



Thüringer Landesamt für Statistik

Pressemitteilung 039/2012

Erfurt, 14. Februar 2012

Weniger Gewerbeanmeldungen und -abmeldungen in den ersten elf Monaten 2011 Rund 80 Prozent aller An- und Abmeldungen entfielen auf Einzelunternehmen

In Thüringen wurden von Januar bis November 2011 nach Mitteilung des Thüringer Landesamtes für Statistik weniger Gewerbe an- bzw. abgemeldet als in den ersten elf Monaten 2010.

Die Zahl der **Gewerbeanmeldungen** verringerte sich um 1 416 bzw. 8,9 Prozent auf 14 468 und die Zahl der Betriebsgründungen mit größerer wirtschaftlicher Substanz (Kapitalgesellschaften, Personengesellschaften, Betriebe mit Beschäftigten) um 182 bzw. 5,1 Prozent auf 3 389.

Die Zahl der **Gewerbeabmeldungen** ging im gleichen Zeitraum um 895 bzw. 6,0 Prozent auf 13 905 zurück und die Zahl der Betriebsaufgaben mit größerer wirtschaftlicher Substanz um 76 bzw. 2,4 Prozent auf 3 148.

80 Prozent der An- und Abmeldungen stammten von Einzelunternehmern.

Rund 12 Prozent der Anmeldungen und circa 11 Prozent der Abmeldungen entfielen auf Gesellschaften mit beschränkter Haftung (GmbH) und rund 4 Prozent auf Gesellschaften des bürgerlichen Rechts (GbR). Anzeigen für andere Rechtsformen spielten eine eher untergeordnete Rolle.

Unter den 3 389 Betriebsgründungen mit wirtschaftlicher Substanz ist das Einzelunternehmen mit einem Anteil von 44,0 Prozent ebenfalls die häufigste Rechtsform. Jedoch spielte hier auch die GmbH mit 35,5 Prozent eine beachtliche Rolle. Die GbR mit 7,9 Prozent und die GmbH & Co. KG mit 7,4 Prozent sind ebenfalls von Bedeutung.

Die seit 2003 in Deutschland zugelassene englische Rechtsform Limited (Private Companies Limited by Shares, Ltd.) hatte einen Anteil von 0,6 Prozent.

Von den 3 148 Betriebsaufgaben in den ersten elf Monaten 2011 wurden 47,6 Prozent von einem Einzelunternehmer angezeigt. Es folgen auch hier in gleicher Reihenfolge die GmbH mit 33,4 Prozent, die GbR mit 7,7 Prozent, die GmbH & Co. KG mit 4,7 Prozent und die Limited mit 1,5 Prozent.

Weitere Auskünfte erteilt:

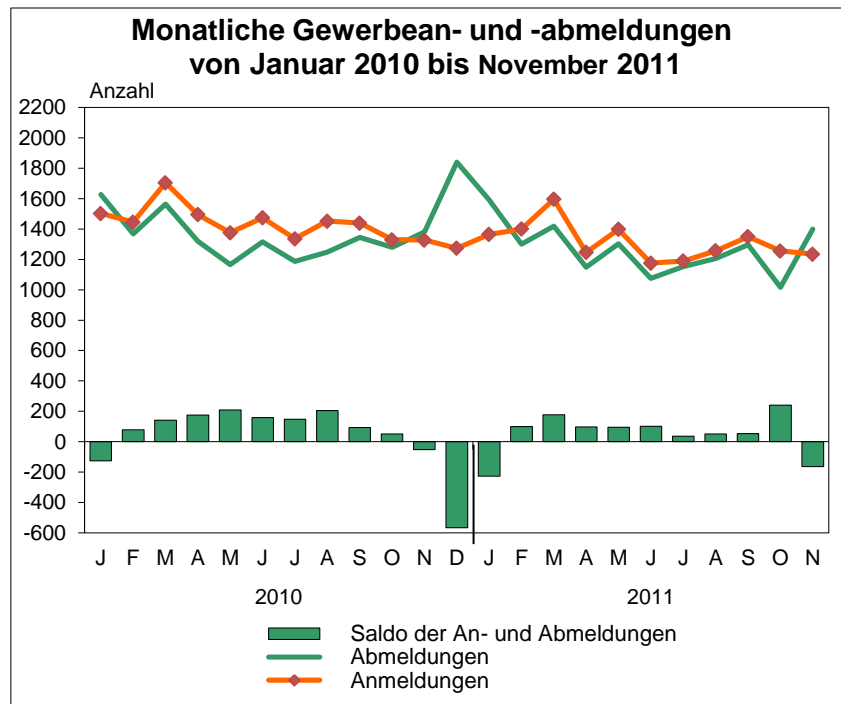
Sigrid Nußpickel

Telefon: 0361 37-84535

E-Mail: sigrid.nusspickel@statistik.thueringen.de

- Verbreitung der Pressemitteilung mit Quellenangabe erwünscht -

Herausgegeben vom Thüringer Landesamt für Statistik – Grundsatzfragen und Presse
Europaplatz 3, 99091 Erfurt – Telefon: 0361 37 -84111/ -84113 – Telefax: 0361 37-84698
E-Mail: presse@statistik.thueringen.de – www.statistik.thueringen.de



Gewerbean- und abmeldungen im Überblick

Gewerbeanzeigen nach der Meldeart	1.1. -	1.1. -	Veränderung
	30.11.2010	30.11.2011	
	Anzahl		Prozent
Anmeldungen	15 884	14 468	-8,9
Neuerrichtungen	13 529	12 173	-10,0
Neugründungen	13 377	12 040	-10,0
Kleinunternehmen und Nebenerwerb	9 806	8 651	-11,8
Betriebsgründungen ¹⁾	3 571	3 389	-5,1
Umwandlungen	152	133	-12,5
Zuzüge	1 229	1 293	5,2
Übernahmen ²⁾	1 126	1 002	-11,0
Abmeldungen	14 800	13 905	-6,0
Aufgaben	12 085	11 341	-6,2
vollständige Aufgaben	11 875	11 138	-6,2
Kleinunternehmen und Nebenerwerb	8 651	7 990	-7,6
Betriebsaufgaben ¹⁾	3 224	3 148	-2,4
Umwandlungen	210	203	-3,3
Fortzüge	1 472	1 501	2,0
Übergaben ³⁾	1 243	1 063	-14,5

¹⁾ Betriebe mit größerer wirtschaftlichen Substanz (Personengesellschaften, Betriebe mit Beschäftigten)

²⁾ Kauf, Pacht, Erbfolge, Rechtsformänderung, Gesellschaftereintritt

³⁾ Verkauf, Verpachtung, Erbfolge, Rechtsformänderung, Gesellschafteraustritt

- Verbreitung der Pressemitteilung mit Quellenangabe erwünscht -