



Thüringer Landesamt für Statistik

Pressemitteilung 321/2012

Erfurt, 10. Dezember 2012

Das Thüringer Bauhauptgewerbe von Januar bis September 2012 im Vergleich

Von Januar bis September 2012 ging der Umsatz in den Betrieben des Thüringer Bauhauptgewerbes mit im Allgemeinen 20 und mehr Beschäftigten im Vergleich zum entsprechenden Vorjahreszeitraum (bei einem Arbeitstag weniger) um 2,1 Prozent auf 1 378 Millionen Euro zurück. Nach Mitteilung des Thüringer Landesamtes für Statistik sank das Ergebnis in den neuen Bundesländern um 0,3 Prozent, während die Betriebe in Deutschland im Vergleich dazu 2,3 Prozent mehr Umsatz erzielten.

Der Auftragseingangsindex im Bauhauptgewerbe als wichtiger Frühindikator der wirtschaftlichen Entwicklung wuchs sowohl in Thüringen von Januar bis September 2012 um 2,3 Prozent als auch in Deutschland um 3,8 Prozent.

Die Zahl der bis September 2012 im Bauhauptgewerbe des Landes Thüringen Beschäftigten lag um 0,8 Prozent über der des Vorjahres. Im Durchschnitt Deutschlands gab es einen Anstieg um 2,2 Prozent und in den neuen Bundesländern blieb die Höhe der im Monatsdurchschnitt Beschäftigten mit - 0,1 Prozent fast gleich.

In Thüringen wurden im Bauhauptgewerbe im Vergleich zum Vorjahreszeitraum von Januar bis September diesen Jahres 3,3 Prozent, in den neuen Bundesländern sogar 4,3 Prozent und in Deutschland 1,6 Prozent weniger Stunden gearbeitet.

Der Umsatz je Beschäftigten (Umsatzproduktivität) sank in Thüringen von Januar bis September 2012 gegenüber dem Vergleichszeitraum 2011 um 2,9 Prozent. In den neuen Bundesländern blieb das erzielte Ergebnis mit -0,3 Prozent und deutschlandweit mit +0,1 Prozent annähernd konstant.

Weitere Auskünfte erteilt:

Ulrike Lenk

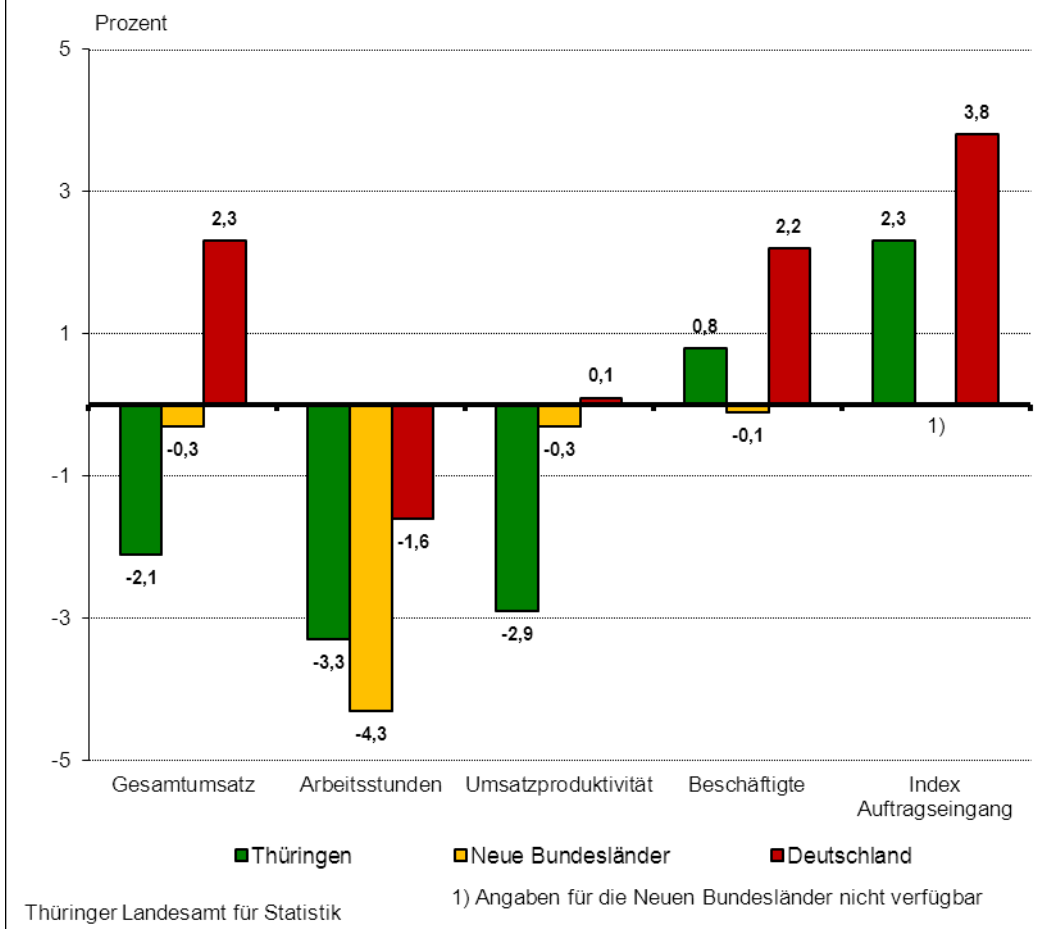
Telefon: 03681 354-210

E-Mail: ulrike.lenk@statistik.thueringen.de

- Verbreitung der Pressemitteilung mit Quellenangabe erwünscht -

Herausgegeben vom Thüringer Landesamt für Statistik – Grundsatzfragen und Presse
Europaplatz 3, 99091 Erfurt – Telefon: 0361 37 -84111/ -84113 – Telefax: 0361 37-84698
E-Mail: presse@statistik.thueringen.de – www.statistik.thueringen.de – www.twitter.com/statistik_tls

**Veränderung ausgewählter Merkmale im Bauhauptgewerbe
Januar bis September 2012 zum Vorjahreszeitraum
in Thüringen, in den Neuen Bundesländern und in Deutschland**



- Verbreitung der Pressemitteilung mit Quellenangabe erwünscht -

**Ausgewählte Merkmale im Bauhauptgewerbe
für Deutschland, die Neuen Bundesländer und Thüringen**

Merkmal	Gebiet	Einheit	September 2012		Januar bis September 2012	
			Absolute Werte	Veränderung zum Vorjahresmonat in Prozent	Absolute Werte	Veränderung zum Vorjahreszeitraum in Prozent
Gesamtumsatz	Deutschland	Millionen Euro	5 841	-0,7	43 095	2,3
	Neue Bundesländer		1 356	-1,3	9 543	-0,3
	Thüringen		204	-3,2	1 378	-2,1
Index des Auftrags­eingangs	Deutschland	2005=100	106,5	-3,8	108,2	3,8
	Neue Bundesländer ¹⁾					
	Thüringen		86,2	-17,2	89,4	2,3
Beschäftigte im Monats­durchschnitt	Deutschland	1 000 Personen	402	1,6	393	2,2
	Neue Bundesländer		100	-0,7	97	-0,1
	Thüringen		16	0,8	15	0,8
Arbeitsstunden	Deutschland	Millionen Stunden	44	-5,2	351	-1,6
	Neue Bundesländer		11	-7,7	89	-4,3
	Thüringen		2	-7,9	14	-3,3
Umsatz­produktivität	Deutschland	Euro	14 353	-2,3	109 538	0,1
	Neue Bundesländer		13 608	-0,7	98 067	-0,3
	Thüringen		13 131	-4,0	91 484	-2,9
Entgelte (Bruttolohn und Gehalt)	Deutschland	Millionen Euro	1 111	-0,1	9 673	3,8
	Neue Bundesländer		239	-1,6	2 046	1,9
	Thüringen		37	-1,5	311	3,7

1) Angaben für die Neuen Bundesländer nicht verfügbar

Deutschland, Neue Bundesländer und Thüringen grundsätzlich vorläufige Ergebnisse

- Verbreitung der Pressemitteilung mit Quellenangabe erwünscht -