



---

# Thüringer Landesamt für Statistik

---

**Pressemitteilung 019/2013**

Erfurt, 25. Januar 2013

## **Auftragsplus im Bauhauptgewerbe Ende November 2012**

Von Januar bis November 2012 verbuchten die Betriebe des Thüringer Bauhauptgewerbes mit im Allgemeinen 20 und mehr Beschäftigten um 4,4 Prozent mehr Aufträge gegenüber den Monaten Januar bis November 2011. Nach Mitteilung des Thüringer Landesamtes für Statistik wurden Bauaufträge in Höhe von 1,5 Milliarden Euro abgeschlossen. Das waren 64 Millionen Euro mehr als ein Jahr zuvor. Der Zuwachs ist auf einen Anstieg der wertmäßigen Nachfrage nach Bauleistungen im Wohnungsbau von 14,6 Prozent, im öffentlichen und Straßenbau von 4,2 Prozent sowie im gewerblichen Bau in Höhe von 2,5 Prozent zurückzuführen.

Der Gesamtumsatz war dagegen mit einem Volumen von 1,8 Milliarden Euro von Januar bis November 2012 (bei einem Arbeitstag mehr) um 2,3 Prozent bzw. 42 Millionen Euro geringer als im Vorjahreszeitraum. Der baugewerbliche Umsatz sank um 2,1 Prozent. Während innerhalb der einzelnen Bausparten der gewerbliche Bau ein Umsatzplus von 1,6 Prozent erzielte, lag das Ergebnis im Wohnungsbau um 4,7 Prozent und im öffentlichen und Straßenbau um 4,0 Prozent unter dem Vorjahreswert.

Von Jahresbeginn bis Ende November 2012 waren im Thüringer Bauhauptgewerbe 15 137 Personen beschäftigt. Daraus errechnet sich eine Umsatzproduktivität in Höhe von insgesamt 120 185 Euro je Beschäftigten. Das sind 2,3 Prozent weniger als im Vergleichszeitraum, da die Beschäftigtenzahl nahezu unverändert blieb.

### **Weitere Auskünfte erteilt:**

Ulrike Lenk

Telefon: 03681 354-210

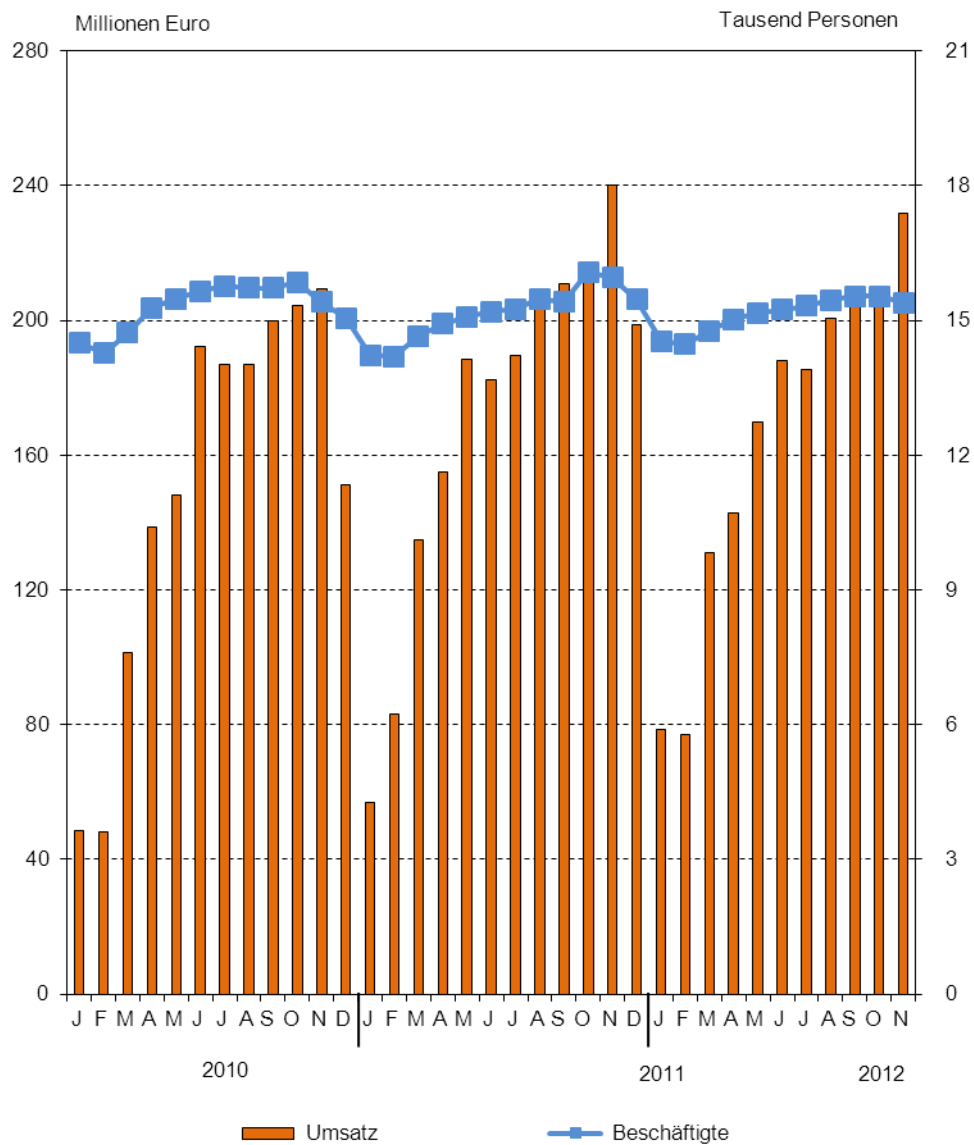
E-Mail: [ulrike.lenk@statistik.thueringen.de](mailto:ulrike.lenk@statistik.thueringen.de)

---

– Verbreitung der Pressemitteilung mit Quellenangabe erwünscht –

Herausgegeben vom Thüringer Landesamt für Statistik – Grundsatzfragen und Presse  
Europaplatz 3, 99091 Erfurt – Telefon: 0361 37-84111/84113 – Telefax: 0361 37-84698  
E-Mail: [presse@statistik.thueringen.de](mailto:presse@statistik.thueringen.de) – Internet: [www.statistik.thueringen.de](http://www.statistik.thueringen.de) – [www.twitter.com/statistik\\_tls](https://twitter.com/statistik_tls)

## Umsatz und Beschäftigte im Thüringer Bauhauptgewerbe



Thüringer Landesamt für Statistik

– Verbreitung der Pressemitteilung mit Quellenangabe erwünscht –

### Ausgewählte Merkmale des Bauhauptgewerbes

| Merkmal                         | Einheit   | November<br>2012 | Oktober<br>2012 | November<br>2011 | Veränderung in<br>%<br>November 2012<br>gegenüber |                  | Januar - November <sup>1)</sup> |           |                     |
|---------------------------------|-----------|------------------|-----------------|------------------|---|------------------|---------------------------------|-----------|---------------------|
|                                 |           |                  |                 |                  | Oktober<br>2012                                   | November<br>2011 | 2012                            | 2011      | Veränderung<br>in % |
|                                 |           |                  |                 |                  |   |                  |                                 |           |                     |
| Erfasste Betriebe               | Anzahl    | 305              | 305             | 311              | -   | - 1,9            | 306                             | 307       | - 0,4               |
| Beschäftigte                    | Anzahl    | 15 440           | 15 534          | 15 953           | - 0,6   | - 3,2            | 15 137                          | 15 132    | -                   |
| Geleistete Arbeitsstunden       | 1000 Std. | 1 907            | 1 939           | 2 025            | - 1,7   | - 5,8            | 18 002                          | 18 529    | - 2,8               |
| Entgelte                        | 1000 Euro | 41 815           | 41 073          | 42 156           | 1,8   | - 0,8            | 394 170                         | 382 197   | 3,1                 |
| Gesamtumsatz                    | 1000 Euro | 231 903          | 209 666         | 239 963          | 10,6  | - 3,4            | 1 819 271                       | 1 861 215 | - 2,3               |
| darunter baugewerblicher Umsatz | 1000 Euro | 229 336          | 207 046         | 236 707          | 10,8  | - 3,1            | 1 796 147                       | 1 834 518 | - 2,1               |
| Auftragseingang                 | 1000 Euro | 109 461          | 111 355         | 108 015          | - 1,7   | 1,3              | 1 515 009                       | 1 451 242 | 4,4                 |
| Gesamtumsatz je Beschäftigten   | Euro      | 15 020           | 13 497          | 15 042           | 11,3  | - 0,1            | 120 185                         | 122 995   | - 2,3               |

<sup>1)</sup> erfasste Betriebe und Beschäftigte im Monatsdurchschnitt

– Verbreitung der Pressemitteilung mit Quellenangabe erwünscht –