



Thüringer Landesamt für Statistik

Pressemitteilung 062/2014

Erfurt, 20. März 2014

Internationaler Tag des Waldes am 21. März Holzeinschlag in Thüringen leicht rückläufig

Im vergangenen Jahr wurden in Thüringens Wäldern 2,5 Millionen Kubikmeter Holz eingeschlagen. Gegenüber 2012 wurden drei Prozent bzw. 72 Tausend Kubikmeter und gegenüber dem Durchschnitt der Jahre 2007 bis 2012 rund 13 Prozent bzw. 0,4 Millionen Kubikmeter weniger Holz geerntet. In die Berechnung dieses langjährigen Durchschnittes fließt immer noch der durch den Sturm Kyrill erhöhte Holzeinschlag von 4,9 Millionen Kubikmetern im Jahr 2007 ein.

Wie das Thüringer Landesamt für Statistik anlässlich des „Tag des Waldes“ mitteilt, stammten fast drei Viertel (74 Prozent) des im Jahr 2013 eingeschlagenen Holzes aus Nadelholzbeständen.

Es wurden 1,4 Millionen Kubikmeter der Holzarten Fichte, Tanne und Douglasie sowie 0,4 Millionen Kubikmeter Kiefer- bzw. Lärchenholz eingeschlagen und somit zusammen 25 Tausend Kubikmeter weniger als im Jahr 2012.

An Laubgehölzen wurden mit 0,7 Millionen Kubikmetern 47 Tausend Kubikmeter weniger als im Jahr 2012 geerntet. Nach Holzartengruppen wurden neun Prozent des Laubholzeinschlages der Eiche/Roteiche und 91 Prozent der Buche und anderes Laubholz zugeordnet.

1,3 Millionen Kubikmeter des im Jahr 2013 geernteten Holzes entfielen auf den Staatswald (Bundes- und Landeswald) und 1,2 Millionen Kubikmeter auf den Privat- und Körperschaftswald.

Weitere Auskünfte erteilt:

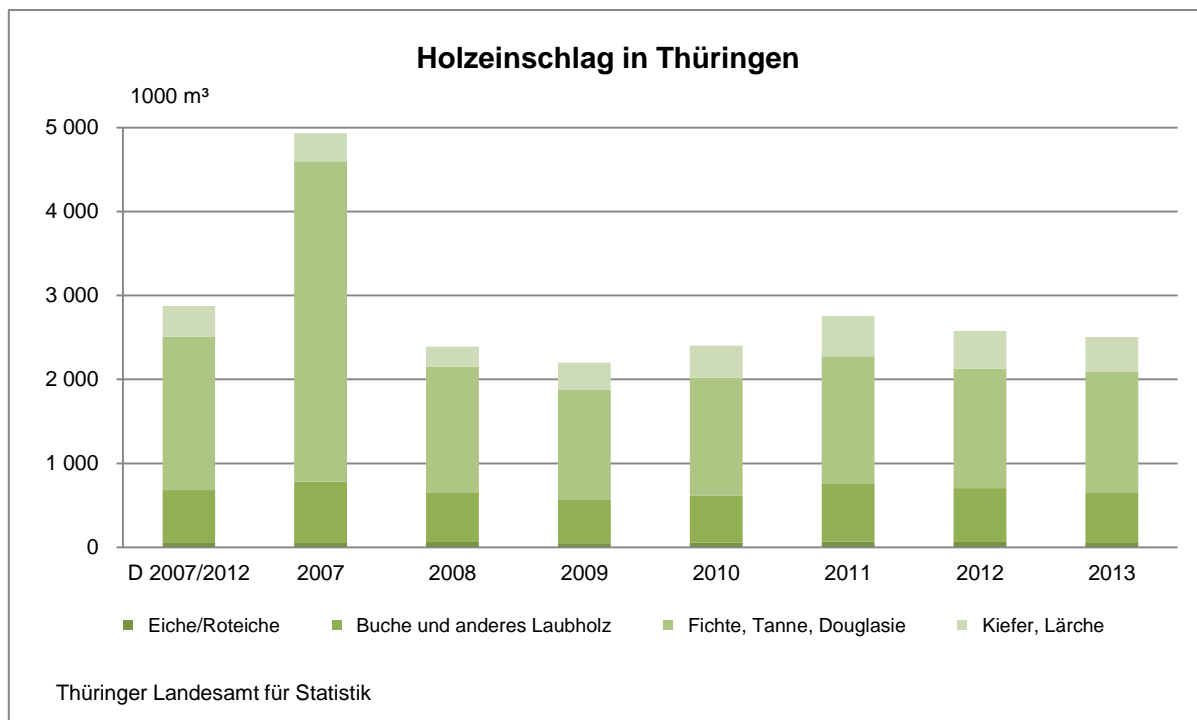
Silke Schreiber

Telefon: 0361 37-734551

E-Mail: silke.schreiber@statistik.thueringen.de

– Verbreitung der Pressemitteilung mit Quellenangabe erwünscht –

Herausgegeben vom Thüringer Landesamt für Statistik – Grundsatzfragen und Presse
Europaplatz 3, 99091 Erfurt – Telefon: 0361 37-84111/84113 – Telefax: 0361 37-84698
E-Mail: presse@statistik.thueringen.de – Internet: www.statistik.thueringen.de – [www.twitter.com/statistik_tls](https://twitter.com/statistik_tls)



Holzeinschlag in Thüringen

Holzartengruppe	D 2007/2012	2012	2013	Entwicklung ¹⁾ 2013 zu	
				D 2007/2012	2012
	1000 Kubikmeter (m ³)			Prozent	
Eiche/Roteiche	60	65	60	- 1,0	- 8,8
Buche und anderes Laubholz	621	638	597	- 3,8	- 6,4
Fichte, Tanne, Douglasie	1 828	1 425	1 433	- 21,6	0,6
Kiefer, Lärche	366	447	414	12,9	- 7,6
Insgesamt	2 876	2 576	2 504	- 12,9	- 2,8

1) berechnet auf voller Stellenzahl

– Verbreitung der Pressemitteilung mit Quellenangabe erwünscht –