



Thüringer Landesamt für Statistik

Pressemitteilung 302/2014

Erfurt, 16. Oktober 2014

Zum Gründungsgeschehen in Thüringen von Januar bis Juli 2014

In Thüringen gab es von Januar bis Juli 2014 gegenüber dem entsprechenden Vorjahreszeitraum sowohl weniger Gewerbeanmeldungen als auch weniger Gewerbeabmeldungen. Die Anzahl der Anmeldungen verringerte sich nach Mitteilung des Thüringer Landesamtes für Statistik um 823 bzw. 9,6 Prozent auf 7 749 Anzeigen, die der Gewerbeabmeldungen um 294 bzw. 3,3 Prozent auf 8 647 Anzeigen.

Auf 100 Anmeldungen kamen 112 Abmeldungen. Im Vergleichszeitraum des Vorjahres waren es 104 Abmeldungen.

Mehr als vier Fünftel aller Gewerbeanmeldungen entfielen auf gewerbliche Neugründungen. Den größten Anteil an den Neugründungen (72,5 Prozent) machten die Kleinunternehmen und der Nebenerwerb aus. Die restlichen 27,5 Prozent waren sogenannte Betriebsgründungen mit größerer wirtschaftlicher Substanz, wie Kapitalgesellschaften, Personengesellschaften und Betriebe mit Beschäftigten.

Die Anzahl der Neugründungen ging gegenüber den ersten sieben Monaten 2013 um 10,6 Prozent auf 6 255 Anzeigen zurück, die der Kleinunternehmen und Nebenerwerbsbetrieben um 609 Anmeldungen (-11,8 Prozent) auf 4 538 Anzeigen. Bei den Betriebsgründungen ist ein Rückgang der Meldungen um 133 Anträge (-7,2 Prozent) auf 1 717 Anzeigen zu verzeichnen. Die anderen Gewerbeanmeldungen betrafen Zuzüge und Übernahmen (Kauf, Pacht, Erbfolge, Änderung der Rechtsform, Gesellschaftereintritt).

Hauptgrund für die 8 647 Gewerbeabmeldungen von Januar bis Juli 2014 war mit 80,3 Prozent die vollständige Aufgabe des Gewerbes, davon 5 043 Kleinunternehmen und Nebenerwerbsbetriebe sowie 1 902 Betriebe mit größerer wirtschaftlicher Substanz. Das waren 225 vollständige Aufgaben (-3,1 Prozent) und 161 Stilllegungen bei Kleinunternehmen und aus Nebenerwerb (-3,1 Prozent) weniger als im Vorjahreszeitraum. Die Anzahl der Betriebsaufgaben blieb um 64 Anträge bzw. 3,3 Prozent unter dem Vorjahresniveau. Die übrigen Gewerbeabmeldungen erfolgten durch Fortzüge und Übergaben (Verkauf, Verpachtung, Erbfolge, Änderung der Rechtsform, Gesellschafteraustritt).

– Verbreitung der Pressemitteilung mit Quellenangabe erwünscht –

Thüringen regional

In Thüringen kamen in den ersten sieben Monaten dieses Jahres auf 10 000 Einwohner 36 Gewerbeanmeldungen und 40 Gewerbeabmeldungen.

Regional betrachtet, gab es jedoch erhebliche Unterschiede. Die meisten Gewerbeanmeldungen je 10 000 Einwohner wurden in den Städten Erfurt (53), Suhl (48) sowie Jena (41) und die wenigsten im Altenburger Land (25), Kyffhäuserkreis (26) und im Landkreis Hildburghausen (27) angezeigt.

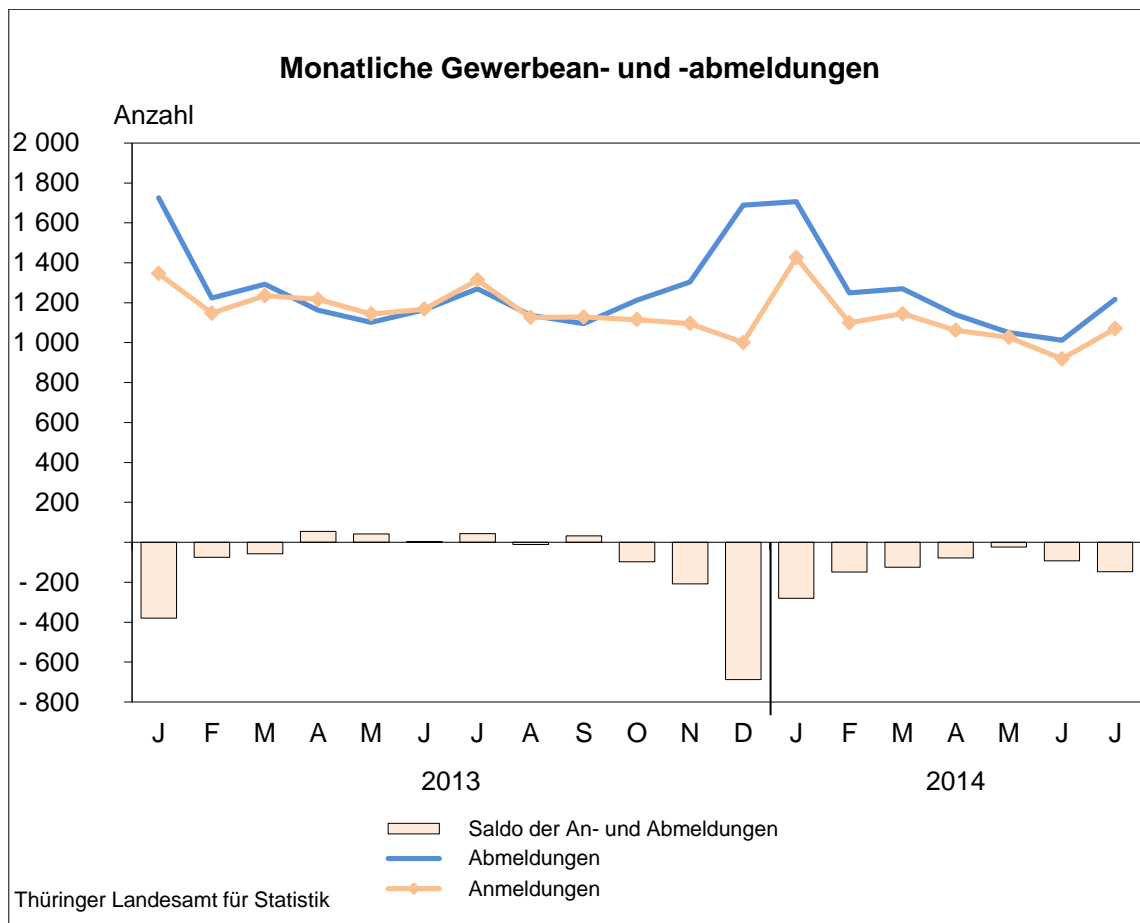
Die geringsten Abmeldungen je 10 000 Einwohner gab es im Wartburgkreis und im Landkreis Hildburghausen mit je 29 Anzeigen sowie im Kyffhäuserkreis und im Altenburger Land mit je 31 Anzeigen, die meisten in den kreisfreien Städten Weimar (60), Suhl (57) und Erfurt (55).

Weitere Auskünfte erteilt:

Sigrid Nußpickel

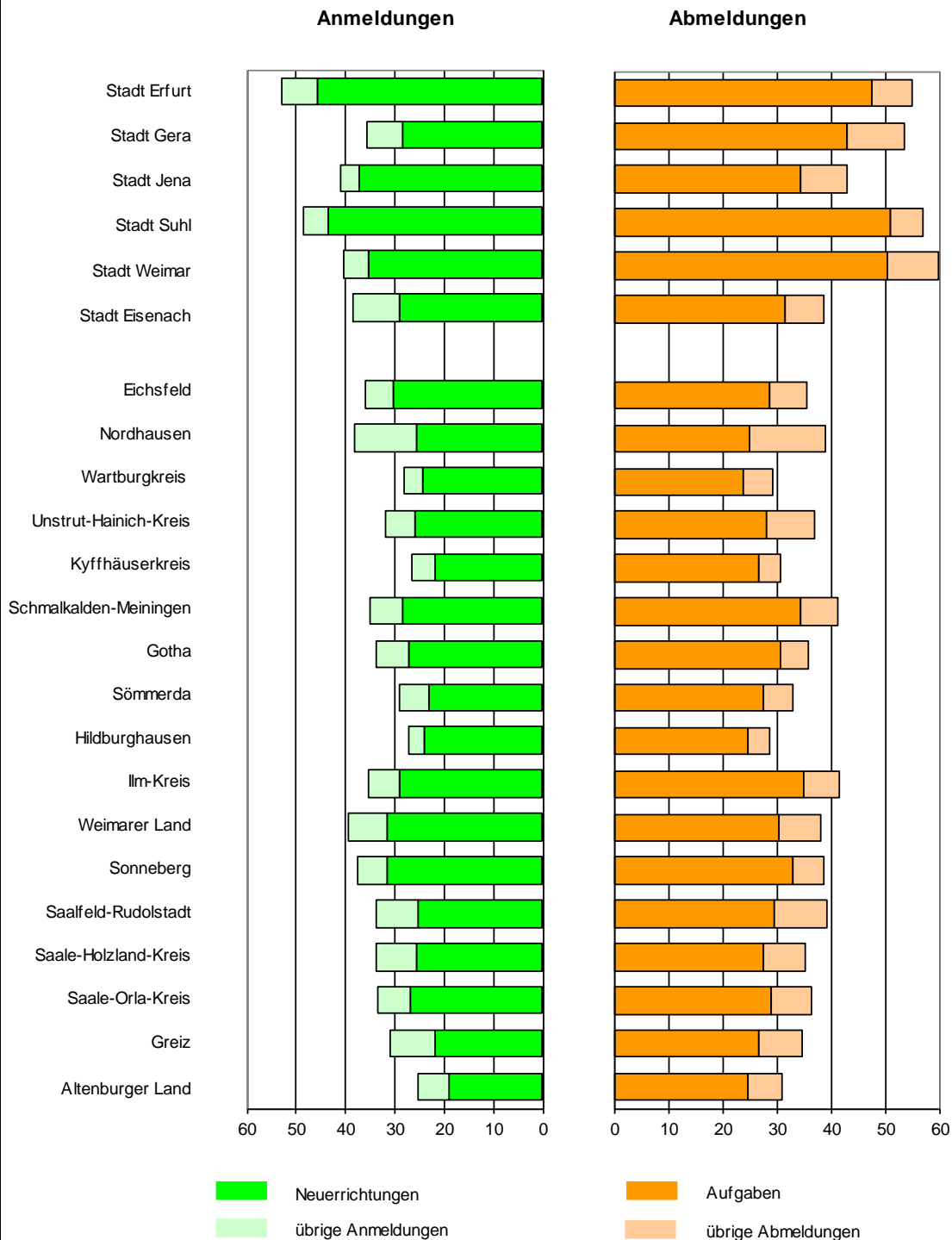
Telefon: 0361 37-84535

E-Mail: sigrid.nusspickel@statistik.thueringen.de



– Verbreitung der Pressemitteilung mit Quellenangabe erwünscht –

Gewerbean- und -abmeldungen je 10 000 Einwohner 1.1. - 31.7.2014 nach Kreisen



Stand der Bevölkerung: 31.12.2012, Bevölkerungsfortschreibung auf der Grundlage des Zensus 2011

Thüringer Landesamt für Statistik

– Verbreitung der Pressemitteilung mit Quellenangabe erwünscht –

Gewerbean- und abmeldungen im Überblick

Gewerbeanzeigen nach der Meldeart	1.1. - 31.7.2013	1.1. - 31.7.2014	Veränderung
	Anzahl		Prozent
Anmeldungen	8 572	7 749	-9,6
Neuerrichtungen	7 090	6 321	-10,8
Neugründungen	6 997	6 255	-10,6
Kleinunternehmen und Nebenerwerb	5 147	4 538	-11,8
Betriebsgründungen ¹⁾	1 850	1 717	-7,2
Umwandlungen	93	66	-29,0
Zuzüge	739	790	6,9
Übernahmen ²⁾	743	638	-14,1
Abmeldungen	8 941	8 647	-3,3
Aufgaben	7 280	7 041	-3,3
vollständige Aufgaben	7 170	6 945	-3,1
Kleinunternehmen und Nebenerwerb	5 204	5 043	-3,1
Betriebsaufgaben ¹⁾	1 966	1 902	-3,3
Umwandlungen	110	96	-12,7
Fortzüge	882	871	-1,2
Übergaben ³⁾	779	735	-5,6

¹⁾ Betriebe mit größerer wirtschaftlichen Substanz (Kapitalgesellschaften, Personengesellschaften oder natürliche Personen. Natürliche Personen nur bei Meldung einer Hauptniederlassung und mit Eintrag ins Handelsregister bzw. in die Handwerksrolle oder mit mindestens einem Arbeitnehmer/einer Arbeitnehmerin.)

²⁾ Kauf, Pacht, Erbfolge, Rechtsformänderung, Gesellschaftereintritt

³⁾ Verkauf, Verpachtung, Erbfolge, Rechtsformänderung, Gesellschafteraustritt

– Verbreitung der Pressemitteilung mit Quellenangabe erwünscht –

Gewerbean- und -abmeldungen nach Wirtschaftsabschnitten *)

Wirtschaftsabschnitt	Gewerbeanmeldungen			Gewerbeabmeldungen		
	1.1. - 31.7.2013	1.1. - 31.7.2014	Veränderung	1.1. - 31.7.2013	1.1. - 31.7.2014	Veränderung
	Anzahl		Prozent	Anzahl		Prozent
Insgesamt	7 258	7 749	6,8	7 671	8 647	12,7
Land- und Forstwirtschaft, Fischerei	68	54	- 20,6	56	53	- 5,4
Bergbau und Gewinnung von Steinen und Erden	1	4	300,0	7	5	- 28,6
Verarbeitendes Gewerbe	393	431	9,7	383	469	22,5
Energieversorgung	155	97	- 37,4	41	53	29,3
Wasserversorgung; Abwasser- und Abfallentsorgung und Beseitigung von Umweltverschmutzungen	9	20	122,2	16	30	87,5
Baugewerbe	903	940	4,1	951	1 062	11,7
Handel; Instandhaltung und Reparatur von Kraftfahrzeugen	1 678	1 799	7,2	2 016	2 166	7,4
Verkehr und Lagerei	142	174	22,5	232	264	13,8
Gastgewerbe	563	689	22,4	688	756	9,9
Information und Kommunikation	253	283	11,9	239	249	4,2
Erbringung von Finanz- und Versicherungsdienstleistungen	303	304	0,3	483	536	11,0
Grundstücks- und Wohnungswesen	134	146	9,0	114	203	78,1
Erbringung von freiberuflichen, wissenschaftlichen und technischen Dienstleistungen	643	720	12,0	594	718	20,9
Erbringung von sonstigen wirtschaftlichen Dienstleistungen	1 034	1 034	0,0	1 027	1 120	9,1
Öffentliche Verwaltung, Verteidigung; Sozialversicherung	-	-	-	-	-	-
Erziehung und Unterricht	107	121	13,1	95	133	40,0
Gesundheits- und Sozialwesen	92	89	- 3,3	74	96	29,7
Kunst, Unterhaltung und Erholung	147	177	20,4	124	140	12,9
Erbringung von sonstigen Dienstleistungen	633	667	5,4	531	594	11,9

*) Wirtschaftszweiguordnung nach WZ 2008

– Verbreitung der Pressemitteilung mit Quellenangabe erwünscht –