



Thüringer Landesamt für Statistik

Pressemitteilung 087/2016

Erfurt, 15. April 2016

Holzeinschlag in Thüringen leicht gesunken

Im vergangenen Jahr wurden in Thüringens Wäldern 2,5 Millionen Kubikmeter Holz eingeschlagen. Gegenüber 2014 wurde ein Prozent bzw. 19 Tausend Kubikmeter weniger und gegenüber dem Durchschnitt der Jahre 2009 bis 2014 ein Prozent bzw. 28 Tausend Kubikmeter mehr Holz geerntet.

Wie das Thüringer Landesamt für Statistik mitteilt, stammten fast drei Viertel (71 Prozent) des im Jahr 2015 eingeschlagenen Holzes aus Nadelholzbeständen.

Es wurden 1,4 Millionen Kubikmeter der Holzarten Fichte, Tanne und Douglasie sowie 0,4 Millionen Kubikmeter Kiefer- bzw. Lärchenholz eingeschlagen. Der Nadelholzeinschlag lag um 25 Tausend Kubikmeter bzw. ein Prozent unter dem des Jahres 2014.

An Laubgehölzen wurden mit 0,7 Millionen Kubikmetern 6 Tausend Kubikmeter bzw. ein Prozent mehr als im Jahr 2014 geerntet. Nach Holzartengruppen wurden 10 Prozent des Laubholzeinschlages der Eiche/Roteiche und 90 Prozent der Buche und anderes Laubholz zugeordnet.

1,3 Millionen Kubikmeter bzw. 53 Prozent des im Jahr 2015 geernteten Holzes entfielen auf den Staatswald (Bundes- und Landeswald) und 1,2 Millionen Kubikmeter bzw. 47 Prozent auf den Privat- und Körperschaftswald.

Weitere Auskünfte erteilt:

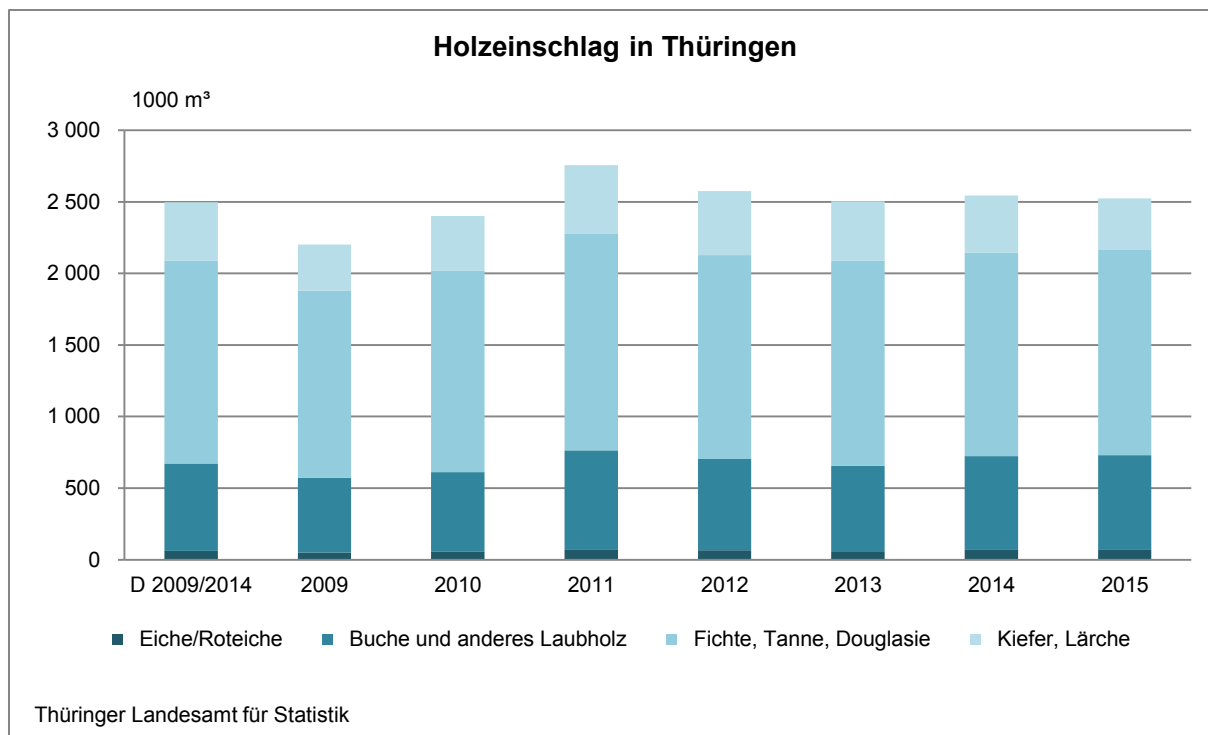
Michael Dietz

Telefon: 0361 37-734552

E-Mail: michael.dietz@statistik.thueringen.de

– Verbreitung der Pressemitteilung mit Quellenangabe erwünscht –

Herausgegeben vom Thüringer Landesamt für Statistik – Grundsatzfragen und Presse
Europaplatz 3, 99091 Erfurt – Telefon: 0361 37-84111/84113 – Telefax: 0361 37-84698
E-Mail: presse@statistik.thueringen.de – Internet: www.statistik.thueringen.de – [www.twitter.com/statistik_tis](https://twitter.com/statistik_tis)



Holzeinschlag in Thüringen

Holzartengruppe Waldbesitzart	D 2009/2014	2014	2015	Entwicklung ¹⁾ 2015 zu	
				D 2009/2014	2014
1000 Kubikmeter (m³)				%	
Eiche/Roteiche	61	69	73	19,6	6,1
Buche und anderes Laubholz	611	655	657	7,5	0,3
Fichte, Tanne, Douglasie	1 418	1 422	1 433	1,1	0,8
Kiefer, Lärche	407	398	361	- 11,1	- 9,3
Staatswald	1 282	1 297	1 328	3,6	2,3
Privat- und Körperschaftswald	1 215	1 246	1 197	- 1,5	- 4,0
Insgesamt	2 497	2 544	2 525	1,1	- 0,8

1) berechnet auf voller Stellenzahl

– Verbreitung der Pressemitteilung mit Quellenangabe erwünscht –