



Thüringer Landesamt für Statistik

Pressemitteilung 203/2016

Erfurt, 10. August 2016

Schlachtungen und Fleischerzeugung im 1. Halbjahr 2016

Mehr Rinder- und Schweineschlachtungen in Thüringen

Im 1. Halbjahr 2016 wurden in Thüringen 596 170 als tauglich beurteilte Tiere geschlachtet. Differenziert nach Tierarten waren das 47 084 Rinder, darunter 589 Kälber, 545 418 Schweine, 3 288 Schafe, 350 Ziegen und 30 Pferde.

Nach Mitteilung des Thüringer Landesamtes für Statistik wurden in der ersten Jahreshälfte 2016 21 545 Tiere bzw. 3,7 Prozent mehr vermarktet als im 1. Halbjahr 2015. Maßgebend für diese Entwicklung sind die um 16 145 Stück gestiegenen Schweineschlachtungen (+3,1 Prozent).

Die Rinderschlachtungen lagen ebenfalls um 5 114 Tiere (+12,2 Prozent) über dem Niveau des vergleichbaren Vorjahreszeitraums. Dieser Anstieg zieht sich durch fast alle Kategorien. Lediglich bei den Ochsen ist ein geringfügiger Rückgang an geschlachteten Tieren festzustellen (-36 Tiere bzw. -11,6 Prozent).

Die Schafschlachtungen erhöhten sich um 146 Tiere bzw. +4,6 Prozent. Dabei betrug der Anteil der Schlachtungen von Lämmern 73,6 Prozent. Im 1. Halbjahr des Vorjahres lag der Anteil bei 79,0 Prozent.

Die Ziegenschlachtungen stiegen im 1. Halbjahr 2016 gegenüber dem Vorjahreszeitraum um 143 Tiere (+69,1 Prozent), die Pferdeschlachtungen gingen dagegen um 9,1 Prozent (-3 Tiere) zurück.

Aus den geschlachteten Tieren wurden im 1. Halbjahr dieses Jahres 65 748 Tonnen Fleisch erzeugt. Die Schlachtmenge lag um 3 099 Tonnen bzw. um 4,9 Prozent über dem Vorjahresniveau.

– Verbreitung der Pressemitteilung mit Quellenangabe erwünscht –

Auf die einzelnen Fleischarten entfielen im 1. Halbjahr 2016 gegenüber dem Vorjahreshalbjahr:

- 14 131 Tonnen Rindfleisch (+1 542 Tonnen bzw. +12,2 Prozent), darunter 75 Tonnen Kalbfleisch (+6 Tonnen bzw. +8,2 Prozent);
- 51 532 Tonnen Schweinefleisch (+1 550 Tonnen bzw. +3,1 Prozent);
- 70 Tonnen Schaffleisch (+5 Tonnen bzw. +7,9 Prozent),
- 6 Tonnen Ziegenfleisch (+3 Tonnen bzw. +69,1 Prozent) und
- 8 Tonnen Pferdefleisch (-1 Tonne bzw. -9,1 Prozent).

Bitte beachten:

Die Berechnung der Entwicklung der Schlachtmenge erfolgt auf der Maßeinheit Kilogramm.

Weitere Auskünfte erteilt:

Michael Dietz

Telefon: 0361 37-734552

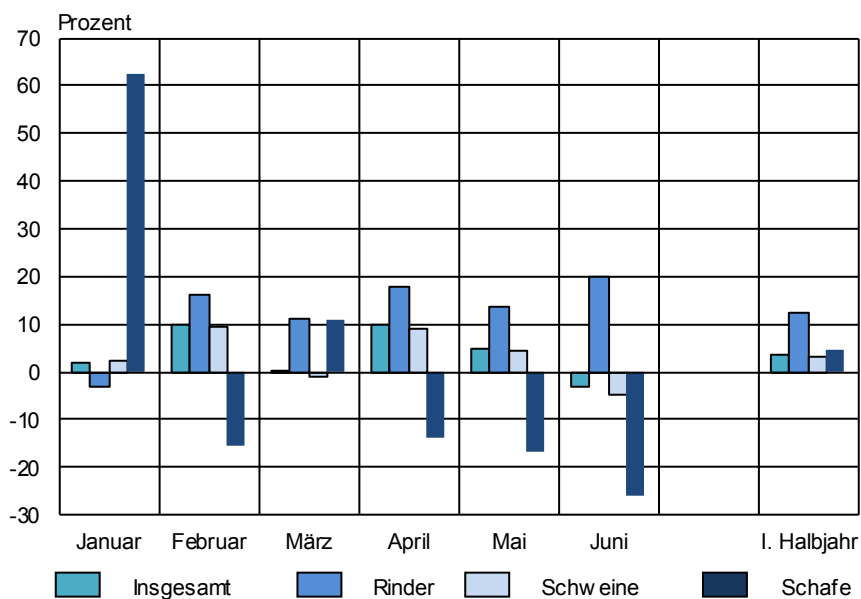
E-Mail: michael.dietz@statistik.thueringen.de

– Verbreitung der Pressemitteilung mit Quellenangabe erwünscht –

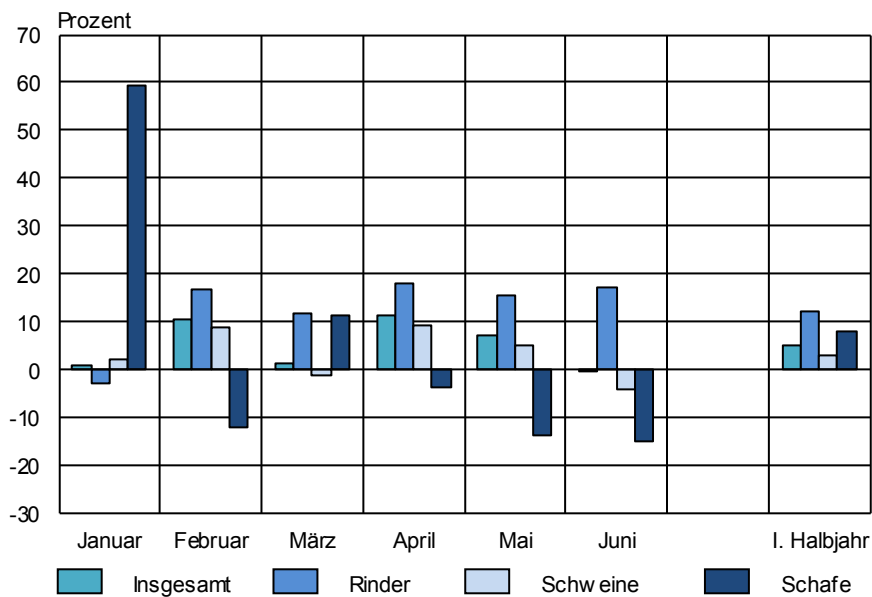
Herausgegeben vom Thüringer Landesamt für Statistik – Grundsatzfragen und Presse
Europaplatz 3, 99091 Erfurt – Telefon: 0361 37-84111/84113 – Telefax: 0361 37-84698
E-Mail: presse@statistik.thueringen.de – Internet: www.statistik.thueringen.de – [www.twitter.com/statistik_tls](https://twitter.com/statistik_tls)

Veränderung der Schlachtungen und Fleischerzeugung 2016 gegenüber 2015

Schlachtungen



Fleischerzeugung



Thüringer Landesamt für Statistik

– Verbreitung der Pressemitteilung mit Quellenangabe erwünscht –

Anzahl der Schlachtungen 1. Halbjahr 2016

Veränderung gegenüber dem jeweiligen Vorjahresberichtszeitraum

	2016				Entwicklung 2016 zu 2015 ¹⁾			
	Insgesamt	Rinder	Schweine	Schafe	Insgesamt	Rinder	Schweine	Schafe
	Anzahl				um %			
Januar	104 283	7 571	96 168	518	2,1	-3,1	2,3	62,4
Februar	100 913	8 026	92 564	299	9,9	16,3	9,5	-15,5
März	103 729	8 683	93 184	1 697	0,1	11,2	-1,0	11,1
April	98 109	7 867	89 839	345	9,8	17,8	9,2	-13,8
Mai	94 050	6 843	86 874	251	5,0	13,5	4,4	-16,9
Juni	95 086	8 094	86 789	178	-3,1	20,1	-4,8	-25,8
I. Halbjahr	596 170	47 084	545 418	3 288	3,7	12,2	3,1	4,6

Flischerzeugung 1. Halbjahr 2016

Veränderung gegenüber dem jeweiligen Vorjahresberichtszeitraum

	2016				Entwicklung 2016 zu 2015 ¹⁾			
	Insgesamt	Rinder	Schweine	Schafe	Insgesamt	Rinder	Schweine	Schafe
	Tonnen				um %			
Januar	11 431	2 262	9 154	12	1,0	-3,0	2,0	59,4
Februar	11 173	2 414	8 751	7	10,5	16,8	8,9	-12,0
März	11 493	2 618	8 838	34	1,4	11,6	-1,3	11,3
April	10 833	2 364	8 457	8	11,1	18,1	9,3	-3,6
Mai	10 273	2 074	8 191	5	7,2	15,6	5,2	-13,6
Juni	10 545	2 399	8 141	4	-0,1	17,1	-4,2	-14,9
I. Halbjahr	65 748	14 131	51 532	70	4,9	12,2	3,1	7,9

¹⁾ Berechnung auf der Maßeinheit Kilogramm

– Verbreitung der Pressemitteilung mit Quellenangabe erwünscht –