



Thüringer Landesamt für Statistik

Pressemitteilung 283/2016

Erfurt, 22. November 2016

Gewerbeanmeldungen in den ersten acht Monaten 2016

Jede dritte Gewerbeneugründung erfolgt durch eine Frau

In Thüringen ging die Anzahl der Gewerbeanmeldungen in den ersten acht Monaten 2016 gegenüber dem gleichen Zeitraum des Vorjahres um 179 bzw. 2,2 Prozent auf 8 140 Anzeigen zurück.

Unter den 8 140 Anmeldungen waren nach Mitteilung des Thüringer Landesamtes für Statistik 6 497 Neugründungen (79,8 Prozent). Diese neuen Unternehmen wurden von 7 118 Gewerbetreibenden allein oder gemeinsam angemeldet. Das waren 157 Unternehmer weniger als im vergleichbaren Zeitraum 2015.

Mit 2 198 Frauen blieb die Zahl der Neugründerinnen in den ersten acht Monaten dieses Jahres um 1,5 Prozent unter dem Niveau des Vorjahreszeitraums (Januar bis August 2015: 2 232 Frauen).

Ein Viertel dieser Frauen (540) gründeten neue Betriebe im Handel. Knapp ein Fünftel der Frauen (401) wagte den Schritt in die Selbstständigkeit mit Betrieben zur Erbringung von sonstigen Dienstleistungen. Zu diesen Dienstleistungen gehören zum Beispiel Wäschereien, Frisör- und Kosmetiksalons sowie Solarien.

Der Frauenanteil lag in den ersten acht Monaten dieses Jahres gemessen an allen Existenzgründern des entsprechenden Wirtschaftszweiges im Gesundheits- und Sozialwesen mit 75,0 Prozent (117 Frauen) und bei der Erbringung von sonstigen Dienstleistungen mit 68,9 Prozent (401 Frauen) am Höchsten. Dagegen blieb das Baugewerbe mit einem Frauenanteil von 4,9 Prozent (34 Frauen) in Männerhand.

Unter den 5 210 neu gegründeten Einzelunternehmen wurde mehr als ein Drittel von einer Unternehmerin angezeigt (1 875 bzw. 36,0 Prozent). Es waren 29 Frauen (-1,5 Prozent) weniger als im vergleichbaren Zeitraum des Vorjahres.

1 156 Frauen meldeten ihre Geschäftstätigkeit im Nebenerwerb im betrachteten Zeitraum an. Das waren 38 Frauen (3,2 Prozent) weniger als im Vorjahreszeitraum.

– Verbreitung der Pressemitteilung mit Quellenangabe erwünscht –

Frauen gründeten in den ersten acht Monaten ein Einzelunternehmen häufiger im Nebengewerbe als Männer; knapp zwei Drittel der Existenzgründerinnen, aber nur die Hälfte der Existenzgründer machten sich im Nebenerwerb selbstständig.

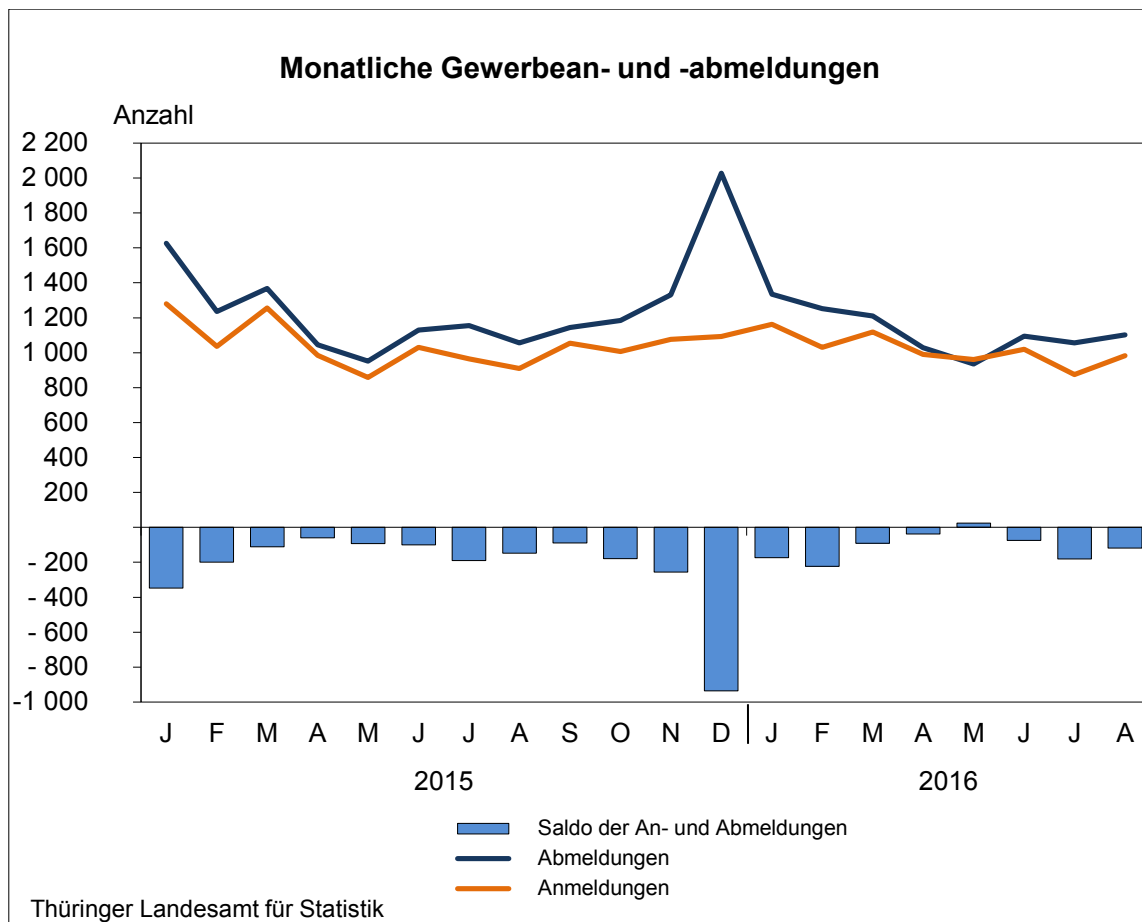
Hinweis: Detaillierte Informationen zur regionalen Entwicklung werden in der beigefügten Kreistabelle dargestellt.

Weitere Auskünfte erteilt:

Sigrid Nußpickel

Telefon: 0361 37-84535

E-Mail: sigrid.nusspickel@statistik.thueringen.de



– Verbreitung der Pressemitteilung mit Quellenangabe erwünscht –

Gewerbeanzeigen in Thüringen

Gewerbeanzeigen	1.1.-	1.1.-	Veränderung
	31.8.2016	31.8.2015	
	Anzahl		Prozent
Anmeldungen	8 140	8 319	- 2,2
Neuerichtungen	6 565	6 672	- 1,6
Neugründungen	6 497	6 607	- 1,7
Gewerbetreibende ¹⁾ insgesamt	7 118	7 275	- 2,2
darunter weiblich	2 198	2 232	- 1,5
Einzelunternehmen	5 210	5 362	- 2,8
darunter weiblich	1 875	1 904	- 1,5
Nebenerwerb	2 767	2 918	- 5,2
darunter weiblich	1 156	1 194	- 3,2

1) Anzeigepflichtige Personen, die eine Neugründung vorgenommen haben.

Gewerbeanzeigen nach Kreisen in Thüringen 1.1. bis 31.8.2016

Kreisfreie Stadt Landkreis Land	Anmeldung		Abmeldung	
	Insgesamt	darunter Neu- errichtungen	Insgesamt	darunter Aufgaben
	Anzahl			
Erfurt, Stadt	1 055	899	1 106	896
Gera, Stadt	361	297	413	322
Jena, Stadt	506	447	470	380
Suhl, Stadt	169	140	195	158
Weimar, Stadt	316	264	297	233
Eisenach, Stadt	212	181	204	156
Eichsfeld	343	289	328	268
Nordhausen	285	188	350	263
Wartburgkreis	373	281	408	331
Unstrut-Hainich-Kreis	382	315	410	327
Kyffhäuserkreis	205	162	271	227
Schmalkalden-Meiningen	450	345	511	432
Gotha	458	368	535	444
Sömmerda	239	187	283	217
Hildburghausen	191	165	241	205
Ilm-Kreis	423	328	446	363
Weimarer Land	284	215	345	289
Sonneberg	207	168	241	187
Saalfeld-Rudolstadt	391	280	431	336
Saale-Holzland-Kreis	264	210	308	239
Saale-Orla-Kreis	298	241	366	320
Greiz	386	308	524	448
Altenburger Land	342	287	331	266
Thüringen	8 140	6 565	9 014	7 307

– Verbreitung der Pressemitteilung mit Quellenangabe erwünscht –