



---

# Thüringer Landesamt für Statistik

---

**Pressemitteilung 071/2012**

Erfurt, 20. März 2012

## **In Thüringens Wäldern wurde im Jahr 2011 mehr Holz eingeschlagen**

Im Jahr 2011 wurden in Thüringens Wäldern 2,8 Millionen Kubikmeter Holz eingeschlagen. Gegenüber 2010 wurden 15 Prozent bzw. 0,4 Millionen Kubikmeter und gegenüber 2009 sogar 25 Prozent bzw. 0,6 Millionen Kubikmeter mehr Holz geerntet.

Wie das Thüringer Landesamt für Statistik anlässlich des „Tag des Waldes“ am 21. März mitteilt, stammten fast drei Viertel (72 Prozent) des eingeschlagenen Holzes aus Nadelholzbeständen.

Im Jahr 2011 wurden 1,5 Millionen Kubikmeter der Holzarten Fichte, Tanne und Douglasie (2010: 1,4 Millionen Kubikmeter) sowie 0,5 Millionen Kubikmeter Kiefer- bzw. Lärchenholz (2010: 0,4 Millionen Kubikmeter) eingeschlagen.

An Laubgehölzen wurden mit 0,8 Millionen Kubikmetern fast ein Viertel bzw. 0,2 Millionen Kubikmeter mehr als im Jahr 2010 geerntet. Knapp 9 Prozent des Laubholzeinschlages entfielen auf die Holzartengruppe Eiche/Roteiche und 91 Prozent auf Buche und anderes Laubholz.

Jeweils die Hälfte bzw. 1,4 Millionen Kubikmeter des im Jahr 2011 geernteten Holzes kam aus dem Staatswald (Bundes- bzw. Landeswald) und dem Privat- und Körperschaftswald.

### **Weitere Auskünfte erteilt:**

Silke Schreiber

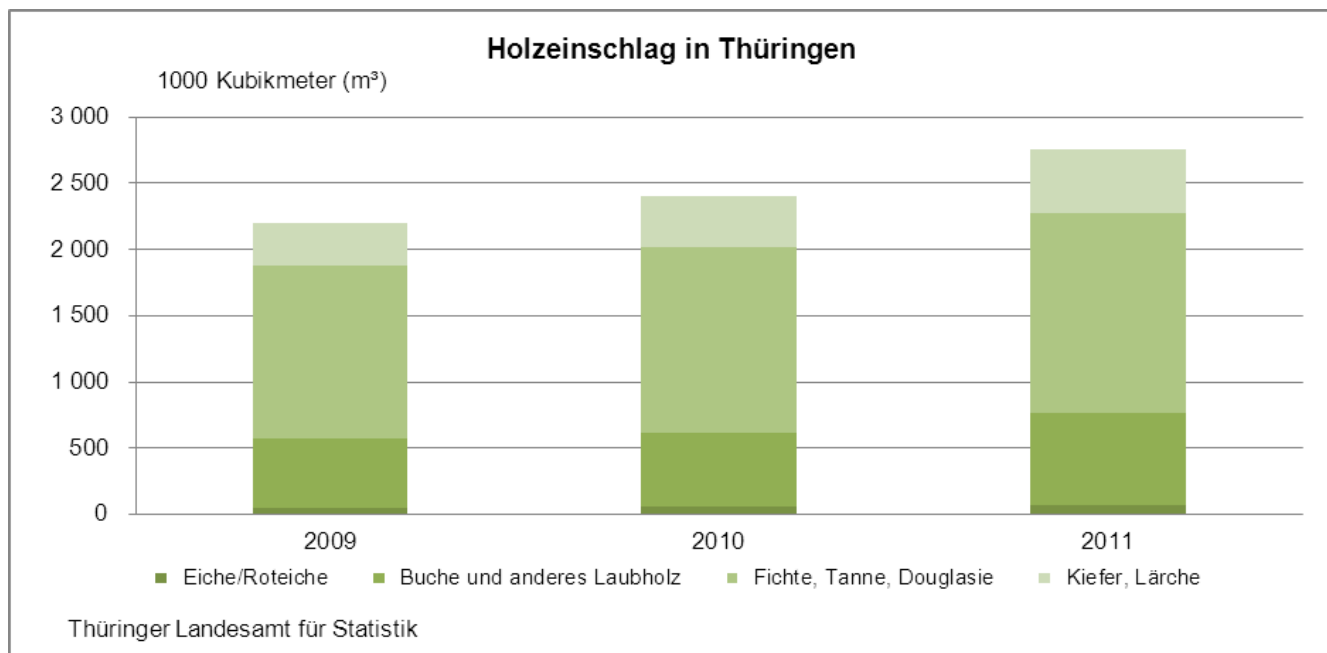
Telefon: 0361 37-734551

E-Mail: [silke.schreiber@statistik.thueringen.de](mailto:silke.schreiber@statistik.thueringen.de)

---

**- Verbreitung der Pressemitteilung mit Quellenangabe erwünscht -**

Herausgegeben vom Thüringer Landesamt für Statistik – Grundsatzfragen und Presse  
Europaplatz 3, 99091 Erfurt – Telefon: 0361 37 -84111/ -84113 – Telefax: 0361 37-84698  
E-Mail: [presse@statistik.thueringen.de](mailto:presse@statistik.thueringen.de) – [www.statistik.thueringen.de](http://www.statistik.thueringen.de)



### Holzeinschlag in Thüringen

Holzartengruppe	2009	2010	2011	Entwicklung <sup>1)</sup> 2011 zu	
				2009	2010
	1000 Kubikmeter (m <sup>3</sup> )			Prozent	
Eiche/Roteiche	50	56	67	34,2	21,5
Buche und anderes Laubholz	521	557	695	33,4	24,9
Fichte, Tanne, Douglasie	1 309	1 409	1 513	15,6	7,4
Kiefer, Lärche	321	379	480	49,7	26,6
<b>Insgesamt</b>	<b>2 201</b>	<b>2 401</b>	<b>2 756</b>	<b>25,2</b>	<b>14,8</b>

1) berechnet auf voller Stellenzahl

- Verbreitung der Pressemitteilung mit Quellenangabe erwünscht -

Herausgegeben vom Thüringer Landesamt für Statistik – Grundsatzfragen und Presse  
 Europaplatz 3, 99091 Erfurt – Telefon: 0361 37 -84111/ -84113 – Telefax: 0361 37-84698  
 E-Mail: [presse@statistik.thueringen.de](mailto:presse@statistik.thueringen.de) – [www.statistik.thueringen.de](http://www.statistik.thueringen.de)