



Thüringer Landesamt für Statistik

Pressemitteilung 160/2013

Erfurt, 19. Juli 2013

Erdbeerernte auf dem Freiland 2013 besser als erwartet

Nach vorläufigen Ergebnissen wird die Anbaufläche von Erdbeeren 0,3 Tausend Hektar umfassen. Dabei beträgt die ertragsfähige Erdbeerfläche 0,2 Tausend Hektar. Gegenüber dem Vorjahr sind das zwar insgesamt zwei Prozent mehr, die ertragsfähige Anbaufläche reduzierte sich aber um ein Prozent.

Wie das Thüringer Landesamt für Statistik mitteilt, wurde mit Stand Juni dieses Jahres von den landwirtschaftlichen Betrieben eine Ertragsleistung von 8,4 Tonnen Erdbeeren je Hektar eingeschätzt. Der Vorjahresertrag von 7,5 Tonnen je Hektar würde damit um rund 11 Prozent übertroffen, das langjährige Mittel aber um rund 9 Prozent verfehlt. Allerdings differieren die Erträge sehr stark. Während einige der Betriebe Ausfälle wegen Hochwasser oder zu kalten Temperaturen in der Blütezeit hinnehmen müssen, konnten andere eine sehr gute Ernte der begehrten süßen Früchte einbringen.

Die Erntemenge insgesamt wird aufgrund der guten Erträge 1,4 Tausend Tonnen erreichen und liegt damit um 10 Prozent über dem Ergebnis des Vorjahres (1 312 Tonnen). Der Durchschnitt der Jahre 2007 bis 2012 (1 192 Tonnen) wird aufgrund der erweiterten Anbaufläche um 21 Prozent überboten.

Weitere Auskünfte erteilt:

Heike Slotta

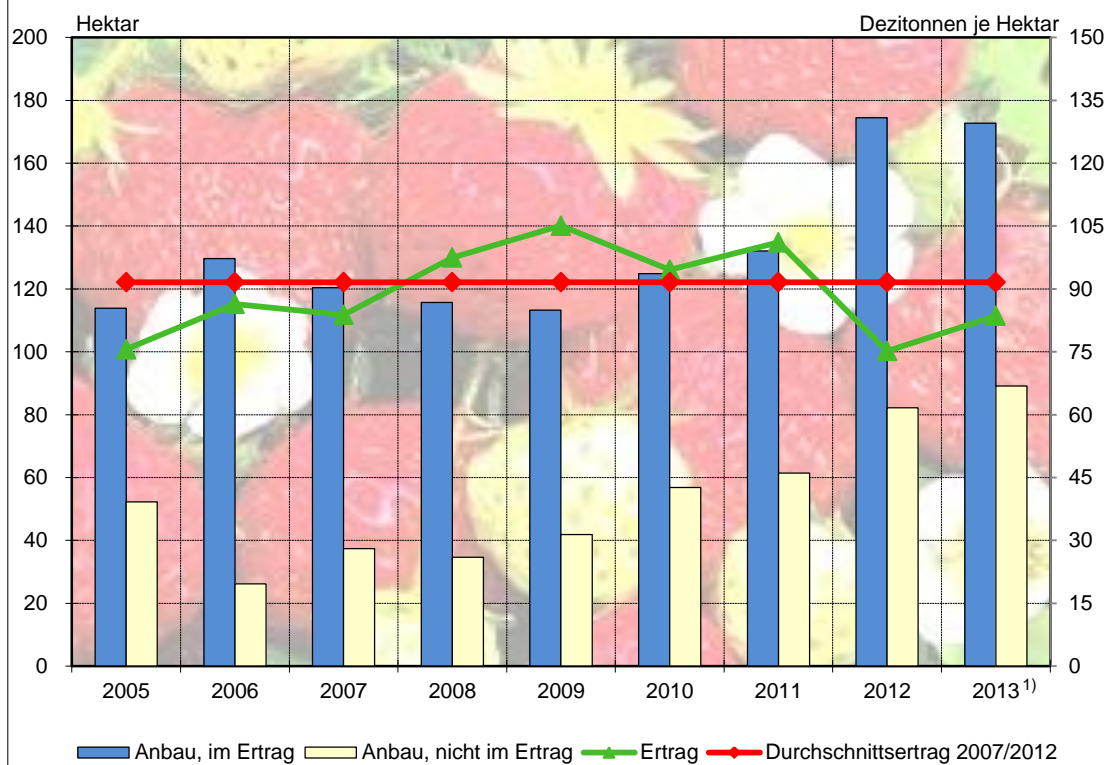
Telefon: 0361 37-734552

E-Mail: heike.slotta@statistik.thueringen.de

– Verbreitung der Pressemitteilung mit Quellenangabe erwünscht –

Herausgegeben vom Thüringer Landesamt für Statistik – Grundsatzfragen und Presse
Europaplatz 3, 99091 Erfurt – Telefon: 0361 37-84111/84113 – Telefax: 0361 37-84698
E-Mail: presse@statistik.thueringen.de – Internet: www.statistik.thueringen.de – [www.twitter.com/statistik_tls](https://twitter.com/statistik_tls)

Erste Ernteaussichten bei Erdbeeren auf dem Freiland



1) vorläufige Angaben

Thüringer Landesamt für Statistik

– Verbreitung der Pressemitteilung mit Quellenangabe erwünscht –