
Thüringer Landesamt für Statistik

Pressemitteilung 236/2013

Erfurt, 13. September 2013

Weniger Gewerbeanmeldungen und -abmeldungen in Thüringen im 1. Halbjahr 2013

In Thüringen gab es von Januar bis Juni 2013 gegenüber dem entsprechenden Vorjahreszeitraum sowohl weniger Gewerbeanmeldungen als auch weniger Gewerbeabmeldungen. Die Anzahl der Anmeldungen verringerte sich nach Mitteilung des Thüringer Landesamtes für Statistik um 45 bzw. 0,6 Prozent auf 7 258 Anzeigen, die der Gewerbeabmeldungen um 163 bzw. 2,1 Prozent auf 7 671 Anzeigen.

Auf 100 Anmeldungen kamen 106 Abmeldungen. Im Vergleichszeitraum des Vorjahres waren es 107 Abmeldungen.

Mehr als vier Fünftel aller **Gewerbeanmeldungen** entfielen auf gewerbliche Neugründungen. Den größten Anteil an den Neugründungen (74,2 Prozent) machten die Kleinunternehmen und Nebenerwerbsbetriebe aus. Das restliche Viertel davon waren sogenannte Betriebsgründungen mit größerer wirtschaftlicher Substanz, wie Kapitalgesellschaften, Personengesellschaften und Betriebe mit Beschäftigten.

Die Anzahl der Neugründungen ging gegenüber den ersten sechs Monaten 2012 um 1,5 Prozent auf 5 929 zurück, die der Betriebsgründungen sogar um 182 Anmeldungen (-10,6 Prozent) auf 1 531.

Dagegen ist bei den Kleinunternehmen und Nebenerwerbsbetrieben ein Zuwachs der Meldungen (89 Anträge bzw. 2,1 Prozent) zu verzeichnen.

Die anderen Gewerbeanmeldungen betrafen Zuzüge und Übernahmen (Kauf, Pacht, Erbfolge, Änderung der Rechtsform, Gesellschaftereintritt).

Hauptgrund für die 7 671 **Gewerbeabmeldungen** im ersten Halbjahr 2013 war mit 80,3 Prozent die vollständige Aufgabe des Gewerbes, davon 4 495 Kleinunternehmen und Nebenerwerbsbetriebe sowie 1 668 Betriebe mit größerer wirtschaftlicher Substanz. Das waren 3,7 Prozent weniger vollständige Aufgaben und 11,6 Prozent weniger Betriebsaufgaben als im Vorjahreszeitraum.

Die Anzahl der Stilllegungen bei Kleinunternehmen und aus Nebenerwerb blieb um 20 Anträge bzw. 0,4 Prozent knapp unter dem Vorjahresniveau.

– Verbreitung der Pressemitteilung mit Quellenangabe erwünscht –

Die übrigen Gewerbeabmeldungen erfolgten durch Fortzüge und Übergaben (Verkauf, Verpachtung, Erbfolge, Änderung der Rechtsform, Gesellschafteraustritt).

Wirtschaftszweige

Die meisten Gewerbeanmeldungen (1 678) aber auch die meisten Gewerbeabmeldungen (2 016) gab es im Bereich „Handel; Instandhaltung und Reparatur von Kraftfahrzeugen“.

Aber auch bei den „Sonstigen wirtschaftlichen Dienstleistungen“, wie beispielsweise Gebäudebetreuung, Garten- und Landschaftsbau, Zeitarbeitsfirmen, Reisebüros oder Reiseveranstalter gab es viele Marktbewegungen. Hier wurden 1 034 Gewerbe an- und 1 027 Gewerbe abgemeldet.

Rechtsformen

5 691 Anmeldungen stammten von Einzelunternehmen und 925 von Gesellschaften mit beschränkter Haftung einschließlich Unternehmensgesellschaften (haftungsbeschränkt) sowie 318 Anmeldungen von Gesellschaften des bürgerlichen Rechts.

Anzeigen für andere Rechtsformen spielten eine eher untergeordnete Rolle.

Firmengründerinnen

Ein Drittel der Einzelunternehmen wurden von Frauen angemeldet, 7,6 Prozent mehr als von Januar bis Juni 2012.

Nationalität

Rund 90 Prozent aller Einzelunternehmen wurden im ersten Halbjahr 2013 von Deutschen angemeldet. Lediglich 597 Einzelunternehmer, die ein Gewerbe angemeldet haben, stammen aus dem Ausland, hier vor allem aus Rumänien (112), Bulgarien (96) und Polen (58).

Thüringen regional

In Thüringen kamen im ersten Halbjahr 2013 auf 10 000 Einwohner 33 Gewerbeanmeldungen und 35 Gewerbeabmeldungen.

Regional betrachtet, gab es jedoch erhebliche Unterschiede. Die meisten Gewerbeanmeldungen je 10 000 Einwohner wurden in den Städten Erfurt und Suhl mit je 49 Meldungen sowie in der Stadt Weimar (42) angezeigt und die wenigsten im Altenburger Land (22), sowie im Kyffhäuserkreis und im Wartburgkreis mit jeweils 26 Anmeldungen.

Die geringsten Abmeldungen gab es im Wartburgkreis (24), im Kyffhäuserkreis (27) und im Saale-Holzland-Kreis (28), die meisten in den Städten Erfurt (47), Suhl (46) und Gera (45).

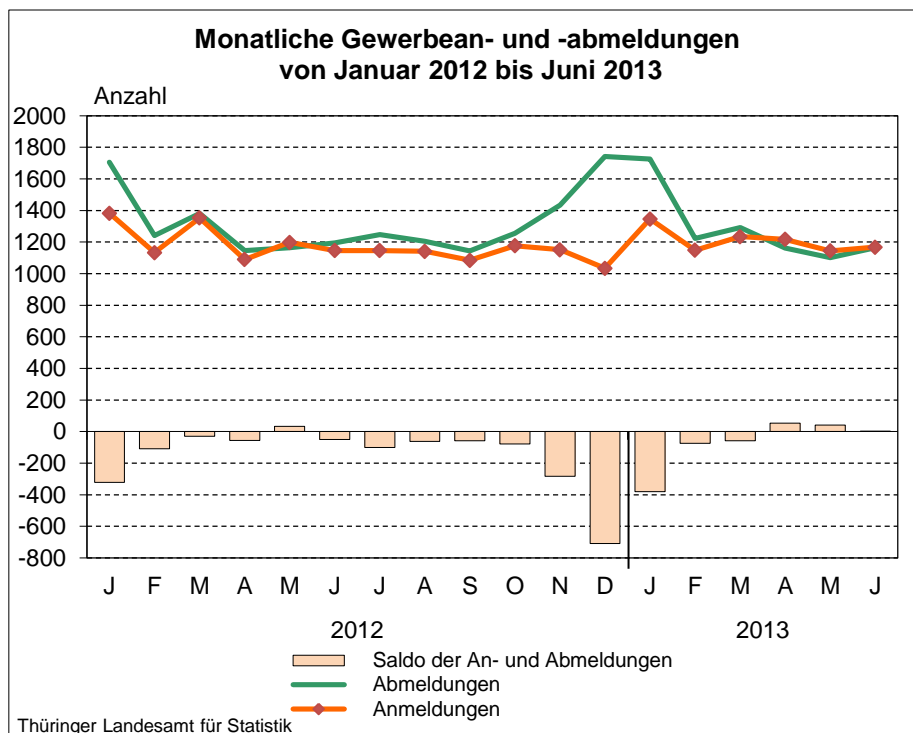
Weitere Auskünfte erteilt:

Sigrid Nußpickel

Telefon: 0361 37-84535

E-Mail: sigrid.nusspickel@statistik.thueringen.de

– Verbreitung der Pressemitteilung mit Quellenangabe erwünscht –



Gewerbean- und abmeldungen im Überblick

Gewerbeanzeigen nach der Meldeart	1.1. - 30.6.2012	1.1. - 30.6.2013	Veränderung
	Anzahl		Prozent
Anmeldungen	7 303	7 258	-0,6
Neuerrichtungen	6 066	6 001	-1,1
Neugründungen	6 022	5 929	-1,5
Kleinunternehmen und Nebenerwerb	4 309	4 398	2,1
Betriebsgründungen ¹⁾	1 713	1 531	-10,6
Umwandlungen	44	72	63,6
Zuzüge	634	637	0,5
Übernahmen ²⁾	603	620	2,8
Abmeldungen	7 834	7 671	-2,1
Aufgaben	6 453	6 247	-3,2
vollständige Aufgaben	6 401	6 163	-3,7
Kleinunternehmen und Nebenerwerb	4 515	4 495	-0,4
Betriebsaufgaben ¹⁾	1 886	1 668	-11,6
Umwandlungen	52	84	61,5
Fortzüge	754	776	2,9
Übergaben ³⁾	627	648	3,3

¹⁾ Betriebe mit größerer wirtschaftlichen Substanz (Kapitalgesellschaften, Personengesellschaften oder natürliche Personen. Natürliche Personen nur bei Meldung einer Hauptniederlassung und mit Eintrag ins Handelsregister bzw. in die Handwerksrolle oder mit mindestens einem Arbeitnehmer/einer Arbeitnehmerin.)

²⁾ Kauf, Pacht, Erbfolge, Rechtsformänderung, Gesellschaftereintritt

³⁾ Verkauf, Verpachtung, Erbfolge, Rechtsformänderung, Gesellschafteraustritt

– Verbreitung der Pressemitteilung mit Quellenangabe erwünscht –

Gewerbean- und -abmeldungen nach Wirtschaftsabschnitten *)

Wirtschaftsabschnitt	Gewerbeanmeldungen			Gewerbeabmeldungen		
	1.1. - 30.6.2012	1.1. - 30.6.2013	Veränderung	1.1. - 30.6.2012	1.1. - 30.6.2013	Veränderung
	Anzahl		%	Anzahl		%
Insgesamt	7 303	7 258	- 0,6	7 834	7 671	- 2,1
Land- und Forstwirtschaft, Fischerei	64	68	6,3	48	56	16,7
Bergbau und Gewinnung von Steinen und Erden	6	1	- 83,3	3	7	133,3
Verarbeitendes Gewerbe	353	393	11,3	379	383	1,1
Energieversorgung	214	155	- 27,6	40	41	2,5
Wasserversorgung; Abwasser- und Abfallentsorgung und Beseitigung von Umweltverschmutzungen	17	9	- 47,1	21	16	- 23,8
Baugewerbe	842	903	7,2	902	951	5,4
Handel; Instandhaltung und Reparatur von Kraftfahrzeugen	1 619	1 678	3,6	2 123	2 016	- 5,0
Verkehr und Lagerei	198	142	- 28,3	272	232	- 14,7
Gastgewerbe	640	563	- 12,0	737	688	- 6,6
Information und Kommunikation	263	253	- 3,8	222	239	7,7
Erbringung von Finanz- und Versicherungsdienstleistungen	294	303	3,1	564	483	- 14,4
Grundstücks- und Wohnungswesen	149	134	- 10,1	106	114	7,5
Erbringung von freiberuflichen, wissenschaftlichen und technischen Dienstleistungen	577	643	11,4	583	594	1,9
Erbringung von sonstigen wirtschaftlichen Dienstleistungen	1 165	1 034	- 11,2	1 060	1 027	- 3,1
Öffentliche Verwaltung, Verteidigung; Sozialversicherung	-	-	-	-	-	-
Erziehung und Unterricht	94	107	13,8	88	95	8,0
Gesundheits- und Sozialwesen	64	92	43,8	66	74	12,1
Kunst, Unterhaltung und Erholung	189	147	- 22,2	110	124	12,7
Erbringung von sonstigen Dienstleistungen	555	633	14,1	510	531	4,1

*) Wirtschaftszweigzuordnung nach WZ 2008

– Verbreitung der Pressemitteilung mit Quellenangabe erwünscht –