
Thüringer Landesamt für Statistik

Pressemitteilung 192/2014

Erfurt, 17. Juli 2014

Weniger Gewerbeanmeldungen und -abmeldungen in Thüringen in den ersten vier Monaten 2014

In Thüringen gab es von Januar bis April 2014 gegenüber dem entsprechenden Vorjahreszeitraum sowohl weniger Gewerbeanmeldungen als auch weniger Gewerbeabmeldungen. Die Anzahl der Anmeldungen verringerte sich nach Mitteilung des Thüringer Landesamtes für Statistik um 213 bzw. 4,3 Prozent auf 4 733 Anzeigen, die der Gewerbeabmeldungen um 38 bzw. 0,7 Prozent auf 5 366 Anzeigen. Auf 100 Anmeldungen kamen 113 Abmeldungen. Im Vergleichszeitraum des Vorjahres waren es 109 Abmeldungen.

Rund vier Fünftel aller Gewerbeanmeldungen entfielen auf gewerbliche Neugründungen. Den größten Anteil an den Neugründungen (71,6 Prozent) machten die Kleinunternehmen und Nebenerwerbsbetriebe aus. Die restlichen 28,4 Prozent waren sogenannte Betriebsgründungen mit größerer wirtschaftlicher Substanz, wie Kapitalgesellschaften, Personengesellschaften und Betriebe mit Beschäftigten.

Die Anzahl der Neugründungen ging gegenüber den ersten vier Monaten 2013 um 5,3 Prozent auf 3 807 Anzeigen zurück, die der Kleinunternehmen und Nebenerwerbsbetrieben um 228 Anmeldungen (-7,7 Prozent) auf 2 726 Anzeigen. Dagegen ist bei den Betriebsgründungen ein Zuwachs der Meldungen (15 Anträge bzw. 1,4 Prozent) auf 1 081 Anzeigen zu verzeichnen. Die anderen Gewerbeanmeldungen betrafen Zuzüge und Übernahmen (Kauf, Pacht, Erbfolge, Änderung der Rechtsform, Gesellschaftereintritt).

Hauptgrund für die 5 366 Gewerbeabmeldungen von Januar bis April 2014 war mit 79,9 Prozent die vollständige Aufgabe des Gewerbes, davon 3 089 Kleinunternehmen und Nebenerwerbsbetriebe sowie 1 196 Betriebe mit größerer wirtschaftlicher Substanz. Das waren 69 vollständige Aufgaben (-1,6 Prozent) und 78 Stilllegungen bei Kleinunternehmen und aus Nebenerwerb (-2,5 Prozent) weniger als im Vorjahreszeitraum. Die Anzahl der Betriebsaufgaben blieb um neun Anträge bzw. 0,8 Prozent über dem Vorjahresniveau. Die übrigen Gewerbeabmeldungen erfolgten durch Fortzüge und Übergaben (Verkauf, Verpachtung, Erbfolge, Änderung der Rechtsform, Gesellschafteraustritt).

– Verbreitung der Pressemitteilung mit Quellenangabe erwünscht –

Wirtschaftszweige

Die meisten Gewerbeanmeldungen (1 135) aber auch die meisten Gewerbeabmeldungen (1 377) gab es in den ersten vier Monaten 2014 im Bereich „Handel; Instandhaltung und Reparatur von Kraftfahrzeugen“.

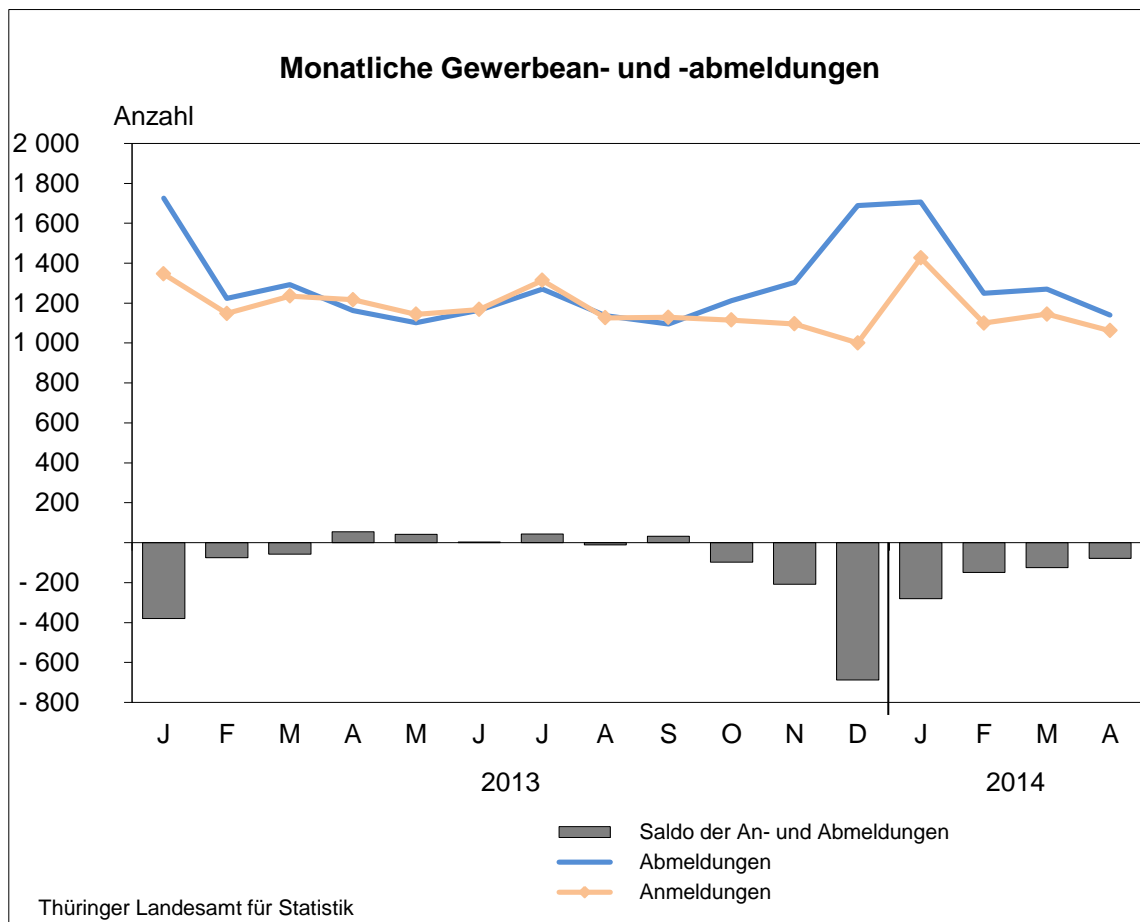
Aber auch bei den „Sonstigen wirtschaftlichen Dienstleistungen“, wie beispielsweise Gebäudebetreuung, Garten- und Landschaftsbau, Zeitarbeitsfirmen, Reisebüros oder Reiseveranstalter gab es viele Marktbewegungen. Hier wurden 587 Gewerbe an- und 720 Gewerbe abgemeldet.

Weitere Auskünfte erteilt:

Sigrid Nußpickel

Telefon: 0361 37-84535

E-Mail: sigrid.nusspickel@statistik.thueringen.de



– Verbreitung der Pressemitteilung mit Quellenangabe erwünscht –

Gewerbean- und abmeldungen im Überblick

Gewerbeanzeigen nach der Meldeart	1.1. -	1.1. -	Veränderung
	30.4.2013	30.4.2014	
	Anzahl		Prozent
Anmeldungen	4 946	4 733	-4,3
Neuerrichtungen	4 070	3 847	-5,5
Neugründungen	4 020	3 807	-5,3
Kleinunternehmen und Nebenerwerb	2 954	2 726	-7,7
Betriebsgründungen ¹⁾	1 066	1 081	1,4
Umwandlungen	50	40	-20,0
Zuzüge	434	483	11,3
Übernahmen ²⁾	442	403	-8,8
Abmeldungen	5 404	5 366	-0,7
Aufgaben	4 414	4 351	-1,4
vollständige Aufgaben	4 354	4 285	-1,6
Kleinunternehmen und Nebenerwerb	3 167	3 089	-2,5
Betriebsaufgaben ¹⁾	1 187	1 196	0,8
Umwandlungen	60	66	10,0
Fortzüge	532	536	0,8
Übergaben ³⁾	458	479	4,6

¹⁾ Betriebe mit größerer wirtschaftlichen Substanz (Kapitalgesellschaften, Personengesellschaften oder natürliche Personen. Natürliche Personen nur bei Meldung einer Hauptniederlassung und mit Eintrag ins Handelsregister bzw. in die Handwerksrolle oder mit mindestens einem Arbeitnehmer/einer Arbeitnehmerin.)

²⁾ Kauf, Pacht, Erbfolge, Rechtsformänderung, Gesellschaftereintritt

³⁾ Verkauf, Verpachtung, Erbfolge, Rechtsformänderung, Gesellschafteraustritt

– Verbreitung der Pressemitteilung mit Quellenangabe erwünscht –