



---

# Thüringer Landesamt für Statistik

---

**Pressemitteilung 219/2014**

Erfurt, 11. August 2014

## **Weniger Gewerbeanmeldungen und -abmeldungen in Thüringen in den ersten fünf Monaten 2014**

In Thüringen gab es von Januar bis Mai 2014 gegenüber dem entsprechenden Vorjahreszeitraum sowohl weniger Gewerbeanmeldungen als auch weniger Gewerbeabmeldungen. Die Anzahl der Anmeldungen verringerte sich nach Mitteilung des Thüringer Landesamtes für Statistik um 330 bzw. 5,4 Prozent auf 5 760 Anzeigen, die der Gewerbeabmeldungen um 89 bzw. 1,4 Prozent auf 6 417 Anzeigen. Auf 100 Anmeldungen kamen 111 Abmeldungen. Im Vergleichszeitraum des Vorjahres waren es 107 Abmeldungen.

Rund vier Fünftel aller Gewerbeanmeldungen entfielen auf gewerbliche Neugründungen. Den größten Anteil an den Neugründungen (71,7 Prozent) machten die Kleinunternehmen und Nebenerwerbsbetriebe aus. Die restlichen 28,3 Prozent waren sogenannte Betriebsgründungen mit größerer wirtschaftlicher Substanz, wie Kapitalgesellschaften, Personengesellschaften und Betriebe mit Beschäftigten.

Die Anzahl der Neugründungen ging gegenüber den ersten fünf Monaten 2013 um 6,8 Prozent auf 4 620 Anzeigen zurück, die der Kleinunternehmen und Nebenerwerbsbetrieben um 358 Anmeldungen (-9,7 Prozent) auf 3 314 Anzeigen. Dagegen ist bei den Betriebsgründungen ein Zuwachs der Meldungen (19 Anträge bzw. 1,5 Prozent) auf 1 306 Anzeigen zu verzeichnen. Die anderen Gewerbeanmeldungen betrafen Zuzüge und Übernahmen (Kauf, Pacht, Erbfolge, Änderung der Rechtsform, Gesellschaftereintritt).

Hauptgrund für die 6 417 Gewerbeabmeldungen von Januar bis Mai 2014 war mit 79,9 Prozent die vollständige Aufgabe des Gewerbes, davon 3 701 Kleinunternehmen und Nebenerwerbsbetriebe sowie 1 427 Betriebe mit größerer wirtschaftlicher Substanz. Die Anzahl der vollständigen Aufgaben ging um -1,5 Prozent auf 5 128 Anzeigen zurück. Das waren 95 Stilllegungen bei Kleinunternehmen und aus Nebenerwerb (-2,5 Prozent) weniger als im Vorjahreszeitraum. Die Anzahl der Betriebsaufgaben blieb um 16 Anträge bzw. 1,1 Prozent über dem Vorjahresniveau. Die übrigen Gewerbeabmeldungen erfolgten durch Fortzüge und Übergaben (Verkauf, Verpachtung, Erbfolge, Änderung der Rechtsform, Gesellschafteraustritt).

---

– Verbreitung der Pressemitteilung mit Quellenangabe erwünscht –

Herausgegeben vom Thüringer Landesamt für Statistik – Grundsatzfragen und Presse  
Europaplatz 3, 99091 Erfurt – Telefon: 0361 37-84111/84113 – Telefax: 0361 37-84698  
E-Mail: [presse@statistik.thueringen.de](mailto:presse@statistik.thueringen.de) – Internet: [www.statistik.thueringen.de](http://www.statistik.thueringen.de) – [www.twitter.com/statistik\\_tls](https://twitter.com/statistik_tls)

Die meisten Gewerbeanmeldungen (1 350) aber auch die meisten Gewerbeabmeldungen (1 600) gab es in den ersten fünf Monaten 2014 im Bereich „Handel; Instandhaltung und Reparatur von Kraftfahrzeugen“.

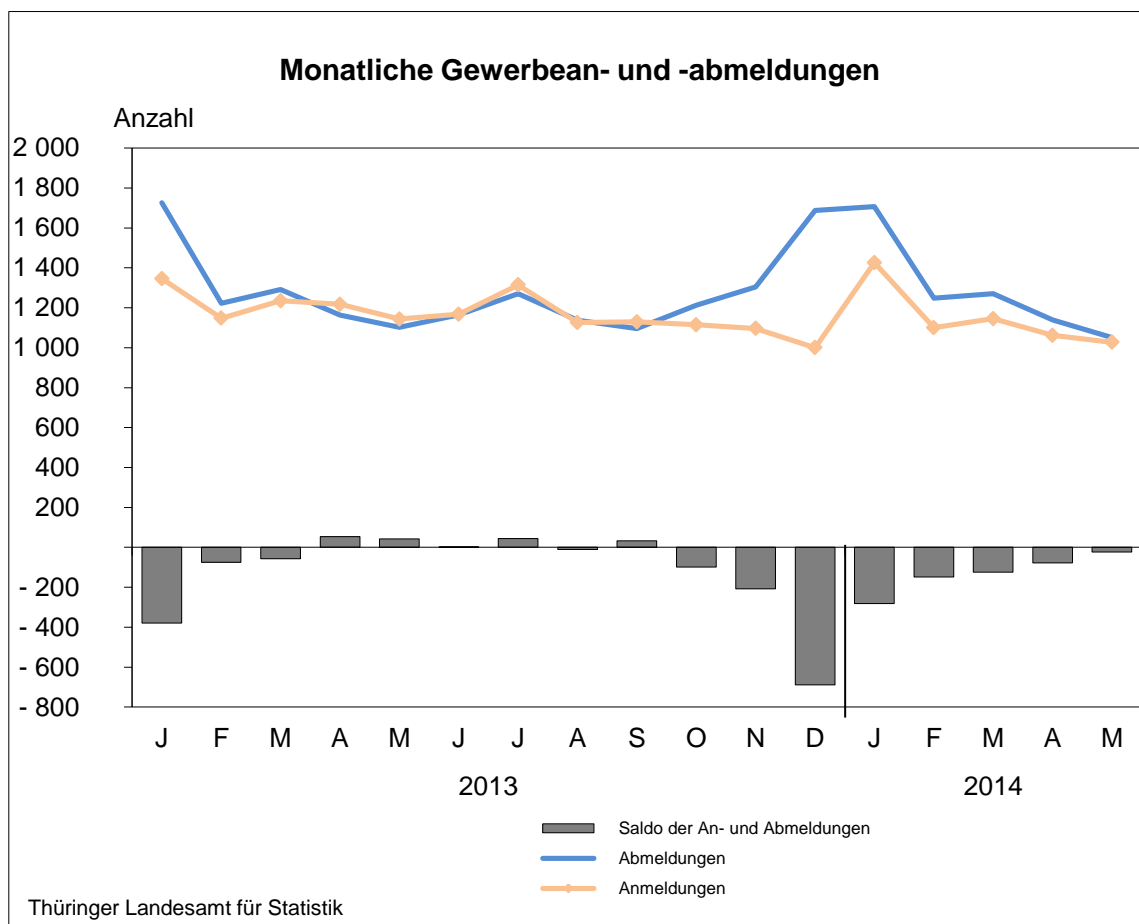
Aber auch bei den „Sonstigen wirtschaftlichen Dienstleistungen“, wie beispielsweise Gebäudebetreuung, Garten- und Landschaftsbau, Zeitarbeitsfirmen, Reisebüros oder Reiseveranstalter gab es viele Marktbewegungen. Hier wurden 740 Gewerbe an- und 850 Gewerbe abgemeldet.

**Weitere Auskünfte erteilt:**

Sigrid Nußpickel

Telefon: 0361 37-84535

E-Mail: [sigrid.nusspickel@statistik.thueringen.de](mailto:sigrid.nusspickel@statistik.thueringen.de)



– Verbreitung der Pressemitteilung mit Quellenangabe erwünscht –

## Gewerbean- und abmeldungen im Überblick

Gewerbeanzeigen nach der Meldeart	1.1. - 31.5. 2014	1.1. - 31.5. 2013	Veränderung
	Anzahl		Prozent
<b>Anmeldungen</b>	<b>5 760</b>	<b>6 090</b>	<b>-5,4</b>
Neuerrichtungen	4 672	5 025	-7,0
Neugründungen	4 620	4 959	-6,8
Kleinunternehmen und Nebenerwerb	3 314	3 672	-9,7
Betriebsgründungen <sup>1)</sup>	1 306	1 287	1,5
Umwandlungen	52	66	-21,2
Zuzüge	606	531	14,1
Übernahmen <sup>2)</sup>	482	534	-9,7
<b>Abmeldungen</b>	<b>6 417</b>	<b>6 506</b>	<b>-1,4</b>
Aufgaben	5 207	5 284	-1,5
vollständige Aufgaben	5 128	5 207	-1,5
Kleinunternehmen und Nebenerwerb	3 701	3 796	-2,5
Betriebsaufgaben <sup>1)</sup>	1 427	1 411	1,1
Umwandlungen	79	77	2,6
Fortzüge	659	656	0,5
Übergaben <sup>3)</sup>	551	566	-2,7

<sup>1)</sup> Betriebe mit größerer wirtschaftlichen Substanz (Kapitalgesellschaften, Personengesellschaften oder natürliche Personen. Natürliche Personen nur bei Meldung einer Hauptniederlassung und mit Eintrag ins Handelsregister bzw. in die Handwerksrolle oder mit mindestens einem Arbeitnehmer/einer Arbeitnehmerin.)

<sup>2)</sup> Kauf, Pacht, Erbfolge, Rechtsformänderung, Gesellschaftereintritt

<sup>3)</sup> Verkauf, Verpachtung, Erbfolge, Rechtsformänderung, Gesellschafteraustritt

– Verbreitung der Pressemitteilung mit Quellenangabe erwünscht –