



Thüringer Landesamt für Statistik

Pressemitteilung 241/2014

Erfurt, 22. August 2014

Nachfrage nach Bauleistungen im Thüringer Bauhauptgewerbe angestiegen

Von den 303 Betrieben des Thüringer Bauhauptgewerbes mit im Allgemeinen 20 und mehr Beschäftigten wurden nach Mitteilung des Thüringer Landesamtes für Statistik von Januar bis Juni 2014 baugewerbliche Umsätze in Höhe von rund 808 Millionen Euro erzielt. Das waren (bei gleicher Zahl von Arbeitstagen) rund 115 Millionen Euro bzw. 16,6 Prozent mehr als im Vorjahreszeitraum.

In den ersten sechs Monaten 2014 wurden Aufträge in Höhe von 835 Millionen Euro abgeschlossen. Die Auftragslage zeigt gegenüber dem Vorjahreszeitraum ein Minus von 10,1 Prozent. Im Hochbau verlief der Rückgang mit 25,5 Prozent im zweistelligen Bereich. Im Tiefbau stiegen die Aufträge seit Januar kontinuierlich an und erreichten im Vergleich zum Vorjahreszeitraum einen Zuwachs von 4,1 Prozent. Alleine im Monat Juni 2014 wurden im Bauhauptgewerbe insgesamt 5,1 Prozent mehr Aufträge erteilt als im Vorjahresmonat.

Ende Juni 2014 waren in den Thüringer Betrieben des Bauhauptgewerbes rund 14 570 Personen beschäftigt. Der Personalstand sank im ersten Halbjahr um 3,8 Prozent bzw. rund 580 Personen unter das Vorjahresniveau.

Insgesamt wurde von Januar bis Juni 2014 ein Umsatz je Beschäftigten in Höhe von 57 862 Euro erreicht. Die Produktivität lag damit gegenüber dem Vorjahreszeitraum um rund 9 900 Euro höher.

Weitere Auskünfte erteilt:

Ulrike Lenk

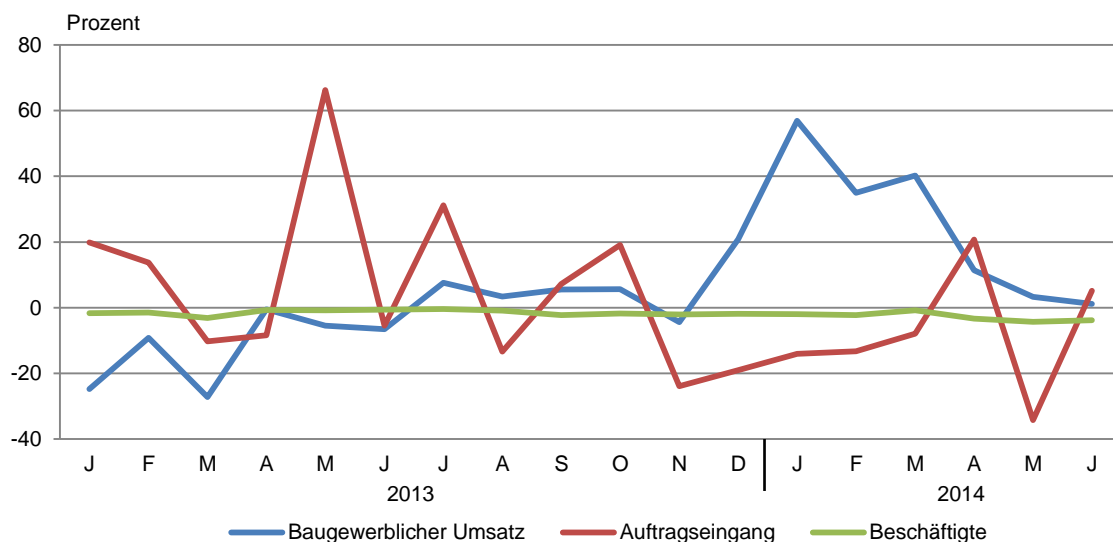
Telefon: 03681 354-210

E-Mail: ulrike.lenk@statistik.thueringen.de

– Verbreitung der Pressemitteilung mit Quellenangabe erwünscht –

Herausgegeben vom Thüringer Landesamt für Statistik – Grundsatzfragen und Presse
Europaplatz 3, 99091 Erfurt – Telefon: 0361 37-84111/84113 – Telefax: 0361 37-84698
E-Mail: presse@statistik.thueringen.de – Internet: www.statistik.thueringen.de – [www.twitter.com/statistik_tls](https://twitter.com/statistik_tls)

Baugewerblicher Umsatz, Auftragseingang und Beschäftigte im Bauhauptgewerbe Entwicklung zum Vorjahresmonat



Thüringer Landesamt für Statistik

Ausgewählte Merkmale des Bauhauptgewerbes

Merkmal	Einheit	Juni 2014	Mai 2014	Juni 2013	Veränderung in % Juni 2014 gegenüber		Januar - Juni ¹⁾		
					Mai 2014	Juni 2013	2014	2013	Veränderung in %
Erfasste Betriebe	Anzahl	302	303	303	- 0,3	- 0,3	303	303	- 0,1
Beschäftigte	Anzahl	14 566	14 398	15 142	1,2	- 3,8	14 258	14 664	- 2,8
Geleistete Arbeitsstunden	1000 Std.	1 686	1 592	1 765	5,9	- 4,5	8 222	7 810	5,3
Entgelte	1000 EUR	36 879	36 745	37 728	0,4	- 2,3	200 839	195 341	2,8
Gesamtumsatz	1000 EUR	179 207	163 467	175 944	9,6	1,9	825 005	703 562	17,3
darunter baugewerblicher Umsatz	1000 EUR	175 700	160 426	173 719	9,5	1,1	808 197	693 233	16,6
Auftragseingang	1000 EUR	178 861	173 298	170 208	3,2	5,1	835 263	929 241	- 10,1
Beschäftigte je Betrieb	Anzahl	48	48	50	1,5	- 3,5	47	48	- 2,7
Entgelte je Beschäftigten	EUR	2 532	2 552	2 492	- 0,8	1,6	14 086	13 321	5,7
Gesamtumsatz je Beschäftigten	EUR	12 303	11 353	11 620	8,4	5,9	57 862	47 979	20,6

¹⁾ erfasste Betriebe und Beschäftigte im Monatsdurchschnitt

– Verbreitung der Pressemitteilung mit Quellenangabe erwünscht –

Herausgegeben vom Thüringer Landesamt für Statistik – Grundsatzfragen und Presse
Europaplatz 3, 99091 Erfurt – Telefon: 0361 37-84111/84113 – Telefax: 0361 37-84698
E-Mail: presse@statistik.thueringen.de – Internet: www.statistik.thueringen.de – [www.twitter.com/statistik_tls](https://twitter.com/statistik_tls)