



---

# Thüringer Landesamt für Statistik

---

**Pressemitteilung 286/2014**

Erfurt, 23. September 2014

## **Weniger Gewerbeanmeldungen und -abmeldungen in Thüringen im ersten Halbjahr 2014**

In Thüringen gab es von Januar bis Juni 2014 gegenüber dem entsprechenden Vorjahreszeitraum sowohl weniger Gewerbeanmeldungen als auch weniger Gewerbeabmeldungen. Die Anzahl der Anmeldungen verringerte sich nach Mitteilung des Thüringer Landesamtes für Statistik um 579 bzw. 8,0 Prozent auf 6 679 Anzeigen, die der Gewerbeabmeldungen um 242 bzw. 3,2 Prozent auf 7 429 Anzeigen. Auf 100 Anmeldungen kamen 111 Abmeldungen. Im Vergleichszeitraum des Vorjahres waren es 106 Abmeldungen.

Rund vier Fünftel aller Gewerbeanmeldungen entfielen auf gewerbliche Neugründungen. Den größten Anteil an den Neugründungen (72,1 Prozent) machten die Kleinunternehmen und Nebenerwerbsbetriebe aus. Die restlichen 27,9 Prozent waren sogenannte Betriebsgründungen mit größerer wirtschaftlicher Substanz, wie Kapitalgesellschaften, Personengesellschaften und Betriebe mit Beschäftigten.

Die Anzahl der Neugründungen ging gegenüber den ersten sechs Monaten 2013 um 9,1 Prozent auf 5 388 Anzeigen zurück, die der Kleinunternehmen und Nebenerwerbsbetrieben um 515 Anmeldungen (-11,7 Prozent) auf 3 883 Anzeigen. Bei den Betriebsgründungen ist ein Rückgang der Meldungen um 26 Anträge (-1,7 Prozent) auf 1 505 Anzeigen zu verzeichnen. Die anderen Gewerbeanmeldungen betrafen Zuzüge und Übernahmen (Kauf, Pacht, Erbfolge, Änderung der Rechtsform, Gesellschaftereintritt).

Hauptgrund für die 7 429 Gewerbeabmeldungen von Januar bis Juni 2014 war mit 80,4 Prozent die vollständige Aufgabe des Gewerbes, davon 4 325 Kleinunternehmen und Nebenerwerbsbetriebe sowie 1 648 Betriebe mit größerer wirtschaftlicher Substanz. Das waren 190 vollständige Aufgaben (-3,1 Prozent) und 170 Stilllegungen bei Kleinunternehmen und aus Nebenerwerb (-3,8 Prozent) weniger als im Vorjahreszeitraum. Die Anzahl der Betriebsaufgaben blieb um 20 Anträge bzw. 1,2 Prozent unter dem Vorjahresniveau. Die übrigen Gewerbeabmeldungen erfolgten durch Fortzüge und Übergaben (Verkauf, Verpachtung, Erbfolge, Änderung der Rechtsform, Gesellschafteraustritt).

---

– Verbreitung der Pressemitteilung mit Quellenangabe erwünscht –

Herausgegeben vom Thüringer Landesamt für Statistik – Grundsatzfragen und Presse  
Europaplatz 3, 99091 Erfurt – Telefon: 0361 37-84111/84113 – Telefax: 0361 37-84698  
E-Mail: [presse@statistik.thueringen.de](mailto:presse@statistik.thueringen.de) – Internet: [www.statistik.thueringen.de](http://www.statistik.thueringen.de) – [www.twitter.com/statistik\\_tls](https://twitter.com/statistik_tls)

## Wirtschaftszweige

Die meisten Gewerbeanmeldungen (1 562) aber auch die meisten Gewerbeabmeldungen (1 867) gab es im ersten Halbjahr 2014 im Bereich „Handel; Instandhaltung und Reparatur von Kraftfahrzeugen“. Aber auch bei den „Sonstigen wirtschaftlichen Dienstleistungen“, wie beispielsweise Gebäudebetreuung, Garten- und Landschaftsbau, Zeitarbeitsfirmen, Reisebüros oder Reiseveranstalter gab es viele Marktbewegungen. Hier wurden 876 Gewerbe an- und 973 Gewerbe abgemeldet.

## Rechtsformen

5 224 Anmeldungen stammten von Einzelunternehmen und 924 von Gesellschaften mit beschränkter Haftung einschließlich Unternehmensgesellschaften (haftungsbeschränkt) sowie 282 Anmeldungen von Gesellschaften des bürgerlichen Rechts. Anzeigen für andere Rechtsformen spielten eine eher untergeordnete Rolle.

## Firmengründerinnen

Mehr als ein Drittel der Einzelunternehmen wurden von Frauen angemeldet, 6,9 Prozent weniger als von Januar bis Juni 2013.

## Nationalität

Rund 90 Prozent aller Einzelunternehmen wurden im ersten Halbjahr 2014 von Deutschen angemeldet. Lediglich 510 Einzelunternehmer, die ein Gewerbe angemeldet haben, stammen aus dem Ausland, hier vor allem aus Rumänien (89), Bulgarien (66) und Vietnam (43).

## Thüringen regional

In Thüringen kamen im ersten Halbjahr 2014 auf 10 000 Einwohner 31 Gewerbeanmeldungen und 34 Gewerbeabmeldungen.

Regional betrachtet, gab es jedoch erhebliche Unterschiede. Die meisten Gewerbeanmeldungen je 10 000 Einwohner wurden in den Städten Erfurt (44) und Suhl (39) sowie im Weimarer Land (35) angezeigt und die wenigsten im Altenburger Land (21), im Landkreis Hildburghausen (23) und im Kyffhäuserkreis(24).

Die geringsten Abmeldungen gab es im Landkreis Hildburghausen (25) sowie im Wartburgkreis und im Altenburger Land mit je 26 Abmeldungen, die meisten in den Städten Weimar (54), sowie Erfurt und Suhl mit je 48 Anzeigen.

## **Weitere Auskünfte erteilt:**

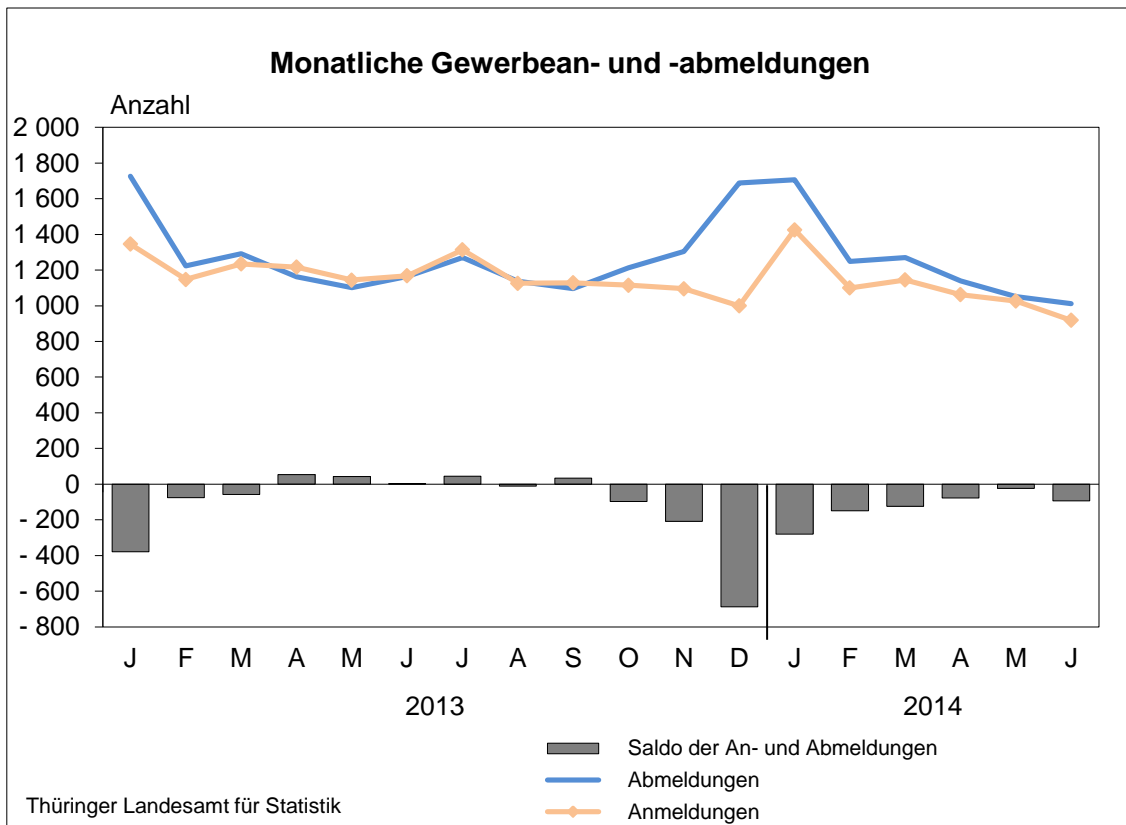
Sigrid Nußpickel

Telefon: 0361 37-84535

E-Mail: [sigrid.nusspickel@statistik.thueringen.de](mailto:sigrid.nusspickel@statistik.thueringen.de)

---

– Verbreitung der Pressemitteilung mit Quellenangabe erwünscht –



### Gewerbean- und abmeldungen im Überblick

Gewerbeanzeigen nach der Meldeart	1.1. - 30.6.2013	1.1. - 30.6.2014	Veränderung
	Anzahl		Prozent
<b>Anmeldungen</b>	<b>7 258</b>	<b>6 679</b>	<b>-8,0</b>
Neuerrichtungen	6 001	5 447	-9,2
Neugründungen	5 929	5 388	-9,1
Kleinunternehmen und Nebenerwerb	4 398	3 883	-11,7
Betriebsgründungen <sup>1)</sup>	1 531	1 505	-1,7
Umwandlungen	72	59	-18,1
Zuzüge	637	678	6,4
Übernahmen <sup>2)</sup>	620	554	-10,6
<b>Abmeldungen</b>	<b>7 671</b>	<b>7 429</b>	<b>-3,2</b>
Aufgaben	6 247	6 060	-3,0
vollständige Aufgaben	6 163	5 973	-3,1
Kleinunternehmen und Nebenerwerb	4 495	4 325	-3,8
Betriebsaufgaben <sup>1)</sup>	1 668	1 648	-1,2
Umwandlungen	84	87	3,6
Fortzüge	776	743	-4,3
Übergaben <sup>3)</sup>	648	626	-3,4

<sup>1)</sup> Betriebe mit größerer wirtschaftlichen Substanz (Kapitalgesellschaften, Personengesellschaften oder natürliche Personen. Natürliche Personen nur bei Meldung einer Hauptniederlassung und mit Eintrag ins Handelsregister bzw. in die Handw erksrolle oder mit mindestens einem Arbeitnehmer/einer Arbeitnehmerin.)

<sup>2)</sup> Kauf, Pacht, Erbfolge, Rechtsformänderung, Gesellschaftereintritt

<sup>3)</sup> Verkauf, Verpachtung, Erbfolge, Rechtsformänderung, Gesellschafteraustritt

– Verbreitung der Pressemitteilung mit Quellenangabe erwünscht –

**Gewerbean- und -abmeldungen nach Wirtschaftsabschnitten \*)**

Wirtschaftsabschnitt	Gewerbeanmeldungen			Gewerbeabmeldungen		
	1.1. - 30.6.2013	1.1. - 30.6.2014	Veränderung	1.1. - 30.6.2013	1.1. - 30.6.2014	Veränderung
	Anzahl		Prozent	Anzahl		Prozent
<b>Insgesamt</b>	<b>7 258</b>	<b>6 679</b>	- 8,0	<b>7 671</b>	<b>7 429</b>	- 3,2
Land- und Forstwirtschaft, Fischerei	68	47	- 30,9	56	48	- 14,3
Bergbau und Gewinnung von Steinen und Erden	1	3	200,0	7	5	- 28,6
Verarbeitendes Gewerbe	393	365	- 7,1	383	408	6,5
Energieversorgung	155	80	- 48,4	41	47	14,6
Wasserversorgung; Abwasser- und Abfallentsorgung und Beseitigung von Umweltverschmutzungen	9	18	100,0	16	26	62,5
Baugewerbe	903	797	- 11,7	951	891	- 6,3
Handel; Instandhaltung und Reparatur von Kraftfahrzeugen	1 678	1 562	- 6,9	2 016	1 867	- 7,4
Verkehr und Lagerei	142	155	9,2	232	231	- 0,4
Gastgewerbe	563	599	6,4	688	649	- 5,7
Information und Kommunikation	253	247	- 2,4	239	216	- 9,6
Erbringung von Finanz- und Versicherungsdienstleistungen	303	273	- 9,9	483	464	- 3,9
Grundstücks- und Wohnungswesen	134	116	- 13,4	114	169	48,2
Erbringung von freiberuflichen, wissenschaftlichen und technischen Dienstleistungen	643	625	- 2,8	594	610	2,7
Erbringung von sonstigen wirtschaftlichen Dienstleistungen	1 034	876	- 15,3	1 027	973	- 5,3
Öffentliche Verwaltung, Verteidigung; Sozialversicherung	-	-	-	-	-	-
Erziehung und Unterricht	107	107	0,0	95	114	20,0
Gesundheits- und Sozialwesen	92	75	- 18,5	74	85	14,9
Kunst, Unterhaltung und Erholung	147	155	5,4	124	114	- 8,1
Erbringung von sonstigen Dienstleistungen	633	579	- 8,5	531	512	- 3,6

\*) Wirtschaftszweigzuordnung nach WZ 2008

– Verbreitung der Pressemitteilung mit Quellenangabe erwünscht –

Herausgegeben vom Thüringer Landesamt für Statistik – Grundsatzfragen und Presse  
 Europaplatz 3, 99091 Erfurt – Telefon: 0361 37-84111/84113 – Telefax: 0361 37-84698  
 E-Mail: [presse@statistik.thueringen.de](mailto:presse@statistik.thueringen.de) – Internet: [www.statistik.thueringen.de](http://www.statistik.thueringen.de) – [www.twitter.com/statistik\\_tls](https://twitter.com/statistik_tls)