



---

# Thüringer Landesamt für Statistik

---

## Pressemitteilung 351/2014

Erfurt, 16. Dezember 2014

### **Weniger Gewerbeanmeldungen und -abmeldungen in Thüringen in den ersten neun Monaten 2014**

In Thüringen gab es von Januar bis September 2014 gegenüber dem entsprechenden Vorjahreszeitraum sowohl weniger Gewerbeanmeldungen als auch weniger Gewerbeabmeldungen. Die Anzahl der Anmeldungen verringerte sich nach Mitteilung des Thüringer Landesamtes für Statistik um 1 082 bzw. 10,0 Prozent auf 9 745 Anzeigen, die der Gewerbeabmeldungen um 416 bzw. 3,7 Prozent auf 10 758 Anzeigen. Auf 100 Anmeldungen kamen 110 Abmeldungen. Im Vergleichszeitraum des Vorjahres waren es 103 Abmeldungen.

Rund vier Fünftel aller Gewerbeanmeldungen entfielen auf gewerbliche Neugründungen. Den größten Anteil an den Neugründungen (72,6 Prozent) machten die Kleinunternehmen und Nebenerwerbsbetriebe aus. Die restlichen 27,4 Prozent waren sogenannte Betriebsgründungen mit größerer wirtschaftlicher Substanz, wie Kapitalgesellschaften, Personengesellschaften und Betriebe mit Beschäftigten.

Die Anzahl der Neugründungen ging gegenüber den ersten neun Monaten 2013 um 11,1 Prozent auf 7 868 Anzeigen zurück, die der Kleinunternehmen und Nebenerwerbsbetrieben um 802 Anmeldungen (-12,3 Prozent) auf 5 713 Anzeigen. Bei den Betriebsgründungen ist ein Rückgang der Meldungen um 177 Anträge (-7,6 Prozent) auf 2 155 Anzeigen zu verzeichnen. Die anderen Gewerbeanmeldungen betrafen Zuzüge und Übernahmen (Kauf, Pacht, Erbfolge, Änderung der Rechtsform, Gesellschaftereintritt).

Hauptgrund für die 10 758 Gewerbeabmeldungen von Januar bis September 2014 war mit 80,1 Prozent die vollständige Aufgabe des Gewerbes, davon 6 243 Kleinunternehmen und Nebenerwerbsbetriebe sowie 2 377 Betriebe mit größerer wirtschaftlicher Substanz. Die Anzahl der vollständigen Aufgaben blieb um 304 Anträge (-3,4 Prozent) unter dem Vorjahresniveau. Das waren 244 Stilllegungen bei Kleinunternehmen und aus Nebenerwerb (-3,8 Prozent) sowie 60 Betriebsaufgaben (-2,5 Prozent) weniger als im Vorjahreszeitraum. Die übrigen Gewerbeabmeldungen erfolgten durch Fortzüge und Übergaben (Verkauf, Verpachtung, Erbfolge, Änderung der Rechtsform, Gesellschafteraustritt).

---

– Verbreitung der Pressemitteilung mit Quellenangabe erwünscht –

## Wirtschaftszweige

Die meisten Gewerbeanmeldungen (2 260) aber auch die meisten Gewerbeabmeldungen (2 659) gab es in den ersten neun Monaten 2014 im Bereich „Handel; Instandhaltung und Reparatur von Kraftfahrzeugen“.

Aber auch bei den „Sonstigen wirtschaftlichen Dienstleistungen“, wie beispielsweise Gebäudebetreuung, Garten- und Landschaftsbau, Zeitarbeitsfirmen, Reisebüros oder Reiseveranstalter gab es viele Marktbewegungen. Hier wurden 1 302 Gewerbe an- und 1 379 Gewerbe abgemeldet.

## Rechtsformen

7 625 Anmeldungen stammten von Einzelunternehmen und 1 327 von Gesellschaften mit beschränkter Haftung einschließlich Unternehmensgesellschaften (haftungsbeschränkt) sowie 426 Anmeldungen von Gesellschaften des bürgerlichen Rechts. Anzeigen für andere Rechtsformen spielten eine eher untergeordnete Rolle.

## Firmengründerinnen

Mehr als ein Drittel der Einzelunternehmen wurden von Frauen angemeldet; 8,0 Prozent weniger als von Januar bis September 2013.

## Nationalität

Rund 90 Prozent aller Einzelunternehmen wurden von Januar bis September 2014 von Deutschen angemeldet. Lediglich 814 Einzelunternehmer, die ein Gewerbe angemeldet haben, stammen aus dem Ausland, hier vor allem aus Rumänien (168), Bulgarien (115) und Vietnam (60).

## Thüringen regional

In Thüringen kamen in den ersten neun Monaten 2014 auf 10 000 Einwohner 45 Gewerbeanmeldungen und 50 Gewerbeabmeldungen.

Regional betrachtet, gab es jedoch erhebliche Unterschiede. Die meisten Gewerbeanmeldungen, aber auch die meisten Gewerbeabmeldungen je 10 000 Einwohner wurden in den kreisfreien Städten angezeigt. In Erfurt gab es 68 Gewerbeanmeldungen je 10 000 Einwohner, in Suhl 60 und in Jena 53.

Abgemeldet wurden die meisten Gewerbe, gemessen an der Einwohnerzahl, in Weimar mit 73 sowie in Suhl mit 71 und Erfurt mit 69 Abmeldungen je 10 000 Einwohner.

### **Weitere Auskünfte erteilt:**

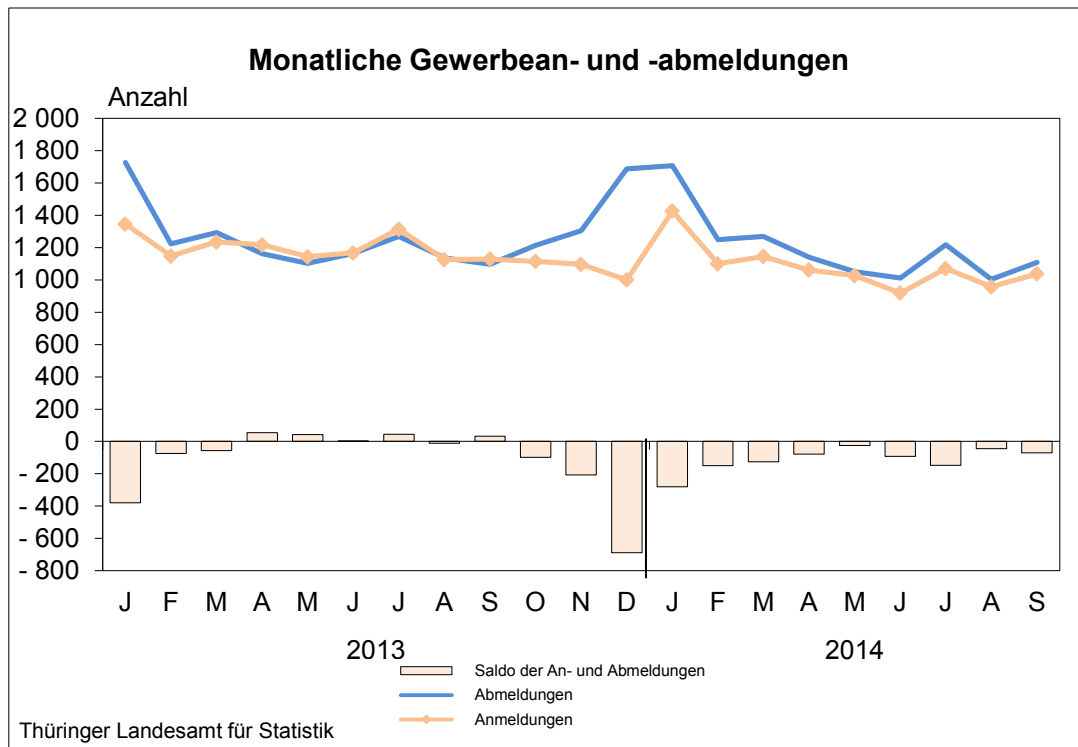
Sigrid Nußpickel

Telefon: 0361 37-84535

E-Mail: [sigrid.nusspickel@statistik.thueringen.de](mailto:sigrid.nusspickel@statistik.thueringen.de)

---

– Verbreitung der Pressemitteilung mit Quellenangabe erwünscht –



### Gewerbean- und -abmeldungen im Überblick

Gewerbeanzeigen nach der Meldeart	1.1. -	1.1. -	Veränderung
	30.9.2013	30.9.2014	
	Anzahl		Prozent
<b>Anmeldungen</b>	<b>10 827</b>	<b>9 745</b>	<b>-10,0</b>
Neuerrichtungen	8 965	7 952	-11,3
Neugründungen	8 847	7 868	-11,1
Kleinunternehmen und Nebenerwerb	6 515	5 713	-12,3
Betriebsgründungen <sup>1)</sup>	2 332	2 155	-7,6
Umwandlungen	118	84	-28,8
Zuzüge	941	998	6,1
Übernahmen <sup>2)</sup>	921	795	-13,7
<b>Abmeldungen</b>	<b>11 174</b>	<b>10 758</b>	<b>-3,7</b>
Aufgaben	9 063	8 751	-3,4
vollständige Aufgaben	8 924	8 620	-3,4
Kleinunternehmen und Nebenerwerb	6 487	6 243	-3,8
Betriebsaufgaben <sup>1)</sup>	2 437	2 377	-2,5
Umwandlungen	139	131	-5,8
Fortzüge	1 123	1 113	-0,9
Übergaben <sup>3)</sup>	988	894	-9,5

<sup>1)</sup> Betriebe mit größerer wirtschaftlichen Substanz (Kapitalgesellschaften, Personengesellschaften oder natürliche Personen. Natürliche Personen nur bei Meldung einer Hauptniederlassung und mit Eintrag ins Handelsregister bzw. in die Handwerksrolle oder mit mindestens einem Arbeitnehmer/einer Arbeitnehmerin.)

<sup>2)</sup> Kauf, Pacht, Erbfolge, Rechtsformänderung, Gesellschaftereintritt

<sup>3)</sup> Verkauf, Verpachtung, Erbfolge, Rechtsformänderung, Gesellschafteraustritt

– Verbreitung der Pressemitteilung mit Quellenangabe erwünscht –

**Gewerbean- und -abmeldungen nach Wirtschaftsabschnitten \*)**

Wirtschaftsabschnitt	Gewerbeanmeldungen			Gewerbeabmeldungen		
	1.1. - 30.9.2013	1.1. - 30.9.2014	Veränderung	1.1. - 30.9.2013	1.1. - 30.9.2014	Veränderung
	Anzahl		Prozent	Anzahl		Prozent
<b>Insgesamt</b>	<b>10 827</b>	<b>9 745</b>	<b>- 10,0</b>	<b>11 174</b>	<b>10 758</b>	<b>- 3,7</b>
Land- und Forstwirtschaft, Fischerei	98	67	- 31,6	77	68	- 11,7
Bergbau und Gewinnung von Steinen und Erden	2	4	100,0	13	6	- 53,8
Verarbeitendes Gewerbe	550	524	- 4,7	565	585	3,5
Energieversorgung	227	114	- 49,8	71	65	- 8,5
Wasserversorgung; Abwasser- und Abfallentsorgung und Beseitigung von Umweltverschmutzungen	18	27	50,0	21	38	81,0
Baugewerbe	1 339	1 214	- 9,3	1 341	1 310	- 2,3
Handel; Instandhaltung und Reparatur von Kraftfahrzeugen	2 558	2 260	- 11,6	2 984	2 659	- 10,9
Verkehr und Lagerei	228	225	- 1,3	342	332	- 2,9
Gastgewerbe	869	873	0,5	1 013	967	- 4,5
Information und Kommunikation	383	344	- 10,2	356	306	- 14,0
Erbringung von Finanz- und Versicherungsdienstleistungen	462	384	- 16,9	704	663	- 5,8
Grundstücks- und Wohnungswesen	186	193	3,8	163	267	63,8
Erbringung von freiberuflichen, wissenschaftlichen und technischen Dienstleistungen	931	905	- 2,8	830	901	8,6
Erbringung von sonstigen wirtschaftlichen Dienstleistungen	1 538	1 302	- 15,3	1 501	1 379	- 8,1
Öffentliche Verwaltung, Verteidigung; Sozialversicherung	-	-	-	-	-	-
Erziehung und Unterricht	169	151	- 10,7	138	165	19,6
Gesundheits- und Sozialwesen	129	112	- 13,2	102	117	14,7
Kunst, Unterhaltung und Erholung	223	216	- 3,1	182	172	- 5,5
Erbringung von sonstigen Dienstleistungen	917	830	- 9,5	771	758	- 1,7

\*) Wirtschaftszweigezuordnung nach WZ 2008

– Verbreitung der Pressemitteilung mit Quellenangabe erwünscht –