



---

# Thüringer Landesamt für Statistik

---

**Pressemitteilung 033/2015**

Erfurt, 11. Februar 2015

## **Weniger Gewerbeanmeldungen und -abmeldungen in Thüringen von Januar bis November 2014**

**Knapp zehn Prozent weniger Betriebsgründungen**

In Thüringen gab es von Januar bis November 2014 gegenüber dem entsprechenden Vorjahreszeitraum sowohl weniger Gewerbeanmeldungen als auch weniger Gewerbeabmeldungen.

Die Anzahl der Anmeldungen verringerte sich nach Mitteilung des Thüringer Landesamtes für Statistik um 1 348 bzw. 10,3 Prozent auf 11 690 Anzeigen. Die Betriebsgründungen mit größerer wirtschaftlicher Substanz (Kapitalgesellschaften, Personengesellschaften, Betriebe mit Beschäftigten) gingen um 280 bzw. 9,7 Prozent auf 2 594 Anzeigen zurück.

Die Anzahl der Gewerbeabmeldungen verringerte sich im gleichen Zeitraum um 643 bzw. 4,7 Prozent auf 13 048 Anzeigen. Die Anzahl der Betriebsaufgaben mit größerer wirtschaftlicher Substanz ging um 92 bzw. 3,1 Prozent auf 2 911 Anzeigen zurück.

Auf 100 Anmeldungen kamen 112 Abmeldungen. Im Vergleichszeitraum des Vorjahres waren es 105 Abmeldungen.

78,1 Prozent der Anmeldungen und 79,3 Prozent der Abmeldungen stammten von Einzelunternehmern. 13,8 Prozent der Anmeldungen und 11,4 Prozent der Abmeldungen entfielen auf Gesellschaften mit beschränkter Haftung (GmbH) und etwa 5 Prozent auf Gesellschaften des bürgerlichen Rechts (GbR). Anzeigen für andere Rechtsformen spielten eine eher untergeordnete Rolle.

Unter den 2 594 Betriebsgründungen mit wirtschaftlicher Substanz war die GmbH mit einem Anteil von 42,5 Prozent die häufigste Rechtsform. Dennoch spielte auch hier das Einzelunternehmen mit 41,2 Prozent eine beachtliche Rolle. Die GbR mit 6,4 Prozent und die GmbH & Co. KG mit 5,7 Prozent waren ebenfalls von Bedeutung.

Von den 2 911 Betriebsaufgaben in den ersten elf Monaten 2014 wurden 46,6 Prozent von einem Einzelunternehmer angezeigt. Es folgten hier die GmbH mit 33,4 Prozent, die GbR mit 8,9 Prozent und die GmbH & Co. KG mit 5,0 Prozent.

---

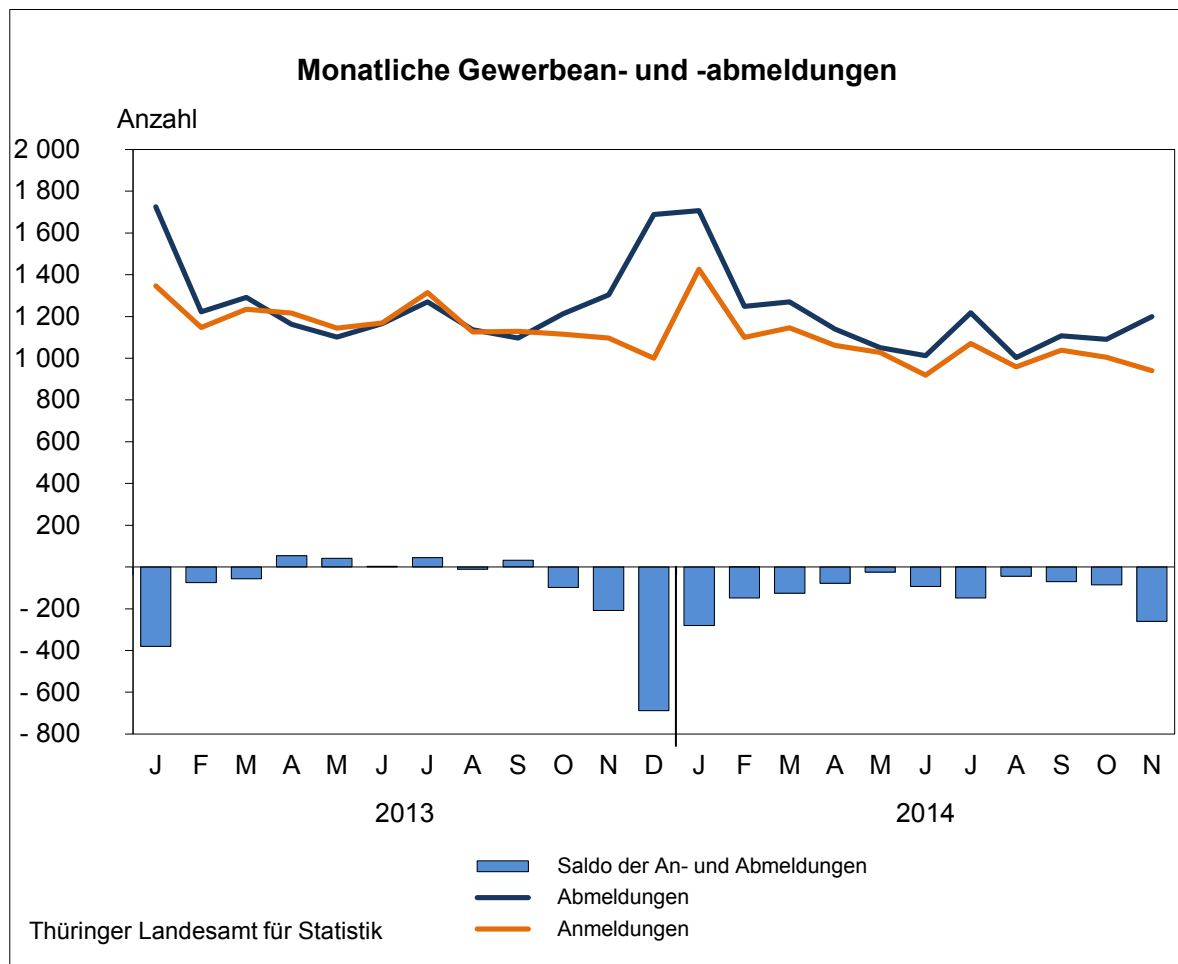
– Verbreitung der Pressemitteilung mit Quellenangabe erwünscht –

**Weitere Auskünfte erteilt:**

Sigrid Nußpickel

Telefon: 0361 37-84535

E-Mail: [sigrid.nusspickel@statistik.thueringen.de](mailto:sigrid.nusspickel@statistik.thueringen.de)



– Verbreitung der Pressemitteilung mit Quellenangabe erwünscht –

### Gewerbean- und -abmeldungen im Überblick

Gewerbeanzeigen nach der Meldeart	1.1. - 30.11.2013	1.1. - 30.11.2014	Veränderung
	Anzahl		Prozent
<b>Anmeldungen</b>	<b>13 038</b>	<b>11 690</b>	<b>-10,3</b>
Neuerrichtungen	10 786	9 541	-11,5
Neugründungen	10 614	9 419	-11,3
Kleinunternehmen und Nebenerwerb	7 740	6 825	-11,8
Betriebsgründungen <sup>1)</sup>	2 874	2 594	-9,7
Umwandlungen	172	122	-29,1
Zuzüge	1 144	1 187	3,8
Übernahmen <sup>2)</sup>	1 108	962	-13,2
<b>Abmeldungen</b>	<b>13 691</b>	<b>13 048</b>	<b>-4,7</b>
Aufgaben	11 131	10 661	-4,2
vollständige Aufgaben	10 920	10 480	-4,0
Kleinunternehmen und Nebenerwerb	7 917	7 569	-4,4
Betriebsaufgaben <sup>1)</sup>	3 003	2 911	-3,1
Umwandlungen	211	181	-14,2
Fortzüge	1 355	1 331	-1,8
Übergaben <sup>3)</sup>	1 205	1 056	-12,4

<sup>1)</sup> Betriebe mit größerer wirtschaftlicher Substanz (Kapitalgesellschaften, Personengesellschaften oder natürliche Personen. Natürliche Personen nur bei Meldung einer Hauptniederlassung und mit Eintrag ins Handelsregister bzw. in die Handwerksrolle oder mit mindestens einem Arbeitnehmer/einer Arbeitnehmerin.)

<sup>2)</sup> Kauf, Pacht, Erbfolge, Rechtsformänderung, Gesellschaftereintritt

<sup>3)</sup> Verkauf, Verpachtung, Erbfolge, Rechtsformänderung, Gesellschafteraustritt

### Gewerbeanzeigen nach der Rechtsform in Thüringen

Rechtsform	Januar - November 2014							
	Gewerbeanmeldungen		darunter		Gewerbeabmeldungen		darunter	
			Betriebsgründungen				Betriebsaufgaben	
	Anzahl	Anteil in Prozent	Anzahl	Anteil in Prozent	Anzahl	Anteil in Prozent	Anzahl	Anteil in Prozent
<b>Insgesamt</b>	<b>11 690</b>	<b>100,0</b>	<b>2 594</b>	<b>100,0</b>	<b>13 048</b>	<b>100,0</b>	<b>2 911</b>	<b>100,0</b>
davon								
Einzelunternehmen	9 134	78,1	1 069	41,2	10 352	79,3	1 357	46,6
Offene Handelsgesellschaften	48	0,4	23	0,9	62	0,5	28	1,0
Kommanditgesellschaften	23	0,2	14	0,5	34	0,3	18	0,6
GmbH & Co. KG	241	2,1	149	5,7	236	1,8	146	5,0
Gesellschaften des bürgerlichen Rechts (GbR)	496	4,2	165	6,4	695	5,3	259	8,9
Aktiengesellschaften (AG)	46	0,4	27	1,0	59	0,5	31	1,1
Gesellschaften mit beschränkter Haftung (GmbH)	1 617	13,8	1 102	42,5	1 481	11,4	972	33,4
Private Company Limited by Shares (Limited)	9	0,1	6	0,2	30	0,2	27	0,9
Genossenschaften	19	0,2	16	0,6	32	0,2	25	0,9
Eingetragene Vereine	28	0,2	13	0,5	34	0,3	22	0,8
Sonstige Rechtsformen	29	0,2	10	0,4	33	0,3	26	0,9

– Verbreitung der Pressemitteilung mit Quellenangabe erwünscht –