



---

# Thüringer Landesamt für Statistik

---

## Pressemitteilung 063/2015

Erfurt, 20. März 2015

### **Internationaler Tag des Waldes am 21. März** Holzeinschlag in Thüringen leicht gestiegen

Im vergangenen Jahr wurden in Thüringens Wäldern 2,5 Millionen Kubikmeter Holz eingeschlagen. Gegenüber 2013 wurden zwei Prozent bzw. 42 Tausend Kubikmeter und gegenüber dem Durchschnitt der Jahre 2008 bis 2013 drei Prozent bzw. 74 Tausend Kubikmeter mehr Holz geerntet.

Wie das Thüringer Landesamt für Statistik anlässlich des „Tag des Waldes“ mitteilt, stammten fast drei Viertel (72 Prozent) des im Jahr 2014 eingeschlagenen Holzes aus Nadelholzbeständen.

Es wurden 1,4 Millionen Kubikmeter der Holzarten Fichte, Tanne und Douglasie sowie 0,4 Millionen Kubikmeter Kiefer- bzw. Lärchenholz eingeschlagen. Der Nadelholzeinschlag lag um 25 Tausend Kubikmeter bzw. ein Prozent unter dem des Jahres 2013.

An Laubgehölzen wurden mit 0,7 Millionen Kubikmetern 67 Tausend Kubikmeter bzw. 10 Prozent mehr als im Jahr 2013 geerntet. Nach Holzartengruppen wurden 10 Prozent des Laubholzeinschlages der Eiche/Roteiche und 90 Prozent der Buche und anderes Laubholz zugeordnet.

1,3 Millionen Kubikmeter bzw. 51 Prozent des im Jahr 2014 geernteten Holzes entfielen auf den Staatswald (Bundes- und Landeswald) und 1,2 Millionen Kubikmeter bzw. 49 Prozent auf den Privat- und Körperschaftswald.

#### **Weitere Auskünfte erteilt:**

Silke Schreiber

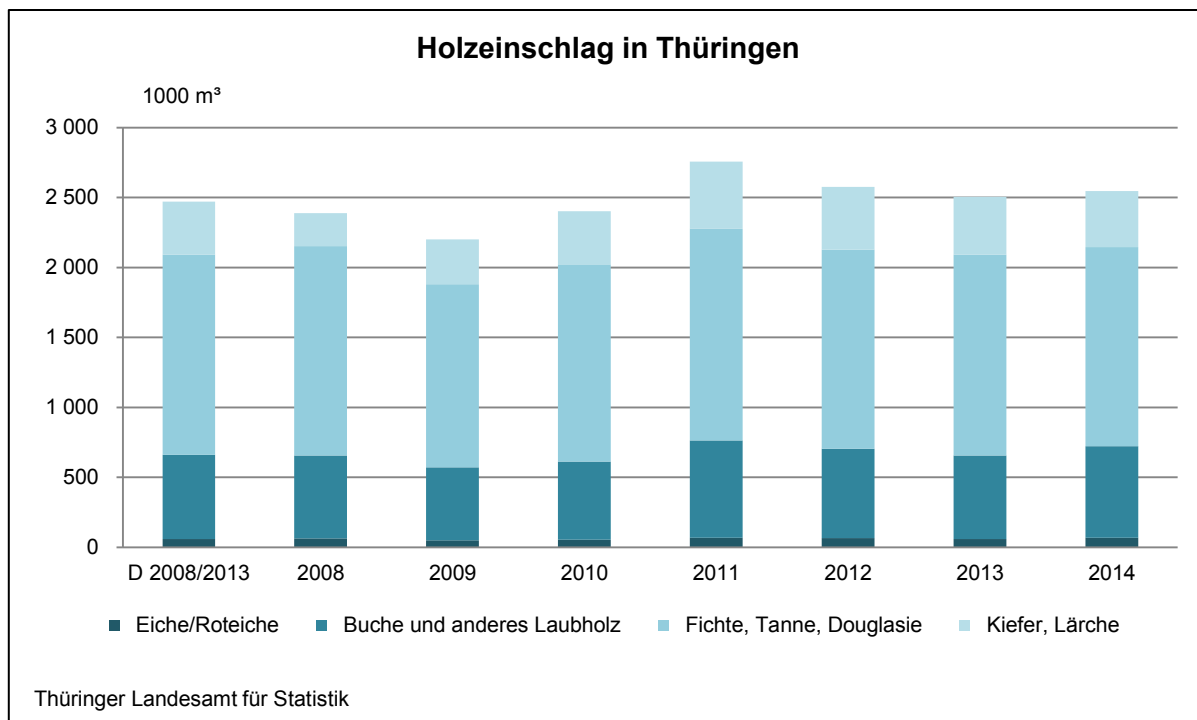
Telefon: 0361 37-734551

E-Mail: [silke.schreiber@statistik.thueringen.de](mailto:silke.schreiber@statistik.thueringen.de)

---

– Verbreitung der Pressemitteilung mit Quellenangabe erwünscht –

Herausgegeben vom Thüringer Landesamt für Statistik – Grundsatzfragen und Presse  
Europaplatz 3, 99091 Erfurt – Telefon: 0361 37-84111/84113 – Telefax: 0361 37-84698  
E-Mail: [presse@statistik.thueringen.de](mailto:presse@statistik.thueringen.de) – Internet: [www.statistik.thueringen.de](http://www.statistik.thueringen.de) – [www.twitter.com/statistik\\_tls](https://twitter.com/statistik_tls)



### Holzeinschlag in Thüringen

Holzartengruppe Waldbesitzart	D 2008/2013	2013	2014	Entwicklung <sup>1)</sup> 2014 zu	
				D 2008/2013	2013
	1000 Kubikmeter (m <sup>3</sup> )				%
Eiche/Roteiche	60	60	69	14,7	15,6
Buche und anderes Laubholz	600	597	655	9,1	9,6
Fichte, Tanne, Douglasie	1 431	1 433	1 423	- 0,6	- 0,7
Kiefer, Lärche	380	413	399	5,0	- 3,5
Staatswald	1 263	1 265	1 299	2,9	2,7
Privat- und Körperschaftswald	1 208	1 238	1 246	3,1	0,6
<b>Insgesamt</b>	<b>2 471</b>	<b>2 503</b>	<b>2 545</b>	<b>3,0</b>	<b>1,7</b>

1) berechnet auf voller Stellenzahl

– Verbreitung der Pressemitteilung mit Quellenangabe erwünscht –