
Thüringer Landesamt für Statistik

Pressemitteilung 140/2016

Erfurt, 15. Juni 2016

Steigende Wohnungsbaunachfrage – Zuwachs im Neubau und in bestehenden Wohngebäuden

Nach Mitteilung des Thüringer Landesamtes für Statistik erhöhte sich in den ersten vier Monaten 2016 die Wohnungsbaunachfrage in Thüringen deutlich. Die Bauaufsichtsbehörden genehmigten im Wohnungsbau insgesamt 2 880 Wohnungen, davon 1 771 Neubauwohnungen und 1 109 Wohnungen in bestehenden Wohngebäuden.

Im Wohnungsneubau hatten die Bauherren mit 1 771 Wohnungen 48,9 Prozent bzw. 582 Wohnungen mehr geplant als in den ersten vier Monaten 2015. Die drei Gebäudetypen – Ein-, Zwei- und Mehrfamilienhäuser (einschließlich Wohnheimen) – haben sich dabei alle positiv entwickelt. Bei den Mehrfamilienhäusern zeigte sich ein deutlicher Anstieg der Genehmigungszahlen. Bis April wurden 1 014 Wohnungen geplant, gegenüber dem Vorjahreszeitraum ein Plus von 488 Wohnungen. Entscheidend für diese Entwicklung ist der Zuwachs an genehmigten Wohnraum in Wohnheimen. 311 neue Wohnungen wurden bis April in Wohnheimen geplant. Die Nachfrage nach neuem Wohnraum in Ein- und Zweifamilienhäusern zeigt ein Zuwachs von + 14,2 Prozent bzw. 94 Wohnungen.

Diese positive Entwicklung trifft ebenfalls auf Wohnungen zu, die durch bauliche Veränderungen an bestehenden Wohngebäuden z.B. durch Umbau-, Ausbau-, Erweiterungs- oder Wiederherstellungsmaßnahmen entstehen sollen (+ 841).

Im territorialen Vergleich der Stadt- und Landkreise in Thüringen wurden in der Stadt Jena (515) die meisten neuen Wohnungsbauvorhaben genehmigt, gefolgt von der Landeshauptstadt Erfurt (187), der kreisfreien Stadt Weimar (116) sowie dem Unstrut-Hainich-Kreis (104) und dem Landkreis Eichsfeld mit 100 Bauvorhaben. Schlusslicht sind der Kyffhäuserkreis mit 12 und die kreisfreie Stadt Suhl mit sieben gemeldeten Baugenehmigungen im Wohnungsneubau.

- Detaillierte Landes- und Kreisergebnisse enthält der demnächst erscheinende Bericht „Baugenehmigungen in Thüringen, April 2016“.

Weitere Auskünfte erteilt:

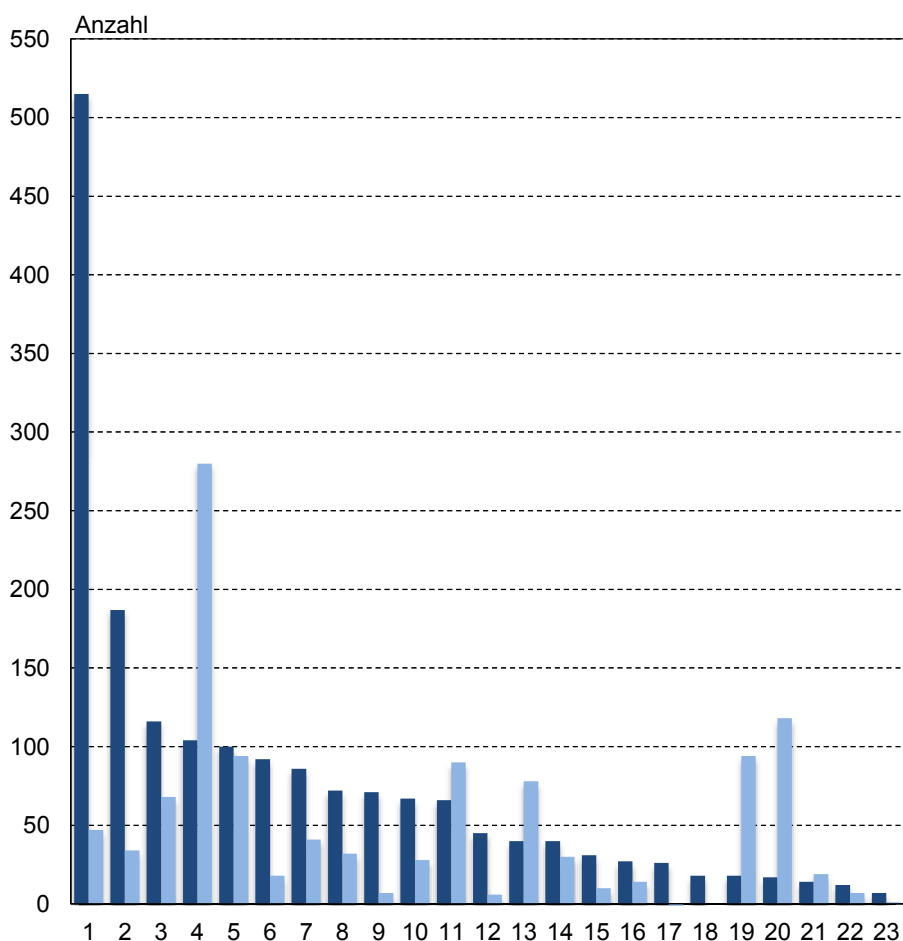
Yvonne Mannhardt

Telefon: 03681 354-229

E-Mail: yvonne.mannhardt@statistik.thueringen.de

– Verbreitung der Pressemitteilung mit Quellenangabe erwünscht –

Genehmigte Wohnungen in Wohngebäuden in Thüringen Januar bis April 2016 nach Kreisen



- | | | |
|--------------------------|-------------------------|---------------------|
| 1 Jena, Stadt | 9 Ilm-Kreis | 17 Saale-Orla-Kreis |
| 2 Erfurt, Stadt | 10 Weimarer Land | 18 Eisenach, Stadt |
| 3 Weimar, Stadt | 11 Gotha | 19 Nordhausen |
| 4 Unstrut-Hainich-Kreis | 12 Saale-Holzland-Kreis | 20 Gera, Stadt |
| 5 Eichsfeld | 13 Hildburghausen | 21 Sonneberg |
| 6 Wartburgkreis | 14 Saalfeld-Rudolstadt | 22 Kyffhäuserkreis |
| 7 Sömmerda | 15 Altenburger Land | 23 Suhl, Stadt |
| 8 Schmalkalden-Meiningen | 16 Greiz | |

■ Wohnungen in Wohngebäuden (Neubau)
■ Wohnungen in Wohngebäuden (Baumaßnahmen an bestehenden Wohngebäuden)

Thüringer Landesamt für Statistik

– Verbreitung der Pressemitteilung mit Quellenangabe erwünscht –

Baugenehmigungen *) nach Kreisen in Thüringen
Januar bis April 2015 und 2016

Kreisfreie Stadt Landkreis Land	Alle Baumaßnahmen		Wohnungsbau							
			Neubau						Wohngebäude Baumaßnahmen an bestehenden Gebäuden	
	Ge- bäude	Woh- nungen	Ge- bäude	Woh- nungen	mit 1 und 2 Wohnungen		mit 3 und mehr Wohnungen (einschl. Wohnheime)		Ge- bäude	Woh- nungen
					Ge- bäude	Woh- nungen	Ge- bäude	Woh- nungen		
Anzahl										

Januar bis April 2016

Stadt Erfurt	95	227	65	187	57	59	8	128	18	34
Stadt Gera	47	139	17	17	17	17	-	-	17	118
Stadt Jena	126	560	64	515	32	33	32	482	52	47
Stadt Suhl	16	21	7	7	7	7	-	-	6	1
Stadt Weimar	37	189	17	116	15	16	2	100	13	68
Stadt Eisenach	20	18	16	18	16	18	-	-	3	-
Eichsfeld	134	195	66	100	59	64	7	36	44	94
Nordhausen	60	117	16	18	15	15	1	3	24	94
Wartburgkreis	136	110	61	92	58	63	3	29	29	18
Unstrut-Hainich-Kreis	120	381	58	104	56	58	2	46	40	280
Kyffhäuserkreis	38	19	12	12	12	12	-	-	18	7
Schmalkalden-Meiningen	100	127	39	72	35	36	4	36	40	32
Gotha	137	157	59	66	57	60	2	6	47	90
Sömmerda	67	128	29	86	25	26	4	60	25	41
Hildburghausen	62	118	32	40	31	32	1	8	21	78
Ilm-Kreis	112	79	55	71	53	55	2	16	35	7
Weimarer Land	90	98	47	67	43	43	4	24	24	28
Sonneberg	42	32	13	14	13	14	-	-	21	19
Saalfeld-Rudolstadt	57	71	28	40	27	29	1	11	21	30
Saale-Holzland-Kreis	54	52	30	45	29	29	1	16	15	6
Saale-Orla-Kreis	71	42	24	26	23	23	1	3	23	- 7
Greiz	85	43	24	27	23	23	1	4	37	14
Altenburger Land	60	68	25	31	24	25	1	6	25	10
Thüringen	1 766	2 991	804	1 771	727	757	77	1 014	598	1 109
davon										
kreisfreie Städte	341	1 154	186	860	144	150	42	710	109	268
Landkreise	1 425	1 837	618	911	583	607	35	304	489	841

Januar bis April 2015

Thüringen	1 542	1 546	678	1 189	634	663	44	526	482	268
davon										
kreisfreie Städte	306	431	155	355	139	142	16	213	91	51
Landkreise	1 236	1 115	523	834	495	521	28	313	391	217

*) von den Bauaufsichtsbehörden gemeldete Baugenehmigungen

¹⁾ Baumaßnahmen an bestehenden Gebäuden können zur Verringerung der Anzahl der Wohnungen führen.
Dadurch können in den Tabellen auch negative Werte stehen.

– Verbreitung der Pressemitteilung mit Quellenangabe erwünscht –