



Thüringer Landesamt für Statistik

Pressemitteilung 225/2016

Erfurt, 7. September 2016

Bauhauptgewerbe im 1. Halbjahr 2016

Im ersten Halbjahr 2016 stieg der Umsatz nach Mitteilung des Thüringer Landesamtes für Statistik in den Betrieben des Thüringer Bauhauptgewerbes mit im Allgemeinen 20 und mehr Beschäftigten im Vergleich zum entsprechenden Vorjahreszeitraum (bei zwei Arbeitstagen mehr) um 5,1 Prozent. In den neuen Bundesländern fiel der Anstieg mit 11,4 Prozent und in Deutschland mit 8,3 Prozent deutlich höher aus.

Die Anzahl der tätigen Personen in Thüringen lag im ersten Halbjahr 2016 im Durchschnitt um 3,9 Prozent unter den Beschäftigtenzahlen des Vergleichszeitraumes 2015. In der Summe der neuen Bundesländer stieg die Anzahl der Baubeschäftigten um 0,7 Prozent und deutschlandweit um 2,4 Prozent.

Die Anzahl der geleisteten Arbeitsstunden entwickelte sich deutschlandweit unterschiedlich. Auf den Thüringer Baustellen wurden im Vergleich zum Vorjahreszeitraum 1,3 Prozent weniger Stunden gearbeitet. Im Durchschnitt der neuen Bundesländer wurden 3,3 Prozent und im Bundesdurchschnitt 5,2 Prozent mehr Stunden geleistet.

Die Umsatzproduktivität (Umsatz je Beschäftigten) stieg in Thüringen im ersten Halbjahr dieses Jahres gegenüber 2015 um 9,4 Prozent. Noch stärker fiel der Anstieg in den Neuen Bundesländern mit 10,6 Prozent aus. Im Bundesdurchschnitt kam es zu einer Produktivitätszunahme von 5,8 Prozent.

Weitere Auskünfte erteilt:

Ulrike Lenk

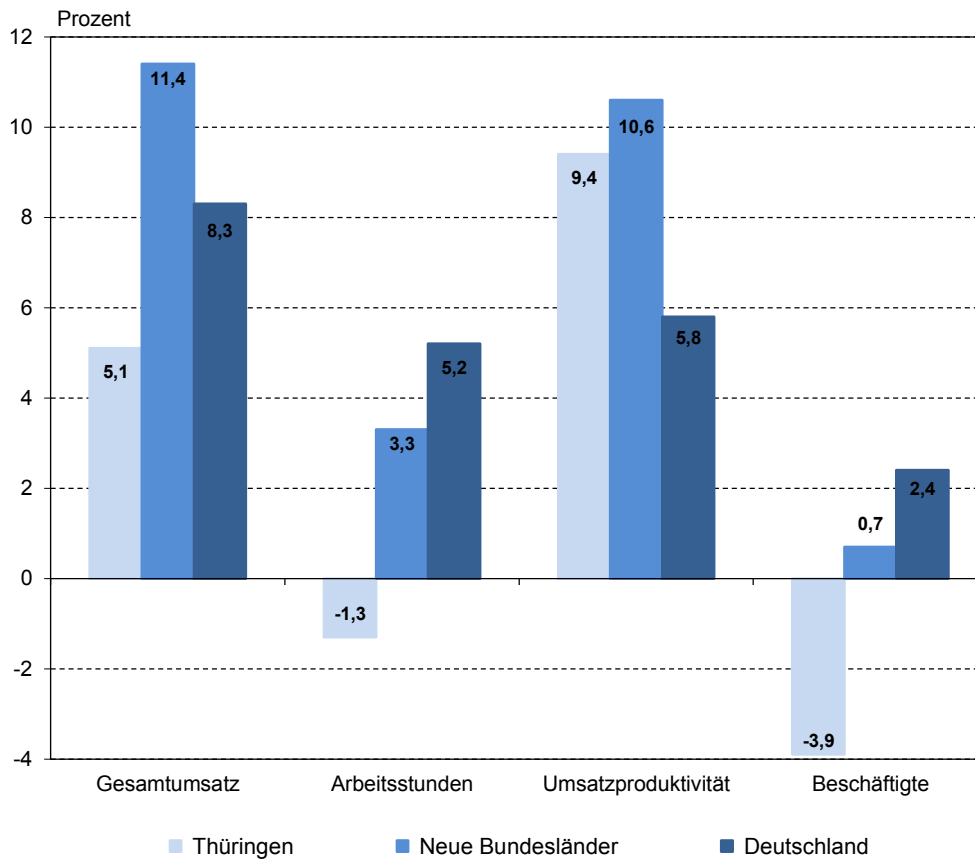
Telefon: 03681 354-210

E-Mail: ulrike.lenk@statistik.thueringen.de

– Verbreitung der Pressemitteilung mit Quellenangabe erwünscht –

Herausgegeben vom Thüringer Landesamt für Statistik – Grundsatzfragen und Presse
Europaplatz 3, 99091 Erfurt – Telefon: 0361 37-84111/84113 – Telefax: 0361 37-84698
E-Mail: presse@statistik.thueringen.de – Internet: www.statistik.thueringen.de – www.twitter.com/statistik_tls

**Veränderung ausgewählter Merkmale im Bauhauptgewerbe
von Januar bis Juni 2016 zum Vorjahreszeitraum
in Thüringen, in den Neuen Bundesländern und in Deutschland**



Thüringer Landesamt für Statistik

– Verbreitung der Pressemitteilung mit Quellenangabe erwünscht –

Ausgewählte Merkmale für Deutschland, die neuen Bundesländer und Thüringen im Bauhauptgewerbe

Merkmal	Gebiete	Einheit	Juni 2016		Januar bis Juni 2016	
			Absolute Werte	Entwicklung zum Vorjahresmonat um %	Absolute Werte	Entwicklung zum Vorjahreszeitraum um %
Gesamtumsatz	Deutschland	Millionen Euro	6 563	9,1	29 744	8,3
	Neue Bundesländer		1 448	7,4	6 494	11,4
	Thüringen		202	10,7	839	5,1
Beschäftigte im Monatsdurchschnitt	Deutschland	1 000 Personen	419	2,7	410	2,4
	Neue Bundesländer		98	0,4	96	0,7
	Thüringen		14	-4,5	13	-3,9
Arbeitsstunden	Deutschland	Millionen Stunden	50	6,4	239	5,2
	Neue Bundesländer		12	0,7	56	3,3
	Thüringen		2	-2,7	8	-1,3
Umsatzproduktivität	Deutschland	Euro	15 662	6,1	72 461	5,8
	Neue Bundesländer		14 850	7,0	67 766	10,6
	Thüringen		14 842	15,9	62 870	9,4
Entgelte (Bruttolohn und Gehalt)	Deutschland	Millionen Euro	1 334	5,0	7 185	5,3
	Neue Bundesländer		273	3,1	1 471	4,0
	Thüringen		38	-1,3	199	-0,5

Deutschland, Neue Bundesländer und Thüringen grundsätzlich vorläufige Ergebnisse

– Verbreitung der Pressemitteilung mit Quellenangabe erwünscht –