



Thüringer Landesamt für Statistik

Pressemitteilung 017/2017

Erfurt, 20. Januar 2017

Weniger Gewerbeanmeldungen und -abmeldungen in Thüringen von Januar bis Oktober 2016

In Thüringen gab es von Januar bis Oktober 2016 gegenüber dem entsprechenden Vorjahreszeitraum sowohl weniger Gewerbeanmeldungen als auch weniger Gewerbeabmeldungen. Die Anzahl der Anmeldungen verringerte sich nach Mitteilung des Thüringer Landesamtes für Statistik um 341 bzw. 3,3 Prozent auf 10 038 Anzeigen, die der Gewerbeabmeldungen um 834 bzw. 7,0 Prozent auf 11 062 Anzeigen. Auf 100 Anmeldungen kamen 110 Abmeldungen. Im Vergleichszeitraum des Vorjahres waren es 115 Abmeldungen.

Knapp vier Fünftel aller Gewerbeanmeldungen entfielen auf gewerbliche Neugründungen. Den größten Anteil an den Neugründungen (71,6 Prozent) machten die Kleinunternehmen und Nebenerwerbsbetriebe aus. Die restlichen 28,4 Prozent waren sogenannte Betriebsgründungen mit größerer wirtschaftlicher Substanz, wie Kapitalgesellschaften, Personengesellschaften und Betriebe mit Beschäftigten.

Die Anzahl der Neugründungen ging gegenüber den ersten zehn Monaten 2015 um 249 Anträge (-3,0 Prozent) auf 7 975 Anzeigen zurück, die der Kleinunternehmen und Nebenerwerbsbetriebe um 196 Anmeldungen (-3,3 Prozent) auf 5 714 Anzeigen. Bei den Betriebsgründungen ist ein Rückgang der Meldungen um 53 Anträge (-2,3 Prozent) auf 2 261 Anzeigen zu verzeichnen. Die anderen Gewerbeanmeldungen betrafen Zuzüge und Übernahmen (Kauf, Pacht, Erbfolge, Änderung der Rechtsform, Gesellschaftereintritt).

Hauptgrund für die Gewerbeabmeldungen von Januar bis Oktober 2016 war mit 79,7 Prozent die vollständige Aufgabe des Gewerbes, davon 6 347 Kleinunternehmen und Nebenerwerbsbetriebe sowie 2 464 Betriebe mit größerer wirtschaftlicher Substanz. Das waren 721 vollständige Aufgaben (-7,6 Prozent) und 586 Stilllegungen bei Kleinunternehmen und aus Nebenerwerb (-8,5 Prozent) weniger als im Vorjahreszeitraum. Die Anzahl der Betriebsaufgaben blieben um 135 Anträge bzw. 5,2 Prozent unter dem Vorjahresniveau. Die übrigen Gewerbeabmeldungen erfolgten durch Fortzüge und Übergaben (Verkauf, Verpachtung, Erbfolge, Änderung der Rechtsform, Gesellschafteraustritt).

– Verbreitung der Pressemitteilung mit Quellenangabe erwünscht –

Die meisten Gewerbeanmeldungen (2 294), aber auch die meisten Gewerbeabmeldungen (2 741) gab es von Januar bis Oktober 2016 im Bereich „Handel; Instandhaltung und Reparatur von Kraftfahrzeugen“.

Aber auch bei den „Sonstigen wirtschaftlichen Dienstleistungen“, wie beispielsweise Gebäudebetreuung, Garten- und Landschaftsbau, Zeitarbeitsfirmen, Reisebüros oder Reiseveranstalter gab es viele Marktbewegungen. Hier wurden 1 385 Gewerbe an- und 1 475 Gewerbe abgemeldet.

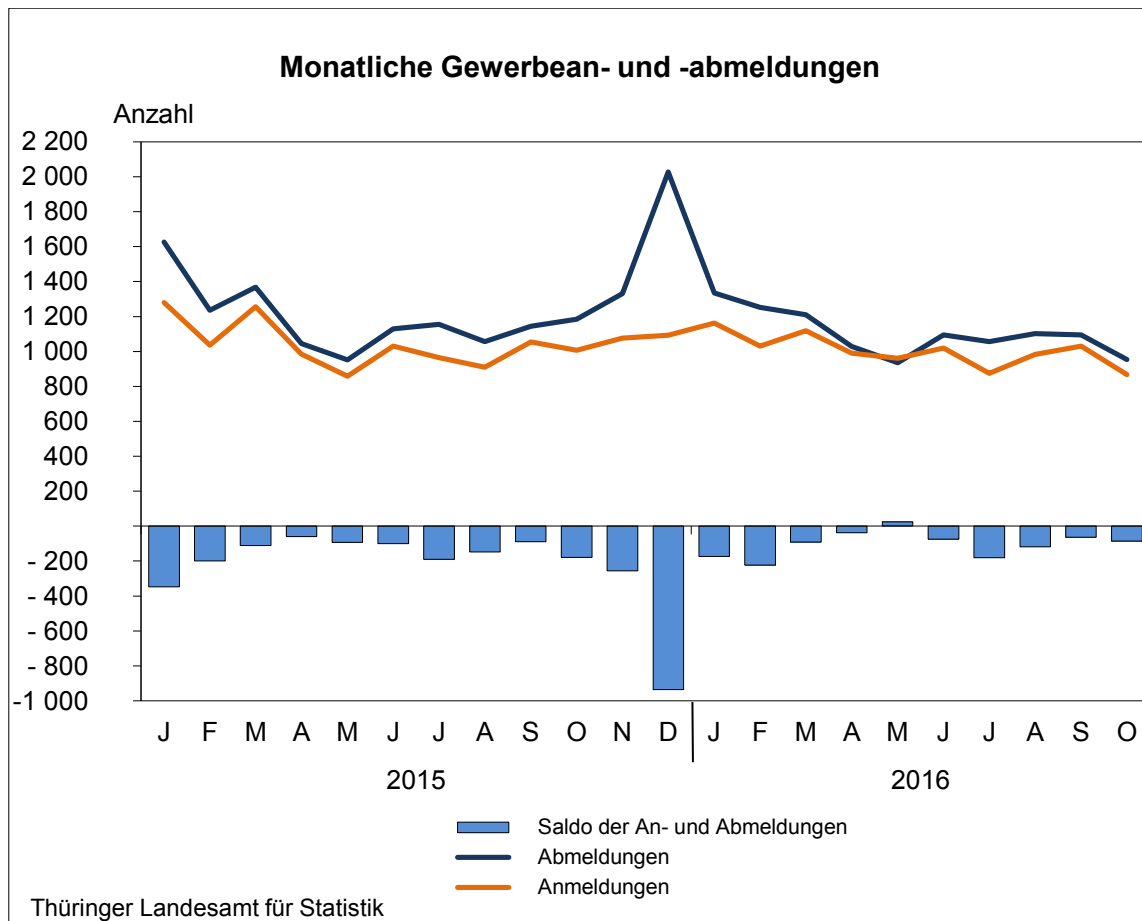
Hinweis: Detaillierte Informationen zur regionalen Entwicklung werden in der beigefügten Kreistabelle dargestellt.

Weitere Auskünfte erteilt:

Sigrid Nußpickel

Telefon: 0361 37-84535

E-Mail: sigrid.nusspickel@statistik.thueringen.de



– Verbreitung der Pressemitteilung mit Quellenangabe erwünscht –

Gewerbean- und abmeldungen im Überblick

Gewerbeanzeigen nach der Meldeart	1.1. -	1.1. -	Veränderung
	31.10.2016	31.10.2015	
	Anzahl		Prozent
Anmeldungen	10 038	10 379	-3,3
Neuerrichtungen	8 069	8 331	-3,1
Neugründungen	7 975	8 224	-3,0
Kleinunternehmen und Nebenerwerb	5 714	5 910	-3,3
Betriebsgründungen ¹⁾	2 261	2 314	-2,3
Umwandlungen	94	107	-12,1
Zuzüge	962	1 030	-6,6
Übernahmen ²⁾	1 007	1 018	-1,1
Abmeldungen	11 062	11 896	-7,0
Aufgaben	8 954	9 672	-7,4
vollständige Aufgaben	8 811	9 532	-7,6
Kleinunternehmen und Nebenerwerb	6 347	6 933	-8,5
Betriebsaufgaben ¹⁾	2 464	2 599	-5,2
Umwandlungen	143	140	2,1
Fortzüge	1 113	1 212	-8,2
Übergaben ³⁾	995	1 012	-1,7

¹⁾ Betriebe mit größerer wirtschaftlichen Substanz (Kapitalgesellschaften, Personengesellschaften oder natürliche Personen. Natürliche Personen nur bei Meldung einer Hauptniederlassung und mit Eintrag ins Handelsregister bzw. in die Handwerksrolle oder mit mindestens einem Arbeitnehmer/einer Arbeitnehmerin.)

²⁾ Kauf, Pacht, Erbfolge, Rechtsformänderung, Gesellschaftereintritt

³⁾ Verkauf, Verpachtung, Erbfolge, Rechtsformänderung, Gesellschafteraustritt

Gewerbeanzeigen nach Kreisen in Thüringen 1.1. bis 31.10.2016

Kreisfreie Stadt Landkreis Land	Anmeldung		Abmeldung	
	Insgesamt	darunter Neuerrichtungen	Insgesamt	darunter Aufgaben
	Anzahl			
Erfurt, Stadt	1 296	1 103	1 386	1 127
Gera, Stadt	442	358	500	386
Jena, Stadt	625	544	591	470
Suhl, Stadt	214	177	247	204
Weimar, Stadt	380	321	363	288
Eisenach, Stadt	257	218	246	191
Eichsfeld	430	352	396	322
Nordhausen	363	237	443	333
Wartburgkreis	451	339	509	422
Unstrut-Hainich-Kreis	447	373	494	401
Kyffhäuserkreis	263	207	323	268
Schmalkalden-Meiningen	545	421	621	524
Gotha	561	447	671	558
Sömmerda	300	236	352	274
Hildburghausen	238	207	284	240
Ilm-Kreis	546	417	547	435
Weimarer Land	348	264	425	350
Sonneberg	252	203	299	234
Saalfeld-Rudolstadt	492	353	531	414
Saale-Holzland-Kreis	333	266	371	288
Saale-Orla-Kreis	367	302	441	374
Greiz	475	372	631	532
Altenburger Land	413	352	391	319
Thüringen	10 038	8 069	11 062	8 954

– Verbreitung der Pressemitteilung mit Quellenangabe erwünscht –

Gewerbean- und -abmeldungen nach Wirtschaftsabschnitten *)

Wirtschaftsabschnitt	Gewerbeanmeldungen			Gewerbeabmeldungen		
	1.1. - 31.10.2016	1.1. - 31.10.2015	Veränderung	1.1. - 31.10.2016	1.1. - 31.10.2015	Veränderung
	Anzahl		Prozent	Anzahl		Prozent
Insgesamt	10 038	10 379	- 3,3	11 062	11 896	- 7,0
Land- und Forstwirtschaft, Fischerei	80	80	0,0	72	71	1,4
Bergbau und Gewinnung von Steinen und Erden	4	5	- 20,0	7	10	- 30,0
Verarbeitendes Gewerbe	565	613	- 7,8	589	600	- 1,8
Energieversorgung	120	104	15,4	103	85	21,2
Wasserversorgung; Abwasser- und Abfallentsorgung und Beseitigung von Umweltverschmutzungen	26	26	0,0	35	40	- 12,5
Baugewerbe	1 063	1 244	- 14,5	1 296	1 535	- 15,6
Handel; Instandhaltung und Reparatur von Kraftfahrzeugen	2 294	2 411	- 4,9	2 741	2 912	- 5,9
Verkehr und Lagerei	200	266	- 24,8	300	393	- 23,7
Gastgewerbe	942	909	3,6	1 060	1 039	2,0
Information und Kommunikation	309	315	- 1,9	307	347	- 11,5
Erbringung von Finanz- und Versicherungsdienstleistungen	442	390	13,3	789	700	12,7
Grundstücks- und Wohnungswesen	274	234	17,1	205	240	- 14,6
Erbringung von freiberuflichen, wissenschaftlichen und technischen Dienstleistungen	918	901	1,9	827	985	- 16,0
Erbringung von sonstigen wirtschaftlichen Dienstleistungen	1 385	1 463	- 5,3	1 475	1 616	- 8,7
Öffentliche Verwaltung, Verteidigung; Sozialversicherung	-	-	-	-	-	-
Erziehung und Unterricht	177	192	- 7,8	161	188	- 14,4
Gesundheits- und Sozialwesen	212	122	73,8	107	120	- 10,8
Kunst, Unterhaltung und Erholung	225	211	6,6	201	197	2,0
Erbringung von sonstigen Dienstleistungen	802	893	- 10,2	787	818	- 3,8

*) Wirtschaftszweigzuordnung nach WZ 2008

– Verbreitung der Pressemitteilung mit Quellenangabe erwünscht –