



Thüringer Landesamt für Statistik

Pressemitteilung 190/2017

Erfurt, 16. August 2017

Weniger Gewerbeanmeldungen und -abmeldungen in Thüringen in den ersten fünf Monaten 2017

In Thüringen gab es von Januar bis Mai 2017 gegenüber dem vergleichbaren Vorjahreszeitraum sowohl weniger Gewerbeanmeldungen als auch weniger Gewerbeabmeldungen.

Die Anzahl der Anmeldungen verringerte sich nach Mitteilung des Thüringer Landesamtes für Statistik auf 4 855 Anzeigen (- 407 Anzeigen bzw. – 7,7 Prozent).

Die 5 556 Gewerbeabmeldungen blieben mit 206 Anträgen (- 3,6 Prozent) unter dem Vorjahresniveau. Auf 100 Anmeldungen kamen 114 Abmeldungen. Im Vergleichszeitraum des Vorjahres waren es 110 Abmeldungen.

Etwa vier Fünftel aller Gewerbeanmeldungen entfielen auf gewerbliche Neugründungen. Den größten Anteil an den Neugründungen (70,6 Prozent) machten die Kleinunternehmen und Nebenerwerbsbetriebe aus. Die restlichen 29,4 Prozent waren sogenannte Betriebsgründungen mit größerer wirtschaftlicher Substanz, wie Kapitalgesellschaften, Personengesellschaften und Betriebe mit Beschäftigten.

Die Anzahl der Neugründungen ging von Januar bis Mai 2017 gegenüber den ersten fünf Monaten 2016 um 252 Anträge (-6,0 Prozent) auf 3 949 Anzeigen zurück, die der Kleinunternehmen und Nebenerwerbsbetriebe um 244 Anmeldungen (-8,1 Prozent) auf 2 787 Anzeigen. Die Betriebsgründungen waren mit 1 162 Anzeigen um 8 Meldungen (-0,7 Prozent) niedriger. Die übrigen Gewerbeanmeldungen betrafen Zuzüge und Übernahmen (Kauf, Pacht, Erbfolge, Änderung der Rechtsform, Gesellschaftereintritt).

Hauptgrund für die 5 556 Gewerbeabmeldungen von Januar bis Mai 2017 war mit 81,2 Prozent die vollständige Aufgabe des Gewerbes, davon 3 216 Kleinunternehmen und Nebenerwerbsbetriebe sowie 1 295 Betriebe mit größerer wirtschaftlicher Substanz. Die übrigen Gewerbeabmeldungen erfolgten durch Fortzüge und Übergaben (Verkauf, Verpachtung, Erbfolge, Änderung der Rechtsform, Gesellschafteraustritt).

– Verbreitung der Pressemitteilung mit Quellenangabe erwünscht –

Die meisten Gewerbeanmeldungen (1 130 Anzeigen) aber auch die meisten Gewerbeabmeldungen (1 333 Anzeigen) gab es in den ersten fünf Monaten 2017 im Bereich „Handel; Instandhaltung und Reparatur von Kraftfahrzeugen“. Aber auch bei den „Sonstigen wirtschaftlichen Dienstleistungen“, wie beispielsweise Gebäudebetreuung, Garten- und Landschaftsbau, Zeitarbeitsfirmen, Reisebüros oder Reiseveranstalter gab es viele Marktbewegungen. Hier wurden 697 Gewerbe an- und 774 Gewerbe abgemeldet.

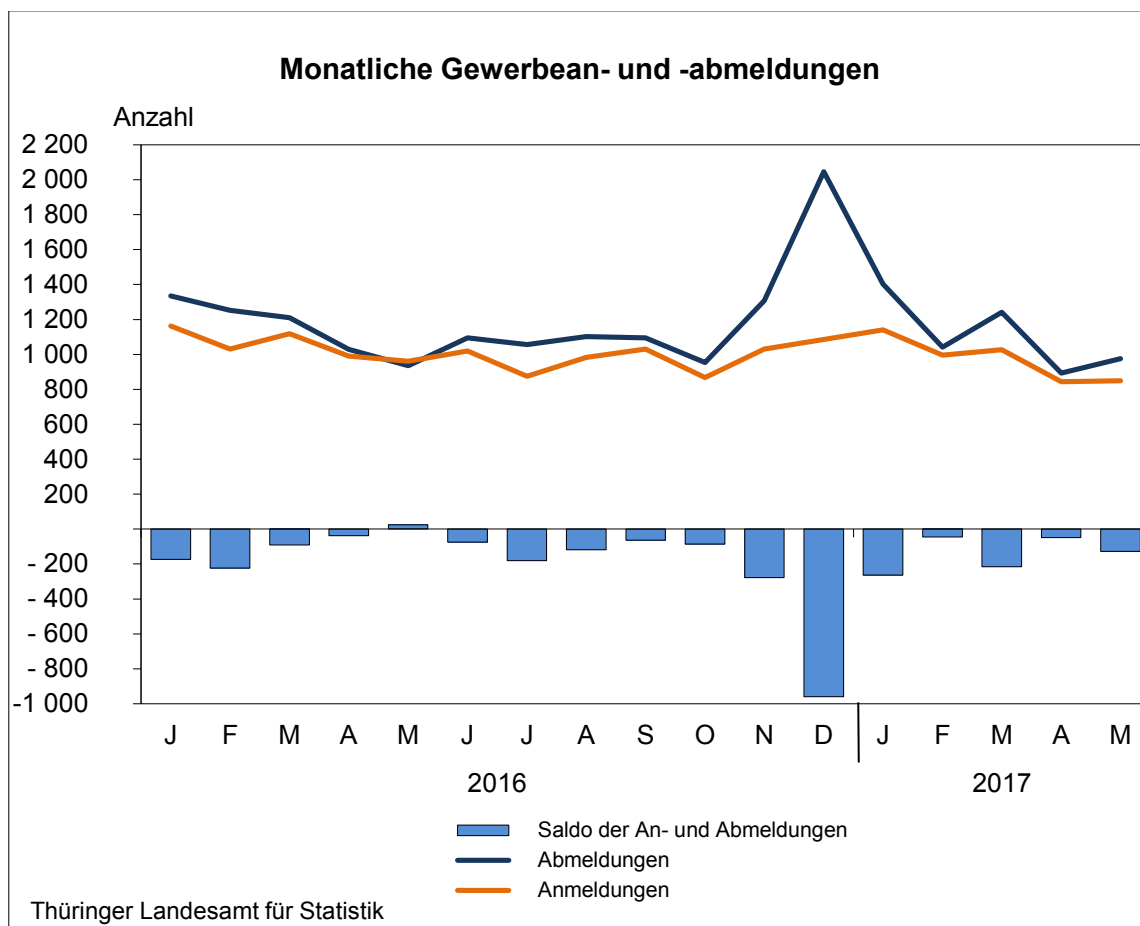
Hinweis: Detaillierte Informationen zur regionalen Entwicklung werden in der beigefügten Kreistabelle dargestellt.

Weitere Auskünfte erteilt:

Sigrid Nußpickel

Telefon: 0361 57331-9535

E-Mail: sigrid.nusspickel@statistik.thueringen.de



– Verbreitung der Pressemitteilung mit Quellenangabe erwünscht –

Gewerbean- und abmeldungen im Überblick

Gewerbeanzeigen nach der Meldeart	1.1. - 31.5.2017	1.1. - 31.5.2016	Veränderung
	Anzahl		Prozent
Anmeldungen	4 855	5 262	-7,7
Neuerrichtungen	3 977	4 237	-6,1
Neugründungen	3 949	4 201	-6,0
Kleinunternehmen und Nebenerwerb	2 787	3 031	-8,1
Betriebsgründungen ¹⁾	1 162	1 170	-0,7
Umwandlungen	28	36	-22,2
Zuzüge	461	497	-7,2
Übernahmen ²⁾	417	528	-21,0
Abmeldungen	5 556	5 762	-3,6
Aufgaben	4 551	4 647	-2,1
vollständige Aufgaben	4 511	4 595	-1,8
Kleinunternehmen und Nebenerwerb	3 216	3 322	-3,2
Betriebsaufgaben ¹⁾	1 295	1 273	1,7
Umwandlungen	40	52	-23,1
Fortzüge	547	580	-5,7
Übergaben ³⁾	458	535	-14,4

¹⁾ Betriebe mit größerer wirtschaftlichen Substanz (Kapitalgesellschaften, Personengesellschaften oder natürliche Personen. Natürliche Personen nur bei Meldung einer Hauptniederlassung und mit Eintrag ins Handelsregister bzw. in die Handwerksrolle oder mit mindestens einem Arbeitnehmer/einer Arbeitnehmerin.)

²⁾ Kauf, Pacht, Erbfolge, Rechtsformänderung, Gesellschaftereintritt

³⁾ Verkauf, Verpachtung, Erbfolge, Rechtsformänderung, Gesellschafteraustritt

– Verbreitung der Pressemitteilung mit Quellenangabe erwünscht –

Gewerbeanzeigen nach Kreisen in Thüringen 1.1. bis 31.5.2017

Kreisfreie Stadt Landkreis Land	Anmeldung		Abmeldung	
	Insgesamt	darunter Neu- errichtungen	Insgesamt	darunter Aufgaben
Erfurt, Stadt	647	563	657	545
Gera, Stadt	215	173	286	226
Jena, Stadt	299	252	322	259
Suhl, Stadt	76	64	116	97
Weimar, Stadt	175	148	185	160
Eisenach, Stadt	102	91	106	91
Eichsfeld	225	189	243	205
Nordhausen	170	138	194	143
Wartburgkreis	229	189	309	254
Unstrut-Hainich-Kreis	207	163	239	190
Kyffhäuserkreis	134	106	144	117
Schmalkalden-Meiningen	260	220	300	263
Gotha	289	233	292	234
Sömmerda	148	117	146	111
Hildburghausen	128	109	152	136
Ilm-Kreis	289	235	265	215
Weimarer Land	193	150	221	176
Sonneberg	120	101	134	109
Saalfeld-Rudolstadt	227	154	273	212
Saale-Holzland-Kreis	175	140	185	145
Saale-Orla-Kreis	172	132	249	206
Greiz	205	173	254	212
Altenburger Land	170	137	284	245
Thüringen	4 855	3 977	5 556	4 551

– Verbreitung der Pressemitteilung mit Quellenangabe erwünscht –