



Thüringer Landesamt für Statistik

Pressemitteilung 238/2017

Erfurt, 18. September 2017

Weniger Gewerbean- und -abmeldungen in Thüringen im ersten Halbjahr 2017

In Thüringen gab es von Januar bis Juni 2017 gegenüber dem vergleichbaren Vorjahreszeitraum sowohl weniger Gewerbeanmeldungen als auch weniger Gewerbeabmeldungen.

Die Anzahl der Anmeldungen verringerte sich nach Mitteilung des Thüringer Landesamtes für Statistik auf 5 800 Anzeigen (- 482 Anzeigen bzw. - 7,7 Prozent).

Die 6 656 Gewerbeabmeldungen blieben mit 200 Anträgen (- 2,9 Prozent) unter dem Vorjahresniveau. Auf 100 Anmeldungen kamen 115 Abmeldungen. Im Vergleichszeitraum des Vorjahres waren es 109 Abmeldungen.

Etwa vier Fünftel aller Gewerbeanmeldungen entfielen auf gewerbliche Neugründungen. Den größten Anteil an den Neugründungen (70,8 Prozent) machten die Kleinunternehmen und Nebenerwerbsbetriebe aus. Die restlichen 29,2 Prozent waren sogenannte Betriebsgründungen mit größerer wirtschaftlicher Substanz, wie Kapitalgesellschaften, Personengesellschaften und Betriebe mit Beschäftigten.

Die Anzahl der Neugründungen ging von Januar bis Juni 2017 gegenüber den ersten sechs Monaten 2016 um 291 Anträge (-5,8 Prozent) auf 4 713 Anzeigen zurück, die der Kleinunternehmen und Nebenerwerbsbetriebe um 271 Anmeldungen (-7,5 Prozent) auf 3 338 Anzeigen. Die Betriebsgründungen waren mit 1 375 Anzeigen um 20 Meldungen (-1,4 Prozent) niedriger. Die übrigen Gewerbeanmeldungen betrafen Zuzüge und Übernahmen (Kauf, Pacht, Erbfolge, Änderung der Rechtsform, Gesellschaftereintritt).

Hauptgrund für die 6 656 Gewerbeabmeldungen von Januar bis Juni 2017 war mit 81,5 Prozent die vollständige Aufgabe des Gewerbes, davon 3 853 Kleinunternehmen und Nebenerwerbsbetriebe sowie 1 572 Betriebe mit größerer wirtschaftlicher Substanz. Die übrigen Gewerbeabmeldungen erfolgten durch Fortzüge und Übergaben (Verkauf, Verpachtung, Erbfolge, Änderung der Rechtsform, Gesellschafteraustritt).

– Verbreitung der Pressemitteilung mit Quellenangabe erwünscht –

Die meisten Gewerbeanmeldungen (1 353 Anzeigen) aber auch die meisten Gewerbeabmeldungen (1 620 Anzeigen) gab es in den ersten sechs Monaten 2017 im Bereich „Handel; Instandhaltung und Reparatur von Kraftfahrzeugen“. Aber auch bei den „Sonstigen wirtschaftlichen Dienstleistungen“, wie beispielsweise Gebäudebetreuung, Garten- und Landschaftsbau, Zeitarbeitsfirmen, Reisebüros oder Reiseveranstalter gab es viele Marktbewegungen. Hier wurden 834 Gewerbe an- und 901 Gewerbe abgemeldet.

4 464 Anmeldungen stammten von Einzelunternehmen und 816 von Gesellschaften mit beschränkter Haftung einschließlich Unternehmensgesellschaften (haftungsbeschränkt) sowie 283 Anmeldungen von Gesellschaften des bürgerlichen Rechts. Anzeigen für andere Rechtsformen spielten eine eher untergeordnete Rolle.

Mehr als ein Drittel der Einzelunternehmen wurden von Frauen angemeldet, 12,1 Prozent weniger als von Januar bis Juni 2016.

88,5 Prozent aller Einzelunternehmen wurden im ersten Halbjahr 2017 von Deutschen angemeldet. Lediglich 515 Einzelunternehmer, die ein Gewerbe angemeldet haben, stammen aus dem Ausland, hier vor allem aus Rumänien (101) sowie aus Polen und der Türkei mit je 44 Anträgen.

In Thüringen kamen im ersten Halbjahr 2017 auf 10 000 Einwohner 27 Gewerbeanmeldungen und 31 Gewerbeabmeldungen. Regional betrachtet, gab es jedoch erhebliche Unterschiede.

Die meisten Gewerbeanmeldungen je 10 000 Einwohner wurden in der Stadt Erfurt mit 38 Anmeldungen sowie in den Städten Weimar (33) und Jena (32) angezeigt und die wenigsten im Kyffhäuserkreis (20) und im Wartburgkreis (21).

Die geringsten Abmeldungen je 10 000 Einwohner gab es im Kyffhäuserkreis mit 22 Anzeigen und im Landkreis Sömmerda (25), die meisten in den Städten Erfurt (39), Suhl (37) und Jena (36).

Hinweis: Detaillierte Informationen zur regionalen Entwicklung werden in der beigefügten Kreistabelle dargestellt.

Weitere Auskünfte erteilt:

Sigrid Nußpickel

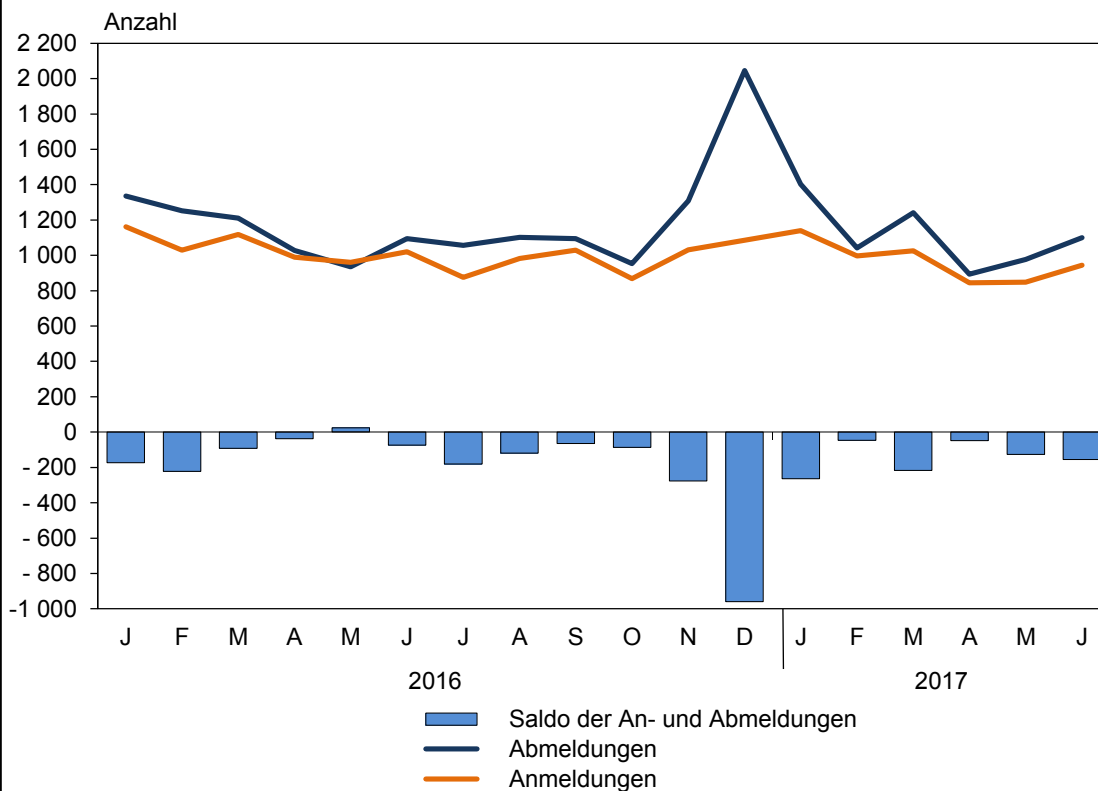
Telefon: 0361 57331-9535

E-Mail: sigrid.nusspickel@statistik.thueringen.de

– Verbreitung der Pressemitteilung mit Quellenangabe erwünscht –

Herausgegeben vom Thüringer Landesamt für Statistik – Grundsatzfragen und Presse
Europaplatz 3, 99091 Erfurt – Telefon: 0361 57331-9111/9113 – Telefax: 0361 57331-9698
E-Mail: presse@statistik.thueringen.de – Internet: www.statistik.thueringen.de – [www.twitter.com/statistik_tls](https://twitter.com/statistik_tls)

Monatliche Gewerbean- und -abmeldungen



Thüringer Landesamt für Statistik

– Verbreitung der Pressemitteilung mit Quellenangabe erwünscht –

Gewerbean- und abmeldungen im Überblick

| Gewerbeanzeigen nach der Meldeart | 1.1. - 30.6.2017 | 1.1. - 30.6.2016 | Veränderung |
|-----------------------------------|---------------------|---------------------|-------------|
| | Anzahl | | Prozent |
| Anmeldungen | 5 800 | 6 282 | -7,7 |
| Neuerrichtungen | 4 751 | 5 045 | -5,8 |
| Neugründungen | 4 713 | 5 004 | -5,8 |
| Kleinunternehmen und Nebenerwerb | 3 338 | 3 609 | -7,5 |
| Betriebsgründungen ¹⁾ | 1 375 | 1 395 | -1,4 |
| Umwandlungen | 38 | 41 | -7,3 |
| Zuzüge | 558 | 585 | -4,6 |
| Übernahmen ²⁾ | 491 | 652 | -24,7 |
| Abmeldungen | 6 656 | 6 856 | -2,9 |
| Aufgaben | 5 470 | 5 526 | -1,0 |
| vollständige Aufgaben | 5 425 | 5 462 | -0,7 |
| Kleinunternehmen und Nebenerwerb | 3 853 | 3 943 | -2,3 |
| Betriebsaufgaben ¹⁾ | 1 572 | 1 519 | 3,5 |
| Umwandlungen | 45 | 64 | -29,7 |
| Fortzüge | 663 | 688 | -3,6 |
| Übergaben ³⁾ | 523 | 642 | -18,5 |

¹⁾ Betriebe mit größerer wirtschaftlichen Substanz (Kapitalgesellschaften, Personengesellschaften oder natürliche Personen. Natürliche Personen nur bei Meldung einer Hauptniederlassung und mit Eintrag ins Handelsregister bzw. in die Handwerksrolle oder mit mindestens einem Arbeitnehmer/einer Arbeitnehmerin.)

²⁾ Kauf, Pacht, Erbfolge, Rechtsformänderung, Gesellschaftereintritt

³⁾ Verkauf, Verpachtung, Erbfolge, Rechtsformänderung, Gesellschafteraustritt

– Verbreitung der Pressemitteilung mit Quellenangabe erwünscht –

Gewerbean- und -abmeldungen nach Wirtschaftsabschnitten *)

| Wirtschaftsabschnitt | Gewerbeanmeldungen | | | Gewerbeabmeldungen | | |
|---|---------------------|---------------------|------------------|---------------------|---------------------|------------------|
| | 1.1. - 30.6.2017 | 1.1. - 30.6.2016 | Verände- rung | 1.1. - 30.6.2017 | 1.1. - 30.6.2016 | Verände- rung |
| | Anzahl | | Prozent | Anzahl | | Prozent |
| Insgesamt | 5 800 | 6 282 | - 7,7 | 6 656 | 6 856 | - 2,9 |
| Land- und Forstwirtschaft, Fischerei | 48 | 58 | - 17,2 | 47 | 51 | - 7,8 |
| Bergbau und Gewinnung von Steinen und Erden | 1 | 2 | - 50,0 | 1 | 3 | - 66,7 |
| Verarbeitendes Gewerbe | 323 | 374 | - 13,6 | 379 | 351 | 8,0 |
| Energieversorgung | 64 | 66 | - 3,0 | 56 | 69 | - 18,8 |
| Wasserversorgung; Abwasser- und Abfallentsorgung und Beseitigung von Umweltverschmutzungen | 18 | 13 | 38,5 | 17 | 19 | - 10,5 |
| Baugewerbe | 594 | 692 | - 14,2 | 798 | 819 | - 2,6 |
| Handel; Instandhaltung und Reparatur von Kraftfahrzeugen | 1 353 | 1 393 | - 2,9 | 1 620 | 1 712 | - 5,4 |
| Verkehr und Lagerei | 152 | 120 | 26,7 | 173 | 183 | - 5,5 |
| Gastgewerbe | 584 | 623 | - 6,3 | 619 | 661 | - 6,4 |
| Information und Kommunikation | 188 | 182 | 3,3 | 170 | 185 | - 8,1 |
| Erbringung von Finanz- und Versicherungsdienstleistungen | 227 | 297 | - 23,6 | 357 | 451 | - 20,8 |
| Grundstücks- und Wohnungswesen | 146 | 165 | - 11,5 | 136 | 121 | 12,4 |
| Erbringung von freiberuflichen, wissenschaftlichen und technischen Dienstleistungen | 508 | 569 | - 10,7 | 537 | 530 | 1,3 |
| Erbringung von sonstigen wirtschaftlichen Dienstleistungen | 834 | 864 | - 3,5 | 901 | 923 | - 2,4 |
| Öffentliche Verwaltung, Verteidigung; Sozialversicherung | - | - | - | - | - | - |
| Erziehung und Unterricht | 106 | 113 | - 6,2 | 105 | 103 | 1,9 |
| Gesundheits- und Sozialwesen | 65 | 105 | - 38,1 | 126 | 62 | 103,2 |
| Kunst, Unterhaltung und Erholung | 148 | 136 | 8,8 | 153 | 133 | 15,0 |
| Erbringung von sonstigen Dienstleistungen | 441 | 510 | - 13,5 | 461 | 480 | - 4,0 |

*) Wirtschaftszweigezuordnung nach WZ 2008

– Verbreitung der Pressemitteilung mit Quellenangabe erwünscht –

Gewerbeanzeigen nach Kreisen in Thüringen 1.1. bis 30.6.2017

| Kreisfreie Stadt Landkreis Land | Anmeldung | | Abmeldung | |
|---------------------------------------|--------------|-------------------------------|--------------|----------------------|
| | Insgesamt | darunter Neu- errichtungen | Insgesamt | darunter Aufgaben |
| | Anzahl | | | |
| Erfurt, Stadt | 800 | 693 | 822 | 678 |
| Gera, Stadt | 254 | 208 | 333 | 268 |
| Jena, Stadt | 349 | 296 | 391 | 314 |
| Suhl, Stadt | 95 | 77 | 137 | 112 |
| Weimar, Stadt | 214 | 182 | 226 | 196 |
| Eisenach, Stadt | 123 | 104 | 128 | 108 |
| Eichsfeld | 268 | 230 | 283 | 240 |
| Nordhausen | 192 | 158 | 228 | 171 |
| Wartburgkreis | 269 | 221 | 380 | 314 |
| Unstrut-Hainich-Kreis | 242 | 193 | 278 | 224 |
| Kyffhäuserkreis | 157 | 123 | 169 | 138 |
| Schmalkalden-Meiningen | 318 | 269 | 348 | 302 |
| Gotha | 336 | 271 | 365 | 301 |
| Sömmerda | 171 | 135 | 177 | 139 |
| Hildburghausen | 152 | 131 | 176 | 156 |
| Ilm-Kreis | 340 | 277 | 343 | 277 |
| Weimarer Land | 233 | 178 | 254 | 207 |
| Sonneberg | 142 | 116 | 169 | 133 |
| Saalfeld-Rudolstadt | 276 | 191 | 308 | 241 |
| Saale-Holzland-Kreis | 217 | 171 | 220 | 173 |
| Saale-Orla-Kreis | 205 | 157 | 292 | 242 |
| Greiz | 247 | 208 | 305 | 255 |
| Altenburger Land | 200 | 162 | 324 | 281 |
| Thüringen | 5 800 | 4 751 | 6 656 | 5 470 |

– Verbreitung der Pressemitteilung mit Quellenangabe erwünscht –