
Thüringer Landesamt für Statistik

Pressemitteilung 032/2018

Erfurt, 9. Februar 2018

Weniger Gewerbean- und -abmeldungen in Thüringen von Januar bis November 2017

Anzahl der Betriebsgründungen unter dem Vorjahresniveau

In Thüringen gab es von Januar bis November 2017 gegenüber dem entsprechenden Vorjahreszeitraum sowohl weniger Gewerbeanmeldungen als auch weniger Gewerbeabmeldungen.

Die Anzahl der Anmeldungen verringerte sich nach Mitteilung des Thüringer Landesamtes für Statistik um 840 bzw. 7,6 Prozent auf 10 229 Anzeigen. Die Betriebsgründungen mit größerer wirtschaftlicher Substanz (Kapitalgesellschaften, Personengesellschaften, Betriebe mit Beschäftigten) gingen um 127 bzw. 5,0 Prozent auf 2 394 Anzeigen zurück.

Die Anzahl der Gewerbeabmeldungen sank im gleichen Zeitraum um 484 bzw. 3,9 Prozent auf 11 886 Anzeigen. Die Anzahl der Betriebsaufgaben mit größerer wirtschaftlicher Substanz ging um 103 bzw. 3,7 Prozent auf 2 676 Anzeigen zurück.

Auf 100 Anmeldungen kamen 116 Abmeldungen. Im Vergleichszeitraum des Vorjahres waren es 112 Abmeldungen.

76,4 Prozent der Anmeldungen und 80,2 Prozent der Abmeldungen stammten von Einzelunternehmern. 15,1 Prozent der Anmeldungen und 11,3 Prozent der Abmeldungen entfielen auf Gesellschaften mit beschränkter Haftung (GmbH) und knapp fünf Prozent auf Gesellschaften des bürgerlichen Rechts (GbR). Anzeigen für andere Rechtsformen spielten eine eher untergeordnete Rolle.

Unter den 2 394 Betriebsgründungen mit wirtschaftlicher Substanz war die GmbH mit einem Anteil von 44,7 Prozent die häufigste Rechtsform. Dennoch spielte auch hier das Einzelunternehmen mit 36,7 Prozent eine beachtliche Rolle. Die GbR mit 8,1 Prozent und die GmbH & Co. KG mit 7,2 Prozent waren ebenfalls von Bedeutung.

Von den 2 676 Betriebsaufgaben in den ersten elf Monaten 2017 wurden 47,5 Prozent von einem Einzelunternehmer angezeigt. Es folgten hier die GmbH mit 33,9 Prozent, die GbR mit 6,5 Prozent und die GmbH & Co. KG mit 5,6 Prozent.

– Verbreitung der Pressemitteilung mit Quellenangabe erwünscht –

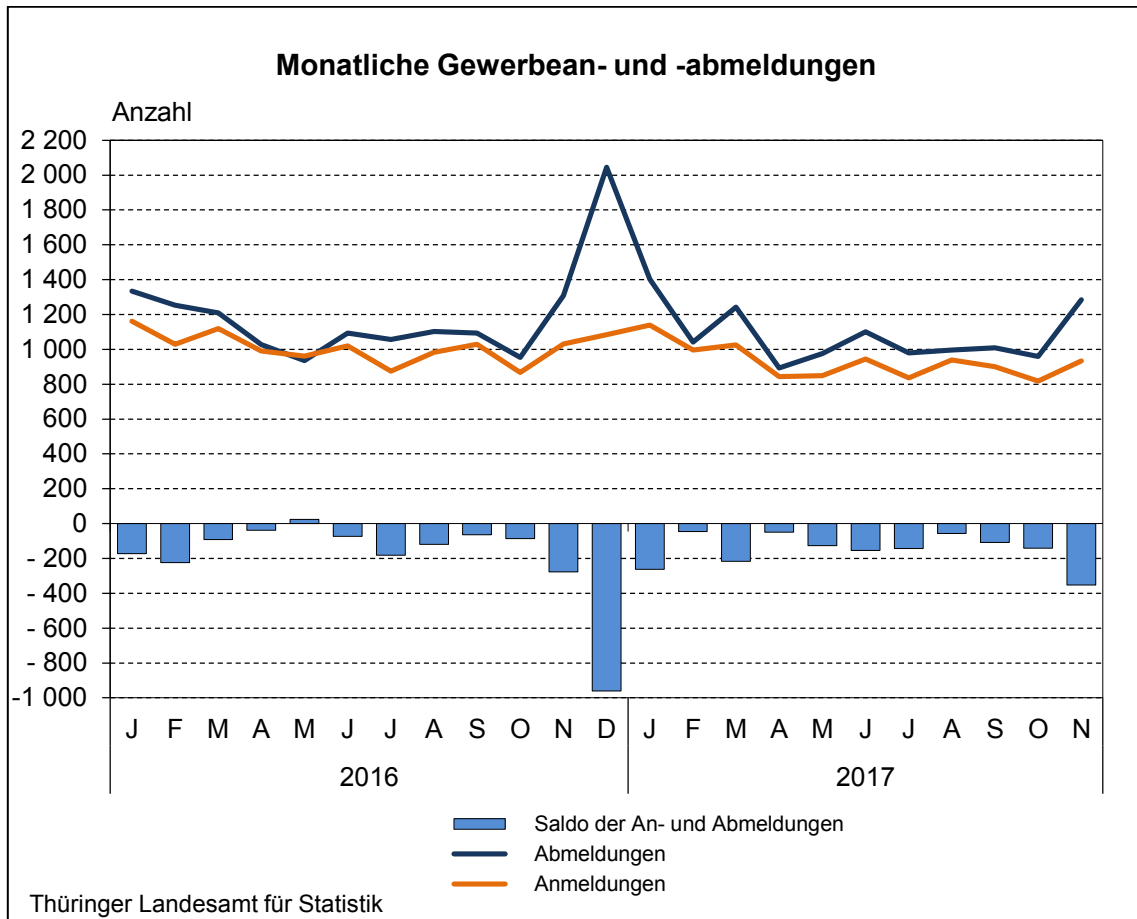
Hinweis: Detaillierte Informationen zur regionalen Entwicklung werden in der beigefügten Kreistabelle dargestellt.

Weitere Auskünfte erteilt:

Sigrid Nußpickel

Telefon: 0361 57331-9535

E-Mail: sigrid.nusspickel@statistik.thueringen.de



– Verbreitung der Pressemitteilung mit Quellenangabe erwünscht –

Gewerbean- und abmeldungen im Überblick

Gewerbeanzeigen nach der Meldeart	1.1. - 30.11.2017	1.1. - 30.11.2016	Veränderung
	Anzahl		Prozent
Anmeldungen	10 229	11 069	-7,6
Neuerrichtungen	8 325	8 870	-6,1
Neugründungen	8 224	8 761	-6,1
Kleinunternehmen und Nebenerwerb	5 830	6 240	-6,6
Betriebsgründungen ¹⁾	2 394	2 521	-5,0
Umwandlungen	101	109	-7,3
Zuzüge	1 019	1 061	-4,0
Übernahmen ²⁾	885	1 138	-22,2
Abmeldungen	11 886	12 370	-3,9
Aufgaben	9 768	10 029	-2,6
vollständige Aufgaben	9 631	9 869	-2,4
Kleinunternehmen und Nebenerwerb	6 955	7 090	-1,9
Betriebsaufgaben ¹⁾	2 676	2 779	-3,7
Umwandlungen	137	160	-14,4
Fortzüge	1 198	1 215	-1,4
Übergaben ³⁾	920	1 126	-18,3

¹⁾ Betriebe mit größerer wirtschaftlichen Substanz (Kapitalgesellschaften, Personengesellschaften oder natürliche Personen. Natürliche Personen nur bei Meldung einer Hauptniederlassung und mit Eintrag ins Handelsregister bzw. in die Handwerksrolle oder mit mindestens einem Arbeitnehmer/einer Arbeitnehmerin.)

²⁾ Kauf, Pacht, Erbfolge, Rechtsformänderung, Gesellschaftereintritt

³⁾ Verkauf, Verpachtung, Erbfolge, Rechtsformänderung, Gesellschafteraustritt

– Verbreitung der Pressemitteilung mit Quellenangabe erwünscht –

Gewerbeanzeigen nach der Rechtsform in Thüringen

Rechtsform	Januar - November 2017							
	Gewerbeanmeldungen		darunter		Gewerbeabmeldungen		darunter	
			Betriebsgründungen				Betriebsaufgaben	
	Anzahl	Anteil in Prozent	Anzahl	Anteil in Prozent	Anzahl	Anteil in Prozent	Anzahl	Anteil in Prozent
Insgesamt	10 229	100,0	2 394	100,0	11 886	100,0	2 676	100,0
davon								
Einzelunternehmen	7 810	76,4	878	36,7	9 537	80,2	1 272	47,5
Offene Handelsgesellschaften	35	0,3	21	0,9	45	0,4	19	0,7
Kommanditgesellschaften	24	0,2	13	0,5	28	0,2	14	0,5
GmbH & Co. KG	269	2,6	173	7,2	241	2,0	151	5,6
Gesellschaften des bürgerlichen Rechts (GbR)	467	4,6	194	8,1	520	4,4	175	6,5
Aktiengesellschaften (AG)	21	0,2	16	0,7	31	0,3	23	0,9
Gesellschaften mit beschränkter Haftung (GmbH)	1 548	15,1	1 070	44,7	1 338	11,3	906	33,9
Private Company Limited by Shares (Limited)	7	0,1	4	0,2	25	0,2	23	0,9
Genossenschaften	9	0,1	8	0,3	28	0,2	23	0,9
Eingetragene Vereine	22	0,2	8	0,3	25	0,2	10	0,4
Sonstige Rechtsformen	17	0,2	9	0,4	68	0,6	60	2,2

– Verbreitung der Pressemitteilung mit Quellenangabe erwünscht –

Gewerbeanzeigen nach Kreisen in Thüringen 1.1. bis 30.11.2017

Kreisfreie Stadt Landkreis Land	Anmeldung		Abmeldung	
	Insgesamt	darunter Neu- errichtungen	Insgesamt	darunter Aufgaben
	Anzahl			
Erfurt, Stadt	1 425	1 244	1 473	1 229
Gera, Stadt	431	345	633	509
Jena, Stadt	613	518	668	531
Suhl, Stadt	180	152	236	192
Weimar, Stadt	403	339	381	323
Eisenach, Stadt	225	185	267	225
Eichsfeld	480	394	493	410
Nordhausen	349	282	380	288
Wartburgkreis	495	408	680	567
Unstrut-Hainich-Kreis	441	349	479	382
Kyffhäuserkreis	285	233	308	254
Schmalkalden-Meiningen	571	469	665	569
Gotha	560	454	679	573
Sömmerda	297	232	329	265
Hildburghausen	267	231	317	281
Ilm-Kreis	588	468	634	508
Weimarer Land	422	324	431	350
Sonneberg	225	182	306	252
Saalfeld-Rudolstadt	458	323	583	456
Saale-Holzland-Kreis	394	309	420	328
Saale-Orla-Kreis	372	290	508	412
Greiz	429	343	510	431
Altenburger Land	319	251	506	433
Thüringen	10 229	8 325	11 886	9 768

– Verbreitung der Pressemitteilung mit Quellenangabe erwünscht –