

Pressemitteilung 202/2018

Erfurt, 8. August 2018

Schlachtungen und Fleischerzeugung im 1. Halbjahr 2018 Erneuter Rückgang bei Schweineschlachtungen in Thüringen

Nach Mitteilung des Thüringer Landesamtes für Statistik wurden im 1. Halbjahr 2018 in Thüringen 481 754 als tauglich beurteilte Tiere geschlachtet. Differenziert nach Tierarten waren das 43 339 Rinder, 434 855 Schweine, 3 244 Schafe, 296 Ziegen und 20 Pferde. In der ersten Jahreshälfte wurden somit 56 789 Tiere bzw. 10,5 Prozent weniger vermarktet als im 1. Halbjahr 2017.

Maßgebend für diese Entwicklung war die gesunkene Anzahl der geschlachteten Schweine gegenüber dem vergleichbaren Vorjahreszeitraum 2017. Hier belief sich der Rückgang auf 56 485 Tiere bzw. 11,5 Prozent. Die Anzahl der geschlachteten Rinder sank gegenüber dem Vorjahr nur leicht um insgesamt 256 Tiere (-0,6 Prozent).

Bei den Schafschlachtungen war ebenfalls ein geringfügiger Rückgang um 23 Tiere bzw. 0,7 Prozent festzustellen. Der Anteil der Schlachtungen von Lämmern betrug dabei 67 Prozent.

Die Zahl der geschlachteten Ziegen sank im 1. Halbjahr 2018 gegenüber dem Vorjahreszeitraum um 22 Tiere (6,9 Prozent), die Pferdeschlachtungen gingen um 3 Tiere (13 Prozent) zurück.

Aus den geschlachteten Tieren wurden im 1. Halbjahr dieses Jahres 54 130 Tonnen Fleisch erzeugt. Die Schlachtmenge lag somit um 5 013 Tonnen bzw. um 8,5 Prozent unter dem Vorjahreswert.

Auf die einzelnen Fleischarten entfielen im 1. Halbjahr 2018 gegenüber dem Vorjahreshalbjahr:

- 13 051 Tonnen Rindfleisch (- 86 Tonnen bzw. - 0,7 Prozent), darunter 50 Tonnen Kalbfleisch (- 9 Tonnen bzw. - 15,3 Prozent),
- 40 995 Tonnen Schweinefleisch (- 4 929 Tonnen bzw. - 10,7 Prozent),
- 73 Tonnen Schaffleisch (+ 3 Tonnen bzw. + 4,1 Prozent),
- 5 Tonnen Ziegenfleisch (entspricht der Tonnage von 2017) und
- 5 Tonnen Pferdefleisch (- 1 Tonne bzw. - 13 Prozent).

Bitte beachten:

Die Berechnung der Entwicklung der Schlachtmenge erfolgt auf der Maßeinheit Kilogramm.

– Verbreitung der Pressemitteilung mit Quellenangabe erwünscht –

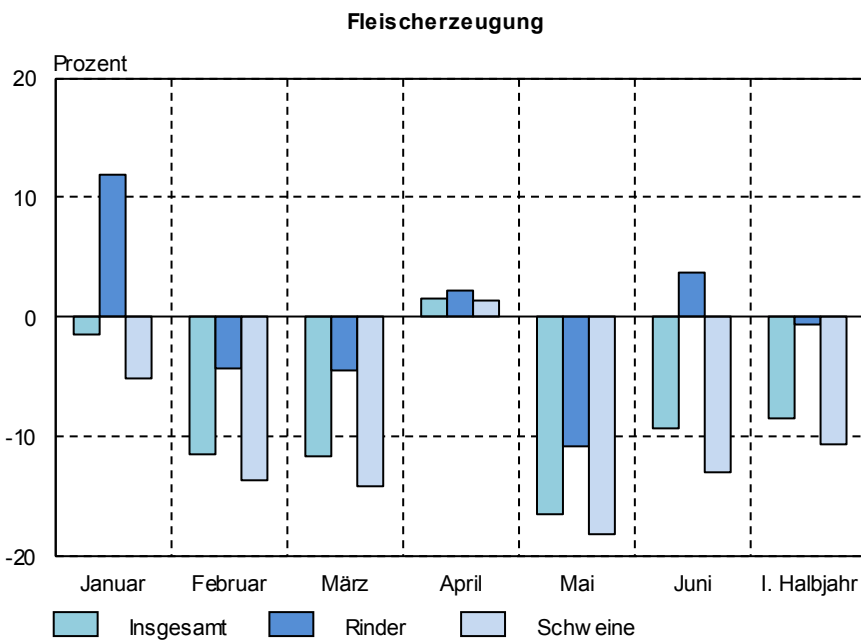
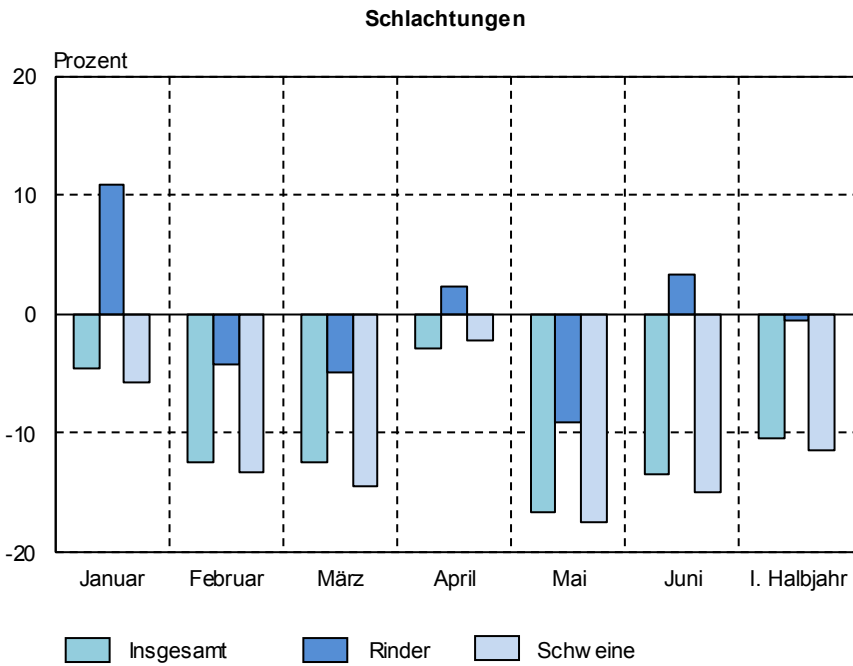
Weitere Auskünfte erteilt:

Michael Dietz

Telefon: 0361 57334-2552

E-Mail: michael.dietz@statistik.thueringen.de

Veränderung der Schlachtungen und Fleischerzeugung 2018 gegenüber 2017



Thüringer Landesamt für Statistik

– Verbreitung der Pressemitteilung mit Quellenangabe erwünscht –

Anzahl der Schlachtungen 1. Halbjahr 2018
Veränderung gegenüber dem jeweiligen Vorjahresberichtszeitraum

	2018				Entwicklung 2018 zu 2017 ¹⁾			
	Insgesamt	Rinder	Schweine	Schafe	Insgesamt	Rinder	Schweine	Schafe
	Anzahl				um %			
Januar	87 277	7 868	79 020	361	-4,5	10,8	-5,7	-13,4
Februar	76 806	6 668	69 753	347	-12,4	-4,2	-13,2	31,4
März	84 985	8 083	75 359	1 458	-12,5	-4,9	-14,4	168,0
April	79 613	6 788	72 188	556	-2,8	2,3	-2,2	-59,8
Mai	78 371	6 880	71 208	242	-16,7	-9,1	-17,4	-6,6
Juni	74 702	7 052	67 327	280	-13,5	3,4	-14,9	-29,8
I. Halbjahr	481 754	43 339	434 855	3 244	-10,5	-0,6	-11,5	-0,7

Fleischerzeugung 1. Halbjahr 2018
Veränderung gegenüber dem jeweiligen Vorjahresberichtszeitraum

	2018				Entwicklung 2018 zu 2017 ¹⁾			
	Insgesamt	Rinder	Schweine	Schafe	Insgesamt	Rinder	Schweine	Schafe
	Tonnen				um %			
Januar	9 930	2 374	7 545	9	-1,5	11,9	-5,1	-11,5
Februar	8 550	2 006	6 534	9	-11,5	-4,3	-13,6	41,5
März	9 613	2 464	7 116	30	-11,7	-4,5	-14,1	162,5
April	8 871	2 027	6 829	14	1,5	2,2	1,4	-49,5
Mai	8 727	2 070	6 650	5	-16,6	-10,8	-18,2	-12,8
Juni	8 439	2 111	6 321	6	-9,3	3,7	-13,0	-31,3
I. Halbjahr	54 130	13 051	40 995	73	-8,5	-0,7	-10,7	4,1

¹⁾ Berechnung auf der Maßeinheit Kilogramm

– Verbreitung der Pressemitteilung mit Quellenangabe erwünscht –