

Pressemitteilung 103/2020 vom 15. Mai 2020

Geburten und Sterbefälle 2019 in Thüringen: Weniger Geburten und Sterbefälle, dennoch hohes Geburtendefizit Alle Kreise in Thüringen mit negativem Geburtensaldo

Im Jahr 2019 wurden in Thüringen 16 647 Geburten und 29 196 Sterbefälle registriert. Das sind 790 Geburten (-4,5 Prozent) und 628 Sterbefälle weniger (-2,1 Prozent) im Vergleich zum Jahr 2018. Da die Zahl der Geburten etwas stärker zurückging als die Zahl der Sterbefälle, kam es 2019 zu einer leichten Erhöhung des sogenannten Geburtendefizits in Thüringen. Wie das Thüringer Landesamt für Statistik mitteilt, lag dieses mit 12 549 Personen um 162 Personen höher als noch 2018.

Unter den Thüringer Landkreisen und kreisfreien Städten wurden in der Stadt Erfurt mit 2 068 Geburten die meisten gezählt, gefolgt von der Stadt Jena (1 080 Kinder) und dem Landkreis Gotha (1 063 Kinder). Die Stadt Suhl (215 Kinder), der Landkreis Sonneberg (356 Kinder) sowie die Stadt Eisenach (366 Kinder) wiesen absolut betrachtet die wenigsten Geburten im Jahr 2019 auf.

Die meisten Sterbefälle wurden, wie auch im Vorjahr, mit 2 323 gestorbenen Personen in Erfurt erfasst, gefolgt vom Landkreis Schmalkalden-Meiningen mit 1 868 Gestorbenen und dem Landkreis Gotha mit 1 793 Gestorbenen. Die wenigsten Sterbefälle wurden in den Städten Suhl (582 Personen), Eisenach (626 Personen) und Weimar (797 Personen) registriert.

Keine kreisfreie Stadt und kein Landkreis hatte 2019 einen Geburtenüberschuss. Den geringsten negativen Saldo konnte die Stadt Jena aufweisen. In der Stadt an der Saale starben 60 Personen mehr als Kinder geboren wurden. Danach folgten die Stadt Weimar (-223 Personen) und das Eichsfeld (-230 Personen). Das höchste Geburtendefizit gab es mit -982 Personen im Landkreis Schmalkalden-Meiningen, gefolgt vom Landkreis Greiz mit -937 Personen und dem Landkreis Saalfeld-Rudolstadt (-916 Personen).

Verbreitung der Pressemitteilung mit Quellenangabe erwünscht.

Herausgeber:

Thüringer Landesamt für Statistik
Grundsatzfragen und Presse

Kontakt:

Telefon 03 61 57 331-91 10 / 91 13
Telefax 03 61 57 331-96 98

presse@statistik.thueringen.de
www.statistik.thueringen.de
www.twitter.com/statistik_tls

Postanschrift:

Thüringer Landesamt für Statistik
Postfach 90 01 63
99104 Erfurt

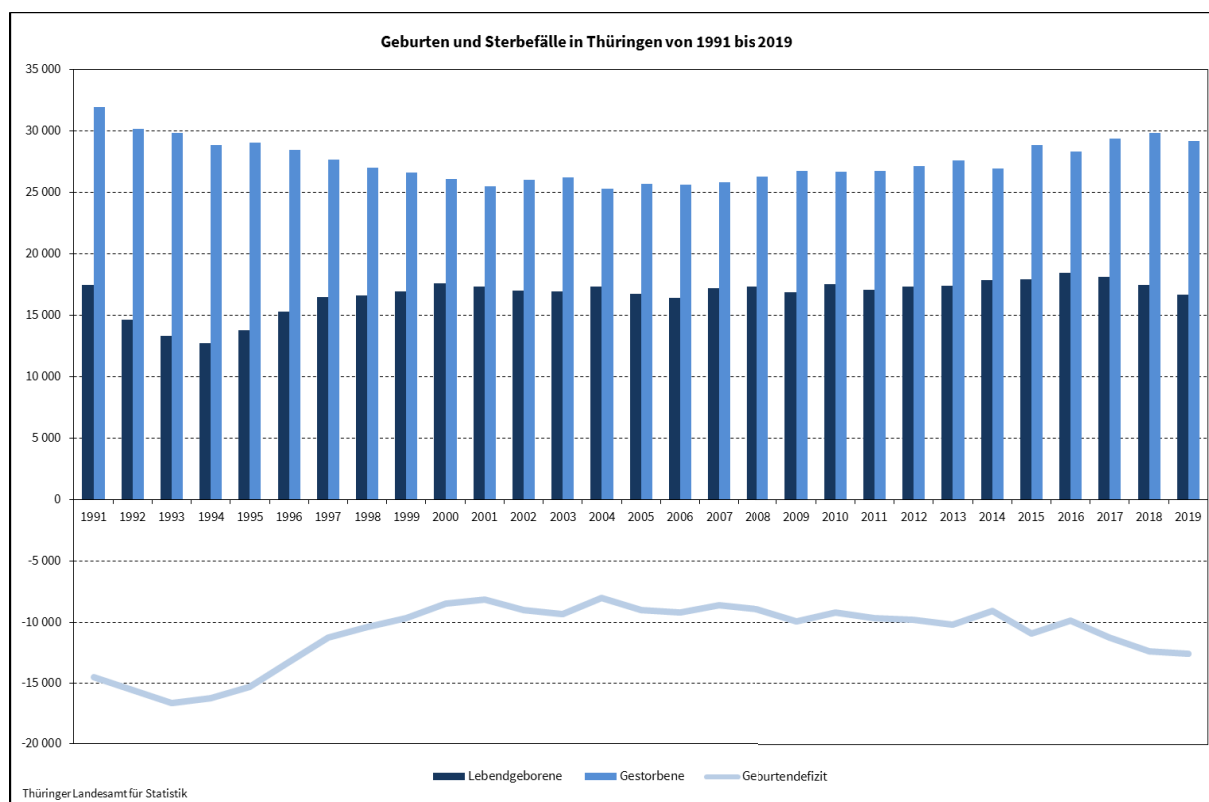
- Ausführlichere Jahresergebnisse zur natürlichen Bevölkerungsbewegung Thüringens werden im Internetangebot des Thüringer Landesamtes für Statistik – sukzessive nach verschiedenen Kriterien aktualisiert – unter folgendem Link bereitgestellt: www.statistik.thueringen.de

Weitere Auskünfte erteilt:

Alexander Kuhnt

Telefon: 03 61 57 331-94 44

E-Mail: alexander.kuhnt@statistik.thueringen.de



Verbreitung der Pressemitteilung mit Quellenangabe erwünscht.

Herausgeber:

Thüringer Landesamt für Statistik
Grundsatzfragen und Presse

Kontakt:

Telefon 03 61 57 331-91 10 / 91 13
Telefax 03 61 57 331-96 98

presse@statistik.thueringen.de
www.statistik.thueringen.de
www.twitter.com/statistik_tls

Postanschrift:

Thüringer Landesamt für Statistik
Postfach 90 01 63
99104 Erfurt

Geburten und Sterbefälle in Thüringen von 1991 bis 2019

Jahr	Geborene	Gestorbene	Saldo
1991	17 470	31 965	- 14 495
1992	14 615	30 155	- 15 540
1993	13 307	29 866	- 16 559
1994	12 721	28 877	- 16 156
1995	13 788	29 027	- 15 239
1996	15 265	28 468	- 13 203
1997	16 475	27 694	- 11 219
1998	16 607	26 991	- 10 384
1999	16 926	26 590	- 9 664
2000	17 577	26 081	- 8 504
2001	17 351	25 499	- 8 148
2002	17 007	26 000	- 8 993
2003	16 911	26 220	- 9 309
2004	17 310	25 325	- 8 015
2005	16 713	25 695	- 8 982
2006	16 402	25 599	- 9 197
2007	17 176	25 812	- 8 636
2008	17 332	26 276	- 8 944
2009	16 854	26 774	- 9 920
2010	17 527	26 701	- 9 174
2011	17 073	26 720	- 9 647
2012	17 342	27 141	- 9 799
2013	17 426	27 593	- 10 167
2014	17 887	26 957	- 9 070
2015	17 934	28 830	- 10 896
2016	18 475	28 312	- 9 837
2017	18 132	29 361	- 11 229
2018	17 437	29 824	- 12 387
2019	16 647	29 196	- 12 549
Durchschnitt	16 679	27 571	- 10 892

Verbreitung der Pressemitteilung mit Quellenangabe erwünscht.

Herausgeber:
 Thüringer Landesamt für Statistik
 Grundsatzfragen und Presse

Kontakt:
 Telefon 03 61 57 331-91 10 / 91 13
 Telefax 03 61 57 331-96 98

presse@statistik.thueringen.de
 www.statistik.thueringen.de
 www.twitter.com/statistik_tls

Postanschrift:
 Thüringer Landesamt für Statistik
 Postfach 90 01 63
 99104 Erfurt

Geburten und Sterbefälle in Thüringen in den Jahren 2018 und 2019 nach Kreisen

Kreisfreie Stadt Landkreis Land	Geburten				Sterbefälle				Saldo		
	insgesamt		Veränderung		insgesamt		Veränderung		insgesamt		Veränderung
	2018	2019	abs.	%	2018	2019	abs.	%	2018	2019	abs.
Stadt Erfurt	2 182	2 068	- 114	-5,2	2 535	2 323	- 212	-8,4	- 353	- 255	98
Stadt Gera	801	784	- 17	-2,1	1 476	1 426	- 50	-3,4	- 675	- 642	33
Stadt Jena	1 120	1 080	- 40	-3,6	1 069	1 140	71	6,6	51	- 60	- 111
Stadt Suhl	202	215	13	6,4	576	582	6	1,0	- 374	- 367	7
Stadt Weimar	602	574	- 28	-4,7	811	797	- 14	-1,7	- 209	- 223	- 14
Stadt Eisenach	389	366	- 23	-5,9	664	626	- 38	-5,7	- 275	- 260	15
Eichsfeld	930	964	34	3,7	1 185	1 194	9	0,8	- 255	- 230	25
Nordhausen	662	648	- 14	-2,1	1 285	1 283	- 2	-0,2	- 623	- 635	- 12
Wartburgkreis	914	889	- 25	-2,7	1 670	1 577	- 93	-5,6	- 756	- 688	68
Unstrut-Hainich-Kreis	872	836	- 36	-4,1	1 493	1 416	- 77	-5,2	- 621	- 580	41
Kyffhäuserkreis	515	476	- 39	-7,6	1 190	1 168	- 22	-1,8	- 675	- 692	- 17
Schmalkalden-Meiningen	903	886	- 17	-1,9	1 845	1 868	23	1,2	- 942	- 982	- 40
Gotha	1 092	1 063	- 29	-2,7	1 919	1 793	- 126	-6,6	- 827	- 730	97
Sömmerda	529	525	- 4	-0,8	950	961	11	1,2	- 421	- 436	- 15
Hildburghausen	494	465	- 29	-5,9	858	951	93	10,8	- 364	- 486	- 122
Ilm-Kreis	919	768	- 151	-16,4	1 487	1 396	- 91	-6,1	- 568	- 628	- 60
Weimarer Land	645	673	28	4,3	1 005	974	- 31	-3,1	- 360	- 301	59
Sonneberg	373	356	- 17	-4,6	903	958	55	6,1	- 530	- 602	- 72
Saalfeld-Rudolstadt	759	734	- 25	-3,3	1 683	1 650	- 33	-2,0	- 924	- 916	8
Saale-Holzland-Kreis	656	550	- 106	-16,2	1 007	999	- 8	-0,8	- 351	- 449	- 98
Saale-Orla-Kreis	582	548	- 34	-5,8	1 216	1 188	- 28	-2,3	- 634	- 640	- 6
Greiz	658	612	- 46	-7,0	1 588	1 549	- 39	-2,5	- 930	- 937	- 7
Altenburger Land	638	567	- 71	-11,1	1 409	1 377	- 32	-2,3	- 771	- 810	- 39
Thüringen	17 437	16 647	- 790	-4,5	29 824	29 196	- 628	-2,1	- 12 387	- 12 549	- 162
Kreisfreie Städte	5 296	5 087	- 209	-3,9	7 131	6 894	- 237	-3,3	- 1 835	- 1 807	28
Landkreise	12 141	11 560	- 581	-4,8	22 693	22 302	- 391	-1,7	- 10 552	- 10 742	- 190

Verbreitung der Pressemitteilung mit Quellenangabe erwünscht.

Herausgeber:
 Thüringer Landesamt für Statistik
 Grundsatzfragen und Presse

Kontakt:
 Telefon 03 61 57 331-91 10 / 91 13
 Telefax 03 61 57 331-96 98

 presse@statistik.thueringen.de
 www.statistik.thueringen.de
 www.twitter.com/statistik_tls

Postanschrift:
 Thüringer Landesamt für Statistik
 Postfach 90 01 63
 99104 Erfurt