

Pressemitteilung 212/2020 vom 20. August 2020

## Rangfolge der Thüringer Industriegewirtschaftszweige im 1. Halbjahr 2020

Die Thüringer Industriebetriebe mit 50 und mehr Beschäftigten erzielten nach Mitteilung des Thüringer Landesamtes für Statistik von Januar bis Juni 2020 einen Umsatz in Höhe von 14,4 Milliarden Euro, 12,1 Prozent weniger als im Vorjahreszeitraum.

Umsätze über 1 Milliarde Euro erreichten folgende Wirtschaftszweige:

- Herstellung von Nahrungs- und Futtermitteln mit 1 873 Millionen Euro,
- Herstellung von Metallerzeugnissen mit 1 701 Millionen Euro,
- Herstellung von Kraftwagen und Kraftwagenteilen mit 1 615 Millionen Euro,
- Maschinenbau mit 1 358 Millionen Euro,
- Herstellung von Gummi- und Kunststoffwaren mit 1 320 Millionen Euro und
- Herstellung von Datenverarbeitungsgeräten, elektronischen und optischen Erzeugnissen mit 1 298 Millionen Euro Umsatz.

Während die Hersteller von Nahrungs- und Futtermitteln mit einem Umsatzplus von 280 Millionen Euro im Vergleich zum Vorjahr von der gegenwärtigen Wirtschaftskrise profitierten, müssen umsatzstarke Branchen, wie die Herstellung von Kraftwagen und Kraftwagenteilen, das eigentliche „Zugpferd“ der Thüringer Industrie, 726 Millionen Euro und die Hersteller von Metallerzeugnissen 520 Millionen Euro hohe Verluste verkraften.

Die Auslandsumsätze lagen von Januar bis Juni 2020 bei 5,4 Milliarden Euro. Das waren 10,6 Prozent weniger als im 1. Halbjahr 2019. Die Wirtschaftszweige mit Auslandsumsätzen über 500 Millionen Euro waren die Hersteller von Datenverarbeitungsgeräten, elektronischen und optischen Erzeugnissen mit 658 Millionen Euro, der Maschinenbau mit 598 Millionen Euro, die Hersteller von Kraftwagen und Kraftwagenteilen mit 523 Millionen Euro sowie die Hersteller von Metallerzeugnissen mit 517 Millionen Euro. Im 1. Halbjahr 2020 fielen die Exporte im Vergleich zum Vorjahr um 640 Millionen Euro geringer aus.

Verbreitung der Pressemitteilung mit Quellenangabe erwünscht.

**Herausgeber:**

Thüringer Landesamt für Statistik  
Grundsatzfragen und Presse

**Kontakt:**

Telefon 03 61 57 331-91 10 / 91 13  
Telefax 03 61 57 331-96 98

presse@statistik.thueringen.de  
www.statistik.thueringen.de  
www.twitter.com/statistik\_tls

**Postanschrift:**

Thüringer Landesamt für Statistik  
Postfach 90 01 63  
99104 Erfurt

Im Monatsdurchschnitt des 1. Halbjahres 2020 arbeiteten rund 145 Tausend Personen in den Thüringer Industriebetrieben mit mehr als 50 Beschäftigten. Im Vergleich zum 1. Halbjahr 2019 entsprach dies einem Rückgang von 4 321 Personen. Die meisten Industriebeschäftigten gab es in der Branche Herstellung von Metallerzeugnissen mit 22 425 Personen (-1 170 Personen). Ihr folgte die Branche Herstellung von Nahrungs- und Futtermitteln mit 16 079 Personen (-835 Personen). An 3. Stelle standen der Maschinenbau mit 16 047 Personen (-165 Personen), gefolgt von den Herstellern von Gummi- und Kunststoffwaren mit 15 698 Personen (-340 Personen). Bei den Herstellern von Kraftwagen und Kraftwagenteilen verblieben 14 744 Personen. Damit wurden in dieser Branche mit -1 491 Personen im 1. Halbjahr 2020 die meisten Arbeitsplätze abgebaut. In 4 Branchen der Thüringer Industrie wurden Arbeitsplätze neu geschaffen. Das waren die Hersteller von sonstigen Waren (+255 Personen), die Hersteller von Holz-, Flecht-, Korb- und Korkwaren (ohne Möbel) (+164 Personen), die Betriebe der Reparatur und Installation von Maschinen und Ausrüstungen (+149 Personen) und die Hersteller von pharmazeutischen Erzeugnissen (+3 Personen).

- Detaillierte Informationen zur Entwicklung der Wirtschaftszweige werden in dem demnächst erscheinenden Bericht [“Bergbau und Verarbeitendes Gewerbe in Thüringen Januar 2019 - Juni 2020 nach Wirtschaftszweigen“](#) veröffentlicht.

**Weitere Auskünfte erteilt:**

Ulrike Lenk

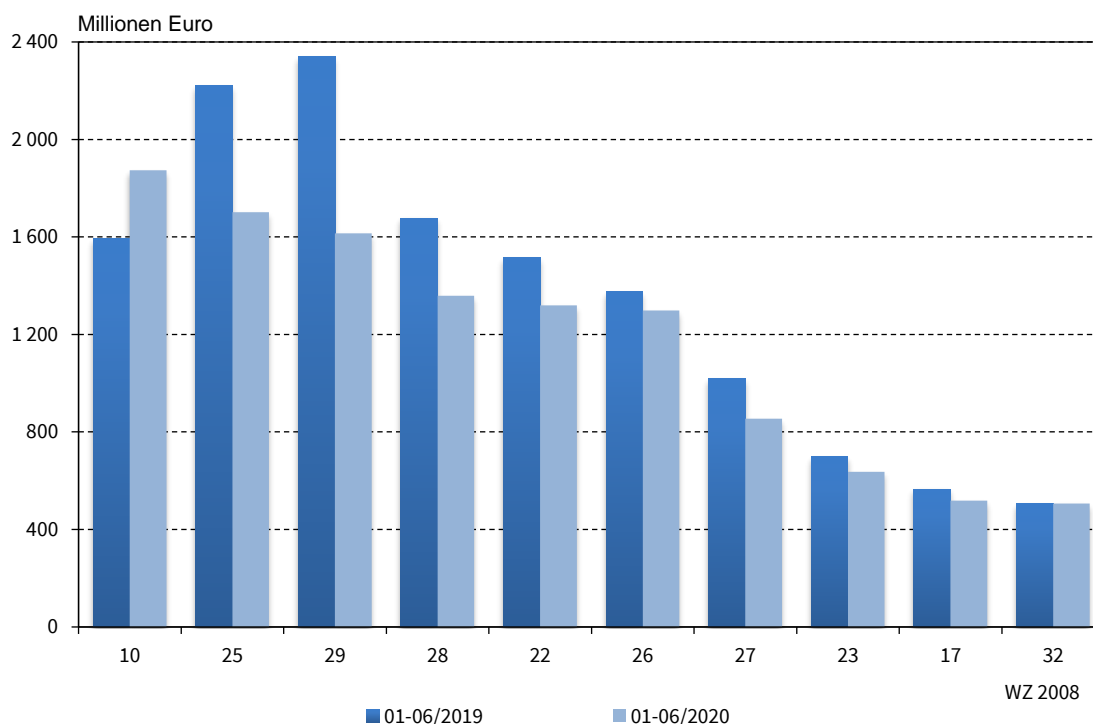
Telefon: 03 61 57 334-32 10

E-Mail: [ulrike.lenk@statistik.thueringen.de](mailto:ulrike.lenk@statistik.thueringen.de)

Verbreitung der Pressemitteilung mit Quellenangabe erwünscht.

**Herausgeber:**Thüringer Landesamt für Statistik  
Grundsatzfragen und Presse**Kontakt:**Telefon 03 61 57 331-91 10 / 91 13  
Telefax 03 61 57 331-96 98[presse@statistik.thueringen.de](mailto:presse@statistik.thueringen.de)  
[www.statistik.thueringen.de](http://www.statistik.thueringen.de)  
[www.twitter.com/statistik\\_tls](https://www.twitter.com/statistik_tls)**Postanschrift:**Thüringer Landesamt für Statistik  
Postfach 90 01 63  
99104 Erfurt

### Umsatz ausgewählter Wirtschaftszweige der Thüringer Industrie Januar bis Juni



- 10 Herstellung von Nahrungs- und Futtermitteln
- 25 Herstellung von Metallerzeugnissen
- 29 Herstellung von Kraftwagen und Kraftwagenteilen
- 28 Maschinenbau
- 22 Herstellung von Gummi- und Kunststoffwaren

- 26 Herstellung von Datenverarbeitungsgeräten, elektronischen und optischen Erzeugnissen
- 27 Herstellung von elektrischen Ausrüstungen
- 23 Herstellung von Glas und Glaswaren, Keramik, Verarbeitung von Steinen und Erden
- 17 Herstellung von Papier, Pappe und Waren daraus
- 32 Herstellung von sonstigen Waren

Thüringer Landesamt für Statistik

Verbreitung der Pressemitteilung mit Quellenangabe erwünscht.

**Herausgeber:**  
Thüringer Landesamt für Statistik  
Grundsatzfragen und Presse

**Kontakt:**  
Telefon 03 61 57 331-91 10 / 91 13  
Telefax 03 61 57 331-96 98

presse@statistik.thueringen.de  
www.statistik.thueringen.de  
www.twitter.com/statistik\_tls

**Postanschrift:**  
Thüringer Landesamt für Statistik  
Postfach 90 01 63  
99104 Erfurt

**Betriebe, Beschäftigte und Umsatz im Bergbau und Verarbeitenden Gewerbe  
Januar bis Juni 2020 nach Wirtschaftszweigen**

Land Hauptgruppe Wirtschaftsabteilung	Be- triebe (MD)	Beschäf- tigte insgesamt (MD)	Umsatz			Be- triebe	Beschäf- tigte insge- samt	Umsatz		
			insgesamt	davon Inland	davon Ausland			insge- samt	darunter Inland	darunter Ausland
	Anzahl	Personen	1000 Euro			Prozent				
<b>Bergbau und Verarbeitendes Gewerbe</b>	<b>835</b>	<b>144 678</b>	<b>14 409 815</b>	<b>9 025 089</b>	<b>5 384 726</b>	<b>- 1,5</b>	<b>- 2,9</b>	<b>- 12,1</b>	<b>- 12,9</b>	<b>- 10,6</b>
Vorleistungsgüterproduzenten	418	69 221	6 262 876	4 013 613	2 249 263	- 0,4	- 2,7	- 15,3	- 15,5	- 15,0
Investitionsgüterproduzenten	252	45 895	4 816 766	2 639 466	2 177 300	- 0,4	- 3,3	- 18,1	- 22,7	- 11,6
Gebrauchsgüterproduzenten	33	6 759	752 078	323 027	429 051	- 7,4	1,3	- 7,4	- 22,4	8,4
Verbrauchsgüterproduzenten	132	22 803	2 578 095	2 048 982	529 112	- 5,0	- 4,0	12,0	15,0	1,9
Herstellung von Nahrungs- und Futtermitteln	86	16 079	1 873 317	1 568 242	305 074	- 4,4	- 4,9	17,5	22,4	- 2,4
Getränkeherstellung	6	762	211 635	.	.	- 7,7	- 2,2	- 3,0	.	.
Tabakverarbeitung	1	.	.	.	.	0,0	.	.	.	.
Herstellung von Textilien	13	1 335	113 152	43 661	69 491	0,0	- 5,2	- 5,5	- 13,6	0,4
Herstellung von Bekleidung	1	.	.	.	.	- 50,0	.	.	.	.
Herstellung von Leder, Lederwaren und Schuhen	2	.	.	.	.	0,0	.	.	.	.
Herstellung von Holz-, Flecht-, Korb- und Korkwaren (ohne Möbel)	12	2 794	319 174	211 515	107 660	0,0	6,2	1,4	- 1,6	8,0
Herstellung von Papier, Pappe und Waren daraus	16	3 246	517 794	385 959	131 835	- 3,9	- 2,9	- 8,4	- 5,4	- 16,0
Herstellung von Druckerzeugnissen; Vervielfältigung von bespielten Ton-, Bild- und Datenträgern	15	2 118	168 362	140 509	27 853	- 3,2	- 0,8	- 11,5	- 10,8	- 15,2
Herstellung von chemischen Erzeugnissen	23	3 517	439 550	199 224	240 326	- 3,5	- 1,6	- 13,7	- 17,0	- 10,8
Herstellung von pharmazeutischen Erzeugnissen	6	1 471	140 463	39 037	101 426	0,0	0,2	18,8	8,1	23,6
Herstellung von Gummi- und Kunststoffwaren	102	15 698	1 319 605	827 948	491 657	0,7	- 2,1	- 12,9	- 10,9	- 16,1
Herstellung von Glas und Glaswaren, Keramik, Verarbeitung von Steinen und Erden	59	7 986	636 361	426 408	209 953	- 0,6	- 2,4	- 8,8	- 9,3	- 7,6
Metallerzeugung und -bearbeitung	16	4 355	482 739	275 077	207 663	2,1	- 3,4	- 18,5	- 18,3	- 18,8
Herstellung von Metallerzeugnissen	149	22 425	1 700 961	1 184 281	516 680	- 2,3	- 5,0	- 23,4	- 22,3	- 26,0
Herstellung von Datenverarbeitungsgeräten, elektronischen und optischen Erzeugnissen	71	12 601	1 297 738	639 338	658 400	- 3,8	- 1,7	- 5,6	- 11,7	1,1
Herstellung von elektrischen Ausrüstungen	43	8 460	854 819	535 088	319 731	2,8	- 2,9	- 16,0	- 20,2	- 8,0
Maschinenbau	99	16 047	1 358 186	759 796	598 390	0,2	- 1,0	- 19,1	- 16,1	- 22,5
Herstellung von Kraftwagen und Kraftwagenteilen	50	14 744	1 614 766	1 092 038	522 728	- 3,5	- 9,2	- 31,0	- 37,2	- 13,3
Sonstiger Fahrzeugbau	2	.	.	.	.	100,0	.	.	.	.
Herstellung von Möbeln	10	1 461	123 538	112 574	10 963	- 7,6	- 6,6	- 13,0	- 10,6	- 31,9
Herstellung von sonstigen Waren	32	4 951	506 183	201 468	304 715	0,0	5,4	0,0	10,5	- 5,9
Reparatur und Installation von Maschinen und Ausrüstungen	17	3 438	.	.	.	1,0	4,5	.	.	.

MD Monatsdurchschnitt

. Zahlenwert unbekannt oder geheim zu halten

Verbreitung der Pressemitteilung mit Quellenangabe erwünscht.

**Herausgeber:**

Thüringer Landesamt für Statistik  
Grundsatzfragen und Presse

**Kontakt:**

Telefon 03 61 57 331-91 10 / 91 13  
Telefax 03 61 57 331-96 98

presse@statistik.thueringen.de  
www.statistik.thueringen.de  
www.twitter.com/statistik\_tls

**Postanschrift:**

Thüringer Landesamt für Statistik  
Postfach 90 01 63  
99104 Erfurt

**Betriebe, Beschäftigte und Umsatz im Bergbau und Verarbeitenden Gewerbe  
Januar bis Juni 2020 nach Wirtschaftszweigen**

Land Hauptgruppe Wirtschaftsabteilung	Be- triebe (MD)	Beschäf- tigte insgesamt (MD)	Umsatz			Be- triebe	Beschäf- tigte insge- samt	Umsatz		
			insgesamt	davon Inland	davon Ausland			insge- samt	darunter Inland	darunter Ausland
<b>Bergbau und Verarbeitendes Gewerbe</b>	<b>835</b>	<b>144 678</b>	<b>14 409 815</b>	<b>9 025 089</b>	<b>5 384 726</b>	<b>- 1,5</b>	<b>- 2,9</b>	<b>- 12,1</b>	<b>- 12,9</b>	<b>- 10,6</b>
Vorleistungsgüterproduzenten	418	69 221	6 262 876	4 013 613	2 249 263	- 0,4	- 2,7	- 15,3	- 15,5	- 15,0
Investitionsgüterproduzenten	252	45 895	4 816 766	2 639 466	2 177 300	- 0,4	- 3,3	- 18,1	- 22,7	- 11,6
Gebrauchsgüterproduzenten	33	6 759	752 078	323 027	429 051	- 7,4	1,3	- 7,4	- 22,4	8,4
Verbrauchsgüterproduzenten	132	22 803	2 578 095	2 048 982	529 112	- 5,0	- 4,0	12,0	15,0	1,9
Herstellung von Nahrungs- und Futtermitteln	86	16 079	1 873 317	1 568 242	305 074	- 4,4	- 4,9	17,5	22,4	- 2,4
Getränkeherstellung	6	762	211 635	.	.	- 7,7	- 2,2	- 3,0	.	.
Tabakverarbeitung	1	.	.	.	.	0,0	.	.	.	.
Herstellung von Textilien	13	1 335	113 152	43 661	69 491	0,0	- 5,2	- 5,5	- 13,6	0,4
Herstellung von Bekleidung	1	.	.	.	.	- 50,0	.	.	.	.
Herstellung von Leder, Lederwaren und Schuhen	2	.	.	.	.	0,0	.	.	.	.
Herstellung von Holz-, Flecht-, Korb- und Korkwaren (ohne Möbel)	12	2 794	319 174	211 515	107 660	0,0	6,2	1,4	- 1,6	8,0
Herstellung von Papier, Pappe und Waren daraus	16	3 246	517 794	385 959	131 835	- 3,9	- 2,9	- 8,4	- 5,4	- 16,0
Herstellung von Druckerzeugnissen; Vervielfältigung von bespielten Ton-, Bild- und Datenträgern	15	2 118	168 362	140 509	27 853	- 3,2	- 0,8	- 11,5	- 10,8	- 15,2
Herstellung von chemischen Erzeugnissen	23	3 517	439 550	199 224	240 326	- 3,5	- 1,6	- 13,7	- 17,0	- 10,8
Herstellung von pharmazeutischen Erzeugnissen	6	1 471	140 463	39 037	101 426	0,0	0,2	18,8	8,1	23,6
Herstellung von Gummi- und Kunststoffwaren	102	15 698	1 319 605	827 948	491 657	0,7	- 2,1	- 12,9	- 10,9	- 16,1
Herstellung von Glas und Glaswaren, Keramik, Verarbeitung von Steinen und Erden	59	7 986	636 361	426 408	209 953	- 0,6	- 2,4	- 8,8	- 9,3	- 7,6
Metallerzeugung und -bearbeitung	16	4 355	482 739	275 077	207 663	2,1	- 3,4	- 18,5	- 18,3	- 18,8
Herstellung von Metallerzeugnissen	149	22 425	1 700 961	1 184 281	516 680	- 2,3	- 5,0	- 23,4	- 22,3	- 26,0
Herstellung von Datenverarbeitungsgeräten, elektronischen und optischen Erzeugnissen	71	12 601	1 297 738	639 338	658 400	- 3,8	- 1,7	- 5,6	- 11,7	1,1
Herstellung von elektrischen Ausrüstungen	43	8 460	854 819	535 088	319 731	2,8	- 2,9	- 16,0	- 20,2	- 8,0
Maschinenbau	99	16 047	1 358 186	759 796	598 390	0,2	- 1,0	- 19,1	- 16,1	- 22,5
Herstellung von Kraftwagen und Kraftwagenteilen	50	14 744	1 614 766	1 092 038	522 728	- 3,5	- 9,2	- 31,0	- 37,2	- 13,3
Sonstiger Fahrzeugbau	2	.	.	.	.	100,0	.	.	.	.
Herstellung von Möbeln	10	1 461	123 538	112 574	10 963	- 7,6	- 6,6	- 13,0	- 10,6	- 31,9
Herstellung von sonstigen Waren	32	4 951	506 183	201 468	304 715	0,0	5,4	0,0	10,5	- 5,9
Reparatur und Installation von Maschinen und Ausrüstungen	17	3 438	.	.	.	1,0	4,5	.	.	.

MD Monatsdurchschnitt

. Zahlenwert unbekannt oder geheim zu halten

Verbreitung der Pressemitteilung mit Quellenangabe erwünscht.

**Herausgeber:**

Thüringer Landesamt für Statistik  
Grundsatzfragen und Presse

**Kontakt:**

Telefon 03 61 57 331-91 10 / 91 13  
Telefax 03 61 57 331-96 98

presse@statistik.thueringen.de  
www.statistik.thueringen.de  
www.twitter.com/statistik\_tls

**Postanschrift:**

Thüringer Landesamt für Statistik  
Postfach 90 01 63  
99104 Erfurt