

Pressemitteilung 251/2024 vom 30. August 2024

Öffentliche Wasserversorgung in Thüringen 2022 Pro-Kopf-Verbrauch leicht gestiegen

In Thüringen wurden im Jahr 2022 circa 118 Millionen Kubikmeter Wasser gefördert. See- und Talsperrenwasser bilden nach Mitteilung des Thüringer Landesamtes für Statistik weiterhin die wichtigsten Entnahmekquellen des Trinkwassers in Thüringen, während in anderen Bundesländern fast das komplette Trinkwasser aus Grundwasserressourcen gewonnen wurde.

Aus Seen und Talsperren wurden 2022 rund 53,7 Millionen Kubikmeter (45,6 Prozent) gefördert, gefolgt von Grundwasser mit 48,2 Millionen Kubikmeter (40,9 Prozent) und Quellwasser mit 15,6 Millionen Kubikmetern (13,3 Prozent). Die Nutzung von Uferfiltrat und angereichertem Grundwasser spielte in Thüringen mit nur 0,2 Prozent eine geringe Rolle, während über Flüsse kein Wasser bezogen wurde.

Die Privathaushalte in Thüringen verbrauchten im Jahr 2022 wieder etwas mehr Wasser. Jede Einwohnerin bzw. jeder Einwohner verwendete im Jahr 2022 durchschnittlich 96,4 Liter pro Tag. Das waren 2,9 Liter mehr als 3 Jahre zuvor, jedoch weitaus weniger als im Bundesdurchschnitt von 126 Litern je Einwohner und Tag.

Die flächendeckende Versorgung wurde von insgesamt 73 Wasserversorgungsunternehmen gewährleistet. Darunter befanden sich 62 Unternehmen, die selbst Wasser aus der Natur gewonnen und dafür circa 850 Wassergewinnungsanlagen betrieben haben.

Im Jahr 2022 waren 99,8 Prozent der Thüringer Bevölkerung an die öffentliche Wasserversorgung angeschlossen. Rund 3 800 Einwohnerinnen und Einwohner bezogen 2022 ihr Trinkwasser noch vornehmlich aus Hausbrunnen bzw. privaten Quellen.

Die größte Abnehmergruppe sind nach wie vor die Privathaushalte einschließlich Kleingewerbe, zu dem beispielsweise Arztpraxen, Bäckereien, Metzgereien oder Rechtsanwaltskanzleien gehören, deren Wasserverbrauch nicht separat, sondern nur über Hauszähler zusammen mit anderen Einheiten erfasst werden kann. Diese Verbrauchergruppe bezog 2022 insgesamt 74,1 Millionen Kubikmeter Wasser. Das entspricht 78,9 Prozent der an Thüringer Letztverbraucher abgegebenen Wassermenge.

Verbreitung der Pressemitteilung mit Quellenangabe erwünscht.

Herausgeber:

Thüringer Landesamt für Statistik
Grundsatzfragen und Presse

Kontakt:

Telefon 03 61 57 331-91 10 / -91 13
Telefax 03 61 57 331-96 98

presse@statistik.thueringen.de
www.statistik.thueringen.de
www.twitter.com/statistik_tls

Postanschrift:

Thüringer Landesamt für Statistik
Postfach 90 01 63
99104 Erfurt

Weitere gut 19,8 Millionen Kubikmeter Wasser gingen an sonstige Abnehmer wie gewerbliche Unternehmen, öffentliche Einrichtungen, Krankenhäuser oder die Landwirtschaft.

Weitere Auskünfte erteilt:

Sachgebiet Umwelt

Telefon: 03 61 57 334-32 53

Pressestelle

Telefon: 03 61 57 331-91 13

E-Mail: presse@statistik.thueringen.de

Verbreitung der Pressemitteilung mit Quellenangabe erwünscht.

Herausgeber:

Thüringer Landesamt für Statistik
Grundsatzfragen und Presse

Kontakt:

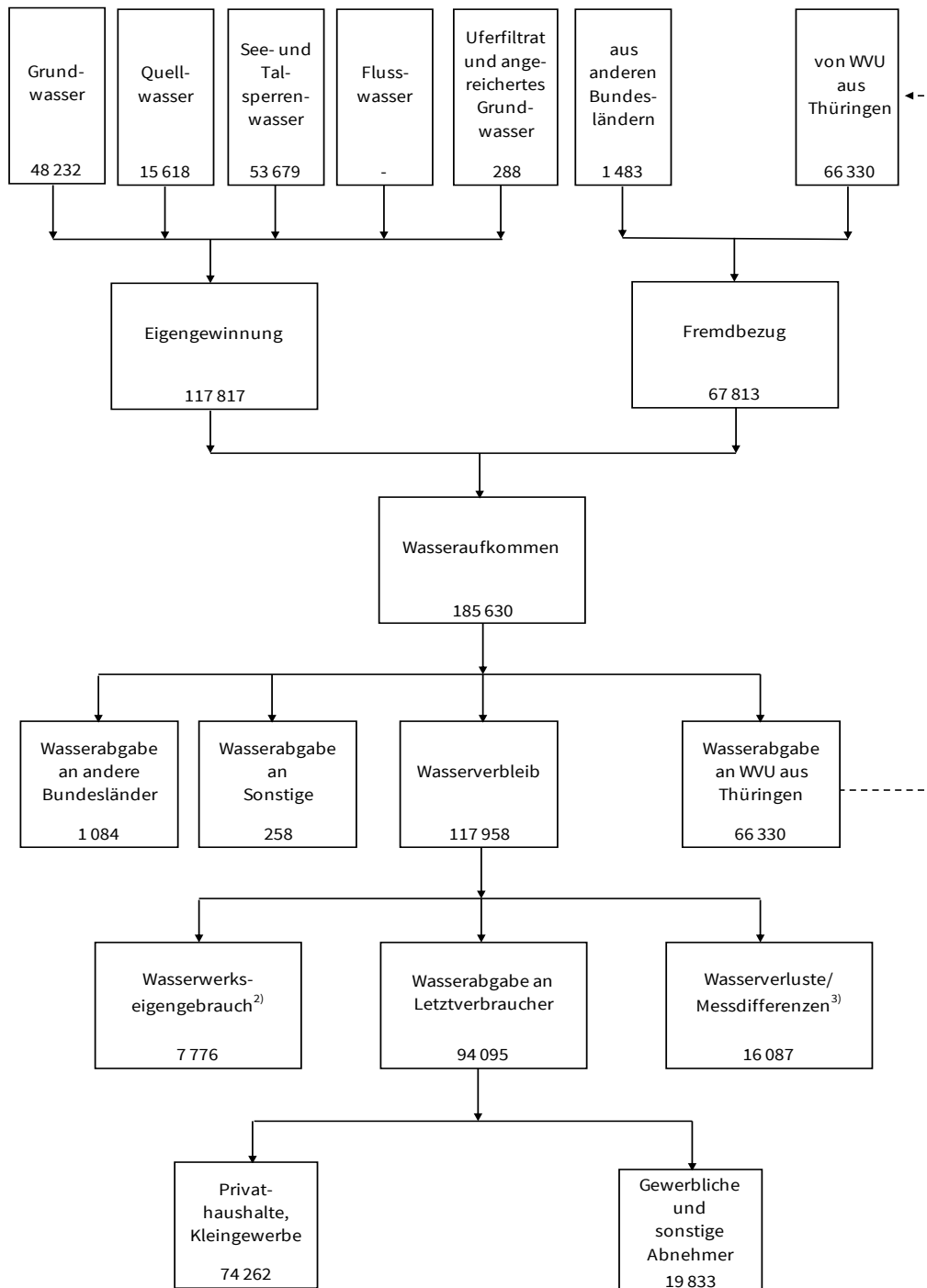
Telefon 03 61 57 331-91 10 / -91 13
Telefax 03 61 57 331-96 98

presse@statistik.thueringen.de
www.statistik.thueringen.de
www.twitter.com/statistik_tls

Postanschrift:

Thüringer Landesamt für Statistik
Postfach 90 01 63
99104 Erfurt

Bilanz der öffentlichen Wasserversorgung 2022 in 1 000 Kubikmeter¹⁾



1) Auswertung nach dem Sitz des Wasserversorgungsunternehmens.

2) Betriebsinterner Wasserverbrauch innerhalb des WVU, z.B. Filterspülung, Rohrnetzspülung, Sozialbereich.

3) Der Anteil des in das Rohrnetz eingespeisten Wasservolumens, dessen Verbleib im Einzelnen nicht erfasst werden kann. Er setzt sich zusammen aus tatsächlichen Verlusten, z.B. Rohrbrüchen, undichten Rohrverbindungen oder Armaturen sowie aus scheinbaren Verlusten, z.B. Fehlanzeigen der Messgeräte, unkontrollierte Entnahmen.

Verbreitung der Pressemitteilung mit Quellenangabe erwünscht.

Wasserabgabe an Letztverbraucher 2022 nach Kreisen¹⁾

Jahr ----- Kreisfreie Stadt Landkreis	Bevölkerung insgesamt ²⁾	Darunter mit Anschluss an die öffentliche Wasser- versorgung	Wasser- abgabe an Letzt- verbraucher	Davon an		
				Haushalte und Kleingewerbe		gewerbliche und sonstige Abnehmer
				insgesamt	je Einwohner und Tag	
Personen	Prozent	1 000 m ³	Liter	1 000 m ³		
1991	2 560 738	99,2	184 870	97 625	104,4	87 245
1995	2 503 785	99,7	119 914	79 967	87,5	39 947
1998	2 462 836	99,7	99 417	77 177	86,1	22 240
2001	2 411 387	99,7	97 617	76 341	87,0	21 276
2004	2 355 280	99,8	97 055	77 172	90,0	19 883
2007	2 300 538	99,8	94 166	75 727	90,3	18 439
2010	2 241 157	99,9	93 143	72 409	88,6	20 734
2013	2 163 683	99,9	91 425	69 598	88,3	21 827
2016	2 160 943	99,8	95 207	72 797	92,2	22 410
2019	2 137 155	99,8	96 484	72 833	93,5	23 651
2022	2 108 863	99,8	93 846	74 074	96,4	19 772
Stadt Erfurt	213 227	99,9	10 665	9 175	118,0	1 490
Stadt Gera	91 368	100,0	3 910	3 910	117,3	-
Stadt Jena	110 502	100,0	5 188	3 891	96,5	1 297
Stadt Suhl	36 054	99,9	1 664	1 147	87,2	517
Stadt Weimar	65 138	100,0	3 009	2 304	96,9	705
Eichsfeld	99 324	99,8	4 378	3 425	94,6	953
Nordhausen	81 687	99,9	3 590	2 864	96,1	726
Wartburgkreis	158 900	99,9	7 012	5 047	87,1	1 965
Unstrut-Hainich-Kreis	101 269	99,9	4 593	3 835	103,8	758
Kyffhäuserkreis	72 964	99,7	3 024	2 522	95,0	502
Schmalkalden-Meiningen	123 404	99,9	5 112	3 905	86,8	1 207
Gotha	133 825	99,8	5 948	4 390	90,0	1 558
Sömmerda	68 717	99,8	3 140	2 326	92,9	814
Hildburghausen	62 089	100,0	2 652	1 893	83,5	759
Ilm-Kreis	105 367	99,9	4 435	3 614	94,0	821
Weimarer Land	82 103	99,7	3 937	2 912	97,5	1 025
Sonneberg	56 504	99,9	2 304	2 007	97,4	297
Saalfeld-Rudolstadt	100 969	99,7	4 256	3 266	88,9	990
Saale-Holzland-Kreis	82 513	99,9	4 106	2 656	88,3	1 450
Saale-Orla-Kreis	79 030	99,4	3 005	2 463	85,9	542
Greiz	96 102	99,6	4 122	3 690	105,7	432
Altenburger Land	87 807	99,4	3 796	2 832	88,9	964
Kreisfreie Städte zusammen	516 289	99,9	24 436	20 427	106,3	4 009
Landkreise zusammen	1 592 574	99,8	69 410	53 647	94,7	15 763

1) Die regionale Zuordnung erfolgt über die Gemeinde, in der die Wasserabgabe an Letztverbraucher erfolgt.

2) Einwohner am Ort ihrer alleinigen bzw. Hauptwohnung zum 31.12.2021

- nichts vorhanden (genau Null)

Verbreitung der Pressemitteilung mit Quellenangabe erwünscht.

Herausgeber:

Thüringer Landesamt für Statistik
Grundsatzfragen und Presse

Kontakt:

Telefon 03 61 57 331-91 10 / -91 13
Telefax 03 61 57 331-96 98

presse@statistik.thueringen.de
www.statistik.thueringen.de
www.twitter.com/statistik_tls

Postanschrift:

Thüringer Landesamt für Statistik
Postfach 90 01 63
99104 Erfurt