

Pressemitteilung

122/2026

Weitere Auskünfte erteilt:
Sachgebiet Energie, Handwerk,
Bautätigkeit

Telefon +49 (0) 361 57334-3229

Pressestelle

Telefon +49 (0) 361 57331-9113
presse@statistik.thueringen.de

Erfurt,
22. Mai 2026

Bezugsfertige neue Wohngebäude 2025 Wärmepumpen dominieren Neubausektor

Ergebnissen der jährlichen Baufertigstellungsstatistik 2025 zufolge setzen die Bauherren bezugsfertiger neuer Wohngebäude auf erneuerbare Energien. Nach Mitteilung des Thüringer Landesamtes für Statistik werden für mehr als drei Viertel (79,7 Prozent) der insgesamt 660 neuen Wohngebäude erneuerbare Energien die primär verwendete Energiequelle sein.

Der Anteil der erneuerbaren Energien liegt damit deutlich über dem Einsatz der konventionellen Energien. 2025 wurde Gas in 13,2 Prozent der Wohnungsneubauten als primäre Energiequelle eingesetzt. Das war gegenüber dem Vorjahr ein um 3,8 Prozentpunkte geringerer Anteil. Der Trend, konventionelle Energien kaum noch zu verwenden, zeigt sich ebenfalls mit dem anteiligen Einsatz von nur noch 0,2 Prozent für Öl.

Werden Wohnungsneubauten primär mit erneuerbaren Energien beheizt, so geschieht dies vor allem mit Umweltthermieanlagen (83,5 Prozent), die Wärme aus der Luft oder dem Wasser entziehen, oder Geothermieanlagen (9,7 Prozent), die Wärme im Erdinnern nutzen.

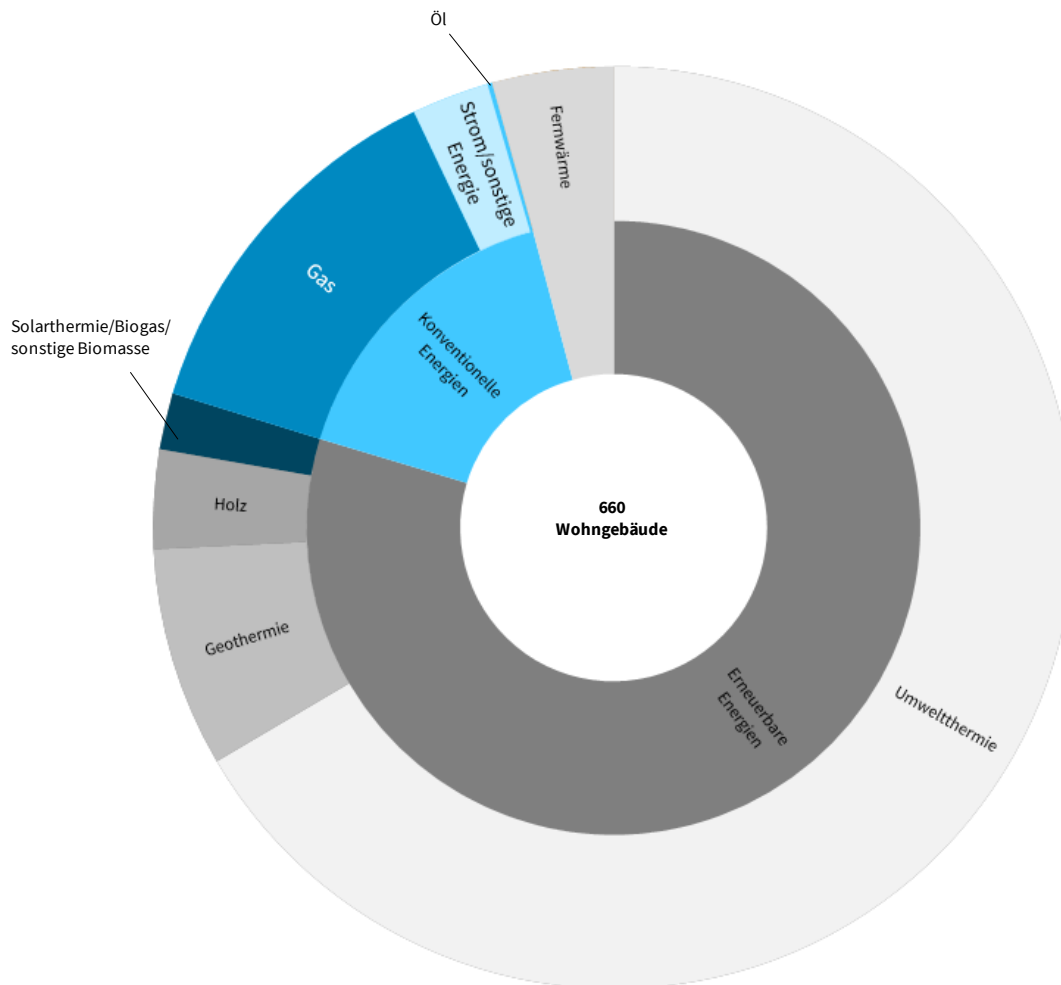
In neuen Wohngebäuden wählten 54,8 Prozent der Bauherren eine Zusatzheizung, darunter 57,5 Prozent erneuerbare Energien. Hier dominierten die Holzheizungen vor dem Einsatz von Solarthermie. Fast jedes 3. bezugsfertige neue Wohngebäude wird zusätzlich mit einer Holzheizung oder einer Solaranlage ausgestattet sein.

- Weitere Veröffentlichungen zum Thema Baufertigstellungen finden Sie unter www.statistik.thueringen.de.

Pressemitteilung

122/2026

Anteil der verwendeten primären Energie zur Heizung in neu errichteten Wohngebäuden 2025



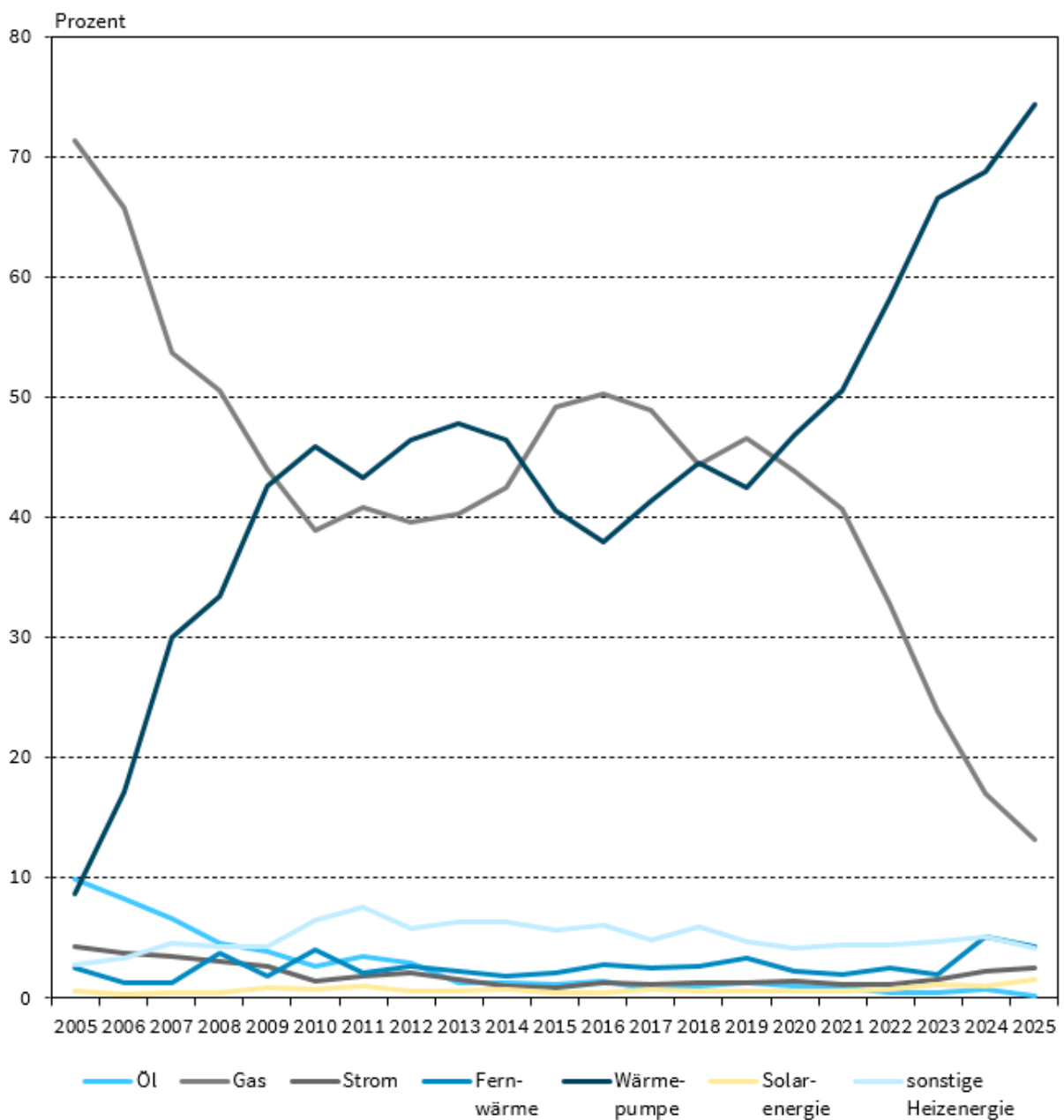
Umweltthermie	Geothermie	Holz	Solarthermie/ Biogas/ sonstige Biomasse	Fernwärme	Gas	Strom/ sonstige Energie	Öl
66,5 Prozent	7,7 Prozent	3,5 Prozent	2,0 Prozent	4,2 Prozent	13,2 Prozent	2,7 Prozent	0,2 Prozent

Thüringer Landesamt für Statistik

Pressemitteilung

122/2026

Verwendete primäre Energie zur Heizung in neu errichteten Wohngebäuden 2005 bis 2025



Pressemitteilung

122/2026

Baufertigstellungen für Wohngebäude nach verwendeter Heizenergie (Primär)

Neubau

verwendete Energie	Wohngebäude (Neubau)			
	2025		2024	
	Ge- bäude	darin Wohnungen	Ge- bäude	darin Wohnungen
	Anzahl			
Konventionelle Energien	104	216	237	403
davon				
Öl	1	1	9	13
Gas	87	197	202	347
Strom	16	18	26	43
Erneuerbare Energien	526	855	882	1 373
davon				
Geothermie	51	72	79	91
Umweltthermie (Luft/Wasser)	439	681	737	1 132
Solarthermie	10	19	12	40
Holz	23	80	48	103
Biogas	1	1	2	3
Sonstige Biomasse	2	2	4	4
Fernwärme/Fernkälte	28	372	61	804
Sonstige	2	2	8	9
keine Energie/Passivhaus	0	0	5	6
Insgesamt	660	1 445	1 193	2 595
Anteil erneuerbare Energien in Prozent	79,7	59,2	73,9	52,9

0 weniger als die Hälfte von 1 in der letzten Stelle, jedoch mehr als nichts