

Pressemitteilung

145/2026

Weitere Auskünfte erteilt:

Sachgebiet Energie, Handwerk,
Bautätigkeit

Telefon +49 (0) 361 57334-3229

Pressestelle

Telefon +49 (0) 361 57331-9113
presse@statistik.thueringen.de

Erfurt,
16. Juni 2026

Wohnungsneubau im Zeitraum Januar bis April 2026

Im Zeitraum von Januar bis April 2026 wurde in Thüringen der Bau von 595 neuen Wohnungen in Wohngebäuden genehmigt. Wie das Thüringer Landesamt für Statistik mitteilt, lagen die Neubaugenehmigungen damit um 17,8 Prozent unter dem Wert des Vergleichszeitraumes 2025.

Die Gebäudetypen Ein-, Zwei-, Mehrfamilienhäuser sowie Wohnungen in Wohnheimen verzeichneten von Januar bis April 2026 folgende Entwicklungen: 223 Genehmigungen erteilten die Bauaufsichtsbehörden zum Bau eines Einfamilienhauses. Gegenüber dem Vergleichszeitraum 2025 entsprach das einem Rückgang von -3,0 Prozent bzw. -7 Baugenehmigungen. Bis April 2026 wurden 32 Wohnungen in Zweifamilienhäusern genehmigt und damit 12 Anträge mehr als im gleichen Zeitraum 2025 (+60,0 Prozent). Anträge nach neuem Wohnraum in Mehrfamilienhäusern (einschließlich Wohnheime) wurden für 340 Wohnungen genehmigt, darunter 19 in Wohnheimen. Die Nachfrage nach Wohnraum in Mehrfamilienhäusern (ohne Wohnheime) nahm gegenüber der vergleichbaren Zeitspanne 2025 um 2,9 Prozent zu.

Zum Zeitpunkt der Genehmigung neuer Wohngebäude sind insgesamt 146 Millionen Euro Baukosten veranschlagt worden. Dies entsprach einem Rückgang von 4,3 Prozent gegenüber dem Vergleichszeitraum 2025. Die durchschnittlichen Kosten je Quadratmeter Wohnfläche im Wohnungsneubau lagen damit bei 2 384 Euro. Gegenüber 2025 ist dies eine Steigerung um 103 Euro. Die Wohnungsgröße der neu genehmigten Wohnungen wird im Durchschnitt 102,6 Quadratmeter betragen (2025: 92,1 Quadratmeter pro Wohnung).

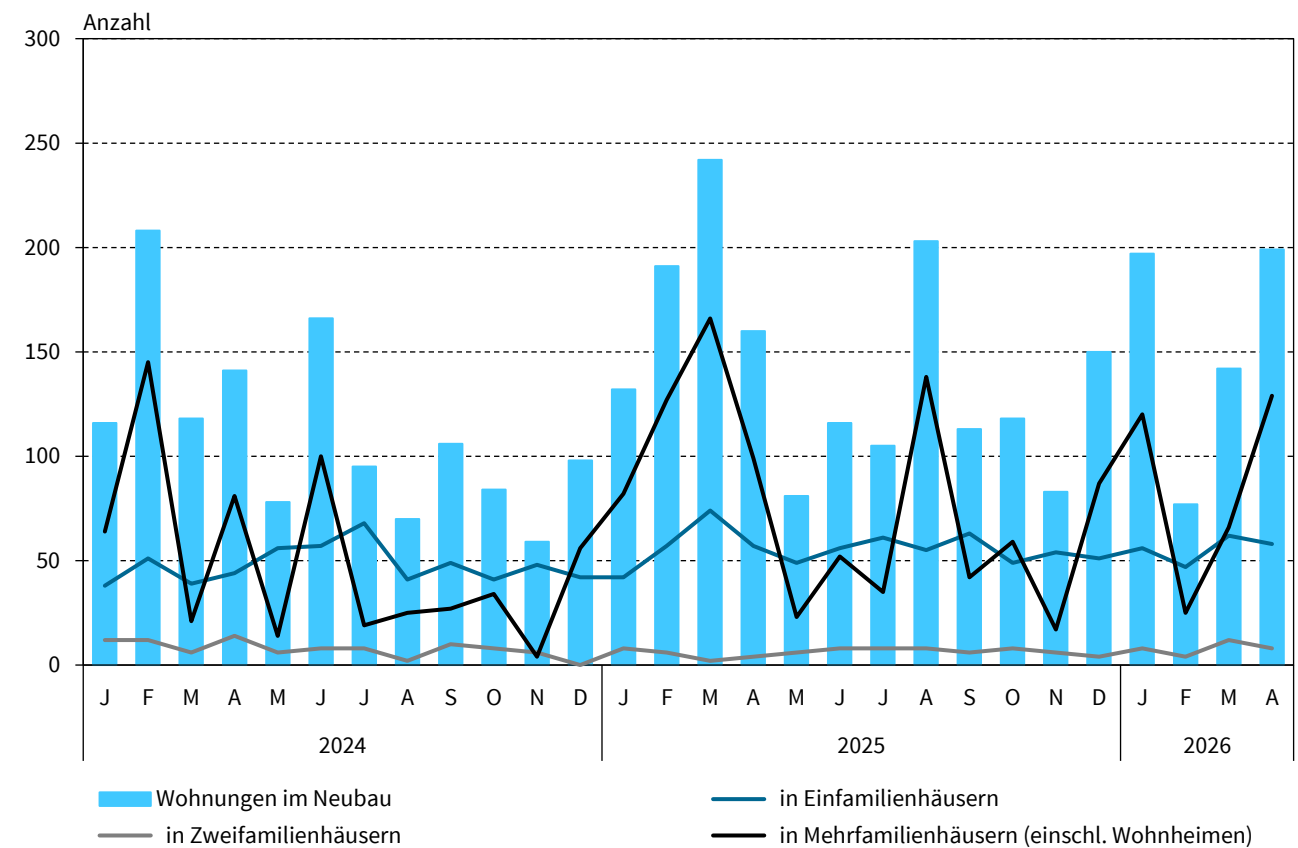
➤ Weitere Veröffentlichungen zum Thema Baugenehmigungen finden Sie unter www.statistik.thueringen.de.

Hinweis: Detaillierte Informationen zur regionalen Entwicklung werden in der beigefügten Kreistabelle dargestellt.

Pressemitteilung

145/2026

Genehmigte Wohnungen im Neubau 2024 bis 2026 nach Gebäudeart



Thüringer Landesamt für Statistik

**Thüringer Landesamt
für Statistik**

Postfach 90 01 63
99104 Erfurt

Verbreitung der Pressemitteilung mit Quellenangabe erwünscht.

Seite 2 von 4

www.statistik.thueringen.de

Pressemitteilung

145/2026

Baugenehmigungen *) in Thüringen nach Kreisen Januar bis April 2025 und 2026

Kreisfreie Stadt Landkreis Land	Alle Baumaßnahmen ¹⁾		Wohnungen im Neubau					
	Ge- bäude	Woh- nungen	in Wohn- gebäuden insgesamt	davon in				in Nicht- wohn- gebäuden
				Einfamilien- häuser	Zweifamilien- häuser	Mehrfamilien- häuser	Wohn- heimen	
Anzahl								
Stadt Erfurt	85	145	108	10	4	94	-	-
Stadt Gera	16	7	7	7	-	-	-	-
Stadt Jena	62	35	75	4	-	71	-	-
Stadt Suhl	14	5	4	4	-	-	-	-
Stadt Weimar	23	2	3	3	-	-	-	-
Eichsfeld	70	134	117	20	10	87	-	1
Nordhausen	37	11	8	8	-	-	-	-
Wartburgkreis	60	32	20	16	4	-	-	-
Unstrut-Hainich-Kreis	41	26	17	15	2	-	-	4
Kyffhäuserkreis	28	- 8	8	6	2	-	-	1
Schmalkalden-Meiningen	58	41	14	12	-	-	2	-
Gotha	60	32	17	11	2	4	-	-
Sömmerda	33	26	16	16	-	-	-	-
Hildburghausen	18	7	6	6	-	-	-	-
Ilm-Kreis	50	30	28	14	-	14	-	13
Weimarer Land	41	54	48	12	-	36	-	-
Sonneberg	18	18	6	6	-	-	-	-
Saalfeld-Rudolstadt	25	27	21	14	-	7	-	-
Saale-Holzland-Kreis	54	20	10	6	4	-	-	-
Saale-Orla-Kreis	40	16	10	8	2	-	-	-
Greiz	69	43	33	11	2	3	17	-
Altenburger Land	36	26	19	14	-	5	-	1
Thüringen	938	729	595	223	32	321	19	20
davon								
kreisfreie Städte	200	194	197	28	4	165	-	-
Landkreise	738	535	398	195	28	156	19	20
Nachrichtlich:								
Thüringen								
Januar bis April 2025	931	916	724	230	20	312	162	1
Veränderungen								
in Prozent	0,8	-20,4	-17,8	-3,0	60,0	2,9	-88,3	x
absolut	7	-187	-129	-7	12	9	-143	19

*) von den Bauaufsichtsbehörden gemeldete Baugenehmigungen

1) Baumaßnahmen an bestehenden Gebäuden können zur Verringerung der Anzahl der Wohnungen führen. Dadurch können in den Tabellen auch negative Werte stehen.

- nichts vorhanden (genau Null)

x Tabellenfach gesperrt, weil Aussage nicht sinnvoll

**Thüringer Landesamt
für Statistik**

Postfach 90 01 63
99104 Erfurt

Verbreitung der Pressemitteilung mit Quellenangabe erwünscht.

Pressemitteilung

145/2026

Baugenehmigungen für Wohngebäude in Thüringen nach Gebäudeart - Durchschnittsgrößen und Durchschnittskosten - Januar bis April 2026

Gebäudeart	Wohnfläche je		Umbauter Raum je		Veranschlagte Kosten des Bauwerks je			
	Gebäude	Wohnung	Gebäude	Wohnung	Gebäude	Wohnung	Wohnfläche in m ²	Rauminhalt in m ³
	m ²		m ³		1 000 Euro		Euro	
Neubau insgesamt								
Wohngebäude zusammen	228	103	1 216	548	543	245	2 384	447
davon								
Wohngebäude mit 1 Wohnung	145	145	771	771	354	354	2 448	459
Wohngebäude mit 2 Wohnungen	217	108	1 125	563	524	262	2 417	466
Wohngebäude mit 3 o. m. Wohnungen	921	77	4 963	417	2 101	177	2 281	423
Wohnheime	240	25	1 000	105	757	80	3 154	757
darunter								
Wohngeb. mit Eigentumswohnungen	783	67	3 500	300	2 264	194	2 890	647
Fertigteilbau								
Wohngebäude zusammen	244	106	1 368	592	619	268	2 537	453
davon								
Wohngebäude mit 1 Wohnung	136	136	712	712	363	363	2 660	510
Wohngebäude mit 2 Wohnungen	180	90	1 000	500	647	323	3 593	647
Wohngebäude mit 3 o. m. Wohnungen	1 588	88	9 600	533	3 732	207	2 350	389
Wohnheime	70	35	-	-	70	35	1 000	-
darunter								
Wohngeb. mit Eigentumswohnungen	-	-	-	-	-	-	-	-
konventionelle Bauart								
Wohngebäude zusammen	222	102	1 160	530	518	236	2 327	446
davon								
Wohngebäude mit 1 Wohnung	148	148	793	793	351	351	2 377	443
Wohngebäude mit 2 Wohnungen	226	113	1 154	577	496	248	2 193	430
Wohngebäude mit 3 o. m. Wohnungen	770	73	3 909	372	1 730	165	2 249	443
Wohnheime	410	24	2 000	118	1 444	85	3 522	722
darunter								
Wohngeb. mit Eigentumswohnungen	783	67	3 500	300	2 264	194	2 890	647

- nichts vorhanden (genau Null)

**Thüringer Landesamt
für Statistik**

Postfach 90 01 63
99104 Erfurt

Verbreitung der Pressemitteilung mit Quellenangabe erwünscht.