

# Statistischer Bericht

A IV - j / 03

**Gestorbene  
in Thüringen  
2003**  
nach Todesursachen,  
Geschlecht und Altersgruppen

---

Bestell - Nr. 01 402

Thüringer Landesamt für Statistik



Herausgeber:  
Thüringer Landesamt für Statistik  
Europaplatz 3, 99091 Erfurt  
Postfach 90 01 63, 99104 Erfurt

Telefon: 0361 37-84642/84647  
Telefax: 0361 37-84699  
Internet: <http://www.tls.thueringen.de>  
E-Mail: [auskunft@tls.thueringen.de](mailto:auskunft@tls.thueringen.de)

Auskunft erteilt:  
Referat: Bildung, Kultur,  
Gesundheits- und Sozialwesen  
Telefon: 0361 37-734517

Herausgegeben im August 2004

Heft-Nr.: 262 / 04  
Preis: 5,00 EUR

© Thüringer Landesamt für Statistik, Erfurt, 2004

Für nichtgewerbliche Zwecke sind Vervielfältigung und unentgeltliche Verbreitung, auch auszugsweise, mit Quellenangabe gestattet. Die Verbreitung, auch auszugsweise, über elektronische Systeme/Datenträger bedarf der vorherigen Zustimmung.  
Alle übrigen Rechte bleiben vorbehalten.

## Inhaltsverzeichnis

	Seite
<b>Vorbemerkungen</b>	2
<b>Tabellen</b>	
1. Sterbefälle 2001 bis 2003 nach Geschlecht und Todesursachen	4
2. Sterbefälle 2003 nach ausgewählten Merkmalen und Todesursachen Insgesamt	8
3. Sterbefälle 2003 nach ausgewählten Merkmalen und Todesursachen Männlich	10
4. Sterbefälle 2003 nach ausgewählten Merkmalen und Todesursachen Weiblich	12
5. Sterbefälle 2003 nach Altersgruppen und Todesursachen	14
6. Säuglingssterbefälle 2003 nach Altersgruppen und ausgewählten Todesursachen	16
7. Sterbefälle 2003 durch Unfälle nach Unfallkategorien und Altersgruppen	17
8. Sterbefälle 2003 durch Unfälle nach Unfallkategorien und äußeren Ursachen	17
9. Sterbefälle 2003 nach den häufigsten Todesursachen und Kreisen	18
10. Mittleres Sterbealter bei Sterbefällen 2003 nach den häufigsten Todesursachen und Kreisen	20
<b>Grafiken</b>	
Sterbefälle 2003 nach Todesursachen	3
Mittleres Sterbealter bei Sterbefällen 2003 nach den häufigsten Todesursachen	3
Sterbefälle 2003 durch Unfälle nach Altersgruppen und ausgewählten Unfallkategorien	16

## **Vorbemerkungen**

### **Rechtsgrundlage**

Gesetz über die Statistik der Bevölkerungsbewegung und die Fortschreibung des Bevölkerungsstandes in der Fassung der Bekanntmachung vom 14. März 1980 (BGBl. I S. 308), zuletzt geändert durch Artikel 2 des Gesetzes vom 25. März 2002 (BGBl. I S. 1186), in Verbindung mit dem Gesetz über die Statistik für Bundeszwecke (Bundesstatistikgesetz - BStatG) vom 22. Januar 1987 (BGBl. I S. 462, 565), zuletzt geändert durch Artikel 16 des Gesetzes vom 21. August 2002 (BGBl. I S. 3322).

### **Methodische Hinweise**

Die Todesursachenstatistik wird nach den Regeln der Weltgesundheitsorganisation (WHO) unikausal aufbereitet, d.h. von den Eintragungen auf dem Totenschein, die als Kausalkette von dem unmittelbar zum Tode führenden Leiden bis zum Grundleiden zurückführen, wird nur dieses Grundleiden für die Statistik herangezogen.

Grundlage der systematischen Einordnung der Todesursachen bildet ab 1998 die Internationale statistische Klassifikation der Krankheiten und verwandter Gesundheitsprobleme (ICD)-10. Revision.

Die regionale Zuordnung der Sterbefälle erfolgt entsprechend dem Hauptwohnsitz des Verstorbenen.

Bei den Berechnungskennziffern wurden Rundungsdifferenzen nicht ausgeglichen.

### **Begriffserläuterungen**

#### **Sterbefälle**

In der Zahl der Sterbefälle sind die Totgeborenen, die nachträglich beurkundeten Kriegssterbefälle und die gerichtlichen Todeserklärungen nicht enthalten.

#### **Todesursache**

Der Begriff Todesursache umfasst alle Krankheiten, krankhaften Zustände oder Verletzungen, die direkt oder indirekt zum Tode führten, sowie die Umstände des Unfalls oder der Gewalteinwirkung, die solche Verletzungen hervorriefen.

#### **Sterbeziffer**

Dabei handelt es sich um die Berechnung der Sterbefälle je 100 000 der mittleren Bevölkerung.

#### **Grundleiden**

Als Grundleiden gelten:

- die Krankheit oder Verletzung, die den Ablauf der direkt zum Tode führenden Krankheitszustände auslöste oder
- die Umstände des Unfalls oder der Gewalteinwirkung, die den tödlichen Ausgang verursachten.

#### **Arbeitsunfall**

Diese Unfallkategorie beinhaltet Unfälle von Erwerbstätigen in Ausübung ihrer Erwerbstätigkeit, ausgenommen Unfälle auf dem Weg zur Arbeit.

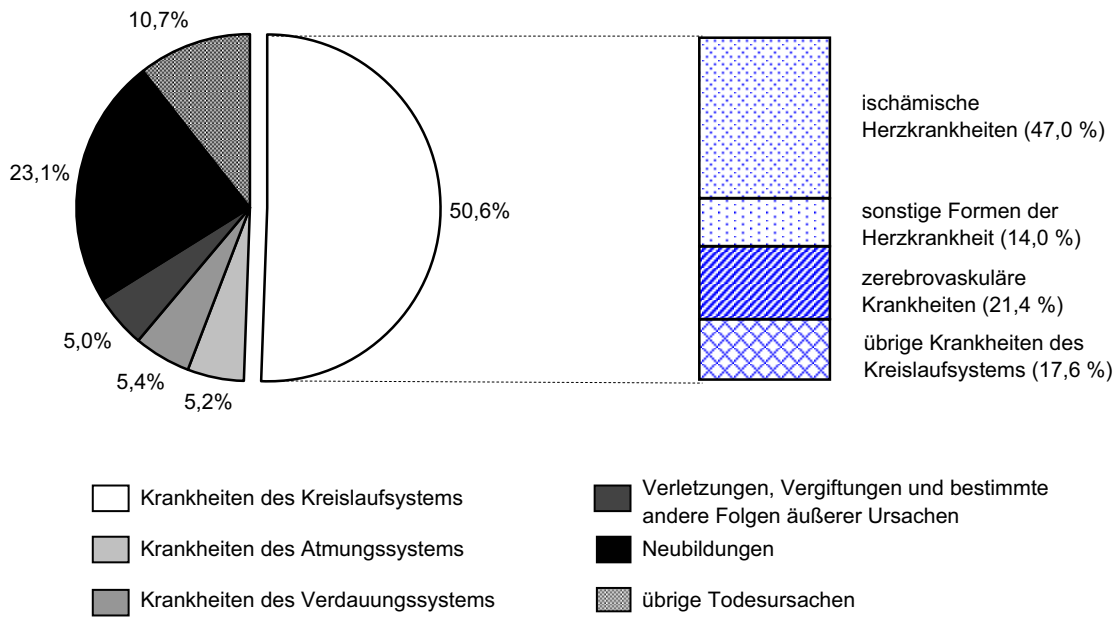
#### **Verkehrsunfall**

Diese Unfallkategorie beinhaltet Unfälle im öffentlichen Verkehr, auch auf privaten Verkehrswegen (Straße, Schiene, Wasser, Luft) einschließlich der Unfälle auf dem Weg zur Arbeit.

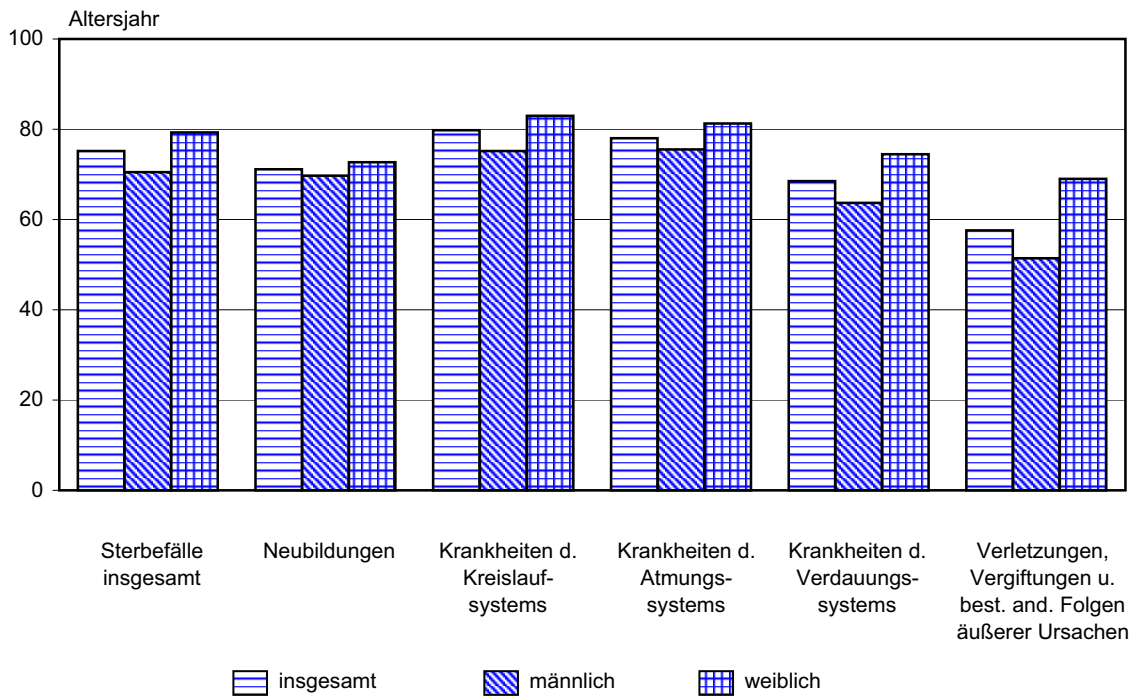
### **Zeichenerklärung**

- nichts vorhanden (genau Null)
- 0 weniger als die Hälfte von 1 in der letzten besetzten Stelle, jedoch mehr als nichts

### Sterbefälle 2003 nach Todesursachen



### Mittleres Sterbealter bei Sterbefällen 2003 nach den häufigsten Todesursachen



1. Sterbefälle 2001 bis 2003

ICD-10	Todesursache	2001		
		insgesamt	männlich	weiblich
A00 - B99	Bestimmte infektiöse und parasitäre Krankheiten (Kapitel I)	152	67	85
A15 - A19	darunter Tuberkulose	7	2	5
C00 - D48	Neubildungen (Kapitel II)	6 226	3 372	2 854
C00 - C97	darunter bösartige Neubildungen	6 103	3 323	2 780
C16	des Magens	452	256	196
C18	des Dickdarmes	535	269	266
C19 - C21	des Rektums und des Anus	270	141	129
C25	des Pankreas	390	189	201
C32 - C34	des Larynx, der Trachea, der Bronchien und der Lunge	1 089	898	191
C50	der Brustdrüse	454	6	448
C61	der Prostata	329	329	-
C81 - C96	des lymphatischen, blutbildenden und verwandten Gewebes	497	239	258
D50 - D89	Krankheiten des Blutes und der blutbildenden Organe sowie bestimmte Störungen mit Beteiligung des Immunsystems (Kapitel III)	62	26	36
E00 - E90	Endokrine, Ernährungs- und Stoffwechselkrankheiten (Kapitel IV)	1 201	419	782
E10 - E14	darunter Diabetes mellitus	1 139	395	744
F00 - F99	Psychische und Verhaltensstörungen (Kapitel V)	202	137	65
F10	darunter durch Alkohol	120	104	16
G00 - G99	Krankheiten des Nervensystems (Kapitel VI)	406	171	235
I00 - I99	Krankheiten des Kreislaufsystems (Kapitel IX)	12 846	5 108	7 738
I20 - I25	darunter ischämische Herzkrankheiten	6 259	2 806	3 453
I30 - I52	sonstige Formen der Herzkrankheit	1 757	703	1 054
I60 - I69	zerebrovaskuläre Krankheiten	2 960	962	1 998
J00 - J99	Krankheiten des Atmungssystems (Kapitel X)	1 189	685	504
J10 - J18	darunter Grippe und Pneumonie	390	173	217
J40 - J47	chronische Krankheiten der unteren Atemwege	645	415	230

nach Geschlecht und Todesursachen

2002			2003			ICD-10
insgesamt	männlich	weiblich	insgesamt	männlich	weiblich	
148	68	80	204	106	98	A00 - B99
10	8	2	10	6	4	A15 - A19
6 200	3 312	2 888	6 054	3 294	2 760	C00 - D48
6 063	3 249	2 814	5 901	3 228	2 673	C00 - C97
403	216	187	437	237	200	C16
564	252	312	518	255	263	C18
317	166	151	298	167	131	C19 - C21
423	199	224	353	152	201	C25
1 096	897	199	1 060	865	195	C32 - C34
416	3	413	419	4	415	C50
294	294	-	292	292	-	C61
484	240	244	492	246	246	C81 - C96
89	34	55	100	28	72	D50 - D89
1 136	400	736	1 224	433	791	E00 - E90
1 067	377	690	1 162	414	748	E10 - E14
187	123	64	205	142	63	F00 - F99
130	107	23	131	114	17	F10
447	208	239	433	200	233	G00 - G99
13 216	5 355	7 861	13 274	5 436	7 838	I00 - I99
6 325	2 892	3 433	6 240	2 919	3 321	I20 - I25
1 918	760	1 158	1 862	726	1 136	I30 - I52
2 962	1 009	1 953	2 836	974	1 862	I60 - I69
1 306	722	584	1 352	765	587	J00 - J99
479	217	262	441	213	228	J10 - J18
661	416	245	726	454	272	J40 - J47

ICD-10	Todesursache	2001		
		insgesamt	männlich	weiblich
K00 - K93	Krankheiten des Verdauungssystems (Kapitel XI) darunter	1 371	744	627
K70	alkoholische Leberkrankheit	436	340	96
M00 - M99	Krankheiten des Muskel-Skelett-Systems und des Bindegewebes (Kapitel XIII)	53	21	32
N00 - N99	Krankheiten des Urogenitalsystems (Kapitel XIV) darunter	230	99	131
N00 - N29	Krankheiten der Niere und des Ureters	193	77	116
P00 - P96	Bestimmte Zustände, die ihren Ursprung in der Perinatalperiode haben (Kapitel XVI)	33	16	17
Q00 - Q99	Angeborene Fehlbildungen, Deformitäten und Chromosomenanomalien (Kapitel XVII)	54	30	24
R00 - R99	Symptome und abnorme klinische und Labor- befunde, die anderenorts nicht klassifiziert sind (Kapitel XVIII) darunter	195	122	73
R95	plötzlicher Kindstod	3	2	1
S00 - T98	Verletzungen, Vergiftungen und bestimmte an- dere Folgen äußerer Ursachen (Kapitel XIX)	1 259	825	434
	Sonstige Todesursachen	20	3	17
<b>A00 - T98</b>	<b>Sterbefälle insgesamt</b>	<b>25 499</b>	<b>11 845</b>	<b>13 654</b>
V01 - Y98	Äußere Ursachen von Morbidität und Morta- lität der Positionsnummern S00 - T98 (Kapitel XX) darunter	1 259	825	434
V01 - X59, Y40 - Y86, Y88	Unfälle darunter	786	471	315
V01 - V99	Transportmittelunfälle	331	238	93
W00 - W19	Stürze	215	100	115
X40 - X49	akzidentelle Vergiftung durch und Exposition gegenüber schädliche(n) Substanzen	24	18	6
X60 - X84, Y87.0	vorsätzliche Selbstbeschädigung	401	313	88
X85 - Y09, Y87.1	tätlicher Angriff	22	9	13
Y10 - Y34, Y87.2, Y89.9	Ereignis, dessen nähere Umstände unbe- stimmt sind	49	31	18



nach Geschlecht und Todesursachen

2002			2003			ICD-10
insgesamt	männlich	weiblich	insgesamt	männlich	weiblich	
1 369	772	597	1 422	796	626	K00 - K93
458	344	114	432	324	108	K70
44	21	23	42	10	32	M00 - M99
247	96	151	246	111	135	N00 - N99
211	74	137	200	81	119	N00 - N29
29	13	16	43	22	21	P00 - P96
43	17	26	38	18	20	Q00 - Q99
252	164	88	246	152	94	R00 - R99
6	3	3	3	2	1	R95
1 269	831	438	1 320	858	462	S00 - T98
18	8	10	17	7	10	
<b>26 000</b>	<b>12 144</b>	<b>13 856</b>	<b>26 220</b>	<b>12 378</b>	<b>13 842</b>	<b>A00 - T98</b>
1 269	831	438	1 320	858	462	V01 - Y98
742	455	287	860	505	355	V01 - X59, Y40 - Y86, Y88
281	205	76	314	230	84	V01 - V99
176	97	79	201	101	100	W00 - W19
12	10	2	26	17	9	X40 - X49
392	299	93	388	304	84	X60 - X84, Y87.0
35	16	19	9	7	2	X85 - Y09, Y87.1
100	61	39	63	42	21	Y10 - Y34, Y87.2, Y89.9

**2. Sterbefälle 2003 nach ausgewählten Merkmalen und Todesursachen**

Insgesamt

ICD-10	Todesursache	Anzahl der Sterbefälle insgesamt	Anteil an den Sterbefällen insges. in %	Sterbeziffer	Mittleres Sterbealter in Jahren
A00 - B99	Bestimmte infektiöse und parasitäre Krankheiten darunter	204	0,8	8,6	71,3
A15 - A19	Tuberkulose	10	0,0	0,4	75,1
C00 - D48	Neubildungen darunter	6 054	23,1	254,1	71,1
C00 - C97	bösartige Neubildungen darunter	5 901	22,5	247,7	70,9
C15 - C26	der Verdauungsorgane	2 130	8,1	89,4	72,1
C30 - C39	der Atmungsorgane und sonstiger intrathorakaler Organe	1 081	4,1	45,4	68,9
C43 - C44	Melanom und sonstige bösartige Neubildungen der Haut	80	0,3	3,4	70,8
C50	der Brustdrüse	419	1,6	17,6	70,7
C51 - C58	der weiblichen Genitalorgane	331	1,3	13,9	70,6
C60 - C63	der männlichen Genitalorgane	301	1,1	12,6	77,4
C64 - C68	der Harnorgane	384	1,5	16,1	72,1
C81 - C96	des lymphatischen, blutbildenden und verwandten Gewebes	492	1,9	20,7	70,1
D50 - D89	Krankheiten des Blutes und der blutbildenden Organe sowie bestimmte Störungen mit Beteiligung des Immunsystems	100	0,4	4,2	76,4
E00 - E90	Endokrine, Ernährungs- und Stoffwechsel- krankheiten darunter	1 224	4,7	51,4	78,2
E10 - E14	Diabetes mellitus	1 162	4,4	48,8	78,6
F00 - F99	Psychische und Verhaltensstörungen darunter	205	0,8	8,6	64,6
F10	durch Alkohol	131	0,5	5,5	55,0
G00 - G99	Krankheiten des Nervensystems	433	1,7	18,2	72,8
I00 - I99	Krankheiten des Kreislaufsystems darunter	13 274	50,6	557,2	79,8
I10 - I15	Hypertonie (Hochdruckkrankheit)	1 047	4,0	43,9	81,9
I20 - I25	ischämische Herzkrankheiten darunter	6 240	23,8	261,9	78,9
I21	akuter Myokardinfarkt	2 157	8,2	90,5	74,2
I22	rezidivierender Myokardinfarkt	187	0,7	7,8	74,5
I30 - I52	sonstige Formen der Herzkrankheit	1 862	7,1	78,2	79,5
I60 - I69	zerebrovaskuläre Krankheiten darunter	2 836	10,8	119,0	81,3
I64	Schlaganfall, nicht als Blutung oder Infarkt bezeichnet	960	3,7	40,3	82,4
I70 - I79	Krankheiten der Arterien, Arteriolen und Kapillaren	842	3,2	35,3	82,7
J00 - J99	Krankheiten des Atmungssystems darunter	1 352	5,2	56,7	78,0
J10 - J18	Grippe und Pneumonie	441	1,7	18,5	80,7
J40 - J47	chronische Krankheiten der unteren Atemwege	726	2,8	30,5	77,0

Noch: 2. Sterbefälle 2003 nach ausgewählten Merkmalen und Todesursachen  
Insgesamt

ICD-10	Todesursache	Anzahl der Sterbefälle insgesamt	Anteil an den Sterbefällen insges. in %	Sterbeziffer	Mittleres Sterbealter in Jahren
K00 - K93	Krankheiten des Verdauungssystems darunter	1 422	5,4	59,7	68,5
K70 - K77	Krankheiten der Leber darunter	675	2,6	28,3	60,5
K70	alkoholische Leberkrankheit	432	1,6	18,1	56,8
M00 - M99	Krankheiten des Muskel-Skelett-Systems und des Bindegewebes	42	0,2	1,8	71,3
N00 - N99	Krankheiten des Urogenitalsystems	246	0,9	10,3	78,7
P00 - P96	Bestimmte Zustände, die ihren Ursprung in der Perinatalperiode haben	43	0,2	1,8	0,2
Q00 - Q99	Angeborene Fehlbildungen, Deformitäten und Chromosomenanomalien	38	0,1	1,6	23,8
R00 - R99	Symptome und abnorme klinische und Laborbefunde, die anderenorts nicht klassifiziert sind	246	0,9	10,3	63,0
S00 - T98	Verletzungen, Vergiftungen und bestimmte andere Folgen äußerer Ursachen darunter	1 320	5,0	55,4	57,6
S00 - S09	Verletzungen des Kopfes	285	1,1	12,0	53,3
S70 - S79	Verletzungen der Hüfte und des Oberschenkels	165	0,6	6,9	84,9
T00 - T07	Verletzungen mit Beteiligung mehrerer Körperregionen	160	0,6	6,7	43,6
T51 - T65	toxische Wirkungen von vorwiegend nicht medizinisch verwendeten Substanzen	47	0,2	2,0	49,3
T66 - T78	sonstige und nicht näher bezeichnete Schäden durch äußere Ursachen	309	1,2	13,0	56,2
	Sonstige Todesursachen	17	0,1	0,7	69,2
<b>A00 - T98</b>	<b>Sterbefälle insgesamt</b>	<b>26 220</b>	<b>100</b>	<b>1100,6</b>	<b>75,2</b>
V01 - Y98	Äußere Ursachen von Morbidität und Mortalität der Positionsnummern S00 - T98 darunter	1 320	5,0	55,4	57,6
V01 - X59, Y40 - Y86, Y88	Unfälle	860	3,3	36,1	58,9
	darunter				
V01 - V99	Transportmittelunfälle	314	1,2	13,2	40,4
W00 - W19	Stürze	201	0,8	8,4	70,1
W65 - W74	Unfälle durch Ertrinken und Untergehen	15	0,1	0,6	50,5
X60 - X84, Y87.0	vorsätzliche Selbstbeschädigung	388	1,5	16,3	56,6
X85 - Y09, Y87.1	tätlicher Angriff	9	0,0	0,4	49,2
Y10 - Y34, Y87.2, Y89.9	Ereignis, dessen nähere Umstände unbestimmt sind	63	0,2	2,6	48,2

**3. Sterbefälle 2003 nach ausgewählten Merkmalen und Todesursachen**

Männlich

ICD-10	Todesursache	Anzahl der Sterbefälle insgesamt	Anteil an den Sterbefällen insges. in %	Sterbeziffer	Mittleres Sterbealter in Jahren
A00 - B99	Bestimmte infektiöse und parasitäre Krankheiten	106	0,9	9,1	69,5
A15 - A19	darunter Tuberkulose	6	0,0	0,5	71,0
C00 - D48	Neubildungen	3 294	26,6	281,5	69,7
C00 - C97	darunter bösartige Neubildungen	3 228	26,1	275,9	69,7
C15 - C26	darunter der Verdauungsorgane	1 114	9,0	95,2	69,8
C30 - C39	der Atmungsorgane und sonstiger intrathorakaler Organe	879	7,1	75,1	68,6
C43 - C44	Melanom und sonstige bösartige Neubildungen der Haut	44	0,4	3,8	68,3
C50	der Brustdrüse	4	0,0	0,3	70,0
C51 - C58	der weiblichen Genitalorgane	-	-	-	-
C60 - C63	der männlichen Genitalorgane	301	2,4	25,7	77,4
C64 - C68	der Harnorgane	246	2,0	21,0	71,7
C81 - C96	des lymphatischen, blutbildenden und verwandten Gewebes	246	2,0	21,0	69,1
D50 - D89	Krankheiten des Blutes und der blutbildenden Organe sowie bestimmte Störungen mit Beteiligung des Immunsystems	28	0,2	2,4	73,9
E00 - E90	Endokrine, Ernährungs- und Stoffwechsel- krankheiten	433	3,5	37,0	73,3
E10 - E14	darunter Diabetes mellitus	414	3,3	35,4	73,9
F00 - F99	Psychische und Verhaltensstörungen	142	1,1	12,1	59,4
F10	darunter durch Alkohol	114	0,9	9,7	54,8
G00 - G99	Krankheiten des Nervensystems	200	1,6	17,1	68,8
I00 - I99	Krankheiten des Kreislaufsystems	5 436	43,9	464,6	75,2
I10 - I15	darunter Hypertonie (Hochdruckkrankheit)	327	2,6	27,9	77,7
I20 - I25	ischämische Herzkrankheiten	2 919	23,6	249,5	74,8
I21	darunter akuter Myokardinfarkt	1 208	9,8	103,2	70,9
I22	rezidivierender Myokardinfarkt	125	1,0	10,7	71,6
I30 - I52	sonstige Formen der Herzkrankheit	726	5,9	62,0	72,9
I60 - I69	zerebrovaskuläre Krankheiten	974	7,9	83,2	77,8
I64	darunter Schlaganfall, nicht als Blutung oder Infarkt bezeichnet	321	2,6	27,4	78,8
I70 - I79	Krankheiten der Arterien, Arteriolen und Kapillaren	296	2,4	25,3	77,3
J00 - J99	Krankheiten des Atmungssystems	765	6,2	65,4	75,5
J10 - J18	darunter Grippe und Pneumonie	213	1,7	18,2	76,9
J40 - J47	chronische Krankheiten der unteren Atemwege	454	3,7	38,8	75,4

Noch: 3. Sterbefälle 2003 nach ausgewählten Merkmalen und Todesursachen  
Männlich

ICD-10	Todesursache	Anzahl der Sterbefälle insgesamt	Anteil an den Sterbefällen insges. in %	Sterbeziffer	Mittleres Sterbealter in Jahren
K00 - K93	Krankheiten des Verdauungssystems darunter	796	6,4	68,0	63,7
K70 - K77	Krankheiten der Leber darunter	476	3,8	40,7	59,3
K70	alkoholische Leberkrankheit	324	2,6	27,7	56,9
M00 - M99	Krankheiten des Muskel-Skelett-Systems und des Bindegewebes	10	0,1	0,9	68,6
N00 - N99	Krankheiten des Urogenitalsystems	111	0,9	9,5	76,4
P00 - P96	Bestimmte Zustände, die ihren Ursprung in der Perinatalperiode haben	22	0,2	1,9	0,2
Q00 - Q99	Angeborene Fehlbildungen, Deformitäten und Chromosomenanomalien	18	0,1	1,5	10,8
R00 - R99	Symptome und abnorme klinische und Laborbefunde, die anderenorts nicht klassifiziert sind	152	1,2	13,0	56,7
S00 - T98	Verletzungen, Vergiftungen und bestimmte andere Folgen äußerer Ursachen darunter	858	6,9	73,3	51,4
S00 - S09	Verletzungen des Kopfes	199	1,6	17,0	47,5
S70 - S79	Verletzungen der Hüfte und des Oberschenkels	47	0,4	4,0	80,5
T00 - T07	Verletzungen mit Beteiligung mehrerer Körperregionen	112	0,9	9,6	40,9
T51 - T65	toxische Wirkungen von vorwiegend nicht medizinisch verwendeten Substanzen	36	0,3	3,1	47,5
T66 - T78	sonstige und nicht näher bezeichnete Schäden durch äußere Ursachen	247	2,0	21,1	55,3
	Sonstige Todesursachen	7	0,1	0,6	69,8
<b>A00 - T98</b>	<b>Sterbefälle insgesamt</b>	<b>12 378</b>	<b>100</b>	<b>1057,8</b>	<b>70,5</b>
V01 - Y98	Äußere Ursachen von Morbidität und Mortalität der Positionsnummern S00 - T98 darunter	858	6,9	73,3	51,4
V01 - X59, Y40 - Y86, Y88	Unfälle	505	4,1	43,2	49,5
	darunter				
V01 - V99	Transportmittelunfälle	230	1,9	19,7	37,6
W00 - W19	Stürze	101	0,8	8,6	59,6
W65 - W74	Unfälle durch Ertrinken und Untergehen	9	0,1	0,8	40,3
X60 - X84, Y87.0	vorsätzliche Selbstbeschädigung	304	2,5	26,0	55,4
X85 - Y09, Y87.1	tätlicher Angriff	7	0,1	0,6	51,1
Y10 - Y34, Y87.2, Y89.9	Ereignis, dessen nähere Umstände unbestimmt sind	42	0,3	3,6	46,2

**4. Sterbefälle 2003 nach ausgewählten Merkmalen und Todesursachen**

Weiblich

ICD-10	Todesursache	Anzahl der Sterbefälle insgesamt	Anteil an den Sterbefällen insges. in %	Sterbeziffer	Mittleres Sterbealter in Jahren
A00 - B99	Bestimmte infektiöse und parasitäre Krankheiten darunter	98	0,7	8,1	73,4
A15 - A19	Tuberkulose	4	0,0	0,3	81,3
C00 - D48	Neubildungen darunter	2 760	19,9	227,7	72,7
C00 - C97	bösartige Neubildungen darunter	2 673	19,3	220,5	72,4
C15 - C26	der Verdauungsorgane	1 016	7,3	83,8	74,6
C30 - C39	der Atmungsorgane und sonstiger intrathorakaler Organe	202	0,0	16,7	70,4
C43 - C44	Melanom und sonstige bösartige Neubildungen der Haut	36	1,5	3,0	73,9
C50	der Brustdrüse	415	0,3	34,2	70,8
C51 - C58	der weiblichen Genitalorgane	331	3,0	27,3	70,6
C60 - C63	der männlichen Genitalorgane	-	2,4	-	-
C64 - C68	der Harnorgane	138	-	11,4	72,9
C81 - C96	des lymphatischen, blutbildenden und verwandten Gewebes	246	1,0	20,3	71,1
D50 - D89	Krankheiten des Blutes und der blutbildenden Organe sowie bestimmte Störungen mit Beteiligung des Immunsystems	72	1,8	5,9	77,4
E00 - E90	Endokrine, Ernährungs- und Stoffwechsel- krankheiten darunter	791	5,7	65,2	80,9
E10 - E14	Diabetes mellitus	748	5,4	61,7	81,2
F00 - F99	Psychische und Verhaltensstörungen darunter	63	0,5	5,2	76,3
F10	durch Alkohol	17	0,1	1,4	55,7
G00 - G99	Krankheiten des Nervensystems	233	1,7	19,2	76,2
I00 - I99	Krankheiten des Kreislaufsystems darunter	7 838	56,6	646,6	83,0
I10 - I15	Hypertonie (Hochdruckkrankheit)	720	5,2	59,4	83,8
I20 - I25	ischämische Herzkrankheiten darunter	3 321	24,0	273,9	82,6
I21	akuter Myokardinfarkt	949	6,9	78,3	78,5
I22	rezidivierender Myokardinfarkt	62	0,4	5,1	80,5
I30 - I52	sonstige Formen der Herzkrankheit	1 136	8,2	93,7	83,8
I60 - I69	zerebrovaskuläre Krankheiten darunter	1 862	13,5	153,6	83,2
I64	Schlaganfall, nicht als Blutung oder Infarkt bezeichnet	639	4,6	52,7	84,2
I70 - I79	Krankheiten der Arterien, Arteriolen und Kapillaren	546	3,9	45,0	85,7
J00 - J99	Krankheiten des Atmungssystems darunter	587	4,2	48,4	81,3
J10 - J18	Grippe und Pneumonie	228	1,6	18,8	84,3
J40 - J47	chronische Krankheiten der unteren Atemwege	272	2,0	22,4	79,7

Noch: 4. Sterbefälle 2003 nach ausgewählten Merkmalen und Todesursachen  
Weiblich

ICD-10	Todesursache	Anzahl der Sterbefälle insgesamt	Anteil an den Sterbefällen insges. in %	Sterbeziffer	Mittleres Sterbealter in Jahren
K00 - K93	Krankheiten des Verdauungssystems darunter	626	4,5	51,6	74,5
K70 - K77	Krankheiten der Leber darunter	199	1,4	16,4	63,4
K70	alkoholische Leberkrankheit	108	0,8	8,9	56,4
M00 - M99	Krankheiten des Muskel-Skelett-Systems und des Bindegewebes	32	0,2	2,6	72,2
N00 - N99	Krankheiten des Urogenitalsystems	135	1,0	11,1	80,6
P00 - P96	Bestimmte Zustände, die ihren Ursprung in der Perinatalperiode haben	21	0,2	1,7	0,2
Q00 - Q99	Angeborene Fehlbildungen, Deformitäten und Chromosomenanomalien	20	0,1	1,6	35,5
R00 - R99	Symptome und abnorme klinische und Laborbefunde, die anderenorts nicht klassifiziert sind	94	0,7	7,8	73,0
S00 - T98	Verletzungen, Vergiftungen und bestimmte andere Folgen äußerer Ursachen darunter	462	3,3	38,1	69,0
S00 - S09	Verletzungen des Kopfes	86	0,6	7,1	66,8
S70 - S79	Verletzungen der Hüfte und des Oberschenkels	118	0,9	9,7	86,6
T00 - T07	Verletzungen mit Beteiligung mehrerer Körperregionen	48	0,3	4,0	49,9
T51 - T65	toxische Wirkungen von vorwiegend nicht medizinisch verwendeten Substanzen	11	0,1	0,9	55,2
T66 - T78	sonstige und nicht näher bezeichnete Schäden durch äußere Ursachen	62	0,4	5,1	60,1
	Sonstige Todesursachen	10	0,1	0,8	68,7
<b>A00 - T98</b>	<b>Sterbefälle insgesamt</b>	<b>13 842</b>	<b>100</b>	<b>1141,8</b>	<b>79,3</b>
V01 - Y98	Äußere Ursachen von Morbidität und Mortalität der Positionsnummern S00 - T98 darunter	462	3,3	38,1	69,0
V01 - X59, Y40 - Y86, Y88	Unfälle	355	2,6	29,3	72,2
	darunter				
V01 - V99	Transportmittelunfälle	84	0,6	6,9	47,9
W00 - W19	Stürze	100	0,7	8,2	80,8
W65 - W74	Unfälle durch Ertrinken und Untergehen	6	0,0	0,5	65,8
X60 - X84, Y87.0	vorsätzliche Selbstbeschädigung	84	0,6	6,9	60,7
X85 - Y09, Y87.1	tätlicher Angriff	2	0,0	0,2	42,5
Y10 - Y34, Y87.2, Y89.9	Ereignis, dessen nähere Umstände unbestimmt sind	21	0,2	1,7	52,2

5. Sterbefälle 2003 nach Altersgruppen

ICD-10	Todesursache	Insgesamt		
			unter 10	10 - 20
A00 - B99	Bestimmte infektiöse und parasitäre Krankheiten	204	1	1
C00 - D48	Neubildungen	6 054	4	6
D50 - D89	Krankheiten des Blutes und der blutbildenden Organe bestimmte Störungen mit Beteiligung des Immun- systems	100	-	-
E00 - E90	Endokrine, Ernährungs- und Stoffwechselkrankheiten	1 224	-	1
F00 - F99	Psychische und Verhaltensstörungen	205	-	-
G00 - G99	Krankheiten des Nervensystems	433	4	2
I00 - I99	Krankheiten des Kreislaufsystems	13 274	1	3
J00 - J99	Krankheiten des Atmungssystems	1 352	2	2
K00 - K93	Krankheiten des Verdauungssystems	1 422	1	2
M00 - M99	Krankheiten des Muskel-Skelett-Systems und des Bindegewebes	42	-	-
N00 - N99	Krankheiten des Urogenitalsystems	246	-	-
P00 - P96	Bestimmte Zustände, die ihren Ursprung in der Perinatalperiode haben	43	43	-
Q00 - Q99	Angeborene Fehlbildungen, Deformitäten und Chromosomenanomalien	38	18	6
R00 - R99	Symptome und abnorme klinische und Laborbefunde, die anderorts nicht klassifiziert sind	246	4	3
S00 - T98	Verletzungen, Vergiftungen und bestimmte andere Folgen äußerer Ursachen	1 320	9	87
	Sonstige Todesursachen	17	-	-
<b>A00 - T98</b>	<b>Sterbefälle insgesamt</b>	<b>26 220</b>	<b>87</b>	<b>113</b>
	darunter			
V01 - X59, Y40 - Y86, Y88	Unfälle	860	8	73
X60 - X84, Y87.0	vorsätzliche Selbstbeschädigung	388	-	10
X85 - Y09, Y87.1	tätlicher Angriff	9	-	-
Y10 - Y34, Y87.2, Y89.9	Ereignis, dessen nähere Umstände unbestimmt sind	63	1	4



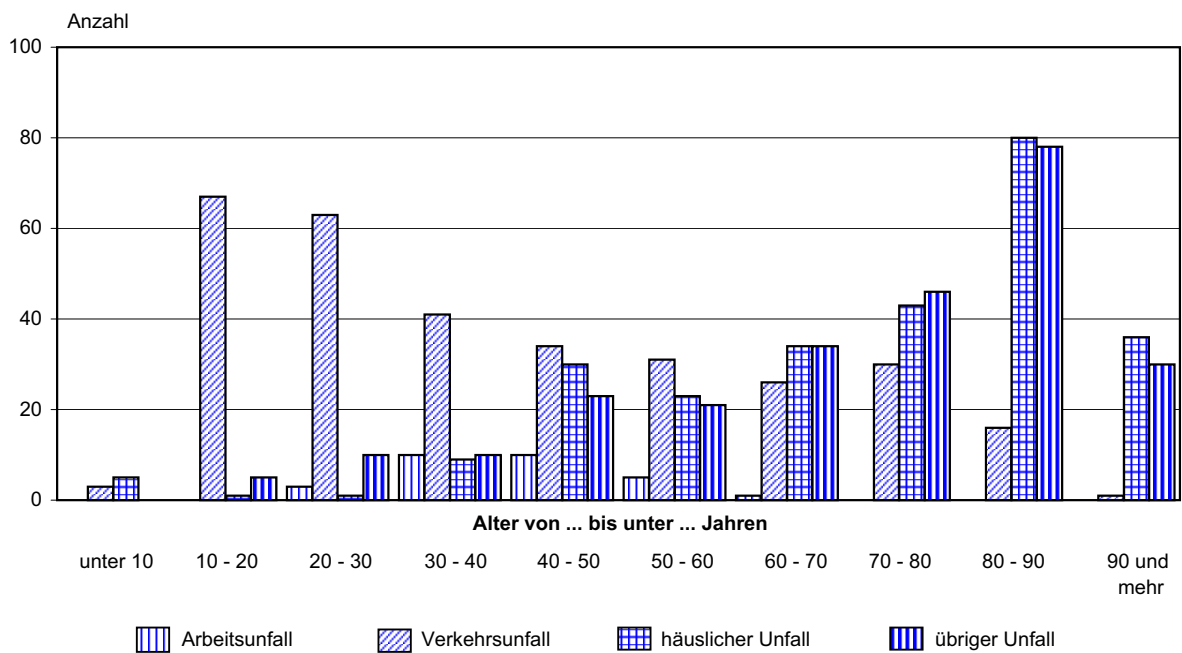
und Todesursachen

Davon im Alter von ... bis unter ... Jahren							Mittleres Sterbealter in Jahren	ICD-10
20 - 30	30 - 40	40 - 50	50 - 60	60 - 70	70 - 80	80 und mehr		
-	6	8	11	49	80	48	71,3	A00 - B99
12	74	254	588	1 715	1 916	1 485	71,1	C00 - D48
-	2	7	4	10	31	46	76,4	D50 - D89
2	8	18	45	159	383	608	78,2	E00 - E90
1	10	36	39	41	29	49	64,6	F00 - F99
4	16	14	31	59	136	167	72,8	G00 - G99
13	53	231	417	1 536	3 573	7 447	79,8	I00 - I99
5	2	18	47	210	415	651	78,0	J00 - J99
2	38	167	193	342	302	375	68,5	K00 - K93
-	-	3	6	8	15	10	71,3	M00 - M99
-	1	2	7	34	83	119	78,7	N00 - N99
-	-	-	-	-	-	-	0,2	P00 - P96
2	-	3	3	3	1	2	23,8	Q00 - Q99
1	9	37	45	58	49	40	63,0	R00 - R99
117	122	179	155	172	176	303	57,6	S00 - T98
1	1	1	3	1	5	5	69,2	
<b>160</b>	<b>342</b>	<b>978</b>	<b>1 594</b>	<b>4 397</b>	<b>7 194</b>	<b>11 355</b>	<b>75,2</b>	<b>A00 - T98</b>
77	70	97	80	95	119	241	58,9	V01 - X59, Y40 - Y86, Y88
28	44	66	65	67	55	53	56,6	X60 - X84, Y87.0
2	1	1	2	2	-	1	49,2	X85 - Y09, Y87.1
10	7	15	8	8	2	8	48,2	Y10 - Y34, Y87.2, Y89.9

6. Säuglingssterbefälle 2003 nach Altersgruppen und ausgewählten Todesursachen

ICD-10	Todesursache	Insgesamt	Davon im Alter von ... bis unter ...			
			unter 24 Stunden	24 Stunden - 7 Tagen	7 Tagen - 28 Tagen	28 Tagen - 1 Jahr
<b>A00 - T98</b>	<b>Säuglingssterbefälle insgesamt</b>	<b>71</b>	<b>26</b>	<b>16</b>	<b>11</b>	<b>18</b>
	darunter					
P00 - P96	bestimmte Zustände, die ihren Ursprung in der Perinatalperiode haben	43	18	13	8	4
	darunter					
P07	Störungen im Zusammenhang mit kurzer Schwangerschaftsdauer und niedrigem Geburtsgewicht, anderenorts nicht klassifiziert	9	6	1	1	1
Q00 - Q99	angeborene Fehlbildungen, Deformitäten und Chromosomenanomalien	16	5	3	3	5
	darunter					
Q20 - Q28	angeborene Fehlbildungen des Kreislaufsystems	8	1	1	3	3
R00 - R99	Symptome und abnorme klinische und Laborbefunde, die anderenorts nicht klassifiziert sind	4	1	-	-	3
	darunter					
R95	plötzlicher Kindstod	3	-	-	-	3
S00 - T98	Verletzungen, Vergiftungen und bestimmte andere Folgen äußerer Ursachen	2	1	-	-	1

Sterbefälle 2003 durch Unfälle nach Altersgruppen und ausgewählten Unfallkategorien



**7. Sterbefälle 2003 durch Unfälle nach Unfallkategorien und Altersgruppen**

Alter von ... bis unter ...Jahren	Insgesamt	Davon				
		Arbeits- unfall	Verkehrs- unfall	häuslicher Unfall	Sport-/Spiel- unfall	übriger Unfall
unter 1	1	-	-	1	-	-
1 - 5	5	-	1	4	-	-
5 - 10	2	-	2	-	-	-
10 - 20	73	-	67	1	1	4
20 - 30	77	3	63	1	-	10
30 - 40	70	10	41	9	-	10
40 - 50	97	10	34	30	-	23
50 - 60	80	5	31	23	-	21
60 - 70	95	1	26	34	-	34
70 - 80	119	-	30	43	-	46
80 - 90	174	-	16	80	-	78
90 und mehr	67	-	1	36	-	30
<b>Insgesamt</b>	<b>860</b>	<b>29</b>	<b>312</b>	<b>262</b>	<b>1</b>	<b>256</b>

**8. Sterbefälle 2003 durch Unfälle nach Unfallkategorien und äußeren Ursachen**

ICD-10	Äußere Ursache	Insgesamt	Davon				
			Arbeits- unfall	Verkehrs- unfall	häuslicher Unfall	Sport-/Spiel- unfall	übriger Unfall
<b>V01 - X59, Y40 - Y86, Y88</b>	<b>Unfälle insgesamt</b>	<b>860</b>	<b>29</b>	<b>312</b>	<b>262</b>	<b>1</b>	<b>256</b>
	darunter						
V01 - V99	Transportmittel- unfälle	314	5	308	-	-	1
V40 - V49	darunter PKW-Benutzer	106	1	105	-	-	-
W00 - W19	Stürze	201	7	1	142	-	51

9. Sterbefälle 2003 nach den

Lfd. Nr.	Kreisfreie Stadt Landkreis Land	Insgesamt				
			Neubildungen	darunter bösartige Neubildungen	Endokrine, Ernährungs-und Stoffwechsel- krankheiten	Krankheiten des Kreislauf- systems
			A00 - T98	C00 - D48	C00 - C97	E00 - E90
1	Stadt Erfurt	2 079	502	493	86	1 015
2	Stadt Gera	1 226	302	296	32	617
3	Stadt Jena	869	197	190	46	374
4	Stadt Suhl	477	113	108	22	225
5	Stadt Weimar	645	165	160	37	300
6	Stadt Eisenach	577	117	113	25	319
7	Eichsfeld	1 030	224	222	41	535
8	Nordhausen	1 128	262	257	47	589
9	Wartburgkreis	1 537	325	315	68	871
10	Unstrut-Hainich-Kreis	1 368	333	323	79	681
11	Kyffhäuserkreis	994	227	222	45	522
12	Schmalkalden-Meiningen	1 604	351	339	82	858
13	Gotha	1 683	403	397	70	833
14	Sömmerda	843	193	190	59	416
15	Hildburghausen	816	184	177	69	387
16	Ilm-Kreis	1 344	285	275	60	705
17	Weimarer Land	910	228	224	54	437
18	Sonneberg	865	192	187	33	472
19	Saalfeld-Rudolstadt	1 453	340	335	53	727
20	Saale-Holzland-Kreis	851	191	184	41	405
21	Saale-Orla-Kreis	1 163	253	246	62	639
22	Greiz	1 461	323	313	33	786
23	Altenburger Land	1 297	344	335	80	561
<b>24</b>	<b>Thüringen</b>	<b>26 220</b>	<b>6 054</b>	<b>5 901</b>	<b>1 224</b>	<b>13 274</b>

**häufigsten Todesursachen und Kreisen**

Darunter						Lfd. Nr.
darunter Myokard- infarkt	Krankheiten des Atmungs- systems	darunter chronische Krankheiten der unteren Atemwege	Krankheiten des Verdauungs- systems	darunter Krankheiten der Leber	Verletzungen, Vergiftungen und bestimmte andere Folgen äußerer Ursachen	
I21 - I22	J00 - J99	J40 - J47	K00 - K93	K70 - K77	S00 - T98	
204	138	69	123	58	95	1
99	79	44	72	39	44	2
55	63	19	59	24	57	3
53	28	10	22	10	19	4
43	27	14	38	17	29	5
62	30	19	24	11	30	6
83	64	29	37	14	60	7
72	44	25	65	30	51	8
152	63	44	61	33	72	9
131	72	43	54	20	73	10
71	36	22	46	20	67	11
151	59	33	81	31	89	12
135	87	48	107	40	84	13
73	38	23	43	25	46	14
65	44	28	54	25	37	15
137	49	23	73	37	98	16
81	41	23	48	24	38	17
75	41	25	53	34	36	18
169	75	36	92	49	74	19
68	45	28	57	24	53	20
131	55	33	53	32	48	21
131	86	35	68	35	76	22
103	88	53	92	43	44	23
<b>2 344</b>	<b>1 352</b>	<b>726</b>	<b>1 422</b>	<b>675</b>	<b>1 320</b>	<b>24</b>

10. Mittleres Sterbealter bei Sterbefällen 2003

Lfd. Nr.	Kreisfreie Stadt Landkreis Land	Insgesamt				
			Neubildungen	darunter bösartige Neubildungen	Endokrine, Ernährungs-und Stoffwechsel- krankheiten	Krankheiten des Kreislauf- systems
			A00 - T98	C00 - D48	C00 - C97	E00 - E90
1	Stadt Erfurt	75,3	71,1	70,8	78,3	80,0
2	Stadt Gera	76,1	72,3	72,2	80,8	81,0
3	Stadt Jena	76,9	72,1	71,6	82,8	81,9
4	Stadt Suhl	74,5	71,4	70,8	76,3	80,4
5	Stadt Weimar	76,3	71,8	71,3	79,1	81,5
6	Stadt Eisenach	75,5	70,4	71,4	77,6	80,2
7	Eichsfeld	74,2	68,2	68,1	78,0	79,8
8	Nordhausen	75,4	70,8	70,7	77,1	79,7
9	Wartburgkreis	74,4	70,2	70,1	77,6	78,8
10	Unstrut-Hainich-Kreis	74,7	71,0	70,8	77,3	79,4
11	Kyffhäuserkreis	73,7	70,3	70,1	76,3	78,5
12	Schmalkalden-Meiningen	75,6	71,2	70,9	78,6	79,2
13	Gotha	75,2	70,8	70,8	76,9	80,2
14	Sömmerda	73,6	68,6	68,6	78,6	78,6
15	Hildburghausen	75,6	71,3	71,0	78,3	79,9
16	Ilm-Kreis	74,6	72,7	72,5	78,9	78,8
17	Weimarer Land	74,3	70,2	70,1	79,5	79,3
18	Sonneberg	75,5	70,7	70,4	74,4	80,5
19	Saalfeld-Rudolstadt	75,2	71,1	71,1	77,6	80,1
20	Saale-Holzland-Kreis	74,8	71,5	71,3	76,0	80,3
21	Saale-Orla-Kreis	75,8	72,2	72,2	77,9	79,7
22	Greiz	75,5	70,3	70,1	78,9	80,2
23	Altenburger Land	76,2	72,8	72,8	80,5	80,4
<b>24</b>	<b>Thüringen</b>	<b>75,2</b>	<b>71,1</b>	<b>70,9</b>	<b>78,2</b>	<b>79,8</b>

nach den häufigsten Todesursachen und Kreisen

Darunter						Lfd. Nr.
darunter Myokard- infarkt	Krankheiten des Atmungs- systems	darunter chronische Krankheiten der unteren Atemwege	Krankheiten des Verdauungs- systems	darunter Krankheiten der Leber	Verletzungen, Vergiftungen und bestimmte andere Folgen äußerer Ursachen	
I21 - I22	J00 - J99	J40 - J47	K00 - K93	K70 - K77	S00 - T98	
73,8	79,8	79,0	67,5	60,3	57,1	1
75,5	77,8	77,3	67,7	60,0	61,6	2
74,4	80,5	75,8	75,0	63,9	61,1	3
76,2	83,7	81,2	65,5	55,5	50,1	4
78,1	80,6	77,9	67,2	54,6	60,9	5
75,2	79,9	78,7	67,6	58,4	58,7	6
74,8	75,1	75,7	71,6	62,5	53,8	7
73,3	79,1	79,7	69,1	60,2	59,6	8
73,1	74,5	75,3	67,2	59,7	54,3	9
73,4	78,0	76,5	74,0	67,3	52,4	10
71,9	72,8	76,6	66,2	57,8	58,5	11
74,9	80,3	79,0	70,2	61,5	62,2	12
74,0	76,8	76,3	67,6	59,3	55,5	13
73,8	73,9	71,5	67,3	61,1	58,6	14
73,0	78,4	75,9	69,1	60,9	58,9	15
73,2	75,9	75,0	68,0	58,4	58,7	16
73,2	74,5	73,6	71,9	63,1	49,7	17
77,7	78,6	77,0	65,6	59,9	58,0	18
75,0	78,0	74,6	66,2	61,0	58,7	19
75,2	78,9	79,8	68,7	61,7	55,7	20
74,2	78,5	76,6	67,2	63,3	55,1	21
73,0	77,2	77,0	68,3	61,4	60,2	22
75,2	80,2	79,9	67,5	58,1	61,4	23
<b>74,2</b>	<b>78,0</b>	<b>77,0</b>	<b>68,5</b>	<b>60,5</b>	<b>57,6</b>	<b>24</b>