

Statistischer Bericht

E I - m 11 / 03

Indizes des Auftragseingangs
und des Umsatzes
im Produzierenden Gewerbe
in Thüringen
Januar 2000 - November 2003

Bestell - Nr. 05 112

Thüringer Landesamt für Statistik



Herausgeber:
Thüringer Landesamt für Statistik
Europaplatz 3, 99091 Erfurt
Postfach 90 01 63, 99104 Erfurt

Telefon: 0361 37-84642/84647
Telefax: 0361 37-84699
Internet: <http://www.tls.thueringen.de>
E-Mail: auskunft@tls.thueringen.de

Auskunft erteilt:
Referat: Indizes, Energie,
Handwerk, Umwelt
Telefon: 03681 440-549

Herausgegeben im Februar 2004

Heft-Nr.: 51 / 04
Preis: 5,00 EUR

© Thüringer Landesamt für Statistik, Erfurt, 2004

Für nichtgewerbliche Zwecke sind Vervielfältigung und unentgeltliche Verbreitung, auch auszugsweise, mit Quellenangabe gestattet. Die Verbreitung, auch auszugsweise, über elektronische Systeme/Datenträger bedarf der vorherigen Zustimmung. Alle übrigen Rechte bleiben vorbehalten.

Dieser Bericht ist auch auf Diskette erhältlich.

Inhaltsverzeichnis

Seite

Vorbemerkungen	2
Aktuelle Ergebnisse	4
Grafiken	
1. Auftragseingang und Umsatz im Bergbau und Verarbeitenden Gewerbe	5
2. Auftragseingang und Umsatz im Bergbau und Verarbeitenden Gewerbe nach Hauptgruppen	6
3. Auftragseingang im Bauhauptgewerbe	8
Tabellen	
1. Volumenindex und Wertindex des Auftragseingangs im Verarbeitenden Gewerbe	9
2. Auftragseingang im Verarbeitenden Gewerbe nach Hauptgruppen	10
2.1 Volumenindex	10
2.2 Wertindex	12
3. Auftragseingang im Verarbeitenden Gewerbe nach Wirtschaftszweigen	14
3.1 Volumenindex	14
3.2 Wertindex	16
4. Nachrichtlich: Volumenindex des Auftragseingangs im Verarbeitenden Gewerbe in Deutschland und in Thüringen nach Hauptgruppen	18
5. Volumenindex und Wertindex des Umsatzes im Bergbau und Verarbeitenden Gewerbe	19
6. Umsatz im Bergbau und Verarbeitenden Gewerbe nach Hauptgruppen	20
6.1 Volumenindex	20
6.2 Wertindex	22
7. Umsatz im Bergbau und Verarbeitenden Gewerbe nach Wirtschaftszweigen	24
7.1 Volumenindex	24
7.2 Wertindex	26
8. Auftragseingang im Bauhauptgewerbe	28
8.1 Volumenindex	28
8.2 Wertindex	30

Vorbemerkungen

Aus Gründen einer möglichst zeitnahen Darstellung der wirtschaftlichen Entwicklung wird bei der Berechnung von Indizes in regelmäßigen Abständen das Basisjahr aktualisiert. Ab Berichtsmonat Januar 2003 erfolgt die Ermittlung und Veröffentlichung der Indizes für das Produzierende Gewerbe auf Basis des Jahres 2000. Um die Vergleichbarkeit der Indizes mit den Vorperioden zu gewährleisten, wurden auch die Ergebnisse der Vorjahre auf die neue Basis umgerechnet. Gleichzeitig erfolgt der Nachweis der Ergebnisse im Produzierenden Gewerbe auf der Grundlage einer veränderten „Klassifikation der Wirtschaftszweige“. An die Stelle der bisher gültigen „Ausgabe 1993“ tritt die „Ausgabe 2003“.

Index des Auftragseingangs für das Verarbeitende Gewerbe

Der Auftragseingangsindex hat sich als Frühindikator zur Analyse der konjunkturellen Entwicklung bewährt. Auftragseingänge werden nur für ausgewählte Wirtschaftszweige erhoben, bei denen Bestellung und Lieferung in der Regel nicht zusammenfallen. In dieser Erhebung nicht einbezogen sind insbesondere die Zweige des Bergbaus, der Gewinnung von Steinen und Erden sowie des Ernährungsgewerbes.

Der Auftragseingang ist der Wert (ohne Umsatzsteuer) aller im Berichtsmonat vom Betrieb fest akzeptierten Aufträge auf Lieferungen selbst hergestellter oder in Lohnarbeit gefertigter Erzeugnisse.

Index des Umsatzes im Bergbau und Verarbeitenden Gewerbe

Durch den Umsatzindex wird die kurzfristige Änderung der Nachfrage nach Erzeugnissen nachgezeichnet. Die absoluten Angaben werden, wie auch der Auftragseingang, im Rahmen des Monatsberichts für Betriebe im Bergbau und Verarbeitenden Gewerbe erhoben. Der Berichtskreis umfasst Betriebe mit im Allgemeinen 20 oder mehr Beschäftigten.

Als Umsatz für den Berichtsmonat gilt die Summe der Rechnungsbeträge (ohne Umsatzsteuer) der mit Dritten abgerechneten Lieferungen und Leistungen. Wie beim Auftragseingang sind auch hier die Verbrauchssteuern einzubeziehen und die Preisnachlässe abzusetzen. Zur Berechnung der Umsatzindizes werden die für fachliche Betriebsteile gemeldeten Umsätze aus eigenen Erzeugnissen und gewerblichen Dienstleistungen herangezogen.

Lieferungen und Leistungen an Empfänger im Bundesgebiet (einschließlich der hier stationierten ausländischen Streitkräfte) gelten als Inlandsumsatz. Alle Lieferungen und Leistungen, die direkt oder über Zollfreigebiete an im Ausland ansässige Empfänger gehen, rechnen zum Auslandsumsatz, ebenso die Lieferungen an inländische Firmen (Exporteure), die die bestellten Erzeugnisse ohne weitere Be- und Verarbeitung ins Ausland exportieren. Diese definitorische Abgrenzung zwischen Inland und Ausland gilt sinngemäß auch für die Untergliederung der zu meldenden Auftragseingänge. Der Umsatzindex wird für den gesamten Bereich „Bergbau und Verarbeitendes Gewerbe“ ausgewiesen.

Wie auch beim Auftragseingang werden die Indizes in jeweiligen Preisen als **Wertindex** und preisbereinigt als **Volumenindex** berechnet.

Zur Deflationierung werden Erzeugerpreisindizes für gewerbliche Produkte (Inlands- Auftragseingang und -Umsatz) sowie Preisindizes für die Ausfuhr (Auslands- Auftragseingang und -Umsatz) verwendet.

Die Berechnung und Veröffentlichung der Indizes erfolgt in der Gliederung der WZ 2003 nach fachlichen Betriebsteilen.

Index des Auftragseingangs für das Bauhauptgewerbe

Die Erhebung des Auftragseingangs für das Bauhauptgewerbe erfolgt im Rahmen des Monatsberichts im Bauhauptgewerbe. Der Berichtskreis umfasst die Betriebe des Bauhauptgewerbes mit 20 und mehr Beschäftigten sowie alle Arbeitsgemeinschaften. Im Oktober eines jeden Jahres wird aus den Ergebnissen einer für alle Betriebe des Bauhauptgewerbes durchgeführten Jahreserhebung anhand der Zahl der Beschäftigten der Berichtskreis der monatlich meldenden Betriebe neu festgelegt.

Für das Baugewerbe sieht die WZ 2003 keine Untergliederung nach Bauhauptgewerbe bzw. Ausbaugewerbe vor. Um die weitere Anwendung des im ProdGewG¹⁾ festgelegten Erhebungskonzeptes zu sichern, das von einer Zuordnung der statistischen Beobachtungseinheiten zum Bauhauptgewerbe und Ausbaugewerbe ausgeht, machte sich für Deutschland eine Kompromisslösung erforderlich. Im Sinne des ProdGewG werden dem Bauhauptgewerbe die Gruppen „Vorbereitende Baustellenarbeiten“ (45.1) und „Hoch- und Tiefbau“ (45.2) zugeordnet.

1) Gesetz über die Statistik im Produzierenden Gewerbe (ProdGewStatG) in der Fassung der Bekanntmachung vom 21. März 2002 (BGBl. I S. 1181)

Als Auftragseingang gilt der Wert der im Berichtsmonat eingegangenen und vom Betrieb fest akzeptierten Aufträge für baugewerbliche Leistungen.

Die Indizes werden zu jeweiligen Preisen als Wertindizes und preisbereinigt als Volumenindizes berechnet.

Zur Deflationierung werden Preisindizes für Bauwerke verwendet. Die Berechnung und Veröffentlichung der Indizes erfolgt nach Bauarten und Auftraggebern.

Zeichenerklärung

- nichts vorhanden (genau Null)
- .
- 0 weniger als die Hälfte von 1 in der letzten besetzten Stelle, jedoch mehr als nichts
- r berichtigte Zahl

Abkürzungen

- MD Monatsdurchschnitt im Jahr
- Vorj. Vorjahr
- u.Ä. und Ähnliches

Hinweise

1. Die Indizes werden z.Zt. auf der Basis 2000 berechnet, d.h. der Index für diesen Zeitraum entspricht 100 Prozent.
2. Veränderungsraten größer/gleich 1000 Prozent werden mit 999,9 Prozent ausgewiesen.
3. Mit der Verordnung (EG) Nr. 586/2001 der Kommission vom 26. März 2001 zur Durchführung der Verordnung (EG) Nr. 1165/98 des Rates über Konjunkturstatistiken: Definition der industriellen Hauptgruppen (MIGS)“ werden die Hauptgruppen im Bergbau und Verarbeitenden Gewerbe neu abgegrenzt.
Ab Berichtsmonat Januar 2003 werden die Veröffentlichungen im Thüringer Landesamt für Statistik einheitlich auf die neue Abgrenzung der Hauptgruppen umgestellt.
Auf den Nachweis der Umsatzindizes für die neu festgelegte fünfte Hauptgruppe „Energie“ muss gegenwärtig aus Gründen der statistischen Geheimhaltung verzichtet werden. Angaben zum Auftragseingang werden bei den zur Hauptgruppe „Energie“ gehörenden Wirtschaftszweigen nicht erhoben.
4. Ab dem Berichtsmonat Januar 2003 werden in diesem Statistischen Bericht nachrichtlich auch Indizes des Auftragseingangs für Deutschland veröffentlicht. Diese Angaben sind der jeweiligen monatlichen Veröffentlichung des Statistischen Bundesamtes aus der Fachserie 4 / Reihe 2.2 entnommen.

Aktuelle Ergebnisse

Der Monat November war durch einen Anstieg der Bestellungen im **Verarbeitenden Gewerbe** und einen Auftragsrückgang im **Bauhauptgewerbe** im Vergleich zum November 2002 gekennzeichnet.

Gegenüber dem vergleichbaren Vorjahresmonat war im November 2003 bei den Betrieben des **Verarbeitenden Gewerbes** ein deutlicher Auftragsanstieg um 12,7 Prozent zu registrieren. Während sich die Auslandsbestellungen gegenüber dem November 2002 um 20,2 Prozent erhöhten, nahmen die Inlandsaufträge um 9,1 Prozent zu.

Damit registrierten die Betriebe in den ersten elf Monaten des Jahres 2003 gegenüber dem vergleichbaren Vorjahreszeitraum preisbereinigt einen Auftragszuwachs von durchschnittlich 12,0 Prozent. Während bei den Exportorders ein Plus von 14,9 Prozent zu registrieren war, stieg die Nachfrage inländischer Kunden um 10,8 Prozent.

Einen Anstieg der Bestellungen im Vergleich zum Vorjahr registrierten vor allem die **Vorleistungsgüterproduzenten**. Diese Betriebe erzielten im bisherigen Jahresverlauf eine Zunahme der Aufträge um durchschnittlich 15,5 Prozent.

Auch die **Hersteller von Verbrauchs- bzw. Investitionsgütern** konnten in den ersten elf Monaten des Jahres zweistellige Zuwachsraten im Vergleich zum entsprechenden Vorjahreszeitraum konstatieren. Diese Betriebe erhielten seit Jahresbeginn durchschnittlich 12,5 Prozent bzw. 11,1 Prozent mehr Bestellungen als im Vorjahr.

Weniger Aufträge als in den ersten elf Monaten des Jahres 2002 gingen dagegen bei den **Gebrauchsgüterproduzenten** ein. Diese Betriebe verzeichneten bis Ende November 2003 ein um durchschnittlich 9,8 Prozent geringeres Auftragsvolumen als im Vorjahr.

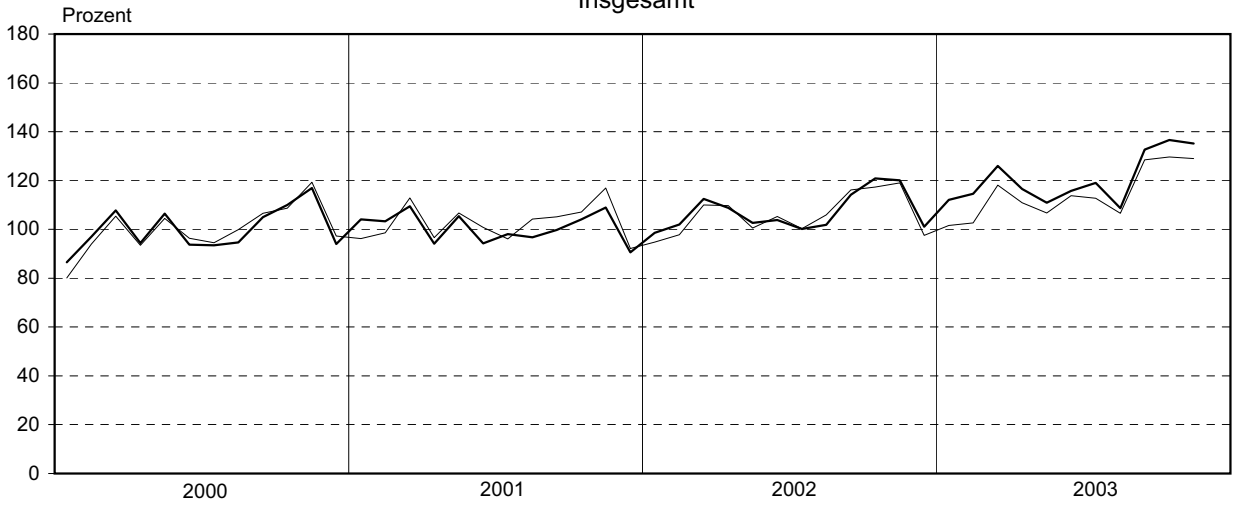
Die von den Betrieben des Bergbaus und Verarbeitenden Gewerbes getätigten **Umsätze** lagen im November preisbereinigt um 0,4 Prozent unter dem Niveau des Vormonats, aber um 8,4 Prozent über dem vom November 2002. Insgesamt setzten die Betriebe im bisherigen Jahresverlauf durchschnittlich 7,1 Prozent mehr um als im Jahr zuvor.

Die Nachfrage nach Bauleistungen im **Bauhauptgewerbe** hatte sich im November preisbereinigt gegenüber dem Vormonat weiter verringert (- 10,2 Prozent). Gegenüber dem vergleichbaren Vorjahresmonat war ebenfalls ein Rückgang der Bestellungen zu vermelden (- 17,1 Prozent). Damit lag das bisher im Jahr 2003 registrierte Auftragsvolumen durchschnittlich um 11,3 Prozent unter dem des Vorjahres.

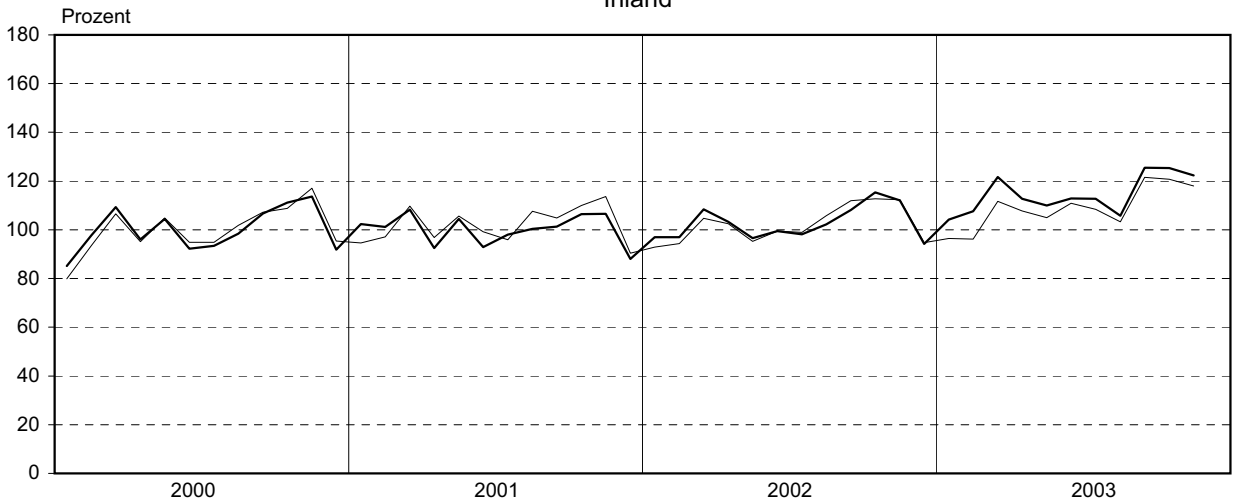
1. Auftragseingang und Umsatz im Bergbau und Verarbeitenden Gewerbe

Volumenindex; Basis: 2000

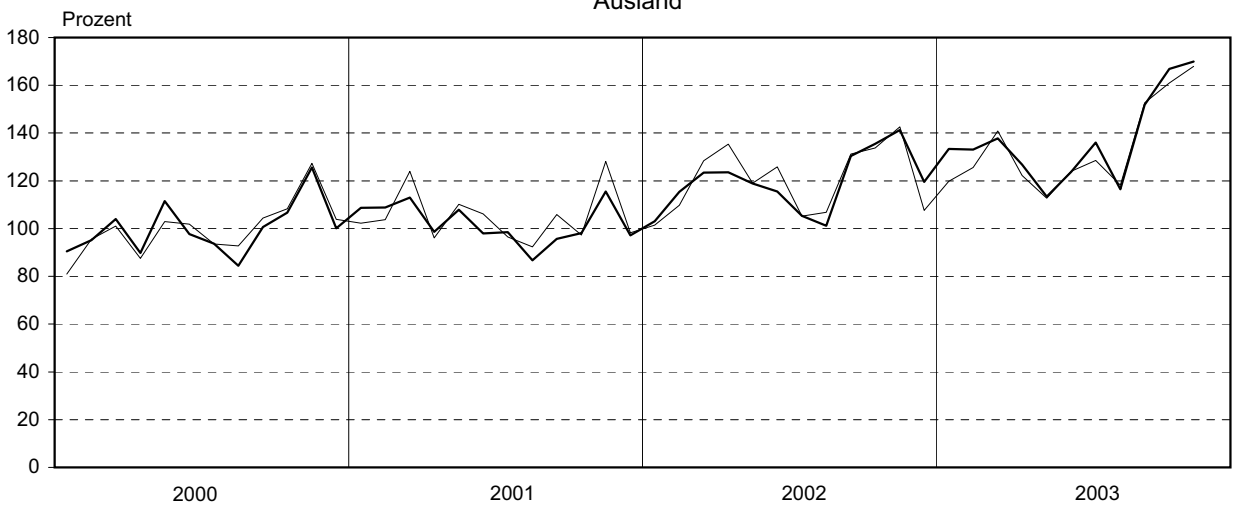
Insgesamt



Inland



Ausland



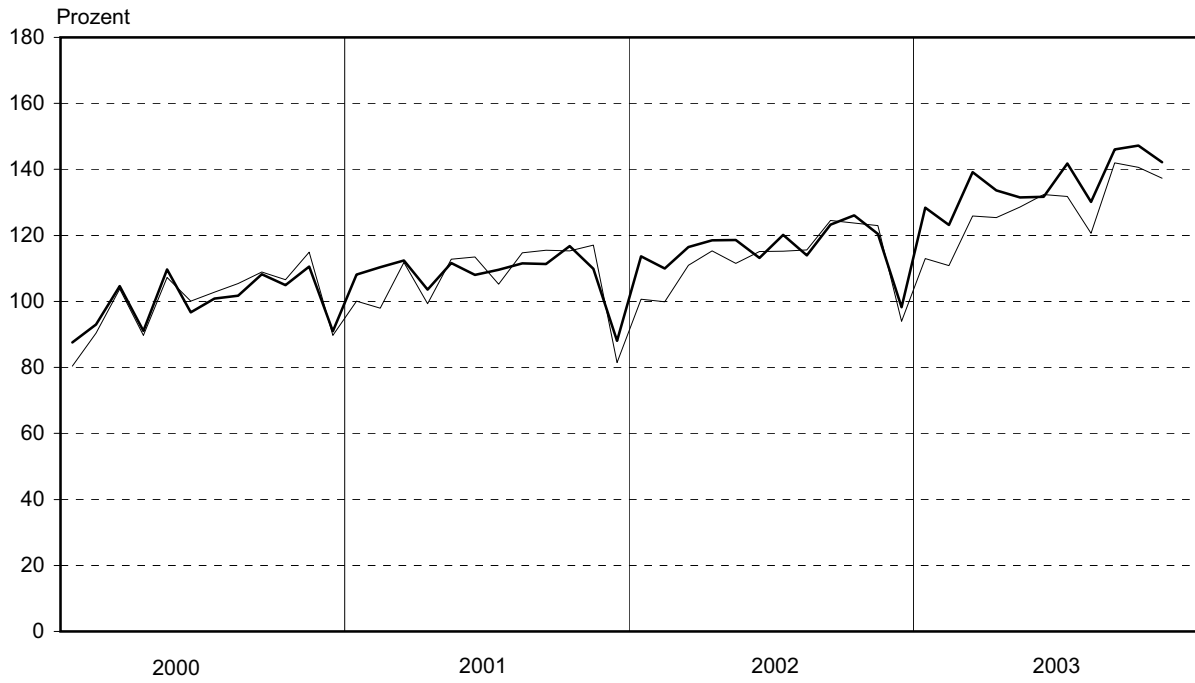
— Auftragseingang

- - Umsatz

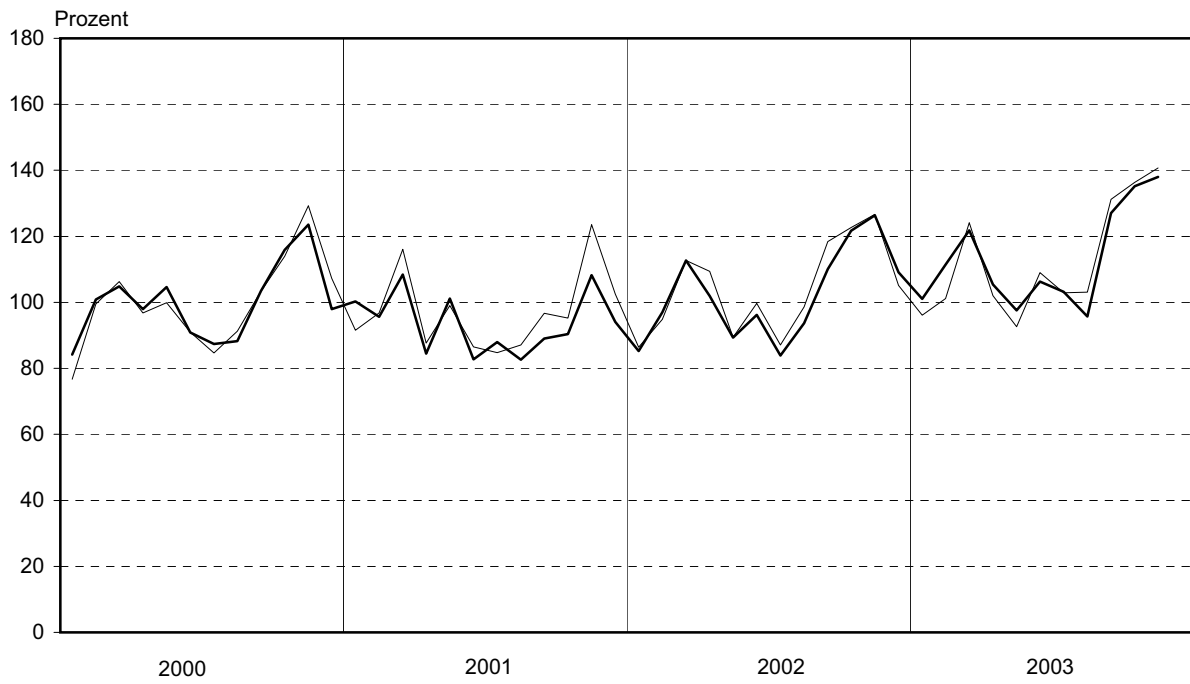
2. Auftragseingang und Umsatz im Bergbau und Verarbeitenden Gewerbe nach Hauptgruppen

Volumenindex; Basis 2000

Vorleistungsgüterproduzenten



Investitionsgüterproduzenten

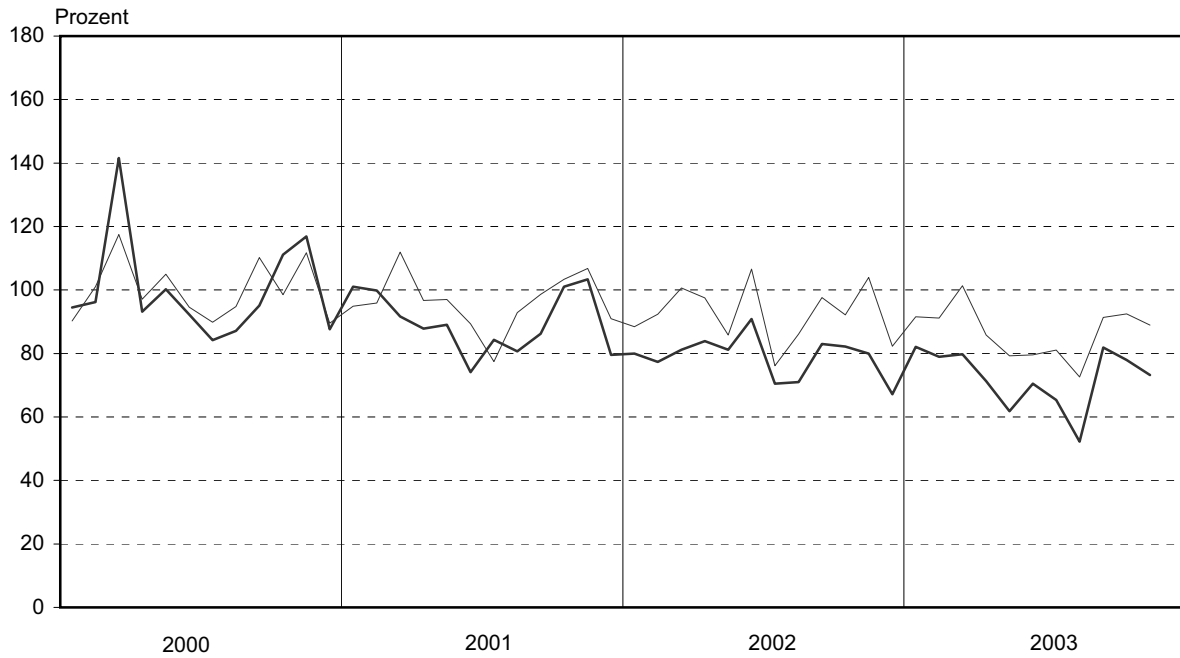


— Auftragseingang

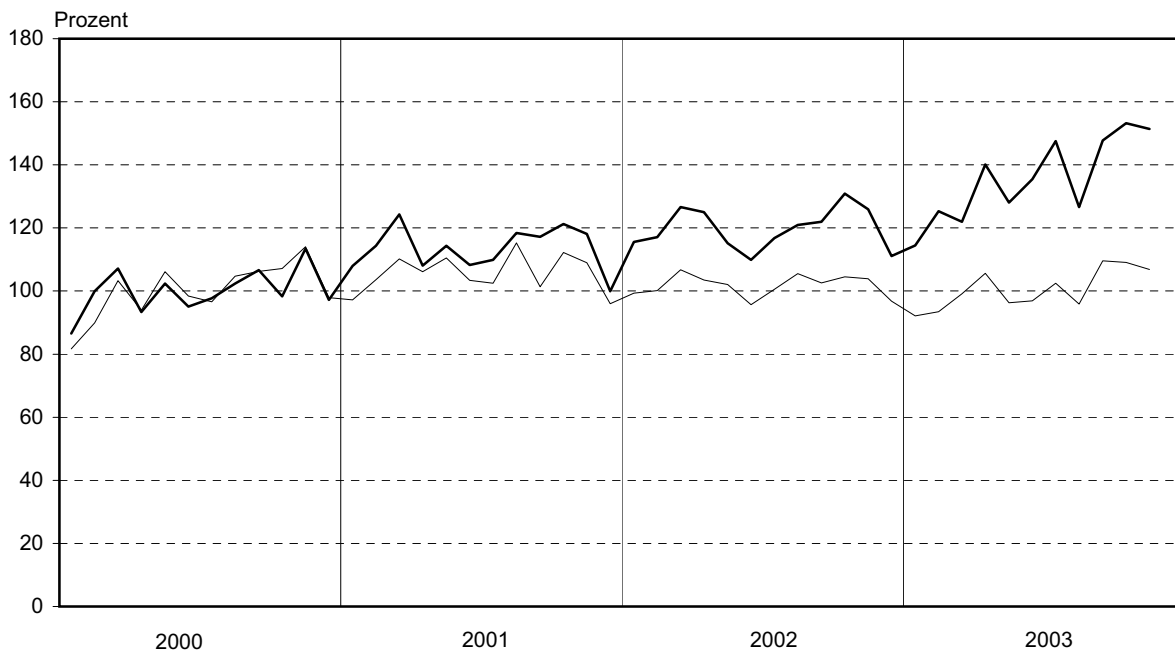
— Umsatz

Noch: 2. Auftragseingang und Umsatz im Bergbau und Verarbeitenden Gewerbe nach Hauptgruppen
Volumenindex; Basis: 2000

Gebrauchsgüterproduzenten



Verbrauchsgüterproduzenten



— Auftragseingang — Umsatz

3. Auftragseingang im Bauhauptgewerbe

Volumenindex; Basis: 2000



1. Volumenindex und Wertindex des Auftragseingangs im Verarbeitenden Gewerbe

Basis: 2000

Jahr	Jan.	Feb.	März	April	Mai	Juni	Juli	Aug.	Sep.	Okt.	Nov.	Dez.	MD	Veränderung in %		
														November		Jan.-Nov.
														gegenüber		
Vor-	Vorj.-	Vorj.-														
monat	monat	zeitraum														

Volumenindex

Insgesamt																
2000	86,6	97,0	107,8	94,4	106,4	93,7	93,5	94,7	105,0	109,9	116,9	94,0	100,0	.	.	.
2001	104,1	103,3	109,5	94,1	105,4	94,2	98,1	96,7	99,8	104,1	109,0	90,5	100,7	4,6	- 6,8	1,1
2002	98,6	102,0	112,5	108,7	102,6	103,8	100,1	101,9	114,2	120,9	120,1	101,1	107,2	- 0,7	10,2	6,0
2003	112,1	114,6	126,0	116,5	110,9	115,8	119,0	108,7	132,7	136,6	135,2		120,7	- 1,0	12,7	12,0
Inland																
2000	85,1	97,7	109,3	96,0	104,5	92,2	93,4	98,5	106,6	111,2	113,6	91,8	100,0	.	.	.
2001	102,4	101,2	108,2	92,4	104,4	92,9	98,0	100,4	101,3	106,4	106,6	88,1	100,2	0,1	- 6,2	0,5
2002	97,0	97,0	108,4	103,2	96,6	99,4	98,2	102,2	108,2	115,4	112,1	94,2	102,7	- 2,8	5,2	2,1
2003	104,2	107,7	121,7	112,7	110,0	112,9	112,7	105,8	125,5	125,4	122,3		114,6	- 2,4	9,1	10,8
Ausland																
2000	90,4	95,2	103,9	89,8	111,5	97,7	93,7	84,5	100,7	106,7	125,6	100,1	100,0	.	.	.
2001	108,8	108,8	112,9	98,6	107,9	97,9	98,5	86,8	95,8	98,1	115,5	97,2	102,2	17,7	- 8,1	2,7
2002	103,0	115,4	123,4	123,6	118,8	115,6	105,3	101,2	130,4	135,5	141,3	119,6	119,4	4,3	22,4	16,3
2003	133,3	133,0	137,7	126,8	113,4	123,7	136,0	116,5	151,8	166,9	169,9		137,2	1,8	20,2	14,9

Wertindex

Insgesamt																
2000	85,9	96,5	107,3	94,1	106,3	93,7	93,7	94,7	105,3	110,4	117,5	94,4	100,0	.	.	.
2001	104,7	103,8	110,1	94,7	105,9	94,9	98,8	97,4	100,2	104,5	109,1	90,5	101,2	4,4	- 7,1	1,7
2002	98,9	102,2	112,9	109,1	103,1	104,6	100,6	102,3	114,4	120,7	119,6	100,8	107,4	- 0,9	9,6	5,7
2003	112,0	114,3	126,0	117,1	111,4	116,3	119,0	108,2	131,9	134,2	132,3		120,2	- 1,4	10,6	11,3
Inland																
2000	84,7	97,4	108,8	95,9	104,4	92,3	93,6	98,5	106,8	111,4	114,0	92,1	100,0	.	.	.
2001	103,0	101,7	108,8	93,1	105,1	93,6	98,7	101,2	101,9	106,9	107,0	88,2	100,8	0,1	- 6,2	1,2
2002	97,6	97,5	109,2	103,8	97,4	100,3	99,0	102,8	108,8	116,0	112,4	94,5	103,3	- 3,1	5,1	2,1
2003	104,5	107,9	122,0	113,4	110,8	113,5	113,0	105,9	125,3	124,0	120,8		114,7	- 2,6	7,5	10,2
Ausland																
2000	89,3	94,2	103,0	89,5	111,4	97,6	94,0	84,7	101,3	107,7	126,7	100,6	100,0	.	.	.
2001	109,2	109,5	113,6	99,0	108,2	98,6	99,2	87,3	95,9	98,2	114,9	96,4	102,5	17,1	- 9,3	3,1
2002	102,6	114,7	122,8	123,3	118,5	116,3	105,0	100,8	129,4	133,2	138,8	117,6	118,6	4,1	20,8	15,2
2003	132,1	131,6	136,8	127,0	113,1	124,0	135,0	114,3	149,4	161,5	163,1		135,3	1,0	17,6	14,0

2. Auftragseingang im Verarbeitenden Gewerbe nach Hauptgruppen

2.1 Volumenindex

Basis: 2000

Jahr	Jan.	Feb.	März	April	Mai	Juni	Juli	Aug.	Sep.	Okt.	Nov.	Dez.	MD	Veränderung in %		
														November		Jan.-Nov.
														gegenüber		
														Vor- monat	Vorj.- monat	Vorj.- zeitraum

Vorleistungsgüterproduzenten

Insgesamt																		
2000	87,6	93,0	104,7	91,1	109,7	96,7	100,9	101,7	108,2	104,9	110,6	91,0	100,0
2001	108,1	110,4	112,4	103,6	111,6	108,0	109,6	111,5	111,3	116,8	109,9	88,0	108,4	- 5,9	- 0,6	9,4	9,4	9,4
2002	113,7	110,0	116,5	118,5	118,6	113,2	120,2	113,9	123,3	126,0	120,5	98,2	116,0	- 4,4	9,6	6,7	6,7	6,7
2003	128,5	123,1	139,1	133,7	131,5	131,7	141,8	130,2	146,0	147,2	142,2		135,9	- 3,4	18,0	15,5	15,5	15,5
Inland																		
2000	86,3	91,3	103,8	91,5	110,2	95,6	101,6	102,4	107,6	106,4	111,7	91,6	100,0
2001	107,0	108,9	111,3	102,8	112,0	108,6	109,6	114,1	111,1	114,5	111,7	85,2	108,1	- 2,4	0,0	9,3	9,3	9,3
2002	109,6	105,1	110,9	114,9	113,6	113,1	118,3	113,6	119,3	121,9	117,1	92,7	112,5	- 3,9	4,8	3,8	3,8	3,8
2003	120,1	114,4	138,1	128,6	131,3	131,9	140,6	127,4	145,6	146,3	141,1		133,2	- 3,6	20,5	16,5	16,5	16,5
Ausland																		
2000	91,8	98,6	107,3	89,8	108,0	100,2	98,7	99,3	110,3	100,1	106,9	89,1	100,0
2001	111,5	115,3	116,0	106,1	110,5	106,4	109,8	103,2	112,1	124,2	103,9	97,1	109,7	- 16,3	- 2,8	9,7	9,7	9,7
2002	126,8	125,8	134,6	130,1	134,8	113,5	126,0	114,9	136,0	139,4	131,4	116,0	127,4	- 5,7	26,4	15,9	15,9	15,9
2003	155,3	151,3	142,4	149,8	131,8	131,0	145,5	139,2	147,6	150,0	145,8		144,5	- 2,9	10,9	12,5	12,5	12,5

Investitionsgüterproduzenten

Insgesamt																		
2000	84,2	100,9	104,9	97,9	104,7	90,9	87,4	88,3	103,5	115,9	123,6	97,9	100,0
2001	100,3	95,7	108,4	84,5	101,2	82,7	87,9	82,7	89,0	90,4	108,2	94,1	93,7	19,7	- 12,4	- 6,5	- 6,5	- 6,5
2002	85,3	96,9	112,7	102,0	89,3	96,2	83,8	93,7	110,1	121,8	126,4	109,1	102,3	3,8	16,8	8,5	8,5	8,5
2003	101,0	111,4	121,9	105,4	97,6	106,3	103,2	95,7	127,1	135,2	138,0		113,0	2,1	9,2	11,1	11,1	11,1
Inland																		
2000	81,5	103,1	111,1	100,7	99,1	88,2	84,4	94,8	108,3	119,7	116,0	92,8	100,0
2001	96,3	92,3	105,6	79,2	97,0	76,2	86,4	86,0	90,0	96,2	100,1	90,3	91,3	4,1	- 13,7	- 9,2	- 9,2	- 9,2
2002	83,0	89,7	109,5	92,0	78,4	87,3	79,4	93,2	99,0	113,3	111,3	100,8	94,7	- 1,8	11,2	3,1	3,1	3,1
2003	89,6	102,9	112,1	99,1	92,7	99,4	85,6	90,0	111,3	107,6	107,3		99,8	- 0,3	- 3,6	5,9	5,9	5,9
Ausland																		
2000	89,6	96,2	91,9	92,1	116,2	96,5	93,6	74,6	93,5	107,9	139,2	108,6	100,0
2001	108,6	102,7	114,3	95,4	109,8	96,4	91,2	75,8	86,8	78,2	125,0	102,1	98,9	59,8	- 10,2	- 0,7	- 0,7	- 0,7
2002	90,1	112,0	119,3	122,7	112,0	114,7	93,2	94,8	133,0	139,2	157,7	126,4	117,9	13,3	26,2	18,9	18,9	18,9
2003	125,0	129,2	142,1	118,4	107,9	120,5	139,9	107,5	159,9	192,6	202,0		140,4	4,9	28,1	19,9	19,9	19,9

Noch: 2. Auftragseingang im Verarbeitenden Gewerbe nach Hauptgruppen
 Noch: 2.1 Volumenindex
 Basis: 2000

Jahr	Jan.	Feb.	März	April	Mai	Juni	Juli	Aug.	Sep.	Okt.	Nov.	Dez.	MD	Veränderung in %		
														November		Jan.-Nov.
														gegenüber		
														Vor- monat	Vorj.- monat	Vorj.- zeitraum

Gebrauchsgüterproduzenten

Insgesamt	Jan.	Feb.	März	April	Mai	Juni	Juli	Aug.	Sep.	Okt.	Nov.	Dez.	MD	Nov.	Jan.-Nov.
2000	94,5	96,2	141,5	93,2	100,2	92,3	84,2	87,2	95,1	111,1	116,8	87,6	100,0	.	.
2001	101,0	99,9	91,6	87,8	89,1	74,1	84,3	80,7	86,2	101,1	103,4	79,5	89,9	2,3	- 11,5
2002	80,0	77,3	81,2	83,9	81,2	90,9	70,5	71,0	82,9	82,2	80,0	67,2	79,0	- 2,7	- 22,6
2003	82,0	78,9	79,8	71,3	61,8	70,5	65,3	52,3	81,9	78,0	73,2		72,3	- 6,2	- 8,5
Inland															
2000	95,8	105,3	130,6	99,6	100,0	93,2	89,4	91,0	93,0	103,2	114,1	84,8	100,0	.	.
2001	104,7	95,5	95,9	92,5	93,6	79,6	87,2	84,4	92,4	103,6	104,2	86,3	93,3	0,5	- 8,7
2002	85,0	77,9	83,1	83,7	81,8	81,1	69,7	72,7	85,2	82,6	84,0	60,7	79,0	1,8	- 19,3
2003	84,6	87,2	80,2	75,2	66,3	61,9	68,8	51,2	71,3	79,1	75,8		72,9	- 4,3	- 9,8
Ausland															
2000	90,6	69,0	173,8	74,4	100,8	89,8	68,8	75,8	101,4	134,7	125,0	95,9	100,0	.	.
2001	90,1	112,8	79,0	74,0	75,7	57,9	75,6	69,8	67,7	93,5	101,0	59,4	79,7	8,0	- 19,2
2002	65,3	75,6	75,4	84,4	79,3	119,8	73,0	65,7	76,3	81,0	67,9	86,3	79,2	- 16,1	- 32,7
2003	74,3	54,6	78,5	59,7	48,7	96,0	55,3	55,3	113,2	74,6	65,5		70,5	- 12,1	- 3,5

Verbrauchsgüterproduzenten

Insgesamt	Jan.	Feb.	März	April	Mai	Juni	Juli	Aug.	Sep.	Okt.	Nov.	Dez.	MD	Nov.	Jan.-Nov.
2000	86,5	99,9	107,1	93,3	102,4	95,1	97,7	102,4	106,7	98,3	113,4	97,2	100,0	.	.
2001	108,0	114,3	124,3	108,1	114,4	108,3	109,9	118,4	117,2	121,3	118,1	99,9	113,5	- 2,6	4,1
2002	115,6	117,1	126,6	125,0	115,2	109,9	116,8	120,9	121,9	130,9	125,9	111,1	119,7	- 3,8	6,6
2003	114,4	125,3	121,9	140,1	128,0	135,5	147,5	126,6	147,8	153,3	151,4		135,6	- 1,2	20,3
Inland															
2000	86,7	99,4	108,9	94,3	103,1	92,5	97,9	103,5	106,9	98,8	111,4	96,6	100,0	.	.
2001	105,1	112,2	121,1	104,5	112,3	105,6	103,2	117,3	116,4	118,9	114,8	98,6	110,8	- 3,5	3,1
2002	113,8	111,9	116,9	119,3	111,9	102,6	112,4	118,2	117,4	126,4	119,4	108,1	114,8	- 5,5	4,0
2003	109,3	118,4	117,6	137,5	125,5	130,5	146,9	124,2	145,5	152,7	147,9		132,4	- 3,1	23,9
Ausland															
2000	85,3	104,2	93,0	85,4	96,5	115,9	95,9	93,0	105,1	93,8	129,7	102,2	100,0	.	.
2001	131,5	131,7	150,3	136,6	131,4	130,5	164,1	127,8	124,2	140,2	144,5	110,3	135,3	3,0	11,4
2002	130,3	159,0	204,7	171,3	141,7	169,0	152,4	143,3	158,8	167,0	178,4	134,6	159,2	6,9	23,5
2003	155,7	181,5	156,9	161,2	148,5	175,8	152,6	146,2	165,8	157,7	179,9		162,0	14,0	0,8

Noch: 2. Auftragseingang im Verarbeitenden Gewerbe nach Hauptgruppen
2.2 Wertindex
Basis: 2000

Jahr	Jan.	Feb.	März	April	Mai	Juni	Juli	Aug.	Sep.	Okt.	Nov.	Dez.	MD	Veränderung in %		
														November		Jan.-Nov.
														gegenüber		
														Vor- monat	Vorj.- monat	Vorj.- zeitraum

Vorleistungsgüterproduzenten

Insgesamt																
2000	86,3	91,7	103,6	90,5	109,5	96,7	101,2	102,2	108,9	106,0	111,6	91,8	100,0	.	.	.
2001	109,2	111,3	113,4	104,1	112,1	108,7	110,0	112,0	111,4	116,8	109,8	87,7	108,9	- 6,0	- 1,7	10,0
2002	113,3	109,5	115,9	118,2	118,4	113,3	120,2	114,0	123,4	126,0	120,1	97,7	115,8	- 4,7	9,4	6,0
2003	128,3	122,8	139,2	133,7	131,4	131,6	140,7	129,5	145,4	146,0	140,7		135,4	- 3,6	17,2	15,3
Inland																
2000	85,3	90,4	103,1	91,0	110,0	95,6	101,8	102,8	108,1	107,2	112,4	92,2	100,0	.	.	.
2001	108,2	109,6	112,1	103,4	112,5	109,3	109,9	114,5	111,3	114,5	111,8	85,0	108,5	- 2,4	- 0,5	9,9
2002	109,6	104,8	110,5	114,6	113,5	113,1	118,5	113,7	119,4	122,1	116,7	92,4	112,4	- 4,4	4,4	3,2
2003	120,1	114,3	138,2	128,6	131,3	131,7	139,9	126,6	144,8	145,0	139,7		132,7	- 3,7	19,7	16,2
Ausland																
2000	89,5	96,2	105,1	88,8	107,9	100,2	99,2	100,2	111,5	102,0	109,0	90,5	100,0	.	.	.
2001	112,7	116,7	117,4	106,4	110,6	107,0	110,4	103,9	111,4	123,9	103,1	96,2	110,0	- 16,7	- 5,4	10,3
2002	125,4	124,7	133,3	129,8	134,1	113,8	125,7	114,8	136,0	138,7	130,9	114,8	126,8	- 5,6	26,9	15,0
2003	154,3	150,1	142,6	150,2	131,6	131,5	143,5	138,8	147,3	149,3	144,2		143,9	- 3,5	10,1	12,5

Investitionsgüterproduzenten

Insgesamt																
2000	84,1	101,3	104,9	98,1	104,7	91,0	87,5	87,8	103,4	115,8	123,6	97,9	100,0	.	.	.
2001	100,2	95,5	108,4	84,7	101,5	83,1	88,6	83,2	89,4	90,5	107,9	93,7	93,9	19,2	- 12,7	- 6,3
2002	85,7	97,2	113,5	102,3	90,0	97,1	84,3	93,8	109,7	120,5	125,0	108,3	102,3	3,7	15,8	8,3
2003	100,3	110,4	120,8	105,8	98,2	106,7	103,5	94,7	125,0	130,1	132,2		111,6	1,6	5,8	9,7
Inland																
2000	81,7	103,8	111,1	100,9	99,3	88,4	84,5	94,3	108,1	119,3	115,9	92,7	100,0	.	.	.
2001	96,2	92,0	105,5	79,5	97,4	76,5	87,1	86,6	90,4	96,4	100,1	90,1	91,5	3,8	- 13,6	- 9,0
2002	83,6	90,5	111,0	92,7	79,6	88,4	80,3	93,8	99,5	113,5	111,5	101,1	95,5	- 1,8	11,3	3,6
2003	89,4	102,4	111,7	99,8	93,8	100,3	86,2	90,5	110,6	104,9	104,4		99,5	- 0,5	- 6,4	4,8
Ausland																
2000	89,2	96,0	91,9	92,3	116,1	96,2	93,6	74,3	93,7	108,4	139,6	108,6	100,0	.	.	.
2001	108,5	102,8	114,3	95,5	110,0	96,9	91,9	76,0	87,3	78,3	124,1	101,2	98,9	58,6	- 11,1	- 0,5
2002	90,0	111,2	118,8	122,1	111,6	115,2	92,6	93,9	130,7	135,1	153,0	123,1	116,4	13,2	23,3	17,4
2003	123,0	126,9	139,7	118,1	107,4	120,2	139,3	103,4	154,9	182,4	190,0		136,9	4,2	24,2	18,1

Noch: 2. Auftragseingang im Verarbeitenden Gewerbe nach Hauptgruppen
 Noch: 2.2 Wertindex
 Basis: 2000

Jahr	Jan.	Feb.	März	April	Mai	Juni	Juli	Aug.	Sep.	Okt.	Nov.	Dez.	MD	Veränderung in %		
														November		Jan.-Nov.
														gegenüber		
														Vor- monat	Vorj.- monat	Vorj.- zeitraum

Gebrauchsgüterproduzenten

Insgesamt																
2000	93,7	95,4	140,7	92,8	100,0	92,2	84,4	87,4	95,5	111,8	117,7	88,3	100,0	.	.	.
2001	102,4	101,4	93,2	89,4	90,8	75,7	86,1	82,5	87,9	103,5	105,8	81,2	91,7	2,3	- 10,1	- 8,4
2002	82,3	79,5	83,8	86,4	83,7	93,9	72,6	73,4	85,9	85,0	82,7	69,5	81,6	- 2,7	- 21,8	- 10,8
2003	84,9	82,1	83,0	74,2	64,3	73,5	68,0	54,3	85,4	80,4	75,2		75,0	- 6,4	- 9,0	- 9,2
Inland																
2000	94,9	104,4	129,8	99,1	99,8	93,1	89,7	91,3	93,3	103,9	115,1	85,6	100,0	.	.	.
2001	106,2	97,0	97,6	94,2	95,4	81,3	89,1	86,3	94,4	106,2	106,7	88,3	95,2	0,5	- 7,3	- 5,4
2002	87,7	80,4	85,9	86,4	84,6	84,0	72,1	75,5	88,4	85,6	87,2	62,9	81,7	1,9	- 18,3	- 13,0
2003	87,8	90,8	83,6	78,4	69,3	64,7	71,9	53,4	74,5	81,5	77,9		75,8	- 4,4	- 10,7	- 9,2
Ausland																
2000	90,1	68,6	172,9	74,1	100,8	89,9	68,9	76,0	101,8	135,3	125,5	96,2	100,0	.	.	.
2001	91,2	114,4	80,3	75,5	77,1	59,1	77,1	71,2	68,7	95,4	103,2	60,2	81,1	8,1	- 17,8	- 17,3
2002	66,5	76,9	77,6	86,4	81,2	123,1	74,3	67,4	78,3	83,3	69,5	89,0	81,1	- 16,5	- 32,7	- 3,2
2003	76,3	56,2	81,4	61,7	49,7	99,6	56,5	56,8	117,6	77,0	67,5		72,8	- 12,4	- 2,9	- 9,5

Verbrauchsgüterproduzenten

Insgesamt																
2000	86,0	99,4	106,7	93,1	102,4	95,0	97,7	102,5	106,9	98,7	113,9	97,6	100,0	.	.	.
2001	109,4	115,8	126,5	110,1	116,6	110,5	111,9	121,0	119,8	124,1	120,8	102,3	115,7	- 2,6	6,1	16,7
2002	118,0	119,6	129,2	127,6	117,7	112,1	118,8	123,1	124,1	133,5	128,1	113,1	122,1	- 4,0	6,0	5,1
2003	116,7	127,8	124,3	142,5	130,2	137,8	149,6	128,5	150,1	155,1	153,2		137,8	- 1,2	19,6	12,1
Inland																
2000	86,2	98,9	108,5	94,1	103,1	92,4	97,9	103,6	107,1	99,2	111,8	96,9	100,0	.	.	.
2001	106,6	113,7	123,3	106,6	114,6	107,8	105,3	120,0	119,0	121,8	117,7	101,1	113,1	- 3,4	5,2	13,9
2002	116,3	114,5	119,5	122,0	114,6	104,9	114,6	120,6	119,6	129,1	121,7	110,4	117,3	- 5,7	3,4	3,3
2003	111,6	120,8	120,1	140,0	127,8	132,9	149,2	126,1	148,1	154,7	149,9		134,7	- 3,1	23,2	14,2
Ausland																
2000	84,4	103,5	92,5	84,9	96,2	115,6	95,8	93,1	105,5	94,6	130,8	103,0	100,0	.	.	.
2001	132,5	132,6	152,7	138,2	133,0	131,9	165,1	129,2	125,7	142,5	146,6	112,1	136,8	2,9	12,1	39,5
2002	131,9	160,9	206,9	173,1	143,0	170,3	152,8	143,8	160,8	168,8	180,3	135,4	160,7	6,8	23,0	17,2
2003	157,2	184,4	158,1	162,8	149,0	177,3	153,3	147,9	166,7	158,3	180,0		163,2	13,7	- 0,1	0,1

3. Auftragseingang im Verarbeitenden Gewerbe nach Wirtschaftszweigen

3.1 Volumenindex

Basis: 2000

Wirtschaftszweig	November 2003	Dagegen		MD 2003	Veränderung in %		
		Oktober 2003	November 2002		November	Jan.-Nov.	
					gegenüber		
		Vor- monat	Vorj.- monat		Vorj.- zeitraum		
Textilgewerbe	104,4	103,5	114,9	103,8	0,9	- 9,2	- 7,2
Inland	100,9	103,2	111,7	104,3	- 2,2	- 9,7	- 6,5
Ausland	114,5	104,1	124,2	102,4	10,0	- 7,8	- 9,2
Bekleidungs-gewerbe	94,3	111,5	92,0	118,9	- 15,4	2,6	- 17,1
Inland	93,0	107,3	88,6	115,3	- 13,3	5,0	- 15,6
Ausland	353,2	912,8	743,1	795,7	- 61,3	- 52,5	- 44,9
Ledergewerbe	141,2	128,1	135,0	132,3	10,2	4,6	8,8
Holzgewerbe (ohne Herstellung von Möbeln)	138,9	141,9	146,9	132,5	- 2,2	- 5,4	- 1,1
Inland	126,3	124,6	113,7	113,0	1,4	11,0	6,9
Ausland	177,0	194,4	247,1	191,2	- 8,9	- 28,4	- 12,7
Papiergewerbe	157,4	157,9	149,8	141,7	- 0,4	5,0	5,1
Inland	167,8	184,8	170,6	162,0	- 9,2	- 1,6	5,8
Ausland	138,1	108,5	111,6	104,4	27,3	23,7	3,3
Verlagsgewerbe, Druckgewerbe, Vervielfältigung von bespielten Ton-, Bild- und Datenträgern	210,1	204,9	140,6	166,2	2,6	49,5	26,2
Inland	195,6	196,3	130,0	156,7	- 0,3	50,5	28,9
Ausland	586,4	426,9	415,2	413,2	37,4	41,2	4,3
Chemische Industrie	132,9	130,1	113,2	128,8	2,1	17,4	8,8
Inland	144,6	141,0	109,6	130,6	2,5	31,9	16,4
Ausland	107,8	106,8	120,7	125,0	0,9	- 10,7	- 5,1
Herstellung von Gummi- und Kunststoffwaren	158,8	171,6	123,7	151,4	- 7,4	28,4	26,5
Inland	145,4	158,5	112,6	137,9	- 8,3	29,1	26,8
Ausland	221,2	232,4	175,4	214,1	- 4,8	26,1	25,3
Glasgewerbe, Keramik, Verarbeitung von Steinen und Erden	107,6	112,1	97,8	101,0	- 4,0	10,0	6,1
Inland	105,2	111,6	96,1	97,7	- 5,8	9,5	5,3
Ausland	115,9	113,8	103,8	112,5	1,9	11,6	8,7

Noch: 3. Auftragseingang im Verarbeitenden Gewerbe nach Wirtschaftszweigen
 Noch: 3.1 Volumenindex
 Basis: 2000

Wirtschaftszweig	November 2003	Dagegen		MD 2003	Veränderung in %		
		Oktober 2003	November 2002		November		Jan.-Nov.
					gegenüber		
					Vor- monat	Vorj.- monat	Vorj.- zeitraum
Metallerzeugung und -bearbeitung	123,3	124,8	98,7	115,4	- 1,3	24,8	6,1
Inland	110,2	116,6	104,9	109,9	- 5,5	5,0	1,3
Ausland	148,2	140,6	86,9	125,7	5,4	70,5	15,3
Herstellung von Metallerzeugnissen	137,2	142,2	116,6	127,2	- 3,5	17,7	16,0
Inland	131,4	135,4	114,6	122,9	- 3,0	14,6	14,1
Ausland	166,2	175,8	126,2	148,4	- 5,5	31,7	24,4
Maschinenbau	108,7	106,9	101,4	102,6	1,7	7,2	7,1
Inland	111,0	104,6	104,1	104,3	6,2	6,7	4,2
Ausland	102,6	113,1	94,2	98,3	- 9,3	8,9	16,0
Herstellung von Büromaschinen, Datenverarbeitungsgeräten und -einrichtungen	214,3	192,7	163,2	107,2	11,2	31,3	8,5
Herstellung von Geräten der Elektrizitätserzeugung, -verteilung u.ä.	167,6	172,2	140,5	167,1	- 2,7	19,3	27,2
Inland	170,3	169,4	134,4	163,6	0,5	26,7	25,5
Ausland	147,5	193,5	187,6	193,7	- 23,8	- 21,3	39,8
Rundfunk-, Fernseh- und Nachrichtentechnik	91,4	91,6	91,7	93,8	- 0,2	- 0,3	11,1
Inland	79,4	73,8	76,6	76,9	7,7	3,7	2,9
Ausland	115,8	127,8	122,4	128,0	- 9,4	- 5,4	23,2
Medizin-, Mess-, Steuer- und Regelungstechnik, Optik	97,4	95,1	117,5	102,9	2,4	- 17,1	- 3,9
Inland	99,5	100,0	131,5	108,7	- 0,5	- 24,4	- 8,8
Ausland	94,8	89,3	100,8	96,0	6,3	- 6,0	3,7
Herstellung von Kraftwagen und Kraftwagenteilen	124,9	136,2	115,2	123,5	- 8,3	8,4	19,2
Sonstiger Fahrzeugbau	121,5	102,3	118,0	124,0	18,8	2,9	12,5
Inland	118,4	98,7	106,2	114,8	20,0	11,5	6,3
Ausland	197,1	191,6	411,6	352,8	2,9	- 52,1	112,0
Herstellung von Möbeln, Schmuck, Musikinstrumenten, Sportgeräten, Spielwaren und sonstigen Erzeugnissen	68,6	74,1	82,8	65,9	- 7,4	- 17,1	- 11,0
Inland	70,8	77,0	84,2	67,6	- 8,0	- 15,9	- 9,4
Ausland	46,6	45,3	68,5	49,6	2,8	- 32,0	- 28,6

Noch: 3. Auftragseingang im Verarbeitenden Gewerbe nach Wirtschaftszweigen
 3.2 Wertindex
 Basis: 2000

Wirtschaftszweig	November 2003	Dagegen		MD 2003	Veränderung in %		
		Oktober 2003	November 2002		November		Jan.-Nov.
					gegenüber		
					Vor- monat	Vorj.- monat	Vorj.- zeitraum
Textilgewerbe	105,9	104,8	118,9	106,4	1,1	- 10,9	- 7,2
Inland	102,7	104,8	113,7	106,1	- 1,9	- 9,7	- 6,5
Ausland	115,0	104,7	133,7	107,2	9,8	- 14,0	- 9,0
Bekleidungs-gewerbe	94,8	112,7	91,9	119,0	- 15,9	3,1	- 17,4
Inland	93,4	108,5	88,5	115,4	- 13,9	5,6	- 15,9
Ausland	354,6	918,4	749,1	804,2	- 61,4	- 52,7	- 44,8
Ledergewerbe	145,1	131,9	140,2	135,9	10,0	3,6	8,4
Holzgewerbe (ohne Herstellung von Möbeln)	133,7	137,1	144,8	128,7	- 2,5	- 7,6	- 2,0
Inland	120,2	118,7	110,6	108,5	1,2	8,7	5,9
Ausland	174,6	192,6	248,1	189,8	- 9,3	- 29,6	- 13,1
Papiergewerbe	141,6	143,7	137,1	130,3	- 1,5	3,3	3,5
Inland	158,7	173,8	160,9	154,6	- 8,7	- 1,3	5,2
Ausland	109,9	87,9	93,1	85,1	25,0	18,0	- 1,8
Verlags-gewerbe, Druck-gewerbe, Vervielfältigung von bespielten Ton-, Bild- und Datenträgern	208,5	204,3	141,8	166,9	2,1	47,1	25,3
Inland	194,7	196,3	131,7	158,1	- 0,8	47,8	28,1
Ausland	566,5	412,1	403,6	396,3	37,5	40,4	2,1
Chemische Industrie	132,3	130,0	114,5	129,8	1,8	15,6	8,4
Inland	143,8	140,9	111,4	132,0	2,1	29,1	16,0
Ausland	107,6	106,6	120,9	125,1	0,9	- 11,0	- 5,7
Herstellung von Gummi- und Kunststoffwaren	161,7	174,9	126,2	155,0	- 7,6	28,2	27,0
Inland	147,3	160,8	114,3	140,7	- 8,4	28,8	27,4
Ausland	228,9	240,6	181,3	221,5	- 4,9	26,3	25,9
Glas-gewerbe, Keramik, Verarbeitung von Steinen und Erden	107,4	111,5	99,5	101,1	- 3,7	7,9	3,9
Inland	104,2	109,9	97,3	97,0	- 5,1	7,1	2,7
Ausland	118,3	117,0	107,2	115,3	1,1	10,3	7,3

Noch: 3. Auftragseingang im Verarbeitenden Gewerbe nach Wirtschaftszweigen
 Noch: 3.2 Wertindex
 Basis: 2000

Wirtschaftszweig	November 2003	Dagegen		MD 2003	Veränderung in %		
		Oktober 2003	November 2002		November		Jan.-Nov.
					gegenüber		
					Vor- monat	Vorj.- monat	Vorj.- zeitraum
Metallerzeugung und -bearbeitung	125,7	127,0	98,2	117,0	- 1,0	27,9	9,9
Inland	112,6	118,7	105,4	111,9	- 5,1	6,9	3,7
Ausland	150,5	142,8	84,6	126,6	5,4	77,9	22,3
Herstellung von Metallerzeugnissen	138,8	144,0	118,0	129,3	- 3,6	17,6	16,6
Inland	132,6	136,9	115,9	124,9	- 3,2	14,4	14,9
Ausland	169,9	179,1	128,6	151,1	- 5,1	32,2	24,3
Maschinenbau	112,6	110,5	104,3	106,3	1,9	7,9	8,0
Inland	115,6	108,5	107,3	108,3	6,5	7,7	5,3
Ausland	104,7	115,9	96,4	101,0	- 9,6	8,7	16,5
Herstellung von Büromaschinen, Datenverarbeitungsgeräten und -einrichtungen	180,4	162,6	148,8	93,8	10,9	21,2	1,9
Herstellung von Geräten der Elektrizitätserzeugung, -verteilung u.ä.	167,9	172,5	140,4	166,6	- 2,7	19,6	26,5
Inland	169,9	168,9	133,7	162,3	0,6	27,1	24,5
Ausland	152,3	199,1	191,3	198,6	- 23,5	- 20,4	40,6
Rundfunk-, Fernseh- und Nachrichtentechnik	82,7	82,9	87,8	86,9	- 0,3	- 5,9	6,4
Inland	69,9	64,6	73,1	69,7	8,3	- 4,3	- 3,0
Ausland	108,4	119,9	117,8	121,7	- 9,6	- 7,9	19,9
Medizin-, Mess-, Steuer- und Regelungstechnik, Optik	99,7	97,6	120,6	105,8	2,1	- 17,3	- 3,5
Inland	101,9	102,3	135,3	111,7	- 0,4	- 24,7	- 8,6
Ausland	97,0	92,1	103,2	98,8	5,3	- 6,0	4,2
Herstellung von Kraftwagen und Kraftwagenteilen	126,8	138,0	117,5	125,2	- 8,2	7,9	18,4
Sonstiger Fahrzeugbau	123,1	103,7	119,9	125,8	18,7	2,7	12,9
Inland	119,8	99,9	107,7	116,2	19,9	11,2	6,5
Ausland	203,6	197,8	421,3	363,3	2,9	- 51,7	114,6
Herstellung von Möbeln, Schmuck, Musikinstrumenten, Sportgeräten, Spielwaren und sonstigen Erzeugnissen	71,6	77,3	86,6	69,5	- 7,3	- 17,4	- 10,3
Inland	74,0	80,4	88,3	71,4	- 7,9	- 16,2	- 8,7
Ausland	47,8	46,5	69,9	50,7	2,9	- 31,5	- 28,5

**4. Nachrichtlich: Volumenindex des Auftragseingangs im Verarbeitenden Gewerbe
in Deutschland und in Thüringen nach Hauptgruppen**
Basis: 2000

Hauptgruppe	Oktober 2003	Dagegen		MD 2003	Veränderung in %		
		September 2003	Oktober 2002		Oktober		Jan.-Okt.
					gegenüber		
		Vor- monat	Vorj.- monat		Vorj.- zeitraum		
Deutschland							
Insgesamt							
Verarbeitendes Gewerbe	103,1	103,4r	100,9	97,1	- 0,3	2,2	- 0,4
Vorleistungsgüterproduzenten	104,1	102,6r	101,1	97,5	1,5	3,0	0,3
Investitionsgüterproduzenten	102,4	104,4r	100,5	97,6	- 1,9	1,9	-
Gebrauchsgüterproduzenten	98,9	95,8r	100,3	87,0	3,2	- 1,4	- 7,3
Verbrauchsgüterproduzenten	105,2	105,7r	102,2	98,4	- 0,5	2,9	- 2,2
Inland							
Verarbeitendes Gewerbe	99,7	98,8r	97,9	93,2	0,9	1,8	- 0,7
Vorleistungsgüterproduzenten	101,9	97,8r	101,0	94,6	4,2	0,9	- 0,8
Investitionsgüterproduzenten	98,4	100,4r	94,5	93,5	- 2,0	4,1	1,1
Gebrauchsgüterproduzenten	95,1	90,6r	95,8	83,6	5,0	- 0,7	- 6,8
Verbrauchsgüterproduzenten	98,5	101,1r	100,7	91,5	- 2,6	- 2,2	- 4,3
Ausland							
Verarbeitendes Gewerbe	107,4	109,2r	104,6	102,0	- 1,6	2,7	-
Vorleistungsgüterproduzenten	107,6	110,1r	101,3	102,1	- 2,3	6,2	2,0
Investitionsgüterproduzenten	106,1	108,1r	106,1	101,4	- 1,9	-	- 0,8
Gebrauchsgüterproduzenten	107,5	107,8r	110,6	94,8	- 0,3	- 2,8	- 8,4
Verbrauchsgüterproduzenten	120,3	115,7r	105,5	113,8	4,0	14,0	2,0
Thüringen							
Insgesamt							
Verarbeitendes Gewerbe	136,6	132,7	120,9	119,3	3,0	13,1	12,0
Vorleistungsgüterproduzenten	147,2	146,0	126,0	135,3	0,8	16,8	15,2
Investitionsgüterproduzenten	135,2	127,1	121,8	110,5	6,4	11,0	11,4
Gebrauchsgüterproduzenten	78,0	81,9	82,2	72,2	- 4,8	- 5,1	- 9,9
Verbrauchsgüterproduzenten	153,3	147,8	130,9	134,0	3,7	17,1	11,7
Inland							
Verarbeitendes Gewerbe	125,4	125,5	115,4	113,8	- 0,1	8,6	11,0
Vorleistungsgüterproduzenten	146,3	145,6	121,9	132,4	0,5	20,0	16,1
Investitionsgüterproduzenten	107,6	111,3	113,3	99,0	- 3,4	- 5,1	7,1
Gebrauchsgüterproduzenten	79,1	71,3	82,6	72,6	11,0	- 4,2	- 9,6
Verbrauchsgüterproduzenten	152,7	145,5	126,4	130,8	4,9	20,8	13,7
Ausland							
Verarbeitendes Gewerbe	166,9	151,8	135,5	133,9	9,9	23,2	14,2
Vorleistungsgüterproduzenten	150,0	147,6	139,4	144,4	1,6	7,6	12,6
Investitionsgüterproduzenten	192,6	159,9	139,2	134,3	20,5	38,3	18,7
Gebrauchsgüterproduzenten	74,6	113,2	81,0	71,0	- 34,1	- 7,9	- 10,8
Verbrauchsgüterproduzenten	157,7	165,8	167,0	160,2	- 4,9	- 5,5	0,3

5. Volumenindex und Wertindex des Umsatzes im Bergbau und Verarbeitenden Gewerbe

Basis: 2000

Jahr	Jan.	Feb.	März	April	Mai	Juni	Juli	Aug.	Sep.	Okt.	Nov.	Dez.	MD	Veränderung in %		
														November		Jan.-Nov.
														gegenüber		
Vor-	Vorj.-	Vorj.-														
monat	monat	zeitraum														

Volumenindex

Insgesamt																
2000	80,1	94,0	105,4	93,5	104,4	96,4	94,6	99,8	106,6	108,7	119,3	97,3	100,0	.	.	.
2001	96,3	98,6	112,9	96,7	106,7	100,8	96,0	104,2	105,1	107,1	116,9	92,1	102,8	9,1	- 2,1	3,5
2002	94,8	97,8	110,0	109,7	100,5	105,3	100,3	105,9	116,2	117,4	119,0	97,6	106,2	1,4	1,8	3,1
2003	101,6	102,7	118,2	110,9	106,7	113,8	112,8	106,6	128,4	129,6	129,0		114,6	- 0,4	8,4	7,1
Inland																
2000	79,8	93,6	106,6	95,2	104,9	94,8	94,9	101,9	107,2	108,8	117,1	95,4	100,0	.	.	.
2001	94,6	97,1	109,7	96,8	105,7	99,2	95,9	107,6	104,9	109,9	113,7	90,4	102,1	3,4	- 2,9	2,8
2002	92,9	94,4	104,7	102,4	95,3	99,4	98,9	105,7	111,9	112,7	112,3	94,7	102,1	- 0,4	- 1,2	- 0,4
2003	96,4	96,2	111,7	107,7	105,0	110,9	108,4	103,3	121,6	120,7	118,0		109,1	- 2,3	5,1	6,1
Ausland																
2000	80,9	95,6	101,0	87,5	102,9	101,9	93,5	92,7	104,5	108,3	127,3	103,8	100,0	.	.	.
2001	102,3	103,8	124,0	96,0	110,2	106,1	96,5	92,3	105,9	97,3	128,1	98,2	105,1	31,7	0,6	6,1
2002	101,5	109,8	128,4	135,4	119,0	125,8	105,2	106,8	131,2	133,8	142,6	107,6	120,6	6,6	11,3	15,2
2003	119,8	125,6	140,9	122,3	112,7	123,9	128,5	118,2	152,6	161,0	168,0		134,0	4,3	17,8	10,0

Wertindex

Insgesamt																
2000	79,3	93,4	104,6	93,1	104,3	96,4	94,8	100,0	107,0	109,2	120,1	97,9	100,0	.	.	.
2001	97,1	99,5	114,1	98,0	108,1	102,3	97,4	105,6	106,3	108,3	117,8	92,8	103,9	8,8	- 1,9	4,7
2002	96,0	98,8	111,2	110,9	101,7	106,5	101,4	107,1	117,1	117,9	119,4	98,2	107,2	1,3	1,4	2,9
2003	102,2	103,3	118,7	112,0	107,7	114,9	113,7	107,0	128,6	128,6	127,7		115,0	- 0,7	7,0	6,4
Inland																
2000	79,2	93,1	105,9	94,8	104,7	94,8	95,0	102,0	107,5	109,1	117,7	96,1	100,0	.	.	.
2001	95,5	98,0	111,0	98,3	107,3	100,9	97,3	109,2	106,3	111,3	114,9	91,4	103,5	3,2	- 2,4	4,2
2002	94,4	95,8	106,3	103,9	96,7	100,9	100,3	107,1	113,2	113,9	113,4	95,8	103,5	- 0,5	- 1,3	- 0,4
2003	97,4	97,1	112,6	109,0	106,2	112,2	109,5	104,4	122,4	120,8	117,9		110,0	- 2,4	4,0	5,6
Ausland																
2000	79,7	94,5	100,1	87,1	102,8	101,7	93,7	92,9	105,2	109,4	128,5	104,4	100,0	.	.	.
2001	102,8	104,5	125,0	96,8	111,0	107,0	97,5	93,0	106,4	97,5	128,0	97,8	105,6	31,2	- 0,4	6,7
2002	101,5	109,4	128,6	135,5	119,0	126,5	105,2	106,9	130,6	131,8	140,6	106,5	120,2	6,6	9,8	14,2
2003	118,7	125,3	140,3	122,7	112,8	124,1	128,4	116,4	150,5	156,2	162,3		132,5	3,9	15,4	9,1

6. Umsatz im Bergbau und Verarbeitenden Gewerbe nach Hauptgruppen

6.1 Volumenindex

Basis: 2000

Jahr	Jan.	Feb.	März	April	Mai	Juni	Juli	Aug.	Sep.	Okt.	Nov.	Dez.	MD	Veränderung in %		
														November		Jan.-Nov.
														gegenüber		
														Vor- monat	Vorj.- monat	Vorj.- zeitraum

Vorleistungsgüterproduzenten

Insgesamt																
2000	80,4	90,4	103,8	89,7	107,3	100,1	102,8	105,4	109,0	106,6	114,9	89,7	100,0	.	.	.
2001	100,1	97,9	111,8	99,3	112,8	113,5	105,2	114,8	115,5	115,3	117,1	81,5	107,1	1,5	1,9	8,4
2002	100,7	99,9	111,0	115,3	111,6	115,1	115,2	115,6	124,6	123,8	122,9	94,0	112,5	- 0,7	5,0	4,4
2003	113,0	110,8	125,9	125,4	128,6	132,4	131,8	120,7	142,0	140,7	137,3		128,1	- 2,4	11,7	12,2
Inland																
2000	77,3	87,9	102,4	90,1	109,2	99,2	105,2	106,4	109,0	107,2	115,1	91,1	100,0	.	.	.
2001	98,6	94,8	109,7	99,7	111,5	112,9	106,8	117,9	112,7	114,7	113,9	80,8	106,2	- 0,7	- 1,0	7,6
2002	96,2	95,8	104,5	109,8	106,3	111,1	114,5	114,9	122,5	119,9	119,4	93,1	109,0	- 0,4	4,8	1,8
2003	107,1	103,6	119,6	121,6	127,1	130,3	131,2	117,2	139,3	139,7	135,7		124,7	- 2,8	13,7	12,9
Ausland																
2000	92,2	99,6	109,2	88,2	100,1	103,4	93,7	101,7	109,0	104,4	114,2	84,3	100,0	.	.	.
2001	105,7	109,9	119,7	98,1	117,3	115,5	99,0	102,9	125,8	117,5	128,9	84,1	110,4	9,7	12,9	11,2
2002	117,7	115,5	135,1	136,2	131,2	130,1	117,6	118,3	132,4	138,4	136,2	97,3	125,5	- 1,6	5,6	13,6
2003	135,3	138,0	149,6	139,8	134,4	140,0	134,3	133,9	152,3	144,4	143,1		140,5	- 0,9	5,1	9,7

Investitionsgüterproduzenten

Insgesamt																
2000	76,7	99,5	106,3	96,8	99,9	91,0	84,6	91,3	103,4	114,0	129,3	107,2	100,0	.	.	.
2001	91,6	96,8	116,1	87,7	99,0	86,5	84,8	87,1	96,7	95,2	123,5	102,5	97,3	29,7	- 4,4	- 2,5
2002	86,4	94,9	112,6	109,4	89,5	99,7	87,1	98,6	118,4	122,6	126,7	105,1	104,3	3,3	2,6	7,6
2003	96,1	101,1	124,2	102,0	92,6	109,0	102,9	103,1	131,2	136,4	140,7		112,7	3,2	11,0	8,2
Inland																
2000	79,9	102,3	110,7	100,9	97,3	86,7	81,9	96,3	105,7	114,7	123,3	100,3	100,0	.	.	.
2001	88,5	95,6	109,1	85,5	95,4	80,2	80,4	91,4	99,5	102,1	119,7	98,2	95,5	17,3	- 2,9	- 4,8
2002	84,4	89,2	106,7	94,0	77,5	91,4	83,5	98,2	108,3	114,4	113,2	97,8	96,5	- 1,1	- 5,4	1,3
2003	87,6	92,1	113,1	95,1	88,2	103,3	88,4	99,6	114,7	110,8	109,1		100,2	- 1,6	- 3,6	3,9
Ausland																
2000	69,9	93,5	96,7	87,9	105,4	100,4	90,5	80,5	98,5	112,3	142,1	122,3	100,0	.	.	.
2001	98,2	99,5	131,1	92,4	107,0	100,3	94,4	77,9	90,5	80,4	131,9	111,7	101,3	64,0	- 7,2	2,4
2002	90,7	107,3	125,4	142,9	115,3	117,7	95,0	99,5	140,3	140,4	155,9	121,0	120,9	11,0	18,2	20,5
2003	114,5	120,6	148,1	117,1	102,1	121,3	134,2	110,7	167,0	191,6	209,0		139,7	9,1	34,1	15,5

Noch: 6. Umsatz im Bergbau und Verarbeitenden Gewerbe nach Hauptgruppen

Noch: 6.1 Volumenindex

Basis: 2000

Jahr	Jan.	Feb.	März	April	Mai	Juni	Juli	Aug.	Sep.	Okt.	Nov.	Dez.	MD	Veränderung in %		
														November		Jan.-Nov.
														gegenüber		
Vor- monat	Vorj.- monat	Vorj.- zeitraum														

Gebrauchsgüterproduzenten

Insgesamt																		
2000	90,2	101,1	117,4	97,1	105,0	94,6	89,8	94,8	110,2	98,5	111,7	89,6	100,0	
2001	94,9	95,9	111,9	96,7	97,0	89,3	77,4	92,9	98,6	103,4	106,8	91,0	96,3	3,2	- 4,4	- 4,1	- 4,1	
2002	88,4	92,3	100,7	97,5	85,8	106,6	76,2	86,1	97,6	92,2	103,9	82,3	92,5	12,8	- 2,6	- 3,5	- 3,5	
2003	91,6	91,2	101,3	85,8	79,3	79,6	81,1	72,6	91,3	92,5	88,9		86,8	- 3,9	- 14,5	- 7,0	- 7,0	
Inland																		
2000	92,1	105,5	121,1	98,1	108,2	90,3	87,5	88,2	109,7	99,1	112,6	87,6	100,0	
2001	92,9	94,9	109,3	96,4	96,3	86,4	74,3	89,2	94,3	104,8	104,0	91,0	94,5	- 0,8	- 7,6	- 6,3	- 6,3	
2002	88,3	87,1	90,7	94,2	82,1	86,3	68,8	81,1	96,0	89,3	95,4	77,3	86,4	6,9	- 8,3	- 8,0	- 8,0	
2003	89,1	85,8	104,4	86,0	78,1	76,8	79,7	60,4	88,2	90,2	87,0		84,2	- 3,6	- 8,8	- 3,5	- 3,5	
Ausland																		
2000	83,1	84,3	103,7	93,6	93,1	110,7	98,5	119,4	112,3	96,3	108,3	96,8	100,0	
2001	102,6	99,7	121,9	97,9	99,4	100,2	89,1	106,9	114,7	98,1	117,0	90,9	103,2	19,3	8,1	4,0	4,0	
2002	88,7	112,0	137,9	110,0	100,0	182,7	103,9	104,7	103,6	102,8	135,9	101,2	115,3	32,1	16,1	11,7	11,7	
2003	100,8	111,1	89,9	85,0	83,5	89,8	86,6	118,2	102,8	100,9	95,8		96,8	- 5,0	- 29,5	- 17,0	- 17,0	

Verbrauchsgüterproduzenten

Insgesamt																		
2000	81,7	89,9	103,3	94,0	106,1	98,4	96,6	104,7	106,2	107,1	114,0	97,9	100,0	
2001	97,2	103,6	110,2	106,2	110,5	103,3	102,5	115,3	101,4	112,2	109,0	95,9	105,6	- 2,9	- 4,4	6,3	6,3	
2002	99,4	100,2	106,7	103,5	102,0	95,7	100,6	105,5	102,6	104,5	103,9	96,8	101,8	- 0,6	- 4,7	- 4,0	- 4,0	
2003	92,1	93,5	99,2	105,6	96,3	96,9	102,5	95,9	109,6	109,1	106,8		100,7	- 2,1	2,8	- 1,5	- 1,5	
Inland																		
2000	80,6	89,1	104,8	95,6	106,0	98,5	95,6	104,8	105,6	106,7	114,0	98,7	100,0	
2001	95,9	103,6	110,7	106,2	111,1	103,5	102,5	115,2	101,5	113,2	108,6	96,6	105,7	- 4,0	- 4,7	6,4	6,4	
2002	99,3	100,4	106,3	103,0	102,2	93,6	99,7	106,2	103,3	105,1	104,0	98,1	101,8	- 1,1	- 4,3	- 4,2	- 4,2	
2003	91,7	91,7	99,2	106,1	96,1	97,4	102,7	96,2	109,7	109,5	107,7		100,7	- 1,7	3,6	- 1,3	- 1,3	
Ausland																		
2000	91,8	97,7	88,7	78,4	107,2	97,7	106,3	103,7	112,6	110,9	114,8	90,3	100,0	
2001	109,9	103,6	105,6	105,9	104,5	102,3	102,2	116,2	100,0	103,1	112,2	89,2	104,6	8,8	- 2,3	5,0	5,0	
2002	99,9	98,2	111,1	107,9	100,4	115,7	109,2	99,3	95,6	98,9	102,7	83,5	101,9	3,8	- 8,5	- 2,3	- 2,3	
2003	96,3	110,0	99,0	101,3	98,0	92,9	100,6	93,0	108,9	104,9	97,9		100,3	- 6,7	- 4,6	- 3,2	- 3,2	

Noch: 6. Umsatz im Bergbau und Verarbeitenden Gewerbe nach Hauptgruppen
6.2 Wertindex
Basis: 2000

Jahr	Jan.	Feb.	März	April	Mai	Juni	Juli	Aug.	Sep.	Okt.	Nov.	Dez.	MD	Veränderung in %		
														November		Jan.-Nov.
														gegenüber		
Vor- monat	Vorj.- monat	Vorj.- zeitraum														

Vorleistungsgüterproduzenten

Insgesamt																	
2000	79,2	89,2	102,8	89,2	107,1	100,1	103,1	105,8	109,7	107,5	116,0	90,4	100,0	.	.	.	
2001	101,1	98,9	112,7	100,0	113,3	114,2	105,7	115,3	115,7	115,5	117,1	81,4	107,6	1,5	1,0	9,0	
2002	100,6	99,7	110,8	115,3	111,5	115,2	115,4	115,9	124,7	123,7	122,9	93,8	112,5	- 0,7	4,9	3,8	
2003	113,1	110,8	126,1	125,5	128,8	132,4	131,4	120,1	141,6	139,8	136,5		127,8	- 2,4	11,1	12,0	
Inland																	
2000	76,4	87,1	101,7	89,6	109,0	99,2	105,4	106,7	109,5	107,9	115,9	91,6	100,0	.	.	.	
2001	99,7	95,6	110,5	100,4	112,1	113,6	107,3	118,4	113,1	115,0	114,1	80,9	106,7	- 0,8	- 1,5	8,2	
2002	96,2	95,7	104,4	109,8	106,3	111,3	114,8	115,2	122,6	120,0	119,3	93,0	109,1	- 0,5	4,6	1,3	
2003	107,3	103,6	119,7	121,6	127,2	130,3	130,7	116,6	138,8	138,7	134,8		124,5	- 2,8	13,0	12,6	
Ausland																	
2000	89,7	97,3	107,1	87,3	100,2	103,5	94,2	102,5	110,2	106,1	116,4	85,6	100,0	.	.	.	
2001	106,7	111,2	121,1	98,8	118,1	116,3	99,8	103,3	125,4	117,1	128,6	83,4	110,8	9,8	10,5	11,8	
2002	117,0	114,8	134,7	136,0	131,0	129,9	117,9	118,8	132,6	137,9	136,0	96,9	125,3	- 1,3	5,8	12,9	
2003	134,8	137,7	149,9	140,4	134,7	140,2	134,0	133,4	152,1	143,8	142,6		140,3	- 0,9	4,8	9,7	

Investitionsgüterproduzenten

Insgesamt																	
2000	76,8	99,9	106,2	97,0	99,9	91,0	84,7	90,8	103,4	113,9	129,3	107,3	100,0	.	.	.	
2001	91,4	96,7	116,0	88,0	99,3	86,9	85,4	87,7	97,2	95,5	123,5	102,2	97,5	29,3	- 4,5	- 2,3	
2002	86,8	95,1	113,5	109,9	90,1	100,6	87,6	98,8	118,3	121,5	125,4	104,6	104,4	3,2	1,5	7,5	
2003	95,3	100,8	123,2	102,5	93,1	109,6	103,3	102,5	129,2	131,4	134,9		111,4	2,6	7,6	6,8	
Inland																	
2000	80,1	102,9	110,6	101,1	97,4	86,8	82,0	95,8	105,5	114,3	123,2	100,3	100,0	.	.	.	
2001	88,3	95,4	109,0	85,9	95,7	80,5	80,9	92,1	100,1	102,5	120,0	98,3	95,7	17,1	- 2,6	- 4,5	
2002	85,0	89,9	108,1	94,8	78,7	92,5	84,5	98,9	109,1	114,7	113,5	98,3	97,3	- 1,0	- 5,4	1,9	
2003	87,4	92,1	112,7	95,8	89,1	104,3	89,3	100,5	114,1	108,3	106,1		100,0	- 2,0	- 6,5	2,8	
Ausland																	
2000	69,7	93,3	96,7	88,1	105,3	100,1	90,5	80,2	98,8	112,8	142,4	122,3	100,0	.	.	.	
2001	97,9	99,6	131,3	92,5	107,2	100,8	95,0	78,2	91,1	80,5	131,0	110,8	101,3	62,7	- 8,0	2,5	
2002	90,8	106,3	125,1	142,5	114,8	118,2	94,3	98,7	138,2	136,2	151,0	118,3	119,5	10,9	15,2	19,1	
2003	112,2	119,5	145,8	116,8	101,7	121,0	133,6	106,6	162,0	181,2	197,0		136,1	8,7	30,4	13,8	

Noch: 6. Umsatz im Bergbau und Verarbeitenden Gewerbe nach Hauptgruppen

Noch: 6.2 Wertindex

Basis: 2000

Jahr	Jan.	Feb.	März	April	Mai	Juni	Juli	Aug.	Sep.	Okt.	Nov.	Dez.	MD	Veränderung in %		
														November		Jan.-Nov.
														gegenüber		
														Vor- monat	Vorj.- monat	Vorj.- zeitraum

Gebrauchsgüterproduzenten

Insgesamt																
2000	89,4	100,2	116,7	96,8	104,8	94,5	90,0	95,1	110,6	99,1	112,6	90,2	100,0	.	.	.
2001	96,2	97,3	113,8	98,5	98,9	91,2	79,1	94,8	100,7	105,8	109,1	93,0	98,2	3,2	- 3,0	- 2,2
2002	90,9	94,8	103,7	100,5	88,4	109,6	78,3	89,0	100,9	95,2	107,3	85,0	95,3	12,8	- 1,6	- 2,5
2003	94,7	94,6	104,9	89,2	82,3	82,8	84,3	75,4	94,9	95,1	91,2		90,0	- 4,1	- 15,0	- 6,5
Inland																
2000	91,3	104,6	120,3	97,7	107,9	90,2	87,8	88,5	110,0	99,7	113,6	88,4	100,0	.	.	.
2001	94,1	96,4	111,1	98,1	98,2	88,2	75,9	91,1	96,4	107,3	106,5	93,2	96,4	- 0,7	- 6,2	- 4,3
2002	91,1	89,6	93,7	97,3	84,8	89,3	71,0	84,0	99,5	92,5	98,7	80,0	89,3	6,8	- 7,3	- 6,8
2003	92,4	89,3	108,2	89,6	81,4	80,3	83,2	62,9	92,1	92,8	89,4		87,4	- 3,6	- 9,4	- 3,0
Ausland																
2000	82,5	83,8	103,1	93,2	93,0	110,8	98,6	119,7	112,7	96,7	108,7	97,1	100,0	.	.	.
2001	103,9	100,9	124,0	99,8	101,3	102,2	91,1	108,9	116,8	100,1	119,0	92,4	105,0	18,8	9,4	5,9
2002	90,2	114,2	141,4	112,5	102,3	185,9	105,7	107,4	106,2	105,3	139,6	104,0	117,9	32,6	17,3	12,2
2003	103,2	114,6	92,7	87,6	85,6	92,4	88,3	122,0	105,7	103,8	98,1		99,5	- 5,5	- 29,8	- 16,5

Verbrauchsgüterproduzenten

Insgesamt																
2000	80,5	88,8	102,0	93,1	105,7	98,3	96,7	105,2	107,0	107,8	115,3	99,4	100,0	.	.	.
2001	99,1	105,8	114,0	110,1	115,3	107,9	106,3	119,4	105,2	116,2	112,5	99,1	109,2	- 3,1	- 2,4	10,1
2002	103,6	104,2	110,6	107,6	105,8	99,0	103,9	109,1	105,8	108,0	107,0	99,8	105,4	- 0,9	- 4,9	- 3,9
2003	95,1	96,1	102,0	108,9	99,1	100,0	105,9	99,2	113,4	113,3	110,7		104,0	- 2,3	3,4	- 1,8
Inland																
2000	79,6	88,1	103,6	94,8	105,6	98,4	95,8	105,3	106,3	107,3	115,1	100,2	100,0	.	.	.
2001	97,8	105,8	114,6	110,2	116,1	108,2	106,5	119,5	105,4	117,3	112,3	99,9	109,5	- 4,2	- 2,4	10,3
2002	103,8	104,6	110,3	107,2	106,2	96,9	103,2	110,0	106,6	108,8	107,3	101,4	105,5	- 1,3	- 4,4	- 4,0
2003	94,9	94,5	102,0	109,5	99,2	100,6	106,3	99,6	113,6	113,9	111,8		104,2	- 1,8	4,2	- 1,6
Ausland																
2000	89,9	95,8	87,2	77,4	106,3	97,1	106,1	104,4	114,2	112,9	116,9	91,9	100,0	.	.	.
2001	111,8	105,7	108,8	109,3	107,9	105,1	104,9	119,3	103,0	105,5	114,8	91,0	107,3	8,8	- 1,8	7,9
2002	101,9	100,3	113,7	111,1	102,7	118,5	110,7	100,7	97,9	100,5	104,3	84,6	103,9	3,8	- 9,1	- 2,8
2003	97,4	111,8	101,2	103,0	98,8	94,2	102,1	94,4	111,6	107,3	99,8		102,0	- 7,0	- 4,4	- 3,5

7. Umsatz im Bergbau und Verarbeitenden Gewerbe nach Wirtschaftszweigen

7.1 Volumenindex

Basis: 2000

Wirtschaftszweig	November 2003	Dagegen		MD 2003	Veränderung in %		
		Oktober 2003	November 2002		November		Jan.-Nov.
					gegenüber		
		Vor- monat	Vorj.- monat		Vorj.- zeitraum		
Gewinnung von Steinen und Erden, sonstiger Bergbau	91,7	100,0	115,2	85,9	- 8,3	- 20,4	- 11,4
Inland	94,8	103,4	119,1	88,8	- 8,3	- 20,4	- 9,7
Ausland	-	-	2,5	-	-	-100,0	-100,0
Ernährungsgewerbe	120,2	123,6	116,8	117,0	- 2,8	2,9	6,6
Inland	119,9	122,5	115,9	115,6	- 2,1	3,5	6,0
Ausland	124,2	140,4	130,4	138,5	- 11,6	- 4,8	14,9
Textilgewerbe	101,1	103,6	99,7	96,1	- 2,4	1,3	- 5,2
Inland	100,5	103,1	100,8	96,1	- 2,5	- 0,2	- 4,7
Ausland	102,7	105,3	96,4	95,8	- 2,4	6,5	- 6,9
Bekleidungsgewerbe	69,0	65,2	85,6	75,5	5,8	- 19,4	- 16,3
Inland	69,2	64,3	84,1	74,8	7,6	- 17,7	- 14,0
Ausland	62,7	90,1	128,8	96,0	- 30,4	- 51,3	- 47,8
Ledergewerbe	133,1	126,2	132,9	128,6	5,5	0,2	13,4
Holzgewerbe (ohne Herstellung von Möbeln)	137,9	137,8	146,4	124,1	0,1	- 5,8	0,7
Inland	119,6	119,2	105,5	103,6	0,3	13,3	9,5
Ausland	196,2	196,8	276,3	189,3	- 0,3	- 29,0	- 11,6
Papiergewerbe	150,2	156,2	149,5	141,5	- 3,8	0,5	4,8
Inland	167,5	174,5	166,1	157,6	- 4,0	0,8	4,8
Ausland	112,0	115,8	112,6	105,9	- 3,3	- 0,6	5,0
Verlagsgewerbe, Druckgewerbe, Vervielfältigung von bespielten Ton-, Bild- und Datenträgern	124,9	120,5	107,3	106,3	3,6	16,4	5,5
Inland	123,7	118,4	106,8	104,0	4,5	15,9	4,8
Ausland	140,0	147,3	114,5	135,5	- 4,9	22,3	12,6
Chemische Industrie	130,4	140,6	130,7	132,4	- 7,3	- 0,2	3,5
Inland	140,7	154,4	132,0	132,9	- 8,9	6,6	10,1
Ausland	108,5	111,5	127,8	131,3	- 2,6	- 15,1	- 8,3
Herstellung von Gummi- und Kunststoffwaren	146,7	154,0	128,7	135,5	- 4,7	14,0	20,0
Inland	133,9	145,2	120,3	124,1	- 7,8	11,3	19,5
Ausland	207,0	195,4	167,9	189,3	6,0	23,3	21,8

Noch: 7. Umsatz im Bergbau und Verarbeitenden Gewerbe nach Wirtschaftszweigen
 Noch: 7.1 Volumenindex
 Basis: 2000

Wirtschaftszweig	November 2003	Dagegen		MD 2003	Veränderung in %		
		Oktober 2003	November 2002		November		Jan.-Nov.
					gegenüber		
					Vor- monat	Vorj.- monat	Vorj.- zeitraum
Glasgewerbe, Keramik, Verarbeitung von Steinen und Erden	99,9	109,7	98,1	96,4	- 9,0	1,8	1,3
Inland	96,4	106,1	93,6	91,5	- 9,2	2,9	0,0
Ausland	121,4	132,1	125,8	126,3	- 8,1	- 3,5	7,5
Metallerzeugung und -bearbeitung	133,9	135,8	109,4	127,0	- 1,4	22,4	14,7
Inland	131,0	141,6	112,3	126,4	- 7,4	16,7	8,8
Ausland	138,8	125,8	104,4	128,0	10,3	32,9	26,4
Herstellung von Metallerzeugnissen	141,6	143,9	118,9	127,2	- 1,5	19,1	14,9
Inland	136,4	138,1	114,9	123,1	- 1,2	18,8	14,6
Ausland	168,8	174,1	140,0	148,5	- 3,0	20,5	16,0
Maschinenbau	109,4	108,5	102,5	106,9	0,8	6,8	7,2
Inland	105,0	109,7	108,1	108,6	- 4,3	- 2,8	6,3
Ausland	121,7	105,1	86,6	101,9	15,7	40,6	9,9
Herstellung von Büromaschinen, Datenverarbeitungsgeräten und -einrichtungen	214,1	191,3	161,9	104,8	12,0	32,2	6,4
Herstellung von Geräten der Elektrizitätserzeugung, -verteilung u.ä.	163,4	155,5	139,4	149,1	5,1	17,2	20,9
Inland	166,2	153,9	135,0	146,7	8,0	23,1	19,7
Ausland	141,6	168,7	174,6	168,6	- 16,1	- 18,9	29,6
Rundfunk-, Fernseh- und Nachrichtentechnik	101,5	93,4	91,5	92,9	8,6	10,9	9,5
Inland	93,5	89,4	99,8	91,6	4,5	- 6,4	1,7
Ausland	114,7	100,0	77,8	95,0	14,7	47,5	24,6
Medizin-, Mess-, Steuer- und Regelungstechnik, Optik	103,5	106,1	145,1	112,9	- 2,5	- 28,7	- 12,6
Inland	104,0	107,4	147,9	113,2	- 3,2	- 29,7	- 12,3
Ausland	102,7	104,1	141,0	112,3	- 1,3	- 27,1	- 13,0
Herstellung von Kraftwagen und Kraftwagenteilen	130,2	135,3	116,7	121,1	- 3,8	11,6	16,3
Sonstiger Fahrzeugbau	109,9	112,3	107,0	139,5	- 2,2	2,7	20,4
Inland	103,0	99,1	102,5	134,1	4,0	0,5	18,5
Ausland	300,3	478,8	232,3	286,6	- 37,3	29,3	53,6
Herstellung von Möbeln, Schmuck, Musikinstrumenten, Sportgeräten, Spielwaren und sonstigen Erzeugnissen	99,4	103,2	105,8	90,1	- 3,7	- 6,1	- 1,7
Inland	96,4	100,7	101,1	87,5	- 4,2	- 4,6	- 0,9
Ausland	122,9	123,2	143,6	111,2	- 0,3	- 14,4	- 6,4

Noch: 7. Umsatz im Bergbau und Verarbeitenden Gewerbe nach Wirtschaftszweigen
 7.2 Wertindex
 Basis: 2000

Wirtschaftszweig	November 2003	Dagegen		MD 2003	Veränderung in %		
		Oktober 2003	November 2002		November	Jan.-Nov.	Vorj.- zeitraum
					gegenüber		
		Vor- monat	Vorj.- monat				
Gewinnung von Steinen und Erden, sonstiger Bergbau	93,3	102,0	119,5	88,3	- 8,5	- 21,9	- 11,6
Inland	96,5	105,5	123,5	91,4	- 8,5	- 21,9	- 10,1
Ausland	-	-	2,4	-	-	-100,0	-100,0
Ernährungsgewerbe	126,0	129,6	121,5	121,9	- 2,8	3,7	6,7
Inland	125,9	128,7	120,8	120,6	- 2,1	4,2	6,1
Ausland	127,6	144,4	132,2	140,8	- 11,6	- 3,5	15,5
Textilgewerbe	102,3	104,7	102,5	98,4	- 2,3	- 0,2	- 5,3
Inland	102,0	104,4	102,6	97,9	- 2,2	- 0,5	- 4,8
Ausland	103,1	105,8	102,2	100,0	- 2,5	0,9	- 6,5
Bekleidungsgewerbe	69,2	65,8	85,7	75,5	5,1	- 19,3	- 16,6
Inland	69,4	65,0	84,1	74,8	6,8	- 17,5	- 14,3
Ausland	63,3	90,8	130,1	97,2	- 30,3	- 51,4	- 47,7
Ledergewerbe	136,6	130,2	137,1	131,9	4,9	- 0,4	12,9
Holzgewerbe (ohne Herstellung von Möbeln)	133,0	133,1	144,2	120,6	- 0,1	- 7,8	- 0,2
Inland	114,0	113,7	102,5	99,4	0,3	11,3	8,5
Ausland	193,2	195,1	276,6	188,1	- 0,9	- 30,1	- 12,0
Papiergewerbe	138,5	143,0	139,5	131,3	- 3,2	- 0,7	4,1
Inland	159,7	164,9	159,7	151,2	- 3,2	- 0,0	5,2
Ausland	91,3	94,3	94,5	87,1	- 3,2	- 3,4	0,2
Verlagsgewerbe, Druckgewerbe, Vervielfältigung von bespielten Ton-, Bild- und Datenträgern	124,8	120,6	104,9	104,8	3,5	18,9	4,9
Inland	123,7	118,4	104,3	102,4	4,5	18,7	4,2
Ausland	138,1	147,2	113,5	134,4	- 6,2	21,7	11,4
Chemische Industrie	129,9	139,8	132,0	133,4	- 7,1	- 1,6	3,0
Inland	140,1	153,2	133,8	134,3	- 8,5	4,7	9,5
Ausland	108,2	111,5	128,1	131,5	- 3,0	- 15,6	- 8,8
Herstellung von Gummi- und Kunststoffwaren	149,2	156,8	131,3	138,7	- 4,9	13,6	20,5
Inland	135,5	147,3	122,4	126,6	- 8,0	10,7	20,0
Ausland	213,9	201,8	173,1	195,5	6,0	23,5	22,3

Noch: 7. Umsatz im Bergbau und Verarbeitenden Gewerbe nach Wirtschaftszweigen
 Noch: 7.2 Wertindex
 Basis: 2000

Wirtschaftszweig	November 2003	Dagegen		MD 2003	Veränderung in %		
		Oktober 2003	November 2002		November		Jan.-Nov.
					gegenüber		
					Vor- monat	Vorj.- monat	Vorj.- zeitraum
Glasgewerbe, Keramik, Verarbeitung von Steinen und Erden	98,8	108,3	98,3	95,7	- 8,8	0,5	- 0,5
Inland	94,7	104,0	93,2	90,2	- 9,0	1,5	- 2,0
Ausland	124,0	134,9	129,5	129,1	- 8,1	- 4,3	6,3
Metallerzeugung und -bearbeitung	136,7	138,2	108,7	128,9	- 1,1	25,8	18,7
Inland	134,1	144,3	112,6	128,8	- 7,1	19,0	11,3
Ausland	141,3	127,8	101,8	129,1	10,6	38,8	34,1
Herstellung von Metallerzeugnissen	143,1	145,7	120,4	129,4	- 1,8	18,8	15,5
Inland	137,4	139,6	116,2	125,2	- 1,6	18,3	15,4
Ausland	172,5	177,3	142,6	151,3	- 2,7	21,0	16,0
Maschinenbau	113,2	112,3	105,4	110,7	0,8	7,4	8,2
Inland	109,2	113,9	111,5	112,9	- 4,1	- 2,0	7,4
Ausland	124,3	107,7	88,4	104,6	15,4	40,6	10,5
Herstellung von Büromaschinen, Datenverarbeitungsgeräten und -einrichtungen	180,3	161,4	147,6	91,6	11,7	22,1	- 0,1
Herstellung von Geräten der Elektrizitätserzeugung, -verteilung u.ä.	163,9	155,8	139,2	148,6	5,2	17,7	20,3
Inland	166,1	153,5	134,3	145,6	8,2	23,7	18,9
Ausland	146,0	173,6	178,3	172,8	- 15,9	- 18,1	30,3
Rundfunk-, Fernseh- und Nachrichtentechnik	91,9	84,1	87,7	85,6	9,3	4,7	4,5
Inland	82,1	78,3	95,5	82,9	4,9	- 14,0	- 4,2
Ausland	107,9	93,6	75,0	90,2	15,3	43,9	21,0
Medizin-, Mess-, Steuer- und Regelungstechnik, Optik	106,0	108,8	149,2	116,1	- 2,6	- 29,0	- 12,2
Inland	106,5	109,9	152,2	116,5	- 3,1	- 30,0	- 12,0
Ausland	105,2	107,2	144,8	115,5	- 1,8	- 27,3	- 12,6
Herstellung von Kraftwagen und Kraftwagenteilen	132,2	137,1	119,1	122,8	- 3,6	11,0	15,5
Sonstiger Fahrzeugbau	111,3	114,2	108,8	141,3	- 2,5	2,3	20,6
Inland	104,2	100,5	104,1	135,8	3,7	0,0	18,5
Ausland	309,9	494,0	237,5	295,3	- 37,3	30,5	55,6
Herstellung von Möbeln, Schmuck, Musikinstrumenten, Sportgeräten, Spielwaren und sonstigen Erzeugnissen	103,2	107,1	110,6	94,6	- 3,6	- 6,7	- 1,1
Inland	100,3	104,6	106,1	92,1	- 4,2	- 5,5	- 0,3
Ausland	126,7	127,0	147,0	114,3	- 0,2	- 13,8	- 6,0

8. Auftragseingang im Bauhauptgewerbe

8.1 Volumenindex

Basis: 2000

Jahr	Jan.	Feb.	März	April	Mai	Juni	Juli	Aug.	Sep.	Okt.	Nov.	Dez.	MD	Veränderung in %		
														November		Jan.-Nov.
														gegenüber		
														Vor- monat	Vorj.- monat	Vorj.- zeitraum

Bauhauptgewerbe ¹⁾

2000	58,3	95,6	121,5	105,0	115,3	129,8	119,2	113,3	104,1	88,9	80,3	68,8	100,0	- 9,7	- 28,5	- 10,6
2001	51,6	60,9	88,1	91,0	107,0	127,1	104,9	104,0	95,4	83,5	73,7	53,6	86,7	- 11,7	- 8,1	- 12,7
2002	36,0	63,7	81,4	87,3	96,4	93,9	93,0	92,8	88,1	70,2	73,0	60,2	78,0	3,9	- 1,1	- 11,3
2003	47,2	47,2	69,7	74,0	85,3	86,3	77,1	80,1	81,8	67,4	60,5		70,6	- 10,2	- 17,1	- 11,3

Hochbau

2000	70,5	68,5	112,7	120,0	128,6	129,0	109,5	110,7	91,6	95,1	81,9	82,0	100,0	- 13,9	- 39,0	- 23,1
2001	70,5	75,9	90,4	84,0	105,3	139,4	83,9	91,7	88,6	83,0	84,5	56,0	87,8	1,9	3,3	- 10,8
2002	38,4	71,8	80,8	83,3	82,4	82,6	77,3	83,8	80,1	66,8	52,4	65,6	72,1	- 21,6	- 38,0	- 19,8
2003	56,0	47,1	61,0	75,2	72,6	67,5	67,2	77,5	72,3	60,9	56,5		64,9	- 7,2	7,9	- 10,7

Wohnungsbau

2000	65,9	90,5	125,8	137,9	141,0	135,8	96,7	99,1	81,5	101,4	65,2	59,1	100,0	- 35,7	- 36,8	- 31,2
2001	39,4	65,9	88,9	77,7	97,3	120,9	70,5	89,8	70,2	73,9	53,4	36,5	73,7	- 27,7	- 18,1	- 25,7
2002	35,9	35,7	69,4	63,6	74,0	63,3	58,2	65,4	58,2	50,9	39,6	42,4	54,7	- 22,2	- 25,8	- 27,6
2003	26,7	29,9	47,8	47,2	43,5	46,5	57,8	43,0	59,7	50,4	35,4		44,4	- 29,8	- 10,7	- 20,6

sonstiger Hochbau

2000	73,2	55,5	104,9	109,4	121,2	124,9	117,0	117,6	97,6	91,3	91,7	95,5	100,0	0,4	- 39,9	- 17,1
2001	89,0	81,7	91,3	87,8	110,1	150,3	91,7	92,8	99,5	88,3	103,0	67,6	96,1	16,5	12,3	- 1,7
2002	39,8	93,2	87,5	94,9	87,4	94,0	88,6	94,6	93,0	76,2	59,9	79,3	82,4	- 21,4	- 41,8	- 16,2
2003	73,4	57,4	68,9	91,9	90,0	80,0	72,8	98,1	79,8	67,3	69,1		77,1	2,7	15,3	- 6,7

1) Vorbereitende Baustellenarbeiten, Hoch- und Tiefbau

Noch: 8. Auftragseingang im Bauhauptgewerbe
 Noch: 8.1 Volumenindex
 Basis: 2000

Jahr	Jan.	Feb.	März	April	Mai	Juni	Juli	Aug.	Sep.	Okt.	Nov.	Dez.	MD	Veränderung in %		
														November		Jan.-Nov.
														gegenüber		
														Vor- monat	Vorj.- monat	Vorj.- zeitraum

Tiefbau

2000	48,1	118,4	128,8	92,3	104,2	130,5	127,3	115,5	114,5	83,7	78,9	57,7	100,0	- 5,7	- 15,8	3,2
2001	35,7	48,4	86,1	96,9	108,4	116,7	122,6	114,3	101,2	84,0	64,7	51,6	85,9	- 23,0	- 18,1	- 14,3
2002	34,0	56,9	81,9	90,7	108,1	103,4	106,2	100,4	94,9	73,1	90,2	55,6	83,0	23,5	39,6	- 4,0
2003	39,8	47,2	76,9	73,0	95,8	102,1	85,3	82,3	89,8	72,7	63,8		75,3	- 12,2	- 29,3	- 11,8

Straßenbau

2000	37,9	50,5	100,7	90,7	104,4	143,4	174,2	148,6	147,8	91,2	69,6	40,9	100,0	- 23,7	3,2	- 6,3
2001	25,2	39,6	61,1	109,8	156,3	149,7	160,7	153,6	115,0	109,8	49,8	35,2	97,2	- 54,7	- 28,5	- 2,5
2002	30,2	56,5	80,8	83,6	147,6	124,3	122,2	137,3	87,1	55,1	130,2	41,7	91,4	136,3	161,8	- 6,7
2003	27,0	47,5	88,4	78,5	110,3	107,6	78,5	90,8	76,4	59,3	47,7		73,8	- 19,6	- 63,4	- 23,0

sonstiger Tiefbau

2000	53,4	152,9	143,2	93,1	104,1	123,9	103,4	98,7	97,5	79,9	83,7	66,2	100,0	4,7	- 22,0	8,9
2001	41,1	52,8	98,9	90,3	84,0	99,9	103,2	94,3	94,1	70,8	72,3	60,0	80,1	2,1	- 13,7	- 20,5
2002	36,0	57,1	82,4	94,4	88,0	92,8	98,0	81,7	98,8	82,2	69,8	62,7	78,7	- 15,0	- 3,3	- 2,3
2003	46,3	47,1	71,1	70,2	88,5	99,3	88,8	77,9	96,7	79,6	72,0		76,1	- 9,5	3,1	- 5,0

Noch: 8. Auftragseingang im Bauhauptgewerbe
8.2 Wertindex
Basis: 2000

Jahr	Jan.	Feb.	März	April	Mai	Juni	Juli	Aug.	Sep.	Okt.	Nov.	Dez.	MD	Veränderung in %		
														November		Jan.-Nov.
														gegenüber		
														Vor- monat	Vorj.- monat	Vorj.- zeitraum

Bauhauptgewerbe ¹⁾

2000	58,4	95,5	121,3	104,9	115,3	129,7	119,0	113,5	104,2	89,0	80,4	68,8	100,0	- 9,6	- 28,5	- 10,4
2001	51,6	60,8	88,0	91,1	107,1	126,9	105,1	103,7	95,0	83,2	73,1	53,2	86,6	- 12,1	- 9,1	- 12,9
2002	35,7	63,1	80,6	86,5	95,8	93,3	92,3	92,3	87,5	69,6	73,0	60,0	77,5	4,9	- 0,1	- 11,8
2003	47,1	47,2	69,7	74,0	85,3	86,3	77,0	79,7	81,4	67,0	60,2		70,5	- 10,1	- 17,6	- 10,9

Hochbau

2000	70,9	68,6	112,8	120,2	128,8	129,1	109,6	110,6	91,5	94,9	81,4	81,6	100,0	- 14,2	- 39,6	- 23,6
2001	70,2	75,2	89,6	83,3	104,0	137,7	82,8	90,1	87,1	81,6	83,2	55,1	86,7	2,0	2,1	- 11,9
2002	37,7	70,6	79,3	81,8	81,2	81,4	76,2	82,6	79,0	65,9	51,9	65,0	71,1	- 21,3	- 37,6	- 20,0
2003	55,6	46,9	60,7	74,9	72,4	67,2	66,8	77,1	71,8	60,6	56,3		64,6	- 7,1	8,5	- 9,8

Wohnungsbau

2000	66,3	90,7	126,1	138,2	141,1	136,0	96,8	98,9	81,3	101,2	64,8	58,7	100,0	- 36,0	- 37,7	- 31,6
2001	39,1	65,3	88,1	77,0	96,0	119,3	69,6	88,0	68,8	72,4	52,2	35,7	72,6	- 27,9	- 19,3	- 26,8
2002	35,1	34,8	67,6	61,9	72,6	62,1	57,1	64,2	57,1	50,0	39,0	41,7	53,6	- 22,0	- 25,4	- 28,0
2003	26,3	29,4	47,0	46,4	42,8	45,7	56,8	42,3	58,7	49,6	35,0		43,6	- 29,4	- 10,2	- 20,2

sonstiger Hochbau

2000	73,6	55,5	105,0	109,5	121,5	125,1	117,2	117,5	97,5	91,2	91,3	95,1	100,0	0,1	- 40,4	- 17,6
2001	88,6	81,0	90,5	87,0	108,8	148,6	90,7	91,4	98,0	87,0	101,5	66,6	95,0	16,7	11,2	- 2,9
2002	39,3	91,8	86,2	93,5	86,4	92,9	87,5	93,6	92,0	75,4	59,5	78,8	81,4	- 21,0	- 41,3	- 16,3
2003	72,9	57,2	68,7	91,6	89,8	79,8	72,6	97,6	79,4	66,9	68,8		76,8	2,8	15,5	- 5,9

1) Vorbereitende Baustellenarbeiten, Hoch- und Tiefbau

Noch: 8. Auftragseingang im Bauhauptgewerbe
 Noch: 8.2 Wertindex
 Basis: 2000

Jahr	Jan.	Feb.	März	April	Mai	Juni	Juli	Aug.	Sep.	Okt.	Nov.	Dez.	MD	Veränderung in %		
														November		Jan.-Nov.
														gegenüber		
														Vor- monat	Vorj.- monat	Vorj.- zeitraum

gewerblicher Hochbau

2000	78,3	55,1	104,8	107,5	135,7	119,6	115,1	126,3	104,4	82,6	89,9	80,7	100,0	8,9	- 35,6	- 17,2
2001	91,9	76,6	98,1	90,4	110,0	134,9	85,1	83,1	82,6	92,0	93,9	59,0	91,5	2,0	4,5	- 7,2
2002	33,9	98,2	74,3	88,1	64,9	85,4	72,9	87,1	84,1	60,3	51,5	76,2	73,1	- 14,5	- 45,1	- 22,9
2003	74,7	68,2	56,4	66,1	79,0	65,0	72,5	97,5	73,2	60,4	58,8		70,2	- 2,6	14,1	- 3,6

öffentlicher Hochbau

2000	63,3	56,4	105,3	113,7	90,5	137,0	121,8	98,4	82,7	110,1	94,5	126,4	100,0	- 14,2	- 48,4	- 18,4
2001	81,4	90,6	74,1	79,7	106,2	178,2	102,8	109,3	131,3	76,0	118,0	83,2	102,6	55,3	24,9	6,9
2002	50,9	77,9	112,1	105,3	132,9	109,1	119,1	107,6	109,1	108,1	76,9	84,6	99,5	- 28,9	- 34,8	- 3,4
2003	69,1	33,3	95,1	146,6	112,9	111,5	72,6	97,6	92,9	80,9	90,3		91,2	11,6	17,4	- 9,6

Noch: 8. Auftragseingang im Bauhauptgewerbe
 Noch: 8.2 Wertindex
 Basis: 2000

Jahr	Jan.	Feb.	März	April	Mai	Juni	Juli	Aug.	Sep.	Okt.	Nov.	Dez.	MD	Veränderung in %		
														November		Jan.-Nov.
														gegenüber		
														Vor- monat	Vorj.- monat	Vorj.- zeitraum

Tiefbau

2000	48,0	118,2	128,5	92,0	103,9	130,1	126,8	115,9	114,9	84,0	79,6	58,1	100,0	- 5,3	- 14,9	4,3
2001	36,0	48,7	86,7	97,7	109,7	117,9	123,9	115,1	101,7	84,5	64,6	51,6	86,5	- 23,5	- 18,8	- 13,6
2002	34,1	56,8	81,7	90,5	108,1	103,3	105,9	100,5	94,6	72,8	90,8	55,7	82,9	24,8	40,5	- 4,8
2003	39,9	47,5	77,4	73,4	96,3	102,5	85,6	82,0	89,5	72,5	63,6		75,5	- 12,3	- 30,0	- 11,6

Straßenbau

2000	37,3	50,1	99,9	90,1	103,9	142,7	173,3	149,6	148,8	91,8	70,9	41,6	100,0	- 22,8	7,0	- 3,3
2001	25,7	40,4	62,4	112,1	160,1	153,2	164,5	157,3	117,8	112,4	50,7	35,8	99,4	- 54,9	- 28,5	- 0,2
2002	30,8	57,6	82,3	85,2	149,9	126,2	124,1	139,3	88,3	55,9	132,5	42,5	92,9	137,0	161,5	- 7,3
2003	27,5	48,5	90,2	80,1	112,2	109,5	79,9	91,4	76,8	59,6	47,8		74,9	- 19,8	- 63,9	- 23,2

sonstiger Tiefbau

2000	53,4	152,8	143,0	93,0	103,9	123,7	103,2	98,8	97,6	80,0	84,0	66,5	100,0	5,0	- 21,8	8,8
2001	41,2	52,9	99,0	90,4	84,0	99,9	103,2	93,7	93,6	70,3	71,7	59,5	80,0	2,0	- 14,6	- 20,6
2002	35,7	56,3	81,4	93,2	86,8	91,6	96,7	80,8	97,8	81,3	69,6	62,5	77,8	- 14,4	- 2,9	- 3,2
2003	46,2	46,9	70,8	70,0	88,2	98,9	88,5	77,3	95,9	79,0	71,6		75,8	- 9,4	2,8	- 4,4

gewerblicher Tiefbau

2000	67,3	243,2	194,7	75,8	74,4	101,1	84,9	82,4	89,5	76,9	58,9	51,0	100,0	- 23,4	- 41,8	9,3
2001	46,8	55,0	93,8	81,4	62,5	77,4	84,6	73,6	74,3	56,1	54,2	32,7	66,1	- 3,4	- 8,0	- 33,9
2002	28,3	59,2	51,7	107,6	63,4	58,5	86,4	79,5	82,7	49,0	61,1	35,6	63,6	24,7	12,8	- 4,3
2003	29,7	36,5	72,2	59,3	91,2	102,0	72,7	75,5	96,9	65,8	70,5		70,2	7,1	15,4	6,2

sonstiger öffentlicher Tiefbau

2000	41,2	73,2	97,5	108,2	129,8	143,6	119,2	113,3	104,8	82,7	106,1	80,1	100,0	28,2	- 6,0	8,3
2001	36,3	51,0	103,5	98,3	103,0	119,7	119,6	111,3	110,5	82,9	87,2	83,1	92,2	5,2	- 17,9	- 8,6
2002	42,3	53,9	107,5	80,5	107,5	120,7	105,9	81,9	111,1	109,8	77,2	86,2	90,4	- 29,7	- 11,5	- 2,5
2003	60,6	56,2	69,6	79,4	85,5	96,2	102,4	78,9	95,1	90,6	72,7		80,7	- 19,8	- 5,8	- 11,1