

# Statistischer Bericht

E II - vj 4 / 03  
E III - vj 4 / 03

**Bauhaupt- und Ausbaugewerbe  
in Thüringen  
Januar 2002 - Dezember 2003  
nach Kreisen**

---

Bestell - Nr. 05 202

Thüringer Landesamt für Statistik



Herausgeber:  
Thüringer Landesamt für Statistik  
Europaplatz 3, 99091 Erfurt  
Postfach 90 01 63, 99104 Erfurt

Telefon: 0361 37-84642/84647  
Telefax: 0361 37-84699  
Internet: <http://www.tls.thueringen.de>  
E-Mail: [auskunft@tls.thueringen.de](mailto:auskunft@tls.thueringen.de)

Auskunft erteilt:  
Referat: Produzierendes Gewerbe,  
Bautätigkeit  
Telefon: 03681 440-506

Herausgegeben im März 2004

Heft-Nr.: 95 / 04  
Preis: 5,00 EUR

© Thüringer Landesamt für Statistik, Erfurt, 2004

Für nichtgewerbliche Zwecke sind Vervielfältigung und unentgeltliche Verbreitung, auch auszugsweise, mit Quellenangabe gestattet. Die Verbreitung, auch auszugsweise, über elektronische Systeme/Datenträger bedarf der vorherigen Zustimmung. Alle übrigen Rechte bleiben vorbehalten.

Dieser Bericht ist auch auf Diskette erhältlich.

## Inhaltsverzeichnis

	Seite
<b>Vorbemerkungen</b>	2
<b>Grafiken</b>	
Gesamtumsatz je Beschäftigten des Bauhauptgewerbes Januar bis Dezember 2003 nach Kreisen	5
Gesamtumsatz je Beschäftigten des Ausbaugewerbes Januar bis Dezember 2003 nach Kreisen	6
<b>Tabellen</b>	
1. Gesamtübersicht über das Baugewerbe nach Vierteljahren und Kreisen	7
2. Gesamtübersicht über das Bauhauptgewerbe nach Monaten und Kreisen	13
3. Baugewerblicher Umsatz im Bauhauptgewerbe Januar bis Dezember 2003 nach Art der Bauten bzw. Auftraggebern und Kreisen in 1000 EUR	25
4. Gesamtübersicht über das Ausbaugewerbe nach Vierteljahren und Kreisen	26

## Vorbemerkungen

### Ziel der Statistik

Die Monatsberichte im Bauhauptgewerbe und die Vierteljahresberichte im Ausbaugewerbe dienen der kurzfristigen Beurteilung der konjunkturellen Lage des Baumarktes. Die Ergebnisse der Statistik sind ein wichtiges Material für die Arbeit der gesetzgebenden Körperschaften, der Bundes- und der Landesregierung, der Verbände, der Kammern sowie sonstiger Institutionen und bilden eine unentbehrliche Grundlage für zahlreiche wirtschaftspolitische Entscheidungen.

### Rechtsgrundlagen

Rechtsgrundlage für die Erhebungen ist das Gesetz über die Statistik im Produzierenden Gewerbe (ProdGewStatG) in der Fassung der Bekanntmachung vom 21. März 2002 (BGBl. I S. 1181) geändert durch Artikel 2 des Gesetzes vom 26. Juli 2002 (BGBl. I S. 2867), in Verbindung mit dem Gesetz über die Statistik für Bundeszwecke (Bundesstatistikgesetz - BStatG) vom 22. Januar 1987 (BGBl. I S. 462, 565), zuletzt geändert durch Artikel 16 des Gesetzes vom 21. August 2002 (BGBl. I S.3322).

### Berichtskreis

In zwei selbstständigen Erhebungen werden die Bereiche Bauhaupt- und Ausbaugewerbe im Sinne des ProdGewStatG auf Grundlage der „Klassifikation der Wirtschaftszweige, Ausgabe 1993 (WZ93)“ erfasst. Meldepflichtig sind Betriebe von bundesweit höchstens 20 000 Unternehmen des Bauhauptgewerbes sowie Baubetriebe anderer Unternehmen. Das sind alle Betriebe von Unternehmen des Bauhauptgewerbes mit im Allgemeinen 20 und mehr Beschäftigten und bauhauptgewerbliche Betriebe mit im Allgemeinen 20 und mehr Beschäftigten anderer Unternehmen. Vom Ausbaugewerbe werden bundesweit höchstens 9000 Betriebe von Unternehmen befragt, die aus der Betriebsgrößenklasse 20 und mehr Beschäftigte durch eine Stichprobe ermittelt werden.

### Methodische Hinweise

#### 1. Euro-Angaben

In diesem Statistischen Bericht werden die wertmäßig erfassten Merkmale in Euro mit der Abkürzung EUR angegeben. Die Ergebnisse der zurückliegenden Zeiträume ab Berichtsmontat Januar 2002 wurden einheitlich mit dem offiziellen amtlichen Umrechnungskurs von 1,95583 DM für 1 EUR umgerechnet. Da dies auf Basis von Summen erfolgt, können sich die so umgerechneten Werte von den Ergebnissen unterscheiden, die auf Basis der umgerechneten Einzelwerte entstehen würden.

#### 2. Klassifikation der Wirtschaftszweige

Die Betriebe werden auf Grundlage der in ihnen durchgeführten Tätigkeiten klassifiziert. Die Zuordnung zu den Wirtschaftszweigen erfolgt nach ihrer Haupttätigkeit unter Anwendung des Schwerpunktprinzips. Mit Beginn des Jahres 2003 trat die „Klassifikation der Wirtschaftszweige, Ausgabe 2003 (WZ 2003)“ in Kraft, die sowohl für die Erhebung als auch für die Darstellung der statistischen Daten anzuwenden ist. Änderungen gegenüber der WZ 93 ergeben sich nur in wenigen Wirtschaftsgruppen:

WZ 93	Bezeichnung	WZ 2003	Bezeichnung
45.11.1	Abbruch-, Spreng- und Entrümmungsgewerbe u.ä.	45.11.1	Abbruch-, Spreng- und Entrümmungsgewerbe u.ä.
45.11.1		90.03.0 (Dienstleistungen)	Kampfmittelbeseitigung auf Baugrundstücken
45.11.3	Landeskulturbau und Renaturierung von Gewässern	01.41.2 (Landwirtschaft)	Landeskulturbau und Renaturierung von Gewässern
45.33.1	Klempnerei, Gas- und Wasserinstallation	45.33.0	Klempnerei, Gas-, Wasser-, Heizungs- und Lüftungsinstallation
45.33.2	Installation von Heizungs-, Lüftungs-, Klima- und gesundheitstechnischen Anlagen		
45.45.2	Ofen- und Herdsetzerei - geht ein in:	45.45.3	Ausbaugewerbe, anderw. nicht genannt
45.50.0	Vermietung von Baumaschinen und -geräten mit Bedienungspersonal	45.50.1	Vermietung von Betonpumpen mit Bedienungspersonal
		45.50.2	Vermietung von sonst. Baumaschinen und -geräten mit Bedienungspersonal

Die WZ 2003 enthält wie die WZ 93 für das Baugewerbe keine Untergliederung nach Bauhaupt- und Ausbaugewerbe, sondern insgesamt fünf Wirtschaftsgruppen bzw. siebzehn Klassen.

Zur Sicherung des im ProdGewStatG festgelegten unterschiedlichen Erhebungskonzeptes für das Bauhaupt- und Ausbaugewerbe werden die beiden Gruppen „Vorbereitende Baustellenarbeiten“ und „Hoch- und Tiefbau“ zum Bauhauptgewerbe und die Gruppen „Bauinstallation“,

„Sonstiges Baugewerbe“ und „Vermietung von Baumaschinen und -geräten mit Bedienungspersonal“ zum Ausbaugewerbe gezählt.

In den Berichten zum Baugewerbe werden in diesem Sinne die Bezeichnungen Bauhauptgewerbe und Ausbaugewerbe weiter verwendet.

### **3. Vorjahresangaben**

Ausgewiesene Veränderungen zum Vormonat bzw. zum gleichen Zeitraum des Vorjahres sind nicht preis-, saison- und kalenderbereinigt.

### **4. Weitere Hinweise**

Die Monatsberichte im Bauhauptgewerbe und die Vierteljahresberichte im Ausbaugewerbe werden als Betriebshebungen durchgeführt. Durch die Vielzahl von Strukturveränderungen, wie Umprofilierung von Unternehmen und Betrieben, Neugründungen und Betriebsstilllegungen, ergibt sich keine Konstanz im Berichtskreis.

Die Angaben des laufenden Jahres sind, bedingt durch eine am Jahresende mögliche Jahreskorrektur, vorläufig. Die Daten der Vorjahre sind endgültige Werte.

Angaben, die sachlich nicht exakt sind, werden gesondert gekennzeichnet.

Abweichungen in den Summen erklären sich aus dem Runden der Einzelwerte.

### **Definitionen**

#### **Betrieb**

Örtliche Betriebseinheit (nicht Unternehmen) des Baugewerbes.

Dazu zählen:

- Einbetriebsunternehmen des Baugewerbes
- örtliche Einheiten (z.B. Haupt- und Zweigniederlassungen) mit Schwerpunkt im Baugewerbe, die zu Unternehmen des Baugewerbes sowie des übrigen produzierenden Gewerbes oder von sonstigen Wirtschaftszweigen gehören, sofern sie Bauleistungen für den Markt erbringen.  
(Baustellen gelten nur dann als Betrieb, wenn sie ein eigenes Bau- oder Lohnbüro haben.)
- Arbeitsgemeinschaften des Baugewerbes.

#### **Unternehmen**

Als Unternehmen gilt die kleinste rechtlich selbstständige Einheit, die aus handels- und/oder steuerrechtlichen Gründen Bücher führt und bilanziert, einschließlich ihrer Zweigniederlassungen und Betriebe sowie einschließlich der nicht zum Baugewerbe gehörenden gewerblichen und nichtgewerblichen Unternehmensteile. Dementsprechend gelten auch als Unternehmen rechtlich selbstständige Tochtergesellschaften.

Die statistische Meldepflicht erfasst jedoch nicht die Zweigniederlassungen im Ausland.

#### **Beschäftigte**

Alle Personen, die in einem arbeitsrechtlichen Verhältnis zum Betrieb stehen, einschließlich tätige Inhaber und Mitinhaber sowie unbezahlt mithelfende Familienangehörige, soweit diese mindestens 55 Stunden im Monat im Betrieb tätig sind.

#### **Bruttolohn- und Bruttogehaltssumme**

Summe der lohnsteuerpflichtigen Bruttobezüge (Bar- und Sachbezüge) der Arbeiter und Angestellten sowie der Auszubildenden.

Diese Beträge verstehen sich ohne Pflichtanteile des Arbeitgebers zur Sozialversicherung, ohne Beiträge zu den Sozialkassen des Baugewerbes, ohne Winterbau-Umlage, ohne Aufwendungen für die betriebliche Alters-, Invaliditäts- und Hinterbliebenenversorgung und ohne gezahltes Vorruhestandsgeld sowie ohne Zuschüsse der Bundesanstalt für Arbeit (z.B. Kurzarbeitergeld). Entgelte für Poliere, Schachtmeister und Meister zählen zur Bruttolohnsumme. Den Gehältern sind auch die Bezüge von Gesellschaftern, Vorstandsmitgliedern und anderen leitenden Kräften zuzurechnen, soweit sie steuerlich als Einkünfte aus nichtselbstständiger Arbeit anzusehen sind.

#### **Geleistete Arbeitsstunden**

Alle auf Baustellen und Bauhöfen tatsächlich geleisteten Stunden werden gemeldet, gleichgültig, ob sie von Arbeitern einschließlich Polieren, Schachtmeistern und Meistern, Inhabern, Familienangehörigen oder Auszubildenden geleistet wurden. Einbezogen werden auch die Arbeitsstunden solcher Arbeitskräfte, die von anderen Unternehmen gegen Entgelt zur Arbeitsleistung überlassen wurden. Etwa geleistete Mehr-, Über-, Nacht-, Sonntags- und Feiertagsstunden werden ebenfalls erfasst.

Grundsätzlich nicht einbezogen werden die für Bürotätigkeiten geleisteten Arbeits-, Berufsschul-, Urlaubs- und Krankenstunden sowie witterungsbedingte Ausfallstunden.

#### **Gesamtumsatz (ohne Umsatzsteuer)**

Zum Gesamtumsatz zählt der baugewerbliche Umsatz, der Umsatz aus sonstigen eigenen Erzeugnissen und aus industriellen/handwerklichen Dienstleistungen, der Umsatz aus Handelsware und aus sonstigen nichtindustriellen/nichthandwerklichen Tätigkeiten.

Als baugewerblicher Umsatz zählen die Entgelte für Bauleistungen im Inland, die dem Finanzamt als steuerbare (steuerpflichtige und steuerfreie) Beträge zu melden sind. Der baugewerbliche Umsatz bezieht auch Leistungen aus Nachunternehmertätigkeit und aus der Vergabe von Teilleistungen an Nachunternehmer ein.

Anzahlungen ab 5000 EUR für Teilleistungen oder Vorauszahlungen vor Ausführung der entsprechenden Leistungen werden ebenfalls einbezogen lt. Umsatzsteuergesetz in der Fassung der Bekanntmachung vom 9. Juni 1999 (BGBl. I S. 1270), zuletzt geändert durch Artikel 14 des Gesetzes vom 19. Dezember 2000 (BGBl. I S. 1790).

#### Auftragseingang (ohne Umsatzsteuer)

Als Auftragseingang gilt der Wert aller im Berichtsmonat eingegangenen und vom Betrieb fest akzeptierten Aufträge für bauhauptgewerbliche Bauleistungen im Inland. Um Doppelzahlungen zu vermeiden, wird der Auftragseingang nur von dem Betrieb gemeldet, der den Bauauftrag ausführen wird, d.h., an Nachunternehmer zu vergebende Teile von Bauaufträgen werden nicht in die eigene Meldung einbezogen.

#### Auftragsbestand

Als Auftragsbestand gilt der Wert aller am Ende des Berichtszeitjahres vorliegenden, fest akzeptierten und noch nicht ausgeführten Bauaufträge im Inland (ohne Umsatzsteuer). Bei bereits in Bau befindlichen Projekten ist der schon produzierte Teil vom gesamten Auftragswert abzusetzen. Fertig gestellte Bauwerke zählen, auch wenn sie noch nicht abgenommen oder abgerechnet sind, nicht mehr zum Auftragsbestand.

#### Art der Bauten und Auftraggeber

Maßgebend für die Zuordnung zu den Bauarten ist die überwiegende Zweckbestimmung des Bauwerkes. Die Zuordnungen der Auftraggeber zu den Bauarten (Neugliederung ab 1996) in den statistischen Erhebungen des Bauhauptgewerbes verdeutlicht folgende Tabelle:

Auftraggebergruppe	Auftraggeber	Bauart
Gewerblicher Bau	Private Auftraggeber <sup>1)</sup> (ohne Bahn und Post <sup>2)</sup> )	Hochbau Tiefbau
	Bahn und Post <sup>1)2)</sup>	Hochbau Tiefbau
Öffentlicher Bau <sup>1)</sup>	Körperschaften des öffentl. Rechts (ohne Organisationen ohne Erwerbszweck)	Hochbau
	Organisationen des öffentl. und privaten Rechts ohne Erwerbszweck	Hochbau
	Körperschaften des öffentl. Rechts ( <b>einschl.</b> Organisationen des öffentl. und privaten Rechts ohne Erwerbszweck)	Tiefbau
unabhängig von der Auftraggebergruppe/vom Auftraggeber		Landwirtschaftlicher Bau (Hochbau) <sup>3)</sup> Wohnungsbau (Hochbau) Straßenbau (Tiefbau)

1) ohne Wohnungsbau, Landwirtschaftlicher Bau, Straßenbau

2) Deutsche Bahn AG (Nachfolgeunternehmen der Deutschen Bundesbahn/Deutschen Reichsbahn); Deutsche Post AG, Deutsche Postbank AG, Deutsche Telekom AG (Nachfolgeunternehmen der Deutschen Bundespost)

3) einschließlich Tiefbau. Bei der Ergebnisdarstellung ist der Landwirtschaftliche Bau in der Auftraggebergruppe Gewerblicher Bau enthalten.

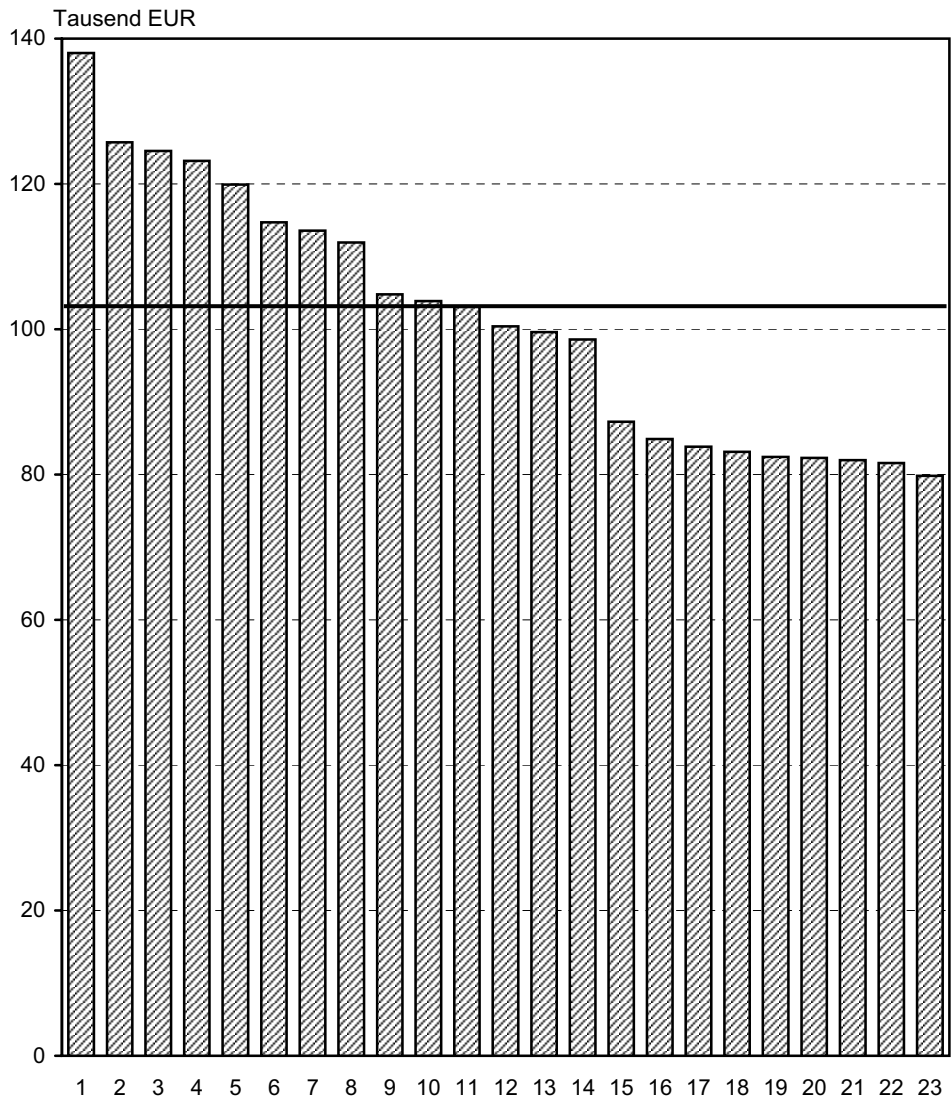
#### Zeichenerklärung

- . Zahlenwert unbekannt oder geheim zu halten
- nichts vorhanden (genau Null)

#### Abkürzungen

- MD Monatsdurchschnitt
- VjD Vierteljahresdurchschnitt

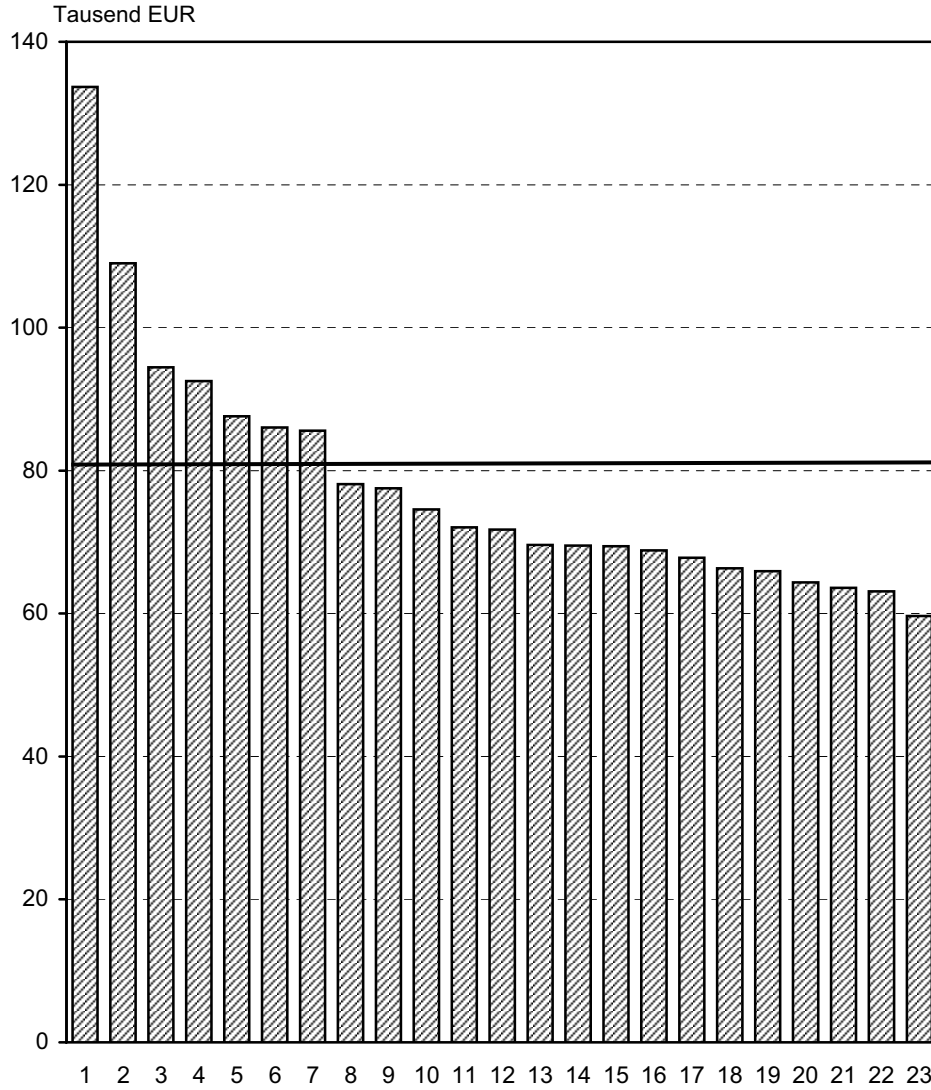
### Gesamtumsatz je Beschäftigten des Bauhauptgewerbes Januar bis Dezember 2003 nach Kreisen



- 1 Stadt Erfurt
- 2 Stadt Jena
- 3 Nordhausen
- 4 Stadt Weimar
- 5 Stadt Suhl
- 6 Schmalkalden-Meiningen
- 7 Altenburger Land
- 8 Ilm-Kreis
- 9 Saale-Holzland-Kreis
- 10 Sömmerda
- 11 Weimarer Land
- 12 Wartburgkreis
- 13 Greiz
- 14 Stadt Gera
- 15 Eichsfeld
- 16 Saale-Orla-Kreis
- 17 Gotha
- 18 Hildburghausen
- 19 Stadt Eisenach
- 20 Unstrut-Hainich-Kreis
- 21 Saalfeld-Rudolstadt
- 22 Sonneberg
- 23 Kyffhäuserkreis

— Thüringen

### Gesamtumsatz je Beschäftigten des Ausbaugewerbes Januar bis Dezember 2003 nach Kreisen



- |                    |                           |                          |
|--------------------|---------------------------|--------------------------|
| 1 Stadt Jena       | 9 Saale-Holzland-Kreis    | 17 Unstrut-Hainich-Kreis |
| 2 Saale-Orla-Kreis | 10 Schmalkalden-Meiningen | 18 Stadt Gera            |
| 3 Altenburger Land | 11 Greiz                  | 19 Saalfeld-Rudolstadt   |
| 4 Stadt Eisenach   | 12 Sömmerda               | 20 Hildburghausen        |
| 5 Stadt Erfurt     | 13 Stadt Suhl             | 21 Sonneberg             |
| 6 Stadt Weimar     | 14 Nordhausen             | 22 Eichsfeld             |
| 7 Wartburgkreis    | 15 Weimarer Land          | 23 Kyffhäuserkreis       |
| 8 Gotha            | 16 Ilm-Kreis              |                          |

— Thüringen



## 1. Gesamtübersicht über das Baugewerbe nach Vierteljahren und Kreisen

Jahr Vierteljahr	Betriebe	Beschäftigte	Geleistete Arbeits- stunden	Brutto-		Gesamt- umsatz	Darunter bau- gewerb- Umsatz
				lohn- summe	gehalt- summe		
	Anzahl		1 000 Std.	1 000 EUR			
<b>Stadt Erfurt</b>							
VjD 1997	143	8 401	2 587	32 429	14 759	214 779	213 076
VjD 1998	150	7 832	2 366	30 187	14 061	194 273	192 509
VjD 1999	135	6 797	2 134	27 267	12 320	180 337	178 346
VjD 2000	122	5 360	1 657	21 735	9 973	140 578	139 065
VjD 2001	105	4 331	1 292	17 275	8 461	114 729	112 997
VjD 2002	84	3 340	1 022	13 374	6 774	86 515	85 391
VjD 2003	72	2 900	909	11 784	5 980	82 208	80 653
<b>2002</b>							
Januar - März	92	3 535	870	12 136	6 860	60 321	59 765
April - Juni	84	3 466	1 089	13 584	7 207	93 541	92 195
Juli - September	80	3 202	1 134	14 026	6 723	96 366	95 367
Oktober - Dezember	78	3 157	995	13 752	6 305	95 830	94 239
<b>2003</b>							
Januar - März	76	2 955	779	10 479	5 871	58 808	56 850
April - Juni	72	2 962	945	11 965	6 257	83 824	82 483
Juli - September	69	2 863	997	12 240	5 814	89 020	87 687
Oktober - Dezember	69	2 820	917	12 452	5 976	97 182	95 592
<b>Stadt Gera</b>							
VjD 1997	59	3 016	1 014	12 453	3 708	55 684	55 430
VjD 1998	52	2 707	914	10 487	3 352	40 756	40 627
VjD 1999	41	2 488	823	9 209	2 720	43 902	43 840
VjD 2000	40	2 180	615	7 152	2 653	39 516	38 865
VjD 2001	33	1 674	420	5 640	2 764	33 123	32 433
VjD 2002	24	1 308	347	4 776	2 555	28 838	28 305
VjD 2003	17	1 116	301	4 247	2 140	25 564	25 530
<b>2002</b>							
Januar - März	26	1 400	284	4 160	2 657	17 951	17 482
April - Juni	26	1 356	391	4 979	2 611	29 117	27 996
Juli - September	23	1 346	389	5 154	2 574	38 269	38 054
Oktober - Dezember	21	1 130	327	4 813	2 378	30 017	29 687
<b>2003</b>							
Januar - März	17	1 043	207	3 483	1 888	14 147	14 115
April - Juni	17	1 089	338	4 453	2 088	28 568	28 531
Juli - September	17	1 144	351	4 604	2 279	30 275	30 243
Oktober - Dezember	17	1 187	307	4 450	2 305	29 264	29 230
<b>Stadt Jena</b>							
VjD 1997	45	2 488	770	9 399	3 404	59 545	57 306
VjD 1998	37	2 123	655	7 839	3 211	51 336	49 670
VjD 1999	32	1 936	618	7 569	3 046	52 574	51 045
VjD 2000	31	1 850	587	6 969	3 055	48 141	46 899
VjD 2001	31	1 738	508	6 355	3 181	43 618	42 429
VjD 2002	26	1 482	433	5 604	2 873	44 260	42 811
VjD 2003	24	1 254	360	4 940	2 591	40 469	38 071
<b>2002</b>							
Januar - März	28	1 514	368	5 110	2 942	26 747	25 095
April - Juni	26	1 473	452	5 673	2 776	36 354	34 950
Juli - September	26	1 537	492	6 022	2 861	53 129	51 717
Oktober - Dezember	25	1 404	418	5 609	2 911	60 811	59 483
<b>2003</b>							
Januar - März	25	1 263	280	4 163	2 579	28 242	27 275
April - Juni	25	1 289	388	5 106	2 563	37 736	36 553
Juli - September	24	1 242	424	5 245	2 396	48 432	45 087
Oktober - Dezember	23	1 221	349	5 245	2 824	47 465	43 367
<b>Stadt Suhl</b>							
VjD 1997	21	1 232	342	4 649	1 620	27 796	27 690
VjD 1998	23	1 205	333	4 490	1 739	27 257	27 189
VjD 1999	18	1 021	292	3 761	1 362	27 124	26 989
VjD 2000	20	1 009	292	3 786	1 399	23 403	23 053
VjD 2001	16	923	275	3 614	1 434	20 219	20 030
VjD 2002	18	863	252	3 463	1 414	21 768	21 540
VjD 2003	18	715	204	2 953	1 297	18 552	18 257
<b>2002</b>							
Januar - März	18	901	203	3 063	1 517	14 968	14 757
April - Juni	18	880	276	3 440	1 302	25 640	25 340
Juli - September	18	866	289	3 659	1 398	25 388	25 186
Oktober - Dezember	18	806	239	3 690	1 440	21 077	20 877
<b>2003</b>							
Januar - März	18	740	156	2 649	1 345	9 886	9 636
April - Juni	18	777	236	3 229	1 298	22 103	21 554
Juli - September	18	691	235	3 155	1 328	22 705	22 502
Oktober - Dezember	18	650	189	2 780	1 219	19 514	19 335

## Noch: 1. Gesamtübersicht über das Baugewerbe nach Vierteljahren und Kreisen

Jahr Vierteljahr	Betriebe	Beschäftigte	Geleistete Arbeits- stunden	Brutto-		Gesamt- umsatz	Darunter bau- gewerbl. Umsatz
				lohn- summe	gehalt- summe		
Anzahl		1 000 Std.		1 000 EUR			
<b>Stadt Weimar</b>							
VjD 1997	40	1 784	563	6 853	1 841	40 422	40 089
VjD 1998	37	1 453	469	5 723	1 717	35 847	35 500
VjD 1999	38	1 332	441	5 368	1 722	32 899	32 674
VjD 2000	30	990	314	4 012	1 375	27 151	27 064
VjD 2001	22	788	254	3 505	1 187	23 843	23 641
VjD 2002	21	720	231	3 238	1 050	17 961	17 698
VjD 2003	21	661	233	3 075	1 085	16 886	16 600
<b>2002</b>							
Januar - März	20	670	173	2 772	987	11 387	11 126
April - Juni	20	689	227	3 033	1 004	15 452	15 229
Juli - September	22	756	271	3 532	1 057	22 360	22 079
Oktober - Dezember	23	765	251	3 615	1 152	22 645	22 358
<b>2003</b>							
Januar - März	21	654	194	2 660	1 161	10 734	10 528
April - Juni	21	658	235	3 010	1 043	15 760	15 566
Juli - September	21	662	259	3 313	1 035	20 281	19 854
Oktober - Dezember	22	668	244	3 318	1 099	20 771	20 454
<b>Stadt Eisenach</b>							
VjD 1997	28	1 171	387	4 592	1 469	21 908	20 634
VjD 1998	23	879	281	3 692	1 176	18 643	17 085
VjD 1999	20	744	227	3 149	1 082	14 218	12 501
VjD 2000	18	678	193	2 753	1 096	15 907	14 274
VjD 2001	15	590	159	2 296	956	13 547	11 099
VjD 2002	14	549	153	2 312	837	12 063	10 366
VjD 2003	13	510	146	2 114	731	11 156	9 795
<b>2002</b>							
Januar - März	14	526	122	1 820	763	9 046	7 782
April - Juni	14	573	161	2 458	947	13 710	12 138
Juli - September	14	543	169	2 467	816	11 202	9 352
Oktober - Dezember	14	553	162	2 502	822	14 297	12 191
<b>2003</b>							
Januar - März	13	520	131	1 911	744	8 941	7 906
April - Juni	13	538	149	2 174	738	10 721	9 373
Juli - September	13	545	171	2 355	756	13 225	11 749
Oktober - Dezember	12	438	133	2 016	684	11 737	10 153
<b>Eichsfeld</b>							
VjD 1997	68	2 801	891	10 908	2 515	44 186	42 520
VjD 1998	68	2 583	809	9 494	2 528	43 319	41 340
VjD 1999	64	2 473	799	9 381	2 448	41 125	39 656
VjD 2000	67	2 379	755	9 149	2 353	39 696	38 936
VjD 2001	56	2 041	638	7 845	2 065	36 162	35 173
VjD 2002	49	1 742	543	6 861	1 953	34 528	33 550
VjD 2003	40	1 531	478	6 161	1 597	29 576	28 911
<b>2002</b>							
Januar - März	51	1 637	419	5 620	1 937	22 829	22 292
April - Juni	51	1 804	582	7 068	1 953	36 101	34 831
Juli - September	50	1 869	665	7 775	2 059	42 758	41 517
Oktober - Dezember	42	1 657	505	6 981	1 862	36 426	35 562
<b>2003</b>							
Januar - März	41	1 480	334	4 569	1 646	16 075	15 681
April - Juni	38	1 544	524	6 457	1 623	28 406	27 070
Juli - September	39	1 594	581	6 976	1 583	37 140	36 601
Oktober - Dezember	40	1 507	471	6 642	1 535	36 683	36 289
<b>Nordhausen</b>							
VjD 1997	58	2 536	863	9 968	2 635	44 796	43 717
VjD 1998	54	2 134	739	8 517	2 179	44 537	43 856
VjD 1999	48	1 953	700	7 825	2 074	38 385	37 467
VjD 2000	51	1 853	640	7 487	2 036	38 747	37 806
VjD 2001	44	1 484	527	6 418	1 799	34 550	34 143
VjD 2002	36	1 323	472	5 733	1 784	31 187	30 859
VjD 2003	29	1 109	400	4 931	1 458	29 693	29 558
<b>2002</b>							
Januar - März	38	1 214	399	4 990	1 873	22 142	21 886
April - Juni	36	1 332	480	5 659	1 790	31 694	31 389
Juli - September	35	1 389	529	6 308	1 731	33 255	32 886
Oktober - Dezember	35	1 356	483	5 973	1 740	37 656	37 275
<b>2003</b>							
Januar - März	31	982	325	4 114	1 468	19 048	18 896
April - Juni	29	1 178	396	4 791	1 387	30 040	29 854
Juli - September	27	1 155	461	5 386	1 430	36 725	36 609
Oktober - Dezember	29	1 121	417	5 432	1 547	32 957	32 873

## Noch: 1. Gesamtübersicht über das Baugewerbe nach Vierteljahren und Kreisen

Jahr Vierteljahr	Betriebe	Beschäftigte	Geleistete Arbeits- stunden	Brutto-		Gesamt- umsatz	Darunter bau- gewerbl. Umsatz
				lohn- summe	gehalt- summe		
Anzahl		1 000 Std.		1 000 EUR			
<b>Wartburgkreis</b>							
VjD 1997	71	3 027	966	11 986	3 029	60 127	58 591
VjD 1998	68	2 737	896	10 842	2 978	51 426	50 233
VjD 1999	61	2 666	882	10 571	3 124	48 478	46 980
VjD 2000	59	2 636	871	10 166	2 901	41 865	41 433
VjD 2001	55	2 302	791	9 519	2 613	47 626	47 400
VjD 2002	49	1 651	536	7 115	2 223	36 053	35 811
VjD 2003	40	1 462	484	6 526	2 073	35 173	35 042
<b>2002</b>							
Januar - März	53	1 639	426	6 218	2 334	24 851	24 530
April - Juni	51	1 759	588	7 434	2 214	39 898	39 814
Juli - September	50	1 751	632	7 920	2 227	42 064	41 935
Oktober - Dezember	42	1 456	498	6 887	2 116	37 399	36 966
<b>2003</b>							
Januar - März	40	1 328	329	5 001	1 955	20 350	20 267
April - Juni	39	1 520	523	6 736	2 006	37 555	37 430
Juli - September	40	1 568	596	7 468	2 008	39 653	39 475
Oktober - Dezember	39	1 431	490	6 901	2 322	43 134	42 994
<b>Unstrut-Hainich-Kreis</b>							
VjD 1997	80	3 634	1 257	13 747	3 475	59 421	57 968
VjD 1998	74	3 005	1 042	11 261	2 899	56 380	55 118
VjD 1999	66	2 664	952	10 311	2 748	47 309	45 967
VjD 2000	64	2 559	895	10 039	2 699	45 327	44 010
VjD 2001	57	2 247	765	8 809	2 435	39 873	38 831
VjD 2002	42	1 473	499	5 757	1 753	25 071	24 343
VjD 2003	39	1 410	468	5 696	1 717	26 255	25 199
<b>2002</b>							
Januar - März	46	1 690	490	5 754	1 931	21 529	20 848
April - Juni	45	1 406	550	5 811	1 809	28 518	27 865
Juli - September	39	1 416	496	5 582	1 565	23 169	22 280
Oktober - Dezember	39	1 378	458	5 883	1 705	27 068	26 381
<b>2003</b>							
Januar - März	38	1 289	383	4 694	1 654	17 009	16 470
April - Juni	38	1 464	487	5 592	1 738	26 702	25 513
Juli - September	39	1 504	531	6 285	1 664	27 915	26 807
Oktober - Dezember	39	1 382	472	6 214	1 814	33 395	32 004
<b>Kyffhäuserkreis</b>							
VjD 1997	71	2 949	1 009	10 611	2 706	51 162	50 773
VjD 1998	66	2 549	845	9 081	2 538	42 417	42 002
VjD 1999	64	2 293	783	8 181	2 336	37 040	36 129
VjD 2000	64	2 098	695	7 538	2 301	34 578	34 346
VjD 2001	48	1 559	505	5 786	1 780	26 059	25 962
VjD 2002	37	1 134	348	4 255	1 397	22 089	21 891
VjD 2003	29	913	292	3 563	1 281	17 697	17 669
<b>2002</b>							
Januar - März	42	1 220	336	4 219	1 492	23 952	23 335
April - Juni	38	1 143	353	4 150	1 325	19 882	19 826
Juli - September	36	1 145	392	4 410	1 350	22 500	22 411
Oktober - Dezember	32	1 026	308	4 239	1 420	22 024	21 994
<b>2003</b>							
Januar - März	31	874	217	2 954	1 309	10 899	10 877
April - Juni	28	911	304	3 518	1 237	17 829	17 808
Juli - September	28	971	349	3 857	1 245	21 987	21 967
Oktober - Dezember	28	895	299	3 920	1 331	20 073	20 025
<b>Schmalkalden-Meiningen</b>							
VjD 1997	93	3 920	1 275	15 182	3 722	69 475	67 934
VjD 1998	89	3 270	1 079	12 767	3 287	59 543	58 582
VjD 1999	83	2 975	1 033	11 338	2 987	54 498	53 536
VjD 2000	79	2 698	917	10 838	2 746	57 671	56 506
VjD 2001	65	2 407	791	10 302	2 676	57 625	56 342
VjD 2002	55	2 043	659	9 049	2 301	50 419	48 916
VjD 2003	47	1 726	548	7 569	1 947	42 414	40 166
<b>2002</b>							
Januar - März	59	1 992	467	8 056	2 294	29 827	29 248
April - Juni	56	2 182	755	9 571	2 323	53 905	52 955
Juli - September	54	2 107	787	9 796	2 345	62 578	59 277
Oktober - Dezember	49	1 889	626	8 772	2 241	55 368	54 186
<b>2003</b>							
Januar - März	49	1 707	382	6 351	1 956	27 129	26 674
April - Juni	47	1 769	590	7 472	1 991	44 689	42 568
Juli - September	47	1 836	658	8 560	2 022	54 826	49 966
Oktober - Dezember	45	1 591	561	7 894	1 817	43 013	41 455

Noch: 1. Gesamtübersicht über das Baugewerbe nach Vierteljahren und Kreisen

Jahr Vierteljahr	Betriebe	Beschäftigte	Geleistete Arbeits- stunden	Brutto-		Gesamt- umsatz	Darunter bau- gewerbl. Umsatz
				lohn- summe	gehalt- summe		
Anzahl		1 000 Std.		1 000 EUR			
<b>Gotha</b>							
VjD 1997	101	4 266	1 382	16 216	4 707	86 555	84 854
VjD 1998	87	3 521	1 148	13 185	3 837	62 506	61 145
VjD 1999	80	3 204	1 102	12 309	3 594	63 034	62 173
VjD 2000	72	2 888	964	11 039	3 137	55 059	54 234
VjD 2001	60	2 338	779	9 203	2 665	41 631	41 212
VjD 2002	52	1 693	530	6 604	2 226	33 765	33 579
VjD 2003	40	1 315	407	5 162	1 719	26 979	26 769
<b>2002</b>							
Januar - März	56	1 806	490	6 326	2 321	25 805	25 560
April - Juni	51	1 671	559	6 820	2 273	34 922	34 762
Juli - September	51	1 711	582	6 884	2 188	38 271	38 119
Oktober - Dezember	50	1 584	490	6 386	2 121	36 062	35 874
<b>2003</b>							
Januar - März	43	1 365	336	4 599	1 775	18 530	18 324
April - Juni	40	1 338	431	5 274	1 793	25 911	25 744
Juli - September	40	1 259	451	5 415	1 639	30 141	30 008
Oktober - Dezember	38	1 296	411	5 361	1 668	33 335	33 000
<b>Sömmerda</b>							
VjD 1997	50	2 119	687	15 026	4 745	81 177	80 457
VjD 1998	45	1 841	622	13 296	4 209	75 170	74 076
VjD 1999	42	1 732	575	12 560	4 053	74 853	73 791
VjD 2000	37	1 528	499	11 133	3 703	57 995	57 575
VjD 2001	27	1 155	377	4 538	1 495	24 875	24 721
VjD 2002	27	1 018	315	4 006	1 390	22 601	22 464
VjD 2003	21	951	299	3 639	1 255	21 763	21 557
<b>2002</b>							
Januar - März	29	1 054	272	3 670	1 425	15 086	14 932
April - Juni	28	1 068	336	4 089	1 370	23 573	23 462
Juli - September	26	1 030	365	4 285	1 465	26 083	25 931
Oktober - Dezember	23	918	286	3 980	1 300	25 661	25 530
<b>2003</b>							
Januar - März	21	841	196	2 947	1 182	11 097	10 912
April - Juni	22	984	305	3 598	1 169	23 684	23 482
Juli - September	22	996	375	4 185	1 335	26 475	26 244
Oktober - Dezember	20	982	319	3 828	1 333	25 794	25 590
<b>Hildburghausen</b>							
VjD 1997	40	1 389	444	5 126	1 348	23 517	22 821
VjD 1998	39	1 315	430	5 087	1 402	21 928	21 135
VjD 1999	39	1 285	431	4 971	1 448	23 872	23 105
VjD 2000	35	1 179	401	4 585	1 430	22 618	21 952
VjD 2001	25	891	286	3 529	1 188	16 275	15 689
VjD 2002	22	672	217	2 768	879	12 150	11 749
VjD 2003	20	631	216	2 530	773	11 993	11 590
<b>2002</b>							
Januar - März	24	616	176	2 528	995	8 296	7 945
April - Juni	22	684	225	2 716	813	11 767	11 430
Juli - September	22	692	241	2 934	818	13 601	13 189
Oktober - Dezember	21	694	226	2 895	890	14 937	14 435
<b>2003</b>							
Januar - März	20	598	157	2 054	718	7 799	7 491
April - Juni	20	659	226	2 465	747	12 168	11 798
Juli - September	21	687	263	2 764	810	14 735	14 364
Oktober - Dezember	19	579	217	2 836	817	13 272	12 708
<b>Ilm-Kreis</b>							
VjD 1997	64	2 301	751	8 459	2 952	46 953	45 873
VjD 1998	57	1 913	653	7 128	2 382	37 820	37 579
VjD 1999	48	1 546	522	6 031	2 079	33 615	33 368
VjD 2000	37	1 240	409	4 806	1 599	28 096	27 939
VjD 2001	36	1 225	389	4 759	1 754	25 826	25 575
VjD 2002	34	1 096	343	4 448	1 748	23 934	23 482
VjD 2003	25	849	275	3 623	1 410	21 420	20 997
<b>2002</b>							
Januar - März	36	1 066	260	3 769	1 828	17 538	17 296
April - Juni	35	1 141	370	4 592	1 797	20 995	20 667
Juli - September	34	1 150	406	4 870	1 697	28 006	27 460
Oktober - Dezember	31	1 026	334	4 560	1 672	29 196	28 506
<b>2003</b>							
Januar - März	28	870	215	3 045	1 340	13 608	13 281
April - Juni	26	886	295	3 780	1 449	20 122	19 659
Juli - September	25	876	330	4 003	1 364	25 119	24 803
Oktober - Dezember	20	765	259	3 664	1 486	26 832	26 245

Noch: 1. Gesamtübersicht über das Baugewerbe nach Vierteljahren und Kreisen

Jahr Vierteljahr	Betriebe	Beschäftigte	Geleistete Arbeits- stunden	Brutto-		Gesamt- umsatz	Darunter bau- gewerbl. Umsatz
				lohn- summe	gehalt- summe		
Anzahl		1 000 Std.		1 000 EUR			
<b>Weimarer Land</b>							
VjD 1997	57	2 449	803	9 542	2 624	42 984	41 943
VjD 1998	55	2 375	752	9 229	2 652	44 101	42 969
VjD 1999	46	2 135	689	8 373	2 493	38 406	37 285
VjD 2000	43	1 903	624	7 846	2 523	35 696	34 894
VjD 2001	35	1 579	496	6 616	2 328	32 336	31 509
VjD 2002	28	1 343	420	5 680	2 024	31 362	30 600
VjD 2003	23	1 157	371	5 139	1 848	29 144	28 231
<b>2002</b>							
Januar - März	29	1 306	333	4 915	2 030	20 651	20 264
April - Juni	27	1 359	440	5 649	2 005	29 410	28 434
Juli - September	27	1 356	481	5 960	1 968	35 518	34 527
Oktober - Dezember	29	1 352	424	6 194	2 090	39 869	39 177
<b>2003</b>							
Januar - März	23	1 109	270	4 404	1 734	19 386	18 670
April - Juni	22	1 162	390	5 136	1 759	27 347	26 048
Juli - September	22	1 195	446	5 613	1 853	34 823	33 970
Oktober - Dezember	24	1 163	379	5 404	2 045	35 022	34 235
<b>Sonneberg</b>							
VjD 1997	32	1 381	442	5 172	1 391	23 120	22 477
VjD 1998	27	1 144	359	4 238	1 104	18 391	17 876
VjD 1999	27	1 206	383	4 665	1 280	22 463	21 981
VjD 2000	28	1 138	357	4 541	1 151	21 346	21 044
VjD 2001	28	981	308	4 149	929	19 896	19 617
VjD 2002	23	806	246	3 462	806	18 588	18 341
VjD 2003	18	678	204	2 866	660	12 747	12 428
<b>2002</b>							
Januar - März	23	763	177	2 946	779	9 407	9 221
April - Juni	23	832	263	3 489	803	20 559	20 370
Juli - September	23	848	297	3 781	800	21 887	21 565
Oktober - Dezember	23	782	248	3 634	839	22 498	22 207
<b>2003</b>							
Januar - März	20	692	161	2 587	696	7 984	7 690
April - Juni	19	696	217	2 882	674	13 989	13 662
Juli - September	19	715	249	3 134	665	15 554	15 249
Oktober - Dezember	15	607	189	2 859	605	13 462	13 113
<b>Saalfeld-Rudolstadt</b>							
VjD 1997	85	3 581	1 222	13 782	3 376	60 736	60 215
VjD 1998	81	3 084	1 030	11 778	3 223	52 646	52 015
VjD 1999	70	2 797	949	10 744	3 087	49 163	48 629
VjD 2000	67	2 442	811	9 501	2 802	45 399	44 556
VjD 2001	54	2 032	664	8 050	2 384	41 392	41 087
VjD 2002	44	1 508	490	6 131	1 840	30 503	30 203
VjD 2003	41	1 308	429	5 242	1 533	24 670	24 382
<b>2002</b>							
Januar - März	47	1 655	425	6 256	2 130	24 232	23 986
April - Juni	45	1 536	531	6 260	1 892	32 113	31 837
Juli - September	44	1 458	543	6 172	1 691	32 358	32 041
Oktober - Dezember	40	1 383	460	5 837	1 647	33 311	32 947
<b>2003</b>							
Januar - März	42	1 261	341	4 214	1 491	17 647	17 391
April - Juni	42	1 353	449	5 311	1 587	24 914	24 518
Juli - September	42	1 391	504	5 972	1 552	28 677	28 358
Oktober - Dezember	36	1 225	423	5 473	1 502	27 443	27 262
<b>Saale-Holzland-Kreis</b>							
VjD 1997	69	2 533	892	10 031	2 509	44 310	42 212
VjD 1998	62	2 383	856	9 679	2 511	43 197	40 864
VjD 1999	52	2 107	766	9 317	2 119	42 274	41 178
VjD 2000	45	1 792	632	8 059	1 958	35 518	34 289
VjD 2001	36	1 455	521	6 620	1 772	30 518	29 301
VjD 2002	38	1 313	449	5 897	1 696	29 496	28 157
VjD 2003	26	1 040	373	4 912	1 536	24 902	23 296
<b>2002</b>							
Januar - März	39	1 219	331	5 112	1 570	21 049	20 170
April - Juni	39	1 327	462	5 812	1 680	27 549	26 408
Juli - September	40	1 408	525	6 369	1 764	32 762	30 798
Oktober - Dezember	33	1 297	476	6 295	1 772	36 623	35 251
<b>2003</b>							
Januar - März	29	1 123	324	4 423	1 669	18 160	17 361
April - Juni	27	1 060	391	4 898	1 574	23 695	21 903
Juli - September	23	1 033	405	5 204	1 400	27 685	25 936
Oktober - Dezember	26	942	372	5 124	1 502	30 068	27 983

## Noch: 1. Gesamtübersicht über das Baugewerbe nach Vierteljahren und Kreisen

Jahr Vierteljahr	Betriebe	Beschäftigte	Geleistete Arbeits- stunden	Brutto-		Gesamt- umsatz	Darunter bau- gewerbl. Umsatz
				lohn- summe	gehalt- summe		
Anzahl		1 000 Std.		1 000 EUR			
<b>Saale-Orla-Kreis</b>							
VjD 1997	76	3 077	979	11 031	3 113	50 745	49 256
VjD 1998	71	2 758	884	10 074	3 013	50 794	49 096
VjD 1999	63	2 530	829	9 414	2 736	44 437	43 016
VjD 2000	55	2 207	694	8 309	2 681	41 092	39 710
VjD 2001	54	2 034	643	8 019	2 640	39 415	38 138
VjD 2002	50	1 701	540	6 776	2 210	35 257	34 462
VjD 2003	44	1 527	497	6 212	1 992	35 537	34 845
<b>2002</b>							
Januar - März	53	1 663	428	6 028	2 284	26 979	26 293
April - Juni	49	1 738	560	6 723	2 113	34 824	33 707
Juli - September	49	1 808	622	7 295	2 158	40 830	40 032
Oktober - Dezember	48	1 594	552	7 058	2 285	38 395	37 818
<b>2003</b>							
Januar - März	44	1 349	347	4 629	1 886	21 840	21 216
April - Juni	44	1 599	531	6 333	1 957	36 725	36 025
Juli - September	44	1 655	599	7 134	2 048	41 628	40 935
Oktober - Dezember	43	1 506	510	6 753	2 078	41 955	41 204
<b>Greiz</b>							
VjD 1997	97	3 560	1 199	12 907	3 233	59 388	58 621
VjD 1998	89	3 043	1 019	11 129	2 970	51 658	51 065
VjD 1999	93	3 440	1 175	13 411	3 501	68 364	67 783
VjD 2000	82	3 971	1 295	16 403	4 942	75 057	74 671
VjD 2001	67	3 384	1 104	14 122	4 608	68 004	67 631
VjD 2002	54	2 687	906	11 989	3 447	59 154	58 391
VjD 2003	46	2 384	830	10 923	3 086	56 488	55 991
<b>2002</b>							
Januar - März	56	2 670	818	10 857	3 546	41 722	41 204
April - Juni	54	2 805	962	11 876	3 423	59 047	58 287
Juli - September	53	2 703	970	12 144	3 290	64 888	64 141
Oktober - Dezember	52	2 569	874	13 080	3 529	70 958	69 932
<b>2003</b>							
Januar - März	49	2 349	753	9 208	2 992	42 226	41 471
April - Juni	46	2 428	834	10 569	3 033	52 679	52 198
Juli - September	46	2 462	914	11 470	3 003	60 802	60 470
Oktober - Dezember	43	2 298	818	12 446	3 315	70 243	69 826
<b>Altenburger Land</b>							
VjD 1997	78	3 273	1 072	12 030	3 251	50 959	50 582
VjD 1998	79	3 177	1 024	11 544	3 371	49 873	49 434
VjD 1999	77	3 017	992	11 457	3 262	50 584	49 970
VjD 2000	69	2 280	731	8 549	2 844	41 401	40 763
VjD 2001	54	1 857	619	7 072	2 511	38 489	37 883
VjD 2002	42	1 473	510	6 176	2 105	32 737	32 364
VjD 2003	34	1 314	442	5 503	2 023	35 256	35 024
<b>2002</b>							
Januar - März	46	1 361	387	4 851	2 028	21 778	21 348
April - Juni	41	1 566	537	6 186	2 096	33 054	32 616
Juli - September	41	1 597	604	6 950	2 183	38 719	38 377
Oktober - Dezember	38	1 368	511	6 719	2 111	37 397	37 114
<b>2003</b>							
Januar - März	34	1 217	310	4 079	1 897	21 615	21 395
April - Juni	34	1 327	444	5 433	1 971	31 944	31 727
Juli - September	34	1 406	543	6 339	2 088	46 347	46 096
Oktober - Dezember	33	1 306	469	6 162	2 135	41 118	40 881
<b>Thüringen</b>							
VjD 1997	1 524	66 885	21 797	254 758	75 814	1280 074	1255 720
VjD 1998	1 430	59 029	19 208	224 247	70 279	1137 083	1114 763
VjD 1999	1 303	54 338	18 098	211 044	65 638	1092 374	1071 347
VjD 2000	1 210	48 856	15 849	190 953	61 547	983 515	965 748
VjD 2001	1 021	41 012	13 108	164 040	55 626	869 630	852 842
VjD 2002	867	32 935	10 459	135 475	47 282	740 300	725 276
VjD 2003	725	28 458	9 167	119 313	41 729	676 542	660 561
<b>2002</b>							
Januar - März	925	33 117	8 654	121 177	48 525	518 092	506 367
April - Juni	879	33 790	11 151	137 073	47 528	751 623	736 508
Juli - September	857	33 688	11 881	144 297	46 727	845 959	828 240
Oktober - Dezember	806	31 144	10 150	139 354	46 348	845 525	829 988
<b>2003</b>							
Januar - März	753	27 609	7 128	99 220	40 956	441 160	430 380
April - Juni	727	29 191	9 632	120 181	41 682	677 111	661 068
Juli - September	720	29 450	10 693	130 677	41 318	794 170	774 978
Oktober - Dezember	698	27 580	9 214	127 174	42 960	793 729	775 818

2. Gesamtübersicht über das Bauhauptgewerbe nach Monaten und Kreisen

Jahr Monat	Betriebe	Beschäftigte	Geleistete Arbeits- stunden	Brutto-		Gesamt- umsatz	Darunter baugew. Umsatz	Auftrags-	
				lohn- summe	gehalt- summe			eingang	bestand
				Anzahl	1 000 Std.			1 000 EUR	
<b>Stadt Erfurt</b>									
MD 1995	79	7 484	697	10 040	4 131	66 492	66 113	53 194	.
MD 1996	73	6 228	569	8 473	4 009	58 223	57 852	55 681	.
MD 1997	72	5 397	505	7 213	3 847	56 352	55 982	40 970	.
MD 1998	71	4 998	460	6 631	3 628	49 234	48 948	43 637	.
MD 1999	65	4 314	425	6 032	3 060	45 736	45 476	34 550	.
MD 2000	62	3 383	318	4 703	2 430	34 655	34 507	28 834	.
MD 2001	54	2 614	234	3 543	2 029	27 396	27 353	17 260	.
MD 2002	40	1 829	164	2 487	1 495	18 883	18 851	12 488	.
MD 2003	35	1 475	138	2 055	1 316	16 964	16 933	11 373	.
<b>2002</b>									
Januar	46	2 088	105	2 272	1 580	11 343	11 310	2 370	.
Februar	45	2 037	135	2 232	1 569	12 206	12 132	10 887	.
März	45	2 031	151	2 281	1 640	15 308	15 298	14 646	94 659
April	41	1 921	184	2 481	1 385	24 581	24 545	12 343	.
Mai	40	1 927	178	2 649	1 435	17 129	17 106	15 950	.
Juni	40	1 848	188	2 525	1 858	20 972	20 899	10 506	85 965
Juli	40	1 790	196	2 874	1 492	21 450	21 426	11 383	.
August	38	1 759	198	2 719	1 560	24 227	24 207	15 784	.
September	38	1 639	185	2 492	1 403	19 693	19 666	17 887	65 254
Oktober	37	1 669	182	2 632	1 297	19 738	19 717	15 152	.
November	37	1 643	169	2 469	1 484	20 895	20 878	5 900	.
Dezember	37	1 592	102	2 220	1 233	19 051	19 025	17 048	56 753
<b>2003</b>									
Januar	38	1 443	77	1 753	1 268	7 690	7 671	9 335	.
Februar	37	1 417	75	1 387	1 240	10 423	10 385	12 738	.
März	36	1 454	133	1 796	1 268	12 331	12 303	11 103	65 487
April	36	1 479	148	2 101	1 285	16 490	16 463	7 266	.
Mai	34	1 481	141	2 140	1 295	16 753	16 728	21 322	.
Juni	33	1 468	150	2 101	1 549	20 002	19 934	8 607	65 444
Juli	33	1 481	170	2 288	1 308	20 326	20 284	12 339	.
August	33	1 488	153	2 211	1 325	18 114	18 086	15 885	.
September	33	1 485	167	2 235	1 252	21 280	21 241	11 921	70 457
Oktober	34	1 524	173	2 336	1 243	21 335	21 321	6 357	.
November	34	1 508	154	2 150	1 433	22 254	22 227	9 426	.
Dezember	34	1 474	112	2 156	1 326	16 570	16 550	10 180	58 163
<b>Stadt Gera</b>									
MD 1995	45	3 414	322	4 244	1 345	21 396	20 837	12 853	.
MD 1996	40	2 893	280	3 704	1 137	16 992	16 676	14 020	.
MD 1997	38	2 362	267	3 392	992	15 263	15 210	11 738	.
MD 1998	34	2 120	239	2 786	900	10 479	10 460	8 306	.
MD 1999	27	2 023	218	2 462	711	11 864	11 861	11 437	.
MD 2000	25	1 688	157	1 857	686	10 794	10 586	9 176	.
MD 2001	20	1 322	102	1 398	681	8 801	8 593	8 114	.
MD 2002	14	999	83	1 173	644	7 381	7 297	7 384	.
MD 2003	11	899	79	1 144	596	7 381	7 376	7 498	.
<b>2002</b>									
Januar	15	1 075	46	910	667	4 041	3 914	3 697	.
Februar	15	1 033	56	861	651	4 777	4 660	4 690	.
März	15	1 034	72	1 059	700	4 131	3 947	5 955	32 873
April	15	1 010	92	1 247	659	6 946	6 864	12 562	.
Mai	15	1 011	86	1 104	646	7 314	7 225	14 685	.
Juni	15	1 001	96	1 208	675	8 333	8 106	7 206	46 503
Juli	15	1 014	102	1 357	646	9 702	9 625	8 107	.
August	13	1 072	100	1 288	644	9 415	9 327	9 073	.
September	13	1 042	102	1 314	642	10 017	10 009	7 452	42 444
Oktober	13	933	101	1 345	610	10 487	10 481	6 281	.
November	12	890	93	1 210	589	8 462	8 456	5 468	.
Dezember	11	870	50	1 179	598	4 951	4 945	3 430	37 957
<b>2003</b>									
Januar	11	853	38	1 060	617	2 687	2 681	2 262	.
Februar	11	850	40	685	426	3 233	3 227	2 977	.
März	11	847	71	981	515	5 880	5 874	13 908	45 003
April	11	843	89	1 205	533	7 922	7 916	8 459	.
Mai	11	848	91	1 224	531	9 192	9 187	11 570	.
Juni	11	882	90	1 222	679	8 689	8 683	8 763	48 154
Juli	11	906	96	1 285	650	9 508	9 503	7 225	.
August	11	918	89	1 197	645	9 474	9 469	11 505	.
September	11	935	100	1 317	647	7 781	7 776	2 506	43 738
Oktober	11	960	95	1 262	635	8 945	8 940	4 148	.
November	11	967	88	1 168	641	9 379	9 374	7 888	.
Dezember	11	974	60	1 119	631	5 883	5 878	8 762	53 523

Noch: 2. Gesamtübersicht über das Bauhauptgewerbe nach Monaten und Kreisen

Jahr Monat	Betriebe	Beschäftigte	Geleistete Arbeits- stunden	Brutto-		Gesamt- umsatz	Darunter baugew. Umsatz	Auftrags-	
				lohn- summe	gehalt- summe			eingang	bestand
		Anzahl	1 000 Std.	1 000 EUR					
<b>Stadt Jena</b>									
MD 1995	27	1 487	163	2 008	593	10 630	10 399	7 992	.
MD 1996	20	1 063	108	1 399	515	8 658	8 333	5 548	.
MD 1997	21	1 228	125	1 630	696	11 498	10 989	7 058	.
MD 1998	13	985	97	1 258	612	8 785	8 421	6 818	.
MD 1999	9	876	96	1 254	573	9 784	9 457	8 868	.
MD 2000	9	886	93	1 236	546	7 577	7 324	4 657	.
MD 2001	12	851	83	1 165	500	7 037	6 833	4 908	.
MD 2002	10	760	70	1 016	529	6 888	6 635	7 038	.
MD 2003	9	731	65	996	533	7 661	7 396	6 749	.
<b>2002</b>									
Januar	10	768	37	906	438	3 831	3 628	4 131	.
Februar	10	719	47	859	481	2 983	2 814	11 739	.
März	10	687	49	746	479	3 446	3 250	4 650	32 375
April	10	758	78	1 085	529	4 864	4 583	13 525	.
Mai	10	772	73	1 040	525	6 557	6 249	8 318	.
Juni	10	777	80	1 005	632	6 632	6 299	9 002	41 783
Juli	10	775	85	1 112	580	8 386	8 095	3 006	.
August	10	805	85	1 111	558	8 461	8 283	5 854	.
September	10	791	87	1 105	521	8 788	8 492	12 315	38 821
Oktober	9	764	86	1 180	504	8 192	8 035	2 394	.
November	9	758	80	1 108	574	11 578	11 225	6 435	.
Dezember	9	748	57	940	523	8 942	8 670	3 089	26 654
<b>2003</b>									
Januar	9	708	33	855	496	5 044	4 860	9 209	.
Februar	9	644	35	662	483	3 704	3 555	7 482	.
März	9	674	54	728	498	4 348	4 209	4 755	36 950
April	9	720	68	973	489	5 282	5 060	4 871	.
Mai	9	727	68	973	487	6 326	6 140	12 173	.
Juni	9	728	67	960	548	6 687	6 388	10 650	49 153
Juli	9	726	85	1 062	521	11 247	10 797	4 423	.
August	9	751	80	1 071	489	9 997	9 669	5 948	.
September	9	741	84	1 127	479	9 944	9 639	4 068	32 692
Oktober	9	791	82	1 237	568	9 171	8 752	3 725	.
November	9	786	75	1 182	712	11 199	10 942	8 784	.
Dezember	9	779	54	1 117	621	8 981	8 740	4 896	35 615
<b>Stadt Suhl</b>									
MD 1995	13	1 002	86	1 246	391	5 485	5 459	4 408	.
MD 1996	13	902	84	1 200	401	5 824	5 801	4 357	.
MD 1997	10	784	71	1 075	381	6 786	6 771	4 994	.
MD 1998	10	743	64	963	420	6 724	6 716	4 898	.
MD 1999	8	617	58	805	313	6 869	6 861	4 515	.
MD 2000	9	592	56	768	325	5 754	5 740	3 046	.
MD 2001	7	563	54	756	349	4 716	4 711	3 958	.
MD 2002	8	561	53	771	349	5 373	5 373	4 168	.
MD 2003	9	478	45	682	335	4 776	4 776	4 327	.
<b>2002</b>									
Januar	8	524	23	636	351	2 550	2 550	895	.
Februar	8	510	26	565	359	2 230	2 230	9 829	.
März	8	533	41	596	379	5 649	5 649	4 487	28 211
April	8	574	62	761	331	4 982	4 982	4 541	.
Mai	8	584	60	794	313	6 194	6 194	2 955	.
Juni	8	585	62	747	311	7 487	7 487	7 130	25 429
Juli	8	566	69	870	322	6 196	6 196	4 340	.
August	8	575	67	839	402	6 344	6 344	3 535	.
September	8	570	66	838	328	7 157	7 157	2 433	19 595
Oktober	9	592	67	922	339	5 994	5 994	3 850	.
November	9	585	60	860	404	5 030	5 030	3 423	.
Dezember	9	533	34	824	349	4 660	4 660	2 599	13 479
<b>2003</b>									
Januar	9	494	27	673	336	1 548	1 548	9 223	.
Februar	9	472	22	490	320	1 991	1 991	2 177	.
März	9	487	39	596	339	3 253	3 252	3 341	19 568
April	9	499	51	751	328	6 017	6 017	7 041	.
Mai	9	522	54	814	344	5 005	5 005	3 614	.
Juni	9	521	59	766	332	6 678	6 678	6 277	21 888
Juli	9	482	58	804	384	5 501	5 501	4 631	.
August	9	473	51	693	345	6 551	6 551	4 360	.
September	9	467	53	702	346	5 810	5 810	3 771	19 625
Oktober	9	463	50	695	294	5 279	5 279	2 975	.
November	9	444	42	603	351	5 316	5 316	3 162	.
Dezember	9	412	31	599	298	4 367	4 367	1 353	17 350



Noch: 2. Gesamtübersicht über das Bauhauptgewerbe nach Monaten und Kreisen

Jahr Monat	Betriebe	Beschäftigte	Geleistete Arbeits- stunden	Brutto-		Gesamt- umsatz	Darunter baugew. Umsatz	Auftrags-	
				lohn- summe	gehalt- summe			eingang	bestand
				Anzahl	1 000 Std.			1 000 EUR	
<b>Stadt Weimar</b>									
MD 1995	28	1 385	149	1 900	534	9 384	9 223	8 519	.
MD 1996	23	1 036	116	1 478	402	10 219	10 177	7 273	.
MD 1997	20	860	89	1 146	365	7 859	7 851	6 916	.
MD 1998	18	608	66	825	289	5 967	5 962	5 034	.
MD 1999	17	547	61	755	282	5 143	5 138	5 275	.
MD 2000	14	433	45	583	220	5 231	5 224	2 248	.
MD 2001	10	352	37	531	182	4 037	4 026	2 066	.
MD 2002	7	316	32	516	153	3 222	3 219	2 790	.
MD 2003	7	275	31	486	141	2 827	2 823	3 111	.
<b>2002</b>									
Januar	7	295	15	397	151	1 029	1 021	604	.
Februar	7	303	24	413	142	708	707	325	.
März	7	289	26	419	139	2 814	2 812	6 652	15 004
April	7	293	30	484	138	2 183	2 182	3 638	.
Mai	7	297	29	491	144	2 033	2 032	4 264	.
Juni	7	306	35	497	152	4 422	4 418	2 535	18 050
Juli	7	311	40	565	156	4 235	4 224	5 305	.
August	7	310	41	571	135	4 187	4 187	2 256	.
September	7	322	42	581	150	3 155	3 152	2 071	16 088
Oktober	8	363	44	641	165	3 587	3 587	5 123	.
November	8	360	41	612	195	5 606	5 606	206	.
Dezember	8	343	23	516	170	4 704	4 702	505	12 890
<b>2003</b>									
Januar	8	316	18	455	167	2 045	2 045	1 280	.
Februar	7	257	18	309	139	1 224	1 224	2 103	.
März	7	256	29	408	139	1 512	1 512	2 848	9 275
April	7	256	30	464	131	1 814	1 814	1 783	.
Mai	7	260	30	466	132	3 025	3 025	3 205	.
Juni	7	270	34	487	129	2 948	2 948	1 936	8 270
Juli	7	273	40	572	136	3 099	3 099	2 163	.
August	7	274	35	511	127	3 260	3 260	2 017	.
September	7	263	36	543	128	4 315	4 315	3 502	6 618
Oktober	8	297	39	587	151	3 907	3 892	1 826	.
November	8	293	36	552	155	4 587	4 576	957	.
Dezember	8	290	27	484	157	2 190	2 168	13 714	21 765
<b>Stadt Eisenach</b>									
MD 1995	14	744	76	1 061	298	4 187	3 953	2 972	.
MD 1996	14	669	65	900	289	5 301	5 087	4 253	.
MD 1997	12	627	66	900	267	4 245	4 037	3 250	.
MD 1998	10	531	57	808	265	3 788	3 529	2 746	.
MD 1999	7	415	41	622	221	2 951	2 728	1 805	.
MD 2000	7	376	34	546	206	2 720	2 506	1 740	.
MD 2001	6	334	28	448	176	2 345	2 135	1 819	.
MD 2002	6	294	28	453	128	2 039	1 878	1 650	.
MD 2003	6	284	26	432	125	1 953	1 763	1 369	.
<b>2002</b>									
Januar	6	233	11	299	104	634	569	363	.
Februar	6	216	17	254	101	1 219	1 141	324	.
März	6	252	23	311	116	1 222	1 105	386	5 064
April	6	308	29	431	126	2 135	1 971	1 100	.
Mai	6	312	29	484	130	2 582	2 414	615	.
Juni	6	315	32	445	131	2 314	2 143	5 308	8 576
Juli	6	312	36	575	135	1 848	1 724	1 718	.
August	6	319	36	548	135	2 104	1 955	3 867	.
September	6	321	35	528	133	2 692	2 459	2 039	10 119
Oktober	6	316	37	570	137	2 935	2 720	1 835	.
November	6	316	33	501	164	2 480	2 267	1 703	.
Dezember	6	305	18	495	128	2 299	2 066	539	8 232
<b>2003</b>									
Januar	6	277	16	383	123	1 074	1 016	613	.
Februar	6	258	17	324	119	1 417	1 342	1 622	.
März	6	282	25	375	122	1 883	1 800	415	7 314
April	6	296	29	449	134	1 750	1 599	1 014	.
Mai	6	299	27	472	128	2 056	1 864	2 704	.
Juni	6	307	29	458	130	2 038	1 787	1 447	7 951
Juli	6	316	33	508	139	2 584	2 289	1 418	.
August	6	320	34	493	141	2 470	2 361	2 292	.
September	6	317	36	518	131	2 499	2 252	1 825	7 263
Oktober	5	302	32	535	133	2 211	1 959	1 103	.
November	5	220	20	309	111	1 993	1 685	580	.
Dezember	5	219	16	356	91	1 463	1 201	1 394	3 096

Noch: 2. Gesamtübersicht über das Bauhauptgewerbe nach Monaten und Kreisen

Jahr Monat	Betriebe	Beschäftigte	Geleistete Arbeits- stunden	Brutto-		Gesamt- umsatz	Darunter baugew. Umsatz	Auftrags-	
				lohn- summe	gehalt- summe			eingang	bestand
				Anzahl	1 000 Std.			1 000 EUR	
<b>Eichsfeld</b>									
MD 1995	42	2 012	204	2 776	610	10 064	9 507	8 823	.
MD 1996	43	1 876	194	2 649	562	12 035	11 513	10 444	.
MD 1997	43	1 811	190	2 515	597	10 277	9 828	8 708	.
MD 1998	42	1 700	176	2 260	578	9 996	9 591	8 112	.
MD 1999	42	1 659	177	2 248	561	9 475	9 086	9 815	.
MD 2000	40	1 526	161	2 129	508	8 714	8 567	7 704	.
MD 2001	36	1 322	139	1 867	461	8 595	8 422	7 417	.
MD 2002	30	1 110	115	1 590	431	7 922	7 700	6 766	.
MD 2003	23	956	101	1 398	361	6 954	6 812	5 687	.
<b>2002</b>									
Januar	33	1 074	62	1 302	458	3 721	3 664	2 224	.
Februar	33	976	74	1 122	434	3 800	3 709	4 136	.
März	33	1 030	101	1 281	440	5 476	5 384	8 272	23 022
April	32	1 106	127	1 572	427	7 078	6 757	5 867	.
Mai	32	1 142	117	1 739	414	9 835	9 453	10 254	.
Juni	32	1 167	132	1 615	448	9 199	8 979	8 899	32 578
Juli	32	1 181	148	1 913	458	10 269	10 025	9 640	.
August	32	1 195	151	1 843	433	10 141	9 696	6 609	.
September	32	1 216	148	1 797	468	10 094	9 890	9 189	32 467
Oktober	25	1 099	130	1 793	412	8 457	8 392	6 516	.
November	25	1 084	122	1 592	391	9 574	9 270	4 912	.
Dezember	24	1 054	67	1 506	385	7 418	7 176	4 670	24 086
<b>2003</b>									
Januar	23	782	42	896	371	2 347	2 319	3 082	.
Februar	23	685	40	698	352	2 168	2 044	2 979	.
März	23	935	90	1 128	361	4 916	4 876	8 176	28 725
April	23	1 016	116	1 535	383	6 559	6 415	6 701	.
Mai	23	1 017	117	1 547	336	7 343	6 894	4 118	.
Juni	22	1 020	120	1 510	403	7 104	6 620	6 622	27 137
Juli	22	1 030	139	1 673	342	9 158	9 081	6 503	.
August	22	1 039	120	1 582	357	8 605	8 517	6 191	.
September	22	1 024	128	1 631	391	9 616	9 522	7 769	23 133
Oktober	22	1 005	120	1 646	319	8 435	8 353	7 282	.
November	22	982	107	1 466	338	9 114	9 068	4 503	.
Dezember	23	937	73	1 467	376	8 084	8 031	4 320	17 876
<b>Nordhausen</b>									
MD 1995	37	2 163	240	2 882	624	11 156	10 936	8 361	.
MD 1996	34	2 089	224	2 759	816	12 141	11 996	10 500	.
MD 1997	34	1 882	215	2 596	709	12 062	11 830	8 908	.
MD 1998	32	1 545	177	2 166	579	11 844	11 689	10 245	.
MD 1999	29	1 320	158	1 880	518	9 680	9 562	7 670	.
MD 2000	30	1 253	146	1 754	477	9 591	9 496	8 242	.
MD 2001	24	950	113	1 403	413	8 427	8 350	8 097	.
MD 2002	18	833	102	1 258	366	7 690	7 620	6 936	.
MD 2003	17	749	93	1 148	345	7 769	7 746	6 463	.
<b>2002</b>									
Januar	19	754	77	1 065	392	4 148	4 078	7 171	.
Februar	19	738	77	976	393	4 012	3 952	4 279	.
März	18	720	84	954	358	6 451	6 395	7 561	25 585
April	18	787	106	1 199	353	8 357	8 306	7 051	.
Mai	17	850	100	1 260	357	7 029	6 959	4 398	.
Juni	17	843	106	1 300	340	8 521	8 440	5 511	24 046
Juli	17	845	116	1 376	364	7 504	7 438	10 097	.
August	17	831	115	1 384	366	7 682	7 570	12 522	.
September	17	860	114	1 370	372	8 920	8 864	7 204	26 974
Oktober	19	932	121	1 528	361	9 207	9 135	10 118	.
November	19	933	120	1 441	385	11 291	11 218	5 695	.
Dezember	19	898	87	1 239	347	9 155	9 082	1 627	20 057
<b>2003</b>									
Januar	18	724	73	997	329	4 656	4 616	1 954	.
Februar	18	664	69	886	339	3 583	3 570	3 403	.
März	18	603	65	820	292	5 851	5 816	4 478	20 813
April	17	643	80	965	301	6 930	6 891	3 390	.
Mai	16	662	80	1 008	302	6 454	6 429	7 318	.
Juni	17	767	100	1 166	354	8 732	8 666	8 684	19 637
Juli	17	810	122	1 325	352	10 242	10 232	10 388	.
August	17	811	106	1 270	348	7 958	7 951	11 576	.
September	16	806	112	1 295	353	11 935	11 926	7 265	19 244
Oktober	18	859	120	1 511	381	9 124	9 118	6 022	.
November	18	844	108	1 331	407	10 373	10 367	5 398	.
Dezember	18	790	82	1 204	387	7 384	7 372	7 685	11 541

Noch: 2. Gesamtübersicht über das Bauhauptgewerbe nach Monaten und Kreisen

Jahr Monat	Betriebe	Beschäftigte	Geleistete Arbeits- stunden	Brutto-		Gesamt- umsatz	Darunter baugew. Umsatz	Auftrags-	
				lohn- summe	gehalt- summe			eingang	bestand
				Anzahl	1 000 Std.			1 000 EUR	
<b>Wartburgkreis</b>									
MD 1995	45	2 000	201	2 647	626	10 994	10 902	9 475	.
MD 1996	43	1 872	201	2 593	621	10 952	10 903	9 646	.
MD 1997	40	1 735	187	2 457	635	12 884	12 838	9 460	.
MD 1998	35	1 538	166	2 222	605	10 376	10 340	9 255	.
MD 1999	34	1 656	189	2 447	706	10 529	10 503	8 584	.
MD 2000	35	1 759	204	2 472	684	9 491	9 460	12 049	.
MD 2001	36	1 638	193	2 419	626	11 705	11 685	9 231	.
MD 2002	34	1 157	123	1 767	546	8 538	8 515	7 418	.
MD 2003	27	979	106	1 589	496	8 191	8 163	7 167	.
<b>2002</b>									
Januar	35	1 153	60	1 589	585	3 412	3 410	2 584	.
Februar	36	1 087	85	1 279	565	6 374	6 358	9 844	.
März	36	1 118	117	1 595	585	8 033	8 020	10 896	53 286
April	36	1 206	143	1 903	569	9 664	9 658	11 853	.
Mai	36	1 248	142	1 900	560	9 035	9 012	5 946	.
Juni	36	1 247	138	1 838	503	9 030	9 012	5 876	65 736
Juli	35	1 230	154	2 029	545	10 379	10 350	10 011	.
August	35	1 225	152	2 010	539	10 416	10 389	9 612	.
September	35	1 219	151	1 967	547	10 115	10 087	6 617	62 866
Oktober	29	1 100	135	1 888	496	8 539	8 524	5 668	.
November	27	1 075	126	1 697	550	9 002	8 964	6 009	.
Dezember	28	979	71	1 506	504	8 460	8 402	4 101	38 979
<b>2003</b>									
Januar	27	804	44	1 163	463	2 633	2 631	3 880	.
Februar	27	821	51	973	469	6 014	5 990	6 704	.
März	27	859	89	1 290	460	5 489	5 462	7 523	36 988
April	26	971	120	1 639	494	8 913	8 893	13 628	.
Mai	26	1 021	121	1 687	461	9 868	9 834	4 223	.
Juni	26	1 045	126	1 718	492	8 754	8 731	8 034	38 633
Juli	27	1 112	152	1 979	503	8 946	8 917	5 642	.
August	27	1 069	125	1 762	453	8 552	8 509	6 314	.
September	26	1 018	123	1 733	450	9 637	9 624	3 772	32 525
Oktober	27	1 065	125	1 930	486	10 455	10 408	16 083	.
November	27	1 021	117	1 693	645	9 467	9 433	7 438	.
Dezember	26	944	79	1 495	574	9 569	9 527	2 759	32 862
<b>Unstrut-Hainich-Kreis</b>									
MD 1995	39	2 485	266	3 274	766	13 297	13 218	10 911	.
MD 1996	47	2 359	263	3 109	739	13 463	13 395	11 325	.
MD 1997	47	2 251	261	3 032	754	13 030	12 948	10 134	.
MD 1998	41	1 907	222	2 558	649	13 636	13 550	9 099	.
MD 1999	37	1 689	202	2 350	615	10 895	10 776	8 348	.
MD 2000	35	1 645	196	2 340	618	10 516	10 388	9 055	.
MD 2001	31	1 434	165	1 987	534	9 165	9 075	8 130	.
MD 2002	21	839	91	1 166	327	5 263	5 179	3 831	.
MD 2003	19	728	77	1 087	313	4 994	4 791	3 756	.
<b>2002</b>									
Januar	25	1 019	65	1 228	283	3 329	3 286	1 730	.
Februar	24	964	87	1 087	430	3 973	3 874	3 790	.
März	23	994	111	1 218	447	5 907	5 791	3 969	10 469
April	23	1 047	155	1 465	429	9 447	9 424	3 875	.
Mai	22	773	86	1 090	316	5 178	5 075	4 356	.
Juni	22	715	82	933	272	4 135	4 084	4 288	12 201
Juli	20	726	86	1 116	274	3 659	3 612	5 280	.
August	18	728	88	1 092	267	5 038	4 909	3 728	.
September	18	738	92	1 088	270	5 454	5 329	3 580	12 873
Oktober	19	806	99	1 319	275	5 369	5 294	3 879	.
November	19	801	92	1 227	315	6 275	6 139	4 266	.
Dezember	19	751	55	1 131	348	5 395	5 335	3 238	10 243
<b>2003</b>									
Januar	18	486	35	684	256	1 758	1 722	926	.
Februar	18	477	31	616	249	2 244	2 201	1 233	.
März	19	658	67	821	289	3 404	3 321	4 125	8 423
April	19	736	83	1 050	295	4 680	4 445	4 098	.
Mai	19	776	87	1 143	373	5 237	5 008	4 865	.
Juni	19	801	92	1 165	309	6 057	5 758	4 139	10 041
Juli	19	823	102	1 309	302	6 620	6 362	8 104	.
August	19	802	88	1 212	294	5 382	5 293	4 495	.
September	19	786	91	1 242	287	6 115	5 800	4 131	10 053
Oktober	21	838	100	1 394	324	6 248	6 034	3 511	.
November	21	823	89	1 243	440	6 696	6 296	2 786	.
Dezember	19	733	60	1 169	336	5 481	5 249	2 654	8 616

Noch: 2. Gesamtübersicht über das Bauhauptgewerbe nach Monaten und Kreisen

Jahr Monat	Betriebe	Beschäftigte	Geleistete Arbeits- stunden	Brutto-		Gesamt- umsatz	Darunter baugew. Umsatz	Auftrags-	
				lohn- summe	gehalt- summe			eingang	bestand
				Anzahl	1 000 Std.			1 000 EUR	
<b>Kyffhäuserkreis</b>									
MD 1995	44	2 288	251	2 835	671	13 129	13 020	12 429	.
MD 1996	47	2 171	235	2 631	675	12 232	12 167	12 437	.
MD 1997	48	2 089	236	2 616	633	12 726	12 682	9 695	.
MD 1998	49	1 862	202	2 264	616	10 479	10 462	8 976	.
MD 1999	42	1 621	185	1 995	558	9 289	9 280	7 672	.
MD 2000	42	1 464	155	1 791	533	8 428	8 408	7 155	.
MD 2001	33	1 107	113	1 387	415	6 392	6 385	5 608	.
MD 2002	29	924	90	1 163	379	5 909	5 899	5 430	.
MD 2003	23	809	87	1 085	379	5 381	5 379	4 915	.
<b>2002</b>									
Januar	33	938	55	1 162	369	4 108	4 101	1 318	.
Februar	32	886	74	925	368	4 614	4 586	3 323	.
März	32	883	80	1 000	355	5 888	5 842	3 359	14 592
April	30	928	97	1 136	373	5 387	5 384	5 011	.
Mai	29	935	96	1 217	377	6 107	6 103	10 581	.
Juni	29	949	97	1 143	364	5 881	5 877	5 907	21 143
Juli	29	959	110	1 321	363	5 608	5 605	3 430	.
August	29	964	112	1 257	393	6 837	6 833	7 258	.
September	29	978	112	1 228	383	7 445	7 437	6 897	20 048
Oktober	24	922	103	1 266	396	7 341	7 336	8 871	.
November	24	910	98	1 229	432	7 081	7 074	4 991	.
Dezember	24	840	50	1 070	374	4 606	4 605	4 219	22 419
<b>2003</b>									
Januar	24	757	47	914	371	2 595	2 593	4 677	.
Februar	24	716	55	797	365	3 037	3 037	1 619	.
März	24	760	85	941	372	4 138	4 134	6 232	21 980
April	24	795	94	1 070	374	5 713	5 712	5 692	.
Mai	24	824	92	1 115	376	4 655	4 653	6 850	.
Juni	23	822	96	1 080	369	6 162	6 160	6 500	28 528
Juli	23	821	108	1 174	379	6 952	6 950	5 209	.
August	23	836	97	1 116	369	6 150	6 149	3 997	.
September	22	865	111	1 241	366	7 137	7 134	5 354	25 435
Oktober	22	877	107	1 307	374	6 530	6 528	4 416	.
November	22	847	96	1 133	441	6 640	6 639	4 315	.
Dezember	22	787	63	1 137	390	4 859	4 855	4 116	23 661
<b>Schmalkalden-Meiningen</b>									
MD 1995	67	3 298	351	4 316	1 028	18 573	18 302	16 830	.
MD 1996	61	2 740	298	3 603	839	16 364	16 133	14 700	.
MD 1997	56	2 429	267	3 397	793	15 900	15 583	12 738	.
MD 1998	52	2 138	231	2 951	736	13 972	13 727	11 843	.
MD 1999	47	1 867	212	2 492	633	12 214	11 967	11 033	.
MD 2000	48	1 706	196	2 492	555	13 668	13 398	9 875	.
MD 2001	38	1 593	174	2 398	584	14 190	13 989	10 536	.
MD 2002	31	1 326	141	2 124	503	12 476	12 106	9 263	.
MD 2003	24	1 002	102	1 549	393	9 575	8 977	6 767	.
<b>2002</b>									
Januar	35	1 344	56	2 039	506	4 058	3 877	2 069	.
Februar	35	1 242	81	1 672	508	6 083	6 016	7 854	.
März	34	1 267	115	1 847	518	9 080	9 039	9 188	48 700
April	33	1 383	167	2 110	539	11 398	11 355	8 584	.
Mai	33	1 432	172	2 345	504	14 639	14 392	10 416	.
Juni	33	1 460	178	2 419	506	15 383	15 100	19 295	48 229
Juli	32	1 372	184	2 407	521	15 189	14 900	11 155	.
August	32	1 380	176	2 320	531	16 165	14 980	11 282	.
September	31	1 348	173	2 261	498	16 449	15 050	10 843	43 494
Oktober	26	1 257	157	2 195	472	16 443	16 411	6 000	.
November	26	1 250	149	2 006	489	13 280	12 910	4 082	.
Dezember	26	1 175	89	1 865	446	11 545	11 242	10 391	29 323
<b>2003</b>									
Januar	26	1 060	42	1 441	448	7 402	7 391	4 922	.
Februar	26	959	39	1 204	411	3 010	2 982	4 541	.
März	26	1 003	90	1 191	375	6 505	6 474	6 610	29 586
April	25	1 012	115	1 523	406	8 936	8 792	8 981	.
Mai	25	1 037	117	1 587	435	10 094	9 464	5 206	.
Juni	25	1 040	126	1 625	462	12 010	11 201	9 473	28 599
Juli	25	1 048	137	1 792	390	14 399	13 401	6 170	.
August	25	1 032	119	1 677	396	12 140	10 437	9 845	.
September	24	1 038	131	1 771	431	12 850	11 238	6 488	25 142
Oktober	22	960	123	1 737	310	11 289	10 538	5 910	.
November	22	944	110	1 525	345	9 826	9 563	5 168	.
Dezember	22	885	75	1 511	306	6 440	6 244	7 896	21 286

Noch: 2. Gesamtübersicht über das Bauhauptgewerbe nach Monaten und Kreisen

Jahr Monat	Betriebe	Beschäftigte	Geleistete Arbeits- stunden	Brutto-		Gesamt- umsatz	Darunter baugew. Umsatz	Auftrags-	
				lohn- summe	gehalt- summe			eingang	bestand
		Anzahl	1 000 Std.	1 000 EUR					
<b>Gotha</b>									
MD 1995	57	3 099	305	4 071	1 077	18 721	18 500	11 744	.
MD 1996	56	2 887	295	3 829	1 077	16 683	16 595	15 660	.
MD 1997	51	2 396	256	3 302	952	18 149	18 107	14 227	.
MD 1998	43	1 929	208	2 572	729	12 466	12 374	11 692	.
MD 1999	40	1 782	208	2 458	700	12 979	12 949	9 996	.
MD 2000	35	1 554	176	2 139	585	10 575	10 557	8 037	.
MD 2001	26	1 361	148	1 859	497	8 196	8 184	7 074	.
MD 2002	24	923	91	1 255	417	6 157	6 147	5 949	.
MD 2003	21	790	79	1 088	360	5 515	5 510	4 335	.
<b>2002</b>									
Januar	25	993	57	1 256	419	2 985	2 977	2 047	.
Februar	25	959	76	1 032	434	3 278	3 269	2 790	.
März	25	945	91	1 139	416	4 969	4 959	4 884	19 728
April	24	939	106	1 319	420	7 319	7 310	5 685	.
Mai	24	959	94	1 354	427	5 560	5 552	9 152	.
Juni	24	894	97	1 198	436	6 282	6 266	9 529	31 152
Juli	24	899	111	1 398	409	6 087	6 079	11 142	.
August	24	921	107	1 341	415	6 994	6 986	5 505	.
September	25	954	110	1 376	421	9 069	9 061	9 891	36 534
Oktober	22	895	100	1 336	392	7 888	7 882	3 869	.
November	22	879	93	1 234	444	6 980	6 972	3 818	.
Dezember	23	835	51	1 072	372	6 468	6 451	3 080	28 641
<b>2003</b>									
Januar	23	803	40	972	357	1 138	1 133	662	.
Februar	21	772	38	762	354	2 344	2 340	1 851	.
März	21	774	72	905	356	5 333	5 329	1 792	23 808
April	21	756	83	1 055	342	5 116	5 113	3 618	.
Mai	21	766	80	1 090	355	4 146	4 142	5 186	.
Juni	21	782	88	1 109	389	5 093	5 090	9 042	26 803
Juli	21	801	100	1 209	377	5 904	5 897	5 036	.
August	21	805	91	1 146	371	6 728	6 724	6 617	.
September	21	764	96	1 213	332	7 537	7 533	9 034	26 396
Oktober	21	828	101	1 321	346	6 436	6 430	3 402	.
November	21	823	91	1 212	395	10 259	10 255	3 601	.
Dezember	21	801	65	1 060	341	6 146	6 138	2 177	21 158
<b>Sömmerda</b>									
MD 1995	29	1 880	187	2 373	782	13 395	13 317	9 643	.
MD 1996	31	1 623	167	1 990	669	11 516	11 505	7 712	.
MD 1997	27	1 385	147	1 738	588	10 034	10 021	5 849	.
MD 1998	24	1 244	138	1 577	510	9 297	9 212	6 404	.
MD 1999	24	1 193	129	1 526	496	9 230	9 185	5 686	.
MD 2000	22	1 072	116	1 371	464	7 547	7 536	5 650	.
MD 2001	19	880	93	1 170	409	6 446	6 438	4 779	.
MD 2002	17	729	72	979	376	5 814	5 808	4 600	.
MD 2003	12	645	69	884	331	5 586	5 579	4 338	.
<b>2002</b>									
Januar	18	786	48	965	372	2 072	2 068	2 042	.
Februar	18	736	58	767	389	3 764	3 755	1 820	.
März	18	734	64	831	376	4 537	4 531	5 871	17 366
April	18	739	76	962	366	5 946	5 946	3 852	.
Mai	18	750	78	1 062	364	6 052	6 049	6 737	.
Juni	18	785	86	997	389	7 179	7 173	7 233	21 281
Juli	18	743	88	1 118	476	7 033	7 020	5 553	.
August	18	747	88	1 060	371	6 981	6 965	9 595	.
September	17	748	91	1 048	367	7 045	7 040	4 546	23 303
Oktober	14	683	78	1 009	331	6 318	6 313	2 723	.
November	14	662	76	1 058	364	6 670	6 666	2 837	.
Dezember	14	633	33	872	347	6 171	6 167	2 389	17 091
<b>2003</b>									
Januar	13	554	31	772	317	1 513	1 509	3 083	.
Februar	12	539	29	588	306	1 889	1 885	1 980	.
März	12	572	56	678	297	4 336	4 334	4 479	19 156
April	12	594	68	798	294	5 132	5 127	1 650	.
Mai	12	577	64	824	300	5 740	5 736	4 854	.
Juni	13	715	84	1 007	326	7 688	7 680	4 002	22 201
Juli	13	724	98	1 114	390	7 118	7 113	8 222	.
August	13	728	87	1 023	342	6 441	6 429	2 721	.
September	13	707	89	1 012	338	7 161	7 145	6 239	20 044
Oktober	11	676	86	1 008	341	6 074	6 056	6 493	.
November	11	665	77	850	391	6 677	6 671	3 875	.
Dezember	11	693	61	934	331	7 264	7 260	4 456	19 664

Noch: 2. Gesamtübersicht über das Bauhauptgewerbe nach Monaten und Kreisen

Jahr Monat	Betriebe	Beschäftigte	Geleistete Arbeits- stunden	Brutto-		Gesamt- umsatz	Darunter baugew. Umsatz	Auftrags-	
				lohn- summe	gehalt- summe			eingang	bestand
				Anzahl	1 000 Std.			1 000 EUR	
<b>Hildburghausen</b>									
MD 1995	28	1 151	119	1 441	405	6 903	6 788	5 993	.
MD 1996	29	1 109	123	1 436	405	7 179	7 059	4 747	.
MD 1997	28	1 007	108	1 277	341	5 952	5 849	4 475	.
MD 1998	25	906	97	1 212	347	5 208	5 131	4 203	.
MD 1999	26	866	94	1 163	362	5 853	5 774	3 887	.
MD 2000	24	780	83	1 054	345	4 992	4 906	3 969	.
MD 2001	18	617	64	844	289	3 851	3 772	3 495	.
MD 2002	12	382	38	540	185	2 415	2 396	1 985	.
MD 2003	10	362	41	514	158	2 509	2 462	1 921	.
<b>2002</b>									
Januar	15	520	28	658	258	1 161	1 155	658	.
Februar	14	433	32	518	259	1 671	1 664	787	.
März	14	320	29	368	166	2 003	1 985	1 899	1 964
April	12	352	41	499	161	2 206	2 190	4 647	.
Mai	12	362	40	554	164	2 443	2 426	1 583	.
Juni	12	379	43	533	166	2 636	2 614	2 955	5 185
Juli	12	383	42	590	170	2 863	2 846	2 315	.
August	12	376	44	546	170	2 821	2 800	2 569	.
September	12	375	47	582	169	2 681	2 649	1 475	4 187
Oktober	9	354	43	569	149	3 026	3 005	1 851	.
November	9	353	39	534	165	2 771	2 747	1 559	.
Dezember	10	376	27	529	218	2 697	2 670	1 517	4 550
<b>2003</b>									
Januar	10	304	19	357	145	1 077	1 070	982	.
Februar	10	286	18	323	141	1 008	987	1 069	.
März	10	331	38	432	146	2 095	2 041	2 104	5 247
April	10	359	44	474	153	2 116	2 080	2 569	.
Mai	10	366	43	507	151	2 763	2 702	2 208	.
Juni	10	369	47	506	147	3 023	2 993	2 009	4 417
Juli	11	418	61	614	165	3 409	3 363	2 600	.
August	11	398	48	521	161	2 911	2 870	2 295	.
September	11	404	55	656	163	3 556	3 511	2 784	4 468
Oktober	11	407	51	661	162	2 800	2 749	1 132	.
November	10	396	45	622	206	2 768	2 668	1 163	.
Dezember	10	309	26	493	161	2 583	2 509	2 129	1 664
<b>Ilm-Kreis</b>									
MD 1995	38	1 962	207	2 466	625	10 719	10 640	14 020	.
MD 1996	42	1 663	173	2 068	649	10 445	10 367	10 589	.
MD 1997	40	1 562	169	2 060	735	11 887	11 803	12 956	.
MD 1998	36	1 346	149	1 748	583	9 903	9 856	7 687	.
MD 1999	31	1 100	118	1 472	503	8 929	8 880	7 401	.
MD 2000	22	830	89	1 127	367	7 385	7 360	5 819	.
MD 2001	21	858	89	1 134	417	6 725	6 680	5 584	.
MD 2002	21	783	81	1 076	421	6 227	6 183	5 963	.
MD 2003	16	605	63	863	350	5 648	5 612	5 419	.
<b>2002</b>									
Januar	22	846	50	962	487	3 582	3 560	3 376	.
Februar	23	755	54	825	456	5 246	5 218	5 224	.
März	23	770	67	876	439	5 202	5 177	8 361	22 626
April	22	735	81	1 024	391	4 175	4 145	3 228	.
Mai	22	748	81	1 100	412	5 453	5 406	5 106	.
Juni	22	797	94	1 114	459	6 034	5 994	7 823	22 388
Juli	21	806	102	1 282	430	5 600	5 574	4 907	.
August	21	805	99	1 194	390	8 286	8 252	5 404	.
September	22	846	103	1 208	422	8 777	8 716	6 968	17 873
Oktober	19	791	93	1 199	390	7 290	7 238	6 034	.
November	19	769	88	1 126	371	6 877	6 795	9 313	.
Dezember	19	732	55	1 005	409	8 201	8 125	5 813	17 341
<b>2003</b>									
Januar	18	690	40	785	336	3 735	3 729	1 856	.
Februar	18	612	36	612	337	3 166	3 143	2 858	.
März	18	620	61	721	344	3 761	3 675	6 749	19 695
April	18	654	70	934	365	4 399	4 380	4 412	.
Mai	18	614	68	927	362	5 223	5 195	10 639	.
Juni	17	622	74	933	374	6 121	6 101	8 509	26 171
Juli	16	636	86	1 011	347	6 551	6 526	5 749	.
August	16	643	73	957	340	5 438	5 404	4 156	.
September	16	614	80	988	318	8 285	8 261	6 636	23 985
Oktober	11	546	70	904	307	7 346	7 277	3 925	.
November	11	513	60	871	393	6 776	6 730	7 647	.
Dezember	11	501	41	713	384	6 980	6 928	1 891	17 289

Noch: 2. Gesamtübersicht über das Bauhauptgewerbe nach Monaten und Kreisen

Jahr Monat	Betriebe	Beschäftigte	Geleistete Arbeits- stunden	Brutto-		Gesamt- umsatz	Darunter baugew. Umsatz	Auftrags-	
				lohn- summe	gehalt- summe			eingang	bestand
				Anzahl	1 000 Std.			1 000 EUR	
<b>Weimarer Land</b>									
MD 1995	41	2 227	237	2 951	741	13 110	12 809	10 377	.
MD 1996	38	2 003	204	2 687	727	12 477	12 125	12 656	.
MD 1997	41	1 984	216	2 707	777	12 442	12 124	9 817	.
MD 1998	39	1 952	204	2 647	768	12 835	12 501	9 880	.
MD 1999	34	1 807	192	2 449	729	11 561	11 223	9 279	.
MD 2000	32	1 644	175	2 321	737	10 956	10 719	7 921	.
MD 2001	25	1 323	137	1 900	675	9 519	9 274	7 377	.
MD 2002	20	1 133	118	1 647	592	9 692	9 483	8 317	.
MD 2003	19	1 066	112	1 593	561	9 155	8 916	6 978	.
<b>2002</b>									
Januar	21	1 080	72	1 605	618	7 060	6 988	6 835	.
Februar	21	1 057	90	1 209	589	4 954	4 865	7 714	.
März	21	1 066	102	1 307	591	6 296	6 190	6 101	25 589
April	20	1 112	127	1 570	583	7 395	7 168	9 505	.
Mai	20	1 127	118	1 654	586	9 585	9 293	12 338	.
Juni	19	1 143	124	1 512	585	9 892	9 570	10 711	32 777
Juli	19	1 168	134	1 848	610	10 261	9 944	12 548	.
August	19	1 095	136	1 704	554	10 376	10 126	11 856	.
September	20	1 180	150	1 802	567	12 949	12 662	8 323	33 067
Oktober	21	1 198	149	1 946	544	11 989	11 836	5 307	.
November	21	1 198	137	1 846	690	12 934	12 683	5 935	.
Dezember	21	1 171	80	1 764	588	12 607	12 467	2 628	29 608
<b>2003</b>									
Januar	18	967	66	1 497	489	6 690	6 552	2 929	.
Februar	19	981	68	1 201	508	4 436	4 288	5 541	.
März	19	1 015	105	1 376	578	6 121	5 862	4 637	32 232
April	19	1 044	121	1 605	522	6 786	6 394	8 732	.
Mai	19	1 050	115	1 619	534	9 564	9 158	7 653	.
Juni	18	1 065	122	1 581	537	9 571	9 317	11 875	38 377
Juli	18	1 103	144	1 783	570	10 831	10 766	7 786	.
August	18	1 122	124	1 714	562	11 666	11 306	10 016	.
September	18	1 092	138	1 724	554	10 776	10 521	8 065	35 817
Oktober	20	1 145	139	1 744	578	12 427	12 169	4 911	.
November	20	1 137	124	1 705	746	11 059	10 851	5 152	.
Dezember	20	1 070	81	1 566	556	9 937	9 812	6 435	22 175
<b>Sonneberg</b>									
MD 1995	17	904	88	1 164	249	4 819	4 797	3 748	.
MD 1996	19	895	93	1 179	271	5 600	5 425	3 689	.
MD 1997	18	815	85	1 103	255	4 659	4 534	4 833	.
MD 1998	17	772	80	998	232	4 216	4 106	3 034	.
MD 1999	17	803	84	1 098	279	5 077	4 988	3 621	.
MD 2000	18	784	81	1 101	256	5 145	5 125	3 464	.
MD 2001	17	686	69	989	201	4 753	4 742	3 026	.
MD 2002	16	555	56	819	171	4 343	4 335	2 995	.
MD 2003	12	424	44	633	120	2 882	2 836	2 113	.
<b>2002</b>									
Januar	16	517	25	757	163	1 336	1 332	1 772	.
Februar	16	458	34	568	165	1 783	1 781	1 580	.
März	16	507	43	651	165	3 009	3 004	5 954	11 453
April	16	557	62	798	164	4 199	4 192	2 028	.
Mai	16	565	60	861	165	4 944	4 936	2 832	.
Juni	16	572	67	821	180	5 868	5 863	4 072	10 609
Juli	16	581	75	924	173	4 992	4 979	5 690	.
August	16	587	69	906	172	5 937	5 928	2 642	.
September	16	585	69	878	166	5 105	5 092	3 147	7 218
Oktober	16	606	68	941	165	5 247	5 242	2 490	.
November	16	590	64	856	178	4 977	4 969	1 136	.
Dezember	16	533	38	867	198	4 722	4 704	2 600	4 286
<b>2003</b>									
Januar	14	444	26	604	139	1 254	1 222	701	.
Februar	14	382	23	495	136	1 522	1 475	632	.
März	13	436	40	578	138	2 155	2 117	1 801	3 923
April	13	451	50	646	126	3 162	3 110	2 768	.
Mai	13	448	47	655	117	3 819	3 775	5 397	.
Juni	12	438	51	651	128	3 287	3 246	3 993	7 399
Juli	12	459	62	711	120	3 644	3 581	1 614	.
August	12	463	54	691	125	3 674	3 640	1 745	.
September	12	453	58	729	122	3 476	3 429	2 518	5 070
Oktober	9	395	50	661	93	3 055	3 013	1 510	.
November	8	366	41	581	95	2 742	2 704	771	.
Dezember	8	351	27	589	95	2 791	2 719	1 910	1 896

Noch: 2. Gesamtübersicht über das Bauhauptgewerbe nach Monaten und Kreisen

Jahr Monat	Betriebe	Beschäftigte	Geleistete Arbeits- stunden	Brutto-		Gesamt- umsatz	Darunter baugew. Umsatz	Auftrags-	
				lohn- summe	gehalt- summe			eingang	bestand
				Anzahl	1 000 Std.			1 000 EUR	
<b>Saalfeld-Rudolstadt</b>									
MD 1995	56	3 023	336	3 627	873	16 348	16 165	14 530	.
MD 1996	55	2 764	318	3 537	795	16 741	16 655	13 997	.
MD 1997	50	2 378	268	3 258	767	14 812	14 761	10 747	.
MD 1998	47	2 010	220	2 735	731	12 459	12 407	9 594	.
MD 1999	43	1 854	210	2 517	700	11 811	11 777	10 712	.
MD 2000	41	1 579	172	2 139	606	10 666	10 616	8 693	.
MD 2001	35	1 321	143	1 831	533	9 955	9 924	8 127	.
MD 2002	31	994	103	1 418	417	7 301	7 271	5 304	.
MD 2003	24	748	81	1 071	309	5 108	5 059	4 186	.
<b>2002</b>									
Januar	33	1 141	70	1 584	509	5 958	5 941	3 066	.
Februar	33	1 089	87	1 299	520	4 552	4 526	4 226	.
März	33	1 127	97	1 519	513	7 237	7 216	5 623	27 996
April	33	1 075	120	1 500	387	7 769	7 748	8 572	.
Mai	33	1 038	111	1 485	383	7 995	7 966	6 252	.
Juni	31	990	110	1 370	531	7 783	7 741	6 098	18 151
Juli	31	985	120	1 544	409	8 561	8 538	6 362	.
August	31	990	121	1 435	397	7 839	7 809	7 765	.
September	30	918	117	1 415	338	7 607	7 569	3 913	16 054
Oktober	27	889	114	1 469	330	8 489	8 475	3 437	.
November	26	867	104	1 314	365	8 521	8 467	2 219	.
Dezember	26	821	59	1 085	329	5 295	5 254	6 117	13 619
<b>2003</b>									
Januar	26	725	50	830	284	2 654	2 612	1 724	.
Februar	26	661	41	643	278	3 123	3 087	2 980	.
März	25	676	67	820	296	4 578	4 518	4 952	10 485
April	25	744	86	1 044	305	4 633	4 540	4 987	.
Mai	25	778	89	1 132	312	5 308	5 245	4 954	.
Juni	25	787	94	1 142	317	4 849	4 749	5 374	12 546
Juli	25	806	108	1 297	351	6 390	6 334	4 095	.
August	25	816	96	1 212	320	5 666	5 601	3 783	.
September	25	822	105	1 310	319	6 181	6 132	7 447	11 422
Oktober	22	753	96	1 275	282	6 367	6 341	4 491	.
November	22	730	83	1 137	359	6 799	6 798	2 271	.
Dezember	21	677	60	1 010	283	4 752	4 750	3 168	8 867
<b>Saale-Holzland-Kreis</b>									
MD 1995	35	1 878	197	2 422	654	10 431	10 064	7 982	.
MD 1996	33	1 613	171	2 106	593	10 081	9 745	7 615	.
MD 1997	33	1 374	156	1 862	497	8 629	8 484	5 718	.
MD 1998	31	1 319	153	1 803	496	8 924	8 664	7 262	.
MD 1999	29	1 411	165	2 140	513	10 108	9 998	6 667	.
MD 2000	25	1 218	133	1 878	479	8 473	8 323	5 400	.
MD 2001	20	972	107	1 476	438	7 134	6 961	4 955	.
MD 2002	21	836	83	1 235	421	6 845	6 617	4 889	.
MD 2003	14	645	66	983	355	5 634	5 305	4 854	.
<b>2002</b>									
Januar	22	798	36	1 043	386	2 854	2 741	2 444	.
Februar	22	748	51	921	385	7 034	6 925	1 785	.
März	23	760	60	952	400	4 020	3 943	4 765	15 439
April	23	830	87	1 226	394	4 873	4 774	6 948	.
Mai	23	833	84	1 281	412	6 913	6 763	8 861	.
Juni	23	854	97	1 227	441	7 245	6 987	5 336	27 862
Juli	23	865	102	1 437	425	7 454	7 096	6 933	.
August	23	861	97	1 340	438	7 041	6 850	4 757	.
September	24	911	111	1 411	471	8 667	7 958	4 806	24 713
Oktober	17	899	117	1 413	425	8 105	7 938	2 158	.
November	17	864	105	1 352	459	9 417	9 130	4 302	.
Dezember	17	805	54	1 214	418	8 514	8 295	5 574	24 096
<b>2003</b>									
Januar	17	629	34	762	400	2 179	2 126	1 698	.
Februar	16	636	37	642	394	4 043	3 994	3 499	.
März	15	680	66	908	400	5 341	5 251	6 520	25 731
April	15	678	73	1 023	381	5 370	5 052	7 651	.
Mai	15	650	71	1 030	333	5 133	5 013	5 115	.
Juni	14	644	76	996	352	5 932	5 144	4 209	20 857
Juli	13	636	78	1 077	314	6 081	5 753	4 285	.
August	13	647	74	1 015	319	6 101	5 709	3 714	.
September	11	640	79	1 106	322	7 028	6 624	14 316	31 476
Oktober	14	701	85	1 197	347	6 890	6 644	2 174	.
November	14	657	74	1 057	357	9 139	8 953	2 442	.
Dezember	14	543	41	983	337	4 367	3 398	2 628	28 370



Noch: 2. Gesamtübersicht über das Bauhauptgewerbe nach Monaten und Kreisen

Jahr Monat	Betriebe	Beschäftigte	Geleistete Arbeits- stunden	Brutto-		Gesamt- umsatz	Darunter baugew. Umsatz	Auftrags-	
				lohn- summe	gehalt- summe			eingang	bestand
				Anzahl	1 000 Std.			1 000 EUR	
<b>Saale-Orla-Kreis</b>									
MD 1995	44	2 310	233	2 874	724	11 329	10 808	8 244	.
MD 1996	48	2 150	207	2 634	680	10 785	10 309	9 969	.
MD 1997	45	1 920	195	2 441	673	10 307	9 967	9 372	.
MD 1998	40	1 687	170	2 114	664	9 682	9 343	9 285	.
MD 1999	36	1 576	171	2 025	590	9 254	8 925	6 890	.
MD 2000	32	1 355	141	1 773	558	8 234	7 874	6 244	.
MD 2001	29	1 181	118	1 564	499	6 818	6 520	5 858	.
MD 2002	27	986	102	1 333	469	6 990	6 798	5 371	.
MD 2003	26	910	98	1 311	432	6 436	6 312	5 132	.
<b>2002</b>									
Januar	28	834	49	1 081	431	3 089	3 050	2 642	.
Februar	28	802	53	909	423	3 332	3 240	4 337	.
März	28	868	78	981	456	5 825	5 638	5 734	18 766
April	28	974	107	1 289	438	6 067	5 795	6 574	.
Mai	28	1 001	101	1 370	439	7 564	7 168	7 109	.
Juni	26	1 026	116	1 342	485	7 831	7 556	6 538	20 630
Juli	26	1 015	123	1 469	472	8 249	7 988	6 325	.
August	27	1 088	129	1 554	544	8 955	8 742	5 873	.
September	27	1 125	138	1 596	475	9 823	9 655	7 328	19 107
Oktober	27	1 119	137	1 697	481	9 206	9 068	5 113	.
November	27	1 023	118	1 462	485	8 103	7 967	3 483	.
Dezember	27	960	73	1 243	505	5 838	5 716	3 400	14 306
<b>2003</b>									
Januar	26	699	43	908	427	2 406	2 366	3 796	.
Februar	26	567	38	641	390	2 190	2 151	1 242	.
März	26	756	68	878	395	3 661	3 610	4 325	15 222
April	26	842	95	1 201	398	6 087	5 982	5 359	.
Mai	26	925	107	1 360	429	7 144	7 006	6 521	.
Juni	27	997	119	1 466	441	7 756	7 529	7 038	21 534
Juli	27	1 057	135	1 619	442	8 246	8 087	6 738	.
August	27	1 073	122	1 536	460	7 894	7 759	6 966	.
September	27	1 050	136	1 642	454	7 977	7 824	7 157	16 885
Oktober	26	1 030	130	1 660	443	8 631	8 485	4 635	.
November	26	999	111	1 459	475	9 006	8 944	3 875	.
Dezember	26	924	73	1 365	429	6 240	6 000	3 936	12 470
<b>Greiz</b>									
MD 1995	54	2 713	304	3 467	800	15 571	15 519	13 214	.
MD 1996	59	2 531	271	3 147	798	14 643	14 569	12 898	.
MD 1997	52	2 091	233	2 627	697	12 466	12 413	9 070	.
MD 1998	50	1 835	199	2 338	619	11 449	11 413	8 751	.
MD 1999	51	2 224	249	3 113	829	16 626	16 580	14 786	.
MD 2000	48	3 116	332	4 481	1 366	20 637	20 613	19 365	.
MD 2001	40	2 698	292	3 943	1 293	19 026	19 004	16 566	.
MD 2002	34	2 214	246	3 432	978	16 462	16 326	14 714	.
MD 2003	30	1 935	223	3 094	866	16 059	15 982	14 505	.
<b>2002</b>									
Januar	36	2 261	222	3 379	1 018	9 299	9 298	8 058	.
Februar	35	2 142	209	2 821	1 015	10 810	10 786	10 251	.
März	35	2 194	231	3 021	1 016	13 713	13 461	14 884	20 237
April	34	2 254	269	3 340	959	15 291	15 246	14 590	.
Mai	34	2 274	270	3 648	958	17 954	17 819	17 135	.
Juni	34	2 322	256	3 271	959	16 090	15 835	14 132	21 983
Juli	34	2 294	278	3 640	941	18 238	18 046	15 817	.
August	33	2 231	258	3 431	924	16 638	16 632	13 202	.
September	33	2 204	255	3 274	928	18 603	18 435	15 098	20 902
Oktober	32	2 153	264	4 933	1 194	20 438	20 088	16 882	.
November	32	2 145	248	3 198	925	18 899	18 736	19 461	.
Dezember	33	2 099	196	3 227	897	21 565	21 533	17 054	18 626
<b>2003</b>									
Januar	32	1 922	208	2 880	879	8 807	8 599	8 417	.
Februar	32	1 855	177	2 209	786	11 601	11 347	10 261	.
März	31	1 874	217	2 650	860	14 242	14 222	14 405	18 312
April	31	1 909	225	2 903	855	14 126	14 077	15 522	.
Mai	30	1 951	225	3 044	844	15 612	15 521	13 731	.
Juni	30	1 977	224	2 995	854	15 855	15 759	14 893	19 567
Juli	30	2 019	258	3 323	845	17 142	17 115	16 270	.
August	30	2 011	229	3 089	837	16 767	16 761	14 377	.
September	30	1 988	251	3 293	838	17 829	17 765	13 875	19 012
Oktober	27	1 943	245	4 687	1 070	22 934	22 889	22 954	.
November	27	1 919	222	2 960	882	17 612	17 601	14 266	.
Dezember	27	1 853	190	3 089	845	20 184	20 132	15 089	11 423

Noch: 2. Gesamtübersicht über das Bauhauptgewerbe nach Monaten und Kreisen

Jahr Monat	Betriebe	Beschäftigte	Geleistete Arbeits- stunden	Brutto-		Gesamt- umsatz	Darunter baugew. Umsatz	Auftrags-	
				lohn- summe	gehalt- summe			eingang	bestand
				Anzahl	1 000 Std.			1 000 EUR	
<b>Altenburger Land</b>									
MD 1995	45	2 453	264	3 079	727	12 965	12 873	10 173	.
MD 1996	51	2 482	263	3 158	767	12 809	12 750	9 399	.
MD 1997	48	2 368	256	3 012	791	12 998	12 964	10 762	.
MD 1998	48	2 313	246	2 936	819	12 437	12 404	9 332	.
MD 1999	46	2 169	239	2 875	764	12 345	12 258	9 153	.
MD 2000	42	1 592	167	2 050	659	9 442	9 408	7 465	.
MD 2001	32	1 287	142	1 707	568	8 179	8 153	6 872	.
MD 2002	27	1 135	131	1 671	526	8 589	8 585	8 721	.
MD 2003	23	995	116	1 502	519	9 413	9 412	6 676	.
<b>2002</b>									
Januar	29	1 023	74	1 298	495	3 613	3 606	4 311	.
Februar	28	955	94	1 174	502	5 674	5 673	5 716	.
März	28	1 000	107	1 277	475	6 680	6 678	5 675	32 416
April	29	1 120	140	1 564	529	8 338	8 337	5 145	.
Mai	27	1 221	138	1 811	485	9 563	9 561	8 180	.
Juni	27	1 227	154	1 671	561	9 174	9 159	7 411	32 568
Juli	27	1 216	163	1 869	524	10 051	10 049	10 508	.
August	27	1 235	157	1 980	595	10 668	10 666	11 003	.
September	27	1 248	159	1 878	537	10 107	10 096	8 492	32 076
Oktober	24	1 199	154	1 976	522	10 193	10 191	3 844	.
November	24	1 150	142	1 869	548	10 315	10 313	28 530	.
Dezember	24	1 022	89	1 682	543	8 693	8 692	5 835	49 643
<b>2003</b>									
Januar	23	832	64	1 044	470	3 708	3 707	10 218	.
Februar	23	819	59	898	477	4 138	4 138	6 227	.
März	23	925	104	1 166	506	6 943	6 943	4 244	48 021
April	23	945	113	1 393	491	8 393	8 393	7 373	.
Mai	23	974	116	1 485	479	8 258	8 258	5 066	.
Juni	23	1 027	137	1 598	535	9 721	9 721	8 274	48 442
Juli	23	1 073	149	1 742	531	12 121	12 121	6 400	.
August	23	1 098	138	1 686	535	13 394	13 393	7 365	.
September	23	1 092	145	1 849	537	14 249	14 249	10 764	36 660
Oktober	23	1 062	140	1 788	523	13 023	13 023	5 481	.
November	23	1 064	135	1 659	567	10 769	10 769	6 461	.
Dezember	23	1 023	97	1 713	579	8 234	8 234	2 243	27 754
<b>Thüringen</b>									
MD 1995	923	53 361	5 483	69 166	19 273	329 097	324 151	266 438	.
MD 1996	918	47 617	4 921	62 267	18 435	311 364	307 132	269 116	.
MD 1997	873	42 735	4 567	57 358	17 742	301 219	297 576	232 395	.
MD 1998	804	37 986	4 023	50 373	16 376	264 153	260 806	216 093	.
MD 1999	742	35 388	3 885	48 176	15 215	258 203	255 233	207 650	.
MD 2000	695	32 236	3 425	44 106	14 210	231 191	228 643	185 807	.
MD 2001	589	27 262	2 836	37 720	12 770	203 408	201 210	160 857	.
MD 2002	499	21 617	2 216	30 889	10 823	172 417	170 220	143 970	.
MD 2003	417	18 490	1 943	27 185	9 693	158 371	155 921	129 638	.
<b>2002</b>									
Januar	537	22 064	1 344	28 393	11 041	89 212	88 125	66 406	.
Februar	533	20 845	1 621	24 287	11 135	105 079	103 882	117 248	.
März	531	21 129	1 935	26 229	11 169	136 895	135 313	149 772	597 420
April	518	22 008	2 487	30 967	10 651	170 603	168 862	160 721	.
Mai	512	22 161	2 345	32 293	10 515	177 659	175 152	178 021	.
Juni	507	22 202	2 471	30 733	11 382	188 322	185 601	173 300	674 825
Juli	502	22 036	2 666	34 634	10 894	193 813	191 380	171 572	.
August	496	22 099	2 626	33 473	10 933	203 555	200 435	171 549	.
September	497	22 138	2 658	33 037	10 575	210 411	206 526	162 513	626 077
Oktober	452	21 539	2 578	35 768	10 386	204 476	202 902	129 393	.
November	448	21 105	2 399	31 803	10 966	207 016	204 481	135 683	.
Dezember	450	20 075	1 459	29 051	10 228	181 958	179 983	111 466	522 880
<b>2003</b>									
Januar	437	17 273	1 113	22 684	9 487	76 641	75 718	87 430	.
Februar	432	16 330	1 055	18 046	9 019	81 507	80 383	87 719	.
März	428	17 477	1 728	22 189	9 344	118 076	116 935	129 521	551 943
April	425	18 242	2 054	26 803	9 384	146 326	144 263	137 566	.
Mai	421	18 573	2 052	27 850	9 417	158 719	155 982	158 490	.
Juni	417	19 094	2 204	28 242	10 154	174 755	170 884	160 349	601 748
Juli	417	19 560	2 521	31 271	9 859	196 017	193 070	143 011	.
August	417	19 617	2 232	29 384	9 661	185 334	181 848	148 180	.
September	411	19 371	2 403	30 878	9 559	202 974	199 272	151 209	547 162
Oktober	403	19 427	2 358	33 082	9 711	198 912	196 200	124 467	.
November	401	18 948	2 108	28 468	10 884	200 448	198 431	111 929	.
Dezember	398	17 969	1 493	27 328	9 834	160 747	158 062	115 791	478 086

**3. Baugewerblicher Umsatz im Bauhauptgewerbe Januar bis Dezember 2003 nach Art der Bauten bzw. Auftraggebern und Kreisen in 1 000 EUR**

Kreisfreie Stadt Landkreis Land	Wohnungs- bau	Gewerblicher Bau		Öffentlicher und Straßenbau				Insgesamt	Davon	
		zu- sammen	darunter Hochbau	zu- sammen	davon		Hoch- bau		Tief- bau	
					Hochbau	Tiefbau				
						zu- sammen				darunter Straßenbau
Stadt Erfurt	7 285	110 147	92 088	85 761	14 029	71 733	40 688	203 194	113 402	89 792
Stadt Gera	5 535	40 563	16 766	42 409	3 259	39 150	31 960	88 508	25 561	62 947
Stadt Jena	3 473	62 240	36 323	23 038	4 688	18 350	8 616	88 752	44 484	44 267
Stadt Suhl	6 083	25 607	20 564	25 623	1 256	24 367	7 975	57 313	27 903	29 410
Stadt Weimar	4 788	12 129	1 871	16 961	681	16 280	6 345	33 877	7 340	26 538
Stadt Eisenach	2 420	9 087	5 044	9 649	1 845	7 805	-	21 155	9 308	11 847
Eichsfeld	17 983	30 513	13 201	33 244	10 560	22 684	7 885	81 740	41 744	39 996
Nordhausen	5 384	52 416	22 868	35 154	4 450	30 705	18 281	92 954	32 702	60 252
Wartburgkreis	11 451	28 198	9 473	58 309	31 063	27 246	12 103	97 958	51 987	45 971
Unstrut-Hainich-Kreis	4 155	27 334	15 273	26 001	7 921	18 079	13 373	57 489	27 350	30 140
Kyffhäuserkreis	20 248	17 005	10 770	27 291	21 757	5 533	2 398	64 543	52 775	11 769
Schmalkalden-Meiningen	11 919	21 474	10 413	74 333	14 964	59 369	32 832	107 726	37 295	70 430
Gotha	13 363	16 542	7 244	36 220	2 450	33 770	17 173	66 125	23 058	43 068
Sömmerda	11 085	12 866	11 858	42 993	1 269	41 724	24 901	66 945	24 212	42 732
Hildburghausen	3 672	5 535	2 796	20 336	4 249	16 087	12 831	29 543	10 717	18 827
Ilm-Kreis	7 613	25 715	7 975	34 021	1 937	32 084	11 007	67 349	17 525	49 825
Weimarer Land	4 677	27 507	17 285	74 811	31 175	43 637	30 631	106 995	53 137	53 859
Sonneberg	10 935	6 845	6 240	16 251	7 477	8 773	1 944	34 031	24 652	9 378
Saalfeld-Rudolstadt	8 779	21 761	19 084	30 166	7 249	22 917	9 881	60 706	35 112	25 593
Saale-Holzland-Kreis	5 150	8 084	5 296	50 428	7 111	43 317	37 534	63 662	17 558	46 105
Saale-Orla-Kreis	8 367	26 083	19 434	41 295	11 996	29 299	21 224	75 744	39 797	35 947
Greiz	20 609	36 213	17 722	134 965	4 802	130 163	10 618	191 787	43 134	148 654
Altenburger Land	8 788	34 938	21 161	69 223	24 603	44 620	38 613	112 950	54 553	58 397
<b>Thüringen</b>	<b>203 764</b>	<b>658 803</b>	<b>390 751</b>	<b>1 008 482</b>	<b>220 791</b>	<b>787 691</b>	<b>398 813</b>	<b>1 871 049</b>	<b>815 305</b>	<b>1 055 744</b>

4. Gesamtübersicht über das Ausbaugewerbe nach Vierteljahren und Kreisen

Jahr Vierteljahr	Betriebe	Beschäftigte	Geleistete Arbeits- stunden	Brutto-		Gesamt- umsatz	Darunter bau- gewerbl. Umsatz
				lohn-	gehalt-		
				summe	summe		
Anzahl		1 000 Std.	1 000 EUR				
<b>Stadt Erfurt</b>							
VjD 1997	71	3 007	1 071	10 790	3 219	45 724	45 129
VjD 1998	79	2 882	985	10 295	3 177	46 572	45 665
VjD 1999	70	2 515	858	9 172	3 139	43 128	41 916
VjD 2000	61	2 076	703	7 627	2 683	36 615	35 544
VjD 2001	51	1 742	590	6 645	2 373	32 541	30 936
VjD 2002	44	1 563	529	5 913	2 290	29 866	28 839
VjD 2003	38	1 430	496	5 621	2 032	31 317	29 855
<b>2002</b>							
Januar - März	47	1 504	479	5 351	2 070	21 464	21 025
April - Juni	44	1 618	539	5 928	2 529	30 859	29 645
Juli - September	42	1 563	556	5 941	2 268	30 996	30 069
Oktober - Dezember	41	1 565	543	6 431	2 291	36 146	34 619
<b>2003</b>							
Januar - März	40	1 501	494	5 543	2 095	28 364	26 491
April - Juni	39	1 494	506	5 622	2 129	30 579	29 358
Juli - September	36	1 378	506	5 506	1 928	29 301	28 076
Oktober - Dezember	35	1 346	478	5 812	1 974	37 022	35 493
<b>Stadt Gera</b>							
VjD 1997	20	666	213	2 276	731	9 894	9 801
VjD 1998	19	585	196	2 128	651	9 319	9 247
VjD 1999	14	472	167	1 824	588	8 310	8 258
VjD 2000	15	445	144	1 581	596	7 135	7 107
VjD 2001	13	378	114	1 447	720	6 720	6 653
VjD 2002	11	321	98	1 256	624	6 694	6 415
VjD 2003	6	206	64	816	352	3 420	3 403
<b>2002</b>							
Januar - März	11	366	110	1 331	640	5 001	4 960
April - Juni	11	355	116	1 420	632	6 525	5 800
Juli - September	10	304	84	1 195	642	9 135	9 095
Oktober - Dezember	10	260	82	1 079	580	6 117	5 805
<b>2003</b>							
Januar - März	6	196	58	757	330	2 347	2 332
April - Juni	6	207	67	801	346	2 765	2 744
Juli - September	6	209	67	804	336	3 511	3 495
Oktober - Dezember	6	213	64	901	398	5 058	5 039
<b>Stadt Jena</b>							
VjD 1997	23	1 222	395	4 508	1 315	25 051	24 340
VjD 1998	25	1 131	365	4 066	1 375	24 980	24 405
VjD 1999	23	1 046	330	3 807	1 326	23 223	22 675
VjD 2000	22	959	307	3 260	1 416	25 409	24 926
VjD 2001	20	898	259	2 860	1 681	22 508	21 931
VjD 2002	17	731	222	2 555	1 287	23 596	22 905
VjD 2003	15	523	165	1 953	993	17 486	15 883
<b>2002</b>							
Januar - März	18	827	235	2 599	1 544	16 487	15 403
April - Juni	16	696	221	2 543	1 091	18 302	17 818
Juli - September	16	746	236	2 695	1 202	27 494	26 846
Oktober - Dezember	16	656	195	2 382	1 311	32 098	31 554
<b>2003</b>							
Januar - März	16	589	159	1 917	1 102	15 146	14 652
April - Juni	16	561	185	2 200	1 038	19 441	18 965
Juli - September	15	501	175	1 986	908	17 243	14 981
Oktober - Dezember	14	442	138	1 708	923	18 115	14 933
<b>Stadt Suhl</b>							
VjD 1997	12	447	129	1 423	477	7 440	7 376
VjD 1998	13	469	141	1 601	480	7 086	7 041
VjD 1999	10	407	118	1 347	423	6 516	6 405
VjD 2000	11	425	124	1 483	424	6 142	5 833
VjD 2001	9	363	113	1 347	388	6 071	5 897
VjD 2002	10	308	92	1 150	367	5 650	5 422
VjD 2003	9	243	70	907	293	4 223	3 928
<b>2002</b>							
Januar - März	10	368	113	1 266	428	4 539	4 329
April - Juni	10	295	93	1 138	347	6 978	6 678
Juli - September	10	296	87	1 112	347	5 691	5 488
Oktober - Dezember	9	273	77	1 084	347	5 393	5 193
<b>2003</b>							
Januar - März	9	253	68	891	350	3 095	2 846
April - Juni	9	256	72	898	293	4 403	3 854
Juli - September	9	224	73	956	252	4 843	4 640
Oktober - Dezember	9	238	66	883	277	4 552	4 373

Noch: 4. Gesamtübersicht über das Ausbaugewerbe nach Vierteljahren und Kreisen

Jahr Vierteljahr	Betriebe	Beschäftigte	Geleistete Arbeits- stunden	Brutto-		Gesamt- umsatz	Darunter bau- gewerbl. Umsatz
				lohn- summe	gehalt- summe		
	Anzahl		1 000 Std.	1 000 EUR			
<b>Stadt Weimar</b>							
VjD 1997	20	914	294	3 416	746	16 846	16 535
VjD 1998	20	846	272	3 248	849	17 946	17 615
VjD 1999	21	786	258	3 103	876	17 469	17 261
VjD 2000	17	566	179	2 262	714	11 458	11 392
VjD 2001	12	443	142	1 912	641	11 732	11 563
VjD 2002	14	405	134	1 691	591	8 295	8 040
VjD 2003	14	391	140	1 616	662	8 405	8 131
<b>2002</b>							
Januar - März	13	381	108	1 543	555	6 836	6 586
April - Juni	13	383	135	1 561	570	6 814	6 596
Juli - September	15	434	148	1 814	616	10 783	10 515
Oktober - Dezember	15	422	143	1 846	623	8 749	8 463
<b>2003</b>							
Januar - März	14	398	130	1 489	716	5 953	5 747
April - Juni	14	388	140	1 592	651	7 974	7 780
Juli - September	14	399	149	1 688	645	9 607	9 179
Oktober - Dezember	14	378	141	1 695	637	10 087	9 818
<b>Stadt Eisenach</b>							
VjD 1997	16	541	190	1 892	668	9 172	8 523
VjD 1998	13	345	111	1 266	381	7 280	6 498
VjD 1999	13	328	105	1 282	418	5 364	4 317
VjD 2000	11	299	91	1 116	478	7 748	6 754
VjD 2001	9	260	73	952	428	6 512	4 694
VjD 2002	8	251	69	951	452	5 947	4 732
VjD 2003	7	229	68	819	355	5 296	4 506
<b>2002</b>							
Januar - März	8	274	71	956	442	5 970	4 967
April - Juni	8	258	71	1 097	560	6 679	5 611
Juli - September	8	222	62	816	413	4 558	3 214
Oktober - Dezember	8	248	73	936	393	6 583	5 137
<b>2003</b>							
Januar - März	7	238	73	829	380	4 566	3 749
April - Juni	7	231	64	795	346	4 876	4 123
Juli - September	7	228	69	837	345	5 671	4 846
Oktober - Dezember	7	219	65	817	349	6 070	5 307
<b>Eichsfeld</b>							
VjD 1997	25	944	321	3 362	724	13 355	13 036
VjD 1998	26	847	280	2 714	793	13 331	12 567
VjD 1999	22	800	268	2 638	764	12 700	12 397
VjD 2000	27	847	271	2 761	830	13 553	13 234
VjD 2001	21	698	221	2 244	682	10 378	9 906
VjD 2002	18	625	198	2 093	661	10 763	10 451
VjD 2003	17	552	175	1 966	514	8 714	8 475
<b>2002</b>							
Januar - März	18	607	183	1 915	605	9 833	9 535
April - Juni	19	637	205	2 142	664	9 989	9 643
Juli - September	18	653	218	2 222	700	12 253	11 905
Oktober - Dezember	18	603	186	2 091	674	10 977	10 723
<b>2003</b>							
Januar - März	18	545	162	1 847	562	6 643	6 443
April - Juni	16	524	171	1 865	501	7 401	7 141
Juli - September	17	570	194	2 090	492	9 762	9 480
Oktober - Dezember	17	570	171	2 063	502	11 051	10 838
<b>Nordhausen</b>							
VjD 1997	23	637	220	2 181	507	8 610	8 226
VjD 1998	22	594	209	2 019	441	9 006	8 790
VjD 1999	19	629	225	2 186	521	9 345	8 781
VjD 2000	20	587	202	2 225	604	9 974	9 317
VjD 2001	20	549	189	2 209	559	9 269	9 093
VjD 2002	18	493	167	1 959	686	8 117	8 000
VjD 2003	12	368	120	1 486	422	6 387	6 320
<b>2002</b>							
Januar - März	20	494	161	1 996	730	7 530	7 461
April - Juni	19	489	167	1 899	741	7 787	7 683
Juli - September	18	529	184	2 179	628	9 149	9 014
Oktober - Dezember	16	458	155	1 765	647	8 003	7 841
<b>2003</b>							
Januar - März	13	379	117	1 410	509	4 957	4 894
April - Juni	12	411	135	1 652	430	7 923	7 868
Juli - September	11	349	122	1 496	377	6 590	6 501
Oktober - Dezember	11	331	106	1 385	372	6 076	6 016

Noch: 4. Gesamtübersicht über das Ausbaugewerbe nach Vierteljahren und Kreisen

Jahr Vierteljahr	Betriebe	Beschäftigte	Geleistete Arbeits- stunden	Brutto-		Gesamt- umsatz	Darunter bau- gewerbl. Umsatz
				lohn- summe	gehalt- summe		
	Anzahl		1 000 Std.	1 000 EUR			
<b>Wartburgkreis</b>							
VjD 1997	32	1 308	405	4 616	1 124	21 474	20 078
VjD 1998	32	1 181	398	4 174	1 163	20 299	19 212
VjD 1999	26	953	314	3 230	1 006	16 891	15 471
VjD 2000	24	840	258	2 749	850	13 391	13 054
VjD 2001	19	671	218	2 262	736	12 512	12 346
VjD 2002	15	511	168	1 814	586	10 438	10 265
VjD 2003	13	495	166	1 761	585	10 599	10 552
<b>2002</b>							
Januar - März	17	521	164	1 755	599	7 033	6 742
April - Juni	15	512	165	1 793	581	12 168	12 132
Juli - September	15	532	175	1 913	597	11 153	11 110
Oktober - Dezember	14	477	167	1 796	566	11 397	11 076
<b>2003</b>							
Januar - März	13	469	145	1 575	563	6 214	6 183
April - Juni	13	475	156	1 691	560	10 021	9 973
Juli - September	14	550	196	1 994	602	12 518	12 425
Oktober - Dezember	13	487	169	1 782	617	13 642	13 627
<b>Unstrut-Hainich-Kreis</b>							
VjD 1997	34	1 346	473	4 652	1 214	20 331	19 124
VjD 1998	33	1 047	375	3 586	951	15 472	14 469
VjD 1999	29	975	344	3 262	902	14 625	13 640
VjD 2000	29	877	307	3 018	846	13 780	12 848
VjD 2001	27	815	271	2 849	835	12 377	11 605
VjD 2002	22	673	224	2 259	771	9 282	8 806
VjD 2003	20	665	237	2 434	779	11 274	10 826
<b>2002</b>							
Januar - März	23	696	227	2 220	772	8 320	7 897
April - Juni	23	691	228	2 322	793	9 758	9 282
Juli - September	21	678	230	2 286	753	9 018	8 430
Oktober - Dezember	20	627	212	2 207	767	10 030	9 614
<b>2003</b>							
Januar - März	19	631	250	2 572	860	9 602	9 227
April - Juni	19	663	225	2 234	761	10 727	10 302
Juli - September	20	718	249	2 522	781	9 798	9 352
Oktober - Dezember	20	649	223	2 408	714	14 970	14 425
<b>Kyffhäuserkreis</b>							
VjD 1997	23	867	302	2 763	807	12 983	12 728
VjD 1998	18	686	238	2 289	690	10 981	10 616
VjD 1999	22	678	229	2 196	662	9 174	8 290
VjD 2000	22	641	230	2 165	701	9 294	9 121
VjD 2001	15	469	166	1 626	536	6 882	6 806
VjD 2002	9	221	76	766	260	4 364	4 195
VjD 2003	6	104	30	307	144	1 555	1 534
<b>2002</b>							
Januar - März	10	337	127	1 131	401	9 342	8 806
April - Juni	9	194	62	654	211	2 506	2 462
Juli - September	7	167	58	605	210	2 610	2 535
Oktober - Dezember	8	186	58	673	219	2 997	2 979
<b>2003</b>							
Januar - März	7	114	30	303	200	1 129	1 114
April - Juni	5	89	22	254	118	1 299	1 284
Juli - September	6	106	34	326	131	1 748	1 734
Oktober - Dezember	6	108	34	344	126	2 044	2 003
<b>Schmalkalden-Meiningen</b>							
VjD 1997	37	1 447	476	4 992	1 344	21 774	21 185
VjD 1998	38	1 142	387	3 916	1 079	17 626	17 402
VjD 1999	36	1 128	398	3 864	1 087	17 857	17 633
VjD 2000	32	959	330	3 361	1 080	16 667	16 311
VjD 2001	27	821	267	3 108	923	15 057	14 375
VjD 2002	24	730	235	2 678	791	12 992	12 598
VjD 2003	23	734	242	2 923	768	13 689	13 234
<b>2002</b>							
Januar - März	25	725	215	2 499	761	10 607	10 315
April - Juni	23	722	239	2 697	774	12 484	12 109
Juli - September	23	759	254	2 808	795	14 775	14 347
Oktober - Dezember	23	714	231	2 707	834	14 100	13 622
<b>2003</b>							
Januar - März	23	704	211	2 515	721	10 212	9 827
April - Juni	22	729	232	2 737	688	13 648	13 110
Juli - September	23	798	271	3 320	805	15 437	14 891
Oktober - Dezember	23	706	252	3 121	857	15 458	15 109

Noch: 4. Gesamtübersicht über das Ausbaugewerbe nach Vierteljahren und Kreisen

Jahr Vierteljahr	Betriebe	Beschäftigte	Geleistete Arbeits- stunden	Brutto-		Gesamt- umsatz	Darunter bau- gewerbl. Umsatz
				lohn-	gehalt-		
				summe	summe		
Anzahl		1 000 Std.	1 000 EUR				
<b>Gotha</b>							
VjD 1997	50	1 846	613	6 309	1 853	32 108	30 534
VjD 1998	44	1 581	526	5 470	1 651	25 110	24 022
VjD 1999	40	1 436	478	4 936	1 495	24 096	23 327
VjD 2000	37	1 310	438	4 622	1 383	23 334	22 562
VjD 2001	34	1 014	335	3 627	1 173	17 044	16 661
VjD 2002	28	786	257	2 840	975	15 295	15 138
VjD 2003	19	534	171	1 899	640	10 434	10 238
<b>2002</b>							
Januar - März	31	861	266	2 899	1 053	14 573	14 356
April - Juni	27	777	261	2 949	991	15 760	15 635
Juli - September	26	757	255	2 769	943	16 120	15 994
Oktober - Dezember	27	749	245	2 744	913	14 727	14 568
<b>2003</b>							
Januar - März	22	591	186	1 960	708	9 715	9 521
April - Juni	19	556	180	2 021	708	11 556	11 400
Juli - September	19	495	164	1 847	559	9 972	9 853
Oktober - Dezember	17	495	154	1 767	586	10 495	10 176
<b>Sömmerda</b>							
VjD 1997	24	729	246	2 470	662	11 404	11 073
VjD 1998	21	603	207	2 066	621	10 544	10 237
VjD 1999	18	545	188	1 845	586	10 583	10 173
VjD 2000	16	458	150	1 578	501	7 011	6 828
VjD 2001	9	287	97	1 027	269	5 537	5 407
VjD 2002	10	293	99	1 069	262	5 159	5 041
VjD 2003	9	279	91	988	262	5 004	4 821
<b>2002</b>							
Januar - März	11	320	101	1 108	288	4 713	4 579
April - Juni	10	283	96	1 067	251	4 395	4 295
Juli - September	9	282	99	1 059	251	5 024	4 905
Oktober - Dezember	9	285	98	1 042	258	6 502	6 384
<b>2003</b>							
Januar - März	9	269	80	909	262	3 359	3 185
April - Juni	9	269	89	969	249	5 124	4 939
Juli - September	9	289	101	1 036	265	5 755	5 558
Oktober - Dezember	9	289	95	1 036	270	5 778	5 603
<b>Hildburghausen</b>							
VjD 1997	12	379	120	1 295	326	5 660	5 275
VjD 1998	14	417	138	1 451	360	6 302	5 741
VjD 1999	13	413	149	1 482	364	6 312	5 784
VjD 2000	11	397	151	1 422	395	7 643	7 233
VjD 2001	8	272	94	997	321	4 722	4 372
VjD 2002	10	309	103	1 148	325	4 906	4 561
VjD 2003	10	278	92	989	298	4 466	4 204
<b>2002</b>							
Januar - März	10	296	88	984	311	3 461	3 140
April - Juni	10	305	101	1 129	322	4 482	4 199
Juli - September	10	317	107	1 217	309	5 237	4 893
Oktober - Dezember	11	318	116	1 262	358	6 443	6 013
<b>2003</b>							
Januar - März	10	267	82	943	287	3 619	3 393
April - Juni	10	290	92	978	296	4 267	4 022
Juli - September	10	283	101	973	321	4 859	4 620
Oktober - Dezember	9	270	95	1 061	287	5 120	4 781
<b>Ilm-Kreis</b>							
VjD 1997	24	742	245	2 278	746	11 290	10 465
VjD 1998	22	600	206	1 884	634	8 110	8 010
VjD 1999	17	473	168	1 614	570	6 826	6 728
VjD 2000	15	403	143	1 424	499	5 941	5 860
VjD 2001	15	368	122	1 357	503	5 650	5 536
VjD 2002	13	310	100	1 219	484	5 253	4 933
VjD 2003	9	260	85	1 034	359	4 475	4 160
<b>2002</b>							
Januar - März	13	296	89	1 106	446	3 508	3 341
April - Juni	13	344	114	1 355	534	5 332	5 123
Juli - September	12	304	101	1 187	455	5 343	4 918
Oktober - Dezember	12	294	97	1 229	502	6 828	6 349
<b>2003</b>							
Januar - März	10	250	79	927	325	2 946	2 734
April - Juni	9	264	84	985	349	4 379	3 983
Juli - September	9	262	91	1 048	358	4 846	4 612
Oktober - Dezember	9	264	88	1 176	402	5 730	5 310

## Noch: 4. Gesamtübersicht über das Ausbaugewerbe nach Vierteljahren und Kreisen

Jahr Vierteljahr	Betriebe	Beschäftigte	Geleistete Arbeits- stunden	Brutto-		Gesamt- umsatz	Darunter bau- gewerbl. Umsatz
				lohn- summe	gehalt- summe		
				Anzahl	1 000 Std.		
<b>Weimarer Land</b>							
VjD 1997	17	443	154	1 420	294	5 657	5 570
VjD 1998	16	426	139	1 287	349	5 596	5 468
VjD 1999	13	322	114	1 024	307	3 723	3 616
VjD 2000	11	285	100	882	313	2 827	2 736
VjD 2001	11	256	86	915	304	3 780	3 687
VjD 2002	8	203	65	738	247	2 287	2 153
VjD 2003	4	97	34	360	165	1 679	1 482
<b>2002</b>							
Januar - März	8	240	69	794	232	2 340	2 222
April - Juni	8	216	71	913	251	2 538	2 403
Juli - September	7	176	61	607	237	1 932	1 794
Oktober - Dezember	8	181	59	637	268	2 339	2 191
<b>2003</b>							
Januar - März	4	94	30	330	160	2 139	1 968
April - Juni	4	97	32	330	166	1 426	1 180
Juli - September	4	103	41	392	167	1 550	1 377
Oktober - Dezember	4	93	35	389	165	1 600	1 403
<b>Sonneberg</b>							
VjD 1997	14	570	188	1 863	626	9 145	8 876
VjD 1998	10	374	119	1 243	407	5 744	5 559
VjD 1999	10	409	129	1 371	443	7 231	7 017
VjD 2000	10	356	115	1 238	383	5 910	5 668
VjD 2001	10	303	100	1 181	326	5 636	5 392
VjD 2002	7	257	78	1 005	292	5 558	5 335
VjD 2003	7	258	71	968	302	4 101	3 921
<b>2002</b>							
Januar - März	7	256	75	970	287	3 278	3 103
April - Juni	7	260	74	1 009	294	5 547	5 379
Juli - September	7	263	84	1 073	290	5 853	5 566
Oktober - Dezember	7	249	77	969	299	7 552	7 292
<b>2003</b>							
Januar - März	7	256	72	910	282	3 053	2 876
April - Juni	7	258	68	930	303	3 720	3 531
Juli - September	7	262	74	1 003	298	4 760	4 599
Oktober - Dezember	7	256	71	1 027	323	4 873	4 677
<b>Saalfeld-Rudolstadt</b>							
VjD 1997	35	1 212	417	4 007	1 076	16 302	15 932
VjD 1998	34	1 064	369	3 572	1 031	15 269	14 794
VjD 1999	27	945	318	3 193	987	13 729	13 296
VjD 2000	26	894	295	3 085	985	13 402	12 708
VjD 2001	19	721	234	2 556	784	11 526	11 316
VjD 2002	14	544	182	1 876	587	8 602	8 390
VjD 2003	17	567	186	2 030	607	9 345	9 206
<b>2002</b>							
Januar - März	14	528	171	1 854	589	6 486	6 302
April - Juni	14	546	191	1 905	591	8 566	8 382
Juli - September	14	540	184	1 778	547	8 351	8 125
Oktober - Dezember	14	562	183	1 969	624	11 005	10 752
<b>2003</b>							
Januar - März	17	585	183	1 921	633	7 292	7 174
April - Juni	17	566	180	1 993	654	10 124	9 984
Juli - September	17	569	195	2 153	562	10 440	10 292
Oktober - Dezember	15	548	184	2 051	578	9 525	9 374
<b>Saale-Holzland-Kreis</b>							
VjD 1997	36	1 140	424	4 444	1 016	18 422	16 760
VjD 1998	31	1 084	396	4 271	1 022	16 426	14 871
VjD 1999	22	689	270	2 896	581	11 952	11 184
VjD 2000	20	586	233	2 424	520	10 100	9 320
VjD 2001	16	495	200	2 191	457	9 116	8 419
VjD 2002	16	480	198	2 193	433	8 961	8 306
VjD 2003	13	413	176	1 963	472	8 001	7 380
<b>2002</b>							
Januar - März	16	459	185	2 196	400	7 141	6 561
April - Juni	16	473	194	2 078	433	8 518	7 884
Juli - September	16	497	214	2 180	430	9 599	8 894
Oktober - Dezember	16	492	201	2 316	470	10 587	9 887
<b>2003</b>							
Januar - März	14	443	188	2 111	475	6 598	5 990
April - Juni	13	416	171	1 849	509	7 261	6 694
Juli - September	12	393	173	2 005	445	8 475	7 849
Oktober - Dezember	12	399	172	1 887	461	9 672	8 987



Noch: 4. Gesamtübersicht über das Ausbaugewerbe nach Vierteljahren und Kreisen

Jahr Vierteljahr	Betriebe	Beschäftigte	Geleistete Arbeits- stunden	Brutto-		Gesamt- umsatz	Darunter bau- gewerbl. Umsatz
				lohn- summe	gehalt- summe		
	Anzahl		1 000 Std.	1 000 EUR			
<b>Saale-Orla-Kreis</b>							
VjD 1997	31	1 148	394	3 710	1 094	19 823	19 355
VjD 1998	32	1 102	373	3 732	1 021	21 749	21 068
VjD 1999	27	951	316	3 339	967	16 674	16 240
VjD 2000	23	857	271	2 990	1 006	16 391	16 089
VjD 2001	25	872	289	3 327	1 142	18 961	18 579
VjD 2002	23	706	235	2 778	802	14 287	14 067
VjD 2003	17	596	203	2 278	696	16 228	15 909
<b>2002</b>							
Januar - März	25	795	249	3 057	975	14 732	14 365
April - Juni	23	712	236	2 722	751	13 362	13 189
Juli - September	22	683	232	2 676	667	13 803	13 648
Oktober - Dezember	21	634	223	2 656	814	15 248	15 068
<b>2003</b>							
Januar - März	18	593	199	2 202	674	13 583	13 089
April - Juni	17	602	210	2 306	688	15 738	15 508
Juli - September	17	605	205	2 336	691	17 512	17 265
Oktober - Dezember	17	582	196	2 268	730	18 079	17 775
<b>Greiz</b>							
VjD 1997	45	1 459	500	5 025	1 142	21 989	21 381
VjD 1998	40	1 224	423	4 115	1 114	17 312	16 826
VjD 1999	42	1 206	427	4 072	1 014	18 485	18 042
VjD 2000	35	879	298	2 961	842	13 145	12 832
VjD 2001	27	680	227	2 293	728	10 924	10 618
VjD 2002	20	482	167	1 694	513	9 769	9 412
VjD 2003	17	461	162	1 642	487	8 310	8 044
<b>2002</b>							
Januar - März	21	476	156	1 637	496	7 900	7 658
April - Juni	20	483	167	1 618	548	9 711	9 387
Juli - September	20	499	179	1 799	497	11 408	11 029
Oktober - Dezember	19	470	165	1 722	513	10 055	9 575
<b>2003</b>							
Januar - März	18	475	151	1 469	467	7 576	7 304
April - Juni	16	451	160	1 626	480	7 087	6 841
Juli - September	16	474	176	1 764	483	9 064	8 829
Oktober - Dezember	16	445	160	1 711	519	9 513	9 204
<b>Altenburger Land</b>							
VjD 1997	30	906	302	2 993	877	11 964	11 691
VjD 1998	31	845	285	2 734	913	12 563	12 222
VjD 1999	31	859	275	2 832	969	13 550	13 195
VjD 2000	28	715	231	2 401	866	13 075	12 539
VjD 2001	22	578	193	1 950	806	13 951	13 423
VjD 2002	15	349	117	1 164	525	6 970	6 609
VjD 2003	11	297	92	998	465	7 018	6 787
<b>2002</b>							
Januar - März	18	361	112	1 102	556	5 811	5 392
April - Juni	14	339	105	1 140	521	5 979	5 560
Juli - September	14	349	124	1 222	526	7 893	7 567
Oktober - Dezember	14	346	126	1 192	498	8 197	7 918
<b>2003</b>							
Januar - März	11	292	83	971	443	6 826	6 606
April - Juni	11	300	78	957	466	5 572	5 355
Juli - September	11	314	111	1 062	485	6 583	6 333
Oktober - Dezember	10	283	98	1 003	466	9 092	8 854
<b>Thüringen</b>							
VjD 1997	653	23 919	8 095	82 684	22 589	376 417	362 992
VjD 1998	630	21 075	7 138	73 128	21 153	344 623	332 345
VjD 1999	564	18 965	6 445	66 515	19 994	317 764	305 647
VjD 2000	519	16 657	5 573	58 636	18 916	289 943	279 818
VjD 2001	435	13 950	4 600	50 881	17 314	259 405	249 214
VjD 2002	371	11 549	3 812	42 808	14 813	223 050	214 615
VjD 2003	311	9 980	3 336	37 757	12 651	201 428	192 799
<b>2002</b>							
Januar - März	394	11 988	3 753	42 268	15 180	186 906	179 046
April - Juni	372	11 588	3 849	43 080	14 981	215 039	206 893
Juli - September	360	11 550	3 931	43 153	14 325	238 180	229 899
Oktober - Dezember	356	11 069	3 714	42 732	14 768	252 075	242 623
<b>2003</b>							
Januar - März	325	10 132	3 231	36 300	13 106	164 935	157 343
April - Juni	310	10 097	3 322	37 286	12 727	197 310	189 938
Juli - September	309	10 079	3 537	39 144	12 238	209 845	200 788
Oktober - Dezember	300	9 611	3 255	38 296	12 531	233 621	223 126



Absender / Telefon:

---

---

---

---

Bitte als  
Postkarte  
freimachen

Bitte übersenden Sie **zusätzlich**:

- Statistisches Jahrbuch Thüringen,**  
Ausgabe 2002,  
zum Preis von 20 EUR
- Gemeindezahlen für Thüringen,**  
Ausgabe 2002,  
zum Preis von 10 EUR
- Gemeindeverzeichnis für alle Gemeinden**  
Deutschlands, Stand: 31.12.2001, CD-ROM,  
zum Preis von 98 EUR

sowie kostenlos:

- Verzeichnis der Veröffentlichungen 2003**

**Thüringer Landesamt  
für Statistik  
Postfach 90 01 63**

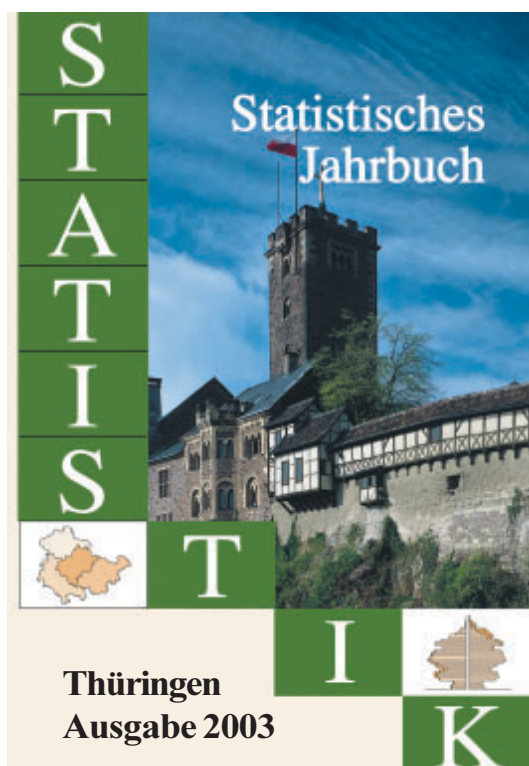
**99104 Erfurt**

# Ab Oktober 2003 lieferbar: Statistisches Jahrbuch Thüringen, Ausgabe 2003

Umfang: 591 Seiten mit farbiger Übersichtskarte Thüringens, Kreisübersichtskarte,  
35 graphischen Schaubildern, 10 territorialen Gliederungskarten

Format: DIN A5

Pappband: 20 EUR zuzüglich Versandkostenanteil  
ISSN 1431-0619 ISBN 3-936829-00-4



Das Statistische Jahrbuch liegt jetzt im 11. Jahrgang vor.

Es enthält im Wesentlichen Daten des Jahres 2002 in Verbindung mit Vergleichsdaten der vorangegangenen Jahre. Neben den Landesdaten sind in vielen Fällen für das aktuelle Jahr die Ergebnisse der kreisfreien Städte und der Landkreise enthalten. Das Jahrbuch informiert zusammenfassend über geographische und meteorologische Verhältnisse sowie über Gebiete wie Bevölkerung, Erwerbstätigkeit, Wirtschaft, Verkehr, Handel, Gastgewerbe, Dienstleistungen, öffentliche Finanzen, Löhne und Gehälter, Volkswirtschaftliche Gesamtrechnungen, Umweltschutz und Wahlen.

Damit wird das breite Spektrum Statistischer Fachberichte durch ein Kompendium über Sachgebiete und Zeithorizonte hinweg komplettiert.

#### **Neu unter anderem:**

- Bauabgänge (Landes- und Kreisergebnis)
- Ein-/Auspendler 1999 bis 2002 nach Bundesländern
- Kapitel VIII erweitert um den Abschnitt „Dienstleistungen“
- Ausgewählte Daten der Bundesländer

*Aktuelle  
Informationen  
vom*

**Thüringer  
Landesamt  
für Statistik**

Europaplatz 3  
99091 Erfurt

Telefon  
0361 37-84642/84647

Telefax  
0361 37-84699

Internet  
<http://www.tls.thueringen.de>

E-Mail  
[auskunft@tls.thueringen.de](mailto:auskunft@tls.thueringen.de)

## **Bestellkarte für Jahrbuch, Ausgabe 2003**

Bestell-Nr. 40 101: \_\_\_\_\_ Exemplar(e) als Buch á 20,00 EUR

Bestell-Nr. 57 002: \_\_\_\_\_ Exemplar(e) als CD-ROM á 20,00 EUR

Bestell-Nr. 40 102: \_\_\_\_\_ Exemplar(e) Buch und CD-ROM á 32,70 EUR

Versandkosten werden gesondert berechnet.

\_\_\_\_\_  
Datum / Unterschrift