

Herausgeber:  
Thüringer Landesamt für Statistik  
Europaplatz 3, 99091 Erfurt  
Postfach 90 01 63, 99104 Erfurt

Telefon: 0361 37-84642/84647  
Telefax: 0361 37-84699  
Internet: <http://www.tls.thueringen.de>  
E-Mail: [auskunft@tls.thueringen.de](mailto:auskunft@tls.thueringen.de)

Auskunft erteilt:  
Referat: Handel, Gastgewerbe, Verkehr,  
          Beherbergung, Dienstleistungen  
Telefon: 0361 37-84221

Herausgegeben im November 2005

Heft-Nr.: 286 / 05  
Preis: 6,25 EUR

© Thüringer Landesamt für Statistik, Erfurt, 2005

Für nichtgewerbliche Zwecke sind Vervielfältigung und unentgeltliche Verbreitung, auch auszugsweise, mit Quellenangabe gestattet. Die Verbreitung, auch auszugsweise, über elektronische Systeme/Datenträger bedarf der vorherigen Zustimmung.  
Alle übrigen Rechte bleiben vorbehalten.

## **Inhaltsverzeichnis**

Seite

Vorbemerkungen

2

### **Tabellen**

1. Gesamtübersicht der Unternehmen oder Einrichtungen im Jahr 2003	10
1.1 Wirtschaftsabschnitt I	10
1.2 Wirtschaftsabschnitt K	12
2. Unternehmen oder Einrichtungen im Jahr 2003	14
2.1 Rechtsform nach Wirtschaftszweigen	14
2.2 Umsatz, tätige Personen und Aufwendungen nach Wirtschaftszweigen	16
2.3 Lohn- und Gehaltsempfänger und Personalaufwand nach Wirtschaftszweigen	20
2.4 Umsatz, Bestände, Sachaufwand, Investitionen, Steuern und Subventionen nach Wirtschaftszweigen	22
2.5 Unternehmen/Einrichtungen, Umsatz, tätige Personen, Aufwendungen, Investitionen, Steuern und Subventionen nach Größenklassen	26
3. Unternehmen oder Einrichtungen mit einem Umsatz von 250 000 EUR und mehr im Jahr 2003	
3.1 Rechtsform nach Wirtschaftszweigen	28
3.2 Umsatz nach Wirtschaftszweigen	30
3.3 Tätige Personen und Personalaufwand nach Wirtschaftszweigen	32
3.4 Lohn- und Gehaltsempfänger und Sozialaufwendungen des Arbeitgebers nach Wirtschaftszweigen	36
3.5 Umsatz und Aufwendungen nach Wirtschaftszweigen	38
3.6 Umsatz und Sachaufwand nach Wirtschaftszweigen	40
3.7 Umsatz und Investitionen nach Wirtschaftszweigen	44
3.8 Umsatz, Investitionen, Steuern und Subventionen nach Wirtschaftszweigen	48
3.9 Bestände nach Arten und Wirtschaftszweigen	50

### **Grafik**

Ausgewählte Ergebnisse der Dienstleistungsstatistik 2003 nach Wirtschaftsabschnitten

9

## Vorbemerkungen

Die „Dienstleistungsstatistik“ wird jährlich als Bundesstatistik bei insgesamt höchstens 15 Prozent der Unternehmen bzw. Einrichtungen der betreffenden Wirtschaftszweige als Stichprobenerhebung durchgeführt und trägt somit repräsentativen Charakter.

Die Ergebnisse der Dienstleistungsstatistik werden als Entscheidungshilfen für wirtschafts- und strukturpolitische Zwecke von den Landesregierungen und der Bundesregierung, aber gleichermaßen auch von den Unternehmen und ihren Verbänden dringend benötigt.

Ihre Ergebnisse dienen u.a. den Berechnungen im Rahmen der Volkswirtschaftlichen Gesamtrechnungen und als Liefermerkmale der Bundesrepublik Deutschland zur Erfüllung der Strukturverordnung der Europäischen Union.

Des Weiteren werden sie für die berufspolitische Arbeit von Verbänden und Kammern und nicht zuletzt von den Unternehmen und Einrichtungen zu Vergleichen genutzt.

## Rechtsgrundlage

Gesetz zur Einführung einer Dienstleistungsstatistik und zur Änderung statistischer Rechtsvorschriften vom 19. Dezember 2000 (BGBl. I S. 1765) in Verbindung mit dem Gesetz über die Statistik für Bundeszwecke (Bundesstatistikgesetz – BStatG) vom 22. Januar 1987 (BGBl. I S. 462, 565), zuletzt geändert durch Artikel 2 des Gesetzes vom 9. Juni 2005 (BGBl. I S. 1534).

## Erhebungsbereich

Die jährliche Dienstleistungsstatistik erstreckt sich auf die nachfolgend genannten Dienstleistungsbereiche der Statistischen Systematik der Wirtschaftszweige in der Europäischen Gemeinschaft (NACE Rev. 1) gemäß Verordnung (EWG) Nr. 3037/90 des Rates vom 9. Oktober 1990 (ABl. EG Nr. L 293 S. 1) in der jeweils geltenden Fassung:

1. Abschnitt I (Verkehr und Nachrichtenübermittlung):
  - Abteilung 60 Landverkehr, Transport in Rohrfernleitungen,
  - Abteilung 61 Schifffahrt
  - Abteilung 62 Luftfahrt,
  - Abteilung 63 Hilfs- und Nebentätigkeiten für den Verkehr, Verkehrsvermittlung
  - Abteilung 64 Nachrichtenübermittlung;
  
2. Abschnitt K (Grundstücks- und Wohnungswesen, Vermietung beweglicher Sachen, Erbringung von wirtschaftlichen Dienstleistungen, a.n.g.):
  - Abteilung 70 Grundstücks- und Wohnungswesen,
  - Abteilung 71 Vermietung beweglicher Sachen ohne Bedienungspersonal,
  - Abteilung 72 Datenverarbeitung und Datenbanken,
  - Abteilung 73 Forschung und Entwicklung,
  - Abteilung 74 Erbringung von wirtschaftlichen Dienstleistungen, anderweitig nicht genannt

## Erhebungseinheit

Erhebungseinheiten sind die Unternehmen und Einrichtungen zur Ausübung einer freiberuflichen Tätigkeit, die in o.g. Dienstleistungsbereichen tätig sind.

Als Unternehmen bzw. Einrichtung zur Ausübung einer freiberuflichen Tätigkeit gilt die kleinste rechtliche Einheit, die entweder aus handels- und/oder steuerrechtlichen Gründen Bücher führen und einen Jahresabschluss erstellen oder ähnliche Aufzeichnungen mit dem Ziel einer jährlichen Feststellung des Vermögensstandes und/oder des Erfolgs ihrer wirtschaftlichen Tätigkeit vornehmen muss.

### **Erhebungsmerkmale**

Gemäß § 3 des „Gesetzes zur Einführung einer Dienstleistungsstatistik ...“ werden im Rahmen dieser Statistik folgende Merkmale erhoben:

1. Angaben zur Kennzeichnung des Unternehmens oder der Einrichtung zur Ausübung einer freiberuflichen Tätigkeit
  - a) Rechtsform,
  - b) hauptsächlich ausgeübte wirtschaftliche Tätigkeit,
  - c) Zahl der Niederlassungen;
2. Tätige Personen sowie Löhne und Gehälter
  - a) Zahl der tätigen Personen nach Geschlecht und Stellung im Beruf sowie Voll- und Teilzeittätigkeit,
  - b) Summe der Bruttolöhne und -gehälter,
  - c) gesetzliche und übrige Sozialaufwendungen der Arbeitgeber;
3. Umsätze, Vorleistungen sowie Steuern und Subventionen
  - a) Umsätze oder Einnahmen nach In- und Ausland und sonstige betriebliche Erträge,
  - b) Aufwendungen für Waren, Material und Dienstleistungen nach Arten,
  - c) Wert der Bestände an Waren und Material nach Arten,
  - d) Aufwendungen für Mieten, Pachten und Leasing,
  - e) Steuern, Abgaben sowie Subventionen;
4. Investitionen
  - a) Wert der erworbenen Sachanlagen und Wert der immateriellen Vermögensgegenstände nach Arten,
  - b) Wert der selbst erstellten Sachanlagen.

### **Berichtszeitraum, Berichtszeitpunkt**

Berichtsjahr ist das dem Zeitpunkt der Erhebungen vorangegangene Kalenderjahr oder das im vorangegangenen Kalenderjahr abgelaufene Geschäftsjahr.

Die Angaben zu den Erhebungsmerkmalen werden wie folgt erfasst:

- Kennzeichnung des Unternehmens oder Einrichtung zur Ausübung einer freiberuflichen Tätigkeit jeweils nach dem Stand vom 31. Dezember,
- Zahl der tätigen Personen nach Geschlecht und Stellung im Beruf sowie Voll- und Teilzeittätigkeit jeweils nach dem Stand vom 30. September,
- Summe der Bruttolöhne und -gehälter,
- gesetzliche und übrige Sozialaufwendungen der Arbeitgeber,
- Umsätze oder Einnahmen nach In- und Ausland und sonstige betriebliche Erträge,
- Aufwendungen für Waren, Material und Dienstleistungen nach Arten,
- Aufwendungen für Mieten, Pachten und Leasing,
- Steuern, Abgaben sowie Subventionen und
- Investitionen  
jeweils für das Berichtsjahr insgesamt und
- Wert der Bestände an Waren und Material nach Arten  
jeweils am Beginn und Ende des Berichtsjahres.

### **Methodische Hinweise**

- (1) Die Auswahl der auskunftspflichtigen Unternehmen und Einrichtungen erfolgt nach einem Stichprobenauswahlverfahren. Die Stichprobenergebnisse werden auf der Grundlage aller im jeweiligen Wirtschaftszweig in Thüringen existierenden Unternehmen und Einrichtungen zur Gesamtheit hochgerechnet.
- (2) Die Umsatzsteuerpflicht beginnt bei einem Jahresumsatz von mehr als 17 500 Euro. Damit gehen Unternehmen und Einrichtungen mit einem Jahresumsatz von 17 500 Euro und weniger nicht in die Auswahlgesamtheit ein und werden auch in den Ergebnissen dieser Statistik nicht nachgewiesen.
- (3) Bei Erhebungseinheiten mit Umsätzen oder Einnahmen von weniger als 250 000 Euro im Berichtsjahr werden nur die tätigen Personen als Anzahl und in der Unterteilung nach Lohn- und Gehaltsempfängern erfasst. Die Aufwendungen, Bestände und Investitionen werden ebenfalls nur als Gesamtsumme erfasst.
- (4) Die Darstellung der Ergebnisse erfolgt nach der statistischen Systematik der Wirtschaftszweige - NACE Rev. 1 - bzw. der auf ihr aufbauenden nationalen Fassung - WZ 2003 -.

## Definitionen

### **Umsatz oder Einnahmen aus selbstständiger Tätigkeit**

Als Umsatz oder Einnahmen aus selbstständiger Tätigkeit wird der Gesamtbetrag (ohne Umsatzsteuer) der abgerechneten Lieferungen und sonstigen Leistungen (auch Eigenverbrauch), einschließlich der Handelsumsätze, aus der gewöhnlichen Geschäftstätigkeit unabhängig vom Zahlungseingang ausgewiesen. Hierzu zählen auch Provisionen aus Vermittlungs- und Kommissionsgeschäften. Mit einbezogen werden in Rechnung gestellte Nebenkosten, wie z.B. Reisekosten, Spesen, Fracht-, Porto- oder Verpackungskosten sowie der umsatzsteuerfreie Umsatz nach § 4 UStG.

Für die Einnahmen-Überschussrechner nach § 4 Abs. 3 EStG werden nur die im Berichtsjahr zahlungswirksamen Einnahmen angegeben.

Beim Vorhandensein von Konzernen oder umsatzsteuerlichen Organschaften werden die Inlandsumsätze zwischen Tochterunternehmen oder zwischen Tochter- und Mutterunternehmen ebenfalls mit einbezogen. Erlösschmälerungen wie Preisnachlässe, Rabatte und Skonti werden abgesetzt.

In der Regel nicht zum Umsatz oder den Einnahmen, sondern zu den sonstigen betrieblichen Erträgen zählen die Einnahmen aus Vermietung, Verpachtung und Leasing betrieblicher Grundstücke, Anlagen und Einrichtungen. Sollte es sich hierbei jedoch um Umsatz oder Einnahmen im Sinne des Geschäftsgegenstandes handeln (z.B. bei Vermietungs- bzw. Leasinggesellschaften), zählen sie zum Umsatz oder den Einnahmen.

Nicht einbezogen werden durchlaufende Posten (die im Namen und für Rechnung eines anderen vereinnahmt und verausgabt werden), Subventionen, außerordentliche und betriebsfremde Erträge sowie Zins- und ähnliche Erträge (z.B. Kursgewinne, Dividenden), Erträge aus Beteiligungen, aus Gewinn- und Teilgewinnabführungsverträgen, Erlöse aus dem Verkauf von Gegenständen des Anlagevermögens und aus der Auflösung von Rückstellungen. Umsätze oder Einnahmen ausländischer Niederlassungen werden ebenfalls nicht einbezogen.

### **Umsatz oder Einnahmen aus selbstständiger Tätigkeit durch Auftraggeber mit Sitz im Ausland**

Angegeben werden die Umsätze oder Einnahmen durch Auftraggeber mit Sitz im Ausland (hierzu zählen auch Aufträge ausländischer Tochterunternehmen).

Im Falle des Vorliegens eines multinationalen Konzerns oder einer grenzüberschreitenden Organschaft werden die Umsätze oder Einnahmen von ausländischen Tochterunternehmen nicht bei den hier dargestellten Umsätzen oder Einnahmen berücksichtigt.

### **Sonstige betriebliche Erlöse**

Hierzu zählen Umsatzerlöse oder Einnahmen aus nicht betriebs-typischen Nebengeschäften des Unternehmens oder der Einrichtung, wie z.B. Patent- und Lizenzeneinnahmen oder Kantineerlöse sowie Einnahmen aus Mieten, Pachten und Leasing, sofern es sich bei diesen nicht um Einnahmen im Sinne des Geschäftsgegenstandes handelt (z.B. bei Vermietungs- bzw. Leasinggesellschaften).

Nicht einbezogen werden Subventionen, außerordentliche und betriebsfremde Erträge sowie Zins- und ähnliche Erträge (z.B. Kursgewinne, Dividenden, Erträge aus der Auflösung von Rückstellungen oder aus dem Verkauf von Gegenständen des Anlagevermögens usw.).

### **Tätige Personen**

Als tätige Personen gelten tätige Inhaber, Mitinhaber und unbezahlt mithelfende Familienangehörige sowie alle voll- und teilzeitbeschäftigten Angestellten, Arbeiter, Beamte, Auszubildenden, Studenten, Praktikanten und Volontäre, die nach dem Stand vom 30. September des Berichtsjahres in einem Arbeitsverhältnis zum Unternehmen oder zur Einrichtung standen. Zu den tätigen Personen zählen auch vorübergehend abwesende Personen (z.B. Erkrankte, Urlauber, Frauen im Mutterschutz, Personen in Elternzeit mit einer Dauer von weniger als einem Jahr usw.) sowie Personen in Altersteilzeit und im Außendienst.

Nicht einbezogen werden Personen, die zur Ableistung des Grundwehrdienstes oder des zivilen Ersatzdienstes einberufen sind sowie im Ausland beschäftigte Personen. Ebenfalls nicht einbezogen werden Arbeitskräfte, die von anderen Unternehmen gegen Entgelt zur Arbeitsleistung überlassen werden (Leiharbeiter), freie Mitarbeiter sowie Personen, die ein Jahr oder länger in Elternzeit sind.

### **In Teilzeit tätige Personen**

Als in Teilzeit tätige Personen gelten tätige Personen, die dauernd oder als Aushilfskräfte stundenweise, halbtags oder nur an bestimmten Tagen tätig waren. Kurzarbeit gilt nicht als Teilzeitbeschäftigung.

### **Lohn- und Gehaltsempfänger**

Zu den Lohn- und Gehaltsempfängern zählen die voll- und teilzeitbeschäftigten Angestellten, Arbeiter, Beamten, Auszubildenden, Studenten, Praktikanten und Volontäre die nach dem Stand vom 30. September des Berichtsjahres in einem Arbeitsverhältnis standen und auf der Grundlage eines Arbeitsvertrages ein Entgelt in Form von Lohn, Gehalt, Provision oder Sachbezüge erhalten. Hierzu zählen auch Betriebsleiter, Direktoren, Vorstandsmitglieder und andere leitende Kräfte (z.B. geschäftsführende Gesellschafter der Kapitalgesellschaften), soweit sie vom befragten Unternehmen oder Einrichtung Bezüge erhalten, die steuerlich als Einkünfte aus nicht selbstständiger Arbeit angesehen werden.

### **Bruttolöhne und -gehälter**

Bei den Bruttolöhnen und -gehältern wird die Summe der Bruttobezüge (Bar- und Sachbezüge) ohne jeden Abzug angegeben. Diese Beträge verstehen sich einschließlich Arbeitnehmeranteile, jedoch **ohne** Arbeitgeberanteile zur gesetzlichen Sozialversicherung.

Einbezogen werden sämtliche Zuschläge, Prämien, Zulagen, Mietbeihilfen und Wohnungszuschüsse, Vergütungen für Feiertage, Urlaub, Arbeitsausfälle u. dgl., Lohn- und Gehaltsfortzahlungen bei Krankheit einschließlich Zuschüsse zum Krankengeld, Fahrtkostenzuschüsse, Urlaubsbeihilfen, Entschädigungen, Gratifikationen, Gewinnbeteiligungen, Vermögenswirksame Leistungen, Auslösungen (sofern hierfür Lohnsteuer entrichtet wurde), tarifrechtlich oder einzelvertraglich vereinbarte Kindergelder, Provisionen an Lohn- und Gehaltsempfänger sowie Bezüge von Gesellschaftern, Vorstandsmitgliedern, Geschäftsführern und anderen leitenden Personen, soweit sie steuerlich als Einkünfte aus nichtselbstständiger Arbeit anzusehen sind. Auch Zahlungen (soweit nicht aus entsprechenden Rückstellungen gezahlt) sowie Rückstellungen für Verpflichtungen aus dem Altersteilzeitgesetz werden hier angegeben, abzüglich der von der Bundesanstalt für Arbeit erstatteten Beträge. Die Sachbezüge werden mit dem Betrag angegeben, der dem Lohnsteuerabzug zu Grunde gelegt wurde.

Bei der Vereinbarung von Nettolöhnen werden der Nettolohn zuzüglich Arbeitnehmeranteil des Lohnempfängers zur Sozialversicherung sowie zuzüglich Lohn- und Kirchensteuer angegeben. Der Arbeitgeberanteil wird nachfolgend unter dem Punkt Sozialaufwendungen des Arbeitgebers insgesamt aufgeführt.

Nicht einbezogen werden die Entgelte für tätige Inhaber, Mitinhaber und mithelfende Familienangehörige, die mit dem betreffenden Unternehmen oder der Einrichtung in keinem vertraglichen Lohn-, Gehalts- oder Ausbildungsverhältnis standen sowie der kalkulatorische Unternehmerlohn.

### **Gesetzliche Sozialaufwendungen des Arbeitgebers**

Die gesetzlichen Sozialaufwendungen des Arbeitgebers umfassen die Arbeitgeberanteile zur Sozialversicherung, d.h. zur Kranken-, Renten-, Arbeitslosen- und Pflegeversicherung, die Arbeitgeberbeiträge für Arbeitnehmer in Altersteilzeit, die Aufwendungen und Zuschüsse zur Betriebskrankenkasse nach der RVO sowie die Beiträge zur Berufsgenossenschaft. Ebenfalls dazu gehören die gesetzlich vorgeschriebenen Beiträge zur Krankenversicherung nichtversicherungspflichtiger Angestellter.

### **Übrige Sozialaufwendungen des Arbeitgebers**

Die übrigen Sozialaufwendungen des Arbeitgebers umfassen, soweit sie nicht zum steuerpflichtigen Arbeitslohn gehören, die auf tariflicher, betriebs- und branchenüblicher Grundlage beruhenden bzw. freiwillig gewährten Sozialaufwendungen, z.B. Aufwendungen für die betriebliche Altersversorgung, Beihilfen, Beiträge zur Aus- und Fortbildung, Beihilfen und Zuschüsse im Krankheitsfall, Zuschüsse für Verpflegung und Kleidung, Trennungsentuschädigungen und Umzugskostenvergütungen. Hierzu zählen auch Sozialaufwendungen für Beamte (z.B. Versorgungs- und Beihilfeleistungen an die Postbeamtenversorgungskasse).

Nicht dazu zählen Beiträge des Unternehmensinhabers oder des Inhabers der Einrichtung zur Lebens-, Alters- und Krankenversicherung für sich und seine Familie.

### **Bezogene Waren und Dienstleistungen zum Wiederverkauf in unverändertem Zustand**

Als Anschaffungskosten gelten die Anschaffungspreise zuzüglich Anschaffungsnebenkosten, wie Fracht, Anfuhr, auf bezogene Waren erhobene Verbrauchsteuern und Importzölle, abzüglich erhaltene Preisnachlässe, wie Rabatte, Boni, Skonti.

Bei Reiseveranstaltern zählen hierzu auch die in Anspruch genommenen Leistungen Dritter für auf eigene Rechnung organisierte Pauschalreisen sowie an Reisebüros bezahlte Provisionen. Für die Einnahmen-Überschussrechner nach § 4 Abs. 3 EStG werden nur die im Berichtsjahr zahlungswirksamen Ausgaben angegeben.

### **Roh-, Hilfs- und Betriebsstoffe**

Zu den Roh-, Hilfs- und Betriebsstoffen zählen alle Materialien (ohne Handelsware), die entweder im Unternehmen oder der Einrichtung be- oder verarbeitet oder verbraucht werden, oder an Dritte zur Be- oder Verarbeitung weitergegeben werden, wie z.B. Kraftstoffe, Ersatzteile, Büro- und Werbematerial, Verpackungsmaterial (ausgenommen Versandverpackung). Einbezogen werden auch Materialien, die für die Herstellung von selbst erstellten Anlagen benötigt werden.

### **Bezogene Dienstleistungen (nicht zum Wiederverkauf) und sonstige betriebliche Aufwendungen**

Zu den bezogenen Dienstleistungen (nicht zum Wiederverkauf) gehören alle Aufwendungen für Leistungen Dritter, die im Rahmen der betrieblichen Wertschöpfung im inländischen Unternehmen bzw. der Einrichtung verbraucht werden, wie z.B. EDV-Leistungen durch Rechenzentren, Lohnveredelung sowie im Rahmen von Unteraufträgen bezogene Leistungen.

Sonstige betriebliche Aufwendungen sind alle übrigen Aufwendungen, die der betrieblichen Leistungserstellung nicht direkt, sondern nur dem Unternehmen oder der Einrichtung als Ganzes zugeordnet werden können. Dies sind z.B. Honorare für freie Mitarbeiter, Aufwendungen für Leiharbeitnehmer, Provisionen, Beratungsentgelte, Postgebühren, Aufwendungen für Mieten, Pachten und Leasing, Porti, Telefon, Versicherungsbeiträge, Gebühren und öffentliche Beiträge, Aufwendungen für Steuerberatung, Buchführung und Rechtsberatung, Reisespesen, Kfz-Kosten (ohne Kfz-Steuer). Hierzu gehören auch Aufwendungen für Heizung, Strom, Gas, Wasser, Büro- und Versandverpackungsmaterial sowie für die Nutzung von immateriellen Vermögensgegenständen gegen laufende oder Einmalzahlungen.

Nicht einbezogen werden Steuern, Abschreibungen, außerordentliche und betriebsfremde Aufwendungen, Zins- und ähnliche Aufwendungen (z.B. Kursverluste, Spenden, Verluste aus dem Abgang von Gegenständen des Anlagevermögens). Kunden gewährte Preisnachlässe, wie z.B. Rabatte, Skonti werden von den Umsätzen oder Einnahmen abgesetzt.

### **Aufwendungen für Mieten, Pachten und Leasing**

Hierzu zählen Mieten für betrieblich oder geschäftlich genutzte Bauten, Betriebs- und Geschäftsräume (einschließlich Lagerräume, Garagen, ohne betriebsfremd genutzte Räume) sowie Grundstückspachten und Pacht für das Unternehmen oder die Einrichtung; Leasing/Mieten für Fahrzeuge aller Art, Maschinen, EDV-Anlagen, Geräte, Software u. Ä.

### **Bestände**

Die Bestände umfassen die zum Wiederverkauf in unverändertem Zustand erworbenen Waren und Dienstleistungen, die Roh-, Hilfs- und Betriebsstoffe, die selbsterstellten fertigen und unfertigen Erzeugnisse, die in Arbeit befindlichen Aufträge sowie die geleisteten Anzahlungen auf Gegenstände des Vorratsvermögens. Anschaffungsnebenkosten (Transportkosten, Zölle ) werden mit einbezogen.

Die Bestände an bezogenen Waren und Dienstleistungen zum Wiederverkauf in unverändertem Zustand sowie an Roh-, Hilfs- und Betriebsstoffen werden zu Anschaffungskosten (Anschaffungspreise zuzüglich Anschaffungsnebenkosten wie Fracht, Verpackung, Zoll abzüglich Preisnachlässe wie Rabatte, Boni, Skonti ) bewertet.

Die als Vorsteuer abzugsfähige Umsatzsteuer wird nicht mit aufgeführt.

### **Bestände an bezogenen Waren und Dienstleistungen zum Wiederverkauf in unverändertem Zustand**

Zu den Beständen an bezogenen Waren und Dienstleistungen zählen z.B. auch schlüsselfertige Anlagen oder Gebäude, wenn diese zum Weiterverkauf bestimmt sind, sowie extern eingekaufte und zum Wiederverkauf bestimmte EDV-Software, Lizenzen, Gebrauchsmuster, Patente, Beratungsleistungen, Transportleistungen und Übernachtungskapazitäten durch Reisebüros, Nutzungsrechte von Werbeflächen u.Ä.

Kommissionswaren gehören nicht zu den Beständen.



### **Investitionen**

Alle Investitionen werden „brutto“ ohne abzugsfähige Vorsteuer (Umsatz- und Einfuhrumsatzsteuer) ohne Umbuchung und der Berücksichtigung von Erlösen aus Abgängen angegeben. Die erworbenen Güter werden zu Anschaffungskosten und die selbsterstellten Sachanlagen zu Herstellungskosten bewertet, ohne Abzug von Abschreibungen oder sonstigen Wertberichtigungen.

### **Erworbene Sachanlagen für betriebliche Zwecke**

Hier werden die im Berichtsjahr aktivierten Bruttozugänge an Sachanlagen (ohne die als Vorsteuer abzugsfähige Umsatzsteuer) bzw. für nicht bilanzierende Unternehmen oder Einrichtungen die im Berichtsjahr in das Verzeichnis für langlebige Wirtschaftsgüter des Anlagevermögens aufgenommenen Sachanlagegüter angegeben (Grundstücke, Gebäude und Bauten, Transportmittel, Einrichtungs- und Ausrüstungsgüter, wie z.B. EDV-Anlagen), die von Dritten erworben werden und deren Nutzungsperiode länger als ein Jahr ist. Zu den Bruttozugängen zählen auch gemietete, gepachtete oder mietkaufgenutzte Sachanlagen, sofern sie von dem nutzenden Unternehmen oder Einrichtung auch aktiviert oder in das Verzeichnis der Anlagegüter aufgenommen werden.

Nicht angegeben werden nicht aktivierte bzw. nicht in das Verzeichnis der Anlagegüter aufgenommene geringwertige Wirtschaftsgüter, laufende Aufwendungen für Instandhaltung sowie laufende Aufwendungen für auf Miet- oder Leasing-Basis genutzte Anlagegüter, ferner der Erwerb von Finanzanlagen (Beteiligungen, Wertpapiere usw.), ganzen Unternehmen oder Betrieben, Zugänge an Sachanlagen in Niederlassungen im Ausland sowie die bei Investitionen entstandenen Finanzierungskosten.

Der Erwerb von Konzessionen, Patenten, Lizenzen und anderen immateriellen Vermögensgegenständen wird unter „Erworbene immaterielle Vermögensgegenstände“ angegeben.

### **Selbsterstellte Sachanlagen für betriebliche Zwecke**

Hier wird der auf dem Anlagenkonto aktivierte oder im Verzeichnis der Anlagegüter aufgenommene Wert (Herstellungskosten) der selbst erstellten Sachanlagen angegeben. Hierzu zählen auch die im Bau befindlichen Anlagen (angefangene Arbeiten für betriebliche Zwecke, soweit aktiviert oder in das Verzeichnis der Anlagegüter aufgenommen) sowie entsprechende Erweiterungen, Umbauten, Modernisierungen und Erneuerungen, die die Nutzungsdauer des Anlagevermögens verlängern und seine Produktivität erhöhen.

### **Erworbene immaterielle Vermögensgegenstände**

Hierzu zählen insbesondere die im Anlagenkonto aktivierten bzw. im Verzeichnis der Anlagegüter aufgenommenen Urheberrechte (z.B. an Schriftwerken, Rundfunkprogrammen, Kinofilmen, Musikkompositionen), Software- und Datenbankprogramme, Patente, Lizenzen u.Ä., die länger als ein Jahr im Geschäftsbetrieb genutzt werden. Ebenso einbezogen wird hier der entgeltlich erworbene Geschäfts- oder Firmenwert.

Nicht angegeben werden die selbst erstellten immateriellen Vermögensgegenstände, für die in Deutschland eine Aktivierung im Anlagevermögen nicht zulässig ist, sowie die Nutzung von immateriellen Vermögensgegenständen gegen laufende oder Einmalzahlung.

### **Betriebliche Steuern und sonstige öffentliche Abgaben**

Hierzu zählen Steuern, die vom Staat oder den Institutionen der Europäischen Union ohne Gegenleistung im Zusammenhang mit der Produktion und Einfuhr von Waren und Dienstleistungen, der Beschäftigung von Arbeitnehmern, dem Eigentum an bzw. der Nutzung von Grund und Boden, Gebäuden oder sonstigen in der Produktion verwendeten Vermögensgegenständen erhoben werden.

Hierzu gehören insbesondere Gewerbesteuer, Kraftfahrzeugsteuer, Grundsteuer, auf selbst erstellte Waren erhobene Verbrauchsteuern und -abgaben. Zu den sonstigen öffentlichen Abgaben zählen öffentliche Gebühren und Beiträge, die für bestimmte Leistungen des Staates bezahlt werden.

Nicht angegeben werden Umsatzsteuer, Einkommen- und Körperschaftsteuer, sowie Steuern und Zölle, die zu den Anschaffungsnebenkosten zählen, wie z.B. auf bezogene Ware erhobene Verbrauchsteuern und Importzölle.

### **Subventionen**

Subventionen sind finanzielle Zuwendungen, die Bund, Länder und Gemeinden oder Einrichtungen der Europäischen Union ohne Gegenleistung an das Unternehmen oder die Einrichtung für Forschungs- und Entwicklungsvorhaben oder für die laufende Geschäftstätigkeit gewähren, um

- die Produktionskosten zu verringern und/oder
- die Verkaufspreise der Erzeugnisse zu senken und/oder
- eine hinreichende Entlohnung der Produktionsfaktoren zu ermöglichen.

Hierzu zählen z.B. Zinszuschüsse (gleichgültig für welche Zwecke sie gewährt werden, auch dann, wenn sie an den Kreditgeber direkt gezahlt werden), Frachthilfen und Lohnkostenzuschüsse.

Nicht zu den Subventionen zählen Steuererleichterungen, Investitionszuschüsse und -zulagen sowie Ersatzleistungen für Katastrophenschäden und sonstige außerordentliche bzw. außerhalb des Verantwortungsbereiches des Unternehmens oder der Einrichtung liegende Verluste.

### **Zeichenerklärung**

- nichts vorhanden (genau Null)
- . Zahlenwert unbekannt oder geheim zu halten

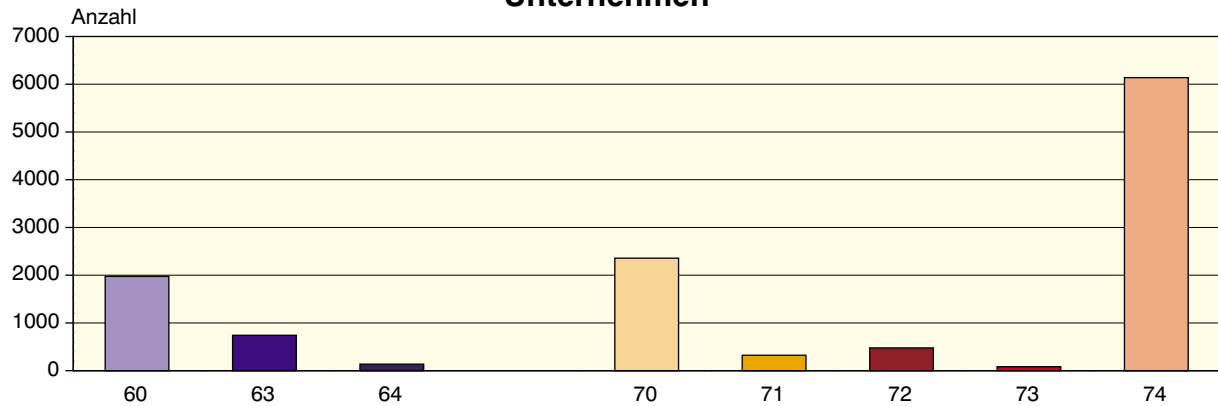
Abweichungen in den Summen erklären sich aus dem Hochrechnen und Runden der Einzelwerte.

### **Abkürzungen**

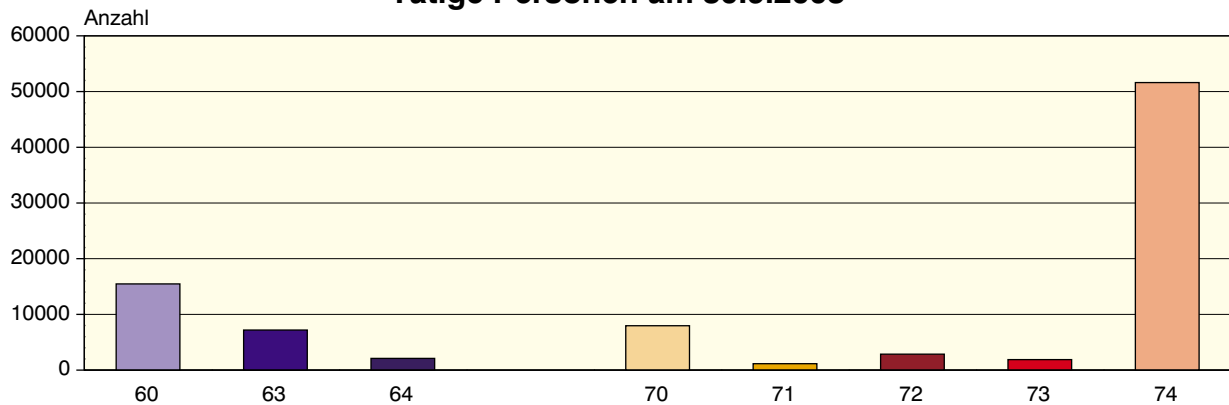
a.n.g. anderweitig nicht genannt

## Ausgewählte Ergebnisse der Dienstleistungsstatistik 2003 nach Wirtschaftsabschnitten

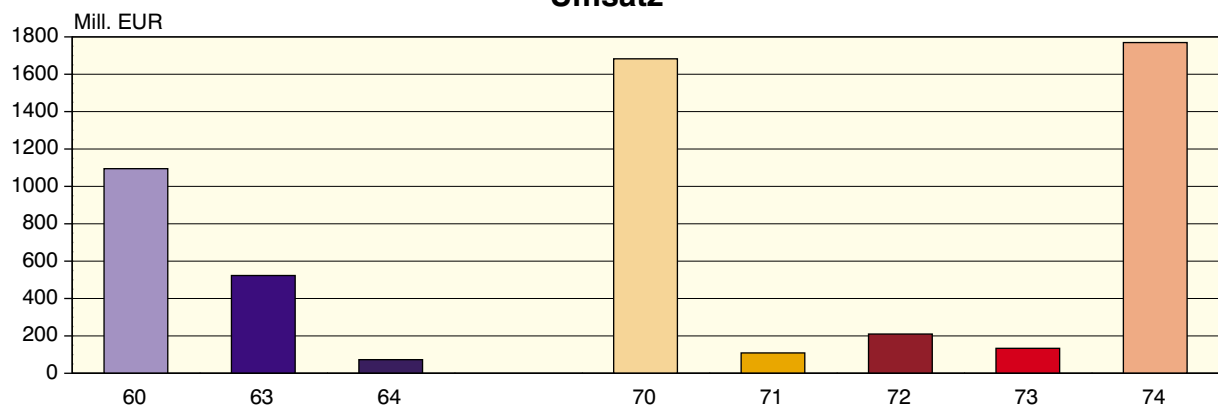
### Unternehmen



### Tätige Personen am 30.9.2003



### Umsatz



#### Verkehr und Nachrichtenübermittlung

- 60 Landverkehr, Transport in Rohrfernleitungen
- 63 Hilfs- und Nebentätigkeiten für den Verkehr, Verkehrsvermittlung
- 64 Nachrichtenübermittlung

#### Grundstücks- und Wohnungswesen, Vermietung beweglicher Sachen, Erbringung von wirtschaftlichen Dienstleistungen, a.n.g.

- 70 Grundstücks- und Wohnungswesen
- 71 Vermietung beweglicher Sachen ohne Bedienungspersonal
- 72 Datenverarbeitung und Datenbanken
- 73 Forschung und Entwicklung
- 74 Erbringung von wirtschaftlichen Dienstleistungen, a.n.g.

1. Gesamtübersicht der Unternehmen oder Einrichtungen im Jahr 2003

1.1 Wirtschaftsabschnitt I

Merkmal	Einheit	Wirtschaftsabschnitt I		
		Verkehr und Nachrichtenübermittlung		
		Unternehmen/ Einrichtungen insgesamt	davon mit Umsatz von	
weniger als 250 000 EUR	250 000 EUR und mehr			
Unternehmen/Einrichtungen	Anzahl	2 863	1 851	1 012
davon				
Einzelunternehmen	Anzahl	2 366	1 680	686
Personengesellschaften	Anzahl	219	115	104
Kapitalgesellschaften	Anzahl	276	54	222
sonstige Rechtsformen	Anzahl	3	2	1
Umsatz oder Einnahmen aus selbstständiger Tätigkeit und sonstige betriebliche Erträge	1000 EUR	1 693 359	191 877	1 501 482
davon				
Umsatz oder Einnahmen aus selbstständiger Tätigkeit	1000 EUR	.	.	1 441 487
darunter durch Auftraggeber mit Sitz im Ausland	1000 EUR	.	.	20 352
sonstige betriebliche Erträge	1000 EUR	.	.	59 995
Tätige Personen insgesamt am 30. September	Anzahl	24 794	4 745	20 049
und zwar				
in Teilzeit	Anzahl	.	.	2 931
weiblich	Anzahl	.	.	4 085
Lohn- und Gehaltsempfänger	Anzahl	22 204	2 894	19 311
darunter Auszubildende	Anzahl	.	.	657
Aufwendungen	1000 EUR	1 398 394	120 783	1 277 610
davon				
Personalaufwand	1000 EUR	495 231	36 701	458 530
davon				
Bruttolöhne und -gehälter	1000 EUR	399 522	29 069	370 454
Sozialaufwendungen des Arbeitgebers	1000 EUR	95 709	7 633	88 076
davon				
gesetzliche Sozialaufwendungen	1000 EUR	.	.	82 664
übrige Sozialaufwendungen	1000 EUR	.	.	5 413
Sachaufwand	1000 EUR	903 162	84 082	819 080
davon für				
bezogene Waren und Dienstleistungen zum Wiederverkauf in unverändertem Zustand	1000 EUR	.	.	210 587
Roh-, Hilfs- und Betriebsstoffe	1000 EUR	.	.	215 737
bezogene Dienstleistungen (nicht zum Wiederverkauf) und sonstige betriebliche Aufwendungen	1000 EUR	.	.	392 756
darunter Mieten, Pachten und Leasing	1000 EUR	72 334	9 621	62 713

Noch : 1. Gesamtübersicht der Unternehmen oder Einrichtungen im Jahr 2003

Noch: 1.1 Wirtschaftsabschnitt I

Merkmal	Einheit	Wirtschaftsabschnitt I		
		Verkehr und Nachrichtenübermittlung		
		Unternehmen/ Einrichtungen/ insgesamt	davon mit Umsatz von	
weniger als 250 000 EUR	250 000 EUR und mehr			
Bestände insgesamt				
am Anfang des Berichtsjahres	1000 EUR	24 476	2 743	21 732
am Ende des Berichtsjahres	1000 EUR	25 135	2 046	23 089
davon				
bezogene Waren und Dienstleistungen zum Wiederverkauf in unverändertem Zustand				
am Anfang des Berichtsjahres	1000 EUR	.	.	3 828
am Ende des Berichtsjahres	1000 EUR	.	.	4 031
Roh-, Hilfs- und Betriebsstoffe				
am Anfang des Berichtsjahres	1000 EUR	.	.	14 412
am Ende des Berichtsjahres	1000 EUR	.	.	16 019
selbst erstellte fertige und unfertige Erzeugnisse sowie in Arbeit befindliche Aufträge				
am Anfang des Berichtsjahres	1000 EUR	.	.	3 491
am Ende des Berichtsjahres	1000 EUR	.	.	3 040
Investitionen	1000 EUR	236 779	21 307	215 473
davon <sup>1)</sup>				
erworbene Sachanlagen für betriebliche Zwecke	1000 EUR	.	.	213 087
davon				
Ausrüstungen	1000 EUR	.	.	176 019
Bauten	1000 EUR	.	.	24 377
Grundstücke	1000 EUR	.	.	12 691
selbst erstellte Sachanlagen für betriebliche Zwecke	1000 EUR	.	.	1 134
erworbene immaterielle Vermögensgegenstände	1000 EUR	.	.	1 251
darunter erworbene Software	1000 EUR	.	.	841
Betriebliche Steuern und sonstige öffentliche Abgaben	1000 EUR	21 757	3 590	18 168
Subventionen	1000 EUR	62 437	1 393	61 044

1) Eine Aufrechnung der Davon - Positionen zu den Investitionen insgesamt ist nicht möglich, da nicht alle Auskunftspflichtigen die Aufgliederung der Investitionen vornahmen.

**1.2 Wirtschaftsabschnitt K**

Merkmal	Einheit	Wirtschaftsabschnitt K Grundstücks- und Wohnungswesen, Vermietung beweglicher Sachen, Erbringung von wirtschaftlichen Dienstleistungen, a.n.g.		
		Unternehmen/ Einrichtungen insgesamt	davon mit Umsatz von	
			weniger als 250 000 EUR	250 000 EUR und mehr
Unternehmen/Einrichtungen	Anzahl	9 376	7 329	2 047
davon				
Einzelunternehmen	Anzahl	6 056	5 448	608
Personengesellschaften	Anzahl	1 835	1 322	512
Kapitalgesellschaften	Anzahl	1 366	530	836
sonstige Rechtsformen	Anzahl	120	29	91
Umsatz oder Einnahmen aus selbstständiger Tätigkeit und sonstige betriebliche Erträge	1000 EUR	3 904 272	621 555	3 282 716
davon				
Umsatz oder Einnahmen aus selbstständiger Tätigkeit	1000 EUR	.	.	3 143 054
darunter durch Auftraggeber mit Sitz im Ausland	1000 EUR	.	.	32 235
sonstige betriebliche Erträge	1000 EUR	.	.	139 663
Tätige Personen insgesamt am 30. September	Anzahl	65 486	16 508	48 978
und zwar				
in Teilzeit	Anzahl	.	.	18 793
weiblich	Anzahl	.	.	25 115
Lohn- und Gehaltsempfänger	Anzahl	56 047	8 634	47 412
darunter Auszubildende	Anzahl	.	.	1 311
Aufwendungen	1000 EUR	2 744 740	343 895	2 400 845
davon				
Personalaufwand	1000 EUR	1 070 266	135 352	934 914
davon				
Bruttolöhne und -gehälter	1000 EUR	877 711	108 817	768 894
Sozialaufwendungen des Arbeitgebers	1000 EUR	192 555	26 535	166 020
davon				
gesetzliche Sozialaufwendungen	1000 EUR	.	.	151 011
übrige Sozialaufwendungen	1000 EUR	.	.	15 009
Sachaufwand	1000 EUR	1 674 474	208 543	1 465 931
davon für				
bezogene Waren und Dienstleistungen zum Wiederverkauf in unverändertem Zustand	1000 EUR	.	.	585 607
Roh-, Hilfs- und Betriebsstoffe	1000 EUR	.	.	89 415
bezogene Dienstleistungen (nicht zum Wiederverkauf) und sonstige betriebliche Aufwendungen	1000 EUR	.	.	790 910
darunter Mieten, Pachten und Leasing	1000 EUR	132 605	34 778	97 827

Merkmal	Einheit	Wirtschaftsabschnitt K Grundstücks- und Wohnungswesen, Vermietung beweglicher Sachen, Erbringung von wirtschaftlichen Dienstleistungen, a.n.g.		
		Unternehmen/ Einrichtungen insgesamt	davon mit Umsatz von	
			weniger als 250 000 EUR	250 000 EUR und mehr
Bestände insgesamt				
am Anfang des Berichtsjahres	1000 EUR	374 306	50 701	323 605
am Ende des Berichtsjahres	1000 EUR	433 797	53 036	380 762
davon <sup>1)</sup>				
bezogene Waren und Dienstleistungen zum Wiederverkauf in unverändertem Zustand				
am Anfang des Berichtsjahres	1000 EUR	.	.	95 092
am Ende des Berichtsjahres	1000 EUR	.	.	91 614
Roh-, Hilfs- und Betriebsstoffe				
am Anfang des Berichtsjahres	1000 EUR	.	.	34 555
am Ende des Berichtsjahres	1000 EUR	.	.	37 276
selbst erstellte fertige und unfertige Erzeugnisse sowie in Arbeit befindliche Aufträge				
am Anfang des Berichtsjahres	1000 EUR	.	.	142 781
am Ende des Berichtsjahres	1000 EUR	.	.	195 532
Investitionen	1000 EUR	360 585	49 006	311 579
davon <sup>2)</sup>				
erworbene Sachanlagen für betriebliche Zwecke	1000 EUR	.	.	221 921
davon				
Ausrüstungen	1000 EUR	.	.	80 635
Bauten	1000 EUR	.	.	120 508
Grundstücke	1000 EUR	.	.	20 778
selbst erstellte Sachanlagen für betriebliche Zwecke	1000 EUR	.	.	82 655
erworbene immaterielle Vermögensgegenstände	1000 EUR	.	.	6 985
darunter erworbene Software	1000 EUR	.	.	3 981
Betriebliche Steuern und sonstige öffentliche Abgaben	1000 EUR	40 844	5 913	34 932
Subventionen	1000 EUR	65 462	9 148	56 314

1) Eine Aufrechnung der Davon - Positionen zu den Beständen insgesamt ist nicht möglich, da bei den Einrichtungen der freien Berufe keine differenzierte Erfassung erfolgte. - 2) Eine Aufrechnung der Davon - Positionen zu den Investitionen insgesamt ist nicht möglich, da nicht alle Auskunftspflichtigen die Aufgliederung der Investitionen vornahmen.

2. Unternehmen oder Einrichtungen im Jahr 2003

2.1 Rechtsform nach Wirtschaftszweigen

Nr. der Klassifikation der WZ	Wirtschaftszweig	Unternehmen/ Einrichtungen				
		insgesamt	davon			
			Einzelunternehmen	Personengesellschaften	Kapitalgesellschaften	sonstige Rechtsformen
Anzahl						
I	Verkehr und Nachrichtenübermittlung	2 863	2 366	219	276	3
60	Landverkehr; Transport in Rohrfernleitungen	1 975	1 725	.	143	.
60.1	Eisenbahnverkehr	6	.	.	3	-
60.2	Sonstiger Landverkehr	1 969	.	.	140	.
60.3	Transport in Rohrfernleitungen	-	-	-	-	-
61	Schifffahrt	5	.	.	.	-
61.1	See- und Küstenschifffahrt	-	-	-	-	-
61.2	Binnenschifffahrt	5	.	.	.	-
62	Luftfahrt	6	3	.	.	-
62.1	Linienflugverkehr	-	-	-	-	-
62.2	Gelegenheitsflugverkehr	6	3	.	.	-
62.3	Raumtransport	-	-	-	-	-
63	Hilfs- und Nebentätigkeiten für den Verkehr; Verkehrsvermittlung	741	521	.	116	.
63.1	Frachtschlag und Lagerei	16	5	.	8	.
63.2	Sonstige Hilfs- und Nebentätigkeiten für den Verkehr	26	14	3	9	-
63.3	Reisebüros und Reiseveranstalter	251	185	.	18	.
63.4	Spedition, sonstige Verkehrsvermittlung	448	317	50	81	-
64	Nachrichtenübermittlung	137	116	8	13	-
64.1	Postverwaltung und private Post- und Kurierdienste	124	110	.	.	-
64.3	Fernmeldedienste	13	6	.	.	-



Noch: 2. Unternehmen oder Einrichtungen im Jahr 2003

Noch: 2.1 Rechtsform nach Wirtschaftszweigen

Nr. der Klassifikation der WZ	Wirtschaftszweig	Unternehmen/Einrichtungen				
		insgesamt	davon			
			Einzelunternehmen	Personengesellschaften	Kapitalgesellschaften	sonstige Rechtsformen
Anzahl						
K	Grundstücks- und Wohnungswesen, Vermietung beweglicher Sachen, Erbringung von wirtschaftlichen Dienstleistungen, a.n.g.	9 376	6 056	1 835	1 366	120
70	Grundstücks- und Wohnungswesen	2 357	1 079	806	380	91
70.1	Erschließung, Kauf und Verkauf von Immobilien	179	39	.	102	.
70.2	Vermietung und Verpachtung von eigenen Immobilien	1 599	717	677	122	83
70.3	Vermittlung und Verwaltung von fremden Immobilien	578	323	.	156	.
71	Vermietung beweglicher Sachen ohne Bedienungspersonal	323	211	64	45	3
71.1	Vermietung von Kraftwagen bis 3,5 t Gesamtgewicht	47	30	.	.	-
71.2	Vermietung von sonstigen Verkehrsmitteln	39	28	.	6	.
71.3	Vermietung von Maschinen und Geräten	181	108	41	32	-
71.4	Vermietung von Gebrauchsgütern a.n.g.	55	45	9	.	.
72	Datenverarbeitung und Datenbanken	477	256	.	152	.
72.1	Hardwareberatung	46	37	.	7	.
72.2	Softwarehäuser	278	128	51	99	-
72.3	Datenverarbeitungsdienste	53	28	.	21	.
72.4	Datenbanken	9	4	-	5	-
72.5	Instandhaltung und Reparatur von Büro- maschinen, Datenverarbeitungsgeräten und -einrichtungen	34	22	7	5	-
72.6	Sonstige mit der Datenverarbeitung verbundene Tätigkeiten	58	38	5	15	-
73	Forschung und Entwicklung	82	23	11	38	10
73.1	Forschung und Entwicklung im Bereich Natur-, Ingenieur-, Agrarwissen- schaften und Medizin	82	23	11	38	10
73.2	Forschung und Entwicklung im Bereich Rechts-, Wirtschafts- und Sozialwissenschaften sowie im Bereich Sprach-, Kultur- und Kunstwissenschaften	-	-	-	-	-
74	Erbringung von wirtschaftlichen Dienstleistungen, a.n.g.	6 138	4 487	885	752	15
74.1	Rechts-, Steuer- und Unternehmensberatung, Wirtschaftsprüfung, Buchführung, Markt- und Meinungsforschung, Managementtätigkeit von Holdinggesellschaften	1 892	1 384	287	217	5
74.2	Architektur- und Ingenieurbüros	2 226	1 526	399	.	.
74.3	Technische, physikalische und chemische Untersuchung	116	65	23	.	.
74.4	Werbung	392	329	33	.	.
74.5	Personal- und Stellenvermittlung Überlassung von Arbeitskräften	77	32	11	34	-
74.6	Wach- und Sicherheitsdienste sowie Detekteien	89	56	9	24	-
74.7	Reinigung von Gebäuden Inventar und Verkehrsmitteln	538	451	36	48	4
74.8	Erbringung von sonstigen wirtschaftlichen Dienstleistungen, a.n.g.	807	644	87	.	.

Noch : 2. Unternehmen oder Einrichtungen  
**2.2 Umsatz, tätige Personen und**

Nr. der Klassifikation der WZ	Wirtschaftszweig	Umsatz insgesamt <sup>1)</sup> 1000 EUR	Tätige Personen am 30.9.2003		Anteil der Lohn- und Gehaltsempfänger an den tätigen Personen insgesamt %
			insgesamt	darunter Lohn- und Gehaltsempfänger	
I	Verkehr und Nachrichtenübermittlung	1 693 359	24 794	22 204	89,6
60	Landverkehr; Transport in Rohrfernleitungen	1 094 495	15 463	13 618	88,1
60.1	Eisenbahnverkehr	56 751	192	190	99,0
60.2	Sonstiger Landverkehr	1 037 745	15 271	13 428	87,9
60.3	Transport in Rohrfernleitungen	-	-	-	-
61	Schifffahrt	893	23	20	87,0
61.1	See- und Küstenschifffahrt	-	-	-	-
61.2	Binnenschifffahrt	893	23	20	87,0
62	Luftfahrt	2 208	19	13	68,4
62.1	Linienflugverkehr	-	-	-	-
62.2	Gelegenheitsflugverkehr	2 208	19	13	68,4
62.3	Raumtransport	-	-	-	-
63	Hilfs- und Nebentätigkeiten für den Verkehr; Verkehrsvermittlung	523 026	7 190	6 558	91,2
63.1	Frachtschlag und Lagerei	45 416	591	582	98,5
63.2	Sonstige Hilfs- und Nebentätigkeiten für den Verkehr	17 112	274	247	90,2
63.3	Reisebüros und Reiseveranstalter	56 388	901	607	67,4
63.4	Spedition, sonstige Verkehrsvermittlung	404 110	5 423	5 122	94,4
64	Nachrichtenübermittlung	72 736	2 100	1 995	95,0
64.1	Postverwaltung und private Post- und Kurierdienste	45 400	1 920	1 820	94,8
64.3	Fernmeldedienste	27 336	180	175	97,2

1) Summe von Umsatz oder Einnahmen aus selbständiger Tätigkeit und sonstigen betrieblichen Erträgen.

3) Aufwendungen für bezogene Waren, Dienstleistungen, Roh-, Hilfs- und Betriebsstoffe sowie sonstige betriebliche Aufwendungen

im Jahr 2003

**Aufwendungen nach Wirtschaftszweigen**

insgesamt	Aufwendungen			Verhältnis der Aufwendungen insgesamt zum Umsatz insgesamt <sup>1)</sup>	Anteil		Nr. der Klassifikation der WZ
	davon				des Personalaufwandes an den Aufwendungen insgesamt <sup>2)</sup>	des Sachaufwandes an den Aufwendungen insgesamt <sup>3)</sup>	
	Personalaufwand <sup>2)</sup>	Sachaufwand <sup>3)</sup>	darunter Mieten, Pachten und Leasing				
	1000 EUR			%			
1 398 394	495 231	903 162	72 334	82,6	35,4	64,6	I
925 722	328 407	597 315	42 542	84,6	35,5	64,5	60
42 244	6 540	35 704	330	74,4	15,5	84,5	60.1
883 478	321 867	561 611	42 212	85,1	36,4	63,6	60.2
-	-	-	-	-	-	-	60.3
811	366	445	137	90,8	45,1	54,9	61
-	-	-	-	-	-	-	61.1
811	366	445	137	90,8	45,1	54,9	61.2
2 053	447	1 606	443	93,0	21,8	78,2	62
-	-	-	-	-	-	-	62.1
2 053	447	1 606	443	93,0	21,8	78,2	62.2
-	-	-	-	-	-	-	62.3
411 323	141 971	269 352	25 829	78,6	34,5	65,5	63
32 635	15 187	17 448	1 941	71,9	46,5	53,5	63.1
12 288	6 209	6 079	2 334	71,8	50,5	49,5	63.2
39 975	8 866	31 108	2 680	70,9	22,2	77,8	63.3
326 426	111 709	214 716	18 874	80,8	34,2	65,8	63.4
58 484	24 040	34 444	3 384	80,4	41,1	58,9	64
40 571	17 960	22 612	1 456	89,4	44,3	55,7	64.1
17 913	6 081	11 833	1 927	65,5	33,9	66,1	64.3

2) Bruttolöhne und -gehälter sowie Sozialaufwendungen des Arbeitgebers insgesamt.

Nr. der Klassifikation der WZ	Wirtschaftszweig	Umsatz insgesamt <sup>1)</sup>	Tätige Personen am 30.9.2003		Anteil der Lohn- und Gehaltsempfänger an den tätigen Personen insgesamt %
			insgesamt	darunter Lohn- und Gehaltsempfänger	
K	Grundstücks- und Wohnungswesen, Vermietung beweglicher Sachen, Erbringung von wirtschaftlichen Dienstleistungen, a.n.g.	3 904 272	65 486	56 047	85,6
70	Grundstücks- und Wohnungswesen	1 682 369	7 966	5 377	67,5
70.1	Erschließung, Kauf und Verkauf von Immobilien	276 058	667	530	79,5
70.2	Vermietung und Verpachtung von eigenen Immobilien	1 083 216	5 053	3 109	61,5
70.3	Vermittlung und Verwaltung von fremden Immobilien	323 095	2 246	1 738	77,4
71	Vermietung beweglicher Sachen ohne Bedienungspersonal	108 738	1 148	805	70,1
71.1	Vermietung von Kraftwagen bis 3,5 t Gesamtgewicht	12 808	168	123	73,3
71.2	Vermietung von sonstigen Verkehrsmitteln	16 331	151	116	76,8
71.3	Vermietung von Maschinen und Geräten	68 674	624	428	68,5
71.4	Vermietung von Gebrauchsgütern a.n.g.	10 925	205	139	67,5
72	Datenverarbeitung und Datenbanken	210 127	2 866	2 448	85,4
72.1	Hardwareberatung	8 040	112	73	65,1
72.2	Softwarehäuser	119 568	1 710	1 458	85,3
72.3	Datenverarbeitungsdienste	39 553	615	577	93,8
72.4	Datenbanken	14 337	150	143	95,3
72.5	Instandhaltung und Reparatur von Büro- maschinen, Datenverarbeitungsgeräten und -einrichtungen	10 836	98	66	67,0
72.6	Sonstige mit der Datenverarbeitung verbundene Tätigkeiten	17 793	181	132	73,0
73	Forschung und Entwicklung	133 596	1 888	1 859	98,5
73.1	Forschung und Entwicklung im Bereich Natur-, Ingenieur-, Agrarwissen- schaften und Medizin	133 596	1 888	1 859	98,5
73.2	Forschung und Entwicklung im Bereich Rechts-, Wirtschafts- und Sozialwissenschaften sowie im Bereich Sprach-, Kultur- und Kunstwissenschaften	-	-	-	-
74	Erbringung von wirtschaftlichen Dienstleistungen, a.n.g.	1 769 441	51 618	45 558	88,3
74.1	Rechts-, Steuer- und Unternehmensberatung, Wirtschaftsprüfung, Buchführung, Markt- und Meinungsforschung, Managementtätigkeit von Holdinggesellschaften	506 249	9 269	7 376	79,6
74.2	Architektur- und Ingenieurbüros	510 254	9 243	6 977	75,5
74.3	Technische, physikalische und chemische Untersuchung	70 003	1 264	1 180	93,4
74.4	Werbung	95 747	8 281	7 921	95,7
74.5	Personal- und Stellenvermittlung	101 564	4 358	4 324	99,2
74.6	Wach- und Sicherheitsdienste sowie Detekteien	91 424	4 055	3 996	98,5
74.7	Reinigung von Gebäuden Inventar und Verkehrsmitteln	174 195	11 445	10 914	95,4
74.8	Erbringung von sonstigen wirtschaftlichen Dienstleistungen, a.n.g.	220 006	3 703	2 870	77,5

1) Summe von Umsatz oder Einnahmen aus selbständiger Tätigkeit und sonstigen betrieblichen Erträgen

3) Aufwendungen für bezogene Waren, Dienstleistungen, Roh-, Hilfs- und Betriebsstoffe sowie sonstige betriebliche Aufwendungen

im Jahr 2003

Aufwendungen nach Wirtschaftszweigen

insgesamt	Aufwendungen			Verhältnis der Aufwendungen insgesamt zum Umsatz insgesamt <sup>1)</sup>	Anteil		Nr. der Klassifikation der WZ
	davon				des Personalaufwandes an den Aufwendungen insgesamt <sup>2)</sup>	des Sachaufwandes an den Aufwendungen insgesamt <sup>3)</sup>	
	Personalaufwand <sup>2)</sup>	Sachaufwand <sup>3)</sup>	darunter Mieten, Pachten und Leasing				
	1000 EUR			%			
2 744 740	1 070 266	1 674 474	132 605	70,3	39,0	61,0	K
1 033 940	177 560	856 380	16 661	61,5	17,2	82,8	70
187 763	15 650	172 113	4 270	68,0	8,3	91,7	70.1
594 767	114 259	480 508	6 965	54,9	19,2	80,8	70.2
251 411	47 651	203 759	5 426	77,8	19,0	81,0	70.3
58 113	17 580	40 532	6 560	53,4	30,3	69,7	71
7 269	1 780	5 489	615	56,8	24,5	75,5	71.1
7 331	2 303	5 028	839	44,9	31,4	68,6	71.2
34 789	11 192	23 597	3 405	50,7	32,2	67,8	71.3
8 723	2 304	6 418	1 700	79,8	26,4	73,6	71.4
188 633	87 382	101 251	8 956	89,8	46,3	53,7	72
6 798	1 887	4 911	296	84,6	27,8	72,2	72.1
112 053	58 258	53 796	5 816	93,7	52,0	48,0	72.2
36 157	15 632	20 525	1 439	91,4	43,2	56,8	72.3
12 322	4 681	7 642	254	85,9	38,0	62,0	72.4
6 756	2 748	4 008	551	62,4	40,7	59,3	72.5
14 546	4 177	10 370	601	81,8	28,7	71,3	72.6
120 935	63 844	57 091	5 577	90,5	52,8	47,2	73
120 935	63 844	57 091	5 577	90,5	52,8	47,2	73.1
-	-	-	-	-	-	-	73.2
1 343 120	723 899	619 221	94 851	75,9	53,9	46,1	74
346 611	173 496	173 115	41 172	68,5	50,1	49,9	74.1
376 079	198 050	178 029	25 165	73,7	52,7	47,3	74.2
58 762	36 591	22 171	2 948	83,9	62,3	37,7	74.3
75 943	27 585	48 358	2 271	79,3	36,3	63,7	74.4
87 586	67 498	20 088	1 278	86,2	77,1	22,9	74.5
84 069	56 306	27 762	4 038	92,0	67,0	33,0	74.6
145 907	102 461	43 446	5 459	83,8	70,2	29,8	74.7
168 163	61 911	106 252	12 519	76,4	36,8	63,2	74.8

2) Bruttolöhne und -gehälter sowie Sozialaufwendungen des Arbeitgebers insgesamt

**2.3 Lohn- und Gehaltsempfänger und Personalaufwand nach Wirtschaftszweigen**

Nr. der Klassifikation der WZ	Wirtschaftszweig	Lohn- und Gehaltsempfänger am 30. September	Personalaufwand			Anteil der Sozialaufwendungen des Arbeitgebers am Personalaufwand insgesamt
			insgesamt	davon		
				Bruttolöhne und -gehälter	Sozialaufwendungen des Arbeitgebers	
Anzahl	1 000 EUR			%		
I	Verkehr und Nachrichtenübermittlung	22 204	495 231	399 522	95 709	19,3
60	Landverkehr; Transport in Rohrfernleitungen	13 618	328 407	264 674	63 733	19,4
60.1	Eisenbahnverkehr	190	6 540	5 314	1 226	18,7
60.2	Sonstiger Landverkehr	13 428	321 867	259 360	62 507	19,4
60.3	Transport in Rohrfernleitungen	-	-	-	-	-
61	Schifffahrt	20	366	308	58	15,7
61.1	See- und Küstenschifffahrt	-	-	-	-	-
61.2	Binnenschifffahrt	20	366	308	58	15,7
62	Luftfahrt	13	447	368	79	17,7
62.1	Linienflugverkehr	-	-	-	-	-
62.2	Gelegenheitsflugverkehr	13	447	368	79	17,7
62.3	Raumtransport	-	-	-	-	-
63	Hilfs- und Nebentätigkeiten für den Verkehr; Verkehrsvermittlung	6 558	141 971	114 979	26 993	19,0
63.1	Frachtschlag und Lagerei	582	15 187	12 428	2 759	18,2
63.2	Sonstige Hilfs- und Nebentätigkeiten für den Verkehr	247	6 209	5 043	1 166	18,8
63.3	Reisebüros und Reiseveranstalter	607	8 866	7 287	1 579	17,8
63.4	Spedition, sonstige Verkehrsvermittlung	5 122	111 709	90 221	21 488	19,2
64	Nachrichtenübermittlung	1 995	24 040	19 193	4 847	20,2
64.1	Postverwaltung und private Post- und Kurierdienste	1 820	17 960	14 479	3 480	19,4
64.3	Fernmeldedienste	175	6 081	4 714	1 367	22,5

Noch: 2. Unternehmen oder Einrichtungen im Jahr 2003  
 Noch: 2.3 Lohn- und Gehaltsempfänger und Personalaufwand nach Wirtschaftszweigen

Nr. der Klassifikation der WZ	Wirtschaftszweig	Lohn- und Gehaltsempfänger am 30. September	Personalaufwand			Anteil der Sozialaufwendungen des Arbeitgebers am Personalaufwand insgesamt
			insgesamt	davon		
				Bruttolöhne und -gehälter	Sozialaufwendungen des Arbeitgebers	
Anzahl	1000 EUR			%		
K	Grundstücks- und Wohnungswesen, Vermietung beweglicher Sachen, Erbringung von wirtschaftlichen Dienstleistungen, a.n.g.	56 047	1 070 266	877 711	192 555	18,0
70	Grundstücks- und Wohnungswesen	5 377	177 560	147 000	30 560	17,2
70.1	Erschließung, Kauf und Verkauf von Immobilien	530	15 650	13 067	2 583	16,5
70.2	Vermietung und Verpachtung von eigenen Immobilien	3 109	114 259	94 551	19 708	17,2
70.3	Vermittlung und Verwaltung von fremden Immobilien	1 738	47 651	39 382	8 269	17,4
71	Vermietung beweglicher Sachen ohne Bedienungspersonal	805	17 580	14 240	3 340	19,0
71.1	Vermietung von Kraftwagen bis 3,5 t Gesamtgewicht	123	1 780	1 500	280	15,7
71.2	Vermietung von sonstigen Verkehrsmitteln	116	2 303	1 874	429	18,6
71.3	Vermietung von Maschinen und Geräten	428	11 192	9 011	2 182	19,5
71.4	Vermietung von Gebrauchsgütern a.n.g.	139	2 304	1 855	449	19,5
72	Datenverarbeitung und Datenbanken	2 448	87 382	72 694	14 688	16,8
72.1	Hardwareberatung	73	1 887	1 513	374	19,8
72.2	Softwarehäuser	1 458	58 258	48 785	9 472	16,3
72.3	Datenverarbeitungsdienste	577	15 632	12 879	2 753	17,6
72.4	Datenbanken	143	4 681	3 725	956	20,4
72.5	Instandhaltung und Reparatur von Büro- maschinen, Datenverarbeitungsgeräten und -einrichtungen	66	2 748	2 314	434	15,8
72.6	Sonstige mit der Datenverarbeitung verbundene Tätigkeiten	132	4 177	3 478	699	16,7
73	Forschung und Entwicklung	1 859	63 844	52 876	10 968	17,2
73.1	Forschung und Entwicklung im Bereich Natur-, Ingenieur-, Agrarwissen- schaften und Medizin	1 859	63 844	52 876	10 968	17,2
73.2	Forschung und Entwicklung im Bereich Rechts-, Wirtschafts- und Sozialwissenschaften sowie im Bereich Sprach-, Kultur- und Kunstwissenschaften	-	-	-	-	-
74	Erbringung von wirtschaftlichen Dienstleistungen, a.n.g.	45 558	723 899	590 901	132 998	18,4
74.1	Rechts-, Steuer- und Unternehmensberatung, Wirtschaftsprüfung, Buchführung, Markt- und Meinungsforschung, Managementtätigkeit von Holdinggesellschaften	7 376	173 496	141 641	31 855	18,4
74.2	Architektur- und Ingenieurbüros	6 977	198 050	162 616	35 435	17,9
74.3	Technische, physikalische und chemische Untersuchung	1 180	36 591	29 988	6 604	18,0
74.4	Werbung	7 921	27 585	22 754	4 831	17,5
74.5	Personal- und Stellenvermittlung Überlassung von Arbeitskräften	4 324	67 498	54 410	13 088	19,4
74.6	Wach- und Sicherheitsdienste sowie Detekteien	3 996	56 306	46 121	10 185	18,1
74.7	Reinigung von Gebäuden Inventar und Verkehrsmitteln	10 914	102 461	82 330	20 132	19,6
74.8	Erbringung von sonstigen wirtschaftlichen Dienstleistungen, a.n.g.	2 870	61 911	51 043	10 868	17,6

Noch: 2. Unternehmen oder Einrichtungen  
**2.4. Umsatz, Bestände, Sachaufwand,**

Nr. der Klassifikation der WZ	Wirtschaftszweig	Umsatz insgesamt <sup>1)</sup>	Bestände insgesamt <sup>2)</sup>	
			am Anfang	am Ende
			des Berichtsjahres	
			1000	
I	Verkehr und Nachrichtenübermittlung	1 693 359	24 476	25 135
60	Landverkehr; Transport in Rohrfernleitungen	1 094 495	17 435	17 639
60.1	Eisenbahnverkehr	56 751	602	1 049
60.2	Sonstiger Landverkehr	1 037 745	16 833	16 589
60.3	Transport in Rohrfernleitungen	-	-	-
61	Schifffahrt	893	3	7
61.1	See- und Küstenschifffahrt	-	-	-
61.2	Binnenschifffahrt	893	3	7
62	Luftfahrt	2 208	13	13
62.1	Linienflugverkehr	-	-	-
62.2	Gelegenheitsflugverkehr	2 208	13	13
62.3	Raumtransport	-	-	-
63	Hilfs- und Nebentätigkeiten für den Verkehr; Verkehrsvermittlung	523 026	5 529	5 493
63.1	Frachtumschlag und Lagerei	45 416	709	970
63.2	Sonstige Hilfs- und Nebentätigkeiten für den Verkehr	17 112	248	217
63.3	Reisebüros und Reiseveranstalter	56 388	153	173
63.4	Spedition, sonstige Verkehrsvermittlung	404 110	4 419	4 134
64	Nachrichtenübermittlung	72 736	1 496	1 983
64.1	Postverwaltung und private Post- und Kurierdienste	45 400	609	986
64.3	Fernmeldedienste	27 336	887	997

1) Summe von Umsatz oder Einnahmen aus selbständiger Tätigkeit und sonstigen betrieblichen Erträgen - 2) Bestände an bezogenen fertigen und unfertigen Erzeugnissen sowie in Arbeit befindliche Aufträge - 3) Aufwendungen für bezogene Waren, Dienstleistungen



im Jahr 2003

**Investitionen, Steuern und Subventionen nach Wirtschaftszweigen**

Sachaufwand <sup>3)</sup>	Investitionen insgesamt	Betriebliche Steuern und sonstige öffentliche Abgaben	Subventionen	Nr. der Klassifikation der WZ
EUR				
903 162	236 779	21 757	62 437	I
597 315	180 567	13 757	58 003	60
35 704	7 154	843	-	60.1
561 611	173 413	12 914	58 003	60.2
-	-	-	-	60.3
445	48	13	22	61
-	-	-	-	61.1
445	48	13	22	61.2
1 606	42	18	6	62
-	-	-	-	62.1
1 606	42	18	6	62.2
-	-	-	-	62.3
269 352	50 503	7 398	3 585	63
17 448	1 824	1 390	103	63.1
6 079	11 358	84	1 600	63.2
31 108	3 480	339	469	63.3
214 716	33 842	5 586	1 412	63.4
34 444	5 620	571	822	64
22 612	2 277	272	422	64.1
11 833	3 343	300	399	64.3

Waren und Dienstleistungen zum Wiederverkauf in unverändertem Zustand, Roh-, Hilfs- und Betriebsstoffen sowie selbst erstellten Roh-, Hilfs- und Betriebsstoffe sowie sonstige betriebliche Aufwendungen

Nr. der Klassifikation der WZ	Wirtschaftszweig	Umsatz insgesamt <sup>1)</sup>	Bestände insgesamt <sup>2)</sup>	
			am Anfang	am Ende
			des Berichtsjahres	
			1000	
K	Grundstücks- und Wohnungswesen, Vermietung beweglicher Sachen, Erbringung von wirtschaftlichen Dienstleistungen, a.n.g.	3 904 272	374 306	433 797
70	Grundstücks- und Wohnungswesen	1 682 369	245 085	297 884
70.1	Erschließung, Kauf und Verkauf von Immobilien	276 058	105 542	159 792
70.2	Vermietung und Verpachtung von eigenen Immobilien	1 083 216	119 145	119 123
70.3	Vermittlung und Verwaltung von fremden Immobilien	323 095	20 399	18 968
71	Vermietung beweglicher Sachen ohne Bedienungspersonal	108 738	13 343	13 813
71.1	Vermietung von Kraftwagen bis 3,5 t Gesamtgewicht	12 808	1 757	1 784
71.2	Vermietung von sonstigen Verkehrsmitteln	16 331	783	696
71.3	Vermietung von Maschinen und Geräten	68 674	10 368	11 023
71.4	Vermietung von Gebrauchsgütern a.n.g.	10 925	436	311
72	Datenverarbeitung und Datenbanken	210 127	11 704	12 313
72.1	Hardwareberatung	8 040	223	327
72.2	Softwarehäuser	119 568	7 864	9 308
72.3	Datenverarbeitungsdienste	39 553	1 443	705
72.4	Datenbanken	14 337	906	708
72.5	Instandhaltung und Reparatur von Büro- maschinen, Datenverarbeitungsgeräten und -einrichtungen	10 836	527	578
72.6	Sonstige mit der Datenverarbeitung verbundene Tätigkeiten	17 793	741	686
73	Forschung und Entwicklung	133 596	17 524	15 681
73.1	Forschung und Entwicklung im Bereich Natur-, Ingenieur-, Agrarwissen- schaften und Medizin	133 596	17 524	15 681
73.2	Forschung und Entwicklung im Bereich Rechts-, Wirtschafts- und Sozialwissenschaften sowie im Bereich Sprach-, Kultur- und Kunstwissenschaften	-	-	-
74	Erbringung von wirtschaftlichen Dienstleistungen, a.n.g.	1 769 441	86 649	94 105
74.1	Rechts-, Steuer- und Unternehmensberatung, Wirtschaftsprüfung, Buchführung, Markt- und Meinungsforschung, Managementtätigkeit von Holdinggesellschaften	506 249	9 336	4 837
74.2	Architektur- und Ingenieurbüros	510 254	59 386	68 189
74.3	Technische, physikalische und chemische Untersuchung	70 003	2 225	1 572
74.4	Werbung	95 747	3 091	2 239
74.5	Personal- und Stellenvermittlung Überlassung von Arbeitskräften	101 564	165	93
74.6	Wach- und Sicherheitsdienste sowie Detekteien	91 424	187	144
74.7	Reinigung von Gebäuden Inventar und Verkehrsmitteln	174 195	3 266	7 532
74.8	Erbringung von sonstigen wirtschaftlichen Dienstleistungen, a.n.g.	220 006	8 993	9 500

1) Summe von Umsatz oder Einnahmen aus selbständiger Tätigkeit und sonstigen betrieblichen Erträgen - 2) Bestände an bezogenen fertigen und unfertigen Erzeugnissen sowie in Arbeit befindliche Aufträge - 3) Aufwendungen für bezogene Waren, Dienstleistungen

im Jahr 2003  
Investitionen, Steuern und Subventionen nach Wirtschaftszweigen

Sachaufwand <sup>3)</sup>	Investitionen insgesamt	Betriebliche Steuern und sonstige öffentliche Abgaben	Subventionen	Nr. der Klassifikation der WZ
EUR				
1 674 474	360 585	40 844	65 462	K
856 380	228 003	21 630	23 153	70
172 113	12 401	1 352	170	70.1
480 508	206 517	17 102	21 570	70.2
203 759	9 086	3 176	1 413	70.3
40 532	18 667	1 956	595	71
5 489	3 238	190	84	71.1
5 028	3 434	722	25	71.2
23 597	11 655	956	349	71.3
6 418	341	89	137	71.4
101 251	4 542	3 014	2 666	72
4 911	217	31	75	72.1
53 796	2 449	1 953	1 685	72.2
20 525	983	199	434	72.3
7 642	256	345	284	72.4
4 008	309	186	11	72.5
10 370	327	299	178	72.6
57 091	14 531	1 657	20 328	73
57 091	14 531	1 657	20 328	73.1
-	-	-	-	73.2
619 221	94 842	12 587	18 719	74
173 115	27 413	2 044	4 043	74.1
178 029	31 749	4 198	4 394	74.2
22 171	6 000	581	2 249	74.3
48 358	5 645	751	876	74.4
20 088	1 569	1 014	1 204	74.5
27 762	1 631	567	1 636	74.6
43 446	8 019	1 288	1 327	74.7
106 252	12 816	2 144	2 991	74.8

Waren und Dienstleistungen zum Wiederverkauf in unverändertem Zustand, Roh-, Hilfs- und Betriebsstoffen sowie selbst erstellten Roh-, Hilfs- und Betriebsstoffe sowie sonstige betriebliche Aufwendungen

Noch: 2. Unternehmen oder Einrichtungen  
**2.5 Unternehmen/Einrichtungen, Umsatz,  
 Steuern und Subventionen nach**

Nr. der Klassifikation der WZ	Wirtschaftsabschnitt  Umsatz insgesamt <sup>1)</sup> von ... bis unter ... EUR  Unternehmen/Einrichtungen mit ... bis ... tätigen Personen	Unternehmen/ Einrichtungen insgesamt	Umsatz insgesamt <sup>1)</sup>	Tätige Personen am 30. September		Auf
				insgesamt	darunter Lohn- und Gehaltsempfänger	insgesamt
				Anzahl	1 000 EUR	Anzahl

**nach Umsatzgrößenklassen**

I	Verkehr und Nachrichtenübermittlung	2 863	1 693 359	24 794	22 204	1 398 394
	davon					
	17 500 - 250 000	1 851	191 877	4 745	2 894	120 783
	250 000 - 1 Mill.	698	355 129	5 800	5 210	276 173
	1 Mill. und mehr	315	1 146 353	14 249	14 101	1 001 437
K	Grundstücks- und Wohnungs- wesen, Vermietung beweglicher Sachen, Erbringung von wirtschaftlichen Dienstleistungen, a.n.g.	9 376	3 904 272	65 486	56 047	2 744 740
	davon					
	17 500 - 250 000	7 329	621 555	16 508	8 634	343 895
	250 000 - 1 Mill.	1 481	695 269	14 405	13 017	512 193
	1 Mill. und mehr	566	2 587 447	34 573	34 395	1 888 652

**nach Größenklassen der Zahl der tätigen Personen**

I	Verkehr und Nachrichtenübermittlung	2 863	1 693 359	24 794	22 204	1 398 394
	davon					
	bis 9	2 340	499 920	7 393	5 168	361 425
	10 - 19	337	286 271	4 236	3 936	228 995
	20 - 99	157	490 335	6 346	6 288	401 994
	100 - 499	25	288 083	4 341	4 335	271 711
	500 und mehr	4	128 751	2 477	2 477	134 268
K	Grundstücks- und Wohnungs- wesen, Vermietung beweglicher Sachen, Erbringung von wirtschaftlichen Dienstleistungen, a.n.g.	9 376	3 904 272	65 486	56 047	2 744 740
	davon					
	bis 9	8 468	1 461 244	21 486	12 599	857 148
	10 - 19	454	427 220	6 028	5 719	309 219
	20 - 99	379	1 356 013	15 223	14 989	1 034 429
	100 - 499	67	577 909	12 115	12 105	464 497
	500 und mehr	8	81 885	10 635	10 635	79 447

1) Summe von Umsatz oder Einnahmen aus selbstständiger Tätigkeit und sonstigen betrieblichen Erträgen - 2) Bruttolöhne und -gehälter sowie Betriebsstoffe sowie sonstige betriebliche Aufwendungen

im Jahr 2003  
**tätige Personen, Aufwendungen, Investitionen,  
 Größenklassen**

wendungen			Investitionen insgesamt	Betriebliche Steuern und sonstige öffentliche Abgaben	Subventionen	Nr. der Klassi- fikation der WZ
davon						
Personalaufwand <sup>2)</sup>	Sachaufwand <sup>3)</sup>	darunter Mieten, Pachten und Leasing				
EUR						

**nach Umsatzgrößenklassen**

495 231	903 162	72 334	236 779	21 757	62 437	I
36 701	84 082	9 621	21 307	3 590	1 393	
93 966	182 207	17 229	41 070	5 155	4 359	
364 564	636 873	45 484	174 403	13 013	56 685	
1 070 266	1 674 474	132 605	360 585	40 844	65 462	K
135 352	208 543	34 778	49 006	5 913	9 148	
262 948	249 245	29 090	55 235	6 614	10 504	
671 966	1 216 686	68 737	256 344	28 318	45 811	

**nach Größenklassen der Zahl der tätigen Personen**

495 231	903 162	72 334	236 779	21 757	62 437	I
87 476	273 949	22 007	49 614	8 127	11 438	
81 094	147 901	11 779	26 966	4 003	3 123	
140 010	261 985	19 763	62 329	6 359	16 964	
116 292	155 419	7 993	67 064	1 912	24 676	
70 359	63 909	10 792	30 805	1 357	6 236	
1 070 266	1 674 474	132 605	360 585	40 844	65 462	K
266 568	590 580	56 308	132 094	14 808	14 703	
151 918	157 301	15 245	42 257	3 919	5 167	
356 306	678 123	45 538	116 925	16 526	28 532	
233 185	231 312	13 066	68 480	5 350	16 104	
62 289	17 158	2 448	829	242	956	

**3. Unternehmen oder Einrichtungen mit einem Umsatz von 250 000 EUR und mehr im Jahr 2003**  
**3.1 Rechtsform nach Wirtschaftszweigen**

Nr. der Klassifikation der WZ	Wirtschaftszweig	Unternehmen/ Einrichtungen				
		insgesamt	davon			
			Einzel- unternehmen	Personen- gesellschaften	Kapital- gesellschaften	sonstige Rechtsformen
Anzahl						
I	Verkehr und Nachrichtenübermittlung	1 012	686	.	222	.
60	Landverkehr; Transport in Rohrfernleitungen	637	475	.	114	.
60.1	Eisenbahnverkehr	4	-	.	3	.
60.2	Sonstiger Landverkehr	633	475	.	111	.
60.3	Transport in Rohrfernleitungen	-	-	-	-	-
61	Schifffahrt	.	-	-	.	-
61.1	See- und Küstenschifffahrt	-	-	-	-	-
61.2	Binnenschifffahrt	.	-	-	.	-
62	Luftfahrt	.	.	-	.	-
62.1	Linienflugverkehr	-	-	-	-	-
62.2	Gelegenheitsflugverkehr	.	.	-	.	-
62.3	Raumtransport	-	-	-	-	-
63	Hilfs- und Nebentätigkeiten für den Verkehr; Verkehrsvermittlung	324	180	51	93	-
63.1	Frachtschlag und Lagerei	10	.	.	7	-
63.2	Sonstige Hilfs- und Nebentätigkeiten für den Verkehr	8	.	.	6	-
63.3	Reisebüros und Reiseveranstalter	50	20	19	12	-
63.4	Spedition, sonstige Verkehrsvermittlung	255	159	28	68	-
64	Nachrichtenübermittlung	47	30	5	12	-
64.1	Postverwaltung und private Post- und Kurierdienste	38	.	.	7	-
64.3	Fernmeldedienste	9	.	.	5	-

Noch: 3. Unternehmen oder Einrichtungen mit einem Umsatz von 250 000 EUR und mehr im Jahr 2003

Noch: 3.1 Rechtsform nach Wirtschaftszweigen

Nr. der Klassifikation der WZ	Wirtschaftszweig	Unternehmen/Einrichtungen				
		insgesamt	davon			
			Einzelunternehmen	Personengesellschaften	Kapitalgesellschaften	sonstige Rechtsformen
Anzahl						
K	Grundstücks- und Wohnungswesen, Vermietung beweglicher Sachen, Erbringung von wirtschaftlichen Dienstleistungen, a.n.g.	2 047	608	512	836	91
70	Grundstücks- und Wohnungswesen	449	75	95	206	72
70.1	Erschließung, Kauf und Verkauf von Immobilien	106	16	15	74	-
70.2	Vermietung und Verpachtung von eigenen Immobilien	250	50	67	66	66
70.3	Vermittlung und Verwaltung von fremden Immobilien	93	8	13	66	6
71	Vermietung beweglicher Sachen ohne Bedienungspersonal	77	21	23	33	-
71.1	Vermietung von Kraftwagen bis 3,5 t Gesamtgewicht	14	3	7	4	-
71.2	Vermietung von sonstigen Verkehrsmitteln	9	.	.	.	-
71.3	Vermietung von Maschinen und Geräten	46	12	10	24	-
71.4	Vermietung von Gebrauchsgütern a.n.g.	7	.	.	.	-
72	Datenverarbeitung und Datenbanken	136	.	23	93	.
72.1	Hardwareberatung	.	.	.	.	-
72.2	Softwarehäuser	90	14	13	63	-
72.3	Datenverarbeitungsdienste	17	.	3	12	.
72.4	Datenbanken	.	.	-	.	-
72.5	Instandhaltung und Reparatur von Büro- maschinen, Datenverarbeitungsgeräten und -einrichtungen	7	-	.	.	.
72.6	Sonstige mit der Datenverarbeitung verbundene Tätigkeiten	13	3	3	7	-
73	Forschung und Entwicklung	48	.	.	31	8
73.1	Forschung und Entwicklung im Bereich Natur-, Ingenieur-, Agrarwissen- schaften und Medizin	48	.	.	31	8
73.2	Forschung und Entwicklung im Bereich Rechts-, Wirtschafts- und Sozialwissenschaften sowie im Bereich Sprach-, Kultur- und Kunstwissenschaften	-	-	-	-	-
74	Erbringung von wirtschaftlichen Dienstleistungen, a.n.g.	1 337	491	364	472	9
74.1	Rechts-, Steuer- und Unternehmensberatung, Wirtschaftsprüfung, Buchführung, Markt- und Meinungsforschung, Managementtätigkeit von Holdinggesellschaften	425	197	125	100	3
74.2	Architektur- und Ingenieurbüros	489	132	.	191	.
74.3	Technische, physikalische und chemische Untersuchung	47	15	.	19	.
74.4	Werbung	59	26	.	18	.
74.5	Personal- und Stellenvermittlung Überlassung von Arbeitskräften	48	14	5	29	-
74.6	Wach- und Sicherheitsdienste sowie Detekteien	41	11	6	24	-
74.7	Reinigung von Gebäuden Inventar und Verkehrsmitteln	125	60	18	48	-
74.8	Erbringung von sonstigen wirtschaftlichen Dienstleistungen, a.n.g.	102	35	.	44	.

Noch: 3. Unternehmen oder Einrichtungen mit einem Umsatz von 250 000 EUR und mehr im Jahr 2003

**3.2 Umsatz nach Wirtschaftszweigen**

Nr. der Klassifikation der WZ	Wirtschaftszweig	Umsatz insgesamt <sup>1)</sup>	Davon		
			Umsatz oder Einnahmen aus selbständiger Tätigkeit	darunter durch Auftraggeber mit Sitz im Ausland	sonstige betriebliche Erträge
1000 EUR					
I	Verkehr und Nachrichtenübermittlung	1 501 482	1 441 487	20 352	59 995
60	Landverkehr; Transport in Rohrfernleitungen	958 627	915 256	11 872	43 372
60.1	Eisenbahnverkehr	56 680	53 111	-	3 569
60.2	Sonstiger Landverkehr	901 947	862 145	11 872	39 802
60.3	Transport in Rohrfernleitungen	-	-	-	-
61	Schifffahrt	.	.	.	.
61.1	See- und Küstenschifffahrt	.	.	.	.
61.2	Binnenschifffahrt	.	.	.	.
62	Luftfahrt	.	.	.	.
62.1	Linienflugverkehr	.	.	.	.
62.2	Gelegenheitsflugverkehr	.	.	.	.
62.3	Raumtransport	.	.	.	.
63	Hilfs- und Nebentätigkeiten für den Verkehr; Verkehrsvermittlung	478 558	465 825	8 481	12 733
63.1	Frachtschlag und Lagerei	44 543	43 896	310	647
63.2	Sonstige Hilfs- und Nebentätigkeiten für den Verkehr	15 241	11 886	194	3 355
63.3	Reisebüros und Reiseveranstalter	39 358	38 883	-	474
63.4	Spedition, sonstige Verkehrsvermittlung	379 417	371 160	7 976	8 257
64	Nachrichtenübermittlung	61 809	57 997	-	3 813
64.1	Postverwaltung und private Post- und Kurierdienste	34 792	32 092	-	2 700
64.3	Fernmeldedienste	27 017	25 905	-	1 113

1) Summe von Umsatz oder Einnahmen aus selbständiger Tätigkeit und sonstigen betrieblichen Erträgen



Noch: 3. Unternehmen oder Einrichtungen mit einem Umsatz von 250 000 EUR und mehr im Jahr 2003

Noch: 3.2 Umsatz nach Wirtschaftszweigen

Nr. der Klassifikation der WZ	Wirtschaftszweig	Umsatz insgesamt <sup>1)</sup>	Davon		
			Umsatz oder Einnahmen aus selbständiger Tätigkeit	darunter durch Auftraggeber mit Sitz im Ausland	sonstige betriebliche Erträge
1000 EUR					
K	Grundstücks- und Wohnungswesen, Vermietung beweglicher Sachen, Erbringung von wirtschaftlichen Dienstleistungen, a.n.g.	3 282 716	3 143 054	32 235	139 663
70	Grundstücks- und Wohnungswesen	1 537 495	1 469 786	160	67 709
70.1	Erschließung, Kauf und Verkauf von Immobilien	267 864	261 323	160	6 542
70.2	Vermietung und Verpachtung von eigenen Immobilien	988 192	931 589	-	56 603
70.3	Vermittlung und Verwaltung von fremden Immobilien	281 439	276 874	-	4 565
71	Vermietung beweglicher Sachen ohne Bedienungspersonal	87 095	86 012	3 338	1 083
71.1	Vermietung von Kraftwagen bis 3,5 t Gesamtgewicht	9 896	9 857	1 400	40
71.2	Vermietung von sonstigen Verkehrsmitteln	13 732	13 038	-	694
71.3	Vermietung von Maschinen und Geräten	56 741	56 532	1 938	209
71.4	Vermietung von Gebrauchsgütern a.n.g.	6 726	6 586	-	140
72	Datenverarbeitung und Datenbanken	181 295	179 456	3 433	1 839
72.1	Hardwareberatung	.	.	.	.
72.2	Softwarehäuser	103 168	101 924	2 950	1 244
72.3	Datenverarbeitungsdienste	36 182	35 869	386	314
72.4	Datenbanken	.	.	.	.
72.5	Instandhaltung und Reparatur von Büro- maschinen, Datenverarbeitungsgeräten und -einrichtungen	8 636	8 636	-	-
72.6	Sonstige mit der Datenverarbeitung verbundene Tätigkeiten	14 450	14 326	-	124
73	Forschung und Entwicklung	130 851	111 987	4 521	18 864
73.1	Forschung und Entwicklung im Bereich Natur-, Ingenieur-, Agrarwissen- schaften und Medizin	130 851	111 987	4 521	18 864
73.2	Forschung und Entwicklung im Bereich Rechts-, Wirtschafts- und Sozialwissenschaften sowie im Bereich Sprach-, Kultur- und Kunstwissenschaften	-	-	-	-
74	Erbringung von wirtschaftlichen Dienstleistungen, a.n.g.	1 345 980	1 295 813	20 783	50 168
74.1	Rechts-, Steuer- und Unternehmensberatung, Wirtschaftsprüfung, Buchführung, Markt- und Meinungsforschung, Managementtätigkeit von Holdinggesellschaften	366 674	335 956	5 962	30 717
74.2	Architektur- und Ingenieurbüros	357 627	354 513	5 953	3 114
74.3	Technische, physikalische und chemische Untersuchung	61 991	55 795	1 973	6 196
74.4	Werbung	70 150	69 961	24	188
74.5	Personal- und Stellenvermittlung Überlassung von Arbeitskräften	98 335	97 674	1 710	661
74.6	Wach- und Sicherheitsdienste sowie Detekteien	88 021	86 430	2 366	1 592
74.7	Reinigung von Gebäuden Inventar und Verkehrsmitteln	133 709	133 107	924	602
74.8	Erbringung von sonstigen wirtschaftlichen Dienstleistungen, a.n.g.	169 474	162 376	1 870	7 098

1) Summe von Umsatz oder Einnahmen aus selbständiger Tätigkeit und sonstigen betrieblichen Erträgen

Noch: 3. Unternehmen oder Einrichtungen  
**3.3 Tätige Personen und Personal**

Nr. der Klassifikation der WZ	Wirtschaftszweig	Tätige Personen am und					
		insgesamt	Lohn- und Gehalts-empfänger	darunter Aus-zubildende	Anteil der Lohn- u. Gehalts-empfänger an den tätigen Personen insgesamt	in Teilzeit	Anteil der in Teilzeit tätigen Personen an den tätigen Personen insgesamt
I	Verkehr und Nachrichtenübermittlung	20 049	19 311	657	96,3	2 931	14,6
60	Landverkehr; Transport in Rohrfernleitungen	12 229	11 704	283	95,7	1 103	9,0
60.1	Eisenbahnverkehr	190	190	2	100,0	2	1,1
60.2	Sonstiger Landverkehr	12 039	11 514	281	95,6	1 101	9,1
60.3	Transport in Rohrfernleitungen	-	-	-	-	-	-
61	Schifffahrt	.	.	.	.	.	.
61.1	See- und Küstenschifffahrt	.	.	.	.	.	.
61.2	Binnenschifffahrt	.	.	.	.	.	.
62	Luftfahrt	.	.	.	.	.	.
62.1	Linienflugverkehr	.	.	.	.	.	.
62.2	Gelegenheitsflugverkehr	.	.	.	.	.	.
62.3	Raumtransport	.	.	.	.	.	.
63	Hilfs- und Nebentätigkeiten für den Verkehr; Verkehrsvermittlung	6 026	5 833	356	96,8	683	11,3
63.1	Frachtumschlag und Lagerei	572	568	33	99,3	96	16,8
63.2	Sonstige Hilfs- und Nebentätigkeiten für den Verkehr	224	220	13	98,2	57	25,4
63.3	Reisebüros und Reiseveranstalter	333	283	22	85,1	57	17,2
63.4	Spedition, sonstige Verkehrsvermittlung	4 896	4 762	288	97,3	473	9,7
64	Nachrichtenübermittlung	1 772	1 751	17	98,8	1 143	64,5
64.1	Postverwaltung und private Post- und Kurierdienste	1 597	1 577	3	98,8	1 130	70,8
64.3	Fernmeldedienste	175	174	14	99,4	13	7,4

mit einem Umsatz von 250 000 EUR und mehr im Jahr 2003

**aufwand nach Wirtschaftszweigen**

30. September		Personalaufwand			Anteil Bruttolöhne und -gehälter am Personalaufwand insgesamt	Verhältnis von Sozialaufwendungen des Arbeitgebers zu Bruttolöhnen und -gehältern	Nr. der Klassifikation der WZ
zwar		insgesamt	davon				
weiblich	Anteil der weiblichen tätigen Personen an den tätigen Personen insgesamt			Bruttolöhne und -gehälter	Sozialaufwendungen des Arbeitgebers		
Anzahl	%	1000 EUR			%		
4 085	20,4	458 530	370 454	88 076	80,8	23,8	I
1 748	14,3	304 927	246 233	58 693	80,8	23,8	60
35	18,4	6 540	5 314	1 226	81,3	23,1	60.1
1 713	14,2	298 387	240 919	57 467	80,7	23,9	60.2
-	-	-	-	-	-	-	60.3
.	.	.	.	.	.	.	61
.	.	.	.	.	.	.	61.1
.	.	.	.	.	.	.	61.2
.	.	.	.	.	.	.	62
.	.	.	.	.	.	.	62.1
.	.	.	.	.	.	.	62.2
.	.	.	.	.	.	.	62.3
1 461	24,2	131 708	106 655	25 053	81,0	23,5	63
117	20,5	14 877	12 180	2 697	81,9	22,1	63.1
49	21,9	5 569	4 522	1 047	81,2	23,2	63.2
213	64,0	4 957	4 112	844	83,0	20,5	63.3
1 082	22,1	106 304	85 840	20 464	80,7	23,8	63.4
871	49,2	21 212	16 993	4 219	80,1	24,8	64
829	51,9	15 153	12 296	2 856	81,1	23,2	64.1
42	24,0	6 059	4 696	1 363	77,5	29,0	64.3

Nr. der Klassifikation der WZ	Wirtschaftszweig	Tätige Personen am und					
		insgesamt	Lohn- und Gehaltsempfänger	darunter Auszubildende	Anteil der Lohn- u. Gehaltsempfänger an den tätigen Personen insgesamt	in Teilzeit	Anteil der in Teilzeit tätigen Personen an den tätigen Personen insgesamt
K	Grundstücks- und Wohnungswesen, Vermietung beweglicher Sachen, Erbringung von wirtschaftlichen Dienstleistungen, a.n.g.	48 978	47 412	1 311	96,8	18 793	38,4
70	Grundstücks- und Wohnungswesen	4 566	4 317	166	94,5	736	16,1
70.1	Erschließung, Kauf und Verkauf von Immobilien	477	411	5	86,2	66	13,9
70.2	Vermietung und Verpachtung von eigenen Immobilien	3 006	2 860	141	95,2	475	15,8
70.3	Vermittlung und Verwaltung von fremden Immobilien	1 084	1 046	21	96,5	195	18,0
71	Vermietung beweglicher Sachen ohne Bedienungspersonal	684	620	18	90,8	129	18,9
71.1	Vermietung von Kraftwagen bis 3,5 t Gesamtgewicht	110	92	4	83,6	60	54,6
71.2	Vermietung von sonstigen Verkehrsmitteln	96	90	1	93,6	5	5,2
71.3	Vermietung von Maschinen und Geräten	382	350	9	91,7	47	12,4
71.4	Vermietung von Gebrauchsgütern a.n.g.	95	88	4	92,3	16	17,3
72	Datenverarbeitung und Datenbanken	2 192	2 125	103	96,9	246	11,2
72.1	Hardwareberatung	.	.	.	.	.	.
72.2	Softwarehäuser	1 338	1 301	71	97,2	141	10,5
72.3	Datenverarbeitungsdienste	507	495	13	97,6	52	10,2
72.4	Datenbanken	.	.	.	.	.	.
72.5	Instandhaltung und Reparatur von Büro- maschinen, Datenverarbeitungsgeräten und -einrichtungen	53	49	2	92,5	27	50,9
72.6	Sonstige mit der Datenverarbeitung verbundene Tätigkeiten	107	95	5	89,1	12	11,3
73	Forschung und Entwicklung	1 817	1 810	50	99,6	221	12,2
73.1	Forschung und Entwicklung im Bereich Natur-, Ingenieur-, Agrarwissen- schaften und Medizin	1 817	1 810	50	99,6	221	12,2
73.2	Forschung und Entwicklung im Bereich Rechts-, Wirtschafts- und Sozialwissenschaften sowie im Bereich Sprach-, Kultur- und Kunstwissenschaften	-	-	-	-	-	-
74	Erbringung von wirtschaftlichen Dienstleistungen, a.n.g.	39 719	38 540	974	97,0	17 461	44,0
74.1	Rechts-, Steuer- und Unternehmensberatung, Wirtschaftsprüfung, Buchführung, Markt- und Meinungsforschung, Managementtätigkeit von Holdinggesellschaften	5 361	4 918	580	91,7	832	15,5
74.2	Architektur- und Ingenieurbüros	5 520	5 050	149	91,5	786	14,2
74.3	Technische, physikalische und chemische Untersuchung	1 099	1 069	30	97,3	147	13,4
74.4	Werbung	7 650	7 609	64	99,5	7 046	92,1
74.5	Personal- und Stellenvermittlung Überlassung von Arbeitskräften	4 185	4 165	13	99,5	296	7,1
74.6	Wach- und Sicherheitsdienste sowie Detekteien	3 911	3 900	8	99,7	721	18,4
74.7	Reinigung von Gebäuden Inventar und Verkehrsmitteln	9 838	9 744	43	99,1	7 268	73,9
74.8	Erbringung von sonstigen wirtschaftlichen Dienstleistungen, a.n.g.	2 157	2 084	88	96,6	365	16,9

mit einem Umsatz von 250 000 EUR und mehr im Jahr 2003  
aufwand nach Wirtschaftszweigen

30. September		Personalaufwand			Anteil Bruttolöhne und -gehälter am Personal- aufwand insgesamt	Verhältnis von Sozialauf- wendungen des Arbeit- gebers zu Bruttolöhnen und -gehältern	Nr.der Klassi- fikation der WZ
zwar		insgesamt	davon				
weiblich	Anteil der weiblichen tätigen Personen an den tätigen Personen insgesamt			Bruttolöhne und -gehälter	Sozial- aufwendungen des Arbeitgebers		
Anzahl	%		1000 EUR			%	
25 115	51,3	934 914	768 894	166 020	82,2	21,6	K
2 317	50,7	161 315	133 723	27 592	82,9	20,6	70
149	31,2	13 775	11 523	2 252	83,7	19,5	70.1
1 703	56,7	111 142	91 998	19 144	82,8	20,8	70.2
465	42,9	36 399	30 202	6 197	83,0	20,5	70.3
151	22,1	14 776	12 002	2 774	81,2	23,1	71
25	22,5	1 208	1 041	167	86,2	16,0	71.1
14	14,3	1 901	1 550	351	81,5	22,7	71.2
78	20,4	9 885	7 954	1 931	80,5	24,3	71.3
35	36,5	1 782	1 457	324	81,8	22,3	71.4
747	34,1	81 697	67 847	13 850	83,0	20,4	72
.	.	.	.	.	.	.	72.1
335	25,0	55 025	45 966	9 058	83,5	19,7	72.2
307	60,7	14 651	12 058	2 593	82,3	21,5	72.3
.	.	.	.	.	.	.	72.4
28	52,8	2 562	2 175	386	84,9	17,8	72.5
25	22,9	3 464	2 882	581	83,2	20,2	72.6
639	35,2	62 600	51 844	10 755	82,8	20,7	73
639	35,2	62 600	51 844	10 755	82,8	20,7	73.1
-	-	-	-	-	-	-	73.2
21 260	53,5	614 526	503 477	111 049	81,9	22,1	74
3 755	70,0	134 065	109 919	24 147	82,0	22,0	74.1
2 357	42,7	159 798	132 024	27 775	82,6	21,0	74.2
516	47,0	34 547	28 292	6 255	81,9	22,1	74.3
4 047	52,9	23 843	19 829	4 014	83,2	20,2	74.4
1 274	30,4	65 298	52 694	12 604	80,7	23,9	74.5
751	19,2	55 484	45 459	10 025	81,9	22,1	74.6
7 345	74,7	88 234	71 209	17 025	80,7	23,9	74.7
1 217	56,4	53 257	44 052	9 205	82,7	20,9	74.8

Noch: 3. Unternehmen oder Einrichtungen mit einem Umsatz von 250 000 EUR und mehr im Jahr 2003  
**3.4 Lohn- und Gehaltsempfänger und Sozialaufwendungen des Arbeitgebers nach Wirtschaftszweigen**

Nr. der Klassifikation der WZ	Wirtschaftszweig	Lohn- und Gehaltsempfänger am 30. September	Sozialaufwendungen des Arbeitgebers	Davon		Anteil der übrigen Sozialaufwendungen an den Sozialaufwendungen des Arbeitgebers %
				gesetzliche Sozialaufwendungen	übrige Sozialaufwendungen	
		Anzahl		1 000 EUR		
I	Verkehr und Nachrichtenübermittlung	19 311	88 076	82 664	5 413	6,1
60	Landverkehr; Transport in Rohrfernleitungen	11 704	58 693	55 132	3 561	6,1
60.1	Eisenbahnen	190	1 226	1 196	30	2,5
60.2	Sonstiger Landverkehr	11 514	57 467	53 937	3 531	6,1
60.3	Transport in Rohrfernleitungen	-	-	-	-	-
61	Schifffahrt	.	.	.	.	.
61.1	See- und Küstenschifffahrt	.	.	.	.	.
61.2	Binnenschifffahrt	.	.	.	.	.
62	Luftfahrt	.	.	.	.	.
62.1	Linienflugverkehr	.	.	.	.	.
62.2	Gelegenheitsflugverkehr	.	.	.	.	.
62.3	Raumtransport	.	.	.	.	.
63	Hilfs- und Nebentätigkeiten für den Verkehr; Verkehrsvermittlung	5 833	25 053	23 623	1 430	5,7
63.1	Frachtschlag und Lagerei	568	2 697	2 581	116	4,3
63.2	Sonstige Hilfs- und Nebentätigkeiten für den Verkehr	220	1 047	916	132	12,6
63.3	Reisebüros und Reiseveranstalter	283	844	748	97	11,4
63.4	Spedition, sonstige Verkehrsvermittlung	4 762	20 464	19 378	1 086	5,3
64	Nachrichtenübermittlung	1 751	4 219	3 810	409	9,7
64.1	Postdienste und private Kurierdienste	1 577	2 856	2 685	171	6,0
64.3	Fernmeldedienste	174	1 363	1 125	238	17,5

Noch: 3. Unternehmen oder Einrichtungen mit einem Umsatz von 250 000 EUR und mehr im Jahr 2003  
 Noch: 3.4 Lohn- und Gehaltsempfänger und Sozialaufwendungen des Arbeitgebers nach Wirtschaftszweigen

Nr. der Klassifikation der WZ	Wirtschaftszweig	Lohn- und Gehaltsempfänger am 30. September	Sozialaufwendungen des Arbeitgebers	Davon		Anteil der übrigen Sozialaufwendungen an den Sozialaufwendungen des Arbeitgebers
				gesetzliche Sozialaufwendungen	übrige Sozialaufwendungen	
				Anzahl	1000 EUR	
K	Grundstücks- und Wohnungswesen, Vermietung beweglicher Sachen, Erbringung von wirtschaftlichen Dienstleistungen, a.n.g.	47 412	166 020	151 011	15 009	9,0
70	Grundstücks- und Wohnungswesen	4 317	27 592	25 631	1 961	7,1
70.1	Erschließung, Kauf und Verkauf von Immobilien	411	2 252	1 929	323	14,3
70.2	Vermietung und Verpachtung von eigenen Immobilien	2 860	19 144	18 084	1 060	5,5
70.3	Vermittlung und Verwaltung von fremden Immobilien	1 046	6 197	5 619	578	9,3
71	Vermietung beweglicher Sachen ohne Bedienungspersonal	620	2 774	2 332	441	15,9
71.1	Vermietung von Kraftwagen bis 3,5 t Gesamtgewicht	92	167	149	18	11,0
71.2	Vermietung von sonstigen Verkehrsmitteln	90	351	336	15	4,3
71.3	Vermietung von Maschinen und Geräten	350	1 931	1 525	406	21,0
71.4	Vermietung von Gebrauchsgütern a.n.g.	88	324	323	2	0,6
72	Datenverarbeitung und Datenbanken	2 125	13 850	12 386	1 464	10,6
72.1	Hardwareberatung	.	.	.	.	.
72.2	Softwarehäuser	1 301	9 058	8 149	910	10,0
72.3	Datenverarbeitungsdienste	495	2 593	2 369	224	8,6
72.4	Datenbanken	.	.	.	.	.
72.5	Instandhaltung und Reparatur von Büro- maschinen, Datenverarbeitungsgeräten und -einrichtungen	49	386	279	107	27,8
72.6	Sonstige mit der Datenverarbeitung verbundene Tätigkeiten	95	581	520	62	10,6
73	Forschung und Entwicklung	1 810	10 755	10 153	602	5,6
73.1	Forschung und Entwicklung im Bereich Natur-, Ingenieur-, Agrarwissen- schaften und Medizin	1 810	10 755	10 153	602	5,6
73.2	Forschung und Entwicklung im Bereich Rechts-, Wirtschafts- und Sozialwissenschaften sowie im Bereich Sprach-, Kultur- und Kunstwissenschaften	-	-	-	-	-
74	Erbringung von wirtschaftlichen Dienstleistungen, a.n.g.	38 540	111 049	100 508	10 541	9,5
74.1	Rechts-, Steuer- und Unternehmensberatung, Wirtschaftsprüfung, Buchführung, Markt- und Meinungsforschung, Managementtätigkeit von Holdinggesellschaften	4 918	24 147	20 367	3 780	15,7
74.2	Architektur- und Ingenieurbüros	5 050	27 775	24 314	3 460	12,5
74.3	Technische, physikalische und chemische Untersuchung	1 069	6 255	5 688	567	9,1
74.4	Werbung	7 609	4 014	3 880	133	3,3
74.5	Personal- und Stellenvermittlung	4 165	12 604	11 933	671	5,3
74.6	Wach- und Sicherheitsdienste sowie Detekteien	3 900	10 025	9 617	408	4,1
74.7	Reinigung von Gebäuden Inventar und Verkehrsmitteln	9 744	17 025	16 470	555	3,3
74.8	Erbringung von sonstigen wirtschaftlichen Dienstleistungen, a.n.g.	2 084	9 205	8 238	967	10,5

Noch: 3. Unternehmen oder Einrichtungen mit einem Umsatz von 250 000 EUR und mehr im Jahr 2003

**3.5 Umsatz und Aufwendungen nach Wirtschaftszweigen**

Nr. der Klassifikation der WZ	Wirtschaftszweig	Umsatz insgesamt <sup>1)</sup>	Aufwendungen		Anteil des Sachaufwandes <sup>2)</sup> an den Aufwendungen insgesamt	Verhältnis der Aufwendungen insgesamt zum Umsatz insgesamt <sup>1)</sup>
			insgesamt	darunter Sachaufwand <sup>2)</sup>		
			1 000 EUR		%	
I	Verkehr und Nachrichtenübermittlung	1 501 482	1 277 610	819 080	64,1	85,1
60	Landverkehr; Transport in Rohrfernleitungen	958 627	841 248	536 321	63,8	87,8
60.1	Eisenbahnverkehr	56 680	42 209	35 669	84,5	74,5
60.2	Sonstiger Landverkehr	901 947	799 039	500 652	62,7	88,6
60.3	Transport in Rohrfernleitungen	-	-	-	-	-
61	Schifffahrt	.	.	.	.	.
61.1	See- und Küstenschifffahrt	.	.	.	.	.
61.2	Binnenschifffahrt	.	.	.	.	.
62	Luftfahrt	.	.	.	.	.
62.1	Linienflugverkehr	.	.	.	.	.
62.2	Gelegenheitsflugverkehr	.	.	.	.	.
62.3	Raumtransport	.	.	.	.	.
63	Hilfs- und Nebentätigkeiten für den Verkehr; Verkehrsvermittlung	478 558	382 400	250 693	65,6	79,9
63.1	Frachtumschlag und Lagerei	44 543	32 113	17 235	53,7	72,1
63.2	Sonstige Hilfs- und Nebentätigkeiten für den Verkehr	15 241	10 731	5 162	48,1	70,4
63.3	Reisebüros und Reiseveranstalter	39 358	29 256	24 299	83,1	74,3
63.4	Spedition, sonstige Verkehrsvermittlung	379 417	310 301	203 996	65,7	81,8
64	Nachrichtenübermittlung	61 809	51 551	30 339	58,9	83,4
64.1	Postverwaltung und private Post- und Kurierdienste	34 792	33 738	18 586	55,1	97,0
64.3	Fernmeldedienste	27 017	17 813	11 754	66,0	65,9

1) Summe von Umsatz oder Einnahmen aus selbstständiger Tätigkeit und sonstigen betrieblichen Erträgen - 2) Aufwendungen für bezogene Waren, Dienstleistungen, Roh-, Hilfs- und Betriebsstoffe sowie sonstige betriebliche Aufwendungen



Noch: 3. Unternehmen oder Einrichtungen mit einem Umsatz von 250 000 EUR und mehr im Jahr 2003

Noch: 3.5 Umsatz und Aufwendungen nach Wirtschaftszweigen

Nr. der Klassifikation der WZ	Wirtschaftszweig	Umsatz insgesamt <sup>1)</sup>	Aufwendungen		Anteil des Sachaufwandes <sup>2)</sup> an den Aufwendungen insgesamt	Verhältnis der Aufwendungen insgesamt zum Umsatz insgesamt <sup>1)</sup>
			insgesamt	darunter Sachaufwand <sup>2)</sup>		
			1000 EUR		%	
K	Grundstücks- und Wohnungswesen, Vermietung beweglicher Sachen, Erbringung von wirtschaftlichen Dienstleistungen, a.n.g.	3 282 716	2 400 845	1 465 931	61,1	73,1
70	Grundstücks- und Wohnungswesen	1 537 495	970 704	809 389	83,4	63,1
70.1	Erschließung, Kauf und Verkauf von Immobilien	267 864	179 873	166 099	92,3	67,2
70.2	Vermietung und Verpachtung von eigenen Immobilien	988 192	566 330	455 189	80,4	57,3
70.3	Vermittlung und Verwaltung von fremden Immobilien	281 439	224 501	188 102	83,8	79,8
71	Vermietung beweglicher Sachen ohne Bedienungspersonal	87 095	46 815	32 039	68,4	53,8
71.1	Vermietung von Kraftwagen bis 3,5 t Gesamtgewicht	9 896	5 315	4 107	77,3	53,7
71.2	Vermietung von sonstigen Verkehrsmitteln	13 732	5 727	3 826	66,8	41,7
71.3	Vermietung von Maschinen und Geräten	56 741	29 626	19 741	66,6	52,2
71.4	Vermietung von Gebrauchsgütern a.n.g.	6 726	6 146	4 364	71,0	91,4
72	Datenverarbeitung und Datenbanken	181 295	169 518	87 821	51,8	93,5
72.1	Hardwareberatung	.	.	.	.	.
72.2	Softwarehäuser	103 168	101 447	46 422	45,8	98,3
72.3	Datenverarbeitungsdienste	36 182	33 613	18 962	56,4	92,9
72.4	Datenbanken	.	.	.	.	.
72.5	Instandhaltung und Reparatur von Büro- maschinen, Datenverarbeitungsgeräten und -einrichtungen	8 636	5 478	2 916	53,2	63,4
72.6	Sonstige mit der Datenverarbeitung verbundene Tätigkeiten	14 450	12 185	8 721	71,6	84,3
73	Forschung und Entwicklung	130 851	118 852	56 252	47,3	90,8
73.1	Forschung und Entwicklung im Bereich Natur-, Ingenieur-, Agrarwissen- schaften und Medizin	130 851	118 852	56 252	47,3	90,8
73.2	Forschung und Entwicklung im Bereich Rechts-, Wirtschafts- und Sozialwissenschaften sowie im Bereich Sprach-, Kultur- und Kunstwissenschaften	-	-	-	-	-
74	Erbringung von wirtschaftlichen Dienstleistungen, a.n.g.	1 345 980	1 094 956	480 430	43,9	81,4
74.1	Rechts-, Steuer- und Unternehmensberatung, Wirtschaftsprüfung, Buchführung, Markt- und Meinungsforschung, Managementtätigkeit von Holdinggesellschaften	366 674	263 080	129 015	49,0	71,7
74.2	Architektur- und Ingenieurbüros	357 627	291 756	131 958	45,2	81,6
74.3	Technische, physikalische und chemische Untersuchung	61 991	54 129	19 582	36,2	87,3
74.4	Werbung	70 150	58 522	34 679	59,3	83,4
74.5	Personal- und Stellenvermittlung Überlassung von Arbeitskräften	98 335	84 589	19 291	22,8	86,0
74.6	Wach- und Sicherheitsdienste sowie Detekteien	88 021	82 102	26 618	32,4	93,3
74.7	Reinigung von Gebäuden Inventar und Verkehrsmitteln	133 709	122 488	34 254	28,0	91,6
74.8	Erbringung von sonstigen wirtschaftlichen Dienstleistungen, a.n.g.	169 474	138 291	85 034	61,5	81,6

1) Summe von Umsatz oder Einnahmen aus selbstständiger Tätigkeit und sonstigen betrieblichen Erträgen - 2) Aufwendungen für bezogene Waren, Dienstleistungen, Roh-, Hilfs- und Betriebsstoffe sowie sonstige betriebliche Aufwendungen.

Noch: 3. Unternehmen oder Einrichtungen  
**3.6 Umsatz und Sachaufwand nach**

Nr. der Klassifikation der WZ	Wirtschaftszweig	Umsatz insgesamt <sup>1)</sup>	Sachaufwand <sup>2)</sup>			
			insgesamt	davon		
				bezogene Waren und Dienstleistungen zum Wiederverkauf in unverändertem Zustand	Roh-, Hilfs- und Betriebsstoffe	bezogene Dienstleistungen (nicht zum Wiederverkauf) und sonstige betriebliche Aufwendungen
1 000						
I	Verkehr und Nachrichtenübermittlung	1 501 482	819 080	210 587	215 737	392 756
60	Landverkehr; Transport in Rohrfernleitungen	958 627	536 321	117 896	154 884	263 541
60.1	Eisenbahnverkehr	56 680	35 669	-	4 365	31 305
60.2	Sonstiger Landverkehr	901 947	500 652	117 896	150 519	232 236
60.3	Transport in Rohrfernleitungen	-	-	-	-	-
61	Schifffahrt	.	.	.	.	.
61.1	See- und Küstenschifffahrt	.	.	.	.	.
61.2	Binnenschifffahrt	.	.	.	.	.
62	Luftfahrt	.	.	.	.	.
62.1	Linienflugverkehr	.	.	.	.	.
62.2	Gelegenheitsflugverkehr	.	.	.	.	.
62.3	Raumtransport	.	.	.	.	.
63	Hilfs- und Nebentätigkeiten für den Verkehr; Verkehrsvermittlung	478 558	250 693	86 292	57 698	106 703
63.1	Frachtschlag und Lagerei	44 543	17 235	6 275	120	10 841
63.2	Sonstige Hilfs- und Nebentätigkeiten für den Verkehr	15 241	5 162	219	651	4 292
63.3	Reisebüros und Reiseveranstalter	39 358	24 299	13 409	1 791	9 099
63.4	Spedition, sonstige Verkehrsvermittlung	379 417	203 996	66 389	55 136	82 471
64	Nachrichtenübermittlung	61 809	30 339	6 365	2 908	21 066
64.1	Postverwaltung und private Post- und Kurierdienste	34 792	18 586	4 845	2 631	11 110
64.3	Fernmeldedienste	27 017	11 754	1 521	277	9 955

1) Summe von Umsatz oder Einnahmen aus selbstständiger Tätigkeit und sonstigen betrieblichen Erträgen - 2) Aufwendungen für

mit einem Umsatz von 250 000 EUR und mehr im Jahr 2003

**Wirtschaftszweigen**

für	Anteil der Aufwendungen für			Verhältnis der Aufwendungen für			Nr. der Klassifikation der WZ
	bezogene Waren und Dienstleistungen zum Wiederverkauf in unverändertem Zustand	Roh-, Hilfs- und Betriebsstoffe	bezogene Dienstleistungen (nicht zum Wiederverkauf) und sonstige betriebliche Aufwendungen	bezogene Waren und Dienstleistungen zum Wiederverkauf in unverändertem Zustand	Roh-, Hilfs- und Betriebsstoffe	bezogene Dienstleistungen (nicht zum Wiederverkauf) und sonstige betriebliche Aufwendungen	
darunter Mieten, Pachten und Leasing	am Sachaufwand <sup>2)</sup>			zum Umsatz insgesamt <sup>1)</sup>			
EUR				%			
62 713	25,7	26,3	48,0	14,0	14,4	26,2	I
36 966	22,0	28,9	49,1	12,3	16,2	27,5	60
330	-	12,2	87,8	-	7,7	55,2	60.1
36 636	23,5	30,1	46,4	13,1	16,7	25,7	60.2
-	-	-	-	-	-	-	60.3
.	.	.	.	.	.	.	61
.	.	.	.	.	.	.	61.1
.	.	.	.	.	.	.	61.2
.	.	.	.	.	.	.	62
.	.	.	.	.	.	.	62.1
.	.	.	.	.	.	.	62.2
.	.	.	.	.	.	.	62.3
22 787	34,4	23,0	42,6	18,0	12,1	22,3	63
1 930	36,4	0,7	62,9	14,1	0,3	24,3	63.1
2 303	4,2	12,6	83,2	1,4	4,3	28,2	63.2
891	55,2	7,4	37,4	34,1	4,6	23,1	63.3
17 663	32,5	27,0	40,4	17,5	14,5	21,7	63.4
2 539	21,0	9,6	69,4	10,3	4,7	34,1	64
618	26,1	14,2	59,8	13,9	7,6	31,9	64.1
1 920	12,9	2,4	84,7	5,6	1,0	36,8	64.3

Nr. der Klassifikation der WZ	Wirtschaftszweig	Umsatz insgesamt <sup>1)</sup>	Sachaufwand <sup>2)</sup>			
			insgesamt	davon		
				bezogene Waren und Dienstleistungen zum Wiederverkauf in unverändertem Zustand	Roh-, Hilfs- und Betriebsstoffe	bezogene Dienstleistungen (nicht zum Wiederverkauf) und sonstige betriebliche Aufwendungen
1 000						
K	Grundstücks- und Wohnungswesen, Vermietung beweglicher Sachen, Erbringung von wirtschaftlichen Dienstleistungen, a.n.g.	3 282 716	1 465 931	585 607	89 415	790 910
70	Grundstücks- und Wohnungswesen	1 537 495	809 389	426 817	18 184	364 388
70.1	Erschließung, Kauf und Verkauf von Immobilien	267 864	166 099	107 353	4 743	54 002
70.2	Vermietung und Verpachtung von eigenen Immobilien	988 192	455 189	288 402	10 936	155 850
70.3	Vermittlung und Verwaltung von fremden Immobilien	281 439	188 102	31 062	2 504	154 536
71	Vermietung beweglicher Sachen ohne Bedienungspersonal	87 095	32 039	8 692	6 888	16 459
71.1	Vermietung von Kraftwagen bis 3,5 t Gesamtgewicht	9 896	4 107	1 858	257	1 992
71.2	Vermietung von sonstigen Verkehrsmitteln	13 732	3 826	1 789	958	1 079
71.3	Vermietung von Maschinen und Geräten	56 741	19 741	3 997	5 524	10 220
71.4	Vermietung von Gebrauchsgütern a.n.g.	6 726	4 364	1 048	149	3 168
72	Datenverarbeitung und Datenbanken	181 295	87 821	44 098	3 552	40 171
72.1	Hardwareberatung	.	.	.	.	.
72.2	Softwarehäuser	103 168	46 422	22 559	1 953	21 909
72.3	Datenverarbeitungsdienste	36 182	18 962	4 254	810	13 897
72.4	Datenbanken	.	.	.	.	.
72.5	Instandhaltung und Reparatur von Büro- maschinen, Datenverarbeitungsgeräten und -einrichtungen	8 636	2 916	1 903	98	915
72.6	Sonstige mit der Datenverarbeitung verbundene Tätigkeiten	14 450	8 721	7 313	81	1 327
73	Forschung und Entwicklung	130 851	56 252	3 321	28 741	24 190
73.1	Forschung und Entwicklung im Bereich Natur-, Ingenieur-, Agrarwissen- schaften und Medizin	130 851	56 252	3 321	28 741	24 190
73.2	Forschung und Entwicklung im Bereich Rechts-, Wirtschafts- und Sozialwissenschaften sowie im Bereich Sprach-, Kultur- und Kunstwissenschaften	-	-	-	-	-
74	Erbringung von wirtschaftlichen Dienstleistungen, a.n.g.	1 345 980	480 430	102 679	32 049	345 701
74.1	Rechts-, Steuer- und Unternehmensberatung, Wirtschaftsprüfung, Buchführung, Markt- und Meinungsforschung, Managementtätigkeit von Holdinggesellschaften	366 674	129 015	12 508	5 740	110 766
74.2	Architektur- und Ingenieurbüros	357 627	131 958	35 216	.	96 741
74.3	Technische, physikalische und chemische Untersuchung	61 991	19 582	3 840	801	14 941
74.4	Werbung	70 150	34 679	11 163	3 742	19 774
74.5	Personal- und Stellenvermittlung Überlassung von Arbeitskräften	98 335	19 291	1 923	668	16 700
74.6	Wach- und Sicherheitsdienste sowie Detekteien	88 021	26 618	5 369	2 779	18 469
74.7	Reinigung von Gebäuden Inventar und Verkehrsmitteln	133 709	34 254	12 945	5 126	16 183
74.8	Erbringung von sonstigen wirtschaftlichen Dienstleistungen, a.n.g.	169 474	85 034	19 714	13 193	52 127

1) Summe von Umsatz oder Einnahmen aus selbstständiger Tätigkeit und sonstigen betrieblichen Erträgen - 2) Aufwendungen für

mit einem Umsatz von 250 000 EUR und mehr im Jahr 2003  
Wirtschaftszweigen

für	Anteil der Aufwendungen für			Verhältnis der Aufwendungen für			Nr. der Klassifikation der WZ
	bezogene Waren und Dienstleistungen zum Wiederverkauf in unverändertem Zustand	Roh-, Hilfs- und Betriebsstoffe	bezogene Dienstleistungen (nicht zum Wiederverkauf) und sonstige betriebliche Aufwendungen	bezogene Waren und Dienstleistungen zum Wiederverkauf in unverändertem Zustand	Roh-, Hilfs- und Betriebsstoffe	bezogene Dienstleistungen (nicht zum Wiederverkauf) und sonstige betriebliche Aufwendungen	
darunter Mieten, Pachten und Leasing	am Sachaufwand <sup>2)</sup>			zum Umsatz insgesamt <sup>1)</sup>			
EUR				%			
97 827	39,9	6,1	54,0	17,8	2,7	24,1	K
10 589	52,7	2,2	45,0	27,8	1,2	23,7	70
2 058	64,6	2,9	32,5	40,1	1,8	20,2	70.1
5 767	63,4	2,4	34,2	29,2	1,1	15,8	70.2
2 764	16,5	1,3	82,2	11,0	0,9	54,9	70.3
5 572	27,1	21,5	51,4	10,0	7,9	18,9	71
464	45,2	6,3	48,5	18,8	2,6	20,1	71.1
701	46,8	25,0	28,2	13,0	7,0	7,9	71.2
2 946	20,2	28,0	51,8	7,0	9,7	18,0	71.3
1 461	24,0	3,4	72,6	15,6	2,2	47,1	71.4
7 108	50,2	4,0	45,7	24,3	2,0	22,2	72
.	.	.	.	.	.	.	72.1
4 862	48,6	4,2	47,2	21,9	1,9	21,2	72.2
1 295	22,4	4,3	73,3	11,8	2,2	38,4	72.3
.	.	.	.	.	.	.	72.4
288	65,3	3,4	31,4	22,0	1,1	10,6	72.5
317	83,9	0,9	15,2	50,6	0,6	9,2	72.6
5 442	5,9	51,1	43,0	2,5	22,0	18,5	73
5 442	5,9	51,1	43,0	2,5	22,0	18,5	73.1
-	-	-	-	-	-	-	73.2
69 116	21,4	6,7	72,0	7,6	2,4	25,7	74
31 209	9,7	4,4	85,9	3,4	1,6	30,2	74.1
14 737	26,7	.	73,3	9,8	.	27,1	74.2
2 605	19,6	4,1	76,3	6,2	1,3	24,1	74.3
1 396	32,2	10,8	57,0	15,9	5,3	28,2	74.4
1 167	10,0	3,5	86,6	2,0	0,7	17,0	74.5
3 948	20,2	10,4	69,4	6,1	3,2	21,0	74.6
3 941	37,8	15,0	47,2	9,7	3,8	12,1	74.7
10 112	23,2	15,5	61,3	11,6	7,8	30,8	74.8

bezogene Waren, Dienstleistungen, Roh-, Hilfs- und Betriebsstoffe sowie sonstige betriebliche Aufwendungen

Noch: 3. Unternehmen oder Einrichtungen  
3.7 Umsatz und Investitionen nach

Nr. der Klassifikation der WZ	Wirtschaftszweig	Umsatz insgesamt <sup>1)</sup>	Investi da				
			insgesamt	erworbene Sachanlagen für betriebliche Zwecke	davon		
					Ausrüstungen	Bauten	Grundstücke
1 000							
I	Verkehr und Nachrichtenübermittlung	1 501 482	215 473	213 087	176 019	24 377	12 691
60	Landverkehr; Transport in Rohrfernleitungen	958 627	165 000	163 215	136 875	14 314	12 025
60.1	Eisenbahnverkehr	56 680	7 153	7 093	6 953	-	140
60.2	Sonstiger Landverkehr	901 947	157 847	156 122	129 922	14 314	11 885
60.3	Transport in Rohrfernleitungen	-	-	-	-	-	-
61	Schifffahrt	.	.	.	.	.	.
61.1	See- und Küstenschifffahrt	.	.	.	.	.	.
61.2	Binnenschifffahrt	.	.	.	.	.	.
62	Luftfahrt	.	.	.	.	.	.
62.1	Linienflugverkehr	.	.	.	.	.	.
62.2	Gelegenheitsflugverkehr	.	.	.	.	.	.
62.3	Raumtransport	.	.	.	.	.	.
63	Hilfs- und Nebentätigkeiten für den Verkehr; Verkehrsvermittlung	478 558	45 534	45 043	34 373	10 014	656
63.1	Frachtschlag und Lagerei	44 543	1 708	1 676	1 289	387	-
63.2	Sonstige Hilfs- und Nebentätigkeiten für den Verkehr	15 241	11 058	11 042	1 767	8 854	421
63.3	Reisebüros und Reiseveranstalter	39 358	1 987	1 937	1 937	-	-
63.4	Spedition, sonstige Verkehrsvermittlung	379 417	30 781	30 388	29 380	773	235
64	Nachrichtenübermittlung	61 809	4 873	4 764	4 706	48	10
64.1	Postverwaltung und private Post- und Kurierdienste	34 792	1 553	1 528	1 501	26	-
64.3	Fernmeldedienste	27 017	3 321	3 237	3 205	22	10

1) Summe von Umsatz oder Einnahmen aus selbstständiger Tätigkeit und sonstigen betrieblichen Erträgen

- 2) Eine Aufrechnung der Investitionen vornehmen.

mit einem Umsatz von 250 000 EUR und mehr im Jahr 2003

**Wirtschaftszweigen**

Investitionen von			Anteil der		Verhältnis von Investitionen insgesamt zum Umsatz insgesamt <sup>1)</sup>	Nr. der Klassifikation der WZ
selbsterstellte Sachanlagen für betriebliche Zwecke	erworbene immaterielle Vermögensgegenstände	darunter erworbene Software	erworbenen Sachanlagen für betriebliche Zwecke	erworbenen immateriellen Vermögensgegenstände		
EUR			an den Investitionen insgesamt			
			%			
1 134	1 251	841	98,9	0,6	14,4	I
924	862	591	98,9	0,5	17,2	60
-	60	60	99,2	0,8	12,6	60.1
924	802	531	98,9	0,5	17,5	60.2
-	-	-	-	-	-	60.3
.	.	.	.	.	.	61
.	.	.	.	.	.	61.1
.	.	.	.	.	.	61.2
.	.	.	.	.	.	62
.	.	.	.	.	.	62.1
.	.	.	.	.	.	62.2
.	.	.	.	.	.	62.3
146	345	205	98,9	0,8	9,5	63
-	32	30	98,1	1,9	3,8	63.1
-	17	16	99,8	0,2	72,6	63.2
-	49	37	97,5	2,5	5,0	63.3
146	247	122	98,7	0,8	8,1	63.4
64	45	45	97,8	0,9	7,9	64
19	6	6	98,4	0,4	4,5	64.1
45	39	39	97,5	1,2	12,3	64.3

Davon - Positionen zu den Investitionen ist nicht möglich, da nicht alle Auskunftspflichtigen die Aufgliederung der

Nr. der Klassifikation der WZ	Wirtschaftszweig	Umsatz insgesamt <sup>1)</sup>	Investi da				
			insgesamt	erworbene Sachanlagen für betriebliche Zwecke	davon		
					Ausrüstungen	Bauten	Grundstücke
1 000							
K	Grundstücks- und Wohnungswesen, Vermietung beweglicher Sachen, Erbringung von wirtschaftlichen Dienstleistungen, a.n.g.	3 282 716	311 579	221 921	80 635	120 508	20 778
70	Grundstücks- und Wohnungswesen	1 537 495	214 319	132 210	15 512	101 901	14 796
70.1	Erschließung, Kauf und Verkauf von Immobilien	267 864	11 535	10 996	1 172	4 639	5 185
70.2	Vermietung und Verpachtung von eigenen Immobilien	988 192	196 013	115 193	12 852	93 898	8 443
70.3	Vermittlung und Verwaltung von fremden Immobilien	281 439	6 771	6 021	1 489	3 364	1 169
71	Vermietung beweglicher Sachen ohne Bedienungspersonal	87 095	14 209	13 148	11 765	1 359	25
71.1	Vermietung von Kraftwagen bis 3,5 t Gesamtgewicht	9 896	2 387	2 385	2 385	-	-
71.2	Vermietung von sonstigen Verkehrsmitteln	13 732	3 173	3 173	3 173	-	-
71.3	Vermietung von Maschinen und Geräten	56 741	8 593	7 542	6 159	1 359	25
71.4	Vermietung von Gebrauchsgütern a.n.g.	6 726	56	48	48	-	-
72	Datenverarbeitung und Datenbanken	181 295	3 044	2 587	2 526	61	-
72.1	Hardwareberatung	.	.	.	.	.	.
72.2	Softwarehäuser	103 168	1 712	1 532	1 471	61	-
72.3	Datenverarbeitungsdienste	36 182	621	473	473	-	-
72.4	Datenbanken	.	.	.	.	.	.
72.5	Instandhaltung und Reparatur von Büro- maschinen, Datenverarbeitungsgeräten und -einrichtungen	8 636	223	206	206	-	-
72.6	Sonstige mit der Datenverarbeitung verbundene Tätigkeiten	14 450	190	181	181	-	-
73	Forschung und Entwicklung	130 851	14 467	13 658	11 461	1 935	261
73.1	Forschung und Entwicklung im Bereich Natur-, Ingenieur-, Agrarwissen- schaften und Medizin	130 851	14 467	13 658	11 461	1 935	261
73.2	Forschung und Entwicklung im Bereich Rechts-, Wirtschafts- und Sozial- Sozialwissenschaften sowie im Bereich Sprach-, Kultur- und Kunstwissenschaften	-	-	-	-	-	-
74	Erbringung von wirtschaftlichen Dienstleistungen, a.n.g.	1 345 980	65 540	60 318	39 370	15 252	5 696
74.1	Rechts-, Steuer- und Unternehmensberatung, Wirtschaftsprüfung, Buchführung, Markt- und Meinungsforschung, Managementtätigkeit von Holdinggesellschaften	366 674	21 112	19 278	12 615	6 421	243
74.2	Architektur- und Ingenieurbüros	357 627	21 692	20 440	11 171	6 693	2 576
74.3	Technische, physikalische und chemische Untersuchung	61 991	5 192	5 114	4 413	573	128
74.4	Werbung	70 150	2 142	2 027	1 369	560	98
74.5	Personal- und Stellenvermittlung	98 335	1 384	1 298	1 298	-	-
74.6	Wach- und Sicherheitsdienste sowie Detekteien	88 021	1 347	1 307	1 295	-	12
74.7	Reinigung von Gebäuden Inventar und Verkehrsmitteln	133 709	3 904	3 863	2 902	462	500
74.8	Erbringung von sonstigen wirtschaftlichen Dienstleistungen, a.n.g.	169 474	8 768	6 989	4 308	544	2 138

1) Summe von Umsatz oder Einnahmen aus selbstständiger Tätigkeit und sonstigen betrieblichen Erträgen - 2) Eine Aufrechnung der Investitionen vornehmen.



mit einem Umsatz von 250 000 EUR und mehr im Jahr 2003

Wirtschaftszweigen

Investitionen von <sup>2)</sup>			Anteil der		Verhältnis von Investitionen insgesamt zum Umsatz insgesamt <sup>1)</sup>	Nr. der Klassifikation der WZ
selbst erstellte Sachanlagen für betriebliche Zwecke	erworbene immaterielle Vermögensgegenstände	darunter erworbene Software	erworbenen Sachanlagen für betriebliche Zwecke	erworbenen immateriellen Vermögensgegenstände		
EUR			an den Investitionen insgesamt			
			%			
82 655	6 985	3 981	71,2	2,2	9,5	K
80 936	1 173	897	61,7	0,5	13,9	70
432	108	23	95,3	0,9	4,3	70.1
79 890	930	747	58,8	0,5	19,8	70.2
614	136	127	88,9	2,0	2,4	70.3
1 029	31	17	92,5	0,2	16,3	71
1	0	-	99,9	0,0	24,1	71.1
-	-	-	100,0	-	23,1	71.2
1 028	23	17	87,8	0,3	15,1	71.3
-	8	-	85,7	14,3	0,8	71.4
-	457	439	85,0	15,0	1,7	72
.	.	.	.	.	.	72.1
-	180	169	89,5	10,5	1,7	72.2
-	148	145	76,2	23,8	1,7	72.3
.	.	.	.	.	.	72.4
-	16	16	92,7	7,3	2,6	72.5
-	9	5	95,4	4,6	1,3	72.6
399	411	370	94,4	2,8	11,1	73
399	411	370	94,4	2,8	11,1	73.1
-	-	-	-	-	-	73.2
291	4 913	2 259	92,0	7,5	4,9	74
194	1 639	760	91,3	7,8	5,8	74.1
.	1 232	1 114	94,2	5,7	6,1	74.2
-	78	78	98,5	1,5	8,4	74.3
39	76	57	94,7	3,5	3,1	74.4
-	86	85	93,8	6,2	1,4	74.5
-	40	40	97,0	3,0	1,5	74.6
21	20	18	99,0	0,5	2,9	74.7
37	1 742	107	79,7	19,9	5,2	74.8

Davon - Positionen zu den Investitionen ist nicht möglich, da nicht alle Auskunftspflichtigen die Aufgliederung der

Noch: 3. Unternehmen oder Einrichtungen mit einem Umsatz von 250 000 EUR und mehr im Jahr 2003

**3.8 Umsatz, Investitionen, Steuern und Subventionen nach Wirtschaftszweigen**

Nr. der Klassifikation der WZ	Wirtschaftszweig	Umsatz insgesamt <sup>1)</sup>	Investitionen insgesamt	Betriebliche Steuern und sonstige öffentliche Abgaben	Subventionen
		1 000 EUR			
I	Verkehr und Nachrichtenübermittlung	1 501 482	215 473	18 168	61 044
60	Landverkehr; Transport in Rohrfernleitungen	958 627	165 000	10 970	57 201
60.1	Eisenbahnverkehr	56 680	7 153	839	-
60.2	Sonstiger Landverkehr	901 947	157 847	10 131	57 201
60.3	Transport in Rohrfernleitungen	-	-	-	-
61	Schifffahrt	.	.	.	.
61.1	See- und Küstenschifffahrt	.	.	.	.
61.2	Binnenschifffahrt	.	.	.	.
62	Luftfahrt	.	.	.	.
62.1	Linienflugverkehr	.	.	.	.
62.2	Gelegenheitsflugverkehr	.	.	.	.
62.3	Raumtransport	.	.	.	.
63	Hilfs- und Nebentätigkeiten für den Verkehr; Verkehrsvermittlung	478 558	45 534	6 713	3 187
63.1	Frachtumschlag und Lagerei	44 543	1 708	1 370	79
63.2	Sonstige Hilfs- und Nebentätigkeiten für den Verkehr	15 241	11 058	75	1 516
63.3	Reisebüros und Reiseveranstalter	39 358	1 987	235	312
63.4	Spedition, sonstige Verkehrsvermittlung	379 417	30 781	5 033	1 281
64	Nachrichtenübermittlung	61 809	4 873	459	634
64.1	Postverwaltung und private Post- und Kurierdienste	34 792	1 553	161	247
64.3	Fernmeldedienste	27 017	3 321	298	387

1) Summe von Umsatz oder Einnahmen aus selbstständiger Tätigkeit und sonstigen betrieblichen Erträgen

Noch: 3. Unternehmen oder Einrichtungen mit einem Umsatz von 250 000 EUR und mehr im Jahr 2003

Noch: 3.8 Umsatz, Investitionen, Steuern und Subventionen nach Wirtschaftszweigen

Nr. der Klassifikation der WZ	Wirtschaftszweig	Umsatz insgesamt <sup>1)</sup>	Investitionen insgesamt	Betriebliche Steuern und sonstige öffentliche Abgaben	Subventionen
		1 000 EUR			
K	Grundstücks- und Wohnungswesen, Vermietung beweglicher Sachen, Erbringung von wirtschaftlichen Dienstleistungen, a.n.g.	3 282 716	311 579	34 932	56 314
70	Grundstücks- und Wohnungswesen	1 537 495	214 319	19 270	20 823
70.1	Erschließung, Kauf und Verkauf von Immobilien	267 864	11 535	1 321	56
70.2	Vermietung und Verpachtung von eigenen Immobilien	988 192	196 013	15 260	20 018
70.3	Vermittlung und Verwaltung von fremden Immobilien	281 439	6 771	2 690	749
71	Vermietung beweglicher Sachen ohne Bedienungspersonal	87 095	14 209	1 577	343
71.1	Vermietung von Kraftwagen bis 3,5 t Gesamtgewicht	9 896	2 387	149	24
71.2	Vermietung von sonstigen Verkehrsmitteln	13 732	3 173	656	-
71.3	Vermietung von Maschinen und Geräten	56 741	8 593	744	305
71.4	Vermietung von Gebrauchsgütern a.n.g.	6 726	56	28	14
72	Datenverarbeitung und Datenbanken	181 295	3 044	2 816	1 979
72.1	Hardwareberatung	.	.	.	.
72.2	Softwarehäuser	103 168	1 712	1 868	1 379
72.3	Datenverarbeitungsdienste	36 182	621	159	152
72.4	Datenbanken	.	.	.	.
72.5	Instandhaltung und Reparatur von Büro- maschinen, Datenverarbeitungsgeräten und -einrichtungen	8 636	223	161	9
72.6	Sonstige mit der Datenverarbeitung verbundene Tätigkeiten	14 450	190	270	129
73	Forschung und Entwicklung	130 851	14 467	1 646	20 233
73.1	Forschung und Entwicklung im Bereich Natur-, Ingenieur-, Agrarwissen- schaften und Medizin	130 851	14 467	1 646	20 233
73.2	Forschung und Entwicklung im Bereich Rechts-, Wirtschafts- und Sozialwissenschaften sowie im Bereich Sprach-, Kultur- und Kunstwissenschaften	-	-	-	-
74	Erbringung von wirtschaftlichen Dienstleistungen, a.n.g.	1 345 980	65 540	9 623	12 936
74.1	Rechts-, Steuer- und Unternehmensberatung, Wirtschaftsprüfung, Buchführung, Markt- und Meinungsforschung, Managementtätigkeit von Holdinggesellschaften	366 674	21 112	1 416	2 181
74.2	Architektur- und Ingenieurbüros	357 627	21 692	3 106	1 951
74.3	Technische, physikalische und chemische Untersuchung	61 991	5 192	510	2 104
74.4	Werbung	70 150	2 142	576	581
74.5	Personal- und Stellenvermittlung Überlassung von Arbeitskräften	98 335	1 384	997	1 070
74.6	Wach- und Sicherheitsdienste sowie Detekteien	88 021	1 347	540	1 612
74.7	Reinigung von Gebäuden Inventar und Verkehrsmitteln	133 709	3 904	768	1 163
74.8	Erbringung von sonstigen wirtschaftlichen Dienstleistungen, a.n.g.	169 474	8 768	1 709	2 273

1) Summe von Umsatz oder Einnahmen aus selbstständiger Tätigkeit und sonstigen betrieblichen Erträgen

Noch: 3. Unternehmen oder Einrichtungen  
**3.9 Bestände nach Arten und**

Nr. der Klassifikation der WZ	Wirtschaftszweig	Bestände insgesamt		Da bezogene Waren und Dienstleistungen zum Wiederverkauf in unverändertem Zustand	
		am Anfang	am Ende	am Anfang	am Ende
		des			
1 000					
I	Verkehr und Nachrichtenübermittlung	21 732	23 089	3 828	4 031
60	Landverkehr; Transport in Rohrfernleitungen	15 127	15 872	1 392	1 835
60.1	Eisenbahnverkehr	589	1 046	-	-
60.2	Sonstiger Landverkehr	14 537	14 825	1 392	1 835
60.3	Transport in Rohrfernleitungen	-	-	-	-
61	Schifffahrt	.	.	.	.
61.1	See- und Küstenschifffahrt	.	.	.	.
61.2	Binnenschifffahrt	.	.	.	.
62	Luftfahrt	.	.	.	.
62.1	Linienflugverkehr	.	.	.	.
62.2	Gelegenheitsflugverkehr	.	.	.	.
62.3	Raumtransport	.	.	.	.
63	Hilfs- und Nebentätigkeiten für den Verkehr; Verkehrsvermittlung	5 220	5 341	2 147	1 790
63.1	Frachtumschlag und Lagerei	699	941	528	586
63.2	Sonstige Hilfs- und Nebentätigkeiten für den Verkehr	228	202	-	-
63.3	Reisebüros und Reiseveranstalter	93	145	0	60
63.4	Spedition, sonstige Verkehrsvermittlung	4 200	4 053	1 619	1 143
64	Nachrichtenübermittlung	1 384	1 870	288	403
64.1	Postverwaltung und private Post- und Kurierdienste	499	875	25	14
64.3	Fernmeldedienste	884	995	263	389

mit einem Umsatz von 250 000 EUR und mehr im Jahr 2003

**Wirtschaftszweigen**

von		selbst erstellte fertige und unfertige Erzeugnisse sowie in Arbeit befindlicher Aufträge		Nr. der Klassi- fikation der WZ
Roh-, Hilfs- und Betriebsstoffe				
am Anfang	am Ende	am Anfang	am Ende	
<b>Berichtsjahres</b>				
<b>EUR</b>				
14 412	16 019	3 491	3 040	I
10 566	11 332	3 168	2 704	60
589	1 046	-	-	60.1
9 977	10 286	3 168	2 704	60.2
-	-	-	-	60.3
.	.	.	.	61
.	.	.	.	61.1
.	.	.	.	61.2
.	.	.	.	62
.	.	.	.	62.1
.	.	.	.	62.2
.	.	.	.	62.3
2 843	3 374	229	178	63
121	353	50	2	63.1
228	202	-	-	63.2
19	17	74	68	63.3
2 475	2 801	106	109	63.4
1 001	1 309	94	157	64
474	861	-	-	64.1
527	449	94	157	64.3

Nr. der Klassifikation der WZ	Wirtschaftszweig	Bestände insgesamt		Da bezogene Waren und Dienstleistungen zum Wiederverkauf in unverändertem Zustand	
		am Anfang	am Ende	am Anfang	am Ende
		des 1000			
K	Grundstücks- und Wohnungswesen, Vermietung beweglicher Sachen, Erbringung von wirtschaftlichen Dienstleistungen, a.n.g.	323 605	380 762	95 092	91 614
70	Grundstücks- und Wohnungswesen	217 009	271 219	84 659	84 545
70.1	Erschließung, Kauf und Verkauf von Immobilien	88 570	141 798	7 999	7 354
70.2	Vermietung und Verpachtung von eigenen Immobilien	108 590	110 968	63 431	63 103
70.3	Vermittlung und Verwaltung von fremden Immobilien	19 849	18 453	13 229	14 089
71	Vermietung beweglicher Sachen ohne Bedienungspersonal	9 580	10 465	1 819	1 385
71.1	Vermietung von Kraftwagen bis 3,5 t Gesamtgewicht	197	343	93	265
71.2	Vermietung von sonstigen Verkehrsmitteln	456	348	420	294
71.3	Vermietung von Maschinen und Geräten	8 784	9 643	1 283	799
71.4	Vermietung von Gebrauchsgütern a.n.g.	143	132	23	27
72	Datenverarbeitung und Datenbanken	10 723	10 939	2 803	1 799
72.1	Hardwareberatung	.	.	.	.
72.2	Softwarehäuser	7 465	8 737	1 675	874
72.3	Datenverarbeitungsdienste	1 345	599	271	27
72.4	Datenbanken	.	.	.	.
72.5	Instandhaltung und Reparatur von Büro- maschinen, Datenverarbeitungsgeräten und -einrichtungen	230	220	213	206
72.6	Sonstige mit der Datenverarbeitung verbundene Tätigkeiten	676	571	373	337
73	Forschung und Entwicklung	17 498	15 628	76	12
73.1	Forschung und Entwicklung im Bereich Natur-, Ingenieur-, Agrarwissen- schaften und Medizin	17 498	15 628	76	12
73.2	Forschung und Entwicklung im Bereich Rechts-, Wirtschafts- und Sozialwissenschaften sowie im Bereich Sprach-, Kultur- und Kunstwissenschaften	-	-	-	-
74	Erbringung von wirtschaftlichen Dienstleistungen, a.n.g.	68 795	72 510	5 735	3 873
74.1	Rechts-, Steuer- und Unternehmensberatung, Wirtschaftsprüfung, Buchführung, Markt- und Meinungsforschung, Managementtätigkeit von Holdinggesellschaften	8 498	4 008	87	36
74.2	Architektur- und Ingenieurbüros	49 144	54 148	.	.
74.3	Technische, physikalische und chemische Untersuchung	2 036	1 368	1 327	586
74.4	Werbung	2 700	2 093	1 844	921
74.5	Personal- und Stellenvermittlung Überlassung von Arbeitskräften	127	24	6	6
74.6	Wach- und Sicherheitsdienste sowie Detekteien	182	138	123	76
74.7	Reinigung von Gebäuden Inventar und Verkehrsmitteln	3 050	7 086	857	794
74.8	Erbringung von sonstigen wirtschaftlichen Dienstleistungen, a.n.g.	3 059	3 645	1 491	1 454

1) Eine Aufrechnung der Davon - Positionen zu den Beständen insgesamt ist im Wirtschaftsabschnitt K und in der Abteilung 74 nicht möglich,

mit einem Umsatz von 250 000 EUR und mehr im Jahr 2003

Wirtschaftszweigen

von <sup>1)</sup>				Nr. der Klassi- fikation der WZ
Roh-, Hilfs- und Betriebsstoffe		selbst erstellte fertige und unfertige Erzeugnisse sowie in Arbeit befindlicher Aufträge		
am Anfang	am Ende	am Anfang	am Ende	
Berichtsjahres				
EUR				
34 555	37 276	142 781	195 532	K
28 674	30 539	103 676	156 135	70
466	633	80 106	133 811	70.1
28 098	29 046	17 060	18 819	70.2
110	860	6 510	3 504	70.3
694	503	7 067	8 577	71
30	23	75	55	71.1
37	54	-	-	71.2
508	321	6 993	8 522	71.3
119	105	-	-	71.4
227	290	7 693	8 850	72
.	.	.	.	72.1
98	163	5 691	7 700	72.2
5	7	1 069	565	72.3
.	.	.	.	72.4
12	13	6	-	72.5
6	8	297	226	72.6
1 006	931	16 416	14 685	73
1 006	931	16 416	14 685	73.1
-	-	-	-	73.2
3 954	5 012	7 929	7 285	74
987	1 630	5 391	150	74.1
.	.	.	.	74.2
242	288	467	494	74.3
657	584	199	587	74.4
-	-	121	18	74.5
59	62	-	-	74.6
1 293	1 365	900	4 928	74.7
716	1 083	852	1 108	74.8

da bei den Einrichtungen der freien Berufe keine differenzierte Erfassung erfolgte.