

Alkohol

Merkmal	1995	2001	2002
	Anzahl		

Straßenverkehrsunfälle unter Alkoholeinwirkung und dabei Verunglückte

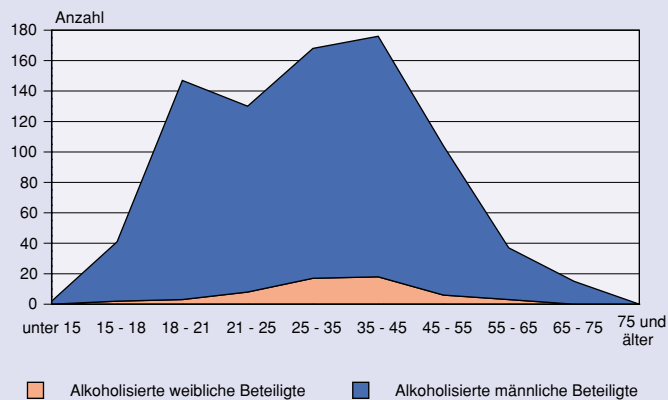
Unfälle mit Personenschaden	1 475	840	810
Schwerwiegende Unfälle mit Sachschaden (i.e.S.)	1 272	631	594
Sonstige Alkoholunfälle	1 325	823	772
Verunglückte Personen insgesamt	2 171	1 162	1 088
Getötete	79	24	24
Schwerverletzte	956	416	397
Leichtverletzte	1 136	722	667

Alkoholisierter Beteiligte bei Unfällen mit Personenschaden nach Altersgruppen

Alter von... bis unter... Jahren	1995	2001	2002
Insgesamt¹⁾	1501	856	820
unter 15	-	-	2
15 - 18	57	36	41
18 - 21	218	154	147
21 - 25	264	170	130
25 - 35	499	194	168
35 - 45	286	167	176
45 - 55	105	95	104
55 - 65	57	28	37
65 - 75	9	11	15
75 und mehr	1	1	-

1) einschließlich ohne Angabe des Alters

Alkoholisierter Beteiligte 2002 bei Unfällen mit Personenschaden nach Altersgruppen und Geschlecht



Kinder und Jugendliche

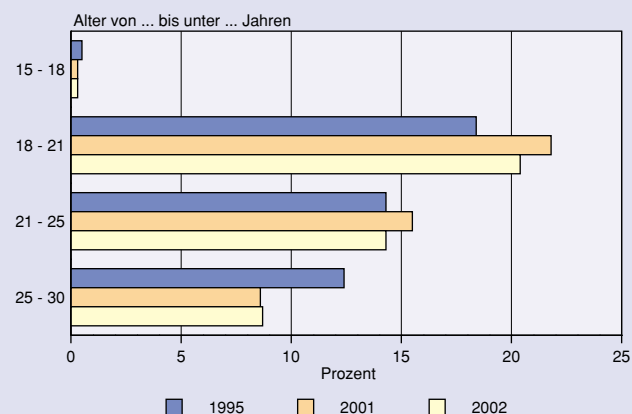
Merkmal	1995	2001	2002
	Prozent		

Anteil der jugendlichen Hauptverursacher bei Unfällen mit Personenschaden

Alter von... bis unter... Jahren	1995	2001	2002
15 - 18	4,7	3,9 r	4,3
18 - 21	15,4	18,2	17,1
21 - 25	12,6	13,7 r	12,6
25 - 30	11,9	8,3	8,3

r berichtigte Zahl

Anteil der jugendlichen Hauptverursacher mit PKW bei Unfällen mit Personenschaden



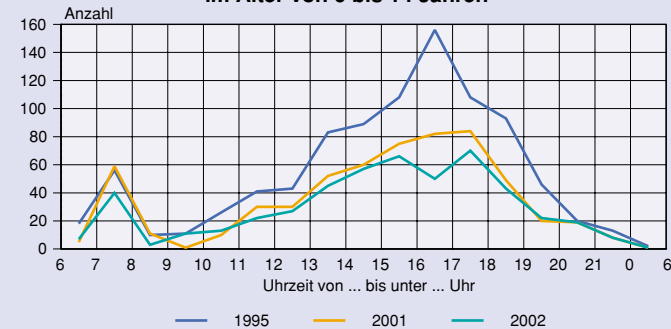
Merkmal	1995	2001	2002
	Anzahl		

Verunglückte Kinder bei Straßenverkehrsunfällen nach Alter

vollendetes Lebensjahr	1995	2001	2002
0	2	23	19
1	19	25	16
2	20	21	34
3	65	24	30
4	62	32	37
5	105	44	43
6	131	38	49
7	149	54	44
8	169	65	55
9	159	80	66
10	161	92	68
11	152	148	101
12	147	150	118
13	166	162	134
14	206	190	194

Kinder und Jugendliche

Verunglückte Fußgänger und Radfahrer im Alter von 6 bis 14 Jahren



Erläuterungen

Allgemeines

Ein für die Statistik der Straßenverkehrsunfälle meldepflichtiger Unfall liegt vor, wenn infolge des Fahrverkehrs auf öffentlichen Straßen und Plätzen Personen getötet oder verletzt oder Sachschäden verursacht worden sind. Grundlage der Erfassung sind die Unfallanzeigen der Polizei.

Unfälle mit Personenschaden

Unfälle, bei denen infolge des Fahrverkehrs auf öffentlichen Straßen und Plätzen Personen getötet, schwer oder leicht verletzt wurden. Als getötet gelten Personen, die sofort an der Unfallstelle oder innerhalb von 30 Tagen an den Unfallfolgen starben. Als schwer verletzt werden Personen erfasst, die sich mindestens 24 Stunden in stationärer Behandlung befunden haben.

Unfälle mit nur Sachschaden

- **Schwerwiegende Unfälle mit Sachschaden (i.e.S. - im engeren Sinne)**
Unfälle mit Straftatbestand oder Ordnungswidrigkeit (Bußgeld). Gleichzeitig muss mindestens ein Kfz nicht mehr fahrbereit sein. Dies betrifft auch Fälle mit Alkoholeinwirkung.

- **Sonstige Sachschadensunfälle unter Alkoholeinwirkung**
Unfallbeteiligter steht unter Alkoholeinwirkung. Alle beteiligten Kfz sind fahrbereit.

- **Sonstige Sachschadensunfälle ohne Alkoholeinwirkung**
Alle sonstigen Sachschadensunfälle. Dazu zählen alle Sachschadensunfälle:
1. ohne Straftatbestand oder Ordnungswidrigkeit, unabhängig davon, ob ein beteiligtes Kfz fahrbereit ist oder nicht,
2. mit Straftatbestand oder Ordnungswidrigkeit, aber ohne Alkoholeinwirkung.
Alle Kfz sind fahrbereit.

Auskünfte erteilen

Christine Gerth Telefon 0361 37-84221 E-Mail: CGerth@tls.thueringen.de
Sylvia Schlapp Telefon 0361 37-84475 E-Mail: SSchlapp@tls.thueringen.de

TLS Thüringer Landesamt für Statistik

Europaplatz 3 • Postfach 90 01 63 • 99104 Erfurt
Telefon 0361 37-84642 / 84647 • Telefax 0361 37-84699
E-Mail: poststelle@tls.thueringen.de
Internet: <http://www.tls.thueringen.de>

Straßenverkehrsunfälle in Thüringen

Ausgabe 2003

Bestell-Nr. 80 105



Unfälle und Verunglückte

Merkmal	1995	2001	2002
	Anzahl		

Straßenverkehrsunfälle in der Übersicht

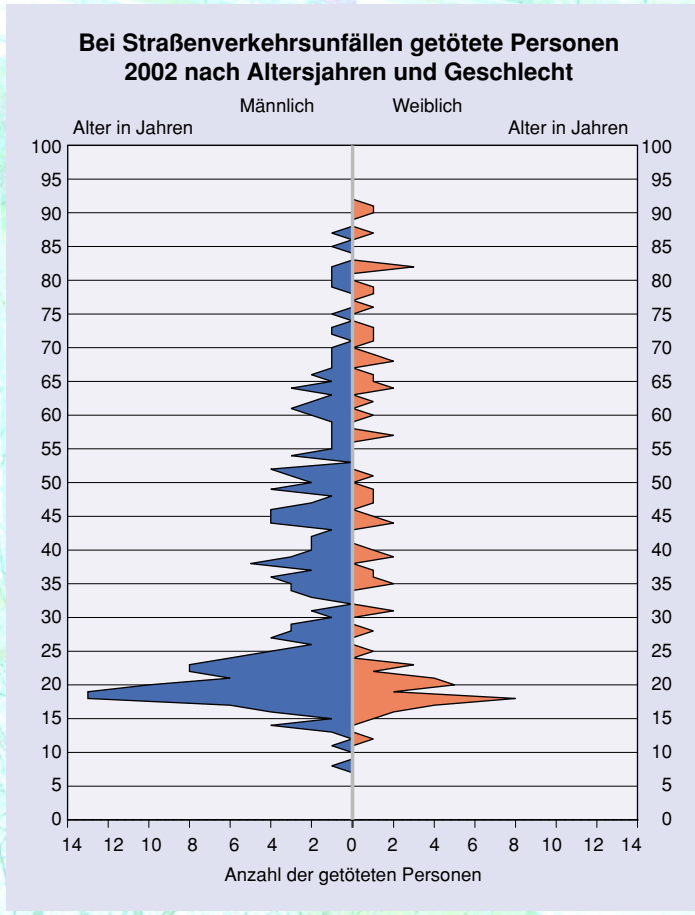
Polizeilich erfasste Unfälle	75 893	70 323	66 513
innerorts	51 359	45 710	43 482
außerorts	19 152	19 621	18 240
auf Bundesautobahnen (BAB)	5 382	4 992	4 791
Unfälle mit Personenschaden	11 937	10 882	9 949
innerorts	6 556	6 044	5 618
außerorts	4 679	4 219	3 744
auf BAB	702	619	587
Unfälle mit Getöteten	370	265	234
innerorts	97	57	62
außerorts	249	182	154
auf BAB	24	26	18
Unfälle mit Schwerverletzten	4 312	3 184	2 906
innerorts	1 998	1 475	1 362
außerorts	2 068	1 571	1 398
auf BAB	246	138	146
Unfälle mit Leichtverletzten	7 255	7 433	6 809
innerorts	4 461	4 512	4 194
außerorts	2 362	2 466	2 192
auf BAB	432	455	423
Unfälle mit Sachschaden	63 956	59 441	56 564
innerorts	44 803	39 666	37 864
außerorts	14 473	15 402	14 496
auf BAB	4 680	4 373	4 204
Schwerwiegende Unfälle mit Sachschaden (i.e.S.)	6 382	3 362	2 789
innerorts	3 412	1 800	1 538
außerorts	2 374	1 292	1 028
auf BAB	596	270	223
Sonstige Sachschadensunfälle unter Alkoholeinwirkung	1 325	823	772
innerorts	1 131	680	632
außerorts	176	118	126
auf BAB	18	25	14
Sonstige Sachschadensunfälle ohne Alkoholeinwirkung	56 249	55 256	53 003
innerorts	40 260	37 186	35 694
außerorts	11 923	13 992	13 342
auf BAB	4 066	4 078	3 967
Bei Straßenverkehrsunfällen verunglückte Personen			
Verunglückte insgesamt	16 420	14 929	13 714
innerorts	8 149	7 619	7 041
außerorts	7 078	6 322	5 677
auf BAB	1 193	988	996
Getötete	410	294	265
innerorts	99	59	67
außerorts	284	203	177
auf BAB	27	32	21
Schwerverletzte	5 448	3 941	3 617
innerorts	2 272	1 640	1 523
außerorts	2 804	2 100	1 874
auf BAB	372	201	220
Leichtverletzte	10 562	10 694	9 832
innerorts	5 778	5 920	5 451
außerorts	3 990	4 019	3 626
auf BAB	794	755	755

Unfälle und Verunglückte

Merkmal	1995	2001	2002
	Anzahl		

Bei Straßenverkehrsunfällen verunglückte Personen nach Straßenkategorien und Ortslage

Bundesautobahnen	1 193	988	996
Bundesstraßen	5 465	5 040	4 411
innerorts	2 484	2 320	1 976
außerorts	2 981	2 720	2 435
Landesstraßen	4 623	4 409	3 979
innerorts	1 426	1 505	1 406
außerorts	3 197	2 904	2 573
Kreisstraßen	495	475	517
innerorts	158	126	179
außerorts	337	349	338
Andere Straßen	4 644	4 017	3 811
innerorts	4 081	3 668	3 480
außerorts	563	349	331



Zeitliche Häufung

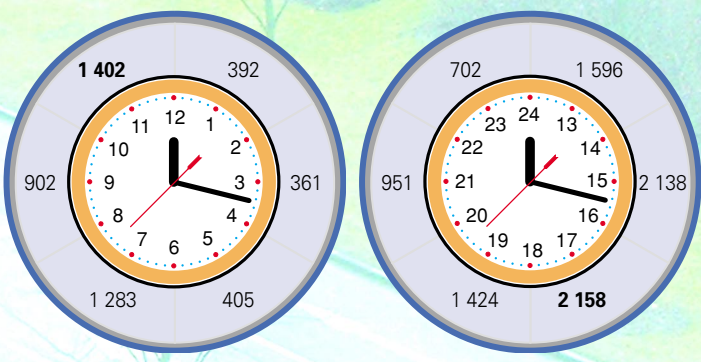
Bei Straßenverkehrsunfällen verunglückte Personen 2002 nach Monaten

Januar	Februar	März	April
822	1 028	998	1 126
Mai	Juni	Juli	August
1 294	1 336	1 199	1 384
September	Oktober	November	Dezember
1 284	1 121	1 155	967

Bei Straßenverkehrsunfällen verunglückte Personen 2002 nach Wochentagen



Bei Straßenverkehrsunfällen verunglückte Personen 2002 nach der Uhrzeit



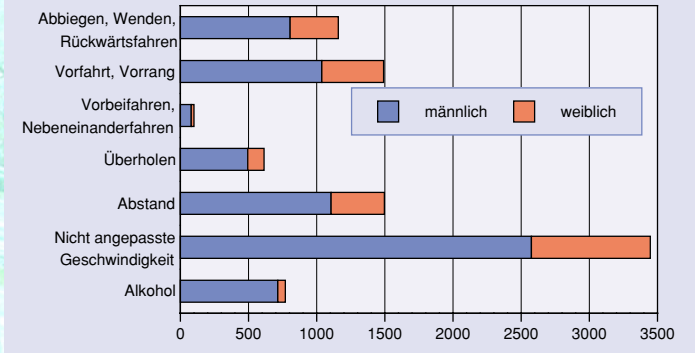
Fehlverhalten

Merkmal	1995	2001	2002
	Anzahl		

Fehlverhalten der Fahrzeugführer nach ausgewählten Ursachen bei Unfällen mit Personenschaden

Fehlverhalten der Fahrzeugführer	14 438	13 052	11 886
darunter			
Alkohol	1 563	792	770
Nicht angepasste Geschwindigkeit	4 162	4 138	3 487
Abstand	1 147	1 519	1 521
Überholen	961	725	689
Vorbeifahren	39	37	39
Nebeneinanderfahren	64	87	71
Vorfahrt, Vorrang	1 711	1 624	1 530
Abbiegen, Wenden, Rückwärtsfahren	1 087	1 291	1 215

Fehlverhalten der Fahrzeugführer 2002 nach Geschlecht



Beteiligte Hauptverursacher 2002 ohne Fahrerlaubnis

bei Unfällen mit Personenschaden und schwerwiegenden Unfällen mit Sachschaden (i.e.S.) nach Altersgruppen

