

# Statistischer Bericht

B VI - j / 04

Bestand und Bewegung  
in den Justizvollzugsanstalten  
Thüringens  
2004

---

Bestell - Nr. 02 602

Thüringer Landesamt für Statistik



Herausgeber:  
Thüringer Landesamt für Statistik  
Europaplatz 3, 99091 Erfurt  
Postfach 90 01 63, 99104 Erfurt

Telefon: 0361 37-84642/84647  
Telefax: 0361 37-84699  
Internet: <http://www.tls.thueringen.de>  
E-Mail: [auskunft@tls.thueringen.de](mailto:auskunft@tls.thueringen.de)

Auskunft erteilt:  
Referat: Steuern  
und Recht  
Telefon: 0361 37-84284

Herausgegeben im Februar 2005

Heft-Nr.: 42 / 05  
Preis: 5,00 EUR

© Thüringer Landesamt für Statistik, Erfurt, 2005

Für nichtgewerbliche Zwecke sind Vervielfältigung und unentgeltliche Verbreitung, auch auszugsweise, mit Quellenangabe gestattet. Die Verbreitung, auch auszugsweise, über elektronische Systeme/Datenträger bedarf der vorherigen Zustimmung.  
Alle übrigen Rechte bleiben vorbehalten.

# Inhaltsverzeichnis

	Seite
<b>Vorbemerkungen</b>	2
<b>Grafiken</b>	
1. Optimale Belegungsfähigkeit sowie tatsächliche Belegung ( einschließlich am Stichtag vorübergehend Abwesende ) der Thüringer Justizvollzugsanstalten am 31. Dezember 1995 bis 2004	4
2. Gefangene und Verwahrte 1991 bis 2004 nach Art der Freiheitsentziehung - Stichtag: 31.12. -	4
3. Anteil der Gefangenen und Verwahrten 1991 bis 2004 nach Art der Freiheitsentziehung - Stichtag: 31.12. -	5
4. Strafgefangene im Freiheitsstrafvollzug am 31.12.2004 nach der voraussichtlichen Dauer der Strafe	6
5. Gefangene im Untersuchungshaftvollzug am 31.12.2004 nach dem Gefangenenalter	6
<b>Tabellen</b>	
1. Belegung nach Vollzugsarten	7
2. Belegung nach Justizvollzugsanstalten und Vollzugsarten	8
3. Zugänge und Abgänge nach Justizvollzugsanstalten	20

## **Vorbemerkungen**

### **Rechtsgrundlage und Erhebungsbereich**

Die Strafvollzugsstatistik erfasst die Gefangenen und Verwahrten in den Justizvollzugsanstalten auf der Grundlage ihres so genannten Buchwerkes, getrennt für Männer und Frauen sowie im offenen und geschlossenen Vollzug einschließlich Jugendstrafvollzug.

Thüringen verfügt zurzeit über insgesamt fünf Justizvollzugsanstalten sowie eine Jugendstrafanstalt und eine Jugendarrestanstalt. Außerdem besteht bei vier Justizvollzugsanstalten und der Jugendstrafanstalt eine Abteilung des offenen Vollzugs.

Weibliche Strafgefangene in den Justizvollzugsanstalten Thüringens werden nur bis zum Jahre 1994 gesondert nachgewiesen. Ab 1995 werden die weiblichen Gefangenen auf der Grundlage einer Vereinbarung zwischen den Freistaaten Sachsen und Thüringen zum Vollzug der Freiheitsstrafe vorwiegend nach Sachsen verlegt. 2004 wurden in Thüringen 15 Haftplätze für den offenen Vollzug bei weiblichen Gefangenen eingerichtet.

Rechtsgrundlage dieser Erhebung sind die Nummern 72 Abs. 1-3 und 73 der Vollzugsgeschäftsordnung (VGO).

Im vorliegenden Bericht werden alle im Laufe eines Jahres eingewiesenen und entlassenen Personen (Gefangenenbewegung) dokumentiert.

Erste Veröffentlichungen dazu erfolgten im Februar 1995 für die Jahre 1991 bis 1994. Jeweils im Februar eines jeden Jahres werden diese Angaben um das aktuelle Berichtsjahr ergänzt.

Zum Stichtag 31. März eines jeden Jahres werden Strukturdaten nach verschiedenen demographischen und kriminologischen Aspekten aller wegen Verbüßung einer Freiheitsstrafe (einschließlich Ersatzfreiheitsstrafe) oder Jugendstrafe einsitzenden Gefangenen erfasst und in einem gesonderten statistischen Bericht veröffentlicht- erstmalige Herausgabe Februar 1995 für die Jahre 1991 bis 1994. Jeweils im August eines jeden Jahres werden auch diese Daten um das aktuelle Berichtsjahr ergänzt.

### **Begriffserläuterungen**

#### **Belegung**

Die Belegung „Am Jahresanfang“ (1.1.) und „Am Jahresende“ (31.12.) umfasst alle mit Freiheitsstrafe, mit Jugendstrafe, in Sicherungsverwahrung, in sonstiger Freiheitsentziehung und in Untersuchungshaftvollzug einsitzenden Personen. Vorübergehend Abwesende (z.B. auf Grund von Hafturlaub, Aufenthalt in einem Krankenhaus außerhalb des Vollzugs) sind nicht mitgezählt und werden gesondert unter „Außerdem vorübergehend Abwesende“ nachgewiesen.

#### **Gefangenenbewegung**

Zugänge und Abgänge innerhalb eines Berichtsjahres; erfasst werden neben Strafantritt und Entlassung auch die Verlegung von Anstalt zu Anstalt, die Beendigung der einen mit unmittelbar anschließendem Beginn einer anderen Vollzugsart sowie die vorübergehende Abwesenheit von mehr als einem Tag.

#### **Strafgefangene**

Rechtskräftig zu Freiheitsstrafe (nach allgemeinem Strafrecht) oder zu Jugendstrafe (nach Jugendstrafrecht) Verurteilte.

#### **Freiheitsstrafe**

Der Begriff „Freiheitsstrafe“ wurde durch das 1. Strafrechts- Reformgesetz (StrRG) an Stelle von Haft, Gefängnis und Zuchthaus neu in die Rechtsprechung eingeführt. Diese Strafe ist eine zeitige, sofern die Strafvorschriften nicht lebenslange Freiheitsstrafe androhen (§ 38 Abs.1 StGB). Höchstmaß der zeitigen Freiheitsstrafe ist 15 Jahre, das Mindestmaß ein Monat (§ 38 Abs. 2 StGB).

#### **Ersatzfreiheitsstrafe**

Sie wird in der Regel vollstreckt, wenn der zu Geldstrafe Verurteilte diese nicht zahlte und die Beitreibung der Geldstrafe erfolglos endete oder die Vollstreckung deshalb unterblieb, weil zu erwarten war, dass sie in absehbarer Zeit zu keinem Erfolg führen würde. An die Stelle der uneinbringlichen Geldstrafe tritt dann die Freiheitsstrafe. Einem Tagessatz der verhängten Geldstrafe entspricht ein Tag Freiheitsentziehung (§ 43 StGB).

## **Jugendstrafe**

Sie ist die einzige Strafe des Jugendgerichtsgesetzes (JGG). Die übrigen „Maßnahmen nach dem JGG“ (Zuchtmittel, Erziehungsmaßregeln) haben nicht die Rechtswirkung einer Strafe und führen zu keiner Eintragung in das Strafregister. Das Mindestmaß der Jugendstrafe (Freiheitsentzug in einer Jugendstrafanstalt) beträgt sechs Monate, das Höchstmaß fünf Jahre. Für begangene Verbrechen, für die nach allgemeinem Strafrecht eine Freiheitsstrafe von mehr als zehn Jahren angedroht ist, beträgt das Höchstmaß der Jugendstrafe zehn Jahre (§ 18 JGG).

## **Vollzugsdauer**

Grundsätzlich ist die Dauer einer zu verbüßenden Strafe gleich bedeutend mit dem Strafmaß, das in dem erkennenden Urteil bestimmt wurde (ausschließlich einer angerechneten Untersuchungshaft).

## **Sicherungsverwahrung**

Sie zählt nach § 61 StGB zu den Maßregeln der Besserung und Sicherung. § 66 Abs. 1 StGB enthält die Voraussetzungen, die zur Anordnung von Sicherungsverwahrung führen. Neben der Höhe der daneben ausgesprochenen Strafe (mindestens zwei Jahre) der Verurteilung zu Vorstrafen und deren Verbüßung ist hier besonders die Allgemeingefährlichkeit des Straftäters von Bedeutung.

## **Offener und geschlossener Vollzug**

Beim „offenen Vollzug“ handelt es sich um eine Lockerung des Vollzugs bis hin zum Freigänger . Es besteht die Möglichkeit , dass die Vollstreckungsbehörde den Verurteilten zum Strafantritt direkt in eine Anstalt mit offenem Vollzug läßt. Außerdem ist es möglich, dass ein Gefangener, der im geschlossenen Vollzug untergebracht ist, mit seiner Zustimmung in eine Anstalt oder Abteilung des offenen Vollzugs verlegt wird. Darüber befindet der Anstaltsleiter (der Anstalt des geschlossenen Vollzugs) nach vorangegangener Prüfung der hierfür erforderlichen Voraussetzungen.

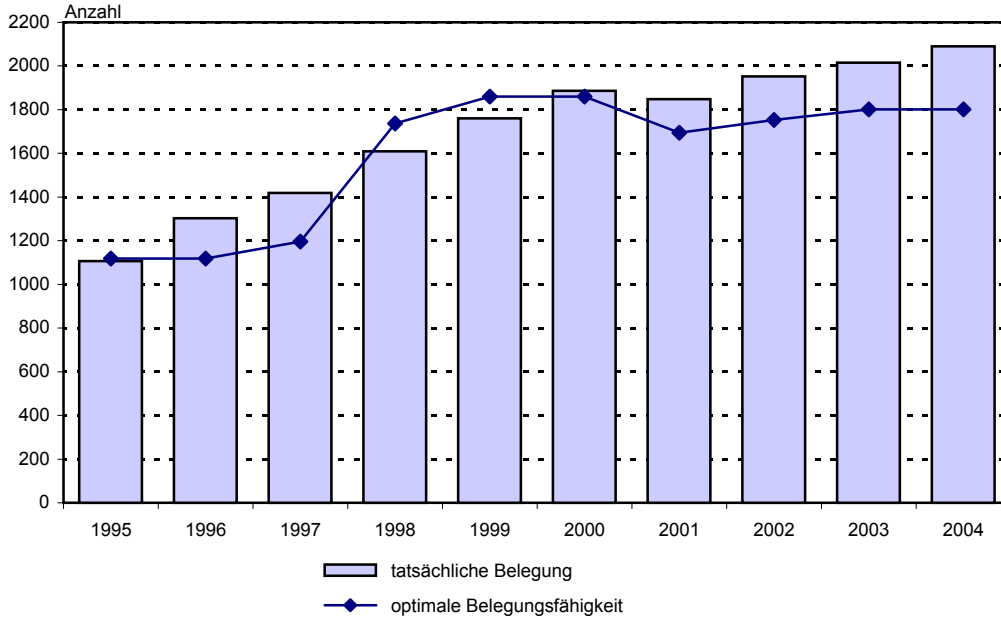
## **Zeichenerklärung**

- nichts vorhanden (genau Null)
- . Zahlenwert unbekannt oder geheim zu halten

## **Abkürzungen**

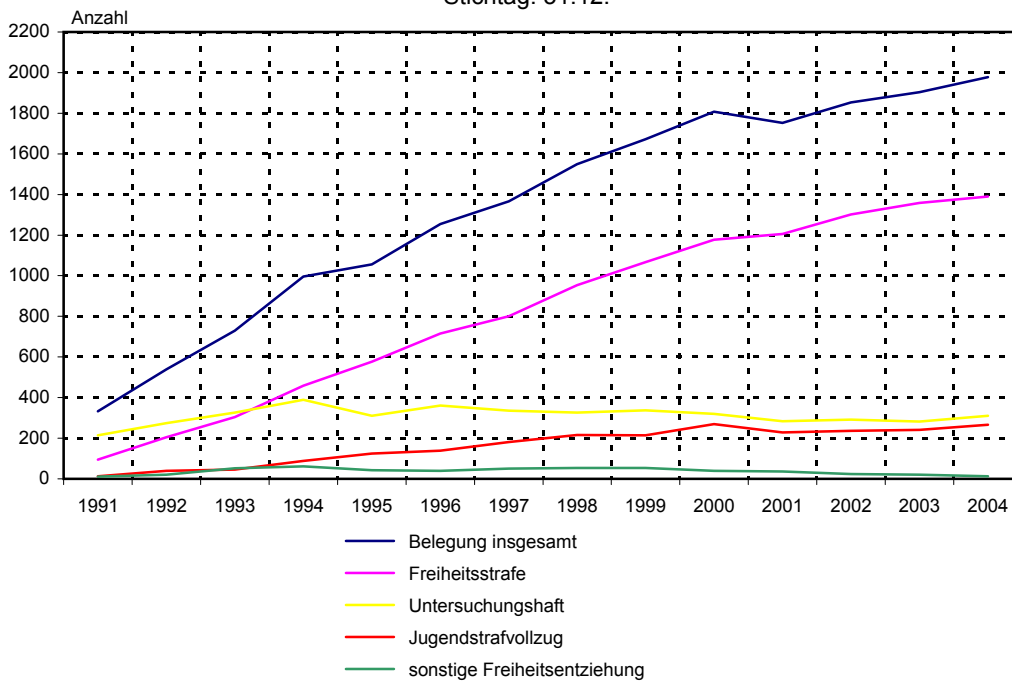
Abs.	Absatz
BtMG	Betäubungsmittelgesetz
JGG	Jugendgerichtsgesetz
StGB	Strafgesetzbuch
StVG	Straßenverkehrsgesetz

### 1. Optimale Belegungsfähigkeit sowie tatsächliche Belegung ( einschließlich am Stichtag vorübergehend Abwesende ) der Thüringer Justizvollzugsanstalten am 31. Dezember 1995 bis 2004



Thüringer Landesamt für Statistik

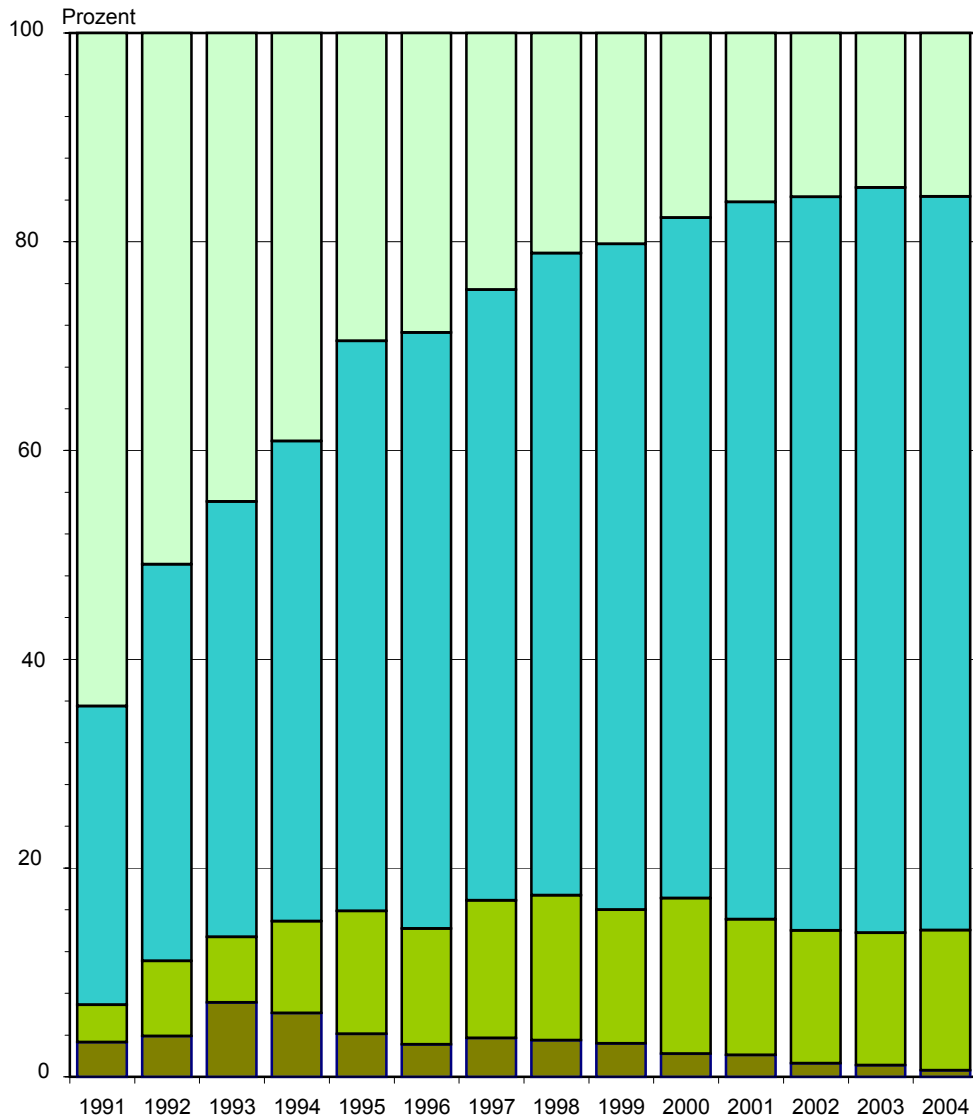
### 2. Gefangene und Verwahrte 1991 bis 2004 nach Art der Freiheitsentziehung - Stichtag: 31.12. -



Thüringer Landesamt für Statistik

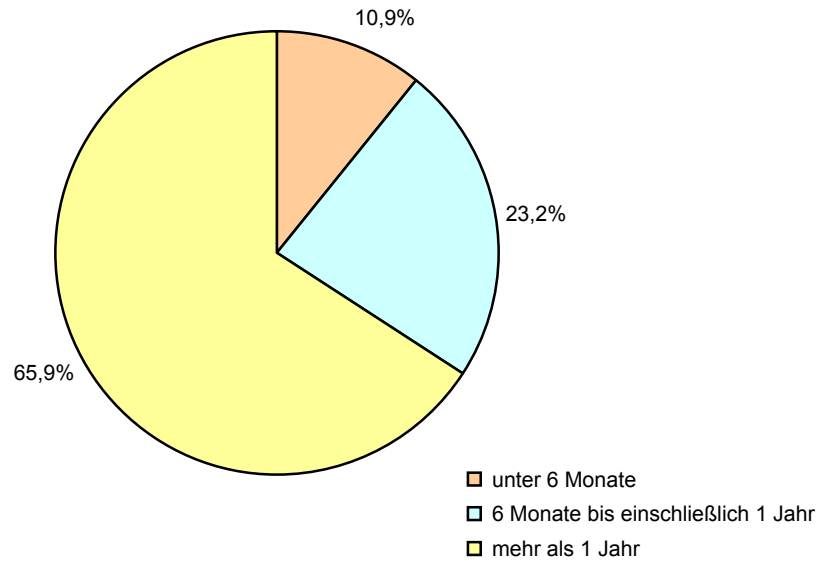
### 3. Anteil der Gefangenen und Verwahrten 1991 bis 2004 nach Art der Freiheitsentziehung

- Stichtag: 31.12. -



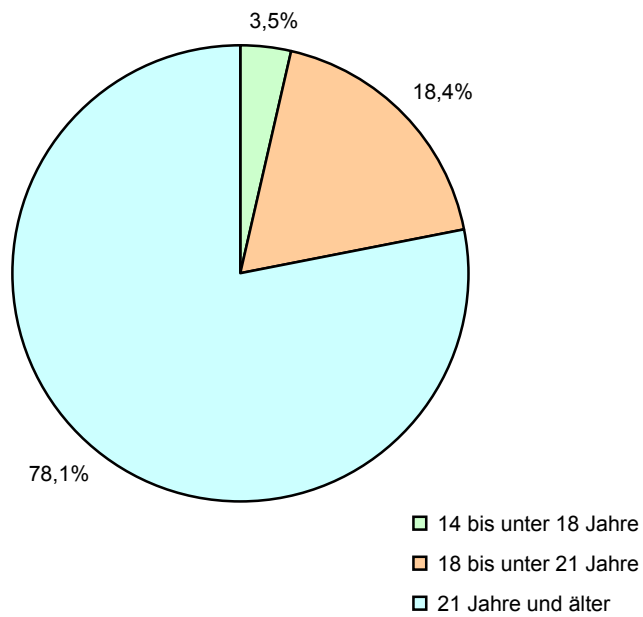
- Untersuchungshaft
- Freiheitsstrafvollzug
- Jugendstrafvollzug
- sonstige Freiheitsentziehung

#### 4. Strafgefangene im Freiheitsstrafvollzug am 31.12.2004 nach der voraussichtlichen Dauer der Strafe



Thüringer Landesamt für Statistik

#### 5. Gefangene im Untersuchungshaftvollzug am 31.12.2004 nach dem Gefangenenalter



Thüringer Landesamt für Statistik



### 1. Belegung nach Vollzugsarten

Merkmal	Am Jahresanfang		Zugänge		Abgänge		Am Jahresende	
	ins- gesamt	darunter weiblich	ins- gesamt	darunter weiblich	ins- gesamt	darunter weiblich	ins- gesamt	darunter weiblich
1991	200	17	3 300	97	3 168	105	332	9
1992	332	9	5 484	124	5 277	122	539	11
1993	539	11	7 626	254	7 436	249	729	16
1994	729	16	9 675	265	9 408	268	996	13
1995	996	13	10 874	222	10 814	234	1 056	1
1996	1 056	1	11 923	231	11 724	230	1 255	2
1997	1 255	2	12 480	264	12 368	264	1 367	2
1998	1 367	2	13 327	244	13 145	246	1 549	-
1999	1 549	-	14 172	266	14 049	266	1 672	-
2000	1 672	-	14 103	271	13 967	270	1 808	1
2001	1 808	1	13 558	242	13 613	241	1 753	2
2002	1 753	2	14 660	273	14 559	273	1 854	2
2003	1 854	2	15 299	284	15 250	286	1 903	-
<b>2004</b>	<b>1 903</b>	<b>-</b>	<b>15 373</b>	<b>793</b>	<b>15 298</b>	<b>793</b>	<b>1 978</b>	<b>-</b>
darunter offener Vollzug								
1991	-	-	17	-	13	-	4	-
1992	4	-	63	-	65	-	2	-
1993	2	-	260	-	261	-	1	-
1994	1	-	286	-	280	-	7	-
1995	7	-	358	-	360	-	5	-
1996	5	-	816	-	817	-	4	-
1997	4	-	964	-	962	-	6	-
1998	6	-	1 294	-	1 294	-	6	-
1999	6	-	1 809	-	1 813	-	2	-
2000	2	-	2 147	-	2 145	-	4	-
2001	4	-	2 708	-	2 711	-	1	-
2002	1	-	3 158	-	3 143	-	16	-
2003	16	-	4 820	-	4 828	-	8	-
2004	8	-	5 139	473	5 140	473	7	-
davon								
Einzelunterbringung	473	-	.	.	.	.	437	-
gemeinsame Unterbringung	1 430	-	.	.	.	.	1 541	-
Freiheitsstrafe	1 359	-	10 128	490	10 097	490	1 390	-
Jugendstrafe	241	-	804	43	779	43	266	-
Sicherungsverwahrung	-	-	2	-	2	-	-	-
sonstige Freiheitsentziehung	21	-	2 897	235	2 906	235	12	-
Untersuchungshaftvollzug	282	-	1 542	25	1 514	25	310	-
Außerdem								
vorübergehend Abwesende	112	-	.	.	.	.	112	9
Freiheitsstrafe	1 359	-	10 128	490	10 097	490	1 390	-
davon								
bis unter 6 Monate	207	-	2 495	112	2 551	112	151	-
6 Monate bis einschl. 1 Jahr	318	-	2 670	105	2 665	105	323	-
mehr als 1 Jahr	834	-	4 963	273	4 881	273	916	-
Ersatzfreiheitsstrafe	71	-	1 359	59	1 370	59	60	-
aus dem Jugendstrafvollzug ausgenommen nach § 92 JGG								
	111	-	571	11	596	11	86	-
Jugendstrafe	241	-	804	43	779	43	266	-
darunter								
Freiheitsstrafe nach § 114 JGG	-	-	-	-	-	-	-	-
Sonstige Freiheitsentziehung	21	-	2 897	235	2 906	235	12	-
darunter								
Abschiebungshaft	11	-	115	4	119	4	7	-
Untersuchungshaftvollzug	282	-	1 542	25	1 514	25	310	-
davon im Alter von								
14 bis unter 18 Jahren	18	-	80	1	87	1	11	-
18 bis unter 21 Jahren	52	-	296	6	291	6	57	-
21 Jahren oder älter	212	-	1 166	18	1 136	18	242	-

## 2. Belegung nach Justizvollzugsanstalten und Vollzugsarten

Merkmal	Am Jahresanfang		Zugänge		Abgänge		Am Jahresende	
	ins-gesamt	darunter weiblich	ins-gesamt	darunter weiblich	ins-gesamt	darunter weiblich	ins-gesamt	darunter weiblich
<b>Justizvollzugsanstalt Tonna<sup>1)</sup></b>								
2002	309	-	3 843	-	3 701	-	451	-
2003	451	-	3 511	-	3 527	-	435	-
<b>2004</b>	<b>435</b>	<b>-</b>	<b>3 404</b>	<b>-</b>	<b>3 363</b>	<b>-</b>	<b>476</b>	<b>-</b>
davon								
Einzelunterbringung	306	-	.	.	.	.	273	-
gemeinsame Unterbringung	129	-	.	.	.	.	203	-
Freiheitsstrafe	424	-	3 128	-	3 107	-	445	-
Jugendstrafe	-	-	5	-	5	-	-	-
Sicherungsverwahrung	-	-	-	-	-	-	-	-
sonstige Freiheitsentziehung	1	-	177	-	175	-	3	-
Untersuchungshaftvollzug	10	-	94	-	76	-	28	-
Außerdem								
vorübergehend Abwesende	43	-	.	.	.	.	45	-
Freiheitsstrafe	424	-	3 128	-	3 107	-	445	-
davon								
bis unter 6 Monate	8	-	524	-	519	-	13	-
6 Monate bis einschl. 1 Jahr	33	-	674	-	681	-	26	-
mehr als 1 Jahr	383	-	1 930	-	1 907	-	406	-
Ersatzfreiheitsstrafe	3	-	306	-	307	-	2	-
aus dem Jugendstrafvollzug ausgenommen nach § 92 JGG	31	-	203	-	216	-	18	-
Jugendstrafe	-	-	5	-	5	-	-	-
darunter								
Freiheitsstrafe nach § 114 JGG	-	-	-	-	-	-	-	-
Sonstige Freiheitsentziehung	1	-	177	-	175	-	3	-
darunter								
Abschiebungshaft	-	-	1	-	1	-	-	-
Untersuchungshaftvollzug	10	-	94	-	76	-	28	-
davon im Alter von								
14 bis unter 18 Jahren	-	-	-	-	-	-	-	-
18 bis unter 21 Jahren	-	-	-	-	-	-	-	-
21 Jahren oder älter	10	-	94	-	76	-	28	-

1) Inbetriebnahme der Justizvollzugsanstalt Tonna ab 1.1.2002.



Noch: 2. Belegung nach Justizvollzugsanstalten und Vollzugsarten

Merkmal	Am Jahresanfang		Zugänge		Abgänge		Am Jahresende	
	ins- gesamt	darunter weiblich	ins- gesamt	darunter weiblich	ins- gesamt	darunter weiblich	ins- gesamt	darunter weiblich
<b>Justizvollzugsanstalt Goldlauter</b>								
1991	-	-	275	-	177	-	98	-
1992	98	-	324	-	341	-	81	-
1993	81	-	549	-	524	-	106	-
1994	106	-	573	-	536	-	143	-
1995	143	-	718	-	709	-	152	-
1996	152	-	1 285	-	1 234	-	203	-
1997	203	-	1 146	-	1 137	-	212	-
1998	212	-	1 100	-	1 076	-	236	-
1999	236	-	1 413	-	1 409	-	240	-
2000	240	-	1 647	-	1 636	-	251	-
2001	251	-	1 582	-	1 590	-	243	-
2002	243	-	2 273	-	2 297	-	219	-
2003	219	-	3 257	-	3 220	-	256	-
<b>2004</b>	<b>256</b>	-	<b>3 063</b>	-	<b>3 078</b>	-	<b>241</b>	-
davon								
Einzelunterbringung	17	-	.	.	.	.	17	-
gemeinsame Unterbringung	239	-	.	.	.	.	224	-
Freiheitsstrafe	110	-	2 179	-	2 194	-	95	-
Jugendstrafe	3	-	44	-	41	-	6	-
Sicherungsverwahrung	-	-	-	-	-	-	-	-
sonstige Freiheitsentziehung	12	-	139	-	142	-	9	-
Untersuchungshaftvollzug	131	-	701	-	701	-	131	-
Außerdem								
vorübergehend Abwesende	31	-	.	.	.	.	23	-
Freiheitsstrafe	110	-	2 179	-	2 194	-	95	-
davon								
bis unter 6 Monate	74	-	687	-	704	-	57	-
6 Monate bis einschl. 1 Jahr	24	-	541	-	541	-	24	-
mehr als 1 Jahr	12	-	951	-	949	-	14	-
Ersatzfreiheitsstrafe	22	-	383	-	375	-	30	-
aus dem Jugendstrafvollzug ausgenommen nach § 92 JGG	4	-	88	-	91	-	1	-
Jugendstrafe	3	-	44	-	41	-	6	-
darunter								
Freiheitsstrafe nach § 114 JGG	-	-	-	-	-	-	-	-
Sonstige Freiheitsentziehung	12	-	139	-	142	-	9	-
darunter								
Abschiebungshaft	11	-	108	-	112	-	7	-
Untersuchungshaftvollzug	131	-	701	-	701	-	131	-
davon im Alter von								
14 bis unter 18 Jahren	-	-	-	-	-	-	-	-
18 bis unter 21 Jahren	30	-	122	-	129	-	23	-
21 Jahren oder älter	101	-	579	-	572	-	108	-



Noch: 2. Belegung nach Justizvollzugsanstalten und Vollzugsarten

Merkmal	Am Jahresanfang		Zugänge		Abgänge		Am Jahresende	
	ins- gesamt	darunter weiblich	ins- gesamt	darunter weiblich	ins- gesamt	darunter weiblich	ins- gesamt	darunter weiblich
<b>Justizvollzugsanstalt Hohenleuben</b>								
1991	32	14	334	68	289	76	77	6
1992	77	6	773	83	712	89	138	-
1993	138	-	866	29	848	24	156	5
1994	156	5	1 022	45	950	50	228	-
1995	228	-	1 067	-	1 052	-	243	-
1996	243	-	1 073	-	1 056	-	260	-
1997	260	-	1 153	-	1 147	-	266	-
1998	266	-	1 035	-	1 003	-	298	-
1999	298	-	1 075	-	1 083	-	290	-
2000	290	-	1 437	-	1 411	-	316	-
2001	316	-	1 596	-	1 606	-	306	-
2002	306	-	1 693	-	1 675	-	324	-
2003	324	-	1 846	-	1 827	-	343	-
<b>2004</b>	<b>343</b>	<b>-</b>	<b>2 147</b>	<b>-</b>	<b>2 124</b>	<b>-</b>	<b>366</b>	<b>-</b>
davon								
Einzelunterbringung	-	-	.	.	.	.	-	-
gemeinsame Unterbringung	343	-	.	.	.	.	366	-
Freiheitsstrafe	337	-	2 085	-	2 057	-	365	-
Jugendstrafe	-	-	3	-	3	-	-	-
Sicherungsverwahrung	-	-	2	-	2	-	-	-
sonstige Freiheitsentziehung	3	-	37	-	40	-	-	-
Untersuchungshaftvollzug	3	-	20	-	22	-	1	-
Außerdem								
vorübergehend Abwesende	18	-	.	.	.	.	28	-
Freiheitsstrafe	337	-	2 085	-	2 057	-	365	-
davon								
bis unter 6 Monate	39	-	326	-	345	-	20	-
6 Monate bis einschl. 1 Jahr	117	-	677	-	694	-	100	-
mehr als 1 Jahr	181	-	1 082	-	1 018	-	245	-
Ersatzfreiheitsstrafe	15	-	138	-	145	-	8	-
aus dem Jugendstrafvollzug ausgenommen nach § 92 JGG	29	-	133	-	131	-	31	-
Jugendstrafe	-	-	3	-	3	-	-	-
darunter Freiheitsstrafe nach § 114 JGG	-	-	-	-	-	-	-	-
Sonstige Freiheitsentziehung	3	-	37	-	40	-	-	-
darunter Abschiebungshaft	-	-	-	-	-	-	-	-
Untersuchungshaftvollzug	3	-	20	-	22	-	1	-
davon im Alter von								
14 bis unter 18 Jahren	-	-	-	-	-	-	-	-
18 bis unter 21 Jahren	-	-	-	-	-	-	-	-
21 Jahren oder älter	3	-	20	-	22	-	1	-

Noch: 2. Belegung nach Justizvollzugsanstalten und Vollzugsarten

Merkmal	Am Jahresanfang		Zugänge		Abgänge		Am Jahresende	
	ins-gesamt	darunter weiblich	ins-gesamt	darunter weiblich	ins-gesamt	darunter weiblich	ins-gesamt	darunter weiblich
<b>darunter Justizvollzugsanstalt Hohenleuben - Abteilung für offenen Vollzug<sup>1)</sup></b>								
2001	-	-	414	-	414	-	-	-
2002	-	-	694	-	691	-	3	-
2003	3	-	740	-	739	-	4	-
<b>2004</b>	<b>4</b>	-	<b>893</b>	-	<b>890</b>	-	<b>7</b>	-
davon								
Einzelunterbringung	-	-	.	.	.	.	-	-
gemeinsame Unterbringung	4	-	.	.	.	.	7	-
Freiheitsstrafe	4	-	893	-	890	-	7	-
Jugendstrafe	-	-	-	-	-	-	-	-
Sicherungsverwahrung	-	-	-	-	-	-	-	-
sonstige Freiheitsentziehung	-	-	-	-	-	-	-	-
Untersuchungshaftvollzug	-	-	-	-	-	-	-	-
Außerdem								
vorübergehend Abwesende	13	-	.	.	.	.	13	-
Freiheitsstrafe	4	-	893	-	890	-	7	-
davon								
bis unter 6 Monate	-	-	70	-	70	-	-	-
6 Monate bis einschl. 1 Jahr	3	-	255	-	257	-	1	-
mehr als 1 Jahr	1	-	568	-	563	-	6	-
Ersatzfreiheitsstrafe	1	-	38	-	39	-	-	-
aus dem Jugendstrafvollzug ausgenommen nach § 92 JGG	-	-	32	-	31	-	1	-
Jugendstrafe	-	-	-	-	-	-	-	-
darunter								
Freiheitsstrafe nach § 114 JGG	-	-	-	-	-	-	-	-
Sonstige Freiheitsentziehung	-	-	-	-	-	-	-	-
darunter								
Abschiebungshaft	-	-	-	-	-	-	-	-
Untersuchungshaftvollzug	-	-	-	-	-	-	-	-
davon im Alter von								
14 bis unter 18 Jahren	-	-	-	-	-	-	-	-
18 bis unter 21 Jahren	-	-	-	-	-	-	-	-
21 Jahren oder älter	-	-	-	-	-	-	-	-

1) Die Justizvollzugsanstalt Hohenleuben verfügt seit dem 31.7.2001 über Haftplätze im offenen Vollzug.

Noch: 2. Belegung nach Justizvollzugsanstalten und Vollzugsarten

Merkmal	Am Jahresanfang		Zugänge		Abgänge		Am Jahresende	
	ins-gesamt	darunter weiblich	ins-gesamt	darunter weiblich	ins-gesamt	darunter weiblich	ins-gesamt	darunter weiblich
<b>Justizvollzugsanstalt Untermaßfeld</b>								
1991	-	-	426	-	374	-	52	-
1992	52	-	724	-	611	-	165	-
1993	165	-	966	-	932	-	199	-
1994	199	-	1 074	-	1 031	-	242	-
1995	242	-	1 372	-	1 284	-	330	-
1996	330	-	1 649	-	1 607	-	372	-
1997	372	-	1 947	-	1 938	-	381	-
1998	381	-	2 116	-	2 121	-	376	-
1999	376	-	2 691	-	2 660	-	407	-
2000	407	-	2 341	-	2 307	-	441	-
2001	441	-	2 113	-	2 109	-	445	-
2002	445	-	1 975	-	1 995	-	425	-
2003	425	-	1 883	-	1 863	-	445	-
<b>2004</b>	<b>445</b>	<b>-</b>	<b>2 169</b>	<b>473</b>	<b>2 169</b>	<b>473</b>	<b>445</b>	<b>-</b>
davon								
Einzelunterbringung	108	-	.	.	.	.	105	-
gemeinsame Unterbringung	337	-	.	.	.	.	340	-
Freiheitsstrafe	445	-	2 064	432	2 064	432	445	-
Jugendstrafe	-	-	53	41	53	41	-	-
Sicherungsverwahrung	-	-	-	-	-	-	-	-
sonstige Freiheitsentziehung	-	-	42	-	42	-	-	-
Untersuchungshaftvollzug	-	-	10	-	10	-	-	-
Außerdem								
vorübergehend Abwesende	12	-	.	.	.	.	12	9
Freiheitsstrafe	445	-	2 064	432	2 064	432	445	-
davon								
bis unter 6 Monate	55	-	504	63	523	63	36	-
6 Monate bis einschl. 1 Jahr	136	-	689	100	661	100	164	-
mehr als 1 Jahr	254	-	871	269	880	269	245	-
Ersatzfreiheitsstrafe	20	-	197	18	210	18	7	-
aus dem Jugendstrafvollzug ausgenommen nach § 92 JGG	40	-	125	11	132	11	33	-
Jugendstrafe	-	-	53	41	53	41	-	-
darunter Freiheitsstrafe nach § 114 JGG	-	-	-	-	-	-	-	-
Sonstige Freiheitsentziehung	-	-	42	-	42	-	-	-
darunter Abschiebungshaft	-	-	2	-	2	-	-	-
Untersuchungshaftvollzug	-	-	10	-	10	-	-	-
davon im Alter von								
14 bis unter 18 Jahren	-	-	-	-	-	-	-	-
18 bis unter 21 Jahren	-	-	-	-	-	-	-	-
21 Jahren oder älter	-	-	10	-	10	-	-	-



Noch: 2. Belegung nach Justizvollzugsanstalten und Vollzugsarten

Merkmal	Am Jahresanfang		Zugänge		Abgänge		Am Jahresende	
	ins-gesamt	darunter weiblich	ins-gesamt	darunter weiblich	ins-gesamt	darunter weiblich	ins-gesamt	darunter weiblich
<b>darunter Justizvollzugsanstalt Untermaßfeld - Abteilung für offenen Vollzug<sup>1)</sup></b>								
2003	-	-	157	-	157	-	-	-
<b>2004</b>	-	-	<b>486</b>	<b>473</b>	<b>486</b>	<b>473</b>	-	-
davon								
Einzelunterbringung	-	-	.	.	.	.	-	-
gemeinsame Unterbringung	-	-	.	.	.	.	-	-
Freiheitsstrafe	-	-	445	432	445	432	-	-
Jugendstrafe	-	-	41	41	41	41	-	-
Sicherungsverwahrung	-	-	-	-	-	-	-	-
sonstige Freiheitsentziehung	-	-	-	-	-	-	-	-
Untersuchungshaftvollzug	-	-	-	-	-	-	-	-
Außerdem								
vorübergehend Abwesende	10	-	.	.	.	.	9	9
Freiheitsstrafe	-	-	445	432	445	432	-	-
davon								
bis unter 6 Monate	-	-	63	63	63	63	-	-
6 Monate bis einschl. 1 Jahr	-	-	105	100	105	100	-	-
mehr als 1 Jahr	-	-	277	269	277	269	-	-
Ersatzfreiheitsstrafe	-	-	18	18	18	18	-	-
aus dem Jugendstrafvollzug ausgenommen nach § 92 JGG	-	-	14	11	14	11	-	-
Jugendstrafe	-	-	41	41	41	41	-	-
darunter								
Freiheitsstrafe nach § 114 JGG	-	-	-	-	-	-	-	-
Sonstige Freiheitsentziehung	-	-	-	-	-	-	-	-
darunter								
Abschiebungshaft	-	-	-	-	-	-	-	-
Untersuchungshaftvollzug	-	-	-	-	-	-	-	-
davon im Alter von								
14 bis unter 18 Jahren	-	-	-	-	-	-	-	-
18 bis unter 21 Jahren	-	-	-	-	-	-	-	-
21 Jahren oder älter	-	-	-	-	-	-	-	-

1) Die Justizvollzugsanstalt Untermaßfeld verfügt seit dem 31.7.2003 über Haftplätze im offenen Vollzug.

Noch: 2. Belegung nach Justizvollzugsanstalten und Vollzugsarten

Merkmal	Am Jahresanfang		Zugänge		Abgänge		Am Jahresende	
	ins-gesamt	darunter weiblich	ins-gesamt	darunter weiblich	ins-gesamt	darunter weiblich	ins-gesamt	darunter weiblich
<b>Jugendstrafanstalt Ichtershausen</b>								
1991	38	-	71	-	109	-	-	-
1992 <sup>1)</sup>	-	-	-	-	-	-	-	-
1993	-	-	22	-	1	-	21	-
1994	21	-	127	-	113	-	35	-
1995	35	-	402	-	391	-	46	-
1996	46	-	498	-	450	-	94	-
1997	94	-	1 089	-	963	-	220	-
1998	220	-	1 046	-	1 035	-	231	-
1999	231	-	865	-	883	-	213	-
2000	213	-	878	-	824	-	267	-
2001	267	-	720	-	807	-	180	-
2002	180	-	655	-	642	-	193	-
2003	193	-	655	-	649	-	199	-
<b>2004</b>	<b>199</b>	<b>-</b>	<b>558</b>	<b>-</b>	<b>543</b>	<b>-</b>	<b>214</b>	<b>-</b>
davon								
Einzelunterbringung	39	-	.	.	.	.	39	-
gemeinsame Unterbringung	160	-	.	.	.	.	175	-
Freiheitsstrafe	2	-	17	-	17	-	2	-
Jugendstrafe	197	-	534	-	519	-	212	-
Sicherungsverwahrung	-	-	-	-	-	-	-	-
sonstige Freiheitsentziehung	-	-	2	-	2	-	-	-
Untersuchungshaftvollzug	-	-	5	-	5	-	-	-
Außerdem								
vorübergehend Abwesende	6	-	.	.	.	.	3	-
Freiheitsstrafe	2	-	17	-	17	-	2	-
davon								
bis unter 6 Monate	-	-	4	-	4	-	-	-
6 Monate bis einschl. 1 Jahr	-	-	7	-	6	-	1	-
mehr als 1 Jahr	2	-	6	-	7	-	1	-
Ersatzfreiheitsstrafe	-	-	1	-	1	-	-	-
aus dem Jugendstrafvollzug								
ausgenommen nach § 92 JGG	2	-	2	-	4	-	-	-
Jugendstrafe	197	-	534	-	519	-	212	-
darunter								
Freiheitsstrafe nach § 114 JGG	-	-	-	-	-	-	-	-
Sonstige Freiheitsentziehung	-	-	2	-	2	-	-	-
darunter								
Abschiebungshaft	-	-	-	-	-	-	-	-
Untersuchungshaftvollzug	-	-	5	-	5	-	-	-
davon im Alter von								
14 bis unter 18 Jahren	-	-	2	-	2	-	-	-
18 bis unter 21 Jahren	-	-	1	-	1	-	-	-
21 Jahren oder älter	-	-	2	-	2	-	-	-

1) Wegen Umbaumaßnahmen wurde die Justizvollzugsanstalt Ichtershausen 1992 vorübergehend geschlossen.

Noch: 2. Belegung nach Justizvollzugsanstalten und Vollzugsarten

Merkmal	Am Jahresanfang		Zugänge		Abgänge		Am Jahresende	
	ins-gesamt	darunter weiblich	ins-gesamt	darunter weiblich	ins-gesamt	darunter weiblich	ins-gesamt	darunter weiblich
<b>darunter Jugendstrafanstalt Ichttershausen - Abteilung für offenen Vollzug<sup>1)</sup></b>								
1997	-	-	215	-	215	-	-	-
1998	-	-	266	-	266	-	-	-
1999	-	-	335	-	335	-	-	-
2000	-	-	280	-	280	-	-	-
2001	-	-	258	-	258	-	-	-
2002	-	-	244	-	244	-	-	-
2003	-	-	252	-	252	-	-	-
<b>2004</b>	-	-	<b>234</b>	-	<b>234</b>	-	-	-
davon								
Einzelunterbringung	-	-	.	.	.	.	-	-
gemeinsame Unterbringung	-	-	.	.	.	.	-	-
Freiheitsstrafe	-	-	-	-	-	-	-	-
Jugendstrafe	-	-	234	-	234	-	-	-
Sicherungsverwahrung	-	-	-	-	-	-	-	-
sonstige Freiheitsentziehung	-	-	-	-	-	-	-	-
Untersuchungshaftvollzug	-	-	-	-	-	-	-	-
Außerdem								
vorübergehend Abwesende	6	-	.	.	.	.	3	-
Freiheitsstrafe	-	-	-	-	-	-	-	-
davon								
bis unter 6 Monate	-	-	-	-	-	-	-	-
6 Monate bis einschl. 1 Jahr	-	-	-	-	-	-	-	-
mehr als 1 Jahr	-	-	-	-	-	-	-	-
Ersatzfreiheitsstrafe	-	-	-	-	-	-	-	-
aus dem Jugendstrafvollzug ausgenommen nach § 92 JGG	-	-	-	-	-	-	-	-
Jugendstrafe	-	-	234	-	234	-	-	-
darunter								
Freiheitsstrafe nach § 114 JGG	-	-	-	-	-	-	-	-
Sonstige Freiheitsentziehung	-	-	-	-	-	-	-	-
darunter								
Abschiebungshaft	-	-	-	-	-	-	-	-
Untersuchungshaftvollzug	-	-	-	-	-	-	-	-
davon im Alter von								
14 bis unter 18 Jahren	-	-	-	-	-	-	-	-
18 bis unter 21 Jahren	-	-	-	-	-	-	-	-
21 Jahren oder älter	-	-	-	-	-	-	-	-

1) Die Justizvollzugsanstalt Ichttershausen verfügt seit dem 1.1.1997 über Haftplätze im offenen Vollzug.

Noch: 2. Belegung nach Justizvollzugsanstalten und Vollzugsarten

Merkmal	Am Jahresanfang		Zugänge		Abgänge		Am Jahresende	
	ins-gesamt	darunter weiblich	ins-gesamt	darunter weiblich	ins-gesamt	darunter weiblich	ins-gesamt	darunter weiblich
<b>Justizvollzugsanstalt Gera</b>								
1991	50	-	1 377	-	1 413	-	14	-
1992	14	-	2 471	-	2 484	-	1	-
1993	1	-	3 286	-	3 279	-	8	-
1994	8	-	3 910	-	3 911	-	7	-
1995	7	-	4 071	-	4 068	-	10	-
1996	10	-	4 144	-	4 131	-	23	-
1997	23	-	4 021	-	4 027	-	17	-
1998	17	-	3 993	-	3 985	-	25	-
1999	25	-	4 239	266	4 121	266	143	-
2000	143	-	4 122	271	4 118	270	147	1
2001	147	1	3 820	242	3 789	241	178	2
2002	178	2	3 772	273	3 792	273	158	2
2003	158	2	3 744	284	3 758	286	144	-
<b>2004</b>	<b>144</b>	<b>-</b>	<b>3 650</b>	<b>320</b>	<b>3 653</b>	<b>320</b>	<b>141</b>	<b>-</b>
davon								
Einzelunterbringung	-	-	.	.	.	.	-	-
gemeinsame Unterbringung	144	-	.	.	.	.	141	-
Freiheitsstrafe	40	-	635	58	639	58	36	-
Jugendstrafe	-	-	18	2	18	2	-	-
Sicherungsverwahrung	-	-	-	-	-	-	-	-
sonstige Freiheitsentziehung	5	-	2 493	235	2 498	235	-	-
Untersuchungshaftvollzug	99	-	504	25	498	25	105	-
Außerdem								
vorübergehend Abwesende	2	-	.	.	.	.	1	-
Freiheitsstrafe	40	-	635	58	639	58	36	-
davon								
bis unter 6 Monate	31	-	448	49	454	49	25	-
6 Monate bis einschl. 1 Jahr	8	-	75	5	75	5	8	-
mehr als 1 Jahr	1	-	112	4	110	4	3	-
Ersatzfreiheitsstrafe	11	-	333	41	331	41	13	-
aus dem Jugendstrafvollzug ausgenommen nach § 92 JGG	4	-	6	-	9	-	1	-
Jugendstrafe	-	-	18	2	18	2	-	-
darunter Freiheitsstrafe nach § 114 JGG	-	-	-	-	-	-	-	-
Sonstige Freiheitsentziehung	5	-	2 493	235	2 498	235	-	-
darunter Abschiebungshaft	-	-	4	4	4	4	-	-
Untersuchungshaftvollzug	99	-	504	25	498	25	105	-
davon im Alter von								
14 bis unter 18 Jahren	-	-	1	1	1	1	-	-
18 bis unter 21 Jahren	1	-	51	6	52	6	-	-
21 Jahren oder älter	98	-	452	18	445	18	105	-

Noch: 2. Belegung nach Justizvollzugsanstalten und Vollzugsarten

Merkmal	Am Jahresanfang		Zugänge		Abgänge		Am Jahresende	
	ins- gesamt	darunter weiblich	ins- gesamt	darunter weiblich	ins- gesamt	darunter weiblich	ins- gesamt	darunter weiblich
<b>Jugenddarrestanstalt Weimar<sup>1)</sup></b>								
1999	-	-	461	-	368	-	93	-
2000	93	-	658	-	659	-	92	-
2001	92	-	576	-	576	-	92	-
2002	92	-	449	-	457	-	84	-
2003	84	-	403	-	406	-	81	-
<b>2004</b>	<b>81</b>	<b>-</b>	<b>382</b>	<b>-</b>	<b>368</b>	<b>-</b>	<b>95</b>	<b>-</b>
davon								
Einzelunterbringung	3	-	.	.	.	.	3	-
gemeinsame Unterbringung	78	-	.	.	.	.	92	-
Freiheitsstrafe	1	-	20	-	19	-	2	-
Jugendstrafe	41	-	147	-	140	-	48	-
Sicherungsverwahrung	-	-	-	-	-	-	-	-
sonstige Freiheitsentziehung	-	-	7	-	7	-	-	-
Untersuchungshaftvollzug	39	-	208	-	202	-	45	-
Außerdem								
vorübergehend Abwesende	-	-	.	.	.	.	-	-
Freiheitsstrafe	1	-	20	-	19	-	2	-
davon								
bis unter 6 Monate	-	-	2	-	2	-	-	-
6 Monate bis einschl. 1 Jahr	-	-	7	-	7	-	-	-
mehr als 1 Jahr	1	-	11	-	10	-	2	-
Ersatzfreiheitsstrafe	-	-	1	-	1	-	-	-
aus dem Jugendstrafvollzug ausgenommen nach § 92 JGG	1	-	14	-	13	-	2	-
Jugendstrafe	41	-	147	-	140	-	48	-
darunter								
Freiheitsstrafe nach § 114 JGG	-	-	-	-	-	-	-	-
Sonstige Freiheitsentziehung	-	-	7	-	7	-	-	-
darunter								
Abschiebungshaft	-	-	-	-	-	-	-	-
Untersuchungshaftvollzug	39	-	208	-	202	-	45	-
davon im Alter von								
14 bis unter 18 Jahren	18	-	77	-	84	-	11	-
18 bis unter 21 Jahren	21	-	122	-	109	-	34	-
21 Jahren oder älter	-	-	9	-	9	-	-	-

1) Inbetriebnahme der Jugenddarrestanstalt Weimar ab 31.5.1999.

### 3. Zugänge und Abgänge nach

Lfd. Nr.	Jahr Anstalt	Zugänge		darunter		
		insgesamt	darunter Strafantritt	insgesamt	darunter	
					Ende der Strafe	Zurückstellung der Strafvoll- streckung nach § 35 BtMG
1	1991	3 300	92	3 168	129	4
2	1992	5 484	59	5 277	246	-
3	1993	7 626	104	7 436	392	1
4	1994	9 675	161	9 408	473	1
5	1995	10 874	180	10 814	686	1
6	1996	11 923	374	11 724	1008	2
7	1997	12 480	522	12 368	1230	1
8	1998	13 327	557	13 145	1294	1
9	1999	14 172	529	14 049	1400	15
10	2000	14 103	644	13 967	1413	2
11	2001	13 558	575	13 613	1340	5
12	2002	14 660	653	14 559	1241	12
13	2003	15 299	656	15 250	1082	23
<b>14</b>	<b>2004</b>	<b>15 373</b>	<b>624</b>	<b>15 298</b>	<b>1105</b>	<b>9</b>
	darunter offener Vollzug					
15	1991	17	-	13	-	-
16	1992	63	-	65	3	-
17	1993	260	-	261	-	-
18	1994	286	-	280	1	-
19	1995	358	-	360	2	-
20	1996	816	-	817	3	-
21	1997	964	-	962	32	-
22	1998	1 294	3	1 294	33	-
23	1999	1 809	-	1 813	42	2
24	2000	2 147	1	2 145	52	-
25	2001	2 708	-	2 711	54	-
26	2002	3 158	1	3 143	75	-
27	2003	4 820	-	4 828	69	-
28	2004	5 139	2	5 140	102	-
29	Justizvollzugsanstalt Tonna	3 404	16	3 363	128	2
	darunter					
30	Abteilung für offenen Vollzug	2 239	-	2 243	52	-
31	Justizvollzugsanstalt Goldlauter	3 063	92	3 078	230	1
	darunter					
32	Abteilung für offenen Vollzug	1 287	-	1 287	29	-
33	Justizvollzugsanstalt Hohenleuben	2 147	104	2 124	144	1
	darunter					
34	Abteilung für offenen Vollzug	893	-	890	9	-
35	Justizvollzugsanstalt Untermaßfeld	2 169	81	2 169	217	3
	darunter					
36	Abteilung für offenen Vollzug	486	2	486	8	-
37	Jugendstrafanstalt Ichttershausen	558	66	543	39	1
	darunter					
38	Abteilung für offenen Vollzug	234	-	234	4	-
39	Justizvollzugsanstalt Gera	3 650	260	3 653	327	-
40	Jugendarrestanstalt Weimar	382	5	368	20	1

**Justizvollzugsanstalten**

Abgänge								Lfd. Nr.
wegen								
Aussetzung des Strafrestes / der Unterbringung								
nach § 57 (1) StGB	nach § 57 (2) Nr.1 StGB	nach § 57 (2) Nr.2 StGB	nach § 57 a StGB	nach §§ 88, 89 JGG	aus Sicherungs- verwahrung	im Wege der Gnade		
102	4	-	-	9	1	6		1
62	7	-	-	12	-	1		2
84	5	-	-	25	-	-		3
126	6	4	1	32	-	-		4
223	22	2	6	60	-	1		5
327	20	1	-	109	-	1		6
414	40	3	-	106	-	-		7
353	39	9	-	132	-	1		8
402	40	2	-	142	-	1		9
387	50	2	-	138	-	1		10
375	45	2	-	168	-	3		11
301	30	1	1	141	13	25		12
340	25	-	-	130	-	45		13
<b>362</b>	<b>27</b>	<b>1</b>	<b>-</b>	<b>137</b>	<b>-</b>	<b>40</b>		<b>14</b>
1	-	-	-	-	-	-		15
2	-	-	-	1	-	-		16
8	-	-	-	-	-	-		17
7	-	2	-	-	-	-		18
11	1	2	-	-	-	-		19
17	1	1	-	8	-	-		20
28	3	1	-	15	-	-		21
24	2	6	-	21	-	-		22
51	3	-	-	27	-	-		23
38	10	2	-	24	-	-		24
58	4	1	-	30	-	1		25
86	15	1	1	23	1	9		26
114	18	-	-	26	-	18		27
128	14	1	-	32	-	13		28
61	8	-	-	2	-	5		29
47	8	-	-	1	-	4		30
60	4	1	-	5	-	10		31
42	3	1	-	4	-	2		32
141	13	-	-	5	-	4		33
29	3	-	-	-	-	2		34
84	1	-	-	11	-	10		35
10	-	-	-	2	-	1		36
-	-	-	-	87	-	6		37
-	-	-	-	25	-	4		38
16	1	-	-	-	-	2		39
-	-	-	-	27	-	3		40