

# Statistischer Bericht

E I - vj 3 / 04

Strukturdaten im Bergbau  
und Verarbeitenden Gewerbe  
in Thüringen  
1.1. - 30.9.2004

---

Bestell - Nr. 05 103

Thüringer Landesamt für Statistik



Herausgeber:  
Thüringer Landesamt für Statistik  
Europaplatz 3, 99091 Erfurt  
Postfach 90 01 63, 99104 Erfurt

Telefon: 0361 37-84642/84647  
Telefax: 0361 37-84699  
Internet: <http://www.tls.thueringen.de>  
E-Mail: [auskunft@tls.thueringen.de](mailto:auskunft@tls.thueringen.de)

Auskunft erteilt:  
Referat: Produzierendes Gewerbe,  
Bautätigkeit  
Telefon: 03681 354-210

Herausgegeben im November 2004

Heft-Nr.: 353 / 04  
Preis: 3,75 EUR

© Thüringer Landesamt für Statistik, Erfurt, 2004

Für nichtgewerbliche Zwecke sind Vervielfältigung und unentgeltliche Verbreitung, auch auszugsweise, mit Quellenangabe gestattet. Die Verbreitung, auch auszugsweise, über elektronische Systeme/Datenträger bedarf der vorherigen Zustimmung.  
Alle übrigen Rechte bleiben vorbehalten.

# INHALTSVERZEICHNIS

	Seite
Vorbemerkungen	2
 <b>Grafik</b>	
Umsatz ausgewählter Wirtschaftszweige Januar bis September 2004	4
 <b>Tabellen</b>	
1. Betriebe, Beschäftigte und Umsatz vom 1.1. - 30.9.2004 nach Wirtschaftszweigen	5
2. Betriebe, Beschäftigte und Umsatz vom 1.1. - 30.9.2004 nach Kreisen und Wirtschaftszweigen	10

## Vorbemerkungen

### Ziel der Statistik

Die Monatsberichte im Bergbau und Verarbeitenden Gewerbe stellen kurzfristig Daten über die konjunkturelle Entwicklung dieses Wirtschaftskreises in tiefer wirtschaftssystematischer und regionaler Gliederung zur Verfügung. Die Ergebnisse der Statistik sind ein wichtiges Material für die Arbeiten der gesetzgebenden Körperschaften, der Bundes- und Landesregierungen, der Verbände, Kammern sowie sonstigen Institutionen und bilden eine unentbehrliche Grundlage für zahlreiche wirtschaftspolitische Entscheidungen und sind Ausgangsdaten für die Statistik der Europäischen Union.

### Rechtsgrundlage

Rechtsgrundlage für die Erhebungen im Bergbau und Verarbeitenden Gewerbe ist das Gesetz über die Statistik im Produzierenden Gewerbe (ProdGewStatG) in der Neufassung vom 21. März 2002 (BGBl. I S. 1178) in Verbindung mit dem Gesetz über die Statistik für Bundeszwecke (Bundesstatistikgesetz - BStatG) vom 22. Januar 1987 (BGBl. I S. 462, 565), zuletzt geändert durch Artikel 16 des Gesetzes vom 21. August 2002 (BGBl. I S. 3322).

### Berichtskreis

Der Berichtskreis umfasst die Betriebe des Bergbaus und Verarbeitenden Gewerbes von Unternehmen des Produzierenden Gewerbes mit im Allgemeinen 20 und mehr Beschäftigten sowie Betriebe des Bergbaus und Verarbeitenden Gewerbes mit im Allgemeinen 20 und mehr Beschäftigte von Unternehmen der übrigen Wirtschaftsbereiche einschließlich Handwerk.

Aus Gründen einer besseren Repräsentation ist bei folgenden Branchen die Erfassungsgrenze auf 10 und mehr Beschäftigten herabgesetzt worden:

1411	Gewinnung von Naturwerksteinen und Natursteinen a.n.g.
1421	Gewinnung von Kies und Sand
1520	Fischverarbeitung
1531	Verarbeitung von Kartoffeln
1532	Herstellung von Frucht- und Gemüsesäften
1533	Verarbeitung von Obst und Gemüse a.n.g.
1571	Herstellung von Futtermitteln für Nutztiere
1572	Herstellung von Futtermitteln für sonstige Tiere
1591	Herstellung von Spirituosen
1592	Alkoholbrennerei
1597	Herstellung von Malz
1598	Mineralbrunnen, Herstellung von Erfrischungsgetränken
2010	Säge-, Hobel- und Holzimprägnierwerke (Ausnahmeregelung für Sägewerke: Jahreseinschnitt von mindestens 5000 m <sup>3</sup> in Festmaß)
2663	Herstellung von Transportbeton

Grundsätzlich nicht einbezogen werden im Rahmen dieser Statistik die öffentlichen Versorgungsbetriebe sowie die Betriebe des Baugewerbes.

### Methodische Hinweise

Die in diesem Statistischen Bericht veröffentlichten Daten haben ihren Ursprung im "Monatsbericht für Betriebe im Bergbau und Verarbeitenden Gewerbe".

Bei Betrieben werden die Merkmale "Umsatz" und "Beschäftigte" nach fachlichen Betriebsteilen erhoben und sowohl für Betriebe als auch für fachliche Betriebsteile aufbereitet. Die in dieser Veröffentlichung nachgewiesenen Merkmale werden nur für den gesamten Betrieb (einschließlich der baugewerblichen und sonstigen Betriebsteile) dargestellt.

Durch Neugründungen, Umprofilierungen sowie Betriebsstilllegungen ergibt sich in der Festlegung des Berichtskreises keine Konstanz. Durch eine Jahreskorrektur werden durch die Einbeziehung von Nachmeldungen der Betriebe die endgültigen Werte für das Jahr ermittelt.

Ausgewiesene Entwicklungen sind nicht preis-, saison- und kalenderbereinigt. Die beim Auf- und Abrunden von Zahlen entstehenden Differenzen werden nicht ausgeglichen, so dass Abweichungen in den Summen zu den Einzelwerten bzw. zu anderen Berichten auftreten können.

## **Definitionen**

### **Betriebe**

Betriebe sind örtlich getrennte Niederlassungen einschließlich der zugehörigen und in der Nähe liegenden Verwaltungs-, Reparatur-, Montage- und Hilfsbetriebe.

### **Beschäftigte**

Alle Personen, die am Ende des Monats in einem arbeitsrechtlichen Verhältnis zum Betrieb stehen, tätige Inhaber und Mitinhaber sowie unbezahlt mithelfende Familienangehörige, soweit sie mindestens 1/3 der üblichen Arbeitszeit im Betrieb tätig sind, aber ohne Heimarbeiter. In den Zahlen für Arbeiter sind gewerblich Auszubildende, in den Angaben für Angestellte, kaufmännisch Auszubildende sowie tätige Inhaber, Mitinhaber und unbezahlt mithelfende Familienangehörige enthalten.

### **Umsatz**

Umsatz aus Eigenerzeugung, baugewerblicher Umsatz aus Handelsware und sonstigen nichtindustriellen Tätigkeiten (wie Erlöse aus Vermietung und Verpachtung, Provisionseinnahmen, Erlöse aus Transportleistungen für Dritte und aus dem Verkauf von eigenen landwirtschaftlichen Erzeugnissen). Als Umsatz gilt die Summe der Rechnungsendbeträge (ohne Umsatzsteuer) einschließlich etwa darin enthaltener Verbrauchssteuern sowie der Kosten für Fracht, Transportversicherung, Porto, Verpackung und Spesen, auch wenn diese gesondert in Rechnung gestellt werden.

### **Auslandsumsatz**

Direkte Lieferungen und Leistungen an Empfänger, die im Ausland ansässig sind, sowie Lieferungen an Exporteure, die die bestellten Waren ohne Be- und Verarbeitung in das Ausland ausführen. Nach der ab 1968 geltenden gesetzlichen Regelung sind Auslandsumsätze von der Umsatzsteuer (Mehrwertsteuer) befreit.

### **Systematiken**

Die Darstellung aller Ergebnisse erfolgt ab Januar 2003 in der Gliederung der "Klassifikation der Wirtschaftszweige, Ausgabe 2003", (WZ 2003) aufgebaut auf der Grundlage der Systematik der Wirtschaftszweige in der Europäischen Gemeinschaft (NACE REV 1), die mit der Verordnung (EWG) Nr. 3037/90 des Rates vom 9. Oktober 1990 (Abl. EG Nr. L 293 vom 24. Oktober 1990) eingeführt und durch die Verordnung (EWG) Nr. 761/93 der Kommission vom 24. März 1993 (Abl. EG Nr. L 83 vom 3. Mai 1993) geändert wurde.

In diesem Bericht werden die Bereiche der WZ 2003 C Bergbau und Gewinnung von Steinen und Erden und D Verarbeitendes Gewerbe mit der Bezeichnung Bergbau und Verarbeitendes Gewerbe dargestellt.

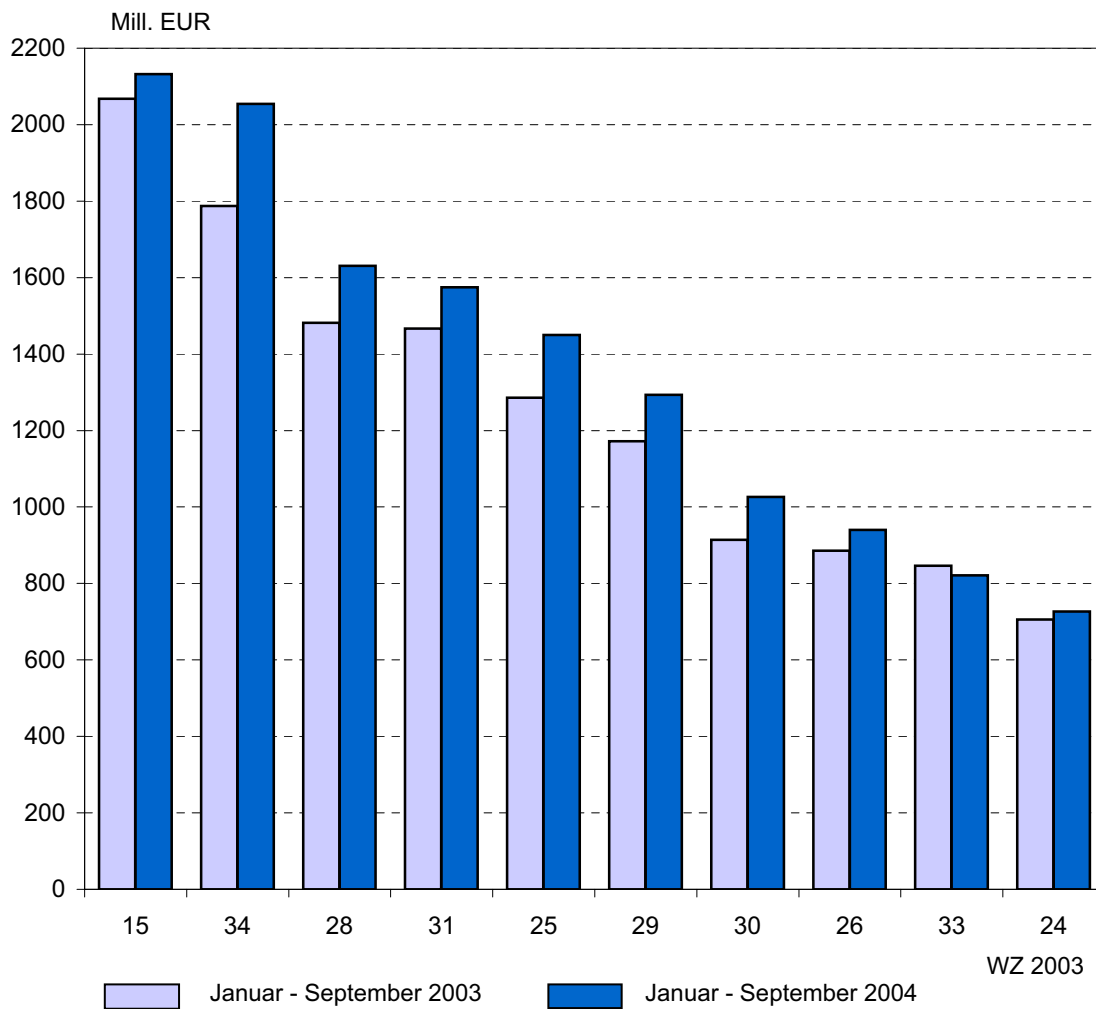
## **Zeichenerklärung**

- nichts vorhanden (genau Null)
- . Zahlenwert unbekannt oder geheim zu halten
- 0 weniger als die Hälfte von 1 in der letzten besetzten Stelle, jedoch mehr als nichts

## **Abkürzungen**

- MD Monatsdurchschnitt
- a.n.g. anderweitig nicht genannt
- H.v. Herstellung von
- u.Ä. und Ähnliche
- u.s. und sonstigen

### Umsatz ausgewählter Wirtschaftszweige Januar bis September 2003 und 2004



- |                                       |  |  |
|---------------------------------------|--|--|
| 15 Ernährungsgewerbe                  | 28 H.v. Metallerzeugnissen   | 33 Medizin-, Mess-, Steuer- und Regelungs-<br>technik, Optik |
| 24 Chemische Industrie                | 29 Maschinenbau  | 34 H.v. Kraftwagen und<br>Kraftwagenteilen                   |
| 25 H.v. Gummi- und<br>Kunststoffwaren | 30 H.v. Büromaschinen, DV-<br>Anlagen usw.                         |  |
| 26 Glasgewerbe, Keramik<br>usw.       | 31 H.v. Geräten der<br>Elektrizitätserzeugung,<br>-verteilung usw. |  |

1. Betriebe, Beschäftigte und Umsatz vom 1.1. - 30.9.2004 nach Wirtschaftszweigen

WZ-Nr.	Wirtschaftszweig	Betriebe (MD)	Beschäftigte (MD)	Umsatz	
		Anzahl	Personen	insgesamt	Ausland
				1000 EUR	
<b>10</b>	<b>Kohlenbergbau, Torfgewinnung</b>	-	-	-	-
<b>11</b>	<b>Gewinnung von Erdöl und Erdgas, Erbringung damit verbundener Dienstleistungen</b>	<b>1</b>	.	.	.
1411	Gewinnung von Naturwerksteinen und Natursteinen a.n.g.	16	216	18 534	-
1412	Gewinnung von Kalk und Gipsstein sowie Anhydrit, Dolomit und Kreide	1	.	.	.
1413	Gewinnung von Schiefer	1	.	.	.
1421	Gewinnung von Kies und Sand	32	618	53 523	-
1422	Gewinnung von Ton und Kaolin	-	-	-	-
1440	Gewinnung von Salz	-	-	-	-
1450	Gewinnung von Steinen und Erden a.n.g., sonstiger Bergbau	1	.	.	.
<b>14</b>	<b>Gewinnung von Steinen und Erden, sonstiger Bergbau</b>	<b>51</b>	.	.	.
<b>C</b>	<b>Bergbau, Gewinnung von Steinen und Erden</b>	<b>52</b>	<b>885</b>	<b>76 213</b>	.
1511	Schlachten (ohne Schlachten von Geflügel)	8	416	.	.
1512	Schlachten von Geflügel	2	.	.	.
1513	Fleischverarbeitung	61	4 235	398 187	447
1520	Fischverarbeitung	2	.	.	.
1531	Kartoffelverarbeitung	4	226	17 605	.
1532	H. v. Frucht- und Gemüsesäften	3	113	.	.
1533	Obst und Gemüseverarbeitung a.n.g.	8	305	31 522	.
1542	H. v. raffinierten Ölen und Fetten	1	.	.	.
1543	H. v. Margarine u.ä. Nahrungsfetten	1	.	.	.
1551	Milchverarbeitung	5	506	191 287	.
1561	Mahl- und Schälmaschinen	2	.	.	.
1571	H. v. Futtermitteln für Nutztiere	9	365	70 877	.
1572	H. v. Futtermitteln für sonstige Tiere	2	.	.	.
1581	H. v. Backwaren (ohne Dauerbackwaren)	80	5 678	190 908	3 770
1582	H. v. Dauerbackwaren	4	1 405	216 408	.
1584	H. v. Süßwaren (ohne Dauerbackwaren)	3	968	.	.
1585	H. v. Teigwaren	2	.	.	.
1586	Verarbeitung von Kaffee und Tee, H. v. Kaffee- Ersatz	1	.	.	.
1587	H. v. Würzmitteln und Saucen	5	596	.	.
1591	H. v. Spirituosen	4	232	148 444	.
1593	H. v. Traubenwein	-	-	-	-
1595	H. v. Wermutwein und sonstigen aromatisierten Weinen	1	.	.	.
1596	H. v. Bier	14	952	136 186	.
1597	H. v. Malz	2	.	.	.
1598	Gewinnung natürlicher Mineralwässer, H. v. Erfrischungsgetränken	3	495	71 584	-
<b>15</b>	<b>Ernährungsgewerbe</b>	<b>228</b>	<b>17 665</b>	<b>2 132 377</b>	<b>141 044</b>
<b>16</b>	<b>Tabakverarbeitung</b>	<b>3</b>	.	.	.
1711	Baumwollaufbereitung und -spinnerei	3	338	23 065	.
1712	Wollaufbereitung und Streichgarnspinnerei	1	.	.	.
1713	Wollaufbereitung und Kammgarnspinnerei	1	.	.	.
1715	Zwirnen und Texturieren von Filamentgarnen, Seidenaufbereitung und -spinnerei	-	-	-	-
1717	sonstige Spinnstoffaufbereitung und Spinnerei	1	.	.	.
1721	Baumwollweberei	1	.	.	.
1723	Kammgarnweberei	-	-	-	-
1724	Seiden- und Filamentgarnweberei	-	-	-	-
1725	Sonstige Weberei	1	.	.	.
1730	Textilveredlung	3	150	7 979	3 710
1740	H. v. konfektionierten Textilwaren (ohne Bekleidung)	5	225	9 981	.
1751	H. v. Teppichen	4	382	29 061	.
1752	H. v. Seilerwaren	2	.	.	.
1753	H. v. Vliesstoff und Erzeugnissen daraus (ohne Bekleidung)	5	189	28 075	7 440
1754	Textilgewerbe a.n.g.	5	222	9 216	.
1760	H. v. gewirktem und gestricktem Stoff	-	-	-	-
1771	H. v. Strumpfwaren	2	.	.	.
1772	H. v. Pullovern, Strickjacken u.ä. Waren	10	449	15 990	1 637
<b>17</b>	<b>Textilgewerbe</b>	<b>44</b>	<b>2 987</b>	<b>191 008</b>	<b>42 802</b>

Noch: 1. Betriebe, Beschäftigte und Umsatz vom 1.1. - 30.9.2004 nach Wirtschaftszweigen

WZ-Nr.	Wirtschaftszweig	Betriebe (MD)	Beschäftigte (MD)	Umsatz	
		Anzahl	Personen	insgesamt	Ausland
				1000 EUR	
1821	H. v. Arbeits- und Berufsbekleidung	1	.	.	.
1822	H. v. Oberbekleidung (ohne Arbeits- und Berufsbekleidung)	3	98	2 142	.
1823	H. v. Wäsche	1	.	.	.
1824	H. v. sonstiger Bekleidung und Bekleidungszubehör	3	.	.	.
<b>18</b>	<b>Bekleidungsgerbe</b>	<b>8</b>	<b>219</b>	<b>6 399</b>	.
1910	H. v. Leder und Lederfaserstoff	1	.	.	.
1920	Lederverarbeitung (ohne H. v. Lederbekleidung und Schuhen)	8	316	14 395	.
1930	H. v. Schuhen	3	135	5 894	.
<b>19</b>	<b>Ledergewerbe</b>	<b>12</b>	.	.	.
2010	Säge-, Hobel- und Holzimprägnierwerke	22	1 186	311 888	122 120
2020	H. v. Furnier-, Sperrholz-, Holzfaser- und Holzspanplatten	5	495	88 716	.
2030	H. v. Konstruktionsteilen, Fertigteilen, Ausbauelementen und Fertigteilen aus Holz	17	1 185	149 044	56 260
2040	H. v. Verpackungsmitteln, Lagerbehältern und Ladungsträgern aus Holz	6	217	13 303	.
2051	H. v. Holzwaren a.n.g. (ohne H. v. Möbeln)	4	120	7 732	.
<b>20</b>	<b>Holzgerbe (ohne Herstellung von Möbeln)</b>	<b>54</b>	<b>3 203</b>	<b>570 683</b>	<b>218 989</b>
2111	H. v. Holz- und Zellstoff	2	.	.	.
2112	H. v. Papier, Karton und Pappe	3	214	23 122	.
2121	H. v. Wellpapier und -pappe sowie von Verpackungsmitteln aus Papier, Karton und Pappe	18	1 621	199 473	23 989
2122	H. v. Haushalts-, Hygiene- und Toilettenartikeln aus Zellstoff, Papier und Pappe	2	.	.	.
2123	H. v. Schreibwaren und Bürobedarf aus Papier, Karton und Pappe	1	.	.	.
2125	H. v. sonstigen Waren aus Papier, Karton und Pappe	2	.	.	.
<b>21</b>	<b>Papiergerbe</b>	<b>28</b>	<b>2 913</b>	<b>419 718</b>	<b>98 398</b>
2211	Verlegen von Büchern	3	992	.	.
2212	Verlegen von Zeitungen	5	593	111 801	.
2213	Verlegen von Zeitschriften	5	303	32 170	.
2214	Verlegen von bespielten Tonträgern und Musikalien	-	-	.	.
2215	Sonstiges Verlagsgewerbe	1	.	.	.
2221	Drucken von Zeitungen	2	.	.	.
2222	Drucken anderer Druckerzeugnisse	26	1 390	98 855	6 086
2223	Druckweiterverarbeitung	1	.	.	.
2224	Druck- und Medienvorstufe	5	181	7 503	.
2225	Erbringung von sonstigen druckbezogenen Dienstleistungen	4	.	.	.
2231	Vervielfältigung von bespielten Tonträgern	1	.	.	.
<b>22</b>	<b>Verlagsgew., Druckgew., Vervielfältg. v. besp. Ton-, Bild- u. Datenträgern</b>	<b>53</b>	<b>4 323</b>	<b>493 590</b>	<b>44 125</b>
2411	H. v. Industriegasen	1	.	.	.
2412	H. v. Farbstoffen und Pigmenten	2	.	.	.
2413	H. v. sonstigen anorganischen Grundstoffen und Chemikalien	3	377	38 269	9 497
2414	H. v. sonstigen organischen Grundstoffen und Chemikalien	2	.	.	.
2415	H. v. Düngemitteln und Stickstoffverbindungen	3	.	.	.
2416	H. v. Kunststoff in Primärformen	3	313	.	.
2430	H. v. Anstrichmitteln, Druckfarben und Kittens	5	.	.	.
2441	H. v. pharmazeutischen Grundstoffen	1	.	.	.
2442	H. v. pharmazeutischen Spezialitäten u. sonst. pharmazeutischen Erzeugnissen	7	1 588	206 657	35 699
2451	H. v. Seifen, Wasch-, Reinigungs- und Poliermitteln	1	.	.	.
2452	H. v. Duftstoffen und Körperpflegemitteln	6	221	15 025	2 550
2461	H. v. pyrotechnischen Erzeugnissen	1	.	.	.
2462	H. v. Klebstoffen und Gelatine	1	.	.	.
2463	H. v. etherischen Ölen	1	.	.	.
2466	H. v. sonstigen chemischen Erzeugnissen a.n.g.	8	457	89 014	22 411
2470	H. v. Chemiefasern	2	.	.	.
<b>24</b>	<b>Herstellung von chemischen Erzeugnissen</b>	<b>47</b>	<b>5 252</b>	<b>727 112</b>	<b>206 716</b>



## Noch: 1. Betriebe, Beschäftigte und Umsatz vom 1.1. - 30.9.2004 nach Wirtschaftszweigen

WZ-Nr.	Wirtschaftszweig	Betriebe (MD)	Beschäftigte (MD)	Umsatz	
		Anzahl	Personen	insgesamt	Ausland
				1000 EUR	
2511	H. v. Bereifungen	-	-	-	-
2513	H. v. sonstigen Gummiwaren	25	2 346	294 110	83 112
2521	H. v. Platten, Folien, Schläuchen und Profilen aus Kunststoffen	26	1 893	249 720	72 759
2522	H. v. Verpackungsmitteln aus Kunststoffen	18	1 258	145 040	20 472
2523	H. v. Baubedarfsartikeln aus Kunststoffen	34	2 382	222 467	28 846
2524	H. v. sonstigen Kunststoffwaren	88	5 297	538 182	175 293
<b>25</b>	<b>Herstellung von Gummi- und Kunststoffwaren</b>	<b>190</b>	<b>13 176</b>	<b>1 449 519</b>	<b>380 481</b>
2611	Herstellung von Flachglas	1	.	.	.
2612	Veredlung und Bearbeitung von Flachglas	16	1 101	116 788	27 086
2613	H. v. Hohlglas	12	1 719	176 121	34 518
2614	H. v. Glasfaser und Waren daraus	8	531	59 753	33 743
2615	Herstellung, Veredlung und Verarbeitung von sonstigem Glas einschließlich technischen Glaswaren	12	918	78 141	27 269
2621	H. v. keramischen Haushaltswaren und Ziergegenständen	9	898	41 458	15 380
2623	H. v. keramischen Isolatoren und Isolierteilen	3	361	22 684	.
2624	H. v. keramischen Erzeugnissen für sonstige technische Zwecke	7	562	29 463	9 867
2640	H. v. Ziegeln und sonstiger Baukeramik	7	541	83 044	.
2651	H. v. Zement	2	.	.	.
2652	H. v. Kalk	1	.	.	.
2653	H. v. gebranntem Gips	1	.	.	.
2661	H. v. Erzeugnissen aus Beton, Zement und aus Kalksandstein für den Bau	38	1 616	120 470	.
2662	H. v. Gipserzeugnissen für den Bau	1	.	.	.
2663	H. v. Frischbeton (Transportbeton)	35	211	32 895	.
2664	H. v. Mörtel und anderem Beton (Trockenbeton)	5	374	43 671	.
2665	H. v. Faserzementwaren	-	-	-	-
2670	Be- und Verarbeitung von Naturwerksteinen und Natursteinen a.n.g.	5	263	13 208	.
2682	H. v. sonstigen Erzeugnissen aus nicht metallischen Mineralien a.n.g.	14	534	48 031	6 395
<b>26</b>	<b>Glasgewerbe, Herstellung v. Keramik, Verarbeitung von Steinen und Erden</b>	<b>176</b>	<b>10 105</b>	<b>939 862</b>	<b>179 615</b>
2710	Erzeugung von Roheisen, Stahl und Ferrolegierungen (EGKS)	2	.	.	.
2721	H. v. Rohren, Rohrform-, Rohrverschluß- und Rohrverbindungsstücken aus Gußeisen	-	-	-	-
2722	H. v. Stahlrohren, Rohrform-, Rohrverschluß- und Rohrverbindungsstücken aus Stahl	7	524	31 682	8 092
2731	H. v. Blankstahl	1	.	.	.
2732	H. v. Kaltband mit einer Breite von weniger als 600 mm	1	.	.	.
2733	H. v. Kaltprofilen	1	.	.	.
2734	H. v. gezogenem Draht	-	-	-	-
2735	Erste Bearbeitung v. Eisen u. Stahl a.n.g., H. v. Ferrolegierungen (nicht EGKS)	-	-	-	-
2743	Erzeugung und erste Bearbeitung von Blei, Zink und Zinn	1	.	.	.
2744	Erzeugung und erste Bearbeitung von Kupfer	0	.	.	.
2745	Erzeugung und erste Bearbeitung von sonstigen NE-Metallen	-	-	-	-
2751	Eisengießereien	5	807	88 763	14 095
2752	Stahlgießereien	1	.	.	.
2753	Leichtmetallgießereien	6	684	52 304	1 531
2754	Buntmetallgießereien	3	.	.	.
<b>27</b>	<b>Metallerzeugung und -bearbeitung</b>	<b>28</b>	<b>4 155</b>	<b>609 190</b>	<b>237 937</b>
2811	H. v. Metallkonstruktionen	71	3 173	229 069	14 708
2812	H. v. Ausbauelementen aus Metall	21	796	117 807	47 399
2821	H. v. Metallbehältern mit einem Fassungsvermögen von mehr als 300 l	5	191	25 095	.
2822	H. v. Heizkörpern und -kesseln für Zentralheizungen	2	.	.	.
2830	H. v. Dampfkesseln (ohne Zentralheizungskessel)	3	86	3 770	.
2840	H. v. Schmiede-, Preß-, Zieh- und Stanzteilen, gewalzten Ringen und pulvermetallurgischen Erzeugnissen	38	3 787	402 657	89 291
2851	Oberflächenveredlung und Wärmebehandlung	38	2 190	156 508	3 253
2852	Mechanik a.n.g.	54	2 738	173 885	13 205
2861	H. v. Schneidwaren und Bestecken aus unedlen Metallen	1	.	.	.
2862	H. v. Werkzeugen	40	2 511	182 711	48 807
2863	H. v. Schlössern und Beschlägen aus unedlen Metallen	9	653	45 392	.
2871	H. v. Metallbehältern mit einem Fassungsvermögen von 300 l oder weniger	2	.	.	.
2872	H. v. Verpackungen und Verschlüssen aus Eisen, Stahl und NE-Metall	2	.	.	.
2873	H. v. Drahtwaren	2	.	.	.
2874	H. v. Schrauben, Nieten, Ketten und Federn	11	1 186	109 765	30 325
2875	H. v. sonstigen Metallwaren a.n.g.	22	1 276	106 603	29 704
<b>28</b>	<b>Herstellung von Metallerzeugnissen</b>	<b>320</b>	<b>19 410</b>	<b>1 630 565</b>	<b>322 610</b>

Noch: 1. Betriebe, Beschäftigte und Umsatz vom 1.1. - 30.9.2004 nach Wirtschaftszweigen

WZ-Nr.	Wirtschaftszweig	Betriebe (MD)	Beschäftigte (MD)	Umsatz	
		Anzahl	Personen	insgesamt	Ausland
				1000 EUR	
2911	H. v. Verbrennungsmotoren und Turbinen (ohne Motoren für Luft- und Straßenfahrzeuge)	1	.	.	.
2912	H. v. Pumpen und Kompressoren	10	882	106 068	18 240
2913	H. v. Armaturen	8	613	60 140	14 234
2914	H. v. Lagern, Getrieben, Zahnrädern und Antriebselementen	7	753	63 922	26 859
2921	H. v. Öfen und Brennern	8	406	25 308	6 460
2922	H. v. Hebezeugen und Fördermitteln	32	1 597	108 673	7 726
2923	H. v. kälte- und lufttechnischen Erzeugnissen, nicht für den Haushalt	13	993	78 313	12 085
2924	H. v. sonstigen nicht wirtschaftszweigspezifischen Maschinen a.n.g.	9	454	30 881	.
2932	H. v. sonstigen land- und forstwirtschaftlichen Maschinen	6	179	11 813	.
2941	H. v. handgeführten kraftbetriebenen Werkzeugen	0	.	.	.
2942	H. v. Werkzeugmaschinen für die Metallbearbeitung	23	2 499	226 981	77 391
2943	H. v. Werkzeugmaschinen a.n.g.	10	419	22 648	1 956
2951	H. v. Maschinen für die Metallerzeugung, von Walzwerkseinrichtungen und Gießmaschinen	5	257	17 319	.
2952	H. v. Bergwerks-, Bau- und Baustoffmaschinen	6	1 019	109 345	.
2953	H. v. Maschinen für das Ernährungsgewerbe und die Tabakverarbeitung	5	216	8 590	2 338
2954	H. v. Maschinen für das Textil-, Bekleidungs- und Ledergewerbe	3	.	.	.
2955	H. v. Maschinen für das Papiergewerbe	2	.	.	.
2956	H. v. Maschinen für bestimmte Wirtschaftszweige a.n.g.	80	4 260	315 202	56 762
2960	H. v. Waffen und Munition	2	.	.	.
2971	H. v. elektrischen Haushaltgeräten	10	574	45 783	17 158
2972	H. v. nichtelektrischen Heiz-, Koch-, Heißwasser- und Heißluftgeräten a.n.g.	-	-	-	-
<b>29</b>	<b>Maschinenbau</b>	<b>240</b>	<b>15 722</b>	<b>1 292 514</b>	<b>315 031</b>
3001	H. v. Büromaschinen	2	.	.	.
3002	H. v. Datenverarbeitungsgeräten und -einrichtungen	11	.	.	.
<b>30</b>	<b>H. v. Büromaschinen, Datenverarbeitungsgeräten und -einrichtungen</b>	<b>13</b>	<b>1 151</b>	<b>1 026 229</b>	.
3110	H. v. Elektromotoren, Generatoren und Transformatoren	20	1 448	58 043	10 132
3120	H. v. Elektrizitätsverteilungs- und -schalteinrichtungen	32	3 452	348 886	76 207
3130	H. v. isolierten Elektrokabeln, -leitungen und -drähten	8	.	.	.
3140	H. v. Akkumulatoren und Batterien	1	.	.	.
3150	H. v. elektrischen Lampen und Leuchten	11	712	76 599	11 966
3161	H. v. elektrischen Ausrüstungen für Motoren und Fahrzeuge a.n.g.	15	4 442	718 108	42 514
3162	H. v. sonstigen elektrischen Ausrüstungen a.n.g.	16	1 415	250 843	43 421
<b>31</b>	<b>H. v. Geräten der Elektrizitätserzeugung, -verteilung u.ä.</b>	<b>102</b>	<b>12 281</b>	<b>1 574 914</b>	<b>191 711</b>
3210	H. v. elektronischen Bauelementen	28	2 612	267 563	121 308
3220	H. v. Geräten und Einrichtungen der Telekommunikationstechnik	10	1 020	100 255	49 939
3230	H. v. Rundfunkgeräten sowie phono- und videotecnischen Geräten	5	366	48 493	5 444
<b>32</b>	<b>Rundfunk- und Nachrichtentechnik</b>	<b>43</b>	<b>3 999</b>	<b>416 311</b>	<b>176 691</b>
3310	H. v. medizinischen Geräten und orthopädischen Erzeugnissen	52	3 027	274 002	128 831
3320	H. v. Meß-, Kontroll-, Navigations- u.ä. Instrumenten und Vorrichtungen	39	2 514	256 993	107 979
3330	H. v. industriellen Prozeßsteuerungseinrichtungen	4	220	.	.
3340	H. v. optischen und fotografischen Geräten	15	2 710	252 050	150 471
3350	H. v. Uhren	3	162	.	.
<b>33</b>	<b>Medizin-, Mess-, Steuer- und Regelungstechnik, Optik, H. v. Uhren</b>	<b>113</b>	<b>8 633</b>	<b>821 422</b>	<b>392 117</b>
3410	H. v. Kraftwagen und Kraftwagenmotoren	5	.	.	.
3420	H. v. Karosserien, Aufbauten und Anhängern	21	.	.	.
3430	H. v. Teilen und Zubehör für Kraftwagen und Kraftwagenmotoren	48	6 869	743 763	256 476
<b>34</b>	<b>Herstellung von Kraftwagen und Kraftwagenteilen</b>	<b>74</b>	<b>11 032</b>	<b>2 053 994</b>	.
3520	Bahnindustrie	5	494	22 217	.
3530	Luft- und Raumfahrzeugbau	1	.	.	.
3541	H. v. Kraffrädern	-	-	-	-
3542	H. v. Fahrrädern	4	.	.	.
<b>35</b>	<b>Sonstiger Fahrzeugbau</b>	<b>10</b>	<b>844</b>	<b>50 816</b>	.

Noch: 1. Betriebe, Beschäftigte und Umsatz vom 1.1. - 30.9.2004 nach Wirtschaftszweigen

WZ-Nr.	Wirtschaftszweig	Betriebe (MD)	Beschäftigte (MD)	Umsatz	
		Anzahl	Personen	insgesamt	Ausland
				1000 EUR	
3611	H. v. Sitzmöbeln	28	1 830	149 096	8 617
3612	H. v. Büro- und Ladenmöbeln	10	.	.	.
3613	H. v. Küchenmöbeln	2	.	.	.
3614	H. v. sonstigen Möbeln	27	1 632	133 743	6 586
3615	H. v. Matratzen	4	844	.	.
3630	H. v. Musikinstrumenten	1	.	.	.
3640	H. v. Sportgeräten	2	.	.	.
3650	H. v. Spielwaren	9	999	49 719	5 187
3662	H. v. Besen und Bürsten	5	163	18 894	.
3663	H. v. Erzeugnissen a.n.g.	13	576	32 104	5 644
<b>36</b>	<b>H. v. Möbeln, Schmuck, Musikinstr., Sportger., Spielw. u. sonst. Erzeug.</b>	<b>100</b>	<b>6 877</b>	<b>531 413</b>	<b>70 228</b>
<b>37</b>	<b>Recycling</b>	<b>11</b>	<b>299</b>	<b>31 262</b>	.
<b>D</b>	<b>Verarbeitendes Gewerbe</b>	<b>1898</b>	<b>145 038</b>	<b>17 081 158</b>	.
<b>C-D</b>	<b>Bergbau und Verarbeitendes Gewerbe insgesamt</b>	<b>1950</b>	<b>145 923</b>	<b>17 157 372</b>	<b>4 668 928</b>

2. Betriebe, Beschäftigte und Umsatz vom 1.1. - 30.9.2004 nach Kreisen und Wirtschaftszweigen

WZ Nr.	Kreisfreie Stadt Landkreis Wirtschaftszweig	Betriebe (MD)	Beschäftigte (MD)	Umsatz	
		Anzahl	Personen	insgesamt	Ausland
				1 000 EUR	
	<b>Stadt Erfurt</b>	<b>90</b>	<b>6 472</b>	<b>727 510</b>	<b>135 457</b>
14	Gewinnung von Steinen und Erden, sonstiger Bergbau	1	.	.	.
15	Ernährungsgewerbe	13	1 235	203 413	21 374
17	Textilgewerbe	1	.	.	.
19	Ledergewerbe	1	.	.	.
22	Verlagsgew., Druckgew., Vervielfältg. v. bsp. Ton-, Bild- u. Datenträgern	6	847	144 191	.
24	Herstellung von chemischen Erzeugnissen	6	242	53 197	14 367
25	H. v. Gummi- und Kunststoffwaren	4	279	20 141	.
26	Glasgewerbe, H. v. Keramik, Verarbeitung von Steinen und Erden	7	168	20 206	.
27	Metallerzeugung und -bearbeitung	1	.	.	.
28	H. v. Metallerzeugnissen	8	290	18 511	.
29	Maschinenbau	17	942	38 922	1 432
30	H. v. Büromaschinen, Datenverarbeitungsgeräten und -einrichtungen	3	66	8 412	.
31	H. v. Geräten der Elektrizitätserzeugung, -verteilung u.Ä.	7	762	35 069	5 917
32	Rundfunk- und Nachrichtentechnik	5	1 005	145 212	81 735
33	Medizin-, Mess-, Steuer- und Regelungstechnik, Optik, H. v. Uhren	4	186	9 327	.
34	H. v. Kraftwagen und Kraftwagenteilen	2	.	.	.
36	H. v. Möbeln, Schmuck, Musikinstr., Sportger., Spielw. u. sonst. Erzeug.	2	.	.	.
37	Recycling	1	.	.	.
	<b>Stadt Gera</b>	<b>44</b>	<b>2 882</b>	<b>218 155</b>	<b>80 674</b>
15	Ernährungsgewerbe	6	371	23 222	.
17	Textilgewerbe	3	200	9 269	5 425
18	Bekleidungsgewerbe	1	.	.	.
21	Papiergewerbe	1	.	.	.
22	Verlagsgew., Druckgew., Vervielfältg. v. bsp. Ton-, Bild- u. Datenträgern	1	.	.	.
24	Herstellung von chemischen Erzeugnissen	1	.	.	.
25	H. v. Gummi- und Kunststoffwaren	2	.	.	.
26	Glasgewerbe, H. v. Keramik, Verarbeitung von Steinen und Erden	3	70	4 526	.
27	Metallerzeugung und -bearbeitung	1	.	.	.
28	H. v. Metallerzeugnissen	5	228	14 054	.
29	Maschinenbau	8	717	72 611	.
32	Rundfunk- und Nachrichtentechnik	2	.	.	.
33	Medizin-, Mess-, Steuer- und Regelungstechnik, Optik, H. v. Uhren	5	296	8 658	.
34	H. v. Kraftwagen und Kraftwagenteilen	2	.	.	.
35	Sonstiger Fahrzeugbau	1	.	.	.
36	H. v. Möbeln, Schmuck, Musikinstr., Sportger., Spielw. u. sonst. Erzeug.	1	.	.	.
37	Recycling	1	.	.	.
	<b>Stadt Jena</b>	<b>64</b>	<b>6 823</b>	<b>772 443</b>	<b>354 796</b>
15	Ernährungsgewerbe	1	.	.	.
22	Verlagsgew., Druckgew., Vervielfältg. v. bsp. Ton-, Bild- u. Datenträgern	3	81	8 434	1 635
24	Herstellung von chemischen Erzeugnissen	3	870	.	.
26	Glasgewerbe, H. v. Keramik, Verarbeitung von Steinen und Erden	4	691	.	.
27	Metallerzeugung und -bearbeitung	1	.	.	.
28	H. v. Metallerzeugnissen	12	502	40 965	5 965
29	Maschinenbau	7	387	36 717	.
30	H. v. Büromaschinen, Datenverarbeitungsgeräten und -einrichtungen	2	.	.	.
31	H. v. Geräten der Elektrizitätserzeugung, -verteilung u.Ä.	4	261	20 322	.
32	Rundfunk- und Nachrichtentechnik	3	163	16 646	.
33	Medizin-, Mess-, Steuer- und Regelungstechnik, Optik, H. v. Uhren	22	3 351	414 572	275 505
37	Recycling	1	.	.	.

Noch: 2. Betriebe, Beschäftigte und Umsatz vom 1.1. - 30.9.2004 nach Kreisen und Wirtschaftszweigen

WZ Nr.	Kreisfreie Stadt Landkreis Wirtschaftszweig	Betriebe (MD)	Beschäftigte (MD)	Umsatz	
		Anzahl	Personen	insgesamt	Ausland
				1 000 EUR	
<b>Stadt Suhl</b>		<b>27</b>	<b>2 262</b>	<b>209 375</b>	<b>21 287</b>
15	Ernährungsgewerbe	2	.	.	.
20	Holzgewerbe (ohne H. v. Möbeln)	1	.	.	.
22	Verlagsgew., Druckgew., Vervielfältg. v. besp. Ton-, Bild- u. Datenträgern	5	522	53 584	.
28	H. v. Metallerzeugnissen	4	127	7 151	.
29	Maschinenbau	6	325	17 244	.
31	H. v. Geräten der Elektrizitätserzeugung, -verteilung u.Ä.	2	.	.	.
33	Medizin-, Mess-, Steuer- und Regelungstechnik, Optik, H. v. Uhren	4	246	13 771	1 363
34	H. v. Kraftwagen und Kraftwagenteilen	2	.	.	.
36	H. v. Möbeln, Schmuck, Musikinstr., Sportger., Spielw. u. sonst. Erzeug.	1	.	.	.
<b>Stadt Weimar</b>		<b>27</b>	<b>2 063</b>	<b>221 096</b>	<b>30 998</b>
15	Ernährungsgewerbe	4	582	77 351	-
21	Papiergewerbe	1	.	.	.
22	Verlagsgew., Druckgew., Vervielfältg. v. besp. Ton-, Bild- u. Datenträgern	3	131	13 262	.
24	Herstellung von chemischen Erzeugnissen	1	.	.	.
26	Glasgewerbe, H. v. Keramik, Verarbeitung von Steinen und Erden	2	.	.	.
27	Metallerzeugung und -bearbeitung	1	.	.	.
28	H. v. Metallerzeugnissen	2	.	.	.
29	Maschinenbau	8	459	33 755	.
31	H. v. Geräten der Elektrizitätserzeugung, -verteilung u.Ä.	1	.	.	.
32	Rundfunk- und Nachrichtentechnik	1	.	.	.
33	Medizin-, Mess-, Steuer- und Regelungstechnik, Optik, H. v. Uhren	2	.	.	.
36	H. v. Möbeln, Schmuck, Musikinstr., Sportger., Spielw. u. sonst. Erzeug.	1	.	.	.
<b>Stadt Eisenach</b>		<b>21</b>	<b>6 373</b>	<b>1 625 691</b>	.
15	Ernährungsgewerbe	2	.	.	.
22	Verlagsgew., Druckgew., Vervielfältg. v. besp. Ton-, Bild- u. Datenträgern	1	.	.	.
25	H. v. Gummi- und Kunststoffwaren	1	.	.	.
26	Glasgewerbe, H. v. Keramik, Verarbeitung von Steinen und Erden	1	.	.	.
28	H. v. Metallerzeugnissen	3	540	.	.
31	H. v. Geräten der Elektrizitätserzeugung, -verteilung u.Ä.	2	.	.	.
32	Rundfunk- und Nachrichtentechnik	1	.	.	.
33	Medizin-, Mess-, Steuer- und Regelungstechnik, Optik, H. v. Uhren	2	.	.	.
34	H. v. Kraftwagen und Kraftwagenteilen	5	3 003	.	.
36	H. v. Möbeln, Schmuck, Musikinstr., Sportger., Spielw. u. sonst. Erzeug.	2	.	.	.
<b>Eichsfeld</b>		<b>108</b>	<b>7 130</b>	<b>657 433</b>	<b>113 208</b>
14	Gewinnung von Steinen und Erden, sonstiger Bergbau	1	.	.	.
15	Ernährungsgewerbe	14	636	27 763	-
16	Tabakverarbeitung	1	.	.	.
17	Textilgewerbe	8	646	43 292	11 618
18	Bekleidungsgewerbe	2	.	.	.
20	Holzgewerbe (ohne H. v. Möbeln)	7	304	25 013	.
21	Papiergewerbe	3	290	52 091	7 647
22	Verlagsgew., Druckgew., Vervielfältg. v. besp. Ton-, Bild- u. Datenträgern	2	.	.	.
24	Herstellung von chemischen Erzeugnissen	2	.	.	.
25	H. v. Gummi- und Kunststoffwaren	11	797	44 746	8 586
26	Glasgewerbe, H. v. Keramik, Verarbeitung von Steinen und Erden	9	360	53 283	.
27	Metallerzeugung und -bearbeitung	3	170	6 127	.
28	H. v. Metallerzeugnissen	20	1 852	183 622	34 915
29	Maschinenbau	10	615	36 059	4 457
31	H. v. Geräten der Elektrizitätserzeugung, -verteilung u.Ä.	3	138	6 221	.
33	Medizin-, Mess-, Steuer- und Regelungstechnik, Optik, H. v. Uhren	2	.	.	.
34	H. v. Kraftwagen und Kraftwagenteilen	4	400	54 346	.
36	H. v. Möbeln, Schmuck, Musikinstr., Sportger., Spielw. u. sonst. Erzeug.	7	447	21 523	.

Noch: 2. Betriebe, Beschäftigte und Umsatz vom 1.1. - 30.9.2004 nach Kreisen und Wirtschaftszweigen

WZ Nr.	Kreisfreie Stadt Landkreis Wirtschaftszweig	Betriebe (MD)	Beschäftigte (MD)	Umsatz	
		Anzahl	Personen	insgesamt	Ausland
				1 000 EUR	
<b>Nordhausen</b>		<b>64</b>	<b>4 306</b>	<b>442 045</b>	<b>50 527</b>
14	Gewinnung von Steinen und Erden, sonstiger Bergbau	4	102	.	.
15	Ernährungsgewerbe	6	361	.	.
18	Bekleidungsgewerbe	0	.	.	.
20	Holzgewerbe (ohne H. v. Möbeln)	2	.	.	.
21	Papiergewerbe	2	.	.	.
24	Herstellung von chemischen Erzeugnissen	1	.	.	.
25	H. v. Gummi- und Kunststoffwaren	4	120	9 115	1 878
26	Glasgewerbe, H. v. Keramik, Verarbeitung von Steinen und Erden	8	500	47 782	.
27	Metallerzeugung und -bearbeitung	1	.	.	.
28	H. v. Metallerzeugnissen	8	413	39 904	1 361
29	Maschinenbau	11	1 227	105 011	16 370
31	H. v. Geräten der Elektrizitätserzeugung, -verteilung u.Ä.	4	294	12 767	.
32	Rundfunk- und Nachrichtentechnik	1	.	.	.
33	Medizin-, Mess-, Steuer- und Regelungstechnik, Optik, H. v. Uhren	2	.	.	.
34	H. v. Kraftwagen und Kraftwagenteilen	2	.	.	.
35	Sonstiger Fahrzeugbau	2	.	.	.
36	H. v. Möbeln, Schmuck, Musikinstr., Sportger., Spielw. u. sonst. Erzeug.	4	113	3 286	.
37	Recycling	1	.	.	.
<b>Wartburgkreis</b>		<b>154</b>	<b>12 797</b>	<b>1 379 822</b>	<b>289 987</b>
14	Gewinnung von Steinen und Erden, sonstiger Bergbau	4	52	2 713	.
15	Ernährungsgewerbe	9	386	17 106	.
16	Tabakverarbeitung	2	.	.	.
17	Textilgewerbe	1	.	.	.
20	Holzgewerbe (ohne H. v. Möbeln)	4	292	46 264	.
21	Papiergewerbe	2	.	.	.
22	Verlagsgew., Druckgew., Vervielfältg. v. bsp. Ton-, Bild- u. Datenträgern	1	.	.	.
24	Herstellung von chemischen Erzeugnissen	3	.	125 100	.
25	H. v. Gummi- und Kunststoffwaren	14	773	61 217	17 529
26	Glasgewerbe, H. v. Keramik, Verarbeitung von Steinen und Erden	5	112	10 302	.
27	Metallerzeugung und -bearbeitung	4	420	54 191	.
28	H. v. Metallerzeugnissen	41	2 954	279 400	37 497
29	Maschinenbau	20	1 708	200 823	60 101
30	H. v. Büromaschinen, Datenverarbeitungsgeräten und -einrichtungen	1	.	.	.
31	H. v. Geräten der Elektrizitätserzeugung, -verteilung u.Ä.	14	1 385	186 067	12 847
32	Rundfunk- und Nachrichtentechnik	9	637	61 244	10 547
33	Medizin-, Mess-, Steuer- und Regelungstechnik, Optik, H. v. Uhren	5	346	23 060	2 880
34	H. v. Kraftwagen und Kraftwagenteilen	9	1 607	193 105	50 232
35	Sonstiger Fahrzeugbau	1	.	.	.
36	H. v. Möbeln, Schmuck, Musikinstr., Sportger., Spielw. u. sonst. Erzeug.	5	208	21 508	5 526
<b>Unstrut-Hainich-Kreis</b>		<b>87</b>	<b>5 361</b>	<b>520 244</b>	<b>95 535</b>
14	Gewinnung von Steinen und Erden, sonstiger Bergbau	1	.	.	.
15	Ernährungsgewerbe	12	537	84 576	13 129
17	Textilgewerbe	10	539	34 947	8 967
18	Bekleidungsgewerbe	1	.	.	.
19	Ledergewerbe	1	.	.	.
20	Holzgewerbe (ohne H. v. Möbeln)	2	.	.	.
21	Papiergewerbe	1	.	.	.
22	Verlagsgew., Druckgew., Vervielfältg. v. bsp. Ton-, Bild- u. Datenträgern	2	.	.	.
24	Herstellung von chemischen Erzeugnissen	2	.	.	.
25	H. v. Gummi- und Kunststoffwaren	6	322	19 586	873
26	Glasgewerbe, H. v. Keramik, Verarbeitung von Steinen und Erden	9	598	77 780	.
27	Metallerzeugung und -bearbeitung	2	.	.	.

Noch: 2. Betriebe, Beschäftigte und Umsatz vom 1.1. - 30.9.2004 nach Kreisen und Wirtschaftszweigen

WZ Nr.	Kreisfreie Stadt Landkreis Wirtschaftszweig	Betriebe (MD)	Beschäftigte (MD)	Umsatz	
		Anzahl	Personen	insgesamt	Ausland
				1 000 EUR	
28	H. v. Metallerzeugnissen	9	471	32 294	3 394
29	Maschinenbau	9	332	23 434	944
30	H. v. Büromaschinen, Datenverarbeitungsgeräten und -einrichtungen	1	.	.	.
31	H. v. Geräten der Elektrizitätserzeugung, -verteilung u.Ä.	3	60	.	.
32	Rundfunk- und Nachrichtentechnik	1	.	.	.
33	Medizin-, Mess-, Steuer- und Regelungstechnik, Optik, H. v. Uhren	5	525	88 269	.
34	H. v. Kraftwagen und Kraftwagenteilen	5	762	68 559	15 935
35	Sonstiger Fahrzeugbau	1	.	.	.
36	H. v. Möbeln, Schmuck, Musikinstr., Sportger., Spielw. u. sonst. Erzeug.	4	496	31 929	.
	<b>Kyffhäuserkreis</b>	<b>49</b>	<b>3 528</b>	<b>307 747</b>	<b>101 153</b>
14	Gewinnung von Steinen und Erden, sonstiger Bergbau	1	.	.	.
15	Ernährungsgewerbe	11	468	24 157	528
20	Holzgewerbe (ohne H. v. Möbeln)	1	.	.	.
22	Verlagsgew., Druckgew., Vervielfältg. v. bsp. Ton-, Bild- u. Datenträgern	1	.	.	.
24	Herstellung von chemischen Erzeugnissen	2	.	.	.
25	H. v. Gummi- und Kunststoffwaren	4	357	43 974	.
26	Glasgewerbe, H. v. Keramik, Verarbeitung von Steinen und Erden	2	.	.	.
28	H. v. Metallerzeugnissen	7	391	31 001	.
29	Maschinenbau	7	614	55 634	.
31	H. v. Geräten der Elektrizitätserzeugung, -verteilung u.Ä.	5	1 045	.	.
33	Medizin-, Mess-, Steuer- und Regelungstechnik, Optik, H. v. Uhren	2	.	.	.
34	H. v. Kraftwagen und Kraftwagenteilen	4	161	13 376	.
36	H. v. Möbeln, Schmuck, Musikinstr., Sportger., Spielw. u. sonst. Erzeug.	3	132	5 873	.
	<b>Schmalkalden-Meiningen</b>	<b>170</b>	<b>10 970</b>	<b>1 006 140</b>	<b>144 436</b>
14	Gewinnung von Steinen und Erden, sonstiger Bergbau	4	40	4 520	-
15	Ernährungsgewerbe	19	1 641	151 810	5 870
17	Textilgewerbe	1	.	.	.
19	Ledergewerbe	3	97	3 598	.
21	Papiergewerbe	4	337	57 696	.
22	Verlagsgew., Druckgew., Vervielfältg. v. bsp. Ton-, Bild- u. Datenträgern	1	.	.	.
24	Herstellung von chemischen Erzeugnissen	1	.	.	.
25	H. v. Gummi- und Kunststoffwaren	18	886	87 957	7 397
26	Glasgewerbe, H. v. Keramik, Verarbeitung von Steinen und Erden	10	214	22 673	.
27	Metallerzeugung und -bearbeitung	1	.	.	.
28	H. v. Metallerzeugnissen	58	3 204	209 865	44 808
29	Maschinenbau	24	1 615	114 157	11 319
31	H. v. Geräten der Elektrizitätserzeugung, -verteilung u.Ä.	7	1 104	.	.
32	Rundfunk- und Nachrichtentechnik	3	.	.	.
33	Medizin-, Mess-, Steuer- und Regelungstechnik, Optik, H. v. Uhren	5	372	16 114	5 394
34	H. v. Kraftwagen und Kraftwagenteilen	3	403	.	.
35	Sonstiger Fahrzeugbau	1	.	.	.
36	H. v. Möbeln, Schmuck, Musikinstr., Sportger., Spielw. u. sonst. Erzeug.	7	298	28 575	.
37	Recycling	1	.	.	.

Noch: 2. Betriebe, Beschäftigte und Umsatz vom 1.1. - 30.9.2004 nach Kreisen und Wirtschaftszweigen

WZ Nr.	Kreisfreie Stadt Landkreis Wirtschaftszweig	Betriebe (MD)	Beschäftigte (MD)	Umsatz	
		Anzahl	Personen	insgesamt	Ausland
				1 000 EUR	
	<b>Gotha</b>	<b>149</b>	<b>11 384</b>	<b>1 361 021</b>	<b>389 198</b>
11	Gewinnung von Erdöl und Erdgas, Erbringung damit verbundener Dienstleistungen	1	.	.	.
14	Gewinnung von Steinen und Erden, sonstiger Bergbau	7	96	7 486	-
15	Ernährungsgewerbe	21	1 965	281 302	4 528
17	Textilgewerbe	1	.	.	.
20	Holzgewerbe (ohne H. v. Möbeln)	6	556	90 348	.
22	Verlagsgew., Druckgew., Vervielfältg. v. bsp. Ton-, Bild- u. Datenträgern	5	475	57 779	.
24	Herstellung von chemischen Erzeugnissen	2	.	.	.
25	H. v. Gummi- und Kunststoffwaren	35	2 912	402 614	140 278
26	Glasgewerbe, H. v. Keramik, Verarbeitung von Steinen und Erden	9	327	31 282	.
27	Metallerzeugung und -bearbeitung	1	.	.	.
28	H. v. Metallerzeugnissen	21	1 440	92 018	18 311
29	Maschinenbau	15	984	85 561	43 879
31	H. v. Geräten der Elektrizitätserzeugung, -verteilung u.Ä.	1	.	.	.
33	Medizin-, Mess-, Steuer- und Regelungstechnik, Optik, H. v. Uhren	4	152	.	.
34	H. v. Kraftwagen und Kraftwagenteilen	10	1 400	225 852	95 211
35	Sonstiger Fahrzeugbau	1	.	.	.
36	H. v. Möbeln, Schmuck, Musikinstr., Sportger., Spielw. u. sonst. Erzeug.	8	554	32 882	729
	<b>Sömmerda</b>	<b>57</b>	<b>4 405</b>	<b>1 348 813</b>	.
14	Gewinnung von Steinen und Erden, sonstiger Bergbau	2	.	.	.
15	Ernährungsgewerbe	12	514	15 670	-
20	Holzgewerbe (ohne H. v. Möbeln)	1	.	.	.
21	Papiergewerbe	1	.	.	.
25	H. v. Gummi- und Kunststoffwaren	5	342	25 734	.
26	Glasgewerbe, H. v. Keramik, Verarbeitung von Steinen und Erden	7	180	14 106	-
27	Metallerzeugung und -bearbeitung	1	.	.	.
28	H. v. Metallerzeugnissen	11	1 160	121 787	38 734
29	Maschinenbau	3	135	10 453	.
30	H. v. Büromaschinen, Datenverarbeitungsgeräten und -einrichtungen	5	701	.	.
31	H. v. Geräten der Elektrizitätserzeugung, -verteilung u.Ä.	4	493	.	.
33	Medizin-, Mess-, Steuer- und Regelungstechnik, Optik, H. v. Uhren	2	.	.	.
34	H. v. Kraftwagen und Kraftwagenteilen	1	.	.	.
36	H. v. Möbeln, Schmuck, Musikinstr., Sportger., Spielw. u. sonst. Erzeug.	2	.	.	.
	<b>Hildburghausen</b>	<b>81</b>	<b>5 356</b>	<b>577 126</b>	<b>93 121</b>
14	Gewinnung von Steinen und Erden, sonstiger Bergbau	1	.	.	.
15	Ernährungsgewerbe	9	742	.	.
18	Bekleidungs- und Lederwaren	1	.	.	.
20	Holzgewerbe (ohne H. v. Möbeln)	1	.	.	.
22	Verlagsgew., Druckgew., Vervielfältg. v. bsp. Ton-, Bild- u. Datenträgern	2	.	.	.
24	Herstellung von chemischen Erzeugnissen	2	.	.	.
25	H. v. Gummi- und Kunststoffwaren	9	614	61 580	11 963
26	Glasgewerbe, H. v. Keramik, Verarbeitung von Steinen und Erden	11	726	57 131	17 817
27	Metallerzeugung und -bearbeitung	1	.	.	.
28	H. v. Metallerzeugnissen	15	1 090	74 607	12 200
29	Maschinenbau	8	723	.	.
31	H. v. Geräten der Elektrizitätserzeugung, -verteilung u.Ä.	6	307	25 847	6 841
32	Rundfunk- und Nachrichtentechnik	1	.	.	.
33	Medizin-, Mess-, Steuer- und Regelungstechnik, Optik, H. v. Uhren	4	189	8 351	3 485
34	H. v. Kraftwagen und Kraftwagenteilen	3	118	.	.
35	Sonstiger Fahrzeugbau	1	.	.	.
36	H. v. Möbeln, Schmuck, Musikinstr., Sportger., Spielw. u. sonst. Erzeug.	5	273	20 286	2 926
37	Recycling	1	.	.	.



Noch: 2. Betriebe, Beschäftigte und Umsatz vom 1.1. - 30.9.2004 nach Kreisen und Wirtschaftszweigen

WZ Nr.	Kreisfreie Stadt Landkreis Wirtschaftszweig	Betriebe (MD)	Beschäftigte (MD)	Umsatz	
		Anzahl	Personen	insgesamt	Ausland
				1 000 EUR	
<b>Ilm-Kreis</b>		<b>121</b>	<b>7 849</b>	<b>816 578</b>	<b>201 240</b>
14	Gewinnung von Steinen und Erden, sonstiger Bergbau	6	51	4 386	-
15	Ernährungsgewerbe	8	1 223	58 139	-
20	Holzgewerbe (ohne H. v. Möbeln)	3	380	.	.
21	Papiergewerbe	2	.	.	.
22	Verlagsgew., Druckgew., Vervielfältg. v. bsp. Ton-, Bild- u. Datenträgern	3	62	4 346	-
24	Herstellung von chemischen Erzeugnissen	3	209	48 611	.
25	H. v. Gummi- und Kunststoffwaren	9	246	.	.
26	Glasgewerbe, H. v. Keramik, Verarbeitung von Steinen und Erden	14	986	83 937	23 187
27	Metallerzeugung und -bearbeitung	1	.	.	.
28	H. v. Metallerzeugnissen	20	904	113 861	49 435
29	Maschinenbau	14	793	61 555	7 252
31	H. v. Geräten der Elektrizitätserzeugung, -verteilung u.Ä.	9	882	.	.
32	Rundfunk- und Nachrichtentechnik	3	184	18 787	.
33	Medizin-, Mess-, Steuer- und Regelungstechnik, Optik, H. v. Uhren	12	519	25 319	7 141
34	H. v. Kraftwagen und Kraftwagenteilen	5	730	67 573	17 543
36	H. v. Möbeln, Schmuck, Musikinstr., Sportger., Spielw. u. sonst. Erzeug.	8	313	36 523	.
37	Recycling	1	.	.	.
<b>Weimarer Land</b>		<b>67</b>	<b>4 385</b>	<b>459 904</b>	<b>87 929</b>
14	Gewinnung von Steinen und Erden, sonstiger Bergbau	2	.	.	.
15	Ernährungsgewerbe	13	1 162	179 744	29 849
17	Textilgewerbe	5	158	4 175	.
19	Ledergewerbe	1	.	.	.
20	Holzgewerbe (ohne H. v. Möbeln)	1	.	.	.
22	Verlagsgew., Druckgew., Vervielfältg. v. bsp. Ton-, Bild- u. Datenträgern	1	.	.	.
24	Herstellung von chemischen Erzeugnissen	5	385	42 604	5 130
25	H. v. Gummi- und Kunststoffwaren	4	239	26 163	10 758
26	Glasgewerbe, H. v. Keramik, Verarbeitung von Steinen und Erden	6	343	20 364	3 054
27	Metallerzeugung und -bearbeitung	1	.	.	.
28	H. v. Metallerzeugnissen	11	430	38 897	10 267
29	Maschinenbau	11	575	31 330	3 562
31	H. v. Geräten der Elektrizitätserzeugung, -verteilung u.Ä.	1	.	.	.
33	Medizin-, Mess-, Steuer- und Regelungstechnik, Optik, H. v. Uhren	3	134	15 359	.
34	H. v. Kraftwagen und Kraftwagenteilen	1	.	.	.
36	H. v. Möbeln, Schmuck, Musikinstr., Sportger., Spielw. u. sonst. Erzeug.	1	.	.	.
<b>Sonneberg</b>		<b>89</b>	<b>6 063</b>	<b>495 767</b>	<b>127 854</b>
14	Gewinnung von Steinen und Erden, sonstiger Bergbau	1	.	.	.
15	Ernährungsgewerbe	1	.	.	.
17	Textilgewerbe	1	.	.	.
20	Holzgewerbe (ohne H. v. Möbeln)	2	.	.	.
21	Papiergewerbe	2	.	.	.
22	Verlagsgew., Druckgew., Vervielfältg. v. bsp. Ton-, Bild- u. Datenträgern	3	109	5 450	.
24	Herstellung von chemischen Erzeugnissen	1	.	.	.
25	H. v. Gummi- und Kunststoffwaren	15	1 324	144 663	32 511
26	Glasgewerbe, H. v. Keramik, Verarbeitung von Steinen und Erden	16	1 278	106 804	40 293
27	Metallerzeugung und -bearbeitung	2	.	.	.
28	H. v. Metallerzeugnissen	6	244	24 639	.
29	Maschinenbau	15	762	59 786	24 509
31	H. v. Geräten der Elektrizitätserzeugung, -verteilung u.Ä.	3	419	.	.
32	Rundfunk- und Nachrichtentechnik	2	.	.	.
33	Medizin-, Mess-, Steuer- und Regelungstechnik, Optik, H. v. Uhren	4	177	9 875	.
34	H. v. Kraftwagen und Kraftwagenteilen	1	.	.	.
36	H. v. Möbeln, Schmuck, Musikinstr., Sportger., Spielw. u. sonst. Erzeug.	13	979	31 346	2 851
37	Recycling	1	.	.	.

Noch: 2. Betriebe, Beschäftigte und Umsatz vom 1.1. - 30.9.2004 nach Kreisen und Wirtschaftszweigen

WZ Nr.	Kreisfreie Stadt Landkreis Wirtschaftszweig	Betriebe (MD)	Beschäftigte (MD)	Umsatz	
		Anzahl	Personen	insgesamt	Ausland
				1 000 EUR	
	<b>Saalfeld-Rudolstadt</b>	<b>105</b>	<b>8 506</b>	<b>1 063 305</b>	<b>297 724</b>
14	Gewinnung von Steinen und Erden, sonstiger Bergbau	3	56	6 125	-
15	Ernährungsgewerbe	17	1 526	169 841	8
17	Textilgewerbe	3	132	12 215	2 174
19	Ledergewerbe	1	.	.	.
20	Holzgewerbe (ohne H. v. Möbeln)	3	94	8 219	.
22	Verlagsgew., Druckgew., Vervielfältg. v. bsp. Ton-, Bild- u. Datenträgern	3	65	2 942	.
24	Herstellung von chemischen Erzeugnissen	5	454	72 530	.
25	H. v. Gummi- und Kunststoffwaren	8	584	88 769	.
26	Glasgewerbe, H. v. Keramik, Verarbeitung von Steinen und Erden	13	914	78 986	5 189
27	Metallerzeugung und -bearbeitung	1	.	.	.
28	H. v. Metallerzeugnissen	13	877	57 363	8 743
29	Maschinenbau	9	675	70 610	8 582
31	H. v. Geräten der Elektrizitätserzeugung, -verteilung u.Ä.	6	560	52 755	.
32	Rundfunk- und Nachrichtentechnik	1	.	.	.
33	Medizin-, Mess-, Steuer- und Regelungstechnik, Optik, H. v. Uhren	10	1 057	105 654	44 945
34	H. v. Kraftwagen und Kraftwagenteilen	2	.	.	.
36	H. v. Möbeln, Schmuck, Musikinstr., Sportger., Spielw. u. sonst. Erzeug.	7	439	23 556	.
	<b>Saale-Holzland-Kreis</b>	<b>96</b>	<b>5 770</b>	<b>531 643</b>	<b>96 847</b>
15	Ernährungsgewerbe	11	1 136	113 948	19 278
17	Textilgewerbe	1	.	.	.
20	Holzgewerbe (ohne H. v. Möbeln)	5	143	16 056	392
21	Papiergewerbe	1	.	.	.
22	Verlagsgew., Druckgew., Vervielfältg. v. bsp. Ton-, Bild- u. Datenträgern	3	88	4 362	.
24	Herstellung von chemischen Erzeugnissen	2	.	.	.
25	H. v. Gummi- und Kunststoffwaren	10	508	56 522	16 276
26	Glasgewerbe, H. v. Keramik, Verarbeitung von Steinen und Erden	17	951	85 017	13 908
27	Metallerzeugung und -bearbeitung	1	.	.	.
28	H. v. Metallerzeugnissen	10	409	33 054	5 634
29	Maschinenbau	12	549	39 431	4 984
31	H. v. Geräten der Elektrizitätserzeugung, -verteilung u.Ä.	6	429	41 585	10 900
32	Rundfunk- und Nachrichtentechnik	7	355	26 894	4 127
33	Medizin-, Mess-, Steuer- und Regelungstechnik, Optik, H. v. Uhren	5	273	27 995	10 606
36	H. v. Möbeln, Schmuck, Musikinstr., Sportger., Spielw. u. sonst. Erzeug.	4	434	40 025	.
37	Recycling	1	.	.	.
	<b>Saale-Orla-Kreis</b>	<b>103</b>	<b>9 509</b>	<b>1 161 775</b>	<b>383 228</b>
14	Gewinnung von Steinen und Erden, sonstiger Bergbau	5	73	8 376	-
15	Ernährungsgewerbe	10	804	42 684	5 879
17	Textilgewerbe	2	.	.	.
18	Bekleidungsgewerbe	1	.	.	.
19	Ledergewerbe	1	.	.	.
20	Holzgewerbe (ohne H. v. Möbeln)	11	1 033	313 710	140 633
21	Papiergewerbe	5	.	.	.
22	Verlagsgew., Druckgew., Vervielfältg. v. bsp. Ton-, Bild- u. Datenträgern	3	999	.	.
25	H. v. Gummi- und Kunststoffwaren	13	1 520	171 263	42 938
26	Glasgewerbe, H. v. Keramik, Verarbeitung von Steinen und Erden	9	856	82 508	16 666
27	Metallerzeugung und -bearbeitung	1	.	.	.
28	H. v. Metallerzeugnissen	12	726	57 802	8 912
29	Maschinenbau	9	426	27 612	.
31	H. v. Geräten der Elektrizitätserzeugung, -verteilung u.Ä.	7	1 042	82 525	15 691
32	Rundfunk- und Nachrichtentechnik	3	197	15 125	.
33	Medizin-, Mess-, Steuer- und Regelungstechnik, Optik, H. v. Uhren	1	.	.	.
34	H. v. Kraftwagen und Kraftwagenteilen	4	531	85 244	59 623
36	H. v. Möbeln, Schmuck, Musikinstr., Sportger., Spielw. u. sonst. Erzeug.	5	257	21 757	.
37	Recycling	1	.	.	.

Noch: 2. Betriebe, Beschäftigte und Umsatz vom 1.1. - 30.9.2004 nach Kreisen und Wirtschaftszweigen

WZ Nr.	Kreisfreie Stadt Landkreis Wirtschaftszweig	Betriebe (MD)	Beschäftigte (MD)	Umsatz	
		Anzahl	Personen	insgesamt	Ausland
				1 000 EUR	
	<b>Greiz</b>	<b>101</b>	<b>6 193</b>	<b>597 419</b>	<b>117 569</b>
14	Gewinnung von Steinen und Erden, sonstiger Bergbau	3	79	.	.
15	Ernährungsgewerbe	17	646	79 700	416
17	Textilgewerbe	6	668	43 731	.
18	Bekleidungsgewerbe	2	.	.	.
19	Ledergewerbe	3	148	12 918	.
20	Holzgewerbe (ohne H. v. Möbeln)	4	146	11 589	-
21	Papiergewerbe	1	.	.	.
22	Verlagsgew., Druckgew., Vervielfältg. v. besp. Ton-, Bild- u. Datenträgern	1	.	.	.
24	Herstellung von chemischen Erzeugnissen	5	505	104 404	.
25	H. v. Gummi- und Kunststoffwaren	12	603	80 410	23 843
26	Glasgewerbe, H. v. Keramik, Verarbeitung von Steinen und Erden	6	427	29 909	.
28	H. v. Metallerzeugnissen	11	375	18 218	113
29	Maschinenbau	8	499	23 770	1 283
31	H. v. Geräten der Elektrizitätserzeugung, -verteilung u.Ä.	5	359	27 367	3 891
32	Rundfunk- und Nachrichtentechnik	1	.	.	.
33	Medizin-, Mess-, Steuer- und Regelungstechnik, Optik, H. v. Uhren	6	153	8 357	2 255
34	H. v. Kraftwagen und Kraftwagenteilen	5	492	38 029	.
36	H. v. Möbeln, Schmuck, Musikinstr., Sportger., Spielw. u. sonst. Erzeug.	4	.	.	.
37	Recycling	1	.	.	.
	<b>Altenburger Land</b>	<b>78</b>	<b>5 537</b>	<b>656 320</b>	<b>60 275</b>
14	Gewinnung von Steinen und Erden, sonstiger Bergbau	5	100	9 583	-
15	Ernährungsgewerbe	10	876	227 888	21 137
17	Textilgewerbe	1	.	.	.
19	Ledergewerbe	1	.	.	.
20	Holzgewerbe (ohne H. v. Möbeln)	1	.	.	.
21	Papiergewerbe	2	.	.	.
22	Verlagsgew., Druckgew., Vervielfältg. v. besp. Ton-, Bild- u. Datenträgern	3	284	39 597	49
25	H. v. Gummi- und Kunststoffwaren	7	595	40 785	.
26	Glasgewerbe, H. v. Keramik, Verarbeitung von Steinen und Erden	8	238	22 191	.
27	Metallerzeugung und -bearbeitung	3	391	42 490	.
28	H. v. Metallerzeugnissen	12	721	58 502	8 892
29	Maschinenbau	9	661	50 473	.
30	H. v. Büromaschinen, Datenverarbeitungsgeräten und -einrichtungen	1	.	.	.
31	H. v. Geräten der Elektrizitätserzeugung, -verteilung u.Ä.	2	.	.	.
33	Medizin-, Mess-, Steuer- und Regelungstechnik, Optik, H. v. Uhren	2	.	.	.
34	H. v. Kraftwagen und Kraftwagenteilen	4	249	14 163	.
35	Sonstiger Fahrzeugbau	2	.	.	.
36	H. v. Möbeln, Schmuck, Musikinstr., Sportger., Spielw. u. sonst. Erzeug.	6	387	39 366	.