

Statistischer Bericht

E I - m 1 / 04

Indizes der Produktion
und der Produktivität
für das Produzierende Gewerbe
in Thüringen
Januar 2001 - Januar 2004

Bestell - Nr. 05 111



Thüringer Landesamt für Statistik

Herausgeber:
Thüringer Landesamt für Statistik
Europaplatz 3, 99091 Erfurt
Postfach 90 01 63, 99104 Erfurt

Telefon: 0361 37-84642/84647
Telefax: 0361 37-84699
Internet: <http://www.tls.thueringen.de>
E-Mail: auskunft@tls.thueringen.de

Auskunft erteilt:
Referat: Indizes, Energie,
Handwerk, Umwelt
Telefon: 03681 354-242

Herausgegeben im Juni 2004

Heft-Nr.: 167 / 04
Preis: 3,75 EUR

© Thüringer Landesamt für Statistik, Erfurt, 2004

Für nichtgewerbliche Zwecke sind Vervielfältigung und unentgeltliche Verbreitung, auch auszugsweise, mit Quellenangabe gestattet. Die Verbreitung, auch auszugsweise, über elektronische Systeme/Datenträger bedarf der vorherigen Zustimmung.
Alle übrigen Rechte bleiben vorbehalten.

Inhaltsverzeichnis

	Seite
Vorbemerkungen	2
Aktuelle Ergebnisse	3
Grafiken	
1. Index der Produktion im Produzierenden Gewerbe	4
2. Index der Produktion im Bergbau und Verarbeitenden Gewerbe	4
3. Index der Produktion im Bergbau und Verarbeitenden Gewerbe nach Hauptgruppen	5
4. Index der Produktion im Bauhauptgewerbe	7
5. Index der Arbeitsproduktivität im Bergbau und Verarbeitenden Gewerbe	8
Tabellen	
1. Index der Produktion im Produzierenden Gewerbe nach Wirtschaftsbereichen	9
2. Index der Produktion im Bergbau und Verarbeitenden Gewerbe nach Hauptgruppen	10
3. Index der Arbeitsproduktivität im Bergbau und Verarbeitenden Gewerbe nach Hauptgruppen	11
4. Index der Produktion im Produzierenden Gewerbe nach Wirtschaftszweigen	12
5. Index der Arbeitsproduktivität im Bergbau und Verarbeitenden Gewerbe nach Wirtschaftszweigen	14

Vorbemerkungen

Aus Gründen einer möglichst zeitnahen Darstellung der wirtschaftlichen Entwicklung wird bei der Berechnung von Indizes in regelmäßigen Abständen das Basisjahr aktualisiert. Die Ermittlung und Veröffentlichung der vorliegenden Indizes für das Produzierende Gewerbe erfolgt auf der Basis des Jahres 2000.

Index der Produktion für das Produzierende Gewerbe

Das Produzierende Gewerbe insgesamt setzt sich zusammen aus der Energieversorgung, dem Bergbau, dem Verarbeitenden Gewerbe und dem Baugewerbe.

Der Index der Produktion wird für die Wirtschaftszweige des Produzierenden Gewerbes (ohne Fernwärmeversorgung und Ausbaugewerbe) berechnet und soll die Entwicklung der Eigenleistung für einen Wirtschaftszweig zu Preisen des Basisjahres beschreiben.

Die Mehrzahl der Daten stammt seit Januar 1999 aus der monatlichen Produktionserhebung. In diese sind für jeden Wirtschaftszweig (WZ-4-Steller) die Betriebe mit dem größten Produktionswert einbezogen, wobei so viele Betriebe ausgewählt werden, dass für jeden Wirtschaftszweig mindestens 75 Prozent der Gesamtproduktion repräsentiert wird ¹⁾.

Als Produktion wird grundsätzlich die Menge ausgewiesen, die im Berichtsmonat fertig gestellt worden ist. In den Wert nicht mit einbezogen sind die in Rechnung gestellte Umsatzsteuer und Verbrauchssteuer sowie gesondert in Rechnung gestellte Frachtkosten.

Die Angaben für die Betriebe des Bauhauptgewerbes bzw. der Elektrizitätsversorgung werden den entsprechenden Monatsberichten entnommen.

Der Index wird für fachliche Betriebsteile berechnet, Basisjahr ist das Jahr 2000.

Die fachliche Gliederung entspricht der WZ 2003. Für die Ermittlung der Nettoproduktionswerte wurde auf die entsprechenden Wertschöpfungsanteile aus der Kostenstrukturerhebung 2000 zurückgegriffen.

Der Nachweis der Indizes erfolgt ab 2003 nur noch kalendermonatlich.

Index der Arbeitsproduktivität im Bergbau und Verarbeitenden Gewerbe

Unter Produktivität versteht man das Verhältnis des Produktionsausstoßes (Output) zum Einsatz (Input) an Produktionsfaktoren. Bezogen auf den Produktionsfaktor Arbeit definiert sich demzufolge die „Arbeitsproduktivität“ als Verhältnis des Produktionsergebnisses zum eingesetzten Arbeitsvolumen.

Als Repräsentant der Output-Komponente wird der Index der Produktion verwendet. Die Entwicklung des Produktionsfaktors Arbeit wird an Hand der tatsächlich geleisteten Arbeitsstunden aller tätigen Personen dargestellt:

Während die Angaben zur Ausprägung des Arbeitsvolumens ab 2003 direkt aus dem Monatsbericht im Bergbau und Verarbeitenden Gewerbe vorliegen, wurden die Angaben zu den Vorjahren geschätzt.

Für die Berechnung des Indexes der Arbeitsproduktivität werden in einem ersten Schritt monatlich eine Messzahl für die Komponente des Arbeitsvolumens pro Wirtschaftszweig bzw. Aggregationsstufe gebildet. Anschließend wird das Produktionsergebnis, repräsentiert durch den Index der Produktion, zur entsprechenden Messzahl des Arbeitsvolumens ins Verhältnis gesetzt.

Ein Nachweis der neuen Hauptgruppe „Energie“ beim Index der Arbeitsproduktivität ist nicht möglich, da für die zu dieser Hauptgruppe gehörenden Wirtschaftszweige des Bergbaus und Verarbeitenden Gewerbes sowie der Energieversorgung die Angaben zum eingesetzten Arbeitsvolumen nicht vollständig erhoben werden.

Hinweise

1. Die Indizes werden z.Zt. auf der Basis 2000 berechnet, d.h. der Index für diesen Zeitraum entspricht 100 Prozent.
2. Veränderungsdaten größer/gleich 1000 Prozent werden mit 999,9 Prozent ausgewiesen.
3. Die Abgrenzung der Hauptgruppen entspricht der „Verordnung (EG) Nr. 586/2001 der Kommission vom 26. März 2001 zur Durchführung der Verordnung (EG) Nr. 1165/98 des Rates über Konjunkturstatistiken: Definition der industriellen Hauptgruppen (MIGS)“

1) Vergleiche Detlev Ewald „Zur Neukonzeption der Produktionsstatistiken“, Statistische Monatshefte Thüringen, Thüringer Landesamt für Statistik, Februar 1999, Seite 33 ff.

Abkürzungen

MD	Monatsdurchschnitt im Jahr
Vorj.	Vorjahr
u.Ä.	und Ähnliches

Aktuelle Ergebnisse

Der Monat Januar war durch eine Produktionssteigerung im **Bergbau und Verarbeitenden Gewerbe** und einen Produktionsrückgang im **Bauhauptgewerbe** gegenüber dem vergleichbaren Vorjahresmonat gekennzeichnet.

Gemessen am **Index der Produktion** wurde im Januar in den Betrieben des Bergbaus und Verarbeitenden Gewerbes 5,9 Prozent mehr als im Vormonat und 16,0 Prozent mehr als im Januar 2003 produziert.

Den deutlichsten Produktionszuwachs gegenüber dem Vorjahresmonat konnten die **Vorleistungsgüterproduzenten** verbuchen. Diese Betriebe realisierten im Januar einen um 23,0 Prozent höheren Produktionsausstoß als im Jahr zuvor.

Deutliche Steigerungsraten gegenüber dem Vorjahr vermeldeten ebenfalls die Hersteller von **Verbrauchsgütern** und **Investitionsgütern** (+ 12,1 bzw. + 11,2 Prozent). Auch die Betriebe der Hauptgruppe **Energie** verzeichneten einen spürbaren Produktionsanstieg (+ 8,5 Prozent).

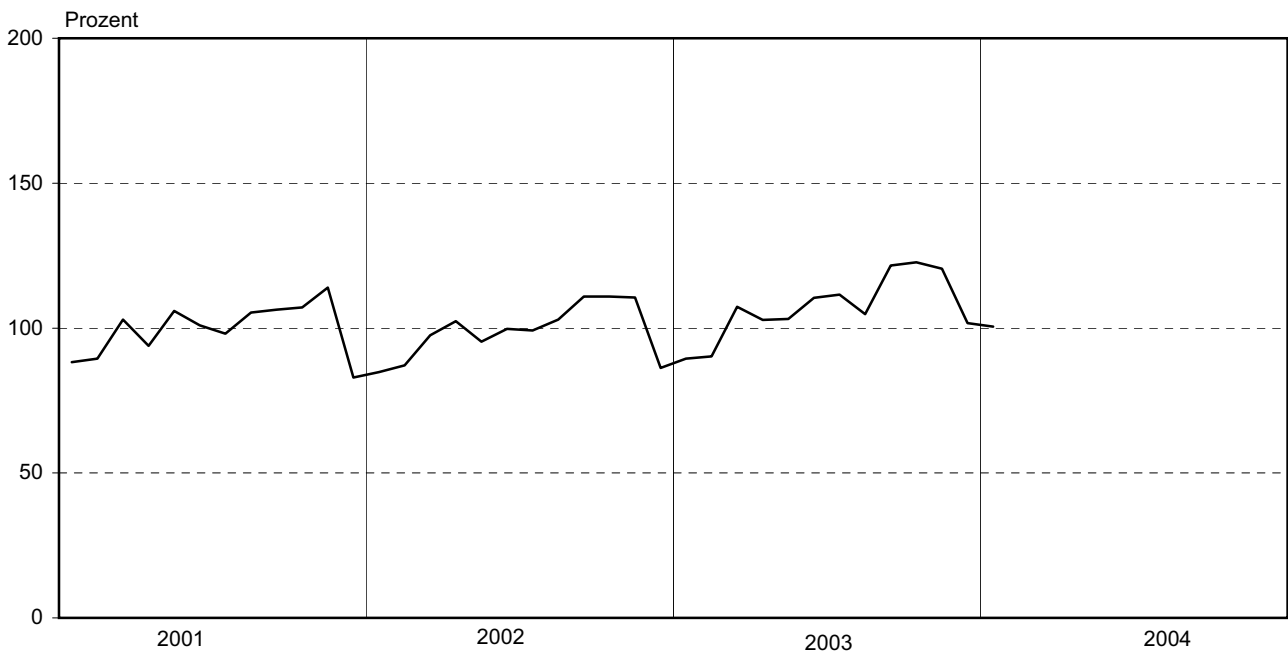
Das von den **Gebrauchsgüterproduzenten** realisierte Produktionsvolumen lag allerdings um 4,3 Prozent unter dem vom Januar 2003.

Bezogen auf die geleisteten Arbeitsstunden lag der **Index der Arbeitsproduktivität** im Januar bei 119,1 Prozent. Damit erhöhte sich die Produktivität um 14,7 Prozent gegenüber dem vergleichbaren Vorjahresmonat.

Im Januar war gegenüber dem Vormonat ein Produktionsrückgang im **Bauhauptgewerbe** um 36,2 Prozent zu verzeichnen. Im Vergleich zum entsprechenden Vorjahresmonat bedeutete dies ein um 10,0 Prozent geringeres Produktionsvolumen.

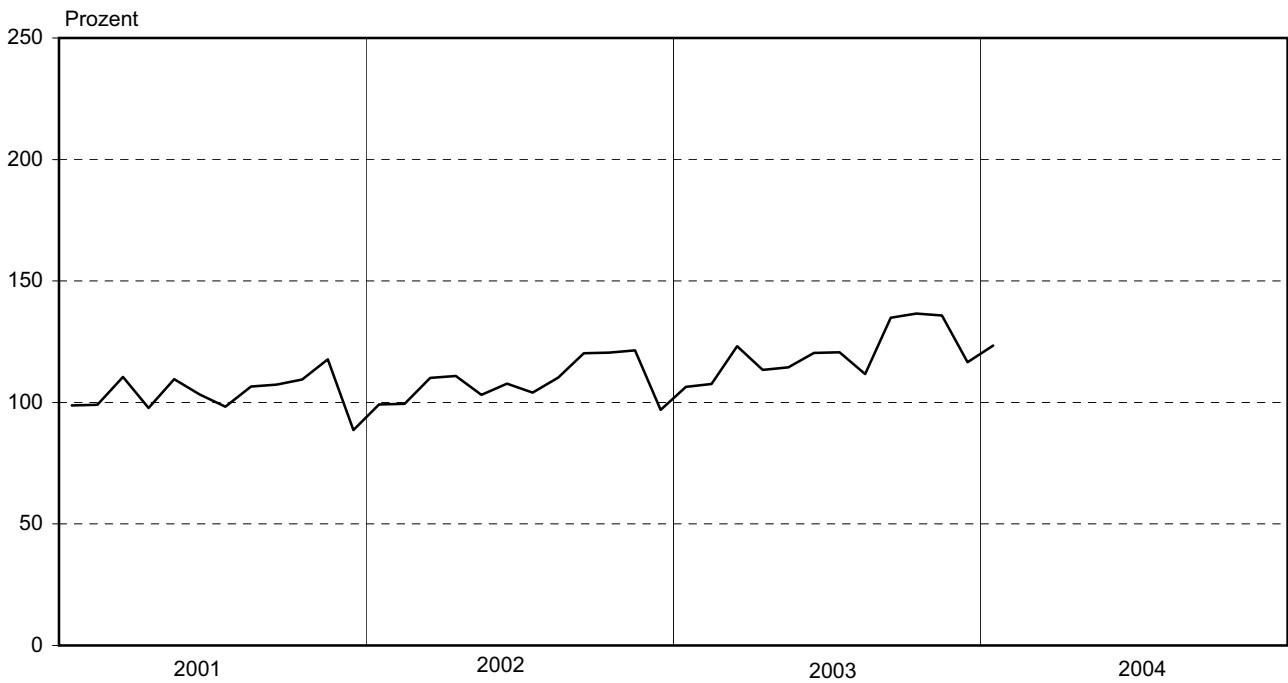
1. Index der Produktion im Produzierenden Gewerbe

Basis: 2000



2. Index der Produktion im Bergbau und Verarbeitenden Gewerbe

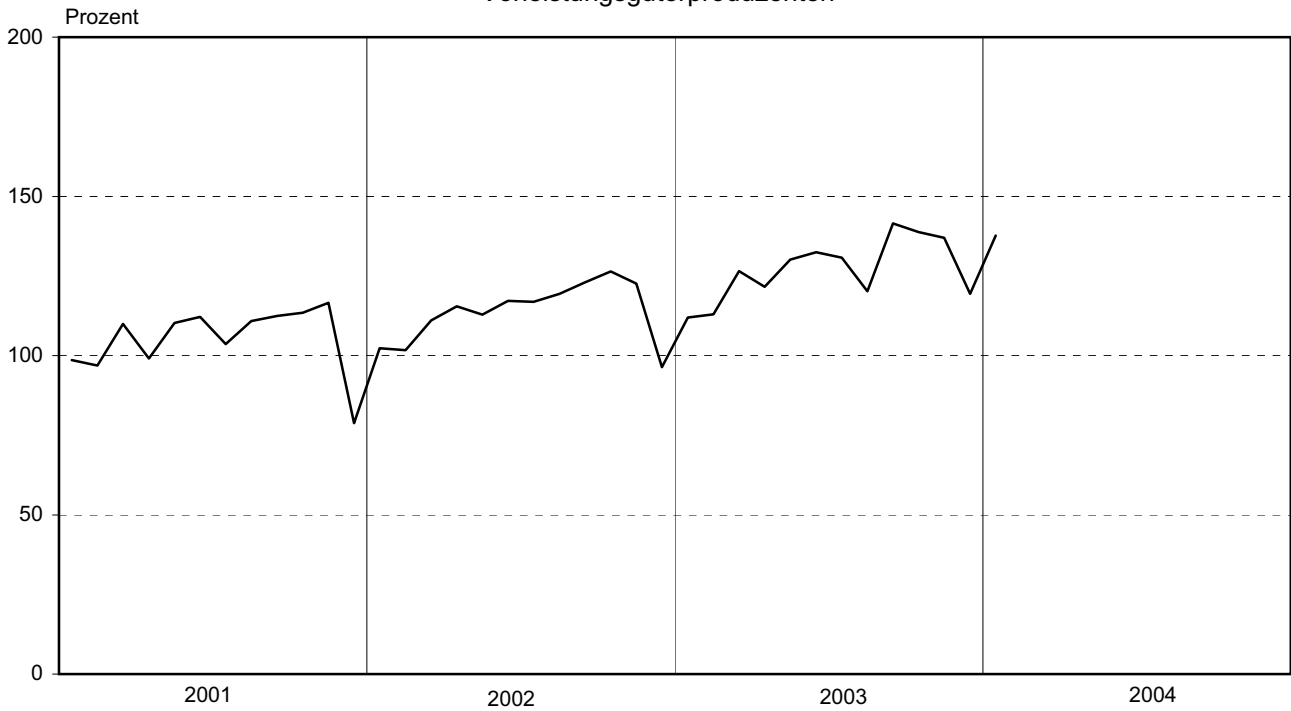
Basis: 2000



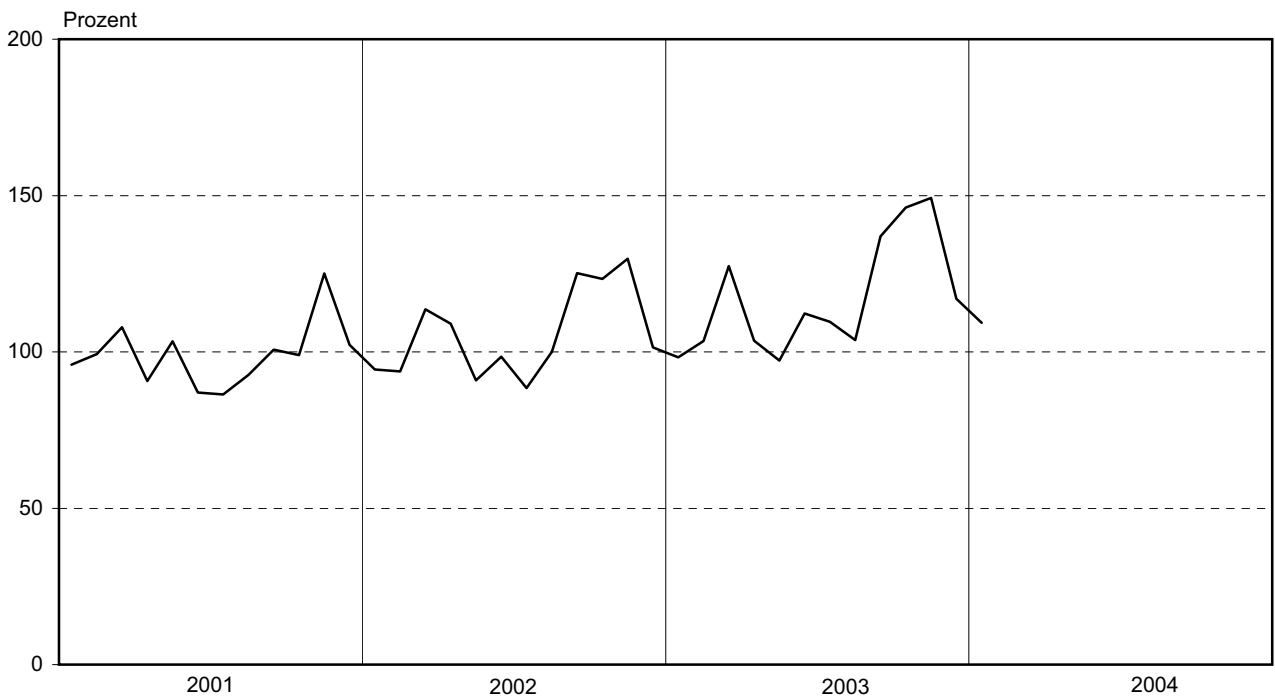
3. Index der Produktion im Bergbau und Verarbeitenden Gewerbe nach Hauptgruppen

Basis: 2000

Vorleistungsgüterproduzenten



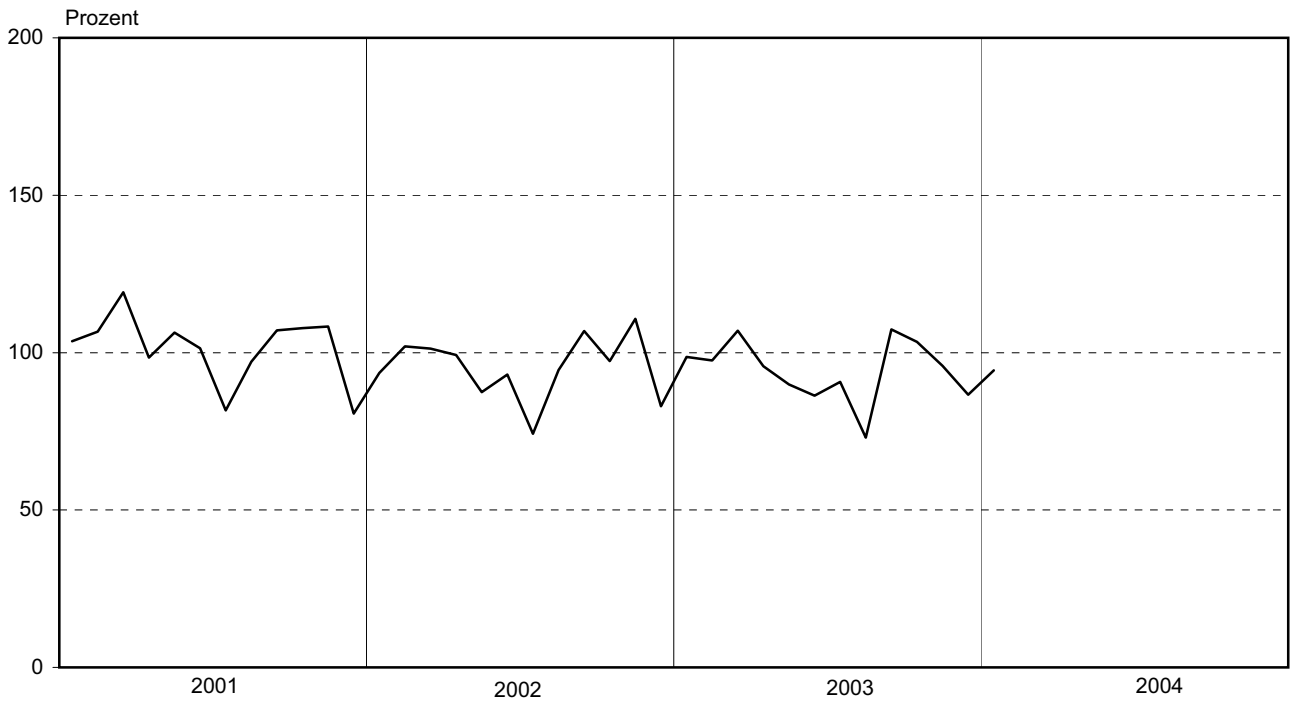
Investitionsgüterproduzenten



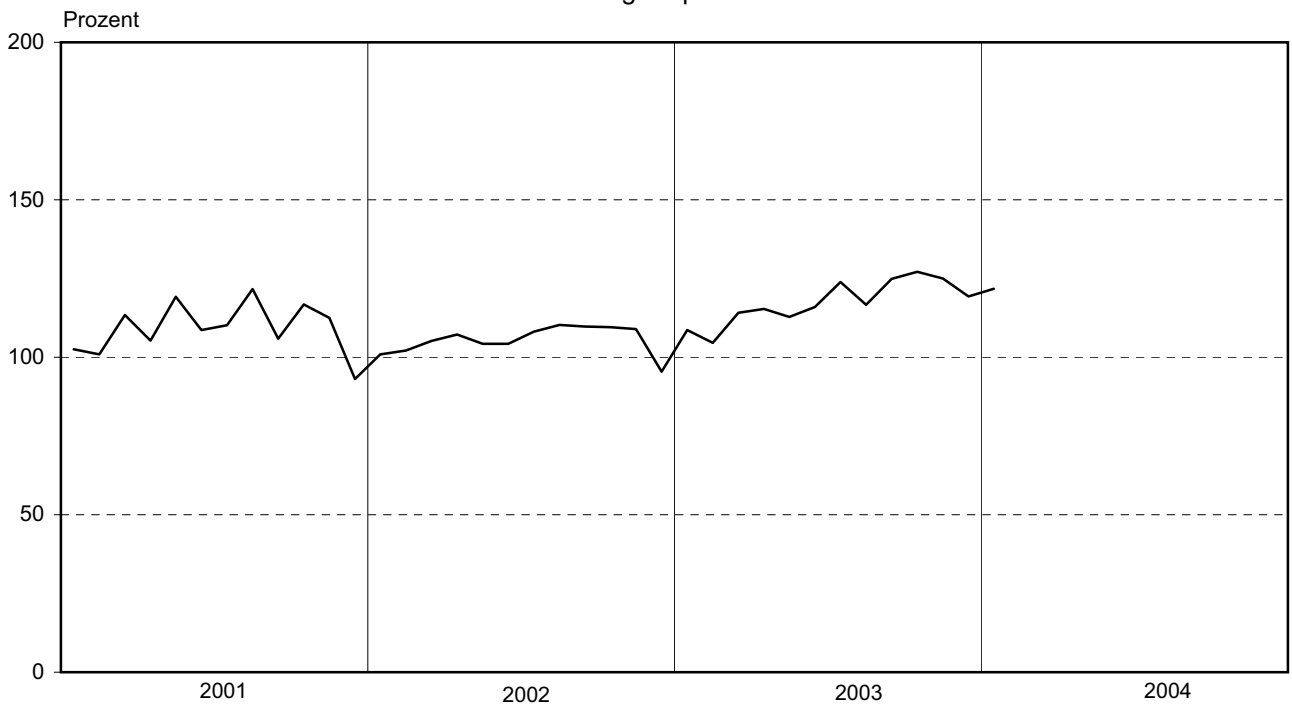
Noch: 3. Index der Produktion im Bergbau und Verarbeitenden Gewerbe
nach Hauptgruppen

Basis: 2000

Gebrauchsgüterproduzenten



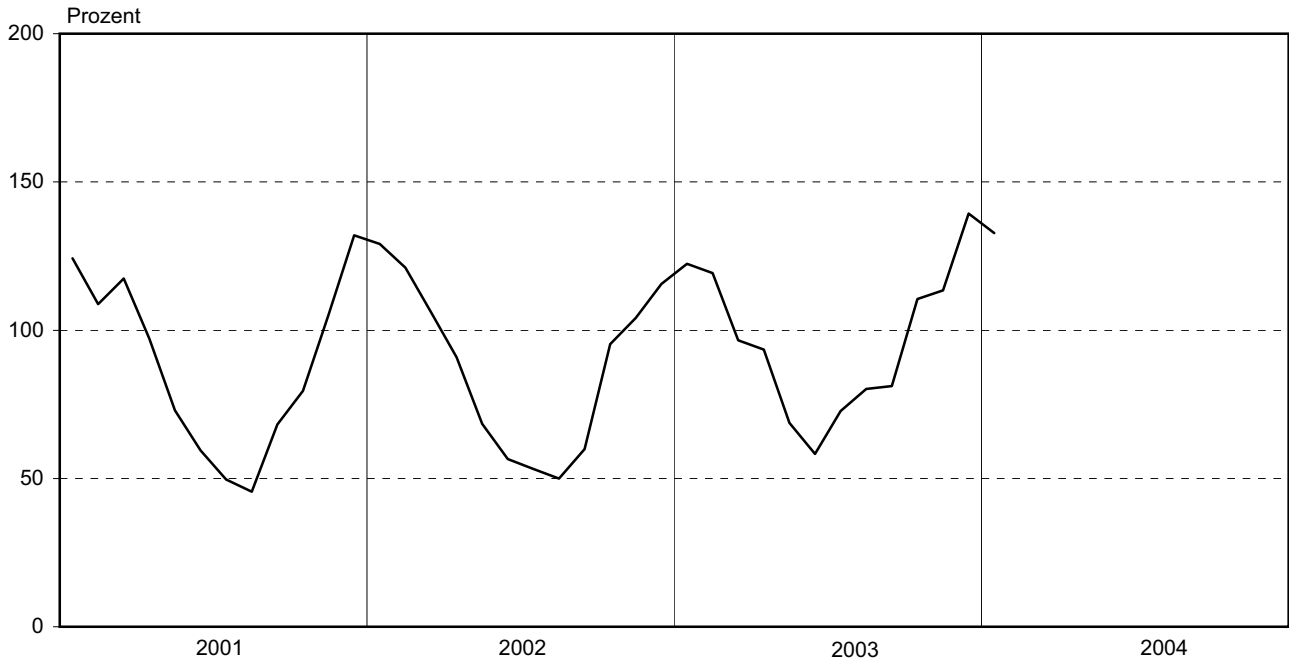
Verbrauchsgüterproduzenten



Noch: 3. Index der Produktion im Bergbau und Verarbeitenden Gewerbe
nach Hauptgruppen

Basis: 2000

Energie



4. Index der Produktion im Bauhauptgewerbe

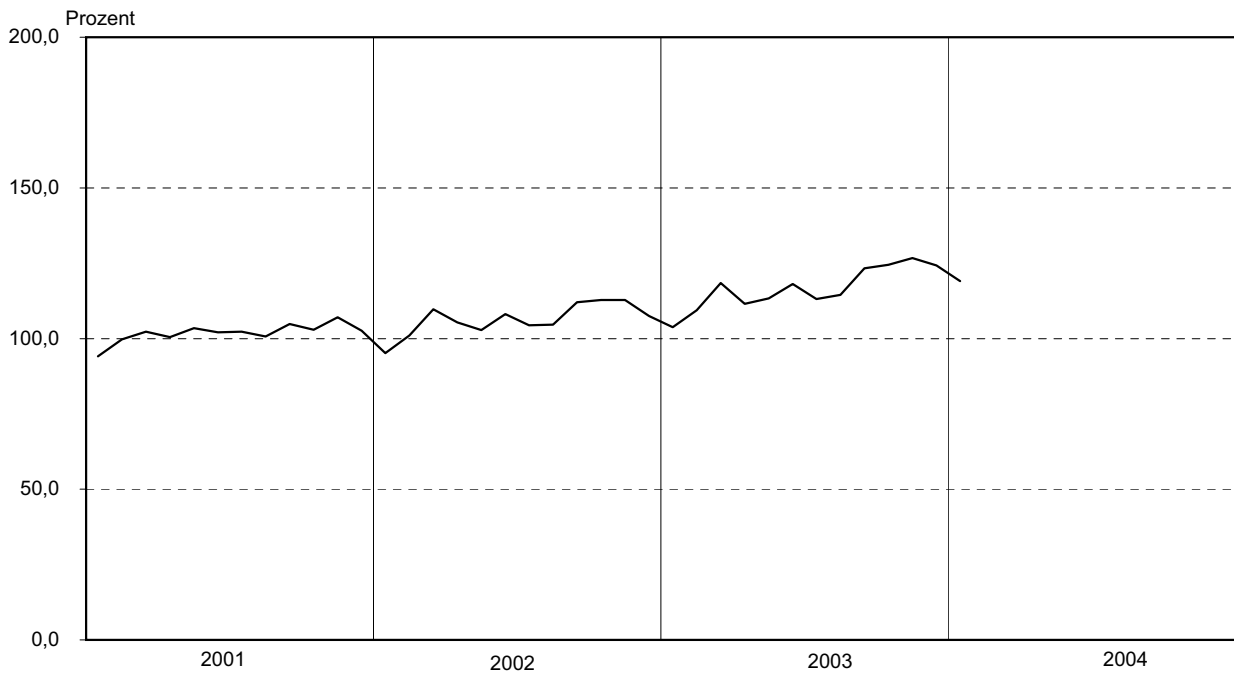
Basis: 2000



5. Index der Arbeitsproduktivität im Bergbau und Verarbeitenden Gewerbe

Basis: 2000

Produktionsergebnis je Arbeitsstunde



1. Index der Produktion im Produzierenden Gewerbe nach Wirtschaftsbereichen

Basis: 2000

Jahr	Jan.	Feb.	März	April	Mai	Juni	Juli	Aug.	Sep.	Okt.	Nov.	Dez.	MD	Veränderung in %	
														Januar	
														gegenüber	
														Vor- monat	Vorj.- monat

Produzierendes Gewerbe insgesamt

2001	88,2	89,4	102,9	93,9	105,9	100,9	98,1	105,4	106,4	107,1	114,0	83,0	99,6	- 3,0	11,8
2002	84,8	87,2	97,6	102,4	95,3	99,7	99,2	102,9	110,9	110,9	110,5	86,3	99,0	2,2	- 3,9
2003	89,5	90,2	107,3	102,8	103,2	110,4	111,6	104,9	121,6	122,7	120,5	101,7	107,2	3,7	5,5
2004	100,5												100,5	- 1,2	12,3

Bergbau und Verarbeitendes Gewerbe

2001	98,8	99,0	110,5	97,7	109,6	103,3	98,3	106,6	107,4	109,4	117,8	88,6	103,9	8,6	21,5
2002	99,1	99,4	110,1	110,9	103,1	107,7	104,0	110,3	120,2	120,5	121,4	96,9	108,6	11,8	0,3
2003	106,4	107,6	123,2	113,4	114,5	120,4	120,6	111,7	134,8	136,6	135,8	116,6	120,1	9,8	7,3
2004	123,4												123,4	5,9	16,0

Bergbau

2001	32,5	40,0	64,1	79,8	104,0	92,6	105,2	120,4	111,5	115,8	89,4	40,1	83,0	- 52,2	- 18,2
2002	17,3	40,9	61,3	92,2	98,5	109,3	141,7	118,3	124,4	127,4	105,5	39,3	89,7	- 56,8	- 46,6
2003	20,7	24,8	63,2	100,0	103,1	108,8	108,2	94,3	101,9	94,2	79,8	55,0	79,5	- 47,2	19,5
2004	27,2												27,2	- 50,6	31,0

Verarbeitendes Gewerbe

2001	99,6	99,6	111,0	97,9	109,7	103,4	98,2	106,4	107,3	109,3	118,1	89,2	104,1	9,0	21,9
2002	100,0	100,1	110,6	111,2	103,1	107,6	103,6	110,2	120,1	120,4	121,6	97,5	108,8	12,2	0,5
2003	107,3	108,5	123,9	113,5	114,6	120,5	120,8	111,9	135,2	137,0	136,4	117,3	120,6	10,1	7,3
2004	124,5												124,5	6,1	16,0

Bauhauptgewerbe

2001	58,6	61,7	76,4	82,4	98,0	96,0	99,0	105,9	106,0	101,0	95,0	65,0	87,1	- 29,3	- 18,4
2002	44,6	53,4	63,1	80,0	75,8	80,4	87,0	86,5	88,3	86,7	82,4	54,5	73,6	- 31,4	- 23,9
2003	41,0	38,7	62,2	73,1	72,7	78,0	89,3	79,4	85,9	85,2	77,9	57,9	70,1	- 24,7	- 8,0
2004	36,9												36,9	- 36,2	- 10,0

2. Index der Produktion im Bergbau und Verarbeitenden Gewerbe nach Hauptgruppen

Basis: 2000

Jahr	Jan.	Feb.	März	April	Mai	Juni	Juli	Aug.	Sep.	Okt.	Nov.	Dez.	MD	Veränderung in %	
														Januar	
														gegenüber	
														Vor- monat	Vorj.- monat

Vorleistungsgüterproduzenten

2001	98,6	96,9	109,9	99,1	110,3	112,2	103,6	110,9	112,5	113,5	116,6	78,8	105,2	14,2	18,5
2002	102,3	101,8	111,1	115,5	112,9	117,2	116,9	119,4	123,0	126,4	122,6	96,4	113,8	29,8	3,8
2003	111,9	113,0	126,5	121,6	130,1	132,5	130,8	120,2	141,5	138,8	137,0	119,4	126,9	16,1	9,4
2004	137,7												137,7	15,3	23,0

Investitionsgüterproduzenten

2001	95,9	99,3	107,9	90,7	103,4	87,0	86,4	92,6	100,7	99,0	125,1	102,3	99,2	- 2,5	29,1
2002	94,4	93,7	113,6	109,0	90,9	98,5	88,4	100,0	125,2	123,3	129,8	101,4	105,7	- 7,7	- 1,6
2003	98,3	103,5	127,4	103,5	97,2	112,3	109,6	103,8	137,0	146,1	149,2	117,0	117,1	- 3,1	4,1
2004	109,3												109,3	- 6,6	11,2

Gebrauchsgüterproduzenten

2001	103,7	106,7	119,2	98,4	106,4	101,4	81,6	97,1	107,1	107,8	108,3	80,6	101,5	20,4	15,4
2002	93,6	102,0	101,3	99,2	87,4	93,0	74,2	94,5	106,9	97,3	110,7	83,0	95,2	16,1	- 9,7
2003	98,7	97,5	107,0	95,7	89,9	86,3	90,7	73,0	107,4	103,4	95,8	86,6	94,3	18,9	5,4
2004	94,4												94,4	9,0	- 4,3

Verbrauchsgüterproduzenten

2001	102,5	100,9	113,4	105,3	119,2	108,6	110,2	121,6	105,9	116,8	112,5	93,0	109,2	11,1	21,0
2002	101,0	102,2	105,1	107,2	104,3	104,3	108,1	110,3	109,8	109,6	108,9	95,4	105,5	8,5	- 1,5
2003	108,6	104,5	114,1	115,4	112,8	116,0	123,9	116,7	124,9	127,1	125,0	119,3	117,3	13,8	7,6
2004	121,7												121,7	2,0	12,1

Energie

2001	124,2	108,8	117,4	97,1	73,0	59,5	49,6	45,5	68,2	79,6	105,2	132,0	88,3	- 7,9	- 9,0
2002	129,1	121,1	106,1	90,9	68,4	56,6	53,2	50,0	59,9	95,3	104,2	115,6	87,5	- 2,2	3,9
2003	122,3	119,3	96,6	93,4	68,8	58,3	72,8	80,2	81,1	110,5	113,4	139,3	96,3	5,8	- 5,2
2004	132,7												132,7	- 4,7	8,5

3. Index der Arbeitsproduktivität im Bergbau und Verarbeitenden Gewerbe nach Hauptgruppen
 Produktionsergebnis je Arbeitsstunde
 Basis: 2000

Jahr	Jan.	Feb.	März	April	Mai	Juni	Juli	Aug.	Sep.	Okt.	Nov.	Dez.	MD	Veränderung in %	
														Januar	
														gegenüber	
														Vor- monat	Vorj.- monat

Bergbau und Verarbeitendes Gewerbe

2001	94,1	99,7	102,3	100,5	103,5	102,1	102,3	100,7	104,8	102,9	107,1	102,6	101,9	- 7,5	9,7
2002	95,2	101,0	109,7	105,4	102,8	108,1	104,4	104,6	112,1	112,8	112,8	107,5	106,4	- 7,2	1,2
2003	103,8	109,3	118,4	111,5	113,3	118,1	113,1	114,5	123,3	124,5	126,7	124,3	116,7	- 3,4	9,0
2004	119,1												119,1	- 4,2	14,7

Vorleistungsgüterproduzenten

2001	94,7	99,2	102,2	101,7	103,7	110,2	106,4	103,5	109,6	105,6	105,9	93,7	103,0	- 4,2	7,0
2002	97,7	101,6	108,6	107,0	109,8	114,1	113,8	110,2	111,5	114,5	110,3	107,1	108,8	4,2	3,1
2003	106,6	110,8	116,4	113,7	121,8	122,3	114,9	115,1	121,4	118,8	120,9	121,5	117,0	- 0,5	9,1
2004	123,9												123,9	2,0	16,2

Investitionsgüterproduzenten

2001	89,8	96,4	96,5	91,5	95,4	83,1	89,2	86,8	95,0	91,5	109,9	112,8	94,8	- 16,5	14,7
2002	90,7	94,9	111,6	103,0	90,1	98,2	90,4	94,5	116,8	114,9	118,8	110,8	102,9	- 19,6	1,0
2003	98,6	109,2	127,8	104,5	99,7	114,4	107,8	114,2	132,9	141,8	143,4	133,0	119,0	- 11,0	8,8
2004	114,0												114,0	- 14,3	15,6

Gebrauchsgüterproduzenten

2001	92,7	103,7	106,9	97,3	99,4	100,3	94,2	93,8	102,1	100,4	96,6	98,9	98,9	- 1,5	- 0,9
2002	90,8	106,2	108,2	100,6	95,8	104,7	94,0	107,2	114,3	108,2	122,7	113,0	105,5	- 8,2	- 2,0
2003	102,7	106,4	110,7	106,4	104,7	98,7	105,3	97,8	115,8	115,0	107,1	116,4	107,2	- 9,2	13,0
2004	105,4												105,4	- 9,5	2,6

Verbrauchsgüterproduzenten

2001	100,4	104,9	110,8	113,7	117,6	114,4	115,0	118,6	110,1	115,9	108,5	106,5	111,4	- 1,3	12,9
2002	97,9	107,4	108,9	106,2	107,4	109,2	104,6	105,0	104,1	105,4	105,2	101,3	105,2	- 8,1	- 2,5
2003	105,3	106,8	111,3	117,4	114,3	117,7	117,6	116,6	114,9	115,1	119,4	119,8	114,7	3,9	7,6
2004	118,1												118,1	- 1,4	12,1

4. Index der Produktion im Produzierenden Gewerbe nach Wirtschaftszweigen

Basis: 2000

Wirtschaftszweig	Januar 2004	Dagegen		MD 2004	Veränderung in %	
		Dezember 2003	Januar 2003		Januar	
					gegenüber	
					Vor- monat	Vorj- monat
Gewinnung von Steinen und Erden, sonstiger Bergbau	27,6	56,0	21,1	27,6	- 50,6	31,0
Ernährungsgewerbe	130,1	132,1	117,9	130,1	- 1,5	10,4
Textilgewerbe	93,5	76,4	102,0	93,5	22,4	- 8,4
Bekleidungsgewerbe	57,0	84,1	99,7	57,0	- 32,2	- 42,8
Ledergewerbe	123,2	111,6	112,9	123,2	10,4	9,2
Holzgewerbe (ohne Herstellung von Möbeln)	110,4	122,3	106,5	110,4	- 9,7	3,7
Papiergewerbe	145,4	136,7	137,8	145,4	6,3	5,5
Verlagsgewerbe, Druckgewerbe, Vervielfältigung von bespielten Ton-, Bild- und Datenträgern	130,2	143,5	119,0	130,2	- 9,3	9,5
Herstellung von chemischen Erzeugnissen	156,9	116,2	130,6	156,9	35,0	20,1
Herstellung von Gummi- und Kunststoffwaren	173,5	118,6	113,0	173,5	46,3	53,6
Glasgewerbe, Herstellung von Keramik, Verarbeitung von Steinen und Erden	85,6	79,3	71,4	85,6	8,0	20,0
Metallerzeugung und -bearbeitung	107,1	95,0	104,5	107,1	12,8	2,6
Herstellung von Metallerzeugnissen	146,2	123,8	121,0	146,2	18,1	20,9
Maschinenbau	104,1	126,0	94,8	104,1	- 17,4	9,8
Herstellung von Büromaschinen, Datenverarbeitungsgeräten und -einrichtungen	82,9	115,3	83,3	82,9	- 28,1	- 0,4
Herstellung von Geräten der Elektrizitätserzeugung, -verteilung u.Ä.	165,2	179,2	135,6	165,2	- 7,8	21,8

Noch: 4. Index der Produktion im Produzierenden Gewerbe nach Wirtschaftszweigen

Basis: 2000

Wirtschaftszweig	Januar 2004	Dagegen		MD 2004	Veränderung in %	
		Dezember 2003	Januar 2003		Januar	
					gegenüber	
					Vor- monat	Vorj.- monat
Rundfunk- und Nachrichtentechnik	117,9	107,6	101,1	117,9	9,5	16,6
Medizin-, Mess-, Steuer- und Regelungstechnik, Optik, Herstellung von Uhren	116,3	128,5	128,5	116,3	- 9,5	- 9,4
Herstellung von Kraftwagen und Kraftwagenteilen	132,5	104,4	105,5	132,5	27,0	25,7
Sonstiger Fahrzeugbau	98,0	98,7	94,8	98,0	- 0,8	3,3
Herstellung von Möbeln, Schmuck, Musikinstrumenten, Sportgeräten, Spielwaren und sonstigen Erzeugnissen	89,1	82,8	93,9	89,1	7,6	- 5,1
Recycling	156,0	107,5	178,5	156,0	45,1	- 12,6
Hochbau	38,6	51,1	44,4	38,6	- 24,5	- 13,2
Tiefbau	35,4	64,3	37,9	35,4	- 44,9	- 6,6

5. Index der Arbeitsproduktivität im Bergbau und Verarbeitenden Gewerbe nach Wirtschaftszweigen
 Produktionsergebnis je Arbeitsstunde
 Basis: 2000

Wirtschaftszweig	Januar 2004	Dagegen		MD 2004	Veränderung in %	
		Dezember 2003	Januar 2003		Januar gegenüber	
					Vor- monat	Vorj.- monat
Gewinnung von Steinen und Erden, sonstiger Bergbau	45,1	88,7	32,5	45,1	- 49,1	38,8
Ernährungsgewerbe	117,9	121,9	111,7	117,9	- 3,2	5,6
Textilgewerbe	112,9	103,5	103,7	112,9	9,1	8,9
Bekleidungsgewerbe	112,8	181,2	138,9	112,8	- 37,7	- 18,7
Ledergewerbe	154,5	147,0	125,5	154,5	5,1	23,1
Holzgewerbe (ohne Herstellung von Möbeln)	141,9	169,5	131,0	141,9	- 16,3	8,3
Papiergewerbe	112,2	114,0	111,9	112,2	- 1,6	0,2
Verlagsgewerbe, Druckgewerbe, Vervielfältigung von bespielten Ton-, Bild- und Datenträgern	121,5	139,0	112,2	121,5	- 12,6	8,3
Herstellung von chemischen Erzeugnissen	142,3	118,6	118,9	142,3	20,0	19,7
Herstellung von Gummi- und Kunststoffwaren	148,7	116,0	110,1	148,7	28,2	35,1
Glasgewerbe, Herstellung von Keramik, Verarbeitung von Steinen und Erden	102,1	102,2	87,7	102,1	- 0,1	16,4
Metallerzeugung und -bearbeitung	92,7	100,2	92,1	92,7	- 7,5	0,7
Herstellung von Metallerzeugnissen	122,5	113,0	104,9	122,5	8,4	16,8
Maschinenbau	94,6	130,6	85,0	94,6	- 27,5	11,4
Herstellung von Büromaschinen, Datenverarbeitungs- geräten und -einrichtungen	83,8	135,5	83,4	83,8	- 38,2	0,5
Herstellung von Geräten der Elektrizitätserzeugung, -verteilung u.Ä.	134,5	161,5	111,0	134,5	- 16,7	21,2

Noch: 5. Index der Arbeitsproduktivität im Bergbau und Verarbeitenden Gewerbe nach Wirtschaftszweigen
 Produktionsergebnis je Arbeitsstunde
 Basis: 2000

Wirtschaftszweig	Januar 2004	Dagegen		MD 2004	Veränderung in %	
		Dezember 2003	Januar 2003		Januar	
					gegenüber	
					Vor- monat	Vorj.- monat
Rundfunk- und Nachrichtentechnik	130,8	137,6	112,4	130,8	- 4,9	16,3
Medizin-, Mess-, Steuer- und Regelungstechnik, Optik, Herstellung von Uhren	102,6	126,7	108,0	102,6	- 19,0	- 5,0
Herstellung von Kraftwagen und Kraftwagenteilen	122,7	111,2	98,8	122,7	10,3	24,1
Sonstiger Fahrzeugbau	97,3	120,4	90,2	97,3	- 19,2	7,8
Herstellung von Möbeln, Schmuck, Musikinstrumenten, Sportgeräten, Spielwaren und sonstigen Erzeugnissen	105,0	112,1	100,6	105,0	- 6,3	4,4
Recycling	156,3	103,6	248,4	156,3	50,8	- 37,1