

# Statistischer Bericht

E I - m 4 / 04

Indizes der Produktion  
und der Produktivität  
für das Produzierende Gewerbe  
in Thüringen  
Januar 2001 - April 2004

---

Bestell - Nr. 05 111



Thüringer Landesamt für Statistik

Herausgeber:  
Thüringer Landesamt für Statistik  
Europaplatz 3, 99091 Erfurt  
Postfach 90 01 63, 99104 Erfurt

Telefon: 0361 37-84642/84647  
Telefax: 0361 37-84699  
Internet: <http://www.tls.thueringen.de>  
E-Mail: [auskunft@tls.thueringen.de](mailto:auskunft@tls.thueringen.de)

Auskunft erteilt:  
Referat: Indizes, Energie,  
Handwerk, Umwelt  
Telefon: 03681 354-242

Herausgegeben im Juli 2004

Heft-Nr.: 204 / 04  
Preis: 3,75 EUR

© Thüringer Landesamt für Statistik, Erfurt, 2004

Für nichtgewerbliche Zwecke sind Vervielfältigung und unentgeltliche Verbreitung, auch auszugsweise, mit Quellenangabe gestattet. Die Verbreitung, auch auszugsweise, über elektronische Systeme/Datenträger bedarf der vorherigen Zustimmung.  
Alle übrigen Rechte bleiben vorbehalten.

## Inhaltsverzeichnis

	Seite
Vorbemerkungen	2
Aktuelle Ergebnisse	3
Grafiken	
1. Index der Produktion im Produzierenden Gewerbe	4
2. Index der Produktion im Bergbau und Verarbeitenden Gewerbe	4
3. Index der Produktion im Bergbau und Verarbeitenden Gewerbe nach Hauptgruppen	5
4. Index der Produktion im Bauhauptgewerbe	7
5. Index der Arbeitsproduktivität im Bergbau und Verarbeitenden Gewerbe	8
Tabellen	
1. Index der Produktion im Produzierenden Gewerbe nach Wirtschaftsbereichen	9
2. Index der Produktion im Bergbau und Verarbeitenden Gewerbe nach Hauptgruppen	10
3. Index der Arbeitsproduktivität im Bergbau und Verarbeitenden Gewerbe nach Hauptgruppen	11
4. Index der Produktion im Produzierenden Gewerbe nach Wirtschaftszweigen	12
5. Index der Arbeitsproduktivität im Bergbau und Verarbeitenden Gewerbe nach Wirtschaftszweigen	14
6. Nachrichtlich: Index der Produktion im Produzierenden Gewerbe in Deutschland	16

## Vorbemerkungen

Aus Gründen einer möglichst zeitnahen Darstellung der wirtschaftlichen Entwicklung wird bei der Berechnung von Indizes in regelmäßigen Abständen das Basisjahr aktualisiert. Die Ermittlung und Veröffentlichung der vorliegenden Indizes für das Produzierende Gewerbe erfolgt auf der Basis des Jahres 2000.

### Index der Produktion für das Produzierende Gewerbe

Das Produzierende Gewerbe insgesamt setzt sich zusammen aus der Energieversorgung, dem Bergbau, dem Verarbeitenden Gewerbe und dem Baugewerbe.

Der Index der Produktion wird für die Wirtschaftszweige des Produzierenden Gewerbes (ohne Fernwärmeversorgung und Ausbaugewerbe) berechnet und soll die Entwicklung der Eigenleistung für einen Wirtschaftszweig zu Preisen des Basisjahres beschreiben.

Die Mehrzahl der Daten stammt seit Januar 1999 aus der monatlichen Produktionserhebung. In diese sind für jeden Wirtschaftszweig (WZ-4-Steller) die Betriebe mit dem größten Produktionswert einbezogen, wobei so viele Betriebe ausgewählt werden, dass für jeden Wirtschaftszweig mindestens 75 Prozent der Gesamtproduktion repräsentiert wird<sup>1)</sup>.

Als Produktion wird grundsätzlich die Menge ausgewiesen, die im Berichtsmonat fertig gestellt worden ist. In den Wert nicht mit einbezogen sind die in Rechnung gestellte Umsatzsteuer und Verbrauchssteuer sowie gesondert in Rechnung gestellte Frachtkosten.

Die Angaben für die Betriebe des Bauhauptgewerbes bzw. der Elektrizitätsversorgung werden den entsprechenden Monatsberichten entnommen.

Der Index wird für fachliche Betriebsteile berechnet, Basisjahr ist das Jahr 2000.

Die fachliche Gliederung entspricht der WZ 2003. Für die Ermittlung der Nettoproduktionswerte wurde auf die entsprechenden Wertschöpfungsanteile aus der Kostenstrukturerhebung 2000 zurückgegriffen.

Der Nachweis der Indizes erfolgt ab 2003 nur noch kalendermonatlich.

### Index der Arbeitsproduktivität im Bergbau und Verarbeitenden Gewerbe

Unter Produktivität versteht man das Verhältnis des Produktionsausstoßes (Output) zum Einsatz (Input) an Produktionsfaktoren. Bezogen auf den Produktionsfaktor Arbeit definiert sich demzufolge die „Arbeitsproduktivität“ als Verhältnis des Produktionsergebnisses zum eingesetzten Arbeitsvolumen.

Als Repräsentant der Output-Komponente wird der Index der Produktion verwendet. Die Entwicklung des Produktionsfaktors Arbeit wird an Hand der tatsächlich geleisteten Arbeitsstunden aller tätigen Personen dargestellt:

Während die Angaben zur Ausprägung des Arbeitsvolumens ab 2003 direkt aus dem Monatsbericht im Bergbau und Verarbeitenden Gewerbe vorliegen, wurden die Angaben zu den Vorjahren geschätzt.

Für die Berechnung des Indexes der Arbeitsproduktivität werden in einem ersten Schritt monatlich eine Messzahl für die Komponente des Arbeitsvolumens pro Wirtschaftszweig bzw. Aggregationsstufe gebildet. Anschließend wird das Produktionsergebnis, repräsentiert durch den Index der Produktion, zur entsprechenden Messzahl des Arbeitsvolumens ins Verhältnis gesetzt.

Ein Nachweis der neuen Hauptgruppe „Energie“ beim Index der Arbeitsproduktivität ist nicht möglich, da für die zu dieser Hauptgruppe gehörenden Wirtschaftszweige des Bergbaus und Verarbeitenden Gewerbes sowie der Energieversorgung die Angaben zum eingesetzten Arbeitsvolumen nicht vollständig erhoben werden.

## Hinweise

1. Die Indizes werden z.Zt. auf der Basis 2000 berechnet, d.h. der Index für diesen Zeitraum entspricht 100 Prozent.
2. Veränderungsdaten größer/gleich 1000 Prozent werden mit 999,9 Prozent ausgewiesen.
3. Die Abgrenzung der Hauptgruppen entspricht der „Verordnung (EG) Nr. 586/2001 der Kommission vom 26. März 2001 zur Durchführung der Verordnung (EG) Nr. 1165/98 des Rates über Konjunkturstatistiken: Definition der industriellen Hauptgruppen (MIGS)“
4. Ab dem Berichtsmonat Januar 2004 werden in diesem Statistischen Bericht nachrichtlich auch Indizes der Produktion für Deutschland veröffentlicht. Diese Angaben sind der jeweils aktuellsten Internetveröffentlichung des Statistischen Bundesamtes entnommen. Veränderungsdaten zum Vormonat und für den kumulativen Berichtszeitraum resultieren aus eigenen Berechnungen.

---

1) Vergleiche Detlev Ewald „Zur Neukonzeption der Produktionsstatistiken“, Statistische Monatshefte Thüringen, Thüringer Landesamt für Statistik, Februar 1999, Seite 33 ff.

## Abkürzungen

MD	Monatsdurchschnitt im Jahr
Vorj.	Vorjahr
u.Ä.	und Ähnliches

## Aktuelle Ergebnisse

Der Monat April war durch eine Produktionssteigerung im **Bergbau und Verarbeitenden Gewerbe** und einen Rückgang im **Bauhauptgewerbe** gegenüber dem vergleichbaren Vorjahresmonat gekennzeichnet.

Gemessen am **Index der Produktion** wurde im April in den Betrieben des Bergbaus und Verarbeitenden Gewerbes 10,5 Prozent weniger als im Vormonat, jedoch 11,1 Prozent mehr als im April 2003 produziert. Damit lag das Produktionsvolumen in den ersten vier Monaten dieses Jahres um durchschnittlich 14,7 Prozent über dem des vergleichbaren Vorjahreszeitraums.

Einen deutlichen Produktionszuwachs gegenüber den ersten vier Monaten des Jahres 2003 konnten vor allem die **Vorleistungsgüterproduzenten** verbuchen. Diese Betriebe realisierten bis Ende April einen um durchschnittlich 17,9 Prozent höheren Produktionsausstoß als im vergleichbaren Vorjahreszeitraum.

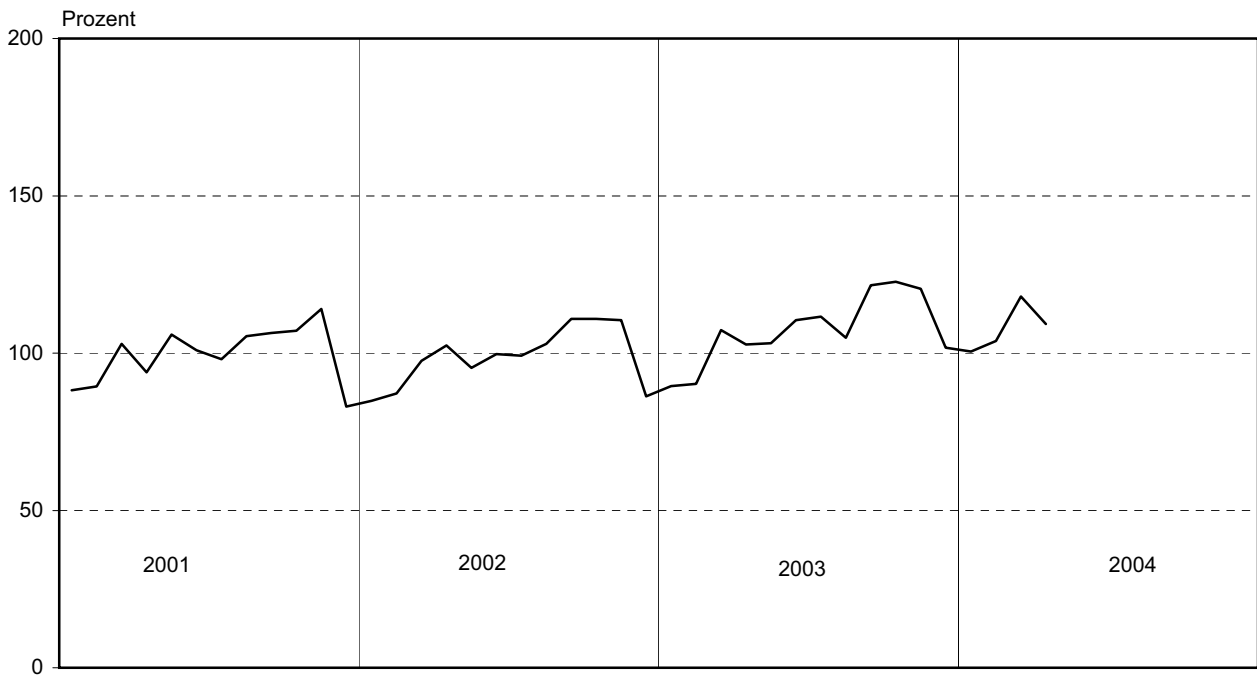
Auch die anderen Betriebe konnten seit Jahresbeginn zum Teil deutliche Steigerungsraten gegenüber dem Vorjahr vermelden. Die Hersteller von **Investitions-** bzw. **Verbrauchsgütern** verzeichneten in den ersten vier Monaten des Jahres einen spürbaren Produktionsanstieg gegenüber dem Vorjahreszeitraum (+ 13,5 bzw. 12,5 Prozent). Die Betriebe der Hauptgruppe **Energie** produzierten bis April 15,0 Prozent mehr als im Vorjahr. Das von den **Gebrauchsgüterproduzenten** realisierte Produktionsvolumen lag um 0,3 Prozent über dem Durchschnitt des vergleichbaren Vorjahreszeitraumes.

Bezogen auf die geleisteten Arbeitsstunden lag der **Index der Arbeitsproduktivität** im April bei 119,7 Prozent. Damit erhöhte sich die Produktivität in den ersten vier Monaten dieses Jahres um 9,9 Prozent gegenüber dem Vorjahr.

Im April war gegenüber dem Vormonat ein Produktionsanstieg im **Bauhauptgewerbe** um 15,9 Prozent zu verzeichnen. Im Vergleich zum entsprechenden Vorjahresmonat bedeutete dies allerdings einen Rückgang um 12,1 Prozent. Damit realisierten die Betriebe in den Monaten Januar bis April ein um durchschnittlich 8,5 Prozent geringeres Produktionsvolumen als im Jahr zuvor.

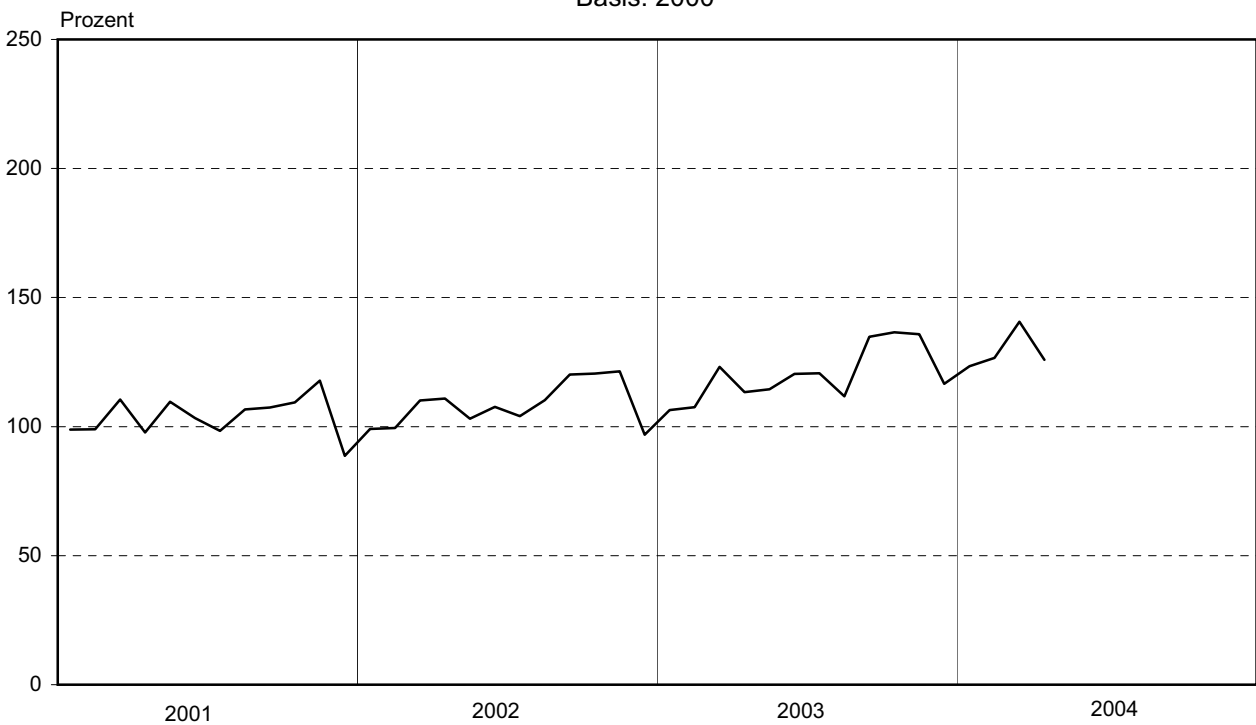
### 1. Index der Produktion im Produzierenden Gewerbe

Basis: 2000



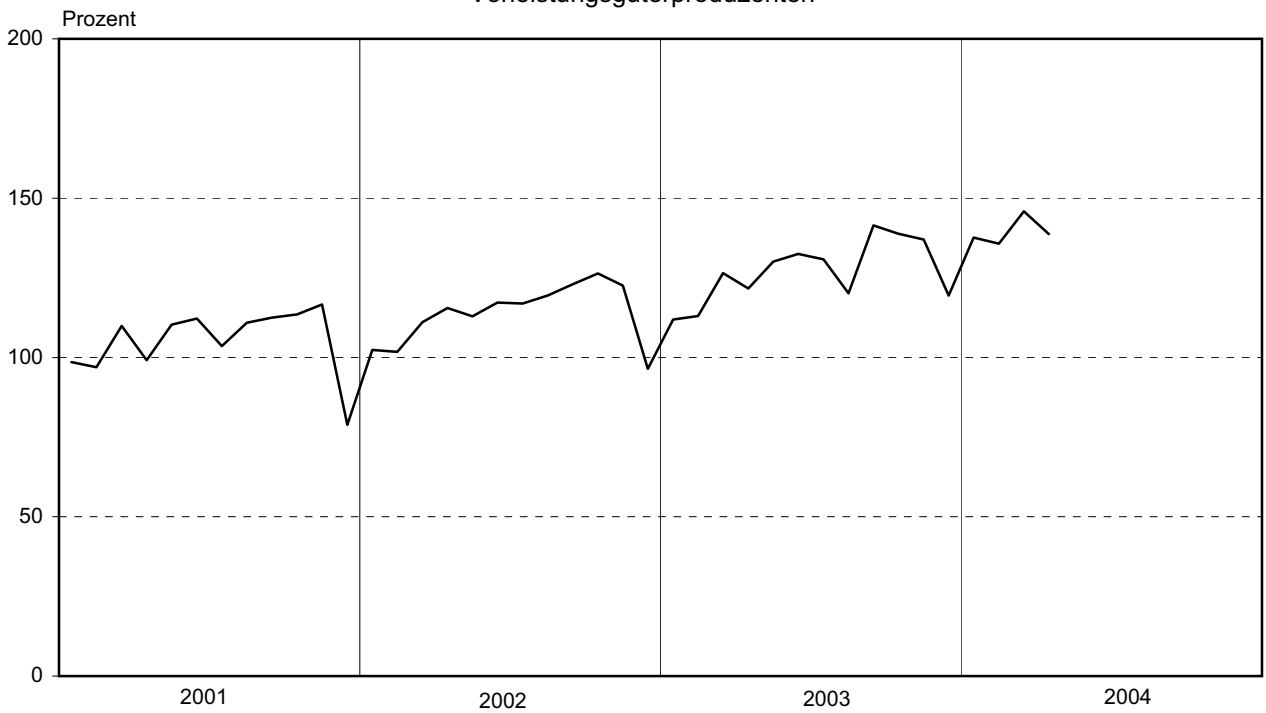
### 2. Index der Produktion im Bergbau und Verarbeitenden Gewerbe

Basis: 2000

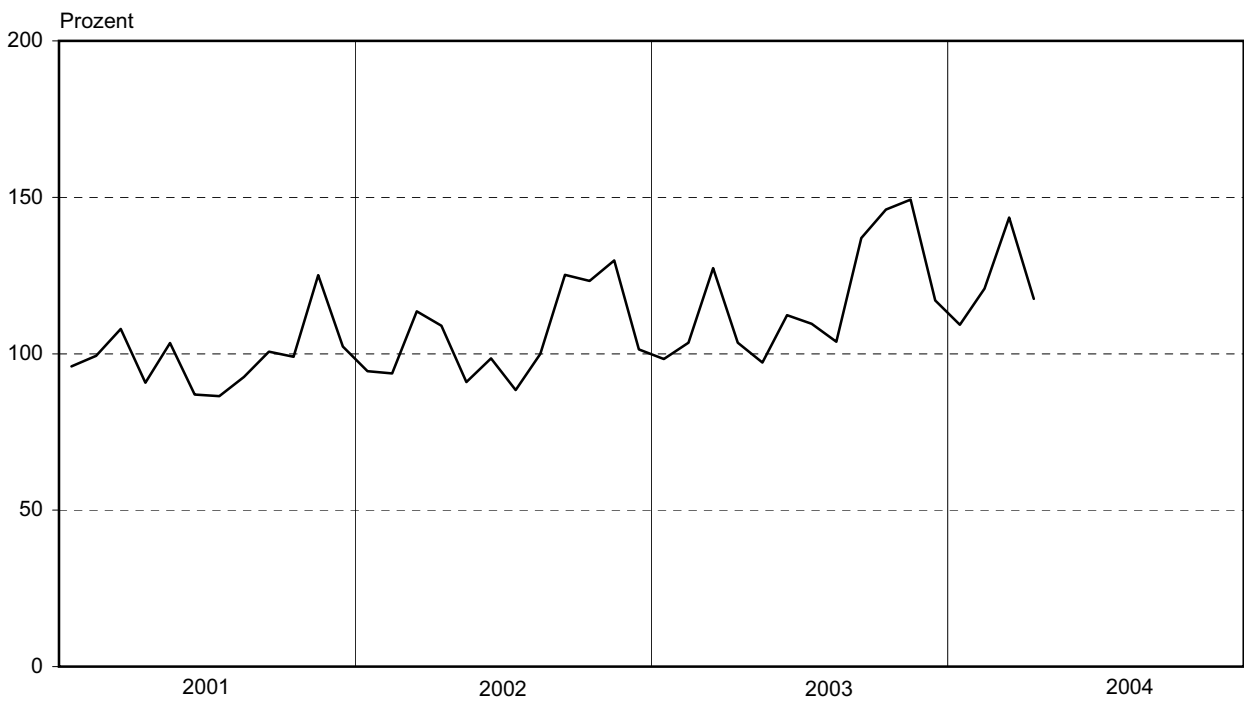


### 3. Index der Produktion im Bergbau und Verarbeitenden Gewerbe nach Hauptgruppen Basis: 2000

#### Vorleistungsgüterproduzenten

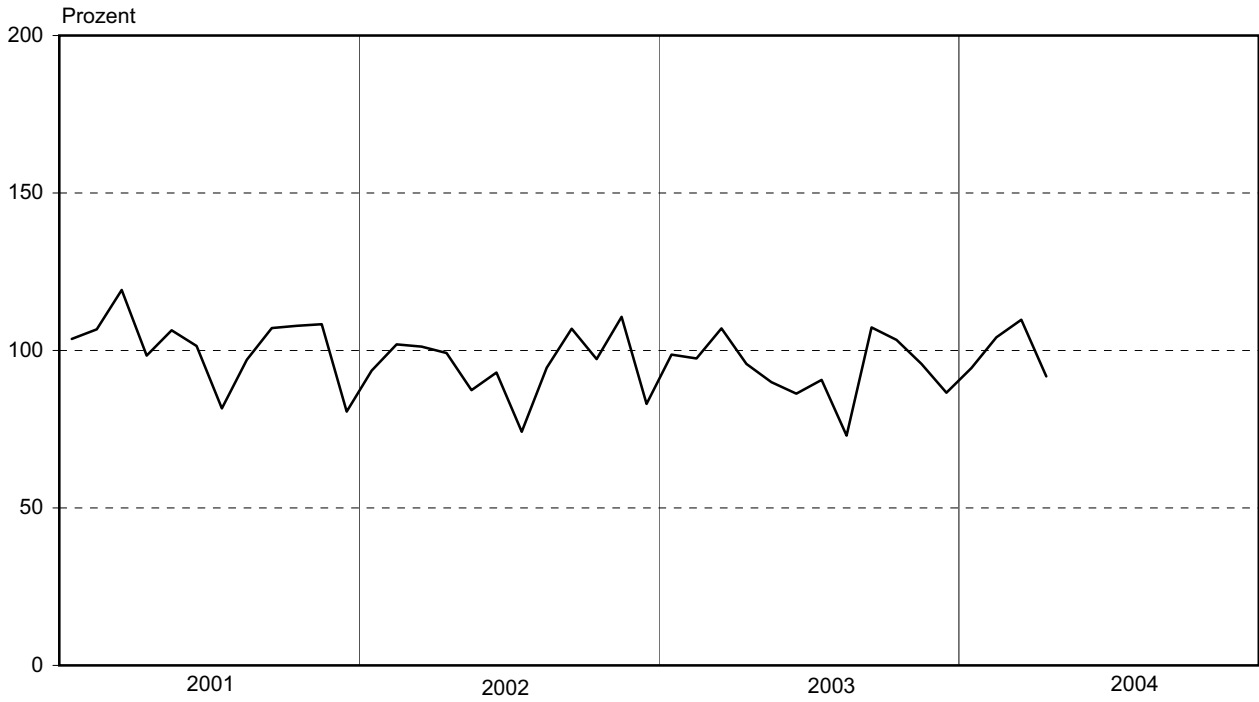


#### Investitionsgüterproduzenten

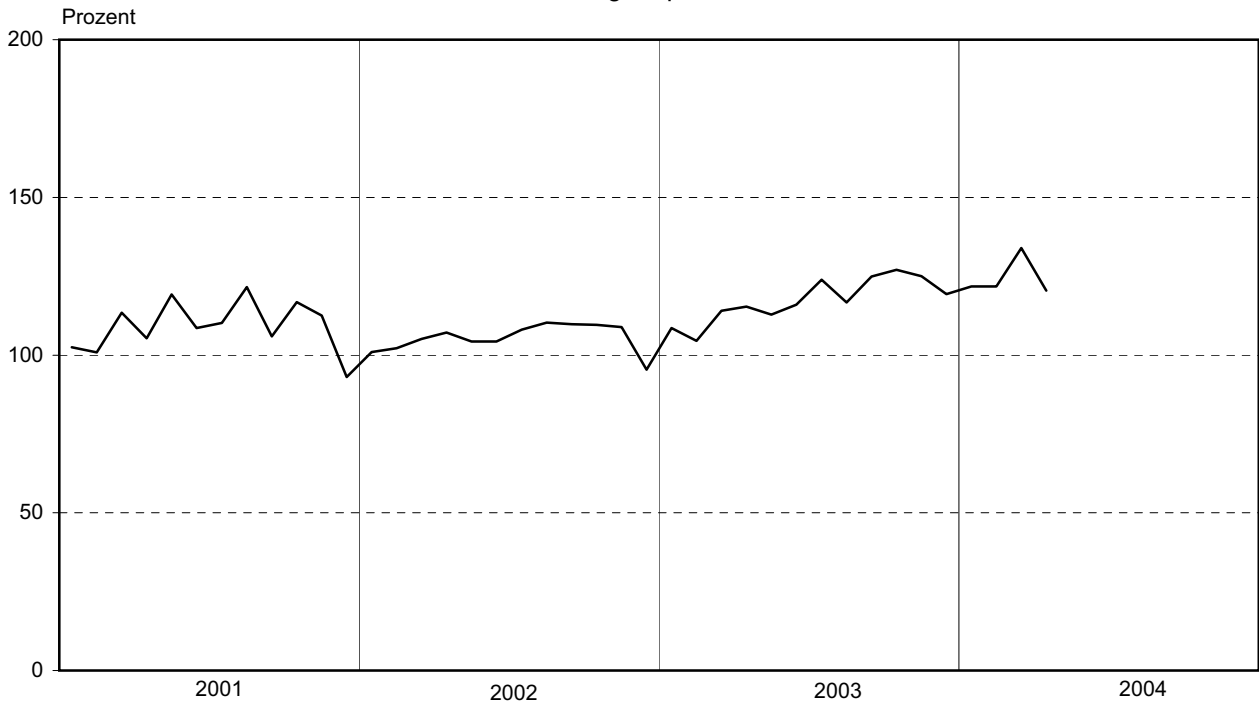


Noch: 3. Index der Produktion im Bergbau und Verarbeitenden Gewerbe  
nach Hauptgruppen  
Basis: 2000

Gebrauchsgüterproduzenten



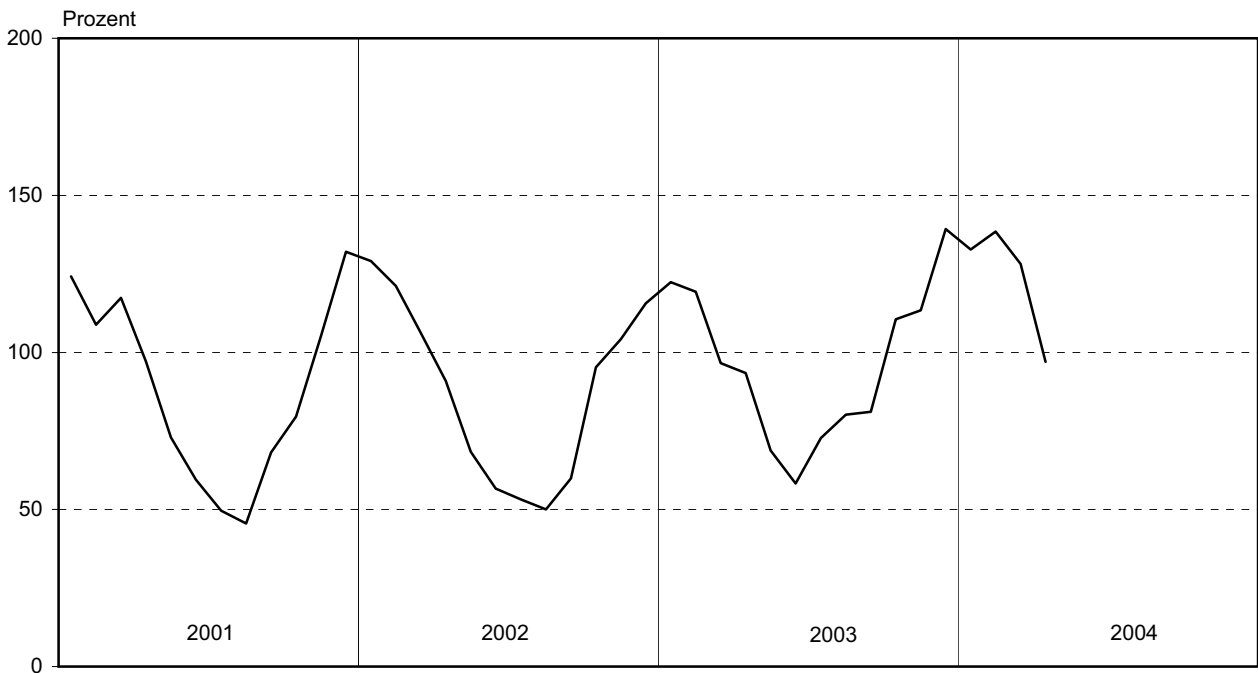
Verbrauchsgüterproduzenten



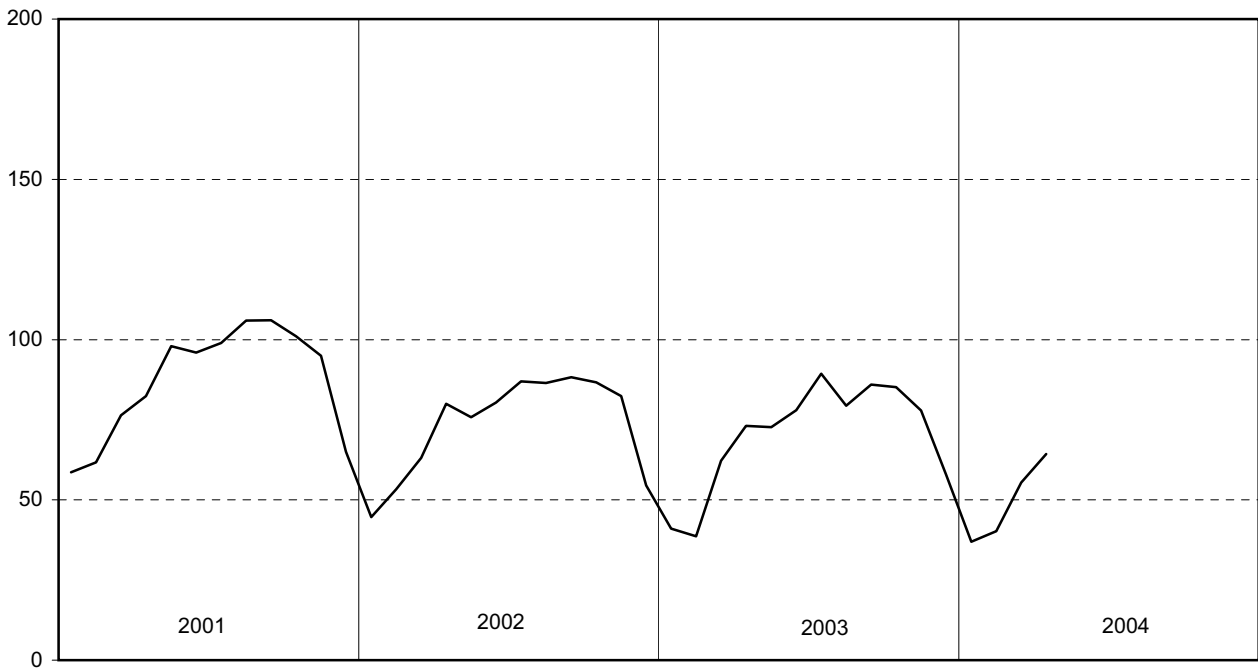


3. Index der Produktion im Bergbau und Verarbeitenden Gewerbe  
nach Hauptgruppen  
Basis: 2000

Energie



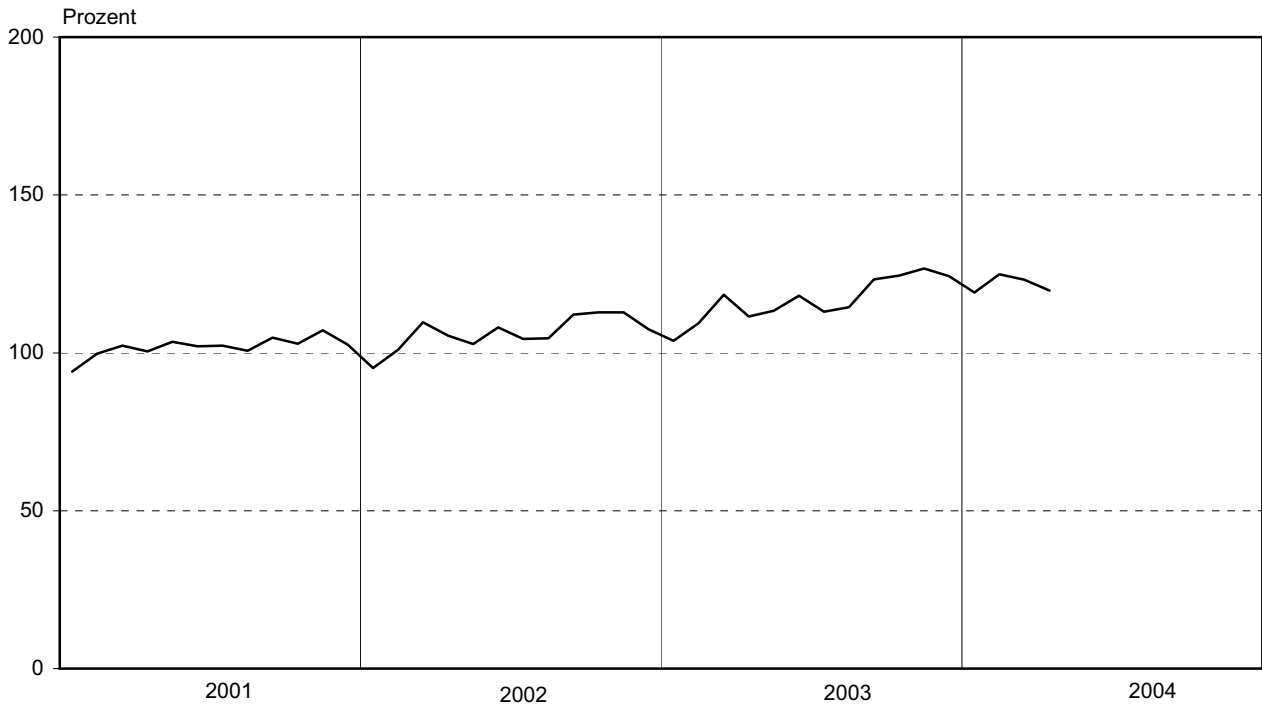
4. Index der Produktion im Bauhauptgewerbe  
Basis: 2000



### 5. Index der Arbeitsproduktivität im Bergbau und Verarbeitenden Gewerbe

Basis: 2000

Produktionsergebnis je Arbeitsstunde



## 1. Index der Produktion im Produzierenden Gewerbe nach Wirtschaftsbereichen

Basis: 2000

Jahr	Jan.	Feb.	März	April	Mai	Juni	Juli	Aug.	Sep.	Okt.	Nov.	Dez.	MD	Veränderung in %		
														April		Jan.-April
														gegenüber		
														Vor- monat	Vorj- monat	Vorj- zeitraum

### Produzierendes Gewerbe insgesamt

2001	88,2	89,4	102,9	93,9	105,9	100,9	98,1	105,4	106,4	107,1	114,0	83,0	99,6	- 8,7	- 0,2	2,1
2002	84,8	87,2	97,6	102,4	95,3	99,7	99,2	102,9	110,9	110,9	110,5	86,3	99,0	5,0	9,1	- 0,7
2003	89,5	90,2	107,3	102,8	103,2	110,4	111,6	104,9	121,6	122,7	120,5	101,7	107,2	- 4,2	0,4	4,8
2004	100,5	103,8	118,0	109,3									107,9	- 7,4	6,3	10,7

### Bergbau und Verarbeitendes Gewerbe

2001	98,8	99,0	110,5	97,7	109,6	103,3	98,3	106,6	107,4	109,4	117,8	88,6	103,9	- 11,6	3,6	8,2
2002	99,1	99,4	110,1	110,9	103,1	107,7	104,0	110,3	120,2	120,5	121,4	96,9	108,6	0,7	13,5	3,3
2003	106,4	107,6	123,2	113,4	114,5	120,4	120,6	111,7	134,8	136,6	135,8	116,6	120,1	- 8,0	2,2	7,4
2004	123,4	126,6	140,6	125,9									129,2	- 10,5	11,1	14,7

### Bergbau

2001	32,5	40,0	64,1	79,8	104,0	92,6	105,2	120,4	111,5	115,8	89,4	40,1	83,0	24,5	- 19,8	- 23,9
2002	17,3	40,9	61,3	92,2	98,5	109,3	141,7	118,3	124,4	127,4	105,5	39,3	89,7	50,4	15,5	- 2,2
2003	20,7	24,8	63,2	100,0	103,1	108,8	108,2	94,3	101,9	94,2	79,8	55,0	79,5	58,2	8,4	- 1,4
2004	27,2	36,9	48,0	59,4									42,9	23,7	- 40,6	- 17,8

### Verarbeitendes Gewerbe

2001	99,6	99,6	111,0	97,9	109,7	103,4	98,2	106,4	107,3	109,3	118,1	89,2	104,1	- 11,8	3,8	8,4
2002	100,0	100,1	110,6	111,2	103,1	107,6	103,6	110,2	120,1	120,4	121,6	97,5	108,8	0,5	13,6	3,4
2003	107,3	108,5	123,9	113,5	114,6	120,5	120,8	111,9	135,2	137,0	136,4	117,3	120,6	- 8,4	2,1	7,4
2004	124,5	127,6	141,7	126,7									130,1	- 10,6	11,6	14,8

### Bauhauptgewerbe

2001	58,6	61,7	76,4	82,4	98,0	96,0	99,0	105,9	106,0	101,0	95,0	65,0	87,1	7,9	- 11,8	- 17,9
2002	44,6	53,4	63,1	80,0	75,8	80,4	87,0	86,5	88,3	86,7	82,4	54,5	73,6	26,8	- 2,9	- 13,6
2003	41,0	38,7	62,2	73,1	72,7	78,0	89,3	79,4	85,9	85,2	77,9	57,9	70,1	17,6	- 8,6	- 10,8
2004	36,9	40,2	55,5	64,3									49,2	15,9	- 12,1	- 8,5

## 2. Index der Produktion im Bergbau und Verarbeitenden Gewerbe nach Hauptgruppen

Basis: 2000

Jahr	Jan.	Feb.	März	April	Mai	Juni	Juli	Aug.	Sep.	Okt.	Nov.	Dez.	MD	Veränderung in %		
														April		Jan.-April
														gegenüber		
														Vor- monat	Vorj.- monat	Vorj.- zeitraum

### Vorleistungsgüterproduzenten

2001	98,6	96,9	109,9	99,1	110,3	112,2	103,6	110,9	112,5	113,5	116,6	78,8	105,2	- 9,8	7,4	9,0
2002	102,3	101,8	111,1	115,5	112,9	117,2	116,9	119,4	123,0	126,4	122,6	96,4	113,8	4,0	16,5	6,5
2003	111,9	113,0	126,5	121,6	130,1	132,5	130,8	120,2	141,5	138,8	137,0	119,4	126,9	- 3,9	5,3	9,8
2004	137,7	135,7	145,8	138,7									139,5	- 4,9	14,0	17,9

### Investitionsgüterproduzenten

2001	95,9	99,3	107,9	90,7	103,4	87,0	86,4	92,6	100,7	99,0	125,1	102,3	99,2	- 15,9	- 8,6	3,8
2002	94,4	93,7	113,6	109,0	90,9	98,5	88,4	100,0	125,2	123,3	129,8	101,4	105,7	- 4,0	20,2	4,3
2003	98,3	103,5	127,4	103,5	97,2	112,3	109,6	103,8	137,0	146,1	149,2	117,0	117,1	- 18,7	- 5,0	5,4
2004	109,3	120,8	143,5	117,5									122,8	- 18,2	13,5	13,5

### Gebrauchsgüterproduzenten

2001	103,7	106,7	119,2	98,4	106,4	101,4	81,6	97,1	107,1	107,8	108,3	80,6	101,5	- 17,4	1,9	6,5
2002	93,6	102,0	101,3	99,2	87,4	93,0	74,2	94,5	106,9	97,3	110,7	83,0	95,2	- 2,0	0,8	- 7,5
2003	98,7	97,5	107,0	95,7	89,9	86,3	90,7	73,0	107,4	103,4	95,8	86,6	94,3	- 10,5	- 3,5	0,7
2004	94,4	104,1	109,7	91,8									100,0	- 16,4	- 4,1	0,3

### Verbrauchsgüterproduzenten

2001	102,5	100,9	113,4	105,3	119,2	108,6	110,2	121,6	105,9	116,8	112,5	93,0	109,2	- 7,1	16,4	14,2
2002	101,0	102,2	105,1	107,2	104,3	104,3	108,1	110,3	109,8	109,6	108,9	95,4	105,5	2,0	1,8	- 1,6
2003	108,6	104,5	114,1	115,4	112,8	116,0	123,9	116,7	124,9	127,1	125,0	119,3	117,3	1,1	7,6	6,5
2004	121,7	121,8	134,0	120,4									124,5	- 10,1	4,4	12,5

### Energie

2001	124,2	108,8	117,4	97,1	73,0	59,5	49,6	45,5	68,2	79,6	105,2	132,0	88,3	- 17,3	- 1,1	- 10,3
2002	129,1	121,1	106,1	90,9	68,4	56,6	53,2	50,0	59,9	95,3	104,2	115,6	87,5	- 14,4	- 6,4	- 0,1
2003	122,3	119,3	96,6	93,4	68,8	58,3	72,8	80,2	81,1	110,5	113,4	139,3	96,3	- 3,3	2,8	- 3,5
2004	132,7	138,4	128,1	97,0									124,1	- 24,3	3,8	15,0

**3. Index der Arbeitsproduktivität im Bergbau und Verarbeitenden Gewerbe nach Hauptgruppen**  
 Produktionsergebnis je Arbeitsstunde  
 Basis: 2000

Jahr	Jan.	Feb.	März	April	Mai	Juni	Juli	Aug.	Sep.	Okt.	Nov.	Dez.	MD	Veränderung in %		
														April		Jan.-April
														gegenüber		
														Vor- monat	Vorj- monat	Vorj- zeitraum

**Bergbau und Verarbeitendes Gewerbe**

2001	94,1	99,7	102,3	100,5	103,5	102,1	102,3	100,7	104,8	102,9	107,1	102,6	101,9	- 1,8	- 1,6	3,6
2002	95,2	101,0	109,7	105,4	102,8	108,1	104,4	104,6	112,1	112,8	112,8	107,5	106,4	- 3,9	4,9	3,7
2003	103,8	109,3	118,4	111,5	113,3	118,1	113,1	114,5	123,3	124,5	126,7	124,3	116,7	- 5,9	5,8	7,7
2004	119,1	124,9	123,2	119,7									121,7	- 2,9	7,3	9,9

**Vorleistungsgüterproduzenten**

2001	94,7	99,2	102,2	101,7	103,7	110,2	106,4	103,5	109,6	105,6	105,9	93,7	103,0	- 0,5	1,7	4,5
2002	97,7	101,6	108,6	107,0	109,8	114,1	113,8	110,2	111,5	114,5	110,3	107,1	108,8	- 1,4	5,2	4,3
2003	106,6	110,8	116,4	113,7	121,8	122,3	114,9	115,1	121,4	118,8	120,9	121,5	117,0	- 2,3	6,3	7,9
2004	123,9	125,5	119,0	122,1									122,6	2,6	7,3	9,6

**Investitionsgüterproduzenten**

2001	89,8	96,4	96,5	91,5	95,4	83,1	89,2	86,8	95,0	91,5	109,9	112,8	94,8	- 5,2	- 14,8	- 2,9
2002	90,7	94,9	111,6	103,0	90,1	98,2	90,4	94,5	116,8	114,9	118,8	110,8	102,9	- 7,7	12,6	6,9
2003	98,6	109,2	127,8	104,5	99,7	114,4	107,8	114,2	132,9	141,8	143,4	133,0	119,0	- 18,2	1,5	10,0
2004	114,0	126,7	132,8	117,6									122,8	- 11,5	12,5	11,6

**Gebrauchsgüterproduzenten**

2001	92,7	103,7	106,9	97,3	99,4	100,3	94,2	93,8	102,1	100,4	96,6	98,9	98,9	- 9,0	- 6,8	0,2
2002	90,8	106,2	108,2	100,6	95,8	104,7	94,0	107,2	114,3	108,2	122,7	113,0	105,5	- 7,1	3,4	1,3
2003	102,7	106,4	110,7	106,4	104,7	98,7	105,3	97,8	115,8	115,0	107,1	116,4	107,2	- 3,9	5,7	5,0
2004	105,4	119,5	111,1	104,7									110,2	- 5,7	- 1,6	3,4

**Verbrauchsgüterproduzenten**

2001	100,4	104,9	110,8	113,7	117,6	114,4	115,0	118,6	110,1	115,9	108,5	106,5	111,4	2,6	16,3	13,5
2002	97,9	107,4	108,9	106,2	107,4	109,2	104,6	105,0	104,1	105,4	105,2	101,3	105,2	- 2,5	- 6,6	- 2,2
2003	105,3	106,8	111,3	117,4	114,3	117,7	117,6	116,6	114,9	115,1	119,4	119,8	114,7	5,5	10,6	4,9
2004	118,1	121,7	122,3	119,6									120,4	- 2,3	1,8	9,3

#### 4. Index der Produktion im Produzierenden Gewerbe nach Wirtschaftszweigen

Basis: 2000

Wirtschaftszweig	April 2004	Dagegen		MD 2004	Veränderung in %		
		März 2004	April 2003		April		Jan.-April
					gegenüber		
					Vor- monat	Vorj.- monat	Vorj.- zeitraum
Gewinnung von Steinen und Erden, sonstiger Bergbau	60,5	48,9	101,8	43,6	23,7	- 40,6	- 17,8
Ernährungsgewerbe	130,9	144,0	130,3	133,6	- 9,1	0,5	10,0
Textilgewerbe	87,2	100,5	89,0	93,8	- 13,2	- 2,0	- 3,4
Bekleidungsgewerbe	35,0	41,0	97,3	47,3	- 14,7	- 64,0	- 49,6
Ledergewerbe	152,2	165,7	170,2	156,1	- 8,1	- 10,6	2,4
Holzgewerbe (ohne Herstellung von Möbeln)	130,0	140,1	105,3	125,0	- 7,2	23,5	17,4
Papiergewerbe	160,0	166,1	142,8	153,9	- 3,7	12,1	11,1
Verlagsgewerbe, Druckgewerbe, Vervielfältigung von bespielten Ton-, Bild- und Datenträgern	131,7	150,0	122,3	133,5	- 12,2	7,7	10,1
Herstellung von chemischen Erzeugnissen	148,6	158,6	133,6	157,2	- 6,3	11,2	19,1
Herstellung von Gummi- und Kunststoffwaren	142,7	157,9	125,4	164,0	- 9,7	13,8	36,0
Glasgewerbe, Herstellung von Keramik, Verarbeitung von Steinen und Erden	98,3	97,7	94,6	93,1	0,6	4,0	14,8
Metallerzeugung und -bearbeitung	107,0	122,5	95,4	111,5	- 12,7	12,1	6,4
Herstellung von Metallerzeugnissen	154,5	148,9	133,5	147,5	3,7	15,7	17,3
Maschinenbau	120,2	129,2	107,8	118,3	- 7,0	11,6	9,9
Herstellung von Büromaschinen, Datenverarbeitungsgeräten und -einrichtungen	89,3	185,9	60,6	113,5	- 51,9	47,5	24,9
Herstellung von Geräten der Elektrizitätserzeugung, -verteilung u.Ä.	169,7	178,3	140,2	164,5	- 4,8	21,0	11,9

Noch: 4. Index der Produktion im Produzierenden Gewerbe nach Wirtschaftszweigen

Basis: 2000

Wirtschaftszweig	April 2004	Dagegen		MD 2004	Veränderung in %		
		März 2004	April 2003		April		Jan.-April
					gegenüber		
					Vor- monat	Vorj.- monat	Vorj.- zeitraum
Rundfunk- und Nachrichtentechnik	142,0	143,1	94,1	129,8	- 0,8	50,8	17,4
Medizin-, Mess-, Steuer- und Regelungstechnik, Optik, Herstellung von Uhren	113,6	136,7	117,1	121,7	- 16,9	- 3,0	- 1,9
Herstellung von Kraftwagen und Kraftwagenteilen	131,6	144,2	124,7	138,7	- 8,7	5,6	15,2
Sonstiger Fahrzeugbau	158,9	132,2	170,9	135,3	20,2	- 7,0	- 12,9
Herstellung von Möbeln, Schmuck, Musikinstrumenten, Sportgeräten, Spielwaren und sonstigen Erzeugnissen	83,6	100,9	93,1	91,7	- 17,1	- 10,2	- 3,4
Recycling	142,6	171,4	166,5	158,6	- 16,8	- 14,4	- 4,1
Hochbau	55,7	51,9	65,3	46,8	7,3	- 14,7	- 10,8
Tiefbau	72,2	58,7	80,3	51,4	22,9	- 10,1	- 6,4

**5. Index der Arbeitsproduktivität im Bergbau und Verarbeitenden Gewerbe nach Wirtschaftszweigen**  
 Produktionsergebnis je Arbeitsstunde  
 Basis: 2000

Wirtschaftszweig	April 2004	Dagegen		MD 2004	Veränderung in %		
		März 2004	April 2003		April		Jan.-April
					gegenüber		
					Vor- monat	Vorj.- monat	Vorj.- zeitraum
Gewinnung von Steinen und Erden, sonstiger Bergbau	72,3	59,2	114,2	58,6	22,2	- 36,6	- 10,1
Ernährungsgewerbe	121,7	124,8	129,7	121,6	- 2,5	- 6,2	2,9
Textilgewerbe	101,7	107,5	102,2	108,1	- 5,4	- 0,5	3,4
Bekleidungsgewerbe	85,7	86,6	146,7	101,2	- 1,0	- 41,5	- 28,3
Ledergewerbe	175,0	171,0	179,7	180,2	2,4	- 2,6	10,8
Holzgewerbe (ohne Herstellung von Möbeln)	164,3	161,4	129,4	156,1	1,8	27,0	17,1
Papiergewerbe	119,3	122,4	120,0	116,9	- 2,5	- 0,5	0,9
Verlagsgewerbe, Druckgewerbe, Vervielfältigung von bespielten Ton-, Bild- und Datenträgern	131,8	130,2	124,0	125,9	1,2	6,3	6,1
Herstellung von chemischen Erzeugnissen	133,9	132,9	124,5	140,0	0,8	7,6	14,5
Herstellung von Gummi- und Kunststoffwaren	118,8	122,4	114,7	137,4	- 2,9	3,6	19,9
Glasgewerbe, Herstellung von Keramik, Verarbeitung von Steinen und Erden	108,1	102,0	107,3	105,5	6,0	0,8	8,8
Metallerzeugung und -bearbeitung	96,3	95,9	82,7	95,6	0,4	16,4	4,8
Herstellung von Metallerzeugnissen	128,6	114,8	115,6	122,2	12,0	11,3	12,4
Maschinenbau	106,6	107,2	99,1	104,4	- 0,6	7,6	5,9
Herstellung von Büromaschinen, Datenverarbeitungs- geräten und -einrichtungen	94,8	188,6	66,8	119,7	- 49,7	41,8	25,4
Herstellung von Geräten der Elektrizitätserzeugung, -verteilung u.Ä.	135,9	130,8	115,7	130,2	3,9	17,5	8,0



Noch: 5. Index der Arbeitsproduktivität im Bergbau und Verarbeitenden Gewerbe nach Wirtschaftszweigen  
 Produktionsergebnis je Arbeitsstunde  
 Basis: 2000

Wirtschaftszweig	April 2004	Dagegen		MD 2004	Veränderung in %		
		März 2004	April 2003		April		Jan.-April
					Vor- monat	Vorj.- monat	
Rundfunk- und Nachrichtentechnik	154,1	148,5	109,8	142,6	3,8	40,4	13,2
Medizin-, Mess-, Steuer- und Regelungstechnik, Optik, Herstellung von Uhren	99,5	104,4	100,7	103,6	- 4,7	- 1,2	- 2,0
Herstellung von Kraftwagen und Kraftwagenteilen	114,1	115,7	113,7	121,2	- 1,3	0,3	8,0
Sonstiger Fahrzeugbau	147,9	117,5	156,4	128,6	25,8	- 5,4	- 9,2
Herstellung von Möbeln, Schmuck, Musikinstrumenten, Sportgeräten, Spielwaren und sonstigen Erzeugnissen	101,1	106,5	107,0	106,7	- 5,1	- 5,6	1,0
Recycling	146,5	166,7	234,1	160,0	- 12,1	- 37,4	- 29,6

## 6. Nachrichtlich: Index der Produktion im Produzierenden Gewerbe in Deutschland

Basis 2000

Hauptgruppe	April 2004	Dagegen		MD 2004	Veränderung in %		
		März 2004	April 2003		April		Jan.-April
					gegenüber		
					Vor- monat	Vorj.- monat	Vorj.- zeitraum
Produzierendes Gewerbe	100,9	110,1	98,7	99,0	- 8,4	2,2	3,0
Bergbau und Gewinnung von Steinen und Erden	94,6	97,1	92,9	91,4	- 2,6	1,8	5,1
Verarbeitendes Gewerbe	102,4	112,8	99,0	101,0	- 9,2	3,4	3,5
Vorleistungsgüterproduzenten	104,3	113,0	100,7	102,7	- 7,7	3,6	4,6
Investitionsgüterproduzenten	104,5	118,5	99,8	102,4	- 11,8	4,7	3,5
Gebrauchsgüterproduzenten	87,6	100,7	86,1	88,2	- 13,0	1,7	0,7
Verbrauchsgüterproduzenten	97,1	104,6	97,0	96,9	- 7,2	0,1	1,8
Energie	102,8	111,2	100,4	109,0	- 7,6	2,4	3,1
Bauhauptgewerbe	83,6	78,1	92,5	66,5	7,0	- 9,6	- 4,1