

Statistischer Bericht

E I - m 5 / 04

Indizes der Produktion
und der Produktivität
für das Produzierende Gewerbe
in Thüringen
Januar 2001 - Mai 2004

Bestell - Nr. 05 111



Thüringer Landesamt für Statistik

Herausgeber:
Thüringer Landesamt für Statistik
Europaplatz 3, 99091 Erfurt
Postfach 90 01 63, 99104 Erfurt

Telefon: 0361 37-84642/84647
Telefax: 0361 37-84699
Internet: <http://www.tls.thueringen.de>
E-Mail: auskunft@tls.thueringen.de

Auskunft erteilt:
Referat: Indizes, Energie,
Handwerk, Umwelt
Telefon: 03681 354-242

Herausgegeben im August 2004

Heft-Nr.: 243 / 04
Preis: 3,75 EUR

© Thüringer Landesamt für Statistik, Erfurt, 2004

Für nichtgewerbliche Zwecke sind Vervielfältigung und unentgeltliche Verbreitung, auch auszugsweise, mit Quellenangabe gestattet. Die Verbreitung, auch auszugsweise, über elektronische Systeme/Datenträger bedarf der vorherigen Zustimmung.
Alle übrigen Rechte bleiben vorbehalten.

Inhaltsverzeichnis

Seite

Vorbemerkungen 2

Aktuelle Ergebnisse 3

Grafiken

1. Index der Produktion im Produzierenden Gewerbe 4

2. Index der Produktion im Bergbau und Verarbeitenden Gewerbe 4

3. Index der Produktion im Bergbau und Verarbeitenden Gewerbe nach Hauptgruppen 5

4. Index der Produktion im Bauhauptgewerbe 7

5. Index der Arbeitsproduktivität im Bergbau und Verarbeitenden Gewerbe 8

Tabellen

1. Index der Produktion im Produzierenden Gewerbe nach Wirtschaftsbereichen 9

2. Index der Produktion im Bergbau und Verarbeitenden Gewerbe nach Hauptgruppen 10

3. Index der Arbeitsproduktivität im Bergbau und Verarbeitenden Gewerbe nach Hauptgruppen 11

4. Index der Produktion im Produzierenden Gewerbe nach Wirtschaftszweigen 12

5. Index der Arbeitsproduktivität im Bergbau und Verarbeitenden Gewerbe nach Wirtschaftszweigen 14

6. Nachrichtlich: Index der Produktion im Produzierenden Gewerbe in Deutschland 16

Vorbemerkungen

Aus Gründen einer möglichst zeitnahen Darstellung der wirtschaftlichen Entwicklung wird bei der Berechnung von Indizes in regelmäßigen Abständen das Basisjahr aktualisiert. Die Ermittlung und Veröffentlichung der vorliegenden Indizes für das Produzierende Gewerbe erfolgt auf der Basis des Jahres 2000.

Index der Produktion für das Produzierende Gewerbe

Das Produzierende Gewerbe insgesamt setzt sich zusammen aus der Energieversorgung, dem Bergbau, dem Verarbeitenden Gewerbe und dem Baugewerbe.

Der Index der Produktion wird für die Wirtschaftszweige des Produzierenden Gewerbes (ohne Fernwärmeversorgung und Ausbaugewerbe) berechnet und soll die Entwicklung der Eigenleistung für einen Wirtschaftszweig zu Preisen des Basisjahres beschreiben.

Die Mehrzahl der Daten stammt seit Januar 1999 aus der monatlichen Produktionserhebung. In diese sind für jeden Wirtschaftszweig (WZ-4-Steller) die Betriebe mit dem größten Produktionswert einbezogen, wobei so viele Betriebe ausgewählt werden, dass für jeden Wirtschaftszweig mindestens 75 Prozent der Gesamtproduktion repräsentiert wird¹⁾.

Als Produktion wird grundsätzlich die Menge ausgewiesen, die im Berichtsmonat fertig gestellt worden ist. In den Wert nicht mit einbezogen sind die in Rechnung gestellte Umsatzsteuer und Verbrauchssteuer sowie gesondert in Rechnung gestellte Frachtkosten.

Die Angaben für die Betriebe des Bauhauptgewerbes bzw. der Elektrizitätsversorgung werden den entsprechenden Monatsberichten entnommen.

Der Index wird für fachliche Betriebsteile berechnet, Basisjahr ist das Jahr 2000.

Die fachliche Gliederung entspricht der WZ 2003. Für die Ermittlung der Nettoproduktionswerte wurde auf die entsprechenden Wertschöpfungsanteile aus der Kostenstrukturerhebung 2000 zurückgegriffen.

Der Nachweis der Indizes erfolgt ab 2003 nur noch kalendermonatlich.

Index der Arbeitsproduktivität im Bergbau und Verarbeitenden Gewerbe

Unter Produktivität versteht man das Verhältnis des Produktionsausstoßes (Output) zum Einsatz (Input) an Produktionsfaktoren. Bezogen auf den Produktionsfaktor Arbeit definiert sich demzufolge die „Arbeitsproduktivität“ als Verhältnis des Produktionsergebnisses zum eingesetzten Arbeitsvolumen.

Als Repräsentant der Output- Komponente wird der Index der Produktion verwendet. Die Entwicklung des Produktionsfaktors Arbeit wird an Hand der tatsächlich geleisteten Arbeitsstunden aller tätigen Personen dargestellt.

Während die Angaben zur Ausprägung des Arbeitsvolumens ab 2003 direkt aus dem Monatsbericht im Bergbau und Verarbeitenden Gewerbe vorliegen, wurden die Angaben zu den Vorjahren geschätzt.

Für die Berechnung des Indexes der Arbeitsproduktivität werden in einem ersten Schritt monatlich eine Messzahl für die Komponente des Arbeitsvolumens pro Wirtschaftszweig bzw. Aggregationsstufe gebildet. Anschließend wird das Produktionsergebnis, repräsentiert durch den Index der Produktion, zur entsprechenden Messzahl des Arbeitsvolumens ins Verhältnis gesetzt.

Ein Nachweis der neuen Hauptgruppe „Energie“ beim Index der Arbeitsproduktivität ist nicht möglich, da für die zu dieser Hauptgruppe gehörenden Wirtschaftszweige des Bergbaus und Verarbeitenden Gewerbes sowie der Energieversorgung die Angaben zum eingesetzten Arbeitsvolumen nicht vollständig erhoben werden.

1) Vergleiche Detlev Ewald „Zur Neukonzeption der Produktionsstatistiken“, Statistische Monatshefte Thüringen, Thüringer Landesamt für Statistik, Februar 1999, Seite 33 ff.

Hinweise

1. Die Indizes werden z.Zt. auf der Basis 2000 berechnet, d.h. der Index für diesen Zeitraum entspricht 100 Prozent.
2. Veränderungsraten größer/gleich 1000 Prozent werden mit 999,9 Prozent ausgewiesen.
3. Die Abgrenzung der Hauptgruppen entspricht der „Verordnung (EG) Nr. 586/2001 der Kommission vom 26. März 2001 zur Durchführung der Verordnung (EG) Nr. 1165/98 des Rates über Konjunkturstatistiken: Definition der industriellen Hauptgruppen (MIGS)“
4. Ab dem Berichtsmonat Januar 2004 werden in diesem Statistischen Bericht nachrichtlich auch die Indizes der Produktion für Deutschland veröffentlicht. Diese Angaben sind der jeweils aktuellsten Internet-Veröffentlichung des Statistischen Bundesamtes entnommen. Veränderungsraten zum Vormonat und für den kumulativen Berichtszeitraum resultieren aus eigenen Berechnungen.

Abkürzungen

MD	Monatsdurchschnitt im Jahr
Vorj.	Vorjahr
u.Ä.	und Ähnliches

Aktuelle Ergebnisse

Der Monat Mai war durch eine Produktionssteigerung im **Bergbau und Verarbeitenden Gewerbe** und einen Rückgang im **Bauhauptgewerbe** gegenüber dem vergleichbaren Vorjahresmonat gekennzeichnet.

Gemessen am **Index der Produktion** wurde im Mai in den Betrieben des Bergbaus und Verarbeitenden Gewerbes 4,8 Prozent weniger als im Vormonat, jedoch 4,7 Prozent mehr als im Mai 2003 produziert. Damit lag das Produktionsvolumen in den ersten fünf Monaten dieses Jahres um durchschnittlich 12,7 Prozent über dem des vergleichbaren Vorjahreszeitraums.

Einen deutlichen Produktionszuwachs gegenüber den ersten fünf Monaten des Jahres 2003 konnten vor allem die **Vorleistungsgüterproduzenten** verbuchen. Diese Betriebe realisierten bis Ende Mai einen um durchschnittlich 14,9 Prozent höheren Produktionsausstoß als im vergleichbaren Vorjahreszeitraum.

Auch die anderen Betriebe konnten seit Jahresbeginn zum Teil deutliche Steigerungsraten gegenüber dem Vorjahr vermelden. Die Hersteller von **Investitions-** bzw. **Verbrauchsgütern** verzeichneten in den ersten fünf Monaten des Jahres einen spürbaren Produktionsanstieg gegenüber dem Vorjahreszeitraum (13,5 bzw. 9,6 Prozent). Die Betriebe der Hauptgruppe **Energie** produzierten bis Mai 18,8 Prozent mehr als im Vorjahr.

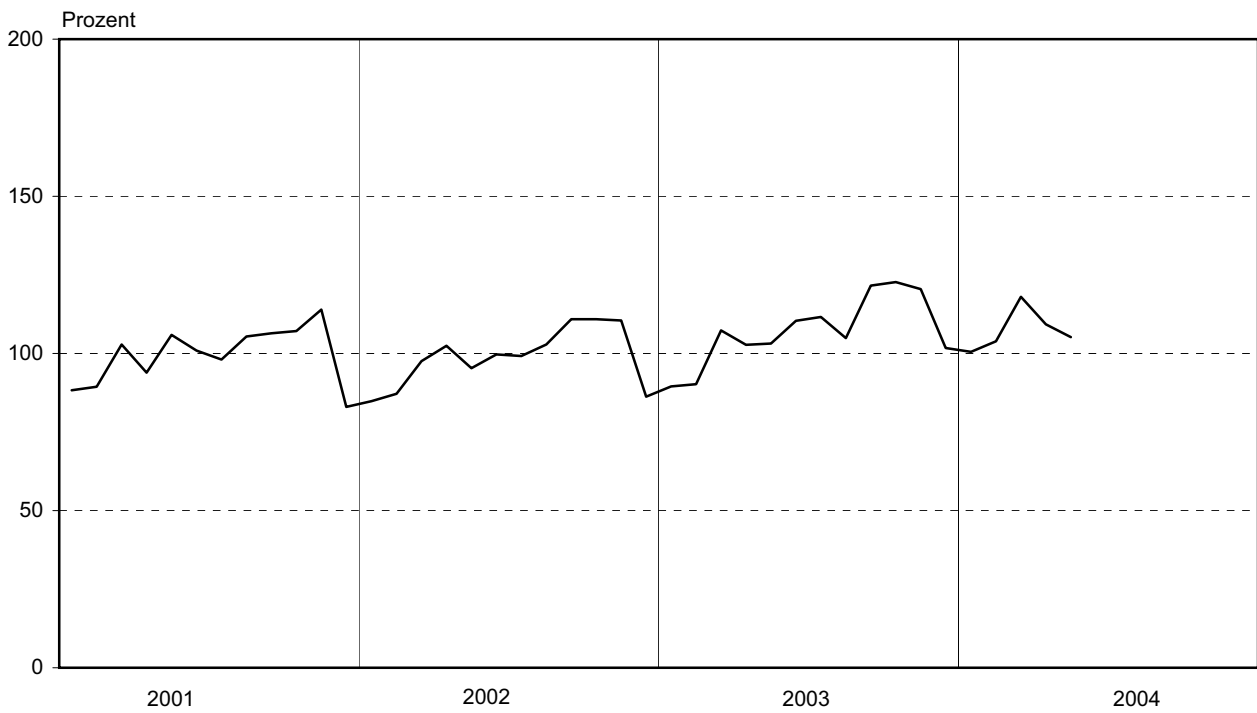
Dagegen lag das von den Gebrauchsgüterproduzenten realisierte Produktionsvolumen um 0,6 Prozent unter dem Durchschnitt des vergleichbaren Vorjahreszeitraumes.

Bezogen auf die geleisteten Arbeitsstunden lag der **Index der Arbeitsproduktivität** im Mai bei 119,5 Prozent. Damit erhöhte sich die Produktivität in den ersten fünf Monaten diesen Jahres um 9,0 Prozent gegenüber dem Vorjahr.

Im Mai war gegenüber dem Vormonat ein Produktionsrückgang im **Bauhauptgewerbe** um 1,1 Prozent zu verzeichnen. Im Vergleich zum entsprechenden Vorjahresmonat bedeutete dies sogar einen Rückgang um 12,5 Prozent. Damit realisierten die Betriebe in den Monaten Januar bis Mai ein um durchschnittlich 9,5 Prozent geringeres Produktionsvolumen als im Jahr zuvor.

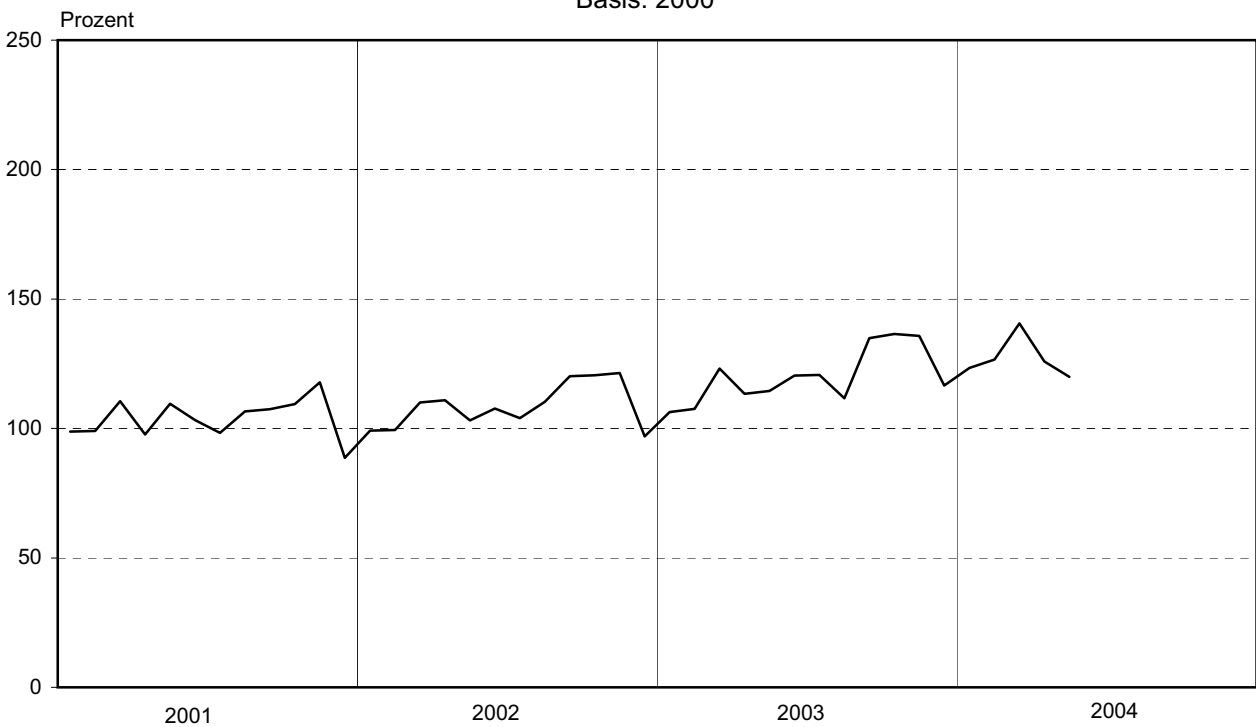
1. Index der Produktion im Produzierenden Gewerbe

Basis: 2000



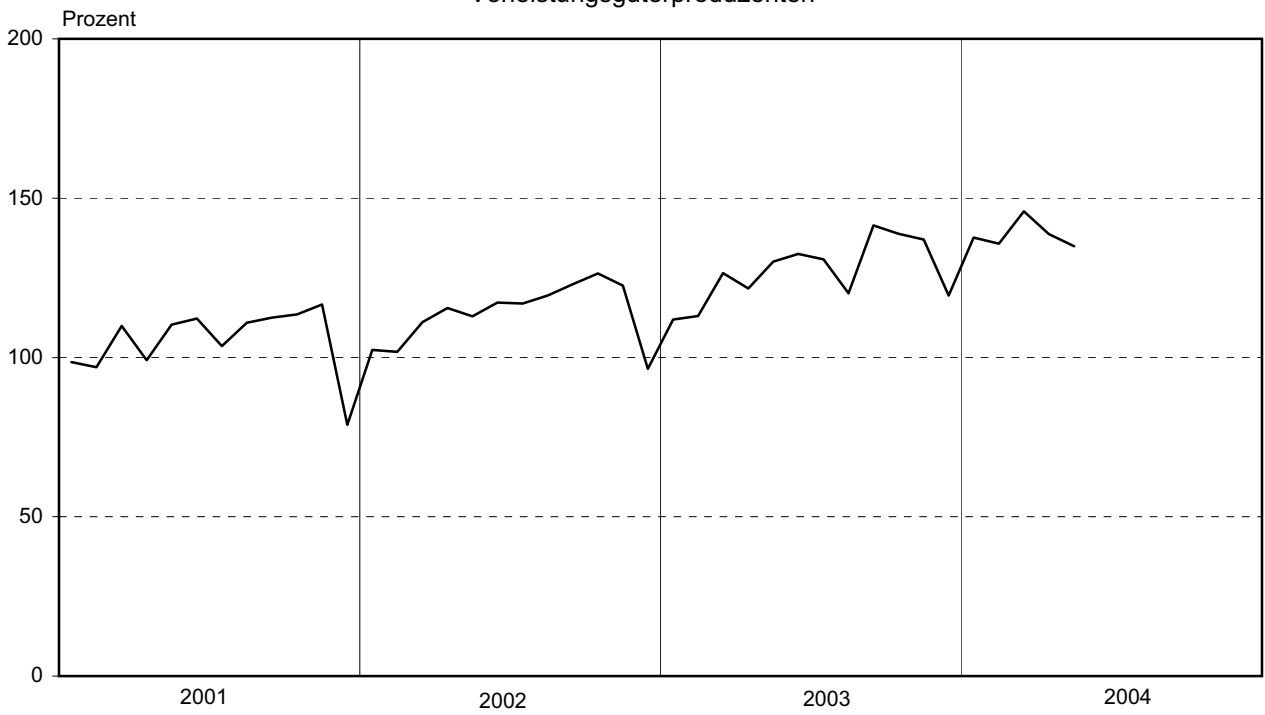
2. Index der Produktion im Bergbau und Verarbeitenden Gewerbe

Basis: 2000

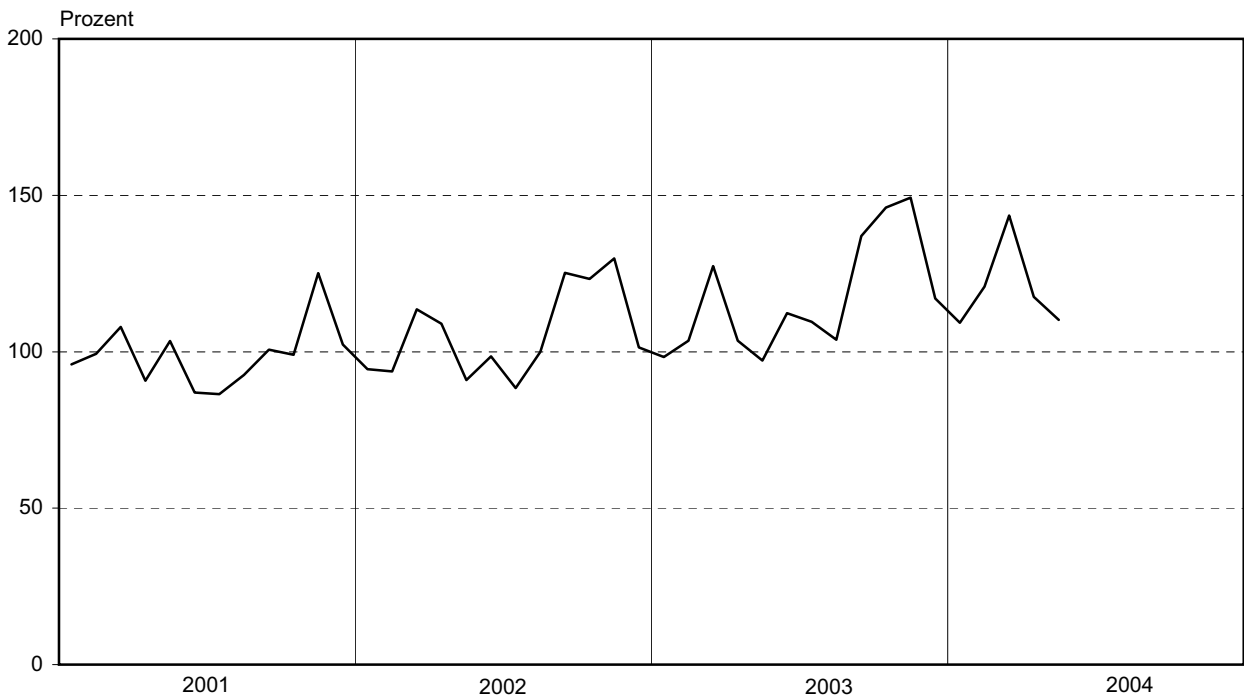


3. Index der Produktion im Bergbau und Verarbeitenden Gewerbe nach Hauptgruppen Basis: 2000

Vorleistungsgüterproduzenten

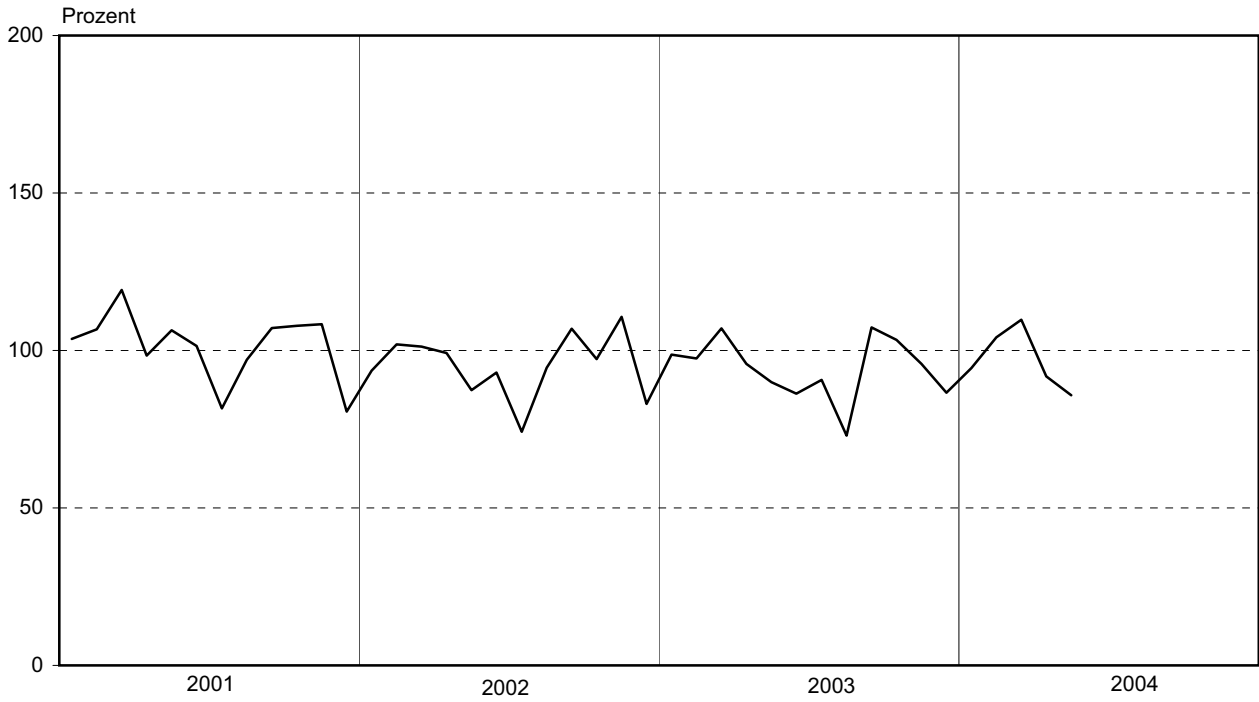


Investitionsgüterproduzenten

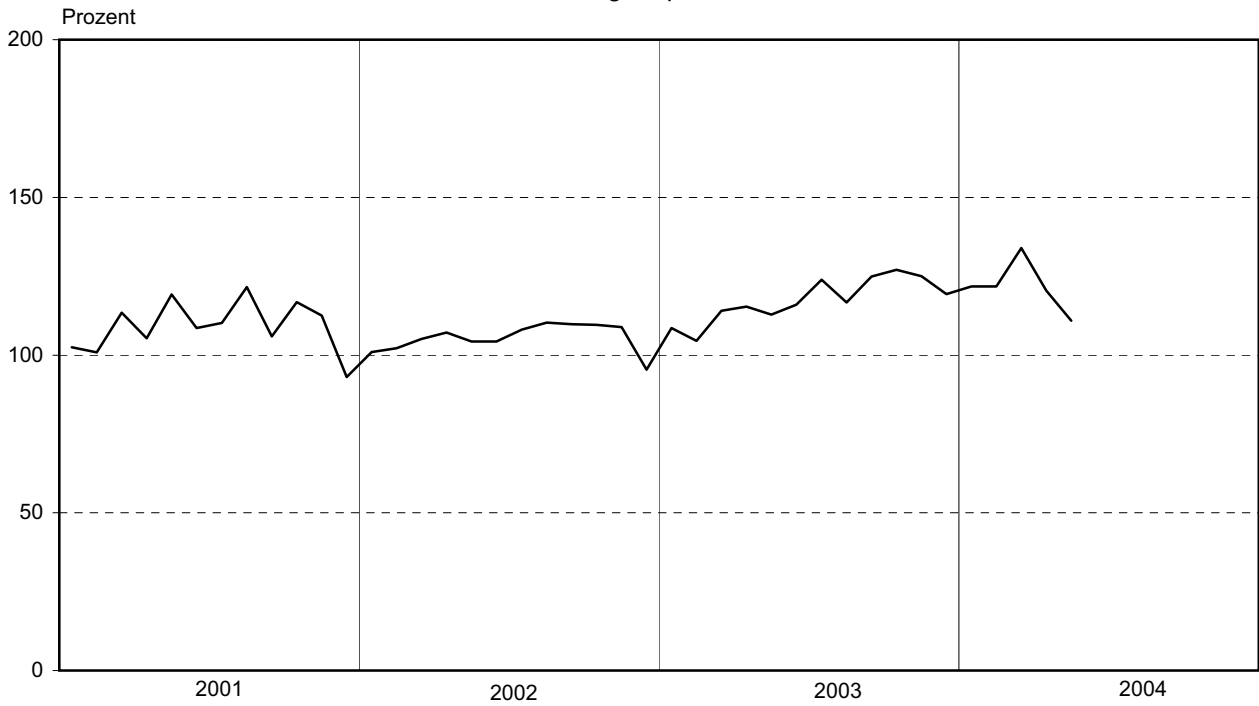


Noch: 3. Index der Produktion im Bergbau und Verarbeitenden Gewerbe
nach Hauptgruppen
Basis: 2000

Gebrauchsgüterproduzenten

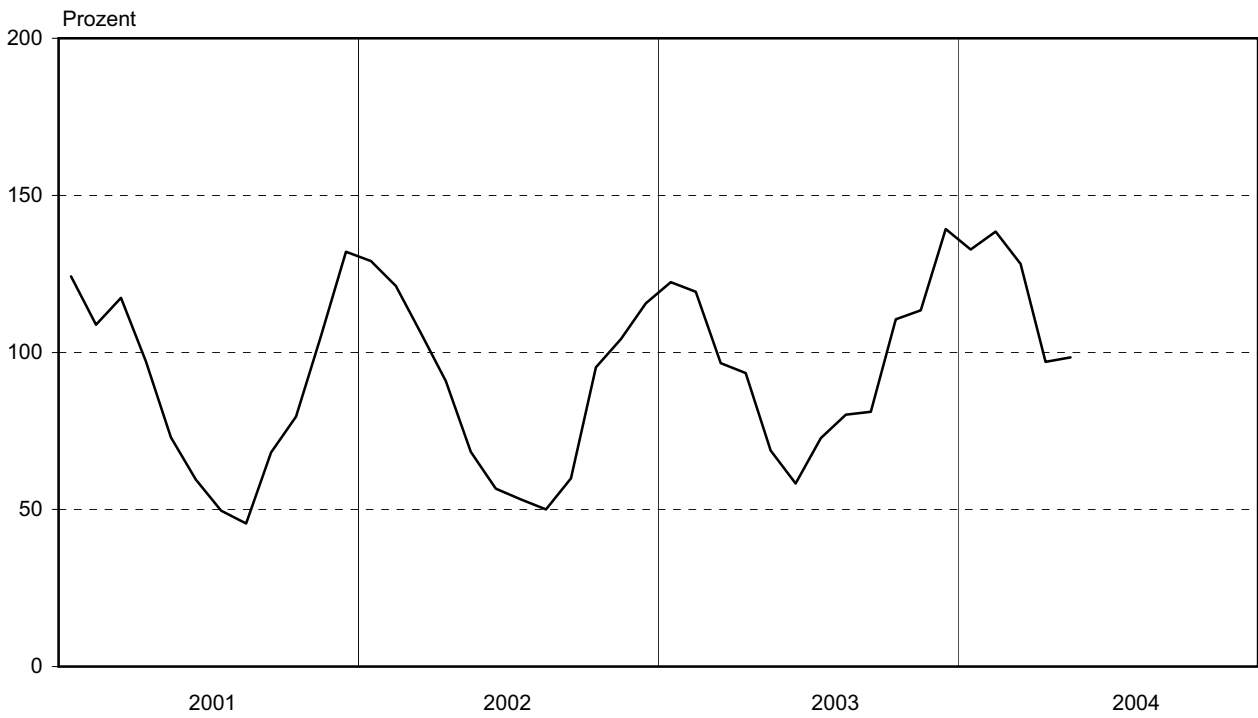


Verbrauchsgüterproduzenten

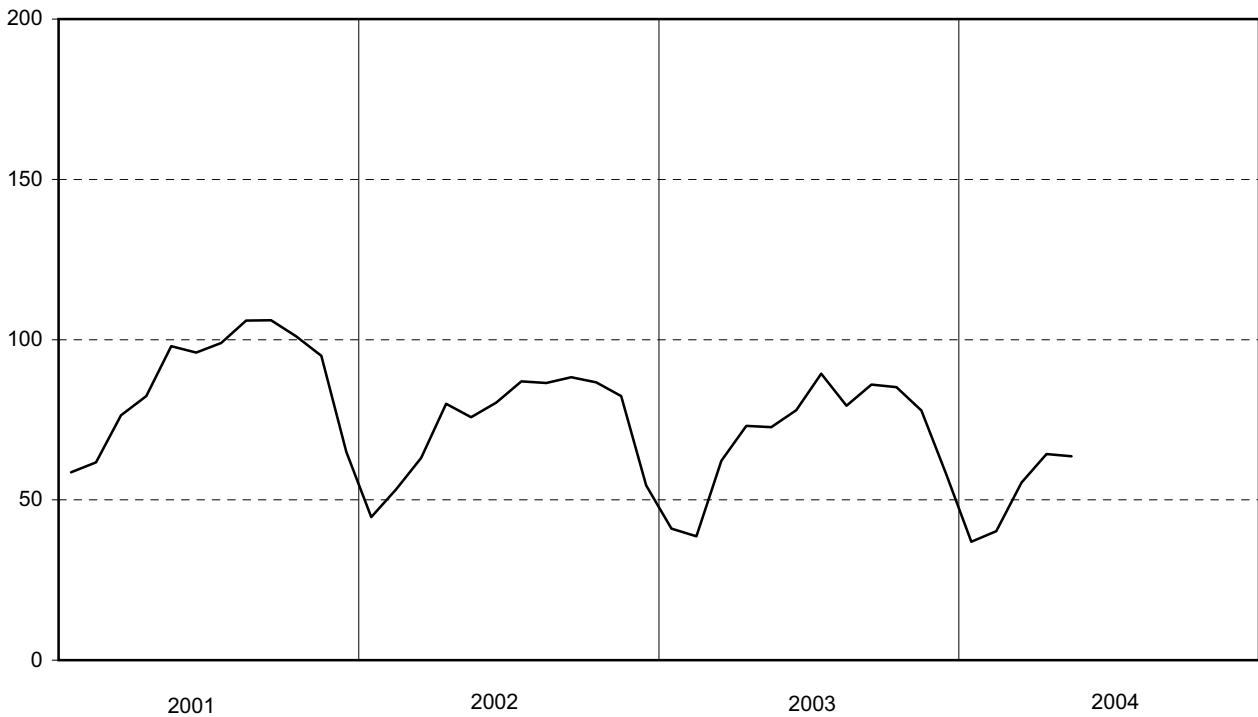


3. Index der Produktion im Bergbau und Verarbeitenden Gewerbe
nach Hauptgruppen
Basis: 2000

Energie



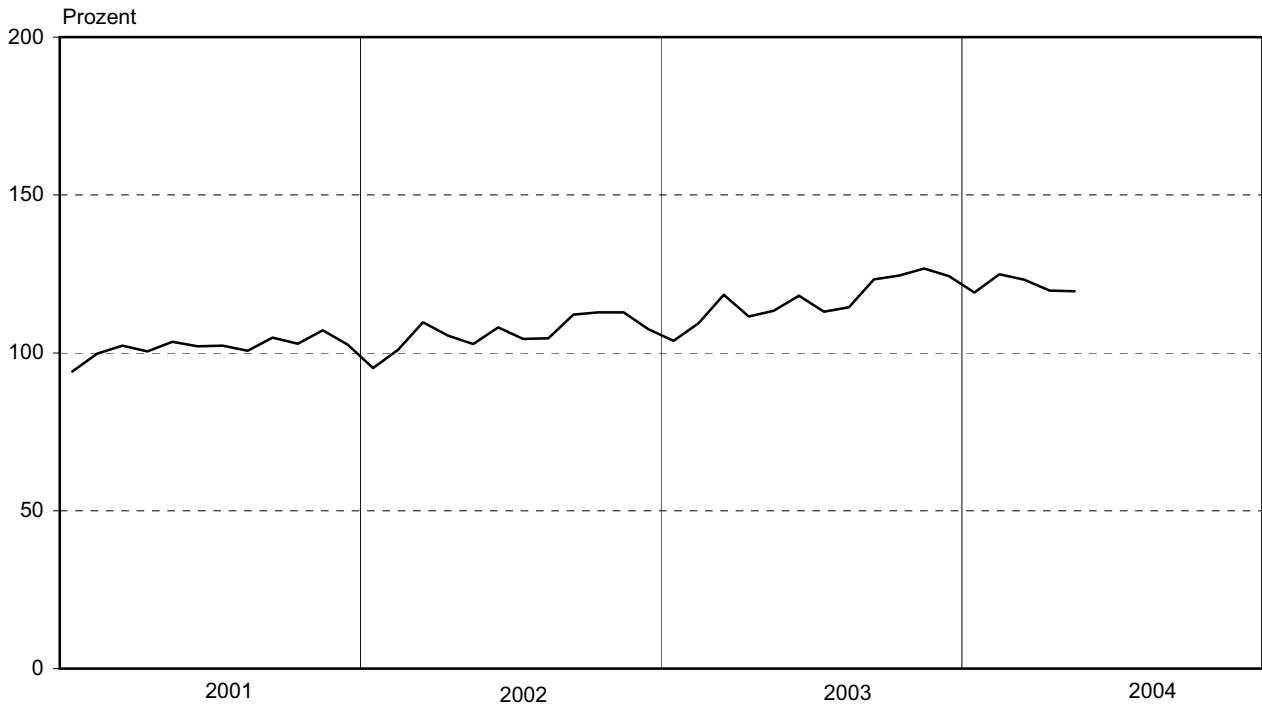
4. Index der Produktion im Bauhauptgewerbe
Basis: 2000



5. Index der Arbeitsproduktivität im Bergbau und Verarbeitenden Gewerbe

Basis: 2000

Produktionsergebnis je Arbeitsstunde



1. Index der Produktion im Produzierenden Gewerbe nach Wirtschaftsbereichen

Basis: 2000

Jahr	Jan.	Feb.	März	April	Mai	Juni	Juli	Aug.	Sep.	Okt.	Nov.	Dez.	MD	Veränderung in %		
														Mai		Jan.-Mai
														gegenüber		
														Vor- monat	Vorj- monat	Vorj- zeitraum

Produzierendes Gewerbe insgesamt

2001	88,2	89,4	102,9	93,9	105,9	100,9	98,1	105,4	106,4	107,1	114,0	83,0	99,6	12,8	- 3,7	0,7
2002	84,8	87,2	97,6	102,4	95,3	99,7	99,2	102,9	110,9	110,9	110,5	86,3	99,0	- 6,9	- 10,0	- 2,7
2003	89,5	90,2	107,3	102,8	103,2	110,4	111,6	104,9	121,6	122,7	120,5	101,7	107,2	0,4	8,3	5,5
2004	100,5	103,8	118,0	109,3	105,2								107,4	- 3,7	2,0	8,9

Bergbau und Verarbeitendes Gewerbe

2001	98,8	99,0	110,5	97,7	109,6	103,3	98,3	106,6	107,4	109,4	117,8	88,6	103,9	12,2	0,8	6,5
2002	99,1	99,4	110,1	110,9	103,1	107,7	104,0	110,3	120,2	120,5	121,4	96,9	108,6	- 7,0	- 5,9	1,4
2003	106,4	107,6	123,2	113,4	114,5	120,4	120,6	111,7	134,8	136,6	135,8	116,6	120,1	0,9	11,0	8,1
2004	123,4	126,6	140,6	125,9	119,9								127,3	- 4,8	4,7	12,7

Bergbau

2001	32,5	40,0	64,1	79,8	104,0	92,6	105,2	120,4	111,5	115,8	89,4	40,1	83,0	30,3	- 18,9	- 22,3
2002	17,3	40,9	61,3	92,2	98,5	109,3	141,7	118,3	124,4	127,4	105,5	39,3	89,7	6,8	- 5,3	- 3,2
2003	20,7	24,8	63,2	100,0	103,1	108,8	108,2	94,3	101,9	94,2	79,8	55,0	79,5	3,1	4,7	0,5
2004	27,2	36,9	48,0	59,4	64,5								47,2	8,7	- 37,4	- 24,3

Verarbeitendes Gewerbe

2001	99,6	99,6	111,0	97,9	109,7	103,4	98,2	106,4	107,3	109,3	118,1	89,2	104,1	12,1	1,1	6,8
2002	100,0	100,1	110,6	111,2	103,1	107,6	103,6	110,2	120,1	120,4	121,6	97,5	108,8	- 7,3	- 6,0	1,4
2003	107,3	108,5	123,9	113,5	114,6	120,5	120,8	111,9	135,2	137,0	136,4	117,3	120,6	0,9	11,1	8,2
2004	124,5	127,6	141,7	126,7	120,5								128,2	- 4,9	5,2	12,9

Bauhauptgewerbe

2001	58,6	61,7	76,4	82,4	98,0	96,0	99,0	105,9	106,0	101,0	95,0	65,0	87,1	18,9	- 15,9	- 17,4
2002	44,6	53,4	63,1	80,0	75,8	80,4	87,0	86,5	88,3	86,7	82,4	54,5	73,6	- 5,3	- 22,7	- 16,0
2003	41,0	38,7	62,2	73,1	72,7	78,0	89,3	79,4	85,9	85,2	77,9	57,9	70,1	- 0,6	- 4,1	- 9,2
2004	36,9	40,2	55,5	64,3	63,6								52,1	- 1,1	- 12,5	- 9,5

2. Index der Produktion im Bergbau und Verarbeitenden Gewerbe nach Hauptgruppen

Basis: 2000

Jahr	Jan.	Feb.	März	April	Mai	Juni	Juli	Aug.	Sep.	Okt.	Nov.	Dez.	MD	Veränderung in %		
														Mai		Jan.-Mai
														gegenüber		
														Vor- monat	Vorj.- monat	Vorj.- zeitraum

Vorleistungsgüterproduzenten

2001	98,6	96,9	109,9	99,1	110,3	112,2	103,6	110,9	112,5	113,5	116,6	78,8	105,2	11,3	- 0,5	6,8
2002	102,3	101,8	111,1	115,5	112,9	117,2	116,9	119,4	123,0	126,4	122,6	96,4	113,8	- 2,3	2,4	5,6
2003	111,9	113,0	126,5	121,6	130,1	132,5	130,8	120,2	141,5	138,8	137,0	119,4	126,9	7,0	15,2	11,0
2004	137,7	135,7	145,8	138,7	134,9								138,5	- 2,8	3,7	14,9

Investitionsgüterproduzenten

2001	95,9	99,3	107,9	90,7	103,4	87,0	86,4	92,6	100,7	99,0	125,1	102,3	99,2	14,0	- 2,9	2,3
2002	94,4	93,7	113,6	109,0	90,9	98,5	88,4	100,0	125,2	123,3	129,8	101,4	105,7	- 16,6	- 12,1	0,9
2003	98,3	103,5	127,4	103,5	97,2	112,3	109,6	103,8	137,0	146,1	149,2	117,0	117,1	- 6,1	6,9	5,6
2004	109,3	120,8	143,5	117,5	110,2								120,3	- 6,2	13,4	13,5

Gebrauchsgüterproduzenten

2001	103,7	106,7	119,2	98,4	106,4	101,4	81,6	97,1	107,1	107,8	108,3	80,6	101,5	8,1	1,1	5,4
2002	93,6	102,0	101,3	99,2	87,4	93,0	74,2	94,5	106,9	97,3	110,7	83,0	95,2	- 11,9	- 17,9	- 9,5
2003	98,7	97,5	107,0	95,7	89,9	86,3	90,7	73,0	107,4	103,4	95,8	86,6	94,3	- 6,1	2,9	1,1
2004	94,4	104,1	109,7	91,8	85,8								97,2	- 6,5	- 4,6	- 0,6

Verbrauchsgüterproduzenten

2001	102,5	100,9	113,4	105,3	119,2	108,6	110,2	121,6	105,9	116,8	112,5	93,0	109,2	13,2	10,2	13,3
2002	101,0	102,2	105,1	107,2	104,3	104,3	108,1	110,3	109,8	109,6	108,9	95,4	105,5	- 2,7	- 12,5	- 4,0
2003	108,6	104,5	114,1	115,4	112,8	116,0	123,9	116,7	124,9	127,1	125,0	119,3	117,3	- 2,2	8,2	6,9
2004	121,7	121,8	134,0	120,4	110,9								121,8	- 7,9	- 1,7	9,6

Energie

2001	124,2	108,8	117,4	97,1	73,0	59,5	49,6	45,5	68,2	79,6	105,2	132,0	88,3	- 24,8	1,4	- 8,9
2002	129,1	121,1	106,1	90,9	68,4	56,6	53,2	50,0	59,9	95,3	104,2	115,6	87,5	- 24,8	- 6,3	- 0,9
2003	122,3	119,3	96,6	93,4	68,8	58,3	72,8	80,2	81,1	110,5	113,4	139,3	96,3	- 26,4	0,5	- 2,9
2004	132,7	138,4	128,1	97,0	98,4								118,9	1,5	43,2	18,8

3. Index der Arbeitsproduktivität im Bergbau und Verarbeitenden Gewerbe nach Hauptgruppen
 Produktionsergebnis je Arbeitsstunde
 Basis: 2000

Jahr	Jan.	Feb.	März	April	Mai	Juni	Juli	Aug.	Sep.	Okt.	Nov.	Dez.	MD	Veränderung in %		
														Mai		Jan.-Mai
														gegenüber		
														Vor- monat	Vorj- monat	Vorj- zeitraum

Bergbau und Verarbeitendes Gewerbe

2001	94,1	99,7	102,3	100,5	103,5	102,1	102,3	100,7	104,8	102,9	107,1	102,6	101,9	3,0	2,1	3,3
2002	95,2	101,0	109,7	105,4	102,8	108,1	104,4	104,6	112,1	112,8	112,8	107,5	106,4	- 2,5	- 0,7	2,8
2003	103,8	109,3	118,4	111,5	113,3	118,1	113,1	114,5	123,3	124,5	126,7	124,3	116,7	1,7	10,2	8,2
2004	119,1	124,9	123,2	119,7	119,5								121,3	- 0,1	5,5	9,0

Vorleistungsgüterproduzenten

2001	94,7	99,2	102,2	101,7	103,7	110,2	106,4	103,5	109,6	105,6	105,9	93,7	103,0	2,0	1,7	3,9
2002	97,7	101,6	108,6	107,0	109,8	114,1	113,8	110,2	111,5	114,5	110,3	107,1	108,8	2,6	5,9	4,6
2003	106,6	110,8	116,4	113,7	121,8	122,3	114,9	115,1	121,4	118,8	120,9	121,5	117,0	7,1	10,9	8,5
2004	123,9	125,5	119,0	122,1	124,2								122,9	1,7	2,0	8,0

Investitionsgüterproduzenten

2001	89,8	96,4	96,5	91,5	95,4	83,1	89,2	86,8	95,0	91,5	109,9	112,8	94,8	4,3	- 5,2	- 3,4
2002	90,7	94,9	111,6	103,0	90,1	98,2	90,4	94,5	116,8	114,9	118,8	110,8	102,9	- 12,5	- 5,6	4,4
2003	98,6	109,2	127,8	104,5	99,7	114,4	107,8	114,2	132,9	141,8	143,4	133,0	119,0	- 4,6	10,7	10,1
2004	114,0	126,7	132,8	117,6	116,5								121,5	- 0,9	16,8	12,5

Gebrauchsgüterproduzenten

2001	92,7	103,7	106,9	97,3	99,4	100,3	94,2	93,8	102,1	100,4	96,6	98,9	98,9	2,2	2,1	0,6
2002	90,8	106,2	108,2	100,6	95,8	104,7	94,0	107,2	114,3	108,2	122,7	113,0	105,5	- 4,8	- 3,6	0,3
2003	102,7	106,4	110,7	106,4	104,7	98,7	105,3	97,8	115,8	115,0	107,1	116,4	107,2	- 1,6	9,3	5,8
2004	105,4	119,5	111,1	104,7	107,4								109,6	2,6	2,6	3,2

Verbrauchsgüterproduzenten

2001	100,4	104,9	110,8	113,7	117,6	114,4	115,0	118,6	110,1	115,9	108,5	106,5	111,4	3,4	14,4	13,7
2002	97,9	107,4	108,9	106,2	107,4	109,2	104,6	105,0	104,1	105,4	105,2	101,3	105,2	1,1	- 8,7	- 3,6
2003	105,3	106,8	111,3	117,4	114,3	117,7	117,6	116,6	114,9	115,1	119,4	119,8	114,7	- 2,7	6,4	5,2
2004	118,1	121,7	122,3	119,6	114,0								119,1	- 4,7	- 0,3	7,3

4. Index der Produktion im Produzierenden Gewerbe nach Wirtschaftszweigen

Basis: 2000

Wirtschaftszweig	Mai 2004	Dagegen		MD 2004	Veränderung in %		
		April 2004	Mai 2003		Mai		Jan.-Mai
					gegenüber		
					Vor- monat	Vorj.- monat	
Gewinnung von Steinen und Erden, sonstiger Bergbau	65,7	60,5	105,0	48,1	8,7	- 37,4	- 24,3
Ernährungsgewerbe	118,1	130,9	125,9	130,5	- 9,8	- 6,2	6,7
Textilgewerbe	80,2	87,2	87,1	91,1	- 8,1	- 7,9	- 4,3
Bekleidungsgewerbe	30,0	35,0	74,9	43,9	- 14,2	- 59,9	- 51,3
Ledergewerbe	159,7	152,2	158,5	156,8	4,9	0,8	2,1
Holzgewerbe (ohne Herstellung von Möbeln)	133,9	130,0	110,9	126,8	3,0	20,7	18,1
Papiergewerbe	154,6	160,0	140,1	154,0	- 3,4	10,4	10,9
Verlagsgewerbe, Druckgewerbe, Vervielfältigung von bespielten Ton-, Bild- und Datenträgern	130,9	131,7	122,7	133,0	- 0,7	6,6	9,4
Herstellung von chemischen Erzeugnissen	137,8	148,6	138,8	153,3	- 7,3	- 0,7	15,0
Herstellung von Gummi- und Kunststoffwaren	145,2	142,7	127,9	160,3	1,8	13,6	31,3
Glasgewerbe, Herstellung von Keramik, Verarbeitung von Steinen und Erden	96,6	98,3	100,8	93,8	- 1,8	- 4,2	10,3
Metallerzeugung und -bearbeitung	114,1	107,0	105,7	112,0	6,6	8,0	6,7
Herstellung von Metallerzeugnissen	142,5	154,5	137,0	146,5	- 7,8	4,0	14,5
Maschinenbau	119,4	120,2	103,3	118,5	- 0,7	15,6	11,0
Herstellung von Büromaschinen, Datenverarbeitungsgeräten und -einrichtungen	79,2	89,3	53,6	106,7	- 11,3	47,8	27,8
Herstellung von Geräten der Elektrizitätserzeugung, -verteilung u.Ä.	156,8	169,7	161,2	163,0	- 7,6	- 2,7	8,7

Noch: 4. Index der Produktion im Produzierenden Gewerbe nach Wirtschaftszweigen

Basis: 2000

Wirtschaftszweig	Mai 2004	Dagegen		MD 2004	Veränderung in %		
		April 2004	Mai 2003		Mai		Jan.-Mai
					gegenüber		
					Vor- monat	Vorj.- monat	Vorj.- zeitraum
Rundfunk- und Nachrichtentechnik	134,5	142,0	110,0	130,8	- 5,3	22,2	18,3
Medizin-, Mess-, Steuer- und Regelungstechnik, Optik, Herstellung von Uhren	116,0	113,6	113,7	120,5	2,1	2,0	- 1,2
Herstellung von Kraftwagen und Kraftwagenteilen	124,3	131,6	115,5	135,8	- 5,6	7,6	13,7
Sonstiger Fahrzeugbau	154,1	158,9	167,2	139,0	- 3,0	- 7,9	- 11,9
Herstellung von Möbeln, Schmuck, Musikinstrumenten, Sportgeräten, Spielwaren und sonstigen Erzeugnissen	74,9	83,6	86,7	88,3	- 10,4	- 13,6	- 5,3
Recycling	169,0	142,6	185,9	160,6	18,5	- 9,1	- 5,2
Hochbau	55,7	55,7	67,1	48,6	0,1	- 16,9	- 12,3
Tiefbau	70,8	72,2	77,9	55,3	- 1,9	- 9,0	- 7,1

5. Index der Arbeitsproduktivität im Bergbau und Verarbeitenden Gewerbe nach Wirtschaftszweigen
 Produktionsergebnis je Arbeitsstunde
 Basis: 2000

Wirtschaftszweig	Mai 2004	Dagegen		MD 2004	Veränderung in %		
		April 2004	Mai 2003		gegenüber		Jan.-Mai
					Vor- monat	Vorj.- monat	
Gewinnung von Steinen und Erden, sonstiger Bergbau	81,1	72,3	115,3	63,1	12,1	- 29,7	- 16,1
Ernährungsgewerbe	114,5	121,7	123,7	120,2	- 5,9	- 7,5	0,8
Textilgewerbe	94,1	101,7	100,9	105,3	- 7,5	- 6,7	1,5
Bekleidungsgewerbe	74,9	85,7	123,5	95,9	- 12,7	- 39,4	- 30,3
Ledergewerbe	188,3	175,0	165,6	181,8	7,6	13,7	11,4
Holzgewerbe (ohne Herstellung von Möbeln)	172,6	164,3	140,8	159,4	5,0	22,5	18,2
Papiergewerbe	123,7	119,3	115,5	118,3	3,6	7,1	2,1
Verlagsgewerbe, Druckgewerbe, Vervielfältigung von bespielten Ton-, Bild- und Datenträgern	135,5	131,8	124,4	127,8	2,8	8,9	6,7
Herstellung von chemischen Erzeugnissen	131,3	133,9	128,4	138,3	- 2,0	2,3	12,0
Herstellung von Gummi- und Kunststoffwaren	125,5	118,8	116,2	135,0	5,7	8,1	17,5
Glasgewerbe, Herstellung von Keramik, Verarbeitung von Steinen und Erden	110,7	108,1	114,4	106,6	2,4	- 3,3	6,1
Metallerzeugung und -bearbeitung	109,2	96,3	93,0	98,3	13,4	17,4	7,3
Herstellung von Metallerzeugnissen	124,6	128,6	119,3	122,7	- 3,1	4,5	10,7
Maschinenbau	112,3	106,6	97,8	106,0	5,3	14,9	7,7
Herstellung von Büromaschinen, Datenverarbeitungs- geräten und -einrichtungen	94,7	94,8	64,3	114,7	- 0,1	47,3	28,6
Herstellung von Geräten der Elektrizitätserzeugung, -verteilung u.Ä.	131,0	135,9	132,6	130,4	- 3,6	- 1,2	6,0

Noch: 5. Index der Arbeitsproduktivität im Bergbau und Verarbeitenden Gewerbe nach Wirtschaftszweigen
 Produktionsergebnis je Arbeitsstunde
 Basis: 2000

Wirtschaftszweig	Mai 2004	Dagegen		MD 2004	Veränderung in %		
		April 2004	Mai 2003		Mai		Jan.-Mai
					gegenüber		
					Vor- monat	Vorj.- monat	Vorj.- zeitraum
Rundfunk- und Nachrichtentechnik	149,7	154,1	129,0	144,0	- 2,9	16,0	13,8
Medizin-, Mess-, Steuer- und Regelungstechnik, Optik, Herstellung von Uhren	105,2	99,5	101,0	103,9	5,7	4,2	- 0,8
Herstellung von Kraftwagen und Kraftwagenteilen	113,4	114,1	107,7	119,6	- 0,6	5,2	7,4
Sonstiger Fahrzeugbau	152,3	147,9	158,4	133,4	3,0	- 3,8	- 8,1
Herstellung von Möbeln, Schmuck, Musikinstrumenten, Sportgeräten, Spielwaren und sonstigen Erzeugnissen	99,3	101,1	102,2	105,2	- 1,7	- 2,8	0,2
Recycling	182,5	146,5	222,8	164,5	24,6	- 18,1	- 27,4

6. Nachrichtlich: Index der Produktion im Produzierenden Gewerbe in Deutschland

Basis 2000

Hauptgruppe	Mai 2004	Dagegen		MD 2004	Veränderung in %		
		April 2004	Mai 2003		Mai		Jan.-Mai
					gegenüber		
					Vor- monat	Vorj.- monat	Vorj.- zeitraum
Produzierendes Gewerbe	97,6	100,9	96,9	98,7	- 3,3	0,7	2,6
Bergbau und Gewinnung von Steinen und Erden	89,5	94,6	93,8	91,0	- 5,4	- 4,6	3,1
Verarbeitendes Gewerbe	99,2	102,4	97,5	100,6	- 3,1	1,7	3,2
Vorleistungsgüterproduzenten	100,9	104,3	99,8	102,4	- 3,3	1,1	3,9
Investitionsgüterproduzenten	102,1	104,5	98,4	102,3	- 2,3	3,8	3,5
Gebrauchsgüterproduzenten	82,5	87,6	80,9	87,0	- 5,8	2,0	1,0
Verbrauchsgüterproduzenten	93,1	97,1	94,7	96,2	- 4,1	- 1,7	1,1
Energie	97,5	102,8	95,6	106,7	- 5,2	2,0	2,9
Bauhauptgewerbe	81,5	83,6	92,2	69,5	- 2,5	- 11,6	- 6,0