

Statistischer Bericht

E I - m 8 / 04

Indizes der Produktion
und der Produktivität
für das Produzierende Gewerbe
in Thüringen
Januar 2001 - August 2004

Bestell - Nr. 05 111

Thüringer Landesamt für Statistik



Herausgeber:
Thüringer Landesamt für Statistik
Europaplatz 3, 99091 Erfurt
Postfach 90 01 63, 99104 Erfurt

Telefon: 0361 37-84642/84647
Telefax: 0361 37-84699
Internet: <http://www.tls.thueringen.de>
E-Mail: auskunft@tls.thueringen.de

Auskunft erteilt:
Referat: Indizes, Energie,
 Handwerk, Umwelt
Telefon: 03681 354-246

Herausgegeben im November 2004

Heft-Nr.: 326 / 04
Preis: 3,75 EUR

© Thüringer Landesamt für Statistik, Erfurt, 2004

Für nichtgewerbliche Zwecke sind Vervielfältigung und unentgeltliche Verbreitung, auch auszugsweise, mit Quellenangabe gestattet. Die Verbreitung, auch auszugsweise, über elektronische Systeme/Datenträger bedarf der vorherigen Zustimmung.
Alle übrigen Rechte bleiben vorbehalten.

Inhaltsverzeichnis

Seite

Vorbemerkungen	2
Aktuelle Ergebnisse	3
Grafiken	
1. Index der Produktion im Produzierenden Gewerbe	4
2. Index der Produktion im Bergbau und Verarbeitenden Gewerbe	4
3. Index der Produktion im Bergbau und Verarbeitenden Gewerbe nach Hauptgruppen	5
4. Index der Produktion im Bauhauptgewerbe	7
5. Index der Arbeitsproduktivität im Bergbau und Verarbeitenden Gewerbe	8
Tabellen	
1. Index der Produktion im Produzierenden Gewerbe nach Wirtschaftsbereichen	9
2. Index der Produktion im Bergbau und Verarbeitenden Gewerbe nach Hauptgruppen	10
3. Index der Arbeitsproduktivität im Bergbau und Verarbeitenden Gewerbe nach Hauptgruppen	11
4. Index der Produktion im Produzierenden Gewerbe nach Wirtschaftszweigen	12
5. Index der Arbeitsproduktivität im Bergbau und Verarbeitenden Gewerbe nach Wirtschaftszweigen	14
6. Nachrichtlich: Index der Produktion im Produzierenden Gewerbe in Deutschland	16

Vorbemerkungen

Aus Gründen einer möglichst zeitnahen Darstellung der wirtschaftlichen Entwicklung wird bei der Berechnung von Indizes in regelmäßigen Abständen das Basisjahr aktualisiert. Die Ermittlung und Veröffentlichung der vorliegenden Indizes für das Produzierende Gewerbe erfolgt auf der Basis des Jahres 2000.

Index der Produktion für das Produzierende Gewerbe

Das Produzierende Gewerbe insgesamt setzt sich zusammen aus der Energieversorgung, dem Bergbau, dem Verarbeitenden Gewerbe und dem Baugewerbe.

Der Index der Produktion wird für die Wirtschaftszweige des Produzierenden Gewerbes (ohne Fernwärmeversorgung und Ausbaugewerbe) berechnet und soll die Entwicklung der Eigenleistung für einen Wirtschaftszweig zu Preisen des Basisjahres beschreiben.

Die Mehrzahl der Daten stammt seit Januar 1999 aus der monatlichen Produktionserhebung. In diese sind für jeden Wirtschaftszweig (WZ-4-Steller) die Betriebe mit dem größten Produktionswert einbezogen, wobei so viele Betriebe ausgewählt werden, dass für jeden Wirtschaftszweig mindestens 75 Prozent der Gesamtproduktion repräsentiert wird¹⁾.

Als Produktion wird grundsätzlich die Menge ausgewiesen, die im Berichtsmonat fertig gestellt worden ist. In den Wert nicht mit einbezogen sind die in Rechnung gestellte Umsatzsteuer und Verbrauchssteuer sowie gesondert in Rechnung gestellte Frachtkosten.

Die Angaben für die Betriebe des Bauhauptgewerbes bzw. der Elektrizitätsversorgung werden den entsprechenden Monatsberichten entnommen.

Der Index wird für fachliche Betriebsteile berechnet, Basisjahr ist das Jahr 2000.

Die fachliche Gliederung entspricht der WZ 2003. Für die Ermittlung der Nettoproduktionswerte wurde auf die entsprechenden Wertschöpfungsanteile aus der Kostenstrukturerhebung 2000 zurückgegriffen.

Der Nachweis der Indizes erfolgt ab 2003 nur noch kalendermonatlich.

Index der Arbeitsproduktivität im Bergbau und Verarbeitenden Gewerbe

Unter Produktivität versteht man das Verhältnis des Produktionsausstoßes (Output) zum Einsatz (Input) an Produktionsfaktoren. Bezogen auf den Produktionsfaktor Arbeit definiert sich demzufolge die „Arbeitsproduktivität“ als Verhältnis des Produktionsergebnisses zum eingesetzten Arbeitsvolumen.

Als Repräsentant der Output- Komponente wird der Index der Produktion verwendet. Die Entwicklung des Produktionsfaktors Arbeit wird an Hand der tatsächlich geleisteten Arbeitsstunden aller tätigen Personen dargestellt.

Während die Angaben zur Ausprägung des Arbeitsvolumens ab 2003 direkt aus dem Monatsbericht im Bergbau und Verarbeitenden Gewerbe vorliegen, wurden die Angaben zu den Vorjahren geschätzt.

Für die Berechnung des Indexes der Arbeitsproduktivität werden in einem ersten Schritt monatlich eine Messzahl für die Komponente des Arbeitsvolumens pro Wirtschaftszweig bzw. Aggregationsstufe gebildet. Anschließend wird das Produktionsergebnis, repräsentiert durch den Index der Produktion, zur entsprechenden Messzahl des Arbeitsvolumens ins Verhältnis gesetzt.

Ein Nachweis der neuen Hauptgruppe „Energie“ beim Index der Arbeitsproduktivität ist nicht möglich, da für die zu dieser Hauptgruppe gehörenden Wirtschaftszweige des Bergbaus und Verarbeitenden Gewerbes sowie der Energieversorgung die Angaben zum eingesetzten Arbeitsvolumen nicht vollständig erhoben werden.

1) Vergleiche Detlev Ewald „Zur Neukonzeption der Produktionsstatistiken“, Statistische Monatshefte Thüringen, Thüringer Landesamt für Statistik, Februar 1999, Seite 33 ff.

Hinweise

1. Die Indizes werden z.Zt. auf der Basis 2000 berechnet, d.h. der Index für diesen Zeitraum entspricht 100 Prozent.
2. Veränderungsraten größer/gleich 1000 Prozent werden mit 999,9 Prozent ausgewiesen.
3. Die Abgrenzung der Hauptgruppen entspricht der „Verordnung (EG) Nr. 586/2001 der Kommission vom 26. März 2001 zur Durchführung der Verordnung (EG) Nr. 1165/98 des Rates über Konjunkturstatistiken: Definition der industriellen Hauptgruppen (MIGS)“
4. Ab dem Berichtsmonat Januar 2004 werden in diesem Statistischen Bericht nachrichtlich auch die Indizes der Produktion für Deutschland veröffentlicht. Diese Angaben sind der jeweils aktuellsten Internet-Veröffentlichung des Statistischen Bundesamtes entnommen. Veränderungsraten zum Vormonat und für den kumulativen Berichtszeitraum resultieren aus eigenen Berechnungen.

Abkürzungen

MD	Monatsdurchschnitt im Jahr
Vorj.	Vorjahr
u.Ä.	und Ähnliches

Aktuelle Ergebnisse

Der Monat August war durch eine Produktionssteigerung im **Bergbau und Verarbeitenden Gewerbe** und einen Rückgang im **Bauhauptgewerbe** gegenüber dem vergleichbaren Vorjahresmonat gekennzeichnet.

Gemessen am **Index der Produktion** wurde im August in den Betrieben des Bergbaus und Verarbeitenden Gewerbes 2,8 Prozent mehr als im Vormonat und 16,4 Prozent mehr als im August 2003 produziert. Damit lag das Produktionsvolumen in den ersten acht Monaten dieses Jahres um durchschnittlich 12,5 Prozent über dem des vergleichbaren Vorjahreszeitraums.

Einen deutlichen Produktionszuwachs gegenüber dem Vorjahr konnten vor allem die **Investitionsgüter- bzw. Vorleistungsgüterproduzenten** verbuchen. Diese Betriebe realisierten bis Ende August einen um durchschnittlich 14,6 Prozent bzw. 14,2 Prozent höheren Produktionsausstoß als im vergleichbaren Vorjahreszeitraum.

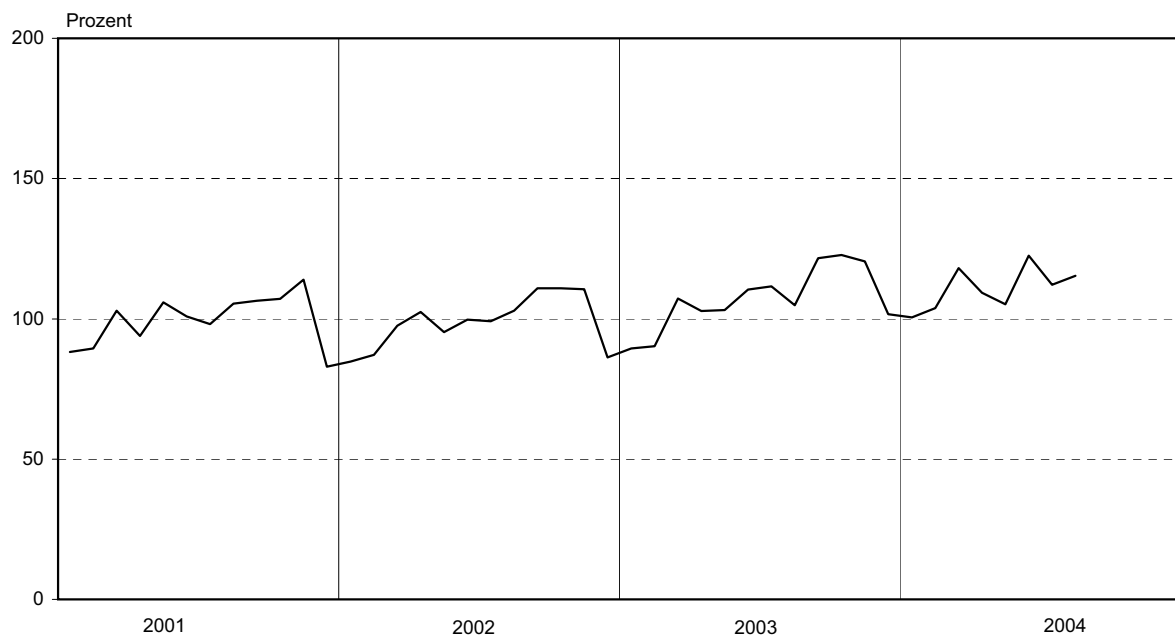
Auch die anderen Betriebe konnten seit Jahresbeginn Steigerungsraten gegenüber dem Vorjahr vermelden. Die **Hersteller von Verbrauchsgütern** verzeichneten in den ersten acht Monaten des Jahres einen Produktionsanstieg gegenüber dem Vorjahreszeitraum von 7,2 Prozent. Das von den **Gebrauchsgüterproduzenten** realisierte Produktionsvolumen lag um 4,8 Prozent über dem Durchschnitt des vergleichbaren Vorjahreszeitraumes. Die Betriebe der Hauptgruppe **Energie** produzierten bis August 21,6 Prozent mehr als im Vorjahr.

Bezogen auf die geleisteten Arbeitsstunden lag der **Index der Arbeitsproduktivität** im August bei 125,5 Prozent. Damit erhöhte sich die Produktivität in den ersten acht Monaten diesen Jahres um 8,6 Prozent gegenüber dem Vorjahr.

Im August war gegenüber dem Vormonat ein Produktionsanstieg im **Bauhauptgewerbe** um 2,4 Prozent zu verzeichnen. Im Vergleich zum entsprechenden Vorjahresmonat bedeutete dies jedoch einen Rückgang um 4,1 Prozent. Damit realisierten die Betriebe in den ersten acht Monaten des Jahres 2004 ein um durchschnittlich 8,8 Prozent geringeres Produktionsvolumen als im Jahr zuvor.

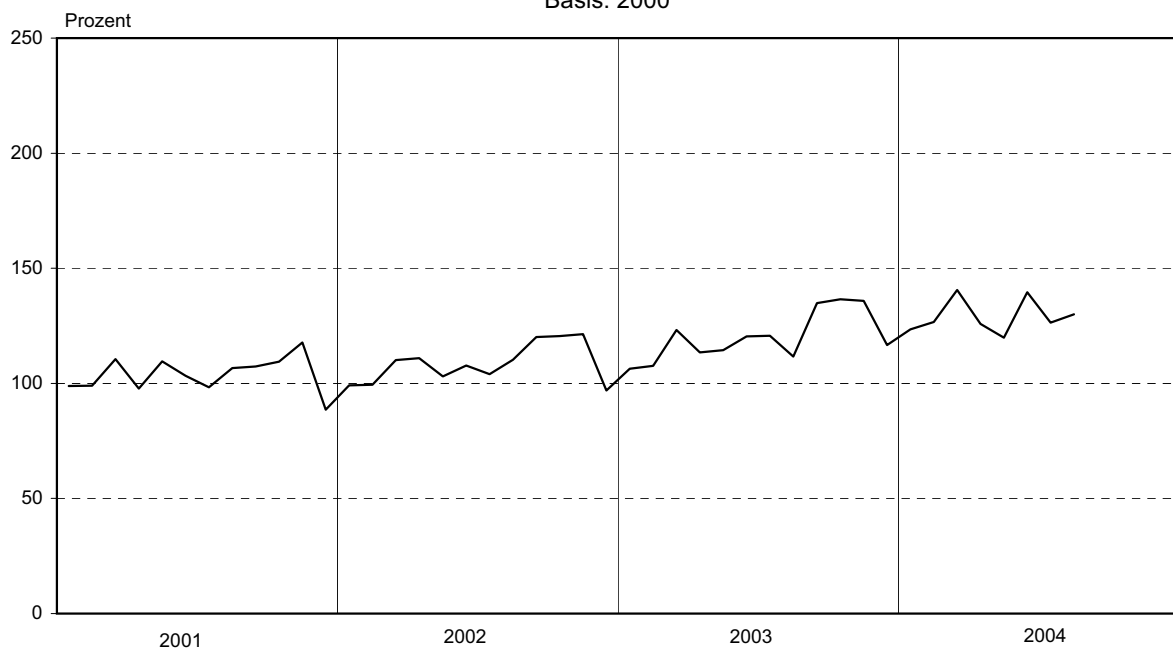
1. Index der Produktion im Produzierenden Gewerbe

Basis: 2000



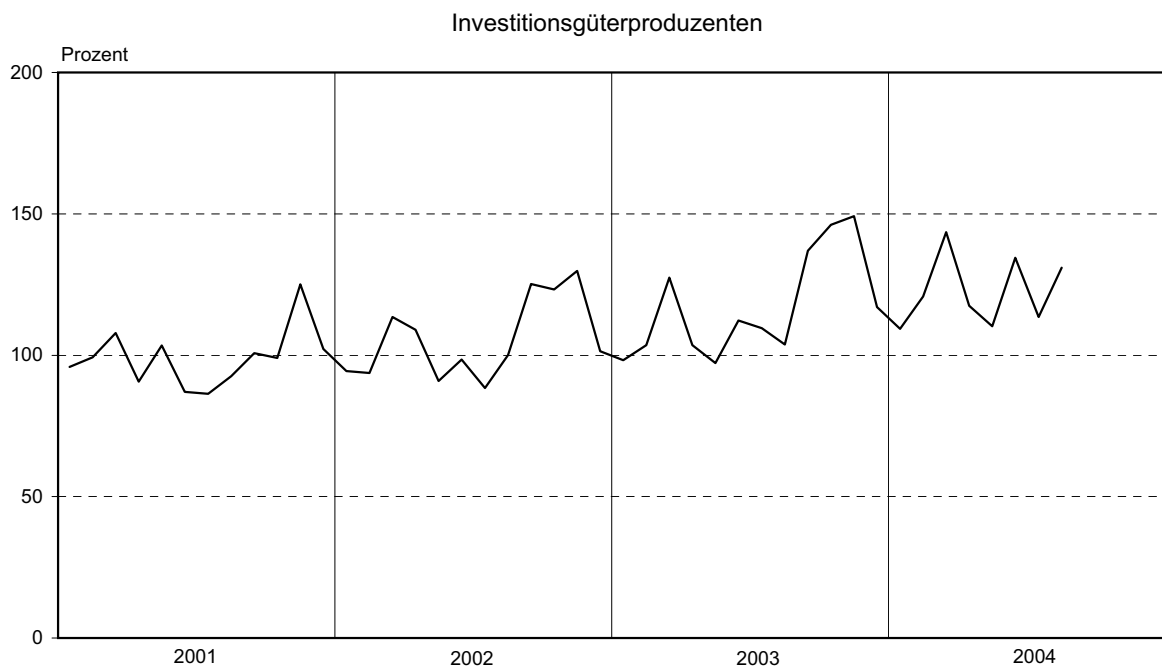
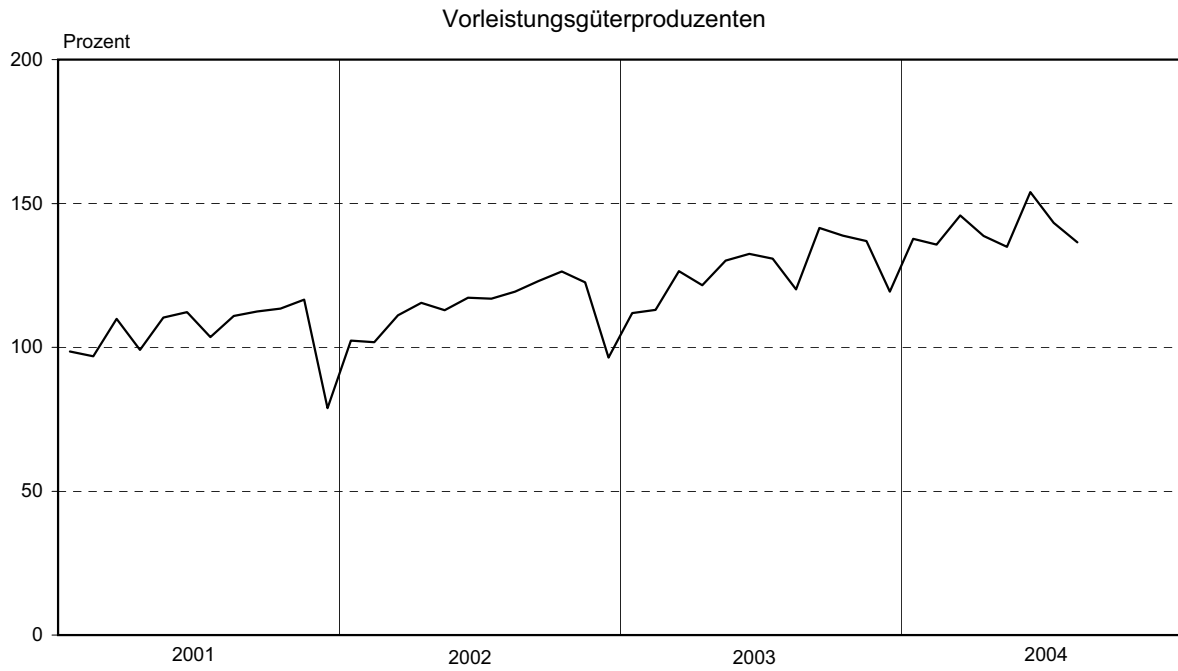
2. Index der Produktion im Bergbau und Verarbeitenden Gewerbe

Basis: 2000

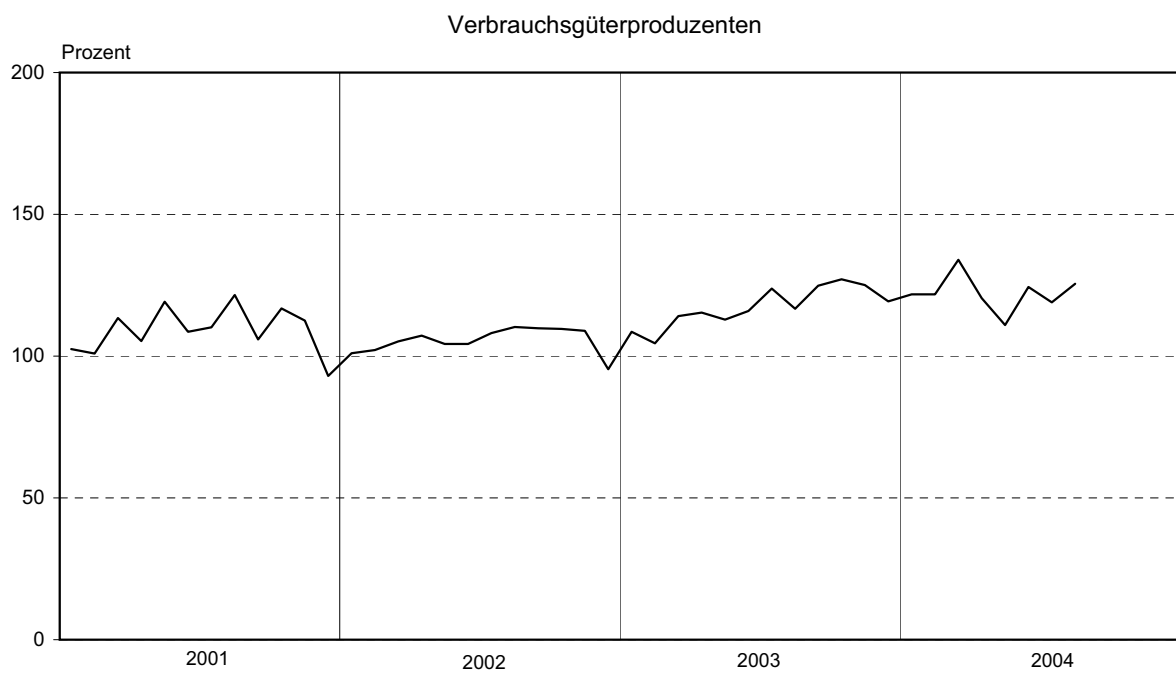
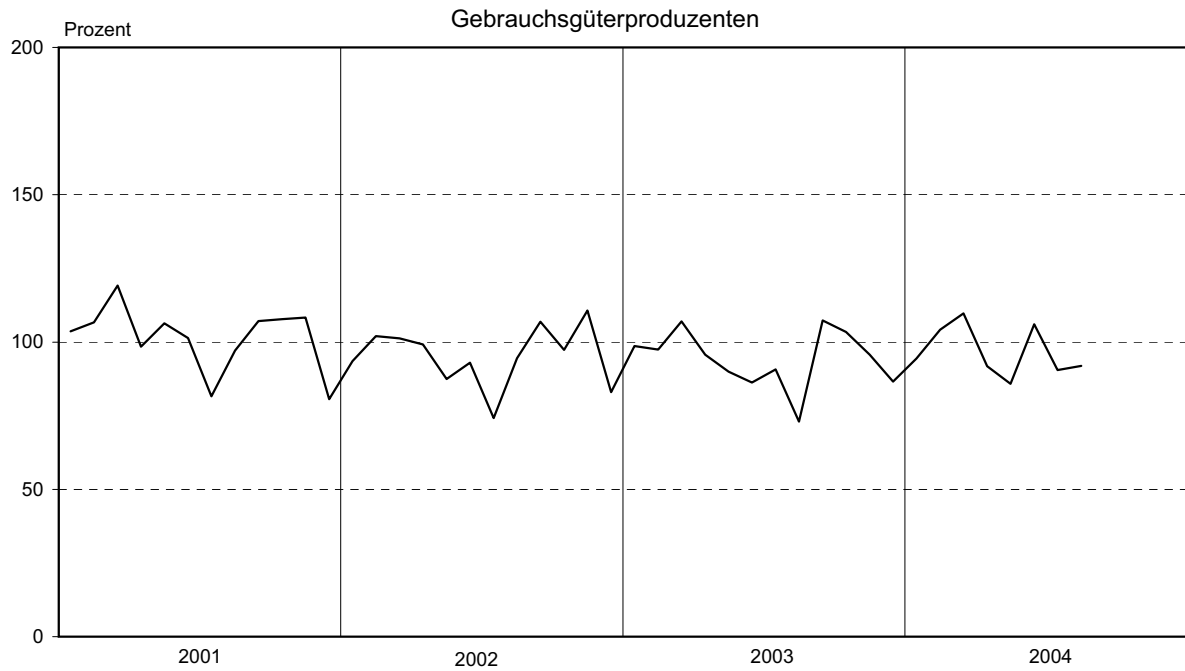


3. Index der Produktion im Bergbau und Verarbeitenden Gewerbe nach Hauptgruppen

Basis: 2000



Noch: 3. Index der Produktion im Bergbau und Verarbeitenden Gewerbe
nach Hauptgruppen
Basis: 2000



3. Index der Produktion im Bergbau und Verarbeitenden Gewerbe
nach Hauptgruppen

Basis: 2000

Energie



4. Index der Produktion im Bauhauptgewerbe

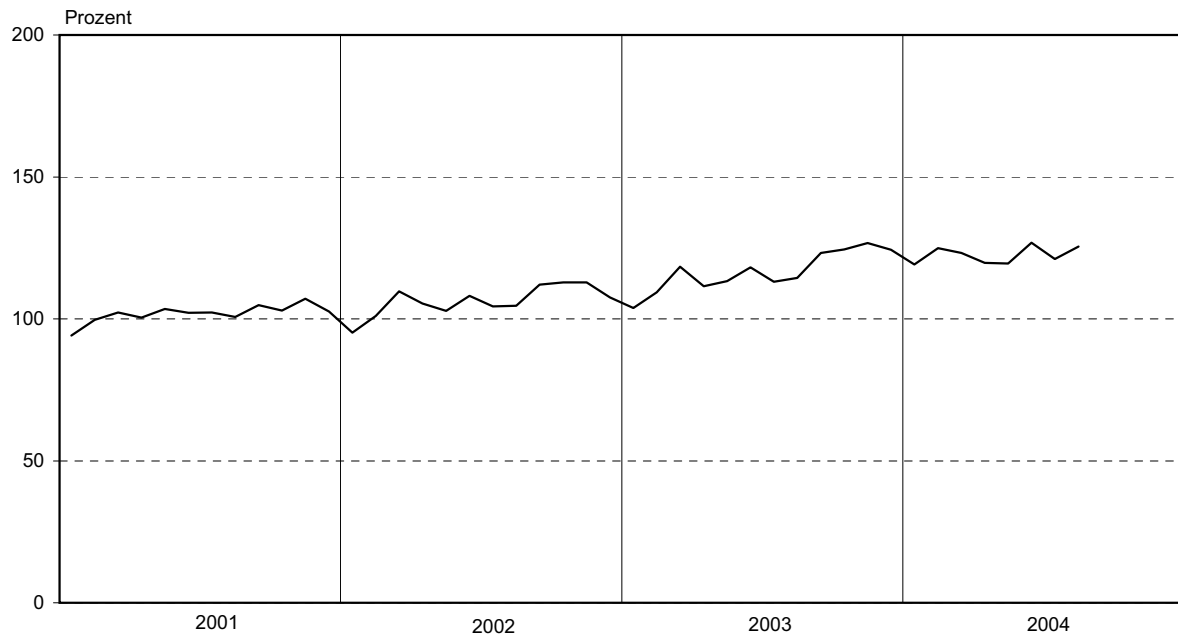
Basis: 2000



5. Index der Arbeitsproduktivität im Bergbau und Verarbeitenden Gewerbe

Basis: 2000

Produktionsergebnis je Arbeitsstunde



1. Index der Produktion im Produzierenden Gewerbe nach Wirtschaftsbereichen

Basis: 2000

Jahr	Jan.	Feb.	März	April	Mai	Juni	Juli	Aug.	Sep.	Okt.	Nov.	Dez.	MD	Veränderung in %		
														August		Jan.-Aug.
														gegenüber		
														Vor- monat	Vorj- monat	Vorj- zeitraum

Produzierendes Gewerbe insgesamt

2001	88,2	89,4	102,9	93,9	105,9	100,9	98,1	105,4	106,4	107,1	114,0	83,0	99,6	7,4	1,2	0,8
2002	84,8	87,2	97,6	102,4	95,3	99,7	99,2	102,9	110,9	110,9	110,5	86,3	99,0	3,7	- 2,4	- 2,0
2003	89,5	90,2	107,3	102,8	103,2	110,4	111,6	104,9	121,6	122,7	120,5	101,7	107,2	- 6,0	1,9	6,6
2004	100,5	103,8	118,0	109,3	105,2	122,6	112,1	115,3					110,9	2,9	10,0	8,2

Bergbau und Verarbeitendes Gewerbe

2001	98,8	99,0	110,5	97,7	109,6	103,3	98,3	106,6	107,4	109,4	117,8	88,6	103,9	8,4	5,0	5,9
2002	99,1	99,4	110,1	110,9	103,1	107,7	104,0	110,3	120,2	120,5	121,4	96,9	108,6	6,1	3,5	2,5
2003	106,4	107,6	123,2	113,4	114,5	120,4	120,6	111,7	134,8	136,6	135,8	116,6	120,1	- 7,4	1,2	8,7
2004	123,4	126,6	140,6	125,9	119,9	139,5	126,4	129,9					129,1	2,8	16,4	12,5

Bergbau

2001	32,5	40,0	64,1	79,8	104,0	92,6	105,2	120,4	111,5	115,8	89,4	40,1	83,0	14,4	- 8,7	- 17,6
2002	17,3	40,9	61,3	92,2	98,5	109,3	141,7	118,3	124,4	127,4	105,5	39,3	89,7	- 16,5	- 1,7	6,4
2003	20,7	24,8	63,2	100,0	103,1	108,8	108,2	94,3	101,9	94,2	79,8	55,0	79,5	- 12,8	- 20,3	- 8,3
2004	27,2	36,9	48,0	59,4	64,5	94,5	98,9	95,5					65,6	- 3,4	1,3	- 15,8

Verarbeitendes Gewerbe

2001	99,6	99,6	111,0	97,9	109,7	103,4	98,2	106,4	107,3	109,3	118,1	89,2	104,1	8,4	5,1	6,1
2002	100,0	100,1	110,6	111,2	103,1	107,6	103,6	110,2	120,1	120,4	121,6	97,5	108,8	6,4	3,6	2,5
2003	107,3	108,5	123,9	113,5	114,6	120,5	120,8	111,9	135,2	137,0	136,4	117,3	120,6	- 7,4	1,5	8,8
2004	124,5	127,6	141,7	126,7	120,5	140,0	126,7	130,3					129,8	2,8	16,5	12,7

Bauhauptgewerbe

2001	58,6	61,7	76,4	82,4	98,0	96,0	99,0	105,9	106,0	101,0	95,0	65,0	87,1	7,0	- 7,6	- 13,7
2002	44,6	53,4	63,1	80,0	75,8	80,4	87,0	86,5	88,3	86,7	82,4	54,5	73,6	- 0,6	- 18,3	- 15,8
2003	41,0	38,7	62,2	73,1	72,7	78,0	89,3	79,4	85,9	85,2	77,9	57,9	70,1	- 11,1	- 8,2	- 6,4
2004	36,9	40,2	55,5	64,3	63,6	76,4	74,3	76,1					60,9	2,4	- 4,1	- 8,8

2. Index der Produktion im Bergbau und Verarbeitenden Gewerbe nach Hauptgruppen

Basis: 2000

Jahr	Jan.	Feb.	März	April	Mai	Juni	Juli	Aug.	Sep.	Okt.	Nov.	Dez.	MD	Veränderung in %		
														August		Jan.-Aug.
														gegenüber		
														Vor- monat	Vorj.- monat	Vorj.- zeitraum

Vorleistungsgüterproduzenten

2001	98,6	96,9	109,9	99,1	110,3	112,2	103,6	110,9	112,5	113,5	116,6	78,8	105,2	7,0	7,3	6,7
2002	102,3	101,8	111,1	115,5	112,9	117,2	116,9	119,4	123,0	126,4	122,6	96,4	113,8	2,1	7,7	6,6
2003	111,9	113,0	126,5	121,6	130,1	132,5	130,8	120,2	141,5	138,8	137,0	119,4	126,9	- 8,1	0,7	10,0
2004	137,7	135,7	145,8	138,7	134,9	154,0	143,3	136,5					140,8	- 4,7	13,6	14,2

Investitionsgüterproduzenten

2001	95,9	99,3	107,9	90,7	103,4	87,0	86,4	92,6	100,7	99,0	125,1	102,3	99,2	7,2	- 3,9	0,5
2002	94,4	93,7	113,6	109,0	90,9	98,5	88,4	100,0	125,2	123,3	129,8	101,4	105,7	13,1	8,0	3,3
2003	98,3	103,5	127,4	103,5	97,2	112,3	109,6	103,8	137,0	146,1	149,2	117,0	117,1	- 5,3	3,8	8,5
2004	109,3	120,8	143,5	117,5	110,2	134,5	113,5	130,9					122,5	15,3	26,1	14,6

Gebrauchsgüterproduzenten

2001	103,7	106,7	119,2	98,4	106,4	101,4	81,6	97,1	107,1	107,8	108,3	80,6	101,5	19,0	4,9	3,9
2002	93,6	102,0	101,3	99,2	87,4	93,0	74,2	94,5	106,9	97,3	110,7	83,0	95,2	27,4	- 2,7	- 8,5
2003	98,7	97,5	107,0	95,7	89,9	86,3	90,7	73,0	107,4	103,4	95,8	86,6	94,3	- 19,5	- 22,8	- 0,9
2004	94,4	104,1	109,7	91,8	85,8	106,0	90,5	91,9					96,8	1,6	25,9	4,8

Verbrauchsgüterproduzenten

2001	102,5	100,9	113,4	105,3	119,2	108,6	110,2	121,6	105,9	116,8	112,5	93,0	109,2	10,3	12,3	12,8
2002	101,0	102,2	105,1	107,2	104,3	104,3	108,1	110,3	109,8	109,6	108,9	95,4	105,5	2,0	- 9,3	- 4,5
2003	108,6	104,5	114,1	115,4	112,8	116,0	123,9	116,7	124,9	127,1	125,0	119,3	117,3	- 5,8	5,8	8,2
2004	121,7	121,8	134,0	120,4	110,9	124,4	118,9	125,5					122,2	5,5	7,5	7,2

Energie

2001	124,2	108,8	117,4	97,1	73,0	59,5	49,6	45,5	68,2	79,6	105,2	132,0	88,3	- 8,3	- 25,3	- 12,0
2002	129,1	121,1	106,1	90,9	68,4	56,6	53,2	50,0	59,9	95,3	104,2	115,6	87,5	- 6,0	9,9	0,0
2003	122,3	119,3	96,6	93,4	68,8	58,3	72,8	80,2	81,1	110,5	113,4	139,3	96,3	10,2	60,4	5,4
2004	132,7	138,4	128,1	97,0	98,4	90,3	90,3	90,2					108,2	- 0,2	12,5	21,6

3. Index der Arbeitsproduktivität im Bergbau und Verarbeitenden Gewerbe nach Hauptgruppen
 Produktionsergebnis je Arbeitsstunde
 Basis: 2000

Jahr	Jan.	Feb.	März	April	Mai	Juni	Juli	Aug.	Sep.	Okt.	Nov.	Dez.	MD	Veränderung in %		
														August		Jan.-Aug.
														gegenüber		
														Vor- monat	Vorj.- monat	Vorj.- zeitraum

Bergbau und Verarbeitendes Gewerbe

2001	94,1	99,7	102,3	100,5	103,5	102,1	102,3	100,7	104,8	102,9	107,1	102,6	101,9	- 1,6	- 1,1	2,7
2002	95,2	101,0	109,7	105,4	102,8	108,1	104,4	104,6	112,1	112,8	112,8	107,5	106,4	0,2	3,9	3,2
2003	103,8	109,3	118,4	111,5	113,3	118,1	113,1	114,5	123,3	124,5	126,7	124,3	116,7	1,2	9,4	8,5
2004	119,1	124,9	123,2	119,7	119,5	126,8	121,1	125,5					122,5	3,6	9,6	8,6

Vorleistungsgüterproduzenten

2001	94,7	99,2	102,2	101,7	103,7	110,2	106,4	103,5	109,6	105,6	105,9	93,7	103,0	- 2,7	0,9	3,6
2002	97,7	101,6	108,6	107,0	109,8	114,1	113,8	110,2	111,5	114,5	110,3	107,1	108,8	- 3,2	6,5	5,0
2003	106,6	110,8	116,4	113,7	121,8	122,3	114,9	115,1	121,4	118,8	120,9	121,5	117,0	0,2	4,4	6,8
2004	123,9	125,5	119,0	122,1	124,2	129,9	126,5	121,3					124,1	- 4,1	5,4	7,7

Investitionsgüterproduzenten

2001	89,8	96,4	96,5	91,5	95,4	83,1	89,2	86,8	95,0	91,5	109,9	112,8	94,8	- 2,7	- 13,4	- 5,2
2002	90,7	94,9	111,6	103,0	90,1	98,2	90,4	94,5	116,8	114,9	118,8	110,8	102,9	4,5	8,9	6,1
2003	98,6	109,2	127,8	104,5	99,7	114,4	107,8	114,2	132,9	141,8	143,4	133,0	119,0	5,9	20,8	13,3
2004	114,0	126,7	132,8	117,6	116,5	127,8	115,3	137,0					123,5	18,9	20,0	12,7

Gebrauchsgüterproduzenten

2001	92,7	103,7	106,9	97,3	99,4	100,3	94,2	93,8	102,1	100,4	96,6	98,9	98,9	- 0,4	- 4,2	- 1,2
2002	90,8	106,2	108,2	100,6	95,8	104,7	94,0	107,2	114,3	108,2	122,7	113,0	105,5	14,0	14,3	2,4
2003	102,7	106,4	110,7	106,4	104,7	98,7	105,3	97,8	115,8	115,0	107,1	116,4	107,2	- 7,2	- 8,8	3,1
2004	105,4	119,5	111,1	104,7	107,4	114,4	113,0	115,8					111,4	2,5	18,4	7,0

Verbrauchsgüterproduzenten

2001	100,4	104,9	110,8	113,7	117,6	114,4	115,0	118,6	110,1	115,9	108,5	106,5	111,4	3,1	14,0	14,3
2002	97,9	107,4	108,9	106,2	107,4	109,2	104,6	105,0	104,1	105,4	105,2	101,3	105,2	0,4	- 11,5	- 5,5
2003	105,3	106,8	111,3	117,4	114,3	117,7	117,6	116,6	114,9	115,1	119,4	119,8	114,7	- 0,8	11,0	7,1
2004	118,1	121,7	122,3	119,6	114,0	119,3	116,5	120,9					119,0	3,7	3,7	5,0

4. Index der Produktion im Produzierenden Gewerbe nach Wirtschaftszweigen

Basis: 2000

Wirtschaftszweig	August 2004	Dagegen		MD 2004	Veränderung in %		
		Juli 2004	August 2003		August		Jan.-Aug.
					gegenüber		
					Vor- monat	Vorj.- monat	Vorj.- zeitraum
Gewinnung von Steinen und Erden, sonstiger Bergbau	97,2	100,6	96,0	66,8	- 3,4	1,3	- 15,8
Ernährungsgewerbe	142,5	134,1	135,2	133,4	6,3	5,4	4,6
Textilgewerbe	67,7	76,9	67,0	85,7	- 12,0	1,0	- 6,0
Bekleidungs-gewerbe	27,4	29,7	80,8	39,5	- 7,9	- 66,1	- 55,8
Ledergewerbe	119,6	149,3	140,4	151,5	- 19,9	- 14,8	0,0
Holzgewerbe (ohne Herstellung von Möbeln)	108,7	148,1	119,5	127,9	- 26,6	- 9,1	14,4
Papiergewerbe	158,8	159,6	149,1	157,5	- 0,5	6,5	10,6
Verlags-gewerbe, Druck-gewerbe, Vervielfältigung von bespielten Ton-, Bild- und Datenträgern	132,8	124,5	122,6	132,0	6,6	8,3	8,4
Herstellung von chemischen Erzeugnissen	138,7	140,1	114,6	149,9	- 1,0	21,0	12,9
Herstellung von Gummi- und Kunststoffwaren	138,5	146,7	125,7	156,6	- 5,6	10,2	23,7
Glas-gewerbe, Herstellung von Keramik, Verarbeitung von Steinen und Erden	103,7	106,8	96,4	98,6	- 2,9	7,6	8,7
Metallerzeugung und -bearbeitung	106,9	102,4	100,8	110,7	4,4	6,1	7,2
Herstellung von Metallerzeugnissen	150,2	167,8	123,2	151,7	- 10,5	21,9	15,7
Maschinenbau	116,7	115,4	147,8	120,8	1,1	- 21,0	2,0
Herstellung von Büromaschinen, Datenverarbeitungsgeräten und -einrichtungen	200,9	76,3	103,4	115,9	163,2	94,3	41,2
Herstellung von Geräten der Elektrizitätserzeugung, -verteilung u.Ä.	165,9	153,4	145,4	166,7	8,1	14,1	10,8

Noch: 4. Index der Produktion im Produzierenden Gewerbe nach Wirtschaftszweigen

Basis: 2000

Wirtschaftszweig	August 2004	Dagegen		MD 2004	Veränderung in %		
		Juli 2004	August 2003		August		Jan.-Aug.
					gegenüber		
					Vor- monat	Vorj.- monat	Vorj.- zeitraum
Rundfunk- und Nachrichtentechnik	160,7	159,6	105,1	142,3	0,7	52,9	28,7
Medizin-, Mess-, Steuer- und Regelungstechnik, Optik, Herstellung von Uhren	135,1	127,4	109,6	126,9	6,1	23,2	5,5
Herstellung von Kraftwagen und Kraftwagenteilen	96,6	126,4	84,6	129,9	- 23,5	14,2	12,3
Sonstiger Fahrzeugbau	71,7	97,2	118,2	119,1	- 26,3	- 39,4	- 16,1
Herstellung von Möbeln, Schmuck, Musikinstrumenten, Sportgeräten, Spielwaren und sonstigen Erzeugnissen	73,4	74,4	71,7	84,2	- 1,4	2,4	- 6,1
Recycling	150,2	182,5	176,4	163,0	- 17,7	- 14,9	- 3,4
Hochbau	65,6	63,8	73,2	54,9	2,8	- 10,5	- 13,0
Tiefbau	85,9	84,1	85,1	66,5	2,2	0,9	- 5,3

5. Index der Arbeitsproduktivität im Bergbau und Verarbeitenden Gewerbe nach Wirtschaftszweigen
 Produktionsergebnis je Arbeitsstunde
 Basis: 2000

Wirtschaftszweig	August 2004	Dagegen		MD 2004	Veränderung in %		
		Juli 2004	August 2003		August		Jan.-Aug.
					gegenüber		
					Vor- monat	Vorj- monat	Vorj- zeitraum
Gewinnung von Steinen und Erden, sonstiger Bergbau	110,2	113,3	114,4	80,1	- 2,7	- 3,7	- 11,3
Ernährungsgewerbe	126,8	121,2	127,3	121,7	4,7	- 0,4	- 0,7
Textilgewerbe	88,6	96,0	87,4	101,4	- 7,7	1,4	- 0,5
Bekleidungs-gewerbe	78,6	89,6	138,8	93,7	- 12,2	- 43,4	- 33,2
Ledergewerbe	142,4	186,7	167,0	176,2	- 23,7	- 14,7	7,5
Holzgewerbe (ohne Herstellung von Möbeln)	138,6	178,1	168,1	158,5	- 22,2	- 17,6	11,7
Papiergewerbe	124,4	122,1	121,4	120,7	1,8	2,5	2,6
Verlags-gewerbe, Druck-gewerbe, Vervielfältigung von bespielten Ton-, Bild- und Datenträgern	125,0	121,7	120,8	126,4	2,7	3,4	4,9
Herstellung von chemischen Erzeugnissen	127,4	135,3	111,7	136,2	- 5,8	14,1	10,0
Herstellung von Gummi- und Kunststoffwaren	116,0	120,9	114,8	130,5	- 4,1	1,0	12,3
Glas-gewerbe, Herstellung von Keramik, Verarbeitung von Steinen und Erden	116,4	120,2	111,2	110,8	- 3,2	4,7	5,7
Metallerzeugung und -bearbeitung	95,8	92,7	90,1	97,1	3,3	6,2	7,9
Herstellung von Metallerzeugnissen	122,4	136,3	106,8	125,4	- 10,2	14,6	12,1
Maschinenbau	106,4	104,4	145,7	107,6	1,9	- 27,0	- 2,6
Herstellung von Büromaschinen, Datenverarbeitungsgeräten und -einrichtungen	240,3	90,4	132,9	128,7	165,9	80,8	40,5
Herstellung von Geräten der Elektrizitätserzeugung, -verteilung u.Ä.	140,3	128,4	123,5	134,6	9,3	13,6	9,3

Noch: 5. Index der Arbeitsproduktivität im Bergbau und Verarbeitenden Gewerbe nach Wirtschaftszweigen
 Produktionsergebnis je Arbeitsstunde
 Basis: 2000

Wirtschaftszweig	August 2004	Dagegen		MD 2004	Veränderung in %		
		Juli 2004	August 2003		August		Jan.-Aug.
					gegenüber		
					Vor- monat	Vorj.- monat	Vorj.- zeitraum
Rundfunk- und Nachrichtentechnik	175,0	173,7	133,2	154,6	0,7	31,3	19,4
Medizin-, Mess-, Steuer- und Regelungstechnik, Optik, Herstellung von Uhren	117,2	110,8	103,5	108,1	5,8	13,2	3,1
Herstellung von Kraftwagen und Kraftwagenteilen	91,7	109,7	92,9	113,9	- 16,4	- 1,4	4,2
Sonstiger Fahrzeugbau	97,7	138,9	142,0	124,0	- 29,7	- 31,2	- 10,1
Herstellung von Möbeln, Schmuck, Musikinstrumenten, Sportgeräten, Spielwaren und sonstigen Erzeugnissen	94,8	94,7	96,0	101,4	0,2	- 1,2	- 2,0
Recycling	160,2	198,1	194,9	169,6	- 19,1	- 17,8	- 19,4

6. Nachrichtlich: Index der Produktion im Produzierenden Gewerbe in Deutschland

Basis 2000

Hauptgruppe	August 2004	Dagegen		MD 2004	Veränderung in %		
		Juli 2004	August 2003		August		Jan.-Aug.
					gegenüber		
		Vor- monat	Vorj.- monat		Vorj.- zeitraum		
Produzierendes Gewerbe	93,4	101,9	86,8	99,2	- 8,3	7,6	2,0
Bergbau und Gewinnung von Steinen und Erden	76,1	81,1	81,6	86,1	- 6,2	- 6,7	- 3,1
Verarbeitendes Gewerbe	94,9	104,0	86,8	101,2	- 8,7	9,3	2,9
Vorleistungsgüterproduzenten	98,6	106,0	89,8	103,2	- 7,0	9,8	3,7
Investitionsgüterproduzenten	93,0	106,6	83,0	102,9	- 12,8	12,0	3,0
Gebrauchsgüterproduzenten	68,2	86,1	63,8	85,8	- 20,8	6,9	0,2
Verbrauchsgüterproduzenten	96,0	98,5	92,3	96,6	- 2,5	4,0	0,8
Energie	90,1	91,7	89,3	100,7	- 1,7	0,9	0,7
Bauhauptgewerbe	83,1	91,9	85,9	77,0	- 9,6	- 3,3	- 5,3