

Statistischer Bericht

Indizes des Auftragseingangs
und des Umsatzes
im Produzierenden Gewerbe
in Thüringen
Januar 2001 - März 2004

Thüringer Landesamt für Statistik



Inhaltsverzeichnis

Seite

| | |
|---|----|
| Vorbemerkungen | 2 |
| Aktuelle Ergebnisse | 4 |
| Grafiken | |
| 1. Auftragseingang und Umsatz im Bergbau und Verarbeitenden Gewerbe | 5 |
| 2. Auftragseingang und Umsatz im Bergbau und Verarbeitenden Gewerbe nach Hauptgruppen | 6 |
| 3. Auftragseingang im Bauhauptgewerbe | 8 |
| Tabellen | |
| 1. Volumenindex und Wertindex des Auftragseingangs im Verarbeitenden Gewerbe | 9 |
| 2. Auftragseingang im Verarbeitenden Gewerbe nach Hauptgruppen | 10 |
| 2.1 Volumenindex | 10 |
| 2.2 Wertindex | 12 |
| 3. Auftragseingang im Verarbeitenden Gewerbe nach Wirtschaftszweigen | 14 |
| 3.1 Volumenindex | 14 |
| 3.2 Wertindex | 16 |
| 4. Nachrichtlich: Volumenindex des Auftragseingangs im Verarbeitenden Gewerbe in Deutschland und in Thüringen nach Hauptgruppen | 18 |
| 5. Volumenindex und Wertindex des Umsatzes im Bergbau und Verarbeitenden Gewerbe | 19 |
| 6. Umsatz im Bergbau und Verarbeitenden Gewerbe nach Hauptgruppen | 20 |
| 6.1 Volumenindex | 20 |
| 6.2 Wertindex | 22 |
| 7. Umsatz im Bergbau und Verarbeitenden Gewerbe nach Wirtschaftszweigen | 24 |
| 7.1 Volumenindex | 24 |
| 7.2 Wertindex | 26 |
| 8. Auftragseingang im Bauhauptgewerbe | 28 |
| 8.1 Volumenindex | 28 |
| 8.2 Wertindex | 30 |

Vorbemerkungen

Aus Gründen einer möglichst zeitnahen Darstellung der wirtschaftlichen Entwicklung wird bei der Berechnung von Indizes in regelmäßigen Abständen das Basisjahr aktualisiert. Ab Berichtsmonat Januar 2003 erfolgt die Ermittlung und Veröffentlichung der Indizes für das Produzierende Gewerbe auf Basis des Jahres 2000. Um die Vergleichbarkeit der Indizes mit den Vorperioden zu gewährleisten, wurden auch die Ergebnisse der Vorjahre auf die neue Basis umgerechnet. Gleichzeitig erfolgt der Nachweis der Ergebnisse im Produzierenden Gewerbe auf der Grundlage einer veränderten „Klassifikation der Wirtschaftszweige“. An die Stelle der bisher gültigen „Ausgabe 1993“ tritt die „Ausgabe 2003“.

Index des Auftragseingangs für das Verarbeitende Gewerbe

Der Auftragseingangsindex hat sich als Frühindikator zur Analyse der konjunkturellen Entwicklung bewährt. Auftragseingänge werden nur für ausgewählte Wirtschaftszweige erhoben, bei denen Bestellung und Lieferung in der Regel nicht zusammenfallen. In dieser Erhebung nicht einbezogen sind insbesondere die Zweige des Bergbaus, der Gewinnung von Steinen und Erden sowie des Ernährungsgewerbes.

Der Auftragseingang ist der Wert (ohne Umsatzsteuer) aller im Berichtsmonat vom Betrieb fest akzeptierten Aufträge auf Lieferungen selbst hergestellter oder in Lohnarbeit gefertigter Erzeugnisse.

Index des Umsatzes im Bergbau und Verarbeitenden Gewerbe

Durch den Umsatzindex wird die kurzfristige Änderung der Nachfrage nach Erzeugnissen nachgezeichnet. Die absoluten Angaben werden, wie auch der Auftragseingang, im Rahmen des Monatsberichts für Betriebe im Bergbau und Verarbeitenden Gewerbe erhoben. Der Berichtskreis umfasst Betriebe mit im Allgemeinen 20 oder mehr Beschäftigten.

Als Umsatz für den Berichtsmonat gilt die Summe der Rechnungsbeträge (ohne Umsatzsteuer) der mit Dritten abgerechneten Lieferungen und Leistungen. Wie beim Auftragseingang sind auch hier die Verbrauchssteuern einzubeziehen und die Preisnachlässe abzusetzen. Zur Berechnung der Umsatzindizes werden die für fachliche Betriebsteile gemeldeten Umsätze aus eigenen Erzeugnissen und gewerblichen Dienstleistungen herangezogen.

Lieferungen und Leistungen an Empfänger im Bundesgebiet (einschließlich der hier stationierten ausländischen Streitkräfte) gelten als Inlandsumsatz. Alle Lieferungen und Leistungen, die direkt oder über Zollfreigebiete an im Ausland ansässige Empfänger gehen, rechnen zum Auslandsumsatz, ebenso die Lieferungen an inländische Firmen (Exporteure), die die bestellten Erzeugnisse ohne weitere Be- und Verarbeitung ins Ausland exportieren. Diese definitorische Abgrenzung zwischen Inland und Ausland gilt sinngemäß auch für die Untergliederung der zu meldenden Auftragseingänge. Der Umsatzindex wird für den gesamten Bereich „Bergbau und Verarbeitendes Gewerbe“ ausgewiesen.

Wie auch beim Auftragseingang werden die Indizes in jeweiligen Preisen als **Wertindex** und preisbereinigt als **Volumenindex** berechnet.

Zur Deflationierung werden Erzeugerpreisindizes für gewerbliche Produkte (Inlands- Auftragseingang und -Umsatz) sowie Preisindizes für die Ausfuhr (Auslands- Auftragseingang und -Umsatz) verwendet.

Die Berechnung und Veröffentlichung der Indizes erfolgt in der Gliederung der WZ 2003 nach fachlichen Betriebsteilen.

Index des Auftragseingangs für das Bauhauptgewerbe

Die Erhebung des Auftragseingangs für das Bauhauptgewerbe erfolgt im Rahmen des Monatsberichts im Bauhauptgewerbe. Der Berichtskreis umfasst die Betriebe des Bauhauptgewerbes mit 20 und mehr Beschäftigten sowie alle Arbeitsgemeinschaften. Im Oktober eines jeden Jahres wird aus den Ergebnissen einer für alle Betriebe des Bauhauptgewerbes durchgeführten Jahreserhebung anhand der Zahl der Beschäftigten der Berichtskreis der monatlich meldenden Betriebe neu festgelegt.

Für das Baugewerbe sieht die WZ 2003 keine Untergliederung nach Bauhauptgewerbe bzw. Ausbaugewerbe vor. Um die weitere Anwendung des im ProdGewG¹⁾ festgelegten Erhebungskonzeptes zu sichern, das von einer Zuordnung der statistischen Beobachtungseinheiten zum Bauhauptgewerbe und Ausbaugewerbe ausgeht, machte sich für Deutschland eine Kompromisslösung erforderlich. Im Sinne des ProdGewG werden dem Bauhauptgewerbe die Gruppen „Vorbereitende Baustellenarbeiten“ (45.1) und „Hoch- und Tiefbau“ (45.2) zugeordnet.

1) Gesetz über die Statistik im Produzierenden Gewerbe (ProdGewStatG) in der Fassung der Bekanntmachung vom 21. März 2002 (BGBl. I S. 1181)

Als Auftragseingang gilt der Wert der im Berichtsmonat eingegangenen und vom Betrieb fest akzeptierten Aufträge für baugewerbliche Leistungen.

Die Indizes werden zu jeweiligen Preisen als Wertindizes und preisbereinigt als Volumenindizes berechnet.

Zur Deflationierung werden Preisindizes für Bauwerke verwendet. Die Berechnung und Veröffentlichung der Indizes erfolgt nach Bauarten und Auftraggebern.

Zeichenerklärung

- nichts vorhanden (genau Null)
- 0 weniger als die Hälfte von 1 in der letzten besetzten Stelle, jedoch mehr als nichts
- r berichtigte Zahl

Abkürzungen

- MD Monatsdurchschnitt im Jahr
- Vorj. Vorjahr
- u.Ä. und Ähnliches

Hinweise

1. Die Indizes werden z.Zt. auf der Basis 2000 berechnet, d.h. der Index für diesen Zeitraum entspricht 100 Prozent.
2. Veränderungsraten größer/gleich 1000 Prozent werden mit 999,9 Prozent ausgewiesen.
3. Mit der Verordnung (EG) Nr. 586/2001 der Kommission vom 26. März 2001 zur Durchführung der Verordnung (EG) Nr. 1165/98 des Rates über Konjunkturstatistiken: Definition der industriellen Hauptgruppen (MIGS)“ werden die Hauptgruppen im Bergbau und Verarbeitenden Gewerbe neu abgegrenzt.
Ab Berichtsmonat Januar 2003 werden die Veröffentlichungen im Thüringer Landesamt für Statistik einheitlich auf die neue Abgrenzung der Hauptgruppen umgestellt.
Auf den Nachweis der Umsatzindizes für die neu festgelegte fünfte Hauptgruppe „Energie“ muss aus Gründen der statistischen Geheimhaltung verzichtet werden. Angaben zum Auftragseingang werden bei den zur Hauptgruppe „Energie“ gehörenden Wirtschaftszweigen nicht erhoben.
4. Ab dem Berichtsmonat Januar 2003 werden in diesem Statistischen Bericht nachrichtlich auch Indizes des Auftragseingangs für Deutschland veröffentlicht. Diese Angaben sind der jeweiligen monatlichen Veröffentlichung des Statistischen Bundesamtes aus der Fachserie 4 / Reihe 2.2 entnommen.
5. Durch die Einbeziehung von Nachmeldungen der Betriebe wurden im Rahmen der so genannten Jahreskorrektur die endgültigen Werte für die Vorjahresmonate ermittelt. Hierdurch können die Angaben für das Vorjahr von den bereits veröffentlichten Angaben für 2003 abweichen.

Aktuelle Ergebnisse

Der Monat März war durch einen Anstieg der Bestellungen sowohl im **Verarbeitenden Gewerbe** als auch im **Bauhauptgewerbe** im Vergleich zum März 2003 gekennzeichnet.

Gegenüber dem vergleichbaren Vorjahresmonat war im März 2004 bei den Betrieben des **Verarbeitenden Gewerbes** ein Auftragsanstieg um 15,8 Prozent zu registrieren. Während sich die Auslandsbestellungen gegenüber dem März 2003 um 25,4 Prozent erhöhten, nahmen die Inlandsaufträge um 11,9 Prozent zu. Damit registrierten die Betriebe seit Jahresbeginn durchschnittlich 7,0 Prozent mehr Aufträge als im Jahr zuvor.

Spürbar verbessert zeigte sich die Auftragslage bisher besonders bei den **Herstellern von Vorleistungsgütern**. Diese Betriebe verzeichneten in den ersten drei Monaten dieses Jahres eine Zunahme der eingegangenen Aufträge um 11,9 Prozent gegenüber dem Vorjahr. Auch die **Investitionsgüter- und die Verbrauchsgüterproduzenten** registrierten bis Ende März mehr Bestellungen als im gleichen Zeitraum des Vorjahres. Das Auftragsvolumen dieser Betriebe erhöhte sich um durchschnittlich 3,2 bzw. 0,1 Prozent.

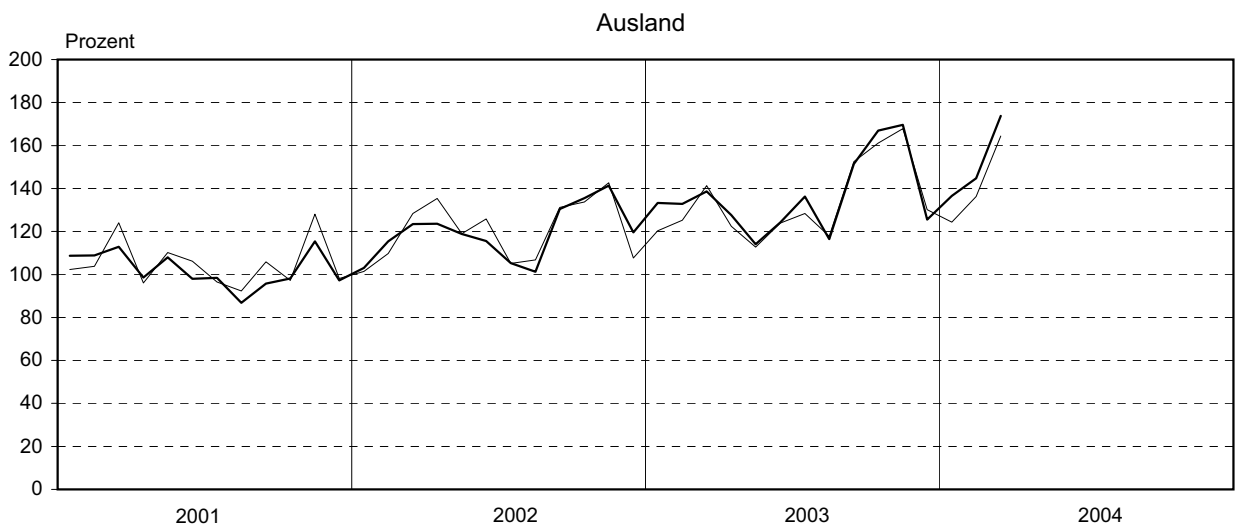
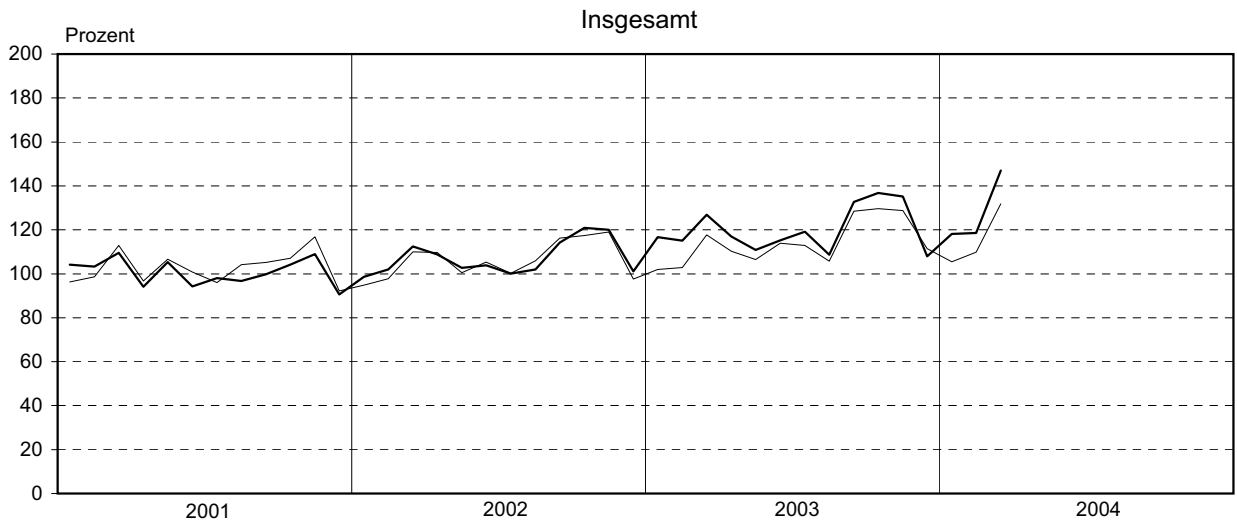
Weniger zufrieden dürften beim Blick in ihre Auftragsbücher dagegen nach wie vor die **Hersteller von Gebrauchsgütern** sein. Diese Betriebe mussten im ersten Vierteljahr 2004 einen Rückgang der Bestellungen um 1,8 Prozent verschmerzen.

Die von den Betrieben des Bergbaus und Verarbeitenden Gewerbes getätigten **Umsätze** lagen im März preisbereinigt um 20,0 Prozent über dem Niveau des Vormonats und um 12,0 Prozent über dem vom März 2003. Damit realisierten die Betriebe im ersten Vierteljahr 2004 ein um durchschnittlich 7,7 Prozent höheres Umsatzvolumen im Vergleich zum entsprechenden Zeitraum des Vorjahres.

Die Nachfrage nach Bauleistungen im **Bauhauptgewerbe** ist vor allem durch einige Großaufträge im Straßenbau im März gegenüber dem Vormonat gestiegen (+ 106,7 Prozent). Gegenüber dem vergleichbaren Vorjahresmonat war ebenfalls ein Anstieg der Bestellungen zu vermelden (+ 34,1 Prozent). Damit gingen bis Ende März 2004 durchschnittlich 4,9 Prozent mehr Aufträge bei den Baubetrieben ein als im Jahr zuvor.

1. Auftragseingang und Umsatz im Bergbau und Verarbeitenden Gewerbe

Volumenindex; Basis: 2000

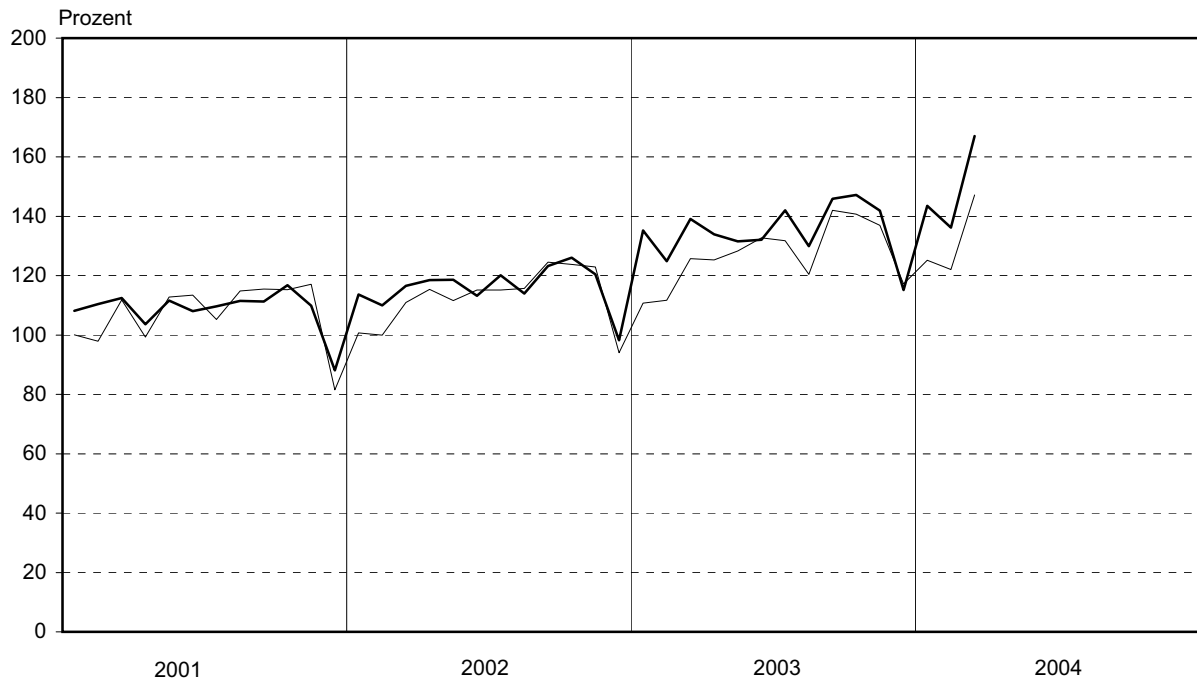


— Auftragseingang - - - Umsatz

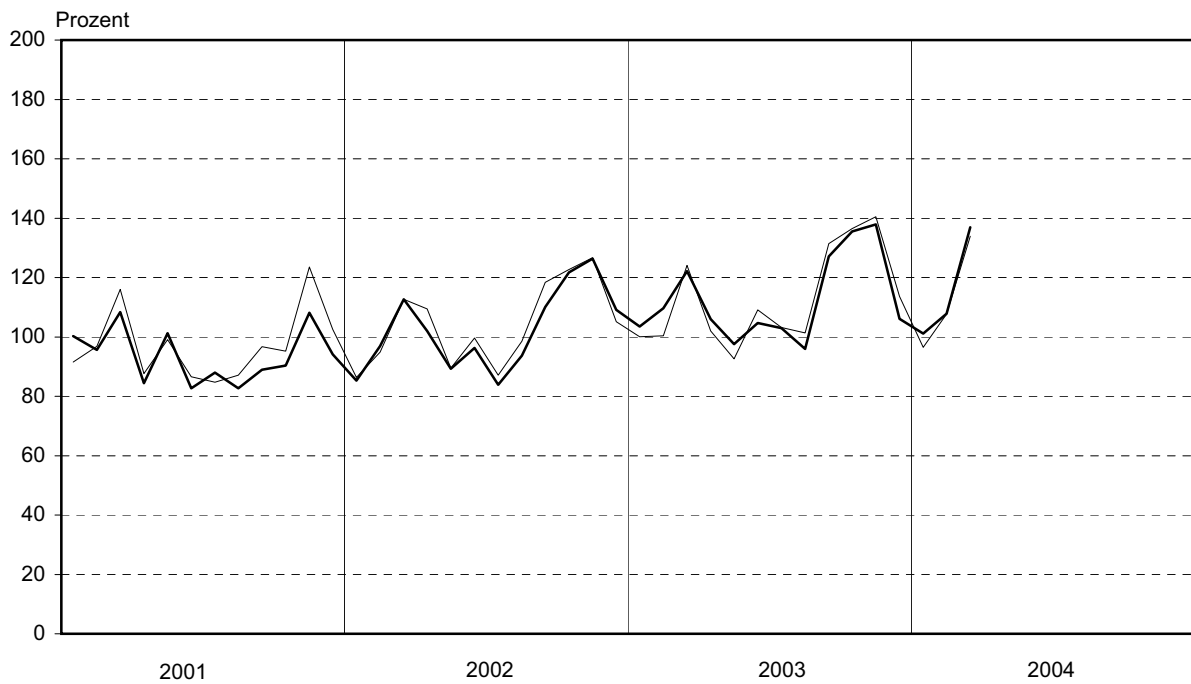
2. Auftragseingang und Umsatz im Bergbau und Verarbeitenden Gewerbe nach Hauptgruppen

Volumenindex; Basis 2000

Vorleistungsgüterproduzenten



Investitionsgüterproduzenten

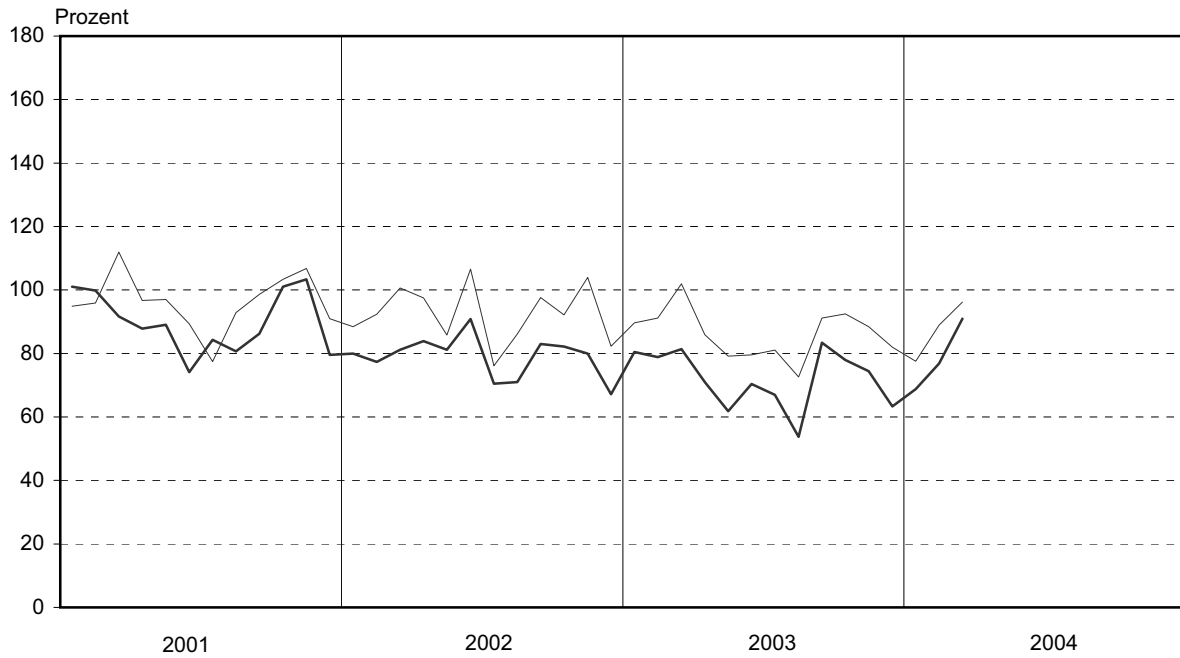


— Auftragseingang

— Umsatz

Noch: 2. Auftragseingang und Umsatz im Bergbau und Verarbeitenden Gewerbe nach Hauptgruppen
Volumenindex; Basis: 2000

Gebrauchsgüterproduzenten



Verbrauchsgüterproduzenten



— Auftragseingang — Umsatz

3. Auftragseingang im Bauhauptgewerbe Volumenindex; Basis: 2000



1. Volumenindex und Wertindex des Auftragseingangs im Verarbeitenden Gewerbe

Basis: 2000

| Jahr | Jan. | Feb. | März | April | Mai | Juni | Juli | Aug. | Sep. | Okt. | Nov. | Dez. | MD | Veränderung in % | | |
|------|------|------|------|-------|-----|------|------|------|------|------|------|------|----|------------------|-----------------|--------------------|
| | | | | | | | | | | | | | | März | | Jan.-März |
| | | | | | | | | | | | | | | gegenüber | | |
| | | | | | | | | | | | | | | Vor- monat | Vorj.- monat | Vorj.- zeitraum |

Volumenindex

| Insgesamt | Jan. | Feb. | März | April | Mai | Juni | Juli | Aug. | Sep. | Okt. | Nov. | Dez. | MD | Veränderung in % März | Veränderung in % Jan.-März | Veränderung in % gegenüber Vorj.- zeitraum |
|------------------|-------|-------|-------|-------|-------|-------|-------|-------|-------|-------|-------|-------|-------|--------------------------|-------------------------------|---|
| 2001 | 104,1 | 103,3 | 109,5 | 94,1 | 105,4 | 94,2 | 98,1 | 96,7 | 99,8 | 104,1 | 109,0 | 90,5 | 100,7 | 6,1 | 1,6 | 8,7 |
| 2002 | 98,6 | 102,0 | 112,5 | 108,7 | 102,6 | 103,8 | 100,1 | 101,9 | 114,2 | 120,9 | 120,1 | 101,1 | 107,2 | 10,3 | 2,7 | - 1,2 |
| 2003 | 116,6 | 115,1 | 126,9 | 116,9 | 110,9 | 115,2 | 119,1 | 108,7 | 132,7 | 136,8 | 135,2 | 108,0 | 120,2 | 10,3 | 12,8 | 14,6 |
| 2004 | 118,2 | 118,6 | 147,0 | | | | | | | | | | 127,9 | 24,0 | 15,8 | 7,0 |
| Inland | | | | | | | | | | | | | | | | |
| 2001 | 102,4 | 101,2 | 108,2 | 92,4 | 104,4 | 92,9 | 98,0 | 100,4 | 101,3 | 106,4 | 106,6 | 88,1 | 100,2 | 7,0 | - 0,9 | 6,7 |
| 2002 | 97,0 | 97,0 | 108,4 | 103,2 | 96,6 | 99,4 | 98,2 | 102,2 | 108,2 | 115,4 | 112,1 | 94,2 | 102,7 | 11,8 | 0,1 | - 3,1 |
| 2003 | 110,4 | 108,5 | 122,5 | 112,9 | 109,7 | 111,8 | 112,7 | 105,9 | 125,7 | 125,5 | 122,3 | 101,5 | 114,1 | 12,9 | 13,0 | 12,9 |
| 2004 | 111,3 | 108,8 | 137,0 | | | | | | | | | | 119,1 | 25,9 | 11,9 | 4,6 |
| Ausland | | | | | | | | | | | | | | | | |
| 2001 | 108,8 | 108,8 | 112,9 | 98,6 | 107,9 | 97,9 | 98,5 | 86,8 | 95,8 | 98,1 | 115,5 | 97,2 | 102,2 | 3,8 | 8,7 | 14,1 |
| 2002 | 103,0 | 115,4 | 123,4 | 123,6 | 118,8 | 115,6 | 105,3 | 101,2 | 130,4 | 135,5 | 141,3 | 119,6 | 119,4 | 6,9 | 9,3 | 3,4 |
| 2003 | 133,3 | 132,9 | 138,6 | 127,6 | 114,1 | 124,2 | 136,2 | 116,5 | 151,5 | 167,0 | 169,6 | 125,6 | 136,4 | 4,3 | 12,3 | 18,4 |
| 2004 | 136,5 | 144,8 | 173,8 | | | | | | | | | | 151,7 | 20,1 | 25,4 | 12,4 |

Wertindex

| Insgesamt | Jan. | Feb. | März | April | Mai | Juni | Juli | Aug. | Sep. | Okt. | Nov. | Dez. | MD | Veränderung in % März | Veränderung in % Jan.-März | Veränderung in % gegenüber Vorj.- zeitraum |
|------------------|-------|-------|-------|-------|-------|-------|-------|-------|-------|-------|-------|-------|-------|--------------------------|-------------------------------|---|
| 2001 | 104,7 | 103,8 | 110,1 | 94,7 | 105,9 | 94,9 | 98,8 | 97,4 | 100,2 | 104,5 | 109,1 | 90,5 | 101,2 | 6,1 | 2,7 | 10,0 |
| 2002 | 98,9 | 102,2 | 112,9 | 109,1 | 103,1 | 104,6 | 100,6 | 102,3 | 114,4 | 120,7 | 119,6 | 100,8 | 107,4 | 10,5 | 2,5 | - 1,5 |
| 2003 | 116,7 | 114,9 | 126,8 | 117,5 | 111,4 | 115,7 | 119,1 | 108,3 | 131,9 | 134,4 | 132,2 | 106,4 | 119,6 | 10,4 | 12,3 | 14,1 |
| 2004 | 117,0 | 117,1 | 144,8 | | | | | | | | | | 126,3 | 23,7 | 14,2 | 5,7 |
| Inland | | | | | | | | | | | | | | | | |
| 2001 | 103,0 | 101,7 | 108,8 | 93,1 | 105,1 | 93,6 | 98,7 | 101,2 | 101,9 | 106,9 | 107,0 | 88,2 | 100,8 | 7,0 | - 0,0 | 7,8 |
| 2002 | 97,6 | 97,5 | 109,2 | 103,8 | 97,4 | 100,3 | 99,0 | 102,8 | 108,8 | 116,0 | 112,4 | 94,5 | 103,3 | 12,0 | 0,3 | - 3,0 |
| 2003 | 110,9 | 108,8 | 122,8 | 113,6 | 110,5 | 112,4 | 113,1 | 106,0 | 125,5 | 124,2 | 120,8 | 100,4 | 114,1 | 12,9 | 12,5 | 12,6 |
| 2004 | 110,6 | 108,0 | 135,3 | | | | | | | | | | 117,9 | 25,3 | 10,2 | 3,3 |
| Ausland | | | | | | | | | | | | | | | | |
| 2001 | 109,2 | 109,5 | 113,6 | 99,0 | 108,2 | 98,6 | 99,2 | 87,3 | 95,9 | 98,2 | 114,9 | 96,4 | 102,5 | 3,7 | 10,3 | 16,0 |
| 2002 | 102,6 | 114,7 | 122,8 | 123,3 | 118,5 | 116,3 | 105,0 | 100,8 | 129,4 | 133,2 | 138,8 | 117,6 | 118,6 | 7,1 | 8,1 | 2,3 |
| 2003 | 132,1 | 131,4 | 137,7 | 127,8 | 113,9 | 124,6 | 135,2 | 114,3 | 149,2 | 161,6 | 162,9 | 122,7 | 134,4 | 4,8 | 12,1 | 18,0 |
| 2004 | 134,3 | 141,7 | 170,5 | | | | | | | | | | 148,8 | 20,4 | 23,8 | 11,3 |

2. Auftragseingang im Verarbeitenden Gewerbe nach Hauptgruppen

2.1 Volumenindex

Basis: 2000

| Jahr | Jan. | Feb. | März | April | Mai | Juni | Juli | Aug. | Sep. | Okt. | Nov. | Dez. | MD | Veränderung in % | | |
|------|------|------|------|-------|-----|------|------|------|------|------|------|------|----|------------------|-----------------|--------------------|
| | | | | | | | | | | | | | | März | | Jan.-März |
| | | | | | | | | | | | | | | gegenüber | | |
| | | | | | | | | | | | | | | Vor- monat | Vorj.- monat | Vorj.- zeitraum |

Vorleistungsgüterproduzenten

| Insgesamt | | | | | | | | | | | | | | | | |
|------------------|-------|-------|-------|-------|-------|-------|-------|-------|-------|-------|-------|-------|-------|-------|-------|-------|
| 2001 | 108,1 | 110,4 | 112,4 | 103,6 | 111,6 | 108,0 | 109,6 | 111,5 | 111,3 | 116,8 | 109,9 | 88,0 | 108,4 | 1,8 | 7,4 | 16,0 |
| 2002 | 113,7 | 110,0 | 116,5 | 118,5 | 118,6 | 113,2 | 120,2 | 113,9 | 123,3 | 126,0 | 120,5 | 98,2 | 116,0 | 5,9 | 3,6 | 2,8 |
| 2003 | 135,2 | 124,8 | 139,1 | 133,9 | 131,5 | 132,1 | 142,0 | 129,9 | 145,9 | 147,2 | 141,9 | 115,2 | 134,9 | 11,5 | 19,4 | 17,3 |
| 2004 | 143,5 | 136,2 | 167,0 | | | | | | | | | | 148,9 | 22,6 | 20,1 | 11,9 |
| Inland | | | | | | | | | | | | | | | | |
| 2001 | 107,0 | 108,9 | 111,3 | 102,8 | 112,0 | 108,6 | 109,6 | 114,1 | 111,1 | 114,5 | 111,7 | 85,2 | 108,1 | 2,2 | 7,2 | 16,3 |
| 2002 | 109,6 | 105,1 | 110,9 | 114,9 | 113,6 | 113,1 | 118,3 | 113,6 | 119,3 | 121,9 | 117,1 | 92,7 | 112,5 | 5,5 | - 0,4 | - 0,5 |
| 2003 | 129,6 | 116,5 | 137,6 | 129,3 | 131,3 | 132,5 | 140,7 | 127,3 | 145,7 | 146,4 | 140,9 | 111,7 | 132,5 | 18,1 | 24,1 | 17,9 |
| 2004 | 140,2 | 130,4 | 162,8 | | | | | | | | | | 144,5 | 24,8 | 18,3 | 12,9 |
| Ausland | | | | | | | | | | | | | | | | |
| 2001 | 111,5 | 115,3 | 116,0 | 106,1 | 110,5 | 106,4 | 109,8 | 103,2 | 112,1 | 124,2 | 103,9 | 97,1 | 109,7 | 0,6 | 8,1 | 15,2 |
| 2002 | 126,8 | 125,8 | 134,6 | 130,1 | 134,8 | 113,5 | 126,0 | 114,9 | 136,0 | 139,4 | 131,4 | 116,0 | 127,4 | 7,0 | 16,0 | 13,0 |
| 2003 | 153,2 | 151,4 | 143,9 | 148,5 | 131,9 | 130,7 | 146,0 | 138,4 | 146,6 | 150,0 | 145,2 | 126,5 | 142,7 | - 5,0 | 6,9 | 15,8 |
| 2004 | 154,1 | 154,6 | 180,6 | | | | | | | | | | 163,1 | 16,8 | 25,5 | 9,1 |

Investitionsgüterproduzenten

| Insgesamt | | | | | | | | | | | | | | | | |
|------------------|-------|-------|-------|-------|-------|-------|-------|-------|-------|-------|-------|-------|-------|------|-------|-------|
| 2001 | 100,3 | 95,7 | 108,4 | 84,5 | 101,2 | 82,7 | 87,9 | 82,7 | 89,0 | 90,4 | 108,2 | 94,1 | 93,7 | 13,3 | 3,4 | 5,0 |
| 2002 | 85,3 | 96,9 | 112,7 | 102,0 | 89,3 | 96,2 | 83,8 | 93,7 | 110,1 | 121,8 | 126,4 | 109,1 | 102,3 | 16,3 | 4,0 | - 3,1 |
| 2003 | 103,5 | 109,6 | 122,2 | 106,0 | 97,6 | 104,7 | 103,0 | 96,0 | 127,1 | 135,5 | 137,9 | 106,1 | 112,4 | 11,5 | 8,4 | 13,7 |
| 2004 | 101,1 | 107,8 | 137,0 | | | | | | | | | | 115,3 | 27,0 | 12,1 | 3,2 |
| Inland | | | | | | | | | | | | | | | | |
| 2001 | 96,3 | 92,3 | 105,6 | 79,2 | 97,0 | 76,2 | 86,4 | 86,0 | 90,0 | 96,2 | 100,1 | 90,3 | 91,3 | 14,4 | - 5,0 | - 0,5 |
| 2002 | 83,0 | 89,7 | 109,5 | 92,0 | 78,4 | 87,3 | 79,4 | 93,2 | 99,0 | 113,3 | 111,3 | 100,8 | 94,7 | 22,1 | 3,8 | - 4,1 |
| 2003 | 92,2 | 100,5 | 112,6 | 98,9 | 91,9 | 96,5 | 85,3 | 90,3 | 111,3 | 107,9 | 107,1 | 94,2 | 99,1 | 12,0 | 2,8 | 8,2 |
| 2004 | 86,0 | 89,0 | 116,8 | | | | | | | | | | 97,3 | 31,2 | 3,7 | - 4,4 |
| Ausland | | | | | | | | | | | | | | | | |
| 2001 | 108,6 | 102,7 | 114,3 | 95,4 | 109,8 | 96,4 | 91,2 | 75,8 | 86,8 | 78,2 | 125,0 | 102,1 | 98,9 | 11,3 | 24,3 | 17,2 |
| 2002 | 90,1 | 112,0 | 119,3 | 122,7 | 112,0 | 114,7 | 93,2 | 94,8 | 133,0 | 139,2 | 157,7 | 126,4 | 117,9 | 6,5 | 4,4 | - 1,3 |
| 2003 | 127,1 | 128,4 | 142,2 | 120,7 | 109,2 | 121,8 | 139,9 | 108,1 | 159,9 | 192,9 | 201,9 | 130,8 | 140,2 | 10,7 | 19,2 | 23,8 |
| 2004 | 132,4 | 147,0 | 178,9 | | | | | | | | | | 152,8 | 21,7 | 25,8 | 15,2 |

Noch: 2. Auftragseingang im Verarbeitenden Gewerbe nach Hauptgruppen
 Noch: 2.1 Volumenindex
 Basis: 2000

| Jahr | Jan. | Feb. | März | April | Mai | Juni | Juli | Aug. | Sep. | Okt. | Nov. | Dez. | MD | Veränderung in % | | |
|------|------|------|------|-------|-----|------|------|------|------|------|------|------|----|------------------|-----------------|--------------------|
| | | | | | | | | | | | | | | März | | Jan.-März |
| | | | | | | | | | | | | | | gegenüber | | |
| | | | | | | | | | | | | | | Vor- monat | Vorj.- monat | Vorj.- zeitraum |

Gebrauchsgüterproduzenten

| Insgesamt | Jan. | Feb. | März | April | Mai | Juni | Juli | Aug. | Sep. | Okt. | Nov. | Dez. | MD | März | Jan.-März |
|------------------|-------|-------|-------|-------|------|-------|------|------|-------|-------|-------|------|------|--------|-----------|
| 2001 | 101,0 | 99,9 | 91,6 | 87,8 | 89,1 | 74,1 | 84,3 | 80,7 | 86,2 | 101,1 | 103,4 | 79,5 | 89,9 | - 8,2 | - 35,3 |
| 2002 | 80,0 | 77,3 | 81,2 | 83,9 | 81,2 | 90,9 | 70,5 | 71,0 | 82,9 | 82,2 | 80,0 | 67,2 | 79,0 | 5,0 | - 11,4 |
| 2003 | 80,5 | 78,9 | 81,4 | 71,0 | 61,8 | 70,4 | 67,0 | 53,7 | 83,4 | 78,0 | 74,4 | 63,3 | 72,0 | 3,2 | 0,3 |
| 2004 | 68,8 | 76,8 | 91,0 | | | | | | | | | | 78,9 | 18,4 | 11,7 |
| Inland | | | | | | | | | | | | | | | |
| 2001 | 104,7 | 95,5 | 95,9 | 92,5 | 93,6 | 79,6 | 87,2 | 84,4 | 92,4 | 103,6 | 104,2 | 86,3 | 93,3 | 0,4 | - 26,6 |
| 2002 | 85,0 | 77,9 | 83,1 | 83,7 | 81,8 | 81,1 | 69,7 | 72,7 | 85,2 | 82,6 | 84,0 | 60,7 | 79,0 | 6,7 | - 13,3 |
| 2003 | 84,3 | 87,1 | 81,3 | 74,8 | 66,3 | 61,7 | 70,7 | 52,9 | 73,0 | 79,1 | 77,5 | 59,4 | 72,3 | - 6,7 | - 2,2 |
| 2004 | 67,4 | 77,2 | 86,5 | | | | | | | | | | 77,0 | 11,9 | 6,4 |
| Ausland | | | | | | | | | | | | | | | |
| 2001 | 90,1 | 112,8 | 79,0 | 74,0 | 75,7 | 57,9 | 75,6 | 69,8 | 67,7 | 93,5 | 101,0 | 59,4 | 79,7 | - 30,0 | - 54,6 |
| 2002 | 65,3 | 75,6 | 75,4 | 84,4 | 79,3 | 119,8 | 73,0 | 65,7 | 76,3 | 81,0 | 67,9 | 86,3 | 79,2 | - 0,3 | - 4,6 |
| 2003 | 69,0 | 54,6 | 81,8 | 59,7 | 48,7 | 96,0 | 55,9 | 55,9 | 114,0 | 74,6 | 65,2 | 74,8 | 70,9 | 49,8 | 8,5 |
| 2004 | 73,1 | 75,5 | 104,2 | | | | | | | | | | 84,3 | 38,1 | 27,4 |

Verbrauchsgüterproduzenten

| Insgesamt | Jan. | Feb. | März | April | Mai | Juni | Juli | Aug. | Sep. | Okt. | Nov. | Dez. | MD | März | Jan.-März |
|------------------|-------|-------|-------|-------|-------|-------|-------|-------|-------|-------|-------|-------|-------|--------|-----------|
| 2001 | 108,0 | 114,3 | 124,3 | 108,1 | 114,4 | 108,3 | 109,9 | 118,4 | 117,2 | 121,3 | 118,1 | 99,9 | 113,5 | 8,7 | 16,0 |
| 2002 | 115,6 | 117,1 | 126,6 | 125,0 | 115,2 | 109,9 | 116,8 | 120,9 | 121,9 | 130,9 | 125,9 | 111,1 | 119,7 | 8,1 | 1,8 |
| 2003 | 128,6 | 140,1 | 133,7 | 140,0 | 127,9 | 133,4 | 145,8 | 125,0 | 146,3 | 153,3 | 151,5 | 137,1 | 138,6 | - 4,6 | 5,6 |
| 2004 | 125,7 | 127,0 | 150,2 | | | | | | | | | | 134,3 | 18,3 | 12,3 |
| Inland | | | | | | | | | | | | | | | |
| 2001 | 105,1 | 112,2 | 121,1 | 104,5 | 112,3 | 105,6 | 103,2 | 117,3 | 116,4 | 118,9 | 114,8 | 98,6 | 110,8 | 8,0 | 11,2 |
| 2002 | 113,8 | 111,9 | 116,9 | 119,3 | 111,9 | 102,6 | 112,4 | 118,2 | 117,4 | 126,4 | 119,4 | 108,1 | 114,8 | 4,5 | - 3,4 |
| 2003 | 124,9 | 133,4 | 130,8 | 137,4 | 125,3 | 128,2 | 145,0 | 122,3 | 143,9 | 152,7 | 147,9 | 133,5 | 135,4 | - 1,9 | 11,8 |
| 2004 | 123,7 | 123,0 | 147,7 | | | | | | | | | | 131,5 | 20,1 | 12,9 |
| Ausland | | | | | | | | | | | | | | | |
| 2001 | 131,5 | 131,7 | 150,3 | 136,6 | 131,4 | 130,5 | 164,1 | 127,8 | 124,2 | 140,2 | 144,5 | 110,3 | 135,3 | 14,1 | 61,5 |
| 2002 | 130,3 | 159,0 | 204,7 | 171,3 | 141,7 | 169,0 | 152,4 | 143,3 | 158,8 | 167,0 | 178,4 | 134,6 | 159,2 | 28,7 | 36,2 |
| 2003 | 158,0 | 193,9 | 156,9 | 161,7 | 148,5 | 175,6 | 152,6 | 146,2 | 165,8 | 158,4 | 180,4 | 166,1 | 163,7 | - 19,1 | - 23,3 |
| 2004 | 141,7 | 159,4 | 170,2 | | | | | | | | | | 157,1 | 6,8 | 8,5 |

Noch: 2. Auftragseingang im Verarbeitenden Gewerbe nach Hauptgruppen
2.2 Wertindex
Basis: 2000

| Jahr | Jan. | Feb. | März | April | Mai | Juni | Juli | Aug. | Sep. | Okt. | Nov. | Dez. | MD | Veränderung in % | | |
|------|------|------|------|-------|-----|------|------|------|------|------|------|------|----|------------------|-----------------|--------------------|
| | | | | | | | | | | | | | | März | | Jan.-März |
| | | | | | | | | | | | | | | gegenüber | | |
| | | | | | | | | | | | | | | Vor- monat | Vorj.- monat | Vorj.- zeitraum |

Vorleistungsgüterproduzenten

| | | | | | | | | | | | | | | | | |
|------------------|-------|-------|-------|-------|-------|-------|-------|-------|-------|-------|-------|-------|-------|-------|-------|-------|
| Insgesamt | | | | | | | | | | | | | | | | |
| 2001 | 109,2 | 111,3 | 113,4 | 104,1 | 112,1 | 108,7 | 110,0 | 112,0 | 111,4 | 116,8 | 109,8 | 87,7 | 108,9 | 1,9 | 9,4 | 18,6 |
| 2002 | 113,3 | 109,5 | 115,9 | 118,2 | 118,4 | 113,3 | 120,2 | 114,0 | 123,4 | 126,0 | 120,1 | 97,7 | 115,8 | 5,8 | 2,2 | 1,5 |
| 2003 | 135,2 | 124,5 | 139,2 | 134,0 | 131,4 | 132,1 | 141,0 | 129,2 | 145,3 | 146,1 | 140,5 | 114,1 | 134,4 | 11,8 | 20,1 | 17,7 |
| 2004 | 141,9 | 134,8 | 166,4 | | | | | | | | | | 147,7 | 23,5 | 19,6 | 11,1 |
| Inland | | | | | | | | | | | | | | | | |
| 2001 | 108,2 | 109,6 | 112,1 | 103,4 | 112,5 | 109,3 | 109,9 | 114,5 | 111,3 | 114,5 | 111,8 | 85,0 | 108,5 | 2,3 | 8,7 | 18,4 |
| 2002 | 109,6 | 104,8 | 110,5 | 114,6 | 113,5 | 113,1 | 118,5 | 113,7 | 119,4 | 122,1 | 116,7 | 92,4 | 112,4 | 5,4 | - 1,5 | - 1,5 |
| 2003 | 129,9 | 116,5 | 137,7 | 129,3 | 131,3 | 132,3 | 140,0 | 126,5 | 145,0 | 145,1 | 139,6 | 110,5 | 132,0 | 18,2 | 24,6 | 18,2 |
| 2004 | 138,6 | 129,1 | 162,0 | | | | | | | | | | 143,2 | 25,5 | 17,6 | 11,9 |
| Ausland | | | | | | | | | | | | | | | | |
| 2001 | 112,7 | 116,7 | 117,4 | 106,4 | 110,6 | 107,0 | 110,4 | 103,9 | 111,4 | 123,9 | 103,1 | 96,2 | 110,0 | 0,6 | 11,6 | 19,2 |
| 2002 | 125,4 | 124,7 | 133,3 | 129,8 | 134,1 | 113,8 | 125,7 | 114,8 | 136,0 | 138,7 | 130,9 | 114,8 | 126,8 | 6,9 | 13,6 | 10,6 |
| 2003 | 152,2 | 150,1 | 144,1 | 148,9 | 131,7 | 131,2 | 143,9 | 138,0 | 146,4 | 149,3 | 143,6 | 125,6 | 142,1 | - 4,0 | 8,1 | 16,4 |
| 2004 | 152,5 | 153,2 | 180,8 | | | | | | | | | | 162,2 | 18,0 | 25,5 | 9,0 |

Investitionsgüterproduzenten

| | | | | | | | | | | | | | | | | |
|------------------|-------|-------|-------|-------|-------|-------|-------|-------|-------|-------|-------|-------|-------|------|-------|-------|
| Insgesamt | | | | | | | | | | | | | | | | |
| 2001 | 100,2 | 95,5 | 108,4 | 84,7 | 101,5 | 83,1 | 88,6 | 83,2 | 89,4 | 90,5 | 107,9 | 93,7 | 93,9 | 13,4 | 3,3 | 4,7 |
| 2002 | 85,7 | 97,2 | 113,5 | 102,3 | 90,0 | 97,1 | 84,3 | 93,8 | 109,7 | 120,5 | 125,0 | 108,3 | 102,3 | 16,8 | 4,8 | - 2,5 |
| 2003 | 102,9 | 108,7 | 121,2 | 106,4 | 98,1 | 105,2 | 103,3 | 95,0 | 125,0 | 130,4 | 132,0 | 103,1 | 110,9 | 11,5 | 6,8 | 12,3 |
| 2004 | 99,4 | 105,2 | 131,9 | | | | | | | | | | 112,2 | 25,3 | 8,8 | 1,1 |
| Inland | | | | | | | | | | | | | | | | |
| 2001 | 96,2 | 92,0 | 105,5 | 79,5 | 97,4 | 76,5 | 87,1 | 86,6 | 90,4 | 96,4 | 100,1 | 90,1 | 91,5 | 14,6 | - 5,0 | - 1,0 |
| 2002 | 83,6 | 90,5 | 111,0 | 92,7 | 79,6 | 88,4 | 80,3 | 93,8 | 99,5 | 113,5 | 111,5 | 101,1 | 95,5 | 22,7 | 5,2 | - 2,9 |
| 2003 | 92,1 | 100,3 | 112,2 | 99,6 | 93,0 | 97,3 | 86,0 | 90,7 | 110,6 | 105,3 | 104,2 | 92,3 | 98,6 | 11,9 | 1,1 | 6,9 |
| 2004 | 85,2 | 87,7 | 112,6 | | | | | | | | | | 95,2 | 28,4 | 0,3 | - 6,3 |
| Ausland | | | | | | | | | | | | | | | | |
| 2001 | 108,5 | 102,8 | 114,3 | 95,5 | 110,0 | 96,9 | 91,9 | 76,0 | 87,3 | 78,3 | 124,1 | 101,2 | 98,9 | 11,2 | 24,4 | 17,5 |
| 2002 | 90,0 | 111,2 | 118,8 | 122,1 | 111,6 | 115,2 | 92,6 | 93,9 | 130,7 | 135,1 | 153,0 | 123,1 | 116,4 | 6,8 | 3,9 | - 1,7 |
| 2003 | 125,1 | 126,2 | 139,8 | 120,5 | 108,8 | 121,5 | 139,3 | 104,0 | 155,0 | 182,7 | 189,9 | 125,4 | 136,5 | 10,8 | 17,7 | 22,2 |
| 2004 | 129,1 | 141,7 | 172,1 | | | | | | | | | | 147,6 | 21,4 | 23,1 | 13,3 |

Noch: 2. Auftragseingang im Verarbeitenden Gewerbe nach Hauptgruppen
 Noch: 2.2 Wertindex
 Basis: 2000

| Jahr | Jan. | Feb. | März | April | Mai | Juni | Juli | Aug. | Sep. | Okt. | Nov. | Dez. | MD | Veränderung in % | | |
|------|------|------|------|-------|-----|------|------|------|------|------|------|------|----|------------------|-----------------|--------------------|
| | | | | | | | | | | | | | | März | | Jan.-März |
| | | | | | | | | | | | | | | gegenüber | | |
| | | | | | | | | | | | | | | Vor- monat | Vorj.- monat | Vorj.- zeitraum |

Gebrauchsgüterproduzenten

| Insgesamt | Jan. | Feb. | März | April | Mai | Juni | Juli | Aug. | Sep. | Okt. | Nov. | Dez. | MD | - | - | - |
|------------------|-------|-------|-------|-------|------|-------|------|------|-------|-------|-------|------|------|--------|--------|--------|
| 2001 | 102,4 | 101,4 | 93,2 | 89,4 | 90,8 | 75,7 | 86,1 | 82,5 | 87,9 | 103,5 | 105,8 | 81,2 | 91,7 | - 8,0 | - 33,7 | - 9,9 |
| 2002 | 82,3 | 79,5 | 83,8 | 86,4 | 83,7 | 93,9 | 72,6 | 73,4 | 85,9 | 85,0 | 82,7 | 69,5 | 81,6 | 5,4 | - 10,1 | - 17,3 |
| 2003 | 83,3 | 82,1 | 84,7 | 73,9 | 64,3 | 73,4 | 69,7 | 55,8 | 87,0 | 80,4 | 76,6 | 65,4 | 74,7 | 3,2 | 1,1 | 1,8 |
| 2004 | 70,9 | 79,1 | 93,6 | | | | | | | | | | 81,2 | 18,3 | 10,5 | - 2,6 |
| Inland | | | | | | | | | | | | | | | | |
| 2001 | 106,2 | 97,0 | 97,6 | 94,2 | 95,4 | 81,3 | 89,1 | 86,3 | 94,4 | 106,2 | 106,7 | 88,3 | 95,2 | 0,6 | - 24,8 | - 8,6 |
| 2002 | 87,7 | 80,4 | 85,9 | 86,4 | 84,6 | 84,0 | 72,1 | 75,5 | 88,4 | 85,6 | 87,2 | 62,9 | 81,7 | 6,9 | - 12,0 | - 15,6 |
| 2003 | 87,5 | 90,8 | 84,7 | 78,0 | 69,3 | 64,6 | 74,0 | 55,2 | 76,4 | 81,5 | 79,7 | 61,1 | 75,2 | - 6,7 | - 1,4 | 3,6 |
| 2004 | 69,5 | 79,7 | 89,5 | | | | | | | | | | 79,5 | 12,3 | 5,6 | - 9,3 |
| Ausland | | | | | | | | | | | | | | | | |
| 2001 | 91,2 | 114,4 | 80,3 | 75,5 | 77,1 | 59,1 | 77,1 | 71,2 | 68,7 | 95,4 | 103,2 | 60,2 | 81,1 | - 29,8 | - 53,6 | - 13,8 |
| 2002 | 66,5 | 76,9 | 77,6 | 86,4 | 81,2 | 123,1 | 74,3 | 67,4 | 78,3 | 83,3 | 69,5 | 89,0 | 81,1 | 0,8 | - 3,4 | - 22,7 |
| 2003 | 71,0 | 56,2 | 84,9 | 61,7 | 49,7 | 99,6 | 57,1 | 57,3 | 118,4 | 77,0 | 67,2 | 77,9 | 73,2 | 51,1 | 9,5 | - 4,0 |
| 2004 | 74,9 | 77,4 | 105,9 | | | | | | | | | | 86,1 | 36,7 | 24,7 | 21,7 |

Verbrauchsgüterproduzenten

| Insgesamt | Jan. | Feb. | März | April | Mai | Juni | Juli | Aug. | Sep. | Okt. | Nov. | Dez. | MD | - | - | - |
|------------------|-------|-------|-------|-------|-------|-------|-------|-------|-------|-------|-------|-------|-------|--------|--------|-------|
| 2001 | 109,4 | 115,8 | 126,5 | 110,1 | 116,6 | 110,5 | 111,9 | 121,0 | 119,8 | 124,1 | 120,8 | 102,3 | 115,7 | 9,2 | 18,5 | 20,4 |
| 2002 | 118,0 | 119,6 | 129,2 | 127,6 | 117,7 | 112,1 | 118,8 | 123,1 | 124,1 | 133,5 | 128,1 | 113,1 | 122,1 | 8,0 | 2,1 | 4,3 |
| 2003 | 130,8 | 142,5 | 136,1 | 142,6 | 130,0 | 135,6 | 147,9 | 126,7 | 148,6 | 155,2 | 153,2 | 138,9 | 140,7 | - 4,5 | 5,4 | 11,6 |
| 2004 | 127,5 | 128,5 | 151,5 | | | | | | | | | | 135,8 | 18,0 | 11,3 | - 0,5 |
| Inland | | | | | | | | | | | | | | | | |
| 2001 | 106,6 | 113,7 | 123,3 | 106,6 | 114,6 | 107,8 | 105,3 | 120,0 | 119,0 | 121,8 | 117,7 | 101,1 | 113,1 | 8,4 | 13,6 | 17,0 |
| 2002 | 116,3 | 114,5 | 119,5 | 122,0 | 114,6 | 104,9 | 114,6 | 120,6 | 119,6 | 129,1 | 121,7 | 110,4 | 117,3 | 4,4 | - 3,0 | 2,0 |
| 2003 | 127,2 | 135,9 | 133,3 | 140,0 | 127,7 | 130,5 | 147,2 | 124,1 | 146,4 | 154,7 | 149,8 | 135,4 | 137,7 | - 1,9 | 11,5 | 13,2 |
| 2004 | 125,6 | 124,4 | 149,1 | | | | | | | | | | 133,0 | 19,8 | 11,9 | 0,7 |
| Ausland | | | | | | | | | | | | | | | | |
| 2001 | 132,5 | 132,6 | 152,7 | 138,2 | 133,0 | 131,9 | 165,1 | 129,2 | 125,7 | 142,5 | 146,6 | 112,1 | 136,8 | 15,2 | 65,0 | 49,0 |
| 2002 | 131,9 | 160,9 | 206,9 | 173,1 | 143,0 | 170,3 | 152,8 | 143,8 | 160,8 | 168,8 | 180,3 | 135,4 | 160,7 | 28,6 | 35,5 | 19,6 |
| 2003 | 159,6 | 195,7 | 158,2 | 163,3 | 149,0 | 177,1 | 153,3 | 147,9 | 166,7 | 158,9 | 180,6 | 167,5 | 164,8 | - 19,2 | - 23,5 | 2,8 |
| 2004 | 142,9 | 161,1 | 171,2 | | | | | | | | | | 158,4 | 6,3 | 8,2 | - 7,5 |

3. Auftragseingang im Verarbeitenden Gewerbe nach Wirtschaftszweigen

3.1 Volumenindex

Basis: 2000

| Wirtschaftszweig | März 2004 | Dagegen | | MD 2004 | Veränderung in % | | |
|---|--------------|-----------------|-----------------|------------|--------------------|--------|-----------|
| | | Februar 2004 | März 2003 | | März | | Jan.-März |
| | | | | | gegenüber | | |
| | | Vor- monat | Vorj.- monat | | Vorj.- zeitraum | | |
| Textilgewerbe | 114,3 | 107,4 | 114,4r | 105,4 | 6,4 | - 0,1 | - 8,9 |
| Inland | 117,0 | 103,8 | 116,4r | 105,5 | 12,7 | 0,5 | - 8,6 |
| Ausland | 106,5 | 117,8 | 108,5 | 105,3 | - 9,6 | - 1,9 | - 9,7 |
| Bekleidungsgewerbe | 62,1 | 56,9 | 130,6 | 65,0 | 9,0 | - 52,5 | - 46,0 |
| Inland | 62,4 | 57,2 | 124,5 | 64,8 | 9,0 | - 49,9 | - 43,6 |
| Ausland | - | - | 1 298,9 | 95,4 | - | -100,0 | - 91,7 |
| Ledergewerbe | 116,2 | 114,7 | 113,9r | 110,9 | 1,3 | 2,0 | 1,9 |
| Holzgewerbe (ohne Herstellung von Möbeln) | 153,9 | 132,6 | 121,0 | 135,2 | 16,1 | 27,2 | 14,1 |
| Inland | 128,0 | 104,7 | 105,1 | 113,3 | 22,3 | 21,8 | 17,3 |
| Ausland | 232,2 | 217,0 | 169,0 | 201,4 | 7,0 | 37,4 | 9,1 |
| Papiergewerbe | 150,4 | 148,1 | 133,0r | 152,8 | 1,6 | 13,1 | 10,8 |
| Inland | 167,7 | 161,8 | 155,7r | 171,8 | 3,7 | 7,7 | 10,9 |
| Ausland | 118,6 | 123,0 | 91,2 | 117,8 | - 3,5 | 30,0 | 10,6 |
| Verlagsgewerbe, Druckgewerbe, Vervielfältigung von bespielten Ton-, Bild- und Datenträgern | 178,8 | 156,2 | 172,4r | 165,5 | 14,5 | 3,7 | - 0,1 |
| Inland | 172,1 | 152,4 | 163,5 | 160,4 | 12,9 | 5,3 | 2,5 |
| Ausland | 354,1 | 253,3 | 402,6 | 297,2 | 39,8 | - 12,0 | - 25,7 |
| Chemische Industrie | 173,0 | 118,8 | 127,0r | 143,8 | 45,7 | 36,2 | 10,8 |
| Inland | 182,6 | 116,9 | 117,6r | 147,7 | 56,2 | 55,2 | 26,2 |
| Ausland | 152,7 | 122,9 | 147,2 | 135,4 | 24,2 | 3,7 | - 13,9 |
| Herstellung von Gummi- und Kunststoffwaren | 183,4 | 145,5 | 152,8r | 157,0 | 26,1 | 20,0 | 12,8 |
| Inland | 158,1 | 128,1 | 135,8r | 138,6 | 23,4 | 16,4 | 12,8 |
| Ausland | 301,2 | 226,3 | 232,0r | 242,6 | 33,1 | 29,8 | 12,7 |
| Glasgewerbe, Keramik, Verarbeitung von Steinen und Erden | 113,6 | 98,2 | 95,1r | 102,3 | 15,8 | 19,5 | 19,6 |
| Inland | 107,3 | 89,8 | 88,1r | 95,8 | 19,5 | 21,8 | 21,1 |
| Ausland | 135,4 | 127,0 | 119,2r | 125,0 | 6,6 | 13,6 | 16,1 |

Noch: 3. Auftragseingang im Verarbeitenden Gewerbe nach Wirtschaftszweigen
 Noch: 3.1 Volumenindex
 Basis: 2000

| Wirtschaftszweig | März 2004 | Dagegen | | MD 2004 | Veränderung in % | | | |
|---|--------------|-----------------|--------------|------------|------------------|-----------------|-----------|--------------------|
| | | Februar 2004 | März 2003 | | März | | Jan.-März | |
| | | | | | gegenüber | | | |
| | | | | | Vor- monat | Vorj.- monat | | Vorj.- zeitraum |
| Metallerzeugung und -bearbeitung | 202,5 | 120,7 | 114,1r | 154,6 | 67,9 | 77,5 | 40,4 | |
| Inland | 221,9 | 120,4 | 113,5 | 157,5 | 84,3 | 95,5 | 48,3 | |
| Ausland | 165,6 | 121,1 | 115,2 | 149,0 | 36,7 | 43,8 | 26,8 | |
| Herstellung von Metallerzeugnissen | 146,4 | 122,3 | 123,5r | 130,9 | 19,8 | 18,6 | 11,9 | |
| Inland | 136,5 | 118,9 | 120,1r | 124,2 | 14,8 | 13,7 | 9,9 | |
| Ausland | 195,4 | 138,7 | 140,2r | 164,3 | 40,9 | 39,4 | 19,8 | |
| Maschinenbau | 121,8 | 90,7 | 98,1 | 100,2 | 34,2 | 24,2 | 2,7 | |
| Inland | 116,7 | 91,5 | 100,6 | 98,0 | 27,5 | 16,0 | - 3,1 | |
| Ausland | 135,4 | 88,6 | 91,4r | 105,9 | 52,7 | 48,1 | 20,8 | |
| Herstellung von Büromaschinen, Datenverarbeitungsgeräten und -einrichtungen | 154,3 | 94,1 | 126,9 | 109,7 | 64,0 | 21,6 | 0,3 | |
| Herstellung von Geräten der Elektrizitätserzeugung, -verteilung u.ä. | 187,1 | 164,3 | 195,3 | 178,7 | 13,9 | - 4,2 | - 3,0 | |
| Inland | 190,4 | 157,2 | 196,0 | 176,5 | 21,1 | - 2,8 | - 2,9 | |
| Ausland | 161,8 | 217,9 | 189,8 | 195,1 | - 25,8 | - 14,7 | - 3,8 | |
| Rundfunk-, Fernseh- und Nachrichtentechnik | 124,4 | 100,9 | 85,2r | 106,2 | 23,3 | 46,0 | 11,9 | |
| Inland | 87,1 | 79,0 | 66,4r | 75,3 | 10,2 | 31,1 | 0,6 | |
| Ausland | 200,3 | 145,4 | 123,5r | 169,0 | 37,8 | 62,2 | 24,6 | |
| Medizin-, Mess-, Steuer- und Regelungstechnik, Optik | 107,5 | 98,2 | 112,0r | 100,1 | 9,4 | - 4,0 | - 9,7 | |
| Inland | 110,4 | 98,6 | 111,7r | 102,0 | 11,9 | - 1,2 | - 14,3 | |
| Ausland | 104,1 | 97,7 | 112,5r | 97,8 | 6,5 | - 7,5 | - 3,2 | |
| Herstellung von Kraftwagen und Kraftwagenteilen | 153,1 | 134,0 | 140,7 | 138,6 | 14,3 | 8,8 | 12,1 | |
| Sonstiger Fahrzeugbau | 108,9 | 197,1 | 178,5 | 153,1 | - 44,8 | - 39,0 | 5,6 | |
| Inland | 108,7 | 186,3 | 177,7 | 147,0 | - 41,6 | - 38,8 | 8,9 | |
| Ausland | 112,5 | 467,0 | 198,7 | 303,0 | - 75,9 | - 43,4 | - 22,5 | |
| Herstellung von Möbeln, Schmuck, Musikinstrumenten, Sportgeräten, Spielwaren und sonstigen Erzeugnissen | 78,4 | 66,4 | 76,2 | 69,2 | 18,1 | 2,9 | - 6,0 | |
| Inland | 80,8 | 68,6 | 77,6 | 71,4 | 17,9 | 4,2 | - 5,0 | |
| Ausland | 54,4 | 44,6 | 62,4 | 47,0 | 21,9 | - 12,8 | - 19,3 | |

Noch: 3. Auftragseingang im Verarbeitenden Gewerbe nach Wirtschaftszweigen
 3.2 Wertindex
 Basis: 2000

| Wirtschaftszweig | März 2004 | Dagegen | | MD 2004 | Veränderung in % | | |
|---|--------------|-----------------|--------------|------------|------------------|-----------------|--------------------|
| | | Februar 2004 | März 2003 | | März | | Jan.-März |
| | | | | | gegenüber | | |
| | | | | | Vor- monat | Vorj.- monat | Vorj.- zeitraum |
| Textilgewerbe | 116,4 | 109,1 | 117,9r | 107,4 | 6,7 | - 1,3 | - 10,1 |
| Inland | 119,2 | 105,5 | 119,1r | 107,5 | 13,1 | 0,1 | - 8,8 |
| Ausland | 108,2 | 119,6 | 114,6 | 107,2 | - 9,5 | - 5,6 | - 13,8 |
| Bekleidungsgewerbe | 62,6 | 57,5 | 130,7 | 65,5 | 9,0 | - 52,1 | - 45,7 |
| Inland | 63,0 | 57,8 | 124,5 | 65,3 | 9,0 | - 49,4 | - 43,2 |
| Ausland | - | - | 1 313,4 | 95,8 | - | -100,0 | - 91,8 |
| Ledergewerbe | 118,4 | 116,8 | 116,5r | 113,1 | 1,4 | 1,6 | 1,4 |
| Holzgewerbe (ohne Herstellung von Möbeln) | 146,5 | 126,4 | 117,7 | 128,9 | 15,9 | 24,5 | 11,6 |
| Inland | 120,5 | 98,8 | 101,2 | 106,9 | 22,0 | 19,0 | 14,6 |
| Ausland | 225,2 | 209,8 | 167,6 | 195,6 | 7,4 | 34,4 | 6,9 |
| Papiergewerbe | 136,4 | 132,1 | 122,3r | 136,6 | 3,3 | 11,5 | 7,5 |
| Inland | 158,7 | 152,7 | 147,2r | 160,5 | 3,9 | 7,8 | 7,8 |
| Ausland | 95,1 | 93,8 | 76,1 | 92,3 | 1,4 | 25,0 | 6,4 |
| Verlagsgewerbe, Druckgewerbe, Vervielfältigung von bespielten Ton-, Bild- und Datenträgern | 176,6 | 155,1 | 173,6r | 164,3 | 13,9 | 1,7 | - 1,5 |
| Inland | 170,3 | 151,7 | 165,6 | 159,6 | 12,3 | 2,8 | 0,7 |
| Ausland | 340,4 | 244,5 | 383,4 | 285,5 | 39,2 | - 11,2 | - 25,3 |
| Chemische Industrie | 170,3 | 118,8 | 128,9r | 142,4 | 43,4 | 32,1 | 8,8 |
| Inland | 178,7 | 117,1 | 120,1r | 145,9 | 52,7 | 48,8 | 22,9 |
| Ausland | 152,1 | 122,5 | 147,8 | 134,8 | 24,2 | 2,9 | - 14,1 |
| Herstellung von Gummi- und Kunststoffwaren | 185,9 | 147,7 | 156,9r | 159,2 | 25,9 | 18,5 | 11,6 |
| Inland | 159,6 | 129,2 | 139,0r | 139,8 | 23,6 | 14,8 | 11,4 |
| Ausland | 308,1 | 233,5 | 240,0r | 249,2 | 31,9 | 28,4 | 12,1 |
| Glasgewerbe, Keramik, Verarbeitung von Steinen und Erden | 114,0 | 98,7 | 96,0r | 102,8 | 15,4 | 18,7 | 18,6 |
| Inland | 107,3 | 90,2 | 88,5r | 96,0 | 19,0 | 21,3 | 20,3 |
| Ausland | 136,9 | 128,3 | 122,1r | 126,4 | 6,7 | 12,1 | 14,2 |

Noch: 3. Auftragseingang im Verarbeitenden Gewerbe nach Wirtschaftszweigen
 Noch: 3.2 Wertindex
 Basis: 2000

| Wirtschaftszweig | März 2004 | Dagegen | | MD 2004 | Veränderung in % | | |
|---|--------------|-----------------|--------------|------------|------------------|-----------------|--------------------|
| | | Februar 2004 | März 2003 | | März | | Jan.-März |
| | | | | | gegenüber | | |
| | | | | | Vor- monat | Vorj.- monat | Vorj.- zeitraum |
| Metallerzeugung und -bearbeitung | 220,0 | 126,4 | 115,6 | 163,8 | 74,1 | 90,4 | 47,4 |
| Inland | 237,7 | 124,4 | 115,4 | 165,4 | 91,1 | 106,0 | 53,3 |
| Ausland | 186,5 | 130,2 | 116,0 | 160,9 | 43,2 | 60,8 | 36,9 |
| Herstellung von Metallerzeugnissen | 148,6 | 123,7 | 125,7r | 132,6 | 20,2 | 18,2 | 11,5 |
| Inland | 137,9 | 119,7 | 122,2r | 125,2 | 15,2 | 12,9 | 9,0 |
| Ausland | 201,1 | 143,2 | 142,9r | 169,3 | 40,4 | 40,7 | 21,4 |
| Maschinenbau | 126,7 | 94,4 | 101,5 | 104,2 | 34,2 | 24,8 | 3,4 |
| Inland | 121,8 | 95,5 | 104,3 | 102,3 | 27,5 | 16,8 | - 2,3 |
| Ausland | 139,8 | 91,4 | 93,9 | 109,3 | 53,0 | 48,9 | 21,5 |
| Herstellung von Büromaschinen, Datenverarbeitungsgeräten und -einrichtungen | 124,8 | 76,6 | 114,6 | 89,5 | 62,9 | 8,9 | - 9,4 |
| Herstellung von Geräten der Elektrizitätserzeugung, -verteilung u.ä. | 187,0 | 164,1 | 195,0 | 178,6 | 13,9 | - 4,1 | - 3,1 |
| Inland | 189,6 | 156,2 | 195,1 | 175,7 | 21,4 | - 2,8 | - 3,0 |
| Ausland | 167,2 | 224,0 | 194,1 | 200,9 | - 25,4 | - 13,9 | - 3,1 |
| Rundfunk-, Fernseh- und Nachrichtentechnik | 111,1 | 89,5 | 80,1r | 94,7 | 24,1 | 38,7 | 6,2 |
| Inland | 74,6 | 68,1 | 61,2r | 65,0 | 9,6 | 22,0 | - 5,5 |
| Ausland | 185,2 | 133,0 | 118,5r | 154,8 | 39,2 | 56,3 | 18,9 |
| Medizin-, Mess-, Steuer- und Regelungstechnik, Optik | 110,0 | 100,7 | 115,6r | 102,6 | 9,2 | - 4,8 | - 10,2 |
| Inland | 113,0 | 101,2 | 115,1r | 104,7 | 11,7 | - 1,8 | - 14,8 |
| Ausland | 106,4 | 100,2 | 116,2r | 100,1 | 6,2 | - 8,4 | - 3,8 |
| Herstellung von Kraftwagen und Kraftwagenteilen | 154,8 | 135,3 | 142,5r | 140,0 | 14,4 | 8,6 | 11,9 |
| Sonstiger Fahrzeugbau | 109,7 | 199,0 | 180,7 | 154,8 | - 44,9 | - 39,3 | 5,3 |
| Inland | 109,4 | 187,7 | 179,8 | 148,4 | - 41,7 | - 39,1 | 8,5 |
| Ausland | 116,0 | 481,0 | 204,4 | 312,2 | - 75,9 | - 43,3 | - 22,4 |
| Herstellung von Möbeln, Schmuck, Musikinstrumenten, Sportgeräten, Spielwaren und sonstigen Erzeugnissen | 82,3 | 69,6 | 80,5 | 72,5 | 18,3 | 2,2 | - 6,7 |
| Inland | 85,0 | 72,0 | 82,2 | 75,0 | 18,0 | 3,4 | - 5,8 |
| Ausland | 55,6 | 45,6 | 63,8 | 48,0 | 22,1 | - 12,8 | - 19,3 |

4. Nachrichtlich: Volumenindex des Auftragseingangs im Verarbeitenden Gewerbe in Deutschland und in Thüringen nach Hauptgruppen

Basis: 2000

| Hauptgruppe | Februar 2004 | Dagegen | | MD 2004 | Veränderung in % | | |
|------------------------------|-----------------|----------------|-----------------|------------|--------------------|--------|-----------|
| | | Januar 2004 | Februar 2003 | | Februar | | Jan.-Feb. |
| | | | | | gegenüber | | |
| | | Vor- monat | Vorj.- monat | | Vorj.- zeitraum | | |
| Deutschland | | | | | | | |
| Insgesamt | | | | | | | |
| Verarbeitendes Gewerbe | 99,5 | 97,1 | 98,0r | 98,3 | 2,5 | 1,5 | - 0,1 |
| Vorleistungsgüterproduzenten | 101,3 | 100,1 | 96,7r | 100,7 | 1,2 | 4,8 | 2,5 |
| Investitionsgüterproduzenten | 98,9 | 96,5 | 98,4r | 97,7 | 2,5 | 0,5 | - 1,0 |
| Gebrauchsgüterproduzenten | 86,5 | 86,5 | 87,4r | 86,5 | - | - 1,0 | - 2,7 |
| Verbrauchsgüterproduzenten | 102,5 | 92,0 | 108,3r | 97,3 | 11,4 | - 5,4 | - 6,1 |
| Inland | | | | | | | |
| Verarbeitendes Gewerbe | 94,2 | 91,1 | 94,5r | 92,7 | 3,4 | - 0,3 | - 0,9 |
| Vorleistungsgüterproduzenten | 95,4 | 94,9 | 93,7r | 95,2 | 0,5 | 1,8 | 1,4 |
| Investitionsgüterproduzenten | 95,5 | 90,1 | 95,9r | 92,8 | 6,0 | - 0,4 | - 1,3 |
| Gebrauchsgüterproduzenten | 81,3 | 83,0 | 85,1r | 82,2 | - 2,0 | - 4,5 | - 5,4 |
| Verbrauchsgüterproduzenten | 90,3 | 83,4 | 97,4r | 86,9 | 8,3 | - 7,3 | - 7,6 |
| Ausland | | | | | | | |
| Verarbeitendes Gewerbe | 106,2 | 104,7 | 102,4r | 105,5 | 1,4 | 3,7 | 0,9 |
| Vorleistungsgüterproduzenten | 110,5 | 108,4 | 101,5r | 109,5 | 1,9 | 8,9 | 4,2 |
| Investitionsgüterproduzenten | 102,0 | 102,5 | 100,6r | 102,3 | - 0,5 | 1,4 | - 0,6 |
| Gebrauchsgüterproduzenten | 98,4 | 94,3 | 92,8r | 96,4 | 4,3 | 6,0 | 2,9 |
| Verbrauchsgüterproduzenten | 129,4 | 111,3 | 132,7r | 120,4 | 16,3 | - 2,5 | - 3,8 |
| Thüringen | | | | | | | |
| Insgesamt | | | | | | | |
| Verarbeitendes Gewerbe | 118,6 | 118,2 | 115,1 | 118,4 | 0,4 | 3,0 | 2,2 |
| Vorleistungsgüterproduzenten | 136,2 | 143,5 | 124,8 | 139,8 | - 5,1 | 9,1 | 7,6 |
| Investitionsgüterproduzenten | 107,8 | 101,1 | 109,6 | 104,5 | 6,7 | - 1,6 | - 1,9 |
| Gebrauchsgüterproduzenten | 76,8 | 68,8 | 78,9 | 72,8 | 11,6 | - 2,7 | - 8,6 |
| Verbrauchsgüterproduzenten | 127,0 | 125,7 | 140,1 | 126,3 | 1,0 | - 9,4 | - 6,0 |
| Inland | | | | | | | |
| Verarbeitendes Gewerbe | 108,8 | 111,3 | 108,5 | 110,1 | - 2,2 | 0,3 | 0,6 |
| Vorleistungsgüterproduzenten | 130,4 | 140,2 | 116,5 | 135,3 | - 7,0 | 11,9 | 10,0 |
| Investitionsgüterproduzenten | 89,0 | 86,0 | 100,5 | 87,5 | 3,5 | - 11,4 | - 9,1 |
| Gebrauchsgüterproduzenten | 77,2 | 67,4 | 87,1 | 72,3 | 14,6 | - 11,3 | - 15,6 |
| Verbrauchsgüterproduzenten | 123,0 | 123,7 | 133,4 | 123,3 | - 0,6 | - 7,8 | - 4,5 |
| Ausland | | | | | | | |
| Verarbeitendes Gewerbe | 144,8 | 136,5 | 132,9 | 140,6 | 6,1 | 8,9 | 5,7 |
| Vorleistungsgüterproduzenten | 154,6 | 154,1 | 151,4 | 154,4 | 0,3 | 2,1 | 1,4 |
| Investitionsgüterproduzenten | 147,0 | 132,4 | 128,4 | 139,7 | 11,0 | 14,5 | 9,4 |
| Gebrauchsgüterproduzenten | 75,5 | 73,1 | 54,6 | 74,3 | 3,2 | 38,2 | 20,2 |
| Verbrauchsgüterproduzenten | 159,4 | 141,7 | 193,9 | 150,5 | 12,5 | - 17,8 | - 14,5 |

5. Volumenindex und Wertindex des Umsatzes im Bergbau und Verarbeitenden Gewerbe

Basis: 2000

| Jahr | Jan. | Feb. | März | April | Mai | Juni | Juli | Aug. | Sep. | Okt. | Nov. | Dez. | MD | Veränderung in % | | |
|------|------|------|------|-------|-----|------|------|------|------|------|------|------|----|------------------|-----------------|--------------------|
| | | | | | | | | | | | | | | März | | Jan.-März |
| | | | | | | | | | | | | | | gegenüber | | |
| | | | | | | | | | | | | | | Vor- monat | Vorj.- monat | Vorj.- zeitraum |

Volumenindex

| Insgesamt | | | | | | | | | | | | | | | | |
|------------------|-------|-------|-------|-------|-------|-------|-------|-------|-------|-------|-------|-------|-------|------|-------|-------|
| 2001 | 96,3 | 98,6 | 112,9 | 96,7 | 106,7 | 100,8 | 96,0 | 104,2 | 105,1 | 107,1 | 116,9 | 92,1 | 102,8 | 14,5 | 7,1 | 10,1 |
| 2002 | 94,8 | 97,8 | 110,0 | 109,7 | 100,5 | 105,3 | 100,3 | 105,9 | 116,2 | 117,4 | 119,0 | 97,6 | 106,2 | 12,5 | - 2,6 | - 1,7 |
| 2003 | 101,9 | 102,8 | 117,7 | 110,3 | 106,5 | 113,9 | 112,9 | 105,8 | 128,5 | 129,7 | 128,8 | 111,4 | 114,2 | 14,5 | 7,0 | 6,5 |
| 2004 | 105,5 | 109,9 | 131,8 | | | | | | | | | | 115,7 | 20,0 | 12,0 | 7,7 |
| Inland | | | | | | | | | | | | | | | | |
| 2001 | 94,6 | 97,1 | 109,7 | 96,8 | 105,7 | 99,2 | 95,9 | 107,6 | 104,9 | 109,9 | 113,7 | 90,4 | 102,1 | 12,9 | 2,9 | 7,6 |
| 2002 | 92,9 | 94,4 | 104,7 | 102,4 | 95,3 | 99,4 | 98,9 | 105,7 | 111,9 | 112,7 | 112,3 | 94,7 | 102,1 | 11,0 | - 4,5 | - 3,1 |
| 2003 | 96,7 | 96,3 | 111,0 | 106,9 | 104,8 | 111,1 | 108,4 | 102,3 | 121,6 | 120,7 | 117,7 | 106,0 | 108,6 | 15,3 | 6,0 | 4,1 |
| 2004 | 100,1 | 102,3 | 122,5 | | | | | | | | | | 108,3 | 19,7 | 10,3 | 6,9 |
| Ausland | | | | | | | | | | | | | | | | |
| 2001 | 102,3 | 103,8 | 124,0 | 96,0 | 110,2 | 106,1 | 96,5 | 92,3 | 105,9 | 97,3 | 128,1 | 98,2 | 105,1 | 19,5 | 22,7 | 18,9 |
| 2002 | 101,5 | 109,8 | 128,4 | 135,4 | 119,0 | 125,8 | 105,2 | 106,8 | 131,2 | 133,8 | 142,6 | 107,6 | 120,6 | 17,0 | 3,6 | 2,9 |
| 2003 | 120,3 | 125,3 | 141,3 | 122,4 | 112,7 | 123,9 | 128,4 | 117,8 | 152,5 | 161,1 | 167,8 | 130,2 | 133,6 | 12,8 | 10,0 | 13,9 |
| 2004 | 124,3 | 136,3 | 164,4 | | | | | | | | | | 141,7 | 20,6 | 16,4 | 9,9 |

Wertindex

| Insgesamt | | | | | | | | | | | | | | | | |
|------------------|-------|-------|-------|-------|-------|-------|-------|-------|-------|-------|-------|-------|-------|------|-------|-------|
| 2001 | 97,1 | 99,5 | 114,1 | 98,0 | 108,1 | 102,3 | 97,4 | 105,6 | 106,3 | 108,3 | 117,8 | 92,8 | 103,9 | 14,7 | 9,1 | 12,0 |
| 2002 | 96,0 | 98,8 | 111,2 | 110,9 | 101,7 | 106,5 | 101,4 | 107,1 | 117,1 | 117,9 | 119,4 | 98,2 | 107,2 | 12,6 | - 2,6 | - 1,5 |
| 2003 | 102,6 | 103,5 | 118,3 | 111,4 | 107,5 | 115,0 | 113,7 | 106,2 | 128,7 | 128,7 | 127,5 | 111,2 | 114,5 | 14,3 | 6,4 | 6,0 |
| 2004 | 105,4 | 109,7 | 131,1 | | | | | | | | | | 115,4 | 19,5 | 10,8 | 6,7 |
| Inland | | | | | | | | | | | | | | | | |
| 2001 | 95,5 | 98,0 | 111,0 | 98,3 | 107,3 | 100,9 | 97,3 | 109,2 | 106,3 | 111,3 | 114,9 | 91,4 | 103,5 | 13,3 | 4,8 | 9,5 |
| 2002 | 94,4 | 95,8 | 106,3 | 103,9 | 96,7 | 100,9 | 100,3 | 107,1 | 113,2 | 113,9 | 113,4 | 95,8 | 103,5 | 11,0 | - 4,3 | - 2,7 |
| 2003 | 97,8 | 97,3 | 111,8 | 108,1 | 106,0 | 112,4 | 109,6 | 103,4 | 122,5 | 120,8 | 117,6 | 106,6 | 109,5 | 14,9 | 5,2 | 3,5 |
| 2004 | 100,5 | 102,8 | 122,4 | | | | | | | | | | 108,6 | 19,0 | 9,5 | 6,1 |
| Ausland | | | | | | | | | | | | | | | | |
| 2001 | 102,8 | 104,5 | 125,0 | 96,8 | 111,0 | 107,0 | 97,5 | 93,0 | 106,4 | 97,5 | 128,0 | 97,8 | 105,6 | 19,6 | 24,9 | 21,2 |
| 2002 | 101,5 | 109,4 | 128,6 | 135,5 | 119,0 | 126,5 | 105,2 | 106,9 | 130,6 | 131,8 | 140,6 | 106,5 | 120,2 | 17,6 | 2,8 | 2,1 |
| 2003 | 119,2 | 125,0 | 140,8 | 122,8 | 112,8 | 124,1 | 128,3 | 116,0 | 150,5 | 156,3 | 162,1 | 127,6 | 132,1 | 12,6 | 9,5 | 13,4 |
| 2004 | 122,7 | 133,8 | 161,6 | | | | | | | | | | 139,4 | 20,8 | 14,8 | 8,6 |

6. Umsatz im Bergbau und Verarbeitenden Gewerbe nach Hauptgruppen

6.1 Volumenindex

Basis: 2000

| Jahr | Jan. | Feb. | März | April | Mai | Juni | Juli | Aug. | Sep. | Okt. | Nov. | Dez. | MD | Veränderung in % | | |
|------|------|------|------|-------|-----|------|------|------|------|------|------|------|----|------------------|-----------------|--------------------|
| | | | | | | | | | | | | | | März | | Jan.-März |
| | | | | | | | | | | | | | | gegenüber | | |
| | | | | | | | | | | | | | | Vor- monat | Vorj.- monat | Vorj.- zeitraum |

Vorleistungsgüterproduzenten

| Insgesamt | | | | | | | | | | | | | | | | |
|------------------|-------|-------|-------|-------|-------|-------|-------|-------|-------|-------|-------|-------|-------|------|-------|-------|
| 2001 | 100,1 | 97,9 | 111,8 | 99,3 | 112,8 | 113,5 | 105,2 | 114,8 | 115,5 | 115,3 | 117,1 | 81,5 | 107,1 | 14,1 | 7,7 | 12,8 |
| 2002 | 100,7 | 99,9 | 111,0 | 115,3 | 111,6 | 115,1 | 115,2 | 115,6 | 124,6 | 123,8 | 122,9 | 94,0 | 112,5 | 11,1 | - 0,7 | 0,6 |
| 2003 | 110,7 | 111,7 | 125,7 | 125,3 | 128,3 | 132,7 | 131,8 | 120,4 | 142,0 | 140,7 | 136,9 | 117,2 | 127,0 | 12,5 | 13,3 | 11,7 |
| 2004 | 125,2 | 122,0 | 147,1 | | | | | | | | | | 131,4 | 20,6 | 17,1 | 13,3 |
| Inland | | | | | | | | | | | | | | | | |
| 2001 | 98,6 | 94,8 | 109,7 | 99,7 | 111,5 | 112,9 | 106,8 | 117,9 | 112,7 | 114,7 | 113,9 | 80,8 | 106,2 | 15,8 | 7,2 | 13,2 |
| 2002 | 96,2 | 95,8 | 104,5 | 109,8 | 106,3 | 111,1 | 114,5 | 114,9 | 122,5 | 119,9 | 119,4 | 93,1 | 109,0 | 9,2 | - 4,7 | - 2,2 |
| 2003 | 105,2 | 104,7 | 119,3 | 121,4 | 126,7 | 130,8 | 131,3 | 117,0 | 139,4 | 139,7 | 135,3 | 112,9 | 123,6 | 13,9 | 14,1 | 11,0 |
| 2004 | 121,3 | 116,2 | 140,5 | | | | | | | | | | 126,0 | 20,9 | 17,8 | 14,8 |
| Ausland | | | | | | | | | | | | | | | | |
| 2001 | 105,7 | 109,9 | 119,7 | 98,1 | 117,3 | 115,5 | 99,0 | 102,9 | 125,8 | 117,5 | 128,9 | 84,1 | 110,4 | 8,9 | 9,6 | 11,4 |
| 2002 | 117,7 | 115,5 | 135,1 | 136,2 | 131,2 | 130,1 | 117,6 | 118,3 | 132,4 | 138,4 | 136,2 | 97,3 | 125,5 | 16,9 | 12,8 | 9,8 |
| 2003 | 131,5 | 138,0 | 150,1 | 139,9 | 134,1 | 140,1 | 133,9 | 133,1 | 152,1 | 144,4 | 142,7 | 133,3 | 139,4 | 8,8 | 11,1 | 13,9 |
| 2004 | 139,9 | 143,6 | 172,1 | | | | | | | | | | 151,8 | 19,9 | 14,6 | 8,6 |

Investitionsgüterproduzenten

| Insgesamt | | | | | | | | | | | | | | | | |
|------------------|-------|-------|-------|-------|-------|-------|-------|-------|-------|-------|-------|-------|-------|------|-------|-------|
| 2001 | 91,6 | 96,8 | 116,1 | 87,7 | 99,0 | 86,5 | 84,8 | 87,1 | 96,7 | 95,2 | 123,5 | 102,5 | 97,3 | 19,9 | 9,2 | 7,8 |
| 2002 | 86,4 | 94,9 | 112,6 | 109,4 | 89,5 | 99,7 | 87,1 | 98,6 | 118,4 | 122,6 | 126,7 | 105,1 | 104,3 | 18,7 | - 2,9 | - 3,5 |
| 2003 | 100,1 | 100,4 | 124,1 | 102,0 | 92,6 | 109,1 | 103,2 | 101,4 | 131,4 | 136,5 | 140,5 | 113,6 | 112,9 | 23,6 | 10,2 | 10,4 |
| 2004 | 96,5 | 107,7 | 134,0 | | | | | | | | | | 112,7 | 24,4 | 7,9 | 4,2 |
| Inland | | | | | | | | | | | | | | | | |
| 2001 | 88,5 | 95,6 | 109,1 | 85,5 | 95,4 | 80,2 | 80,4 | 91,4 | 99,5 | 102,1 | 119,7 | 98,2 | 95,5 | 14,2 | - 1,4 | 0,1 |
| 2002 | 84,4 | 89,2 | 106,7 | 94,0 | 77,5 | 91,4 | 83,5 | 98,2 | 108,3 | 114,4 | 113,2 | 97,8 | 96,5 | 19,7 | - 2,2 | - 4,4 |
| 2003 | 91,3 | 91,1 | 112,9 | 95,0 | 88,1 | 103,5 | 88,7 | 97,1 | 114,9 | 110,9 | 108,9 | 102,4 | 100,4 | 23,9 | 5,8 | 5,4 |
| 2004 | 84,5 | 91,3 | 114,6 | | | | | | | | | | 96,8 | 25,5 | 1,5 | - 1,7 |
| Ausland | | | | | | | | | | | | | | | | |
| 2001 | 98,2 | 99,5 | 131,1 | 92,4 | 107,0 | 100,3 | 94,4 | 77,9 | 90,5 | 80,4 | 131,9 | 111,7 | 101,3 | 31,7 | 35,6 | 26,5 |
| 2002 | 90,7 | 107,3 | 125,4 | 142,9 | 115,3 | 117,7 | 95,0 | 99,5 | 140,3 | 140,4 | 155,9 | 121,0 | 120,9 | 16,9 | - 4,3 | - 1,6 |
| 2003 | 119,1 | 120,7 | 148,2 | 117,2 | 102,3 | 121,3 | 134,4 | 110,6 | 167,0 | 191,8 | 208,8 | 137,9 | 139,9 | 22,8 | 18,2 | 20,0 |
| 2004 | 122,5 | 143,0 | 175,8 | | | | | | | | | | 147,1 | 22,9 | 18,6 | 13,8 |

Noch: 6. Umsatz im Bergbau und Verarbeitenden Gewerbe nach Hauptgruppen
 Noch: 6.1 Volumenindex
 Basis: 2000

| Jahr | Jan. | Feb. | März | April | Mai | Juni | Juli | Aug. | Sep. | Okt. | Nov. | Dez. | MD | Veränderung in % | | |
|------|------|------|------|-------|-----|------|------|------|------|------|------|------|----|------------------|-----------------|--------------------|
| | | | | | | | | | | | | | | März | | Jan.-März |
| | | | | | | | | | | | | | | gegenüber | | |
| | | | | | | | | | | | | | | Vor- monat | Vorj.- monat | Vorj.- zeitraum |

Gebrauchsgüterproduzenten

| | | | | | | | | | | | | | | | | | |
|------------------|-------|-------|-------|-------|-------|-------|-------|-------|-------|-------|-------|-------|-------|--------|--------|--------|--|
| Insgesamt | | | | | | | | | | | | | | | | | |
| 2001 | 94,9 | 95,9 | 111,9 | 96,7 | 97,0 | 89,3 | 77,4 | 92,9 | 98,6 | 103,4 | 106,8 | 91,0 | 96,3 | 16,7 | - 4,7 | - 1,9 | |
| 2002 | 88,4 | 92,3 | 100,7 | 97,5 | 85,8 | 106,6 | 76,2 | 86,1 | 97,6 | 92,2 | 103,9 | 82,3 | 92,5 | 9,0 | - 10,1 | - 7,1 | |
| 2003 | 89,6 | 91,2 | 102,0 | 85,9 | 79,2 | 79,6 | 81,1 | 72,6 | 91,2 | 92,5 | 88,4 | 82,0 | 86,3 | 11,8 | 1,3 | 0,5 | |
| 2004 | 77,5 | 88,9 | 96,2 | | | | | | | | | | 87,5 | 8,3 | - 5,7 | - 7,2 | |
| Inland | | | | | | | | | | | | | | | | | |
| 2001 | 92,9 | 94,9 | 109,3 | 96,4 | 96,3 | 86,4 | 74,3 | 89,2 | 94,3 | 104,8 | 104,0 | 91,0 | 94,5 | 15,1 | - 9,8 | - 6,8 | |
| 2002 | 88,3 | 87,1 | 90,7 | 94,2 | 82,1 | 86,3 | 68,8 | 81,1 | 96,0 | 89,3 | 95,4 | 77,3 | 86,4 | 4,2 | - 17,0 | - 10,4 | |
| 2003 | 88,6 | 85,9 | 104,4 | 86,1 | 78,1 | 76,8 | 79,7 | 60,4 | 88,0 | 90,2 | 86,5 | 79,3 | 83,7 | 21,5 | 15,1 | 4,8 | |
| 2004 | 73,9 | 86,6 | 93,3 | | | | | | | | | | 84,6 | 7,9 | - 10,6 | - 9,0 | |
| Ausland | | | | | | | | | | | | | | | | | |
| 2001 | 102,6 | 99,7 | 121,9 | 97,9 | 99,4 | 100,2 | 89,1 | 106,9 | 114,7 | 98,1 | 117,0 | 90,9 | 103,2 | 22,3 | 17,5 | 19,6 | |
| 2002 | 88,7 | 112,0 | 137,9 | 110,0 | 100,0 | 182,7 | 103,9 | 104,7 | 103,6 | 102,8 | 135,9 | 101,2 | 115,3 | 23,1 | 13,1 | 4,4 | |
| 2003 | 93,4 | 111,1 | 93,2 | 85,0 | 83,5 | 90,2 | 86,6 | 118,2 | 103,1 | 100,9 | 95,6 | 92,1 | 96,1 | - 16,1 | - 32,4 | - 12,1 | |
| 2004 | 91,0 | 97,5 | 107,0 | | | | | | | | | | 98,5 | 9,8 | 14,8 | - 0,7 | |

Verbrauchsgüterproduzenten

| | | | | | | | | | | | | | | | | | |
|------------------|-------|-------|-------|-------|-------|-------|-------|-------|-------|-------|-------|-------|-------|-------|--------|-------|--|
| Insgesamt | | | | | | | | | | | | | | | | | |
| 2001 | 97,2 | 103,6 | 110,2 | 106,2 | 110,5 | 103,3 | 102,5 | 115,3 | 101,4 | 112,2 | 109,0 | 95,9 | 105,6 | 6,4 | 6,7 | 13,1 | |
| 2002 | 99,4 | 100,2 | 106,7 | 103,5 | 102,0 | 95,7 | 100,6 | 105,5 | 102,6 | 104,5 | 103,9 | 96,8 | 101,8 | 6,5 | - 3,2 | - 1,5 | |
| 2003 | 92,1 | 93,3 | 97,1 | 102,7 | 96,3 | 96,7 | 102,3 | 95,2 | 109,5 | 109,1 | 106,7 | 105,7 | 100,6 | 4,1 | - 9,0 | - 7,8 | |
| 2004 | 91,2 | 96,9 | 110,0 | | | | | | | | | | 99,4 | 13,5 | 13,3 | 5,6 | |
| Inland | | | | | | | | | | | | | | | | | |
| 2001 | 95,9 | 103,6 | 110,7 | 106,2 | 111,1 | 103,5 | 102,5 | 115,2 | 101,5 | 113,2 | 108,6 | 96,6 | 105,7 | 6,8 | 5,6 | 13,0 | |
| 2002 | 99,3 | 100,4 | 106,3 | 103,0 | 102,2 | 93,6 | 99,7 | 106,2 | 103,3 | 105,1 | 104,0 | 98,1 | 101,8 | 5,8 | - 4,0 | - 1,3 | |
| 2003 | 91,6 | 91,9 | 96,9 | 102,9 | 96,1 | 97,1 | 102,5 | 95,5 | 109,5 | 109,5 | 107,6 | 106,2 | 100,6 | 5,4 | - 8,8 | - 8,4 | |
| 2004 | 91,3 | 97,1 | 110,2 | | | | | | | | | | 99,5 | 13,4 | 13,7 | 6,5 | |
| Ausland | | | | | | | | | | | | | | | | | |
| 2001 | 109,9 | 103,6 | 105,6 | 105,9 | 104,5 | 102,3 | 102,2 | 116,2 | 100,0 | 103,1 | 112,2 | 89,2 | 104,6 | 1,9 | 19,0 | 14,7 | |
| 2002 | 99,9 | 98,2 | 111,1 | 107,9 | 100,4 | 115,7 | 109,2 | 99,3 | 95,6 | 98,9 | 102,7 | 83,5 | 101,9 | 13,1 | 5,2 | - 3,1 | |
| 2003 | 97,2 | 106,6 | 99,1 | 101,3 | 98,0 | 92,9 | 100,6 | 93,1 | 108,9 | 105,0 | 98,7 | 101,2 | 100,2 | - 7,0 | - 10,8 | - 2,0 | |
| 2004 | 90,1 | 95,1 | 108,7 | | | | | | | | | | 98,0 | 14,3 | 9,7 | - 3,0 | |

Noch: 6. Umsatz im Bergbau und Verarbeitenden Gewerbe nach Hauptgruppen
6.2 Wertindex
Basis: 2000

| Jahr | Jan. | Feb. | März | April | Mai | Juni | Juli | Aug. | Sep. | Okt. | Nov. | Dez. | MD | Veränderung in % | | |
|------|------|------|------|-------|-----|------|------|------|------|------|------|------|----|------------------|-----------------|--------------------|
| | | | | | | | | | | | | | | März | | Jan.-März |
| | | | | | | | | | | | | | | gegenüber | | |
| | | | | | | | | | | | | | | Vor- monat | Vorj.- monat | Vorj.- zeitraum |

Vorleistungsgüterproduzenten

| Insgesamt | | | | | | | | | | | | | | | | |
|------------------|-------|-------|-------|-------|-------|-------|-------|-------|-------|-------|-------|-------|-------|------|-------|-------|
| 2001 | 101,1 | 98,9 | 112,7 | 100,0 | 113,3 | 114,2 | 105,7 | 115,3 | 115,7 | 115,5 | 117,1 | 81,4 | 107,6 | 14,0 | 9,6 | 15,3 |
| 2002 | 100,6 | 99,7 | 110,8 | 115,3 | 111,5 | 115,2 | 115,4 | 115,9 | 124,7 | 123,7 | 122,9 | 93,8 | 112,5 | 11,1 | - 1,7 | - 0,5 |
| 2003 | 110,8 | 111,7 | 125,9 | 125,4 | 128,4 | 132,7 | 131,4 | 119,9 | 141,6 | 139,8 | 136,1 | 116,6 | 126,7 | 12,7 | 13,6 | 12,0 |
| 2004 | 124,4 | 121,2 | 146,7 | | | | | | | | | | 130,8 | 21,1 | 16,6 | 12,6 |
| Inland | | | | | | | | | | | | | | | | |
| 2001 | 99,7 | 95,6 | 110,5 | 100,4 | 112,1 | 113,6 | 107,3 | 118,4 | 113,1 | 115,0 | 114,1 | 80,9 | 106,7 | 15,6 | 8,6 | 15,3 |
| 2002 | 96,2 | 95,7 | 104,4 | 109,8 | 106,3 | 111,3 | 114,8 | 115,2 | 122,6 | 120,0 | 119,3 | 93,0 | 109,1 | 9,1 | - 5,5 | - 3,1 |
| 2003 | 105,4 | 104,8 | 119,4 | 121,4 | 126,8 | 130,7 | 130,8 | 116,5 | 138,9 | 138,7 | 134,4 | 112,4 | 123,3 | 13,9 | 14,3 | 11,2 |
| 2004 | 120,4 | 115,5 | 140,0 | | | | | | | | | | 125,3 | 21,2 | 17,2 | 14,0 |
| Ausland | | | | | | | | | | | | | | | | |
| 2001 | 106,7 | 111,2 | 121,1 | 98,8 | 118,1 | 116,3 | 99,8 | 103,3 | 125,4 | 117,1 | 128,6 | 83,4 | 110,8 | 8,9 | 13,1 | 15,3 |
| 2002 | 117,0 | 114,8 | 134,7 | 136,0 | 131,0 | 129,9 | 117,9 | 118,8 | 132,6 | 137,9 | 136,0 | 96,9 | 125,3 | 17,3 | 11,2 | 8,1 |
| 2003 | 130,9 | 137,7 | 150,5 | 140,5 | 134,5 | 140,3 | 133,7 | 132,5 | 151,9 | 143,8 | 142,2 | 132,1 | 139,2 | 9,3 | 11,8 | 14,4 |
| 2004 | 139,2 | 142,7 | 172,3 | | | | | | | | | | 151,4 | 20,7 | 14,5 | 8,4 |

Investitionsgüterproduzenten

| Insgesamt | | | | | | | | | | | | | | | | |
|------------------|-------|-------|-------|-------|-------|-------|-------|-------|-------|-------|-------|-------|-------|------|-------|-------|
| 2001 | 91,4 | 96,7 | 116,0 | 88,0 | 99,3 | 86,9 | 85,4 | 87,7 | 97,2 | 95,5 | 123,5 | 102,2 | 97,5 | 20,0 | 9,3 | 7,5 |
| 2002 | 86,8 | 95,1 | 113,5 | 109,9 | 90,1 | 100,6 | 87,6 | 98,8 | 118,3 | 121,5 | 125,4 | 104,6 | 104,4 | 19,3 | - 2,2 | - 2,8 |
| 2003 | 99,3 | 100,2 | 123,1 | 102,5 | 93,1 | 109,7 | 103,6 | 100,7 | 129,4 | 131,5 | 134,7 | 110,8 | 111,5 | 22,9 | 8,4 | 9,2 |
| 2004 | 94,8 | 105,2 | 129,0 | | | | | | | | | | 109,7 | 22,6 | 4,8 | 2,0 |
| Inland | | | | | | | | | | | | | | | | |
| 2001 | 88,3 | 95,4 | 109,0 | 85,9 | 95,7 | 80,5 | 80,9 | 92,1 | 100,1 | 102,5 | 120,0 | 98,3 | 95,7 | 14,3 | - 1,4 | - 0,3 |
| 2002 | 85,0 | 89,9 | 108,1 | 94,8 | 78,7 | 92,5 | 84,5 | 98,9 | 109,1 | 114,7 | 113,5 | 98,3 | 97,3 | 20,2 | - 0,8 | - 3,3 |
| 2003 | 91,2 | 91,2 | 112,5 | 95,8 | 89,0 | 104,5 | 89,6 | 98,0 | 114,3 | 108,4 | 106,0 | 100,7 | 100,1 | 23,4 | 4,0 | 4,2 |
| 2004 | 83,6 | 90,2 | 110,5 | | | | | | | | | | 94,8 | 22,6 | - 1,8 | - 3,6 |
| Ausland | | | | | | | | | | | | | | | | |
| 2001 | 97,9 | 99,6 | 131,3 | 92,5 | 107,2 | 100,8 | 95,0 | 78,2 | 91,1 | 80,5 | 131,0 | 110,8 | 101,3 | 31,8 | 35,8 | 26,6 |
| 2002 | 90,8 | 106,3 | 125,1 | 142,5 | 114,8 | 118,2 | 94,3 | 98,7 | 138,2 | 136,2 | 151,0 | 118,3 | 119,5 | 17,7 | - 4,7 | - 2,0 |
| 2003 | 116,9 | 119,6 | 146,0 | 116,9 | 101,9 | 121,0 | 133,8 | 106,5 | 162,0 | 181,5 | 196,7 | 132,5 | 136,3 | 22,1 | 16,7 | 18,7 |
| 2004 | 119,2 | 137,8 | 168,9 | | | | | | | | | | 141,9 | 22,6 | 15,7 | 11,3 |

Noch: 6. Umsatz im Bergbau und Verarbeitenden Gewerbe nach Hauptgruppen
 Noch: 6.2 Wertindex
 Basis: 2000

| Jahr | Jan. | Feb. | März | April | Mai | Juni | Juli | Aug. | Sep. | Okt. | Nov. | Dez. | MD | Veränderung in % | | |
|------|------|------|------|-------|-----|------|------|------|------|------|------|------|----|------------------|-----------------|--------------------|
| | | | | | | | | | | | | | | März | | Jan.-März |
| | | | | | | | | | | | | | | gegenüber | | |
| | | | | | | | | | | | | | | Vor- monat | Vorj.- monat | Vorj.- zeitraum |

Gebrauchsgüterproduzenten

| | | | | | | | | | | | | | | | | | |
|------------------|-------|-------|-------|-------|-------|-------|-------|-------|-------|-------|-------|-------|-------|--------|--------|--------|--|
| Insgesamt | | | | | | | | | | | | | | | | | |
| 2001 | 96,2 | 97,3 | 113,8 | 98,5 | 98,9 | 91,2 | 79,1 | 94,8 | 100,7 | 105,8 | 109,1 | 93,0 | 98,2 | 16,9 | - 2,4 | 0,3 | |
| 2002 | 90,9 | 94,8 | 103,7 | 100,5 | 88,4 | 109,6 | 78,3 | 89,0 | 100,9 | 95,2 | 107,3 | 85,0 | 95,3 | 9,4 | - 8,9 | - 5,8 | |
| 2003 | 92,7 | 94,7 | 105,7 | 89,3 | 82,3 | 82,8 | 84,2 | 75,4 | 94,8 | 95,1 | 90,7 | 84,4 | 89,3 | 11,6 | 1,9 | 1,3 | |
| 2004 | 79,5 | 91,3 | 99,1 | | | | | | | | | | 90,0 | 8,6 | - 6,2 | - 7,9 | |
| Inland | | | | | | | | | | | | | | | | | |
| 2001 | 94,1 | 96,4 | 111,1 | 98,1 | 98,2 | 88,2 | 75,9 | 91,1 | 96,4 | 107,3 | 106,5 | 93,2 | 96,4 | 15,3 | - 7,6 | - 4,6 | |
| 2002 | 91,1 | 89,6 | 93,7 | 97,3 | 84,8 | 89,3 | 71,0 | 84,0 | 99,5 | 92,5 | 98,7 | 80,0 | 89,3 | 4,5 | - 15,7 | - 9,1 | |
| 2003 | 91,9 | 89,4 | 108,2 | 89,7 | 81,4 | 80,2 | 83,1 | 63,0 | 91,9 | 92,8 | 88,9 | 81,6 | 86,8 | 21,0 | 15,5 | 5,5 | |
| 2004 | 75,9 | 89,0 | 96,3 | | | | | | | | | | 87,1 | 8,1 | - 11,0 | - 9,8 | |
| Ausland | | | | | | | | | | | | | | | | | |
| 2001 | 103,9 | 100,9 | 124,0 | 99,8 | 101,3 | 102,2 | 91,1 | 108,9 | 116,8 | 100,1 | 119,0 | 92,4 | 105,0 | 22,8 | 20,2 | 22,0 | |
| 2002 | 90,2 | 114,2 | 141,4 | 112,5 | 102,3 | 185,9 | 105,7 | 107,4 | 106,2 | 105,3 | 139,6 | 104,0 | 117,9 | 23,9 | 14,1 | 5,2 | |
| 2003 | 95,7 | 114,6 | 96,3 | 87,6 | 85,6 | 92,7 | 88,3 | 122,0 | 106,0 | 103,8 | 97,8 | 94,9 | 98,8 | - 16,0 | - 31,9 | - 11,3 | |
| 2004 | 93,0 | 99,7 | 110,0 | | | | | | | | | | 100,9 | 10,3 | 14,2 | - 1,3 | |

Verbrauchsgüterproduzenten

| | | | | | | | | | | | | | | | | |
|------------------|-------|-------|-------|-------|-------|-------|-------|-------|-------|-------|-------|-------|-------|-------|--------|-------|
| Insgesamt | | | | | | | | | | | | | | | | |
| 2001 | 99,1 | 105,8 | 114,0 | 110,1 | 115,3 | 107,9 | 106,3 | 119,4 | 105,2 | 116,2 | 112,5 | 99,1 | 109,2 | 7,8 | 11,8 | 17,5 |
| 2002 | 103,6 | 104,2 | 110,6 | 107,6 | 105,8 | 99,0 | 103,9 | 109,1 | 105,8 | 108,0 | 107,0 | 99,8 | 105,4 | 6,1 | - 3,0 | - 0,2 |
| 2003 | 95,3 | 96,1 | 100,0 | 105,9 | 99,1 | 99,7 | 105,6 | 98,5 | 113,3 | 113,3 | 110,6 | 109,8 | 103,9 | 4,1 | - 9,6 | - 8,5 |
| 2004 | 94,6 | 100,8 | 114,6 | | | | | | | | | | 103,3 | 13,7 | 14,6 | 6,4 |
| Inland | | | | | | | | | | | | | | | | |
| 2001 | 97,8 | 105,8 | 114,6 | 110,2 | 116,1 | 108,2 | 106,5 | 119,5 | 105,4 | 117,3 | 112,3 | 99,9 | 109,5 | 8,3 | 10,6 | 17,3 |
| 2002 | 103,8 | 104,6 | 110,3 | 107,2 | 106,2 | 96,9 | 103,2 | 110,0 | 106,6 | 108,8 | 107,3 | 101,4 | 105,5 | 5,4 | - 3,7 | 0,2 |
| 2003 | 95,0 | 94,8 | 99,9 | 106,2 | 99,1 | 100,3 | 106,0 | 98,9 | 113,5 | 113,9 | 111,7 | 110,5 | 104,2 | 5,4 | - 9,4 | - 9,1 |
| 2004 | 94,9 | 101,2 | 114,9 | | | | | | | | | | 103,7 | 13,6 | 15,0 | 7,3 |
| Ausland | | | | | | | | | | | | | | | | |
| 2001 | 111,8 | 105,7 | 108,8 | 109,3 | 107,9 | 105,1 | 104,9 | 119,3 | 103,0 | 105,5 | 114,8 | 91,0 | 107,3 | 2,9 | 24,7 | 19,6 |
| 2002 | 101,9 | 100,3 | 113,7 | 111,1 | 102,7 | 118,5 | 110,7 | 100,7 | 97,9 | 100,5 | 104,3 | 84,6 | 103,9 | 13,4 | 4,5 | - 3,2 |
| 2003 | 98,4 | 108,5 | 101,2 | 103,0 | 98,8 | 94,2 | 102,1 | 94,4 | 111,6 | 107,4 | 100,6 | 103,4 | 102,0 | - 6,7 | - 11,0 | - 2,4 |
| 2004 | 91,9 | 97,3 | 111,6 | | | | | | | | | | 100,3 | 14,7 | 10,3 | - 2,4 |

7. Umsatz im Bergbau und Verarbeitenden Gewerbe nach Wirtschaftszweigen

7.1 Volumenindex

Basis: 2000

| Wirtschaftszweig | März 2004 | Dagegen | | MD 2004 | Veränderung in % | | |
|---|--------------|-----------------|--------------|------------|------------------|-----------------|--------------------|
| | | Februar 2004 | März 2003 | | März | | Jan.-März |
| | | | | | gegenüber | | |
| | | | | | Vor- monat | Vorj.- monat | Vorj.- zeitraum |
| Gewinnung von Steinen und Erden, sonstiger Bergbau | 56,5 | 28,7 | 72,2r | 34,1 | 97,2 | - 21,7 | - 12,2 |
| Inland | 58,5 | 29,7 | 74,7r | 35,3 | 97,2 | - 21,7 | - 12,2 |
| Ausland | - | - | - | - | - | - | - |
| Ernährungsgewerbe | 127,2 | 112,6 | 113,2r | 114,8 | 12,9 | 12,3 | 5,5 |
| Inland | 124,7 | 110,5 | 111,0r | 112,6 | 12,8 | 12,3 | 5,2 |
| Ausland | 165,4 | 145,5 | 147,5 | 149,2 | 13,7 | 12,2 | 8,9 |
| Textilgewerbe | 104,5 | 97,1 | 102,1r | 98,9 | 7,7 | 2,4 | - 2,5 |
| Inland | 104,1 | 100,5 | 100,8r | 100,4 | 3,6 | 3,2 | - 0,4 |
| Ausland | 106,0 | 86,3 | 106,1 | 94,0 | 22,9 | - 0,1 | - 9,1 |
| Bekleidungsgewerbe | 37,6 | 38,2 | 92,2 | 40,5 | - 1,5 | - 59,2 | - 52,7 |
| Inland | 38,9 | 39,3 | 89,7 | 41,6 | - 1,0 | - 56,6 | - 50,0 |
| Ausland | - | 6,0 | 164,7 | 11,4 | -100,0 | -100,0 | - 92,8 |
| Ledergewerbe | 110,9 | 119,9 | 115,2r | 107,0 | - 7,5 | - 3,7 | - 1,3 |
| Holzgewerbe (ohne Herstellung von Möbeln) | 148,1 | 123,3 | 119,5r | 128,7 | 20,1 | 24,0 | 14,0 |
| Inland | 119,0 | 101,1 | 97,0r | 106,4 | 17,7 | 22,7 | 18,5 |
| Ausland | 240,8 | 194,1 | 191,0 | 199,8 | 24,1 | 26,1 | 7,1 |
| Papiergewerbe | 169,9 | 144,7 | 138,5r | 157,7 | 17,4 | 22,7 | 13,7 |
| Inland | 175,9 | 156,0 | 155,5r | 170,3 | 12,8 | 13,1 | 9,7 |
| Ausland | 156,5 | 119,5 | 100,7 | 129,6 | 30,9 | 55,4 | 27,3 |
| Verlagsgewerbe, Druckgewerbe, Vervielfältigung von bespielten Ton-, Bild- und Datenträgern | 120,2 | 103,2 | 104,4r | 109,5 | 16,5 | 15,1 | 9,9 |
| Inland | 119,6 | 103,1 | 103,5r | 108,8 | 16,0 | 15,6 | 12,9 |
| Ausland | 126,8 | 103,3 | 115,5 | 118,0 | 22,7 | 9,8 | - 15,1 |
| Herstellung von chemischen Erzeugnissen | 151,0 | 123,6 | 130,3r | 135,3 | 22,2 | 15,9 | 3,8 |
| Inland | 151,0 | 120,8 | 117,7r | 135,2 | 25,1 | 28,3 | 18,1 |
| Ausland | 151,0 | 129,6 | 157,1 | 135,4 | 16,5 | - 3,9 | - 17,3 |
| Herstellung von Gummi- und Kunststoffwaren | 159,2 | 129,9 | 132,6r | 139,3 | 22,6 | 20,0 | 14,5 |
| Inland | 144,5 | 114,5 | 117,0r | 125,0 | 26,3 | 23,5 | 14,4 |
| Ausland | 228,1 | 202,4 | 206,3r | 206,5 | 12,7 | 10,6 | 14,7 |

Noch: 7. Umsatz im Bergbau und Verarbeitenden Gewerbe nach Wirtschaftszweigen
 Noch: 7.1 Volumenindex
 Basis: 2000

| Wirtschaftszweig | März 2004 | Dagegen | | MD 2004 | Veränderung in % | | |
|--|--------------|-----------------|--------------|------------|------------------|-----------------|--------------------|
| | | Februar 2004 | März 2003 | | März | | Jan.-März |
| | | | | | gegenüber | | |
| | | | | | Vor- monat | Vorj.- monat | Vorj.- zeitraum |
| Glasgewerbe, Herstellung von Keramik, Verarbeitung von Steinen und Erden | 99,4 | 78,0 | 88,0r | 82,9 | 27,4 | 13,0 | 12,8 |
| Inland | 92,4 | 71,1 | 82,0r | 75,8 | 29,9 | 12,7 | 13,4 |
| Ausland | 142,2 | 120,1 | 124,6r | 126,2 | 18,4 | 14,1 | 10,2 |
| Metallerzeugung und -bearbeitung | 154,5 | 126,8 | 124,2 | 138,2 | 21,9 | 24,4 | 7,8 |
| Inland | 152,6 | 127,3 | 124,1 | 139,4 | 19,9 | 23,0 | 8,4 |
| Ausland | 157,8 | 125,9 | 124,4 | 136,0 | 25,3 | 26,8 | 6,8 |
| Herstellung von Metallerzeugnissen | 139,8 | 119,7 | 122,4r | 127,9 | 16,8 | 14,2 | 16,1 |
| Inland | 133,1 | 116,4 | 118,7r | 123,1 | 14,4 | 12,2 | 15,6 |
| Ausland | 174,3 | 137,1 | 141,7r | 153,1 | 27,1 | 23,0 | 17,8 |
| Maschinenbau | 114,2 | 99,8 | 107,1r | 101,1 | 14,5 | 6,7 | 2,9 |
| Inland | 115,5 | 102,2 | 102,9r | 102,7 | 13,0 | 12,2 | 5,4 |
| Ausland | 110,7 | 92,8 | 119,0 | 96,6 | 19,3 | - 7,0 | - 3,9 |
| Herstellung von Büromaschinen, Datenverarbeitungs- geräten und -einrichtungen | 154,6 | 95,0 | 126,0 | 109,9 | 62,8 | 22,7 | 7,4 |
| Herstellung von Geräten der Elektrizitätserzeugung, -verteilung u.ä. | 165,2 | 141,8 | 152,3 | 153,7 | 16,5 | 8,5 | 11,7 |
| Inland | 164,7 | 141,9 | 145,7 | 154,1 | 16,1 | 13,0 | 15,1 |
| Ausland | 169,6 | 141,0 | 205,3 | 150,5 | 20,3 | - 17,4 | - 9,9 |
| Rundfunk- und Nachrichtentechnik | 116,6 | 94,7 | 92,8r | 100,2 | 23,2 | 25,7 | 16,3 |
| Inland | 109,8 | 83,7 | 92,8r | 91,9 | 31,2 | 18,4 | 4,9 |
| Ausland | 127,8 | 112,8 | 92,9r | 114,0 | 13,4 | 37,6 | 36,0 |
| Medizin-, Mess-, Steuer- und Regelungstechnik, Optik, Herstellung von Uhren | 117,6 | 95,6 | 129,1r | 100,2 | 23,0 | - 8,9 | - 19,1 |
| Inland | 108,1 | 93,3 | 126,5r | 95,0 | 15,9 | - 14,5 | - 23,3 |
| Ausland | 131,8 | 99,0 | 133,0r | 107,9 | 33,2 | - 0,9 | - 12,9 |
| Herstellung von Kraftwagen und Kraftwagenteilen | 149,9 | 132,9 | 136,8r | 134,5 | 12,8 | 9,5 | 12,5 |
| Sonstiger Fahrzeugbau | 113,9 | 151,6 | 306,2 | 117,8 | - 24,9 | - 62,8 | - 35,4 |
| Inland | 105,5 | 150,1 | 305,1 | 111,4 | - 29,7 | - 65,4 | - 38,0 |
| Ausland | 346,0 | 192,8 | 337,0 | 294,2 | 79,4 | 2,7 | 17,0 |
| Herstellung von Möbeln, Schmuck, Musikinstrumenten, Sportgeräten, Spielwaren und sonstigen Erzeugnissen | 102,0 | 87,7 | 94,8 | 89,8 | 16,2 | 7,6 | - 2,0 |
| Inland | 99,4 | 84,3 | 91,7 | 87,1 | 17,9 | 8,4 | - 1,8 |
| Ausland | 122,9 | 115,2 | 119,6 | 111,7 | 6,7 | 2,8 | - 3,4 |

Noch: 7. Umsatz im Bergbau und Verarbeitenden Gewerbe nach Wirtschaftszweigen
 7.2 Wertindex
 Basis: 2000

| Wirtschaftszweig | März 2004 | Dagegen | | MD 2004 | Veränderung in % | | |
|---|--------------|-----------------|--------------|------------|------------------|-----------------|--------------------|
| | | Februar 2004 | März 2003 | | März | | Jan.-März |
| | | | | | gegenüber | | |
| | | | | | Vor- monat | Vorj.- monat | Vorj.- zeitraum |
| Gewinnung von Steinen und Erden, sonstiger Bergbau | 57,3 | 29,1 | 74,5r | 34,6 | 97,0 | - 23,0 | - 13,5 |
| Inland | 59,3 | 30,1 | 77,0r | 35,8 | 97,0 | - 23,0 | - 13,5 |
| Ausland | - | - | - | - | - | - | - |
| Ernährungsgewerbe | 134,1 | 118,5 | 117,6r | 120,8 | 13,2 | 14,0 | 6,7 |
| Inland | 131,7 | 116,5 | 115,4r | 118,8 | 13,1 | 14,1 | 6,5 |
| Ausland | 170,1 | 148,9 | 150,9 | 152,9 | 14,2 | 12,7 | 10,0 |
| Textilgewerbe | 106,1 | 98,5 | 105,5r | 100,5 | 7,7 | 0,6 | - 4,1 |
| Inland | 105,7 | 101,9 | 103,4r | 102,0 | 3,7 | 2,2 | - 1,1 |
| Ausland | 107,6 | 87,8 | 112,3 | 95,8 | 22,6 | - 4,2 | - 12,9 |
| Bekleidungsgewerbe | 37,9 | 38,4 | 92,3 | 40,8 | - 1,2 | - 58,9 | - 52,4 |
| Inland | 39,3 | 39,5 | 89,7 | 41,9 | - 0,7 | - 56,2 | - 49,7 |
| Ausland | - | 6,0 | 166,7 | 11,5 | -100,0 | -100,0 | - 92,9 |
| Ledergewerbe | 112,9 | 122,1 | 117,8r | 109,3 | - 7,5 | - 4,2 | - 1,5 |
| Holzgewerbe (ohne Herstellung von Möbeln) | 141,1 | 117,6 | 116,3r | 122,9 | 20,0 | 21,4 | 11,5 |
| Inland | 112,1 | 95,6 | 93,4r | 100,4 | 17,3 | 20,0 | 15,9 |
| Ausland | 233,5 | 187,7 | 189,1 | 194,2 | 24,4 | 23,5 | 5,0 |
| Papiergewerbe | 153,4 | 130,3 | 128,7r | 142,1 | 17,7 | 19,2 | 10,1 |
| Inland | 166,6 | 146,9 | 148,8r | 159,9 | 13,4 | 12,0 | 7,0 |
| Ausland | 123,9 | 93,2 | 84,0 | 102,6 | 32,9 | 47,5 | 22,7 |
| Verlagsgewerbe, Druckgewerbe, Vervielfältigung von bespielten Ton-, Bild- und Datenträgern | 119,5 | 103,1 | 102,3r | 109,3 | 15,9 | 16,8 | 11,4 |
| Inland | 118,8 | 103,0 | 101,3 | 108,5 | 15,4 | 17,3 | 14,5 |
| Ausland | 127,9 | 104,2 | 114,4 | 118,7 | 22,7 | 11,8 | - 14,2 |
| Herstellung von chemischen Erzeugnissen | 150,7 | 123,4 | 132,3r | 134,9 | 22,2 | 13,9 | 2,5 |
| Inland | 150,8 | 120,8 | 120,2r | 134,9 | 24,8 | 25,4 | 15,8 |
| Ausland | 150,7 | 129,0 | 158,0 | 134,8 | 16,8 | - 4,6 | - 17,6 |
| Herstellung von Gummi- und Kunststoffwaren | 161,6 | 131,6 | 136,0r | 141,3 | 22,7 | 18,8 | 13,4 |
| Inland | 145,9 | 115,4 | 119,6r | 126,1 | 26,5 | 22,0 | 13,0 |
| Ausland | 235,4 | 208,3 | 213,1r | 212,7 | 13,0 | 10,5 | 14,6 |

Noch: 7. Umsatz im Bergbau und Verarbeitenden Gewerbe nach Wirtschaftszweigen
 Noch: 7.2 Wertindex
 Basis: 2000

| Wirtschaftszweig | März 2004 | Dagegen | | MD 2004 | Veränderung in % | | |
|--|--------------|-----------------|--------------|------------|------------------|-----------------|--------------------|
| | | Februar 2004 | März 2003 | | März | | Jan.-März |
| | | | | | gegenüber | | |
| | | | | | Vor- monat | Vorj.- monat | Vorj.- zeitraum |
| Glasgewerbe, Herstellung von Keramik, Verarbeitung von Steinen und Erden | 99,1 | 77,9 | 88,0r | 82,7 | 27,3 | 12,6 | 11,9 |
| Inland | 91,8 | 70,8 | 81,6r | 75,4 | 29,6 | 12,5 | 12,8 |
| Ausland | 143,6 | 120,9 | 127,2r | 127,5 | 18,8 | 12,9 | 8,6 |
| Metallerzeugung und -bearbeitung | 167,6 | 133,7 | 125,9 | 146,5 | 25,4 | 33,2 | 13,1 |
| Inland | 161,9 | 132,7 | 126,0 | 145,8 | 21,9 | 28,5 | 11,6 |
| Ausland | 177,6 | 135,4 | 125,6 | 147,9 | 31,2 | 41,4 | 15,9 |
| Herstellung von Metallerzeugnissen | 141,8 | 121,1 | 124,5r | 129,6 | 17,1 | 13,9 | 15,7 |
| Inland | 134,6 | 117,2 | 120,7r | 124,2 | 14,9 | 11,5 | 14,8 |
| Ausland | 179,5 | 141,5 | 144,6r | 157,8 | 26,9 | 24,2 | 19,4 |
| Maschinenbau | 118,9 | 103,8 | 110,7r | 105,2 | 14,6 | 7,4 | 3,6 |
| Inland | 120,5 | 106,7 | 106,6r | 107,2 | 13,0 | 13,0 | 6,2 |
| Ausland | 114,4 | 95,7 | 122,2r | 99,6 | 19,6 | - 6,4 | - 3,4 |
| Herstellung von Büromaschinen, Datenverarbeitungs- geräten und -einrichtungen | 125,0 | 77,3 | 113,8 | 89,6 | 61,6 | 9,8 | - 3,1 |
| Herstellung von Geräten der Elektrizitätserzeugung, -verteilung u.ä. | 165,0 | 141,3 | 152,0 | 153,5 | 16,7 | 8,6 | 11,8 |
| Inland | 163,8 | 140,9 | 144,8 | 153,3 | 16,3 | 13,1 | 15,1 |
| Ausland | 174,7 | 145,1 | 209,6 | 155,0 | 20,4 | - 16,6 | - 9,2 |
| Rundfunk- und Nachrichtentechnik | 102,6 | 84,0 | 86,2r | 88,7 | 22,1 | 19,0 | 10,2 |
| Inland | 94,3 | 72,5 | 84,6r | 79,6 | 30,2 | 11,5 | - 1,1 |
| Ausland | 116,1 | 102,9 | 89,0r | 103,6 | 12,8 | 30,4 | 28,7 |
| Medizin-, Mess-, Steuer- und Regelungstechnik, Optik, Herstellung von Uhren | 120,5 | 97,9 | 133,2r | 102,7 | 23,1 | - 9,5 | - 19,6 |
| Inland | 110,7 | 95,5 | 130,7r | 97,4 | 15,9 | - 15,3 | - 23,9 |
| Ausland | 135,0 | 101,4 | 137,1r | 110,6 | 33,1 | - 1,5 | - 13,2 |
| Herstellung von Kraftwagen und Kraftwagenteilen | 151,5 | 134,3 | 138,5r | 135,8 | 12,8 | 9,4 | 12,3 |
| Sonstiger Fahrzeugbau | 114,5 | 151,8 | 308,8 | 118,3 | - 24,6 | - 62,9 | - 35,8 |
| Inland | 105,7 | 150,1 | 307,4 | 111,6 | - 29,6 | - 65,6 | - 38,5 |
| Ausland | 356,5 | 198,6 | 346,2 | 303,1 | 79,5 | 3,0 | 17,2 |
| Herstellung von Möbeln, Schmuck, Musikinstrumenten, Sportgeräten, Spielwaren und sonstigen Erzeugnissen | 106,5 | 91,5 | 99,8r | 93,6 | 16,5 | 6,7 | - 2,8 |
| Inland | 104,0 | 88,1 | 97,0 | 91,0 | 18,0 | 7,2 | - 2,8 |
| Ausland | 127,1 | 118,7 | 122,8 | 114,9 | 7,1 | 3,5 | - 3,0 |

8. Auftragseingang im Bauhauptgewerbe

8.1 Volumenindex

Basis: 2000

| Jahr | Jan. | Feb. | März | April | Mai | Juni | Juli | Aug. | Sep. | Okt. | Nov. | Dez. | MD | Veränderung in % | | |
|------|------|------|------|-------|-----|------|------|------|------|------|------|------|----|------------------|-----------------|--------------------|
| | | | | | | | | | | | | | | März | | Jan.-März |
| | | | | | | | | | | | | | | gegenüber | | |
| | | | | | | | | | | | | | | Vor- monat | Vorj.- monat | Vorj.- zeitraum |

Bauhauptgewerbe ¹⁾

| | | | | | | | | | | | | | | | | |
|------|------|------|------|------|-------|-------|-------|-------|------|------|------|------|------|-------|--------|--------|
| 2001 | 51,6 | 60,9 | 88,1 | 91,0 | 107,0 | 127,1 | 104,9 | 104,0 | 95,4 | 83,5 | 73,7 | 53,6 | 86,7 | 44,6 | - 27,5 | - 27,2 |
| 2002 | 36,0 | 63,7 | 81,4 | 87,3 | 96,4 | 93,9 | 93,0 | 92,8 | 88,1 | 70,2 | 73,0 | 60,2 | 78,0 | 27,7 | - 7,6 | - 9,7 |
| 2003 | 47,2 | 47,2 | 69,7 | 74,0 | 85,3 | 86,3 | 77,1 | 80,1 | 81,8 | 67,4 | 60,5 | 62,6 | 69,9 | 47,6 | - 14,4 | - 9,4 |
| 2004 | 33,6 | 45,2 | 93,4 | | | | | | | | | | 57,4 | 106,7 | 34,1 | 4,9 |

Hochbau

| | | | | | | | | | | | | | | | | |
|------|------|------|------|------|-------|-------|------|------|------|------|------|------|------|------|--------|--------|
| 2001 | 70,5 | 75,9 | 90,4 | 84,0 | 105,3 | 139,4 | 83,9 | 91,7 | 88,6 | 83,0 | 84,5 | 56,0 | 87,8 | 19,2 | - 19,8 | - 5,9 |
| 2002 | 38,4 | 71,8 | 80,8 | 83,3 | 82,4 | 82,6 | 77,3 | 83,8 | 80,1 | 66,8 | 52,4 | 65,6 | 72,1 | 12,4 | - 10,7 | - 19,3 |
| 2003 | 56,0 | 47,1 | 61,0 | 75,2 | 72,6 | 67,5 | 67,2 | 77,5 | 72,3 | 60,9 | 56,5 | 55,9 | 64,1 | 29,5 | - 24,5 | - 14,1 |
| 2004 | 38,6 | 51,3 | 65,5 | | | | | | | | | | 51,8 | 27,8 | 7,5 | - 5,3 |

Wohnungsbau

| | | | | | | | | | | | | | | | | |
|------|------|------|------|------|------|-------|------|------|------|------|------|------|------|------|--------|--------|
| 2001 | 39,4 | 65,9 | 88,9 | 77,7 | 97,3 | 120,9 | 70,5 | 89,8 | 70,2 | 73,9 | 53,4 | 36,5 | 73,7 | 34,8 | - 29,3 | - 31,2 |
| 2002 | 35,9 | 35,7 | 69,4 | 63,6 | 74,0 | 63,3 | 58,2 | 65,4 | 58,2 | 50,9 | 39,6 | 42,4 | 54,7 | 94,0 | - 22,0 | - 27,4 |
| 2003 | 26,7 | 29,9 | 47,8 | 47,2 | 43,5 | 46,5 | 57,8 | 43,0 | 59,7 | 50,4 | 35,4 | 33,3 | 43,4 | 59,8 | - 31,1 | - 26,0 |
| 2004 | 22,9 | 34,0 | 38,8 | | | | | | | | | | 31,9 | 14,0 | - 18,9 | - 8,4 |

sonstiger Hochbau

| | | | | | | | | | | | | | | | | |
|------|------|------|------|------|-------|-------|------|------|------|------|-------|------|------|-------|--------|--------|
| 2001 | 89,0 | 81,7 | 91,3 | 87,8 | 110,1 | 150,3 | 91,7 | 92,8 | 99,5 | 88,3 | 103,0 | 67,6 | 96,1 | 11,8 | - 12,9 | 12,1 |
| 2002 | 39,8 | 93,2 | 87,5 | 94,9 | 87,4 | 94,0 | 88,6 | 94,6 | 93,0 | 76,2 | 59,9 | 79,3 | 82,4 | - 6,1 | - 4,2 | - 15,8 |
| 2003 | 73,4 | 57,4 | 68,9 | 91,9 | 90,0 | 80,0 | 72,8 | 98,1 | 79,8 | 67,3 | 69,1 | 69,4 | 76,5 | 20,0 | - 21,3 | - 9,5 |
| 2004 | 48,0 | 61,7 | 81,5 | | | | | | | | | | 63,7 | 32,1 | 18,3 | - 4,2 |

1) Vorbereitende Baustellenarbeiten, Hoch- und Tiefbau

Noch: 8. Auftragseingang im Bauhauptgewerbe
 Noch: 8.1 Volumenindex
 Basis: 2000

| Jahr | Jan. | Feb. | März | April | Mai | Juni | Juli | Aug. | Sep. | Okt. | Nov. | Dez. | MD | Veränderung in % | | |
|------|------|------|------|-------|-----|------|------|------|------|------|------|------|----|------------------|-----------------|--------------------|
| | | | | | | | | | | | | | | März | | Jan.-März |
| | | | | | | | | | | | | | | gegenüber | | |
| | | | | | | | | | | | | | | Vor- monat | Vorj.- monat | Vorj.- zeitraum |

Tiefbau

| | | | | | | | | | | | | | | | | |
|------|------|------|-------|------|-------|-------|-------|-------|-------|------|------|------|------|-------|--------|--------|
| 2001 | 35,7 | 48,4 | 86,1 | 96,9 | 108,4 | 116,7 | 122,6 | 114,3 | 101,2 | 84,0 | 64,7 | 51,6 | 85,9 | 78,1 | - 33,1 | - 42,4 |
| 2002 | 34,0 | 56,9 | 81,9 | 90,7 | 108,1 | 103,4 | 106,2 | 100,4 | 94,9 | 73,1 | 90,2 | 55,6 | 83,0 | 43,9 | - 4,9 | 1,5 |
| 2003 | 39,8 | 47,2 | 76,9 | 73,0 | 95,8 | 102,1 | 85,3 | 82,3 | 89,8 | 72,7 | 63,8 | 68,1 | 74,7 | 63,0 | - 6,1 | - 5,1 |
| 2004 | 29,3 | 39,9 | 116,8 | | | | | | | | | | 62,0 | 192,7 | 51,8 | 13,5 |

Straßenbau

| | | | | | | | | | | | | | | | | |
|------|------|------|-------|-------|-------|-------|-------|-------|-------|-------|-------|------|-------|-------|--------|--------|
| 2001 | 25,2 | 39,6 | 61,1 | 109,8 | 156,3 | 149,7 | 160,7 | 153,6 | 115,0 | 109,8 | 49,8 | 35,2 | 97,2 | 54,4 | - 39,3 | - 33,4 |
| 2002 | 30,2 | 56,5 | 80,8 | 83,6 | 147,6 | 124,3 | 122,2 | 137,3 | 87,1 | 55,1 | 130,2 | 41,7 | 91,4 | 43,0 | 32,1 | 32,9 |
| 2003 | 27,0 | 47,5 | 88,4 | 78,5 | 110,3 | 107,6 | 78,5 | 90,8 | 76,4 | 59,3 | 47,7 | 57,8 | 72,5 | 86,0 | 9,4 | - 2,7 |
| 2004 | 21,0 | 47,4 | 232,7 | | | | | | | | | | 100,4 | 391,0 | 163,3 | 84,8 |

sonstiger Tiefbau

| | | | | | | | | | | | | | | | | |
|------|------|------|------|------|------|------|-------|------|------|------|------|------|------|------|--------|--------|
| 2001 | 41,1 | 52,8 | 98,9 | 90,3 | 84,0 | 99,9 | 103,2 | 94,3 | 94,1 | 70,8 | 72,3 | 60,0 | 80,1 | 87,1 | - 30,9 | - 44,8 |
| 2002 | 36,0 | 57,1 | 82,4 | 94,4 | 88,0 | 92,8 | 98,0 | 81,7 | 98,8 | 82,2 | 69,8 | 62,7 | 78,7 | 44,4 | - 16,6 | - 8,9 |
| 2003 | 46,3 | 47,1 | 71,1 | 70,2 | 88,5 | 99,3 | 88,8 | 77,9 | 96,7 | 79,6 | 72,0 | 73,4 | 75,9 | 50,9 | - 13,8 | - 6,3 |
| 2004 | 33,5 | 36,1 | 57,7 | | | | | | | | | | 42,5 | 59,9 | - 18,8 | - 22,6 |

Noch: 8. Auftragseingang im Bauhauptgewerbe
8.2 Wertindex
Basis: 2000

| Jahr | Jan. | Feb. | März | April | Mai | Juni | Juli | Aug. | Sep. | Okt. | Nov. | Dez. | MD | Veränderung in % | | |
|------|------|------|------|-------|-----|------|------|------|------|------|------|------|----|------------------|-----------------|--------------------|
| | | | | | | | | | | | | | | März | | Jan.-März |
| | | | | | | | | | | | | | | gegenüber | | |
| | | | | | | | | | | | | | | Vor- monat | Vorj.- monat | Vorj.- zeitraum |

Bauhauptgewerbe ¹⁾

| | | | | | | | | | | | | | | | | |
|------|------|------|------|------|-------|-------|-------|-------|------|------|------|------|------|-------|--------|--------|
| 2001 | 51,6 | 60,8 | 88,0 | 91,1 | 107,1 | 126,9 | 105,1 | 103,7 | 95,0 | 83,2 | 73,1 | 53,2 | 86,6 | 44,8 | - 27,5 | - 27,2 |
| 2002 | 35,7 | 63,1 | 80,6 | 86,5 | 95,8 | 93,3 | 92,3 | 92,3 | 87,5 | 69,6 | 73,0 | 60,0 | 77,5 | 27,7 | - 8,4 | - 10,5 |
| 2003 | 47,1 | 47,2 | 69,7 | 74,0 | 85,3 | 86,3 | 77,0 | 79,7 | 81,4 | 67,0 | 60,2 | 62,3 | 69,8 | 47,7 | - 13,5 | - 8,6 |
| 2004 | 33,4 | 45,2 | 93,4 | | | | | | | | | | 57,3 | 106,6 | 34,0 | 4,9 |

Hochbau

| | | | | | | | | | | | | | | | | |
|------|------|------|------|------|-------|-------|------|------|------|------|------|------|------|------|--------|--------|
| 2001 | 70,2 | 75,2 | 89,6 | 83,3 | 104,0 | 137,7 | 82,8 | 90,1 | 87,1 | 81,6 | 83,2 | 55,1 | 86,7 | 19,2 | - 20,6 | - 6,9 |
| 2002 | 37,7 | 70,6 | 79,3 | 81,8 | 81,2 | 81,4 | 76,2 | 82,6 | 79,0 | 65,9 | 51,9 | 65,0 | 71,1 | 12,3 | - 11,5 | - 20,1 |
| 2003 | 55,6 | 46,9 | 60,7 | 74,9 | 72,4 | 67,2 | 66,8 | 77,1 | 71,8 | 60,6 | 56,3 | 55,7 | 63,8 | 29,2 | - 23,5 | - 13,1 |
| 2004 | 38,5 | 51,6 | 65,9 | | | | | | | | | | 52,0 | 27,6 | 8,6 | - 4,4 |

Wohnungsbau

| | | | | | | | | | | | | | | | | |
|------|------|------|------|------|------|-------|------|------|------|------|------|------|------|------|--------|--------|
| 2001 | 39,1 | 65,3 | 88,1 | 77,0 | 96,0 | 119,3 | 69,6 | 88,0 | 68,8 | 72,4 | 52,2 | 35,7 | 72,6 | 34,8 | - 30,1 | - 32,0 |
| 2002 | 35,1 | 34,8 | 67,6 | 61,9 | 72,6 | 62,1 | 57,1 | 64,2 | 57,1 | 50,0 | 39,0 | 41,7 | 53,6 | 94,0 | - 23,3 | - 28,6 |
| 2003 | 26,3 | 29,4 | 47,0 | 46,4 | 42,8 | 45,7 | 56,8 | 42,3 | 58,7 | 49,6 | 35,0 | 32,9 | 42,7 | 59,6 | - 30,5 | - 25,3 |
| 2004 | 22,6 | 33,8 | 38,5 | | | | | | | | | | 31,7 | 14,0 | - 18,0 | - 7,5 |

sonstiger Hochbau

| | | | | | | | | | | | | | | | | |
|------|------|------|------|------|-------|-------|------|------|------|------|-------|------|------|-------|--------|--------|
| 2001 | 88,6 | 81,0 | 90,5 | 87,0 | 108,8 | 148,6 | 90,7 | 91,4 | 98,0 | 87,0 | 101,5 | 66,6 | 95,0 | 11,8 | - 13,8 | 11,1 |
| 2002 | 39,3 | 91,8 | 86,2 | 93,5 | 86,4 | 92,9 | 87,5 | 93,6 | 92,0 | 75,4 | 59,5 | 78,8 | 81,4 | - 6,1 | - 4,7 | - 16,4 |
| 2003 | 72,9 | 57,2 | 68,7 | 91,6 | 89,8 | 79,8 | 72,6 | 97,6 | 79,4 | 66,9 | 68,8 | 69,1 | 76,2 | 20,0 | - 20,4 | - 8,5 |
| 2004 | 47,8 | 62,0 | 81,9 | | | | | | | | | | 63,9 | 32,1 | 19,3 | - 3,6 |

1) Vorbereitende Baustellenarbeiten, Hoch- und Tiefbau

Noch: 8. Auftragseingang im Bauhauptgewerbe
 Noch: 8.2 Wertindex
 Basis: 2000

| Jahr | Jan. | Feb. | März | April | Mai | Juni | Juli | Aug. | Sep. | Okt. | Nov. | Dez. | MD | Veränderung in % | | |
|------|------|------|------|-------|-----|------|------|------|------|------|------|------|----|------------------|-----------------|--------------------|
| | | | | | | | | | | | | | | März | | Jan.-März |
| | | | | | | | | | | | | | | gegenüber | | |
| | | | | | | | | | | | | | | Vor- monat | Vorj.- monat | Vorj.- zeitraum |

gewerblicher Hochbau

| | | | | | | | | | | | | | | | | |
|------|------|------|------|------|-------|-------|------|------|------|------|------|------|------|--------|--------|--------|
| 2001 | 91,9 | 76,6 | 98,1 | 90,4 | 110,0 | 134,9 | 85,1 | 83,1 | 82,6 | 92,0 | 93,9 | 59,0 | 91,5 | 28,1 | - 6,4 | 11,9 |
| 2002 | 33,9 | 98,2 | 74,3 | 88,1 | 64,9 | 85,4 | 72,9 | 87,1 | 84,1 | 60,3 | 51,5 | 76,2 | 73,1 | - 24,4 | - 24,3 | - 22,6 |
| 2003 | 74,7 | 68,2 | 56,4 | 66,1 | 79,0 | 65,0 | 72,5 | 97,5 | 73,2 | 60,4 | 58,8 | 64,1 | 69,7 | - 17,3 | - 24,1 | - 3,4 |
| 2004 | 43,9 | 63,2 | 79,0 | | | | | | | | | | 62,0 | 25,0 | 40,1 | - 6,6 |

öffentlicher Hochbau

| | | | | | | | | | | | | | | | | |
|------|------|------|-------|-------|-------|-------|-------|-------|-------|-------|-------|------|-------|--------|--------|--------|
| 2001 | 81,4 | 90,6 | 74,1 | 79,7 | 106,2 | 178,2 | 102,8 | 109,3 | 131,3 | 76,0 | 118,0 | 83,2 | 102,6 | - 18,2 | - 29,7 | 9,3 |
| 2002 | 50,9 | 77,9 | 112,1 | 105,3 | 132,9 | 109,1 | 119,1 | 107,6 | 109,1 | 108,1 | 76,9 | 84,6 | 99,5 | 43,9 | 51,3 | - 2,1 |
| 2003 | 69,1 | 33,3 | 95,1 | 146,6 | 112,9 | 111,5 | 72,6 | 97,6 | 92,9 | 80,9 | 90,3 | 79,9 | 90,2 | 185,5 | - 15,2 | - 18,0 |
| 2004 | 56,1 | 59,5 | 88,1 | | | | | | | | | | 67,9 | 48,1 | - 7,3 | 3,2 |

Noch: 8. Auftragseingang im Bauhauptgewerbe
 Noch: 8.2 Wertindex
 Basis: 2000

| Jahr | Jan. | Feb. | März | April | Mai | Juni | Juli | Aug. | Sep. | Okt. | Nov. | Dez. | MD | Veränderung in % | | |
|------|------|------|------|-------|-----|------|------|------|------|------|------|------|----|------------------|-----------------|--------------------|
| | | | | | | | | | | | | | | März | | Jan.-März |
| | | | | | | | | | | | | | | gegenüber | | |
| | | | | | | | | | | | | | | Vor- monat | Vorj.- monat | Vorj.- zeitraum |

Tiefbau

| | | | | | | | | | | | | | | | | |
|------|------|------|-------|------|-------|-------|-------|-------|-------|------|------|------|------|-------|--------|--------|
| 2001 | 36,0 | 48,7 | 86,7 | 97,7 | 109,7 | 117,9 | 123,9 | 115,1 | 101,7 | 84,5 | 64,6 | 51,6 | 86,5 | 78,0 | - 32,6 | - 41,9 |
| 2002 | 34,1 | 56,8 | 81,7 | 90,5 | 108,1 | 103,3 | 105,9 | 100,5 | 94,6 | 72,8 | 90,8 | 55,7 | 82,9 | 43,9 | - 5,7 | 0,7 |
| 2003 | 39,9 | 47,5 | 77,4 | 73,4 | 96,3 | 102,5 | 85,6 | 82,0 | 89,5 | 72,5 | 63,6 | 67,9 | 74,8 | 63,0 | - 5,3 | - 4,5 |
| 2004 | 29,2 | 39,9 | 116,6 | | | | | | | | | | 61,9 | 192,3 | 50,8 | 12,8 |

Straßenbau

| | | | | | | | | | | | | | | | | |
|------|------|------|-------|-------|-------|-------|-------|-------|-------|-------|-------|------|-------|-------|--------|--------|
| 2001 | 25,7 | 40,4 | 62,4 | 112,1 | 160,1 | 153,2 | 164,5 | 157,3 | 117,8 | 112,4 | 50,7 | 35,8 | 99,4 | 54,4 | - 37,6 | - 31,4 |
| 2002 | 30,8 | 57,6 | 82,3 | 85,2 | 149,9 | 126,2 | 124,1 | 139,3 | 88,3 | 55,9 | 132,5 | 42,5 | 92,9 | 43,0 | 32,0 | 32,8 |
| 2003 | 27,5 | 48,5 | 90,2 | 80,1 | 112,2 | 109,5 | 79,9 | 91,4 | 76,8 | 59,6 | 47,8 | 58,0 | 73,5 | 86,0 | 9,6 | - 2,6 |
| 2004 | 21,1 | 47,4 | 232,8 | | | | | | | | | | 100,4 | 391,0 | 157,9 | 81,2 |

sonstiger Tiefbau

| | | | | | | | | | | | | | | | | |
|------|------|------|------|------|------|------|-------|------|------|------|------|------|------|------|--------|--------|
| 2001 | 41,2 | 52,9 | 99,0 | 90,4 | 84,0 | 99,9 | 103,2 | 93,7 | 93,6 | 70,3 | 71,7 | 59,5 | 80,0 | 87,1 | - 30,8 | - 44,7 |
| 2002 | 35,7 | 56,3 | 81,4 | 93,2 | 86,8 | 91,6 | 96,7 | 80,8 | 97,8 | 81,3 | 69,6 | 62,5 | 77,8 | 44,4 | - 17,8 | - 10,2 |
| 2003 | 46,2 | 46,9 | 70,8 | 70,0 | 88,2 | 98,9 | 88,5 | 77,3 | 95,9 | 79,0 | 71,6 | 73,0 | 75,5 | 50,9 | - 13,0 | - 5,5 |
| 2004 | 33,3 | 36,1 | 57,6 | | | | | | | | | | 42,4 | 59,7 | - 18,6 | - 22,5 |

gewerblicher Tiefbau

| | | | | | | | | | | | | | | | | |
|------|------|------|------|-------|------|-------|------|------|------|------|------|------|------|--------|--------|--------|
| 2001 | 46,8 | 55,0 | 93,8 | 81,4 | 62,5 | 77,4 | 84,6 | 73,6 | 74,3 | 56,1 | 54,2 | 32,7 | 66,1 | 70,5 | - 51,8 | - 61,3 |
| 2002 | 28,3 | 59,2 | 51,7 | 107,6 | 63,4 | 58,5 | 86,4 | 79,5 | 82,7 | 49,0 | 61,1 | 35,6 | 63,6 | - 12,6 | - 44,9 | - 28,9 |
| 2003 | 29,7 | 36,5 | 72,2 | 59,3 | 91,2 | 102,0 | 72,7 | 75,5 | 96,9 | 65,8 | 70,5 | 44,7 | 68,1 | 97,8 | 39,6 | - 0,5 |
| 2004 | 27,6 | 29,0 | 38,4 | | | | | | | | | | 31,7 | 32,6 | - 46,7 | - 31,3 |

sonstiger öffentlicher Tiefbau

| | | | | | | | | | | | | | | | | |
|------|------|------|-------|------|-------|-------|-------|-------|-------|-------|------|------|------|-------|--------|--------|
| 2001 | 36,3 | 51,0 | 103,5 | 98,3 | 103,0 | 119,7 | 119,6 | 111,3 | 110,5 | 82,9 | 87,2 | 83,1 | 92,2 | 103,0 | 6,2 | - 10,0 |
| 2002 | 42,3 | 53,9 | 107,5 | 80,5 | 107,5 | 120,7 | 105,9 | 81,9 | 111,1 | 109,8 | 77,2 | 86,2 | 90,4 | 99,5 | 3,8 | 6,7 |
| 2003 | 60,6 | 56,2 | 69,6 | 79,4 | 85,5 | 96,2 | 102,4 | 78,9 | 95,1 | 90,6 | 72,7 | 97,9 | 82,1 | 24,0 | - 35,2 | - 8,5 |
| 2004 | 38,4 | 42,3 | 74,5 | | | | | | | | | | 51,7 | 76,2 | 7,0 | - 16,8 |