

Statistischer Bericht

E I - m 12 / 04

Indizes des Auftragseingangs
und des Umsatzes
im Produzierenden Gewerbe
in Thüringen
Januar 2001 - Dezember 2004

Bestell - Nr. 05 112

Thüringer Landesamt für Statistik



Herausgeber:
Thüringer Landesamt für Statistik
Europaplatz 3, 99091 Erfurt
Postfach 90 01 63, 99104 Erfurt

Telefon: 0361 37-84642/84647
Telefax: 0361 37-84699
Internet: <http://www.tls.thueringen.de>
E-Mail: auskunft@tls.thueringen.de

Auskunft erteilt:
Referat: Indizes, Energie,
Handwerk, Umwelt
Telefon: 03681 354-246

Herausgegeben im März 2005

Heft-Nr.: 48 / 05
Preis: 5,00 EUR

© Thüringer Landesamt für Statistik, Erfurt, 2005

Für nichtgewerbliche Zwecke sind Vervielfältigung und unentgeltliche Verbreitung, auch auszugsweise, mit Quellenangabe gestattet. Die Verbreitung, auch auszugsweise, über elektronische Systeme/Datenträger bedarf der vorherigen Zustimmung.
Alle übrigen Rechte bleiben vorbehalten.

Inhaltsverzeichnis

Seite

Vorbemerkungen	2
Aktuelle Ergebnisse	4
Grafiken	
1. Auftragseingang und Umsatz im Bergbau und Verarbeitenden Gewerbe	5
2. Auftragseingang und Umsatz im Bergbau und Verarbeitenden Gewerbe nach Hauptgruppen	6
3. Auftragseingang im Bauhauptgewerbe	8
Tabellen	
1. Volumenindex und Wertindex des Auftragseingangs im Verarbeitenden Gewerbe	9
2. Auftragseingang im Verarbeitenden Gewerbe nach Hauptgruppen	10
2.1 Volumenindex	10
2.2 Wertindex	12
3. Auftragseingang im Verarbeitenden Gewerbe nach Wirtschaftszweigen	14
3.1 Volumenindex	14
3.2 Wertindex	16
4. Nachrichtlich: Volumenindex des Auftragseingangs im Verarbeitenden Gewerbe in Deutschland und in Thüringen nach Hauptgruppen	18
5. Volumenindex und Wertindex des Umsatzes im Bergbau und Verarbeitenden Gewerbe	19
6. Umsatz im Bergbau und Verarbeitenden Gewerbe nach Hauptgruppen	20
6.1 Volumenindex	20
6.2 Wertindex	22
7. Umsatz im Bergbau und Verarbeitenden Gewerbe nach Wirtschaftszweigen	24
7.1 Volumenindex	24
7.2 Wertindex	26
8. Auftragseingang im Bauhauptgewerbe	28
8.1 Volumenindex	28
8.2 Wertindex	30

Vorbemerkungen

Aus Gründen einer möglichst zeitnahen Darstellung der wirtschaftlichen Entwicklung wird bei der Berechnung von Indizes in regelmäßigen Abständen das Basisjahr aktualisiert. Ab Berichtsmonat Januar 2003 erfolgt die Ermittlung und Veröffentlichung der Indizes für das Produzierende Gewerbe auf Basis des Jahres 2000. Um die Vergleichbarkeit der Indizes mit den Vorperioden zu gewährleisten, wurden auch die Ergebnisse der Vorjahre auf die neue Basis umgerechnet.

Gleichzeitig erfolgt der Nachweis der Ergebnisse im Produzierenden Gewerbe auf der Grundlage einer veränderten „Klassifikation der Wirtschaftszweige“. An die Stelle der bisher gültigen „Ausgabe 1993“ tritt die „Ausgabe 2003“.

Index des Auftragseingangs für das Verarbeitende Gewerbe

Der Auftragseingangindex hat sich als Frühindikator zur Analyse der konjunkturellen Entwicklung bewährt. Auftragseingänge werden nur für ausgewählte Wirtschaftszweige erhoben, bei denen Bestellung und Lieferung in der Regel nicht zusammenfallen. In dieser Erhebung nicht einbezogen sind insbesondere die Zweige des Bergbaus, der Gewinnung von Steinen und Erden sowie des Ernährungsgewerbes.

Der Auftragseingang ist der Wert (ohne Umsatzsteuer) aller im Berichtsmonat vom Betrieb fest akzeptierten Aufträge auf Lieferungen selbst hergestellter oder in Lohnarbeit gefertigter Erzeugnisse.

Index des Umsatzes im Bergbau und Verarbeitenden Gewerbe

Durch den Umsatzindex wird die kurzfristige Änderung der Nachfrage nach Erzeugnissen nachgezeichnet. Die absoluten Angaben werden, wie auch der Auftragseingang, im Rahmen des Monatsberichts für Betriebe im Bergbau und Verarbeitenden Gewerbe erhoben. Der Berichtskreis umfasst Betriebe mit im Allgemeinen 20 oder mehr Beschäftigten.

Als Umsatz für den Berichtsmonat gilt die Summe der Rechnungsbeträge (ohne Umsatzsteuer) der mit Dritten abgerechneten Lieferungen und Leistungen. Wie beim Auftragseingang sind auch hier die Verbrauchssteuern einzubeziehen und die Preisnachlässe abzusetzen. Zur Berechnung der Umsatzindizes werden die für fachliche Betriebsteile gemeldeten Umsätze aus eigenen Erzeugnissen und gewerblichen Dienstleistungen herangezogen.

Lieferungen und Leistungen an Empfänger im Bundesgebiet (einschließlich der hier stationierten ausländischen Streitkräfte) gelten als Inlandsumsatz. Alle Lieferungen und Leistungen, die direkt oder über Zollfreigebiete an im Ausland ansässige Empfänger gehen, rechnen zum Auslandsumsatz, ebenso die Lieferungen an inländische Firmen (Experteure), die die bestellten Erzeugnisse ohne weitere Be- und Verarbeitung ins Ausland exportieren. Diese definitorische Abgrenzung zwischen Inland und Ausland gilt sinngemäß auch für die Untergliederung der zu meldenden Auftragseingänge. Der Umsatzindex wird für den gesamten Bereich „Bergbau und Verarbeitendes Gewerbe“ ausgewiesen.

Wie auch beim Auftragseingang werden die Indizes in jeweiligen Preisen als **Wertindex** und preisbereinigt als **Volumenindex** berechnet.

Zur Deflationierung werden Erzeugerpreisindizes für gewerbliche Produkte (Inlands- Auftragseingang und -Umsatz) sowie Preisindizes für die Ausfuhr (Auslands- Auftragseingang und -Umsatz) verwendet.

Die Berechnung und Veröffentlichung der Indizes erfolgt in der Gliederung der WZ 2003 nach fachlichen Betriebsteilen.

Index des Auftragseingangs für das Bauhauptgewerbe

Die Erhebung des Auftragseingangs für das Bauhauptgewerbe erfolgt im Rahmen des Monatsberichts im Bauhauptgewerbe. Der Berichtskreis umfasst die Betriebe des Bauhauptgewerbes mit 20 und mehr Beschäftigten sowie alle Arbeitsgemeinschaften. Im Oktober eines jeden Jahres wird aus den Ergebnissen einer für alle Betriebe des Bauhauptgewerbes durchgeführten Jahresherhebung anhand der Zahl der Beschäftigten der Berichtskreis der monatlich meldenden Betriebe neu festgelegt.

Für das Baugewerbe sieht die WZ 2003 keine Untergliederung nach Bauhauptgewerbe bzw. Ausbaugewerbe vor. Um die weitere Anwendung des im ProdGewG¹⁾ festgelegten Erhebungskonzeptes zu sichern, das von einer Zuordnung der statistischen Beobachtungseinheiten zum Bauhauptgewerbe und Ausbaugewerbe ausgeht, machte sich für Deutschland eine Kompromisslösung erforderlich. Im Sinne des ProdGewG werden dem Bauhauptgewerbe die Gruppen „Vorbereitende Baustellenarbeiten“ (45.1) und „Hoch- und Tiefbau“ (45.2) zugeordnet.

1) Gesetz über die Statistik im Produzierenden Gewerbe (ProdGewStatG) in der Fassung der Bekanntmachung vom 21. März 2002 (BGBl. I S. 1181)

Als Auftragseingang gilt der Wert der im Berichtsmonat eingegangenen und vom Betrieb fest akzeptierten Aufträge für baugewerbliche Leistungen.

Die Indizes werden zu jeweiligen Preisen als Wertindizes und preisbereinigt als Volumenindizes berechnet.

Zur Deflationierung werden Preisindizes für Bauwerke verwendet. Die Berechnung und Veröffentlichung der Indizes erfolgt nach Bauarten und Auftraggebern.

Zeichenerklärung

0 weniger als die Hälfte von 1 in der letzten besetzten Stelle, jedoch mehr als nichts

r berichtigte Zahl

Abkürzungen

MD Monatsdurchschnitt im Jahr

Vorj. Vorjahr

u.Ä. und Ähnliches

Hinweise

1. Die Indizes werden z.Zt. auf der Basis 2000 berechnet, d.h. der Index für diesen Zeitraum entspricht 100 Prozent.
2. Veränderungsraten größer/gleich 1000 Prozent werden mit 999,9 Prozent ausgewiesen.
3. Mit der Verordnung (EG) Nr. 586/2001 der Kommission vom 26. März 2001 zur Durchführung der Verordnung des Rates über Konjunkturstatistiken: Definition der industriellen Hauptgruppen (MIGS)“ werden die Hauptgruppen und Verarbeitenden Gewerbe neu abgegrenzt.
Ab Berichtsmonat Januar 2003 werden die Veröffentlichungen im Thüringer Landesamt für Statistik einheitlich auf die neue Abgrenzung der Hauptgruppen umgestellt.
Auf den Nachweis der Umsatzindizes für die neu festgelegte fünfte Hauptgruppe „Energie“ muss aus Gründen der Geheimhaltung verzichtet werden. Angaben zum Auftragseingang werden bei den zur Hauptgruppe „Energie“ Wirtschaftszweigen nicht erhoben.
4. Ab dem Berichtsmonat Januar 2003 werden in diesem Statistischen Bericht nachrichtlich auch Indizes des für Deutschland veröffentlicht. Diese Angaben sind der jeweiligen monatlichen Veröffentlichung des Statistischen Bundesamtes aus der Fachserie 4 / Reihe 2.2 entnommen.
5. Durch die Einbeziehung von Nachmeldungen der Betriebe wurden im Rahmen der so genannten Jahreskorrektur Werte für die Vorjahresmonate ermittelt. Hierdurch können die Angaben für das Vorjahr von den bereits für 2003 abweichen.

Aktuelle Ergebnisse

Der Monat Dezember war durch einen Anstieg der Bestellungen im **Verarbeitenden Gewerbe** sowie einen Rückgang im **Bauhauptgewerbe** im Vergleich zum Dezember 2003 gekennzeichnet.

Gegenüber dem vergleichbaren Vorjahresmonat war im Dezember 2004 bei den Betrieben des **Verarbeitenden Gewerbes** ein Auftragsanstieg um 17,9 Prozent zu registrieren. Während sich die Auslandsbestellungen gegenüber dem Dezember 2003 um 29,6 Prozent erhöhten, nahmen die Inlandsaufträge um 12,4 Prozent zu. Damit registrierten die Betriebe im Jahresverlauf durchschnittlich 11,1 Prozent mehr Aufträge als im Jahr zuvor.

Spürbar verbessert zeigte sich die Auftragslage bisher besonders bei den **Herstellern von Gebrauchsgütern**. Diese Betriebe verzeichneten im Verlaufe des Jahres eine Zunahme der eingegangenen Aufträge um 13,6 Prozent gegenüber dem Vorjahr. Auch die **Vorleistungsgüter-** sowie die **Investitionsgüterproduzenten** registrierten bis Ende Dezember deutlich mehr Bestellungen als im gleichen Zeitraum des Vorjahres. Das Auftragsvolumen dieser Betriebe erhöhte sich um durchschnittlich 11,9 bzw. 11,3 Prozent.

Weniger zufrieden dürften beim Blick in ihre Auftragsbücher dagegen die **Hersteller von Verbrauchsgütern** sein. Diese Betriebe mussten im Verlauf des Jahres 2004 einen Rückgang der Bestellungen um 1,7 Prozent gegenüber 2003 verschmerzen.

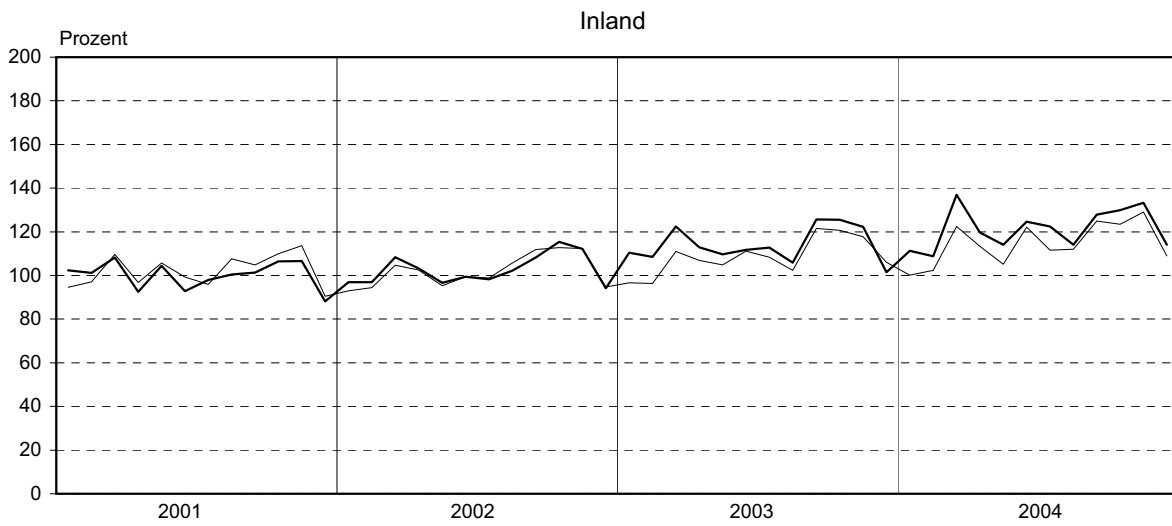
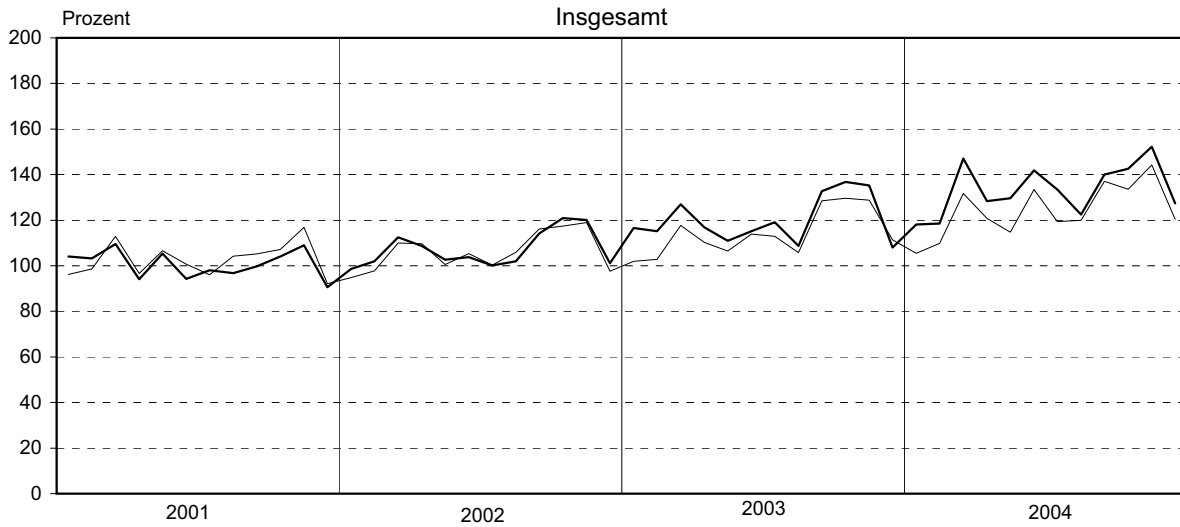
Die von den Betrieben des Bergbaus und Verarbeitenden Gewerbes getätigten **Umsätze** lagen im Dezember preisbereinigt um 16,6 Prozent unter dem Ergebnis des Vormonats, jedoch um 8,0 Prozent über dem Niveau vom Dezember 2003. Damit realisierten die Betriebe im abgelaufenen Kalenderjahr ein um durchschnittlich 8,8 Prozent höheres Umsatzvolumen im Vergleich zum Jahr zuvor.

Die Nachfrage nach Bauleistungen im **Bauhauptgewerbe** hat sich im Dezember gegenüber dem Vormonat wieder verschlechtert (- 24,9 Prozent).

Gegenüber dem vergleichbaren Vorjahresmonat war ebenfalls ein Rückgang der Aufträge zu vermelden (- 25,3 Prozent). Damit gingen bis zum Jahresende 2004 durchschnittlich 1,3 Prozent weniger Aufträge bei den Baubetrieben ein als im Jahr zuvor.

1. Auftragseingang und Umsatz im Bergbau und Verarbeitenden Gewerbe

Volumenindex; Basis: 2000



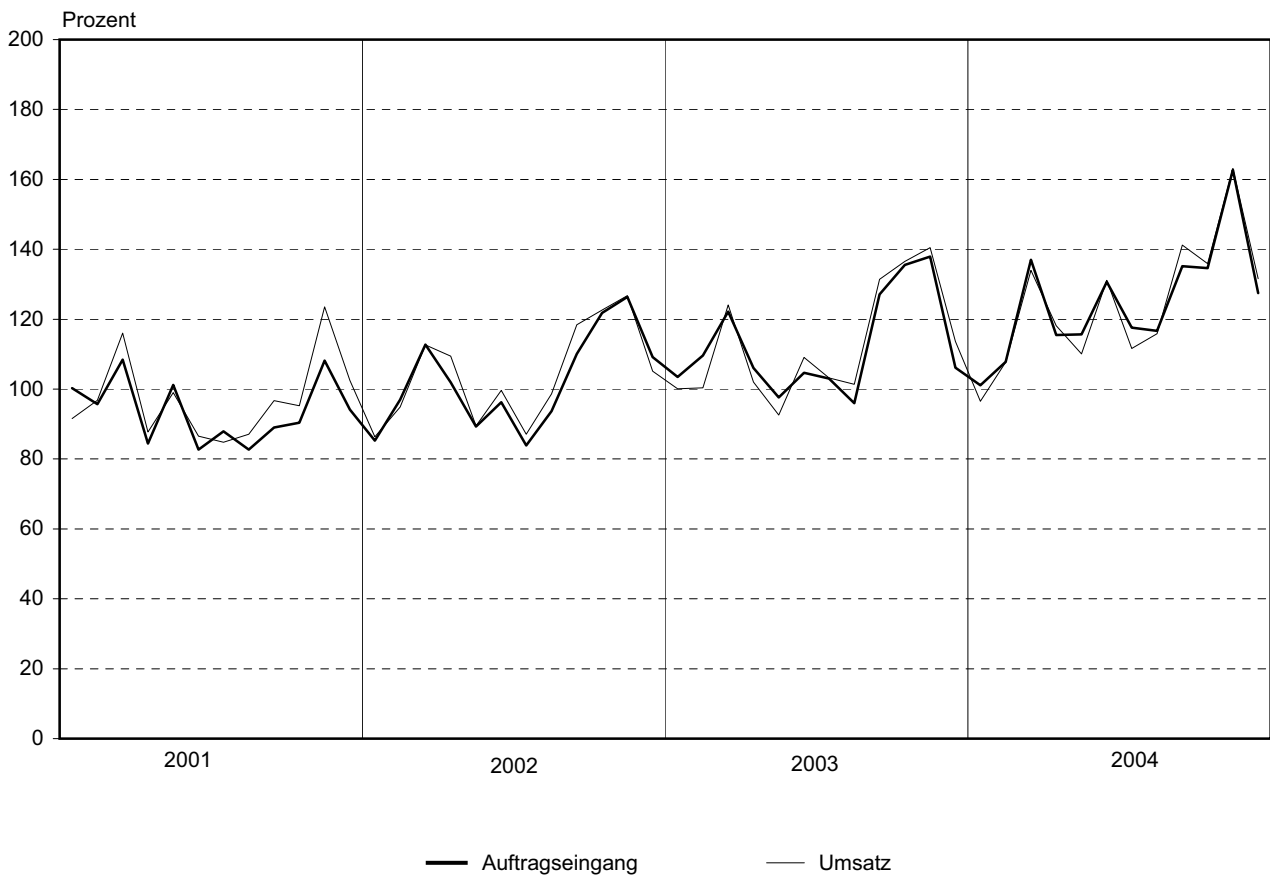
— Auftragseingang - - - - Umsatz

2. Auftragseingang und Umsatz im Bergbau und Verarbeitenden Gewerbe nach Hauptgruppen Volumenindex; Basis 2000

Vorleistungsgüterproduzenten



Investitionsgüterproduzenten

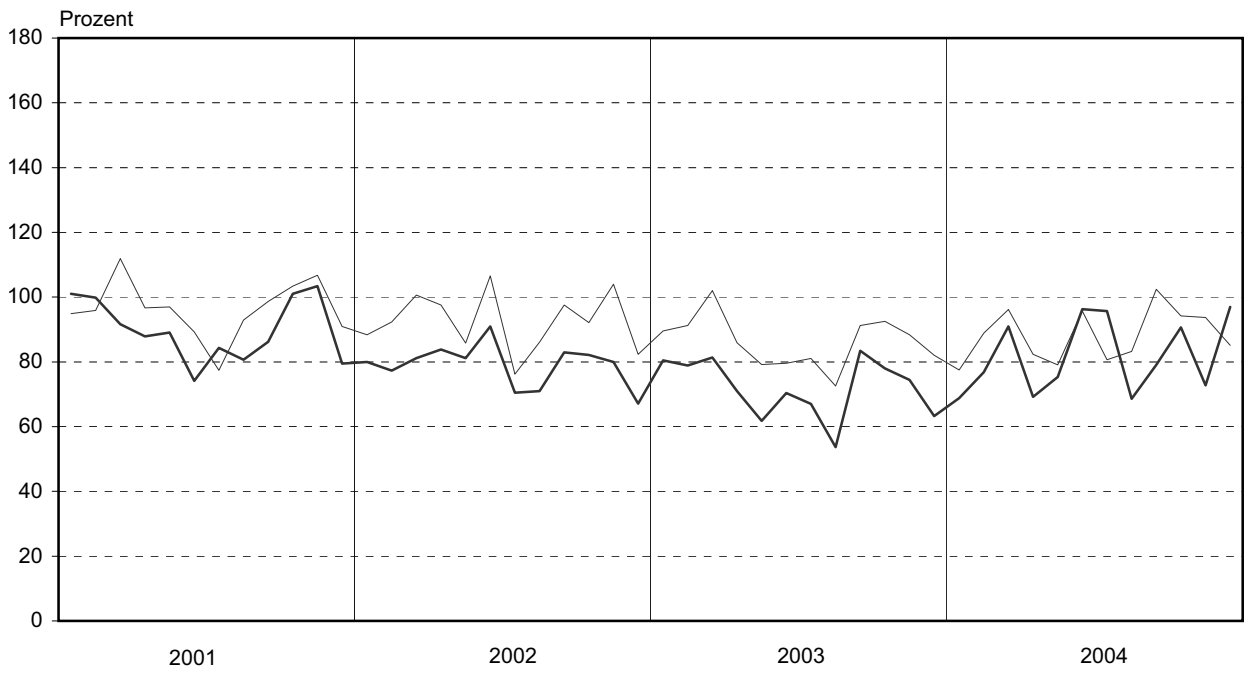


— Auftragseingang

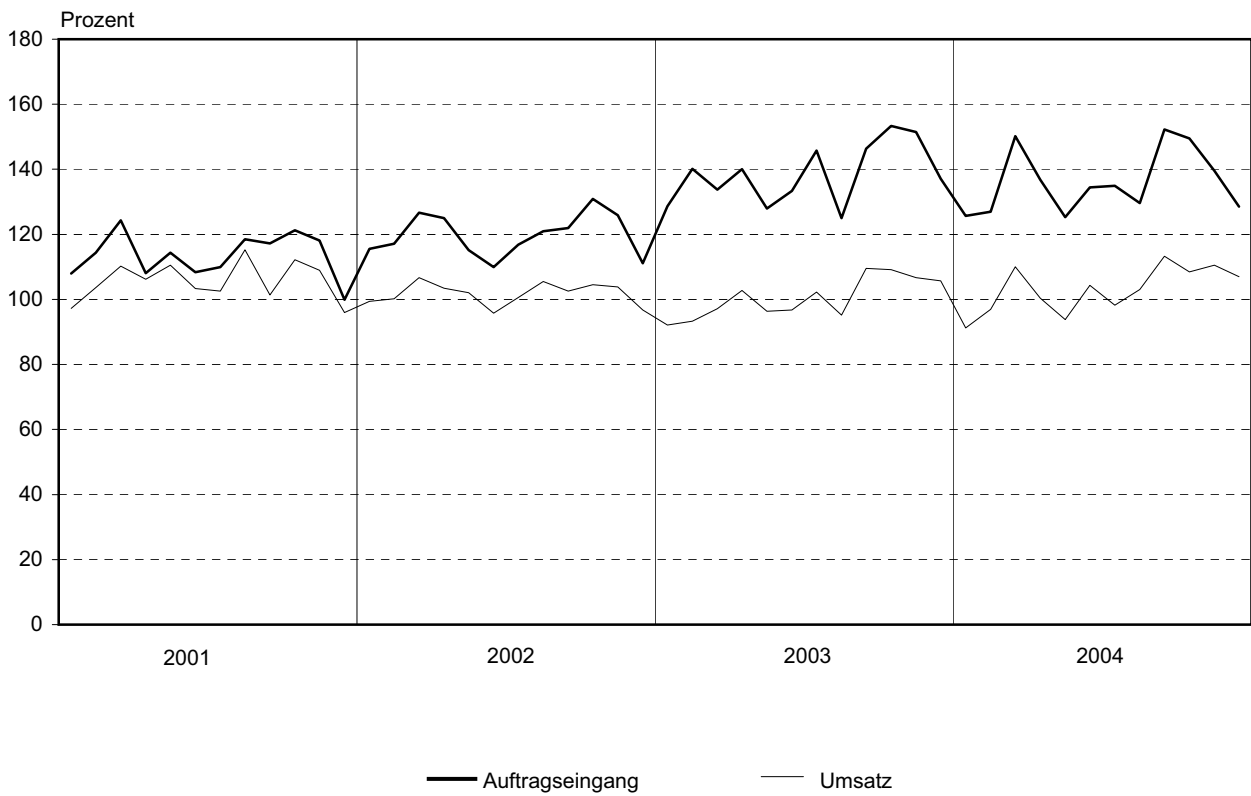
— Umsatz

Noch: 2. Auftragseingang und Umsatz im Bergbau und Verarbeitenden Gewerbe nach Hauptgruppen
Volumenindex; Basis: 2000

Gebrauchsgüterproduzenten

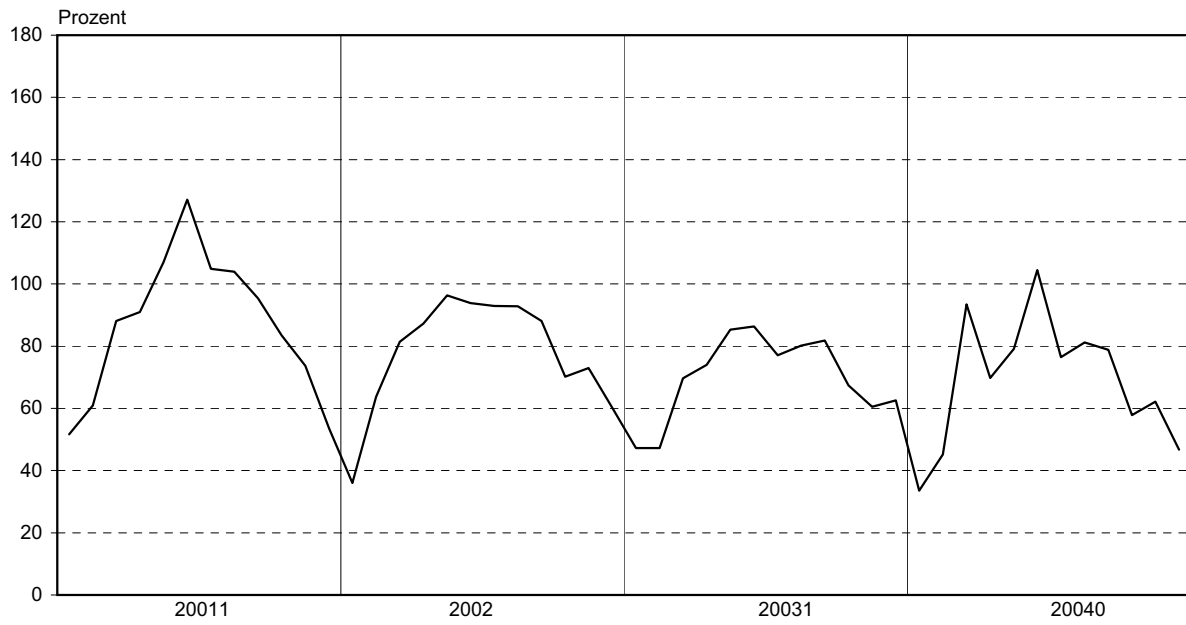


Verbrauchsgüterproduzenten



3. Auftragseingang im Bauhauptgewerbe

Volumenindex; Basis: 2000



1. Volumenindex und Wertindex des Auftragseingangs im Verarbeitenden Gewerbe

Basis: 2000

Jahr	Jan.	Feb.	März	April	Mai	Juni	Juli	Aug.	Sep.	Okt.	Nov.	Dez.	MD	Veränderung in %		
														Dezember		Jan.-Dez.
														gegenüber		
														Vor- monat	Vorj.- monat	Vorj.- zeitraum

Volumenindex

Insgesamt																
2001	104,1	103,3	109,5	94,1	105,4	94,2	98,1	96,7	99,8	104,1	109,0	90,5	100,7	- 16,9	- 3,7	0,7
2002	98,6	102,0	112,5	108,7	102,6	103,8	100,1	101,9	114,2	120,9	120,1	101,1	107,2	- 15,8	11,6	6,4
2003	116,6	115,1	126,9	116,9	110,9	115,2	119,1	108,7	132,7	136,8	135,2	108,0	120,2	- 20,1	6,8	12,1
2004	118,2	118,6	147,0	128,4	129,6	141,9	133,4	122,5	140,1	142,5	152,3	127,3	133,5	- 16,4	17,9	11,1
Inland																
2001	102,4	101,2	108,2	92,4	104,4	92,9	98,0	100,4	101,3	106,4	106,6	88,1	100,2	- 17,3	- 4,1	0,2
2002	97,0	97,0	108,4	103,2	96,6	99,4	98,2	102,2	108,2	115,4	112,1	94,2	102,7	- 16,0	6,9	2,5
2003	110,4	108,5	122,5	112,9	109,7	111,8	112,7	105,9	125,7	125,5	122,3	101,5	114,1	- 17,0	7,8	11,2
2004	111,3	108,8	137,0	119,6	114,0	124,6	122,4	114,1	127,8	129,9	133,3	114,1	121,4	- 14,4	12,4	6,4
Ausland																
2001	108,8	108,8	112,9	98,6	107,9	97,9	98,5	86,8	95,8	98,1	115,5	97,2	102,2	- 15,9	- 2,9	2,2
2002	103,0	115,4	123,4	123,6	118,8	115,6	105,3	101,2	130,4	135,5	141,3	119,6	119,4	- 15,4	23,1	16,8
2003	133,3	132,9	138,6	127,6	114,1	124,2	136,2	116,5	151,5	167,0	169,6	125,6	136,4	- 25,9	5,0	14,2
2004	136,5	144,8	173,8	152,0	171,5	188,4	162,8	145,1	172,9	176,3	203,3	162,8	165,8	- 20,0	29,6	21,6

Wertindex

Insgesamt																
2001	104,7	103,8	110,1	94,7	105,9	94,9	98,8	97,4	100,2	104,5	109,1	90,5	101,2	- 17,1	- 4,2	1,2
2002	98,9	102,2	112,9	109,1	103,1	104,6	100,6	102,3	114,4	120,7	119,6	100,8	107,4	- 15,7	11,4	6,1
2003	116,7	114,9	126,8	117,5	111,4	115,7	119,1	108,3	131,9	134,4	132,2	106,4	119,6	- 19,5	5,6	11,3
2004	117,0	117,1	144,8	127,6	129,1	141,0	133,3	119,9	137,5	138,8	146,5	123,1	131,3	- 16,0	15,7	9,8
Inland																
2001	103,0	101,7	108,8	93,1	105,1	93,6	98,7	101,2	101,9	106,9	107,0	88,2	100,8	- 17,5	- 4,2	0,8
2002	97,6	97,5	109,2	103,8	97,4	100,3	99,0	102,8	108,8	116,0	112,4	94,5	103,3	- 16,0	7,1	2,5
2003	110,9	108,8	122,8	113,6	110,5	112,4	113,1	106,0	125,5	124,2	120,8	100,4	114,1	- 16,9	6,2	10,5
2004	110,6	108,0	135,3	119,1	113,7	124,5	122,6	112,8	126,8	127,8	131,0	112,8	120,4	- 13,9	12,3	5,5
Ausland																
2001	109,2	109,5	113,6	99,0	108,2	98,6	99,2	87,3	95,9	98,2	114,9	96,4	102,5	- 16,1	- 4,2	2,5
2002	102,6	114,7	122,8	123,3	118,5	116,3	105,0	100,8	129,4	133,2	138,8	117,6	118,6	- 15,3	21,9	15,7
2003	132,1	131,4	137,7	127,8	113,9	124,6	135,2	114,3	149,2	161,6	162,9	122,7	134,4	- 24,7	4,3	13,4
2004	134,3	141,7	170,5	150,5	170,5	185,3	162,0	139,3	166,3	168,4	188,1	150,7	160,6	- 19,9	22,8	19,5

2. Auftragseingang im Verarbeitenden Gewerbe nach Hauptgruppen

2.1 Volumenindex

Basis: 2000

Jahr	Jan.	Feb.	März	April	Mai	Juni	Juli	Aug.	Sep.	Okt.	Nov.	Dez.	MD	Veränderung in %		
														Dezember		Jan.-Dez.
														gegenüber		
														Vor- monat	Vorj.- monat	Vorj.- zeitraum

Vorleistungsgüterproduzenten

Insgesamt																
2001	108,1	110,4	112,4	103,6	111,6	108,0	109,6	111,5	111,3	116,8	109,9	88,0	108,4	- 19,9	- 3,2	8,4
2002	113,7	110,0	116,5	118,5	118,6	113,2	120,2	113,9	123,3	126,0	120,5	98,2	116,0	- 18,5	11,6	7,0
2003	135,2	124,8	139,1	133,9	131,5	132,1	142,0	129,9	145,9	147,2	141,9	115,2	134,9	- 18,8	17,3	16,2
2004	143,5	136,2	167,0	151,4	154,0	162,3	155,9	137,4	154,9	159,2	157,7	132,6	151,0	- 15,9	15,1	11,9
Inland																
2001	107,0	108,9	111,3	102,8	112,0	108,6	109,6	114,1	111,1	114,5	111,7	85,2	108,1	- 23,7	- 7,0	8,1
2002	109,6	105,1	110,9	114,9	113,6	113,1	118,3	113,6	119,3	121,9	117,1	92,7	112,5	- 20,8	8,8	4,1
2003	129,6	116,5	137,6	129,3	131,3	132,5	140,7	127,3	145,7	146,4	140,9	111,7	132,5	- 20,7	20,5	17,7
2004	140,2	130,4	162,8	146,6	140,0	152,7	155,1	135,3	152,1	154,5	150,3	127,9	145,7	- 14,9	14,5	10,0
Ausland																
2001	111,5	115,3	116,0	106,1	110,5	106,4	109,8	103,2	112,1	124,2	103,9	97,1	109,7	- 6,5	9,0	9,7
2002	126,8	125,8	134,6	130,1	134,8	113,5	126,0	114,9	136,0	139,4	131,4	116,0	127,4	- 11,7	19,4	16,2
2003	153,2	151,4	143,9	148,5	131,9	130,7	146,0	138,4	146,6	150,0	145,2	126,5	142,7	- 12,9	9,0	12,0
2004	154,1	154,6	180,6	166,6	198,9	193,2	158,3	144,3	163,8	174,4	181,5	148,0	168,2	- 18,5	17,0	17,9

Investitionsgüterproduzenten

Insgesamt																
2001	100,3	95,7	108,4	84,5	101,2	82,7	87,9	82,7	89,0	90,4	108,2	94,1	93,7	- 13,0	- 3,9	- 6,3
2002	85,3	96,9	112,7	102,0	89,3	96,2	83,8	93,7	110,1	121,8	126,4	109,1	102,3	- 13,7	15,9	9,1
2003	103,5	109,6	122,2	106,0	97,6	104,7	103,0	96,0	127,1	135,5	137,9	106,1	112,4	- 23,1	- 2,8	9,9
2004	101,1	107,8	137,0	115,4	115,6	130,7	117,6	116,7	135,2	134,6	162,7	127,4	125,2	- 21,7	20,1	11,3
Inland																
2001	96,3	92,3	105,6	79,2	97,0	76,2	86,4	86,0	90,0	96,2	100,1	90,3	91,3	- 9,8	- 2,7	- 8,7
2002	83,0	89,7	109,5	92,0	78,4	87,3	79,4	93,2	99,0	113,3	111,3	100,8	94,7	- 9,4	11,6	3,8
2003	92,2	100,5	112,6	98,9	91,9	96,5	85,3	90,3	111,3	107,9	107,1	94,2	99,1	- 12,0	- 6,5	4,5
2004	86,0	89,0	116,8	97,0	92,4	102,3	95,5	98,6	107,9	109,4	125,7	100,2	101,8	- 20,3	6,4	2,7
Ausland																
2001	108,6	102,7	114,3	95,4	109,8	96,4	91,2	75,8	86,8	78,2	125,0	102,1	98,9	- 18,3	- 6,0	- 1,1
2002	90,1	112,0	119,3	122,7	112,0	114,7	93,2	94,8	133,0	139,2	157,7	126,4	117,9	- 19,8	23,8	19,3
2003	127,1	128,4	142,2	120,7	109,2	121,8	139,9	108,1	159,9	192,9	201,9	130,8	140,2	- 35,2	3,4	18,9
2004	132,4	147,0	178,9	153,8	163,9	189,7	163,6	154,2	192,1	187,1	239,6	184,0	173,9	- 23,2	40,7	24,0

Noch: 2. Auftragseingang im Verarbeitenden Gewerbe nach Hauptgruppen
 Noch: 2.1 Volumenindex
 Basis: 2000

Jahr	Jan.	Feb.	März	April	Mai	Juni	Juli	Aug.	Sep.	Okt.	Nov.	Dez.	MD	Veränderung in %		
														Dezember		Jan.-Dez.
														gegenüber		
														Vor- monat	Vorj.- monat	Vorj.- zeitraum

Gebrauchsgüterproduzenten

Insgesamt																
2001	101,0	99,9	91,6	87,8	89,1	74,1	84,3	80,7	86,2	101,1	103,4	79,5	89,9	- 23,1	- 9,2	- 10,1
2002	80,0	77,3	81,2	83,9	81,2	90,9	70,5	71,0	82,9	82,2	80,0	67,2	79,0	- 16,0	- 15,5	- 12,1
2003	80,5	78,9	81,4	71,0	61,8	70,4	67,0	53,7	83,4	78,0	74,4	63,3	72,0	- 14,9	- 5,8	- 8,9
2004	68,8	76,8	91,0	69,2	75,3	96,3	95,7	68,6	79,1	90,7	72,8	97,0	81,8	33,2	53,2	13,6
Inland																
2001	104,7	95,5	95,9	92,5	93,6	79,6	87,2	84,4	92,4	103,6	104,2	86,3	93,3	- 17,1	1,8	- 6,7
2002	85,0	77,9	83,1	83,7	81,8	81,1	69,7	72,7	85,2	82,6	84,0	60,7	79,0	- 27,8	- 29,7	- 15,4
2003	84,3	87,1	81,3	74,8	66,3	61,7	70,7	52,9	73,0	79,1	77,5	59,4	72,3	- 23,4	- 2,1	- 8,4
2004	67,4	77,2	86,5	71,3	70,2	74,1	65,4	63,7	76,4	82,7	74,3	97,8	75,6	31,6	64,6	4,5
Ausland																
2001	90,1	112,8	79,0	74,0	75,7	57,9	75,6	69,8	67,7	93,5	101,0	59,4	79,7	- 41,2	- 38,1	- 20,3
2002	65,3	75,6	75,4	84,4	79,3	119,8	73,0	65,7	76,3	81,0	67,9	86,3	79,2	27,1	45,4	- 0,7
2003	69,0	54,6	81,8	59,7	48,7	96,0	55,9	55,9	114,0	74,6	65,2	74,8	70,9	14,7	- 13,3	- 10,5
2004	73,1	75,5	104,2	62,9	90,2	162,1	185,3	83,4	86,8	114,4	68,3	94,6	100,1	38,4	26,4	41,2

Verbrauchsgüterproduzenten

Insgesamt																
2001	108,0	114,3	124,3	108,1	114,4	108,3	109,9	118,4	117,2	121,3	118,1	99,9	113,5	- 15,4	2,8	13,5
2002	115,6	117,1	126,6	125,0	115,2	109,9	116,8	120,9	121,9	130,9	125,9	111,1	119,7	- 11,8	11,2	5,5
2003	128,6	140,1	133,7	140,0	127,9	133,4	145,8	125,0	146,3	153,3	151,5	137,1	138,6	- 9,5	23,4	15,7
2004	125,7	127,0	150,2	136,8	125,3	134,4	135,0	129,7	152,2	149,4	139,5	128,5	136,1	- 7,9	- 6,2	- 1,7
Inland																
2001	105,1	112,2	121,1	104,5	112,3	105,6	103,2	117,3	116,4	118,9	114,8	98,6	110,8	- 14,1	2,1	10,8
2002	113,8	111,9	116,9	119,3	111,9	102,6	112,4	118,2	117,4	126,4	119,4	108,1	114,8	- 9,4	9,7	3,6
2003	124,9	133,4	130,8	137,4	125,3	128,2	145,0	122,3	143,9	152,7	147,9	133,5	135,4	- 9,7	23,4	17,9
2004	123,7	123,0	147,7	134,3	123,0	131,7	134,0	126,9	150,8	148,1	135,9	127,3	133,9	- 6,3	- 4,7	- 1,2
Ausland																
2001	131,5	131,7	150,3	136,6	131,4	130,5	164,1	127,8	124,2	140,2	144,5	110,3	135,3	- 23,6	7,9	35,3
2002	130,3	159,0	204,7	171,3	141,7	169,0	152,4	143,3	158,8	167,0	178,4	134,6	159,2	- 24,6	22,0	17,7
2003	158,0	193,9	156,9	161,7	148,5	175,6	152,6	146,2	165,8	158,4	180,4	166,1	163,7	- 7,9	23,4	2,8
2004	141,7	159,4	170,2	157,0	144,1	156,3	142,5	151,6	163,8	160,2	169,0	139,0	154,6	- 17,8	- 16,3	- 5,6

Noch: 2. Auftragseingang im Verarbeitenden Gewerbe nach Hauptgruppen
2.2 Wertindex
Basis: 2000

Jahr	Jan.	Feb.	März	April	Mai	Juni	Juli	Aug.	Sep.	Okt.	Nov.	Dez.	MD	Veränderung in %		
														Dezember		Jan.-Dez.
														gegenüber		
														Vor- monat	Vorj.- monat	Vorj.- zeitraum

Vorleistungsgüterproduzenten

Insgesamt																
2001	109,2	111,3	113,4	104,1	112,1	108,7	110,0	112,0	111,4	116,8	109,8	87,7	108,9	- 20,1	- 4,5	8,9
2002	113,3	109,5	115,9	118,2	118,4	113,3	120,2	114,0	123,4	126,0	120,1	97,7	115,8	- 18,6	11,5	6,4
2003	135,2	124,5	139,2	134,0	131,4	132,1	141,0	129,2	145,3	146,1	140,5	114,1	134,4	- 18,8	16,7	16,0
2004	141,9	134,8	166,4	151,2	154,3	162,4	157,0	137,8	155,5	159,8	159,6	133,8	151,2	- 16,2	17,2	12,5
Inland																
2001	108,2	109,6	112,1	103,4	112,5	109,3	109,9	114,5	111,3	114,5	111,8	85,0	108,5	- 24,0	- 7,8	8,5
2002	109,6	104,8	110,5	114,6	113,5	113,1	118,5	113,7	119,4	122,1	116,7	92,4	112,4	- 20,8	8,7	3,6
2003	129,9	116,5	137,7	129,3	131,3	132,3	140,0	126,5	145,0	145,1	139,6	110,5	132,0	- 20,8	19,5	17,4
2004	138,6	129,1	162,0	146,0	139,5	152,4	155,8	135,2	152,6	154,0	150,6	128,1	145,3	- 15,0	15,9	10,1
Ausland																
2001	112,7	116,7	117,4	106,4	110,6	107,0	110,4	103,9	111,4	123,9	103,1	96,2	110,0	- 6,7	6,3	10,0
2002	125,4	124,7	133,3	129,8	134,1	113,8	125,7	114,8	136,0	138,7	130,9	114,8	126,8	- 12,3	19,3	15,4
2003	152,2	150,1	144,1	148,9	131,7	131,2	143,9	138,0	146,4	149,3	143,6	125,6	142,1	- 12,5	9,4	12,0
2004	152,5	153,2	180,8	168,2	201,9	194,6	160,5	146,0	164,8	178,2	188,4	152,1	170,1	- 19,2	21,1	19,7

Investitionsgüterproduzenten

Insgesamt																
2001	100,2	95,5	108,4	84,7	101,5	83,1	88,6	83,2	89,4	90,5	107,9	93,7	93,9	- 13,1	- 4,2	- 6,1
2002	85,7	97,2	113,5	102,3	90,0	97,1	84,3	93,8	109,7	120,5	125,0	108,3	102,3	- 13,4	15,5	8,9
2003	102,9	108,7	121,2	106,4	98,1	105,2	103,3	95,0	125,0	130,4	132,0	103,1	110,9	- 21,9	- 4,8	8,5
2004	99,4	105,2	131,9	113,2	113,8	127,8	115,9	110,1	128,3	125,2	147,0	116,1	119,5	- 21,1	12,6	7,7
Inland																
2001	96,2	92,0	105,5	79,5	97,4	76,5	87,1	86,6	90,4	96,4	100,1	90,1	91,5	- 10,0	- 2,8	- 8,5
2002	83,6	90,5	111,0	92,7	79,6	88,4	80,3	93,8	99,5	113,5	111,5	101,1	95,5	- 9,3	12,2	4,3
2003	92,1	100,3	112,2	99,6	93,0	97,3	86,0	90,7	110,6	105,3	104,2	92,3	98,6	- 11,4	- 8,7	3,3
2004	85,2	87,7	112,6	95,9	91,7	101,6	94,6	95,0	104,2	104,1	119,0	96,0	99,0	- 19,4	4,0	0,3
Ausland																
2001	108,5	102,8	114,3	95,5	110,0	96,9	91,9	76,0	87,3	78,3	124,1	101,2	98,9	- 18,4	- 6,8	- 1,1
2002	90,0	111,2	118,8	122,1	111,6	115,2	92,6	93,9	130,7	135,1	153,0	123,1	116,4	- 19,5	21,6	17,7
2003	125,1	126,2	139,8	120,5	108,8	121,5	139,3	104,0	155,0	182,7	189,9	125,4	136,5	- 34,0	1,9	17,2
2004	129,1	141,7	172,1	149,4	159,5	182,2	160,1	141,4	178,4	169,0	205,3	157,8	162,2	- 23,1	25,8	18,8

Noch: 2. Auftragseingang im Verarbeitenden Gewerbe nach Hauptgruppen
 Noch: 2.2 Wertindex
 Basis: 2000

Jahr	Jan.	Feb.	März	April	Mai	Juni	Juli	Aug.	Sep.	Okt.	Nov.	Dez.	MD	Veränderung in %		
														Dezember		Jan.-Dez.
														gegenüber		
														Vor- monat	Vorj.- monat	Vorj.- zeitraum

Gebrauchsgüterproduzenten

Insgesamt																
2001	102,4	101,4	93,2	89,4	90,8	75,7	86,1	82,5	87,9	103,5	105,8	81,2	91,7	- 23,2	- 8,0	- 8,3
2002	82,3	79,5	83,8	86,4	83,7	93,9	72,6	73,4	85,9	85,0	82,7	69,5	81,6	- 16,0	- 14,4	- 11,0
2003	83,3	82,1	84,7	73,9	64,3	73,4	69,7	55,8	87,0	80,4	76,6	65,4	74,7	- 14,6	- 5,9	- 8,4
2004	70,9	79,1	93,6	71,5	77,6	99,4	97,9	71,2	81,9	92,8	75,6	99,7	84,3	31,9	52,4	12,8
Inland																
2001	106,2	97,0	97,6	94,2	95,4	81,3	89,1	86,3	94,4	106,2	106,7	88,3	95,2	- 17,2	3,2	- 4,8
2002	87,7	80,4	85,9	86,4	84,6	84,0	72,1	75,5	88,4	85,6	87,2	62,9	81,7	- 27,9	- 28,8	- 14,2
2003	87,5	90,8	84,7	78,0	69,3	64,6	74,0	55,2	76,4	81,5	79,7	61,1	75,2	- 23,3	- 2,8	- 7,9
2004	69,5	79,7	89,5	73,8	72,8	76,8	67,8	66,1	79,4	84,9	77,4	100,8	78,2	30,2	65,0	3,9
Ausland																
2001	91,2	114,4	80,3	75,5	77,1	59,1	77,1	71,2	68,7	95,4	103,2	60,2	81,1	- 41,6	- 37,4	- 18,9
2002	66,5	76,9	77,6	86,4	81,2	123,1	74,3	67,4	78,3	83,3	69,5	89,0	81,1	28,1	47,8	- 0,0
2003	71,0	56,2	84,9	61,7	49,7	99,6	57,1	57,3	118,4	77,0	67,2	77,9	73,2	15,9	- 12,5	- 9,8
2004	74,9	77,4	105,9	64,7	92,1	166,2	187,0	86,1	89,1	116,2	70,3	96,4	102,2	37,2	23,8	39,7

Verbrauchsgüterproduzenten

Insgesamt																
2001	109,4	115,8	126,5	110,1	116,6	110,5	111,9	121,0	119,8	124,1	120,8	102,3	115,7	- 15,3	4,8	15,7
2002	118,0	119,6	129,2	127,6	117,7	112,1	118,8	123,1	124,1	133,5	128,1	113,1	122,1	- 11,7	10,6	5,5
2003	130,8	142,5	136,1	142,6	130,0	135,6	147,9	126,7	148,6	155,2	153,2	138,9	140,7	- 9,3	22,8	15,2
2004	127,5	128,5	151,5	137,2	125,3	134,6	135,3	129,6	152,4	149,3	139,6	128,6	136,6	- 7,9	- 7,4	- 2,9
Inland																
2001	106,6	113,7	123,3	106,6	114,6	107,8	105,3	120,0	119,0	121,8	117,7	101,1	113,1	- 14,1	4,3	13,1
2002	116,3	114,5	119,5	122,0	114,6	104,9	114,6	120,6	119,6	129,1	121,7	110,4	117,3	- 9,3	9,2	3,7
2003	127,2	135,9	133,3	140,0	127,7	130,5	147,2	124,1	146,4	154,7	149,8	135,4	137,7	- 9,6	22,7	17,4
2004	125,6	124,4	149,1	134,5	122,9	131,7	134,3	126,8	150,8	147,9	135,8	127,2	134,2	- 6,3	- 6,0	- 2,5
Ausland																
2001	132,5	132,6	152,7	138,2	133,0	131,9	165,1	129,2	125,7	142,5	146,6	112,1	136,8	- 23,5	8,8	36,8
2002	131,9	160,9	206,9	173,1	143,0	170,3	152,8	143,8	160,8	168,8	180,3	135,4	160,7	- 24,9	20,8	17,4
2003	159,6	195,7	158,2	163,3	149,0	177,1	153,3	147,9	166,7	158,9	180,6	167,5	164,8	- 7,3	23,7	2,6
2004	142,9	161,1	171,2	158,9	144,7	158,0	143,0	152,5	164,9	161,0	170,4	139,5	155,7	- 18,1	- 16,7	- 5,5

3. Auftragseingang im Verarbeitenden Gewerbe nach Wirtschaftszweigen

3.1 Volumenindex

Basis: 2000

Wirtschaftszweig	Dezember 2004	Dagegen		MD 2004	Veränderung in %		
		November 2004	Dezember 2003		Dezember		Jan.-Dez.
					gegenüber		
					Vor- monat	Vorj.- monat	Vorj.- zeitraum
Textilgewerbe	89,2	105,3	78,6	95,4	- 15,3	13,5	- 6,3
Inland	92,6	106,9	86,2	97,2	- 13,3	7,5	- 5,5
Ausland	79,4	100,6	56,7	90,2	- 21,1	40,0	- 8,8
Bekleidungsgewerbe	53,8	69,5	72,5	60,8	- 22,6	- 25,8	- 47,6
Ledergewerbe	70,6	113,6	105,3	103,3	- 37,8	- 33,0	- 13,3
Holzgewerbe (ohne Herstellung von Möbeln)	110,8	156,0	118,8	143,5	- 29,0	- 6,7	9,3
Inland	92,3	129,4	93,4	120,5	- 28,7	- 1,1	8,1
Ausland	166,8	236,4	195,4	213,2	- 29,5	- 14,6	11,2
Papiergewerbe	130,0	161,5	133,2	152,6	- 19,5	- 2,4	8,0
Inland	147,3	181,7	154,2	170,0	- 18,9	- 4,5	5,1
Ausland	98,2	124,5	94,6	120,5	- 21,1	3,8	16,2
Verlagsgewerbe, Druckgewerbe, Vervielfältigung von bespielten Ton-, Bild- und Datenträgern	188,1	201,2	183,4	175,9	- 6,5	2,6	- 1,8
Inland	180,2	190,3	176,0	168,7	- 5,3	2,4	- 0,6
Ausland	391,6	483,9	374,1	363,0	- 19,1	4,7	- 13,9
Herstellung von chemischen Erzeugnissen	106,6	119,1	111,8	134,3	- 10,5	- 4,7	5,4
Inland	110,9	121,4	110,7	141,7	- 8,6	0,2	9,8
Ausland	97,2	114,2	114,2	118,4	- 14,9	- 14,9	- 4,4
Herstellung von Gummi- und Kunststoffwaren	141,9	185,2	130,4r	164,9	- 23,4	8,8	10,2
Inland	123,2	158,1	117,9r	146,9	- 22,1	4,5	7,6
Ausland	228,8	311,1	188,8r	249,0	- 26,5	21,2	17,8
Glasgewerbe, Herstellung von Keramik, Verarbeitung von Steinen und Erden	94,3	115,2	86,1r	108,9	- 18,2	9,5	8,9
Inland	90,6	110,5	84,9r	103,2	- 18,0	6,7	6,4
Ausland	106,8	131,7	90,1r	128,8	- 18,9	18,6	16,4

Noch: 3. Auftragseingang im Verarbeitenden Gewerbe nach Wirtschaftszweigen
 Noch: 3.1 Volumenindex
 Basis: 2000

Wirtschaftszweig	Dezember 2004	Dagegen		MD 2004	Veränderung in %		
		November 2004	Dezember 2003		Dezember		Jan.-Dez.
					gegenüber		
		Vor- monat	Vorj.- monat		Vorj.- zeitraum		
Metallerzeugung und -bearbeitung	110,5	143,5	85,5r	134,9	- 23,0	29,2	18,8
Inland	79,3	123,1	88,3r	127,0	- 35,6	- 10,2	16,8
Ausland	169,7	182,2	80,1r	149,9	- 6,9	111,9	22,3
Herstellung von Metallerzeugnissen	127,1	155,9	109,5r	140,9	- 18,5	16,1	11,8
Inland	125,1	146,7	109,5r	135,2	- 14,7	14,3	10,6
Ausland	136,6	201,4	109,5r	169,4	- 32,1	24,8	16,6
Maschinenbau	109,3	115,0	93,7r	108,2	- 5,0	16,7	6,3
Inland	101,0	114,0	98,4r	104,4	- 11,4	2,6	0,5
Ausland	131,5	117,8	81,3	118,5	11,6	61,7	23,1
Herstellung von Büromaschinen, Datenverarbeitungsgeräten und -einrichtungen	208,2	293,9	122,4r	142,8	- 29,2	70,1	31,7
Herstellung von Geräten der Elektrizitätserzeugung, -verteilung u.Ä.	169,9	177,6	138,1	181,4	- 4,3	23,0	8,3
Inland	170,7	171,1	129,3	173,6	- 0,3	32,0	5,6
Ausland	164,4	227,1	204,5	241,0	- 27,6	- 19,6	26,0
Rundfunk- und Nachrichtentechnik	150,1	113,5	80,9	124,2	32,3	85,6	35,3
Inland	114,9	87,8	65,5	87,7	30,9	75,5	17,8
Ausland	221,6	165,8	112,3	198,4	33,7	97,4	56,2
Medizin-, Mess-, Steuer- und Regelungstechnik, Optik, Herstellung von Uhren	131,7	122,3	95,8r	111,9	7,7	37,5	7,4
Inland	162,1	127,5	92,7r	113,7	27,2	74,9	3,5
Ausland	95,7	116,2	99,4r	109,8	- 17,7	- 3,7	12,6
Herstellung von Kraftwagen und Kraftwagenteilen	95,9	128,9	110,3r	132,2	- 25,6	- 13,0	8,5
Sonstiger Fahrzeugbau	39,2	58,7	106,7	103,4	- 33,2	- 63,2	- 15,5
Inland	35,8	51,6	95,4	96,1	- 30,6	- 62,5	- 14,9
Ausland	124,2	235,6	385,2	284,0	- 47,3	- 67,7	- 20,1
Herstellung von Möbeln, Schmuck, Musikinstrumenten, Sportgeräten, Spielwaren und sonstigen Erzeugnissen	49,3	66,3	50,8	63,8	- 25,6	- 2,9	- 2,1
Inland	51,1	68,5	52,1	66,2	- 25,4	- 1,9	- 1,0
Ausland	31,4	43,8	38,0	40,7	- 28,3	- 17,5	- 17,8

Noch: 3. Auftragseingang im Verarbeitenden Gewerbe nach Wirtschaftszweigen

3.2 Wertindex

Basis: 2000

Wirtschaftszweig	Dezember 2004	Dagegen		MD 2004	Veränderung in %		
		November 2004	Dezember 2003		Dezember		Jan.-Dez.
					gegenüber		
			Vor- monat	Vorj.- monat	Vorj.- zeitraum		
Textilgewerbe	89,6	105,8	79,8	96,5	- 15,4	12,3	- 7,4
Inland	94,0	108,5	87,8	98,7	- 13,4	7,0	- 5,6
Ausland	77,0	98,1	57,0	90,3	- 21,5	35,1	- 12,5
Bekleidungsgewerbe	54,0	70,0	73,2	61,0	- 22,8	- 26,2	- 47,4
Ledergewerbe	72,1	116,8	108,8	105,3	- 38,3	- 33,8	- 13,9
Holzgewerbe (ohne Herstellung von Möbeln)	106,0	148,4	115,3	136,9	- 28,6	- 8,1	7,2
Inland	87,2	122,0	89,2	113,8	- 28,6	- 2,3	6,4
Ausland	162,7	228,0	194,2	206,8	- 28,6	- 16,2	8,6
Papiergewerbe	120,2	143,7	117,5	138,7	- 16,4	2,3	7,2
Inland	142,5	168,0	139,5	160,3	- 15,2	2,2	4,3
Ausland	78,8	98,8	76,7	98,8	- 20,2	2,8	17,0
Verlagsgewerbe, Druckgewerbe, Vervielfältigung von bespielten Ton-, Bild- und Datenträgern	184,8	197,2	183,3	173,5	- 6,3	0,8	- 3,5
Inland	177,4	186,7	176,4	166,8	- 5,0	0,5	- 2,5
Ausland	379,0	471,0	363,9	348,7	- 19,5	4,1	- 13,8
Herstellung von chemischen Erzeugnissen	108,6	120,8	111,7	134,4	- 10,1	- 2,8	4,7
Inland	112,1	121,8	110,7	141,0	- 8,0	1,2	8,1
Ausland	101,1	118,9	113,7	120,2	- 15,0	- 11,1	- 2,9
Herstellung von Gummi- und Kunststoffwaren	146,7	191,0	133,1r	168,5	- 23,2	10,2	10,0
Inland	126,7	162,1	119,5r	149,4	- 21,9	6,0	7,3
Ausland	239,9	325,5	196,0r	257,6	- 26,3	22,4	17,8
Glasgewerbe, Herstellung von Keramik, Verarbeitung von Steinen und Erden	94,5	115,5	86,0r	109,4	- 18,2	9,8	9,2
Inland	91,1	110,4	84,3r	103,4	- 17,4	8,1	7,3
Ausland	105,9	133,3	91,9r	130,2	- 20,5	15,3	14,7

Noch: 3. Auftragseingang im Verarbeitenden Gewerbe nach Wirtschaftszweigen
 Noch: 3.2 Wertindex
 Basis: 2000

Wirtschaftszweig	Dezember 2004	Dagegen		MD 2004	Veränderung in %		
		November 2004	Dezember 2003		Dezember		Jan.-Dez.
					gegenüber		
		Vor- monat	Vorj.- monat		Vorj.- zeitraum		
Metallerzeugung und -bearbeitung	135,1	176,9	86,6r	153,5	- 23,6	56,0	33,3
Inland	88,6	142,4	89,4r	139,9	- 37,8	- 0,9	26,3
Ausland	223,7	242,5	81,2r	179,4	- 7,7	175,5	45,2
Herstellung von Metallerzeugnissen	133,0	162,8	110,9r	145,0	- 18,3	20,0	13,1
Inland	130,5	152,6	110,8r	138,5	- 14,5	17,8	11,5
Ausland	145,6	213,4	111,1r	177,3	- 31,8	31,0	19,9
Maschinenbau	115,0	120,7	97,0r	113,2	- 4,8	18,5	7,4
Inland	106,4	119,9	102,2r	109,4	- 11,3	4,1	1,4
Ausland	137,6	122,7	83,0	123,3	12,1	65,8	24,7
Herstellung von Büromaschinen, Datenverarbeitungsgeräten und -einrichtungen	148,2	213,2	103,2r	108,9	- 30,5	43,6	15,1
Herstellung von Geräten der Elektrizitätserzeugung, -verteilung u.Ä.	171,4	178,7	138,6	182,2	- 4,1	23,7	9,0
Inland	171,6	171,2	129,1	173,4	0,2	32,9	6,2
Ausland	169,8	235,2	210,6	248,4	- 27,8	- 19,4	26,6
Rundfunk- und Nachrichtentechnik	124,2	93,2	72,9	107,6	33,2	70,3	26,6
Inland	92,3	68,7	57,3	72,8	34,4	61,0	8,0
Ausland	188,9	143,1	104,3	178,2	32,0	81,1	47,7
Medizin-, Mess-, Steuer- und Regelungstechnik, Optik, Herstellung von Uhren	135,8	125,6	98,3	114,9	8,1	38,1	7,2
Inland	168,1	131,5	94,7r	116,9	27,8	77,5	3,5
Ausland	97,5	118,5	102,6	112,5	- 17,7	- 5,0	12,1
Herstellung von Kraftwagen und Kraftwagenteilen	97,5	131,0	111,7r	134,1	- 25,6	- 12,7	8,5
Sonstiger Fahrzeugbau	39,8	60,3	108,5	104,9	- 34,0	- 63,3	- 15,4
Inland	36,2	52,8	96,9	97,3	- 31,5	- 62,7	- 14,9
Ausland	129,6	245,8	397,5	294,4	- 47,3	- 67,4	- 19,6
Herstellung von Möbeln, Schmuck, Musikinstrumenten, Sportgeräten, Spielwaren und sonstigen Erzeugnissen	52,3	70,3	53,0	67,2	- 25,6	- 1,3	- 2,2
Inland	54,3	72,8	54,3	69,8	- 25,4	- 0,0	- 1,1
Ausland	32,7	45,5	39,1	41,9	- 28,2	- 16,4	- 17,2

**4. Nachrichtlich: Volumenindex des Auftragseingangs im Verarbeitenden Gewerbe
in Deutschland und in Thüringen nach Hauptgruppen**

Basis: 2000

Hauptgruppe	November 2004	Dagegen		MD 2004	Veränderung in %		
		Oktober 2004	November 2003		November		Jan.-Nov.
					gegenüber		
		Vor- monat	Vorj.- monat		Vorj.- zeitraum		
Deutschland							
Insgesamt							
Verarbeitendes Gewerbe	105,0	104,1	99,2r	103,2	0,9	5,8	5,8
Vorleistungsgüterproduzenten	105,3	103,9	100,1r	104,5	1,3	5,2	6,7
Investitionsgüterproduzenten	106,5	106,0	100,3r	104,3	0,5	6,2	6,3
Gebrauchsgüterproduzenten	94,6	92,3	92,4r	88,2	2,5	2,4	0,8
Verbrauchsgüterproduzenten	100,2	99,9	91,6r	98,7	0,3	9,4	0,9
Inland							
Verarbeitendes Gewerbe	99,2	98,4	96,1r	96,8	0,8	3,2	3,5
Vorleistungsgüterproduzenten	102,0	99,8	97,9	99,9	2,2	4,2	5,2
Investitionsgüterproduzenten	99,5	99,9	97,2r	97,3	- 0,4	2,4	3,6
Gebrauchsgüterproduzenten	87,9	85,1	88,6r	81,9	3,3	- 0,8	- 2,4
Verbrauchsgüterproduzenten	91,7	92,8	87,5r	89,9	- 1,2	4,8	- 1,0
Ausland							
Verarbeitendes Gewerbe	112,3	111,3	103,1r	111,2	0,9	8,9	8,5
Vorleistungsgüterproduzenten	110,5	110,3	103,7r	111,6	0,2	6,6	8,9
Investitionsgüterproduzenten	112,9	111,7	103,2r	110,7	1,1	9,4	8,5
Gebrauchsgüterproduzenten	109,9	108,5	101,1r	102,8	1,3	8,7	7,3
Verbrauchsgüterproduzenten	118,9	115,8	100,6r	118,2	2,7	18,2	4,3
Thüringen							
Insgesamt							
Verarbeitendes Gewerbe	152,3	142,5	135,2	134,0	6,9	12,7	10,5
Vorleistungsgüterproduzenten	157,7	159,2	141,9	152,7	- 0,9	11,1	11,7
Investitionsgüterproduzenten	162,7	134,6	137,9	125,0	20,9	18,0	10,6
Gebrauchsgüterproduzenten	72,8	90,7	74,4	80,4	- 19,8	- 2,2	10,5
Verbrauchsgüterproduzenten	139,5	149,4	151,5	136,8	- 6,6	- 7,9	- 1,3
Inland							
Verarbeitendes Gewerbe	133,3	129,9	122,3	122,1	2,6	9,0	5,9
Vorleistungsgüterproduzenten	150,3	154,5	140,9	147,3	- 2,7	6,7	9,6
Investitionsgüterproduzenten	125,7	109,4	107,1	101,9	15,0	17,4	2,4
Gebrauchsgüterproduzenten	74,3	82,7	77,5	73,6	- 10,2	- 4,2	0,1
Verbrauchsgüterproduzenten	135,9	148,1	147,9	134,5	- 8,3	- 8,1	- 0,9
Ausland							
Verarbeitendes Gewerbe	203,3	176,3	169,6	166,1	15,3	19,9	20,9
Vorleistungsgüterproduzenten	181,5	174,4	145,2	170,0	4,1	25,0	17,9
Investitionsgüterproduzenten	239,6	187,1	201,9	172,9	28,1	18,7	22,6
Gebrauchsgüterproduzenten	68,3	114,4	65,2	100,6	- 40,3	4,8	42,6
Verbrauchsgüterproduzenten	169,0	160,2	180,4	156,0	5,5	- 6,3	- 4,6

5. Volumenindex und Wertindex des Umsatzes im Bergbau und Verarbeitenden Gewerbe
Basis: 2000

Jahr	Jan.	Feb.	März	April	Mai	Juni	Juli	Aug.	Sep.	Okt.	Nov.	Dez.	MD	Veränderung in %		
														Dezember		Jan.-Dez.
														gegenüber		
														Vor- monat	Vorj.- monat	Vorj.- zeitraum

Volumenindex

Insgesamt																
2001	96,3	98,6	112,9	96,7	106,7	100,8	96,0	104,2	105,1	107,1	116,9	92,1	102,8	- 21,2	- 5,3	2,8
2002	94,8	97,8	110,0	109,7	100,5	105,3	100,3	105,9	116,2	117,4	119,0	97,6	106,2	- 18,0	5,9	3,3
2003	101,9	102,8	117,7	110,3	106,5	113,9	112,9	105,8	128,5	129,7	128,8	111,4	114,2	- 13,5	14,2	7,5
2004	105,5	109,9	131,8	120,8	114,8	133,4	119,4	120,0	137,1	133,6	144,2	120,3	124,2	- 16,6	8,0	8,8
Inland																
2001	94,6	97,1	109,7	96,8	105,7	99,2	95,9	107,6	104,9	109,9	113,7	90,4	102,1	- 20,5	- 5,3	2,1
2002	92,9	94,4	104,7	102,4	95,3	99,4	98,9	105,7	111,9	112,7	112,3	94,7	102,1	- 15,7	4,7	- 0,0
2003	96,7	96,3	111,0	106,9	104,8	111,1	108,4	102,3	121,6	120,7	117,7	106,0	108,6	- 9,9	11,9	6,4
2004	100,1	102,3	122,5	113,4	105,1	122,1	111,5	112,0	125,0	123,5	129,1	108,9	114,6	- 15,7	2,7	5,5
Ausland																
2001	102,3	103,8	124,0	96,0	110,2	106,1	96,5	92,3	105,9	97,3	128,1	98,2	105,1	- 23,4	- 5,4	5,1
2002	101,5	109,8	128,4	135,4	119,0	125,8	105,2	106,8	131,2	133,8	142,6	107,6	120,6	- 24,5	9,6	14,8
2003	120,3	125,3	141,3	122,4	112,7	123,9	128,4	117,8	152,5	161,1	167,8	130,2	133,6	- 22,4	21,0	10,8
2004	124,3	136,3	164,4	147,0	148,9	173,0	147,2	148,2	179,5	169,4	197,2	160,5	158,0	- 18,6	23,3	18,2

Wertindex

Insgesamt																
2001	97,1	99,5	114,1	98,0	108,1	102,3	97,4	105,6	106,3	108,3	117,8	92,8	103,9	- 21,2	- 5,2	3,9
2002	96,0	98,8	111,2	110,9	101,7	106,5	101,4	107,1	117,1	117,9	119,4	98,2	107,2	- 17,8	5,7	3,1
2003	102,6	103,5	118,3	111,4	107,5	115,0	113,7	106,2	128,7	128,7	127,5	111,2	114,5	- 12,8	13,3	6,9
2004	105,4	109,7	131,1	121,1	115,4	133,9	120,2	119,4	136,8	132,3	140,9	118,3	123,7	- 16,1	6,4	8,0
Inland																
2001	95,5	98,0	111,0	98,3	107,3	100,9	97,3	109,2	106,3	111,3	114,9	91,4	103,5	- 20,4	- 4,8	3,5
2002	94,4	95,8	106,3	103,9	96,7	100,9	100,3	107,1	113,2	113,9	113,4	95,8	103,5	- 15,5	4,8	0,0
2003	97,8	97,3	111,8	108,1	106,0	112,4	109,6	103,4	122,5	120,8	117,6	106,6	109,5	- 9,4	11,3	5,8
2004	100,5	102,8	122,4	114,1	106,0	123,5	112,7	112,6	125,8	123,6	129,0	109,4	115,2	- 15,1	2,7	5,2
Ausland																
2001	102,8	104,5	125,0	96,8	111,0	107,0	97,5	93,0	106,4	97,5	128,0	97,8	105,6	- 23,6	- 6,4	5,6
2002	101,5	109,4	128,6	135,5	119,0	126,5	105,2	106,9	130,6	131,8	140,6	106,5	120,2	- 24,3	8,9	13,8
2003	119,2	125,0	140,8	122,8	112,8	124,1	128,3	116,0	150,5	156,3	162,1	127,6	132,1	- 21,3	19,9	9,9
2004	122,7	133,8	161,6	145,8	148,5	170,5	146,4	143,4	175,3	162,8	183,0	149,4	153,6	- 18,4	17,1	16,3

6. Umsatz im Bergbau und Verarbeitenden Gewerbe nach Hauptgruppen

6.1 Volumenindex

Basis: 2000

Jahr	Jan.	Feb.	März	April	Mai	Juni	Juli	Aug.	Sep.	Okt.	Nov.	Dez.	MD	Veränderung in %		
														Dezember		Jan.-Dez.
														gegenüber		
														Vor- monat	Vorj.- monat	Vorj.- zeitraum

Vorleistungsgüterproduzenten

Insgesamt																
2001	100,1	97,9	111,8	99,3	112,8	113,5	105,2	114,8	115,5	115,3	117,1	81,5	107,1	- 30,4	- 9,2	7,1
2002	100,7	99,9	111,0	115,3	111,6	115,1	115,2	115,6	124,6	123,8	122,9	94,0	112,5	- 23,6	15,3	5,1
2003	110,7	111,7	125,7	125,3	128,3	132,7	131,8	120,4	142,0	140,7	136,9	117,2	127,0	- 14,4	24,7	12,9
2004	125,2	122,0	147,1	140,1	135,6	156,9	143,5	138,4	151,7	151,4	153,9	123,3	140,8	- 19,9	5,2	10,9
Inland																
2001	98,6	94,8	109,7	99,7	111,5	112,9	106,8	117,9	112,7	114,7	113,9	80,8	106,2	- 29,1	- 11,3	6,2
2002	96,2	95,8	104,5	109,8	106,3	111,1	114,5	114,9	122,5	119,9	119,4	93,1	109,0	- 22,0	15,2	2,7
2003	105,2	104,7	119,3	121,4	126,7	130,8	131,3	117,0	139,4	139,7	135,3	112,9	123,6	- 16,6	21,3	13,4
2004	121,3	116,2	140,5	135,9	129,0	149,9	140,3	134,3	146,0	147,3	148,6	115,3	135,4	- 22,4	2,1	9,5
Ausland																
2001	105,7	109,9	119,7	98,1	117,3	115,5	99,0	102,9	125,8	117,5	128,9	84,1	110,4	- 34,8	- 0,3	10,4
2002	117,7	115,5	135,1	136,2	131,2	130,1	117,6	118,3	132,4	138,4	136,2	97,3	125,5	- 28,6	15,7	13,7
2003	131,5	138,0	150,1	139,9	134,1	140,1	133,9	133,1	152,1	144,4	142,7	133,3	139,4	- 6,6	37,1	11,1
2004	139,9	143,6	172,1	156,0	160,5	183,0	155,6	153,7	173,2	166,7	173,6	153,3	160,9	- 11,7	15,0	15,4

Investitionsgüterproduzenten

Insgesamt																
2001	91,6	96,8	116,1	87,7	99,0	86,5	84,8	87,1	96,7	95,2	123,5	102,5	97,3	- 17,0	- 4,4	- 2,7
2002	86,4	94,9	112,6	109,4	89,5	99,7	87,1	98,6	118,4	122,6	126,7	105,1	104,3	- 17,0	2,6	7,2
2003	100,1	100,4	124,1	102,0	92,6	109,1	103,2	101,4	131,4	136,5	140,5	113,6	112,9	- 19,1	8,1	8,3
2004	96,5	107,7	134,0	118,2	110,1	131,1	111,7	115,9	141,2	135,9	163,1	131,6	124,7	- 19,3	15,8	10,5
Inland																
2001	88,5	95,6	109,1	85,5	95,4	80,2	80,4	91,4	99,5	102,1	119,7	98,2	95,5	- 17,9	- 2,0	- 4,5
2002	84,4	89,2	106,7	94,0	77,5	91,4	83,5	98,2	108,3	114,4	113,2	97,8	96,5	- 13,7	- 0,5	1,1
2003	91,3	91,1	112,9	95,0	88,1	103,5	88,7	97,1	114,9	110,9	108,9	102,4	100,4	- 6,0	4,7	4,0
2004	84,5	91,3	114,6	101,1	88,5	107,1	91,3	96,8	113,4	111,8	126,7	107,7	102,9	- 15,0	5,2	2,5
Ausland																
2001	98,2	99,5	131,1	92,4	107,0	100,3	94,4	77,9	90,5	80,4	131,9	111,7	101,3	- 15,3	- 8,7	1,3
2002	90,7	107,3	125,4	142,9	115,3	117,7	95,0	99,5	140,3	140,4	155,9	121,0	120,9	- 22,4	8,3	19,4
2003	119,1	120,7	148,2	117,2	102,3	121,3	134,4	110,6	167,0	191,8	208,8	137,9	139,9	- 34,0	14,0	15,7
2004	122,5	143,0	175,8	155,1	156,9	182,9	155,7	157,1	201,3	188,1	241,9	183,2	172,0	- 24,3	32,9	22,9

Noch: 6. Umsatz im Bergbau und Verarbeitenden Gewerbe nach Hauptgruppen
 Noch: 6.1 Volumenindex
 Basis: 2000

Jahr	Jan.	Feb.	März	April	Mai	Juni	Juli	Aug.	Sep.	Okt.	Nov.	Dez.	MD	Veränderung in %		
														Dezember		Jan.-Dez.
														gegenüber		
														Vor- monat	Vorj- monat	Vorj- zeitraum

Gebrauchsgüterproduzenten

Insgesamt																
2001	94,9	95,9	111,9	96,7	97,0	89,3	77,4	92,9	98,6	103,4	106,8	91,0	96,3	- 14,8	1,6	- 3,7
2002	88,4	92,3	100,7	97,5	85,8	106,6	76,2	86,1	97,6	92,2	103,9	82,3	92,5	- 20,8	- 9,5	- 4,0
2003	89,6	91,2	102,0	85,9	79,2	79,6	81,1	72,6	91,2	92,5	88,4	82,0	86,3	- 7,2	- 0,4	- 6,7
2004	77,5	88,9	96,2	82,4	79,1	95,7	80,7	83,2	102,4	94,2	93,7	85,2	88,3	- 9,1	3,8	2,3
Inland																
2001	92,9	94,9	109,3	96,4	96,3	86,4	74,3	89,2	94,3	104,8	104,0	91,0	94,5	- 12,5	3,8	- 5,5
2002	88,3	87,1	90,7	94,2	82,1	86,3	68,8	81,1	96,0	89,3	95,4	77,3	86,4	- 19,0	- 15,1	- 8,6
2003	88,6	85,9	104,4	86,1	78,1	76,8	79,7	60,4	88,0	90,2	86,5	79,3	83,7	- 8,3	2,6	- 3,1
2004	73,9	86,6	93,3	78,2	74,2	83,2	68,8	68,2	86,6	78,4	83,2	70,5	78,8	- 15,2	- 11,0	- 5,9
Ausland																
2001	102,6	99,7	121,9	97,9	99,4	100,2	89,1	106,9	114,7	98,1	117,0	90,9	103,2	- 22,3	- 6,0	3,2
2002	88,7	112,0	137,9	110,0	100,0	182,7	103,9	104,7	103,6	102,8	135,9	101,2	115,3	- 25,5	11,3	11,7
2003	93,4	111,1	93,2	85,0	83,5	90,2	86,6	118,2	103,1	100,9	95,6	92,1	96,1	- 3,7	- 9,0	- 16,7
2004	91,0	97,5	107,0	98,0	97,7	142,8	125,4	139,5	161,6	153,4	133,1	140,0	123,9	5,2	52,0	29,0

Verbrauchsgüterproduzenten

Insgesamt																
2001	97,2	103,6	110,2	106,2	110,5	103,3	102,5	115,3	101,4	112,2	109,0	95,9	105,6	- 12,0	- 2,0	5,6
2002	99,4	100,2	106,7	103,5	102,0	95,7	100,6	105,5	102,6	104,5	103,9	96,8	101,8	- 6,8	0,9	- 3,6
2003	92,1	93,3	97,1	102,7	96,3	96,7	102,3	95,2	109,5	109,1	106,7	105,7	100,6	- 0,9	9,2	- 1,2
2004	91,2	96,9	110,0	100,4	93,8	104,3	98,3	103,0	113,3	108,4	110,6	107,0	103,1	- 3,2	1,2	2,5
Inland																
2001	95,9	103,6	110,7	106,2	111,1	103,5	102,5	115,2	101,5	113,2	108,6	96,6	105,7	- 11,0	- 2,1	5,7
2002	99,3	100,4	106,3	103,0	102,2	93,6	99,7	106,2	103,3	105,1	104,0	98,1	101,8	- 5,6	1,6	- 3,7
2003	91,6	91,9	96,9	102,9	96,1	97,1	102,5	95,5	109,5	109,5	107,6	106,2	100,6	- 1,3	8,2	- 1,1
2004	91,3	97,1	110,2	100,7	94,1	104,9	100,0	105,1	114,7	110,3	112,0	109,6	104,2	- 2,1	3,2	3,5
Ausland																
2001	109,9	103,6	105,6	105,9	104,5	102,3	102,2	116,2	100,0	103,1	112,2	89,2	104,6	- 20,5	- 1,2	4,6
2002	99,9	98,2	111,1	107,9	100,4	115,7	109,2	99,3	95,6	98,9	102,7	83,5	101,9	- 18,7	- 6,4	- 2,6
2003	97,2	106,6	99,1	101,3	98,0	92,9	100,6	93,1	108,9	105,0	98,7	101,2	100,2	2,5	21,2	- 1,6
2004	90,1	95,1	108,7	97,6	90,6	98,4	81,2	83,4	99,7	90,7	97,2	82,0	92,9	- 15,6	- 18,9	- 7,3

Noch: 6. Umsatz im Bergbau und Verarbeitenden Gewerbe nach Hauptgruppen
6.2 Wertindex
Basis: 2000

Jahr	Jan.	Feb.	März	April	Mai	Juni	Juli	Aug.	Sep.	Okt.	Nov.	Dez.	MD	Veränderung in %		
														Dezember		Jan.-Dez.
														gegenüber		
														Vor- monat	Vorj.- monat	Vorj.- zeitraum

Vorleistungsgüterproduzenten

Insgesamt																
2001	101,1	98,9	112,7	100,0	113,3	114,2	105,7	115,3	115,7	115,5	117,1	81,4	107,6	- 30,5	- 9,9	7,6
2002	100,6	99,7	110,8	115,3	111,5	115,2	115,4	115,9	124,7	123,7	122,9	93,8	112,5	- 23,7	15,2	4,5
2003	110,8	111,7	125,9	125,4	128,4	132,7	131,4	119,9	141,6	139,8	136,1	116,6	126,7	- 14,3	24,3	12,6
2004	124,4	121,2	146,7	140,2	136,6	157,7	144,1	139,3	153,4	153,0	155,6	124,2	141,4	- 20,1	6,5	11,6
Inland																
2001	99,7	95,6	110,5	100,4	112,1	113,6	107,3	118,4	113,1	115,0	114,1	80,9	106,7	- 29,1	- 11,7	6,7
2002	96,2	95,7	104,4	109,8	106,3	111,3	114,8	115,2	122,6	120,0	119,3	93,0	109,1	- 22,1	14,9	2,2
2003	105,4	104,8	119,4	121,4	126,8	130,7	130,8	116,5	138,9	138,7	134,4	112,4	123,3	- 16,4	20,9	13,1
2004	120,4	115,5	140,0	135,6	129,1	150,4	140,7	134,9	146,7	148,1	149,4	115,5	135,5	- 22,7	2,7	9,9
Ausland																
2001	106,7	111,2	121,1	98,8	118,1	116,3	99,8	103,3	125,4	117,1	128,6	83,4	110,8	- 35,2	- 2,6	10,8
2002	117,0	114,8	134,7	136,0	131,0	129,9	117,9	118,8	132,6	137,9	136,0	96,9	125,3	- 28,7	16,3	13,1
2003	130,9	137,7	150,5	140,5	134,5	140,3	133,7	132,5	151,9	143,8	142,2	132,1	139,2	- 7,1	36,3	11,1
2004	139,2	142,7	172,3	157,6	164,4	185,3	156,8	155,9	178,7	171,2	178,7	157,1	163,3	- 12,1	18,9	17,3

Investitionsgüterproduzenten

Insgesamt																
2001	91,4	96,7	116,0	88,0	99,3	86,9	85,4	87,7	97,2	95,5	123,5	102,2	97,5	- 17,2	- 4,7	- 2,5
2002	86,8	95,1	113,5	109,9	90,1	100,6	87,6	98,8	118,3	121,5	125,4	104,6	104,4	- 16,5	2,3	7,1
2003	99,3	100,2	123,1	102,5	93,1	109,7	103,6	100,7	129,4	131,5	134,7	110,8	111,5	- 17,7	5,9	6,9
2004	94,8	105,2	129,0	115,9	108,2	128,2	110,1	109,8	134,6	126,7	147,9	120,6	119,3	- 18,5	8,9	6,9
Inland																
2001	88,3	95,4	109,0	85,9	95,7	80,5	80,9	92,1	100,1	102,5	120,0	98,3	95,7	- 18,1	- 2,0	- 4,3
2002	85,0	89,9	108,1	94,8	78,7	92,5	84,5	98,9	109,1	114,7	113,5	98,3	97,3	- 13,4	0,1	1,7
2003	91,2	91,2	112,5	95,8	89,0	104,5	89,6	98,0	114,3	108,4	106,0	100,7	100,1	- 5,0	2,4	2,8
2004	83,6	90,2	110,5	99,9	87,8	106,6	90,5	93,7	110,2	106,7	120,3	104,0	100,3	- 13,5	3,3	0,2
Ausland																
2001	97,9	99,6	131,3	92,5	107,2	100,8	95,0	78,2	91,1	80,5	131,0	110,8	101,3	- 15,4	- 9,4	1,3
2002	90,8	106,3	125,1	142,5	114,8	118,2	94,3	98,7	138,2	136,2	151,0	118,3	119,5	- 21,7	6,7	18,0
2003	116,9	119,6	146,0	116,9	101,9	121,0	133,8	106,5	162,0	181,5	196,7	132,5	136,3	- 32,6	12,0	14,0
2004	119,2	137,8	168,9	150,6	152,4	175,0	152,4	144,5	187,4	170,0	207,6	156,5	160,2	- 24,6	18,1	17,6

Noch: 6. Umsatz im Bergbau und Verarbeitenden Gewerbe nach Hauptgruppen
 Noch: 6.2 Wertindex
 Basis: 2000

Jahr	Jan.	Feb.	März	April	Mai	Juni	Juli	Aug.	Sep.	Okt.	Nov.	Dez.	MD	Veränderung in %		
														Dezember		Jan.-Dez.
														gegenüber		
														Vor- monat	Vorj.- monat	Vorj.- zeitraum

Gebrauchsgüterproduzenten

Insgesamt																
2001	96,2	97,3	113,8	98,5	98,9	91,2	79,1	94,8	100,7	105,8	109,1	93,0	98,2	- 14,8	3,1	- 1,8
2002	90,9	94,8	103,7	100,5	88,4	109,6	78,3	89,0	100,9	95,2	107,3	85,0	95,3	- 20,8	- 8,6	- 3,0
2003	92,7	94,7	105,7	89,3	82,3	82,8	84,2	75,4	94,8	95,1	90,7	84,4	89,3	- 6,9	- 0,7	- 6,3
2004	79,5	91,3	99,1	84,9	81,4	98,8	83,0	85,6	105,3	97,0	96,8	88,1	90,9	- 9,0	4,4	1,8
Inland																
2001	94,1	96,4	111,1	98,1	98,2	88,2	75,9	91,1	96,4	107,3	106,5	93,2	96,4	- 12,5	5,4	- 3,6
2002	91,1	89,6	93,7	97,3	84,8	89,3	71,0	84,0	99,5	92,5	98,7	80,0	89,3	- 19,0	- 14,2	- 7,4
2003	91,9	89,4	108,2	89,7	81,4	80,2	83,1	63,0	91,9	92,8	88,9	81,6	86,8	- 8,2	2,0	- 2,7
2004	75,9	89,0	96,3	80,8	76,6	86,1	71,1	70,5	89,6	81,3	86,5	73,4	81,4	- 15,1	- 10,0	- 6,2
Ausland																
2001	103,9	100,9	124,0	99,8	101,3	102,2	91,1	108,9	116,8	100,1	119,0	92,4	105,0	- 22,3	- 4,8	5,0
2002	90,2	114,2	141,4	112,5	102,3	185,9	105,7	107,4	106,2	105,3	139,6	104,0	117,9	- 25,5	12,5	12,2
2003	95,7	114,6	96,3	87,6	85,6	92,7	88,3	122,0	106,0	103,8	97,8	94,9	98,8	- 3,0	- 8,7	- 16,2
2004	93,0	99,7	110,0	100,2	99,6	146,2	127,7	142,2	164,5	156,2	135,5	143,2	126,5	5,7	50,9	28,1

Verbrauchsgüterproduzenten

Insgesamt																
2001	99,1	105,8	114,0	110,1	115,3	107,9	106,3	119,4	105,2	116,2	112,5	99,1	109,2	- 12,0	- 0,4	9,2
2002	103,6	104,2	110,6	107,6	105,8	99,0	103,9	109,1	105,8	108,0	107,0	99,8	105,4	- 6,7	0,8	- 3,5
2003	95,3	96,1	100,0	105,9	99,1	99,7	105,6	98,5	113,3	113,3	110,6	109,8	103,9	- 0,7	10,0	- 1,4
2004	94,6	100,8	114,6	104,5	97,4	109,0	102,7	107,7	118,5	113,0	115,4	112,4	107,6	- 2,6	2,4	3,5
Inland																
2001	97,8	105,8	114,6	110,2	116,1	108,2	106,5	119,5	105,4	117,3	112,3	99,9	109,5	- 11,0	- 0,3	9,5
2002	103,8	104,6	110,3	107,2	106,2	96,9	103,2	110,0	106,6	108,8	107,3	101,4	105,5	- 5,5	1,5	- 3,6
2003	95,0	94,8	99,9	106,2	99,1	100,3	106,0	98,9	113,5	113,9	111,7	110,5	104,2	- 1,1	8,9	- 1,3
2004	94,9	101,2	114,9	104,9	97,9	109,8	104,7	110,0	120,1	115,1	117,0	115,3	108,8	- 1,4	4,4	4,5
Ausland																
2001	111,8	105,7	108,8	109,3	107,9	105,1	104,9	119,3	103,0	105,5	114,8	91,0	107,3	- 20,7	- 0,9	7,3
2002	101,9	100,3	113,7	111,1	102,7	118,5	110,7	100,7	97,9	100,5	104,3	84,6	103,9	- 19,0	- 7,1	- 3,1
2003	98,4	108,5	101,2	103,0	98,8	94,2	102,1	94,4	111,6	107,4	100,6	103,4	102,0	2,8	22,3	- 1,9
2004	91,9	97,3	111,6	100,5	92,8	101,1	83,3	85,7	103,0	93,6	100,3	84,3	95,4	- 15,9	- 18,4	- 6,4

7. Umsatz im Bergbau und Verarbeitenden Gewerbe nach Wirtschaftszweigen

7.1 Volumenindex

Basis: 2000

Wirtschaftszweig	Dezember 2004	Dagegen		MD 2004	Veränderung in %		
		November 2004	Dezember 2003		Dezember		
					gegenüber		
					Vor- monat	Vorj.- monat	Vorj.- zeitraum
Gewinnung von Steinen und Erden, sonstiger Bergbau	49,7	85,0	46,4r	75,8	- 41,5	7,2	- 7,1
Ernährungsgewerbe	130,9	129,4	126,0	119,6	1,2	3,9	2,2
Inland	132,3	130,3	125,0	119,1	1,5	5,9	3,0
Ausland	108,5	114,6	140,8	127,9	- 5,3	- 22,9	- 7,8
Textilgewerbe	81,9	102,5	71,5	92,5	- 20,1	14,5	- 2,0
Inland	83,1	101,6	74,7	94,1	- 18,2	11,3	- 0,5
Ausland	77,9	105,2	61,3	87,4	- 25,9	27,1	- 6,9
Bekleidungsgewerbe	26,2	33,5	42,8	32,7	- 21,7	- 38,7	- 55,1
Ledergewerbe	78,8	102,1	83,5	102,8	- 22,8	- 5,6	- 10,0
Holzgewerbe (ohne Herstellung von Möbeln)	111,3	149,1	112,3	136,7	- 25,4	- 0,9	11,1
Inland	100,1	127,2	85,2	114,1	- 21,3	17,5	11,9
Ausland	146,7	218,6	198,5	208,5	- 32,9	- 26,1	9,7
Papiergewerbe	140,9	157,4	142,4	155,1	- 10,5	- 1,1	9,2
Inland	141,1	177,0	143,3	165,5	- 20,2	- 1,5	5,3
Ausland	140,3	114,2	140,3	132,2	22,9	- 0,0	21,6
Verlagsgewerbe, Druckgewerbe, Vervielfältigung von bespielten Ton-, Bild- und Datenträgern	114,4	119,3	118,9r	112,2	- 4,1	- 3,8	4,9
Inland	115,2	117,6	116,4r	110,8	- 2,0	- 1,0	5,8
Ausland	104,1	140,4	149,4	129,1	- 25,8	- 30,3	- 4,0
Herstellung von chemischen Erzeugnissen	109,7	124,7	113,9	135,1	- 12,0	- 3,6	3,4
Inland	117,0	127,9	114,4	141,2	- 8,5	2,3	7,6
Ausland	94,3	117,8	112,9	122,2	- 20,0	- 16,5	- 5,7
Herstellung von Gummi- und Kunststoffwaren	137,4	171,7	114,8	150,7	- 20,0	19,6	12,6
Inland	119,9	150,5	106,6r	135,2	- 20,3	12,5	10,1
Ausland	219,5	271,5	153,2	223,6	- 19,2	43,3	20,6
Glasgewerbe, Herstellung von Keramik, Verarbeitung von Steinen und Erden	77,1	106,8	76,2r	100,2	- 27,8	1,2	5,7
Inland	73,4	102,5	71,8r	94,4	- 28,3	2,2	4,9
Ausland	99,6	133,6	103,4r	135,7	- 25,5	- 3,7	9,1

Noch: 7. Umsatz im Bergbau und Verarbeitenden Gewerbe nach Wirtschaftszweigen
 Noch: 7.1 Volumenindex
 Basis: 2000

Wirtschaftszweig	Dezember 2004	Dagegen		MD 2004	Veränderung in %		
		November 2004	Dezember 2003		Dezember		Jan.-Dez.
					gegenüber		
					Vor- monat	Vorj.- monat	Vorj.- zeitraum
Metallerzeugung und -bearbeitung	108,8	145,5	101,0r	141,5	- 25,2	7,7	13,2
Inland	80,7	137,0	85,9r	136,4	- 41,1	- 6,1	10,5
Ausland	157,2	160,2	127,0r	150,4	- 1,8	23,8	17,6
Herstellung von Metallerzeugnissen	127,4	167,4	131,1r	142,0	- 23,9	- 2,8	11,8
Inland	124,6	163,3	132,1r	137,3	- 23,7	- 5,7	11,4
Ausland	142,1	188,9	125,9r	166,2	- 24,8	12,8	13,3
Maschinenbau	123,3	118,7	107,5r	111,5	3,9	14,7	4,3
Inland	123,2	116,4	108,6r	110,8	5,9	13,5	2,1
Ausland	123,6	125,1	104,5	113,4	- 1,2	18,3	10,8
Herstellung von Büromaschinen, Datenverarbeitungsgeräten und -einrichtungen	210,2	293,6	122,4r	142,5	- 28,4	71,8	34,2
Herstellung von Geräten der Elektrizitätserzeugung, -verteilung u.Ä.	154,5	176,0	157,5r	159,1	- 12,2	- 1,9	7,1
Inland	143,5	174,2	153,4r	157,8	- 17,6	- 6,5	7,8
Ausland	242,5	190,2	190,0	169,9	27,5	27,6	1,9
Rundfunk- und Nachrichtentechnik	133,2	137,1	87,2	123,4	- 2,9	52,7	34,5
Inland	106,5	112,1	84,3	103,2	- 5,0	26,3	14,7
Ausland	177,2	178,3	92,2	156,6	- 0,6	92,1	65,5
Medizin-, Mess-, Steuer- und Regelungstechnik, Optik, Herstellung von Uhren	130,2	125,7	118,7	113,8	3,6	9,7	- 1,3
Inland	124,1	117,3	121,8	106,3	5,7	1,8	- 8,4
Ausland	139,3	138,1	114,0	125,0	0,9	22,2	9,3
Herstellung von Kraftwagen und Kraftwagenteilen	90,7	129,3	109,7r	130,9	- 29,9	- 17,4	8,8
Sonstiger Fahrzeugbau	64,8	72,4	109,5	93,4	- 10,5	- 40,8	- 31,8
Inland	56,8	59,7	94,8	85,6	- 4,8	- 40,0	- 34,6
Ausland	285,0	423,8	515,7	309,6	- 32,7	- 44,7	1,3
Herstellung von Möbeln, Schmuck, Musikinstrumenten, Sportgeräten, Spielwaren und sonstigen Erzeugnissen	77,0	99,6	79,4	87,3	- 22,7	- 3,0	- 2,2
Inland	74,5	95,7	78,0	84,7	- 22,1	- 4,4	- 2,3
Ausland	96,7	130,7	90,6	107,7	- 26,0	6,7	- 2,0

Noch: 7. Umsatz im Bergbau und Verarbeitenden Gewerbe nach Wirtschaftszweigen
 7.2 Wertindex
 Basis: 2000

Wirtschaftszweig	Dezember 2004	Dagegen		MD 2004	Veränderung in %		
		November 2004	Dezember 2003		Dezember		Jan.-Dez.
					gegenüber		
					Vor- monat	Vorj.- monat	Vorj.- zeitraum
Gewinnung von Steinen und Erden, sonstiger Bergbau	50,5	86,1	47,4r	77,0	- 41,4	6,5	- 8,1
Ernährungsgewerbe	138,8	136,5	132,2	126,4	1,7	5,0	3,6
Inland	140,5	137,6	131,4	126,0	2,1	7,0	4,4
Ausland	112,4	118,8	144,4	132,0	- 5,4	- 22,2	- 6,4
Textilgewerbe	82,5	102,8	72,5	93,5	- 19,7	13,8	- 3,3
Inland	84,4	102,6	76,0	95,3	- 17,7	11,1	- 1,0
Ausland	76,5	103,4	61,6	87,7	- 26,0	24,1	- 10,4
Bekleidungs-gewerbe	26,3	33,8	43,3	32,8	- 22,1	- 39,2	- 55,0
Ledergewerbe	80,5	104,8	86,0	104,8	- 23,1	- 6,4	- 10,5
Holzgewerbe (ohne Herstellung von Möbeln)	106,4	142,0	109,3	130,4	- 25,1	- 2,7	9,0
Inland	94,8	120,2	81,5	107,8	- 21,1	16,3	10,2
Ausland	143,1	211,3	197,9	202,4	- 32,3	- 27,7	7,1
Papiergewerbe	127,5	142,9	126,1	141,8	- 10,8	1,1	8,0
Inland	135,4	165,3	132,6	156,5	- 18,1	2,1	4,1
Ausland	109,7	93,1	111,5	109,1	17,9	- 1,6	22,4
Verlags-gewerbe, Druck-gewerbe, Vervielfältigung von bespielten Ton-, Bild- und Datenträgern	113,7	118,0	119,5r	111,4	- 3,6	- 4,8	5,1
Inland	114,6	116,2	116,9r	110,0	- 1,4	- 2,0	6,0
Ausland	102,9	139,5	150,8	128,9	- 26,3	- 31,8	- 3,6
Herstellung von chemischen Erzeugnissen	111,1	126,6	113,4	135,5	- 12,3	- 2,1	3,0
Inland	117,6	128,4	113,9	140,9	- 8,4	3,3	6,4
Ausland	97,1	122,7	112,4	123,9	- 20,9	- 13,7	- 4,4
Herstellung von Gummi- und Kunststoffwaren	141,7	176,8	117,0	153,8	- 19,8	21,1	12,4
Inland	123,1	154,2	108,2	137,4	- 20,1	13,8	9,7
Ausland	229,3	283,2	158,5	231,1	- 19,0	44,6	20,7
Glas-gewerbe, Herstellung von Keramik, Verarbeitung von Steinen und Erden	77,2	106,4	75,7r	100,0	- 27,5	1,9	6,2
Inland	73,5	101,7	70,8r	93,9	- 27,8	3,8	5,7
Ausland	99,7	135,1	105,4r	137,4	- 26,2	- 5,4	8,0

Noch: 7. Umsatz im Bergbau und Verarbeitenden Gewerbe nach Wirtschaftszweigen
 Noch: 7.2 Wertindex
 Basis: 2000

Wirtschaftszweig	Dezember 2004	Dagegen		MD 2004	Veränderung in %		
		November 2004	Dezember 2003		Dezember		Jan.-Dez.
					gegenüber		
		Vor- monat	Vorj.- monat		Vorj.- zeitraum		
Metallerzeugung und -bearbeitung	134,7	180,1	102,7r	163,1	- 25,2	31,2	28,4
Inland	91,8	162,1	87,4r	151,8	- 43,3	5,1	20,7
Ausland	208,9	211,4	129,2r	182,6	- 1,2	61,7	41,4
Herstellung von Metallerzeugnissen	133,4	174,7	132,9r	146,2	- 23,6	0,4	13,1
Inland	130,1	169,9	133,8r	140,8	- 23,4	- 2,8	12,4
Ausland	150,7	200,1	128,1r	174,0	- 24,7	17,6	16,5
Maschinenbau	129,6	124,5	111,3r	116,6	4,1	16,4	5,3
Inland	129,9	122,5	112,9r	116,1	6,0	15,0	3,0
Ausland	128,8	130,2	106,8	117,8	- 1,1	20,6	12,2
Herstellung von Büromaschinen, Datenverarbeitungsgeräten und -einrichtungen	149,9	213,1	103,2r	108,6	- 29,7	45,2	17,3
Herstellung von Geräten der Elektrizitätserzeugung, -verteilung u.Ä.	155,5	177,2	158,5	159,6	- 12,2	- 1,9	7,7
Inland	143,8	174,7	153,8	157,7	- 17,7	- 6,5	8,5
Ausland	248,6	196,9	195,8	175,2	26,2	26,9	2,5
Rundfunk- und Nachrichtentechnik	108,1	112,2	78,2	105,7	- 3,7	38,2	25,2
Inland	82,2	87,9	73,5	85,4	- 6,5	11,9	5,1
Ausland	150,6	152,2	86,1	139,1	- 1,0	74,9	55,1
Medizin-, Mess-, Steuer- und Regelungstechnik, Optik, Herstellung von Uhren	133,7	128,8	121,8	116,7	3,8	9,8	- 1,6
Inland	128,0	120,9	124,7r	109,1	5,9	2,7	- 8,6
Ausland	142,3	140,7	117,3	128,0	1,2	21,3	8,9
Herstellung von Kraftwagen und Kraftwagenteilen	92,2	131,5	111,1r	132,7	- 29,9	- 17,0	8,9
Sonstiger Fahrzeugbau	66,7	74,7	111,5	94,8	- 10,7	- 40,2	- 31,8
Inland	58,3	61,4	96,3	86,6	- 5,0	- 39,4	- 34,7
Ausland	297,2	441,6	531,9	320,9	- 32,7	- 44,1	1,9
Herstellung von Möbeln, Schmuck, Musikinstrumenten, Sportgeräten, Spielwaren und sonstigen Erzeugnissen	80,8	104,6	82,3	91,3	- 22,7	- 1,8	- 2,4
Inland	78,4	100,7	80,9	88,8	- 22,2	- 3,1	- 2,6
Ausland	100,0	135,3	93,1	111,3	- 26,1	7,4	- 1,5

8. Auftragseingang im Bauhauptgewerbe
 8.1 Volumenindex
 Basis: 2000

Jahr	Jan.	Feb.	März	April	Mai	Juni	Juli	Aug.	Sep.	Okt.	Nov.	Dez.	MD	Veränderung in %		
														Dezember		Jan.-Dez.
														gegenüber		
														Vor- monat	Vorj.- monat	Vorj.- zeitraum

Bauhauptgewerbe ¹⁾

2001	51,6	60,9	88,1	91,0	107,0	127,1	104,9	104,0	95,4	83,5	73,7	53,6	86,7	- 27,3	- 22,0	- 13,3
2002	36,0	63,7	81,4	87,3	96,4	93,9	93,0	92,8	88,1	70,2	73,0	60,2	78,0	- 17,5	12,2	- 10,1
2003	47,2	47,2	69,7	74,0	85,3	86,3	77,1	80,1	81,8	67,4	60,5	62,6	69,9	3,5	4,0	- 10,3
2004	33,6	45,2	93,4	69,8	79,1	104,5	76,4	81,2	78,8	57,8	62,2	46,7	69,1	- 24,9	- 25,3	- 1,3

Hochbau

2001	70,5	75,9	90,4	84,0	105,3	139,4	83,9	91,7	88,6	83,0	84,5	56,0	87,8	- 33,7	- 31,7	- 12,2
2002	38,4	71,8	80,8	83,3	82,4	82,6	77,3	83,8	80,1	66,8	52,4	65,6	72,1	25,3	17,1	- 17,9
2003	56,0	47,1	61,0	75,2	72,6	67,5	67,2	77,5	72,3	60,9	56,5	55,9	64,1	- 1,1	- 14,8	- 11,0
2004	38,6	51,3	65,5	51,9	72,1	90,1	66,8	75,1	69,1	44,6	44,9	44,7	59,6	- 0,5	- 20,1	- 7,1

Wohnungsbau

2001	39,4	65,9	88,9	77,7	97,3	120,9	70,5	89,8	70,2	73,9	53,4	36,5	73,7	- 31,6	- 38,2	- 26,3
2002	35,9	35,7	69,4	63,6	74,0	63,3	58,2	65,4	58,2	50,9	39,6	42,4	54,7	7,1	16,2	- 25,8
2003	26,7	29,9	47,8	47,2	43,5	46,5	57,8	43,0	59,7	50,4	35,4	33,3	43,4	- 5,9	- 21,5	- 20,6
2004	22,9	34,0	38,8	41,0	47,0	39,3	42,9	31,7	30,2	25,9	38,5	25,8	34,8	- 32,9	- 22,4	- 19,8

sonstiger Hochbau

2001	89,0	81,7	91,3	87,8	110,1	150,3	91,7	92,8	99,5	88,3	103,0	67,6	96,1	- 34,4	- 29,3	- 3,9
2002	39,8	93,2	87,5	94,9	87,4	94,0	88,6	94,6	93,0	76,2	59,9	79,3	82,4	32,4	17,4	- 14,3
2003	73,4	57,4	68,9	91,9	90,0	80,0	72,8	98,1	79,8	67,3	69,1	69,4	76,5	0,4	- 12,5	- 7,1
2004	48,0	61,7	81,5	58,5	87,0	120,3	81,1	100,9	92,3	55,7	48,8	55,9	74,3	14,5	- 19,5	- 2,9

1) Vorbereitende Baustellenarbeiten, Hoch- und Tiefbau

Noch: 8. Auftragseingang im Bauhauptgewerbe
 Noch: 8.1 Volumenindex
 Basis: 2000

Jahr	Jan.	Feb.	März	April	Mai	Juni	Juli	Aug.	Sep.	Okt.	Nov.	Dez.	MD	Veränderung in %		
														Dezember		Jan.-Dez.
														gegenüber		
														Vor- monat	Vorj.- monat	Vorj.- zeitraum

Tiefbau

2001	35,7	48,4	86,1	96,9	108,4	116,7	122,6	114,3	101,2	84,0	64,7	51,6	85,9	- 20,2	- 10,5	- 14,1
2002	34,0	56,9	81,9	90,7	108,1	103,4	106,2	100,4	94,9	73,1	90,2	55,6	83,0	- 38,4	7,7	- 3,4
2003	39,8	47,2	76,9	73,0	95,8	102,1	85,3	82,3	89,8	72,7	63,8	68,1	74,7	6,7	22,5	- 9,9
2004	29,3	39,9	116,8	84,9	84,9	116,5	84,5	86,2	86,9	68,8	76,6	48,4	77,0	- 36,8	- 28,9	3,0

Straßenbau

2001	25,2	39,6	61,1	109,8	156,3	149,7	160,7	153,6	115,0	109,8	49,8	35,2	97,2	- 29,3	- 13,9	- 2,8
2002	30,2	56,5	80,8	83,6	147,6	124,3	122,2	137,3	87,1	55,1	130,2	41,7	91,4	- 68,0	18,5	- 5,9
2003	27,0	47,5	88,4	78,5	110,3	107,6	78,5	90,8	76,4	59,3	47,7	57,8	72,5	21,2	38,5	- 20,7
2004	21,0	47,4	232,7	69,1	94,7	188,2	108,9	81,6	72,4	91,9	106,7	52,1	97,2	- 51,2	- 9,9	34,1

sonstiger Tiefbau

2001	41,1	52,8	98,9	90,3	84,0	99,9	103,2	94,3	94,1	70,8	72,3	60,0	80,1	- 17,0	- 9,5	- 19,9
2002	36,0	57,1	82,4	94,4	88,0	92,8	98,0	81,7	98,8	82,2	69,8	62,7	78,7	- 10,3	4,5	- 1,8
2003	46,3	47,1	71,1	70,2	88,5	99,3	88,8	77,9	96,7	79,6	72,0	73,4	75,9	1,9	17,1	- 3,5
2004	33,5	36,1	57,7	92,9	80,0	79,9	72,0	88,5	94,3	57,1	61,3	46,6	66,7	- 24,0	- 36,6	- 12,2

Noch: 8. Auftragseingang im Bauhauptgewerbe
8.2 Wertindex
Basis: 2000

Jahr	Jan.	Feb.	März	April	Mai	Juni	Juli	Aug.	Sep.	Okt.	Nov.	Dez.	MD	Veränderung in %		
														Dezember		Jan.-Dez.
														gegenüber		
Vor- monat	Vorj.- monat	Vorj.- zeitraum														

Bauhauptgewerbe ¹⁾

2001	51,6	60,8	88,0	91,1	107,1	126,9	105,1	103,7	95,0	83,2	73,1	53,2	86,6	- 27,3	- 22,7	- 13,4
2002	35,7	63,1	80,6	86,5	95,8	93,3	92,3	92,3	87,5	69,6	73,0	60,0	77,5	- 17,9	12,8	- 10,5
2003	47,1	47,2	69,7	74,0	85,3	86,3	77,0	79,7	81,4	67,0	60,2	62,3	69,8	3,5	3,9	- 10,0
2004	33,4	45,2	93,4	69,8	80,3	105,7	77,5	83,0	80,7	58,9	63,6	48,0	70,0	- 24,6	- 23,0	0,3

Hochbau

2001	70,2	75,2	89,6	83,3	104,0	137,7	82,8	90,1	87,1	81,6	83,2	55,1	86,7	- 33,7	- 32,4	- 13,3
2002	37,7	70,6	79,3	81,8	81,2	81,4	76,2	82,6	79,0	65,9	51,9	65,0	71,1	25,3	18,0	- 18,0
2003	55,6	46,9	60,7	74,9	72,4	67,2	66,8	77,1	71,8	60,6	56,3	55,7	63,8	- 1,1	- 14,4	- 10,2
2004	38,5	51,6	65,9	52,1	72,9	91,3	67,6	76,7	70,6	45,5	45,9	45,7	60,4	- 0,4	- 17,9	- 5,4

Wohnungsbau

2001	39,1	65,3	88,1	77,0	96,0	119,3	69,6	88,0	68,8	72,4	52,2	35,7	72,6	- 31,6	- 39,1	- 27,4
2002	35,1	34,8	67,6	61,9	72,6	62,1	57,1	64,2	57,1	50,0	39,0	41,7	53,6	7,1	16,8	- 26,2
2003	26,3	29,4	47,0	46,4	42,8	45,7	56,8	42,3	58,7	49,6	35,0	32,9	42,7	- 6,0	- 21,1	- 20,3
2004	22,6	33,8	38,5	40,8	46,9	39,2	42,8	31,7	30,2	25,9	38,5	25,8	34,7	- 32,9	- 21,4	- 18,7

sonstiger Hochbau

2001	88,6	81,0	90,5	87,0	108,8	148,6	90,7	91,4	98,0	87,0	101,5	66,6	95,0	- 34,4	- 30,0	- 5,0
2002	39,3	91,8	86,2	93,5	86,4	92,9	87,5	93,6	92,0	75,4	59,5	78,8	81,4	32,4	18,3	- 14,3
2003	72,9	57,2	68,7	91,6	89,8	79,8	72,6	97,6	79,4	66,9	68,8	69,1	76,2	0,4	- 12,4	- 6,4
2004	47,8	62,0	81,9	58,8	88,2	121,9	82,2	103,2	94,4	57,0	50,1	57,4	75,4	14,6	- 16,9	- 1,0

1) Vorbereitende Baustellenarbeiten, Hoch- und Tiefbau

Noch: 8. Auftragseingang im Bauhauptgewerbe
 Noch: 8.2 Wertindex
 Basis: 2000

Jahr	Jan.	Feb.	März	April	Mai	Juni	Juli	Aug.	Sep.	Okt.	Nov.	Dez.	MD	Veränderung in %		
														Dezember		Jan.-Dez.
														gegenüber		
Vor- monat	Vorj.- monat	Vorj.- zeitraum														

gewerblicher Hochbau

2001	91,9	76,6	98,1	90,4	110,0	134,9	85,1	83,1	82,6	92,0	93,9	59,0	91,5	- 37,2	- 26,9	- 8,5
2002	33,9	98,2	74,3	88,1	64,9	85,4	72,9	87,1	84,1	60,3	51,5	76,2	73,1	47,8	29,2	- 20,1
2003	74,7	68,2	56,4	66,1	79,0	65,0	72,5	97,5	73,2	60,4	58,8	64,1	69,7	9,0	- 15,9	- 4,7
2004	43,9	63,2	79,0	52,6	77,7	109,2	77,2	109,7	92,1	51,8	42,4	54,7	71,1	28,9	- 14,7	2,1

öffentlicher Hochbau

2001	81,4	90,6	74,1	79,7	106,2	178,2	102,8	109,3	131,3	76,0	118,0	83,2	102,6	- 29,5	- 34,2	2,6
2002	50,9	77,9	112,1	105,3	132,9	109,1	119,1	107,6	109,1	108,1	76,9	84,6	99,5	10,0	1,6	- 3,0
2003	69,1	33,3	95,1	146,6	112,9	111,5	72,6	97,6	92,9	80,9	90,3	79,9	90,2	- 11,5	- 5,5	- 9,3
2004	56,1	59,5	88,1	72,0	110,7	149,3	92,9	89,1	99,3	68,2	66,8	63,3	84,6	- 5,2	- 20,8	- 6,2

Noch: 8. Auftragseingang im Bauhauptgewerbe
Noch: 8.2 Wertindex
Basis: 2000

Jahr	Jan.	Feb.	März	April	Mai	Juni	Juli	Aug.	Sep.	Okt.	Nov.	Dez.	MD	Veränderung in %		
														Dezember		Jan.-Dez.
														gegenüber		
Vor- monat	Vorj.- monat	Vorj.- zeitraum														

Tiefbau

2001	36,0	48,7	86,7	97,7	109,7	117,9	123,9	115,1	101,7	84,5	64,6	51,6	86,5	- 20,2	- 11,3	- 13,5
2002	34,1	56,8	81,7	90,5	108,1	103,3	105,9	100,5	94,6	72,8	90,8	55,7	82,9	- 38,6	8,1	- 4,2
2003	39,9	47,5	77,4	73,4	96,3	102,5	85,6	82,0	89,5	72,5	63,6	67,9	74,8	6,8	21,8	- 9,7
2004	29,2	39,9	116,6	84,8	86,6	118,0	85,9	88,4	89,2	70,2	78,5	49,9	78,1	- 36,4	- 26,5	4,4

Straßenbau

2001	25,7	40,4	62,4	112,1	160,1	153,2	164,5	157,3	117,8	112,4	50,7	35,8	99,4	- 29,3	- 13,9	- 0,6
2002	30,8	57,6	82,3	85,2	149,9	126,2	124,1	139,3	88,3	55,9	132,5	42,5	92,9	- 68,0	18,4	- 6,5
2003	27,5	48,5	90,2	80,1	112,2	109,5	79,9	91,4	76,8	59,6	47,8	58,0	73,5	21,3	36,6	- 20,9
2004	21,1	47,4	232,8	69,1	94,4	187,7	108,6	81,2	72,0	91,4	106,4	51,9	97,0	- 51,2	- 10,5	32,0

sonstiger Tiefbau

2001	41,2	52,9	99,0	90,4	84,0	99,9	103,2	93,7	93,6	70,3	71,7	59,5	80,0	- 17,0	- 10,5	- 20,0
2002	35,7	56,3	81,4	93,2	86,8	91,6	96,7	80,8	97,8	81,3	69,6	62,5	77,8	- 10,3	5,0	- 2,7
2003	46,2	46,9	70,8	70,0	88,2	98,9	88,5	77,3	95,9	79,0	71,6	73,0	75,5	2,0	16,8	- 2,9
2004	33,3	36,1	57,6	92,8	82,7	82,6	74,4	92,0	98,0	59,4	64,4	48,9	68,5	- 24,0	- 33,0	- 9,3

gewerblicher Tiefbau

2001	46,8	55,0	93,8	81,4	62,5	77,4	84,6	73,6	74,3	56,1	54,2	32,7	66,1	- 39,6	- 35,8	- 33,9
2002	28,3	59,2	51,7	107,6	63,4	58,5	86,4	79,5	82,7	49,0	61,1	35,6	63,6	- 41,8	8,7	- 3,8
2003	29,7	36,5	72,2	59,3	91,2	102,0	72,7	75,5	96,9	65,8	70,5	44,7	68,1	- 36,6	25,6	7,1
2004	27,6	29,0	38,4	46,1	93,6	58,3	64,4	102,9	89,8	57,5	52,5	29,5	57,5	- 43,8	- 34,0	- 15,6

sonstiger öffentlicher Tiefbau

2001	36,3	51,0	103,5	98,3	103,0	119,7	119,6	111,3	110,5	82,9	87,2	83,1	92,2	- 4,6	3,8	- 7,8
2002	42,3	53,9	107,5	80,5	107,5	120,7	105,9	81,9	111,1	109,8	77,2	86,2	90,4	11,7	3,7	- 2,0
2003	60,6	56,2	69,6	79,4	85,5	96,2	102,4	78,9	95,1	90,6	72,7	97,9	82,1	34,7	13,6	- 9,1
2004	38,4	42,3	74,5	133,9	73,0	104,0	83,2	82,5	105,2	61,0	74,9	66,0	78,2	- 11,9	- 32,6	- 4,7