

Statistischer Bericht

E II - vj 4 / 04
E III - vj 4 / 04

**Bauhaupt- und Ausbaugewerbe
in Thüringen
Januar 2003 - Dezember 2004
nach Kreisen**

Bestell - Nr. 05 202

Thüringer Landesamt für Statistik



Herausgeber:
Thüringer Landesamt für Statistik
Europaplatz 3, 99091 Erfurt
Postfach 90 01 63, 99104 Erfurt

Telefon: 0361 37-84642/84647
Telefax: 0361 37-84699
Internet: <http://www.tls.thueringen.de>
E-Mail: auskunft@tls.thueringen.de

Auskunft erteilt:
Referat: Produzierendes Gewerbe,
Bautätigkeit
Telefon: 03681 354-222

Herausgegeben im März 2005

Heft-Nr.: 65 / 05
Preis: 5,00 EUR

© Thüringer Landesamt für Statistik, Erfurt, 2005

Für nichtgewerbliche Zwecke sind Vervielfältigung und unentgeltliche Verbreitung, auch auszugsweise, mit Quellenangabe gestattet. Die Verbreitung, auch auszugsweise, über elektronische Systeme/Datenträger bedarf der vorherigen Zustimmung.
Alle übrigen Rechte bleiben vorbehalten.

Inhaltsverzeichnis

Seite

Vorbemerkungen

2

Grafiken

Gesamtumsatz je Beschäftigten des Bauhauptgewerbes
Januar bis Dezember 2004 nach Kreisen

5

Gesamtumsatz je Beschäftigten des Ausbaugewerbes
Januar bis Dezember 2004 nach Kreisen

6

Tabellen

1. Gesamtübersicht über das Baugewerbe nach Vierteljahren und Kreisen

7

2. Gesamtübersicht über das Bauhauptgewerbe nach Monaten und Kreisen

13

3. Baugewerblicher Umsatz im Bauhauptgewerbe Januar bis Dezember 2004 nach Art der Bauten
bzw. Auftraggebern und Kreisen in 1000 EUR

25

4. Gesamtübersicht über das Ausbaugewerbe nach Vierteljahren und Kreisen

26

Vorbemerkungen

Ziel der Statistik

Die Monatsberichte im Bauhauptgewerbe und die Vierteljahresberichte im Ausbaugewerbe dienen der kurzfristigen Beurteilung der konjunkturellen Lage des Baumarktes. Die Ergebnisse der Statistik sind ein wichtiges Material für die Arbeit der gesetzgebenden Körperschaften, der Bundes- und der Landesregierung, der Verbände, der Kammern sowie sonstiger Institutionen und bilden eine unentbehrliche Grundlage für zahlreiche wirtschaftspolitische Entscheidungen.

Rechtsgrundlagen

Rechtsgrundlage für die Erhebungen ist das Gesetz über die Statistik im Produzierenden Gewerbe (ProdGewStatG) in der Fassung der Bekanntmachung vom 21. März 2002 (BGBl. I S. 1181) geändert durch Artikel 2 des Gesetzes vom 26. Juli 2002 (BGBl. I S. 2867), in Verbindung mit dem Gesetz über die Statistik für Bundeszwecke (Bundesstatistikgesetz - BStatG) vom 22. Januar 1987 (BGBl. I S. 462, 565), zuletzt geändert durch Artikel 16 des Gesetzes vom 21. August 2002 (BGBl. I S.3322).

Berichtskreis

In zwei selbstständigen Erhebungen werden die Bereiche Bauhaupt- und Ausbaugewerbe im Sinne des ProdGewStatG auf Grundlage der „Klassifikation der Wirtschaftszweige, Ausgabe 2003 (WZ 2003)“ erfasst.

Meldepflichtig sind Betriebe von bundesweit höchstens 20 000 Unternehmen des Bauhauptgewerbes sowie Baubetriebe anderer Unternehmen. Das sind alle Betriebe von Unternehmen des Bauhauptgewerbes mit im Allgemeinen 20 und mehr Beschäftigten und bauhauptgewerbliche Betriebe mit im Allgemeinen 20 und mehr Beschäftigten anderer Unternehmen.

Im Ausbaugewerbe werden Betriebe von bundesweit höchstens 9 000 Unternehmen des Ausbaugewerbes sowie Baubetriebe anderer Unternehmen befragt. Das sind alle Betriebe von Unternehmen des Ausbaugewerbes mit im Allgemeinen 20 und mehr Beschäftigten und ausbaugewerbliche Betriebe mit im Allgemeinen 20 und mehr Beschäftigten anderer Unternehmen.

Im Rahmen der **jährlichen** Betriebserhebungen (für den Berichtsmonat Juni) werden auch die Berichte der Betriebe von Unternehmen mit 1 bis 19 Beschäftigten im Bauhauptgewerbe und mit 10 bis 19 Beschäftigten im Ausbaugewerbe einbezogen.

Aus diesen Erhebungen wird anhand der Zahl der Beschäftigten der Berichtskreis der monatlich bzw. vierteljährlich meldenden Betriebe jährlich neu festgelegt. Damit ist ein Berichtskreissprung verbunden, der insbesondere in den neuen Ländern wegen der raschen Veränderungen der Wirtschafts- und Betriebsstruktur erheblich ist.

Methodische Hinweise

1. Euro-Angaben

In diesem Statistischen Bericht werden ab dem Berichtsmonat 2002 die wertmäßig erfassten Merkmale in Euro mit der Abkürzung EUR angegeben. Die Ergebnisse der zurückliegenden Zeiträume wurden einheitlich mit dem offiziellen amtlichen Umrechnungskurs von 1,95583 DM für 1 EUR umgerechnet.

2. Klassifikation der Wirtschaftszweige

Die Betriebe werden auf Grundlage der in ihnen durchgeführten Tätigkeiten klassifiziert. Die Zuordnung zu den Wirtschaftszweigen erfolgt nach ihrer Haupttätigkeit unter Anwendung des Schwerpunktprinzips.

Mit Beginn des Jahres 2003 trat die „**Klassifikation der Wirtschaftszweige, Ausgabe 2003 (WZ 2003)**“ in Kraft, die sowohl für die Erhebung als auch für die Darstellung der statistischen Daten anzuwenden ist.

Änderungen gegenüber der WZ 93 ergeben sich nur in wenigen Wirtschaftsgruppen:

WZ 93	Bezeichnung	WZ 2003	Bezeichnung
45.11.1	Abbruch-, Spreng- und Entrümmungsgewerbe u.ä.	45.11.1	Abbruch-, Spreng- und Entrümmungsgewerbe u.ä.
45.11.1		90.03.0 (Dienstleistungen)	Kampfmittelbeseitigung auf Baugrundstücken
45.11.3	Landeskulturbau und Renaturierung von Gewässern	01.41.2 (Landwirtschaft)	Landeskulturbau und Renaturierung von Gewässern
45.33.1	Klempnerei, Gas- und Wasserinstallation	45.33.0	Klempnerei, Gas-, Wasser-, Heizungs- und Lüftungsinstallation
45.33.2	Installation von Heizungs-, Lüftungs-, Klima- und gesundheitstechnischen Anlagen		
45.45.2	Ofen- und Herdsetzerei - geht ein in:	45.45.3	Ausbaugewerbe, anderw. nicht genannt
45.50.0	Vermietung von Baumaschinen und -geräten mit Bedienungspersonal	45.50.1	Vermietung von Betonpumpen mit Bedienungspersonal
		45.50.2	Vermietung von sonst. Baumaschinen und -geräten mit Bedienungspersonal

Die WZ 2003 enthält wie die WZ 93 für das Baugewerbe keine Untergliederung nach Bauhaupt- und Ausbaugewerbe, sondern insgesamt fünf Wirtschaftsgruppen bzw. siebzehn Klassen.

Zur Sicherung des im ProdGewStatG festgelegten unterschiedlichen Erhebungskonzeptes für das Bauhaupt- und Ausbaugewerbe werden die beiden Gruppen „Vorbereitende Baustellenarbeiten“ und „Hoch- und Tiefbau“ zum Bauhauptgewerbe und die Gruppen „Bauinstallation“, „Sonstiges Ausbaugewerbe“ und „Vermietung von Baumaschinen und -geräten mit Bedienungspersonal“ zum Ausbaugewerbe gezählt. In den Berichten zum Baugewerbe werden in diesem Sinne die Bezeichnungen Bauhauptgewerbe und Ausbaugewerbe weiter verwendet.

3. Vorjahresangaben

Ausgewiesene Veränderungen zum Vormonat bzw. zum gleichen Zeitraum des Vorjahres sind nicht preis-, saison- und kalenderbereinigt.

4. Weitere Hinweise

Die Monatsberichte im Bauhauptgewerbe und die Vierteljahresberichte im Ausbaugewerbe werden als Betriebserhebungen durchgeführt. Durch die Vielzahl von Strukturveränderungen, wie Umprofilierung von Unternehmen und Betrieben, Neugründungen und Betriebsstilllegungen, ergibt sich keine Konstanz im Berichtskreis.

Die Angaben des laufenden Jahres sind, bedingt durch eine am Jahresende mögliche Jahreskorrektur, vorläufig. Die Daten der Vorjahre sind endgültige Werte.

Angaben, die sachlich nicht exakt sind, werden gesondert gekennzeichnet.

Abweichungen in den Summen erklären sich aus dem Runden der Einzelwerte.

Definitionen

Betrieb

Örtliche Betriebseinheit (nicht Unternehmen) des Baugewerbes.

Dazu zählen:

- Einbetriebsunternehmen des Baugewerbes
- örtliche Einheiten (z.B. Haupt- und Zweigniederlassungen) mit Schwerpunkt im Baugewerbe, die zu Unternehmen des Baugewerbes sowie des übrigen produzierenden Gewerbes oder von sonstigen Wirtschaftszweigen gehören, sofern sie Bauleistungen für den Markt erbringen.
(Baustellen gelten nur dann als Betrieb, wenn sie ein eigenes Bau- oder Lohnbüro haben.)
- Arbeitsgemeinschaften des Baugewerbes.

Unternehmen

Als Unternehmen gilt die kleinste rechtlich selbstständige Einheit, die aus handels- und/oder steuerrechtlichen Gründen Bücher führt und bilanziert, einschließlich ihrer Zweigniederlassungen und Betriebe sowie einschließlich der nicht zum Baugewerbe gehörenden gewerblichen und nichtgewerblichen Unternehmensteile. Dementsprechend gelten auch als Unternehmen rechtlich selbstständige Tochtergesellschaften.

Die statistische Meldepflicht erfasst jedoch nicht die Zweigniederlassungen im Ausland.

Beschäftigte

Alle Personen, die in einem arbeitsrechtlichen Verhältnis zum Betrieb stehen, einschließlich tätige Inhaber und Mitinhaber sowie unbezahlt mithelfende Familienangehörige, soweit diese mindestens 55 Stunden im Monat im Betrieb tätig sind.

Bruttolohn- und Bruttogehaltssumme

Summe der lohnsteuerpflichtigen Bruttobezüge (Bar- und Sachbezüge) der Arbeiter und Angestellten sowie der Auszubildenden. Diese Beträge verstehen sich ohne Pflichtanteile des Arbeitgebers zur Sozialversicherung, ohne Beiträge zu den Sozialkassen des Baugewerbes, ohne Winterbau-Umlage, ohne Aufwendungen für die betriebliche Alters-, Invaliditäts- und Hinterbliebenenversorgung und ohne gezahltes Vorruhestandsgeld sowie ohne Zuschüsse der Bundesanstalt für Arbeit (z.B. Kurzarbeitergeld). Entgelte für Poliere, Schachtmeister und Meister zählen zur Bruttolohnsumme. Den Gehältern sind auch die Bezüge von Gesellschaftern, Vorstandsmitgliedern und anderen leitenden Kräften zuzurechnen, soweit sie steuerlich als Einkünfte aus nichtselbstständiger Arbeit anzusehen sind.

Geleistete Arbeitsstunden

Alle auf Baustellen und Bauhöfen tatsächlich geleisteten Stunden werden gemeldet, gleichgültig, ob sie von Arbeitern einschließlich Polierern, Schachtmeistern und Meistern, Inhabern, Familienangehörigen oder Auszubildenden geleistet wurden. Einbezogen werden auch die Arbeitsstunden solcher Arbeitskräfte, die von anderen Unternehmen gegen Entgelt zur Arbeitsleistung überlassen wurden. Etwa geleistete Mehr-, Über-, Nacht-, Sonntags- und Feiertagsstunden werden ebenfalls erfasst.

Grundsätzlich nicht einbezogen werden die für Bürotätigkeiten geleisteten Arbeits-, Berufsschul-, Urlaubs- und Krankenstunden sowie witterungsbedingte Ausfallstunden.

Gesamtumsatz (ohne Umsatzsteuer)

Zum Gesamtumsatz zählt der baugewerbliche Umsatz, der Umsatz aus sonstigen eigenen Erzeugnissen und aus industriellen/handwerklichen Dienstleistungen, der Umsatz aus Handelsware und aus sonstigen nichtindustriellen/nichthandwerklichen Tätigkeiten.

Als baugewerblicher Umsatz zählen die Entgelte für Bauleistungen im Inland, die dem Finanzamt als steuerbare (steuerpflichtige und steuerfreie) Beträge zu melden sind. Der baugewerbliche Umsatz bezieht auch Leistungen aus Nachunternehmertätigkeit und aus der Vergabe von Teilleistungen an Nachunternehmer ein.

Anzahlungen ab 5000 EUR für Teilleistungen oder Vorauszahlungen vor Ausführung der entsprechenden Leistungen werden ebenfalls einbezogen lt. Umsatzsteuergesetz in der Fassung der Bekanntmachung vom 9. Juni 1999 (BGBl. I S. 1270), zuletzt geändert durch Artikel 14 des Gesetzes vom 19. Dezember 2000 (BGBl. I S. 1790).

Auftragseingang (ohne Umsatzsteuer)

Als Auftragseingang gilt der Wert aller im Berichtsmonat eingegangenen und vom Betrieb fest akzeptierten Aufträge für bauhauptgewerbliche Bauleistungen im Inland. Um Doppelzählungen zu vermeiden, wird der Auftragseingang nur von dem Betrieb gemeldet, der den Bauauftrag ausführen wird, d.h., an Nachunternehmer zu vergebende Teile von Bauaufträgen werden nicht in die eigene Meldung einbezogen.

Auftragsbestand

Als Auftragsbestand gilt der Wert aller am Ende des Berichtszeitjahres vorliegenden, fest akzeptierten und noch nicht ausgeführten Bauaufträge im Inland (ohne Umsatzsteuer). Bei bereits in Bau befindlichen Projekten ist der schon produzierte Teil vom gesamten Auftragswert abzusetzen. Fertig gestellte Bauwerke zählen, auch wenn sie noch nicht abgenommen oder abgerechnet sind, nicht mehr zum Auftragsbestand.

Art der Bauten und Auftraggeber

Maßgebend für die Zuordnung zu den Bauarten ist die überwiegende Zweckbestimmung des Bauwerkes. Die Zuordnungen der Auftraggeber zu den Bauarten (Neugliederung ab 1996) in den statistischen Erhebungen des Bauhauptgewerbes verdeutlicht folgende Tabelle:

Auftraggebergruppe	Auftraggeber	Bauart
Gewerblicher Bau	Private Auftraggeber ¹⁾ (ohne Bahn und Post ²⁾)	Hochbau Tiefbau
	Bahn und Post ¹⁾²⁾	Hochbau Tiefbau
Öffentlicher Bau ¹⁾	Körperschaften des öffentl. Rechts (ohne Organisationen ohne Erwerbszweck)	Hochbau
	Organisationen des öffentl. und privaten Rechts ohne Erwerbszweck	Hochbau
	Körperschaften des öffentl. Rechts (einschl. Organisationen des öffentl. und privaten Rechts ohne Erwerbszweck)	Tiefbau
unabhängig von der Auftraggebergruppe/vom Auftraggeber		Landwirtschaftlicher Bau (Hochbau) ³⁾ Wohnungsbau (Hochbau) Straßenbau (Tiefbau)

1) ohne Wohnungsbau, Landwirtschaftlicher Bau, Straßenbau

2) Deutsche Bahn AG (Nachfolgeunternehmen der Deutschen Bundesbahn/Deutschen Reichsbahn); Deutsche Post AG, Deutsche Postbank AG, Deutsche Telekom AG (Nachfolgeunternehmen der Deutschen Bundespost)

3) einschließlich Tiefbau. Bei der Ergebnisdarstellung ist der Landwirtschaftliche Bau in der Auftraggebergruppe Gewerblicher Bau enthalten.

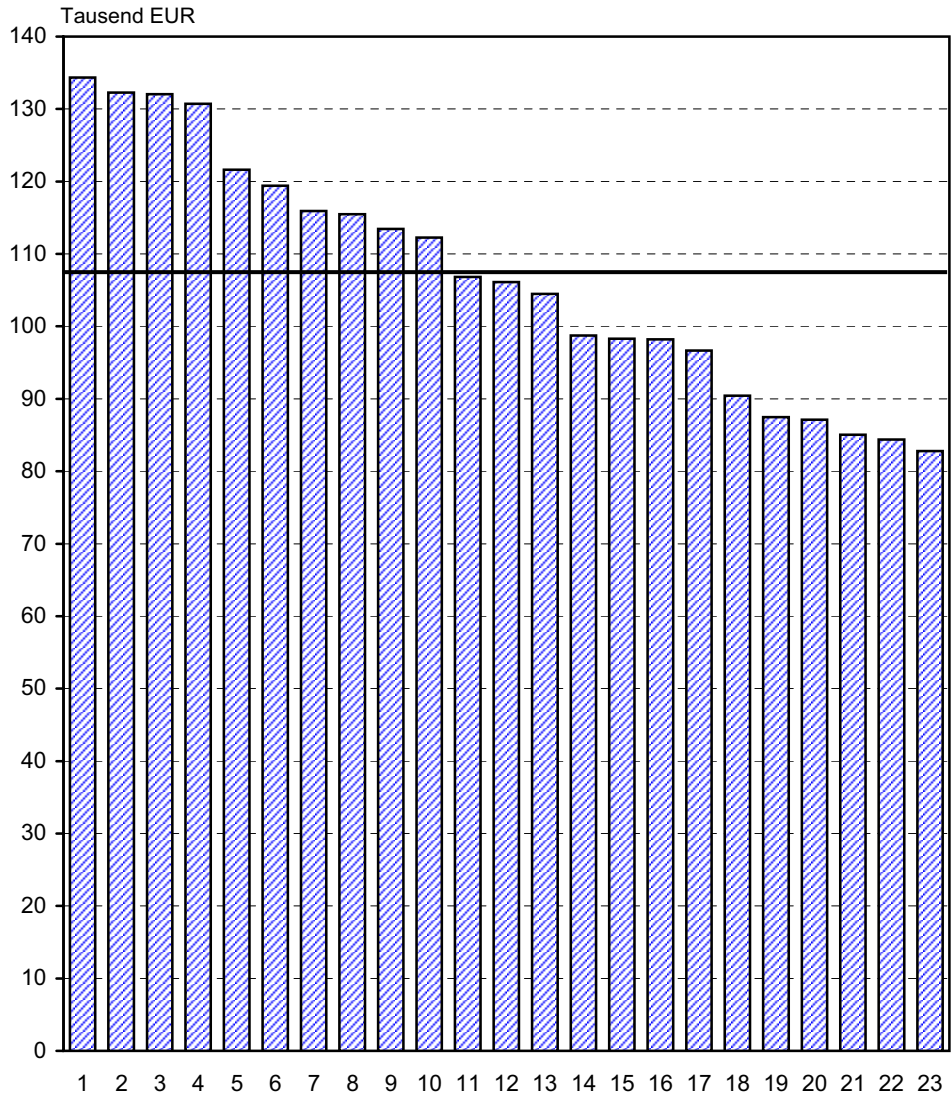
Zeichenerklärung

- Zahlenwert unbekannt oder geheim zu halten
- nichts vorhanden (genau Null)

Abkürzungen

- MD Monatsdurchschnitt
- VjD Vierteljahresdurchschnitt

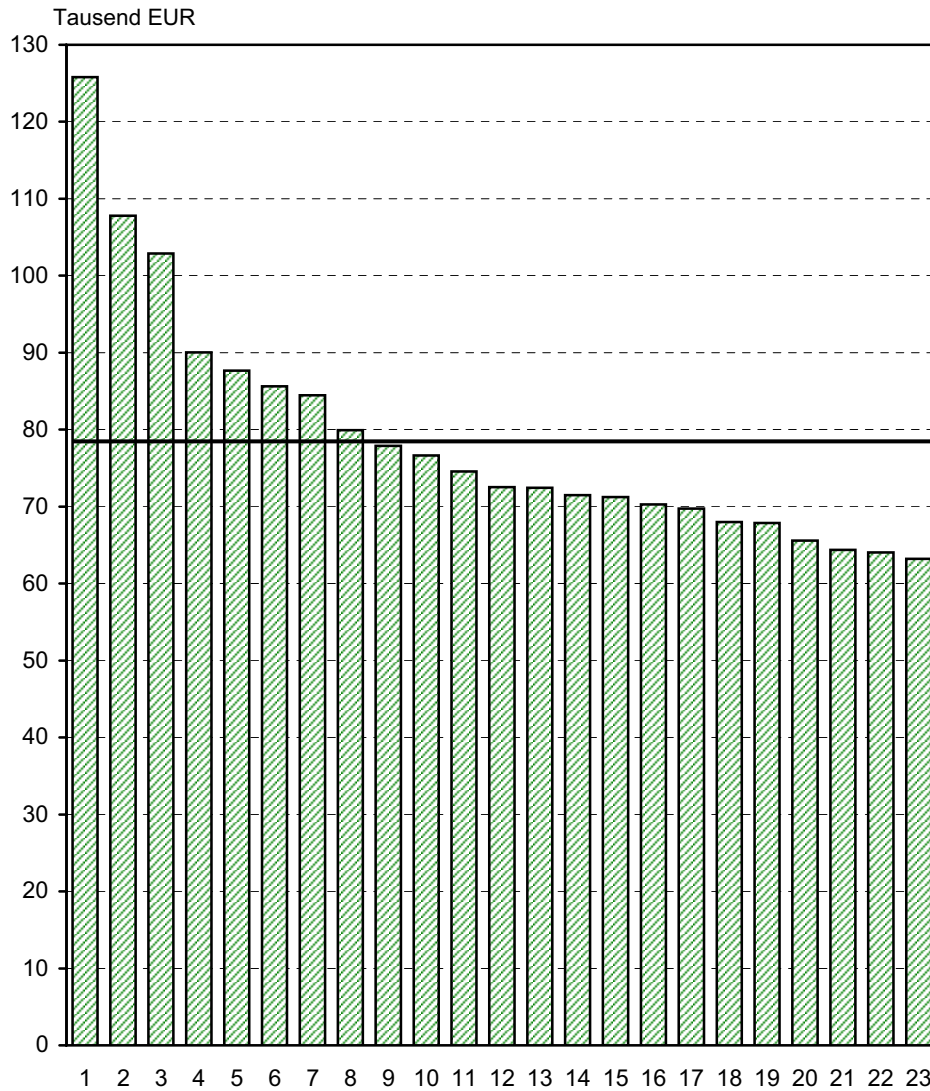
1. Gesamtumsatz je Beschäftigten des Bauhauptgewerbes Januar bis Dezember 2004 nach Kreisen



- | | | |
|--------------------|---------------------------|--------------------------|
| 1 Stadt Suhl | 9 Sömmerda | 17 Wartburgkreis |
| 2 Stadt Weimar | 10 Schmalkalden-Meiningen | 18 Sonneberg |
| 3 Stadt Gera | 11 Greiz | 19 Saale-Orla-Kreis |
| 4 Stadt Erfurt | 12 Saale-Holzland-Kreis | 20 Kyffhäuserkreis |
| 5 Ilm-Kreis | 13 Nordhausen | 21 Unstrut-Hainich-Kreis |
| 6 Weimarer Land | 14 Stadt Eisenach | 22 Hildburghausen |
| 7 Stadt Jena | 15 Gotha | 23 Saalfeld-Rudolstadt |
| 8 Altenburger Land | 16 Eichsfeld | |

— Thüringen

2. Gesamtumsatz je Beschäftigten des Ausbaugewerbes Januar bis Dezember 2004 nach Kreisen



- | | | |
|------------------------|---------------------------|--------------------------|
| 1 Stadt Jena | 9 Stadt Erfurt | 17 Unstrut-Hainich-Kreis |
| 2 Saale-Orla-Kreis | 10 Sömmerda | 18 Stadt Eisenach |
| 3 Kyffhäuserkreis | 11 Greiz | 19 Nordhausen |
| 4 Saale-Holzland-Kreis | 12 Weimarer Land | 20 Sonneberg |
| 5 Altenburger Land | 13 Schmalkalden-Meiningen | 21 Ilm-Kreis |
| 6 Stadt Gera | 14 Wartburgkreis | 22 Saalfeld-Rudolstadt |
| 7 Stadt Weimar | 15 Hildburghausen | 23 Eichsfeld |
| 8 Gotha | 16 Stadt Suhl | |

— Thüringen

1. Gesamtübersicht über das Baugewerbe nach Vierteljahren und Kreisen

Jahr Vierteljahr	Betriebe	Beschäftigte	Geleistete Arbeits- stunden	Brutto-		Gesamt- umsatz	Darunter bau- gewerbl. Umsatz
				lohn- summe	gehalt- summe		
	Anzahl		1 000 Std.	1 000 EUR			
Stadt Erfurt							
VjD 1998	150	7 832	2 366	30 187	14 061	194 273	192 509
VjD 1999	135	6 797	2 134	27 267	12 320	180 337	178 346
VjD 2000	122	5 360	1 657	21 735	9 973	140 578	139 065
VjD 2001	105	4 331	1 292	17 275	8 461	114 729	112 997
VjD 2002	84	3 340	1 022	13 374	6 774	86 515	85 391
VjD 2003	72	2 900	909	11 784	5 980	82 208	80 653
VjD 2004	66	2 904	958	12 667	5 817	78 462	76 754
2003							
Januar - März	76	2 955	779	10 479	5 871	58 808	56 850
April - Juni	72	2 962	945	11 965	6 257	83 824	82 483
Juli - September	69	2 863	997	12 240	5 814	89 020	87 687
Oktober - Dezember	69	2 820	917	12 452	5 976	97 182	95 592
2004							
Januar - März	65	2 581	697	9 867	5 335	53 301	50 273
April - Juni	66	2 994	992	12 796	6 363	71 596	70 343
Juli - September	66	3 069	1 128	14 099	5 596	83 221	81 846
Oktober - Dezember	65	2 973	1 014	13 906	5 975	105 728	104 556
Stadt Gera							
VjD 1998	52	2 707	914	10 487	3 352	40 756	40 627
VjD 1999	41	2 488	823	9 209	2 720	43 902	43 840
VjD 2000	40	2 180	615	7 152	2 653	39 516	38 865
VjD 2001	33	1 674	420	5 640	2 764	33 123	32 433
VjD 2002	24	1 308	347	4 776	2 555	28 838	28 305
VjD 2003	17	1 116	301	4 247	2 140	25 564	25 530
VjD 2004	16	673	212	3 064	1 331	22 174	22 148
2003							
Januar - März	17	1 043	207	3 483	1 888	14 147	14 115
April - Juni	17	1 089	338	4 453	2 088	28 568	28 531
Juli - September	17	1 144	351	4 604	2 279	30 275	30 243
Oktober - Dezember	17	1 187	307	4 450	2 305	29 264	29 230
2004							
Januar - März	17	723	182	3 182	1 851	17 213	17 189
April - Juni	17	665	221	3 016	1 187	24 391	24 360
Juli - September	16	660	231	3 057	1 112	24 173	24 148
Oktober - Dezember	15	643	213	3 002	1 175	22 921	22 895
Stadt Jena							
VjD 1998	37	2 123	655	7 839	3 211	51 336	49 670
VjD 1999	32	1 936	618	7 569	3 046	52 574	51 045
VjD 2000	31	1 850	587	6 969	3 055	48 141	46 899
VjD 2001	31	1 738	508	6 355	3 181	43 618	42 429
VjD 2002	26	1 482	433	5 604	2 873	44 260	42 811
VjD 2003	24	1 254	360	4 940	2 591	40 469	38 071
VjD 2004	21	1 086	306	4 337	2 518	33 126	31 424
2003							
Januar - März	25	1 263	280	4 163	2 579	28 242	27 275
April - Juni	25	1 289	388	5 106	2 563	37 736	36 553
Juli - September	24	1 242	424	5 245	2 396	48 432	45 087
Oktober - Dezember	23	1 221	349	5 245	2 824	47 465	43 367
2004							
Januar - März	22	1 069	248	3 904	2 572	21 812	20 613
April - Juni	22	1 146	334	4 607	2 608	32 876	30 564
Juli - September	21	1 106	357	4 688	2 599	32 815	31 244
Oktober - Dezember	20	1 023	285	4 148	2 293	45 002	43 276
Stadt Suhl							
VjD 1998	23	1 205	333	4 490	1 739	27 257	27 189
VjD 1999	18	1 021	292	3 761	1 362	27 124	26 989
VjD 2000	20	1 009	292	3 786	1 399	23 403	23 053
VjD 2001	16	923	275	3 614	1 434	20 219	20 030
VjD 2002	18	863	252	3 463	1 414	21 768	21 540
VjD 2003	18	715	204	2 953	1 297	18 552	18 257
VjD 2004	14	578	173	2 352	1 113	16 725	16 554
2003							
Januar - März	18	740	156	2 649	1 345	9 886	9 636
April - Juni	18	777	236	3 229	1 298	22 103	21 554
Juli - September	18	691	235	3 155	1 328	22 705	22 502
Oktober - Dezember	18	650	189	2 780	1 219	19 514	19 335
2004							
Januar - März	15	513	109	1 765	1 008	8 707	8 587
April - Juni	14	586	175	2 223	1 007	15 614	15 479
Juli - September	14	624	217	2 745	1 186	20 415	20 212
Oktober - Dezember	14	587	189	2 673	1 252	22 166	21 939

Noch: 1. Gesamtübersicht über das Baugewerbe nach Vierteljahren und Kreisen

Jahr Vierteljahr	Betriebe	Beschäftigte	Geleistete Arbeits- stunden	Brutto-		Gesamt- umsatz	Darunter bau- gewerbl. Umsatz
				lohn- summe	gehalt- summe		
	Anzahl		1 000 Std.	1 000 EUR			
Stadt Weimar							
VjD 1998	37	1 453	469	5 723	1 717	35 847	35 500
VjD 1999	38	1 332	441	5 368	1 722	32 899	32 674
VjD 2000	30	990	314	4 012	1 375	27 151	27 064
VjD 2001	22	788	254	3 505	1 187	23 843	23 641
VjD 2002	21	720	231	3 238	1 050	17 961	17 698
VjD 2003	21	661	233	3 075	1 085	16 886	16 600
VjD 2004	18	603	213	2 883	984	16 489	16 332
2003							
Januar - März	21	654	194	2 660	1 161	10 734	10 528
April - Juni	21	658	235	3 010	1 043	15 760	15 566
Juli - September	21	662	259	3 313	1 035	20 281	19 854
Oktober - Dezember	22	668	244	3 318	1 099	20 771	20 454
2004							
Januar - März	19	571	172	2 436	984	12 422	12 277
April - Juni	18	599	206	2 787	979	13 858	13 717
Juli - September	18	632	245	3 213	976	17 938	17 743
Oktober - Dezember	17	611	228	3 096	999	21 738	21 593
Stadt Eisenach							
VjD 1998	23	879	281	3 692	1 176	18 643	17 085
VjD 1999	20	744	227	3 149	1 082	14 218	12 501
VjD 2000	18	678	193	2 753	1 096	15 907	14 274
VjD 2001	15	590	159	2 296	956	13 547	11 099
VjD 2002	14	549	153	2 312	837	12 063	10 366
VjD 2003	13	510	146	2 114	731	11 156	9 795
VjD 2004	13	586	181	2 559	878	11 750	10 434
2003							
Januar - März	13	520	131	1 911	744	8 941	7 906
April - Juni	13	538	149	2 174	738	10 721	9 373
Juli - September	13	545	171	2 355	756	13 225	11 749
Oktober - Dezember	12	438	133	2 016	684	11 737	10 153
2004							
Januar - März	11	496	137	1 940	773	6 434	5 351
April - Juni	14	560	173	2 342	794	9 996	8 870
Juli - September	14	655	216	3 009	946	12 461	11 001
Oktober - Dezember	14	634	196	2 945	1 001	18 110	16 513
Eichsfeld							
VjD 1998	68	2 583	809	9 494	2 528	43 319	41 340
VjD 1999	64	2 473	799	9 381	2 448	41 125	39 656
VjD 2000	67	2 379	755	9 149	2 353	39 696	38 936
VjD 2001	56	2 041	638	7 845	2 065	36 162	35 173
VjD 2002	49	1 742	543	6 861	1 953	34 528	33 550
VjD 2003	40	1 531	478	6 161	1 597	29 576	28 911
VjD 2004	38	1 335	429	5 701	1 459	27 968	27 518
2003							
Januar - März	41	1 480	334	4 569	1 646	16 075	15 681
April - Juni	38	1 544	524	6 457	1 623	28 406	27 070
Juli - September	39	1 594	581	6 976	1 583	37 140	36 601
Oktober - Dezember	40	1 507	471	6 642	1 535	36 683	36 289
2004							
Januar - März	38	1 218	307	4 547	1 372	17 664	17 366
April - Juni	38	1 375	449	5 784	1 436	27 748	27 214
Juli - September	38	1 420	505	6 491	1 569	33 345	32 804
Oktober - Dezember	36	1 325	454	5 981	1 458	33 114	32 690
Nordhausen							
VjD 1998	54	2 134	739	8 517	2 179	44 537	43 856
VjD 1999	48	1 953	700	7 825	2 074	38 385	37 467
VjD 2000	51	1 853	640	7 487	2 036	38 747	37 806
VjD 2001	44	1 484	527	6 418	1 799	34 550	34 143
VjD 2002	36	1 323	472	5 733	1 784	31 187	30 859
VjD 2003	29	1 109	400	4 931	1 458	29 693	29 558
VjD 2004	30	1 207	416	5 366	1 637	28 166	28 067
2003							
Januar - März	31	982	325	4 114	1 468	19 048	18 896
April - Juni	29	1 178	396	4 791	1 387	30 040	29 854
Juli - September	27	1 155	461	5 386	1 430	36 725	36 609
Oktober - Dezember	29	1 121	417	5 432	1 547	32 957	32 873
2004							
Januar - März	31	1 108	336	4 345	1 556	18 543	18 461
April - Juni	31	1 261	422	5 292	1 619	26 557	26 467
Juli - September	31	1 256	471	5 826	1 707	32 549	32 440
Oktober - Dezember	27	1 203	434	6 000	1 664	35 014	34 898

Noch: 1. Gesamtübersicht über das Baugewerbe nach Vierteljahren und Kreisen

Jahr Vierteljahr	Betriebe	Beschäftigte	Geleistete Arbeits- stunden	Brutto-		Gesamt- umsatz	Darunter bau- gewerbl. Umsatz
				lohn- summe	gehalt- summe		
Anzahl		1 000 Std.		1 000 EUR			
Wartburgkreis							
VjD 1998	68	2 737	896	10 842	2 978	51 426	50 233
VjD 1999	61	2 666	882	10 571	3 124	48 478	46 980
VjD 2000	59	2 636	871	10 166	2 901	41 865	41 433
VjD 2001	55	2 302	791	9 519	2 613	47 626	47 400
VjD 2002	49	1 651	536	7 115	2 223	36 053	35 811
VjD 2003	40	1 462	484	6 526	2 073	35 173	35 042
VjD 2004	34	1 325	424	5 828	1 997	29 051	28 916
2003							
Januar - März	40	1 328	329	5 001	1 955	20 350	20 267
April - Juni	39	1 520	523	6 736	2 006	37 555	37 430
Juli - September	40	1 568	596	7 468	2 008	39 653	39 475
Oktober - Dezember	39	1 431	490	6 901	2 322	43 134	42 994
2004							
Januar - März	36	1 244	309	4 893	2 022	20 321	20 256
April - Juni	35	1 367	456	5 970	1 950	28 871	28 732
Juli - September	35	1 412	500	6 440	2 048	33 386	33 189
Oktober - Dezember	31	1 276	432	6 009	1 968	33 628	33 489
Unstrut-Hainich-Kreis							
VjD 1998	74	3 005	1 042	11 261	2 899	56 380	55 118
VjD 1999	66	2 664	952	10 311	2 748	47 309	45 967
VjD 2000	64	2 559	895	10 039	2 699	45 327	44 010
VjD 2001	57	2 247	765	8 809	2 435	39 873	38 831
VjD 2002	42	1 473	499	5 757	1 753	25 071	24 343
VjD 2003	39	1 410	468	5 696	1 717	26 255	25 199
VjD 2004	33	1 231	408	5 102	1 639	23 747	22 541
2003							
Januar - März	38	1 289	383	4 694	1 654	17 009	16 470
April - Juni	38	1 464	487	5 592	1 738	26 702	25 513
Juli - September	39	1 504	531	6 285	1 664	27 915	26 807
Oktober - Dezember	39	1 382	472	6 214	1 814	33 395	32 004
2004							
Januar - März	34	1 155	321	4 176	1 539	17 275	16 305
April - Juni	33	1 258	407	5 019	1 699	24 620	23 203
Juli - September	33	1 316	473	5 736	1 659	25 285	24 277
Oktober - Dezember	31	1 196	432	5 479	1 659	27 807	26 379
Kyffhäuserkreis							
VjD 1998	66	2 549	845	9 081	2 538	42 417	42 002
VjD 1999	64	2 293	783	8 181	2 336	37 040	36 129
VjD 2000	64	2 098	695	7 538	2 301	34 578	34 346
VjD 2001	48	1 559	505	5 786	1 780	26 059	25 962
VjD 2002	37	1 134	348	4 255	1 397	22 089	21 891
VjD 2003	29	913	292	3 563	1 281	17 697	17 669
VjD 2004	26	901	290	3 517	1 460	19 855	19 842
2003							
Januar - März	31	874	217	2 954	1 309	10 899	10 877
April - Juni	28	911	304	3 518	1 237	17 829	17 808
Juli - September	28	971	349	3 857	1 245	21 987	21 967
Oktober - Dezember	28	895	299	3 920	1 331	20 073	20 025
2004							
Januar - März	26	788	216	2 792	1 193	14 092	14 074
April - Juni	26	875	292	3 411	1 208	18 388	18 376
Juli - September	25	917	320	3 688	1 264	19 065	19 046
Oktober - Dezember	27	1 023	333	4 176	2 177	27 874	27 870
Schmalkalden-Meiningen							
VjD 1998	89	3 270	1 079	12 767	3 287	59 543	58 582
VjD 1999	83	2 975	1 033	11 338	2 987	54 498	53 536
VjD 2000	79	2 698	917	10 838	2 746	57 671	56 506
VjD 2001	65	2 407	791	10 302	2 676	57 625	56 342
VjD 2002	55	2 043	659	9 049	2 301	50 419	48 916
VjD 2003	47	1 726	548	7 569	1 947	42 414	40 166
VjD 2004	44	1 471	481	6 356	1 651	34 640	33 486
2003							
Januar - März	49	1 707	382	6 351	1 956	27 129	26 674
April - Juni	47	1 769	590	7 472	1 991	44 689	42 568
Juli - September	47	1 836	658	8 560	2 022	54 826	49 966
Oktober - Dezember	45	1 591	561	7 894	1 817	43 013	41 455
2004							
Januar - März	44	1 400	345	5 235	1 569	18 297	17 811
April - Juni	44	1 522	520	6 477	1 630	34 193	33 006
Juli - September	44	1 533	568	7 090	1 636	43 098	41 471
Oktober - Dezember	43	1 428	491	6 623	1 767	42 974	41 655

Noch: 1. Gesamtübersicht über das Baugewerbe nach Vierteljahren und Kreisen

Jahr Vierteljahr	Betriebe	Beschäftigte	Geleistete Arbeits- stunden	Brutto-		Gesamt- umsatz	Darunter bau- gewerbl. Umsatz
				lohn- summe	gehalt- summe		
	Anzahl		1 000 Std.	1 000 EUR			
Gotha							
VjD 1998	87	3 521	1 148	13 185	3 837	62 506	61 145
VjD 1999	80	3 204	1 102	12 309	3 594	63 034	62 173
VjD 2000	72	2 888	964	11 039	3 137	55 059	54 234
VjD 2001	60	2 338	779	9 203	2 665	41 631	41 212
VjD 2002	52	1 693	530	6 604	2 226	33 765	33 579
VjD 2003	40	1 315	407	5 162	1 719	26 979	26 769
VjD 2004	43	1 283	417	5 404	1 774	29 105	28 698
2003							
Januar - März	43	1 365	336	4 599	1 775	18 530	18 324
April - Juni	40	1 338	431	5 274	1 793	25 911	25 744
Juli - September	40	1 259	451	5 415	1 639	30 141	30 008
Oktober - Dezember	38	1 296	411	5 361	1 668	33 335	33 000
2004							
Januar - März	44	1 255	338	4 745	1 708	20 861	20 234
April - Juni	43	1 285	428	5 394	1 763	29 835	29 335
Juli - September	43	1 236	446	5 446	1 768	33 118	32 878
Oktober - Dezember	43	1 356	457	6 033	1 856	32 604	32 346
Sömmerda							
VjD 1998	45	1 841	622	13 296	4 209	75 170	74 076
VjD 1999	42	1 732	575	12 560	4 053	74 853	73 791
VjD 2000	37	1 528	499	11 133	3 703	57 995	57 575
VjD 2001	27	1 155	377	4 538	1 495	24 875	24 721
VjD 2002	27	1 018	315	4 006	1 390	22 601	22 464
VjD 2003	21	951	299	3 639	1 255	21 763	21 557
VjD 2004	17	830	282	3 364	1 179	21 580	21 390
2003							
Januar - März	21	841	196	2 947	1 182	11 097	10 912
April - Juni	22	984	305	3 598	1 169	23 684	23 482
Juli - September	22	996	375	4 185	1 335	26 475	26 244
Oktober - Dezember	20	982	319	3 828	1 333	25 794	25 590
2004							
Januar - März	18	832	239	2 978	1 082	11 091	10 936
April - Juni	17	833	290	3 385	1 058	22 616	22 425
Juli - September	17	849	327	3 630	1 273	24 431	24 240
Oktober - Dezember	16	807	271	3 465	1 304	28 182	27 959
Hildburghausen							
VjD 1998	39	1 315	430	5 087	1 402	21 928	21 135
VjD 1999	39	1 285	431	4 971	1 448	23 872	23 105
VjD 2000	35	1 179	401	4 585	1 430	22 618	21 952
VjD 2001	25	891	286	3 529	1 188	16 275	15 689
VjD 2002	22	672	217	2 768	879	12 150	11 749
VjD 2003	20	631	216	2 530	773	11 993	11 590
VjD 2004	16	522	175	2 125	737	10 246	9 829
2003							
Januar - März	20	598	157	2 054	718	7 799	7 491
April - Juni	20	659	226	2 465	747	12 168	11 798
Juli - September	21	687	263	2 764	810	14 735	14 364
Oktober - Dezember	19	579	217	2 836	817	13 272	12 708
2004							
Januar - März	16	477	134	1 731	713	6 015	5 609
April - Juni	16	526	176	2 095	702	9 091	8 682
Juli - September	16	554	202	2 311	685	11 559	11 177
Oktober - Dezember	16	531	189	2 362	850	14 318	13 847
Ilm-Kreis							
VjD 1998	57	1 913	653	7 128	2 382	37 820	37 579
VjD 1999	48	1 546	522	6 031	2 079	33 615	33 368
VjD 2000	37	1 240	409	4 806	1 599	28 096	27 939
VjD 2001	36	1 225	389	4 759	1 754	25 826	25 575
VjD 2002	34	1 096	343	4 448	1 748	23 934	23 482
VjD 2003	25	849	275	3 623	1 410	21 420	20 997
VjD 2004	20	785	257	3 500	1 369	20 288	19 882
2003							
Januar - März	28	870	215	3 045	1 340	13 608	13 281
April - Juni	26	886	295	3 780	1 449	20 122	19 659
Juli - September	25	876	330	4 003	1 364	25 119	24 803
Oktober - Dezember	20	765	259	3 664	1 486	26 832	26 245
2004							
Januar - März	19	721	189	2 742	1 261	13 344	13 094
April - Juni	19	769	257	3 393	1 342	15 476	15 099
Juli - September	19	803	288	3 649	1 323	24 941	24 510
Oktober - Dezember	24	848	295	4 219	1 549	27 392	26 823

Noch: 1. Gesamtübersicht über das Baugewerbe nach Vierteljahren und Kreisen

Jahr Vierteljahr	Betriebe	Beschäftigte	Geleistete Arbeits- stunden	Brutto-		Gesamt- umsatz	Darunter bau- gewerbl. Umsatz
				lohn- summe	gehalt- summe		
	Anzahl		1 000 Std.	1 000 EUR			
Weimarer Land							
VjD 1998	55	2 375	752	9 229	2 652	44 101	42 969
VjD 1999	46	2 135	689	8 373	2 493	38 406	37 285
VjD 2000	43	1 903	624	7 846	2 523	35 696	34 894
VjD 2001	35	1 579	496	6 616	2 328	32 336	31 509
VjD 2002	28	1 343	420	5 680	2 024	31 362	30 600
VjD 2003	23	1 157	371	5 139	1 848	29 144	28 231
VjD 2004	20	852	251	3 567	1 500	25 021	24 340
2003							
Januar - März	23	1 109	270	4 404	1 734	19 386	18 670
April - Juni	22	1 162	390	5 136	1 759	27 347	26 048
Juli - September	22	1 195	446	5 613	1 853	34 823	33 970
Oktober - Dezember	24	1 163	379	5 404	2 045	35 022	34 235
2004							
Januar - März	23	894	203	3 448	1 541	15 833	15 347
April - Juni	22	818	261	3 407	1 440	22 536	21 715
Juli - September	19	866	291	3 750	1 422	29 661	28 869
Oktober - Dezember	16	831	249	3 662	1 598	32 056	31 430
Sonneberg							
VjD 1998	27	1 144	359	4 238	1 104	18 391	17 876
VjD 1999	27	1 206	383	4 665	1 280	22 463	21 981
VjD 2000	28	1 138	357	4 541	1 151	21 346	21 044
VjD 2001	28	981	308	4 149	929	19 896	19 617
VjD 2002	23	806	246	3 462	806	18 588	18 341
VjD 2003	18	678	204	2 866	660	12 747	12 428
VjD 2004	14	566	174	2 472	532	11 242	10 955
2003							
Januar - März	20	692	161	2 587	696	7 984	7 690
April - Juni	19	696	217	2 882	674	13 989	13 662
Juli - September	19	715	249	3 134	665	15 554	15 249
Oktober - Dezember	15	607	189	2 859	605	13 462	13 113
2004							
Januar - März	15	514	119	1 989	533	6 223	5 926
April - Juni	14	580	176	2 482	511	10 490	10 222
Juli - September	13	590	210	2 644	508	12 730	12 460
Oktober - Dezember	15	578	193	2 774	576	15 526	15 211
Saalfeld-Rudolstadt							
VjD 1998	81	3 084	1 030	11 778	3 223	52 646	52 015
VjD 1999	70	2 797	949	10 744	3 087	49 163	48 629
VjD 2000	67	2 442	811	9 501	2 802	45 399	44 556
VjD 2001	54	2 032	664	8 050	2 384	41 392	41 087
VjD 2002	44	1 508	490	6 131	1 840	30 503	30 203
VjD 2003	41	1 308	429	5 242	1 533	24 670	24 382
VjD 2004	34	1 052	347	4 432	1 337	20 022	19 483
2003							
Januar - März	42	1 261	341	4 214	1 491	17 647	17 391
April - Juni	42	1 353	449	5 311	1 587	24 914	24 518
Juli - September	42	1 391	504	5 972	1 552	28 677	28 358
Oktober - Dezember	36	1 225	423	5 473	1 502	27 443	27 262
2004							
Januar - März	35	1 017	275	3 865	1 384	14 214	14 058
April - Juni	34	1 119	368	4 629	1 359	20 797	20 211
Juli - September	33	1 074	400	4 746	1 268	21 093	20 499
Oktober - Dezember	32	998	346	4 486	1 335	23 985	23 164
Saale-Holzland-Kreis							
VjD 1998	62	2 383	856	9 679	2 511	43 197	40 864
VjD 1999	52	2 107	766	9 317	2 119	42 274	41 178
VjD 2000	45	1 792	632	8 059	1 958	35 518	34 289
VjD 2001	36	1 455	521	6 620	1 772	30 518	29 301
VjD 2002	38	1 313	449	5 897	1 696	29 496	28 157
VjD 2003	26	1 040	373	4 912	1 536	24 902	23 296
VjD 2004	28	1 026	371	5 080	1 518	25 644	24 921
2003							
Januar - März	29	1 123	324	4 423	1 669	18 160	17 361
April - Juni	27	1 060	391	4 898	1 574	23 695	21 903
Juli - September	23	1 033	405	5 204	1 400	27 685	25 936
Oktober - Dezember	26	942	372	5 124	1 502	30 068	27 983
2004							
Januar - März	28	987	273	4 028	1 600	16 139	15 569
April - Juni	28	1 066	386	5 283	1 483	23 126	22 334
Juli - September	28	1 095	434	5 668	1 467	28 719	27 978
Oktober - Dezember	26	957	389	5 342	1 521	34 591	33 804

Noch: 1. Gesamtübersicht über das Baugewerbe nach Vierteljahren und Kreisen

Jahr Vierteljahr	Betriebe	Beschäftigte	Geleistete Arbeits- stunden	Brutto-		Gesamt- umsatz	Darunter bau- gewerbl. Umsatz
				lohn- summe	gehalt- summe		
Anzahl		1 000 Std.		1 000 EUR			
Saale-Orla-Kreis							
VjD 1998	71	2 758	884	10 074	3 013	50 794	49 096
VjD 1999	63	2 530	829	9 414	2 736	44 437	43 016
VjD 2000	55	2 207	694	8 309	2 681	41 092	39 710
VjD 2001	54	2 034	643	8 019	2 640	39 415	38 138
VjD 2002	50	1 701	540	6 776	2 210	35 257	34 462
VjD 2003	44	1 527	497	6 212	1 992	35 537	34 845
VjD 2004	41	1 365	450	5 630	1 879	32 285	31 821
2003							
Januar - März	44	1 349	347	4 629	1 886	21 840	21 216
April - Juni	44	1 599	531	6 333	1 957	36 725	36 025
Juli - September	44	1 655	599	7 134	2 048	41 628	40 935
Oktober - Dezember	43	1 506	510	6 753	2 078	41 955	41 204
2004							
Januar - März	42	1 194	298	4 205	1 832	20 178	19 945
April - Juni	41	1 424	472	5 768	1 832	31 931	31 397
Juli - September	41	1 495	546	6 420	1 957	39 387	38 848
Oktober - Dezember	40	1 345	485	6 130	1 893	37 643	37 094
Greiz							
VjD 1998	89	3 043	1 019	11 129	2 970	51 658	51 065
VjD 1999	93	3 440	1 175	13 411	3 501	68 364	67 783
VjD 2000	82	3 971	1 295	16 403	4 942	75 057	74 671
VjD 2001	67	3 384	1 104	14 122	4 608	68 004	67 631
VjD 2002	54	2 687	906	11 989	3 447	59 154	58 391
VjD 2003	46	2 384	830	10 923	3 086	56 488	55 991
VjD 2004	41	2 077	729	9 743	2 787	51 916	51 384
2003							
Januar - März	49	2 349	753	9 208	2 992	42 226	41 471
April - Juni	46	2 428	834	10 569	3 033	52 679	52 198
Juli - September	46	2 462	914	11 470	3 003	60 802	60 470
Oktober - Dezember	43	2 298	818	12 446	3 315	70 243	69 826
2004							
Januar - März	44	2 055	669	8 880	2 824	37 085	36 784
April - Juni	41	2 098	751	9 286	2 674	49 115	48 716
Juli - September	41	2 152	767	9 899	2 682	57 701	56 989
Oktober - Dezember	39	2 003	727	10 908	2 968	63 763	63 047
Altenburger Land							
VjD 1998	79	3 177	1 024	11 544	3 371	49 873	49 434
VjD 1999	77	3 017	992	11 457	3 262	50 584	49 970
VjD 2000	69	2 280	731	8 549	2 844	41 401	40 763
VjD 2001	54	1 857	619	7 072	2 511	38 489	37 883
VjD 2002	42	1 473	510	6 176	2 105	32 737	32 364
VjD 2003	34	1 314	442	5 503	2 023	35 256	35 024
VjD 2004	31	1 171	409	5 085	1 895	32 126	31 940
2003							
Januar - März	34	1 217	310	4 079	1 897	21 615	21 395
April - Juni	34	1 327	444	5 433	1 971	31 944	31 727
Juli - September	34	1 406	543	6 339	2 088	46 347	46 096
Oktober - Dezember	33	1 306	469	6 162	2 135	41 118	40 881
2004							
Januar - März	33	1 126	316	4 210	1 901	21 662	21 341
April - Juni	31	1 209	429	4 966	1 910	29 806	29 644
Juli - September	31	1 234	477	5 665	1 855	39 420	39 301
Oktober - Dezember	29	1 113	415	5 500	1 914	37 617	37 472
Thüringen							
VjD 1998	1 430	59 029	19 208	224 247	70 279	1 137 083	1 114 763
VjD 1999	1 303	54 338	18 098	211 044	65 638	1 092 374	1 071 347
VjD 2000	1 210	48 856	15 849	190 953	61 547	983 515	965 748
VjD 2001	1 021	41 012	13 108	164 040	55 626	869 630	852 842
VjD 2002	867	32 935	10 459	135 475	47 282	740 300	725 276
VjD 2003	725	28 458	9 167	119 313	41 729	676 542	660 561
VjD 2004	658	25 428	8 352	110 135	38 990	621 630	608 658
2003							
Januar - März	753	27 609	7 128	99 220	40 956	441 160	430 380
April - Juni	727	29 191	9 632	120 181	41 682	677 111	661 068
Juli - September	720	29 450	10 693	130 677	41 318	794 170	774 978
Oktober - Dezember	698	27 580	9 214	127 174	42 960	793 729	775 818
2004							
Januar - März	675	23 938	6 432	91 902	38 151	408 729	397 406
April - Juni	664	25 935	8 641	109 810	38 551	593 526	580 110
Juli - September	656	26 548	9 618	119 908	38 507	700 510	687 168
Oktober - Dezember	636	25 289	8 718	118 919	40 751	783 754	769 948

2. Gesamtübersicht über das Bauhauptgewerbe nach Monaten und Kreisen

Jahr Monat	Betriebe	Beschäftigte	Geleistete Arbeits- stunden	Brutto-		Gesamt- umsatz	Darunter baugew. Umsatz	Auftrags-	
				lohn-	gehalt-			eingang	bestand
				summe	summe				
Anzahl		1 000 Std.	1 000 EUR						
Stadt Erfurt									
MD 1996	73	6 228	569	8 473	4 009	58 223	57 852	55 681	.
MD 1997	72	5 397	505	7 213	3 847	56 352	55 982	40 970	.
MD 1998	71	4 998	460	6 631	3 628	49 234	48 948	43 637	.
MD 1999	65	4 314	425	6 032	3 060	45 736	45 476	34 550	.
MD 2000	62	3 383	318	4 703	2 430	34 655	34 507	28 834	.
MD 2001	54	2 614	234	3 543	2 029	27 396	27 353	17 260	.
MD 2002	40	1 829	164	2 487	1 495	18 883	18 851	12 488	.
MD 2003	35	1 475	138	2 055	1 316	16 964	16 933	11 373	.
MD 2004	32	1 639	172	2 456	1 356	17 858	17 829	11 798	.
2003									
Januar	38	1 443	77	1 753	1 268	7 690	7 671	9 335	.
Februar	37	1 417	75	1 387	1 240	10 423	10 385	12 738	.
März	36	1 454	133	1 796	1 268	12 331	12 303	11 103	65 487
April	36	1 479	148	2 101	1 285	16 490	16 463	7 266	.
Mai	34	1 481	141	2 140	1 295	16 753	16 728	21 322	.
Juni	33	1 468	150	2 101	1 549	20 002	19 934	8 607	65 444
Juli	33	1 481	170	2 288	1 308	20 326	20 284	12 339	.
August	33	1 488	153	2 211	1 325	18 114	18 086	15 885	.
September	33	1 485	167	2 235	1 252	21 280	21 241	11 921	70 457
Oktober	34	1 524	173	2 336	1 243	21 335	21 321	6 357	.
November	34	1 508	154	2 150	1 433	22 254	22 227	9 426	.
Dezember	34	1 474	112	2 156	1 326	16 570	16 550	10 180	58 163
2004									
Januar	33	1 412	77	1 742	1 242	8 886	8 870	6 457	.
Februar	32	1 359	90	1 513	1 230	9 905	9 885	11 604	.
März	32	1 325	122	1 699	1 200	12 702	12 640	23 297	72 712
April	33	1 641	176	2 509	1 393	13 838	13 814	7 821	.
Mai	32	1 712	177	2 538	1 289	16 539	16 516	6 282	.
Juni	32	1 721	217	2 825	1 842	16 969	16 882	25 178	80 907
Juli	32	1 750	210	2 738	1 260	19 935	19 916	11 678	.
August	32	1 772	216	2 855	1 334	20 830	20 806	19 381	.
September	32	1 768	223	2 917	1 295	17 473	17 452	10 448	85 006
Oktober	31	1 786	214	2 867	1 353	24 254	24 237	7 152	.
November	31	1 737	198	2 775	1 455	26 120	26 102	4 910	.
Dezember	31	1 690	144	2 494	1 375	26 850	26 830	7 364	58 885
Stadt Gera									
MD 1996	40	2 893	280	3 704	1 137	16 992	16 676	14 020	.
MD 1997	38	2 362	267	3 392	992	15 263	15 210	11 738	.
MD 1998	34	2 120	239	2 786	900	10 479	10 460	8 306	.
MD 1999	27	2 023	218	2 462	711	11 864	11 861	11 437	.
MD 2000	25	1 688	157	1 857	686	10 794	10 586	9 176	.
MD 2001	20	1 322	102	1 398	681	8 801	8 593	8 114	.
MD 2002	14	999	83	1 173	644	7 381	7 297	7 384	.
MD 2003	11	899	79	1 144	596	7 381	7 376	7 498	.
MD 2004	10	536	50	745	314	5 894	5 891	6 824	.
2003									
Januar	11	853	38	1 060	617	2 687	2 681	2 262	.
Februar	11	850	40	685	426	3 233	3 227	2 977	.
März	11	847	71	981	515	5 880	5 874	13 908	45 003
April	11	843	89	1 205	533	7 922	7 916	8 459	.
Mai	11	848	91	1 224	531	9 192	9 187	11 570	.
Juni	11	882	90	1 222	679	8 689	8 683	8 763	48 154
Juli	11	906	96	1 285	650	9 508	9 503	7 225	.
August	11	918	89	1 197	645	9 474	9 469	11 505	.
September	11	935	100	1 317	647	7 781	7 776	2 506	43 738
Oktober	11	960	95	1 262	635	8 945	8 940	4 148	.
November	11	967	88	1 168	641	9 379	9 374	7 888	.
Dezember	11	974	60	1 119	631	5 883	5 878	8 762	53 523
2004									
Januar	11	920	33	928	636	2 964	2 964	2 195	.
Februar	11	905	43	832	618	4 315	4 310	4 717	.
März	11	515	44	643	251	7 315	7 308	21 543	54 531
April	11	512	49	696	269	6 848	6 843	797	.
Mai	11	451	48	667	235	6 350	6 345	3 877	.
Juni	11	455	59	779	236	6 072	6 064	7 967	44 602
Juli	11	461	55	755	257	5 765	5 760	3 822	.
August	11	464	60	809	252	5 905	5 900	2 083	.
September	10	451	55	691	250	8 440	8 435	3 672	33 431
Oktober	8	436	56	735	284	6 347	6 347	6 586	.
November	8	428	56	743	236	5 906	5 906	23 644	.
Dezember	8	431	39	660	244	4 509	4 509	990	46 995

Noch: 2. Gesamtübersicht über das Bauhauptgewerbe nach Monaten und Kreisen

Jahr Monat	Betriebe	Beschäftigte	Geleistete Arbeits- stunden	Brutto-		Gesamt- umsatz	Darunter baugew. Umsatz	Auftrags-	
				lohn-	gehalt-			eingang	bestand
				summe	summe				
Anzahl		1 000 Std.	1 000 EUR						
Stadt Jena									
MD 1996	20	1 063	108	1 399	515	8 658	8 333	5 548	.
MD 1997	21	1 228	125	1 630	696	11 498	10 989	7 058	.
MD 1998	13	985	97	1 258	612	8 785	8 421	6 818	.
MD 1999	9	876	96	1 254	573	9 784	9 457	8 868	.
MD 2000	9	886	93	1 236	546	7 577	7 324	4 657	.
MD 2001	12	851	83	1 165	500	7 037	6 833	4 908	.
MD 2002	10	760	70	1 016	529	6 888	6 635	7 038	.
MD 2003	9	731	65	996	533	7 661	7 396	6 749	.
MD 2004	8	708	62	964	558	6 840	6 583	10 505	.
2003									
Januar	9	708	33	855	496	5 044	4 860	9 209	.
Februar	9	644	35	662	483	3 704	3 555	7 482	.
März	9	674	54	728	498	4 348	4 209	4 755	36 950
April	9	720	68	973	489	5 282	5 060	4 871	.
Mai	9	727	68	973	487	6 326	6 140	12 173	.
Juni	9	728	67	960	548	6 687	6 388	10 650	49 153
Juli	9	726	85	1 062	521	11 247	10 797	4 423	.
August	9	751	80	1 071	489	9 997	9 669	5 948	.
September	9	741	84	1 127	479	9 944	9 639	4 068	32 692
Oktober	9	791	82	1 237	568	9 171	8 752	3 725	.
November	9	786	75	1 182	712	11 199	10 942	8 784	.
Dezember	9	779	54	1 117	621	8 981	8 740	4 896	35 615
2004									
Januar	9	772	37	951	576	3 462	3 322	4 435	.
Februar	9	676	41	749	560	2 771	2 603	4 252	.
März	9	651	56	852	660	5 476	5 277	36 044	65 601
April	9	725	64	1 025	567	5 628	5 422	9 020	.
Mai	9	770	66	999	601	6 105	5 894	17 726	.
Juni	9	745	83	1 082	547	8 501	8 270	16 243	85 685
Juli	9	739	79	1 073	630	8 033	7 837	7 067	.
August	9	753	77	1 092	649	8 288	7 855	10 399	.
September	8	685	72	969	472	7 075	6 736	5 449	73 135
Oktober	7	662	66	868	450	7 190	6 868	5 902	.
November	7	658	62	960	529	11 558	11 203	4 045	.
Dezember	7	660	44	948	456	7 997	7 710	5 483	66 321
Stadt Suhl									
MD 1996	13	902	84	1 200	401	5 824	5 801	4 357	.
MD 1997	10	784	71	1 075	381	6 786	6 771	4 994	.
MD 1998	10	743	64	963	420	6 724	6 716	4 898	.
MD 1999	8	617	58	805	313	6 869	6 861	4 515	.
MD 2000	9	592	56	768	325	5 754	5 740	3 046	.
MD 2001	7	563	54	756	349	4 716	4 711	3 958	.
MD 2002	8	561	53	771	349	5 373	5 373	4 168	.
MD 2003	9	478	45	682	335	4 776	4 776	4 327	.
MD 2004	8	410	40	572	306	4 584	4 584	4 180	.
2003									
Januar	9	494	27	673	336	1 548	1 548	9 223	.
Februar	9	472	22	490	320	1 991	1 991	2 177	.
März	9	487	39	596	339	3 253	3 252	3 341	19 568
April	9	499	51	751	328	6 017	6 017	7 041	.
Mai	9	522	54	814	344	5 005	5 005	3 614	.
Juni	9	521	59	766	332	6 678	6 678	6 277	21 888
Juli	9	482	58	804	384	5 501	5 501	4 631	.
August	9	473	51	693	345	6 551	6 551	4 360	.
September	9	467	53	702	346	5 810	5 810	3 771	19 625
Oktober	9	463	50	695	294	5 279	5 279	2 975	.
November	9	444	42	603	351	5 316	5 316	3 162	.
Dezember	9	412	31	599	298	4 367	4 367	1 353	17 350
2004									
Januar	9	372	20	443	279	1 978	1 978	807	.
Februar	9	346	18	362	267	1 770	1 770	3 783	.
März	9	356	28	391	268	2 121	2 121	4 867	15 667
April	8	381	37	500	267	4 014	4 014	1 594	.
Mai	8	390	37	502	276	2 821	2 821	2 736	.
Juni	8	414	51	610	272	5 913	5 913	7 407	17 271
Juli	8	447	55	678	352	5 247	5 247	6 638	.
August	8	454	53	682	315	5 982	5 982	7 719	.
September	8	450	53	701	318	6 153	6 153	3 162	22 957
Oktober	8	450	50	675	385	5 562	5 562	2 549	.
November	8	441	50	683	367	6 507	6 507	2 758	.
Dezember	8	413	33	642	309	6 941	6 941	6 142	16 675

Noch: 2. Gesamtübersicht über das Bauhauptgewerbe nach Monaten und Kreisen

Jahr Monat	Betriebe	Beschäftigte	Geleistete Arbeits- stunden	Brutto-		Gesamt- umsatz	Darunter baugew. Umsatz	Auftrags-	
				lohn-	gehalt-			eingang	bestand
				summe	summe				
Anzahl		1 000 Std.	1 000 EUR						
Stadt Weimar									
MD 1996	23	1 036	116	1 478	402	10 219	10 177	7 273	.
MD 1997	20	860	89	1 146	365	7 859	7 851	6 916	.
MD 1998	18	608	66	825	289	5 967	5 962	5 034	.
MD 1999	17	547	61	755	282	5 143	5 138	5 275	.
MD 2000	14	433	45	583	220	5 231	5 224	2 248	.
MD 2001	10	352	37	531	182	4 037	4 026	2 066	.
MD 2002	7	316	32	516	153	3 222	3 219	2 790	.
MD 2003	7	275	31	486	141	2 827	2 823	3 111	.
MD 2004	8	314	35	544	147	3 462	3 453	3 243	.
2003									
Januar	8	316	18	455	167	2 045	2 045	1 280	.
Februar	7	257	18	309	139	1 224	1 224	2 103	.
März	7	256	29	408	139	1 512	1 512	2 848	9 275
April	7	256	30	464	131	1 814	1 814	1 783	.
Mai	7	260	30	466	132	3 025	3 025	3 205	.
Juni	7	270	34	487	129	2 948	2 948	1 936	8 270
Juli	7	273	40	572	136	3 099	3 099	2 163	.
August	7	274	35	511	127	3 260	3 260	2 017	.
September	7	263	36	543	128	4 315	4 315	3 502	6 618
Oktober	8	297	39	587	151	3 907	3 892	1 826	.
November	8	293	36	552	155	4 587	4 576	957	.
Dezember	8	290	27	484	157	2 190	2 168	13 714	21 765
2004									
Januar	8	293	19	443	140	2 407	2 393	395	.
Februar	8	296	23	387	137	1 429	1 429	1 310	.
März	8	297	33	489	139	3 402	3 396	3 485	13 913
April	8	301	32	515	136	2 259	2 259	17 343	.
Mai	8	297	29	510	137	2 315	2 305	1 943	.
Juni	8	316	40	571	156	2 794	2 793	2 773	25 225
Juli	8	316	41	608	145	3 528	3 513	1 502	.
August	8	331	42	630	149	2 855	2 854	2 303	.
September	8	329	43	634	149	5 371	5 324	2 251	20 171
Oktober	7	342	45	600	153	3 070	3 070	2 790	.
November	7	336	42	600	173	3 457	3 455	1 909	.
Dezember	7	315	29	538	155	8 657	8 639	906	16 887
Stadt Eisenach									
MD 1996	14	669	65	900	289	5 301	5 087	4 253	.
MD 1997	12	627	66	900	267	4 245	4 037	3 250	.
MD 1998	10	531	57	808	265	3 788	3 529	2 746	.
MD 1999	7	415	41	622	221	2 951	2 728	1 805	.
MD 2000	7	376	34	546	206	2 720	2 506	1 740	.
MD 2001	6	334	28	448	176	2 345	2 135	1 819	.
MD 2002	6	294	28	453	128	2 039	1 878	1 650	.
MD 2003	6	284	26	432	125	1 953	1 763	1 369	.
MD 2004	5	241	22	370	109	1 986	1 792	1 245	.
2003									
Januar	6	277	16	383	123	1 074	1 016	613	.
Februar	6	258	17	324	119	1 417	1 342	1 622	.
März	6	282	25	375	122	1 883	1 800	415	7 314
April	6	296	29	449	134	1 750	1 599	1 014	.
Mai	6	299	27	472	128	2 056	1 864	2 704	.
Juni	6	307	29	458	130	2 038	1 787	1 447	7 951
Juli	6	316	33	508	139	2 584	2 289	1 418	.
August	6	320	34	493	141	2 470	2 361	2 292	.
September	6	317	36	518	131	2 499	2 252	1 825	7 263
Oktober	5	302	32	535	133	2 211	1 959	1 103	.
November	5	220	20	309	111	1 993	1 685	580	.
Dezember	5	219	16	356	91	1 463	1 201	1 394	3 096
2004									
Januar	4	154	7	200	72	317	220	147	.
Februar	4	147	9	167	85	397	317	713	.
März	4	172	14	206	83	972	855	989	3 613
April	4	212	18	259	90	1 621	1 473	840	.
Mai	4	213	17	291	84	1 615	1 468	566	.
Juni	5	217	22	290	68	1 457	1 205	1 149	3 254
Juli	5	281	30	474	134	2 705	2 408	4 100	.
August	5	303	35	531	138	2 132	1 925	1 412	.
September	5	305	33	537	139	2 934	2 654	651	13 511
Oktober	5	305	31	506	135	2 756	2 508	2 478	.
November	5	300	31	482	145	3 316	3 068	1 192	.
Dezember	5	288	18	496	139	3 613	3 405	711	12 355

Noch: 2. Gesamtübersicht über das Bauhauptgewerbe nach Monaten und Kreisen

Jahr Monat	Betriebe	Beschäftigte	Geleistete Arbeits- stunden	Brutto-		Gesamt- umsatz	Darunter baugew. Umsatz	Auftrags-	
				lohn-	gehalt-			eingang	bestand
				summe	summe				
Anzahl		1 000 Std.	1 000 EUR						
Eichsfeld									
MD 1996	43	1 876	194	2 649	562	12 035	11 513	10 444	.
MD 1997	43	1 811	190	2 515	597	10 277	9 828	8 708	.
MD 1998	42	1 700	176	2 260	578	9 996	9 591	8 112	.
MD 1999	42	1 659	177	2 248	561	9 475	9 086	9 815	.
MD 2000	40	1 526	161	2 129	508	8 714	8 567	7 704	.
MD 2001	36	1 322	139	1 867	461	8 595	8 422	7 417	.
MD 2002	30	1 110	115	1 590	431	7 922	7 700	6 766	.
MD 2003	23	956	101	1 398	361	6 954	6 812	5 687	.
MD 2004	22	809	86	1 208	328	6 618	6 559	8 099	.
2003									
Januar	23	782	42	896	371	2 347	2 319	3 082	.
Februar	23	685	40	698	352	2 168	2 044	2 979	.
März	23	935	90	1 128	361	4 916	4 876	8 176	28 725
April	23	1 016	116	1 535	383	6 559	6 415	6 701	.
Mai	23	1 017	117	1 547	336	7 343	6 894	4 118	.
Juni	22	1 020	120	1 510	403	7 104	6 620	6 622	27 137
Juli	22	1 030	139	1 673	342	9 158	9 081	6 503	.
August	22	1 039	120	1 582	357	8 605	8 517	6 191	.
September	22	1 024	128	1 631	391	9 616	9 522	7 769	23 133
Oktober	22	1 005	120	1 646	319	8 435	8 353	7 282	.
November	22	982	107	1 466	338	9 114	9 068	4 503	.
Dezember	23	937	73	1 467	376	8 084	8 031	4 320	17 876
2004									
Januar	22	717	41	866	311	2 863	2 847	2 764	.
Februar	22	593	44	717	283	3 100	3 077	2 205	.
März	22	718	70	952	288	4 749	4 723	4 997	16 996
April	22	811	87	1 176	303	6 459	6 434	4 673	.
Mai	22	835	88	1 247	332	6 478	6 391	17 659	.
Juni	22	852	108	1 349	326	7 853	7 711	13 865	22 223
Juli	22	866	103	1 386	431	8 073	8 003	13 154	.
August	22	898	108	1 475	338	7 821	7 738	7 829	.
September	22	892	107	1 447	330	8 382	8 300	7 779	29 946
Oktober	20	851	101	1 288	324	7 581	7 550	6 471	.
November	20	849	103	1 317	333	8 549	8 490	9 045	.
Dezember	20	822	73	1 271	337	7 508	7 442	6 743	29 457
Nordhausen									
MD 1996	34	2 089	224	2 759	816	12 141	11 996	10 500	.
MD 1997	34	1 882	215	2 596	709	12 062	11 830	8 908	.
MD 1998	32	1 545	177	2 166	579	11 844	11 689	10 245	.
MD 1999	29	1 320	158	1 880	518	9 680	9 562	7 670	.
MD 2000	30	1 253	146	1 754	477	9 591	9 496	8 242	.
MD 2001	24	950	113	1 403	413	8 427	8 350	8 097	.
MD 2002	18	833	102	1 258	366	7 690	7 620	6 936	.
MD 2003	17	749	93	1 148	345	7 769	7 746	6 463	.
MD 2004	18	867	103	1 370	412	7 546	7 535	7 992	.
2003									
Januar	18	724	73	997	329	4 656	4 616	1 954	.
Februar	18	664	69	886	339	3 583	3 570	3 403	.
März	18	603	65	820	292	5 851	5 816	4 478	20 813
April	17	643	80	965	301	6 930	6 891	3 390	.
Mai	16	662	80	1 008	302	6 454	6 429	7 318	.
Juni	17	767	100	1 166	354	8 732	8 666	8 684	19 637
Juli	17	810	122	1 325	352	10 242	10 232	10 388	.
August	17	811	106	1 270	348	7 958	7 951	11 576	.
September	16	806	112	1 295	353	11 935	11 926	7 265	19 244
Oktober	18	859	120	1 511	381	9 124	9 118	6 022	.
November	18	844	108	1 331	407	10 373	10 367	5 398	.
Dezember	18	790	82	1 204	387	7 384	7 372	7 685	11 541
2004									
Januar	18	705	69	956	376	3 761	3 758	4 643	.
Februar	19	772	76	1 034	385	4 505	4 503	4 637	.
März	19	774	88	1 149	415	5 749	5 748	3 834	13 092
April	19	827	98	1 199	416	5 842	5 837	9 426	.
Mai	19	865	96	1 283	403	7 387	7 383	7 366	.
Juni	19	918	118	1 464	405	7 819	7 815	5 709	15 082
Juli	19	922	116	1 492	445	9 010	8 975	11 471	.
August	19	929	123	1 560	421	10 182	10 170	13 804	.
September	19	933	123	1 546	417	7 716	7 701	16 082	31 270
Oktober	16	931	120	1 689	419	9 249	9 222	13 477	.
November	16	925	119	1 560	432	11 985	11 975	3 581	.
Dezember	16	900	95	1 506	410	7 343	7 337	1 880	25 409

Noch: 2. Gesamtübersicht über das Bauhauptgewerbe nach Monaten und Kreisen

Jahr Monat	Betriebe	Beschäftigte	Geleistete Arbeits- stunden	Brutto-		Gesamt- umsatz	Darunter baugew. Umsatz	Auftrags-	
				lohn- summe	gehalt- summe			eingang	bestand
				Anzahl	1 000 Std.			1 000 EUR	
Wartburgkreis									
MD 1996	43	1 872	201	2 593	621	10 952	10 903	9 646	.
MD 1997	40	1 735	187	2 457	635	12 884	12 838	9 460	.
MD 1998	35	1 538	166	2 222	605	10 376	10 340	9 255	.
MD 1999	34	1 656	189	2 447	706	10 529	10 503	8 584	.
MD 2000	35	1 759	204	2 472	684	9 491	9 460	12 049	.
MD 2001	36	1 638	191	2 419	626	11 705	11 685	9 231	.
MD 2002	34	1 157	123	1 767	546	8 538	8 515	7 418	.
MD 2003	27	979	106	1 589	496	8 191	8 163	7 167	.
MD 2004	24	885	94	1 441	486	7 129	7 090	6 596	.
2003									
Januar	27	804	44	1 163	463	2 633	2 631	3 880	.
Februar	27	821	51	973	469	6 014	5 990	6 704	.
März	27	859	89	1 290	460	5 489	5 462	7 523	36 988
April	26	971	120	1 639	494	8 913	8 893	13 628	.
Mai	26	1 021	121	1 687	461	9 868	9 834	4 223	.
Juni	26	1 045	126	1 718	492	8 754	8 731	8 034	38 633
Juli	27	1 112	152	1 979	503	8 946	8 917	5 642	.
August	27	1 069	125	1 762	453	8 552	8 509	6 314	.
September	26	1 018	123	1 733	450	9 637	9 624	3 772	32 525
Oktober	27	1 065	125	1 930	486	10 455	10 408	16 083	.
November	27	1 021	117	1 693	645	9 467	9 433	7 438	.
Dezember	26	944	79	1 495	574	9 569	9 527	2 759	32 862
2004									
Januar	26	795	42	1 098	493	3 926	3 925	1 044	.
Februar	26	790	59	1 161	490	4 875	4 860	6 991	.
März	26	822	80	1 290	487	6 066	6 033	7 549	34 111
April	25	871	94	1 428	462	6 856	6 841	7 581	.
Mai	25	911	107	1 497	474	6 980	6 961	4 421	.
Juni	25	947	119	1 579	485	8 046	7 955	10 397	32 806
Juli	25	941	112	1 569	508	7 861	7 849	8 564	.
August	25	958	111	1 612	494	8 224	8 079	9 967	.
September	25	972	118	1 650	499	7 954	7 931	9 979	38 388
Oktober	21	895	111	1 520	460	8 290	8 235	4 364	.
November	21	873	106	1 479	501	9 087	9 045	5 009	.
Dezember	21	843	68	1 404	481	7 382	7 362	3 286	28 442
Unstrut-Hainich-Kreis									
MD 1996	47	2 359	263	3 109	739	13 463	13 395	11 325	.
MD 1997	47	2 251	261	3 032	754	13 030	12 948	10 134	.
MD 1998	41	1 907	222	2 558	649	13 636	13 550	9 099	.
MD 1999	37	1 689	202	2 350	615	10 895	10 776	8 348	.
MD 2000	35	1 645	196	2 340	618	10 516	10 388	9 055	.
MD 2001	31	1 434	165	1 987	534	9 165	9 075	8 130	.
MD 2002	21	839	91	1 166	327	5 263	5 179	3 831	.
MD 2003	19	728	77	1 087	313	4 994	4 791	3 756	.
MD 2004	17	622	66	977	325	4 408	4 161	3 770	.
2003									
Januar	18	486	35	684	256	1 758	1 722	926	.
Februar	18	477	31	616	249	2 244	2 201	1 233	.
März	19	658	67	821	289	3 404	3 321	4 125	8 423
April	19	736	83	1 050	295	4 680	4 445	4 098	.
Mai	19	776	87	1 143	373	5 237	5 008	4 865	.
Juni	19	801	92	1 165	309	6 057	5 758	4 139	10 041
Juli	19	823	102	1 309	302	6 620	6 362	8 104	.
August	19	802	88	1 212	294	5 382	5 293	4 495	.
September	19	786	91	1 242	287	6 115	5 800	4 131	10 053
Oktober	21	838	100	1 394	324	6 248	6 034	3 511	.
November	21	823	89	1 243	440	6 696	6 296	2 786	.
Dezember	19	733	60	1 169	336	5 481	5 249	2 654	8 616
2004									
Januar	19	501	30	726	306	2 826	2 678	5 315	.
Februar	18	504	35	599	294	2 087	1 926	3 549	.
März	17	582	55	801	302	2 953	2 689	2 480	9 489
April	17	641	67	935	311	4 204	3 879	3 644	.
Mai	17	646	65	973	399	4 770	4 534	3 319	.
Juni	17	658	75	1 038	333	4 612	4 280	3 322	12 341
Juli	17	675	80	1 110	331	4 805	4 641	6 482	.
August	17	691	83	1 166	334	5 316	5 147	5 772	.
September	17	692	89	1 147	344	5 577	5 363	3 112	12 869
Oktober	15	652	83	1 094	293	5 835	5 590	2 962	.
November	15	644	77	1 120	345	5 225	4 866	2 237	.
Dezember	15	578	51	1 020	310	4 684	4 335	3 051	6 668

Noch: 2. Gesamtübersicht über das Bauhauptgewerbe nach Monaten und Kreisen

Jahr Monat	Betriebe	Beschäftigte	Geleistete Arbeits- stunden	Brutto-		Gesamt- umsatz	Darunter baugew. Umsatz	Auftrags-	
				lohn-	gehalt-			eingang	bestand
				summe	summe				
Anzahl		1 000 Std.	1 000 EUR						
Kyffhäuserkreis									
MD 1996	47	2 171	235	2 631	675	12 232	12 167	12 437	.
MD 1997	48	2 089	236	2 616	633	12 726	12 682	9 695	.
MD 1998	49	1 862	202	2 264	616	10 479	10 462	8 976	.
MD 1999	42	1 621	185	1 995	558	9 289	9 280	7 672	.
MD 2000	42	1 464	155	1 791	533	8 428	8 408	7 155	.
MD 2001	33	1 107	113	1 387	415	6 392	6 385	5 608	.
MD 2002	29	924	90	1 163	379	5 909	5 899	5 430	.
MD 2003	23	809	87	1 085	379	5 381	5 379	4 915	.
MD 2004	23	830	89	1 096	453	6 022	6 019	5 203	.
2003									
Januar	24	757	47	914	371	2 595	2 593	4 677	.
Februar	24	716	55	797	365	3 037	3 037	1 619	.
März	24	760	85	941	372	4 138	4 134	6 232	21 980
April	24	795	94	1 070	374	5 713	5 712	5 692	.
Mai	24	824	92	1 115	376	4 655	4 653	6 850	.
Juni	23	822	96	1 080	369	6 162	6 160	6 500	28 528
Juli	23	821	108	1 174	379	6 952	6 950	5 209	.
August	23	836	97	1 116	369	6 150	6 149	3 997	.
September	22	865	111	1 241	366	7 137	7 134	5 354	25 435
Oktober	22	877	107	1 307	374	6 530	6 528	4 416	.
November	22	847	96	1 133	441	6 640	6 639	4 315	.
Dezember	22	787	63	1 137	390	4 859	4 855	4 116	23 661
2004									
Januar	22	662	45	818	405	3 708	3 703	4 134	.
Februar	22	682	60	787	344	3 930	3 927	4 269	.
März	22	721	88	955	356	4 999	4 994	4 475	22 390
April	22	778	87	1 035	356	5 364	5 362	5 147	.
Mai	22	792	80	1 033	406	5 240	5 238	6 778	.
Juni	22	807	104	1 127	356	6 033	6 029	3 988	24 364
Juli	22	800	93	1 122	353	5 452	5 450	4 918	.
August	22	833	100	1 153	367	6 191	6 176	6 469	.
September	22	846	103	1 181	424	5 844	5 842	7 198	27 272
Oktober	24	1 047	120	1 335	687	9 258	9 256	5 603	.
November	24	1 037	117	1 396	703	8 379	8 377	5 291	.
Dezember	24	951	75	1 210	682	7 874	7 872	4 171	25 302
Schmalkalden-Meiningen									
MD 1996	61	2 740	298	3 603	839	16 364	16 133	14 700	.
MD 1997	56	2 429	267	3 397	793	15 900	15 583	12 738	.
MD 1998	52	2 138	231	2 951	736	13 972	13 727	11 843	.
MD 1999	47	1 867	212	2 492	633	12 214	11 967	11 033	.
MD 2000	48	1 706	196	2 492	555	13 668	13 398	9 875	.
MD 2001	38	1 593	174	2 398	584	14 190	13 989	10 536	.
MD 2002	31	1 326	141	2 124	503	12 476	12 106	9 263	.
MD 2003	24	1 002	102	1 549	393	9 575	8 977	6 767	.
MD 2004	22	806	87	1 298	314	7 536	7 275	5 518	.
2003									
Januar	26	1 060	42	1 441	448	7 402	7 391	4 922	.
Februar	26	959	39	1 204	411	3 010	2 982	4 541	.
März	26	1 003	90	1 191	375	6 505	6 474	6 610	29 586
April	25	1 012	115	1 523	406	8 936	8 792	8 981	.
Mai	25	1 037	117	1 587	435	10 094	9 464	5 206	.
Juni	25	1 040	126	1 625	462	12 010	11 201	9 473	28 599
Juli	25	1 048	137	1 792	390	14 399	13 401	6 170	.
August	25	1 032	119	1 677	396	12 140	10 437	9 845	.
September	24	1 038	131	1 771	431	12 850	11 238	6 488	25 142
Oktober	22	960	123	1 737	310	11 289	10 538	5 910	.
November	22	944	110	1 525	345	9 826	9 563	5 168	.
Dezember	22	885	75	1 511	306	6 440	6 244	7 896	21 286
2004									
Januar	22	769	33	1 182	314	1 902	1 882	1 759	.
Februar	22	731	43	847	299	3 065	3 021	3 026	.
März	22	771	68	1 002	311	4 698	4 564	5 834	21 927
April	22	810	88	1 245	311	6 381	6 050	6 716	.
Mai	22	820	89	1 297	312	6 970	6 723	7 594	.
Juni	22	848	118	1 507	314	9 588	9 317	12 658	34 590
Juli	22	854	111	1 515	314	9 618	9 201	6 007	.
August	22	846	113	1 488	322	10 412	10 003	4 813	.
September	22	841	112	1 502	310	10 286	9 861	4 568	23 097
Oktober	20	811	106	1 367	315	11 018	10 665	4 924	.
November	20	801	99	1 373	330	9 536	9 273	5 022	.
Dezember	21	765	69	1 254	313	6 962	6 745	3 297	15 757

Noch: 2. Gesamtübersicht über das Bauhauptgewerbe nach Monaten und Kreisen

Jahr Monat	Betriebe	Beschäftigte	Geleistete Arbeits- stunden	Brutto-		Gesamt- umsatz	Darunter baugew. Umsatz	Auftrags-	
				lohn-	gehalt-			eingang	bestand
				summe	summe				
Anzahl		1 000 Std.	1 000 EUR						
Gotha									
MD 1996	56	2 887	295	3 829	1 077	16 683	16 595	15 660	.
MD 1997	51	2 396	256	3 302	952	18 149	18 107	14 227	.
MD 1998	43	1 929	208	2 572	729	12 466	12 374	11 692	.
MD 1999	40	1 782	208	2 458	700	12 979	12 949	9 996	.
MD 2000	35	1 554	176	2 139	585	10 575	10 557	8 037	.
MD 2001	26	1 361	148	1 859	497	8 196	8 184	7 074	.
MD 2002	24	923	91	1 255	417	6 157	6 147	5 949	.
MD 2003	21	790	79	1 088	360	5 515	5 510	4 335	.
MD 2004	20	710	75	1 092	346	5 816	5 812	3 980	.
2003									
Januar	23	803	40	972	357	1 138	1 133	662	.
Februar	21	772	38	762	354	2 344	2 340	1 851	.
März	21	774	72	905	356	5 333	5 329	1 792	23 808
April	21	756	83	1 055	342	5 116	5 113	3 618	.
Mai	21	766	80	1 090	355	4 146	4 142	5 186	.
Juni	21	782	88	1 109	389	5 093	5 090	9 042	26 803
Juli	21	801	100	1 209	377	5 904	5 897	5 036	.
August	21	805	91	1 146	371	6 728	6 724	6 617	.
September	21	764	96	1 213	332	7 537	7 533	9 034	26 396
Oktober	21	828	101	1 321	346	6 436	6 430	3 402	.
November	21	823	91	1 212	395	10 259	10 255	3 601	.
Dezember	21	801	65	1 060	341	6 146	6 138	2 177	21 158
2004									
Januar	21	688	34	867	351	3 980	3 975	1 661	.
Februar	21	664	45	775	318	2 791	2 787	2 384	.
März	20	659	66	952	309	3 756	3 753	3 455	20 700
April	19	664	73	1 040	310	5 334	5 330	2 343	.
Mai	19	691	70	1 077	324	7 020	7 016	3 426	.
Juni	19	675	84	1 071	351	5 330	5 325	8 376	21 489
Juli	19	681	85	1 092	340	7 776	7 772	5 186	.
August	19	687	84	1 151	339	5 910	5 906	4 208	.
September	19	669	85	1 142	339	8 687	8 684	8 043	22 990
Oktober	21	821	104	1 327	394	6 525	6 521	4 411	.
November	21	824	104	1 337	414	8 450	8 446	2 692	.
Dezember	20	796	68	1 279	369	4 233	4 228	1 575	19 897
Sömmerda									
MD 1996	31	1 623	167	1 990	669	11 516	11 505	7 712	.
MD 1997	27	1 385	147	1 738	588	10 034	10 021	5 849	.
MD 1998	24	1 244	138	1 577	510	9 297	9 212	6 404	.
MD 1999	24	1 193	129	1 526	496	9 230	9 185	5 686	.
MD 2000	22	1 072	116	1 371	464	7 547	7 536	5 650	.
MD 2001	19	880	93	1 170	409	6 446	6 438	4 779	.
MD 2002	17	729	72	979	376	5 814	5 808	4 600	.
MD 2003	12	645	69	884	331	5 586	5 579	4 338	.
MD 2004	10	606	67	844	324	5 724	5 717	4 086	.
2003									
Januar	13	554	31	772	317	1 513	1 509	3 083	.
Februar	12	539	29	588	306	1 889	1 885	1 980	.
März	12	572	56	678	297	4 336	4 334	4 479	19 156
April	12	594	68	798	294	5 132	5 127	1 650	.
Mai	12	577	64	824	300	5 740	5 736	4 854	.
Juni	13	715	84	1 007	326	7 688	7 680	4 002	22 201
Juli	13	724	98	1 114	390	7 118	7 113	8 222	.
August	13	728	87	1 023	342	6 441	6 429	2 721	.
September	13	707	89	1 012	338	7 161	7 145	6 239	20 044
Oktober	11	676	86	1 008	341	6 074	6 056	6 493	.
November	11	665	77	850	391	6 677	6 671	3 875	.
Dezember	11	693	61	934	331	7 264	7 260	4 456	19 664
2004									
Januar	11	598	41	754	285	1 838	1 834	1 239	.
Februar	11	578	46	599	283	2 048	2 043	1 297	.
März	11	593	73	773	292	4 028	4 023	6 463	19 132
April	10	602	71	876	278	4 978	4 973	3 145	.
Mai	10	625	67	868	281	5 180	5 175	5 402	.
Juni	10	614	78	898	297	8 578	8 568	7 357	21 863
Juli	10	638	78	917	440	6 216	6 213	5 470	.
August	10	627	81	925	314	7 047	7 038	3 884	.
September	10	619	83	934	312	5 798	5 784	3 857	15 315
Oktober	10	601	75	861	335	8 653	8 637	2 443	.
November	10	596	71	864	411	8 640	8 633	3 718	.
Dezember	10	575	44	858	355	5 688	5 683	4 756	15 481

Noch: 2. Gesamtübersicht über das Bauhauptgewerbe nach Monaten und Kreisen

Jahr Monat	Betriebe	Beschäftigte	Geleistete Arbeits- stunden	Brutto-		Gesamt- umsatz	Darunter baugew. Umsatz	Auftrags-	
				lohn-	gehalt-			eingang	bestand
				summe	summe				
Anzahl		1 000 Std.	1 000 EUR						
Hildburghausen									
MD 1996	29	1 109	123	1 436	405	7 179	7 059	4 747	.
MD 1997	28	1 007	108	1 277	341	5 952	5 849	4 475	.
MD 1998	25	906	97	1 212	347	5 208	5 131	4 203	.
MD 1999	26	866	94	1 163	362	5 853	5 774	3 887	.
MD 2000	24	780	83	1 054	345	4 992	4 906	3 969	.
MD 2001	18	617	64	844	289	3 851	3 772	3 495	.
MD 2002	12	382	38	540	185	2 415	2 396	1 985	.
MD 2003	10	362	41	514	158	2 509	2 462	1 921	.
MD 2004	9	303	35	465	148	2 133	2 101	2 123	.
2003									
Januar	10	304	19	357	145	1 077	1 070	982	.
Februar	10	286	18	323	141	1 008	987	1 069	.
März	10	331	38	432	146	2 095	2 041	2 104	5 247
April	10	359	44	474	153	2 116	2 080	2 569	.
Mai	10	366	43	507	151	2 763	2 702	2 208	.
Juni	10	369	47	506	147	3 023	2 993	2 009	4 417
Juli	11	418	61	614	165	3 409	3 363	2 600	.
August	11	398	48	521	161	2 911	2 870	2 295	.
September	11	404	55	656	163	3 556	3 511	2 784	4 468
Oktober	11	407	51	661	162	2 800	2 749	1 132	.
November	10	396	45	622	206	2 768	2 668	1 163	.
Dezember	10	309	26	493	161	2 583	2 509	2 129	1 664
2004									
Januar	9	273	16	311	151	800	777	477	.
Februar	9	243	18	278	136	901	877	1 169	.
März	9	259	28	394	136	1 177	1 167	2 111	2 964
April	9	283	33	422	139	1 916	1 888	1 771	.
Mai	9	290	33	452	134	1 814	1 792	3 114	.
Juni	9	307	41	507	133	2 211	2 186	2 300	4 788
Juli	9	316	42	519	132	2 449	2 420	2 163	.
August	9	326	41	500	132	2 467	2 428	3 675	.
September	9	338	46	568	133	2 650	2 584	2 833	6 129
Oktober	9	346	44	545	174	3 245	3 201	1 945	.
November	9	339	41	555	186	3 505	3 461	2 605	.
Dezember	9	320	32	525	190	2 465	2 429	1 313	3 555
Ilm-Kreis									
MD 1996	42	1 663	173	2 068	649	10 445	10 367	10 589	.
MD 1997	40	1 562	169	2 060	735	11 887	11 803	12 956	.
MD 1998	36	1 346	149	1 748	583	9 903	9 856	7 687	.
MD 1999	31	1 100	118	1 472	503	8 929	8 880	7 401	.
MD 2000	22	830	89	1 127	367	7 385	7 360	5 819	.
MD 2001	21	858	89	1 134	417	6 725	6 680	5 584	.
MD 2002	21	783	81	1 076	421	6 227	6 183	5 963	.
MD 2003	16	605	63	863	350	5 648	5 612	5 419	.
MD 2004	11	534	59	826	327	5 409	5 370	5 335	.
2003									
Januar	18	690	40	785	336	3 735	3 729	1 856	.
Februar	18	612	36	612	337	3 166	3 143	2 858	.
März	18	620	61	721	344	3 761	3 675	6 749	19 695
April	18	654	70	934	365	4 399	4 380	4 412	.
Mai	18	614	68	927	362	5 223	5 195	10 639	.
Juni	17	622	74	933	374	6 121	6 101	8 509	26 171
Juli	16	636	86	1 011	347	6 551	6 526	5 749	.
August	16	643	73	957	340	5 438	5 404	4 156	.
September	16	614	80	988	318	8 285	8 261	6 636	23 985
Oktober	11	546	70	904	307	7 346	7 277	3 925	.
November	11	513	60	871	393	6 776	6 730	7 647	.
Dezember	11	501	41	713	384	6 980	6 928	1 891	17 289
2004									
Januar	11	449	27	616	277	2 995	2 986	4 092	.
Februar	11	434	31	517	285	2 902	2 891	2 755	.
März	10	465	50	629	295	4 538	4 518	3 651	16 775
April	10	493	55	770	305	3 599	3 553	6 785	.
Mai	10	505	55	790	303	3 633	3 616	6 326	.
Juni	10	515	69	847	344	4 557	4 526	6 862	23 788
Juli	10	525	66	861	365	5 467	5 434	4 570	.
August	10	536	69	877	305	5 441	5 386	5 184	.
September	10	550	73	900	301	9 530	9 451	9 855	22 141
Oktober	15	674	83	1 052	338	7 027	6 981	3 493	.
November	15	656	80	1 085	405	7 963	7 889	6 403	.
Dezember	15	602	53	963	402	7 259	7 213	4 043	18 892

Noch: 2. Gesamtübersicht über das Bauhauptgewerbe nach Monaten und Kreisen

Jahr Monat	Betriebe	Beschäftigte	Geleistete Arbeits- stunden	Brutto-		Gesamt- umsatz	Darunter baugew. Umsatz	Auftrags-	
				lohn-	gehalt-			eingang	bestand
				summe	summe				
Anzahl		1 000 Std.	1 000 EUR						
Weimarer Land									
MD 1996	38	2 003	204	2 687	727	12 477	12 125	12 656	.
MD 1997	41	1 984	216	2 707	777	12 442	12 124	9 817	.
MD 1998	39	1 952	204	2 647	768	12 835	12 501	9 880	.
MD 1999	34	1 807	192	2 449	729	11 561	11 223	9 279	.
MD 2000	32	1 644	175	2 321	737	10 956	10 719	7 921	.
MD 2001	25	1 323	137	1 900	675	9 519	9 274	7 377	.
MD 2002	20	1 133	118	1 647	592	9 692	9 483	8 317	.
MD 2003	19	1 066	112	1 593	561	9 155	8 916	6 978	.
MD 2004	18	813	79	1 130	483	8 093	7 933	6 952	.
2003									
Januar	18	967	66	1 497	489	6 690	6 552	2 929	.
Februar	19	981	68	1 201	508	4 436	4 288	5 541	.
März	19	1 015	105	1 376	578	6 121	5 862	4 637	32 232
April	19	1 044	121	1 605	522	6 786	6 394	8 732	.
Mai	19	1 050	115	1 619	534	9 564	9 158	7 653	.
Juni	18	1 065	122	1 581	537	9 571	9 317	11 875	38 377
Juli	18	1 103	144	1 783	570	10 831	10 766	7 786	.
August	18	1 122	124	1 714	562	11 666	11 306	10 016	.
September	18	1 092	138	1 724	554	10 776	10 521	8 065	35 817
Oktober	20	1 145	139	1 744	578	12 427	12 169	4 911	.
November	20	1 137	124	1 705	746	11 059	10 851	5 152	.
Dezember	20	1 070	81	1 566	556	9 937	9 812	6 435	22 175
2004									
Januar	20	888	56	1 229	465	4 940	4 879	3 503	.
Februar	20	795	50	874	486	4 164	4 054	5 122	.
März	20	823	73	1 082	508	5 955	5 842	5 620	29 889
April	20	802	81	1 090	461	7 125	6 877	6 086	.
Mai	19	785	74	1 053	455	7 044	6 863	10 357	.
Juni	19	785	94	1 114	478	7 600	7 402	10 489	35 350
Juli	17	795	86	1 163	459	9 249	9 012	8 345	.
August	17	830	94	1 216	458	8 515	8 355	9 556	.
September	17	836	99	1 226	464	11 274	11 071	6 735	37 295
Oktober	14	816	91	1 119	457	10 903	10 757	6 326	.
November	14	803	85	1 245	559	9 286	9 147	7 905	.
Dezember	14	801	61	1 146	542	11 057	10 932	3 384	26 130
Sonneberg									
MD 1996	19	895	93	1 179	271	5 600	5 425	3 689	.
MD 1997	18	815	85	1 103	255	4 659	4 534	4 833	.
MD 1998	17	772	80	998	232	4 216	4 106	3 034	.
MD 1999	17	803	84	1 098	279	5 077	4 988	3 621	.
MD 2000	18	784	81	1 101	256	5 145	5 125	3 464	.
MD 2001	17	686	69	989	201	4 753	4 742	3 026	.
MD 2002	16	555	56	819	171	4 343	4 335	2 995	.
MD 2003	12	424	44	633	120	2 882	2 836	2 113	.
MD 2004	8	323	37	540	85	2 435	2 395	2 255	.
2003									
Januar	14	444	26	604	139	1 254	1 222	701	.
Februar	14	382	23	495	136	1 522	1 475	632	.
März	13	436	40	578	138	2 155	2 117	1 801	3 923
April	13	451	50	646	126	3 162	3 110	2 768	.
Mai	13	448	47	655	117	3 819	3 775	5 397	.
Juni	12	438	51	651	128	3 287	3 246	3 993	7 399
Juli	12	459	62	711	120	3 644	3 581	1 614	.
August	12	463	54	691	125	3 674	3 640	1 745	.
September	12	453	58	729	122	3 476	3 429	2 518	5 070
Oktober	9	395	50	661	93	3 055	3 013	1 510	.
November	8	366	41	581	95	2 742	2 704	771	.
Dezember	8	351	27	589	95	2 791	2 719	1 910	1 896
2004									
Januar	7	242	19	445	75	649	618	420	.
Februar	7	233	14	325	71	1 090	1 054	1 667	.
März	7	253	23	360	68	1 097	1 056	3 232	4 687
April	7	305	36	497	75	1 717	1 679	2 129	.
Mai	7	321	37	521	77	2 466	2 434	2 326	.
Juni	7	329	47	566	81	3 445	3 397	5 359	5 933
Juli	7	338	46	606	80	2 322	2 288	2 624	.
August	7	355	47	604	75	2 701	2 662	2 550	.
September	7	357	48	596	79	3 157	3 123	3 132	6 146
Oktober	9	393	52	621	101	3 949	3 907	687	.
November	9	388	50	660	115	3 729	3 696	723	.
Dezember	9	362	30	684	123	2 895	2 832	2 213	3 024

Noch: 2. Gesamtübersicht über das Bauhauptgewerbe nach Monaten und Kreisen

Jahr Monat	Betriebe	Beschäftigte	Geleistete Arbeits- stunden	Brutto-		Gesamt- umsatz	Darunter baugew. Umsatz	Auftrags-	
				lohn-	gehalt-			eingang	bestand
				summe	summe				
Anzahl		1 000 Std.	1 000 EUR						
Saalfeld-Rudolstadt									
MD 1996	55	2 764	318	3 537	795	16 741	16 655	13 997	.
MD 1997	50	2 378	268	3 258	767	14 812	14 761	10 747	.
MD 1998	47	2 010	220	2 735	731	12 459	12 407	9 594	.
MD 1999	43	1 854	210	2 517	700	11 811	11 777	10 712	.
MD 2000	41	1 579	172	2 139	606	10 666	10 616	8 693	.
MD 2001	35	1 321	143	1 831	533	9 955	9 924	8 127	.
MD 2002	31	994	103	1 418	417	7 301	7 271	5 304	.
MD 2003	24	748	81	1 071	309	5 108	5 059	4 186	.
MD 2004	21	625	66	922	275	4 311	4 297	3 222	.
2003									
Januar	26	725	50	830	284	2 654	2 612	1 724	.
Februar	26	661	41	643	278	3 123	3 087	2 980	.
März	25	676	67	820	296	4 578	4 518	4 952	10 485
April	25	744	86	1 044	305	4 633	4 540	4 987	.
Mai	25	778	89	1 132	312	5 308	5 245	4 954	.
Juni	25	787	94	1 142	317	4 849	4 749	5 374	12 546
Juli	25	806	108	1 297	351	6 390	6 334	4 095	.
August	25	816	96	1 212	320	5 666	5 601	3 783	.
September	25	822	105	1 310	319	6 181	6 132	7 447	11 422
Oktober	22	753	96	1 275	282	6 367	6 341	4 491	.
November	22	730	83	1 137	359	6 799	6 798	2 271	.
Dezember	21	677	60	1 010	283	4 752	4 750	3 168	8 867
2004									
Januar	21	602	31	746	278	2 896	2 877	627	.
Februar	21	531	35	600	277	1 919	1 908	882	.
März	21	540	49	724	279	2 933	2 922	4 978	10 226
April	21	612	63	897	268	4 061	4 049	5 181	.
Mai	21	629	66	933	289	3 969	3 958	2 745	.
Juni	21	653	84	1 039	278	5 410	5 382	4 602	11 527
Juli	21	657	84	1 057	279	5 486	5 474	3 019	.
August	21	680	90	1 088	262	4 846	4 828	4 475	.
September	21	661	86	1 075	252	4 693	4 675	3 620	10 968
Oktober	22	695	82	1 048	256	5 903	5 897	5 371	.
November	21	657	74	1 044	303	5 123	5 114	2 087	.
Dezember	20	582	48	808	273	4 489	4 476	1 080	6 081
Saale-Holzland-Kreis									
MD 1996	33	1 613	171	2 106	593	10 081	9 745	7 615	.
MD 1997	33	1 374	156	1 862	497	8 629	8 484	5 718	.
MD 1998	31	1 319	153	1 803	496	8 924	8 664	7 262	.
MD 1999	29	1 411	165	2 140	513	10 108	9 998	6 667	.
MD 2000	25	1 218	133	1 878	479	8 473	8 323	5 400	.
MD 2001	20	972	107	1 476	438	7 134	6 961	4 955	.
MD 2002	21	836	83	1 235	421	6 845	6 617	4 889	.
MD 2003	14	645	66	983	355	5 634	5 305	4 854	.
MD 2004	13	572	57	929	302	5 056	5 008	3 535	.
2003									
Januar	17	629	34	762	400	2 179	2 126	1 698	.
Februar	16	636	37	642	394	4 043	3 994	3 499	.
März	15	680	66	908	400	5 341	5 251	6 520	25 731
April	15	678	73	1 023	381	5 370	5 052	7 651	.
Mai	15	650	71	1 030	333	5 133	5 013	5 115	.
Juni	14	644	76	996	352	5 932	5 144	4 209	20 857
Juli	13	636	78	1 077	314	6 081	5 753	4 285	.
August	13	647	74	1 015	319	6 101	5 709	3 714	.
September	11	640	79	1 106	322	7 028	6 624	14 316	31 476
Oktober	14	701	85	1 197	347	6 890	6 644	2 174	.
November	14	657	74	1 057	357	9 139	8 953	2 442	.
Dezember	14	543	41	983	337	4 367	3 398	2 628	28 370
2004									
Januar	14	486	20	687	316	2 382	2 379	817	.
Februar	13	486	28	611	323	1 898	1 896	1 204	.
März	13	544	43	715	331	3 313	3 309	1 870	21 548
April	13	616	62	965	284	3 197	3 181	2 965	.
Mai	13	631	60	983	292	4 784	4 738	6 002	.
Juni	13	614	72	1 015	302	5 254	5 066	4 268	19 183
Juli	13	628	71	1 075	288	5 060	4 898	3 796	.
August	13	618	72	1 092	291	5 615	5 583	3 650	.
September	13	594	72	1 074	290	6 929	6 913	4 473	21 440
Oktober	11	589	70	1 049	298	8 622	8 598	4 575	.
November	11	564	65	1 009	309	8 092	8 042	1 675	.
Dezember	11	491	50	871	299	5 529	5 493	7 125	13 097

Noch: 2. Gesamtübersicht über das Bauhauptgewerbe nach Monaten und Kreisen

Jahr Monat	Betriebe	Beschäftigte	Geleistete Arbeits- stunden	Brutto-		Gesamt- umsatz	Darunter baugew. Umsatz	Auftrags-	
				lohn-	gehalt-			eingang	bestand
				summe	summe				
Anzahl		1 000 Std.	1 000 EUR						
Saale-Orla-Kreis									
MD 1996	48	2 150	207	2 634	680	10 785	10 309	9 969	.
MD 1997	45	1 920	195	2 441	673	10 307	9 967	9 372	.
MD 1998	40	1 687	170	2 114	664	9 682	9 343	9 285	.
MD 1999	36	1 576	171	2 025	590	9 254	8 925	6 890	.
MD 2000	32	1 355	141	1 773	558	8 234	7 874	6 244	.
MD 2001	29	1 181	118	1 564	499	6 818	6 520	5 858	.
MD 2002	27	986	102	1 333	469	6 990	6 798	5 371	.
MD 2003	26	910	98	1 311	432	6 436	6 312	5 132	.
MD 2004	26	846	90	1 212	413	6 168	6 070	5 284	.
2003									
Januar	26	699	43	908	427	2 406	2 366	3 796	.
Februar	26	567	38	641	390	2 190	2 151	1 242	.
März	26	756	68	878	395	3 661	3 610	4 325	15 222
April	26	842	95	1 201	398	6 087	5 982	5 359	.
Mai	26	925	107	1 360	429	7 144	7 006	6 521	.
Juni	27	997	119	1 466	441	7 756	7 529	7 038	21 534
Juli	27	1 057	135	1 619	442	8 246	8 087	6 738	.
August	27	1 073	122	1 536	460	7 894	7 759	6 966	.
September	27	1 050	136	1 642	454	7 977	7 824	7 157	16 885
Oktober	26	1 030	130	1 660	443	8 631	8 485	4 635	.
November	26	999	111	1 459	475	9 006	8 944	3 875	.
Dezember	26	924	73	1 365	429	6 240	6 000	3 936	12 470
2004									
Januar	26	673	33	826	432	2 218	2 202	4 259	.
Februar	26	621	36	641	351	2 464	2 442	2 120	.
März	26	683	58	821	370	3 601	3 505	4 554	19 140
April	26	804	84	1 134	386	4 896	4 799	5 959	.
Mai	26	887	95	1 275	408	6 058	5 955	7 769	.
Juni	26	917	116	1 401	416	7 324	7 134	10 232	26 695
Juli	26	923	113	1 423	417	7 154	7 079	4 916	.
August	26	924	115	1 412	496	8 073	7 938	5 938	.
September	26	965	125	1 496	419	8 536	8 408	5 358	26 522
Oktober	26	964	114	1 413	402	8 449	8 350	3 927	.
November	26	945	109	1 455	439	8 383	8 261	4 515	.
Dezember	26	848	78	1 245	422	6 866	6 772	3 855	13 274
Greiz									
MD 1996	59	2 531	271	3 147	798	14 643	14 569	12 898	.
MD 1997	52	2 091	233	2 627	697	12 466	12 413	9 070	.
MD 1998	50	1 835	199	2 338	619	11 449	11 413	8 751	.
MD 1999	51	2 224	249	3 113	829	16 626	16 580	14 786	.
MD 2000	48	3 116	332	4 481	1 366	20 637	20 613	19 365	.
MD 2001	40	2 698	292	3 943	1 293	19 026	19 004	16 566	.
MD 2002	34	2 214	246	3 432	978	16 462	16 326	14 714	.
MD 2003	30	1 935	223	3 094	866	16 059	15 982	14 505	.
MD 2004	24	1 609	187	2 686	764	14 323	14 318	12 219	.
2003									
Januar	32	1 922	208	2 880	879	8 807	8 599	8 417	.
Februar	32	1 855	177	2 209	786	11 601	11 347	10 261	.
März	31	1 874	217	2 650	860	14 242	14 222	14 405	18 312
April	31	1 909	225	2 903	855	14 126	14 077	15 522	.
Mai	30	1 951	225	3 044	844	15 612	15 521	13 731	.
Juni	30	1 977	224	2 995	854	15 855	15 759	14 893	19 567
Juli	30	2 019	258	3 323	845	17 142	17 115	16 270	.
August	30	2 011	229	3 089	837	16 767	16 761	14 377	.
September	30	1 988	251	3 293	838	17 829	17 765	13 875	19 012
Oktober	27	1 943	245	4 687	1 070	22 934	22 889	22 954	.
November	27	1 919	222	2 960	882	17 612	17 601	14 266	.
Dezember	27	1 853	190	3 089	845	20 184	20 132	15 089	11 423
2004									
Januar	27	1 641	169	2 573	837	8 333	8 332	6 971	.
Februar	26	1 615	154	2 252	790	9 708	9 706	9 627	.
März	26	1 594	188	2 511	733	12 560	12 555	13 431	14 823
April	24	1 585	194	2 535	715	13 650	13 647	14 073	.
Mai	24	1 602	181	2 459	725	13 054	13 051	13 974	.
Juni	23	1 612	201	2 666	757	14 329	14 321	13 950	14 745
Juli	23	1 614	197	2 690	736	15 119	15 116	13 341	.
August	23	1 615	191	2 685	717	15 639	15 637	14 385	.
September	23	1 658	204	2 771	717	16 881	16 879	14 165	13 100
Oktober	21	1 640	200	3 852	959	19 634	19 627	7 252	.
November	21	1 608	196	2 665	789	16 960	16 955	12 749	.
Dezember	21	1 524	166	2 576	687	16 006	15 995	12 708	9 467

Noch: 2. Gesamtübersicht über das Bauhauptgewerbe nach Monaten und Kreisen

Jahr Monat	Betriebe	Beschäftigte	Geleistete Arbeits- stunden	Brutto-		Gesamt- umsatz	Darunter baugew. Umsatz	Auftrags-	
				lohn-	gehalt-			eingang	bestand
				summe	summe				
Anzahl		1 000 Std.	1 000 EUR						
Altenburger Land									
MD 1996	51	2 482	263	3 158	767	12 809	12 750	9 399	.
MD 1997	48	2 368	256	3 012	791	12 998	12 964	10 762	.
MD 1998	48	2 313	246	2 936	819	12 437	12 404	9 332	.
MD 1999	46	2 169	239	2 875	764	12 345	12 258	9 153	.
MD 2000	42	1 592	167	2 050	659	9 442	9 408	7 465	.
MD 2001	32	1 287	142	1 707	568	8 179	8 153	6 872	.
MD 2002	27	1 135	131	1 671	526	8 589	8 585	8 721	.
MD 2003	23	995	116	1 502	519	9 413	9 412	6 676	.
MD 2004	21	888	102	1 352	491	8 545	8 545	6 030	.
2003									
Januar	23	832	64	1 044	470	3 708	3 707	10 218	.
Februar	23	819	59	898	477	4 138	4 138	6 227	.
März	23	925	104	1 166	506	6 943	6 943	4 244	48 021
April	23	945	113	1 393	491	8 393	8 393	7 373	.
Mai	23	974	116	1 485	479	8 258	8 258	5 066	.
Juni	23	1 027	137	1 598	535	9 721	9 721	8 274	48 442
Juli	23	1 073	149	1 742	531	12 121	12 121	6 400	.
August	23	1 098	138	1 686	535	13 394	13 393	7 365	.
September	23	1 092	145	1 849	537	14 249	14 249	10 764	36 660
Oktober	23	1 062	140	1 788	523	13 023	13 023	5 481	.
November	23	1 064	135	1 659	567	10 769	10 769	6 461	.
Dezember	23	1 023	97	1 713	579	8 234	8 234	2 243	27 754
2004									
Januar	23	899	61	1 103	487	4 637	4 637	3 952	.
Februar	22	833	65	997	485	3 949	3 948	4 719	.
März	22	823	89	1 088	480	7 330	7 330	4 772	26 162
April	21	887	99	1 205	486	7 330	7 330	4 718	.
Mai	21	893	105	1 320	471	6 906	6 906	7 539	.
Juni	21	909	119	1 419	554	8 836	8 836	12 017	29 946
Juli	21	927	116	1 454	479	10 482	10 482	5 208	.
August	21	919	122	1 564	468	10 977	10 977	4 755	.
September	21	932	129	1 622	477	11 929	11 928	13 511	30 208
Oktober	19	908	123	1 558	489	12 389	12 389	3 686	.
November	19	892	111	1 501	508	10 463	10 463	4 397	.
Dezember	19	833	80	1 397	506	7 312	7 312	3 083	18 972
Thüringen									
MD 1996	918	47 617	4 921	62 267	18 435	311 364	307 132	269 116	.
MD 1997	873	42 735	4 567	57 358	17 742	301 219	297 576	232 395	.
MD 1998	804	37 986	4 023	50 373	16 376	264 153	260 806	216 093	.
MD 1999	742	35 388	3 885	48 176	15 215	258 203	255 233	207 650	.
MD 2000	695	32 236	3 425	44 106	14 210	231 191	228 643	185 807	.
MD 2001	589	27 262	2 836	37 720	12 770	203 408	201 210	160 857	.
MD 2002	499	21 617	2 216	30 889	10 823	172 417	170 220	143 970	.
MD 2003	417	18 490	1 943	27 185	9 693	158 371	155 921	129 638	.
MD 2004	375	16 494	1 761	25 038	9 066	147 898	146 337	129 994	.
2003									
Januar	437	17 273	1 113	22 684	9 487	76 641	75 718	87 430	.
Februar	432	16 330	1 055	18 046	9 019	81 507	80 383	87 719	.
März	428	17 477	1 728	22 189	9 344	118 076	116 935	129 521	551 943
April	425	18 242	2 054	26 803	9 384	146 326	144 263	137 566	.
Mai	421	18 573	2 052	27 850	9 417	158 719	155 982	158 490	.
Juni	417	19 094	2 204	28 242	10 154	174 755	170 884	160 349	601 748
Juli	417	19 560	2 521	31 271	9 859	196 017	193 070	143 011	.
August	417	19 617	2 232	29 384	9 661	185 334	181 848	148 180	.
September	411	19 371	2 403	30 878	9 559	202 974	199 272	151 209	547 162
Oktober	403	19 427	2 358	33 082	9 711	198 912	196 200	124 467	.
November	401	18 948	2 108	28 468	10 884	200 448	198 431	111 929	.
Dezember	398	17 969	1 493	27 328	9 834	160 747	158 062	115 791	478 086
2004									
Januar	393	15 511	963	20 510	9 104	74 666	74 037	62 111	.
Februar	389	14 834	1 063	17 624	8 796	75 981	75 237	84 001	.
März	386	14 940	1 482	20 477	8 563	111 490	110 326	173 530	530 087
April	380	16 163	1 746	23 954	8 587	127 117	125 532	129 756	.
Mai	378	16 561	1 742	24 568	8 707	135 498	134 081	149 245	.
Juni	378	16 828	2 118	26 763	9 331	158 531	156 379	196 464	613 657
Juli	376	17 094	2 069	27 378	9 177	166 811	164 987	144 039	.
August	376	17 349	2 129	28 169	8 970	171 369	169 372	154 211	.
September	374	17 343	2 182	28 327	8 731	183 270	181 250	149 931	623 305
Oktober	359	17 615	2 143	28 989	9 461	195 710	193 974	109 374	.
November	358	17 301	2 048	27 907	9 986	200 216	198 374	118 111	.
Dezember	357	16 390	1 450	25 796	9 381	174 117	172 494	89 159	497 025

3. Baugewerblicher Umsatz im Bauhauptgewerbe Januar bis Dezember 2004 nach Art der Bauten bzw. Auftraggebern und Kreisen in 1 000 EUR

Kreisfreie Stadt Landkreis Land	Wohnungs- bau	Gewerblicher Bau		Öffentlicher und Straßenbau				Insgesamt	Davon	
		zu- sammen	darunter Hochbau	zu- sammen	davon		Hoch- bau		Tief- bau	
					Hochbau	Tiefbau				
						zu- sammen				darunter Straßenbau
Stadt Erfurt	7 944	110 062	90 065	95 944	14 609	81 335	51 782	213 950	112 619	101 332
Stadt Gera	4 288	18 481	5 259	47 919	1 484	46 435	43 541	70 688	11 032	59 656
Stadt Jena	2 807	49 112	26 747	27 076	5 017	22 059	11 517	78 995	34 571	44 424
Stadt Suhl	3 491	26 254	24 860	25 265	3 164	22 100	6 812	55 010	31 516	23 494
Stadt Weimar	4 527	15 392	2 053	21 513	1 424	20 088	4 182	41 431	8 004	33 427
Stadt Eisenach	2 630	15 749	2 855	3 129	1 510	1 619	-	21 508	6 995	14 513
Eichsfeld	19 006	31 305	14 500	28 396	10 604	17 791	5 741	78 707	44 110	34 597
Nordhausen	3 838	57 351	36 447	29 236	4 909	24 327	13 352	90 425	45 194	45 231
Wartburgkreis	11 434	19 175	5 490	54 466	27 122	27 344	6 012	85 075	44 046	41 029
Unstrut-Hainich-Kreis	4 520	19 166	9 437	26 242	7 252	18 990	13 972	49 928	21 208	28 720
Kyffhäuserkreis	19 295	17 529	11 140	35 404	24 968	10 436	1 420	72 228	55 403	16 825
Schmalkalden-Meiningen	6 479	26 327	15 919	54 499	12 138	42 361	26 579	87 305	34 536	52 769
Gotha	8 558	15 908	7 774	45 277	1 487	43 791	21 626	69 743	17 819	51 924
Sömmerda	11 853	12 103	11 576	44 648	2 571	42 077	29 686	68 604	26 000	42 604
Hildburghausen	2 840	5 564	3 001	16 805	2 404	14 401	12 273	25 209	8 246	16 964
Ilm-Kreis	3 684	21 963	8 232	38 795	928	37 867	7 847	64 442	12 844	51 598
Weimarer Land	4 183	23 255	14 222	67 754	29 705	38 049	31 991	95 192	48 110	47 082
Sonneberg	4 886	6 204	6 072	17 655	7 648	10 007	2 545	28 746	18 607	10 139
Saalfeld-Rudolstadt	6 534	15 718	11 566	29 307	6 675	22 632	9 775	51 559	24 774	26 785
Saale-Holzland-Kreis	2 239	3 185	2 495	54 670	3 819	50 851	35 493	60 094	8 553	51 541
Saale-Orla-Kreis	7 341	26 845	19 778	38 658	11 097	27 561	19 280	72 845	38 217	34 628
Greiz	14 451	27 238	15 356	130 132	3 931	126 201	9 543	171 821	33 738	138 083
Altenburger Land	5 858	40 129	20 644	56 551	23 798	32 754	27 428	102 538	50 300	52 238
Thüringen	162 689	604 014	365 487	989 342	208 265	781 077	392 398	1 756 044	736 440	1 019 604

4. Gesamtübersicht über das Ausbaugewerbe nach Vierteljahren und Kreisen

Jahr Vierteljahr	Betriebe	Beschäftigte	Geleistete Arbeits- stunden	Brutto-		Gesamt- umsatz	Darunter bau- gewerbl. Umsatz
				lohn- summe	gehalt- summe		
		Anzahl	1 000 Std.	1 000 EUR			
Stadt Erfurt							
VjD 1998	79	2 882	985	10 295	3 177	46 572	45 665
VjD 1999	70	2 515	858	9 172	3 139	43 128	41 916
VjD 2000	61	2 076	703	7 627	2 683	36 615	35 544
VjD 2001	51	1 742	590	6 645	2 373	32 541	30 936
VjD 2002	44	1 563	529	5 913	2 290	29 866	28 839
VjD 2003	38	1 430	496	5 621	2 032	31 317	29 855
VjD 2004	34	1 278	442	5 299	1 750	24 886	23 267
2003							
Januar - März	40	1 501	494	5 543	2 095	28 364	26 491
April - Juni	39	1 494	506	5 622	2 129	30 579	29 358
Juli - September	36	1 378	506	5 506	1 928	29 301	28 076
Oktober - Dezember	35	1 346	478	5 812	1 974	37 022	35 493
2004							
Januar - März	33	1 256	408	4 913	1 663	21 808	18 878
April - Juni	34	1 273	422	4 925	1 839	24 249	23 131
Juli - September	34	1 301	480	5 589	1 707	24 983	23 672
Oktober - Dezember	34	1 283	458	5 771	1 792	28 504	27 387
Stadt Gera							
VjD 1998	19	585	196	2 128	651	9 319	9 247
VjD 1999	14	472	167	1 824	588	8 310	8 258
VjD 2000	15	445	144	1 581	596	7 135	7 107
VjD 2001	13	378	114	1 447	720	6 720	6 653
VjD 2002	11	321	98	1 256	624	6 694	6 415
VjD 2003	6	206	64	816	352	3 420	3 403
VjD 2004	6	210	63	830	389	4 491	4 476
2003							
Januar - März	6	196	58	757	330	2 347	2 332
April - Juni	6	207	67	801	346	2 765	2 744
Juli - September	6	209	67	804	336	3 511	3 495
Oktober - Dezember	6	213	64	901	398	5 058	5 039
2004							
Januar - März	6	208	62	778	346	2 619	2 608
April - Juni	6	210	66	875	446	5 122	5 108
Juli - September	6	209	62	802	353	4 063	4 053
Oktober - Dezember	7	212	62	865	410	6 160	6 134
Stadt Jena							
VjD 1998	25	1 131	365	4 066	1 375	24 980	24 405
VjD 1999	23	1 046	330	3 807	1 326	23 223	22 675
VjD 2000	22	959	307	3 260	1 416	25 409	24 926
VjD 2001	20	898	259	2 860	1 681	22 508	21 931
VjD 2002	17	731	222	2 555	1 287	23 596	22 905
VjD 2003	15	523	165	1 953	993	17 486	15 883
VjD 2004	13	401	120	1 445	844	12 605	11 676
2003							
Januar - März	16	589	159	1 917	1 102	15 146	14 652
April - Juni	16	561	185	2 200	1 038	19 441	18 965
Juli - September	15	501	175	1 986	908	17 243	14 981
Oktober - Dezember	14	442	138	1 708	923	18 115	14 933
2004							
Januar - März	13	418	115	1 352	776	10 103	9 411
April - Juni	13	401	122	1 501	893	12 642	10 979
Juli - September	13	421	128	1 554	848	9 418	8 817
Oktober - Dezember	13	363	113	1 372	859	18 256	17 496
Stadt Suhl							
VjD 1998	13	469	141	1 601	480	7 086	7 041
VjD 1999	10	407	118	1 347	423	6 516	6 405
VjD 2000	11	425	124	1 483	424	6 142	5 833
VjD 2001	9	363	113	1 347	388	6 071	5 897
VjD 2002	10	308	92	1 150	367	5 650	5 422
VjD 2003	9	243	70	907	293	4 223	3 928
VjD 2004	6	169	51	634	195	2 973	2 802
2003							
Januar - März	9	253	68	891	350	3 095	2 846
April - Juni	9	256	72	898	293	4 403	3 854
Juli - September	9	224	73	956	252	4 843	4 640
Oktober - Dezember	9	238	66	883	277	4 552	4 373
2004							
Januar - März	6	157	43	569	195	2 839	2 719
April - Juni	6	172	50	612	192	2 866	2 731
Juli - September	6	174	56	683	202	3 033	2 829
Oktober - Dezember	6	174	56	674	192	3 155	2 929

Noch: 4. Gesamtübersicht über das Ausbaugewerbe nach Vierteljahren und Kreisen

Jahr Vierteljahr	Betriebe	Beschäftigte	Geleistete Arbeits- stunden	Brutto-		Gesamt- umsatz	Darunter bau- gewerbl. Umsatz
				lohn- summe	gehalt- summe		
	Anzahl		1 000 Std.	1 000 EUR			
Stadt Weimar							
VjD 1998	20	846	272	3 248	849	17 946	17 615
VjD 1999	21	786	258	3 103	876	17 469	17 261
VjD 2000	17	566	179	2 262	714	11 458	11 392
VjD 2001	12	443	142	1 912	641	11 732	11 563
VjD 2002	14	405	134	1 691	591	8 295	8 040
VjD 2003	14	391	140	1 616	662	8 405	8 131
VjD 2004	10	289	108	1 251	542	6 103	5 975
2003							
Januar - März	14	398	130	1 489	716	5 953	5 747
April - Juni	14	388	140	1 592	651	7 974	7 780
Juli - September	14	399	149	1 688	645	9 607	9 179
Oktober - Dezember	14	378	141	1 695	637	10 087	9 818
2004							
Januar - März	11	274	98	1 116	568	5 184	5 059
April - Juni	10	283	105	1 191	550	6 489	6 359
Juli - September	10	303	118	1 340	533	6 184	6 053
Oktober - Dezember	10	296	112	1 358	518	6 554	6 428
Stadt Eisenach							
VjD 1998	13	345	111	1 266	381	7 280	6 498
VjD 1999	13	328	105	1 282	418	5 364	4 317
VjD 2000	11	299	91	1 116	478	7 748	6 754
VjD 2001	9	260	73	952	428	6 512	4 694
VjD 2002	8	251	69	951	452	5 947	4 732
VjD 2003	7	229	68	819	355	5 296	4 506
VjD 2004	9	341	114	1 449	550	5 792	5 057
2003							
Januar - März	7	238	73	829	380	4 566	3 749
April - Juni	7	231	64	795	346	4 876	4 123
Juli - September	7	228	69	837	345	5 671	4 846
Oktober - Dezember	7	219	65	817	349	6 070	5 307
2004							
Januar - März	7	324	107	1 367	532	4 748	3 958
April - Juni	9	343	116	1 502	552	5 303	4 725
Juli - September	9	350	118	1 467	535	4 691	4 013
Oktober - Dezember	9	346	115	1 461	581	8 426	7 531
Eichsfeld							
VjD 1998	26	847	280	2 714	793	13 331	12 567
VjD 1999	22	800	268	2 638	764	12 700	12 397
VjD 2000	27	847	271	2 761	830	13 553	13 234
VjD 2001	21	698	221	2 244	682	10 378	9 906
VjD 2002	18	625	198	2 093	661	10 763	10 451
VjD 2003	17	552	175	1 966	514	8 714	8 475
VjD 2004	16	514	171	2 078	474	8 114	7 842
2003							
Januar - März	18	545	162	1 847	562	6 643	6 443
April - Juni	16	524	171	1 865	501	7 401	7 141
Juli - September	17	570	194	2 090	492	9 762	9 480
Oktober - Dezember	17	570	171	2 063	502	11 051	10 838
2004							
Januar - März	16	500	153	2 013	490	6 953	6 718
April - Juni	16	523	166	2 012	475	6 958	6 678
Juli - September	16	528	187	2 184	470	9 069	8 763
Oktober - Dezember	16	503	177	2 105	464	9 476	9 207
Nordhausen							
VjD 1998	22	594	209	2 019	441	9 006	8 790
VjD 1999	19	629	225	2 186	521	9 345	8 781
VjD 2000	20	587	202	2 225	604	9 974	9 317
VjD 2001	20	549	189	2 209	559	9 269	9 093
VjD 2002	18	493	167	1 959	686	8 117	8 000
VjD 2003	12	368	120	1 486	422	6 387	6 320
VjD 2004	12	326	105	1 256	400	5 528	5 460
2003							
Januar - März	13	379	117	1 410	509	4 957	4 894
April - Juni	12	411	135	1 652	430	7 923	7 868
Juli - September	11	349	122	1 496	377	6 590	6 501
Oktober - Dezember	11	331	106	1 385	372	6 076	6 016
2004							
Januar - März	12	334	102	1 206	379	4 527	4 452
April - Juni	12	343	110	1 346	394	5 508	5 432
Juli - September	12	323	108	1 228	424	5 642	5 594
Oktober - Dezember	11	303	100	1 245	402	6 436	6 363

Noch: 4. Gesamtübersicht über das Ausbaugewerbe nach Vierteljahren und Kreisen

Jahr Vierteljahr	Betriebe	Beschäftigte	Geleistete Arbeits- stunden	Brutto-		Gesamt- umsatz	Darunter bau- gewerbl. Umsatz
				lohn- summe	gehalt- summe		
	Anzahl		1 000 Std.	1 000 EUR			
Wartburgkreis							
VjD 1998	32	1 181	398	4 174	1 163	20 299	19 212
VjD 1999	26	953	314	3 230	1 006	16 891	15 471
VjD 2000	24	840	258	2 749	850	13 391	13 054
VjD 2001	19	671	218	2 262	736	12 512	12 346
VjD 2002	15	511	168	1 814	586	10 438	10 265
VjD 2003	13	495	166	1 761	585	10 599	10 552
VjD 2004	10	429	143	1 506	538	7 665	7 648
2003							
Januar - März	13	469	145	1 575	563	6 214	6 183
April - Juni	13	475	156	1 691	560	10 021	9 973
Juli - September	14	550	196	1 994	602	12 518	12 425
Oktober - Dezember	13	487	169	1 782	617	13 642	13 627
2004							
Januar - März	10	422	129	1 344	552	5 452	5 438
April - Juni	10	420	136	1 466	530	6 989	6 975
Juli - September	10	440	158	1 609	547	9 348	9 329
Oktober - Dezember	10	433	148	1 606	525	8 869	8 848
Unstrut-Hainich-Kreis							
VjD 1998	33	1 047	375	3 586	951	15 472	14 469
VjD 1999	29	975	344	3 262	902	14 625	13 640
VjD 2000	29	877	307	3 018	846	13 780	12 848
VjD 2001	27	815	271	2 849	835	12 377	11 605
VjD 2002	22	673	224	2 259	771	9 282	8 806
VjD 2003	20	665	237	2 434	779	11 274	10 826
VjD 2004	16	604	211	2 170	664	10 524	10 059
2003							
Januar - März	19	631	250	2 572	860	9 602	9 227
April - Juni	19	663	225	2 234	761	10 727	10 302
Juli - September	20	718	249	2 522	781	9 798	9 352
Oktober - Dezember	20	649	223	2 408	714	14 970	14 425
2004							
Januar - März	17	573	201	2 050	638	9 410	9 013
April - Juni	16	600	201	2 072	656	11 034	10 509
Juli - September	16	624	222	2 313	651	9 588	9 125
Oktober - Dezember	16	618	220	2 246	710	12 064	11 588
Kyffhäuserkreis							
VjD 1998	18	686	238	2 289	690	10 981	10 616
VjD 1999	22	678	229	2 196	662	9 174	8 290
VjD 2000	22	641	230	2 165	701	9 294	9 121
VjD 2001	15	469	166	1 626	536	6 882	6 806
VjD 2002	9	221	76	766	260	4 364	4 195
VjD 2003	6	104	30	307	144	1 555	1 534
VjD 2004	4	70	22	229	100	1 788	1 785
2003							
Januar - März	7	114	30	303	200	1 129	1 114
April - Juni	5	89	22	254	118	1 299	1 284
Juli - September	6	106	34	326	131	1 748	1 734
Oktober - Dezember	6	108	34	344	126	2 044	2 003
2004							
Januar - März	4	67	23	232	87	1 456	1 450
April - Juni	4	68	21	216	89	1 752	1 747
Juli - September	3	71	23	233	119	1 578	1 578
Oktober - Dezember	3	72	21	235	105	2 364	2 364
Schmalkalden-Meiningen							
VjD 1998	38	1 142	387	3 916	1 079	17 626	17 402
VjD 1999	36	1 128	398	3 864	1 087	17 857	17 633
VjD 2000	32	959	330	3 361	1 080	16 667	16 311
VjD 2001	27	821	267	3 108	923	15 057	14 375
VjD 2002	24	730	235	2 678	791	12 992	12 598
VjD 2003	23	734	242	2 923	768	13 689	13 234
VjD 2004	22	665	218	2 461	710	12 032	11 660
2003							
Januar - März	23	704	211	2 515	721	10 212	9 827
April - Juni	22	729	232	2 737	688	13 648	13 110
Juli - September	23	798	271	3 320	805	15 437	14 891
Oktober - Dezember	23	706	252	3 121	857	15 458	15 109
2004							
Januar - März	22	629	201	2 204	645	8 632	8 344
April - Juni	22	674	225	2 428	694	11 254	10 916
Juli - September	22	692	232	2 584	690	12 782	12 406
Oktober - Dezember	22	663	216	2 628	810	15 458	14 973

Noch: 4. Gesamtübersicht über das Ausbaugewerbe nach Vierteljahren und Kreisen

Jahr Vierteljahr	Betriebe	Beschäftigte	Geleistete Arbeits- stunden	Brutto-		Gesamt- umsatz	Darunter bau- gewerbl. Umsatz
				lohn- summe	gehalt- summe		
	Anzahl		1 000 Std.	1 000 EUR			
Gotha							
VjD 1998	44	1 581	526	5 470	1 651	25 110	24 022
VjD 1999	40	1 436	478	4 936	1 495	24 096	23 327
VjD 2000	37	1 310	438	4 622	1 383	23 334	22 562
VjD 2001	34	1 014	335	3 627	1 173	17 044	16 661
VjD 2002	28	786	257	2 840	975	15 295	15 138
VjD 2003	19	534	171	1 899	640	10 434	10 238
VjD 2004	24	583	192	2 127	734	11 657	11 262
2003							
Januar - März	22	591	186	1 960	708	9 715	9 521
April - Juni	19	556	180	2 021	708	11 556	11 400
Juli - September	19	495	164	1 847	559	9 972	9 853
Oktober - Dezember	17	495	154	1 767	586	10 495	10 176
2004							
Januar - März	24	596	194	2 151	731	10 334	9 718
April - Juni	24	610	200	2 206	778	12 152	11 664
Juli - September	24	567	193	2 061	750	10 745	10 516
Oktober - Dezember	23	560	181	2 090	679	13 396	13 151
Sömmerda							
VjD 1998	21	603	207	2 066	621	10 544	10 237
VjD 1999	18	545	188	1 845	586	10 583	10 173
VjD 2000	16	458	150	1 578	501	7 011	6 828
VjD 2001	9	287	97	1 027	269	5 537	5 407
VjD 2002	10	293	99	1 069	262	5 159	5 041
VjD 2003	9	279	91	988	262	5 004	4 821
VjD 2004	7	230	80	832	209	4 407	4 239
2003							
Januar - März	9	269	80	909	262	3 359	3 185
April - Juni	9	269	89	969	249	5 124	4 939
Juli - September	9	289	101	1 036	265	5 755	5 558
Oktober - Dezember	9	289	95	1 036	270	5 778	5 603
2004							
Januar - März	7	239	78	852	221	3 178	3 035
April - Juni	7	219	75	742	202	3 880	3 709
Juli - September	7	230	84	854	208	5 370	5 205
Oktober - Dezember	6	232	81	882	203	5 202	5 006
Hildburghausen							
VjD 1998	14	417	138	1 451	360	6 302	5 741
VjD 1999	13	413	149	1 482	364	6 312	5 784
VjD 2000	11	397	151	1 422	395	7 643	7 233
VjD 2001	8	272	94	997	321	4 722	4 372
VjD 2002	10	309	103	1 148	325	4 906	4 561
VjD 2003	10	278	92	989	298	4 466	4 204
VjD 2004	7	216	71	730	293	3 846	3 526
2003							
Januar - März	10	267	82	943	287	3 619	3 393
April - Juni	10	290	92	978	296	4 267	4 022
Juli - September	10	283	101	973	321	4 859	4 620
Oktober - Dezember	9	270	95	1 061	287	5 120	4 781
2004							
Januar - März	7	218	71	749	290	3 138	2 788
April - Juni	7	219	69	713	295	3 150	2 816
Juli - September	7	216	73	724	288	3 993	3 746
Oktober - Dezember	7	211	71	736	300	5 103	4 756
Ilm-Kreis							
VjD 1998	22	600	206	1 884	634	8 110	8 010
VjD 1999	17	473	168	1 614	570	6 826	6 728
VjD 2000	15	403	143	1 424	499	5 941	5 860
VjD 2001	15	368	122	1 357	503	5 650	5 536
VjD 2002	13	310	100	1 219	484	5 253	4 933
VjD 2003	9	260	85	1 034	359	4 475	4 160
VjD 2004	9	252	79	1 024	387	4 060	3 771
2003							
Januar - März	10	250	79	927	325	2 946	2 734
April - Juni	9	264	84	985	349	4 379	3 983
Juli - September	9	262	91	1 048	358	4 846	4 612
Oktober - Dezember	9	264	88	1 176	402	5 730	5 310
2004							
Januar - März	9	256	81	980	403	2 908	2 700
April - Juni	9	254	77	985	389	3 686	3 404
Juli - September	9	253	80	1 011	353	4 502	4 240
Oktober - Dezember	9	246	78	1 119	404	5 143	4 740

Noch: 4. Gesamtübersicht über das Ausbaugewerbe nach Vierteljahren und Kreisen

Jahr Vierteljahr	Betriebe	Beschäftigte	Geleistete Arbeits- stunden	Brutto-		Gesamt- umsatz	Darunter bau- gewerbl. Umsatz
				lohn- summe	gehalt- summe		
		Anzahl	1 000 Std.	1 000 EUR			
Weimarer Land							
VjD 1998	16	426	139	1 287	349	5 596	5 468
VjD 1999	13	322	114	1 024	307	3 723	3 616
VjD 2000	11	285	100	882	313	2 827	2 736
VjD 2001	11	256	86	915	304	3 780	3 687
VjD 2002	8	203	65	738	247	2 287	2 153
VjD 2003	4	97	34	360	165	1 679	1 482
VjD 2004	3	41	15	177	52	743	542
2003							
Januar - März	4	94	30	330	160	2 139	1 968
April - Juni	4	97	32	330	166	1 426	1 180
Juli - September	4	103	41	392	167	1 550	1 377
Oktober - Dezember	4	93	35	389	165	1 600	1 403
2004							
Januar - März	3	71	23	264	81	774	571
April - Juni	3	33	13	150	47	767	573
Juli - September	2	30	13	145	39	622	430
Oktober - Dezember	2	30	12	152	39	810	594
Sonneberg							
VjD 1998	10	374	119	1 243	407	5 744	5 559
VjD 1999	10	409	129	1 371	443	7 231	7 017
VjD 2000	10	356	115	1 238	383	5 910	5 668
VjD 2001	10	303	100	1 181	326	5 636	5 392
VjD 2002	7	257	78	1 005	292	5 558	5 335
VjD 2003	7	258	71	968	302	4 101	3 921
VjD 2004	7	240	62	851	277	3 938	3 768
2003							
Januar - März	7	256	72	910	282	3 053	2 876
April - Juni	7	258	68	930	303	3 720	3 531
Juli - September	7	262	74	1 003	298	4 760	4 599
Oktober - Dezember	7	256	71	1 027	323	4 873	4 677
2004							
Januar - März	8	261	63	859	319	3 388	3 198
April - Juni	7	251	56	897	279	2 863	2 711
Juli - September	6	233	69	838	273	4 550	4 388
Oktober - Dezember	6	216	61	809	237	4 953	4 775
Saalfeld-Rudolstadt							
VjD 1998	34	1 064	369	3 572	1 031	15 269	14 794
VjD 1999	27	945	318	3 193	987	13 729	13 296
VjD 2000	26	894	295	3 085	985	13 402	12 708
VjD 2001	19	721	234	2 556	784	11 526	11 316
VjD 2002	14	544	182	1 876	587	8 602	8 390
VjD 2003	17	567	186	2 030	607	9 345	9 206
VjD 2004	13	443	149	1 667	513	7 091	6 593
2003							
Januar - März	17	585	183	1 921	633	7 292	7 174
April - Juni	17	566	180	1 993	654	10 124	9 984
Juli - September	17	569	195	2 153	562	10 440	10 292
Oktober - Dezember	15	548	184	2 051	578	9 525	9 374
2004							
Januar - März	14	477	160	1 795	549	6 467	6 352
April - Juni	13	466	155	1 760	525	7 358	6 823
Juli - September	12	413	141	1 526	474	6 068	5 522
Oktober - Dezember	12	416	142	1 585	504	8 470	7 677
Saale-Holzland-Kreis							
VjD 1998	31	1 084	396	4 271	1 022	16 426	14 871
VjD 1999	22	689	270	2 896	581	11 952	11 184
VjD 2000	20	586	233	2 424	520	10 100	9 320
VjD 2001	16	495	200	2 191	457	9 116	8 419
VjD 2002	16	480	198	2 193	433	8 961	8 306
VjD 2003	13	413	176	1 963	472	8 001	7 380
VjD 2004	15	466	199	2 294	612	10 476	9 898
2003							
Januar - März	14	443	188	2 111	475	6 598	5 990
April - Juni	13	416	171	1 849	509	7 261	6 694
Juli - September	12	393	173	2 005	445	8 475	7 849
Oktober - Dezember	12	399	172	1 887	461	9 672	8 987
2004							
Januar - März	15	443	182	2 015	630	8 547	7 985
April - Juni	15	452	192	2 320	604	9 891	9 350
Juli - September	15	501	218	2 427	598	11 115	10 585
Oktober - Dezember	15	466	203	2 414	615	12 349	11 671

Noch: 4. Gesamtübersicht über das Ausbaugewerbe nach Vierteljahren und Kreisen

Jahr Vierteljahr	Betriebe	Beschäftigte	Geleistete Arbeits- stunden	Brutto-		Gesamt- umsatz	Darunter bau- gewerbl. Umsatz
				lohn- summe	gehalt- summe		
		Anzahl	1 000 Std.	1 000 EUR			
Saale-Orla-Kreis							
VjD 1998	32	1 102	373	3 732	1 021	21 749	21 068
VjD 1999	27	951	316	3 339	967	16 674	16 240
VjD 2000	23	857	271	2 990	1 006	16 391	16 089
VjD 2001	25	872	289	3 327	1 142	18 961	18 579
VjD 2002	23	706	235	2 778	802	14 287	14 067
VjD 2003	17	596	203	2 278	696	16 228	15 909
VjD 2004	15	511	181	1 995	640	13 779	13 610
2003							
Januar - März	18	593	199	2 202	674	13 583	13 089
April - Juni	17	602	210	2 306	688	15 738	15 508
Juli - September	17	605	205	2 336	691	17 512	17 265
Oktober - Dezember	17	582	196	2 268	730	18 079	17 775
2004							
Januar - März	16	511	172	1 917	680	11 895	11 796
April - Juni	15	507	176	1 958	622	13 654	13 509
Juli - September	15	530	192	2 088	626	15 623	15 423
Oktober - Dezember	14	497	184	2 016	631	13 945	13 711
Greiz							
VjD 1998	40	1 224	423	4 115	1 114	17 312	16 826
VjD 1999	42	1 206	427	4 072	1 014	18 485	18 042
VjD 2000	35	879	298	2 961	842	13 145	12 832
VjD 2001	27	680	227	2 293	728	10 924	10 618
VjD 2002	20	482	167	1 694	513	9 769	9 412
VjD 2003	17	461	162	1 642	487	8 310	8 044
VjD 2004	18	480	168	1 684	496	8 948	8 429
2003							
Januar - März	18	475	151	1 469	467	7 576	7 304
April - Juni	16	451	160	1 626	480	7 087	6 841
Juli - September	16	474	176	1 764	483	9 064	8 829
Oktober - Dezember	16	445	160	1 711	519	9 513	9 204
2004							
Januar - März	18	461	159	1 544	463	6 484	6 191
April - Juni	18	486	175	1 626	478	8 083	7 698
Juli - September	18	494	174	1 752	511	10 062	9 357
Oktober - Dezember	18	479	165	1 815	533	11 163	10 470
Altenburger Land							
VjD 1998	31	845	285	2 734	913	12 563	12 222
VjD 1999	31	859	275	2 832	969	13 550	13 195
VjD 2000	28	715	231	2 401	866	13 075	12 539
VjD 2001	22	578	193	1 950	806	13 951	13 423
VjD 2002	15	349	117	1 164	525	6 970	6 609
VjD 2003	11	297	92	998	465	7 018	6 787
VjD 2004	10	296	104	1 029	422	6 491	6 305
2003							
Januar - März	11	292	83	971	443	6 826	6 606
April - Juni	11	300	78	957	466	5 572	5 355
Juli - September	11	314	111	1 062	485	6 583	6 333
Oktober - Dezember	10	283	98	1 003	466	9 092	8 854
2004							
Januar - März	11	303	101	1 022	449	5 747	5 426
April - Juni	10	300	107	1 022	399	6 733	6 572
Juli - September	10	302	110	1 025	431	6 032	5 914
Oktober - Dezember	10	280	100	1 045	411	7 454	7 308
Thüringen							
VjD 1998	630	21 075	7 138	73 128	21 153	344 623	332 345
VjD 1999	564	18 965	6 445	66 515	19 994	317 764	305 647
VjD 2000	519	16 657	5 573	58 636	18 916	289 943	279 818
VjD 2001	435	13 950	4 600	50 881	17 314	259 405	249 214
VjD 2002	371	11 549	3 812	42 808	14 813	223 050	214 615
VjD 2003	311	9 980	3 336	37 757	12 651	201 428	192 799
VjD 2004	284	9 052	3 069	35 020	11 792	177 936	169 647
2003							
Januar - März	325	10 132	3 231	36 300	13 106	164 935	157 343
April - Juni	310	10 097	3 322	37 286	12 727	197 310	189 938
Juli - September	309	10 079	3 537	39 144	12 238	209 845	200 788
Oktober - Dezember	300	9 611	3 255	38 296	12 531	233 621	223 126
2004							
Januar - März	289	8 998	2 924	33 291	11 688	146 593	137 807
April - Juni	286	9 107	3 035	34 525	11 926	172 380	164 117
Juli - September	282	9 205	3 238	36 035	11 629	179 061	171 559
Oktober - Dezember	279	8 899	3 077	36 227	11 924	213 712	205 106