

Statistischer Bericht

G I - m 10 / 04
G IV - m 10 / 04

Umsatz und Beschäftigte
im Handel und Gastgewerbe
Thüringens
(Messzahlen und Veränderungsraten)
Oktober 2004
- vorläufige Ergebnisse -

Bestell - Nr. 07 103

Thüringer Landesamt für Statistik



Herausgeber:
Thüringer Landesamt für Statistik
Europaplatz 3, 99091 Erfurt
Postfach 90 01 63, 99104 Erfurt

Telefon: 0361 37-84642/84647
Telefax: 0361 37-84699
Internet: <http://www.tls.thueringen.de>
E-Mail: auskunft@tls.thueringen.de

Auskunft erteilt:
Referat: Handel, Gastgewerbe, Verkehr,
Beherbergung, Dienstleistungen
Telefon: 0361 37-84232

Herausgegeben im Januar 2005

Heft-Nr.: 6 / 05
Preis: 3,75 EUR

© Thüringer Landesamt für Statistik, Erfurt, 2005

Für nichtgewerbliche Zwecke sind Vervielfältigung und unentgeltliche Verbreitung, auch auszugsweise, mit Quellenangabe gestattet. Die Verbreitung, auch auszugsweise, über elektronische Systeme/Datenträger bedarf der vorherigen Zustimmung.
Alle übrigen Rechte bleiben vorbehalten.

Inhaltsverzeichnis

	Seite
Vorbemerkungen	2
Grafik	
Umsatz und Beschäftigte 2002 bis 2004	5
Tabellen	
1. Umsatz im Handel und Gastgewerbe nach ausgewählten Wirtschaftszweigen	6
2. Beschäftigte im Handel und Gastgewerbe nach ausgewählten Wirtschaftszweigen	8
3. Vollzeitbeschäftigte im Handel und Gastgewerbe nach ausgewählten Wirtschaftszweigen	10
4. Teilzeitbeschäftigte im Handel und Gastgewerbe nach ausgewählten Wirtschaftszweigen	12

Vorbemerkungen

Ziel der Statistik

Das Anliegen der monatlichen Stichprobenerhebungen im Handel und Gastgewerbe besteht u.a. darin, zeitnahe Angaben zu den Sachverhalten Umsatz und Anzahl der Beschäftigten für die Beurteilung der konjunkturellen Lage auf dem Gebiet des Handels und des Gastgewerbes zur Verfügung zu stellen.

Rechtsgrundlagen

- Gesetz zur Neuordnung der Statistik im Handel und Gastgewerbe vom 10. Dezember 2001 (BGBl. I S. 3438)
- Gesetz über die Statistik für Bundeszwecke (BStatG) vom 22. Januar 1987 (BGBl. I S.462, 565), zuletzt geändert durch Art. 16 des Gesetzes vom 21. August 2002 (BGBl. I S. 3322)
- Thüringer Statistikgesetz (ThürStatG) vom 21. Juli 1992 (GV Bl. I S. 368)

Erhebungsmerkmale

In den monatlichen Erhebungen werden der Umsatz und die Anzahl der Voll- sowie der Teilzeitbeschäftigten erfasst. Bei Unternehmen mit Arbeitsstätten in mehreren Bundesländern erfolgt die Darstellung der Angaben auch in der Unterteilung nach Bundesländern.

Erhebungsbereich

Zum Erhebungsbereich zählen die Unternehmen, deren wirtschaftlicher Schwerpunkt im

- Kraftfahrzeughandel und an Tankstellen (Wirtschaftsunterklassen 50102; 50103; 50302; 50303; 50402; 50403 bzw. Wirtschaftsgruppe 50.5 der Systematik der Wirtschaftszweige - Ausgabe 1993),
- Großhandel (Wirtschaftsgruppe 51.2 - 51.7),
- Handelsvermittlung (Wirtschaftsgruppe 51.1),
- Einzelhandel (Wirtschaftsabteilung 52) und
- Gastgewerbe (Wirtschaftsabteilung 55)

liegt.

Auswahlgrundlage für die Ermittlung der Auskunftspflichtigen - Stichprobe - bildeten die Ergebnisse der Handels- und Gaststättenzählung 1993 unter Berücksichtigung der Gewerbean-, -um- und -abmeldungen nach dem 30.4.1993.

Erhebungseinheit

Erhebungseinheit ist das rechtlich selbstständige Unternehmen. Die Statistiken sind für das Gesamtunternehmen vorzunehmen, d.h. einschließlich etwaiger inländischer Nebenbetriebe und handels- bzw. gastgewerbefremder Tätigkeiten. Als Unternehmen gelten rechtlich selbstständige Glieder von Organkreisen (Mutter- und Tochtergesellschaften).

Erhebungsorganisation

Eine Besonderheit besteht in der Großhandelsstatistik gegenüber der Einzelhandels- und Gastgewerbestatistik darin, dass die Großhandelsstatistik zentral vom Statistischen Bundesamt durchgeführt wird. An die Statistischen Landesämter werden die jeweiligen Landesergebnisse weitergeleitet.

Methodische Hinweise

Die im Rahmen der "Monatlichen Berichterstattung im Handel und Gastgewerbe" ermittelten Ergebnisse tragen vorläufigen Charakter, da sie monatlich auf Grund nachträglicher Korrekturen der Auskunftspflichtigen bzw. durch die Einarbeitung verspätet eingegangener Erhebungsbogen neu berechnet werden.

Zur Gewährleistung einer exakten Hochrechnung zum Gesamtergebnis werden - bedingt durch Gewerbeabmeldungen - aus den Neugründungen und Ummeldungen Nachfolgeunternehmen ermittelt und in den Auskunftspflichtigenkreis einbezogen.

Berechnungsgrundlage für die Angaben in Tabelle 1 „Umsatz im Handel und Gastgewerbe nach ausgewählten Wirtschaftsgruppen“ bilden die absoluten Werte zu Preisen des jeweiligen Jahres.

Mit der Neuordnung des Handelsstatistikgesetzes – Gesetz zur Neuordnung der Statistik im Handel und Gastgewerbe vom 10. Dezember 2001 (BGBl. I S. 3438) - wurde u.a. das Ziel verfolgt, die Belastung der Unternehmen so gering wie möglich zu halten und alle Möglichkeiten zur Entlastung zu nutzen.

Das Gesetz wird diesem Anliegen dadurch gerecht, dass es in den Monatsstatistiken bereichsweise festgelegte Abschneidegrenzen vorsieht. Dies bedeutet, dass der Auskunftspflichtigenkreis für die „Monatliche Berichterstattung im Einzelhandel und Gastgewerbe“ überarbeitet und neu festgelegt werden musste.

Mit dem Erhebungsmonat Juli 2002 wurde sowohl auf das **Basisjahr 2000** als auch auf die **Preisbasis 2000** umgestellt.

Definitionen

Beherbergung

Beherbergung betreibt, wer gegen Entgelt Personen vorübergehend (höchstens 2 Monate) Unterkunft gewährt, auch wenn der Betrieb der Beherbergungsstätte nicht der Erlaubnispflicht nach § 2 des Gaststättengesetzes unterliegt. Zur Beherbergung gehört auch die Vermietung von Zelt- und Wohnwagenplätzen, ebenso die Vermietung von Ferienhäusern oder -wohnungen.

Beschäftigte

Beschäftigte sind alle in einem Unternehmen tätigen Personen. Dazu zählen auch tätige Inhaber, unbezahlt mithelfende Familienangehörige, Praktikanten, vorübergehend Abwesende (z.B. Kranke, Urlauber) und alle Teilzeitbeschäftigten einschließlich der Auszubildenden.

Caterer

Caterer sind Einrichtungen, die in einer Produktionszentrale zubereitete verzehrfertige Speisen sowie Getränke an bestimmte Einrichtungen (z.B. Luftverkehrsgesellschaften, "Essen auf Rädern" und/oder an Personengruppen) und für bestimmte Anlässe (z.B. Hochzeiten oder andere Festlichkeiten) liefern.

Einzelhandel

Dem Einzelhandel werden alle Einrichtungen zugeordnet, deren wirtschaftliche Tätigkeit ausschließlich oder überwiegend darin besteht, Handelsware in eigenem Namen für eigene Rechnung oder für fremde Rechnung (Kommissionshandel) an private Haushalte abzusetzen.

Handelswaren sind bewegliche Sachgüter, die fertig bezogen und ohne wesentliche, nicht mehr als handelsübliche Be- oder Verarbeitung weiterveräußert werden.

Der Absatz der Apotheken an private Haushalte ist Einzelhandel, auch wenn über eine gesetzliche Krankenkasse oder Ersatzkasse abgerechnet wird.

Weiterhin zählen zum Einzelhandel die Augenoptiker, Hörgeräteakustiker und die Versandhandelsvertreter.

Gastgewerbe

Dem Gastgewerbe werden die Beherbergungs- und Bewirtschaftungsstätten zugeordnet, deren Tätigkeit ausschließlich oder überwiegend darin besteht, entweder gegen Bezahlung Übernachtung für eine begrenzte Zeit (auch mit Abgabe von Speisen und Getränken) anzubieten (= Beherbergungsgewerbe) oder Speisen und/oder Getränke üblicherweise zum Verzehr an Ort und Stelle (auch verbunden mit Unterhaltung) abzugeben (= Gaststättengewerbe).

Zum Gastgewerbe zählen auch Kantinen und Caterer.

Gasthöfe

Gasthöfe sind Beherbergungsstätten, die jedermann zugänglich sind und in denen außer dem Gastraum in der Regel keine weiteren Aufenthaltsräume zur Verfügung stehen. Der Umsatz aus Bewirtung übersteigt deutlich den aus Beherbergung.

Großhandel

Dem Großhandel werden alle Institutionen zugeordnet, deren wirtschaftlicher Schwerpunkt - gemessen an der Wertschöpfung - darin besteht, Handelsware in eigenem Namen für eigene Rechnung oder fremde Rechnung (Kommissionshandel) an andere Abnehmer als private Haushalte (Endverbraucher) abzusetzen. Handelswaren sind bewegliche Sachgüter, die fertig bezogen und ohne wesentliche, d.h. nicht mehr als handelsübliche Be- oder Verarbeitung weiterveräußert werden. Der Absatz an Gebietskörperschaften, Organisationen ohne Erwerbsscharakter und Sozialversicherungsträger und der Absatz an wirtschaftliche Unternehmen der Öffentlichen Hand sowie der Handel mit Getreide, Saaten, lebendem Vieh, landwirtschaftlichen Geräten, Baumaschinen, Bürobedarf, pharmazeutischen Erzeugnissen, Dental- und Laborbedarf usw. rechnen in der Regel zum Großhandel.

Für die Zuordnung zum Großhandel ist es unerheblich, ob der Absatz im Inland oder ins Ausland (Export) erfolgt, ob die Waren vom Ausland (Import) oder aus dem Inland bezogen werden und ob die Ware vom Lager oder über Streckengeschäft verkauft wird.

Hotels

Hotels sind Beherbergungsstätten, die jedermann zugänglich sind und in denen ein Restaurant - auch für Passanten zugänglich - vorhanden ist sowie weitere Aufenthaltsräume zur Verfügung stehen.

Hotels garnis

Hotels garnis sind Beherbergungsstätten, die jedermann zugänglich sind und in denen höchstens Frühstück abgegeben wird.

Imbisshallen

Imbisshallen sind Bewirtschaftungsstätten, die keine oder wenig Sitzgelegenheiten aufweisen und von denen ein engbegrenztes Sortiment von Speisen mit oder ohne Ausschank von Getränken zum Verzehr an Ort und Stelle oder zum Mitnehmen abgegeben wird.

Kantinen

Kantinen sind Verpflegungseinrichtungen, in denen gewöhnlich zu ermäßigten Preisen Speisen und Getränke an bestimmte Personengruppen abgegeben werden. Dazu gehören u.a. Betriebs- und Schulkantinen, Mensen, Messen und Kantinen für Armeeangehörige.

Kraftfahrzeughandel

Beim Umsatz aus Kraftfahrzeughandel kann es sich um Umsatz aus Großhandels-, Handelsvermittlungs- oder Einzelhandelstätigkeit handeln.

Pensionen

Pensionen sind Beherbergungsstätten, die jedermann zugänglich sind und in denen Speisen und Getränke nur an Hausgäste abgegeben werden.

Restaurants

Restaurants sind Bewirtschaftungsstätten mit Verkauf von Speisen, im Allgemeinen zum Verzehr an Ort und Stelle, sowie damit verbundener Verkauf von Getränken, unter Umständen auch mit begleitendem Unterhaltungsprogramm.

Teilzeitbeschäftigte

Teilzeitbeschäftigte sind Beschäftigte, deren durchschnittliche Arbeitszeit kürzer ist als die orts-, branchen- oder betriebsübliche Wochenarbeitszeit. Dazu zählen auch die geringfügig Beschäftigten.

Umsatz

Umsatz ist der Gesamtbetrag der abgerechneten Lieferungen und sonstigen Leistungen (ohne Umsatzsteuer) einschließlich Eigenverbrauch, Verkäufe an Betriebsangehörige, Bedienungsgeld, Getränke-, Sekt- und Vergnügungssteuer (nicht jedoch durchlaufende Posten, wie Kurtaxe oder Fremdenverkehrsabgabe) sowie einschließlich - falls bei Lieferungen (z.B. aus gewerblichen Nebenbetrieben) gesondert in Rechnung gestellt - Kosten für Fracht, Porto und Verpackung sowie Zusatzerlöse.

Der Umsatz schließt auch Erlöse aus Kommissions- und Streckengeschäften (Ware geht vom Lieferanten ohne Zwischenlagerung direkt an den Kunden), Provisionen und Kostenvergütungen aus der Vermittlung von Waren (nicht den Wert der vermittelten Waren) sowie Zusatzerlöse ein.

Bei den Agenturtankstellen sind als Umsatz die aus dem Verkauf von Mineralölprodukten erzielten Provisionen und Kostenvergütungen sowie der Umsatz aus Eigengeschäft (Verkauf von Zeitschriften, Kfz-Zubehör, Lebensmitteln) ausgewiesen.

Nicht enthalten sind generell (nicht gewerblich besteuerte) Erlöse aus Land- und Forstwirtschaft sowie außerordentliche Erträge (z.B. aus dem Verkauf von Anlagevermögen) und betriebsfremde Erträge (z.B. Einnahmen aus Vermietung und Verpachtung von betriebsfremd genutzten Gebäuden und Gebäudeteilen, Zinserträge aus nicht betriebsnotwendigem Kapital oder Erträge aus Beteiligungen).

An Kunden gewährte Skonti und Erlösschmälerungen (z.B. Preisnachlässe, Rabatte, Jahresrückvergütungen, Boni) sind bei der Ermittlung des Umsatzes abgesetzt.

Bei Vorliegen von Umsatzsteuerpflicht werden sowohl der auf das Unternehmen entfallende Umsatz mit Dritten als auch die mit den übrigen Tochtergesellschaften bzw. der Muttergesellschaft getätigten Innenumsätze angegeben. Der Umsatz wird ohne Umsatzsteuer ausgewiesen.

Versandhandelsvertreter

Versandhandelsvertreter sind Handelsvertreter, die im Auftrag anderer Unternehmen, z.B. Versandhandel, Verlage und Konsumgüterproduzenten, Warenbestellungen von privaten Haushalten entgegennehmen. Ihre Tätigkeit wird im Einzelhandel (52.63.3) nachgewiesen.

Vollzeitbeschäftigte

Bei Vollzeitbeschäftigten entspricht die durchschnittliche Arbeitszeit der orts-, branchen- oder betriebsüblichen Wochenarbeitszeit.

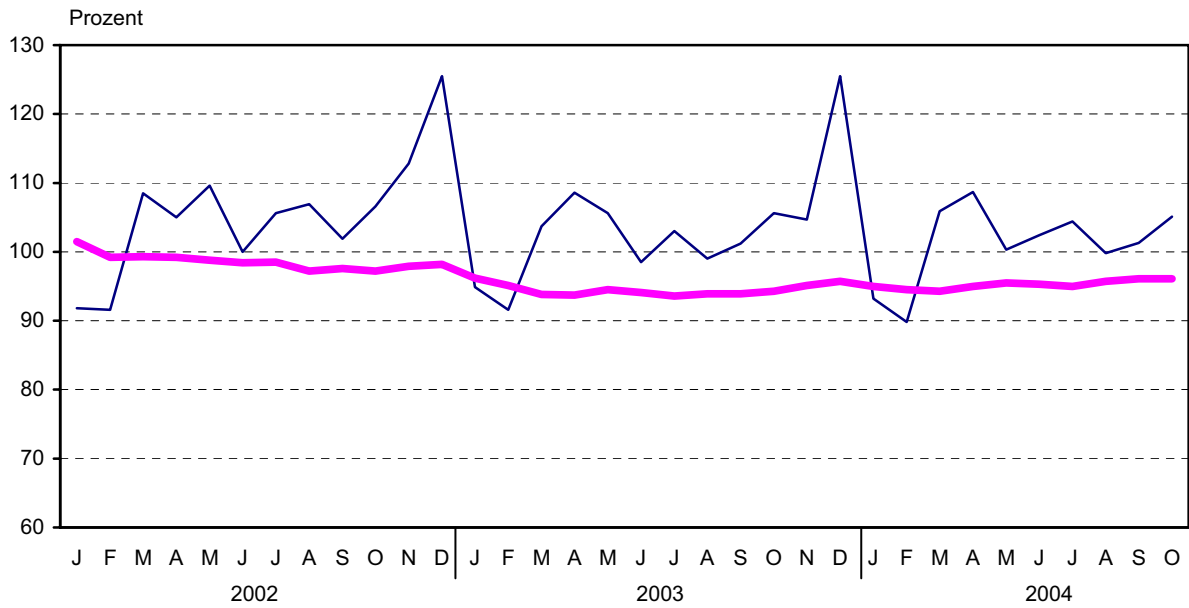
Zeichenerklärung

- . Zahlenwert unbekannt oder geheim zu halten
- nichts vorhanden (genau Null)

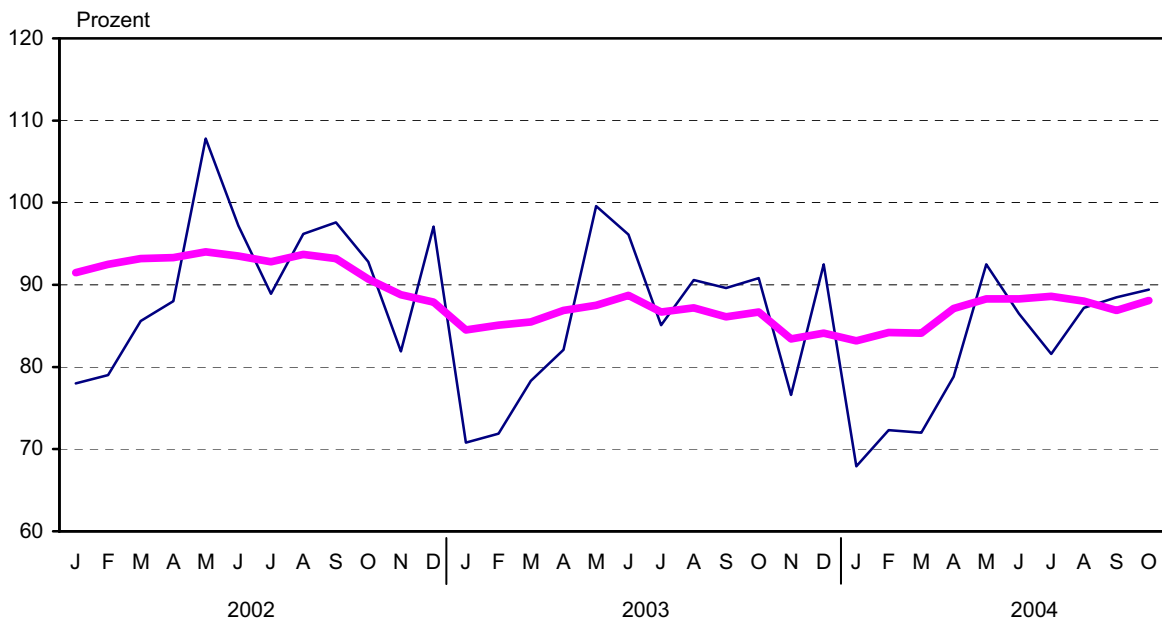
Umsatz und Beschäftigte 2002 bis 2004

Jahresdurchschnitt 2000 = 100

Einzelhandel



Gastgewerbe



— Umsatz

— Beschäftigte

**1. Umsatz im Handel
nach ausgewählten**

Lfd. Nr.	Wirtschaftsabteilung Wirtschaftsgruppe	Jahr	Jan.	Febr.	März	April	Mai	Juni
			Jahresdurch					
1	Kraftfahrzeughandel; Instandhaltung und Reparatur von Kraftfahrzeugen; Tankstellen	2003	85,7	88,2	107,0	103,4	106,9	103,4
2		2004	76,9	83,4	110,7	109,6	100,2	109,5
3	Handel mit Kraftwagen	2003	82,8	86,1	106,1	97,5	100,9	101,4
4		2004	72,3	83,1	107,1	100,2	94,7	104,5
5	Instandhaltung und Reparatur von Kraftwagen	2003	85,8	88,1	92,9	88,4	97,2	88,9
6		2004	79,9	75,7	101,6	96,5	91,7	103,9
7	Handel mit Kraftwagenteilen und Zubehör	2003	103,1	95,9	137,6	157,7	134,7	123,3
8		2004	100,3	96,4	137,4	170,7	130,0	132,2
9	Tankstellen	2003	103,4	98,7	113,3	121,3	121,4	123,0
10		2004	89,0	91,2	101,1	116,8	119,9	113,5
11	Großhandel und Handelsvermittlung	2003	87,6	84,7	94,8	105,1	104,4	103,1
12		2004	95,5	95,8	113,5	115,4	110,9	119,2
13	davon Handelsvermittlung	2003	54,8	54,9	63,4	82,8	74,8	57,0
14		2004	33,5	48,7	51,0	73,6	50,9	62,5
15	Großhandel mit landw. Grundstoffen und lebenden Tieren	2003	63,3	74,7	90,4	92,7	96,5	74,4
16		2004	53,0	56,4	85,4	103,9	94,8	81,2
17	Großhandel mit Nahrungsmitteln, Getränken und Tabakwaren	2003	115,0	107,5	118,8	136,0	135,4	140,8
18		2004	131,0	121,1	141,0	145,6	141,5	148,5
19	Großhandel mit Gebrauchs- und Verbrauchsgütern	2003	107,6	92,4	102,8	100,8	97,8	98,1
20		2004	131,3	129,2	146,1	142,9	139,1	154,4
21	Großhandel mit Rohstoffen, Halbwaren, Altmaterial und Reststoffen	2003	64,4	67,0	72,9	84,5	82,9	81,1
22		2004	63,0	68,9	83,6	84,0	79,9	89,3
23	Großhandel mit Maschinen, Ausrüstungen und Zubehör	2003	63,5	68,8	84,3	92,1	99,9	90,6
24		2004	62,0	84,6	78,6	84,5	90,4	92,9
25	sonstiger Großhandel	2003	67,0	73,6	90,8	102,6	104,7	92,0
26		2004	63,8	69,5	98,9	98,8	88,8	93,9
27	Einzelhandel	2003	94,9	91,6	103,7	108,6	105,6	98,5
28		2004	93,2	89,8	105,9	108,7	100,3	102,4
29	darunter Einzelhandel mit Waren verschiedener Art ¹⁾	2003	111,8	107,5	116,5	124,2	119,4	112,9
30		2004	110,8	105,3	122,3	128,6	117,5	119,1
31	Facheinzelhandel mit Nahrungsmitteln, Getränken und Tabakwaren ¹⁾	2003	87,1	81,8	91,2	97,1	95,8	90,8
32		2004	81,0	79,8	89,1	95,0	88,9	91,0
33	Apotheken; Facheinzelhandel mit medizinischen, orthopäd. und kosmetischen Artikeln ¹⁾	2003	105,2	99,1	102,8	110,9	106,4	104,6
34		2004	91,2	92,6	105,7	103,4	98,2	106,5
35	sonstiger Facheinzelhandel ¹⁾	2003	74,9	73,2	92,3	93,4	92,6	82,1
36		2004	76,2	73,7	91,2	91,3	84,7	84,9
37	Einzelhandel (nicht in Verkaufsräumen)	2003	71,8	74,1	78,7	79,2	78,6	79,3
38		2004	66,5	66,9	72,6	70,0	67,6	76,2
39	Gastgewerbe	2003	70,8	71,9	78,3	82,1	99,6	96,1
40		2004	67,9	72,3	72,0	78,8	92,5	86,5
41	davon Hotels, Gasthöfe, Pensionen und Hotels garnis	2003	71,6	73,9	78,8	86,0	118,6	108,2
42		2004	70,6	77,6	72,0	84,1	111,7	101,8
43	sonstiges Beherbergungsgewerbe	2003	57,8	59,8	34,4	83,5	101,9	109,4
44		2004	58,7	60,4	37,9	84,3	102,2	104,7
45	Restaurants, Cafés, Eisdielen und Imbisshallen	2003	67,2	68,6	79,4	81,9	94,2	96,0
46		2004	62,7	65,7	71,0	77,8	86,9	80,4
47	sonstiges Gaststättengewerbe	2003	86,4	82,2	87,6	81,8	91,9	82,0
48		2004	82,7	88,8	81,5	78,1	81,6	77,3
49	Kantinen und Caterer	2003	67,2	69,5	72,2	71,4	70,8	73,5
50		2004	64,9	65,4	72,1	66,3	65,6	69,1

1) in Verkaufsräumen

**und Gastgewerbe
Wirtschaftszweigen**

Juli	Aug.	Sept.	Okt.	Nov.	Dez.	Veränderung				Lfd. Nr.
						Oktober	Jan. bis Okt.	Oktober	Jan. bis Okt.	
						gegenüber dem gleichen Vorjahreszeitraum				
in jeweiligen Preisen		in Preisen des Jahres 2000								
schnitt 2000 = 100						%				
105,4	91,5	98,9	101,1	98,9	89,5	1
105,6	92,0	101,7	99,2			- 1,9	- 0,3	- 2,5	- 1,7	2
104,4	83,1	95,0	93,5	95,1	84,2	3
97,7	84,2	92,7	90,0			- 3,7	- 2,5	- 4,1	- 4,0	4
93,1	90,5	94,7	95,3	98,5	93,2	5
104,6	90,4	104,7	98,7			3,6	3,6	3,2	2,0	6
127,7	117,8	134,3	206,0	143,6	114,8	7
128,6	120,7	145,7	190,0			- 7,7	1,0	- 7,8	0,8	8
112,3	119,4	110,0	114,8	100,6	109,0	9
112,7	117,5	109,3	111,0			- 3,4	- 4,9	- 12,0	- 9,0	10
107,8	106,4	115,6	114,6	100,8	112,9	11
118,0	118,5	123,0	122,0			6,4	10,5	3,7	7,7	12
66,7	59,5	58,1	83,0	75,6	69,3	13
70,4	66,1	60,5	64,5			- 22,3	- 11,2	- 23,7	- 12,8	14
65,1	93,1	127,8	96,6	83,6	71,0	15
77,6	114,6	119,8	116,1			20,3	3,2	42,5	- 1,1	16
142,3	148,1	134,0	134,8	118,5	149,3	17
135,3	132,1	127,9	119,9			- 11,0	2,4	- 11,9	- 0,2	18
109,6	101,6	135,7	141,9	116,1	109,6	19
155,5	160,8	171,4	173,4			22,2	38,2	22,9	38,3	20
87,9	83,4	93,2	87,7	81,7	94,6	21
89,5	94,6	103,2	100,8			14,9	6,4	1,8	0,2	22
96,1	79,9	90,0	115,2	95,4	96,4	23
190,7	90,4	103,2	157,0			36,4	17,5	35,3	16,5	24
90,3	86,3	107,9	103,0	93,8	96,7	25
83,0	94,7	96,8	95,7			- 7,1	- 3,7	- 8,4	- 6,9	26
103,0	99,0	101,2	105,6	104,7	125,5	27
104,4	99,8	101,3	105,1			- 0,4	- 0,1	- 0,8	- 0,3	28
116,3	116,2	112,3	118,1	117,6	141,7	29
121,9	115,9	115,0	119,1			0,8	1,8	1,4	1,7	30
93,8	91,9	88,7	90,9	91,5	116,7	31
92,2	90,2	88,2	89,1			- 2,0	- 2,7	- 4,8	- 5,2	32
112,8	104,8	106,9	109,9	112,9	154,0	33
107,7	104,7	104,5	107,5			- 2,2	- 3,9	- 1,3	- 3,4	34
87,6	79,8	89,0	93,1	91,2	104,4	35
86,5	81,2	86,0	90,9			- 2,3	- 1,3	- 2,4	- 1,1	36
79,6	75,9	86,3	82,9	77,9	79,3	37
76,2	84,7	90,8	87,4			5,4	- 3,5	- 12,4	- 8,5	38
85,1	90,6	89,6	90,8	76,6	92,5	39
81,6	87,2	88,5	89,4			- 1,5	- 4,5	- 2,1	- 5,2	40
91,5	99,5	107,1	106,2	75,0	101,9	41
91,5	98,8	109,5	108,4			2,1	- 1,7	1,9	- 2,3	42
127,4	86,1	110,7	102,7	32,3	77,7	43
126,3	83,1	113,4	103,0			0,3	0,0	- 0,1	1,6	44
85,1	95,0	81,2	82,1	75,2	89,5	45
79,1	87,3	77,3	77,8			- 5,2	- 7,8	- 6,0	- 8,5	46
74,7	78,9	79,9	89,4	94,8	99,7	47
74,1	81,9	79,1	90,9			1,7	- 2,2	0,6	- 3,1	48
69,0	62,6	74,1	75,4	75,6	71,0	49
61,1	59,3	71,4	70,7			- 6,2	- 5,6	- 7,3	- 6,8	50

**2. Beschäftigte im Handel
nach ausgewählten**

Lfd. Nr.	Wirtschaftsabteilung Wirtschaftsgruppe	Jahr	Jan.	Febr.	März	April	Mai	Juni
			Jahresdurch					
1	Kraftfahrzeughandel; Instandhaltung und Reparatur von Kraftfahrzeugen; Tankstellen	2003	93,9	92,8	91,4	92,9	92,3	91,8
2		2004	93,3	92,2	92,3	93,0	92,9	91,9
3	Handel mit Kraftwagen	2003	92,0	90,4	89,8	90,8	91,0	91,0
4		2004	90,4	89,8	89,7	89,7	89,9	90,1
5	Instandhaltung und Reparatur von Kraftwagen	2003	92,0	91,2	88,9	91,3	90,2	89,3
6		2004	91,8	90,3	90,2	91,1	91,1	89,1
7	Handel mit Kraftwagenteilen und Zubehör	2003	100,5	100,4	100,6	102,1	102,7	100,6
8		2004	101,8	101,5	101,5	104,9	102,1	102,1
9	Tankstellen	2003	103,4	102,4	96,2	95,2	92,5	89,1
10		2004	88,1	86,5	85,1	87,1	86,3	86,5
11	Großhandel und Handelsvermittlung	2003	82,9	81,8	81,7	81,6	81,6	81,0
12		2004	79,0	78,7	80,0	80,6	81,1	81,1
13	davon Handelsvermittlung	2003	58,1	54,7	58,1	54,7	47,8	47,8
14		2004	58,1	54,7	54,7	54,7	54,7	54,7
15	Großhandel mit landw. Grundstoffen und lebenden Tieren	2003	73,4	73,4	75,0	77,0	76,0	78,3
16		2004	74,0	74,6	75,8	76,2	76,2	77,0
17	Großhandel mit Nahrungsmitteln, Getränken und Tabakwaren	2003	113,4	108,9	108,6	109,5	110,7	109,5
18		2004	109,4	110,1	113,4	113,7	113,6	114,8
19	Großhandel mit Gebrauchs- und Verbrauchsgütern	2003	77,5	76,9	75,3	75,4	74,3	74,1
20		2004	69,8	70,3	73,2	74,8	74,8	74,0
21	Großhandel mit Rohstoffen, Halbwaren, Altmaterial und Reststoffen	2003	66,8	67,4	66,9	66,5	66,5	66,1
22		2004	63,5	62,7	62,5	62,6	63,6	63,8
23	Großhandel mit Maschinen, Ausrüstungen und Zubehör	2003	79,5	80,8	83,8	83,8	84,2	83,3
24		2004	82,1	81,7	81,3	80,9	80,8	80,2
25	sonstiger Großhandel	2003	90,5	90,1	89,6	88,8	91,0	88,4
26		2004	83,6	82,7	83,1	85,4	87,7	85,5
27	Einzelhandel	2003	96,2	95,1	93,8	93,7	94,5	94,1
28		2004	95,0	94,5	94,3	95,0	95,5	95,3
29	darunter Einzelhandel mit Waren verschiedener Art ¹⁾	2003	107,1	104,8	101,2	101,0	101,9	101,3
30		2004	106,6	104,2	104,3	104,9	105,9	104,5
31	Facheinzelhandel mit Nahrungsmitteln, Getränken und Tabakwaren ¹⁾	2003	82,0	82,0	81,9	80,3	78,6	78,7
32		2004	78,4	76,7	77,4	78,1	78,8	80,5
33	Apotheken; Facheinzelhandel mit medizinischen, orthopäd. und kosmetischen Artikeln ¹⁾	2003	101,2	100,1	98,6	98,9	99,2	99,7
34		2004	96,5	95,6	95,6	95,3	94,8	94,7
35	sonstiger Facheinzelhandel ¹⁾	2003	89,9	89,3	89,7	89,7	90,5	90,1
36		2004	89,3	90,6	90,1	91,0	91,4	91,7
37	Einzelhandel (nicht in Verkaufsräumen)	2003	70,5	72,0	73,1	74,3	78,1	77,6
38		2004	69,5	68,8	66,9	69,9	69,7	71,5
39	Gastgewerbe	2003	84,5	85,1	85,5	86,9	87,5	88,7
40		2004	83,2	84,2	84,1	87,1	88,3	88,3
41	davon Hotels, Gasthöfe, Pensionen und Hotels garnis	2003	93,1	94,1	94,8	94,3	95,4	96,2
42		2004	92,8	95,0	91,4	97,3	97,3	96,8
43	sonstiges Beherbergungsgewerbe	2003	105,7	105,7	106,2	106,7	108,2	120,9
44		2004	117,9	117,9	118,7	120,1	121,4	127,9
45	Restaurants, Cafés, Eisdielen und Imbisshallen	2003	83,9	84,5	84,8	88,0	88,5	90,7
46		2004	80,0	80,8	83,7	87,2	89,2	90,0
47	sonstiges Gaststättengewerbe	2003	81,2	80,8	80,6	81,5	82,2	80,2
48		2004	83,3	83,9	83,1	80,9	83,5	80,0
49	Kantinen und Caterer	2003	65,4	65,7	66,2	66,7	66,7	66,4
50		2004	64,6	63,7	62,5	62,3	62,2	62,9

1) in Verkaufsräumen

**und Gastgewerbe
Wirtschaftszweigen**

Juli	Aug.	Sept.	Okt.	Nov.	Dez.	Veränderung		Lfd. Nr.
						Oktober	Jan. bis Okt.	
						gegenüber dem Vorjahreszeitraum		
schnitt 2000 = 100						%		
92,3	93,9	93,3	93,3	92,9	94,0	.	.	1
93,1	93,8	92,8	94,5			1,4	0,2	2
90,4	92,2	92,4	92,5	92,0	91,8	.	.	3
89,7	91,0	90,8	92,0			- 0,5	- 1,0	4
90,1	91,5	90,3	90,0	89,9	92,2	.	.	5
91,4	92,1	90,5	92,5			2,8	0,5	6
99,7	102,0	102,5	104,9	104,5	105,1	.	.	7
101,6	101,8	101,7	101,9			- 2,9	0,5	8
92,3	93,7	92,1	88,7	89,5	88,1	.	.	9
90,1	89,1	85,9	87,1			- 1,8	- 7,7	10
81,6	81,4	81,5	81,0	80,6	80,4	.	.	11
81,3	81,3	81,0	81,0			0,0	- 1,4	12
54,7	61,5	54,7	61,5	61,5	61,5	.	.	13
58,1	54,7	58,1	61,5			-	1,8	14
82,6	80,3	79,3	77,3	76,0	75,6	.	.	15
77,9	83,2	80,1	77,1			- 0,3	- 0,1	16
111,5	111,2	112,9	110,3	110,8	109,9	.	.	17
115,2	112,6	111,3	111,4			1,0	1,7	18
72,9	72,1	72,0	72,2	71,3	71,3	.	.	19
74,7	73,9	73,1	72,7			0,6	- 1,6	20
66,2	65,8	65,3	64,8	64,7	64,7	.	.	21
63,9	64,6	65,0	65,4			1,1	- 3,7	22
82,9	83,4	83,9	83,5	82,0	81,4	.	.	23
80,2	80,7	83,8	83,1			- 0,5	- 1,8	24
87,9	87,6	88,7	89,3	88,0	88,2	.	.	25
84,2	87,7	85,0	84,1			- 5,8	- 4,8	26
93,6	93,9	93,9	94,3	95,1	95,7	.	.	27
95,0	95,7	96,1	96,1			1,9	1,0	28
102,7	102,9	102,9	103,2	104,4	103,9	.	.	29
105,3	106,8	107,2	105,9			2,5	2,6	30
78,3	78,0	75,8	78,0	77,8	77,9	.	.	31
79,7	78,1	78,6	79,3			1,6	- 1,1	32
96,7	98,0	98,1	97,1	100,7	105,0	.	.	33
94,8	96,2	96,4	96,6			- 0,6	- 3,2	34
89,2	89,3	89,3	89,8	89,9	90,5	.	.	35
90,6	90,8	91,2	92,0			2,4	1,3	36
70,1	70,5	73,0	74,4	75,3	75,7	.	.	37
67,6	68,3	69,6	71,3			- 4,2	- 5,4	38
86,7	87,2	86,1	86,7	83,4	84,1	.	.	39
88,6	88,0	86,9	88,1			1,6	0,2	40
95,1	97,6	95,5	94,8	91,4	94,8	.	.	41
96,3	97,5	95,5	96,5			1,8	0,6	42
120,6	120,6	121,1	120,9	117,4	117,4	.	.	43
128,1	128,1	128,1	128,1			6,0	8,9	44
87,9	87,7	86,6	87,1	81,7	81,5	.	.	45
89,7	88,7	87,4	88,9			2,0	- 0,5	46
78,4	77,9	77,5	79,1	79,6	78,0	.	.	47
83,6	82,8	81,7	83,7			5,8	3,4	48
64,0	63,0	63,8	66,6	67,3	67,1	.	.	49
63,5	59,8	62,2	62,2			- 6,5	- 4,4	50

**3. Vollzeitbeschäftigte im Handel
nach ausgewählten**

Lfd. Nr.	Wirtschaftsabteilung Wirtschaftsgruppe	Jahr	Jan.	Febr.	März	April	Mai	Juni
			Jahresdurch					
1	Kraftfahrzeughandel; Instandhaltung und Reparatur von Kraftfahrzeugen; Tankstellen	2003	94,3	92,6	91,5	92,4	91,7	90,6
2		2004	91,9	90,6	90,5	91,7	91,0	90,7
3	Handel mit Kraftwagen	2003	90,9	89,1	88,7	89,2	89,2	89,4
4		2004	88,1	87,1	87,1	87,1	87,7	87,9
5	Instandhaltung und Reparatur von Kraftwagen	2003	93,9	92,2	90,1	91,8	90,6	88,4
6		2004	90,9	89,2	89,1	90,9	89,6	88,7
7	Handel mit Kraftwagenteilen und Zubehör	2003	100,0	99,3	99,9	101,5	101,9	99,4
8		2004	100,5	100,6	100,9	103,9	100,7	100,8
9	Tankstellen	2003	100,5	99,2	93,3	92,0	88,2	84,6
10		2004	85,6	85,6	80,7	83,8	81,2	81,7
11	Großhandel und Handelsvermittlung	2003	81,1	80,2	80,2	80,1	79,7	78,5
12		2004	75,9	75,4	75,8	76,4	77,0	76,7
13	davon Handelsvermittlung	2003	66,0	61,8	66,0	61,8	53,6	53,6
14		2004	53,6	53,6	53,6	53,6	53,6	53,6
15	Großhandel mit landw. Grundstoffen und lebenden Tieren	2003	70,2	70,2	69,6	72,7	71,7	74,6
16		2004	69,1	68,9	70,2	72,5	72,9	74,0
17	Großhandel mit Nahrungsmitteln, Getränken und Tabakwaren	2003	108,4	105,4	105,0	106,5	106,7	103,2
18		2004	103,6	102,7	103,8	103,6	103,7	104,2
19	Großhandel mit Gebrauchs- und Verbrauchsgütern	2003	78,5	77,3	76,0	75,7	74,9	73,7
20		2004	69,8	69,5	71,2	73,5	74,3	72,9
21	Großhandel mit Rohstoffen, Halbwaren, Altmaterial und Reststoffen	2003	65,5	65,5	65,3	64,8	64,8	64,4
22		2004	61,8	61,0	60,6	60,6	61,5	61,6
23	Großhandel mit Maschinen, Ausrüstungen und Zubehör	2003	79,9	80,9	84,0	84,0	84,8	84,0
24		2004	81,9	82,1	81,4	80,7	80,5	79,5
25	sonstiger Großhandel	2003	89,7	89,8	89,1	88,0	88,1	86,8
26		2004	78,7	78,1	78,7	82,1	83,1	81,7
27	Einzelhandel	2003	89,5	88,3	88,0	87,2	87,9	87,1
28		2004	85,1	83,9	83,8	83,9	84,0	83,0
29	darunter Einzelhandel mit Waren verschiedener Art ¹⁾	2003	107,6	105,2	100,9	100,5	101,8	100,5
30		2004	101,4	98,4	98,7	99,0	99,9	95,6
31	Facheinzelhandel mit Nahrungsmitteln, Getränken und Tabakwaren ¹⁾	2003	74,4	75,3	76,9	74,5	73,1	72,2
32		2004	70,8	69,6	70,3	70,2	69,5	71,0
33	Apotheken; Facheinzelhandel mit medizinischen, orthopäd. und kosmetischen Artikeln ¹⁾	2003	94,9	94,2	96,3	91,7	91,3	91,7
34		2004	85,2	84,9	83,9	83,0	82,9	81,6
35	sonstiger Facheinzelhandel ¹⁾	2003	84,7	83,5	84,2	83,8	84,2	83,5
36		2004	81,3	80,7	80,7	80,8	80,6	80,6
37	Einzelhandel (nicht in Verkaufsräumen)	2003	69,9	69,6	71,0	74,4	78,8	78,0
38		2004	71,0	70,1	66,7	69,5	69,1	69,5
39	Gastgewerbe	2003	82,0	81,5	81,2	81,8	83,4	83,8
40		2004	75,5	74,8	75,9	78,9	79,5	79,3
41	davon Hotels, Gasthöfe, Pensionen und Hotels garnis	2003	90,3	88,2	88,6	89,3	90,8	90,8
42		2004	86,2	85,4	84,4	88,9	88,9	88,8
43	sonstiges Beherbergungsgewerbe	2003	122,5	122,2	123,1	123,7	124,6	131,9
44		2004	137,4	137,7	137,7	138,9	138,3	138,3
45	Restaurants, Cafés, Eisdielen und Imbisshallen	2003	77,3	77,6	76,2	77,2	79,4	80,8
46		2004	66,1	64,9	68,3	72,0	73,4	72,7
47	sonstiges Gaststättengewerbe	2003	74,6	75,9	75,8	76,2	76,0	75,7
48		2004	74,1	73,8	74,9	73,2	74,9	74,1
49	Kantinen und Caterer	2003	67,5	67,7	68,8	67,6	68,8	65,8
50		2004	59,5	61,0	60,6	60,0	58,8	60,6

1) in Verkaufsräumen

**und Gastgewerbe
Wirtschaftszweigen**

Juli	Aug.	Sept.	Okt.	Nov.	Dez.	Veränderung		Lfd. Nr.
						Oktober	Jan. bis Okt.	
						gegenüber dem Vorjahreszeitraum		
schnitt 2000 = 100						%		
90,6	91,6	92,0	92,0	91,7	92,5	.	.	1
91,2	92,4	91,7	92,0			- 0,1	- 0,6	2
88,9	90,7	90,3	90,0	89,6	89,4	.	.	3
87,5	88,9	89,1	89,0			- 1,1	- 1,9	4
88,5	88,3	89,5	89,5	89,0	90,9	.	.	5
90,1	91,2	90,3	90,4			0,9	- 0,3	6
99,0	101,5	102,1	104,4	104,7	104,6	.	.	7
99,9	100,3	100,3	100,4			- 3,8	- 0,1	8
86,6	89,2	88,7	84,6	87,9	86,6	.	.	9
84,3	85,6	84,1	84,1			- 0,6	- 7,5	10
78,5	78,3	78,4	77,7	77,5	77,2	.	.	11
76,7	77,0	76,8	76,5			- 1,6	- 3,6	12
53,6	57,7	57,7	57,7	57,7	57,7	.	.	13
53,6	53,6	53,6	53,6			- 7,2	- 9,2	14
80,5	77,6	77,0	74,6	73,6	72,3	.	.	15
75,1	80,3	77,0	74,2			- 0,6	- 0,6	16
104,2	104,3	105,0	103,4	103,8	103,8	.	.	17
103,8	102,4	101,4	101,5			- 1,8	- 2,0	18
71,1	70,5	71,1	70,6	71,4	71,0	.	.	19
72,8	72,8	72,5	72,2			2,3	- 2,5	20
64,5	64,2	63,6	63,0	62,9	62,4	.	.	21
61,7	62,1	62,3	62,6			- 0,7	- 4,6	22
83,5	83,7	83,9	83,6	82,2	81,9	.	.	23
79,9	80,6	83,5	82,8			- 1,0	- 2,4	24
86,4	85,3	86,1	87,2	84,9	84,9	.	.	25
81,4	84,3	82,9	79,7			- 8,6	- 7,5	26
84,6	84,7	85,2	85,2	85,3	85,8	.	.	27
82,1	82,9	82,8	82,3			- 3,4	- 3,9	28
98,5	99,5	100,1	100,1	100,8	99,9	.	.	29
95,9	97,9	99,2	97,1			- 3,0	- 3,1	30
71,9	70,3	66,7	69,1	69,5	70,3	.	.	31
69,7	68,1	68,6	68,8			- 0,5	- 4,0	32
85,4	85,4	87,8	86,1	85,4	85,6	.	.	33
79,6	83,0	79,5	77,8			- 9,6	- 9,2	34
81,2	81,2	81,8	81,7	81,7	82,6	.	.	35
79,6	79,8	79,5	79,7			- 2,4	- 3,2	36
73,6	73,6	74,9	76,5	75,8	76,7	.	.	37
67,1	67,4	69,1	69,0			- 9,8	- 6,9	38
81,4	82,7	80,7	81,6	77,7	78,2	.	.	39
78,7	78,5	77,6	77,9			- 4,6	- 5,4	40
90,2	92,3	88,6	89,4	85,4	87,7	.	.	41
88,1	88,9	87,0	87,3			- 2,4	- 2,7	42
131,6	139,2	139,8	139,8	136,5	136,3	.	.	43
138,9	138,9	138,9	138,9			- 0,6	6,7	44
76,3	77,5	76,1	77,3	71,6	70,5	.	.	45
71,5	70,7	70,2	70,4			- 9,0	- 9,8	46
74,3	73,3	74,1	73,9	74,8	73,7	.	.	47
75,5	75,5	75,6	76,7			3,8	- 0,4	48
63,8	62,9	61,3	62,6	61,7	63,8	.	.	49
60,6	58,2	58,6	58,2			- 6,9	- 9,2	50

**4. Teilzeitbeschäftigte im Handel
nach ausgewählten**

Lfd. Nr.	Wirtschaftsabteilung Wirtschaftsgruppe	Jahr	Jan.	Febr.	März	April	Mai	Juni
			Jahresdurch					
1	Kraftfahrzeughandel; Instandhaltung und Reparatur von Kraftfahrzeugen; Tankstellen darunter	2003	90,1	95,4	90,9	97,7	98,9	104,2
2		2004	107,6	107,9	109,5	105,8	111,7	104,5
3	Handel mit Kraftwagen	2003	110,5	113,6	107,3	117,4	121,6	118,1
4		2004	130,0	135,2	133,8	133,4	127,9	126,5
5	Instandhaltung und Reparatur von Kraftwagen	2003	76,6	83,3	79,8	86,5	86,6	96,6
6		2004	99,3	99,4	99,1	92,5	103,2	92,4
7	Handel mit Kraftwagenteilen und Zubehör	2003	106,4	112,8	108,5	109,6	112,8	113,8
8		2004	117,0	111,7	108,5	116,0	117,0	116,0
9	Tankstellen	2003	113,0	113,0	106,1	106,1	107,0	104,3
10		2004	96,5	89,6	100,0	98,3	103,5	102,6
11	Großhandel und Handelsvermittlung	2003	93,9	92,5	91,3	91,3	93,9	96,4
12		2004	98,4	100,3	106,7	107,0	107,5	108,8
13	davon Handelsvermittlung	2003	20,0	20,0	20,0	20,0	20,0	20,0
14		2004	80,0	60,0	60,0	60,0	60,0	60,0
15	Großhandel mit landw. Grundstoffen und lebenden Tieren	2003	112,8	112,8	141,0	128,2	128,2	123,1
16		2004	133,3	143,6	143,6	120,5	115,4	112,8
17	Großhandel mit Nahrungsmitteln, Getränken und Tabakwaren	2003	145,3	131,5	131,1	129,1	136,0	149,8
18		2004	146,5	156,9	174,8	178,3	176,6	182,3
19	Großhandel mit Gebrauchs- und Verbrauchsgütern	2003	73,8	75,5	72,8	74,2	71,8	75,7
20		2004	69,8	73,5	80,5	79,5	76,5	78,2
21	Großhandel mit Rohstoffen, Halbwaren, Altmaterial und Reststoffen	2003	84,3	92,5	87,3	89,5	89,5	88,1
22		2004	86,2	85,6	87,6	89,0	91,2	93,6
23	Großhandel mit Maschinen, Ausrüstungen und Zubehör	2003	75,0	79,8	80,8	80,8	77,9	75,0
24		2004	83,7	77,9	79,8	82,7	84,6	87,5
25	sonstiger Großhandel	2003	92,9	91,2	91,0	91,0	99,8	93,1
26		2004	98,3	96,7	96,2	95,2	101,9	96,9
27	Einzelhandel	2003	103,5	102,5	100,2	100,8	101,7	101,7
28		2004	105,9	106,1	105,8	107,1	108,1	108,8
29	darunter Einzelhandel mit Waren verschiedener Art ¹⁾	2003	106,8	104,6	101,3	101,3	102,0	101,6
30		2004	109,3	107,1	107,2	107,9	109,0	109,1
31	Facheinzelhandel mit Nahrungsmitteln, Getränken und Tabakwaren ¹⁾	2003	97,5	95,7	92,1	92,2	89,9	92,1
32		2004	94,1	91,3	92,2	94,6	98,0	100,0
33	Apotheken; Facheinzelhandel mit medizinischen, orthopäd. und kosmetischen Artikeln ¹⁾	2003	105,3	104,0	100,0	103,5	104,3	104,8
34		2004	103,8	102,5	103,2	103,2	102,4	103,2
35	sonstiger Facheinzelhandel ¹⁾	2003	100,0	100,6	100,4	101,3	103,0	103,0
36		2004	104,9	110,0	108,4	111,0	112,4	113,5
37	Einzelhandel (nicht in Verkaufsräumen)	2003	72,3	80,2	80,5	74,1	75,5	76,1
38		2004	64,4	64,1	67,6	71,1	72,0	78,4
39	Gastgewerbe	2003	91,0	94,3	96,6	100,1	98,4	101,5
40		2004	103,2	108,4	105,5	108,7	111,3	111,8
41	davon Hotels, Gasthöfe, Pensionen und Hotels garnis	2003	111,5	132,1	135,0	127,0	125,8	131,1
42		2004	135,7	157,5	137,3	152,1	152,3	149,0
43	sonstiges Beherbergungsgewerbe	2003	10,0	11,7	10,0	10,0	15,0	58,3
44		2004	6,7	5,0	10,0	13,3	25,0	68,3
45	Restaurants, Cafés, Eisdielen und Imbisshallen	2003	98,7	100,0	104,3	112,4	109,1	113,3
46		2004	111,3	116,7	118,8	121,9	125,2	129,1
47	sonstiges Gaststättengewerbe	2003	92,2	89,0	88,7	90,4	92,7	87,8
48		2004	99,1	101,1	97,2	94,1	98,2	90,0
49	Kantinen und Caterer	2003	62,9	63,4	63,2	65,6	64,2	67,0
50		2004	70,6	66,8	64,8	64,9	66,1	65,6

1) in Verkaufsräumen

**und Gastgewerbe
Wirtschaftszweigen**

Juli	Aug.	Sept.	Okt.	Nov.	Dez.	Veränderung		Lfd. Nr.
						Oktober	Jan. bis Okt.	
						gegenüber dem Vorjahreszeitraum		
schnitt 2000 = 100						%		
108,3	116,7	105,8	105,3	105,5	109,4	.	.	1
111,5	108,5	103,3	120,1			14,1	7,6	2
116,7	117,4	128,6	135,2	132,8	131,4	.	.	3
127,2	126,8	119,9	143,9			6,4	9,8	4
103,8	117,8	97,1	93,5	96,7	102,7	.	.	5
102,3	99,0	91,9	109,4			17,1	7,3	6
108,5	107,4	106,4	110,6	102,1	111,7	.	.	7
121,3	119,1	118,1	119,1			7,7	6,3	8
111,3	108,7	103,5	102,6	94,8	93,0	.	.	9
109,6	100,9	92,2	97,4			- 5,1	- 8,3	10
101,1	101,4	101,0	101,9	100,3	100,5	.	.	11
111,1	108,5	107,4	109,8			7,7	10,5	12
60,0	80,0	40,0	80,0	80,0	80,0	.	.	13
80,0	60,0	80,0	100,0			25,0	84,3	14
107,7	112,8	107,7	110,3	105,1	115,4	.	.	15
112,8	117,9	117,9	112,8			2,3	3,9	16
157,3	155,1	163,0	154,7	155,1	149,2	.	.	17
187,8	178,0	174,2	174,4			12,7	18,9	18
79,5	78,0	75,2	78,2	71,3	72,5	.	.	19
81,7	78,0	75,3	74,5			- 4,7	1,6	20
89,0	86,2	87,3	88,1	88,7	95,0	.	.	21
93,9	98,1	101,1	103,6			17,6	5,8	22
76,0	79,8	83,7	81,7	79,8	76,0	.	.	23
82,7	81,7	86,5	86,5			5,9	6,0	24
92,6	94,8	96,4	95,7	97,4	98,1	.	.	25
92,6	97,9	91,4	97,4			1,7	2,8	26
103,4	103,8	103,3	104,1	105,8	106,5	.	.	27
108,9	109,6	110,6	111,0			6,7	5,5	28
104,9	104,7	104,4	104,9	106,2	106,0	.	.	29
110,2	111,4	111,3	110,4			5,3	5,5	30
91,6	94,0	94,6	96,4	95,0	93,6	.	.	31
100,4	98,7	99,4	101,0			4,8	3,5	32
103,9	106,1	104,7	104,3	110,6	117,5	.	.	33
104,7	104,7	107,3	108,7			4,2	0,2	34
104,8	105,1	104,1	105,7	105,9	106,0	.	.	35
112,1	112,5	114,3	116,0			9,8	8,5	36
58,0	59,8	66,5	67,3	73,5	72,0	.	.	37
69,1	71,1	71,4	79,0			17,3	- 0,1	38
100,3	98,8	100,3	99,7	98,2	99,6	.	.	39
114,2	112,7	111,3	114,7			15,0	12,3	40
126,9	132,1	140,9	129,6	130,5	141,0	.	.	41
149,8	153,5	150,5	156,1			20,4	15,7	42
58,3	15,0	15,0	13,3	8,3	10,0	.	.	43
66,7	66,7	66,7	66,7			400,0	85,2	44
114,0	110,8	110,5	109,2	104,7	106,6	.	.	45
131,0	129,7	126,5	130,7			19,7	14,4	46
85,2	85,7	83,1	87,9	87,8	85,3	.	.	47
97,3	95,2	92,1	95,4			8,6	8,9	48
64,3	63,2	66,6	71,2	73,8	70,9	.	.	49
66,8	61,6	66,4	66,8			- 6,2	1,3	50