

Statistischer Bericht

HI - m 4 / 04

**Straßenverkehrsunfälle
in Thüringen
April 2004
- vorläufige Ergebnisse -**

Bestell - Nr. 08 102

Thüringer Landesamt für Statistik



! " # \$

%&'\$()\$#%
* # %&'\$#
+))) - - -
& / - -

0
1 2 , 3
4 5
%&'\$(

6 (\$

&7 - 8\$) \$
! # (8 9 1

: (\$
; " , " < , " 3 = >
" 3 " ,
? - 5 3 " "
, " @) 5 > &
= < -
0 1 " = -

Inhaltsverzeichnis

	Seite
Vorbemerkungen	2
Tabellen	
1. Straßenverkehrsunfälle mit Personenschaden und Sachschaden sowie verunglückte Personen	4
2. Straßenverkehrsunfälle mit Personenschaden und schwerwiegende Unfälle mit Sachschaden (i.e.S.) sowie verunglückte Personen nach Tagen und Ortslagen	6
3. An Straßenverkehrsunfällen mit Personenschaden und schwerwiegenden Unfällen mit Sachschaden (i.e.S.) beteiligte Fahrzeugführer und Fußgänger	8
4. Straßenverkehrsunfälle mit Personenschaden nach Straßenarten und Ortslagen	9
5. Straßenverkehrsunfälle mit Personenschaden nach Unfallarten und Ortslagen	10
6. Straßenverkehrsunfälle mit Personenschaden nach Unfalltypen und Ortslagen	12
7. Straßenverkehrsunfälle mit Personenschaden und schwerwiegende Unfälle mit Sachschaden (i.e.S.), darunter Alkoholunfälle sowie verunglückte Personen	13
8. Verunglückte Personen nach Alter, Geschlecht und Art der Verkehrsbeteiligung	14
9. Verunglückte Personen nach Alter und Geschlecht	22
10. Verunglückte Personen nach Art der Verkehrsbeteiligung und Ortslagen	24
11. Fehlverhalten der Fahrzeugführer bei Straßenverkehrsunfällen mit Personenschaden nach ausgewählten Fahrzeugarten	26
12. Ursachen von Straßenverkehrsunfällen mit Personenschaden	28
13. Straßenverkehrsunfälle mit Personenschaden und Sachschaden sowie verunglückte Personen nach Kreisen	35
14. Straßenverkehrsunfälle mit Personenschaden und schwerwiegende Unfälle mit Sachschaden unter Alkoholeinwirkung sowie verunglückte Personen nach Kreisen	37
Grafik	
Straßenverkehrsunfälle mit Personenschaden und dabei verunglückte Personen	5

Vorbemerkungen

Rechtsgrundlage

Die Rechtsgrundlage für die Durchführung der Straßenverkehrsunfallstatistik bildet das Gesetz über die Statistik der Straßenverkehrsunfälle (Straßenverkehrsunfallstatistikgesetz - StVUnfStatG) vom 15. Juni 1990 (BGBl. I S. 1078), zuletzt geändert durch Artikel 254 der Verordnung vom 29. Oktober 2001 (BGBl. I S. 2785), die Verordnung zur näheren Bestimmung des schwerwiegenden Unfalls mit Sachschaden im Sinne des Straßenverkehrsunfallstatistikgesetzes vom 21. Dezember 1994 (BGBl. I S. 3970) in Verbindung mit dem Gesetz über die Statistik für Bundeszwecke (Bundesstatistikgesetz - BStatG) vom 22. Januar 1987 (BGBl. I S. 462, 565), zuletzt geändert durch Artikel 16 des Gesetzes vom 21. August 2002 (BGBl. I S. 3322).

Methodische Hinweise

Ein für die Straßenverkehrsunfallstatistik meldepflichtiger Unfall liegt vor, wenn infolge des Fahrverkehrs auf öffentlichen Straßen und Plätzen Personen getötet oder verletzt oder Sachschäden verursacht worden sind.

Auskunftspflichtig sind die Polizeidienststellen, deren Beamte den Unfall aufgenommen haben. Daraus folgt, dass die Statistik nur solche Unfälle erfasst, zu denen die Polizei herangezogen wurde.

Grundlage für die Statistik der Straßenverkehrsunfälle sind die auf maschinenlesbaren Datenträgern übergebenen Angaben der Verkehrsunfallanzeigen sowie die Meldungen über die sonstigen Sachschadensunfälle ohne Alkoholeinwirkung, die entsprechend o.g. Gesetz nur anzahlmäßig erfasst werden und im vorliegenden Bericht lediglich in den Tabellen 1 und 13 ausgewiesen werden.

Jeder Unfall wird nur einmal ausgewiesen. Das Zuordnungskriterium ist die jeweils schwerste Unfallfolge. Alle Angaben der Vormonate des Berichtsjahres sind um Nachmeldungen bereinigt, die Angaben des Vorjahres sind endgültig.

Bei der Ermittlung der Unfallursache werden von dem den Unfall aufnehmenden Polizeibeamten die vorläufig festgestellten Ursachen von höchstens zwei Beteiligten angegeben, welche die wesentlichsten Ursachen für den Unfall gesetzt haben. Hierbei können für die betreffenden Beteiligten jeweils bis zu drei Ursachen angegeben werden. Wenn auch äußere Umstände, wie z.B. Straßenverhältnisse, Witterungseinflüsse und Hindernisse auf der Fahrbahn, für den Unfall ursächlich waren, so werden außerdem je Unfall bis zu zwei "allgemeine Ursachen" festgehalten. Die Gesamtzahl der von der Statistik ausgewiesenen Ursachen ist daher immer größer als die Zahl der Unfälle.

Erläuterung der Begriffe

Unfälle mit Personenschaden

Unfälle, bei denen infolge des Fahrverkehrs auf öffentlichen Straßen und Plätzen Personen getötet oder verletzt werden, unabhängig von der Höhe des Sachschadens.

Unfälle mit nur Sachschaden

- Schwerwiegender Unfall mit Sachschaden (im engeren Sinne):

Unfall mit Straftatbestand oder Ordnungswidrigkeit (Bußgeld). Gleichzeitig muss mindestens ein Kraftfahrzeug auf Grund eines Unfallschadens von der Unfallstelle abgeschleppt werden (nicht fahrbereit). Dies betrifft auch Fälle mit Alkoholeinwirkung.

- Sonstiger Sachschadensunfall unter Alkohol:

Unfallbeteiligter steht unter Alkoholeinwirkung. Alle beteiligten Kraftfahrzeuge sind fahrbereit.

- Sonstiger Sachschadensunfall ohne Alkoholeinwirkung:

Alle sonstigen Sachschadensunfälle. Dazu zählen alle Sachschadensunfälle

1. ohne Straftatbestand oder Ordnungswidrigkeit (Bußgeld), unabhängig davon, ob ein beteiligtes Kraftfahrzeug fahrbereit ist oder nicht,
2. mit Straftatbestand oder Ordnungswidrigkeit (Bußgeld), aber ohne Alkoholeinwirkung. Alle Kraftfahrzeuge sind fahrbereit.

Beteiligte

Als Beteiligte an einem Straßenverkehrsunfall werden alle Fahrzeugführer oder Fußgänger erfasst, die selbst oder deren Fahrzeug Schäden erlitten oder hervorgerufen haben. Mitfahrer zählen in der Statistik nicht zu den Unfallbeteiligten.

Hauptverursacher

Beteiligter, der nach dem ersten Anschein die wesentlichste Ursache zum Unfall gesetzt hat.

Verunglückte

Als Verunglückte zählen alle Personen (auch Mitfahrer), die bei einem Straßenverkehrsunfall getötet oder verletzt wurden. Bei den Verletzten wird noch unterschieden nach Schwerverletzten und Leichtverletzten. Dabei werden erfasst als

- Getötete:

Personen, die sofort an der Unfallstelle oder innerhalb von 30 Tagen an den Unfallfolgen sterben.

- Schwerverletzte:

Personen, die zur stationären Behandlung (mindestens 24 Stunden) in ein Krankenhaus aufgenommen werden.

- Leichtverletzte:

Hierzu zählen alle übrigen Verletzten.

Unfälle auf Autobahnen

Unfälle auf Autobahnen gelten generell als Unfälle außerhalb von Ortschaften.

Unfälle in Ortschaften

Als Unfälle innerhalb von Ortschaften gelten Unfälle, die sich innerhalb der mit gelben Ortstafeln kenntlich gemachten geschlossenen Ortschaften ereignet haben. Andernfalls handelt es sich um Unfälle außerhalb von Ortschaften.

Unfallart

Die Unfallart beschreibt vom gesamten Unfallablauf die Bewegungsrichtung der beteiligten Fahrzeuge zueinander beim ersten Zusammenstoß auf der Fahrbahn oder, wenn es nicht zum Zusammenstoß gekommen ist, die erste mechanische Einwirkung auf einen Verkehrsteilnehmer. Es werden zehn Unfallarten unterschieden, die in der "Systematik der Unfallarten zur Straßenverkehrsunfallstatistik ab 1975" im Einzelnen definiert sind.

Unfalltyp

Der Unfalltyp beschreibt die Konfliktsituation, die zum Unfall führte, d.h. die Phase des Verkehrsgeschehens, in der ein Fehlverhalten oder eine sonstige Ursache den weiteren Ablauf nicht mehr kontrollierbar machte.

Unterschieden werden folgende sieben Unfalltypen:

- Fahrnfall
- Abbiegeunfall
- Einbiegen/Kreuzen-Unfall
- Überschreitenunfall
- Unfall durch ruhenden Verkehr
- Unfall im Längsverkehr
- Sonstiger Unfall

Zeichenerklärung

- nichts vorhanden (genau Null)

Abkürzungen

i.e.S. im engeren Sinne

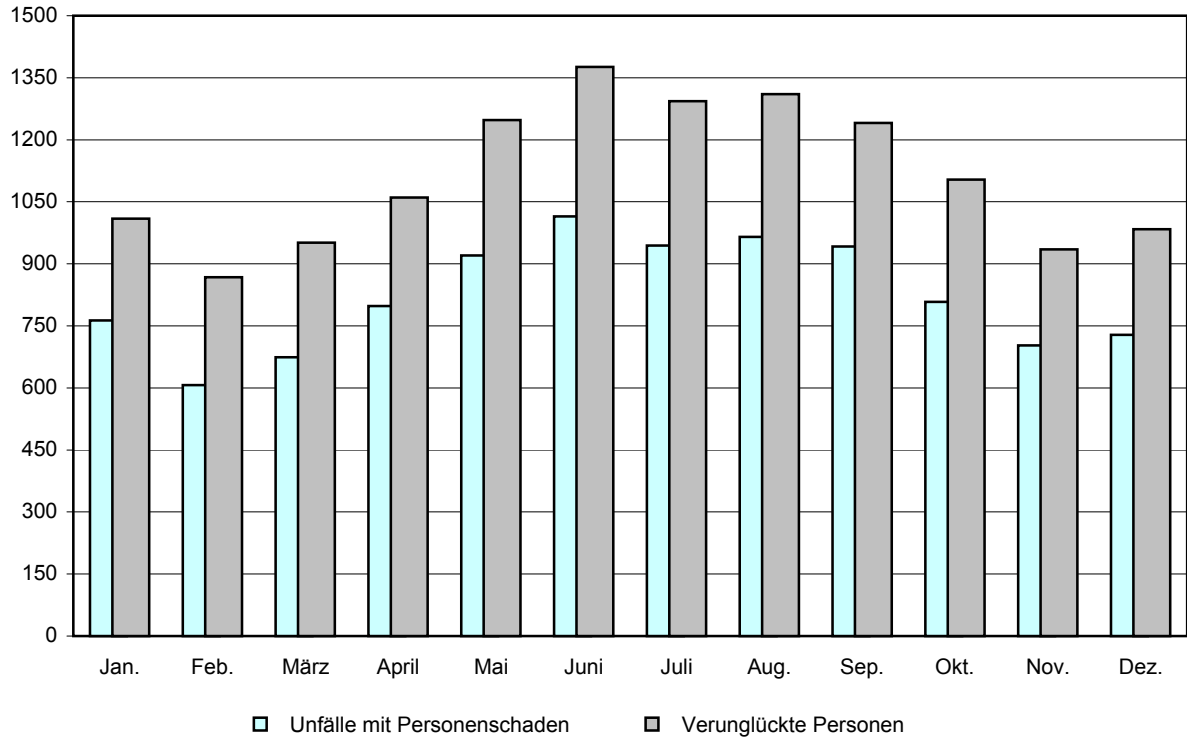
1. Straßenverkehrsunfälle mit Personenschaden und Sachschaden sowie verunglückte Personen

Unfallkategorie Verunglückte Personen	April		Zu- bzw. Abnahme (-) April 2004 gegenüber		Januar bis April		Zu- bzw. Abnahme (-) Jan.- April gegenüber dem gleichen Zeitraum des Vorjahres
	2004	2003	März 2004	April 2003	2004	2003	
	Anzahl						
Unfälle	4 770	5 076	8	- 306	18 593	19 766	- 5,9
davon							
Unfälle mit Personenschaden	703	798	77	- 95	2 472	2 842	- 13,0
darunter unter Alkoholeinwirkung	46	61	13	- 15	171	201	- 14,9
davon							
Unfälle mit Getöteten	18	20	8	- 2	58	73	- 20,5
Unfälle mit Verletzten	685	778	69	- 93	2 414	2 769	- 12,8
davon							
Unfälle mit Schwerverletzten	192	231	20	- 39	681	813	- 16,2
Unfälle mit Leichtverletzten	493	547	49	- 54	1 733	1 956	- 11,4
Unfälle mit nur Sachschaden	4 067	4 278	- 69	- 211	16 121	16 924	- 4,7
davon							
schwerwiegende Unfälle mit Sachschaden (im engeren Sinne) ¹⁾	239	227		12	1 008	1 051	- 4,1
darunter unter Alkoholeinwirkung	46	47	11	- 1	167	183	- 8,7
sonstige Sachschadensunfälle unter Alkoholeinwirkung ²⁾	53	48	7	5	207	213	- 2,8
sonstige Sachschadensunfälle ohne Alkoholeinwirkung	3 775	4 003	- 76	- 228	14 906	15 660	- 4,8
Verunglückte Personen	935	1 060	101	- 125	3 380	3 888	- 13,1
darunter bei Unfällen unter Alkoholeinwirkung	54	100	5	- 46	229	293	- 21,8
davon							
getötete Personen	18	20	6	- 2	63	79	- 20,3
verletzte Personen	917	1 040	95	- 123	3 317	3 809	- 12,9
davon							
schwerverletzte Personen	231	282	24	- 51	868	1 002	- 13,4
leichtverletzte Personen	686	758	71	- 72	2 449	2 807	- 12,8

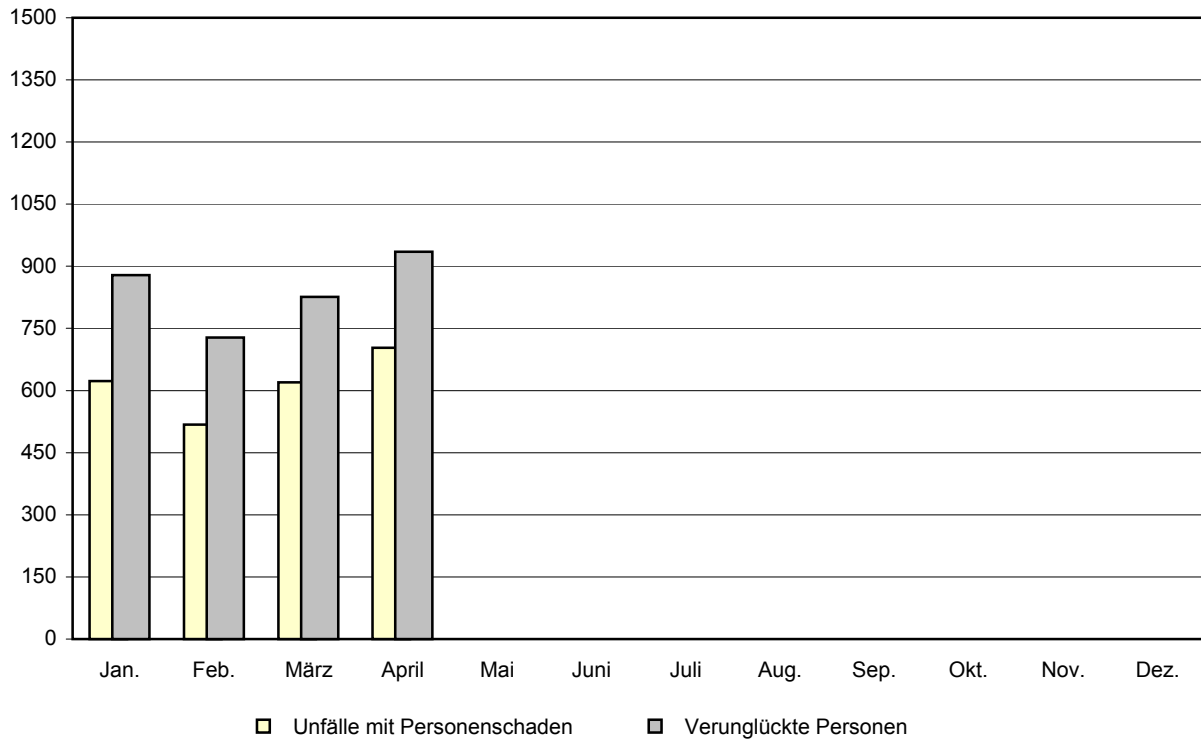
1) Straftatbestand oder Ordnungswidrigkeit und gleichzeitig mindestens ein Kfz nicht mehr fahrbereit, betrifft auch Fälle mit Alkoholeinwirkung - 2) Unfallbeteiligter stand unter Alkoholeinwirkung und alle beteiligten Kfz waren fahrbereit.

Straßenverkehrsunfälle mit Personenschaden und dabei verunglückte Personen

2003



2004



2. Straßenverkehrsunfälle mit Personenschaden und schwerwiegende Unfälle mit Sachschaden (i.e.S.) sowie verunglückte Personen nach Tagen und Ortslagen

Tagesdatum Ortslage	Unfälle mit Personenschaden	Davon mit			Verunglückte			Schwerwiegende Unfälle mit Sachschaden (i.e.S.) ¹⁾	Unfälle mit Personen- u. schwerw. Unfälle m. Sachschad. (i.e.S.)
		Getöteten	Schwer-	Leicht-	Getötete	Schwer-	Leicht-		
			verletzten			verletzte			
April 2004									
innerorts									
1. Donnerstag	16	-	4	12	-	4	14	4	20
2. Freitag	22	-	6	16	-	6	17	7	29
3. Samstag	10	-	2	8	-	2	8	2	12
4. Sonntag	10	-	2	8	-	2	9	4	14
5. Montag	12	-	3	9	-	3	14	4	16
6. Dienstag	19	1	1	17	1	1	22	12	31
7. Mittwoch	15	-	6	9	-	9	15	3	18
8. Donnerstag	18	-	-	18	-	-	22	9	27
9. Freitag	4	1	1	2	1	2	2	5	9
10. Samstag	13	-	1	12	-	1	13	3	16
11. Sonntag	11	-	3	8	-	3	10	10	21
12. Montag	4	-	-	4	-	-	4	5	9
13. Dienstag	6	1	-	5	1	-	6	11	17
14. Mittwoch	14	-	2	12	-	3	14	2	16
15. Donnerstag	13	-	4	9	-	4	12	7	20
16. Freitag	15	-	3	12	-	3	17	4	19
17. Samstag	14	-	1	13	-	1	15	5	19
18. Sonntag	10	-	2	8	-	2	17	1	11
19. Montag	15	-	5	10	-	5	12	5	20
20. Dienstag	23	-	9	14	-	9	18	4	27
21. Mittwoch	12	-	3	9	-	3	10	1	13
22. Donnerstag	11	-	3	8	-	3	13	3	14
23. Freitag	22	-	4	18	-	4	30	11	33
24. Samstag	6	-	1	5	-	1	5	2	8
25. Sonntag	7	-	2	5	-	2	8	3	10
26. Montag	10	-	1	9	-	1	11	3	13
27. Dienstag	16	-	3	13	-	3	18	8	24
28. Mittwoch	14	-	5	9	-	5	10	6	20
29. Donnerstag	21	-	6	15	-	6	17	6	27
30. Freitag	38	2	8	28	2	8	31	2	40
Zusammen	421	5	91	325	5	96	414	152	573
außerorts, einschließlich Autobahn									
1. Donnerstag	7	-	3	4	-	3	5	1	8
2. Freitag	14	-	5	9	-	6	13	3	17
3. Samstag	9	1	3	5	1	7	8	-	9
4. Sonntag	4	-	1	3	-	2	7	1	5
5. Montag	7	-	2	5	-	2	9	4	11
6. Dienstag	11	-	3	8	-	3	14	3	14
7. Mittwoch	7	-	1	6	-	1	6	5	12
8. Donnerstag	18	1	6	11	1	8	18	10	28
9. Freitag	2	-	-	2	-	-	2	2	4
10. Samstag	11	1	4	6	1	5	8	1	12
11. Sonntag	10	-	4	6	-	6	12	5	15
12. Montag	9	1	4	4	1	4	9	2	11
13. Dienstag	3	-	2	1	-	2	1	4	7
14. Mittwoch	6	-	1	5	-	1	6	2	8
15. Donnerstag	10	-	5	5	-	6	7	2	12
16. Freitag	16	-	3	13	-	3	15	3	19
17. Samstag	14	1	6	7	1	10	15	-	14
18. Sonntag	7	-	4	3	-	7	6	3	10
19. Montag	7	-	4	3	-	6	4	3	10
20. Dienstag	6	-	1	5	-	2	8	3	9
21. Mittwoch	13	-	5	8	-	8	12	5	18
22. Donnerstag	8	-	4	4	-	4	5	2	10
23. Freitag	23	2	9	12	2	12	29	8	31
24. Samstag	4	-	1	3	-	1	9	4	8
25. Sonntag	12	-	6	6	-	8	7	2	14
26. Montag	10	2	3	5	2	4	6	2	12
27. Dienstag	6	1	-	5	1	1	8	1	7
28. Mittwoch	8	-	3	5	-	3	7	2	10
29. Donnerstag	9	1	6	2	1	8	7	1	10
30. Freitag	11	2	2	7	2	2	9	3	14
Zusammen	282	13	101	168	13	135	272	87	369

1) Straftatbestand oder Ordnungswidrigkeit und gleichzeitig mindestens ein Kfz nicht fahrbereit, betrifft auch Fälle mit Alkoholeinwirkung

Noch: 2. Straßenverkehrsunfälle mit Personenschaden und schwerwiegende Unfälle mit Sachschaden (i.e.S.) sowie verunglückte Personen nach Tagen und Ortslagen

Tagesdatum Ortslage	Unfälle mit Personenschaden	Davon mit		Verunglückte		Schwerwiegende Unfälle mit Sachschaden (i.e.S.) ¹⁾	Unfälle mit Personen- u. schwerw. Unfälle m. Sachschad. (i.e.S.)		
		Getöteten	Schwer-	Leicht-	Getötete			Schwer-	Leicht-
			verletzten					verletzte	

Noch: April 2004

innerorts und außerorts

1. Donnerstag	23	-	7	16	-	7	19	5	28
2. Freitag	36	-	11	25	-	12	30	10	46
3. Samstag	19	1	5	13	1	9	16	2	21
4. Sonntag	14	-	3	11	-	4	16	5	19
5. Montag	19	-	5	14	-	5	23	8	27
6. Dienstag	30	1	4	25	1	4	36	15	45
7. Mittwoch	22	-	7	15	-	10	21	8	30
8. Donnerstag	36	1	6	29	1	8	40	19	55
9. Freitag	6	1	1	4	1	2	4	7	13
10. Samstag	24	1	5	18	1	6	21	4	28
11. Sonntag	21	-	7	14	-	9	22	15	36
12. Montag	13	1	4	8	1	4	13	7	20
13. Dienstag	9	1	2	6	1	2	7	15	24
14. Mittwoch	20	-	3	17	-	4	20	4	24
15. Donnerstag	23	-	9	14	-	10	19	9	32
16. Freitag	31	-	6	25	-	6	32	7	38
17. Samstag	28	1	7	20	1	11	30	5	33
18. Sonntag	17	-	6	11	-	9	23	4	21
19. Montag	22	-	9	13	-	11	16	8	30
20. Dienstag	29	-	10	19	-	11	26	7	36
21. Mittwoch	25	-	8	17	-	11	22	6	31
22. Donnerstag	19	-	7	12	-	7	18	5	24
23. Freitag	45	2	13	30	2	16	59	19	64
24. Samstag	10	-	2	8	-	2	14	6	16
25. Sonntag	19	-	8	11	-	10	15	5	24
26. Montag	20	2	4	14	2	5	17	5	25
27. Dienstag	22	1	3	18	1	4	26	9	31
28. Mittwoch	22	-	8	14	-	8	17	8	30
29. Donnerstag	30	1	12	17	1	14	24	7	37
30. Freitag	49	4	10	35	4	10	40	5	54
Zusammen	703	18	192	493	18	231	686	239	942

auf Autobahnen

1. Donnerstag	1	-	-	1	-	-	2	-	1
2. Freitag	2	-	1	1	-	1	1	-	2
3. Samstag	1	-	-	1	-	-	1	-	1
4. Sonntag	-	-	-	-	-	-	-	-	-
5. Montag	-	-	-	-	-	-	-	1	1
6. Dienstag	1	-	-	1	-	-	2	-	1
7. Mittwoch	2	-	-	2	-	-	2	-	2
8. Donnerstag	5	-	-	5	-	-	8	2	7
9. Freitag	-	-	-	-	-	-	-	-	-
10. Samstag	1	-	1	-	-	1	-	-	1
11. Sonntag	1	-	1	-	-	3	1	-	1
12. Montag	1	-	-	1	-	-	6	-	1
13. Dienstag	-	-	-	-	-	-	-	-	-
14. Mittwoch	1	-	-	1	-	-	2	-	1
15. Donnerstag	1	-	1	-	-	1	-	-	1
16. Freitag	2	-	-	2	-	-	3	-	2
17. Samstag	5	-	3	2	-	5	8	-	5
18. Sonntag	1	-	1	-	-	2	2	-	1
19. Montag	-	-	-	-	-	-	-	-	-
20. Dienstag	1	-	-	1	-	-	1	1	2
21. Mittwoch	1	-	-	1	-	-	1	-	1
22. Donnerstag	-	-	-	-	-	-	-	-	-
23. Freitag	1	-	-	1	-	-	3	-	1
24. Samstag	-	-	-	-	-	-	-	-	-
25. Sonntag	-	-	-	-	-	-	-	-	-
26. Montag	4	-	1	3	-	1	3	1	5
27. Dienstag	-	-	-	-	-	-	-	1	1
28. Mittwoch	1	-	-	1	-	-	1	-	1
29. Donnerstag	2	-	1	1	-	1	4	-	2
30. Freitag	1	-	-	1	-	-	1	-	1
Zusammen	36	-	10	26	-	15	52	6	42

1) Straftatbestand oder Ordnungswidrigkeit und gleichzeitig mindestens ein Kfz nicht fahrbereit, betrifft auch Fälle mit Alkoholeinwirkung

3. An Straßenverkehrsunfällen mit Personenschaden und schwerwiegenden Unfällen mit Sachschaden (i.e.S.)
beteiligte Fahrzeugführer und Fußgänger

Art der Verkehrsbeteiligung Ortslage	Unfälle mit Personen- schaden	Schwer- wiegende Unfälle mit Sachschaden (i.e.S.) ¹⁾	Unfälle mit Personen- schaden	Schwer- wiegende Unfälle mit Sachschaden (i.e.S.) ¹⁾	Unfälle mit Personen- schaden	Schwer- wiegende Unfälle mit Sachschaden (i.e.S.) ¹⁾	Unfälle mit Personen- schaden	Schwer- wiegende Unfälle mit Sachschaden (i.e.S.) ¹⁾
	April 2004		April 2003		Januar - April 2004		Januar - April 2003	
Führer von								
Mofas, Mopeds	26	1	36	1	62	2	77	2
innerorts	22	-	29	1	50	1	62	2
außerorts	4	1	7	-	12	1	15	-
Motorzweirädern mit aml. Kennz.	104	3	100	6	167	7	170	7
innerorts	50	1	52	3	91	4	92	4
außerorts	54	2	48	3	76	3	78	3
Personenkraftwagen	908	376	1 002	353	3 280	1 454	3 815	1 582
innerorts	555	250	624	209	1 811	821	2 144	950
außerorts	353	126	378	144	1 469	633	1 671	632
Bussen	12	1	5	3	41	6	34	10
innerorts	10	-	4	1	32	4	24	5
außerorts	2	1	1	2	9	2	10	5
Güterkraftfahrzeugen	87	41	100	25	407	182	367	172
innerorts	47	27	45	10	175	88	165	61
außerorts	40	14	55	15	232	94	202	111
landwirtschaftlichen Zugmaschinen	3	1	5	3	5	2	13	4
innerorts	1	-	-	1	3	1	2	1
außerorts	2	1	5	2	2	1	11	3
übrigen Kraftfahrzeugen	3	1	3	2	7	9	17	4
innerorts	2	1	2	1	4	4	11	2
außerorts	1	-	1	1	3	5	6	2
Kraftfahrzeugen zusammen	1 143	424	1 251	393	3 969	1 662	4 493	1 781
innerorts	687	279	756	226	2 166	923	2 500	1 025
außerorts	456	145	495	167	1 803	739	1 993	756
darunter flüchtig	49	35	79	32	183	136	241	153
innerorts	36	26	59	15	119	75	169	88
außerorts	13	9	20	17	64	61	72	65
Fahrrädern	115	-	128	-	287	1	312	-
innerorts	97	-	114	-	246	1	275	-
außerorts	18	-	14	-	41	-	37	-
darunter								
unter 15 Jahren	15	-	30	-	38	-	66	-
innerorts	15	-	27	-	36	-	61	-
außerorts	-	-	3	-	2	-	5	-
anderen Fahrzeugen	7	2	9	3	25	10	27	13
innerorts	6	1	8	3	22	5	22	11
außerorts	1	1	1	-	3	5	5	2
Fußgänger	73	-	78	-	297	1	374	3
innerorts	66	-	74	-	269	1	341	2
außerorts	7	-	4	-	28	-	33	1
darunter								
unter 15 Jahren	18	-	25	-	62	-	99	-
innerorts	18	-	25	-	60	-	95	-
außerorts	-	-	-	-	2	-	4	-
65 Jahre und mehr	15	-	17	-	65	-	73	-
innerorts	15	-	17	-	61	-	71	-
außerorts	-	-	-	-	4	-	2	-
Andere Personen	3	-	1	-	7	1	6	-
innerorts	-	-	1	-	3	-	4	-
außerorts	3	-	-	-	4	1	2	-
Insgesamt	1 341	426	1 467	396	4 585	1 675	5 212	1 797
innerorts	856	280	953	229	2 706	930	3 142	1 038
außerorts	485	146	514	167	1 879	745	2 070	759
darunter								
unter 15 Jahren	37	-	55	-	106	-	169	-
innerorts	34	-	52	-	99	-	158	-
außerorts	3	-	3	-	7	-	11	-
65 Jahre und mehr	107	17	91	17	300	58	318	71
innerorts	74	10	76	9	211	34	231	47
außerorts	33	7	15	8	89	24	87	24

1) Straftatbestand oder Ordnungswidrigkeit und gleichzeitig mindestens ein Kfz nicht fahrbereit, betrifft auch Fälle mit Alkoholeinwirkung

4. Straßenverkehrsunfälle mit Personenschaden nach Straßenarten und Ortslagen

Straßenart Ortslage	Unfälle mit Personen- schaden	Verunglückte			Unfälle mit Personen- schaden	Verunglückte		
		Getötete	Schwer-	Leicht-		Getötete	Schwer-	Leicht-
			verletzte				verletzte	
		April 2004			April 2003			
Autobahnen	36	-	15	52	48	-	18	56
Bundesstraßen	200	9	61	215	228	10	78	222
innerorts	107	1	14	126	122	5	31	121
außerorts	93	8	47	89	106	5	47	101
Landesstraßen	190	7	74	172	228	6	98	229
innerorts	73	3	19	72	96	1	28	115
außerorts	117	4	55	100	132	5	70	114
Kreisstraßen	29	-	11	25	30	3	23	19
innerorts	9	-	2	11	9	1	8	5
außerorts	20	-	9	14	21	2	15	14
Andere Straßen	248	2	70	222	264	1	65	232
innerorts	232	1	61	205	254	-	60	221
außerorts	16	1	9	17	10	1	5	11
Insgesamt	703	18	231	686	798	20	282	758
innerorts	421	5	96	414	481	7	127	462
außerorts	282	13	135	272	317	13	155	296
		Januar - April 2004			Januar - April 2003			
Autobahnen	144	9	100	160	153	2	57	189
Bundesstraßen	724	26	246	782	930	37	341	959
innerorts	350	5	71	394	468	13	127	484
außerorts	374	21	175	388	462	24	214	475
Landesstraßen	712	19	278	667	792	27	343	773
innerorts	237	6	54	248	284	3	77	308
außerorts	475	13	224	419	508	24	266	465
Kreisstraßen	91	2	37	82	107	7	51	88
innerorts	22	1	5	21	36	1	14	31
außerorts	69	1	32	61	71	6	37	57
Andere Straßen	801	7	207	758	860	6	210	798
innerorts	744	5	177	706	798	5	187	731
außerorts	57	2	30	52	62	1	23	67
Insgesamt	2 472	63	868	2 449	2 842	79	1 002	2 807
innerorts	1 353	17	307	1 369	1 586	22	405	1 554
außerorts	1 119	46	561	1 080	1 256	57	597	1 253

5. Straßenverkehrsunfälle mit Personenschaden nach Unfallarten und Ortslagen

Unfallart Ortslage	Unfälle mit Personen- schaden	Verunglückte			Unfälle mit Personen- schaden	Verunglückte			
		Getötete	Schwer-	Leicht-		Getötete	Schwer-	Leicht-	
			verletzte				verletzte		
		April 2004				April 2003			
Zusammenstoß mit and. Fahrzeug									
das anfährt, anhält	43	-	9	46	47	-	11	48	
innerorts	38	-	8	39	36	-	6	41	
außerorts	5	-	1	7	11	-	5	7	
vorausfährt oder wartet	96	-	12	121	101	1	15	127	
innerorts	60	-	4	72	66	-	8	83	
außerorts	36	-	8	49	35	1	7	44	
seitlich in gleicher Richtung fährt	34	-	11	35	32	1	6	31	
innerorts	17	-	4	14	21	-	4	21	
außerorts	17	-	7	21	11	1	2	10	
entgegenkommt	93	8	43	98	98	6	47	99	
innerorts	39	2	8	44	45	2	18	40	
außerorts	54	6	35	54	53	4	29	59	
einbiegt oder kreuzt	162	1	42	175	190	2	47	198	
innerorts	131	-	27	135	156	2	34	163	
außerorts	31	1	15	40	34	-	13	35	
Zus.stoß Fahrzeug / Fußgänger	60	3	22	42	69	1	19	52	
innerorts	54	1	19	40	66	1	16	50	
außerorts	6	2	3	2	3	-	3	2	
Aufprall auf Hindernis	1	-	-	1	3	-	-	4	
innerorts	-	-	-	-	1	-	-	1	
außerorts	1	-	-	1	2	-	-	3	
Abkommen von Fahrbahn n. rechts	89	3	44	76	126	5	71	100	
innerorts	21	1	11	19	29	1	13	23	
außerorts	68	2	33	57	97	4	58	77	
Abkommen von Fahrbahn n. links	53	1	27	35	76	4	39	65	
innerorts	11	-	4	10	16	1	10	11	
außerorts	42	1	23	25	60	3	29	54	
Unfall anderer Art	72	2	21	57	56	-	27	34	
innerorts	50	1	11	41	45	-	18	29	
außerorts	22	1	10	16	11	-	9	5	
Insgesamt	703	18	231	686	798	20	282	758	
innerorts	421	5	96	414	481	7	127	462	
außerorts	282	13	135	272	317	13	155	296	

Noch: 5. Straßenverkehrsunfälle mit Personenschaden nach Unfallarten und Ortslagen

Unfallart Ortslage	Unfälle mit Personen- schaden	Verunglückte			Unfälle mit Personen- schaden	Verunglückte			
		Getötete	Schwer-	Leicht-		Getötete	Schwer-	Leicht-	
			verletzte				verletzte		
		Januar - April 2004				Januar - April 2003			
Zusammenstoß mit and. Fahrzeug									
das anfährt, anhält	155	-	26	170	149	-	30	153	
innerorts	123	-	21	130	119	-	19	124	
außerorts	32	-	5	40	30	-	11	29	
vorausfährt oder wartet	304	6	82	367	341	6	57	440	
innerorts	181	-	12	228	212	1	19	272	
außerorts	123	6	70	139	129	5	38	168	
seitlich in gleicher Richtung fährt	98	1	21	104	112	2	27	109	
innerorts	42	-	6	43	63	1	16	56	
außerorts	56	1	15	61	49	1	11	53	
entgegenkommt	314	14	149	392	409	24	211	476	
innerorts	126	3	23	158	167	5	50	187	
außerorts	188	11	126	234	242	19	161	289	
einbiegt oder kreuzt	505	1	123	574	561	5	149	627	
innerorts	389	-	74	430	441	3	96	477	
außerorts	116	1	49	144	120	2	53	150	
Zus.stoß Fahrzeug / Fußgänger	252	12	94	175	322	10	104	231	
innerorts	228	6	87	157	295	7	96	211	
außerorts	24	6	7	18	27	3	8	20	
Aufprall auf Hindernis	8	-	1	8	7	-	1	7	
innerorts	2	-	1	1	2	-	-	2	
außerorts	6	-	-	7	5	-	1	5	
Abkommen von Fahrbahn n. rechts	374	14	179	289	456	20	212	384	
innerorts	93	3	32	77	114	2	44	94	
außerorts	281	11	147	212	342	18	168	290	
Abkommen von Fahrbahn n. links	287	9	140	215	351	11	151	287	
innerorts	49	1	20	42	74	2	29	61	
außerorts	238	8	120	173	277	9	122	226	
Unfall anderer Art	175	6	53	155	134	1	60	93	
innerorts	120	4	31	103	99	1	36	70	
außerorts	55	2	22	52	35	-	24	23	
Insgesamt	2 472	63	868	2 449	2 842	79	1 002	2 807	
innerorts	1 353	17	307	1 369	1 586	22	405	1 554	
außerorts	1 119	46	561	1 080	1 256	57	597	1 253	

6. Straßenverkehrsunfälle mit Personenschaden nach Unfalltypen und Ortslagen

Unfalltyp Ortslage	Unfälle mit Personen- schaden	Verunglückte			Unfälle mit Personen- schaden	Verunglückte			
		Getötete	Schwer-	Leicht-		Getötete	Schwer-	Leicht-	
			verletzte				verletzte		
		April 2004				April 2003			
Fahrunfall	206	7	89	185	267	11	131	224	
innerorts	74	1	18	77	89	3	33	79	
außerorts	132	6	71	108	178	8	98	145	
Abbiege-Unfall	74	2	21	82	60	-	18	61	
innerorts	56	-	11	63	46	-	12	46	
außerorts	18	2	10	19	14	-	6	15	
Einbiegen/Kreuzenunfall	150	1	41	162	166	2	43	170	
innerorts	124	-	29	127	138	2	33	140	
außerorts	26	1	12	35	28	-	10	30	
Überschreitenunfall	24	2	10	13	47	1	14	33	
innerorts	21	1	8	12	46	1	13	33	
außerorts	3	1	2	1	1	-	1	-	
Unfall durch ruhenden Verkehr	11	-	4	8	10	-	5	5	
innerorts	11	-	4	8	8	-	3	5	
außerorts	-	-	-	-	2	-	2	-	
Unfall im Längsverkehr	165	5	43	175	195	6	50	220	
innerorts	89	2	13	91	115	1	23	126	
außerorts	76	3	30	84	80	5	27	94	
Sonstiger Unfall	73	1	23	61	53	-	21	45	
innerorts	46	1	13	36	39	-	10	33	
außerorts	27	-	10	25	14	-	11	12	
Insgesamt	703	18	231	686	798	20	282	758	
innerorts	421	5	96	414	481	7	127	462	
außerorts	282	13	135	272	317	13	155	296	
		Januar - April 2004				Januar - April 2003			
Fahrunfall	877	34	373	772	1 047	45	462	923	
innerorts	275	5	71	264	335	8	106	305	
außerorts	602	29	302	508	712	37	356	618	
Abbiege-Unfall	195	2	62	209	194	1	56	213	
innerorts	144	-	35	157	143	-	39	146	
außerorts	51	2	27	52	51	1	17	67	
Einbiegen/Kreuzenunfall	453	3	110	526	495	5	128	551	
innerorts	352	2	70	396	394	3	86	423	
außerorts	101	1	40	130	101	2	42	128	
Überschreitenunfall	123	7	55	72	194	7	73	128	
innerorts	114	4	52	65	186	6	69	125	
außerorts	9	3	3	7	8	1	4	3	
Unfall durch ruhenden Verkehr	27	-	9	19	18	-	8	10	
innerorts	27	-	9	19	16	-	6	10	
außerorts	-	-	-	-	2	-	2	-	
Unfall im Längsverkehr	571	14	194	646	736	20	228	843	
innerorts	291	3	34	337	395	4	69	448	
außerorts	280	11	160	309	341	16	159	395	
Sonstiger Unfall	226	3	65	205	158	1	47	139	
innerorts	150	3	36	131	117	1	30	97	
außerorts	76	-	29	74	41	-	17	42	
Insgesamt	2 472	63	868	2 449	2 842	79	1 002	2 807	
innerorts	1 353	17	307	1 369	1 586	22	405	1 554	
außerorts	1 119	46	561	1 080	1 256	57	597	1 253	

**7. Straßenverkehrsunfälle mit Personenschaden und schwerwiegende Unfälle mit Sachschaden (i.e.S.),
darunter Alkoholunfälle sowie verunglückte Personen**

Gegenstand des Nachweises	Unfälle insgesamt	Unfälle mit Personenschaden	Verunglückte				Schwerwiegende Unfälle mit Sachschaden (i.e.S.) ¹⁾	Sonstige Alkoholunfälle ²⁾
			insgesamt	Getötete	Schwer-	Leicht-		
					verletzte			
alle Unfälle								
April 2004								
Innerhalb von Ortschaften	621	421	515	5	96	414	152	48
Außerhalb von Ortschaften, ohne Autobahn	332	246	353	13	120	220	81	5
Auf Autobahnen	42	36	67	-	15	52	6	-
Innerhalb und außerhalb von Ortschaften	995	703	935	18	231	686	239	53
dagegen Vorjahr	1 073	798	1 060	20	282	758	227	48
Januar - April 2004								
Innerhalb von Ortschaften	2 049	1 353	1 693	17	307	1 369	516	180
Außerhalb von Ortschaften, ohne Autobahn	1 399	975	1 418	37	461	920	401	23
Auf Autobahnen	239	144	269	9	100	160	91	4
Innerhalb und außerhalb von Ortschaften	3 687	2 472	3 380	63	868	2 449	1 008	207
dagegen Vorjahr	4 106	2 842	3 888	79	1 002	2 807	1 051	213
darunter Alkoholunfälle								
April 2004								
Innerhalb von Ortschaften	112	30	33	-	12	21	34	48
Außerhalb von Ortschaften, ohne Autobahn	32	16	21	-	6	15	11	5
Auf Autobahnen	1	-	-	-	-	-	1	-
Innerhalb und außerhalb von Ortschaften	145	46	54	-	18	36	46	53
dagegen Vorjahr	156	61	100	4	31	65	47	48
Januar - April 2004								
Innerhalb von Ortschaften	390	102	124	-	36	88	108	180
Außerhalb von Ortschaften, ohne Autobahn	141	66	96	4	45	47	52	23
Auf Autobahnen	14	3	9	-	2	7	7	4
Innerhalb und außerhalb von Ortschaften	545	171	229	4	83	142	167	207
dagegen Vorjahr	597	201	293	8	104	181	183	213

1) Straftatbestand oder Ordnungswidrigkeit und gleichzeitig mindestens ein Kfz nicht fahrbereit, betrifft auch Fälle mit Alkoholeinwirkung - 2) Unfallbeteiligter stand unter Alkoholeinwirkung und alle beteiligten Kfz waren fahrbereit.

8. Verunglückte Personen nach Alter, Geschlecht und Art der Verkehrsbeteiligung

Im Alter von ... bis unter ... Jahren Geschlecht	Insgesamt	Darunter				Insgesamt	Darunter			
		Fahrer und Mitfahrer von					Fahrer und Mitfahrer von			
		Personen- kraftwagen	Motorzwei- rädern mit amtl. Kennz.	Fahrrädern	Fußgänger		Personen- kraftwagen	Motorzwei- rädern mit amtl. Kennz.	Fahrrädern	Fußgänger
Getötete										
	April 2004					April 2003				
unter 15	-	-	-	-	-	1	1	-	-	-
männlich	-	-	-	-	-	-	-	-	-	-
weiblich	-	-	-	-	-	1	1	-	-	-
15 - 18	-	-	-	-	-	-	-	-	-	-
männlich	-	-	-	-	-	-	-	-	-	-
weiblich	-	-	-	-	-	-	-	-	-	-
18 - 21	3	2	1	-	-	2	2	-	-	-
männlich	2	1	1	-	-	2	2	-	-	-
weiblich	1	1	-	-	-	-	-	-	-	-
21 - 25	3	1	2	-	-	5	3	2	-	-
männlich	3	1	2	-	-	4	2	2	-	-
weiblich	-	-	-	-	-	1	1	-	-	-
25 - 35	4	1	2	-	-	4	1	3	-	-
männlich	4	1	2	-	-	3	1	2	-	-
weiblich	-	-	-	-	-	1	-	1	-	-
35 - 45	3	3	-	-	-	4	2	2	-	-
männlich	1	1	-	-	-	4	2	2	-	-
weiblich	2	2	-	-	-	-	-	-	-	-
45 - 55	3	2	-	-	1	1	1	-	-	-
männlich	3	2	-	-	1	1	1	-	-	-
weiblich	-	-	-	-	-	-	-	-	-	-
55 - 65	2	-	-	-	2	1	-	-	1	-
männlich	2	-	-	-	2	-	-	-	-	-
weiblich	-	-	-	-	-	1	-	-	1	-
65 und mehr	-	-	-	-	-	2	1	-	-	1
männlich	-	-	-	-	-	1	1	-	-	-
weiblich	-	-	-	-	-	1	-	-	-	1
Zusammen	18	9	5	-	3	20	11	7	1	1
männlich	15	6	5	-	3	15	9	6	-	-
weiblich	3	3	-	-	-	5	2	1	1	1
Ohne Angabe	-	-	-	-	-	-	-	-	-	-
Insgesamt	18	9	5	-	3	20	11	7	1	1

Noch: 8. Verunglückte Personen nach Alter, Geschlecht und Art der Verkehrsbeteiligung

Im Alter von ... bis unter ... Jahren Geschlecht	Insgesamt	Darunter				Insgesamt	Darunter			
		Fahrer und Mitfahrer von					Fahrer und Mitfahrer von			
		Personenkraftwagen	Motorzweirädern mit amtl. Kennz.	Fahrrädern	Fußgänger		Personenkraftwagen	Motorzweirädern mit amtl. Kennz.	Fahrrädern	Fußgänger

Noch: Getötete

	Januar - April 2004					Januar - April 2003				
unter 15	1	1	-	-	-	3	2	1	-	-
männlich	1	1	-	-	-	-	-	-	-	-
weiblich	-	-	-	-	-	3	2	1	-	-
15 - 18	3	3	-	-	-	3	1	1	1	-
männlich	-	-	-	-	-	2	-	1	1	-
weiblich	3	3	-	-	-	1	1	-	-	-
18 - 21	8	7	1	-	-	12	11	1	-	-
männlich	7	6	1	-	-	11	10	1	-	-
weiblich	1	1	-	-	-	1	1	-	-	-
21 - 25	9	5	2	-	1	8	6	2	-	-
männlich	8	4	2	-	1	6	4	2	-	-
weiblich	1	1	-	-	-	2	2	-	-	-
25 - 35	8	5	2	-	-	12	6	4	-	2
männlich	7	4	2	-	-	10	5	3	-	2
weiblich	1	1	-	-	-	2	1	1	-	-
35 - 45	9	7	-	1	-	12	10	2	-	-
männlich	6	5	-	1	-	11	9	2	-	-
weiblich	3	2	-	-	-	1	1	-	-	-
45 - 55	9	6	-	-	2	11	9	-	-	1
männlich	7	5	-	-	2	10	8	-	-	1
weiblich	2	1	-	-	-	1	1	-	-	-
55 - 65	5	-	-	-	4	8	2	-	2	4
männlich	4	-	-	-	4	3	1	-	-	2
weiblich	1	-	-	-	-	5	1	-	2	2
65 und mehr	11	3	-	1	6	10	5	-	2	3
männlich	5	-	-	1	4	5	3	-	2	-
weiblich	6	3	-	-	2	5	2	-	-	3
Zusammen	63	37	5	2	13	79	52	11	5	10
männlich	45	25	5	2	11	58	40	9	3	5
weiblich	18	12	-	-	2	21	12	2	2	5
Ohne Angabe	-	-	-	-	-	-	-	-	-	-
Insgesamt	63	37	5	2	13	79	52	11	5	10

Noch: 8. Verunglückte Personen nach Alter, Geschlecht und Art der Verkehrsbeteiligung

Im Alter von ... bis unter ... Jahren Geschlecht	Insgesamt	Darunter				Insgesamt	Darunter			
		Fahrer und Mitfahrer von					Fahrer und Mitfahrer von			
		Personen- kraftwagen	Motorzwei- rädern mit amtl. Kennz.	Fahrrädern	Fußgänger		Personen- kraftwagen	Motorzwei- rädern mit amtl. Kennz.	Fahrrädern	Fußgänger

Schwerverletzte

	April 2004					April 2003				
unter 15	14	7	-	2	4	18	2	-	11	5
männlich	7	3	-	1	3	13	1	-	9	3
weiblich	7	4	-	1	1	5	1	-	2	2
15 - 18	21	5	8	4	1	39	14	7	6	2
männlich	15	2	7	3	-	24	5	5	4	-
weiblich	6	3	1	1	1	15	9	2	2	2
18 - 21	30	21	4	3	1	58	47	4	2	1
männlich	20	13	3	3	-	42	33	2	2	1
weiblich	10	8	1	-	1	16	14	2	-	-
21 - 25	19	10	5	2	1	34	23	5	2	-
männlich	14	6	5	1	1	30	19	5	2	-
weiblich	5	4	-	1	-	4	4	-	-	-
25 - 35	36	19	12	2	2	33	16	12	1	-
männlich	21	7	9	2	2	26	9	12	1	-
weiblich	15	12	3	-	-	7	7	-	-	-
35 - 45	37	19	9	4	3	36	18	10	3	-
männlich	25	12	8	2	1	27	11	10	2	-
weiblich	12	7	1	2	2	9	7	-	1	-
45 - 55	34	16	8	5	3	26	13	4	4	-
männlich	21	8	8	1	2	19	6	4	4	-
weiblich	13	8	-	4	1	7	7	-	-	-
55 - 65	15	10	1	4	-	16	10	1	2	1
männlich	10	5	1	4	-	7	4	1	-	-
weiblich	5	5	-	-	-	9	6	-	2	1
65 und mehr	25	6	2	6	10	22	10	-	4	8
männlich	15	4	2	4	4	9	5	-	3	1
weiblich	10	2	-	2	6	13	5	-	1	7
Zusammen	231	113	49	32	25	282	153	43	35	17
männlich	148	60	43	21	13	197	93	39	27	5
weiblich	83	53	6	11	12	85	60	4	8	12
Ohne Angabe	-	-	-	-	-	-	-	-	-	-
Insgesamt	231	113	49	32	25	282	153	43	35	17

Noch: 8. Verunglückte Personen nach Alter, Geschlecht und Art der Verkehrsbeteiligung

Im Alter von ... bis unter ... Jahren Geschlecht	Insgesamt	Darunter				Insgesamt	Darunter			
		Fahrer und Mitfahrer von			Fußgänger		Fahrer und Mitfahrer von			Fußgänger
		Personen- kraftwagen	Motorzwei- rädern mit amtl. Kennz.	Fahrrädern			Personen- kraftwagen	Motorzwei- rädern mit amtl. Kennz.	Fahrrädern	

Noch: Schwerverletzte

	Januar - April 2004					Januar - April 2003				
unter 15	54	18	1	10	23	67	18	-	22	25
männlich	27	7	1	7	11	39	9	-	16	13
weiblich	27	11	-	3	12	28	9	-	6	12
15 - 18	64	27	13	6	8	107	48	20	15	7
männlich	38	11	12	4	1	72	24	18	10	3
weiblich	26	16	1	2	7	35	24	2	5	4
18 - 21	122	102	8	5	2	158	140	5	2	4
männlich	80	65	7	4	-	105	92	3	2	1
weiblich	42	37	1	1	2	53	48	2	-	3
21 - 25	110	77	7	2	4	114	95	7	3	3
männlich	77	49	6	1	3	77	60	7	3	1
weiblich	33	28	1	1	1	37	35	-	-	2
25 - 35	120	76	18	5	2	138	95	15	7	9
männlich	76	39	15	5	2	87	54	14	6	5
weiblich	44	37	3	-	-	51	41	1	1	4
35 - 45	123	74	14	10	7	136	96	14	6	8
männlich	82	45	12	5	3	95	60	14	5	5
weiblich	41	29	2	5	4	41	36	-	1	3
45 - 55	127	66	11	10	14	124	85	7	7	8
männlich	69	30	11	2	4	67	36	7	7	2
weiblich	58	36	-	8	10	57	49	-	-	6
55 - 65	61	43	1	6	6	69	49	1	5	10
männlich	36	20	1	5	5	36	23	1	2	7
weiblich	25	23	-	1	1	33	26	-	3	3
65 und mehr	87	37	3	13	33	89	38	-	11	35
männlich	37	14	3	7	12	45	23	-	8	10
weiblich	50	23	-	6	21	44	15	-	3	25
Zusammen	868	520	76	67	99	1 002	664	69	78	109
männlich	522	280	68	40	41	623	381	64	59	47
weiblich	346	240	8	27	58	379	283	5	19	62
Ohne Angabe	-	-	-	-	-	-	-	-	-	-
Insgesamt	868	520	76	67	99	1 002	664	69	78	109

Noch: 8. Verunglückte Personen nach Alter, Geschlecht und Art der Verkehrsbeteiligung

Im Alter von ... bis unter ... Jahren Geschlecht	Insgesamt	Darunter				Insgesamt	Darunter			
		Fahrer und Mitfahrer von					Fahrer und Mitfahrer von			
		Personen- kraftwagen	Motorzwei- rädern mit amtl. Kennz.	Fahrrädern	Fußgänger		Personen- kraftwagen	Motorzwei- rädern mit amtl. Kennz.	Fahrrädern	Fußgänger
Leichtverletzte										
April 2004										
April 2003										
unter 15	52	22	-	13	14	53	15	-	18	20
männlich	29	7	-	11	9	31	5	-	13	13
weiblich	23	15	-	2	5	22	10	-	5	7
15 - 18	50	14	13	8	3	71	36	11	13	3
männlich	37	6	13	5	2	40	12	9	11	2
weiblich	13	8	-	3	1	31	24	2	2	1
18 - 21	110	92	7	3	4	144	115	14	4	5
männlich	60	48	6	3	2	92	67	11	4	5
weiblich	50	44	1	-	2	52	48	3	-	-
21 - 25	90	70	11	5	2	107	88	5	3	5
männlich	56	38	11	3	2	54	39	5	2	4
weiblich	34	32	-	2	-	53	49	-	1	1
25 - 35	100	64	13	15	4	123	91	12	9	7
männlich	64	33	13	12	2	73	50	11	4	6
weiblich	36	31	-	3	2	50	41	1	5	1
35 - 45	88	59	5	10	6	105	63	7	16	4
männlich	42	23	5	5	4	57	26	7	10	3
weiblich	46	36	-	5	2	48	37	-	6	1
45 - 55	82	67	5	4	1	78	51	6	7	5
männlich	42	31	4	2	1	45	24	6	2	4
weiblich	40	36	1	2	-	33	27	-	5	1
55 - 65	57	37	1	10	3	33	22	-	8	-
männlich	21	11	1	4	2	18	10	-	6	-
weiblich	36	26	-	6	1	15	12	-	2	-
65 und mehr	56	42	1	6	5	43	29	-	8	5
männlich	26	20	1	1	3	20	11	-	4	4
weiblich	30	22	-	5	2	23	18	-	4	1
Zusammen	685	467	56	74	42	757	510	55	86	54
männlich	377	217	54	46	27	430	244	49	56	41
weiblich	308	250	2	28	15	327	266	6	30	13
Ohne Angabe	1	-	-	-	1	1	-	-	-	1
Insgesamt	686	467	56	74	43	758	510	55	86	55

Noch: 8. Verunglückte Personen nach Alter, Geschlecht und Art der Verkehrsbeteiligung

Im Alter von ... bis unter ... Jahren Geschlecht	Insgesamt	Darunter				Insgesamt	Darunter			
		Fahrer und Mitfahrer von			Fußgänger		Fahrer und Mitfahrer von			Fußgänger
		Personen- kraftwagen	Motorzwei- rädern mit amtl. Kennz.	Fahrrädern			Personen- kraftwagen	Motorzwei- rädern mit amtl. Kennz.	Fahrrädern	

Noch: Leichtverletzte

	Januar - April 2004					Januar - April 2003				
unter 15	148	74	-	28	39	190	70	1	44	70
männlich	78	26	-	23	24	102	25	-	35	39
weiblich	70	48	-	5	15	88	45	1	9	31
15 - 18	173	73	25	27	22	204	100	31	29	16
männlich	100	29	24	19	7	121	42	26	25	8
weiblich	73	44	1	8	15	83	58	5	4	8
18 - 21	395	347	13	16	8	477	408	24	13	17
männlich	203	167	12	13	4	280	226	20	8	13
weiblich	192	180	1	3	4	197	182	4	5	4
21 - 25	302	242	13	16	8	373	320	9	11	15
männlich	190	142	13	12	3	188	148	9	5	10
weiblich	112	100	-	4	5	185	172	-	6	5
25 - 35	394	299	17	35	16	470	368	14	32	20
männlich	223	140	17	31	12	251	179	13	18	13
weiblich	171	159	-	4	4	219	189	1	14	7
35 - 45	369	269	13	23	23	438	323	12	36	23
männlich	180	105	10	15	15	225	143	12	24	13
weiblich	189	164	3	8	8	213	180	-	12	10
45 - 55	316	235	8	18	19	321	244	8	17	20
männlich	143	90	7	10	10	168	111	8	10	14
weiblich	173	145	1	8	9	153	133	-	7	6
55 - 65	190	140	1	17	16	170	119	-	15	18
männlich	99	71	1	9	9	77	47	-	10	9
weiblich	91	69	-	8	7	93	72	-	5	9
65 und mehr	159	107	2	13	23	161	105	-	16	32
männlich	72	50	2	6	7	81	46	-	9	21
weiblich	87	57	-	7	16	80	59	-	7	11
Zusammen	2 446	1 786	92	193	174	2 804	2 057	99	213	231
männlich	1 288	820	86	138	91	1 493	967	88	144	140
weiblich	1 158	966	6	55	83	1 311	1 090	11	69	91
Ohne Angabe	3	-	-	1	2	3	-	-	1	2
Insgesamt	2 449	1 786	92	194	176	2 807	2 057	99	214	233

Noch: 8. Verunglückte Personen nach Alter, Geschlecht und Art der Verkehrsbeteiligung

Im Alter von ... bis unter ... Jahren Geschlecht	Insgesamt	Darunter				Insgesamt	Darunter			
		Fahrer und Mitfahrer von					Fahrer und Mitfahrer von			
		Personen- kraftwagen	Motorzwei- rädern mit amtl. Kennz.	Fahrrädern	Fußgänger		Personen- kraftwagen	Motorzwei- rädern mit amtl. Kennz.	Fahrrädern	Fußgänger
Verunglückte insgesamt										
	April 2004					April 2003				
unter 15	66	29	-	15	18	72	18	-	29	25
männlich	36	10	-	12	12	44	6	-	22	16
weiblich	30	19	-	3	6	28	12	-	7	9
15 - 18	71	19	21	12	4	110	50	18	19	5
männlich	52	8	20	8	2	64	17	14	15	2
weiblich	19	11	1	4	2	46	33	4	4	3
18 - 21	143	115	12	6	5	204	164	18	6	6
männlich	82	62	10	6	2	136	102	13	6	6
weiblich	61	53	2	-	3	68	62	5	-	-
21 - 25	112	81	18	7	3	146	114	12	5	5
männlich	73	45	18	4	3	88	60	12	4	4
weiblich	39	36	-	3	-	58	54	-	1	1
25 - 35	140	84	27	17	6	160	108	27	10	7
männlich	89	41	24	14	4	102	60	25	5	6
weiblich	51	43	3	3	2	58	48	2	5	1
35 - 45	128	81	14	14	9	145	83	19	19	4
männlich	68	36	13	7	5	88	39	19	12	3
weiblich	60	45	1	7	4	57	44	-	7	1
45 - 55	119	85	13	9	5	105	65	10	11	5
männlich	66	41	12	3	4	65	31	10	6	4
weiblich	53	44	1	6	1	40	34	-	5	1
55 - 65	74	47	2	14	5	50	32	1	11	1
männlich	33	16	2	8	4	25	14	1	6	-
weiblich	41	31	-	6	1	25	18	-	5	1
65 und mehr	81	48	3	12	15	67	40	-	12	14
männlich	41	24	3	5	7	30	17	-	7	5
weiblich	40	24	-	7	8	37	23	-	5	9
Zusammen	934	589	110	106	70	1 059	674	105	122	72
männlich	540	283	102	67	43	642	346	94	83	46
weiblich	394	306	8	39	27	417	328	11	39	26
Ohne Angabe	1	-	-	-	1	1	-	-	-	1
Insgesamt	935	589	110	106	71	1 060	674	105	122	73

Noch: 8. Verunglückte Personen nach Alter, Geschlecht und Art der Verkehrsbeteiligung

Im Alter von ... bis unter ... Jahren Geschlecht	Insgesamt	Darunter				Insgesamt	Darunter			
		Fahrer und Mitfahrer von			Fußgänger		Fahrer und Mitfahrer von			Fußgänger
		Personen- kraftwagen	Motorzwei- rädern mit amtl. Kennz.	Fahrrädern			Personen- kraftwagen	Motorzwei- rädern mit amtl. Kennz.	Fahrrädern	

Noch: Verunglückte insgesamt

	Januar - April 2004					Januar - April 2003				
unter 15	203	93	1	38	62	260	90	2	66	95
männlich	106	34	1	30	35	141	34	-	51	52
weiblich	97	59	-	8	27	119	56	2	15	43
15 - 18	240	103	38	33	30	314	149	52	45	23
männlich	138	40	36	23	8	195	66	45	36	11
weiblich	102	63	2	10	22	119	83	7	9	12
18 - 21	525	456	22	21	10	647	559	30	15	21
männlich	290	238	20	17	4	396	328	24	10	14
weiblich	235	218	2	4	6	251	231	6	5	7
21 - 25	421	324	22	18	13	495	421	18	14	18
männlich	275	195	21	13	7	271	212	18	8	11
weiblich	146	129	1	5	6	224	209	-	6	7
25 - 35	522	380	37	40	18	620	469	33	39	31
männlich	306	183	34	36	14	348	238	30	24	20
weiblich	216	197	3	4	4	272	231	3	15	11
35 - 45	501	350	27	34	30	586	429	28	42	31
männlich	268	155	22	21	18	331	212	28	29	18
weiblich	233	195	5	13	12	255	217	-	13	13
45 - 55	452	307	19	28	35	456	338	15	24	29
männlich	219	125	18	12	16	245	155	15	17	17
weiblich	233	182	1	16	19	211	183	-	7	12
55 - 65	256	183	2	23	26	247	170	1	22	32
männlich	139	91	2	14	18	116	71	1	12	18
weiblich	117	92	-	9	8	131	99	-	10	14
65 und mehr	257	147	5	27	62	260	148	-	29	70
männlich	114	64	5	14	23	131	72	-	19	31
weiblich	143	83	-	13	39	129	76	-	10	39
Zusammen	3 377	2 343	173	262	286	3 885	2 773	179	296	350
männlich	1 855	1 125	159	180	143	2 174	1 388	161	206	192
weiblich	1 522	1 218	14	82	143	1 711	1 385	18	90	158
Ohne Angabe	3	-	-	1	2	3	-	-	1	2
Insgesamt	3 380	2 343	173	263	288	3 888	2 773	179	297	352

9. Verunglückte Personen

Lfd. Nr.	Im Alter von ... bis unter ... Jahren Geschlecht	Getötete				Schwerverletzte			
		April		Januar - April		April		Januar - April	
		2004	2003	2004	2003	2004	2003	2004	2003
1	unter 15	-	1	1	3	14	18	54	67
2	männlich	-	-	1	-	7	13	27	39
3	weiblich	-	1	-	3	7	5	27	28
4	15 - 18	-	-	3	3	21	39	64	107
5	männlich	-	-	-	2	15	24	38	72
6	weiblich	-	-	3	1	6	15	26	35
7	18 - 21	3	2	8	12	30	58	122	158
8	männlich	2	2	7	11	20	42	80	105
9	weiblich	1	-	1	1	10	16	42	53
10	21 - 25	3	5	9	8	19	34	110	114
11	männlich	3	4	8	6	14	30	77	77
12	weiblich	-	1	1	2	5	4	33	37
13	25 - 30	3	1	4	3	21	17	65	80
14	männlich	3	1	4	2	10	13	42	52
15	weiblich	-	-	-	1	11	4	23	28
16	30 - 35	1	3	4	9	15	16	55	58
17	männlich	1	2	3	8	11	13	34	35
18	weiblich	-	1	1	1	4	3	21	23
19	35 - 40	3	1	4	6	20	22	65	76
20	männlich	1	1	1	6	14	18	43	57
21	weiblich	2	-	3	-	6	4	22	19
22	40 - 45	-	3	5	6	17	14	58	60
23	männlich	-	3	5	5	11	9	39	38
24	weiblich	-	-	-	1	6	5	19	22
25	45 - 50	-	1	2	5	17	14	64	68
26	männlich	-	1	1	5	11	8	34	30
27	weiblich	-	-	1	-	6	6	30	38
28	50 - 55	3	-	7	6	17	12	63	56
29	männlich	3	-	6	5	10	11	35	37
30	weiblich	-	-	1	1	7	1	28	19
31	55 - 60	-	-	3	2	8	8	34	32
32	männlich	-	-	2	1	6	3	18	18
33	weiblich	-	-	1	1	2	5	16	14
34	60 - 65	2	1	2	6	7	8	27	37
35	männlich	2	-	2	2	4	4	18	18
36	weiblich	-	1	-	4	3	4	9	19
37	65 - 70	-	1	2	1	16	4	37	28
38	männlich	-	1	2	1	8	3	16	18
39	weiblich	-	-	-	-	8	1	21	10
40	70 - 75	-	-	2	4	-	11	16	34
41	männlich	-	-	2	2	-	3	5	15
42	weiblich	-	-	-	2	-	8	11	19
43	75 und mehr	-	1	7	5	9	7	34	27
44	männlich	-	-	1	2	7	3	16	12
45	weiblich	-	1	6	3	2	4	18	15
46	Zusammen	18	20	63	79	231	282	868	1 002
47	männlich	15	15	45	58	148	197	522	623
48	weiblich	3	5	18	21	83	85	346	379
49	Ohne Angabe	-	-	-	-	-	-	-	-
50	Insgesamt	18	20	63	79	231	282	868	1 002

nach Alter und Geschlecht

Leichtverletzte				Verunglückte insgesamt				Lfd. Nr.
April		Januar - April		April		Januar - April		
2004	2003	2004	2003	2004	2003	2004	2003	
52	53	148	190	66	72	203	260	1
29	31	78	102	36	44	106	141	2
23	22	70	88	30	28	97	119	3
50	71	173	204	71	110	240	314	4
37	40	100	121	52	64	138	195	5
13	31	73	83	19	46	102	119	6
110	144	395	477	143	204	525	647	7
60	92	203	280	82	136	290	396	8
50	52	192	197	61	68	235	251	9
90	107	302	373	112	146	421	495	10
56	54	190	188	73	88	275	271	11
34	53	112	185	39	58	146	224	12
56	72	213	258	80	90	282	341	13
36	44	122	153	49	58	168	207	14
20	28	91	105	31	32	114	134	15
44	51	181	212	60	70	240	279	16
28	29	101	98	40	44	138	141	17
16	22	80	114	20	26	102	138	18
40	61	170	244	63	84	239	326	19
19	31	76	120	34	50	120	183	20
21	30	94	124	29	34	119	143	21
48	44	199	194	65	61	262	260	22
23	26	104	105	34	38	148	148	23
25	18	95	89	31	23	114	112	24
39	48	153	182	56	63	219	255	25
16	24	67	82	27	33	102	117	26
23	24	86	100	29	30	117	138	27
43	30	163	139	63	42	233	201	28
26	21	76	86	39	32	117	128	29
17	9	87	53	24	10	116	73	30
27	12	95	78	35	20	132	112	31
8	7	46	38	14	10	66	57	32
19	5	49	40	21	10	66	55	33
30	21	95	92	39	30	124	135	34
13	11	53	39	19	15	73	59	35
17	10	42	53	20	15	51	76	36
25	15	68	74	41	20	107	103	37
11	9	32	42	19	13	50	61	38
14	6	36	32	22	7	57	42	39
18	19	45	47	18	30	63	85	40
9	8	19	20	9	11	26	37	41
9	11	26	27	9	19	37	48	42
13	9	46	40	22	17	87	72	43
6	3	21	19	13	6	38	33	44
7	6	25	21	9	11	49	39	45
685	757	2 446	2 804	934	1 059	3 377	3 885	46
377	430	1 288	1 493	540	642	1 855	2 174	47
308	327	1 158	1 311	394	417	1 522	1 711	48
1	1	3	3	1	1	3	3	49
686	758	2 449	2 807	935	1 060	3 380	3 888	50

10. Verunglückte Personen nach Art

Lfd. Nr.	Art der Verkehrsbeteiligung Ortslage	Getötete				Schwerverletzte			
		April		Januar - April		April		Januar - April	
		2004	2003	2004	2003	2004	2003	2004	2003
	Fahrer und Mitfahrer von								
1	Mofas, Mopeds	-	-	-	-	6	17	16	32
2	innerorts	-	-	-	-	6	13	13	27
3	außerorts	-	-	-	-	-	4	3	5
4	Motorzweirädern mit amtl. Kennzeichen	5	7	5	11	49	43	76	69
5	innerorts	1	1	1	2	18	18	33	29
6	außerorts	4	6	4	9	31	25	43	40
7	Personenkraftwagen	9	11	37	52	113	153	520	664
8	innerorts	2	5	6	11	24	52	111	179
9	außerorts	7	6	31	41	89	101	409	485
10	Bussen	-	-	5	-	1	-	42	3
11	innerorts	-	-	2	-	1	-	3	1
12	außerorts	-	-	3	-	-	-	39	2
13	Güterkraftfahrzeugen	1	-	1	1	4	14	45	40
14	innerorts	1	-	1	-	1	-	2	4
15	außerorts	-	-	-	1	3	14	43	36
16	landwirtschaftlichen Zugmaschinen	-	-	-	-	-	-	-	2
17	innerorts	-	-	-	-	-	-	-	-
18	außerorts	-	-	-	-	-	-	-	2
19	übrigen								
20	Kraftfahrzeugen	-	-	-	-	-	2	-	2
21	innerorts	-	-	-	-	-	2	-	2
22	außerorts	-	-	-	-	-	-	-	-
22	Kraftfahrzeugen zus.	15	18	48	64	173	229	699	812
23	innerorts	4	6	10	13	50	85	162	242
24	außerorts	11	12	38	51	123	144	537	570
25	Fahrrädern	-	1	2	5	32	35	67	78
26	innerorts	-	-	-	2	24	27	52	60
27	außerorts	-	1	2	3	8	8	15	18
28	darunter unter 15 Jahren	-	-	-	-	2	11	10	22
29	innerorts	-	-	-	-	2	7	8	18
30	außerorts	-	-	-	-	-	4	2	4
31	anderen Fahrzeugen	-	-	-	-	-	1	2	2
32	innerorts	-	-	-	-	-	-	2	1
33	außerorts	-	-	-	-	-	1	-	1
34	Fußgänger	3	1	13	10	25	17	99	109
35	innerorts	1	1	7	7	22	15	91	101
36	außerorts	2	-	6	3	3	2	8	8
37	darunter unter 15 Jahren	-	-	-	-	4	5	23	25
38	innerorts	-	-	-	-	4	5	23	24
39	außerorts	-	-	-	-	-	-	-	1
40	65 Jahre und mehr	-	1	6	3	10	8	33	35
41	innerorts	-	1	4	2	10	8	33	35
42	außerorts	-	-	2	1	-	-	-	-
43	Andere Personen	-	-	-	-	1	-	1	1
44	innerorts	-	-	-	-	-	-	-	1
45	außerorts	-	-	-	-	1	-	1	-
46	Insgesamt	18	20	63	79	231	282	868	1 002
47	innerorts	5	7	17	22	96	127	307	405
48	außerorts	13	13	46	57	135	155	561	597
49	darunter unter 15 Jahren	-	1	1	3	14	18	54	67
50	innerorts	-	-	-	-	11	14	41	49
51	außerorts	-	1	1	3	3	4	13	18
52	65 Jahre und mehr	-	2	11	10	25	22	87	89
53	innerorts	-	2	5	4	17	19	53	60
54	außerorts	-	-	6	6	8	3	34	29

der Verkehrsbeteiligung und Ortslagen

Leichtverletzte				Verunglückte insgesamt				Lfd. Nr.
April		Januar - April		April		Januar - April		
2004	2003	2004	2003	2004	2003	2004	2003	
21	21	46	48	27	38	62	80	1
17	18	38	35	23	31	51	62	2
4	3	8	13	4	7	11	18	3
56	55	92	99	110	105	173	179	4
34	35	60	65	53	54	94	96	5
22	20	32	34	57	51	79	83	6
467	510	1 786	2 057	589	674	2 343	2 773	7
243	260	855	978	269	317	972	1 168	8
224	250	931	1 079	320	357	1 371	1 605	9
10	-	28	33	11	-	75	36	10
7	-	24	13	8	-	29	14	11
3	-	4	20	3	-	46	22	12
13	24	108	100	18	38	154	141	13
5	13	38	39	7	13	41	43	14
8	11	70	61	11	25	113	98	15
-	3	1	4	-	3	1	6	16
-	-	1	1	-	-	1	1	17
-	3	-	3	-	3	-	5	18
-	-	1	4	-	2	1	6	19
-	-	1	2	-	2	1	4	20
-	-	-	2	-	-	-	2	21
567	613	2 062	2 345	755	860	2 809	3 221	22
306	326	1 017	1 133	360	417	1 189	1 388	23
261	287	1 045	1 212	395	443	1 620	1 833	24
74	86	194	214	106	122	263	297	25
66	79	172	199	90	106	224	261	26
8	7	22	15	16	16	39	36	27
13	18	28	44	15	29	38	66	28
13	18	28	42	15	25	36	60	29
-	-	-	2	-	4	2	6	30
-	3	13	10	-	4	15	12	31
-	2	13	7	-	2	15	8	32
-	1	-	3	-	2	-	4	33
43	55	176	233	71	73	288	352	34
42	54	165	212	65	70	263	320	35
1	1	11	21	6	3	25	32	36
14	20	39	70	18	25	62	95	37
14	20	37	67	18	25	60	91	38
-	-	2	3	-	-	2	4	39
5	5	23	32	15	14	62	70	40
5	5	22	31	15	14	59	68	41
-	-	1	1	-	-	3	2	42
2	1	4	5	3	1	5	6	43
-	1	2	3	-	1	2	4	44
2	-	2	2	3	-	3	2	45
686	758	2 449	2 807	935	1 060	3 380	3 888	46
414	462	1 369	1 554	515	596	1 693	1 981	47
272	296	1 080	1 253	420	464	1 687	1 907	48
52	53	148	190	66	72	203	260	49
38	42	104	152	49	56	145	201	50
14	11	44	38	17	16	58	59	51
56	43	159	161	81	67	257	260	52
30	33	100	113	47	54	158	177	53
26	10	59	48	34	13	99	83	54

11. Fehlverhalten der Fahrzeugführer bei Straßenverkehrsunfällen mit Personenschaden
nach ausgewählten Fahrzeugarten

Ursache	Insgesamt	Darunter			Insgesamt	Darunter		
		Personen- kraftwagen	Motorzwei- räder mit amtl. Kennzeichen	Fahrräder		Personen- kraftwagen	Motorzwei- räder mit amtl. Kennzeichen	Fahrräder
		April 2004			April 2003			
Insgesamt	863	636	67	72	961	707	65	82
davon								
mangelnde Verkehrstüchtigkeit	58	45	2	8	77	57	1	7
darunter								
Alkoholeinfluss	43	31	2	7	61	45	1	7
Verstoß gegen das Rechtsfahrgebot oder andere Fehler bei der Fahrbahnbenutzung	66	38	5	15	95	53	7	24
nicht angepasste Geschwindigkeit	193	146	25	7	274	205	37	6
ungenüg. Sicherheitsabstand sowie starkes Bremsen des Vorausfahr. ohne zwingend. Grund	89	67	7	1	103	84	5	2
Fehler beim Überholen	57	35	13	1	52	40	7	1
Fehler beim Vorbeifahren	2	2	-	-	3	3	-	-
Fehler beim Nebenein., fehlerhaftes Wechseln des Fahrstreifens beim Nebeneinanderfahren	6	6	-	-	3	3	-	-
Nichtbeachten der Vorfahrt	116	91	2	12	132	107	2	10
darunter								
Nichtbeachten der die Vorfahrt regelnden Verkehrszeichen	89	73	2	9	98	85	2	4
Nichtbeachten der Verkehrsregelung durch Polizeibeamte oder Lichtzeichen	7	5	-	1	8	6	-	2
Fehler beim Abbiegen, Wenden, Rückwärtsfahren, Ein- und Anfahren	101	81	3	7	112	82	3	9
falsches Verhalten gegenüber Fußgängern	34	26	-	4	38	33	1	2
darunter								
an Überwegen, Furten	3	3	-	-	6	6	-	-
Fehler beim Halten, Parken (ruhender Verkehr, Verkehrssicherung)	2	1	-	-	4	4	-	-
Nichtbeachten der Beleuchtungsvorschrift	-	-	-	-	2	-	-	2
fehlerhafte Ladung, Besetzung	2	-	-	1	2	-	-	1
andere Fehler beim Fahrzeugführer	137	98	10	16	64	36	2	18

Noch: 11. Fehlverhalten der Fahrzeugführer bei Straßenverkehrsunfällen mit Personenschaden
nach ausgewählten Fahrzeugarten

Ursache	Insgesamt	Darunter			Insgesamt	Darunter		
		Personen- kraftwagen	Motorzwei- räder mit amtll. Kennzeichen	Fahrräder		Personen- kraftwagen	Motorzwei- räder mit amtll. Kennzeichen	Fahrräder
		Januar - April 2004			Januar - April 2003			
Insgesamt	2 999	2 377	105	173	3 342	2 678	121	186
davon								
mangelnde Verkehrstüchtigkeit	213	180	4	18	237	194	5	15
darunter								
Alkoholeinfluss	159	133	4	15	182	149	5	13
Verstoß gegen das Rechtsfahrgebot oder andere Fehler bei der Fahrbahnbenutzung	209	142	8	35	292	201	12	48
nicht angepasste Geschwindigkeit	882	747	42	14	1 123	953	62	16
ungenüg. Sicherheitsabstand sowie starkes Bremsen des Vorausfahr. ohne zwingend. Grund	312	250	10	4	342	272	9	5
Fehler beim Überholen	158	114	16	3	184	145	18	4
Fehler beim Vorbeifahren	6	4	-	1	11	8	-	-
Fehler beim Nebenein., fehlerhaftes Wechseln des Fahrstreifens beim Nebeneinanderfahren	23	18	1	-	20	13	-	-
Nichtbeachten der Vorfahrt	366	303	3	19	407	341	7	22
darunter								
Nichtbeachten der die Vorfahrt regelnden Verkehrszeichen	278	237	2	12	310	271	5	9
Nichtbeachten der Verkehrsregelung durch Polizeibeamte oder Lichtzeichen	34	29	-	2	30	20	-	5
Fehler beim Abbiegen, Wenden, Rückwärtsfahren, Ein- und Anfahren	289	224	5	23	331	256	5	22
falsches Verhalten gegenüber Fußgängern	144	120	-	10	181	163	1	5
darunter								
an Überwegen, Furten	19	18	-	-	28	28	-	-
Fehler beim Halten, Parken (ruhender Verkehr, Verkehrssicherung)	8	5	-	-	11	11	-	-
Nichtbeachten der Beleuchtungsvorschrift	3	-	1	2	6	-	-	5
fehlerhafte Ladung, Besetzung	8	1	-	1	5	-	-	1
andere Fehler beim Fahrzeugführer	378	269	15	43	192	121	2	43

12. Ursachen von Straßenverkehrsunfällen mit Personenschaden

Ursache Ortslage	April		Januar - April	
	2004	2003	2004	2003
Unfallursachen durch den Fahrzeugführer	863	961	2 999	3 342
innerorts	513	561	1 619	1 811
außerorts	350	400	1 380	1 531
davon				
Verkehrstüchtigkeit	58	77	213	237
innerorts	32	37	121	114
außerorts	26	40	92	123
davon				
Alkoholeinfluss	43	61	159	182
innerorts	28	33	96	93
außerorts	15	28	63	89
Einfluss anderer berauschender Mittel (z.B. Drogen, Rauschgift)	2	4	5	8
innerorts	1	2	3	4
außerorts	1	2	2	4
Übermüdung	7	8	15	19
innerorts	-	1	1	2
außerorts	7	7	14	17
sonstige körperliche oder geistige Mängel	6	4	34	28
innerorts	3	1	21	15
außerorts	3	3	13	13
Straßenbenutzung	66	95	209	292
innerorts	42	55	105	144
außerorts	24	40	104	148
davon				
Benutzung der falschen Fahrbahn (auch Richtungsfahrbahn) oder verbotswidrige Benutzung anderer Straßenteile	14	27	46	81
innerorts	13	21	36	60
außerorts	1	6	10	21
Verstoß gegen das Rechtsfahrgebot	52	68	163	211
innerorts	29	34	69	84
außerorts	23	34	94	127
Geschwindigkeit	193	274	882	1 123
innerorts	69	94	291	364
außerorts	124	180	591	759
davon				
nicht angepasste Geschwindigkeit mit gleichzeitigem Überschreiten der zulässigen Höchstgeschwindigkeit	8	13	34	75
innerorts	4	6	12	32
außerorts	4	7	22	43
nicht angepasste Geschwindigkeit in anderen Fällen	185	261	848	1 048
innerorts	65	88	279	332
außerorts	120	173	569	716
Abstand	89	103	312	342
innerorts	66	76	205	240
außerorts	23	27	107	102
davon				
ungenügender Sicherheitsabstand	88	102	308	338
innerorts	66	75	204	238
außerorts	22	27	104	100
starkes Bremsen des Vorfahrenden ohne zwingenden Grund	1	1	4	4
innerorts	-	1	1	2
außerorts	1	-	3	2

Noch: 12. Ursachen von Straßenverkehrsunfällen mit Personenschaden

Ursache Ortslage	April		Januar - April	
	2004	2003	2004	2003
Überholen	57	52	158	184
innerorts	17	18	40	54
außerorts	40	34	118	130
davon				
unzulässiges Rechtsüberholen	2	2	3	3
innerorts	2	1	3	2
außerorts	-	1	-	1
Überholen trotz Gegenverkehrs	15	13	55	55
innerorts	2	2	7	6
außerorts	13	11	48	49
Überholen trotz unklarer Verkehrslage	16	8	31	40
innerorts	7	4	14	19
außerorts	9	4	17	21
Überholen trotz unzureichender Sichtverhältnisse	1	1	7	6
innerorts	-	-	-	-
außerorts	1	1	7	6
Überholen ohne Beachtung des nachfolgenden Verkehrs und/oder ohne rechtzeitige und deutliche Ankündigung des Ausscherens	5	8	16	24
innerorts	-	1	-	2
außerorts	5	7	16	22
Fehler beim Wiedereinordnen	6	8	22	20
innerorts	2	2	6	4
außerorts	4	6	16	16
sonstige Fehler beim Überholen (z.B. ohne genügenden Seitenabstand)	11	10	21	30
innerorts	3	6	9	18
außerorts	8	4	12	12
Fehler beim Überholtwerden	1	2	3	6
innerorts	1	2	1	3
außerorts	-	-	2	3
Vorbeifahren	2	3	6	11
innerorts	1	2	4	9
außerorts	1	1	2	2
davon				
Nichtbeachten des Vorranges entgegenkommender Fahrzeuge beim Vorbeifahren an haltenden Fahrzeugen, Absperrungen o. Hindernissen	-	3	3	7
innerorts	-	2	2	5
außerorts	-	1	1	2
Nichtbeachten des nachfolgenden Verkehrs beim Vorbeifahren an haltenden Fahrzeugen, Absperrungen oder Hindernissen und/oder ohne rechtzeitige und deutliche Ankündigung des Ausscherens	2	-	3	4
innerorts	1	-	2	4
außerorts	1	-	1	-
Nebeneinanderfahren, fehlerhaftes Wechseln des Fahrstreifens beim Nebeneinanderfahren oder Nichtbeachten d.Reißverschlußverfahrens	6	3	23	20
innerorts	3	2	11	14
außerorts	3	1	12	6
Vorfahrt, Vorrang	116	132	366	407
innerorts	90	99	267	302
außerorts	26	33	99	105
davon				
Nichtbeachten der Regel "rechts vor links"	13	13	28	32
innerorts	13	13	27	32
außerorts	-	-	1	-

Noch: 12. Ursachen von Straßenverkehrsunfällen mit Personenschaden

Ursache Ortslage	April		Januar - April	
	2004	2003	2004	2003
Nichtbeachten der die Vorfahrt regelnden Verkehrszeichen	89	98	278	310
innerorts	67	73	195	224
außerorts	22	25	83	86
Nichtbeachten der Vorfahrt des durchgehenden Verkehrs auf Autobahnen oder Kraftfahrstraßen	1	3	4	7
innerorts	-	-	-	-
außerorts	1	3	4	7
Nichtbeachten der Vorfahrt durch Fahrzeuge, die aus Feld- und Waldwegen kommen	1	4	5	5
innerorts	-	2	1	2
außerorts	1	2	4	3
Nichtbeachten der Verkehrsregelung durch Polizeibeamte oder Lichtzeichen	7	8	34	30
innerorts	7	7	30	27
außerorts	-	1	4	3
Nichtbeachten des Vorranges entgegenkommender Fahrzeuge	5	4	16	19
innerorts	3	2	13	13
außerorts	2	2	3	6
Nichtbeachten des Vorranges von Schienenfahrzeugen an Bahnübergängen	-	2	1	4
innerorts	-	2	1	4
außerorts	-	-	-	-
Abbiegen, Wenden, Rückwärtsfahren, Ein- und Anfahren	101	112	289	331
innerorts	85	96	236	273
außerorts	16	16	53	58
davon Fehler beim Abbiegen	60	55	165	170
innerorts	48	42	122	121
außerorts	12	13	43	49
Fehler beim Wenden oder Rückwärtsfahren	15	22	51	69
innerorts	15	19	47	64
außerorts	-	3	4	5
Fehler beim Einfahren in den fließenden Verkehr (z.B. aus einem Grundstück, von einem anderen Straßenteil oder beim Anfahren vom Fahrbahnrand)	26	35	73	92
innerorts	22	35	67	88
außerorts	4	-	6	4
falsches Verhalten gegenüber Fußgängern	34	38	144	181
innerorts	33	37	133	172
außerorts	1	1	11	9
davon an Fußgängerüberwegen	2	4	13	20
innerorts	2	4	13	20
außerorts	-	-	-	-
an Fußgängerfurten	1	2	6	8
innerorts	1	2	6	8
außerorts	-	-	-	-
beim Abbiegen	6	2	20	27
innerorts	6	2	20	27
außerorts	-	-	-	-

Noch: 12. Ursachen von Straßenverkehrsunfällen mit Personenschaden

Ursache Ortslage	April		Januar - April	
	2004	2003	2004	2003
an Haltestellen (auch haltenden Schulbussen mit eingeschaltetem Warnblinklicht)				
innerorts	1	-	6	3
außerorts	1	-	6	3
	-	-	-	-
an anderen Stellen	24	30	99	123
innerorts	23	29	88	114
außerorts	1	1	11	9
ruhender Verkehr, Verkehrssicherung				
innerorts	2	4	8	11
außerorts	2	1	8	6
	-	3	-	5
davon				
unzulässiges Halten oder Parken				
innerorts	-	1	-	2
außerorts	-	-	-	1
	-	1	-	1
mangelnde Sicherung haltender oder liegengebliebener Fahrzeuge und von Unfallstellen sowie Schulbussen, bei denen Kinder ein- oder aussteigen				
innerorts	-	1	1	4
außerorts	-	-	1	1
	-	1	-	3
verkehrswidriges Verhalten beim Ein- oder Aussteigen, Be- oder Entladen				
innerorts	2	2	7	5
außerorts	2	1	7	4
	-	1	-	1
Nichtbeachten der Beleuchtungsvorschriften				
innerorts	-	2	3	6
außerorts	-	2	2	5
	-	-	1	1
Ladung, Besetzung				
innerorts	2	2	8	5
außerorts	1	1	2	2
	1	1	6	3
davon				
Überladung, Überbesetzung				
innerorts	-	1	1	1
außerorts	-	-	-	-
	-	1	1	1
unzureichend gesicherte Ladung oder Fahrzeugzubehörteile				
innerorts	2	1	7	4
außerorts	1	1	2	2
	1	-	5	2
andere Fehler beim Fahrzeugführer				
innerorts	137	64	378	192
außerorts	72	41	194	112
	65	23	184	80
Technische Mängel, Wartungsmängel				
innerorts	12	13	25	39
außerorts	5	5	10	21
	7	8	15	18
davon				
Beleuchtung				
innerorts	3	-	4	4
außerorts	1	-	2	4
	2	-	2	-
Bereifung				
innerorts	4	3	10	12
außerorts	2	-	3	1
	2	3	7	11
Bremsen				
innerorts	2	3	4	8
außerorts	1	3	2	8
	1	-	2	-

Noch: 12. Ursachen von Straßenverkehrsunfällen mit Personenschaden

Ursache Ortslage	April		Januar - April	
	2004	2003	2004	2003
Lenkung	-	1	1	2
innerorts	-	1	1	2
außerorts	-	-	-	-
Zugvorrichtung	-	-	-	1
innerorts	-	-	-	-
außerorts	-	-	-	1
andere Mängel	3	6	6	12
innerorts	1	1	2	6
außerorts	2	5	4	6
Falsches Verhalten der Fußgänger	33	43	131	181
innerorts	27	41	106	156
außerorts	6	2	25	25
davon				
Verkehrstüchtigkeit	3	2	14	22
innerorts	2	1	8	12
außerorts	1	1	6	10
davon				
Alkoholeinfluss	3	2	12	21
innerorts	2	1	6	11
außerorts	1	1	6	10
Einfluss anderer berauschender Mittel (z.B. Drogen, Rauschgift)	-	-	1	-
innerorts	-	-	1	-
außerorts	-	-	-	-
Übermüdung	-	-	-	-
innerorts	-	-	-	-
außerorts	-	-	-	-
sonstige körperliche oder geistige Mängel	-	-	1	1
innerorts	-	-	1	1
außerorts	-	-	-	-
falsches Verhalten beim Überschreiten der Fahrbahn	23	34	95	130
innerorts	20	34	84	122
außerorts	3	-	11	8
davon				
an Stellen, an denen der Fußgängerverkehr durch Polizeibeamte oder Lichtzeichen geregelt war	2	2	9	11
innerorts	2	2	9	11
außerorts	-	-	-	-
auf Fußgängerüberwegen ohne Verkehrsregelung durch Polizeibeamte oder Lichtzeichen	-	-	-	1
innerorts	-	-	-	1
außerorts	-	-	-	-
in der Nähe von Kreuzungen oder Einmündungen, Lichtzeichenanlagen oder Fußgängerüberwegen bei dichtem Verkehr	2	1	9	5
innerorts	2	1	9	5
außerorts	-	-	-	-
an anderen Stellen				
durch plötzliches Hervortreten hinter Sichthindernissen	5	8	20	23
innerorts	4	8	19	22
außerorts	1	-	1	1
an anderen Stellen ohne auf den Fahrzeugverkehr zu achten	12	18	47	66
innerorts	10	18	40	62
außerorts	2	-	7	4

Noch: 12. Ursachen von Straßenverkehrsunfällen mit Personenschaden

Ursache Ortslage	April		Januar - April	
	2004	2003	2004	2003
an anderen Stellen durch sonstiges falsches Verhalten	2	5	10	24
innerorts	2	5	7	21
außerorts	-	-	3	3
Nichtbenutzen des Gehweges	2	1	4	5
innerorts	2	1	4	5
außerorts	-	-	-	-
Nichtbenutzen der vorgeschriebenen Straßenseite	2	2	5	7
innerorts	-	1	-	2
außerorts	2	1	5	5
Spielen auf oder neben der Fahrbahn	1	-	3	2
innerorts	1	-	3	2
außerorts	-	-	-	-
andere Fehler der Fußgänger	2	4	10	15
innerorts	2	4	7	13
außerorts	-	-	3	2
Straßenverhältnisse	18	20	264	297
innerorts	5	7	72	95
außerorts	13	13	192	202
davon				
Glätte oder Schlüpfrigkeit der Fahrbahn	15	15	258	275
innerorts	3	4	67	86
außerorts	12	11	191	189
davon				
Verunreinigung durch ausgeflossenes Öl	1	-	2	-
innerorts	-	-	1	-
außerorts	1	-	1	-
andere Verunreinigungen durch Straßenbenutzer	2	-	3	1
innerorts	-	-	1	-
außerorts	2	-	2	1
Schnee, Eis	1	9	224	247
innerorts	-	1	57	76
außerorts	1	8	167	171
Regen	11	5	29	21
innerorts	3	2	8	8
außerorts	8	3	21	13
andere Einflüsse (u.a. Laub, angeschwemmter Lehm)	-	1	-	6
innerorts	-	1	-	2
außerorts	-	-	-	4
Zustand der Straße	3	5	4	22
innerorts	2	3	3	9
außerorts	1	2	1	13
davon				
Spurrillen, im Zusammenhang mit Regen, Schnee oder Eis	2	-	2	8
innerorts	1	-	1	2
außerorts	1	-	1	6
anderer Zustand der Straße	1	5	2	14
innerorts	1	3	2	7
außerorts	-	2	-	7
nicht ordnungsgemäßer Zustand der Verkehrszeichen o. -einrichtungen	-	-	1	-
innerorts	-	-	1	-
außerorts	-	-	-	-

Noch: 12. Ursachen von Straßenverkehrsunfällen mit Personenschaden

Ursache Ortslage	April		Januar - April	
	2004	2003	2004	2003
mangelhafte Beleuchtung der Straße	-	-	-	-
innerorts	-	-	-	-
außerorts	-	-	-	-
mangelhafte Sicherung von Bahnübergängen	-	-	1	-
innerorts	-	-	1	-
außerorts	-	-	-	-
Witterungseinflüsse	7	10	33	46
innerorts	4	6	13	20
außerorts	3	4	20	26
davon				
Sichtbehinderung durch				
Nebel	2	1	3	13
innerorts	2	1	2	2
außerorts	-	-	1	11
starken Regen, Hagel, Schneegestöber usw.	1	3	10	5
innerorts	-	2	3	3
außerorts	1	1	7	2
blendende Sonne	3	3	9	22
innerorts	2	2	7	12
außerorts	1	1	2	10
Seitenwind	-	2	7	3
innerorts	-	-	1	1
außerorts	-	2	6	2
Unwetter oder sonstige Witterungseinflüsse	1	1	4	3
innerorts	-	1	-	2
außerorts	1	-	4	1
Hindernisse	7	7	27	26
innerorts	-	1	4	6
außerorts	7	6	23	20
davon				
nicht oder unzureichend gesicherte Arbeitsstelle auf der Fahrbahn	-	-	-	1
innerorts	-	-	-	-
außerorts	-	-	-	1
Wild auf der Fahrbahn	6	5	17	17
innerorts	-	-	-	2
außerorts	6	5	17	15
anderes Tier auf der Fahrbahn	1	1	5	5
innerorts	-	-	3	2
außerorts	1	1	2	3
sonstiges Hindernis auf der Fahrbahn	-	1	5	3
innerorts	-	1	1	2
außerorts	-	-	4	1
Sonstige Ursachen	14	1	20	1
innerorts	12	1	17	1
außerorts	2	-	3	-
Ursachen von anderen Personen als Fahrzeugführer oder Fußgänger	-	-	-	-
innerorts	-	-	-	-
außerorts	-	-	-	-
Ursachen insgesamt	954	1 055	3 499	3 932
innerorts	566	622	1 841	2 110
außerorts	388	433	1 658	1 822

13. Straßenverkehrsunfälle mit Personenschaden und Sachschaden sowie verunglückte Personen nach Kreisen

Kreisfreie Stadt Landkreis Land Ortslage	Unfälle insgesamt	Davon					Verun- glückte Personen insgesamt	Davon		
		mit Perso- nenschaden	mit nur Sach- schaden	davon				Getötete	Schwer- verletzte	Leicht- verletzte
				schwerwie- gende Unfälle (im engeren Sinne) ¹⁾	sonstige Unfälle unter Alkohol- einwirkung ²⁾	sonstige Unfälle ohne Alkohol- einwirkung				
April 2004										
Stadt Erfurt	397	54	343	21	9	313	67	-	10	57
innerorts	361	48	313	20	8	285	58	-	7	51
außerorts ohne Autobahn	21	6	15	1	1	13	9	-	3	6
auf Autobahnen	15	-	15	-	-	15	-	-	-	-
Stadt Gera	256	36	220	12	5	203	50	1	7	42
innerorts	225	31	194	10	5	179	45	1	7	37
außerorts ohne Autobahn	19	4	15	-	-	15	4	-	-	4
auf Autobahnen	12	1	11	2	-	9	1	-	-	1
Stadt Jena	226	35	191	7	3	181	39	-	5	34
innerorts	199	33	166	7	3	156	37	-	4	33
außerorts ohne Autobahn	14	2	12	-	-	12	2	-	1	1
auf Autobahnen	13	-	13	-	-	13	-	-	-	-
Stadt Suhl	94	13	81	1	-	80	18	-	4	14
innerorts	89	12	77	1	-	76	17	-	3	14
außerorts ohne Autobahn	5	1	4	-	-	4	1	-	1	-
auf Autobahnen	-	-	-	-	-	-	-	-	-	-
Stadt Weimar	144	27	117	7	6	104	33	1	6	26
innerorts	114	18	96	5	6	85	20	-	4	16
außerorts ohne Autobahn	21	6	15	2	-	13	9	1	2	6
auf Autobahnen	9	3	6	-	-	6	4	-	-	4
Stadt Eisenach	168	17	151	8	1	142	19	-	2	17
innerorts	126	14	112	6	1	105	16	-	1	15
außerorts ohne Autobahn	22	2	20	2	-	18	2	-	1	1
auf Autobahnen	20	1	19	-	-	19	1	-	-	1
Eichsfeld	226	38	188	5	3	180	51	2	16	33
innerorts	143	21	122	2	2	118	23	1	8	14
außerorts ohne Autobahn	81	17	64	3	1	60	28	1	8	19
auf Autobahnen	2	-	2	-	-	2	-	-	-	-
Nordhausen	181	23	158	3	2	153	30	-	12	18
innerorts	126	12	114	2	2	110	15	-	3	12
außerorts ohne Autobahn	53	10	43	1	-	42	12	-	6	6
auf Autobahnen	2	1	1	-	-	1	3	-	3	-
Wartburgkreis	224	47	177	18	2	157	65	-	16	49
innerorts	125	26	99	12	2	85	37	-	7	30
außerorts ohne Autobahn	85	20	65	6	-	59	26	-	9	17
auf Autobahnen	14	1	13	-	-	13	2	-	-	2
Unstrut-Hainich-Kreis	181	19	162	7	2	153	25	1	8	16
innerorts	125	11	114	2	2	110	14	1	4	9
außerorts ohne Autobahn	56	8	48	5	-	43	11	-	4	7
auf Autobahnen	-	-	-	-	-	-	-	-	-	-
Kyffhäuserkreis	182	27	155	2	2	151	36	1	16	19
innerorts	99	15	84	1	2	81	17	-	7	10
außerorts ohne Autobahn	83	12	71	1	-	70	19	1	9	9
auf Autobahnen	-	-	-	-	-	-	-	-	-	-
Schmalkalden-Meiningen	237	42	195	13	-	182	56	1	19	36
innerorts	150	22	128	6	-	122	28	-	4	24
außerorts ohne Autobahn	87	20	67	7	-	60	28	1	15	12
auf Autobahnen	-	-	-	-	-	-	-	-	-	-

1) Straftatbestand oder Ordnungswidrigkeit und gleichzeitig mindestens ein Kfz nicht fahrbereit, betrifft auch Fälle mit Alkoholeinwirkung - 2) Unfallbeteiligter stand unter Alkoholeinwirkung und alle beteiligten Kfz waren fahrbereit.

Noch: 13. Straßenverkehrsunfälle mit Personenschaden und Sachschaden sowie verunglückte Personen nach Kreisen

Kreisfreie Stadt Landkreis Land Ortslage	Unfälle insgesamt	Davon					Verun- glückte Personen insgesamt	Davon		
		mit Perso- nenschaden	mit nur Sach- schaden	davon				Getötete	Schwer- verletzte	Leicht- verletzte
				schwerwie- gende Unfälle (im engeren Sinne) ¹⁾	sonstige Unfälle unter Alkohol- einwirkung ²⁾	sonstige Unfälle ohne Alkohol- einwirkung				
Noch: April 2004										
Gotha	259	35	224	25	3	196	52	1	7	44
innerorts	163	21	142	19	2	121	23	-	3	20
außerorts ohne Autobahn	76	12	64	6	1	57	21	1	4	16
auf Autobahnen	20	2	18	-	-	18	8	-	-	8
Sömmerda	131	20	111	2	-	109	22	-	6	16
innerorts	75	7	68	2	-	66	9	-	2	7
außerorts ohne Autobahn	47	12	35	-	-	35	12	-	3	9
auf Autobahnen	9	1	8	-	-	8	1	-	1	-
Hildburghausen	150	28	122	11	-	111	41	3	12	26
innerorts	81	14	67	3	-	64	15	2	6	7
außerorts ohne Autobahn	67	14	53	8	-	45	26	1	6	19
auf Autobahnen	2	-	2	-	-	2	-	-	-	-
Ilm-Kreis	215	29	186	11	3	172	39	2	10	27
innerorts	156	16	140	7	3	130	24	-	5	19
außerorts ohne Autobahn	55	12	43	4	-	39	14	2	4	8
auf Autobahnen	4	1	3	-	-	3	1	-	1	-
Weimarer Land	207	39	168	10	-	158	54	2	11	41
innerorts	95	15	80	8	-	72	17	-	1	16
außerorts ohne Autobahn	79	15	64	2	-	62	22	2	9	11
auf Autobahnen	33	9	24	-	-	24	15	-	1	14
Sonneberg	125	19	106	4	2	100	25	-	6	19
innerorts	92	10	82	3	1	78	14	-	2	12
außerorts ohne Autobahn	33	9	24	1	1	22	11	-	4	7
auf Autobahnen	-	-	-	-	-	-	-	-	-	-
Saalfeld-Rudolstadt	211	31	180	14	1	165	40	-	12	28
innerorts	153	20	133	8	1	124	22	-	6	16
außerorts ohne Autobahn	58	11	47	6	-	41	18	-	6	12
auf Autobahnen	-	-	-	-	-	-	-	-	-	-
Saale-Holzland-Kreis	285	40	245	16	3	226	63	-	11	52
innerorts	106	15	91	5	2	84	18	-	2	16
außerorts ohne Autobahn	94	18	76	9	1	66	31	-	7	24
auf Autobahnen	85	7	78	2	-	76	14	-	2	12
Saale-Orla-Kreis	281	34	247	13	4	230	47	-	16	31
innerorts	123	13	110	4	4	102	15	-	3	12
außerorts ohne Autobahn	100	13	87	7	-	80	16	-	6	10
auf Autobahnen	58	8	50	2	-	48	16	-	7	9
Greiz	209	25	184	15	-	169	33	1	10	22
innerorts	126	13	113	8	-	105	15	-	4	11
außerorts ohne Autobahn	74	11	63	7	-	56	17	1	6	10
auf Autobahnen	9	1	8	-	-	8	1	-	-	1
Altenburger Land	181	25	156	14	2	140	30	2	9	19
innerorts	135	14	121	11	2	108	16	-	3	13
außerorts ohne Autobahn	42	11	31	3	-	28	14	2	6	6
auf Autobahnen	4	-	4	-	-	4	-	-	-	-
Thüringen	4 770	703	4 067	239	53	3 775	935	18	231	686
innerorts	3 187	421	2 766	152	48	2 566	515	5	96	414
außerorts ohne Autobahn	1 272	246	1 026	81	5	940	353	13	120	220
auf Autobahnen	311	36	275	6	-	269	67	-	15	52
davon										
kreisfreie Städte	1 285	182	1 103	56	24	1 023	226	2	34	190
Landkreise	3 485	521	2 964	183	29	2 752	709	16	197	496

1) Straftatbestand oder Ordnungswidrigkeit und gleichzeitig mindestens ein Kfz nicht fahrbereit, betrifft auch Fälle mit Alkoholeinwirkung - 2) Unfallbeteiligter stand

14. Straßenverkehrsunfälle mit Personenschaden und schwerwiegende Unfälle mit Sachschaden unter Alkoholeinwirkung sowie verunglückte Personen nach Kreisen

Kreisfreie Stadt Landkreis Land	Unfälle mit Alkohol insgesamt	Davon					Verun- glückte Personen insgesamt	Davon		
		mit Personenschaden			mit nur Sachschaden			Getötete	Schwer- verletzte	Leicht- verletzte
		mit Getöteten	mit Schwer- verletzten	mit Leicht- verletzten	schwerwie- gende Unfälle (im engeren Sinne) ¹⁾	sonstige Unfälle unter Alkohol- einwirkung ²⁾				
April 2004										
Stadt Erfurt	20	-	-	3	8	9	3	-	-	3
Stadt Gera	9	-	-	1	3	5	2	-	-	2
Stadt Jena	8	-	1	2	2	3	3	-	1	2
Stadt Suhl	-	-	-	-	-	-	-	-	-	-
Stadt Weimar	9	-	-	3	-	6	4	-	-	4
Stadt Eisenach	2	-	1	-	-	1	1	-	1	-
Eichsfeld	4	-	1	-	-	3	1	-	1	-
Nordhausen	3	-	-	-	1	2	-	-	-	-
Wartburgkreis	10	-	1	1	6	2	2	-	1	1
Unstrut-Heinich-Kreis	2	-	-	-	-	2	-	-	-	-
Kyffhäuserkreis	3	-	-	-	1	2	-	-	-	-
Schmalkalden-Meiningen	3	-	1	1	1	-	2	-	1	1
Gotha	10	-	2	3	2	3	5	-	2	3
Sömmerda	4	-	-	3	1	-	3	-	-	3
Hildburghausen	5	-	3	1	1	-	6	-	4	2
Ilm-Kreis	8	-	-	2	3	3	2	-	-	2
Weimarer Land	4	-	2	2	-	-	4	-	2	2
Sonneberg	6	-	-	1	3	2	1	-	-	1
Saalfeld-Rudolstadt	9	-	1	4	3	1	8	-	1	7
Saale-Holzland-Kreis	8	-	-	1	4	3	1	-	-	1
Saale-Orla-Kreis	7	-	-	-	3	4	-	-	-	-
Greiz	4	-	2	1	1	-	4	-	2	2
Altenburger Land	7	-	2	-	3	2	2	-	2	-
Thüringen	145	-	17	29	46	53	54	-	18	36
davon										
kreisfreie Städte	48	-	2	9	13	24	13	-	2	11
Landkreise	97	-	15	20	33	29	41	-	16	25

1) Straftatbestand oder Ordnungswidrigkeit und gleichzeitig mindestens ein Kfz nicht fahrbereit, betrifft auch Fälle mit Alkoholeinwirkung - 2) Unfallbeteiligter stand unter Alkoholeinwirkung und alle beteiligten Kfz waren fahrbereit.