

Statistischer Bericht

HI - m 8 / 04

**Straßenverkehrsunfälle
in Thüringen
August 2004
- vorläufige Ergebnisse -**

Bestell - Nr. 08 102

Thüringer Landesamt für Statistik



Herausgeber:
Thüringer Landesamt für Statistik
Europaplatz 3, 99091 Erfurt
Postfach 90 01 63, 99104 Erfurt

Telefon: 0361 37-84642/84647
Telefax: 0361 37-84699
Internet: <http://www.tls.thueringen.de>
E-Mail: auskunft@tls.thueringen.de

Auskunft erteilt:
Referat: Handel, Gastgewerbe,
Verkehr, Beherbergungen
Telefon: 0361 37-84221

Herausgegeben im Oktober 2004

Heft-Nr.: 311 / 04
Preis: 6,25 EUR

© Thüringer Landesamt für Statistik, Erfurt, 2004

Für nichtgewerbliche Zwecke sind Vervielfältigung und unentgeltliche Verbreitung, auch auszugsweise, mit Quellenangabe gestattet. Die Verbreitung, auch auszugsweise, über elektronische Systeme/Datenträger bedarf der vorherigen Zustimmung.
Alle übrigen Rechte bleiben vorbehalten.

Inhaltsverzeichnis

	Seite
Vorbemerkungen	2
 Tabellen	
1. Straßenverkehrsunfälle mit Personenschaden und Sachschaden sowie verunglückte Personen	4
2. Straßenverkehrsunfälle mit Personenschaden und schwerwiegende Unfälle mit Sachschaden (i.e.S.) sowie verunglückte Personen nach Tagen und Ortslagen	6
3. An Straßenverkehrsunfällen mit Personenschaden und schwerwiegenden Unfällen mit Sachschaden (i.e.S.) beteiligte Fahrzeugführer und Fußgänger	8
4. Straßenverkehrsunfälle mit Personenschaden nach Straßenarten und Ortslagen	9
5. Straßenverkehrsunfälle mit Personenschaden nach Unfallarten und Ortslagen	10
6. Straßenverkehrsunfälle mit Personenschaden nach Unfalltypen und Ortslagen	12
7. Straßenverkehrsunfälle mit Personenschaden und schwerwiegende Unfälle mit Sachschaden (i.e.S.), sowie verunglückte Personen, darunter Alkoholunfälle	13
8. Verunglückte Personen nach Alter, Geschlecht und Art der Verkehrsbeteiligung	14
9. Verunglückte Personen nach Alter und Geschlecht	22
10. Verunglückte Personen nach Art der Verkehrsbeteiligung und Ortslagen	24
11. Fehlverhalten der Fahrzeugführer bei Straßenverkehrsunfällen mit Personenschaden nach ausgewählten Fahrzeugarten	26
12. Ursachen von Straßenverkehrsunfällen mit Personenschaden	28
13. Straßenverkehrsunfälle mit Personenschaden und Sachschaden sowie verunglückte Personen nach Kreisen	35
14. Straßenverkehrsunfälle mit Personenschaden und schwerwiegende Unfälle mit Sachschaden unter Alkoholeinwirkung sowie verunglückte Personen nach Kreisen	37
 Grafik	
Straßenverkehrsunfälle mit Personenschaden und dabei verunglückte Personen	5

Vorbemerkungen

Rechtsgrundlage

Die Rechtsgrundlage für die Durchführung der Straßenverkehrsunfallstatistik bildet das Gesetz über die Statistik der Straßenverkehrsunfälle (Straßenverkehrsunfallstatistikgesetz - StVUnfStatG) vom 15. Juni 1990 (BGBl. I S. 1078), zuletzt geändert durch Artikel 254 der Verordnung vom 29. Oktober 2001 (BGBl. I S. 2785), die Verordnung zur näheren Bestimmung des schwerwiegenden Unfalls mit Sachschaden im Sinne des Straßenverkehrs-unfallstatistikgesetzes vom 21. Dezember 1994 (BGBl. I S. 3970) in Verbindung mit dem Gesetz über die Statistik für Bundeszwecke (Bundesstatistikgesetz - BStatG) vom 22. Januar 1987 (BGBl. I S. 462, 565), zuletzt geändert durch Artikel 16 des Gesetzes vom 21. August 2002 (BGBl. I S. 3322).

Methodische Hinweise

Ein für die Straßenverkehrsunfallstatistik meldepflichtiger Unfall liegt vor, wenn infolge des Fahrverkehrs auf öffentlichen Straßen und Plätzen Personen getötet oder verletzt oder Sachschäden verursacht worden sind. Auskunftspflichtig sind die Polizeidienststellen, deren Beamte den Unfall aufgenommen haben. Daraus folgt, dass die Statistik nur solche Unfälle erfasst, zu denen die Polizei herangezogen wurde. Grundlage für die Statistik der Straßenverkehrsunfälle sind die auf maschinenlesbaren Datenträgern übergebenen Angaben der Verkehrsunfallanzeigen sowie die Meldungen über die sonstigen Sachschadensunfälle ohne Alkoholeinwirkung, die entsprechend o.g. Gesetz nur anzahlmäßig erfasst werden und im vorliegenden Bericht lediglich in den Tabellen 1 und 13 ausgewiesen werden.

Jeder Unfall wird nur einmal ausgewiesen. Das Zuordnungskriterium ist die jeweils schwerste Unfallfolge. Alle Angaben der Vormonate des Berichtsjahres sind um Nachmeldungen bereinigt, die Angaben des Vorjahres sind endgültig.

Bei der Ermittlung der Unfallursache werden von dem den Unfall aufnehmenden Polizeibeamten die vorläufig festgestellten Ursachen von höchstens zwei Beteiligten angegeben, welche die wesentlichsten Ursachen für den Unfall gesetzt haben. Hierbei können für die betreffenden Beteiligten jeweils bis zu drei Ursachen angegeben werden. Wenn auch äußere Umstände, wie z.B. Straßenverhältnisse, Witterungseinflüsse und Hindernisse auf der Fahrbahn, für den Unfall ursächlich waren, so werden außerdem je Unfall bis zu zwei "allgemeine Ursachen" festgehalten. Die Gesamtzahl der von der Statistik ausgewiesenen Ursachen ist daher immer größer als die Zahl der Unfälle.

Erläuterung der Begriffe

Unfälle mit Personenschaden

Unfälle, bei denen infolge des Fahrverkehrs auf öffentlichen Straßen und Plätzen Personen getötet oder verletzt werden, unabhängig von der Höhe des Sachschadens.

Unfälle mit nur Sachschaden

- Schwerwiegender Unfall mit Sachschaden (im engeren Sinne):

Unfall mit Straftatbestand oder Ordnungswidrigkeit (Bußgeld). Gleichzeitig muss mindestens ein Kraftfahrzeug auf Grund eines Unfallschadens von der Unfallstelle abgeschleppt werden (nicht fahrbereit). Dies betrifft auch Fälle mit Alkoholeinwirkung.

- Sonstiger Sachschadensunfall unter Alkohol:

Unfallbeteiligter steht unter Alkoholeinwirkung. Alle beteiligten Kraftfahrzeuge sind fahrbereit.

- Sonstiger Sachschadensunfall ohne Alkoholeinwirkung:

Alle sonstigen Sachschadensunfälle. Dazu zählen alle Sachschadensunfälle

1. ohne Straftatbestand oder Ordnungswidrigkeit (Bußgeld), unabhängig davon, ob ein beteiligtes Kraftfahrzeug fahrbereit ist oder nicht,
2. mit Straftatbestand oder Ordnungswidrigkeit (Bußgeld), aber ohne Alkoholeinwirkung. Alle Kraftfahrzeuge sind fahrbereit.

Beteiligte

Als Beteiligte an einem Straßenverkehrsunfall werden alle Fahrzeugführer oder Fußgänger erfasst, die selbst oder deren Fahrzeug Schäden erlitten oder hervorgerufen haben. Mitfahrer zählen in der Statistik nicht zu den Unfallbeteiligten.

Hauptverursacher

Beteiligter, der nach dem ersten Anschein die wesentlichste Ursache zum Unfall gesetzt hat.

Verunglückte

Als Verunglückte zählen alle Personen (auch Mitfahrer), die bei einem Straßenverkehrsunfall getötet oder verletzt wurden. Bei den Verletzten wird noch unterschieden nach Schwerverletzten und Leichtverletzten. Dabei werden erfasst als

- Getötete:

Personen, die sofort an der Unfallstelle oder innerhalb von 30 Tagen an den Unfallfolgen sterben.

- Schwerverletzte:

Personen, die zur stationären Behandlung (mindestens 24 Stunden) in ein Krankenhaus aufgenommen werden.

- Leichtverletzte:

Hierzu zählen alle übrigen Verletzten.

Unfälle auf Autobahnen

Unfälle auf Autobahnen gelten generell als Unfälle außerhalb von Ortschaften.

Unfälle in Ortschaften

Als Unfälle innerhalb von Ortschaften gelten Unfälle, die sich innerhalb der mit gelben Ortstafeln kenntlich gemachten geschlossenen Ortschaften ereignet haben. Andernfalls handelt es sich um Unfälle außerhalb von Ortschaften.

Unfallart

Die Unfallart beschreibt vom gesamten Unfallablauf die Bewegungsrichtung der beteiligten Fahrzeuge zueinander beim ersten Zusammenstoß auf der Fahrbahn oder, wenn es nicht zum Zusammenstoß gekommen ist, die erste mechanische Einwirkung auf einen Verkehrsteilnehmer. Es werden zehn Unfallarten unterschieden, die in der "Systematik der Unfallarten zur Straßenverkehrsunfallstatistik ab 1975" im Einzelnen definiert sind.

Unfalltyp

Der Unfalltyp beschreibt die Konfliktsituation, die zum Unfall führte, d.h. die Phase des Verkehrsgeschehens, in der ein Fehlverhalten oder eine sonstige Ursache den weiteren Ablauf nicht mehr kontrollierbar machte.

Unterschieden werden folgende sieben Unfalltypen:

- Fahrrunfall
- Abbiegeunfall
- Einbiegen/Kreuzen-Unfall
- Überschreitenunfall
- Unfall durch ruhenden Verkehr
- Unfall im Längsverkehr
- Sonstiger Unfall

Zeichenerklärung

- nichts vorhanden (genau Null)

Abkürzungen

i.e.S. im engeren Sinne

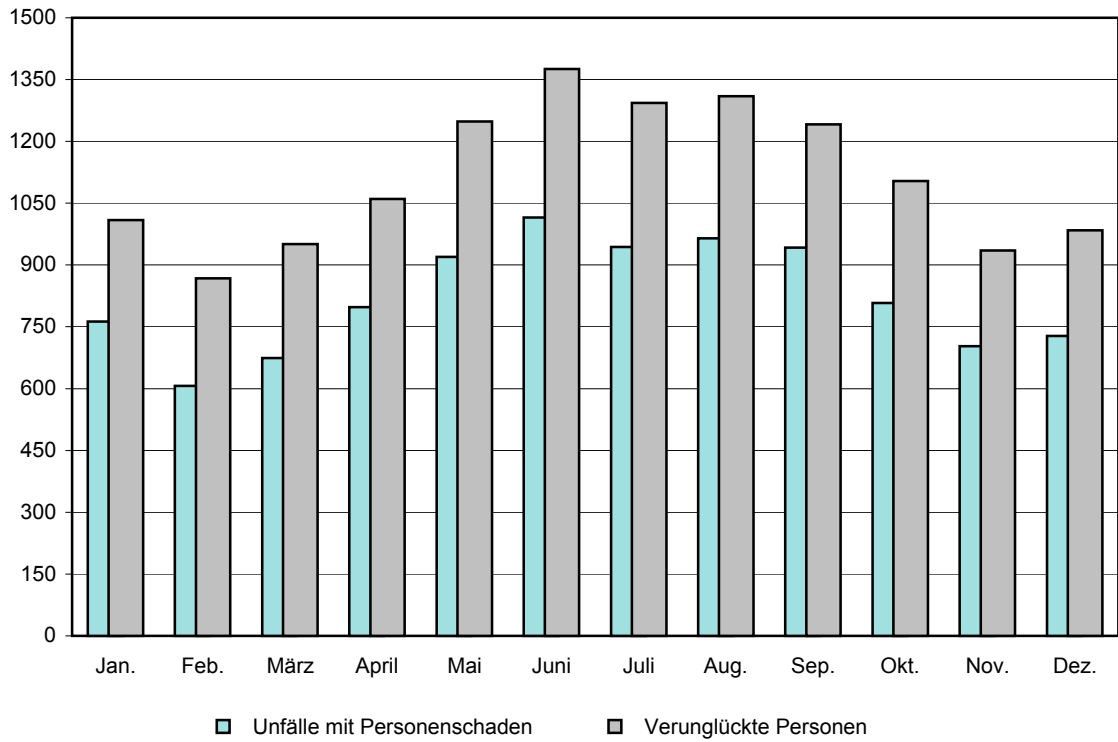
1. Straßenverkehrsunfälle mit Personenschaden und Sachschaden sowie verunglückte Personen

Unfallkategorie Verunglückte Personen	August		Zu- bzw. Abnahme (-) August 2004 gegenüber		Januar bis August		Zu- bzw. Abnahme (-) Jan.- August gegenüber dem gleichen Zeitraum des Vorjahres
	2004	2003	Juli 2004	August 2003	2004	2003	
	Anzahl						
Unfälle	5 144	5 335	299	- 191	38 745	40 898	- 5,3
davon							
Unfälle mit Personenschaden	920	965	71	- 45	6 081	6 686	- 9,0
darunter unter Alkoholeinwirkung	56	58	- 13	- 2	433	488	- 11,3
davon							
Unfälle mit Getöteten	22	37	- 1	- 15	137	176	- 22,2
Unfälle mit Verletzten	898	928	72	- 30	5 944	6 510	- 8,7
davon							
Unfälle mit Schwerverletzten	253	275	15	- 22	1 716	1 939	- 11,5
Unfälle mit Leichtverletzten	645	653	57	- 8	4 228	4 571	- 7,5
Unfälle mit nur Sachschaden	4 224	4 370	228	- 146	32 664	34 212	- 4,5
davon							
schwerwiegende Unfälle mit Sachschaden (im engeren Sinne) ¹⁾	267	224	- 46	43	2 152	1 977	8,9
darunter unter Alkoholeinwirkung	34	43	- 12	- 9	329	366	- 10,1
sonstige Sachschadensunfälle unter Alkoholeinwirkung ²⁾	71	63	14	8	451	455	- 0,9
sonstige Sachschadensunfälle ohne Alkoholeinwirkung	3 886	4 083	260	- 197	30 061	31 780	- 5,4
Verunglückte Personen	1 237	1 310	107	- 73	8 206	9 115	- 10,0
darunter							
bei Unfällen unter Alkoholeinwirkung	74	83	- 26	- 9	589	700	- 15,9
davon							
getötete Personen	27	44	4	- 17	147	198	- 25,8
verletzte Personen	1 210	1 266	103	- 56	8 059	8 917	- 9,6
davon							
schwerverletzte Personen	300	338	20	- 38	2 091	2 377	- 12,0
leichtverletzte Personen	910	928	83	- 18	5 968	6 540	- 8,7

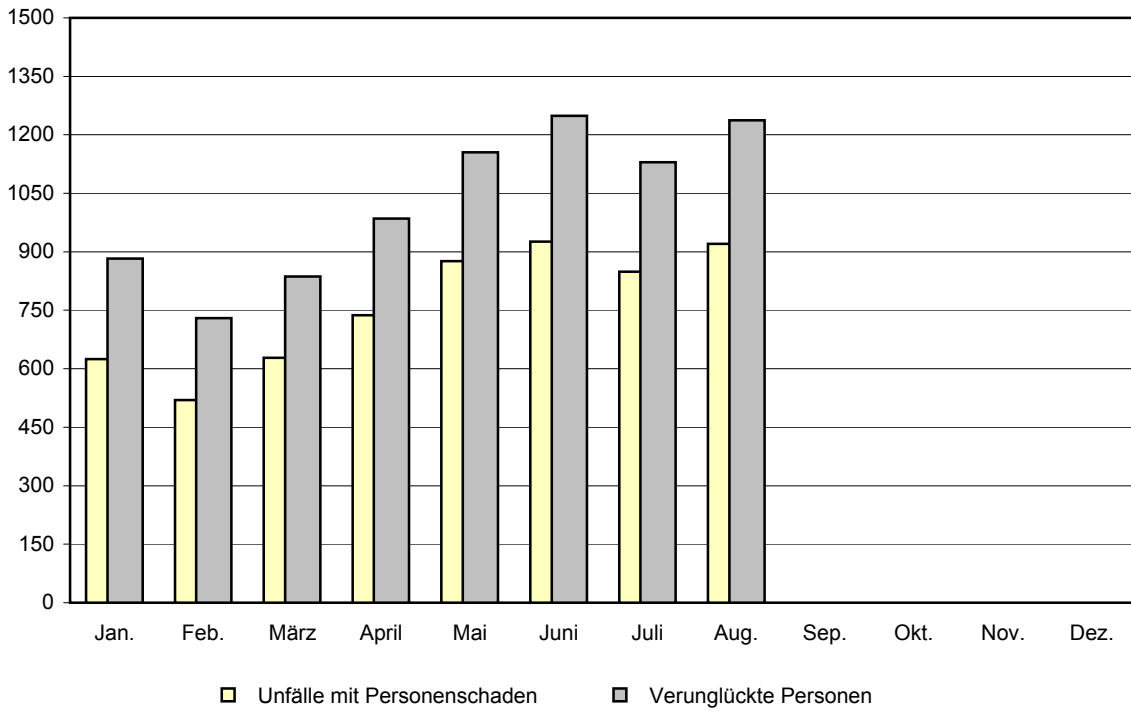
1) Straftatbestand oder Ordnungswidrigkeit und gleichzeitig mindestens ein Kfz nicht mehr fahrbereit, betrifft auch Fälle mit Alkoholeinwirkung - 2) Unfallbeteiligter stand unter Alkoholeinwirkung und alle beteiligten Kfz waren fahrbereit.

Straßenverkehrsunfälle mit Personenschaden

2003



2004



2. Straßenverkehrsunfälle mit Personenschaden und schwerwiegende Unfälle mit Sachschaden (i.e.S.) sowie verunglückte Personen nach Tagen und Ortslagen

Tagesdatum Ortslage	Unfälle mit Personenschaden	Davon mit			Verunglückte			Schwerwiegende Unfälle mit Sachschaden (i.e.S.) ¹⁾	Unfälle mit Personen- u. schwerw. Unfälle m. Sachschad. (i.e.S.)
		Getöteten	Schwer-	Leicht-	Getötete	Schwer-	Leicht-		
verletzten			verletzte						
August 2004 innerorts									
1. Sonntag	15	-	3	12	-	3	14	5	20
2. Montag	15	1	5	9	1	6	9	3	18
3. Dienstag	14	1	6	7	1	6	8	2	16
4. Mittwoch	20	-	7	13	-	7	15	2	22
5. Donnerstag	12	-	1	11	-	1	14	8	20
6. Freitag	24	-	5	19	-	5	22	3	27
7. Samstag	21	-	4	17	-	4	19	3	24
8. Sonntag	19	-	5	14	-	6	18	2	21
9. Montag	25	1	5	19	1	5	24	3	28
10. Dienstag	18	-	2	16	-	2	16	6	24
11. Mittwoch	19	-	5	14	-	6	18	2	21
12. Donnerstag	18	-	4	14	-	4	16	4	22
13. Freitag	22	-	4	18	-	4	22	8	30
14. Samstag	11	-	1	10	-	2	13	6	17
15. Sonntag	10	-	3	7	-	3	10	3	13
16. Montag	15	-	2	13	-	2	14	3	18
17. Dienstag	24	-	4	20	-	4	27	8	32
18. Mittwoch	21	-	9	12	-	10	15	6	27
19. Donnerstag	18	-	4	14	-	4	19	4	22
20. Freitag	20	-	6	14	-	7	21	7	27
21. Samstag	13	-	1	12	-	1	23	5	18
22. Sonntag	8	-	-	8	-	-	8	6	14
23. Montag	23	-	8	15	-	8	19	3	26
24. Dienstag	15	1	-	14	1	-	19	13	28
25. Mittwoch	12	-	4	8	-	4	9	7	19
26. Donnerstag	23	-	7	16	-	8	19	3	26
27. Freitag	22	-	4	18	-	4	24	5	27
28. Samstag	17	-	4	13	-	4	17	12	29
29. Sonntag	14	-	2	12	-	2	17	5	19
30. Montag	15	-	3	12	-	3	17	1	16
31. Dienstag	20	1	5	14	1	5	18	8	28
Zusammen	543	5	123	415	5	130	524	156	699
außerorts, einschließlich Autobahn									
1. Sonntag	10	1	6	3	1	7	15	-	10
2. Montag	10	-	-	10	-	-	16	1	11
3. Dienstag	12	-	3	9	-	3	21	3	15
4. Mittwoch	12	1	3	8	3	6	9	2	14
5. Donnerstag	12	-	4	8	-	4	12	1	13
6. Freitag	10	-	2	8	-	2	8	3	13
7. Samstag	11	2	1	8	3	1	13	2	13
8. Sonntag	12	-	7	5	-	8	8	1	13
9. Montag	8	-	4	4	-	5	6	5	13
10. Dienstag	9	1	4	4	1	6	4	3	12
11. Mittwoch	5	1	-	4	2	1	6	3	8
12. Donnerstag	11	-	5	6	-	5	8	7	18
13. Freitag	15	1	4	10	1	6	13	3	18
14. Samstag	20	-	7	13	-	9	22	10	30
15. Sonntag	13	2	6	5	2	8	9	3	16
16. Montag	11	-	7	4	-	9	13	2	13
17. Dienstag	10	-	2	8	-	2	17	3	13
18. Mittwoch	5	1	2	2	1	5	3	2	7
19. Donnerstag	11	-	5	6	-	5	8	2	13
20. Freitag	16	-	5	11	-	7	14	3	19
21. Samstag	15	-	4	11	-	5	15	9	24
22. Sonntag	11	-	2	9	-	3	17	3	14
23. Montag	11	-	7	4	-	10	10	5	16
24. Dienstag	25	1	7	17	1	7	29	5	30
25. Mittwoch	7	1	2	4	1	3	5	2	9
26. Donnerstag	14	-	7	7	-	11	13	3	17
27. Freitag	15	1	6	8	1	10	11	4	19
28. Samstag	24	2	5	17	3	7	26	12	36
29. Sonntag	15	1	7	7	1	8	16	4	19
30. Montag	11	-	4	7	-	5	15	3	14
31. Dienstag	6	1	2	3	1	2	4	2	8
Zusammen	377	17	130	230	22	170	386	111	488

1) Straftatbestand oder Ordnungswidrigkeit und gleichzeitig mindestens ein Kfz nicht fahrbereit, betrifft auch Fälle mit Alkoholeinwirkung

Noch: 2. Straßenverkehrsunfälle mit Personenschaden und schwerwiegende Unfälle mit Sachschaden (i.e.S.) sowie verunglückte Personen nach Tagen und Ortslagen

Tagesdatum Ortslage	Unfälle mit Personenschaden	Davon mit			Verunglückte			Schwerwiegende Unfälle mit Sachschaden (i.e.S.) ¹⁾	Unfälle mit Personen- u. schwerw. Unfälle m. Sachschad. (i.e.S.)
		Getöteten	Schwer-	Leicht-	Getötete	Schwer-	Leicht-		
			verletzten			verletzte			

Noch: August 2004
innerorts und außerorts

1. Sonntag	25	1	9	15	1	10	29	5	30
2. Montag	25	1	5	19	1	6	25	4	29
3. Dienstag	26	1	9	16	1	9	29	5	31
4. Mittwoch	32	1	10	21	3	13	24	4	36
5. Donnerstag	24	-	5	19	-	5	26	9	33
6. Freitag	34	-	7	27	-	7	30	6	40
7. Samstag	32	2	5	25	3	5	32	5	37
8. Sonntag	31	-	12	19	-	14	26	3	34
9. Montag	33	1	9	23	1	10	30	8	41
10. Dienstag	27	1	6	20	1	8	20	9	36
11. Mittwoch	24	1	5	18	2	7	24	5	29
12. Donnerstag	29	-	9	20	-	9	24	11	40
13. Freitag	37	1	8	28	1	10	35	11	48
14. Samstag	31	-	8	23	-	11	35	16	47
15. Sonntag	23	2	9	12	2	11	19	6	29
16. Montag	26	-	9	17	-	11	27	5	31
17. Dienstag	34	-	6	28	-	6	44	11	45
18. Mittwoch	26	1	11	14	1	15	18	8	34
19. Donnerstag	29	-	9	20	-	9	27	6	35
20. Freitag	36	-	11	25	-	14	35	10	46
21. Samstag	28	-	5	23	-	6	38	14	42
22. Sonntag	19	-	2	17	-	3	25	9	28
23. Montag	34	-	15	19	-	18	29	8	42
24. Dienstag	40	2	7	31	2	7	48	18	58
25. Mittwoch	19	1	6	12	1	7	14	9	28
26. Donnerstag	37	-	14	23	-	19	32	6	43
27. Freitag	37	1	10	26	1	14	35	9	46
28. Samstag	41	2	9	30	3	11	43	24	65
29. Sonntag	29	1	9	19	1	10	33	9	38
30. Montag	26	-	7	19	-	8	32	4	30
31. Dienstag	26	2	7	17	2	7	22	10	36
Zusammen	920	22	253	645	27	300	910	267	1 187

auf Autobahnen

1. Sonntag	2	-	1	1	-	2	4	-	2
2. Montag	4	-	-	4	-	-	9	1	5
3. Dienstag	1	-	-	1	-	-	1	-	1
4. Mittwoch	3	-	-	3	-	-	3	-	3
5. Donnerstag	-	-	-	-	-	-	-	-	-
6. Freitag	2	-	-	2	-	-	2	1	3
7. Samstag	2	1	-	1	2	-	2	-	2
8. Sonntag	1	-	-	1	-	-	2	-	1
9. Montag	1	-	-	1	-	-	1	-	1
10. Dienstag	3	-	-	3	-	-	3	1	4
11. Mittwoch	1	-	-	1	-	-	1	2	3
12. Donnerstag	4	-	1	3	-	1	4	1	5
13. Freitag	3	-	1	2	-	1	3	-	3
14. Samstag	4	-	-	4	-	-	7	2	6
15. Sonntag	1	-	-	1	-	-	1	-	1
16. Montag	2	-	2	-	-	2	1	-	2
17. Dienstag	1	-	-	1	-	-	1	-	1
18. Mittwoch	1	-	-	1	-	-	1	-	1
19. Donnerstag	1	-	1	-	-	1	-	-	1
20. Freitag	3	-	1	2	-	1	2	-	3
21. Samstag	2	-	-	2	-	-	4	2	4
22. Sonntag	1	-	-	1	-	-	1	2	3
23. Montag	3	-	1	2	-	1	3	-	3
24. Dienstag	2	-	-	2	-	-	2	3	5
25. Mittwoch	-	-	-	-	-	-	-	-	-
26. Donnerstag	2	-	-	2	-	-	4	-	2
27. Freitag	2	-	1	1	-	2	1	-	2
28. Samstag	3	-	1	2	-	2	2	1	4
29. Sonntag	3	-	1	2	-	1	5	-	3
30. Montag	2	-	1	1	-	1	4	1	3
31. Dienstag	-	-	-	-	-	-	-	1	1
Zusammen	60	1	12	47	2	15	74	18	78

1) Straftatbestand oder Ordnungswidrigkeit und gleichzeitig mindestens ein Kfz nicht fahrbereit, betrifft auch Fälle mit Alkoholeinwirkung

3. An Straßenverkehrsunfällen mit Personenschaden und schwerwiegenden Unfällen mit Sachschaden (i.e.S.)
beteiligte Fahrzeugführer und Fußgänger

Art der Verkehrsbeteiligung Ortslage	Unfälle mit Personen- schaden	Schwer- wiegende Unfälle mit Sachschaden (i.e.S.) ¹⁾	Unfälle mit Personen- schaden	Schwer- wiegende Unfälle mit Sachschaden (i.e.S.) ¹⁾	Unfälle mit Personen- schaden	Schwer- wiegende Unfälle mit Sachschaden (i.e.S.) ¹⁾	Unfälle mit Personen- schaden	Schwer- wiegende Unfälle mit Sachschaden (i.e.S.) ¹⁾
	August 2004		August 2003		Januar - August 2004		Januar - August 2003	
Führer von								
Mofas, Mopeds	47	1	52	-	262	6	268	7
innerorts	38	1	40	-	196	4	214	7
außerorts	9	-	12	-	66	2	54	-
Motorzweirädern mit aml. Kennz.	133	7	156	5	688	33	760	32
innerorts	78	4	77	3	378	21	398	16
außerorts	55	3	79	2	310	12	362	16
Personenkraftwagen	1 093	407	1 115	347	7 632	3 162	8 324	3 027
innerorts	604	262	615	198	4 236	1 805	4 639	1 823
außerorts	489	145	500	149	3 396	1 357	3 685	1 204
Bussen	10	1	14	6	90	16	77	26
innerorts	8	1	12	4	72	8	63	15
außerorts	2	-	2	2	18	8	14	11
Güterkraftfahrzeugen	111	41	141	45	890	359	919	345
innerorts	48	15	73	18	410	165	427	135
außerorts	63	26	68	27	480	194	492	210
landwirtschaftlichen Zugmaschinen	6	1	9	3	24	9	35	8
innerorts	3	1	4	1	10	4	12	2
außerorts	3	-	5	2	14	5	23	6
übrigen Kraftfahrzeugen	8	2	7	4	34	18	44	15
innerorts	5	2	6	4	21	10	33	12
außerorts	3	-	1	-	13	8	11	3
Kraftfahrzeugen zusammen	1 408	460	1 494	410	9 620	3 603	10 427	3 460
innerorts	784	286	827	228	5 323	2 017	5 786	2 010
außerorts	624	174	667	182	4 297	1 586	4 641	1 450
darunter flüchtig	68	37	78	31	476	283	563	281
innerorts	47	18	52	17	313	149	381	162
außerorts	21	19	26	14	163	134	182	119
Fahrrädern	194	-	205	-	978	2	1 134	3
innerorts	168	-	177	-	843	1	994	3
außerorts	26	-	28	-	135	1	140	-
darunter								
unter 15 Jahren	27	-	30	-	178	-	242	-
innerorts	27	-	28	-	163	-	223	-
außerorts	-	-	2	-	15	-	19	-
anderen Fahrzeugen	8	10	14	-	58	32	64	29
innerorts	6	6	9	-	48	16	49	21
außerorts	2	4	5	-	10	16	15	8
Fußgänger	73	1	79	-	605	3	694	5
innerorts	68	1	73	-	550	3	641	2
außerorts	5	-	6	-	55	-	53	3
darunter								
unter 15 Jahren	24	-	15	-	139	-	182	-
innerorts	23	-	13	-	133	-	174	-
außerorts	1	-	2	-	6	-	8	-
65 Jahre und mehr	19	-	21	-	126	-	140	2
innerorts	19	-	21	-	121	-	136	-
außerorts	-	-	-	-	5	-	4	2
Andere Personen	9	-	1	-	26	1	15	-
innerorts	1	-	1	-	8	-	9	-
außerorts	8	-	-	-	18	1	6	-
Insgesamt	1 692	471	1 793	410	11 287	3 641	12 334	3 497
innerorts	1 027	293	1 087	228	6 772	2 037	7 479	2 036
außerorts	665	178	706	182	4 515	1 604	4 855	1 461
darunter								
unter 15 Jahren	54	1	45	-	329	1	430	1
innerorts	51	1	41	-	302	1	401	1
außerorts	3	-	4	-	27	-	29	-
65 Jahre und mehr	115	21	117	19	720	166	738	157
innerorts	72	13	82	13	490	97	498	100
außerorts	43	8	35	6	230	69	240	57

1) Straftatbestand oder Ordnungswidrigkeit und gleichzeitig mindestens ein Kfz nicht fahrbereit, betrifft auch Fälle mit Alkoholeinwirkung

4. Straßenverkehrsunfälle mit Personenschaden nach Straßenarten und Ortslagen

Straßenart Ortslage	Unfälle mit Personen- schaden	Verunglückte			Unfälle mit Personen- schaden	Verunglückte			
		Getötete	Schwer-	Leicht-		Getötete	Schwer-	Leicht-	
			verletzte				verletzte		
		August 2004				August 2003			
Autobahnen	60	2	15	74	67	3	30	87	
Bundesstraßen	271	12	93	295	276	25	100	272	
innerorts	133	1	29	140	147	6	35	157	
außerorts	138	11	64	155	129	19	65	115	
Landesstraßen	219	10	101	186	243	8	97	230	
innerorts	87	1	27	82	85	2	27	86	
außerorts	132	9	74	104	158	6	70	144	
Kreisstraßen	28	-	10	28	42	3	21	35	
innerorts	8	-	4	5	13	-	5	13	
außerorts	20	-	6	23	29	3	16	22	
Andere Straßen	342	3	81	327	337	5	90	304	
innerorts	315	3	70	297	309	3	76	280	
außerorts	27	-	11	30	28	2	14	24	
Insgesamt	920	27	300	910	965	44	338	928	
innerorts	543	5	130	524	554	11	143	536	
außerorts	377	22	170	386	411	33	195	392	
		Januar - August 2004				Januar - August 2003			
Autobahnen	371	13	181	422	398	14	151	484	
Bundesstraßen	1 755	60	605	1 879	2 001	84	766	2 082	
innerorts	872	15	194	962	1 039	25	283	1 123	
außerorts	883	45	411	917	962	59	483	959	
Landesstraßen	1 668	53	681	1 542	1 807	62	764	1 721	
innerorts	589	10	165	583	649	10	191	645	
außerorts	1 079	43	516	959	1 158	52	573	1 076	
Kreisstraßen	219	3	105	188	272	13	131	225	
innerorts	62	1	26	49	90	1	32	81	
außerorts	157	2	79	139	182	12	99	144	
Andere Straßen	2 068	18	519	1 937	2 208	25	565	2 028	
innerorts	1 919	13	452	1 803	2 035	18	491	1 866	
außerorts	149	5	67	134	173	7	74	162	
Insgesamt	6 081	147	2 091	5 968	6 686	198	2 377	6 540	
innerorts	3 442	39	837	3 397	3 813	54	997	3 715	
außerorts	2 639	108	1 254	2 571	2 873	144	1 380	2 825	

5. Straßenverkehrsunfälle mit Personenschaden nach Unfallarten und Ortslagen

Unfallart Ortslage	Unfälle mit Personen- schaden	Verunglückte			Unfälle mit Personen- schaden	Verunglückte		
		Getötete	Schwer-	Leicht-		Getötete	Schwer-	Leicht-
			verletzte				verletzte	
		August 2004			August 2003			
Zusammenstoß mit and. Fahrzeug								
das anfährt, anhält	65	1	12	77	68	-	12	78
innerorts	57	-	8	65	56	-	7	57
außerorts	8	1	4	12	12	-	5	21
vorausfährt oder wartet	122	3	19	142	134	1	32	162
innerorts	72	-	7	84	69	-	9	89
außerorts	50	3	12	58	65	1	23	73
seitlich in gleicher Richtung fährt	39	-	10	38	46	-	10	54
innerorts	21	-	4	22	19	-	1	20
außerorts	18	-	6	16	27	-	9	34
entgegenkommt	113	7	56	134	117	10	62	141
innerorts	44	1	13	40	50	3	23	56
außerorts	69	6	43	94	67	7	39	85
einbiegt oder kreuzt	196	5	40	221	209	4	49	205
innerorts	151	-	28	164	173	3	36	174
außerorts	45	5	12	57	36	1	13	31
Zus.stoß Fahrzeug / Fußgänger	62	-	25	42	61	2	18	48
innerorts	60	-	23	41	58	1	18	45
außerorts	2	-	2	1	3	1	-	3
Aufprall auf Hindernis	6	-	3	5	4	-	1	4
innerorts	-	-	-	-	2	-	1	1
außerorts	6	-	3	5	2	-	-	3
Abkommen von Fahrbahn n. rechts	132	6	52	110	144	12	69	107
innerorts	39	2	12	30	33	1	15	26
außerorts	93	4	40	80	111	11	54	81
Abkommen von Fahrbahn n. links	77	3	41	65	92	14	48	60
innerorts	20	1	5	21	26	2	10	17
außerorts	57	2	36	44	66	12	38	43
Unfall anderer Art	108	2	42	76	90	1	37	69
innerorts	79	1	30	57	68	1	23	51
außerorts	29	1	12	19	22	-	14	18
Insgesamt	920	27	300	910	965	44	338	928
innerorts	543	5	130	524	554	11	143	536
außerorts	377	22	170	386	411	33	195	392

Noch: 5. Straßenverkehrsunfälle mit Personenschaden nach Unfallarten und Ortslagen

Unfallart Ortslage	Unfälle mit Personen- schaden	Verunglückte			Unfälle mit Personen- schaden	Verunglückte			
		Getötete	Schwer-	Leicht-		Getötete	Schwer-	Leicht-	
			verletzte				verletzte		
		Januar - August 2004				Januar - August 2003			
Zusammenstoß mit and. Fahrzeug									
das anfährt, anhält	408	2	61	468	372	1	56	420	
innerorts	329	-	44	362	290	-	36	306	
außerorts	79	2	17	106	82	1	20	114	
vorausfährt oder wartet	771	12	168	915	825	11	149	1 061	
innerorts	447	1	36	545	484	2	50	631	
außerorts	324	11	132	370	341	9	99	430	
seitlich in gleicher Richtung fährt	241	2	70	244	298	6	84	300	
innerorts	107	-	23	103	155	1	33	143	
außerorts	134	2	47	141	143	5	51	157	
entgegenkommt	727	31	363	851	899	56	474	1 040	
innerorts	305	4	72	344	406	9	136	458	
außerorts	422	27	291	507	493	47	338	582	
einbiegt oder kreuzt	1 347	11	349	1 486	1 435	18	402	1 514	
innerorts	1 052	3	235	1 111	1 130	11	261	1 164	
außerorts	295	8	114	375	305	7	141	350	
Zus.stoß Fahrzeug / Fußgänger	519	20	189	362	599	16	194	435	
innerorts	475	11	173	332	560	10	182	407	
außerorts	44	9	16	30	39	6	12	28	
Aufprall auf Hindernis	23	-	10	17	23	-	6	20	
innerorts	3	-	2	1	11	-	4	8	
außerorts	20	-	8	16	12	-	2	12	
Abkommen von Fahrbahn n. rechts	883	35	391	703	1 027	42	482	846	
innerorts	223	8	76	186	260	7	109	219	
außerorts	660	27	315	517	767	35	373	627	
Abkommen von Fahrbahn n. links	634	24	305	493	714	41	339	545	
innerorts	136	6	56	117	162	10	69	119	
außerorts	498	18	249	376	552	31	270	426	
Unfall anderer Art	528	10	185	429	494	7	191	359	
innerorts	365	6	120	296	355	4	117	260	
außerorts	163	4	65	133	139	3	74	99	
Insgesamt	6 081	147	2 091	5 968	6 686	198	2 377	6 540	
innerorts	3 442	39	837	3 397	3 813	54	997	3 715	
außerorts	2 639	108	1 254	2 571	2 873	144	1 380	2 825	

6. Straßenverkehrsunfälle mit Personenschaden nach Unfalltypen und Ortslagen

Unfalltyp Ortslage	Unfälle mit Personen- schaden	Verunglückte			Unfälle mit Personen- schaden	Verunglückte			
		Getötete	Schwer-	Leicht-		Getötete	Schwer-	Leicht-	
			verletzte				verletzte		
		August 2004				August 2003			
Fahrerunfall	307	17	151	267	345	30	164	295	
innerorts	113	3	43	90	124	4	49	104	
außerorts	194	14	108	177	221	26	115	191	
Abbiege-Unfall	54	-	11	62	80	1	26	74	
innerorts	39	-	10	40	62	1	18	61	
außerorts	15	-	1	22	18	-	8	13	
Einbiegen/Kreuzenunfall	177	4	32	202	166	3	38	165	
innerorts	138	-	21	154	139	2	28	140	
außerorts	39	4	11	48	27	1	10	25	
Überschreitenunfall	41	-	20	24	36	-	11	28	
innerorts	40	-	18	24	36	-	11	28	
außerorts	1	-	2	-	-	-	-	-	
Unfall durch ruhenden Verkehr	6	-	1	5	8	-	4	5	
innerorts	6	-	1	5	8	-	4	5	
außerorts	-	-	-	-	-	-	-	-	
Unfall im Längsverkehr	232	3	52	264	244	8	70	286	
innerorts	134	-	14	152	122	2	17	144	
außerorts	98	3	38	112	122	6	53	142	
Sonstiger Unfall	103	3	33	86	86	2	25	75	
innerorts	73	2	23	59	63	2	16	54	
außerorts	30	1	10	27	23	-	9	21	
Insgesamt	920	27	300	910	965	44	338	928	
 innerorts	543	5	130	524	554	11	143	536	
 außerorts	377	22	170	386	411	33	195	392	
		Januar - August 2004				Januar - August 2003			
Fahrerunfall	2 042	83	903	1 755	2 399	114	1 072	2 107	
innerorts	679	15	224	606	815	18	281	719	
außerorts	1 363	68	679	1 149	1 584	96	791	1 388	
Abbiege-Unfall	441	3	119	476	507	2	157	539	
innerorts	323	-	68	345	374	1	104	381	
außerorts	118	3	51	131	133	1	53	158	
Einbiegen/Kreuzenunfall	1 177	13	306	1 301	1 235	18	340	1 300	
innerorts	926	6	212	978	985	10	228	1 005	
außerorts	251	7	94	323	250	8	112	295	
Überschreitenunfall	261	12	113	157	344	7	128	235	
innerorts	247	9	106	148	334	6	123	231	
außerorts	14	3	7	9	10	1	5	4	
Unfall durch ruhenden Verkehr	64	-	17	51	57	-	17	46	
innerorts	62	-	16	50	53	-	15	44	
außerorts	2	-	1	1	4	-	2	2	
Unfall im Längsverkehr	1 502	28	451	1 717	1 654	44	505	1 899	
innerorts	792	3	104	915	895	9	147	1 047	
außerorts	710	25	347	802	759	35	358	852	
Sonstiger Unfall	594	8	182	511	490	13	158	414	
innerorts	413	6	107	355	357	10	99	288	
außerorts	181	2	75	156	133	3	59	126	
Insgesamt	6 081	147	2 091	5 968	6 686	198	2 377	6 540	
 innerorts	3 442	39	837	3 397	3 813	54	997	3 715	
 außerorts	2 639	108	1 254	2 571	2 873	144	1 380	2 825	

7. Straßenverkehrsunfälle mit Personenschaden und schwerwiegende Unfälle mit Sachschaden (i.e.S.), sowie verunglückte Personen, darunter Alkoholunfälle

Gegenstand des Nachweises	Unfälle insgesamt	Unfälle mit Personenschaden	Verunglückte				Schwerwiegende Unfälle mit Sachschaden (i.e.S.) ¹⁾	Sonstige Alkoholunfälle ²⁾
			insgesamt	Getötete	Schwer-	Leicht-		
					verletzte			
alle Unfälle								
August 2004								
Innerhalb von Ortschaften	758	543	659	5	130	524	156	59
Außerhalb von Ortschaften, ohne Autobahn	421	317	487	20	155	312	93	11
Auf Autobahnen	79	60	91	2	15	74	18	1
Innerhalb und außerhalb von Ortschaften	1 258	920	1 237	27	300	910	267	71
dagegen Vorjahr	1 252	965	1 310	44	338	928	224	63
Januar - August 2004								
Innerhalb von Ortschaften	4 949	3 442	4 273	39	837	3 397	1 120	387
Außerhalb von Ortschaften, ohne Autobahn	3 155	2 268	3 317	95	1 073	2 149	831	56
Auf Autobahnen	580	371	616	13	181	422	201	8
Innerhalb und außerhalb von Ortschaften	8 684	6 081	8 206	147	2 091	5 968	2 152	451
dagegen Vorjahr	9 118	6 686	9 115	198	2 377	6 540	1 977	455
darunter Alkoholunfälle								
August 2004								
Innerhalb von Ortschaften	114	36	43	-	10	33	19	59
Außerhalb von Ortschaften, ohne Autobahn	43	19	30	-	16	14	13	11
Auf Autobahnen	4	1	1	-	-	1	2	1
Innerhalb und außerhalb von Ortschaften	161	56	74	-	26	48	34	71
dagegen Vorjahr	164	58	83	2	35	46	43	63
Januar - August 2004								
Innerhalb von Ortschaften	843	253	323	2	100	221	203	387
Außerhalb von Ortschaften, ohne Autobahn	337	171	251	5	108	138	110	56
Auf Autobahnen	33	9	15	-	4	11	16	8
Innerhalb und außerhalb von Ortschaften	1 213	433	589	7	212	370	329	451
dagegen Vorjahr	1 309	488	700	17	264	419	366	455

1) Straftatbestand oder Ordnungswidrigkeit und gleichzeitig mindestens ein Kfz nicht fahrbereit, betrifft auch Fälle mit Alkoholeinwirkung - 2) Unfallbeteiligter stand unter Alkoholeinwirkung und alle beteiligten Kfz waren fahrbereit.

8. Verunglückte Personen nach Alter, Geschlecht und Art der Verkehrsbeteiligung

Im Alter von ... bis unter ... Jahren Geschlecht	Insgesamt	Darunter				Insgesamt	Darunter			
		Fahrer und Mitfahrer von			Fußgänger		Fahrer und Mitfahrer von			Fußgänger
		Personen- kraftwagen	Motorzwei- rädern mit amtl. Kennz.	Fahrrädern			Personen- kraftwagen	Motorzwei- rädern mit amtl. Kennz.	Fahrrädern	
Getötete										
August 2004						August 2003				
unter 15	2	1	-	-	-	-	-	-	-	-
männlich	-	-	-	-	-	-	-	-	-	-
weiblich	2	1	-	-	-	-	-	-	-	-
15 - 18	3	1	1	1	-	3	2	1	-	-
männlich	2	1	1	-	-	1	-	1	-	-
weiblich	1	-	-	1	-	2	2	-	-	-
18 - 21	6	4	1	1	-	12	12	-	-	-
männlich	5	3	1	1	-	8	8	-	-	-
weiblich	1	1	-	-	-	4	4	-	-	-
21 - 25	2	2	-	-	-	6	6	-	-	-
männlich	-	-	-	-	-	6	6	-	-	-
weiblich	2	2	-	-	-	-	-	-	-	-
25 - 35	2	1	1	-	-	5	3	2	-	-
männlich	2	1	1	-	-	4	2	2	-	-
weiblich	-	-	-	-	-	1	1	-	-	-
35 - 45	4	1	1	-	-	5	-	2	-	-
männlich	4	1	1	-	-	4	-	2	-	-
weiblich	-	-	-	-	-	1	-	-	-	-
45 - 55	5	3	1	1	-	4	1	1	2	-
männlich	4	2	1	1	-	2	-	1	1	-
weiblich	1	1	-	-	-	2	1	-	1	-
55 - 65	1	-	-	1	-	4	-	-	2	1
männlich	1	-	-	1	-	3	-	-	1	1
weiblich	-	-	-	-	-	1	-	-	1	-
65 und mehr	2	2	-	-	-	5	3	-	1	1
männlich	1	1	-	-	-	3	2	-	1	-
weiblich	1	1	-	-	-	2	1	-	-	1
Zusammen	27	15	5	4	-	44	27	6	5	2
männlich	19	9	5	3	-	31	18	6	3	1
weiblich	8	6	-	1	-	13	9	-	2	1
Ohne Angabe	-	-	-	-	-	-	-	-	-	-
Insgesamt	27	15	5	4	-	44	27	6	5	2

Noch: 8. Verunglückte Personen nach Alter, Geschlecht und Art der Verkehrsbeteiligung

Im Alter von ... bis unter ... Jahren Geschlecht	Insgesamt	Darunter				Insgesamt	Darunter			
		Fahrer und Mitfahrer von			Fußgänger		Fahrer und Mitfahrer von			Fußgänger
		Personen- kraftwagen	Motorzwei- rädern mit amtl. Kennz.	Fahrrädern			Personen- kraftwagen	Motorzwei- rädern mit amtl. Kennz.	Fahrrädern	

Noch: Getötete

Januar - August 2004

Januar - August 2003

unter 15	4	3	-	-	-	5	3	1	-	1
männlich	1	1	-	-	-	1	1	-	-	-
weiblich	3	2	-	-	-	4	2	1	-	1
15 - 18	6	4	1	1	-	11	7	3	1	-
männlich	2	1	1	-	-	7	3	3	1	-
weiblich	4	3	-	1	-	4	4	-	-	-
18 - 21	20	16	3	1	-	34	32	1	1	-
männlich	16	12	3	1	-	29	27	1	1	-
weiblich	4	4	-	-	-	5	5	-	-	-
21 - 25	23	15	5	-	1	22	18	3	-	-
männlich	19	11	5	-	1	17	14	3	-	-
weiblich	4	4	-	-	-	5	4	-	-	-
25 - 35	22	13	8	-	-	28	12	12	1	2
männlich	20	11	8	-	-	25	10	11	1	2
weiblich	2	2	-	-	-	3	2	1	-	-
35 - 45	19	10	2	2	1	24	13	6	1	1
männlich	14	7	1	2	1	19	10	6	1	-
weiblich	5	3	1	-	-	5	3	-	-	1
45 - 55	21	11	1	2	4	24	14	2	3	2
männlich	14	8	1	1	2	19	11	1	2	2
weiblich	7	3	-	1	2	5	3	1	1	-
55 - 65	10	2	-	3	4	19	8	1	4	5
männlich	8	1	-	3	4	12	6	1	1	3
weiblich	2	1	-	-	-	7	2	-	3	2
65 und mehr	22	6	-	2	11	31	20	-	5	6
männlich	9	1	-	2	4	17	12	-	4	1
weiblich	13	5	-	-	7	14	8	-	1	5
Zusammen	147	80	20	11	21	198	127	29	16	17
männlich	103	53	19	9	12	146	94	26	11	8
weiblich	44	27	1	2	9	52	33	3	5	9
Ohne Angabe	-	-	-	-	-	-	-	-	-	-
Insgesamt	147	80	20	11	21	198	127	29	16	17

Noch: 8. Verunglückte Personen nach Alter, Geschlecht und Art der Verkehrsbeteiligung

Im Alter von ... bis unter ... Jahren Geschlecht	Insgesamt	Darunter				Insgesamt	Darunter			
		Fahrer und Mitfahrer von			Fußgänger		Fahrer und Mitfahrer von			Fußgänger
		Personen- kraftwagen	Motorzwei- rädern mit amtl. Kennz.	Fahrrädern			Personen- kraftwagen	Motorzwei- rädern mit amtl. Kennz.	Fahrrädern	

Schwerverletzte

August 2004

August 2003

unter 15	31	9	-	9	12	16	4	1	5	5
männlich	13	3	-	4	6	12	3	-	5	4
weiblich	18	6	-	5	6	4	1	1	-	1
15 - 18	33	5	17	3	2	33	7	15	7	-
männlich	22	2	12	2	1	24	6	11	5	-
weiblich	11	3	5	1	1	9	1	4	2	-
18 - 21	48	32	9	4	-	48	31	8	6	-
männlich	29	16	8	3	-	36	20	7	6	-
weiblich	19	16	1	1	-	12	11	1	-	-
21 - 25	34	25	6	2	1	56	39	12	2	1
männlich	22	16	5	1	-	33	20	10	2	-
weiblich	12	9	1	1	1	23	19	2	-	1
25 - 35	45	26	8	9	-	50	18	21	4	-
männlich	31	17	7	6	-	39	8	21	4	-
weiblich	14	9	1	3	-	11	10	-	-	-
35 - 45	33	17	7	6	1	57	24	17	9	-
männlich	24	10	7	5	1	42	14	14	7	-
weiblich	9	7	-	1	-	15	10	3	2	-
45 - 55	28	15	5	4	1	28	17	5	3	-
männlich	15	4	5	4	-	17	6	5	3	-
weiblich	13	11	-	-	1	11	11	-	-	-
55 - 65	21	13	2	2	2	20	8	-	5	2
männlich	12	6	2	1	2	14	4	-	5	-
weiblich	9	7	-	1	-	6	4	-	-	2
65 und mehr	27	12	-	4	9	30	12	3	5	8
männlich	11	7	-	1	1	12	5	2	2	2
weiblich	16	5	-	3	8	18	7	1	3	6
Zusammen	300	154	54	43	28	338	160	82	46	16
männlich	179	81	46	27	11	229	86	70	39	6
weiblich	121	73	8	16	17	109	74	12	7	10
Ohne Angabe	-	-	-	-	-	-	-	-	-	-
Insgesamt	300	154	54	43	28	338	160	82	46	16

Noch: 8. Verunglückte Personen nach Alter, Geschlecht und Art der Verkehrsbeteiligung

Im Alter von ... bis unter ... Jahren Geschlecht	Insgesamt	Darunter				Insgesamt	Darunter			
		Fahrer und Mitfahrer von			Fußgänger		Fahrer und Mitfahrer von			Fußgänger
		Personen- kraftwagen	Motorzwei- rädern mit amtl. Kennz.	Fahrrädern			Personen- kraftwagen	Motorzwei- rädern mit amtl. Kennz.	Fahrrädern	

Noch: Schwerverletzte

Januar - August 2004

Januar - August 2003

unter 15	160	43	3	48	59	181	47	4	68	52
männlich	90	19	1	36	31	115	25	2	55	29
weiblich	70	24	2	12	28	66	22	2	13	23
15 - 18	202	61	55	34	16	249	90	59	40	13
männlich	129	21	44	26	5	168	43	51	28	7
weiblich	73	40	11	8	11	81	47	8	12	6
18 - 21	308	231	32	21	3	377	304	33	19	6
männlich	205	144	28	16	-	262	201	26	17	3
weiblich	103	87	4	5	3	115	103	7	2	3
21 - 25	240	161	33	15	7	300	222	44	18	7
männlich	177	111	30	10	5	205	138	39	16	4
weiblich	63	50	3	5	2	95	84	5	2	3
25 - 35	294	176	63	24	5	326	184	76	21	17
männlich	207	106	54	21	5	224	104	69	18	11
weiblich	87	70	9	3	-	102	80	7	3	6
35 - 45	293	153	59	31	12	328	179	72	33	12
männlich	209	91	57	22	7	224	98	65	25	6
weiblich	84	62	2	9	5	104	81	7	8	6
45 - 55	255	131	29	31	24	257	154	26	27	15
männlich	141	56	27	17	8	150	68	25	21	4
weiblich	114	75	2	14	16	107	86	1	6	11
55 - 65	147	94	3	20	13	165	103	5	23	19
männlich	85	46	3	13	10	90	47	5	16	10
weiblich	62	48	-	7	3	75	56	-	7	9
65 und mehr	192	91	6	26	60	194	92	5	24	62
männlich	90	47	6	12	17	87	44	4	14	17
weiblich	102	44	-	14	43	107	48	1	10	45
Zusammen	2 091	1 141	283	250	199	2 377	1 375	324	273	203
männlich	1 333	641	250	173	88	1 525	768	286	210	91
weiblich	758	500	33	77	111	852	607	38	63	112
Ohne Angabe	-	-	-	-	-	-	-	-	-	-
Insgesamt	2 091	1 141	283	250	199	2 377	1 375	324	273	203

Noch: 8. Verunglückte Personen nach Alter, Geschlecht und Art der Verkehrsbeteiligung

Im Alter von ... bis unter ... Jahren Geschlecht	Insgesamt	Darunter				Insgesamt	Darunter			
		Fahrer und Mitfahrer von			Fußgänger		Fahrer und Mitfahrer von			Fußgänger
		Personen- kraftwagen	Motorzwei- rädern mit amtl. Kennz.	Fahrrädern			Personen- kraftwagen	Motorzwei- rädern mit amtl. Kennz.	Fahrrädern	
Leichtverletzte										
	August 2004					August 2003				
unter 15	61	28	-	17	12	67	27	2	25	10
männlich	35	16	-	11	6	35	10	-	20	4
weiblich	26	12	-	6	6	32	17	2	5	6
15 - 18	105	26	26	25	1	115	26	26	29	9
männlich	70	8	26	14	-	79	11	22	21	3
weiblich	35	18	-	11	1	36	15	4	8	6
18 - 21	119	92	5	13	2	135	104	7	12	2
männlich	76	54	4	10	1	77	52	7	8	1
weiblich	43	38	1	3	1	58	52	-	4	1
21 - 25	109	80	10	9	3	103	76	4	13	3
männlich	61	38	10	8	-	63	42	4	9	3
weiblich	48	42	-	1	3	40	34	-	4	-
25 - 35	134	90	12	14	6	134	92	13	9	6
männlich	78	45	12	7	4	80	45	11	7	3
weiblich	56	45	-	7	2	54	47	2	2	3
35 - 45	129	85	9	16	4	134	74	21	17	7
männlich	82	46	8	12	2	83	35	19	11	4
weiblich	47	39	1	4	2	51	39	2	6	3
45 - 55	113	76	8	17	4	104	71	5	12	6
männlich	65	37	7	11	3	54	30	5	7	4
weiblich	48	39	1	6	1	50	41	-	5	2
55 - 65	64	41	3	12	2	73	56	3	8	-
männlich	35	16	3	10	-	32	22	3	5	-
weiblich	29	25	-	2	2	41	34	-	3	-
65 und mehr	75	55	1	7	10	63	35	3	8	10
männlich	35	26	1	4	4	28	17	2	4	3
weiblich	40	29	-	3	6	35	18	1	4	7
Zusammen	909	573	74	130	44	928	561	84	133	53
männlich	537	286	71	87	20	531	264	73	92	25
weiblich	372	287	3	43	24	397	297	11	41	28
Ohne Angabe	1	-	-	1	-	-	-	-	-	-
Insgesamt	910	573	74	131	44	928	561	84	133	53

Noch: 8. Verunglückte Personen nach Alter, Geschlecht und Art der Verkehrsbeteiligung

Im Alter von ... bis unter ... Jahren Geschlecht	Insgesamt	Darunter				Insgesamt	Darunter			
		Fahrer und Mitfahrer von			Fußgänger		Fahrer und Mitfahrer von			Fußgänger
		Personen- kraftwagen	Motorzwei- rädern mit amtl. Kennz.	Fahrrädern			Personen- kraftwagen	Motorzwei- rädern mit amtl. Kennz.	Fahrrädern	
Noch: Leichtverletzte										
	Januar - August 2004					Januar - August 2003				
unter 15	403	178	2	127	80	498	170	6	169	124
männlich	224	76	-	90	49	269	71	2	120	64
weiblich	179	102	2	37	31	229	99	4	49	60
15 - 18	529	173	104	94	42	557	198	113	106	38
männlich	331	63	94	64	16	372	90	97	81	21
weiblich	198	110	10	30	26	185	108	16	25	17
18 - 21	903	730	53	44	23	1 024	826	60	55	28
männlich	519	383	49	31	14	620	461	50	45	19
weiblich	384	347	4	13	9	404	365	10	10	9
21 - 25	728	557	44	52	22	792	615	47	59	31
männlich	435	301	42	37	12	457	321	43	40	22
weiblich	293	256	2	15	10	335	294	4	19	9
25 - 35	916	664	59	82	38	1 016	728	79	89	31
männlich	503	305	54	59	27	577	362	67	59	17
weiblich	413	359	5	23	11	439	366	12	30	14
35 - 45	933	648	76	83	37	1 015	677	77	114	48
männlich	497	282	63	54	22	531	286	64	74	26
weiblich	436	366	13	29	15	484	391	13	40	22
45 - 55	722	505	38	60	36	782	547	38	73	39
männlich	361	210	32	37	19	412	243	37	43	25
weiblich	361	295	6	23	17	370	304	1	30	14
55 - 65	439	305	11	51	35	456	330	9	54	24
männlich	226	143	11	33	16	218	138	9	32	13
weiblich	213	162	-	18	19	238	192	-	22	11
65 und mehr	388	256	4	39	50	393	259	5	38	66
männlich	180	118	4	26	14	187	122	4	19	32
weiblich	208	138	-	13	36	206	137	1	19	34
Zusammen	5 961	4 016	391	632	363	6 533	4 350	434	757	429
männlich	3 276	1 881	349	431	189	3 643	2 094	373	513	239
weiblich	2 685	2 135	42	201	174	2 890	2 256	61	244	190
Ohne Angabe	7	2	-	3	2	7	-	-	5	2
Insgesamt	5 968	4 018	391	635	365	6 540	4 350	434	762	431

Noch: 8. Verunglückte Personen nach Alter, Geschlecht und Art der Verkehrsbeteiligung

Im Alter von ... bis unter ... Jahren Geschlecht	Insgesamt	Darunter				Insgesamt	Darunter			
		Fahrer und Mitfahrer von			Fußgänger		Fahrer und Mitfahrer von			Fußgänger
		Personen- kraftwagen	Motorzwei- rädern mit amtl. Kennz.	Fahrrädern			Personen- kraftwagen	Motorzwei- rädern mit amtl. Kennz.	Fahrrädern	
Verunglückte insgesamt										
	August 2004					August 2003				
unter 15	94	38	-	26	24	83	31	3	30	15
männlich	48	19	-	15	12	47	13	-	25	8
weiblich	46	19	-	11	12	36	18	3	5	7
15 - 18	141	32	44	29	3	151	35	42	36	9
männlich	94	11	39	16	1	104	17	34	26	3
weiblich	47	21	5	13	2	47	18	8	10	6
18 - 21	173	128	15	18	2	195	147	15	18	2
männlich	110	73	13	14	1	121	80	14	14	1
weiblich	63	55	2	4	1	74	67	1	4	1
21 - 25	145	107	16	11	4	165	121	16	15	4
männlich	83	54	15	9	-	102	68	14	11	3
weiblich	62	53	1	2	4	63	53	2	4	1
25 - 35	181	117	21	23	6	189	113	36	13	6
männlich	111	63	20	13	4	123	55	34	11	3
weiblich	70	54	1	10	2	66	58	2	2	3
35 - 45	166	103	17	22	5	196	98	40	26	7
männlich	110	57	16	17	3	129	49	35	18	4
weiblich	56	46	1	5	2	67	49	5	8	3
45 - 55	146	94	14	22	5	136	89	11	17	6
männlich	84	43	13	16	3	73	36	11	11	4
weiblich	62	51	1	6	2	63	53	-	6	2
55 - 65	86	54	5	15	4	97	64	3	15	3
männlich	48	22	5	12	2	49	26	3	11	1
weiblich	38	32	-	3	2	48	38	-	4	2
65 und mehr	104	69	1	11	19	98	50	6	14	19
männlich	47	34	1	5	5	43	24	4	7	5
weiblich	57	35	-	6	14	55	26	2	7	14
Zusammen	1 236	742	133	177	72	1 310	748	172	184	71
männlich	735	376	122	117	31	791	368	149	134	32
weiblich	501	366	11	60	41	519	380	23	50	39
Ohne Angabe	1	-	-	1	-	-	-	-	-	-
Insgesamt	1 237	742	133	178	72	1 310	748	172	184	71

Noch: 8. Verunglückte Personen nach Alter, Geschlecht und Art der Verkehrsbeteiligung

Im Alter von ... bis unter ... Jahren Geschlecht	Insgesamt	Darunter				Insgesamt	Darunter			
		Fahrer und Mitfahrer von			Fußgänger		Fahrer und Mitfahrer von			Fußgänger
		Personen- kraftwagen	Motorzwei- rädern mit amtl. Kennz.	Fahrrädern			Personen- kraftwagen	Motorzwei- rädern mit amtl. Kennz.	Fahrrädern	
Noch: Verunglückte insgesamt										
	Januar - August 2004					Januar - August 2003				
unter 15	567	224	5	175	139	684	220	11	237	177
männlich	315	96	1	126	80	385	97	4	175	93
weiblich	252	128	4	49	59	299	123	7	62	84
15 - 18	737	238	160	129	58	817	295	175	147	51
männlich	462	85	139	90	21	547	136	151	110	28
weiblich	275	153	21	39	37	270	159	24	37	23
18 - 21	1 231	977	88	66	26	1 435	1 162	94	75	34
männlich	740	539	80	48	14	911	689	77	63	22
weiblich	491	438	8	18	12	524	473	17	12	12
21 - 25	991	733	82	67	30	1 114	855	94	77	38
männlich	631	423	77	47	18	679	473	85	56	26
weiblich	360	310	5	20	12	435	382	9	21	12
25 - 35	1 232	853	130	106	43	1 370	924	167	111	50
männlich	730	422	116	80	32	826	476	147	78	30
weiblich	502	431	14	26	11	544	448	20	33	20
35 - 45	1 245	811	137	116	50	1 367	869	155	148	61
männlich	720	380	121	78	30	774	394	135	100	32
weiblich	525	431	16	38	20	593	475	20	48	29
45 - 55	998	647	68	93	64	1 063	715	66	103	56
männlich	516	274	60	55	29	581	322	63	66	31
weiblich	482	373	8	38	35	482	393	3	37	25
55 - 65	596	401	14	74	52	640	441	15	81	48
männlich	319	190	14	49	30	320	191	15	49	26
weiblich	277	211	-	25	22	320	250	-	32	22
65 und mehr	602	353	10	67	121	618	371	10	67	134
männlich	279	166	10	40	35	291	178	8	37	50
weiblich	323	187	-	27	86	327	193	2	30	84
Zusammen	8 199	5 237	694	893	583	9 108	5 852	787	1 046	649
männlich	4 712	2 575	618	613	289	5 314	2 956	685	734	338
weiblich	3 487	2 662	76	280	294	3 794	2 896	102	312	311
Ohne Angabe	7	2	-	3	2	7	-	-	5	2
Insgesamt	8 206	5 239	694	896	585	9 115	5 852	787	1 051	651

9. Verunglückte Personen

Lfd. Nr.	Im Alter von ... bis unter ... Jahren Geschlecht	Getötete				Schwerverletzte			
		August		Januar - August		August		Januar - August	
		2004	2003	2004	2003	2004	2003	2004	2003
1	unter 15	2	-	4	5	31	16	160	181
2	männlich	-	-	1	1	13	12	90	115
3	weiblich	2	-	3	4	18	4	70	66
4	15 - 18	3	3	6	11	33	33	202	249
5	männlich	2	1	2	7	22	24	129	168
6	weiblich	1	2	4	4	11	9	73	81
7	18 - 21	6	12	20	34	48	48	308	377
8	männlich	5	8	16	29	29	36	205	262
9	weiblich	1	4	4	5	19	12	103	115
10	21 - 25	2	6	23	22	34	56	240	300
11	männlich	-	6	19	17	22	33	177	205
12	weiblich	2	-	4	5	12	23	63	95
13	25 - 30	1	5	12	12	18	28	157	185
14	männlich	1	4	12	10	14	26	116	131
15	weiblich	-	1	-	2	4	2	41	54
16	30 - 35	1	-	10	16	27	22	137	141
17	männlich	1	-	8	15	17	13	91	93
18	weiblich	-	-	2	1	10	9	46	48
19	35 - 40	3	3	9	13	14	28	138	170
20	männlich	3	2	6	11	11	23	95	122
21	weiblich	-	1	3	2	3	5	43	48
22	40 - 45	1	2	10	11	19	29	155	158
23	männlich	1	2	8	8	13	19	114	102
24	weiblich	-	-	2	3	6	10	41	56
25	45 - 50	3	1	7	11	12	16	124	138
26	männlich	3	-	5	8	8	11	68	79
27	weiblich	-	1	2	3	4	5	56	59
28	50 - 55	2	3	14	13	16	12	131	119
29	männlich	1	2	9	11	7	6	73	71
30	weiblich	1	1	5	2	9	6	58	48
31	55 - 60	1	3	5	12	10	11	72	74
32	männlich	1	2	4	9	6	10	41	42
33	weiblich	-	1	1	3	4	1	31	32
34	60 - 65	-	1	5	7	11	9	75	91
35	männlich	-	1	4	3	6	4	44	48
36	weiblich	-	-	1	4	5	5	31	43
37	65 - 70	1	3	7	8	8	10	73	74
38	männlich	-	1	4	5	4	4	36	37
39	weiblich	1	2	3	3	4	6	37	37
40	70 - 75	1	1	6	9	8	8	45	55
41	männlich	1	1	4	5	4	4	19	24
42	weiblich	-	-	2	4	4	4	26	31
43	75 und mehr	-	1	9	14	11	12	74	65
44	männlich	-	1	1	7	3	4	35	26
45	weiblich	-	-	8	7	8	8	39	39
46	Zusammen	27	44	147	198	300	338	2 091	2 377
47	männlich	19	31	103	146	179	229	1 333	1 525
48	weiblich	8	13	44	52	121	109	758	852
49	Ohne Angabe	-	-	-	-	-	-	-	-
50	Insgesamt	27	44	147	198	300	338	2 091	2 377

nach Alter und Geschlecht

Leichtverletzte				Verunglückte insgesamt				Lfd. Nr.
August		Januar - August		August		Januar - August		
2004	2003	2004	2003	2004	2003	2004	2003	
61	67	403	498	94	83	567	684	1
35	35	224	269	48	47	315	385	2
26	32	179	229	46	36	252	299	3
105	115	529	557	141	151	737	817	4
70	79	331	372	94	104	462	547	5
35	36	198	185	47	47	275	270	6
119	135	903	1 024	173	195	1 231	1 435	7
76	77	519	620	110	121	740	911	8
43	58	384	404	63	74	491	524	9
109	103	728	792	145	165	991	1 114	10
61	63	435	457	83	102	631	679	11
48	40	293	335	62	63	360	435	12
74	73	493	535	93	106	662	732	13
45	45	281	321	60	75	409	462	14
29	28	212	214	33	31	253	270	15
60	61	423	481	88	83	570	638	16
33	35	222	256	51	48	321	364	17
27	26	201	225	37	35	249	274	18
68	62	464	514	85	93	611	697	19
39	38	239	265	53	63	340	398	20
29	24	225	249	32	30	271	299	21
61	72	469	501	81	103	634	670	22
43	45	258	266	57	66	380	376	23
18	27	211	235	24	37	254	294	24
62	65	363	443	77	82	494	592	25
37	28	181	211	48	39	254	298	26
25	37	182	232	29	43	240	294	27
51	39	359	339	69	54	504	471	28
28	26	180	201	36	34	262	283	29
23	13	179	138	33	20	242	188	30
28	35	217	215	39	49	294	301	31
13	13	105	101	20	25	150	152	32
15	22	112	114	19	24	144	149	33
36	38	222	241	47	48	302	339	34
22	19	121	117	28	24	169	168	35
14	19	101	124	19	24	133	171	36
24	23	159	167	33	36	239	249	37
12	13	84	92	16	18	124	134	38
12	10	75	75	17	18	115	115	39
26	16	115	117	35	25	166	181	40
14	5	47	49	19	10	70	78	41
12	11	68	68	16	15	96	103	42
25	24	114	109	36	37	197	188	43
9	10	49	46	12	15	85	79	44
16	14	65	63	24	22	112	109	45
909	928	5 961	6 533	1 236	1 310	8 199	9 108	46
537	531	3 276	3 643	735	791	4 712	5 314	47
372	397	2 685	2 890	501	519	3 487	3 794	48
1	-	7	7	1	-	7	7	49
910	928	5 968	6 540	1 237	1 310	8 206	9 115	50

10. Verunglückte Personen nach Art

Lfd. Nr.	Art der Verkehrsbeteiligung Ortslage	Getötete				Schwerverletzte			
		August		Januar - August		August		Januar - August	
		2004	2003	2004	2003	2004	2003	2004	2003
	Fahrer und Mitfahrer von								
1	Mofas, Mopeds	-	1	2	1	10	10	77	83
2	innerorts	-	1	-	1	9	8	57	66
3	außerorts	-	-	2	-	1	2	20	17
4	Motorzweirädern mit amtl. Kennzeichen	5	6	20	29	54	82	283	324
5	innerorts	-	1	4	5	32	35	129	133
6	außerorts	5	5	16	24	22	47	154	191
7	Personenkraftwagen	15	27	80	127	154	160	1 141	1 375
8	innerorts	2	4	13	29	27	42	254	363
9	außerorts	13	23	67	98	127	118	887	1 012
10	Bussen	-	-	6	-	1	2	48	12
11	innerorts	-	-	2	-	1	2	6	10
12	außerorts	-	-	4	-	-	-	42	2
13	Güterkraftfahrzeugen	3	3	6	7	5	19	82	93
14	innerorts	-	-	1	-	-	4	11	17
15	außerorts	3	3	5	7	5	15	71	76
16	landwirtschaftlichen Zugmaschinen	-	-	-	-	-	1	1	4
17	innerorts	-	-	-	-	-	-	1	-
18	außerorts	-	-	-	-	-	1	-	4
19	übrigen Kraftfahrzeugen	-	-	1	-	2	2	2	4
20	innerorts	-	-	-	-	1	1	1	3
21	außerorts	-	-	1	-	1	1	1	1
22	Kraftfahrzeugen zus.	23	37	115	164	226	276	1 634	1 895
23	innerorts	2	6	20	35	70	92	459	592
24	außerorts	21	31	95	129	156	184	1 175	1 303
25	Fahrrädern	4	5	11	16	43	46	250	273
26	innerorts	3	4	7	9	34	35	194	212
27	außerorts	1	1	4	7	9	11	56	61
	darunter								
28	unter 15 Jahren	-	-	-	-	9	5	48	68
29	innerorts	-	-	-	-	9	3	42	58
30	außerorts	-	-	-	-	-	2	6	10
31	anderen Fahrzeugen	-	-	-	-	1	-	4	4
32	innerorts	-	-	-	-	-	-	2	2
33	außerorts	-	-	-	-	1	-	2	2
34	Fußgänger	-	2	21	17	28	16	199	203
35	innerorts	-	1	12	10	26	16	182	189
36	außerorts	-	1	9	7	2	-	17	14
	darunter								
37	unter 15 Jahren	-	-	-	1	12	5	59	52
38	innerorts	-	-	-	-	11	5	56	51
39	außerorts	-	-	-	1	1	-	3	1
40	65 Jahre und mehr	-	1	11	6	9	8	60	62
41	innerorts	-	1	8	5	9	8	60	61
42	außerorts	-	-	3	1	-	-	-	1
43	Andere Personen	-	-	-	1	2	-	4	2
44	innerorts	-	-	-	-	-	-	-	2
45	außerorts	-	-	-	1	2	-	4	-
46	Insgesamt	27	44	147	198	300	338	2 091	2 377
47	innerorts	5	11	39	54	130	143	837	997
48	außerorts	22	33	108	144	170	195	1 254	1 380
	darunter								
49	unter 15 Jahren	2	-	4	5	31	16	160	181
50	innerorts	-	-	1	-	20	10	114	131
51	außerorts	2	-	3	5	11	6	46	50
52	65 Jahre und mehr	2	5	22	31	27	30	192	194
53	innerorts	-	4	10	17	19	21	117	118
54	außerorts	2	1	12	14	8	9	75	76

der Verkehrsbeteiligung und Ortslagen

Leichtverletzte				Verunglückte insgesamt				Lfd. Nr.
August		Januar - August		August		Januar - August		
2004	2003	2004	2003	2004	2003	2004	2003	
40	40	190	186	50	51	269	270	1
32	30	145	146	41	39	202	213	2
8	10	45	40	9	12	67	57	3
74	84	391	434	133	172	694	787	4
48	51	251	268	80	87	384	406	5
26	33	140	166	53	85	310	381	6
573	561	4 018	4 350	742	748	5 239	5 852	7
268	252	1 917	2 014	297	298	2 184	2 406	8
305	309	2 101	2 336	445	450	3 055	3 446	9
4	7	74	75	5	9	128	87	10
2	6	46	54	3	8	54	64	11
2	1	28	21	2	1	74	23	12
33	37	227	246	41	59	315	346	13
8	20	79	95	8	24	91	112	14
25	17	148	151	33	35	224	234	15
5	2	18	7	5	3	19	11	16
4	1	13	3	4	1	14	3	17
1	1	5	4	1	2	5	8	18
2	4	8	15	4	6	11	19	19
1	4	6	12	2	5	7	15	20
1	-	2	3	2	1	4	4	21
731	735	4 926	5 313	980	1 048	6 675	7 372	22
363	364	2 457	2 592	435	462	2 936	3 219	23
368	371	2 469	2 721	545	586	3 739	4 153	24
131	133	635	762	178	184	896	1 051	25
116	120	566	698	153	159	767	919	26
15	13	69	64	25	25	129	132	27
17	25	127	169	26	30	175	237	28
17	25	118	158	26	28	160	216	29
-	-	9	11	-	2	15	21	30
2	7	30	25	3	7	34	29	31
2	4	30	19	2	4	32	21	32
-	3	-	6	1	3	2	8	33
44	53	365	431	72	71	585	651	34
42	48	340	401	68	65	534	600	35
2	5	25	30	4	6	51	51	36
12	10	80	124	24	15	139	177	37
12	8	77	118	23	13	133	169	38
-	2	3	6	1	2	6	8	39
10	10	50	66	19	19	121	134	40
10	10	49	64	19	19	117	130	41
-	-	1	2	-	-	4	4	42
2	-	12	9	4	-	16	12	43
1	-	4	5	1	-	4	7	44
1	-	8	4	3	-	12	5	45
910	928	5 968	6 540	1 237	1 310	8 206	9 115	46
524	536	3 397	3 715	659	690	4 273	4 766	47
386	392	2 571	2 825	578	620	3 933	4 349	48
61	67	403	498	94	83	567	684	49
42	49	289	385	62	59	404	516	50
19	18	114	113	32	24	163	168	51
75	63	388	393	104	98	602	618	52
39	39	238	257	58	64	365	392	53
36	24	150	136	46	34	237	226	54

**11. Fehlverhalten der Fahrzeugführer bei Straßenverkehrsunfällen mit Personenschaden
nach ausgewählten Fahrzeugarten**

Ursache	Insgesamt	Darunter			Insgesamt	Darunter		
		Personen- kraftwagen	Motorzwei- räder mit aml. Kennzeichen	Fahrräder		Personen- kraftwagen	Motorzwei- räder mit aml. Kennzeichen	Fahrräder
	August 2004				August 2003			
Insgesamt	1 062	711	93	137	1 143	750	102	145
davon								
mangelnde Verkehrstüchtigkeit	73	44	2	19	76	47	4	13
darunter								
Alkoholeinfluss	56	32	2	17	58	34	4	12
Verstoß gegen das Rechtsfahrgebot oder andere Fehler bei der Fahrbahnbenutzung	82	44	6	19	131	73	6	33
nicht angepasste Geschwindigkeit	268	192	39	5	314	214	48	26
ungenüg. Sicherheitsabstand sowie starkes Bremsen des Vorausfahr. ohne zwingend. Grund	101	77	10	3	139	100	8	4
Fehler beim Überholen	65	47	5	6	80	51	17	3
Fehler beim Vorbeifahren	5	4	-	1	1	1	-	-
Fehler beim Nebenein., fehlerhaftes Wechseln des Fahrstreifens beim Nebeneinanderfahren	6	4	-	-	3	2	-	-
Nichtbeachten der Vorfahrt	146	110	10	12	133	102	7	13
darunter								
Nichtbeachten der die Vorfahrt regelnden Verkehrszeichen	99	76	5	7	102	85	3	6
Nichtbeachten der Verkehrsregelung durch Polizeibeamte oder Lichtzeichen	22	16	2	3	10	4	1	3
Fehler beim Abbiegen, Wenden, Rückwärtsfahren, Ein- und Anfahren	95	63	4	17	128	90	1	16
falsches Verhalten gegenüber Fußgängern	36	25	1	9	30	17	1	8
darunter								
an Überwegen, Furten	4	2	-	2	1	1	-	-
Fehler beim Halten, Parken (ruhender Verkehr, Verkehrssicherung)	6	5	-	-	3	2	-	-
Nichtbeachten der Beleuchtungsvorschrift	2	-	-	2	1	-	-	1
fehlerhafte Ladung, Besetzung	2	-	-	1	3	2	-	-
andere Fehler beim Fahrzeugführer	175	96	16	43	101	49	10	28

Noch: 11. Fehlverhalten der Fahrzeugführer bei Straßenverkehrsunfällen mit Personenschaden
nach ausgewählten Fahrzeugarten

Ursache	Insgesamt	Darunter			Insgesamt	Darunter		
		Personen- kraftwagen	Motorzwei- räder mit amt- l. Kennzeichen	Fahrräder		Personen- kraftwagen	Motorzwei- räder mit amt- l. Kennzeichen	Fahrräder
		Januar - August 2004			Januar - August 2003			
Insgesamt	7 232	5 313	446	630	8 023	5 802	542	770
davon								
mangelnde Verkehrstüchtigkeit	537	420	16	66	599	445	22	75
darunter								
Alkoholeinfluss	410	315	15	59	464	335	21	70
Verstoß gegen das Rechtsfahrgebot oder andere Fehler bei der Fahrbahnbenutzung	562	334	42	112	772	461	48	172
nicht angepasste Geschwindigkeit	1 965	1 529	190	59	2 357	1 816	263	87
ungenüg. Sicherheitsabstand sowie starkes Bremsen des Vorausfahr. ohne zwingend. Grund	755	558	57	18	829	632	40	18
Fehler beim Überholen	423	310	45	17	478	332	71	17
Fehler beim Vorbeifahren	18	14	-	3	19	13	2	-
Fehler beim Nebenein., fehlerhaftes Wechseln des Fahrstreifens beim Nebeneinanderfahren	48	37	1	-	44	28	2	-
Nichtbeachten der Vorfahrt	933	744	24	63	1 001	789	23	90
darunter								
Nichtbeachten der die Vorfahrt regelnden Verkehrszeichen	699	574	14	38	740	615	12	46
Nichtbeachten der Verkehrsregelung durch Polizeibeamte oder Lichtzeichen	83	64	2	8	79	50	1	17
Fehler beim Abbiegen, Wenden, Rückwärtsfahren, Ein- und Anfahren	726	538	14	75	851	627	17	86
falsches Verhalten gegenüber Fußgängern	308	240	1	36	331	267	4	31
darunter								
an Überwegen, Furten	38	34	-	2	48	43	1	1
Fehler beim Halten, Parken (ruhender Verkehr, Verkehrssicherung)	19	14	1	-	31	28	-	-
Nichtbeachten der Beleuchtungsvorschrift	7	-	1	6	8	1	-	6
fehlerhafte Ladung, Besetzung	15	2	-	3	14	4	-	2
andere Fehler beim Fahrzeugführer	916	573	54	172	689	359	50	186

12. Ursachen von Straßenverkehrsunfällen mit Personenschaden

Ursache Ortslage	August		Januar - August	
	2004	2003	2004	2003
Unfallursachen durch den Fahrzeugführer	1 062	1 143	7 232	8 023
innerorts	613	640	4 052	4 494
außerorts	449	503	3 180	3 529
davon				
Verkehrstüchtigkeit	73	76	537	599
innerorts	42	40	303	323
außerorts	31	36	234	276
davon				
Alkoholeinfluss	56	58	410	464
innerorts	35	33	238	267
außerorts	21	25	172	197
Einfluss anderer berauschender Mittel (z.B. Drogen, Rauschgift)	2	2	17	20
innerorts	1	1	10	12
außerorts	1	1	7	8
Übermüdung	7	7	41	48
innerorts	1	3	10	11
außerorts	6	4	31	37
sonstige körperliche oder geistige Mängel	8	9	69	67
innerorts	5	3	45	33
außerorts	3	6	24	34
Straßenbenutzung	82	131	562	772
innerorts	42	64	296	409
außerorts	40	67	266	363
davon				
Benutzung der falschen Fahrbahn (auch Richtungsfahrbahn) oder verbotswidrige Benutzung anderer Straßenteile	19	39	129	229
innerorts	15	28	98	172
außerorts	4	11	31	57
Verstoß gegen das Rechtsfahrgebot	63	92	433	543
innerorts	27	36	198	237
außerorts	36	56	235	306
Geschwindigkeit	268	314	1 965	2 357
innerorts	93	110	675	792
außerorts	175	204	1 290	1 565
davon				
nicht angepasste Geschwindigkeit				
mit gleichzeitigem Überschreiten der zulässigen Höchstge- schwindigkeit	10	17	79	160
innerorts	2	7	34	71
außerorts	8	10	45	89
nicht angepasste Geschwindigkeit				
in anderen Fällen	258	297	1 886	2 197
innerorts	91	103	641	721
außerorts	167	194	1 245	1 476
Abstand	101	139	755	829
innerorts	75	85	509	556
außerorts	26	54	246	273
davon				
ungenügender Sicherheitsabstand	100	135	739	816
innerorts	75	84	504	550
außerorts	25	51	235	266
starkes Bremsen des Vorausfahrenden ohne zwingenden Grund	1	4	16	13
innerorts	-	1	5	6
außerorts	1	3	11	7

Noch: 12. Ursachen von Straßenverkehrsunfällen mit Personenschaden

Ursache Ortslage	August		Januar - August	
	2004	2003	2004	2003
Überholen	65	80	423	478
innerorts	23	32	116	161
außerorts	42	48	307	317
davon				
unzulässiges Rechtsüberholen	2	-	12	8
innerorts	1	-	8	6
außerorts	1	-	4	2
Überholen trotz Gegenverkehrs	15	16	113	109
innerorts	3	5	17	17
außerorts	12	11	96	92
Überholen trotz unklarer Verkehrslage	10	23	84	121
innerorts	3	14	30	66
außerorts	7	9	54	55
Überholen trotz unzureichender Sichtverhältnisse	1	3	15	13
innerorts	-	1	1	2
außerorts	1	2	14	11
Überholen ohne Beachtung des nachfolgenden Verkehrs und/oder ohne rechtzeitige und deutliche Ankündigung des Ausscherens	7	11	47	69
innerorts	-	1	1	6
außerorts	7	10	46	63
Fehler beim Wiedereinordnen	8	10	50	55
innerorts	1	4	16	15
außerorts	7	6	34	40
sonstige Fehler beim Überholen (z.B. ohne genügenden Seitenabstand)	15	12	79	80
innerorts	10	5	35	39
außerorts	5	7	44	41
Fehler beim Überholtwerden	7	5	23	23
innerorts	5	2	8	10
außerorts	2	3	15	13
Vorbeifahren	5	1	18	19
innerorts	3	1	11	16
außerorts	2	-	7	3
davon				
Nichtbeachten des Vorranges entgegenkommender Fahrzeuge beim Vorbeifahren an haltenden Fahrzeugen, Absperrungen o. Hindernissen	3	1	11	13
innerorts	2	1	7	11
außerorts	1	-	4	2
Nichtbeachten des nachfolgenden Verkehrs beim Vorbeifahren an haltenden Fahrzeugen, Absperrungen oder Hindernissen und/oder ohne rechtzeitige und deutliche Ankündigung des Ausscherens	2	-	7	6
innerorts	1	-	4	5
außerorts	1	-	3	1
Nebeneinanderfahren, fehlerhaftes Wechseln des Fahrstreifens beim Nebeneinanderfahren oder Nichtbeachten d.Reißverschlußverfahrens	6	3	48	44
innerorts	1	2	18	25
außerorts	5	1	30	19
Vorfahrt, Vorrang	146	133	933	1 001
innerorts	109	104	692	742
außerorts	37	29	241	259
davon				
Nichtbeachten der Regel "rechts vor links"	10	15	82	109
innerorts	10	12	79	105
außerorts	-	3	3	4

Noch: 12. Ursachen von Straßenverkehrsunfällen mit Personenschaden

Ursache Ortslage	August		Januar - August	
	2004	2003	2004	2003
Nichtbeachten der die Vorfahrt regelnden Verkehrszeichen	99	102	699	740
innerorts	76	78	504	528
außerorts	23	24	195	212
Nichtbeachten der Vorfahrt des durchgehenden Verkehrs auf Autobahnen oder Kraftfahrstraßen				
innerorts	3	1	11	14
außerorts	1	-	2	-
außerorts	2	1	9	14
Nichtbeachten der Vorfahrt durch Fahrzeuge, die aus Feld- und Waldwegen kommen				
innerorts	5	1	22	18
innerorts	2	1	8	5
außerorts	3	-	14	13
Nichtbeachten der Verkehrsregelung durch Polizeibeamte oder Lichtzeichen				
innerorts	22	10	83	79
innerorts	16	10	71	73
außerorts	6	-	12	6
Nichtbeachten des Vorranges entgegenkommender Fahrzeuge				
innerorts	5	2	29	33
innerorts	3	1	22	23
außerorts	2	1	7	10
Nichtbeachten des Vorranges von Schienenfahrzeugen an Bahnübergängen				
innerorts	2	2	7	8
innerorts	1	2	6	8
außerorts	1	-	1	-
Abbiegen, Wenden, Rückwärtsfahren, Ein- und Anfahren				
innerorts	95	128	726	851
innerorts	77	108	590	703
außerorts	18	20	136	148
davon				
Fehler beim Abbiegen				
innerorts	45	71	378	453
innerorts	32	57	278	332
außerorts	13	14	100	121
Fehler beim Wenden oder Rückwärtsfahren				
innerorts	23	27	141	160
innerorts	21	22	122	142
außerorts	2	5	19	18
Fehler beim Einfahren in den fließenden Verkehr (z.B. aus einem Grundstück, von einem anderen Straßenteil oder beim Anfahren vom Fahrbahnrand)				
innerorts	27	30	207	238
innerorts	24	29	190	229
außerorts	3	1	17	9
falsches Verhalten gegenüber Fußgängern				
innerorts	36	30	308	331
innerorts	33	30	282	319
außerorts	3	-	26	12
davon				
an Fußgängerüberwegen				
innerorts	4	1	28	35
innerorts	4	1	28	35
außerorts	-	-	-	-
an Fußgängerfurten				
innerorts	-	-	10	13
innerorts	-	-	10	13
außerorts	-	-	-	-
beim Abbiegen				
innerorts	5	3	33	39
innerorts	5	3	33	39
außerorts	-	-	-	-

Noch: 12. Ursachen von Straßenverkehrsunfällen mit Personenschaden

Ursache Ortslage	August		Januar - August	
	2004	2003	2004	2003
an Haltestellen (auch haltenden Schulbussen mit eingeschaltetem Warnblinklicht)				
innerorts	2	3	17	11
außerorts	-	-	-	-
an anderen Stellen	25	23	220	233
innerorts	22	23	194	221
außerorts	3	-	26	12
ruhender Verkehr, Verkehrssicherung	6	3	19	31
innerorts	5	3	17	23
außerorts	1	-	2	8
davon				
unzulässiges Halten oder Parken				
innerorts	1	-	2	3
außerorts	1	-	1	2
außerorts	-	-	1	1
mangelnde Sicherung haltender oder liegengebliebener Fahrzeuge und von Unfallstellen sowie Schulbussen, bei denen Kinder ein- oder aussteigen	1	1	2	8
innerorts	1	1	2	3
außerorts	-	-	-	5
verkehrswidriges Verhalten beim Ein- oder Aussteigen, Be- oder Entladen	4	2	15	20
innerorts	3	2	14	18
außerorts	1	-	1	2
Nichtbeachten der Beleuchtungsvorschriften	2	1	7	8
innerorts	-	1	4	7
außerorts	2	-	3	1
Ladung, Besetzung	2	3	15	14
innerorts	1	1	5	6
außerorts	1	2	10	8
davon				
Überladung, Überbesetzung				
innerorts	1	-	4	3
innerorts	1	-	1	1
außerorts	-	-	3	2
unzureichend gesicherte Ladung oder Fahrzeugzubehörteile	1	3	11	11
innerorts	-	1	4	5
außerorts	1	2	7	6
andere Fehler beim Fahrzeugführer	175	101	916	689
innerorts	109	59	534	412
außerorts	66	42	382	277
Technische Mängel, Wartungsmängel	12	16	67	88
innerorts	6	10	28	49
außerorts	6	6	39	39
davon				
Beleuchtung				
innerorts	2	7	11	17
innerorts	1	6	4	14
außerorts	1	1	7	3
Bereifung	5	5	23	29
innerorts	2	1	6	5
außerorts	3	4	17	24
Bremsen	1	3	12	18
innerorts	1	2	8	16
außerorts	-	1	4	2

Noch: 12. Ursachen von Straßenverkehrsunfällen mit Personenschaden

Ursache Ortslage	August		Januar - August	
	2004	2003	2004	2003
Lenkung	-	-	1	2
innerorts	-	-	1	2
außerorts	-	-	-	-
Zugvorrichtung	-	-	1	1
innerorts	-	-	-	-
außerorts	-	-	1	1
andere Mängel	4	1	19	21
innerorts	2	1	9	12
außerorts	2	-	10	9
Falsches Verhalten der Fußgänger	22	39	238	346
innerorts	22	37	203	308
außerorts	-	2	35	38
davon				
Verkehrstüchtigkeit	1	2	29	33
innerorts	1	2	20	22
außerorts	-	-	9	11
davon				
Alkoholeinfluss	1	1	27	30
innerorts	1	1	18	19
außerorts	-	-	9	11
Einfluss anderer berauschender Mittel (z.B. Drogen, Rauschgift)	-	-	1	-
innerorts	-	-	1	-
außerorts	-	-	-	-
Übermüdung	-	-	-	-
innerorts	-	-	-	-
außerorts	-	-	-	-
sonstige körperliche oder geistige Mängel	-	1	1	3
innerorts	-	1	1	3
außerorts	-	-	-	-
falsches Verhalten beim Überschreiten der Fahrbahn	19	33	169	264
innerorts	19	33	152	248
außerorts	-	-	17	16
davon				
an Stellen, an denen der Fußgängerverkehr durch Polizeibeamte oder Lichtzeichen geregelt war	-	3	15	19
innerorts	-	3	15	19
außerorts	-	-	-	-
auf Fußgängerüberwegen ohne Verkehrsregelung durch Polizeibeamte oder Lichtzeichen	-	-	-	1
innerorts	-	-	-	1
außerorts	-	-	-	-
in der Nähe von Kreuzungen oder Einmündungen, Lichtzeichenanlagen oder Fußgängerüberwegen bei dichtem Verkehr	-	3	10	13
innerorts	-	3	10	13
außerorts	-	-	-	-
an anderen Stellen				
durch plötzliches Hervortreten hinter Sichhindernissen	7	6	35	53
innerorts	7	6	33	51
außerorts	-	-	2	2
an anderen Stellen ohne auf den Fahrzeugverkehr zu achten	11	17	89	131
innerorts	11	17	79	123
außerorts	-	-	10	8

Noch: 12. Ursachen von Straßenverkehrsunfällen mit Personenschaden

Ursache Ortslage	August		Januar - August	
	2004	2003	2004	2003
an anderen Stellen durch sonstiges falsches Verhalten	1	4	20	47
innerorts	1	4	15	41
außerorts	-	-	5	6
Nichtbenutzen des Gehweges	-	-	6	7
innerorts	-	-	6	7
außerorts	-	-	-	-
Nichtbenutzen der vorgeschriebenen Straßenseite	-	1	6	10
innerorts	-	-	-	3
außerorts	-	1	6	7
Spielen auf oder neben der Fahrbahn	1	-	5	3
innerorts	1	-	5	3
außerorts	-	-	-	-
andere Fehler der Fußgänger	1	3	23	29
innerorts	1	2	20	25
außerorts	-	1	3	4
Straßenverhältnisse	43	29	393	420
innerorts	11	11	107	137
außerorts	32	18	286	283
davon				
Glätte oder Schlüpfrigkeit der Fahrbahn	30	25	362	377
innerorts	7	9	92	117
außerorts	23	16	270	260
davon				
Verunreinigung durch ausgeflossenes Öl	3	3	15	14
innerorts	1	3	6	8
außerorts	2	-	9	6
andere Verunreinigungen durch Straßenbenutzer	-	1	4	4
innerorts	-	1	2	2
außerorts	-	-	2	2
Schnee, Eis	-	-	224	247
innerorts	-	-	57	76
außerorts	-	-	167	171
Regen	26	19	114	100
innerorts	6	4	26	26
außerorts	20	15	88	74
andere Einflüsse (u.a. Laub, angeschwemmter Lehm)	1	2	5	12
innerorts	-	1	1	5
außerorts	1	1	4	7
Zustand der Straße	12	4	28	42
innerorts	3	2	12	19
außerorts	9	2	16	23
davon				
Spurrillen, im Zusammenhang mit Regen, Schnee oder Eis	-	-	2	8
innerorts	-	-	1	2
außerorts	-	-	1	6
anderer Zustand der Straße	12	4	26	34
innerorts	3	2	11	17
außerorts	9	2	15	17
nicht ordnungsgemäßer Zustand der Verkehrszeichen o. -einrichtungen	1	-	2	1
innerorts	1	-	2	1
außerorts	-	-	-	-

Noch: 12. Ursachen von Straßenverkehrsunfällen mit Personenschaden

Ursache Ortslage	August		Januar - August	
	2004	2003	2004	2003
mangelhafte Beleuchtung der Straße	-	-	-	-
innerorts	-	-	-	-
außerorts	-	-	-	-
mangelhafte Sicherung von Bahnübergängen	-	-	1	-
innerorts	-	-	1	-
außerorts	-	-	-	-
Witterungseinflüsse	2	10	51	78
innerorts	2	8	22	38
außerorts	-	2	29	40
davon				
Sichtbehinderung durch				
Nebel	-	-	3	16
innerorts	-	-	2	3
außerorts	-	-	1	13
starken Regen, Hagel, Schneegestöber usw.	-	-	9	9
innerorts	-	-	3	4
außerorts	-	-	6	5
blendende Sonne	2	10	22	41
innerorts	2	8	16	27
außerorts	-	2	6	14
Seitenwind	-	-	8	4
innerorts	-	-	1	1
außerorts	-	-	7	3
Unwetter oder sonstige Witterungseinflüsse	-	-	9	8
innerorts	-	-	-	3
außerorts	-	-	9	5
Hindernisse	17	9	80	73
innerorts	1	3	10	15
außerorts	16	6	70	58
davon				
nicht oder unzureichend gesicherte Arbeitsstelle auf der Fahrbahn				
innerorts	-	-	1	2
außerorts	-	-	-	1
Wild auf der Fahrbahn	10	6	55	45
innerorts	-	-	2	2
außerorts	10	6	53	43
anderes Tier auf der Fahrbahn	5	3	14	17
innerorts	1	3	6	8
außerorts	4	-	8	9
sonstiges Hindernis auf der Fahrbahn	2	-	10	9
innerorts	-	-	1	4
außerorts	2	-	9	5
Sonstige Ursachen	16	4	50	10
innerorts	12	2	36	7
außerorts	4	2	14	3
Ursachen von anderen Personen als Fahrzeugführer oder Fußgänger	1	-	2	2
innerorts	1	-	2	1
außerorts	-	-	-	1
Ursachen insgesamt	1 175	1 250	8 113	9 040
innerorts	668	711	4 460	5 049
außerorts	507	539	3 653	3 991

13. Straßenverkehrsunfälle mit Personenschaden und Sachschaden sowie verunglückte Personen nach Kreisen

Kreisfreie Stadt Landkreis Land Ortslage	Unfälle insgesamt	Davon					Verun- glückte Personen insgesamt	Davon		
		mit Perso- nenschaden	mit nur Sach- schaden	davon				Getötete	Schwer- verletzte	Leicht- verletzte
				schwerwie- gende Unfälle (im engeren Sinne) ¹⁾	sonstige Unfälle unter Alkohol- einwirkung ²⁾	sonstige Unfälle ohne Alkohol- einwirkung				
August 2004										
Stadt Erfurt	435	69	366	22	8	336	86	-	13	73
innerorts	394	58	336	20	8	308	71	-	8	63
außerorts ohne Autobahn	18	6	12	1	-	11	6	-	2	4
auf Autobahnen	23	5	18	1	-	17	9	-	3	6
Stadt Gera	233	34	199	11	1	187	41	-	13	28
innerorts	208	31	177	9	1	167	35	-	10	25
außerorts ohne Autobahn	14	2	12	1	-	11	5	-	3	2
auf Autobahnen	11	1	10	1	-	9	1	-	-	1
Stadt Jena	200	37	163	6	2	155	44	-	7	37
innerorts	160	34	126	5	2	119	37	-	5	32
außerorts ohne Autobahn	18	3	15	1	-	14	7	-	2	5
auf Autobahnen	22	-	22	-	-	22	-	-	-	-
Stadt Suhl	91	9	82	2	1	79	13	-	4	9
innerorts	87	7	80	2	1	77	11	-	4	7
außerorts ohne Autobahn	3	2	1	-	-	1	2	-	-	2
auf Autobahnen	1	-	1	-	-	1	-	-	-	-
Stadt Weimar	135	21	114	15	2	97	22	-	-	22
innerorts	118	18	100	14	2	84	19	-	-	19
außerorts ohne Autobahn	13	3	10	1	-	9	3	-	-	3
auf Autobahnen	4	-	4	-	-	4	-	-	-	-
Stadt Eisenach	133	21	112	6	3	103	29	-	4	25
innerorts	96	12	84	5	3	76	14	-	3	11
außerorts ohne Autobahn	22	8	14	1	-	13	14	-	1	13
auf Autobahnen	15	1	14	-	-	14	1	-	-	1
Eichsfeld	193	36	157	6	3	148	51	3	16	32
innerorts	120	24	96	1	1	94	31	1	6	24
außerorts ohne Autobahn	71	12	59	5	2	52	20	2	10	8
auf Autobahnen	2	-	2	-	-	2	-	-	-	-
Nordhausen	203	36	167	6	4	157	46	-	17	29
innerorts	163	26	137	3	4	130	34	-	10	24
außerorts ohne Autobahn	36	9	27	2	-	25	11	-	7	4
auf Autobahnen	4	1	3	1	-	2	1	-	-	1
Wartburgkreis	267	52	215	19	6	190	71	1	26	44
innerorts	132	24	108	5	3	100	28	-	9	19
außerorts ohne Autobahn	105	24	81	14	3	64	37	1	14	22
auf Autobahnen	30	4	26	-	-	26	6	-	3	3
Unstrut-Hainich-Kreis	240	42	198	12	2	184	56	1	12	43
innerorts	160	24	136	7	1	128	30	1	3	26
außerorts ohne Autobahn	80	18	62	5	1	56	26	-	9	17
auf Autobahnen	-	-	-	-	-	-	-	-	-	-
Kyffhäuserkreis	186	35	151	13	4	134	46	1	16	29
innerorts	113	14	99	9	4	86	15	-	4	11
außerorts ohne Autobahn	73	21	52	4	-	48	31	1	12	18
auf Autobahnen	-	-	-	-	-	-	-	-	-	-
Schmalkalden-Meiningen	226	56	170	15	6	149	67	3	22	42
innerorts	159	36	123	11	4	108	40	-	9	31
außerorts ohne Autobahn	65	19	46	3	2	41	26	3	12	11
auf Autobahnen	2	1	1	1	-	-	1	-	1	-

1) Straftatbestand oder Ordnungswidrigkeit und gleichzeitig mindestens ein Kfz nicht fahrbereit, betrifft auch Fälle mit Alkoholeinwirkung - 2) Unfallbeteiligter stand unter Alkoholeinwirkung und alle beteiligten Kfz waren fahrbereit.

Noch: 13. Straßenverkehrsunfälle mit Personenschaden und Sachschaden sowie verunglückte Personen nach Kreisen

Kreisfreie Stadt Landkreis Land Ortslage	Unfälle insgesamt	Davon					Verun- glückte Personen insgesamt	Davon		
		mit Perso- nenschaden	mit nur Sach- schaden	davon				Getötete	Schwer-	Leicht-
				schwerwie- gende Unfälle (im engeren Sinne) ¹⁾	sonstige Unfälle unter Alkohol- einwirkung ²⁾	sonstige Unfälle ohne Alkohol- einwirkung				
									verletzte	
Noch: August 2004										
Gotha	305	70	235	16	4	215	114	-	29	85
innerorts	186	35	151	11	3	137	48	-	10	38
außerorts ohne Autobahn	85	29	56	5	1	50	57	-	18	39
auf Autobahnen	34	6	28	-	-	28	9	-	1	8
Sömmerda	134	23	111	12	1	98	34	-	7	27
innerorts	80	12	68	7	1	60	17	-	2	15
außerorts ohne Autobahn	49	11	38	4	-	34	17	-	5	12
auf Autobahnen	5	-	5	1	-	4	-	-	-	-
Hildburghausen	134	19	115	16	1	98	28	2	11	15
innerorts	58	5	53	5	1	47	7	-	1	6
außerorts ohne Autobahn	76	14	62	11	-	51	21	2	10	9
auf Autobahnen	-	-	-	-	-	-	-	-	-	-
Ilm-Kreis	260	36	224	8	5	211	47	1	11	35
innerorts	166	22	144	5	4	135	26	-	5	21
außerorts ohne Autobahn	71	12	59	1	1	57	19	1	6	12
auf Autobahnen	23	2	21	2	-	19	2	-	-	2
Weimarer Land	203	40	163	17	1	145	58	2	7	49
innerorts	100	17	83	4	1	78	24	-	3	21
außerorts ohne Autobahn	61	12	49	11	-	38	17	2	1	14
auf Autobahnen	42	11	31	2	-	29	17	-	3	14
Sonneberg	143	25	118	6	2	110	31	2	9	20
innerorts	108	14	94	4	2	88	16	1	5	10
außerorts ohne Autobahn	35	11	24	2	-	22	15	1	4	10
auf Autobahnen	-	-	-	-	-	-	-	-	-	-
Saalfeld-Rudolstadt	304	59	245	11	5	229	76	1	15	60
innerorts	216	42	174	6	4	164	51	1	7	43
außerorts ohne Autobahn	88	17	71	5	1	65	25	-	8	17
auf Autobahnen	-	-	-	-	-	-	-	-	-	-
Saale-Holzland-Kreis	289	56	233	14	3	216	86	6	14	66
innerorts	113	18	95	7	3	85	22	-	4	18
außerorts ohne Autobahn	96	24	72	2	-	70	40	4	9	27
auf Autobahnen	80	14	66	5	-	61	24	2	1	21
Saale-Orla-Kreis	352	60	292	11	4	277	84	4	24	56
innerorts	148	19	129	2	3	124	23	1	9	13
außerorts ohne Autobahn	131	30	101	7	-	94	44	3	14	27
auf Autobahnen	73	11	62	2	1	59	17	-	1	16
Greiz	252	47	205	18	2	185	56	-	12	44
innerorts	145	25	120	11	2	107	27	-	5	22
außerorts ohne Autobahn	81	19	62	5	-	57	26	-	5	21
auf Autobahnen	26	3	23	2	-	21	3	-	2	1
Altenburger Land	226	37	189	5	1	183	51	-	11	40
innerorts	163	26	137	3	1	133	33	-	8	25
außerorts ohne Autobahn	59	11	48	2	-	46	18	-	3	15
auf Autobahnen	4	-	4	-	-	4	-	-	-	-
Thüringen	5 144	920	4 224	267	71	3 886	1 237	27	300	910
innerorts	3 393	543	2 850	156	59	2 635	659	5	130	524
außerorts ohne Autobahn	1 350	317	1 033	93	11	929	487	20	155	312
auf Autobahnen	401	60	341	18	1	322	91	2	15	74
davon										
kreisfreie Städte	1 227	191	1 036	62	17	957	235	-	41	194
Landkreise	3 917	729	3 188	205	54	2 929	1 002	27	259	716

1) Straftatbestand oder Ordnungswidrigkeit und gleichzeitig mindestens ein Kfz nicht fahrbereit, betrifft auch Fälle mit Alkoholeinwirkung - 2) Unfallbeteiligter stand unter Alkoholeinwirkung und alle beteiligten Kfz waren fahrbereit.

14. Straßenverkehrsunfälle mit Personenschaden und schwerwiegende Unfälle mit Sachschaden unter Alkoholeinwirkung sowie verunglückte Personen nach Kreisen

Kreisfreie Stadt Landkreis Land	Unfälle mit Alkohol insgesamt	Davon					Verun- glückte Personen insgesamt	Davon		
		mit Personenschaden			mit nur Sachschaden			Getötete	Schwer- verletzte	Leicht- verletzte
		mit Getöteten	mit Schwer- verletzten	mit Leicht- verletzten	schwerwie- gende Unfälle (im engeren Sinne) ¹⁾	sonstige Unfälle unter Alkohol- einwirkung ²⁾				
August 2004										
Stadt Erfurt	9	-	-	1	-	8	3	-	-	3
Stadt Gera	6	-	1	2	2	1	3	-	1	2
Stadt Jena	5	-	1	-	2	2	2	-	1	1
Stadt Suhl	1	-	-	-	-	1	-	-	-	-
Stadt Weimar	3	-	-	1	-	2	1	-	-	1
Stadt Eisenach	3	-	-	-	-	3	-	-	-	-
Eichsfeld	6	-	3	-	-	3	5	-	3	2
Nordhausen	7	-	1	1	1	4	2	-	1	1
Wartburgkreis	14	-	2	1	5	6	4	-	3	1
Unstrut-Hainich-Kreis	9	-	2	3	2	2	8	-	3	5
Kyffhäuserkreis	8	-	2	2	-	4	5	-	2	3
Schmalkalden-Meiningen	11	-	1	1	3	6	2	-	1	1
Gotha	11	-	1	5	1	4	6	-	1	5
Sömmerda	6	-	2	2	1	1	5	-	2	3
Hildburghausen	6	-	1	2	2	1	5	-	1	4
Ilm-Kreis	9	-	1	1	2	5	2	-	1	1
Weimarer Land	7	-	-	2	4	1	3	-	-	3
Sonneberg	6	-	1	-	3	2	1	-	1	-
Saalfeld-Rudolstadt	12	-	1	5	1	5	9	-	2	7
Saale-Holzland-Kreis	4	-	-	1	-	3	1	-	-	1
Saale-Orla-Kreis	8	-	-	1	3	4	1	-	-	1
Greiz	8	-	2	2	2	2	5	-	2	3
Altenburger Land	2	-	1	-	-	1	1	-	1	-
Thüringen	161	-	23	33	34	71	74	-	26	48
davon										
kreisfreie Städte	27	-	2	4	4	17	9	-	2	7
Landkreise	134	-	21	29	30	54	65	-	24	41

1) Straftatbestand oder Ordnungswidrigkeit und gleichzeitig mindestens ein Kfz nicht fahrbereit, betrifft auch Fälle mit Alkoholeinwirkung - 2) Unfallbeteiligter stand unter Alkoholeinwirkung und alle beteiligten Kfz waren fahrbereit.