

Statistischer Bericht

HI - m 11 / 04

**Straßenverkehrsunfälle
in Thüringen
November 2004
- vorläufige Ergebnisse -**

Bestell - Nr. 08 102

Thüringer Landesamt für Statistik



Herausgeber:
Thüringer Landesamt für Statistik
Europaplatz 3, 99091 Erfurt
Postfach 90 01 63, 99104 Erfurt

Telefon: 0361 37-84642/84647
Telefax: 0361 37-84699
Internet: <http://www.tls.thueringen.de>
E-Mail: auskunft@tls.thueringen.de

Auskunft erteilt:
Referat: Handel, Gastgewerbe, Verkehr,
 Beherbergung, Dienstleistungen
Telefon: 0361 37-84221

Herausgegeben im Januar 2005

Heft-Nr.: 2 / 05
Preis: 6,25 EUR

© Thüringer Landesamt für Statistik, Erfurt, 2005

Für nichtgewerbliche Zwecke sind Vervielfältigung und unentgeltliche Verbreitung, auch auszugsweise, mit Quellenangabe gestattet. Die Verbreitung, auch auszugsweise, über elektronische Systeme/Datenträger bedarf der vorherigen Zustimmung.
Alle übrigen Rechte bleiben vorbehalten.

Inhaltsverzeichnis

	Seite
Vorbemerkungen	2
 Tabellen	
1. Straßenverkehrsunfälle mit Personenschaden und Sachschaden sowie verunglückte Personen	4
2. Straßenverkehrsunfälle mit Personenschaden und schwerwiegende Unfälle mit Sachschaden (i.e.S.) sowie verunglückte Personen nach Tagen und Ortslagen	6
3. An Straßenverkehrsunfällen mit Personenschaden und schwerwiegenden Unfällen mit Sachschaden (i.e.S.) beteiligte Fahrzeugführer und Fußgänger	8
4. Straßenverkehrsunfälle mit Personenschaden nach Straßenarten und Ortslagen	9
5. Straßenverkehrsunfälle mit Personenschaden nach Unfallarten und Ortslagen	10
6. Straßenverkehrsunfälle mit Personenschaden nach Unfalltypen und Ortslagen	12
7. Straßenverkehrsunfälle mit Personenschaden und schwerwiegende Unfälle mit Sachschaden (i.e.S.), sowie verunglückte Personen, darunter Alkoholunfälle	13
8. Verunglückte Personen nach Alter, Geschlecht und Art der Verkehrsbeteiligung	14
9. Verunglückte Personen nach Alter und Geschlecht	22
10. Verunglückte Personen nach Art der Verkehrsbeteiligung und Ortslagen	24
11. Fehlverhalten der Fahrzeugführer bei Straßenverkehrsunfällen mit Personenschaden nach ausgewählten Fahrzeugarten	26
12. Ursachen von Straßenverkehrsunfällen mit Personenschaden	28
13. Straßenverkehrsunfälle mit Personenschaden und Sachschaden sowie verunglückte Personen nach Kreisen	35
14. Straßenverkehrsunfälle mit Personenschaden und schwerwiegende Unfälle mit Sachschaden unter Alkoholeinwirkung sowie verunglückte Personen nach Kreisen	37
 Grafik	
Straßenverkehrsunfälle mit Personenschaden und dabei verunglückte Personen	5

Vorbemerkungen

Rechtsgrundlage

Die Rechtsgrundlage für die Durchführung der Straßenverkehrsunfallstatistik bildet das Gesetz über die Statistik der Straßenverkehrsunfälle (Straßenverkehrsunfallstatistikgesetz - StVUnfStatG) vom 15. Juni 1990 (BGBl. I S. 1078), zuletzt geändert durch Artikel 254 der Verordnung vom 29. Oktober 2001 (BGBl. I S. 2785), die Verordnung zur näheren Bestimmung des schwerwiegenden Unfalls mit Sachschaden im Sinne des Straßenverkehrs-unfallstatistikgesetzes vom 21. Dezember 1994 (BGBl. I S. 3970) in Verbindung mit dem Gesetz über die Statistik für Bundeszwecke (Bundesstatistikgesetz - BStatG) vom 22. Januar 1987 (BGBl. I S. 462, 565), zuletzt geändert durch Artikel 16 des Gesetzes vom 21. August 2002 (BGBl. I S. 3322).

Methodische Hinweise

Ein für die Straßenverkehrsunfallstatistik meldepflichtiger Unfall liegt vor, wenn infolge des Fahrverkehrs auf öffentlichen Straßen und Plätzen Personen getötet oder verletzt oder Sachschäden verursacht worden sind. Auskunftspflichtig sind die Polizeidienststellen, deren Beamte den Unfall aufgenommen haben. Daraus folgt, dass die Statistik nur solche Unfälle erfasst, zu denen die Polizei herangezogen wurde. Grundlage für die Statistik der Straßenverkehrsunfälle sind die auf maschinenlesbaren Datenträgern übergebenen Angaben der Verkehrsunfallanzeigen sowie die Meldungen über die sonstigen Sachschadensunfälle ohne Alkoholeinwirkung, die entsprechend o.g. Gesetz nur anzahlmäßig erfasst werden und im vorliegenden Bericht lediglich in den Tabellen 1 und 13 ausgewiesen werden.

Jeder Unfall wird nur einmal ausgewiesen. Das Zuordnungskriterium ist die jeweils schwerste Unfallfolge. Alle Angaben der Vormonate des Berichtsjahres sind um Nachmeldungen bereinigt, die Angaben des Vorjahres sind endgültig.

Bei der Ermittlung der Unfallursache werden von dem den Unfall aufnehmenden Polizeibeamten die vorläufig festgestellten Ursachen von höchstens zwei Beteiligten angegeben, welche die wesentlichsten Ursachen für den Unfall gesetzt haben. Hierbei können für die betreffenden Beteiligten jeweils bis zu drei Ursachen angegeben werden. Wenn auch äußere Umstände, wie z.B. Straßenverhältnisse, Witterungseinflüsse und Hindernisse auf der Fahrbahn, für den Unfall ursächlich waren, so werden außerdem je Unfall bis zu zwei "allgemeine Ursachen" festgehalten. Die Gesamtzahl der von der Statistik ausgewiesenen Ursachen ist daher immer größer als die Zahl der Unfälle.

Erläuterung der Begriffe

Unfälle mit Personenschaden

Unfälle, bei denen infolge des Fahrverkehrs auf öffentlichen Straßen und Plätzen Personen getötet oder verletzt werden, unabhängig von der Höhe des Sachschadens.

Unfälle mit nur Sachschaden

- Schwerwiegender Unfall mit Sachschaden (im engeren Sinne):

Unfall mit Straftatbestand oder Ordnungswidrigkeit (Bußgeld). Gleichzeitig muss mindestens ein Kraftfahrzeug auf Grund eines Unfallschadens von der Unfallstelle abgeschleppt werden (nicht fahrbereit). Dies betrifft auch Fälle mit Alkoholeinwirkung.

- Sonstiger Sachschadensunfall unter Alkohol:

Unfallbeteiligter steht unter Alkoholeinwirkung. Alle beteiligten Kraftfahrzeuge sind fahrbereit.

- Sonstiger Sachschadensunfall ohne Alkoholeinwirkung:

Alle sonstigen Sachschadensunfälle. Dazu zählen alle Sachschadensunfälle

1. ohne Straftatbestand oder Ordnungswidrigkeit (Bußgeld), unabhängig davon, ob ein beteiligtes Kraftfahrzeug fahrbereit ist oder nicht,
2. mit Straftatbestand oder Ordnungswidrigkeit (Bußgeld), aber ohne Alkoholeinwirkung. Alle Kraftfahrzeuge sind fahrbereit.

Beteiligte

Als Beteiligte an einem Straßenverkehrsunfall werden alle Fahrzeugführer oder Fußgänger erfasst, die selbst oder deren Fahrzeug Schäden erlitten oder hervorgerufen haben. Mitfahrer zählen in der Statistik nicht zu den Unfallbeteiligten.

Hauptverursacher

Beteiligter, der nach dem ersten Anschein die wesentlichste Ursache zum Unfall gesetzt hat.

Verunglückte

Als Verunglückte zählen alle Personen (auch Mitfahrer), die bei einem Straßenverkehrsunfall getötet oder verletzt wurden. Bei den Verletzten wird noch unterschieden nach Schwerverletzten und Leichtverletzten. Dabei werden erfasst als

- Getötete:

Personen, die sofort an der Unfallstelle oder innerhalb von 30 Tagen an den Unfallfolgen sterben.

- Schwerverletzte:

Personen, die zur stationären Behandlung (mindestens 24 Stunden) in ein Krankenhaus aufgenommen werden.

- Leichtverletzte:

Hierzu zählen alle übrigen Verletzten.

Unfälle auf Autobahnen

Unfälle auf Autobahnen gelten generell als Unfälle außerhalb von Ortschaften.

Unfälle in Ortschaften

Als Unfälle innerhalb von Ortschaften gelten Unfälle, die sich innerhalb der mit gelben Ortstafeln kenntlich gemachten geschlossenen Ortschaften ereignet haben. Andernfalls handelt es sich um Unfälle außerhalb von Ortschaften.

Unfallart

Die Unfallart beschreibt vom gesamten Unfallablauf die Bewegungsrichtung der beteiligten Fahrzeuge zueinander beim ersten Zusammenstoß auf der Fahrbahn oder, wenn es nicht zum Zusammenstoß gekommen ist, die erste mechanische Einwirkung auf einen Verkehrsteilnehmer. Es werden zehn Unfallarten unterschieden, die in der "Systematik der Unfallarten zur Straßenverkehrsunfallstatistik ab 1975" im Einzelnen definiert sind.

Unfalltyp

Der Unfalltyp beschreibt die Konfliktsituation, die zum Unfall führte, d.h. die Phase des Verkehrsgeschehens, in der ein Fehlverhalten oder eine sonstige Ursache den weiteren Ablauf nicht mehr kontrollierbar machte.

Unterschieden werden folgende sieben Unfalltypen:

- Fahrrunfall
- Abbiegeunfall
- Einbiegen/Kreuzen-Unfall
- Überschreitenunfall
- Unfall durch ruhenden Verkehr
- Unfall im Längsverkehr
- Sonstiger Unfall

Zeichenerklärung

- nichts vorhanden (genau Null)

Abkürzungen

i.e.S. im engeren Sinne

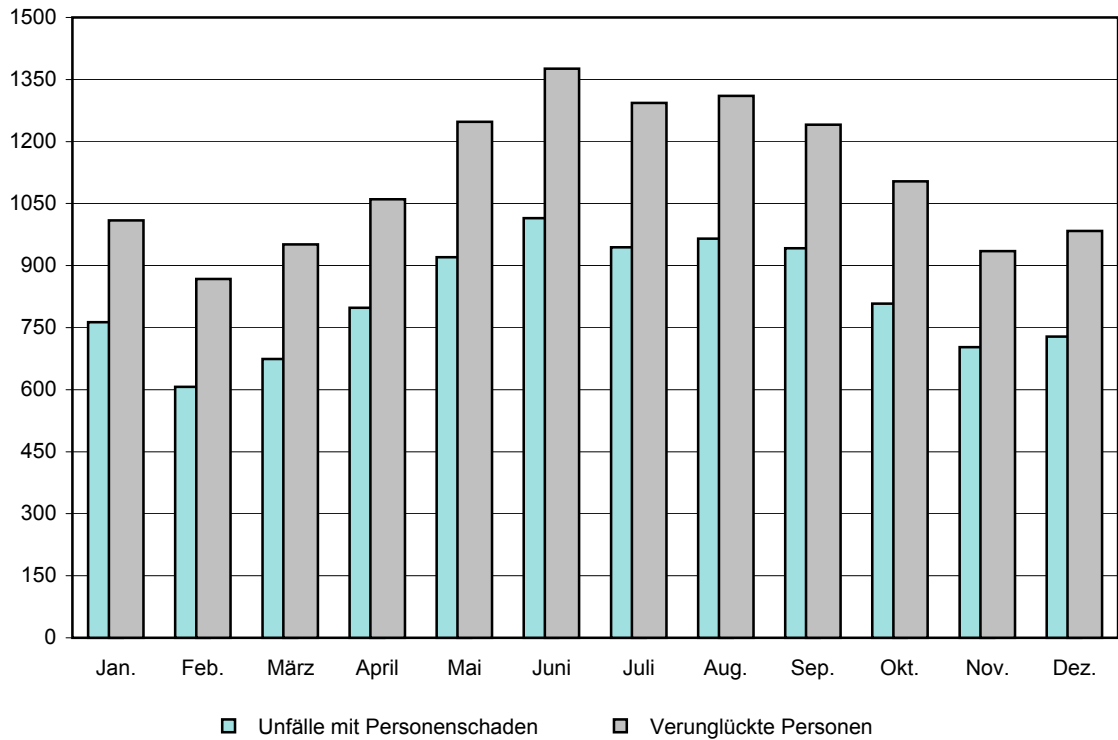
1. Straßenverkehrsunfälle mit Personenschaden und Sachschaden sowie verunglückte Personen

Unfallkategorie	November		Zu- bzw. Abnahme (-) November 2004 gegenüber		Januar bis November		Zu- bzw. Abnahme (-) Jan.-November gegenüber dem gleichen Zeitraum des Vorjahres
	2004	2003	Oktober 2004	November 2003	2004	2003	
Unfälle	5 316	5 457	- 9	- 141	54 937	57 669	- 4,7
davon							
Unfälle mit Personenschaden	739	703	- 51	36	8 587	9 139	- 6,0
darunter unter Alkoholeinwirkung	59	58	- 9	1	626	666	- 6,0
davon							
Unfälle mit Getöteten	11	27	- 7	- 16	189	236	- 19,9
Unfälle mit Verletzten	728	676	- 44	52	8 398	8 903	- 5,7
davon							
Unfälle mit Schwerverletzten	208	207	6	1	2 395	2 614	- 8,4
Unfälle mit Leichtverletzten	520	469	- 50	51	6 003	6 289	- 4,5
Unfälle mit nur Sachschaden	4 577	4 754	42	- 177	46 350	48 530	- 4,5
davon							
schwerwiegende Unfälle mit Sachschaden (im engeren Sinne) ¹⁾	318	275	57	43	3 015	2 776	8,6
darunter unter Alkoholeinwirkung	40	56	12	- 16	444	496	- 10,5
sonstige Sachschadensunfälle unter Alkoholeinwirkung ²⁾	70	53	5	17	644	641	0,5
sonstige Sachschadensunfälle ohne Alkoholeinwirkung	4 189	4 426	- 20	- 237	42 691	45 113	- 5,4
Verunglückte Personen	969	935	- 43	34	11 461	12 395	- 7,5
darunter							
bei Unfällen unter Alkoholeinwirkung	74	88	- 10	- 14	837	948	- 11,7
davon							
getötete Personen	13	27	- 6	- 14	205	264	- 22,3
verletzte Personen	956	908	- 37	48	11 256	12 131	- 7,2
davon							
schwerverletzte Personen	245	259	10	- 14	2 895	3 205	- 9,7
leichtverletzte Personen	711	649	- 47	62	8 361	8 926	- 6,3

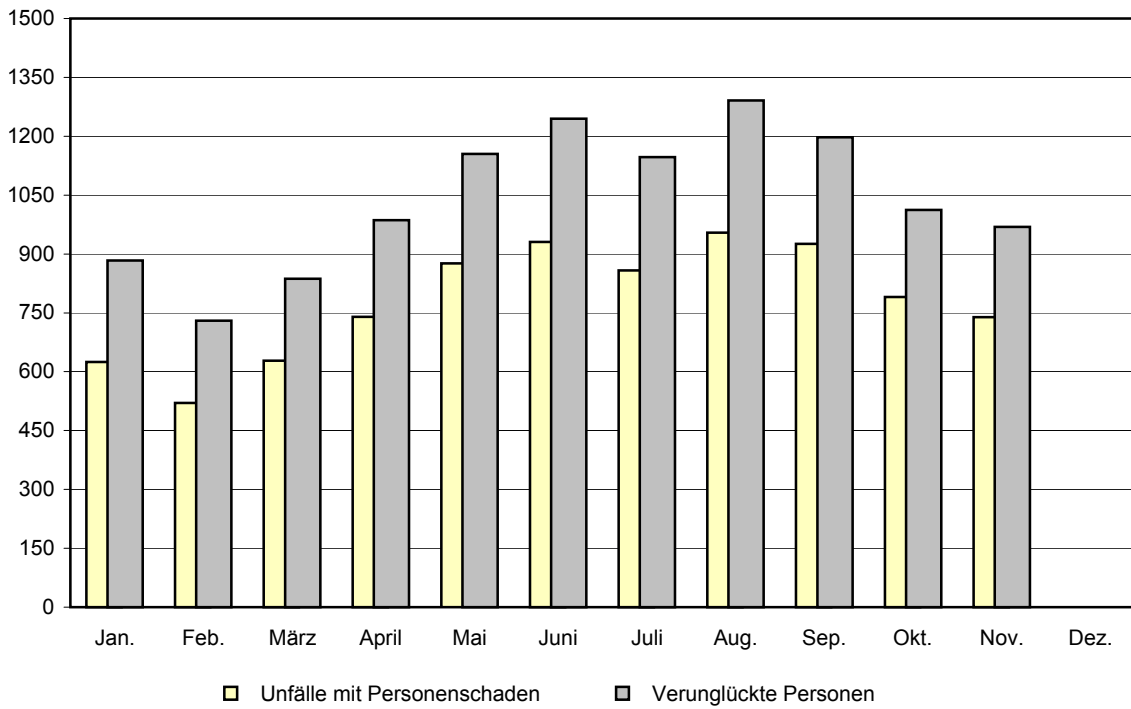
1) Straftatbestand oder Ordnungswidrigkeit und gleichzeitig mindestens ein Kfz nicht mehr fahrbereit, betrifft auch Fälle mit Alkoholeinwirkung - 2) Unfallbeteiligter stand unter Alkoholeinwirkung und alle beteiligten Kfz waren fahrbereit.

Straßenverkehrsunfälle mit Personenschaden

2003



2004



2. Straßenverkehrsunfälle mit Personenschaden und schwerwiegende Unfälle mit Sachschaden (i.e.S.) sowie verunglückte Personen nach Tagen und Ortslagen

Tagesdatum Ortslage	Unfälle mit Personenschaden	Davon mit			Verunglückte			Schwerwiegende Unfälle mit Sachschaden (i.e.S.) ¹⁾	Unfälle mit Personen- u. schwerw. Unfälle m. Sachschad. (i.e.S.)
		Getöteten	Schwer-	Leicht-	Getötete	Schwer-	Leicht-		
			verletzten			verletzte			
November 2004									
innerorts									
1. Montag	15	-	3	12	-	4	13	4	19
2. Dienstag	10	-	3	7	-	4	9	8	18
3. Mittwoch	5	-	3	2	-	3	3	8	13
4. Donnerstag	22	-	5	17	-	7	17	6	28
5. Freitag	19	-	6	13	-	7	24	5	24
6. Samstag	14	-	5	9	-	6	11	7	21
7. Sonntag	10	-	4	6	-	6	9	10	20
8. Montag	19	-	7	12	-	8	18	3	22
9. Dienstag	20	-	5	15	-	5	19	8	28
10. Mittwoch	11	-	4	7	-	5	7	5	16
11. Donnerstag	9	-	2	7	-	2	9	8	17
12. Freitag	16	1	2	13	1	2	18	5	21
13. Samstag	17	-	-	17	-	-	20	4	21
14. Sonntag	6	-	3	3	-	4	6	5	11
15. Montag	15	-	5	10	-	6	18	3	18
16. Dienstag	16	-	2	14	-	2	15	2	18
17. Mittwoch	19	1	4	14	1	4	16	5	24
18. Donnerstag	24	-	6	18	-	6	25	10	34
19. Freitag	19	-	5	14	-	5	15	9	28
20. Samstag	9	-	3	6	-	3	7	6	15
21. Sonntag	7	-	1	6	-	1	6	2	9
22. Montag	10	-	4	6	-	4	7	4	14
23. Dienstag	14	-	4	10	-	4	10	6	20
24. Mittwoch	15	-	6	9	-	6	10	4	19
25. Donnerstag	17	-	3	14	-	3	17	2	19
26. Freitag	16	-	7	9	-	7	13	6	22
27. Samstag	9	-	3	6	-	3	11	3	12
28. Sonntag	7	-	1	6	-	1	8	7	14
29. Montag	20	-	2	18	-	2	20	6	26
30. Dienstag	13	-	2	11	-	2	12	2	15
Zusammen	423	2	110	311	2	122	393	163	586
außerorts, einschließlich Autobahn									
1. Montag	11	-	2	9	-	2	11	7	18
2. Dienstag	19	1	6	12	2	7	15	3	22
3. Mittwoch	5	-	2	3	-	2	7	3	8
4. Donnerstag	16	2	4	10	2	5	12	1	17
5. Freitag	6	-	1	5	-	1	5	6	12
6. Samstag	19	-	4	15	-	6	26	5	24
7. Sonntag	7	-	2	5	-	2	6	5	12
8. Montag	10	1	1	8	1	1	12	4	14
9. Dienstag	21	-	6	15	-	6	17	15	36
10. Mittwoch	6	-	2	4	-	3	8	7	13
11. Donnerstag	9	1	2	6	1	2	9	-	9
12. Freitag	5	-	1	4	-	1	9	1	6
13. Samstag	7	1	1	5	1	2	7	7	14
14. Sonntag	5	1	2	2	1	4	6	6	11
15. Montag	7	-	1	6	-	2	7	3	10
16. Dienstag	9	-	5	4	-	5	5	4	13
17. Mittwoch	9	-	4	5	-	4	10	4	13
18. Donnerstag	16	-	5	11	-	5	18	4	20
19. Freitag	12	-	5	7	-	5	12	25	37
20. Samstag	10	1	2	7	2	4	8	8	18
21. Sonntag	5	-	3	2	-	4	4	1	6
22. Montag	7	-	3	4	-	4	7	-	7
23. Dienstag	15	-	3	12	-	3	14	8	23
24. Mittwoch	17	-	9	8	-	11	16	4	21
25. Donnerstag	9	-	4	5	-	8	7	6	15
26. Freitag	10	-	4	6	-	4	7	7	17
27. Samstag	8	-	4	4	-	5	10	2	10
28. Sonntag	9	-	5	4	-	6	8	1	10
29. Montag	14	-	3	11	-	6	17	3	17
30. Dienstag	13	1	2	10	1	3	18	5	18
Zusammen	316	9	98	209	11	123	318	155	471

1) Straftatbestand oder Ordnungswidrigkeit und gleichzeitig mindestens ein Kfz nicht fahrbereit, betrifft auch Fälle mit Alkoholeinwirkung

Noch: 2. Straßenverkehrsunfälle mit Personenschaden und schwerwiegende Unfälle mit Sachschaden (i.e.S.) sowie verunglückte Personen nach Tagen und Ortslagen

Tagesdatum Ortslage	Unfälle mit Personenschaden	Davon mit		Verunglückte		Schwerwiegende Unfälle mit Sachschaden (i.e.S.) ¹⁾	Unfälle mit Personen- u. schwerw. Unfälle m. Sachschad. (i.e.S.)		
		Getöteten	Schwer-	Leicht-	Getötete			Schwer-	Leicht-
			verletzten					verletzte	

Noch: November 2004
innerorts und außerorts

1. Montag	26	-	5	21	-	6	24	11	37
2. Dienstag	29	1	9	19	2	11	24	11	40
3. Mittwoch	10	-	5	5	-	5	10	11	21
4. Donnerstag	38	2	9	27	2	12	29	7	45
5. Freitag	25	-	7	18	-	8	29	11	36
6. Samstag	33	-	9	24	-	12	37	12	45
7. Sonntag	17	-	6	11	-	8	15	15	32
8. Montag	29	1	8	20	1	9	30	7	36
9. Dienstag	41	-	11	30	-	11	36	23	64
10. Mittwoch	17	-	6	11	-	8	15	12	29
11. Donnerstag	18	1	4	13	1	4	18	8	26
12. Freitag	21	1	3	17	1	3	27	6	27
13. Samstag	24	1	1	22	1	2	27	11	35
14. Sonntag	11	1	5	5	1	8	12	11	22
15. Montag	22	-	6	16	-	8	25	6	28
16. Dienstag	25	-	7	18	-	7	20	6	31
17. Mittwoch	28	1	8	19	1	8	26	9	37
18. Donnerstag	40	-	11	29	-	11	43	14	54
19. Freitag	31	-	10	21	-	10	27	34	65
20. Samstag	19	1	5	13	2	7	15	14	33
21. Sonntag	12	-	4	8	-	5	10	3	15
22. Montag	17	-	7	10	-	8	14	4	21
23. Dienstag	29	-	7	22	-	7	24	14	43
24. Mittwoch	32	-	15	17	-	17	26	8	40
25. Donnerstag	26	-	7	19	-	11	24	8	34
26. Freitag	26	-	11	15	-	11	20	13	39
27. Samstag	17	-	7	10	-	8	21	5	22
28. Sonntag	16	-	6	10	-	7	16	8	24
29. Montag	34	-	5	29	-	8	37	9	43
30. Dienstag	26	1	4	21	1	5	30	7	33
Zusammen	739	11	208	520	13	245	711	318	1 057

auf Autobahnen

1. Montag	4	-	-	4	-	-	5	-	4
2. Dienstag	1	-	1	-	-	1	1	-	1
3. Mittwoch	-	-	-	-	-	-	-	1	1
4. Donnerstag	1	-	-	1	-	-	1	-	1
5. Freitag	1	-	1	-	-	1	-	-	1
6. Samstag	3	-	-	3	-	-	7	-	3
7. Sonntag	-	-	-	-	-	-	-	-	-
8. Montag	1	-	-	1	-	-	1	-	1
9. Dienstag	2	-	-	2	-	-	3	9	11
10. Mittwoch	2	-	-	2	-	-	6	2	4
11. Donnerstag	-	-	-	-	-	-	-	-	-
12. Freitag	2	-	-	2	-	-	6	-	2
13. Samstag	2	1	-	1	1	-	1	2	4
14. Sonntag	-	-	-	-	-	-	-	2	2
15. Montag	-	-	-	-	-	-	-	1	1
16. Dienstag	-	-	-	-	-	-	-	-	-
17. Mittwoch	-	-	-	-	-	-	-	1	1
18. Donnerstag	2	-	2	-	-	2	1	1	3
19. Freitag	1	-	-	1	-	-	1	10	11
20. Samstag	1	-	-	1	-	-	1	3	4
21. Sonntag	-	-	-	-	-	-	-	-	-
22. Montag	-	-	-	-	-	-	-	-	-
23. Dienstag	-	-	-	-	-	-	-	3	3
24. Mittwoch	2	-	-	2	-	-	3	1	3
25. Donnerstag	2	-	-	2	-	-	2	-	2
26. Freitag	1	-	1	-	-	1	-	-	1
27. Samstag	2	-	1	1	-	1	1	-	2
28. Sonntag	1	-	-	1	-	-	1	-	1
29. Montag	-	-	-	-	-	-	-	2	2
30. Dienstag	-	-	-	-	-	-	-	-	-
Zusammen	31	1	6	24	1	6	41	38	69

1) Straftatbestand oder Ordnungswidrigkeit und gleichzeitig mindestens ein Kfz nicht fahrbereit, betrifft auch Fälle mit Alkoholeinwirkung

3. An Straßenverkehrsunfällen mit Personenschaden und schwerwiegenden Unfällen mit Sachschaden (i.e.S.)
beteiligte Fahrzeugführer und Fußgänger

Art der Verkehrsbeteiligung Ortslage	Unfälle mit Personenschaden	Schwerwiegende Unfälle mit Sachschaden (i.e.S.) ¹⁾	Unfälle mit Personenschaden	Schwerwiegende Unfälle mit Sachschaden (i.e.S.) ¹⁾	Unfälle mit Personenschaden	Schwerwiegende Unfälle mit Sachschaden (i.e.S.) ¹⁾	Unfälle mit Personenschaden	Schwerwiegende Unfälle mit Sachschaden (i.e.S.) ¹⁾
	November 2004		November 2003		Januar - November 2004		Januar - November 2003	
Führer von								
Mofas, Mopeds	22	1	29	1	351	10	395	10
innerorts	15	1	21	1	262	8	306	9
außerorts	7	-	8	-	89	2	89	1
Motorzweirädern mit amtl. Kennz.	19	-	29	-	914	42	942	40
innerorts	16	-	15	-	531	25	492	22
außerorts	3	-	14	-	383	17	450	18
Personenkraftwagen	1 001	488	984	448	10 844	4 457	11 602	4 287
innerorts	567	278	500	294	6 125	2 606	6 370	2 587
außerorts	434	210	484	154	4 719	1 851	5 232	1 700
Bussen	12	3	6	1	125	24	92	32
innerorts	8	2	2	1	95	14	73	19
außerorts	4	1	4	-	30	10	19	13
Güterkraftfahrzeugen	100	57	88	35	1 239	539	1 256	479
innerorts	40	23	43	25	566	260	573	206
außerorts	60	34	45	10	673	279	683	273
landwirtschaftlichen Zugmaschinen	-	1	4	2	34	12	53	14
innerorts	-	-	1	2	14	4	16	7
außerorts	-	1	3	-	20	8	37	7
übrigen Kraftfahrzeugen	8	-	4	-	48	22	66	17
innerorts	7	-	2	-	33	12	46	13
außerorts	1	-	2	-	15	10	20	4
Kraftfahrzeugen zusammen	1 162	550	1 144	487	13 555	5 106	14 406	4 879
innerorts	653	304	584	323	7 626	2 929	7 876	2 863
außerorts	509	246	560	164	5 929	2 177	6 530	2 016
darunter flüchtig	69	38	48	41	687	415	726	394
innerorts	51	20	31	24	460	227	483	224
außerorts	18	18	17	17	227	188	243	170
Fahrrädern	90	-	73	-	1 393	2	1 505	4
innerorts	78	-	64	-	1 206	1	1 326	3
außerorts	12	-	9	-	187	1	179	1
darunter unter 15 Jahren	11	-	8	-	232	-	308	-
innerorts	11	-	7	-	216	-	287	-
außerorts	-	-	1	-	16	-	21	-
anderen Fahrzeugen	9	3	10	4	81	47	94	43
innerorts	8	3	7	3	63	29	74	32
außerorts	1	-	3	1	18	18	20	11
Fußgänger	104	1	90	-	891	5	958	5
innerorts	97	1	76	-	813	5	883	2
außerorts	7	-	14	-	78	-	75	3
darunter unter 15 Jahren	16	-	19	-	204	1	241	-
innerorts	16	-	18	-	194	1	231	-
außerorts	-	-	1	-	10	-	10	-
65 Jahre und mehr	24	-	22	-	172	-	195	2
innerorts	24	-	20	-	166	-	187	-
außerorts	-	-	2	-	6	-	8	2
Andere Personen	-	-	-	-	29	1	18	1
innerorts	-	-	-	-	10	-	9	-
außerorts	-	-	-	-	19	1	9	1
Insgesamt	1 365	554	1 317	491	15 949	5 161	16 981	4 932
innerorts	836	308	731	326	9 718	2 964	10 168	2 900
außerorts	529	246	586	165	6 231	2 197	6 813	2 032
darunter unter 15 Jahren	27	-	27	-	451	2	555	3
innerorts	27	-	25	-	418	2	522	2
außerorts	-	-	2	-	33	-	33	1
65 Jahre und mehr	89	32	80	24	1 056	256	1 034	252
innerorts	60	23	52	15	715	158	693	160
außerorts	29	9	28	9	341	98	341	92

1) Straftatbestand oder Ordnungswidrigkeit und gleichzeitig mindestens ein Kfz nicht fahrbereit, betrifft auch Fälle mit Alkoholeinwirkung

4. Straßenverkehrsunfälle mit Personenschaden nach Straßenarten und Ortslagen

Straßenart Ortslage	Unfälle mit Personen- schaden	Verunglückte			Unfälle mit Personen- schaden	Verunglückte		
		Getötete	Schwer-	Leicht-		Getötete	Schwer-	Leicht-
			verletzte				verletzte	
		November 2004			November 2003			
Autobahnen	31	1	6	41	50	3	24	46
Bundesstraßen	235	4	76	245	225	11	87	234
innerorts	121	-	31	126	112	3	26	120
außerorts	114	4	45	119	113	8	61	114
Landesstraßen	197	4	78	176	203	9	87	174
innerorts	72	1	26	58	67	1	24	64
außerorts	125	3	52	118	136	8	63	110
Kreisstraßen	30	2	14	23	25	1	7	20
innerorts	5	-	3	4	5	1	3	3
außerorts	25	2	11	19	20	-	4	17
Andere Straßen	246	2	71	226	200	3	54	175
innerorts	225	1	62	205	181	3	46	159
außerorts	21	1	9	21	19	-	8	16
Insgesamt	739	13	245	711	703	27	259	649
innerorts	423	2	122	393	365	8	99	346
außerorts	316	11	123	318	338	19	160	303
		Januar - November 2004			Januar - November 2003			
Autobahnen	492	18	228	547	555	19	204	682
Bundesstraßen	2 509	76	855	2 661	2 744	109	1 041	2 833
innerorts	1 287	17	301	1 398	1 416	31	366	1 533
außerorts	1 222	59	554	1 263	1 328	78	675	1 300
Landesstraßen	2 364	80	933	2 176	2 493	89	1 053	2 375
innerorts	850	15	239	821	878	12	257	882
außerorts	1 514	65	694	1 355	1 615	77	796	1 493
Kreisstraßen	298	6	138	252	361	14	156	311
innerorts	89	1	38	67	116	2	41	109
außerorts	209	5	100	185	245	12	115	202
Andere Straßen	2 924	25	741	2 725	2 986	33	751	2 725
innerorts	2 701	15	644	2 517	2 749	24	652	2 513
außerorts	223	10	97	208	237	9	99	212
Insgesamt	8 587	205	2 895	8 361	9 139	264	3 205	8 926
innerorts	4 927	48	1 222	4 803	5 159	69	1 316	5 037
außerorts	3 660	157	1 673	3 558	3 980	195	1 889	3 889

5. Straßenverkehrsunfälle mit Personenschaden nach Unfallarten und Ortslagen

Unfallart Ortslage	Unfälle mit Personen- schaden	Verunglückte			Unfälle mit Personen- schaden	Verunglückte		
		Getötete	Schwer-	Leicht-		Getötete	Schwer-	Leicht-
			verletzte				verletzte	
November 2004 November 2003								
Zusammenstoß mit and. Fahrzeug								
das anfährt, anhält	45	-	-	59	30	-	9	33
innerorts	38	-	-	51	24	-	6	28
außerorts	7	-	-	8	6	-	3	5
vorausfährt oder wartet	94	2	12	106	108	3	19	130
innerorts	54	-	3	59	58	-	2	75
außerorts	40	2	9	47	50	3	17	55
seitlich in gleicher Richtung fährt	20	-	3	18	26	-	5	24
innerorts	10	-	1	10	11	-	2	9
außerorts	10	-	2	8	15	-	3	15
entgegenkommt	82	1	52	95	81	8	51	82
innerorts	36	-	25	33	22	1	11	20
außerorts	46	1	27	62	59	7	40	62
einbiegt oder kreuzt	152	-	39	154	151	1	33	164
innerorts	118	-	26	117	112	-	18	119
außerorts	34	-	13	37	39	1	15	45
Zus.stoß Fahrzeug / Fußgänger	96	3	40	60	82	5	41	47
innerorts	89	1	38	57	72	4	32	42
außerorts	7	2	2	3	10	1	9	5
Aufprall auf Hindernis	4	-	1	3	1	-	1	-
innerorts	3	-	1	2	1	-	1	-
außerorts	1	-	-	1	-	-	-	-
Abkommen von Fahrbahn n. rechts	107	1	39	97	100	5	44	73
innerorts	26	-	7	22	22	3	7	18
außerorts	81	1	32	75	78	2	37	55
Abkommen von Fahrbahn n. links	90	5	39	79	84	3	43	63
innerorts	20	-	8	25	17	-	12	17
außerorts	70	5	31	54	67	3	31	46
Unfall anderer Art	49	1	20	40	40	2	13	33
innerorts	29	1	13	17	26	-	8	18
außerorts	20	-	7	23	14	2	5	15
Insgesamt	739	13	245	711	703	27	259	649
innerorts	423	2	122	393	365	8	99	346
außerorts	316	11	123	318	338	19	160	303

Noch: 5. Straßenverkehrsunfälle mit Personenschaden nach Unfallarten und Ortslagen

Unfallart Ortslage	Unfälle mit Personen- schaden	Verunglückte			Unfälle mit Personen- schaden	Verunglückte		
		Getötete	Schwer-	Leicht-		Getötete	Schwer-	Leicht-
			verletzte				verletzte	
Januar - November 2004								
Januar - November 2003								
Zusammenstoß mit and. Fahrzeug								
das anfährt, anhält	567	3	78	670	502	2	85	564
innerorts	455	-	53	521	382	1	52	402
außerorts	112	3	25	149	120	1	33	162
vorausfährt oder wartet	1 097	17	222	1 300	1 200	16	201	1 545
innerorts	644	1	54	778	696	2	60	903
außerorts	453	16	168	522	504	14	141	642
seitlich in gleicher Richtung fährt	327	2	91	327	400	6	112	398
innerorts	156	-	30	152	194	1	41	176
außerorts	171	2	61	175	206	5	71	222
entgegenkommt	1 013	44	498	1 172	1 209	79	662	1 381
innerorts	433	7	117	469	522	10	179	586
außerorts	580	37	381	703	687	69	483	795
einbiegt oder kreuzt	1 907	15	488	2 065	1 991	23	523	2 092
innerorts	1 508	3	339	1 565	1 565	12	343	1 609
außerorts	399	12	149	500	426	11	180	483
Zus.stoß Fahrzeug / Fußgänger	778	28	284	539	836	25	288	593
innerorts	712	14	261	497	779	17	261	557
außerorts	66	14	23	42	57	8	27	36
Aufprall auf Hindernis	35	-	13	27	29	-	8	24
innerorts	8	-	4	4	13	-	5	9
außerorts	27	-	9	23	16	-	3	15
Abkommen von Fahrbahn n. rechts	1 238	45	551	976	1 368	53	636	1 121
innerorts	308	8	111	254	331	10	137	285
außerorts	930	37	440	722	1 037	43	499	836
Abkommen von Fahrbahn n. links	888	40	411	694	951	51	455	716
innerorts	202	8	82	175	210	12	91	160
außerorts	686	32	329	519	741	39	364	556
Unfall anderer Art	737	11	259	591	653	9	235	492
innerorts	501	7	171	388	467	4	147	350
außerorts	236	4	88	203	186	5	88	142
Insgesamt	8 587	205	2 895	8 361	9 139	264	3 205	8 926
innerorts	4 927	48	1 222	4 803	5 159	69	1 316	5 037
außerorts	3 660	157	1 673	3 558	3 980	195	1 889	3 889

6. Straßenverkehrsunfälle mit Personenschaden nach Unfalltypen und Ortslagen

Unfalltyp Ortslage	Unfälle mit Personen- schaden	Verunglückte			Unfälle mit Personen- schaden	Verunglückte				
		Getötete	Schwer-	Leicht-		Getötete	Schwer-	Leicht-		
			verletzte				verletzte			
		November 2004						November 2003		
Fahrunfall	255	7	105	225	234	11	112	196		
innerorts	79	-	31	65	65	2	29	62		
außerorts	176	7	74	160	169	9	83	134		
Abbiege-Unfall	59	-	22	75	52	-	17	52		
innerorts	44	-	15	48	33	-	9	32		
außerorts	15	-	7	27	19	-	8	20		
Einbiegen/Kreuzenunfall	127	-	32	128	132	2	29	137		
innerorts	101	-	22	102	102	1	16	103		
außerorts	26	-	10	26	30	1	13	34		
Überschreitenunfall	45	1	19	27	47	2	24	22		
innerorts	43	-	19	26	44	2	22	21		
außerorts	2	1	-	1	3	-	2	1		
Unfall durch ruhenden Verkehr	6	-	1	5	3	-	1	2		
innerorts	6	-	1	5	3	-	1	2		
außerorts	-	-	-	-	-	-	-	-		
Unfall im Längsverkehr	166	2	37	181	179	8	62	191		
innerorts	91	-	14	95	77	-	16	90		
außerorts	75	2	23	86	102	8	46	101		
Sonstiger Unfall	81	3	29	70	56	4	14	49		
innerorts	59	2	20	52	41	3	6	36		
außerorts	22	1	9	18	15	1	8	13		
Insgesamt	739	13	245	711	703	27	259	649		
 innerorts	423	2	122	393	365	8	99	346		
 außerorts	316	11	123	318	338	19	160	303		
		Januar - November 2004						Januar - November 2003		
Fahrunfall	2 877	116	1 265	2 443	3 198	142	1 434	2 821		
innerorts	978	18	344	850	1 033	22	362	923		
außerorts	1 899	98	921	1 593	2 165	120	1 072	1 898		
Abbiege-Unfall	628	5	176	677	696	3	217	725		
innerorts	472	1	108	490	507	2	143	512		
außerorts	156	4	68	187	189	1	74	213		
Einbiegen/Kreuzenunfall	1 663	16	428	1 807	1 720	26	443	1 810		
innerorts	1 322	6	302	1 377	1 374	12	295	1 409		
außerorts	341	10	126	430	346	14	148	401		
Überschreitenunfall	389	15	162	242	485	12	184	321		
innerorts	369	11	153	230	466	10	173	313		
außerorts	20	4	9	12	19	2	11	8		
Unfall durch ruhenden Verkehr	86	-	20	74	84	-	23	71		
innerorts	83	-	19	72	79	-	21	68		
außerorts	3	-	1	2	5	-	2	3		
Unfall im Längsverkehr	2 090	40	586	2 382	2 259	57	695	2 590		
innerorts	1 115	4	144	1 279	1 196	9	197	1 394		
außerorts	975	36	442	1 103	1 063	48	498	1 196		
Sonstiger Unfall	854	13	258	736	697	24	209	588		
innerorts	588	8	152	505	504	14	125	418		
außerorts	266	5	106	231	193	10	84	170		
Insgesamt	8 587	205	2 895	8 361	9 139	264	3 205	8 926		
 innerorts	4 927	48	1 222	4 803	5 159	69	1 316	5 037		
 außerorts	3 660	157	1 673	3 558	3 980	195	1 889	3 889		

7. Straßenverkehrsunfälle mit Personenschaden und schwerwiegende Unfälle mit Sachschaden (i.e.S.), sowie verunglückte Personen, darunter Alkoholunfälle

Gegenstand des Nachweises	Unfälle insgesamt	Unfälle mit Personenschaden	Verunglückte				Schwerwiegende Unfälle mit Sachschaden (i.e.S.) ¹⁾	Sonstige Alkoholunfälle ²⁾
			insgesamt	Getötete	Schwer-	Leicht-		
					verletzte			
alle Unfälle								
November 2004								
Innerhalb von Ortschaften	644	423	517	2	122	393	163	58
Außerhalb von Ortschaften, ohne Autobahn	412	285	404	10	117	277	117	10
Auf Autobahnen	71	31	48	1	6	41	38	2
Innerhalb und außerhalb von Ortschaften	1 127	739	969	13	245	711	318	70
dagegen Vorjahr	1 031	703	935	27	259	649	275	53
Januar - November 2004								
Innerhalb von Ortschaften	7 088	4 927	6 073	48	1 222	4 803	1 610	551
Außerhalb von Ortschaften, ohne Autobahn	4 383	3 168	4 595	139	1 445	3 011	1 136	79
Auf Autobahnen	775	492	793	18	228	547	269	14
Innerhalb und außerhalb von Ortschaften	12 246	8 587	11 461	205	2 895	8 361	3 015	644
dagegen Vorjahr	12 556	9 139	12 395	264	3 205	8 926	2 776	641
darunter Alkoholunfälle								
November 2004								
Innerhalb von Ortschaften	122	35	44	-	11	33	29	58
Außerhalb von Ortschaften, ohne Autobahn	43	24	30	1	10	19	9	10
Auf Autobahnen	4	-	-	-	-	-	2	2
Innerhalb und außerhalb von Ortschaften	169	59	74	1	21	52	40	70
dagegen Vorjahr	167	58	88	1	33	54	56	53
Januar - November 2004								
Innerhalb von Ortschaften	1 200	359	454	2	136	316	290	551
Außerhalb von Ortschaften, ohne Autobahn	471	255	365	8	158	199	137	79
Auf Autobahnen	43	12	18	-	5	13	17	14
Innerhalb und außerhalb von Ortschaften	1 714	626	837	10	299	528	444	644
dagegen Vorjahr	1 803	666	948	20	356	572	496	641

1) Straftatbestand oder Ordnungswidrigkeit und gleichzeitig mindestens ein Kfz nicht fahrbereit, betrifft auch Fälle mit Alkoholeinwirkung - 2) Unfallbeteiligter stand unter Alkoholeinwirkung und alle beteiligten Kfz waren fahrbereit.

8. Verunglückte Personen nach Alter, Geschlecht und Art der Verkehrsbeteiligung

Im Alter von ... bis unter ... Jahren Geschlecht	Insgesamt	Darunter				Insgesamt	Darunter			
		Fahrer und Mitfahrer von					Fahrer und Mitfahrer von			
		Personen- kraftwagen	Motorzwei- rädern mit amtl. Kennz.	Fahrrädern	Fußgänger		Personen- kraftwagen	Motorzwei- rädern mit amtl. Kennz.	Fahrrädern	Fußgänger

Getötete

	November 2004					November 2003				
unter 15	1	1	-	-	-	2	1	-	-	1
männlich	-	-	-	-	-	2	1	-	-	1
weiblich	1	1	-	-	-	-	-	-	-	-
15 - 18	1	1	-	-	-	4	3	1	-	-
männlich	-	-	-	-	-	3	2	1	-	-
weiblich	1	1	-	-	-	1	1	-	-	-
18 - 21	4	2	-	-	1	3	3	-	-	-
männlich	2	1	-	-	-	1	1	-	-	-
weiblich	2	1	-	-	1	2	2	-	-	-
21 - 25	-	-	-	-	-	5	4	-	-	1
männlich	-	-	-	-	-	3	3	-	-	-
weiblich	-	-	-	-	-	2	1	-	-	1
25 - 35	1	1	-	-	-	2	2	-	-	-
männlich	1	1	-	-	-	1	1	-	-	-
weiblich	-	-	-	-	-	1	1	-	-	-
35 - 45	-	-	-	-	-	3	2	-	-	1
männlich	-	-	-	-	-	2	2	-	-	-
weiblich	-	-	-	-	-	1	-	-	-	1
45 - 55	4	2	-	1	1	-	-	-	-	-
männlich	2	-	-	1	1	-	-	-	-	-
weiblich	2	2	-	-	-	-	-	-	-	-
55 - 65	-	-	-	-	-	1	1	-	-	-
männlich	-	-	-	-	-	1	1	-	-	-
weiblich	-	-	-	-	-	-	-	-	-	-
65 und mehr	2	1	-	-	1	7	2	1	-	3
männlich	2	1	-	-	1	4	1	1	-	2
weiblich	-	-	-	-	-	3	1	-	-	1
Zusammen	13	8	-	1	3	27	18	2	-	6
männlich	7	3	-	1	2	17	12	2	-	3
weiblich	6	5	-	-	1	10	6	-	-	3
Ohne Angabe	-	-	-	-	-	-	-	-	-	-
Insgesamt	13	8	-	1	3	27	18	2	-	6

Noch: 8. Verunglückte Personen nach Alter, Geschlecht und Art der Verkehrsbeteiligung

Im Alter von ... bis unter ... Jahren Geschlecht	Insgesamt	Darunter				Insgesamt	Darunter			
		Fahrer und Mitfahrer von					Fahrer und Mitfahrer von			
		Personenkraftwagen	Motorzweirädern mit amtl. Kennz.	Fahrrädern	Fußgänger		Personenkraftwagen	Motorzweirädern mit amtl. Kennz.	Fahrrädern	Fußgänger

Noch: Getötete

	Januar - November 2004					Januar - November 2003				
unter 15	7	5	-	-	1	7	4	1	-	2
männlich	2	2	-	-	-	3	2	-	-	1
weiblich	5	3	-	-	1	4	2	1	-	1
15 - 18	9	7	1	1	-	18	13	4	1	-
männlich	4	3	1	-	-	13	8	4	1	-
weiblich	5	4	-	1	-	5	5	-	-	-
18 - 21	36	27	5	1	1	43	40	2	1	-
männlich	29	21	5	1	-	35	32	2	1	-
weiblich	7	6	-	-	1	8	8	-	-	-
21 - 25	26	17	5	-	2	30	25	3	-	1
männlich	21	13	5	-	1	23	20	3	-	-
weiblich	5	4	-	-	1	7	5	-	-	1
25 - 35	31	17	11	1	1	33	17	12	1	2
männlich	28	15	10	1	1	28	13	11	1	2
weiblich	3	2	1	-	-	5	4	1	-	-
35 - 45	24	14	3	2	1	31	18	7	1	2
männlich	17	9	2	2	1	24	14	7	1	-
weiblich	7	5	1	-	-	7	4	-	-	2
45 - 55	27	15	1	3	5	31	19	3	3	3
männlich	17	9	1	2	3	25	15	2	2	3
weiblich	10	6	-	1	2	6	4	1	1	-
55 - 65	15	4	1	4	5	23	10	1	4	7
männlich	12	2	1	4	5	15	7	1	1	5
weiblich	3	2	-	-	-	8	3	-	3	2
65 und mehr	30	11	-	2	13	48	30	1	5	10
männlich	17	6	-	2	6	25	15	1	4	4
weiblich	13	5	-	-	7	23	15	-	1	6
Zusammen	205	117	27	14	29	264	176	34	16	27
männlich	147	80	25	12	17	191	126	31	11	15
weiblich	58	37	2	2	12	73	50	3	5	12
Ohne Angabe	-	-	-	-	-	-	-	-	-	-
Insgesamt	205	117	27	14	29	264	176	34	16	27

Noch: 8. Verunglückte Personen nach Alter, Geschlecht und Art der Verkehrsbeteiligung

Im Alter von ... bis unter ... Jahren Geschlecht	Insgesamt	Darunter				Insgesamt	Darunter			
		Fahrer und Mitfahrer von					Fahrer und Mitfahrer von			
		Personen- kraftwagen	Motorzwei- rädern mit amtl. Kennz.	Fahrrädern	Fußgänger		Personen- kraftwagen	Motorzwei- rädern mit amtl. Kennz.	Fahrrädern	Fußgänger

Schwerverletzte

	November 2004					November 2003				
unter 15	15	4	-	1	10	12	2	-	1	9
männlich	7	2	-	1	4	5	1	-	1	3
weiblich	8	2	-	-	6	7	1	-	-	6
15 - 18	21	11	4	-	3	25	7	8	3	4
männlich	14	6	4	-	2	17	3	8	1	2
weiblich	7	5	-	-	1	8	4	-	2	2
18 - 21	36	33	2	-	-	47	40	-	1	2
männlich	20	18	2	-	-	28	22	-	1	2
weiblich	16	15	-	-	-	19	18	-	-	-
21 - 25	23	17	-	3	3	26	21	1	1	2
männlich	16	13	-	3	-	14	11	1	1	-
weiblich	7	4	-	-	3	12	10	-	-	2
25 - 35	32	20	-	4	4	36	30	-	2	2
männlich	25	15	-	4	3	24	19	-	1	2
weiblich	7	5	-	-	1	12	11	-	1	-
35 - 45	32	22	-	4	4	36	27	1	3	3
männlich	16	10	-	2	2	21	15	1	2	1
weiblich	16	12	-	2	2	15	12	-	1	2
45 - 55	31	16	1	3	6	34	22	-	3	6
männlich	13	2	1	3	2	18	11	-	2	2
weiblich	18	14	-	-	4	16	11	-	1	4
55 - 65	18	10	-	6	2	15	10	-	3	1
männlich	9	4	-	4	1	11	7	-	3	-
weiblich	9	6	-	2	1	4	3	-	-	1
65 und mehr	37	20	-	4	11	28	14	-	1	10
männlich	17	11	-	2	3	11	6	-	1	2
weiblich	20	9	-	2	8	17	8	-	-	8
Zusammen	245	153	7	25	43	259	173	10	18	39
männlich	137	81	7	19	17	149	95	10	13	14
weiblich	108	72	-	6	26	110	78	-	5	25
Ohne Angabe	-	-	-	-	-	-	-	-	-	-
Insgesamt	245	153	7	25	43	259	173	10	18	39

Noch: 8. Verunglückte Personen nach Alter, Geschlecht und Art der Verkehrsbeteiligung

Im Alter von ... bis unter ... Jahren Geschlecht	Insgesamt	Darunter				Insgesamt	Darunter			
		Fahrer und Mitfahrer von			Fußgänger		Fahrer und Mitfahrer von			Fußgänger
		Personen- kraftwagen	Motorzwei- rädern mit amtl. Kennz.	Fahrrädern			Personen- kraftwagen	Motorzwei- rädern mit amtl. Kennz.	Fahrrädern	

Noch: Schwerverletzte

	Januar - November 2004					Januar - November 2003				
unter 15	214	57	4	62	83	229	62	4	78	75
männlich	118	24	2	47	41	146	34	2	64	42
weiblich	96	33	2	15	42	83	28	2	14	33
15 - 18	284	86	81	44	22	345	112	93	57	21
männlich	191	34	71	32	9	237	51	85	37	10
weiblich	93	52	10	12	13	108	61	8	20	11
18 - 21	437	340	47	24	4	522	430	37	23	9
männlich	293	214	42	19	1	358	282	30	20	5
weiblich	144	126	5	5	3	164	148	7	3	4
21 - 25	321	211	43	26	12	388	283	52	27	13
männlich	236	145	39	21	7	257	172	45	23	5
weiblich	85	66	4	5	5	131	111	7	4	8
25 - 35	403	236	73	39	15	429	256	87	28	20
männlich	289	148	63	32	13	291	145	80	22	13
weiblich	114	88	10	7	2	138	111	7	6	7
35 - 45	395	212	69	47	20	444	260	83	41	20
männlich	278	124	65	36	12	299	146	75	31	9
weiblich	117	88	4	11	8	145	114	8	10	11
45 - 55	341	181	34	42	35	358	216	31	41	28
männlich	183	76	31	24	12	212	104	28	32	9
weiblich	158	105	3	18	23	146	112	3	9	19
55 - 65	212	127	8	36	22	221	139	6	32	26
männlich	121	60	8	23	15	126	67	6	23	15
weiblich	91	67	-	13	7	95	72	-	9	11
65 und mehr	288	144	6	45	81	269	128	7	31	85
männlich	137	75	6	22	25	125	64	6	20	21
weiblich	151	69	-	23	56	144	64	1	11	64
Zusammen	2 895	1 594	365	365	294	3 205	1 886	400	358	297
männlich	1 846	900	327	256	135	2 051	1 065	357	272	129
weiblich	1 049	694	38	109	159	1 154	821	43	86	168
Ohne Angabe	-	-	-	-	-	-	-	-	-	-
Insgesamt	2 895	1 594	365	365	294	3 205	1 886	400	358	297

Noch: 8. Verunglückte Personen nach Alter, Geschlecht und Art der Verkehrsbeteiligung

Im Alter von ... bis unter ... Jahren Geschlecht	Insgesamt	Darunter				Insgesamt	Darunter			
		Fahrer und Mitfahrer von					Fahrer und Mitfahrer von			
		Personen- kraftwagen	Motorzwei- rädern mit amtl. Kennz.	Fahrrädern	Fußgänger		Personen- kraftwagen	Motorzwei- rädern mit amtl. Kennz.	Fahrrädern	Fußgänger
Leichtverletzte										
November 2004										
November 2003										
unter 15	32	16	-	9	6	34	15	1	6	9
männlich	13	5	-	6	1	22	9	-	6	6
weiblich	19	11	-	3	5	12	6	1	-	3
15 - 18	59	27	6	10	5	54	20	9	8	6
männlich	34	11	6	9	2	29	6	8	6	1
weiblich	25	16	-	1	3	25	14	1	2	5
18 - 21	106	83	1	11	2	90	81	1	5	1
männlich	54	38	1	6	1	58	50	1	5	-
weiblich	52	45	-	5	1	32	31	-	-	1
21 - 25	96	82	2	5	5	85	72	1	2	6
männlich	56	45	2	4	3	45	35	1	1	4
weiblich	40	37	-	1	2	40	37	-	1	2
25 - 35	107	90	-	4	4	113	95	2	9	2
männlich	54	40	-	3	3	56	43	2	8	1
weiblich	53	50	-	1	1	57	52	-	1	1
35 - 45	100	78	2	4	5	108	85	1	9	4
männlich	50	33	1	3	4	60	43	1	6	3
weiblich	50	45	1	1	1	48	42	-	3	1
45 - 55	113	87	-	6	13	78	63	1	4	3
männlich	59	42	-	4	8	47	33	1	4	2
weiblich	54	45	-	2	5	31	30	-	-	1
55 - 65	50	39	-	5	3	48	36	-	2	5
männlich	18	13	-	2	1	23	17	-	2	2
weiblich	32	26	-	3	2	25	19	-	-	3
65 und mehr	47	29	-	3	12	39	24	-	4	9
männlich	22	14	-	2	5	21	14	-	4	3
weiblich	25	15	-	1	7	18	10	-	-	6
Zusammen	710	531	11	57	55	649	491	16	49	45
männlich	360	241	10	39	28	361	250	14	42	22
weiblich	350	290	1	18	27	288	241	2	7	23
Ohne Angabe	1	-	-	-	-	-	-	-	-	-
Insgesamt	711	531	11	57	55	649	491	16	49	45

Noch: 8. Verunglückte Personen nach Alter, Geschlecht und Art der Verkehrsbeteiligung

Im Alter von ... bis unter ... Jahren Geschlecht	Insgesamt	Darunter				Insgesamt	Darunter			
		Fahrer und Mitfahrer von			Fußgänger		Fahrer und Mitfahrer von			Fußgänger
		Personen- kraftwagen	Motorzwei- rädern mit amtl. Kennz.	Fahrrädern			Personen- kraftwagen	Motorzwei- rädern mit amtl. Kennz.	Fahrrädern	

Noch: Leichtverletzte

	Januar - November 2004					Januar - November 2003				
unter 15	550	239	5	165	118	661	236	7	226	159
männlich	306	102	3	119	69	362	104	2	160	82
weiblich	244	137	2	46	49	299	132	5	66	77
15 - 18	763	241	168	138	59	765	258	158	143	53
männlich	481	92	148	100	20	501	111	138	104	24
weiblich	282	149	20	38	39	264	147	20	39	29
18 - 21	1 221	971	66	76	37	1 362	1 113	68	78	34
männlich	704	510	61	53	22	814	616	57	62	22
weiblich	517	461	5	23	15	548	497	11	16	12
21 - 25	1 037	810	60	65	37	1 065	844	54	74	43
männlich	620	442	58	46	21	595	427	47	50	31
weiblich	417	368	2	19	16	470	417	7	24	12
25 - 35	1 250	909	74	111	52	1 415	1 043	94	123	39
männlich	695	421	68	83	36	794	508	81	87	22
weiblich	555	488	6	28	16	621	535	13	36	17
35 - 45	1 259	890	89	116	49	1 386	950	92	151	65
männlich	665	389	73	76	31	710	398	77	95	36
weiblich	594	501	16	40	18	676	552	15	56	29
45 - 55	1 090	780	53	90	62	1 062	756	45	94	54
männlich	547	336	45	57	29	558	333	43	58	35
weiblich	543	444	8	33	33	504	423	2	36	19
55 - 65	627	441	12	80	48	639	453	11	77	43
männlich	311	196	12	51	22	316	203	10	46	20
weiblich	316	245	-	29	26	323	250	1	31	23
65 und mehr	556	372	5	58	72	562	370	5	52	94
männlich	261	172	5	40	21	271	179	4	26	43
weiblich	295	200	-	18	51	291	191	1	26	51
Zusammen	8 353	5 653	532	899	534	8 917	6 023	534	1 018	584
männlich	4 590	2 660	473	625	271	4 921	2 879	459	688	315
weiblich	3 763	2 993	59	274	263	3 996	3 144	75	330	269
Ohne Angabe	8	2	-	3	2	9	-	-	7	2
Insgesamt	8 361	5 655	532	902	536	8 926	6 023	534	1 025	586

Noch: 8. Verunglückte Personen nach Alter, Geschlecht und Art der Verkehrsbeteiligung

Im Alter von ... bis unter ... Jahren Geschlecht	Insgesamt	Darunter				Insgesamt	Darunter			
		Fahrer und Mitfahrer von					Fahrer und Mitfahrer von			
		Personen- kraftwagen	Motorzwei- rädern mit amtl. Kennz.	Fahrrädern	Fußgänger		Personen- kraftwagen	Motorzwei- rädern mit amtl. Kennz.	Fahrrädern	Fußgänger
Verunglückte insgesamt										
	November 2004					November 2003				
unter 15	48	21	-	10	16	48	18	1	7	19
männlich	20	7	-	7	5	29	11	-	7	10
weiblich	28	14	-	3	11	19	7	1	-	9
15 - 18	81	39	10	10	8	83	30	18	11	10
männlich	48	17	10	9	4	49	11	17	7	3
weiblich	33	22	-	1	4	34	19	1	4	7
18 - 21	146	118	3	11	3	140	124	1	6	3
männlich	76	57	3	6	1	87	73	1	6	2
weiblich	70	61	-	5	2	53	51	-	-	1
21 - 25	119	99	2	8	8	116	97	2	3	9
männlich	72	58	2	7	3	62	49	2	2	4
weiblich	47	41	-	1	5	54	48	-	1	5
25 - 35	140	111	-	8	8	151	127	2	11	4
männlich	80	56	-	7	6	81	63	2	9	3
weiblich	60	55	-	1	2	70	64	-	2	1
35 - 45	132	100	2	8	9	147	114	2	12	8
männlich	66	43	1	5	6	83	60	2	8	4
weiblich	66	57	1	3	3	64	54	-	4	4
45 - 55	148	105	1	10	20	112	85	1	7	9
männlich	74	44	1	8	11	65	44	1	6	4
weiblich	74	61	-	2	9	47	41	-	1	5
55 - 65	68	49	-	11	5	64	47	-	5	6
männlich	27	17	-	6	2	35	25	-	5	2
weiblich	41	32	-	5	3	29	22	-	-	4
65 und mehr	86	50	-	7	24	74	40	1	5	22
männlich	41	26	-	4	9	36	21	1	5	7
weiblich	45	24	-	3	15	38	19	-	-	15
Zusammen	968	692	18	83	101	935	682	28	67	90
männlich	504	325	17	59	47	527	357	26	55	39
weiblich	464	367	1	24	54	408	325	2	12	51
Ohne Angabe	1	-	-	-	-	-	-	-	-	-
Insgesamt	969	692	18	83	101	935	682	28	67	90

Noch: 8. Verunglückte Personen nach Alter, Geschlecht und Art der Verkehrsbeteiligung

Im Alter von ... bis unter ... Jahren Geschlecht	Insgesamt	Darunter				Insgesamt	Darunter			
		Fahrer und Mitfahrer von			Fußgänger		Fahrer und Mitfahrer von			Fußgänger
		Personen- kraftwagen	Motorzwei- rädern mit amtl. Kennz.	Fahrrädern			Personen- kraftwagen	Motorzwei- rädern mit amtl. Kennz.	Fahrrädern	

Noch: Verunglückte insgesamt

	Januar - November 2004					Januar - November 2003				
unter 15	771	301	9	227	202	897	302	12	304	236
männlich	426	128	5	166	110	511	140	4	224	125
weiblich	345	173	4	61	92	386	162	8	80	111
15 - 18	1 056	334	250	183	81	1 128	383	255	201	74
männlich	676	129	220	132	29	751	170	227	142	34
weiblich	380	205	30	51	52	377	213	28	59	40
18 - 21	1 694	1 338	118	101	42	1 927	1 583	107	102	43
männlich	1 026	745	108	73	23	1 207	930	89	83	27
weiblich	668	593	10	28	19	720	653	18	19	16
21 - 25	1 384	1 038	108	91	51	1 483	1 152	109	101	57
männlich	877	600	102	67	29	875	619	95	73	36
weiblich	507	438	6	24	22	608	533	14	28	21
25 - 35	1 684	1 162	158	151	68	1 877	1 316	193	152	61
männlich	1 012	584	141	116	50	1 113	666	172	110	37
weiblich	672	578	17	35	18	764	650	21	42	24
35 - 45	1 678	1 116	161	165	70	1 861	1 228	182	193	87
männlich	960	522	140	114	44	1 033	558	159	127	45
weiblich	718	594	21	51	26	828	670	23	66	42
45 - 55	1 458	976	88	135	102	1 451	991	79	138	85
männlich	747	421	77	83	44	795	452	73	92	47
weiblich	711	555	11	52	58	656	539	6	46	38
55 - 65	854	572	21	120	75	883	602	18	113	76
männlich	444	258	21	78	42	457	277	17	70	40
weiblich	410	314	-	42	33	426	325	1	43	36
65 und mehr	874	527	11	105	166	879	528	13	88	189
männlich	415	253	11	64	52	421	258	11	50	68
weiblich	459	274	-	41	114	458	270	2	38	121
Zusammen	11 453	7 364	924	1 278	857	12 386	8 085	968	1 392	908
männlich	6 583	3 640	825	893	423	7 163	4 070	847	971	459
weiblich	4 870	3 724	99	385	434	5 223	4 015	121	421	449
Ohne Angabe	8	2	-	3	2	9	-	-	7	2
Insgesamt	11 461	7 366	924	1 281	859	12 395	8 085	968	1 399	910

9. Verunglückte Personen

Lfd. Nr.	Im Alter von ... bis unter ... Jahren Geschlecht	Getötete				Schwerverletzte			
		November		Januar - November		November		Januar - November	
		2004	2003	2004	2003	2004	2003	2004	2003
1	unter 15	1	2	7	7	15	12	214	229
2	männlich	-	2	2	3	7	5	118	146
3	weiblich	1	-	5	4	8	7	96	83
4	15 - 18	1	4	9	18	21	25	284	345
5	männlich	-	3	4	13	14	17	191	237
6	weiblich	1	1	5	5	7	8	93	108
7	18 - 21	4	3	36	43	36	47	437	522
8	männlich	2	1	29	35	20	28	293	358
9	weiblich	2	2	7	8	16	19	144	164
10	21 - 25	-	5	26	30	23	26	321	388
11	männlich	-	3	21	23	16	14	236	257
12	weiblich	-	2	5	7	7	12	85	131
13	25 - 30	1	2	16	16	17	18	206	245
14	männlich	1	1	16	12	13	11	151	169
15	weiblich	-	1	-	4	4	7	55	76
16	30 - 35	-	-	15	17	15	18	197	184
17	männlich	-	-	12	16	12	13	138	122
18	weiblich	-	-	3	1	3	5	59	62
19	35 - 40	-	1	10	15	15	17	184	225
20	männlich	-	-	7	12	9	10	130	160
21	weiblich	-	1	3	3	6	7	54	65
22	40 - 45	-	2	14	16	17	19	211	219
23	männlich	-	2	10	12	7	11	148	139
24	weiblich	-	-	4	4	10	8	63	80
25	45 - 50	1	-	9	15	16	16	165	191
26	männlich	-	-	5	11	6	9	91	113
27	weiblich	1	-	4	4	10	7	74	78
28	50 - 55	3	-	18	16	15	18	176	167
29	männlich	2	-	12	14	7	9	92	99
30	weiblich	1	-	6	2	8	9	84	68
31	55 - 60	-	-	9	14	7	3	96	93
32	männlich	-	-	7	10	3	3	55	57
33	weiblich	-	-	2	4	4	-	41	36
34	60 - 65	-	1	6	9	11	12	116	128
35	männlich	-	1	5	5	6	8	66	69
36	weiblich	-	-	1	4	5	4	50	59
37	65 - 70	1	3	12	13	13	12	104	101
38	männlich	1	1	9	8	9	6	51	53
39	weiblich	-	2	3	5	4	6	53	48
40	70 - 75	-	2	7	16	6	4	71	72
41	männlich	-	2	5	8	2	2	31	35
42	weiblich	-	-	2	8	4	2	40	37
43	75 und mehr	1	2	11	19	18	12	113	96
44	männlich	1	1	3	9	6	3	55	37
45	weiblich	-	1	8	10	12	9	58	59
46	Zusammen	13	27	205	264	245	259	2 895	3 205
47	männlich	7	17	147	191	137	149	1 846	2 051
48	weiblich	6	10	58	73	108	110	1 049	1 154
49	Ohne Angabe	-	-	-	-	-	-	-	-
50	Insgesamt	13	27	205	264	245	259	2 895	3 205

nach Alter und Geschlecht

Leichtverletzte				Verunglückte insgesamt				Lfd. Nr.
November		Januar - November		November		Januar - November		
2004	2003	2004	2003	2004	2003	2004	2003	
32	34	550	661	48	48	771	897	1
13	22	306	362	20	29	426	511	2
19	12	244	299	28	19	345	386	3
59	54	763	765	81	83	1 056	1 128	4
34	29	481	501	48	49	676	751	5
25	25	282	264	33	34	380	377	6
106	90	1 221	1 362	146	140	1 694	1 927	7
54	58	704	814	76	87	1 026	1 207	8
52	32	517	548	70	53	668	720	9
96	85	1 037	1 065	119	116	1 384	1 483	10
56	45	620	595	72	62	877	875	11
40	40	417	470	47	54	507	608	12
66	57	700	743	84	77	922	1 004	13
37	32	403	442	51	44	570	623	14
29	25	297	301	33	33	352	381	15
41	56	550	672	56	74	762	873	16
17	24	292	352	29	37	442	490	17
24	32	258	320	27	37	320	383	18
50	61	616	703	65	79	810	943	19
24	32	313	356	33	42	450	528	20
26	29	303	347	32	37	360	415	21
50	47	643	683	67	68	868	918	22
26	28	352	354	33	41	510	505	23
24	19	291	329	34	27	358	413	24
54	40	555	588	71	56	729	794	25
28	25	285	291	34	34	381	415	26
26	15	270	297	37	22	348	379	27
59	38	535	474	77	56	729	657	28
31	22	262	267	40	31	366	380	29
28	16	273	207	37	25	363	277	30
27	29	311	308	34	32	416	415	31
9	13	143	147	12	16	205	214	32
18	16	168	161	22	16	211	201	33
23	19	316	331	34	32	438	468	34
9	10	168	169	15	19	239	243	35
14	9	148	162	19	13	199	225	36
23	16	238	234	37	31	354	348	37
12	8	118	125	22	15	178	186	38
11	8	120	109	15	16	176	162	39
10	10	157	155	16	16	235	243	40
4	5	70	65	6	9	106	108	41
6	5	87	90	10	7	129	135	42
14	13	161	173	33	27	285	288	43
6	8	73	81	13	12	131	127	44
8	5	88	92	20	15	154	161	45
710	649	8 353	8 917	968	935	11 453	12 386	46
360	361	4 590	4 921	504	527	6 583	7 163	47
350	288	3 763	3 996	464	408	4 870	5 223	48
1	-	8	9	1	-	8	9	49
711	649	8 361	8 926	969	935	11 461	12 395	50

10. Verunglückte Personen nach Art

Lfd. Nr.	Art der Verkehrsbeteiligung Ortslage	Getötete				Schwerverletzte			
		November		Januar - November		November		Januar - November	
		2004	2003	2004	2003	2004	2003	2004	2003
	Fahrer und Mitfahrer von								
1	Mofas, Mopeds	-	-	4	1	6	11	104	123
2	innerorts	-	-	-	1	5	6	76	91
3	außerorts	-	-	4	-	1	5	28	32
4	Motorzweirädern mit amtl. Kennzeichen	-	2	27	34	7	10	365	400
5	innerorts	-	1	7	7	5	7	174	170
6	außerorts	-	1	20	27	2	3	191	230
7	Personenkraftwagen	8	18	117	176	153	173	1 594	1 886
8	innerorts	1	3	16	35	45	42	376	472
9	außerorts	7	15	101	141	108	131	1 218	1 414
10	Bussen	-	-	6	-	2	-	51	12
11	innerorts	-	-	2	-	2	-	9	10
12	außerorts	-	-	4	-	-	-	42	2
13	Güterkraftfahrzeugen	1	-	7	7	5	7	103	112
14	innerorts	-	-	1	-	-	-	18	18
15	außerorts	1	-	6	7	5	7	85	94
16	landwirtschaftlichen Zugmaschinen	-	1	-	2	-	1	2	6
17	innerorts	-	-	-	-	-	-	1	-
18	außerorts	-	1	-	2	-	1	1	6
19	übrigen								
20	Kraftfahrzeugen	-	-	1	-	2	-	5	4
21	innerorts	-	-	-	-	2	-	4	3
22	außerorts	-	-	1	-	-	-	1	1
22	Kraftfahrzeugen zus.	9	21	162	220	175	202	2 224	2 543
23	innerorts	1	4	26	43	59	55	658	764
24	außerorts	8	17	136	177	116	147	1 566	1 779
25	Fahrrädern	1	-	14	16	25	18	365	358
26	innerorts	-	-	7	9	20	14	290	279
27	außerorts	1	-	7	7	5	4	75	79
28	darunter unter 15 Jahren	-	-	-	-	1	1	62	78
29	innerorts	-	-	-	-	1	1	55	68
30	außerorts	-	-	-	-	-	-	7	10
31	anderen Fahrzeugen	-	-	-	-	2	-	8	4
32	innerorts	-	-	-	-	2	-	4	2
33	außerorts	-	-	-	-	-	-	4	2
34	Fußgänger	3	6	29	27	43	39	294	297
35	innerorts	1	4	15	17	41	30	270	269
36	außerorts	2	2	14	10	2	9	24	28
37	darunter unter 15 Jahren	-	1	1	2	10	9	83	75
38	innerorts	-	-	-	-	10	9	79	74
39	außerorts	-	1	1	2	-	-	4	1
40	65 Jahre und mehr	1	3	13	10	11	10	81	85
41	innerorts	1	3	10	9	11	8	81	80
42	außerorts	-	-	3	1	-	2	-	5
43	Andere Personen	-	-	-	1	-	-	4	3
44	innerorts	-	-	-	-	-	-	-	2
45	außerorts	-	-	-	1	-	-	4	1
46	Insgesamt	13	27	205	264	245	259	2 895	3 205
47	innerorts	2	8	48	69	122	99	1 222	1 316
48	außerorts	11	19	157	195	123	160	1 673	1 889
49	darunter unter 15 Jahren	1	2	7	7	15	12	214	229
50	innerorts	-	-	1	-	12	11	156	170
51	außerorts	1	2	6	7	3	1	58	59
52	65 Jahre und mehr	2	7	30	48	37	28	288	269
53	innerorts	1	4	12	23	22	15	172	159
54	außerorts	1	3	18	25	15	13	116	110

der Verkehrsbeteiligung und Ortslagen

Leichtverletzte				Verunglückte insgesamt				Lfd. Nr.
November		Januar - November		November		Januar - November		
2004	2003	2004	2003	2004	2003	2004	2003	
15	16	252	267	21	27	360	391	1
11	14	196	209	16	20	272	301	2
4	2	56	58	5	7	88	90	3
11	16	532	534	18	28	924	968	4
10	5	356	318	15	13	537	495	5
1	11	176	216	3	15	387	473	6
531	491	5 655	6 023	692	682	7 366	8 085	7
245	228	2 716	2 785	291	273	3 108	3 292	8
286	263	2 939	3 238	401	409	4 258	4 793	9
10	4	90	84	12	4	147	96	10
9	3	59	60	11	3	70	70	11
1	1	31	24	1	1	77	26	12
23	23	309	331	29	30	419	450	13
6	5	102	121	6	5	121	139	14
17	18	207	210	23	25	298	311	15
-	-	19	11	-	2	21	19	16
-	-	13	3	-	-	14	3	17
-	-	6	8	-	2	7	16	18
6	2	15	23	8	2	21	27	19
6	1	13	16	8	1	17	19	20
-	1	2	7	-	1	4	8	21
596	552	6 872	7 273	780	775	9 258	10 036	22
287	256	3 455	3 512	347	315	4 139	4 319	23
309	296	3 417	3 761	433	460	5 119	5 717	24
57	49	902	1 025	83	67	1 281	1 399	25
51	45	808	942	71	59	1 105	1 230	26
6	4	94	83	12	8	176	169	27
9	6	165	226	10	7	227	304	28
9	5	156	213	10	6	211	281	29
-	1	9	13	-	1	16	23	30
3	3	37	33	5	3	45	37	31
3	3	35	27	5	3	39	29	32
-	-	2	6	-	-	6	8	33
55	45	536	586	101	90	859	910	34
52	42	499	551	94	76	784	837	35
3	3	37	35	7	14	75	73	36
6	9	118	159	16	19	202	236	37
6	9	114	152	16	18	193	226	38
-	-	4	7	-	1	9	10	39
12	9	72	94	24	22	166	189	40
12	9	70	92	24	20	161	181	41
-	-	2	2	-	2	5	8	42
-	-	14	9	-	-	18	13	43
-	-	6	5	-	-	6	7	44
-	-	8	4	-	-	12	6	45
711	649	8 361	8 926	969	935	11 461	12 395	46
393	346	4 803	5 037	517	453	6 073	6 422	47
318	303	3 558	3 889	452	482	5 388	5 973	48
32	34	550	661	48	48	771	897	49
25	25	404	508	37	36	561	678	50
7	9	146	153	11	12	210	219	51
47	39	556	562	86	74	874	879	52
32	26	345	358	55	45	529	540	53
15	13	211	204	31	29	345	339	54

11. Fehlverhalten der Fahrzeugführer bei Straßenverkehrsunfällen mit Personenschaden
nach ausgewählten Fahrzeugarten

Ursache	Insgesamt	Darunter			Insgesamt	Darunter		
		Personen- kraftwagen	Motorzwei- räder mit amtll. Kennzeichen	Fahrräder		Personen- kraftwagen	Motorzwei- räder mit amtll. Kennzeichen	Fahrräder
		November 2004			November 2003			
Insgesamt	867	709	9	63	857	707	18	40
davon								
mangelnde Verkehrstüchtigkeit	75	64	-	7	76	63	1	6
darunter								
Alkoholeinfluss	55	46	-	7	53	45	-	5
Verstoß gegen das Rechtsfahrgebot oder andere Fehler bei der Fahrbahnbenutzung	57	38	-	12	56	42	3	9
nicht angepasste Geschwindigkeit	242	208	2	5	222	197	6	1
ungenüg. Sicherheitsabstand sowie starkes Bremsen des Vorausfahr. ohne zwingend. Grund	88	79	1	1	96	84	1	-
Fehler beim Überholen	45	39	3	1	62	55	1	2
Fehler beim Vorbeifahren	1	1	-	-	2	2	-	-
Fehler beim Nebenein., fehlerhaftes Wechseln des Fahrstreifens beim Nebeneinanderfahren	4	1	-	1	2	2	-	-
Nichtbeachten der Vorfahrt	113	91	-	13	112	92	2	6
darunter								
Nichtbeachten der die Vorfahrt regelnden Verkehrszeichen	86	71	-	7	88	74	1	5
Nichtbeachten der Verkehrsregelung durch Polizeibeamte oder Lichtzeichen	10	7	-	3	12	9	-	1
Fehler beim Abbiegen, Wenden, Rückwärtsfahren, Ein- und Anfahren	82	73	2	2	95	74	-	8
falsches Verhalten gegenüber Fußgängern	52	43	1	4	44	32	2	1
darunter								
an Überwegen, Furten	13	12	-	-	6	4	-	-
Fehler beim Halten, Parken (ruhender Verkehr, Verkehrssicherung)	2	1	-	-	-	-	-	-
Nichtbeachten der Beleuchtungsvorschrift	3	-	-	3	1	-	-	-
fehlerhafte Ladung, Besetzung	5	1	-	-	1	-	-	-
andere Fehler beim Fahrzeugführer	98	70	-	14	88	64	2	7

Noch: 11. Fehlverhalten der Fahrzeugführer bei Straßenverkehrsunfällen mit Personenschaden
nach ausgewählten Fahrzeugarten

Ursache	Insgesamt	Darunter			Insgesamt	Darunter		
		Personen- kraftwagen	Motorzwei- räder mit amtl. Kennzeichen	Fahrräder		Personen- kraftwagen	Motorzwei- räder mit amtl. Kennzeichen	Fahrräder
		Januar - November 2004			Januar - November 2003			
Insgesamt	10 178	7 572	593	867	11 042	8 131	653	996
davon								
mangelnde Verkehrstüchtigkeit	778	612	21	98	824	620	28	95
darunter								
Alkoholeinfluss	589	453	20	86	633	465	25	89
Verstoß gegen das Rechtsfahrgebot oder andere Fehler bei der Fahrbahnbenutzung	783	472	55	155	1 011	611	54	231
nicht angepasste Geschwindigkeit	2 756	2 138	260	89	3 144	2 463	310	111
ungenüg. Sicherheitsabstand sowie starkes Bremsen des Vorausfahr. ohne zwingend. Grund	1 053	791	70	29	1 158	891	50	23
Fehler beim Überholen	590	441	65	22	651	482	76	21
Fehler beim Vorbeifahren	32	25	-	4	26	18	2	-
Fehler beim Nebenein., fehlerhaftes Wechseln des Fahrstreifens beim Nebeneinanderfahren	65	46	2	1	60	38	3	-
Nichtbeachten der Vorfahrt	1 336	1 080	28	95	1 397	1 101	31	117
darunter								
Nichtbeachten der die Vorfahrt regelnden Verkehrszeichen	1 017	846	15	59	1 036	863	16	57
Nichtbeachten der Verkehrsregelung durch Polizeibeamte oder Lichtzeichen	119	91	3	15	127	84	2	25
Fehler beim Abbiegen, Wenden, Rückwärtsfahren, Ein- und Anfahren	1 014	773	21	87	1 172	874	20	117
falsches Verhalten gegenüber Fußgängern	447	356	4	48	465	369	8	41
darunter								
an Überwegen, Furten	61	55	-	2	69	62	1	1
Fehler beim Halten, Parken (ruhender Verkehr, Verkehrssicherung)	33	25	1	-	41	36	-	-
Nichtbeachten der Beleuchtungsvorschrift	16	-	1	13	11	2	-	7
fehlerhafte Ladung, Besetzung	23	4	-	4	17	4	-	3
andere Fehler beim Fahrzeugführer	1 252	809	65	222	1 065	622	71	230

12. Ursachen von Straßenverkehrsunfällen mit Personenschaden

Ursache Ortslage	November		Januar - November	
	2004	2003	2004	2003
Unfallursachen durch den Fahrzeugführer	867	857	10 178	11 042
innerorts	484	428	5 779	6 079
außerorts	383	429	4 399	4 963
davon				
Verkehrstüchtigkeit	75	76	778	824
innerorts	39	40	428	438
außerorts	36	36	350	386
davon				
Alkoholeinfluss	55	53	589	633
innerorts	31	30	335	359
außerorts	24	23	254	274
Einfluss anderer berauschender Mittel (z.B. Drogen, Rauschgift)	5	4	32	25
innerorts	-	2	15	14
außerorts	5	2	17	11
Übermüdung	5	5	57	61
innerorts	2	2	14	16
außerorts	3	3	43	45
sonstige körperliche oder geistige Mängel	10	14	100	105
innerorts	6	6	64	49
außerorts	4	8	36	56
Straßenbenutzung	57	56	783	1 011
innerorts	26	24	414	528
außerorts	31	32	369	483
davon				
Benutzung der falschen Fahrbahn (auch Richtungsfahrbahn) oder verbotswidrige Benutzung anderer Straßenteile	13	13	185	302
innerorts	12	8	146	229
außerorts	1	5	39	73
Verstoß gegen das Rechtsfahrgebot	44	43	598	709
innerorts	14	16	268	299
außerorts	30	27	330	410
Geschwindigkeit	242	222	2 756	3 144
innerorts	78	58	955	1 018
außerorts	164	164	1 801	2 126
davon				
nicht angepasste Geschwindigkeit mit gleichzeitigem Überschreiten der zulässigen Höchstge- schwindigkeit	2	10	103	203
innerorts	-	5	48	85
außerorts	2	5	55	118
nicht angepasste Geschwindigkeit in anderen Fällen	240	212	2 653	2 941
innerorts	78	53	907	933
außerorts	162	159	1 746	2 008
Abstand	88	96	1 053	1 158
innerorts	56	58	712	761
außerorts	32	38	341	397
davon				
ungenügender Sicherheitsabstand	87	96	1 032	1 139
innerorts	56	58	705	754
außerorts	31	38	327	385
starkes Bremsen des Vorfahrenden ohne zwingenden Grund	1	-	21	19
innerorts	-	-	7	7
außerorts	1	-	14	12

Noch: 12. Ursachen von Straßenverkehrsunfällen mit Personenschaden

Ursache Ortslage	November		Januar - November	
	2004	2003	2004	2003
Überholen	45	62	590	651
innerorts	16	7	182	190
außerorts	29	55	408	461
davon				
unzulässiges Rechtsüberholen	1	-	17	10
innerorts	1	-	13	6
außerorts	-	-	4	4
Überholen trotz Gegenverkehrs	12	20	156	161
innerorts	2	1	26	22
außerorts	10	19	130	139
Überholen trotz unklarer Verkehrslage	10	11	129	150
innerorts	5	3	53	72
außerorts	5	8	76	78
Überholen trotz unzureichender Sichtverhältnisse	1	7	23	23
innerorts	-	-	3	2
außerorts	1	7	20	21
Überholen ohne Beachtung des nachfolgenden Verkehrs und/oder ohne rechtzeitige und deutliche Ankündigung des Ausscherens	1	6	55	89
innerorts	-	-	3	6
außerorts	1	6	52	83
Fehler beim Wiedereinordnen	2	6	66	81
innerorts	-	1	22	22
außerorts	2	5	44	59
sonstige Fehler beim Überholen (z.B. ohne genügenden Seitenabstand)	12	9	113	106
innerorts	6	2	52	49
außerorts	6	7	61	57
Fehler beim Überholtwerden	6	3	31	31
innerorts	2	-	10	11
außerorts	4	3	21	20
Vorbeifahren	1	2	32	26
innerorts	1	2	22	23
außerorts	-	-	10	3
davon				
Nichtbeachten des Vorranges entgegenkommender Fahrzeuge beim Vorbeifahren an haltenden Fahrzeugen, Absperrungen o. Hindernissen	-	2	21	19
innerorts	-	2	16	17
außerorts	-	-	5	2
Nichtbeachten des nachfolgenden Verkehrs beim Vorbeifahren an haltenden Fahrzeugen, Absperrungen oder Hindernissen und/oder ohne rechtzeitige und deutliche Ankündigung des Ausscherens	1	-	11	7
innerorts	1	-	6	6
außerorts	-	-	5	1
Nebeneinanderfahren, fehlerhaftes Wechseln des Fahrstreifens beim Nebeneinanderfahren oder Nichtbeachten d.Reißverschlußverfahrens	4	2	65	60
innerorts	1	-	27	30
außerorts	3	2	38	30
Vorfahrt, Vorrang	113	112	1 336	1 397
innerorts	88	82	1 001	1 046
außerorts	25	30	335	351
davon				
Nichtbeachten der Regel "rechts vor links"	11	4	117	132
innerorts	9	4	111	126
außerorts	2	-	6	6

Noch: 12. Ursachen von Straßenverkehrsunfällen mit Personenschaden

Ursache Ortslage	November		Januar - November	
	2004	2003	2004	2003
Nichtbeachten der die Vorfahrt regelnden Verkehrszeichen	86	88	1 017	1 036
innerorts	65	63	746	747
außerorts	21	25	271	289
Nichtbeachten der Vorfahrt des durchgehenden Verkehrs auf Auto- bahnen oder Kraftfahrstraßen	1	1	12	15
innerorts	1	-	3	-
außerorts	-	1	9	15
Nichtbeachten der Vorfahrt durch Fahrzeuge, die aus Feld- und Waldwegen kommen	-	3	25	27
innerorts	-	1	8	7
außerorts	-	2	17	20
Nichtbeachten der Verkehrsregelung durch Polizeibeamte oder Lichtzeichen	10	12	119	127
innerorts	9	11	100	117
außerorts	1	1	19	10
Nichtbeachten des Vorranges entgegenkommender Fahrzeuge	4	2	38	48
innerorts	4	2	27	38
außerorts	-	-	11	10
Nichtbeachten des Vorranges von Schienenfahrzeugen an Bahnübergängen	1	2	8	12
innerorts	-	1	6	11
außerorts	1	1	2	1
Abbiegen, Wenden, Rückwärtsfahren, Ein- und Anfahren	82	95	1 014	1 172
innerorts	66	73	840	962
außerorts	16	22	174	210
davon				
Fehler beim Abbiegen	47	46	544	612
innerorts	36	29	415	444
außerorts	11	17	129	168
Fehler beim Wenden oder Rückwärtsfahren	21	24	201	220
innerorts	16	21	173	194
außerorts	5	3	28	26
Fehler beim Einfahren in den fließenden Verkehr (z.B. aus einem Grundstück, von einem anderen Straßenteil oder beim Anfahren vom Fahrbahnrand)	14	25	269	340
innerorts	14	23	252	324
außerorts	-	2	17	16
falsches Verhalten gegenüber Fußgängern	52	44	447	465
innerorts	50	39	412	443
außerorts	2	5	35	22
davon				
an Fußgängerüberwegen	12	3	49	51
innerorts	12	3	49	50
außerorts	-	-	-	1
an Fußgängerfurten	1	3	12	18
innerorts	1	3	12	17
außerorts	-	-	-	1
beim Abbiegen	8	7	54	67
innerorts	8	7	54	67
außerorts	-	-	-	-

Noch: 12. Ursachen von Straßenverkehrsunfällen mit Personenschaden

Ursache Ortslage	November		Januar - November	
	2004	2003	2004	2003
an Haltestellen (auch haltenden Schulbussen mit eingeschaltetem Warnblinklicht)				
innerorts	-	2	21	19
außerorts	-	-	-	-
an anderen Stellen	31	29	311	310
innerorts	29	24	276	290
außerorts	2	5	35	20
ruhender Verkehr, Verkehrssicherung	2	-	33	41
innerorts	1	-	28	32
außerorts	1	-	5	9
davon				
unzulässiges Halten oder Parken				
innerorts	-	-	3	4
außerorts	-	-	1	3
außerorts	-	-	2	1
mangelnde Sicherung haltender oder liegengebliebener Fahrzeuge und von Unfallstellen sowie Schulbussen, bei denen Kinder ein- oder aussteigen	1	-	5	11
innerorts	-	-	3	5
außerorts	1	-	2	6
verkehrswidriges Verhalten beim Ein- oder Aussteigen, Be- oder Entladen	1	-	25	26
innerorts	1	-	24	24
außerorts	-	-	1	2
Nichtbeachten der Beleuchtungsvorschriften	3	1	16	11
innerorts	2	-	11	8
außerorts	1	1	5	3
Ladung, Besetzung	5	1	23	17
innerorts	4	-	11	7
außerorts	1	1	12	10
davon				
Überladung, Überbesetzung				
innerorts	-	-	5	3
innerorts	-	-	2	1
außerorts	-	-	3	2
unzureichend gesicherte Ladung oder Fahrzeugzubehörteile	5	1	18	14
innerorts	4	-	9	6
außerorts	1	1	9	8
andere Fehler beim Fahrzeugführer	98	88	1 252	1 065
innerorts	56	45	736	593
außerorts	42	43	516	472
Technische Mängel, Wartungsmängel	5	18	95	135
innerorts	3	9	42	73
außerorts	2	9	53	62
davon				
Beleuchtung				
innerorts	3	7	21	31
innerorts	2	5	11	25
außerorts	1	2	10	6
Bereifung	-	7	30	45
innerorts	-	1	7	6
außerorts	-	6	23	39
Bremsen	-	2	15	25
innerorts	-	2	9	22
außerorts	-	-	6	3

Noch: 12. Ursachen von Straßenverkehrsunfällen mit Personenschaden

Ursache Ortslage	November		Januar - November	
	2004	2003	2004	2003
Lenkung	-	1	3	3
innerorts	-	1	2	3
außerorts	-	-	1	-
Zugvorrichtung	-	1	1	2
innerorts	-	-	-	-
außerorts	-	1	1	2
andere Mängel	2	-	25	29
innerorts	1	-	13	17
außerorts	1	-	12	12
Falsches Verhalten der Fußgänger	35	56	336	482
innerorts	30	43	285	422
außerorts	5	13	51	60
davon				
Verkehrstüchtigkeit	4	5	43	43
innerorts	4	3	29	27
außerorts	-	2	14	16
davon				
Alkoholeinfluss	4	5	41	39
innerorts	4	3	27	24
außerorts	-	2	14	15
Einfluss anderer berauschender Mittel (z.B. Drogen, Rauschgift)	-	-	1	1
innerorts	-	-	1	-
außerorts	-	-	-	1
Übermüdung	-	-	-	-
innerorts	-	-	-	-
außerorts	-	-	-	-
sonstige körperliche oder geistige Mängel	-	-	1	3
innerorts	-	-	1	3
außerorts	-	-	-	-
falsches Verhalten beim Überschreiten der Fahrbahn	17	45	226	380
innerorts	15	37	206	351
außerorts	2	8	20	29
davon				
an Stellen, an denen der Fußgängerverkehr durch Polizeibeamte oder Lichtzeichen geregelt war	-	3	15	27
innerorts	-	3	15	26
außerorts	-	-	-	1
auf Fußgängerüberwegen ohne Verkehrsregelung durch Polizeibeamte oder Lichtzeichen	-	-	-	2
innerorts	-	-	-	2
außerorts	-	-	-	-
in der Nähe von Kreuzungen oder Einmündungen, Lichtzeichenanlagen oder Fußgängerüberwegen bei dichtem Verkehr	1	5	12	20
innerorts	1	5	12	20
außerorts	-	-	-	-
an anderen Stellen				
durch plötzliches Hervortreten hinter Sichthindernissen	4	4	46	69
innerorts	4	4	44	67
außerorts	-	-	2	2
an anderen Stellen ohne auf den Fahrzeugverkehr zu achten	10	28	127	202
innerorts	9	24	115	186
außerorts	1	4	12	16

Noch: 12. Ursachen von Straßenverkehrsunfällen mit Personenschaden

Ursache Ortslage	November		Januar - November	
	2004	2003	2004	2003
an anderen Stellen durch sonstiges falsches Verhalten	2	5	26	60
innerorts	1	1	20	50
außerorts	1	4	6	10
Nichtbenutzen des Gehweges	2	1	8	8
innerorts	2	1	8	8
außerorts	-	-	-	-
Nichtbenutzen der vorgeschriebenen Straßenseite	1	2	10	13
innerorts	-	-	-	3
außerorts	1	2	10	10
Spielen auf oder neben der Fahrbahn	-	1	5	5
innerorts	-	1	5	5
außerorts	-	-	-	-
andere Fehler der Fußgänger	11	2	44	33
innerorts	9	1	37	28
außerorts	2	1	7	5
Straßenverhältnisse	77	39	561	527
innerorts	30	11	169	169
außerorts	47	28	392	358
davon				
Glätte oder Schlüpfrigkeit der Fahrbahn	73	35	518	475
innerorts	27	10	146	146
außerorts	46	25	372	329
davon				
Verunreinigung durch ausgeflossenes Öl	-	-	20	24
innerorts	-	-	9	14
außerorts	-	-	11	10
andere Verunreinigungen durch Straßenbenutzer	1	-	7	6
innerorts	-	-	3	3
außerorts	1	-	4	3
Schnee, Eis	48	17	272	272
innerorts	14	3	71	80
außerorts	34	14	201	192
Regen	17	15	197	152
innerorts	11	6	58	42
außerorts	6	9	139	110
andere Einflüsse (u.a. Laub, angeschwemmter Lehm)	7	3	22	21
innerorts	2	1	5	7
außerorts	5	2	17	14
Zustand der Straße	4	3	38	50
innerorts	3	-	18	21
außerorts	1	3	20	29
davon				
Spurrillen, im Zusammenhang mit Regen, Schnee oder Eis	1	-	4	10
innerorts	1	-	3	3
außerorts	-	-	1	7
anderer Zustand der Straße	3	3	34	40
innerorts	2	-	15	18
außerorts	1	3	19	22
nicht ordnungsgemäßer Zustand der Verkehrszeichen o. -einrichtungen	-	-	2	1
innerorts	-	-	2	1
außerorts	-	-	-	-

Noch: 12. Ursachen von Straßenverkehrsunfällen mit Personenschaden

Ursache Ortslage	November		Januar - November	
	2004	2003	2004	2003
mangelhafte Beleuchtung der Straße	-	1	2	1
innerorts	-	1	2	1
außerorts	-	-	-	-
mangelhafte Sicherung von Bahnübergängen	-	-	1	-
innerorts	-	-	1	-
außerorts	-	-	-	-
Witterungseinflüsse	10	19	80	124
innerorts	3	5	38	54
außerorts	7	14	42	70
davon				
Sichtbehinderung durch				
Nebel	3	14	9	41
innerorts	1	2	4	6
außerorts	2	12	5	35
starken Regen, Hagel, Schneegestöber usw.	1	-	11	9
innerorts	-	-	4	4
außerorts	1	-	7	5
blendende Sonne	3	4	37	59
innerorts	1	3	28	39
außerorts	2	1	9	20
Seitenwind	1	1	12	6
innerorts	-	-	1	1
außerorts	1	1	11	5
Unwetter oder sonstige Witterungseinflüsse	2	-	11	9
innerorts	1	-	1	4
außerorts	1	-	10	5
Hindernisse	8	10	123	106
innerorts	-	1	19	19
außerorts	8	9	104	87
davon				
nicht oder unzureichend gesicherte Arbeitsstelle auf der Fahrbahn	-	-	2	3
innerorts	-	-	2	2
außerorts	-	-	-	1
Wild auf der Fahrbahn	7	9	86	69
innerorts	-	1	3	4
außerorts	7	8	83	65
anderes Tier auf der Fahrbahn	1	1	23	21
innerorts	-	-	11	8
außerorts	1	1	12	13
sonstiges Hindernis auf der Fahrbahn	-	-	12	13
innerorts	-	-	3	5
außerorts	-	-	9	8
Sonstige Ursachen	1	3	57	19
innerorts	-	-	39	11
außerorts	1	3	18	8
Ursachen von anderen Personen als Fahrzeugführer oder Fußgänger	-	-	2	2
innerorts	-	-	2	1
außerorts	-	-	-	1
Ursachen insgesamt	1 003	1 002	11 432	12 437
innerorts	550	497	6 373	6 828
außerorts	453	505	5 059	5 609

13. Straßenverkehrsunfälle mit Personenschaden und Sachschaden sowie verunglückte Personen nach Kreisen

Kreisfreie Stadt Landkreis Land Ortslage	Unfälle insgesamt	Davon					Verun- glückte Personen insgesamt	Davon		
		mit Perso- nenschaden	mit nur Sach- schaden	davon				Getötete	Schwer- verletzte	Leicht- verletzte
				schwerwie- gende Unfälle (im engeren Sinne) ¹⁾	sonstige Unfälle unter Alkohol- einwirkung ²⁾	sonstige Unfälle ohne Alkohol- einwirkung				
November 2004										
Stadt Erfurt	473	57	416	27	9	380	75	-	9	66
innerorts	420	44	376	23	9	344	53	-	6	47
außerorts ohne Autobahn	34	10	24	1	-	23	17	-	2	15
auf Autobahnen	19	3	16	3	-	13	5	-	1	4
Stadt Gera	274	30	244	6	5	233	34	-	5	29
innerorts	244	28	216	6	5	205	32	-	5	27
außerorts ohne Autobahn	21	2	19	-	-	19	2	-	-	2
auf Autobahnen	9	-	9	-	-	9	-	-	-	-
Stadt Jena	265	33	232	11	2	219	37	-	8	29
innerorts	234	31	203	8	1	194	35	-	8	27
außerorts ohne Autobahn	13	2	11	1	1	9	2	-	-	2
auf Autobahnen	18	-	18	2	-	16	-	-	-	-
Stadt Suhl	99	7	92	4	-	88	7	1	2	4
innerorts	90	6	84	3	-	81	6	1	2	3
außerorts ohne Autobahn	5	-	5	-	-	5	-	-	-	-
auf Autobahnen	4	1	3	1	-	2	1	-	-	1
Stadt Weimar	150	30	120	11	-	109	39	-	4	35
innerorts	128	27	101	6	-	95	35	-	4	31
außerorts ohne Autobahn	15	3	12	2	-	10	4	-	-	4
auf Autobahnen	7	-	7	3	-	4	-	-	-	-
Stadt Eisenach	171	27	144	13	1	130	33	1	11	21
innerorts	128	15	113	9	1	103	17	-	8	9
außerorts ohne Autobahn	30	10	20	4	-	16	11	1	2	8
auf Autobahnen	13	2	11	-	-	11	5	-	1	4
Eichsfeld	229	30	199	13	4	182	37	1	11	25
innerorts	133	11	122	7	3	112	13	-	4	9
außerorts ohne Autobahn	95	19	76	6	1	69	24	1	7	16
auf Autobahnen	1	-	1	-	-	1	-	-	-	-
Nordhausen	228	26	202	14	2	186	35	-	11	24
innerorts	160	20	140	6	2	132	22	-	6	16
außerorts ohne Autobahn	59	5	54	7	-	47	12	-	5	7
auf Autobahnen	9	1	8	1	-	7	1	-	-	1
Wartburgkreis	258	44	214	19	5	190	62	3	14	45
innerorts	141	23	118	10	4	104	28	-	7	21
außerorts ohne Autobahn	101	20	81	8	1	72	33	3	7	23
auf Autobahnen	16	1	15	1	-	14	1	-	-	1
Unstrut-Hainich-Kreis	246	40	206	17	3	186	49	1	14	34
innerorts	162	22	140	9	3	128	24	-	7	17
außerorts ohne Autobahn	84	18	66	8	-	58	25	1	7	17
auf Autobahnen	-	-	-	-	-	-	-	-	-	-
Kyffhäuserkreis	209	27	182	13	2	167	41	-	12	29
innerorts	134	11	123	6	1	116	17	-	3	14
außerorts ohne Autobahn	75	16	59	7	1	51	24	-	9	15
auf Autobahnen	-	-	-	-	-	-	-	-	-	-
Schmalkalden-Meiningen	255	52	203	10	8	185	73	1	19	53
innerorts	173	27	146	6	7	133	36	1	7	28
außerorts ohne Autobahn	78	25	53	4	1	48	37	-	12	25
auf Autobahnen	4	-	4	-	-	4	-	-	-	-

1) Straftatbestand oder Ordnungswidrigkeit und gleichzeitig mindestens ein Kfz nicht fahrbereit, betrifft auch Fälle mit Alkoholeinwirkung - 2) Unfallbeteiligter stand unter Alkoholeinwirkung und alle beteiligten Kfz waren fahrbereit.

Noch: 13. Straßenverkehrsunfälle mit Personenschaden und Sachschaden sowie verunglückte Personen nach Kreisen

Kreisfreie Stadt Landkreis Land Ortslage	Unfälle insgesamt	Davon					Verun- glückte Personen insgesamt	Davon		
		mit Perso- nenschaden	mit nur Sach- schaden	davon				Getötete	Schwer- verletzte	Leicht- verletzte
				schwerwie- gende Unfälle (im engeren Sinne) ¹⁾	sonstige Unfälle unter Alkohol- einwirkung ²⁾	sonstige Unfälle ohne Alkohol- einwirkung				
Noch: November 2004										
Gotha	277	46	231	23	1	207	61	2	12	47
innerorts	168	24	144	12	1	131	29	-	9	20
außerorts ohne Autobahn	78	19	59	9	-	50	25	2	3	20
auf Autobahnen	31	3	28	2	-	26	7	-	-	7
Sömmerda	129	25	104	5	-	99	35	1	10	24
innerorts	85	12	73	3	-	70	18	-	5	13
außerorts ohne Autobahn	40	13	27	2	-	25	17	1	5	11
auf Autobahnen	4	-	4	-	-	4	-	-	-	-
Hildburghausen	126	21	105	10	2	93	27	-	14	13
innerorts	70	10	60	4	2	54	12	-	3	9
außerorts ohne Autobahn	55	11	44	6	-	38	15	-	11	4
auf Autobahnen	1	-	1	-	-	1	-	-	-	-
Ilm-Kreis	264	27	237	6	2	229	44	-	15	29
innerorts	175	16	159	4	1	154	27	-	10	17
außerorts ohne Autobahn	67	10	57	2	1	54	14	-	5	9
auf Autobahnen	22	1	21	-	-	21	3	-	-	3
Weimarer Land	210	33	177	16	6	155	47	-	14	33
innerorts	100	11	89	7	5	77	14	-	2	12
außerorts ohne Autobahn	69	19	50	6	-	44	29	-	11	18
auf Autobahnen	41	3	38	3	1	34	4	-	1	3
Sonneberg	158	16	142	5	1	136	17	1	5	11
innerorts	122	11	111	4	1	106	11	-	3	8
außerorts ohne Autobahn	36	5	31	1	-	30	6	1	2	3
auf Autobahnen	-	-	-	-	-	-	-	-	-	-
Saalfeld-Rudolstadt	267	48	219	13	5	201	62	-	14	48
innerorts	172	27	145	6	4	135	31	-	5	26
außerorts ohne Autobahn	95	21	74	7	1	66	31	-	9	22
auf Autobahnen	-	-	-	-	-	-	-	-	-	-
Saale-Holzland-Kreis	285	36	249	24	4	221	47	-	10	37
innerorts	104	14	90	4	3	83	18	-	8	10
außerorts ohne Autobahn	94	12	82	6	1	75	15	-	1	14
auf Autobahnen	87	10	77	14	-	63	14	-	1	13
Saale-Orla-Kreis	307	32	275	31	3	241	38	1	14	23
innerorts	115	6	109	8	2	99	7	-	3	4
außerorts ohne Autobahn	137	23	114	17	1	96	28	-	10	18
auf Autobahnen	55	3	52	6	-	46	3	1	1	1
Greiz	245	29	216	21	5	190	35	-	8	27
innerorts	128	15	113	9	3	101	19	-	3	16
außerorts ohne Autobahn	105	12	93	10	1	82	14	-	4	10
auf Autobahnen	12	2	10	2	1	7	2	-	1	1
Altenburger Land	191	23	168	6	-	162	34	-	9	25
innerorts	136	12	124	3	-	121	13	-	4	9
außerorts ohne Autobahn	49	10	39	3	-	36	19	-	5	14
auf Autobahnen	6	1	5	-	-	5	2	-	-	2
Thüringen	5 316	739	4 577	318	70	4 189	969	13	245	711
innerorts	3 522	423	3 099	163	58	2 878	517	2	122	393
außerorts ohne Autobahn	1 435	285	1 150	117	10	1 023	404	10	117	277
auf Autobahnen	359	31	328	38	2	288	48	1	6	41
davon kreisfreie Städte	1 432	184	1 248	72	17	1 159	225	2	39	184
Landkreise	3 884	555	3 329	246	53	3 030	744	11	206	527

1) Straftatbestand oder Ordnungswidrigkeit und gleichzeitig mindestens ein Kfz nicht fahrbereit, betrifft auch Fälle mit Alkoholeinwirkung - 2) Unfallbeteiligter stand

14. Straßenverkehrsunfälle mit Personenschaden und schwerwiegende Unfälle mit Sachschaden unter Alkoholeinwirkung sowie verunglückte Personen nach Kreisen

Kreisfreie Stadt Landkreis Land	Unfälle mit Alkohol insgesamt	Davon					Verun- glückte Personen insgesamt	Davon		
		mit Personenschaden			mit nur Sachschaden			Getötete	Schwer- verletzte	Leicht- verletzte
		mit Getöteten	mit Schwer- verletzten	mit Leicht- verletzten	schwerwie- gende Unfälle (im engeren Sinne) ¹⁾	sonstige Unfälle unter Alkohol- einwirkung ²⁾				
November 2004										
Stadt Erfurt	18	-	-	4	5	9	8	-	-	8
Stadt Gera	8	-	-	3	-	5	3	-	-	3
Stadt Jena	8	-	1	2	3	2	5	-	1	4
Stadt Suhl	-	-	-	-	-	-	-	-	-	-
Stadt Weimar	5	-	-	2	3	-	2	-	-	2
Stadt Eisenach	6	-	3	-	2	1	4	-	4	-
Eichsfeld	11	-	-	5	2	4	7	-	-	7
Nordhausen	4	-	-	-	2	2	-	-	-	-
Wartburgkreis	12	-	1	3	3	5	5	-	1	4
Unstrut-Hainich-Kreis	9	-	1	3	2	3	5	-	1	4
Kyffhäuserkreis	3	-	-	1	-	2	1	-	-	1
Schmalkalden-Meiningen	13	-	1	3	1	8	4	-	1	3
Gotha	6	-	-	3	2	1	3	-	-	3
Sömmerda	7	1	2	2	2	-	6	1	2	3
Hildburghausen	6	-	1	2	1	2	3	-	1	2
Ilm-Kreis	4	-	1	1	-	2	2	-	1	1
Weimarer Land	9	-	-	1	2	6	1	-	-	1
Sonneberg	3	-	1	-	1	1	1	-	1	-
Saalfeld-Rudolstadt	6	-	1	-	-	5	1	-	1	-
Saale-Holzland-Kreis	11	-	1	2	4	4	6	-	2	4
Saale-Orla-Kreis	8	-	2	-	3	3	2	-	2	-
Greiz	11	-	3	1	2	5	4	-	3	1
Altenburger Land	1	-	-	1	-	-	1	-	-	1
Thüringen	169	1	19	39	40	70	74	1	21	52
davon										
kreisfreie Städte	45	-	4	11	13	17	22	-	5	17
Landkreise	124	1	15	28	27	53	52	1	16	35

1) Straftatbestand oder Ordnungswidrigkeit und gleichzeitig mindestens ein Kfz nicht fahrbereit, betrifft auch Fälle mit Alkoholeinwirkung - 2) Unfallbeteiligter stand unter Alkoholeinwirkung und alle beteiligten Kfz waren fahrbereit.