

Statistischer Bericht

HI - m 12 / 04

**Straßenverkehrsunfälle
in Thüringen
Dezember 2004
- vorläufige Ergebnisse -**

Bestell - Nr. 08 102

Thüringer Landesamt für Statistik



Herausgeber:
Thüringer Landesamt für Statistik
Europaplatz 3, 99091 Erfurt
Postfach 90 01 63, 99104 Erfurt

Telefon: 0361 37-84642/84647
Telefax: 0361 37-84699
Internet: <http://www.tls.thueringen.de>
E-Mail: auskunft@tls.thueringen.de

Auskunft erteilt:
Referat: Handel, Gastgewerbe, Verkehr,
Beherbergung, Dienstleistungen
Telefon: 0361 37-84221

Herausgegeben im Februar 2005

Heft-Nr.: 39 / 05
Preis: 6,25 EUR

© Thüringer Landesamt für Statistik, Erfurt, 2005

Für nichtgewerbliche Zwecke sind Vervielfältigung und unentgeltliche Verbreitung, auch auszugsweise, mit Quellenangabe gestattet. Die Verbreitung, auch auszugsweise, über elektronische Systeme/Datenträger bedarf der vorherigen Zustimmung.
Alle übrigen Rechte bleiben vorbehalten.

Inhaltsverzeichnis

	Seite
Vorbemerkungen	2
 Tabellen	
1. Straßenverkehrsunfälle mit Personenschaden und Sachschaden sowie verunglückte Personen	4
2. Straßenverkehrsunfälle mit Personenschaden und schwerwiegende Unfälle mit Sachschaden (i.e.S.) sowie verunglückte Personen nach Tagen und Ortslagen	6
3. An Straßenverkehrsunfällen mit Personenschaden und schwerwiegenden Unfällen mit Sachschaden (i.e.S.) beteiligte Fahrzeugführer und Fußgänger	8
4. Straßenverkehrsunfälle mit Personenschaden nach Straßenarten und Ortslagen	9
5. Straßenverkehrsunfälle mit Personenschaden nach Unfallarten und Ortslagen	10
6. Straßenverkehrsunfälle mit Personenschaden nach Unfalltypen und Ortslagen	12
7. Straßenverkehrsunfälle mit Personenschaden und schwerwiegende Unfälle mit Sachschaden (i.e.S.), sowie verunglückte Personen, darunter Alkoholunfälle	13
8. Verunglückte Personen nach Alter, Geschlecht und Art der Verkehrsbeteiligung	14
9. Verunglückte Personen nach Alter und Geschlecht	22
10. Verunglückte Personen nach Art der Verkehrsbeteiligung und Ortslagen	24
11. Fehlverhalten der Fahrzeugführer bei Straßenverkehrsunfällen mit Personenschaden nach ausgewählten Fahrzeugarten	26
12. Ursachen von Straßenverkehrsunfällen mit Personenschaden	28
13. Straßenverkehrsunfälle mit Personenschaden und Sachschaden sowie verunglückte Personen nach Kreisen	35
14. Straßenverkehrsunfälle mit Personenschaden und schwerwiegende Unfälle mit Sachschaden unter Alkoholeinwirkung sowie verunglückte Personen nach Kreisen	37
 Grafik	
Straßenverkehrsunfälle mit Personenschaden und dabei verunglückte Personen	5

Vorbemerkungen

Rechtsgrundlage

Die Rechtsgrundlage für die Durchführung der Straßenverkehrsunfallstatistik bildet das Gesetz über die Statistik der Straßenverkehrsunfälle (Straßenverkehrsunfallstatistikgesetz - StVUnfStatG) vom 15. Juni 1990 (BGBl. I S. 1078), zuletzt geändert durch Artikel 254 der Verordnung vom 29. Oktober 2001 (BGBl. I S. 2785), die Verordnung zur näheren Bestimmung des schwerwiegenden Unfalls mit Sachschaden im Sinne des Straßenverkehrs-unfallstatistikgesetzes vom 21. Dezember 1994 (BGBl. I S. 3970) in Verbindung mit dem Gesetz über die Statistik für Bundeszwecke (Bundesstatistikgesetz - BStatG) vom 22. Januar 1987 (BGBl. I S. 462, 565), zuletzt geändert durch Artikel 16 des Gesetzes vom 21. August 2002 (BGBl. I S. 3322).

Methodische Hinweise

Ein für die Straßenverkehrsunfallstatistik meldepflichtiger Unfall liegt vor, wenn infolge des Fahrverkehrs auf öffentlichen Straßen und Plätzen Personen getötet oder verletzt oder Sachschäden verursacht worden sind. Auskunftspflichtig sind die Polizeidienststellen, deren Beamte den Unfall aufgenommen haben. Daraus folgt, dass die Statistik nur solche Unfälle erfasst, zu denen die Polizei herangezogen wurde. Grundlage für die Statistik der Straßenverkehrsunfälle sind die auf maschinenlesbaren Datenträgern übergebenen Angaben der Verkehrsunfallanzeigen sowie die Meldungen über die sonstigen Sachschadensunfälle ohne Alkoholeinwirkung, die entsprechend o.g. Gesetz nur anzahlmäßig erfasst werden und im vorliegenden Bericht lediglich in den Tabellen 1 und 13 ausgewiesen werden.

Jeder Unfall wird nur einmal ausgewiesen. Das Zuordnungskriterium ist die jeweils schwerste Unfallfolge. Alle Angaben der Vormonate des Berichtsjahres sind um Nachmeldungen bereinigt, die Angaben des Vorjahres sind endgültig.

Bei der Ermittlung der Unfallursache werden von dem den Unfall aufnehmenden Polizeibeamten die vorläufig festgestellten Ursachen von höchstens zwei Beteiligten angegeben, welche die wesentlichsten Ursachen für den Unfall gesetzt haben. Hierbei können für die betreffenden Beteiligten jeweils bis zu drei Ursachen angegeben werden. Wenn auch äußere Umstände, wie z.B. Straßenverhältnisse, Witterungseinflüsse und Hindernisse auf der Fahrbahn, für den Unfall ursächlich waren, so werden außerdem je Unfall bis zu zwei "allgemeine Ursachen" festgehalten. Die Gesamtzahl der von der Statistik ausgewiesenen Ursachen ist daher immer größer als die Zahl der Unfälle.

Erläuterung der Begriffe

Unfälle mit Personenschaden

Unfälle, bei denen infolge des Fahrverkehrs auf öffentlichen Straßen und Plätzen Personen getötet oder verletzt werden, unabhängig von der Höhe des Sachschadens.

Unfälle mit nur Sachschaden

- Schwerwiegender Unfall mit Sachschaden (im engeren Sinne):

Unfall mit Straftatbestand oder Ordnungswidrigkeit (Bußgeld). Gleichzeitig muss mindestens ein Kraftfahrzeug auf Grund eines Unfallschadens von der Unfallstelle abgeschleppt werden (nicht fahrbereit). Dies betrifft auch Fälle mit Alkoholeinwirkung.

- Sonstiger Sachschadensunfall unter Alkohol:

Unfallbeteiligter steht unter Alkoholeinwirkung. Alle beteiligten Kraftfahrzeuge sind fahrbereit.

- Sonstiger Sachschadensunfall ohne Alkoholeinwirkung:

Alle sonstigen Sachschadensunfälle. Dazu zählen alle Sachschadensunfälle

1. ohne Straftatbestand oder Ordnungswidrigkeit (Bußgeld), unabhängig davon, ob ein beteiligtes Kraftfahrzeug fahrbereit ist oder nicht,
2. mit Straftatbestand oder Ordnungswidrigkeit (Bußgeld), aber ohne Alkoholeinwirkung. Alle Kraftfahrzeuge sind fahrbereit.

Beteiligte

Als Beteiligte an einem Straßenverkehrsunfall werden alle Fahrzeugführer oder Fußgänger erfasst, die selbst oder deren Fahrzeug Schäden erlitten oder hervorgerufen haben. Mitfahrer zählen in der Statistik nicht zu den Unfallbeteiligten.

Hauptverursacher

Beteiligter, der nach dem ersten Anschein die wesentlichste Ursache zum Unfall gesetzt hat.

Verunglückte

Als Verunglückte zählen alle Personen (auch Mitfahrer), die bei einem Straßenverkehrsunfall getötet oder verletzt wurden. Bei den Verletzten wird noch unterschieden nach Schwerverletzten und Leichtverletzten. Dabei werden erfasst als

- Getötete:

Personen, die sofort an der Unfallstelle oder innerhalb von 30 Tagen an den Unfallfolgen sterben.

- Schwerverletzte:

Personen, die zur stationären Behandlung (mindestens 24 Stunden) in ein Krankenhaus aufgenommen werden.

- Leichtverletzte:

Hierzu zählen alle übrigen Verletzten.

Unfälle auf Autobahnen

Unfälle auf Autobahnen gelten generell als Unfälle außerhalb von Ortschaften.

Unfälle in Ortschaften

Als Unfälle innerhalb von Ortschaften gelten Unfälle, die sich innerhalb der mit gelben Ortstafeln kenntlich gemachten geschlossenen Ortschaften ereignet haben. Andernfalls handelt es sich um Unfälle außerhalb von Ortschaften.

Unfallart

Die Unfallart beschreibt vom gesamten Unfallablauf die Bewegungsrichtung der beteiligten Fahrzeuge zueinander beim ersten Zusammenstoß auf der Fahrbahn oder, wenn es nicht zum Zusammenstoß gekommen ist, die erste mechanische Einwirkung auf einen Verkehrsteilnehmer. Es werden zehn Unfallarten unterschieden, die in der "Systematik der Unfallarten zur Straßenverkehrsunfallstatistik ab 1975" im Einzelnen definiert sind.

Unfalltyp

Der Unfalltyp beschreibt die Konfliktsituation, die zum Unfall führte, d.h. die Phase des Verkehrsgeschehens, in der ein Fehlverhalten oder eine sonstige Ursache den weiteren Ablauf nicht mehr kontrollierbar machte.

Unterschieden werden folgende sieben Unfalltypen:

- Fahrrunfall
- Abbiegeunfall
- Einbiegen/Kreuzen-Unfall
- Überschreitenunfall
- Unfall durch ruhenden Verkehr
- Unfall im Längsverkehr
- Sonstiger Unfall

Zeichenerklärung

- nichts vorhanden (genau Null)

Abkürzungen

i.e.S. im engeren Sinne

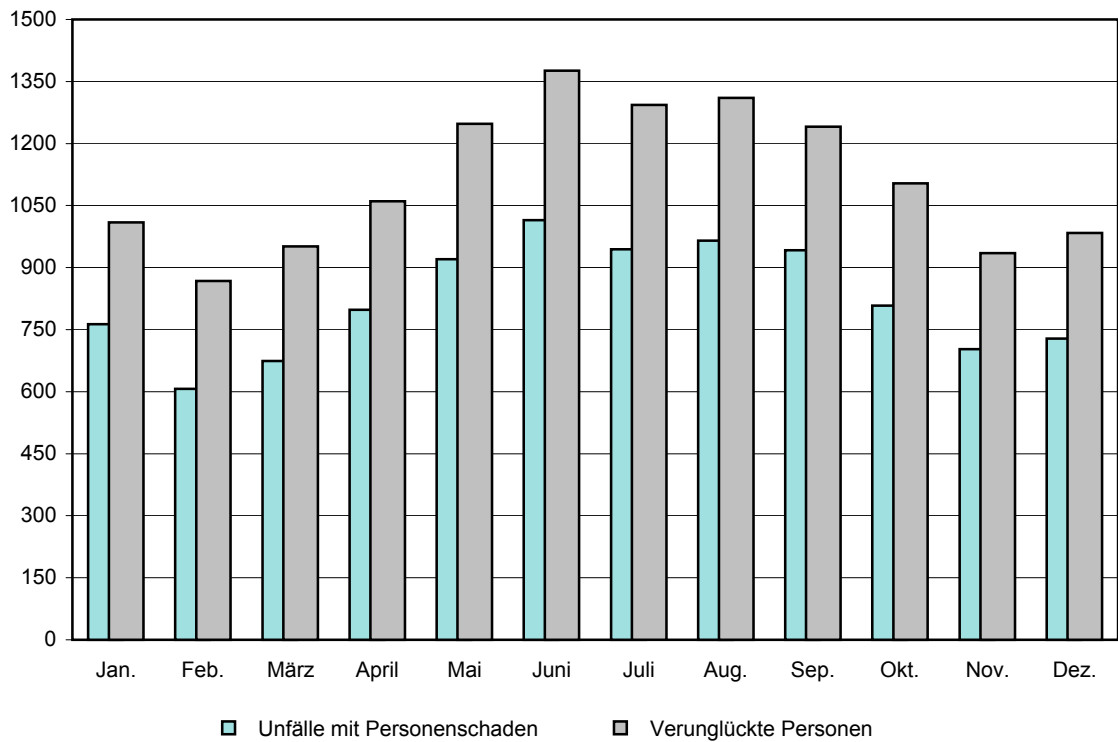
1. Straßenverkehrsunfälle mit Personenschaden und Sachschaden sowie verunglückte Personen

Unfallkategorie	Dezember		Zu- bzw. Abnahme (-) Dezember 2004 gegenüber		Januar bis Dezember		Zu- bzw. Abnahme (-) Jan.- Dezember gegenüber dem gleichen Zeitraum des Vorjahres
	2004	2003	November 2004	Dezember 2003	2004	2003	
Verunglückte Personen							
Unfälle	5 476	5 670	91	- 194	60 514	63 339	- 4,5
davon							
Unfälle mit Personenschaden	693	728	- 61	- 35	9 306	9 867	- 5,7
darunter unter Alkoholeinwirkung	53	48	- 9	5	684	714	- 4,2
davon							
Unfälle mit Getöteten	17	24	4	- 7	208	260	- 20,0
Unfälle mit Verletzten	676	704	- 65	- 28	9 098	9 607	- 5,3
davon							
Unfälle mit Schwerverletzten	183	199	- 29	- 16	2 585	2 813	- 8,1
Unfälle mit Leichtverletzten	493	505	- 36	- 12	6 513	6 794	- 4,1
Unfälle mit nur Sachschaden	4 783	4 942	152	- 159	51 208	53 472	- 4,2
davon							
schwerwiegende Unfälle mit Sachschaden (im engeren Sinne) ¹⁾	358	327	37	31	3 377	3 103	8,8
darunter unter Alkoholeinwirkung	55	57	15	- 2	499	553	- 9,8
sonstige Sachschadensunfälle unter Alkoholeinwirkung ²⁾	61	72	- 8	- 11	706	713	- 1,0
sonstige Sachschadensunfälle ohne Alkoholeinwirkung	4 364	4 543	123	- 179	47 125	49 656	- 5,1
Verunglückte Personen	949	984	- 47	- 35	12 451	13 379	- 6,9
darunter							
bei Unfällen unter Alkoholeinwirkung	70	54	- 10	16	916	1 002	- 8,6
davon							
getötete Personen	20	31	4	- 11	228	295	- 22,7
verletzte Personen	929	953	- 51	- 24	12 223	13 084	- 6,6
davon							
schwerverletzte Personen	230	234	- 21	- 4	3 134	3 439	- 8,9
leichtverletzte Personen	699	719	- 30	- 20	9 089	9 645	- 5,8

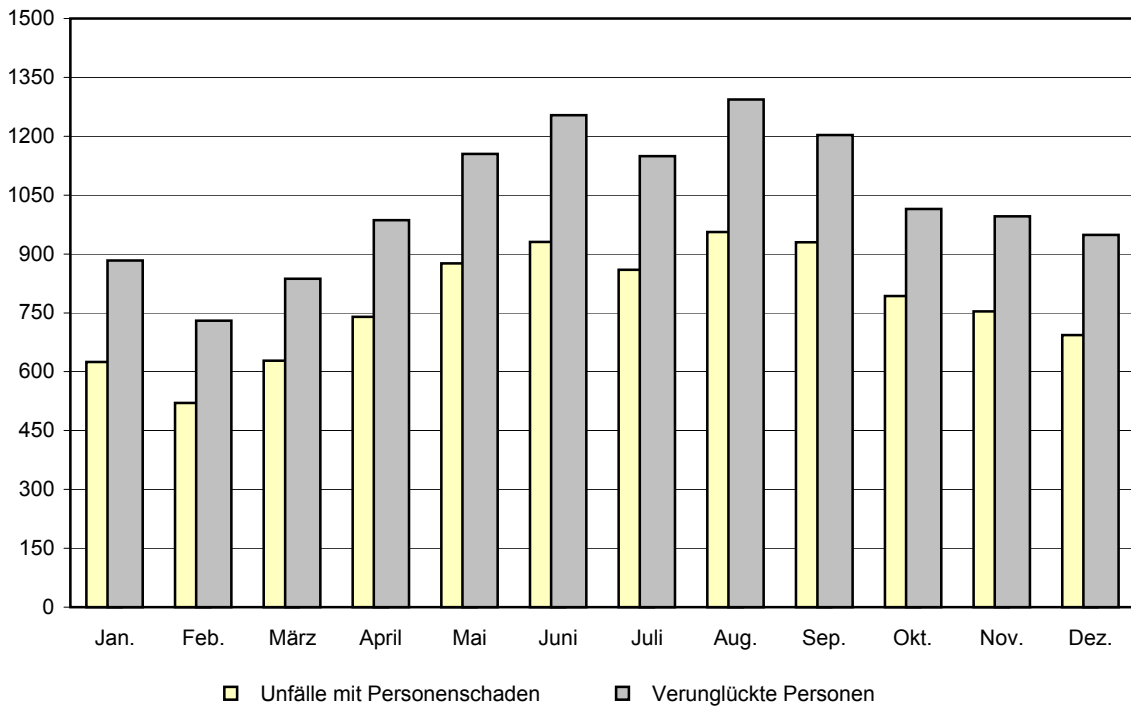
1) Straftatbestand oder Ordnungswidrigkeit und gleichzeitig mindestens ein Kfz nicht mehr fahrbereit, betrifft auch Fälle mit Alkoholeinwirkung - 2) Unfallbeteiligter stand unter Alkoholeinwirkung und alle beteiligten Kfz waren fahrbereit.

Straßenverkehrsunfälle mit Personenschaden

2003



2004



2. Straßenverkehrsunfälle mit Personenschaden und schwerwiegende Unfälle mit Sachschaden (i.e.S.) sowie verunglückte Personen nach Tagen und Ortslagen

Tagesdatum Ortslage	Unfälle mit Personenschaden	Davon mit			Verunglückte			Schwerwiegende Unfälle mit Sachschaden (i.e.S.) ¹⁾	Unfälle mit Personen- u. schwerw. Unfälle m. Sachschad. (i.e.S.)
		Getöteten	Schwer-	Leicht-	Getötete	Schwer-	Leicht-		
			verletzten			verletzte			
Dezember 2004									
innerorts									
1. Mittwoch	12	-	1	11	-	1	14	3	15
2. Donnerstag	17	-	2	15	-	2	15	6	23
3. Freitag	25	-	2	23	-	2	29	8	33
4. Samstag	11	-	4	7	-	5	7	3	14
5. Sonntag	6	-	2	4	-	2	5	10	16
6. Montag	10	-	1	9	-	1	10	9	19
7. Dienstag	10	-	3	7	-	3	9	2	12
8. Mittwoch	15	-	4	11	-	4	18	7	22
9. Donnerstag	11	1	3	7	1	3	8	3	14
10. Freitag	18	-	6	12	-	6	16	7	25
11. Samstag	13	-	2	11	-	2	15	5	18
12. Sonntag	10	-	2	8	-	2	11	3	13
13. Montag	14	-	3	11	-	3	17	5	19
14. Dienstag	19	-	4	15	-	4	15	5	24
15. Mittwoch	18	-	3	15	-	3	19	4	22
16. Donnerstag	22	-	6	16	-	7	23	6	28
17. Freitag	23	2	4	17	2	6	18	13	36
18. Samstag	5	-	1	4	-	1	5	10	15
19. Sonntag	7	-	1	6	-	3	7	6	13
20. Montag	14	-	7	7	-	8	12	6	20
21. Dienstag	17	-	4	13	-	5	15	10	27
22. Mittwoch	9	-	4	5	-	4	8	7	16
23. Donnerstag	13	-	4	9	-	4	13	7	20
24. Freitag	9	-	2	7	-	2	14	2	11
25. Samstag	4	-	2	2	-	2	2	4	8
26. Sonntag	8	-	1	7	-	1	8	3	11
27. Montag	7	-	4	3	-	4	5	5	12
28. Dienstag	8	2	1	5	2	1	5	4	12
29. Mittwoch	5	-	-	5	-	-	6	6	11
30. Donnerstag	16	-	4	12	-	4	16	4	20
31. Freitag	6	-	1	5	-	1	5	3	9
Zusammen	382	5	88	289	5	96	370	176	558
außerorts, einschließlich Autobahn									
1. Mittwoch	5	-	1	4	-	2	6	6	11
2. Donnerstag	9	-	1	8	-	4	9	2	11
3. Freitag	12	2	3	7	2	5	12	8	20
4. Samstag	13	-	8	5	-	9	6	3	16
5. Sonntag	10	-	3	7	-	3	11	6	16
6. Montag	8	-	3	5	-	3	9	4	12
7. Dienstag	10	-	5	5	-	5	8	1	11
8. Mittwoch	19	1	5	13	2	9	20	2	21
9. Donnerstag	9	-	2	7	-	4	9	4	13
10. Freitag	10	-	2	8	-	3	16	6	16
11. Samstag	11	-	6	5	-	7	9	5	16
12. Sonntag	11	-	4	7	-	4	11	10	21
13. Montag	14	3	1	10	4	4	11	4	18
14. Dienstag	9	-	5	4	-	6	6	1	10
15. Mittwoch	13	-	2	11	-	2	12	5	18
16. Donnerstag	14	-	4	10	-	4	13	5	19
17. Freitag	15	-	4	11	-	4	15	7	22
18. Samstag	11	2	3	6	3	5	8	15	26
19. Sonntag	12	2	1	9	2	3	17	8	20
20. Montag	11	-	5	6	-	5	12	2	13
21. Dienstag	6	-	-	6	-	-	8	4	10
22. Mittwoch	7	-	2	5	-	2	8	6	13
23. Donnerstag	6	-	2	4	-	6	12	7	13
24. Freitag	7	-	1	6	-	1	11	6	13
25. Samstag	8	-	2	6	-	3	16	8	16
26. Sonntag	19	1	8	10	1	15	18	19	38
27. Montag	6	-	2	4	-	5	7	7	13
28. Dienstag	6	-	4	2	-	5	3	6	12
29. Mittwoch	5	-	1	4	-	1	9	3	8
30. Donnerstag	9	-	3	6	-	3	12	9	18
31. Freitag	6	1	2	3	1	2	5	3	9
Zusammen	311	12	95	204	15	134	329	182	493

1) Straftatbestand oder Ordnungswidrigkeit und gleichzeitig mindestens ein Kfz nicht fahrbereit, betrifft auch Fälle mit Alkoholeinwirkung

Noch: 2. Straßenverkehrsunfälle mit Personenschaden und schwerwiegende Unfälle mit Sachschaden (i.e.S.) sowie verunglückte Personen nach Tagen und Ortslagen

Tagesdatum Ortslage	Unfälle mit Personenschaden	Davon mit			Verunglückte			Schwerwiegende Unfälle mit Sachschaden (i.e.S.) ¹⁾	Unfälle mit Personen- u. schwerw. Unfälle m. Sachschad. (i.e.S.)
		Getöteten	Schwer-	Leicht-	Getötete	Schwer-	Leicht-		
			verletzten			verletzte			

Noch: Dezember 2004
innerorts und außerorts

1. Mittwoch	17	-	2	15	-	3	20	9	26
2. Donnerstag	26	-	3	23	-	6	24	8	34
3. Freitag	37	2	5	30	2	7	41	16	53
4. Samstag	24	-	12	12	-	14	13	6	30
5. Sonntag	16	-	5	11	-	5	16	16	32
6. Montag	18	-	4	14	-	4	19	13	31
7. Dienstag	20	-	8	12	-	8	17	3	23
8. Mittwoch	34	1	9	24	2	13	38	9	43
9. Donnerstag	20	1	5	14	1	7	17	7	27
10. Freitag	28	-	8	20	-	9	32	13	41
11. Samstag	24	-	8	16	-	9	24	10	34
12. Sonntag	21	-	6	15	-	6	22	13	34
13. Montag	28	3	4	21	4	7	28	9	37
14. Dienstag	28	-	9	19	-	10	21	6	34
15. Mittwoch	31	-	5	26	-	5	31	9	40
16. Donnerstag	36	-	10	26	-	11	36	11	47
17. Freitag	38	2	8	28	2	10	33	20	58
18. Samstag	16	2	4	10	3	6	13	25	41
19. Sonntag	19	2	2	15	2	6	24	14	33
20. Montag	25	-	12	13	-	13	24	8	33
21. Dienstag	23	-	4	19	-	5	23	14	37
22. Mittwoch	16	-	6	10	-	6	16	13	29
23. Donnerstag	19	-	6	13	-	10	25	14	33
24. Freitag	16	-	3	13	-	3	25	8	24
25. Samstag	12	-	4	8	-	5	18	12	24
26. Sonntag	27	1	9	17	1	16	26	22	49
27. Montag	13	-	6	7	-	9	12	12	25
28. Dienstag	14	2	5	7	2	6	8	10	24
29. Mittwoch	10	-	1	9	-	1	15	9	19
30. Donnerstag	25	-	7	18	-	7	28	13	38
31. Freitag	12	1	3	8	1	3	10	6	18
Zusammen	693	17	183	493	20	230	699	358	1 051

auf Autobahnen

1. Mittwoch	1	-	1	-	-	2	1	1	2
2. Donnerstag	-	-	-	-	-	-	-	-	-
3. Freitag	1	1	-	-	1	-	-	2	3
4. Samstag	2	-	-	2	-	-	2	2	4
5. Sonntag	2	-	-	2	-	-	3	1	3
6. Montag	1	-	1	-	-	1	1	-	1
7. Dienstag	2	-	1	1	-	1	1	-	2
8. Mittwoch	2	-	-	2	-	-	4	-	2
9. Donnerstag	-	-	-	-	-	-	-	2	2
10. Freitag	4	-	-	4	-	-	6	1	5
11. Samstag	1	-	-	1	-	-	1	-	1
12. Sonntag	1	-	-	1	-	-	2	1	2
13. Montag	3	-	-	3	-	-	3	-	3
14. Dienstag	1	-	-	1	-	-	1	-	1
15. Mittwoch	3	-	-	3	-	-	3	-	3
16. Donnerstag	2	-	1	1	-	1	1	-	2
17. Freitag	2	-	1	1	-	1	4	1	3
18. Samstag	2	1	1	-	2	2	2	5	7
19. Sonntag	4	1	-	3	1	-	5	-	4
20. Montag	3	-	1	2	-	1	4	-	3
21. Dienstag	1	-	-	1	-	-	1	-	1
22. Mittwoch	-	-	-	-	-	-	-	1	1
23. Donnerstag	2	-	-	2	-	-	7	1	3
24. Freitag	1	-	-	1	-	-	2	1	2
25. Samstag	-	-	-	-	-	-	-	1	1
26. Sonntag	3	-	1	2	-	2	6	13	16
27. Montag	3	-	1	2	-	3	4	3	6
28. Dienstag	-	-	-	-	-	-	-	-	-
29. Mittwoch	-	-	-	-	-	-	-	1	1
30. Donnerstag	-	-	-	-	-	-	-	-	-
31. Freitag	2	-	1	1	-	1	2	1	3
Zusammen	49	3	10	36	4	15	66	38	87

1) Straftatbestand oder Ordnungswidrigkeit und gleichzeitig mindestens ein Kfz nicht fahrbereit, betrifft auch Fälle mit Alkoholeinwirkung

3. An Straßenverkehrsunfällen mit Personenschaden und schwerwiegenden Unfällen mit Sachschaden (i.e.S.)
beteiligte Fahrzeugführer und Fußgänger

Art der Verkehrsbeteiligung Ortslage	Unfälle mit Personenschaden	Schwerwiegende Unfälle mit Sachschaden (i.e.S.) ¹⁾	Unfälle mit Personenschaden	Schwerwiegende Unfälle mit Sachschaden (i.e.S.) ¹⁾	Unfälle mit Personenschaden	Schwerwiegende Unfälle mit Sachschaden (i.e.S.) ¹⁾	Unfälle mit Personenschaden	Schwerwiegende Unfälle mit Sachschaden (i.e.S.) ¹⁾
	Dezember 2004		Dezember 2003		Januar - Dezember 2004		Januar - Dezember 2003	
Führer von								
Mofas, Mopeds	19	-	13	1	374	10	408	11
innerorts	17	-	8	-	283	8	314	9
außerorts	2	-	5	1	91	2	94	2
Motorzweirädern mit aml. Kennz.	14	-	10	1	930	43	952	41
innerorts	8	-	10	1	541	25	502	23
außerorts	6	-	-	-	389	18	450	18
Personenkraftwagen	970	552	984	502	11 849	5 011	12 586	4 789
innerorts	534	306	533	313	6 675	2 912	6 903	2 900
außerorts	436	246	451	189	5 174	2 099	5 683	1 889
Bussen	5	-	13	7	131	24	105	39
innerorts	5	-	11	4	101	14	84	23
außerorts	-	-	2	3	30	10	21	16
Güterkraftfahrzeugen	84	38	122	41	1 327	580	1 378	520
innerorts	32	16	54	18	601	276	627	224
außerorts	52	22	68	23	726	304	751	296
landwirtschaftlichen Zugmaschinen	3	-	-	1	38	13	53	15
innerorts	2	-	-	1	17	5	16	8
außerorts	1	-	-	-	21	8	37	7
übrigen Kraftfahrzeugen	3	1	3	-	50	23	69	17
innerorts	2	1	3	-	34	13	49	13
außerorts	1	-	-	-	16	10	20	4
Kraftfahrzeugen zusammen	1 098	591	1 145	553	14 699	5 704	15 551	5 432
innerorts	600	323	619	337	8 252	3 253	8 495	3 200
außerorts	498	268	526	216	6 447	2 451	7 056	2 232
darunter flüchtig	42	41	45	40	736	457	771	434
innerorts	29	22	31	24	494	250	514	248
außerorts	13	19	14	16	242	207	257	186
Fahrrädern	68	1	67	-	1 464	3	1 572	4
innerorts	66	-	61	-	1 275	1	1 387	3
außerorts	2	1	6	-	189	2	185	1
darunter unter 15 Jahren	6	-	9	-	238	-	317	-
innerorts	6	-	7	-	222	-	294	-
außerorts	-	-	2	-	16	-	23	-
anderen Fahrzeugen	5	8	12	3	88	55	106	46
innerorts	5	5	9	3	70	34	83	35
außerorts	-	3	3	-	18	21	23	11
Fußgänger	87	1	92	1	979	6	1 050	6
innerorts	81	1	83	1	895	6	966	3
außerorts	6	-	9	-	84	-	84	3
darunter unter 15 Jahren	11	-	17	-	215	1	258	-
innerorts	11	-	17	-	205	1	248	-
außerorts	-	-	-	-	10	-	10	-
65 Jahre und mehr	27	-	30	-	199	-	225	2
innerorts	26	-	28	-	192	-	215	-
außerorts	1	-	2	-	7	-	10	2
Andere Personen	1	-	-	1	31	1	18	2
innerorts	1	-	-	1	12	-	9	1
außerorts	-	-	-	-	19	1	9	1
Insgesamt	1 259	601	1 316	558	17 261	5 769	18 297	5 490
innerorts	753	329	772	342	10 504	3 294	10 940	3 242
außerorts	506	272	544	216	6 757	2 475	7 357	2 248
darunter unter 15 Jahren	17	-	27	-	468	2	582	3
innerorts	17	-	24	-	435	2	546	2
außerorts	-	-	3	-	33	-	36	1
65 Jahre und mehr	97	36	93	27	1 154	293	1 127	279
innerorts	59	23	68	19	775	181	761	179
außerorts	38	13	25	8	379	112	366	100

1) Straftatbestand oder Ordnungswidrigkeit und gleichzeitig mindestens ein Kfz nicht fahrbereit, betrifft auch Fälle mit Alkoholeinwirkung

4. Straßenverkehrsunfälle mit Personenschaden nach Straßenarten und Ortslagen

Straßenart Ortslage	Unfälle mit Personen- schaden	Verunglückte			Unfälle mit Personen- schaden	Verunglückte			
		Getötete	Schwer-	Leicht-		Getötete	Schwer-	Leicht-	
			verletzte				verletzte		
		Dezember 2004				Dezember 2003			
Autobahnen	49	4	15	66	49	4	29	52	
Bundesstraßen	207	8	79	220	211	10	76	207	
innerorts	106	1	31	110	106	1	34	107	
außerorts	101	7	48	110	105	9	42	100	
Landesstraßen	197	6	73	193	212	11	68	216	
innerorts	77	2	18	78	78	2	14	97	
außerorts	120	4	55	115	134	9	54	119	
Kreisstraßen	37	-	11	37	26	1	15	25	
innerorts	8	-	-	10	9	-	4	7	
außerorts	29	-	11	27	17	1	11	18	
Andere Straßen	203	2	52	183	230	5	46	219	
innerorts	191	2	47	172	207	4	38	194	
außerorts	12	-	5	11	23	1	8	25	
Insgesamt	693	20	230	699	728	31	234	719	
innerorts	382	5	96	370	400	7	90	405	
außerorts	311	15	134	329	328	24	144	314	
		Januar - Dezember 2004				Januar - Dezember 2003			
Autobahnen	541	22	243	613	604	23	233	734	
Bundesstraßen	2 725	85	937	2 893	2 955	119	1 117	3 040	
innerorts	1 398	19	333	1 518	1 522	32	400	1 640	
außerorts	1 327	66	604	1 375	1 433	87	717	1 400	
Landesstraßen	2 566	86	1 008	2 371	2 705	100	1 121	2 591	
innerorts	928	17	257	898	956	14	271	979	
außerorts	1 638	69	751	1 473	1 749	86	850	1 612	
Kreisstraßen	336	8	150	289	387	15	171	336	
innerorts	97	1	38	77	125	2	45	116	
außerorts	239	7	112	212	262	13	126	220	
Andere Straßen	3 138	27	796	2 923	3 216	38	797	2 944	
innerorts	2 902	17	694	2 701	2 956	28	690	2 707	
außerorts	236	10	102	222	260	10	107	237	
Insgesamt	9 306	228	3 134	9 089	9 867	295	3 439	9 645	
innerorts	5 325	54	1 322	5 194	5 559	76	1 406	5 442	
außerorts	3 981	174	1 812	3 895	4 308	219	2 033	4 203	

5. Straßenverkehrsunfälle mit Personenschaden nach Unfallarten und Ortslagen

Unfallart Ortslage	Unfälle mit Personen- schaden	Verunglückte			Unfälle mit Personen- schaden	Verunglückte		
		Getötete	Schwer-	Leicht-		Getötete	Schwer-	Leicht-
			verletzte				verletzte	
Dezember 2004								
Dezember 2003								
Zusammenstoß mit and. Fahrzeug								
das anfährt, anhält	39	-	6	50	37	-	8	43
innerorts	32	-	4	36	27	-	3	33
außerorts	7	-	2	14	10	-	5	10
vorausfährt oder wartet	89	1	12	111	82	1	12	107
innerorts	52	-	2	63	52	-	1	67
außerorts	37	1	10	48	30	1	11	40
seitlich in gleicher Richtung fährt	25	-	4	33	23	-	5	23
innerorts	17	-	2	19	12	-	1	12
außerorts	8	-	2	14	11	-	4	11
entgegenkommt	93	8	53	114	99	11	42	120
innerorts	43	1	12	50	42	-	15	57
außerorts	50	7	41	64	57	11	27	63
einbiegt oder kreuzt	120	-	29	130	134	-	30	151
innerorts	92	-	20	97	110	-	19	122
außerorts	28	-	9	33	24	-	11	29
Zus.stoß Fahrzeug / Fußgänger	78	2	38	44	86	4	29	57
innerorts	74	2	36	42	77	3	24	54
außerorts	4	-	2	2	9	1	5	3
Aufprall auf Hindernis	4	1	-	3	2	-	2	-
innerorts	1	-	-	1	1	-	1	-
außerorts	3	1	-	2	1	-	1	-
Abkommen von Fahrbahn n. rechts	128	7	44	116	128	5	50	108
innerorts	34	1	8	32	28	2	9	26
außerorts	94	6	36	84	100	3	41	82
Abkommen von Fahrbahn n. links	77	1	32	65	100	9	42	78
innerorts	10	1	6	7	24	1	9	15
außerorts	67	-	26	58	76	8	33	63
Unfall anderer Art	40	-	12	33	37	1	14	32
innerorts	27	-	6	23	27	1	8	19
außerorts	13	-	6	10	10	-	6	13
Insgesamt	693	20	230	699	728	31	234	719
innerorts	382	5	96	370	400	7	90	405
außerorts	311	15	134	329	328	24	144	314

Noch: 5. Straßenverkehrsunfälle mit Personenschaden nach Unfallarten und Ortslagen

Unfallart Ortslage	Unfälle mit Personen- schaden	Verunglückte			Unfälle mit Personen- schaden	Verunglückte			
		Getötete	Schwer-	Leicht-		Getötete	Schwer-	Leicht-	
			verletzte				verletzte		
		Januar - Dezember 2004				Januar - Dezember 2003			
Zusammenstoß mit and. Fahrzeug									
das anfährt, anhält	608	3	85	721	539	2	93	607	
innerorts	488	-	58	557	409	1	55	435	
außerorts	120	3	27	164	130	1	38	172	
vorausfährt oder wartet	1 191	18	234	1 421	1 282	17	213	1 652	
innerorts	699	1	56	848	748	2	61	970	
außerorts	492	17	178	573	534	15	152	682	
seitlich in gleicher Richtung fährt	353	2	95	361	423	6	117	421	
innerorts	174	-	32	172	206	1	42	188	
außerorts	179	2	63	189	217	5	75	233	
entgegenkommt	1 107	52	551	1 287	1 308	90	704	1 501	
innerorts	477	8	129	520	564	10	194	643	
außerorts	630	44	422	767	744	80	510	858	
einbiegt oder kreuzt	2 030	15	518	2 199	2 125	23	553	2 243	
innerorts	1 603	3	360	1 666	1 675	12	362	1 731	
außerorts	427	12	158	533	450	11	191	512	
Zus.stoß Fahrzeug / Fußgänger	857	31	323	582	922	29	317	650	
innerorts	787	17	298	538	856	20	285	611	
außerorts	70	14	25	44	66	9	32	39	
Aufprall auf Hindernis	39	1	13	30	31	-	10	24	
innerorts	9	-	4	5	14	-	6	9	
außerorts	30	1	9	25	17	-	4	15	
Abkommen von Fahrbahn n. rechts	1 369	52	595	1 095	1 496	58	686	1 229	
innerorts	345	9	119	289	359	12	146	311	
außerorts	1 024	43	476	806	1 137	46	540	918	
Abkommen von Fahrbahn n. links	973	43	448	768	1 051	60	497	794	
innerorts	214	9	89	187	234	13	100	175	
außerorts	759	34	359	581	817	47	397	619	
Unfall anderer Art	779	11	272	625	690	10	249	524	
innerorts	529	7	177	412	494	5	155	369	
außerorts	250	4	95	213	196	5	94	155	
Insgesamt	9 306	228	3 134	9 089	9 867	295	3 439	9 645	
innerorts	5 325	54	1 322	5 194	5 559	76	1 406	5 442	
außerorts	3 981	174	1 812	3 895	4 308	219	2 033	4 203	

6. Straßenverkehrsunfälle mit Personenschaden nach Unfalltypen und Ortslagen

Unfalltyp Ortslage	Unfälle mit Personen- schaden	Verunglückte			Unfälle mit Personen- schaden	Verunglückte			
		Getötete	Schwer-	Leicht-		Getötete	Schwer-	Leicht-	
			verletzte				verletzte		
		Dezember 2004				Dezember 2003			
Fahrunfall	270	12	109	283	295	14	115	261	
innerorts	83	3	17	91	94	1	31	88	
außerorts	187	9	92	192	201	13	84	173	
Abbiege-Unfall	44	1	11	42	57	-	16	66	
innerorts	36	-	6	35	43	-	6	50	
außerorts	8	1	5	7	14	-	10	16	
Einbiegen/Kreuzenunfall	103	-	24	118	115	-	22	133	
innerorts	78	-	16	87	97	-	16	110	
außerorts	25	-	8	31	18	-	6	23	
Überschreitenunfall	38	-	21	20	44	3	16	27	
innerorts	38	-	21	20	42	3	15	26	
außerorts	-	-	-	-	2	-	1	1	
Unfall durch ruhenden Verkehr	5	-	1	4	5	-	1	6	
innerorts	5	-	1	4	4	-	-	4	
außerorts	-	-	-	-	1	-	1	2	
Unfall im Längsverkehr	166	5	45	179	157	10	44	187	
innerorts	97	1	20	99	85	1	12	102	
außerorts	69	4	25	80	72	9	32	85	
Sonstiger Unfall	67	2	19	53	55	4	20	39	
innerorts	45	1	15	34	35	2	10	25	
außerorts	22	1	4	19	20	2	10	14	
Insgesamt	693	20	230	699	728	31	234	719	
innerorts	382	5	96	370	400	7	90	405	
außerorts	311	15	134	329	328	24	144	314	
		Januar - Dezember 2004				Januar - Dezember 2003			
Fahrunfall	3 161	131	1 380	2 741	3 493	156	1 549	3 082	
innerorts	1 068	22	362	952	1 127	23	393	1 011	
außerorts	2 093	109	1 018	1 789	2 366	133	1 156	2 071	
Abbiege-Unfall	674	6	188	721	753	3	233	791	
innerorts	510	1	115	527	550	2	149	562	
außerorts	164	5	73	194	203	1	84	229	
Einbiegen/Kreuzenunfall	1 767	16	452	1 926	1 835	26	465	1 943	
innerorts	1 401	6	318	1 465	1 471	12	311	1 519	
außerorts	366	10	134	461	364	14	154	424	
Überschreitenunfall	427	15	184	261	529	15	200	348	
innerorts	407	11	175	249	508	13	188	339	
außerorts	20	4	9	12	21	2	12	9	
Unfall durch ruhenden Verkehr	92	-	21	79	89	-	24	77	
innerorts	89	-	20	77	83	-	21	72	
außerorts	3	-	1	2	6	-	3	5	
Unfall im Längsverkehr	2 262	45	630	2 572	2 416	67	739	2 777	
innerorts	1 216	5	163	1 386	1 281	10	209	1 496	
außerorts	1 046	40	467	1 186	1 135	57	530	1 281	
Sonstiger Unfall	923	15	279	789	752	28	229	627	
innerorts	634	9	169	538	539	16	135	443	
außerorts	289	6	110	251	213	12	94	184	
Insgesamt	9 306	228	3 134	9 089	9 867	295	3 439	9 645	
innerorts	5 325	54	1 322	5 194	5 559	76	1 406	5 442	
außerorts	3 981	174	1 812	3 895	4 308	219	2 033	4 203	

7. Straßenverkehrsunfälle mit Personenschaden und schwerwiegende Unfälle mit Sachschaden (i.e.S.), sowie verunglückte Personen, darunter Alkoholunfälle

Gegenstand des Nachweises	Unfälle insgesamt	Unfälle mit Personenschaden	Verunglückte				Schwerwiegende Unfälle mit Sachschaden (i.e.S.) ¹⁾	Sonstige Alkoholunfälle ²⁾
			insgesamt	Getötete	Schwer-	Leicht-		
					verletzte			
alle Unfälle								
Dezember 2004								
Innerhalb von Ortschaften	609	382	471	5	96	370	176	51
Außerhalb von Ortschaften, ohne Autobahn	415	262	393	11	119	263	144	9
Auf Autobahnen	88	49	85	4	15	66	38	1
Innerhalb und außerhalb von Ortschaften	1 112	693	949	20	230	699	358	61
dagegen Vorjahr	1 127	728	984	31	234	719	327	72
Januar - Dezember 2004								
Innerhalb von Ortschaften	7 715	5 325	6 570	54	1 322	5 194	1 787	603
Außerhalb von Ortschaften, ohne Autobahn	4 811	3 440	5 003	152	1 569	3 282	1 283	88
Auf Autobahnen	863	541	878	22	243	613	307	15
Innerhalb und außerhalb von Ortschaften	13 389	9 306	12 451	228	3 134	9 089	3 377	706
dagegen Vorjahr	13 683	9 867	13 379	295	3 439	9 645	3 103	713
darunter Alkoholunfälle								
Dezember 2004								
Innerhalb von Ortschaften	112	26	30	1	7	22	35	51
Außerhalb von Ortschaften, ohne Autobahn	51	26	39	3	13	23	16	9
Auf Autobahnen	6	1	1	-	-	1	4	1
Innerhalb und außerhalb von Ortschaften	169	53	70	4	20	46	55	61
dagegen Vorjahr	177	48	54	-	19	35	57	72
Januar - Dezember 2004								
Innerhalb von Ortschaften	1 316	388	490	3	144	343	325	603
Außerhalb von Ortschaften, ohne Autobahn	524	283	407	12	171	224	153	88
Auf Autobahnen	49	13	19	-	5	14	21	15
Innerhalb und außerhalb von Ortschaften	1 889	684	916	15	320	581	499	706
dagegen Vorjahr	1 980	714	1 002	20	375	607	553	713

1) Straftatbestand oder Ordnungswidrigkeit und gleichzeitig mindestens ein Kfz nicht fahrbereit, betrifft auch Fälle mit Alkoholeinwirkung - 2) Unfallbeteiligter stand unter Alkoholeinwirkung und alle beteiligten Kfz waren fahrbereit.

8. Verunglückte Personen nach Alter, Geschlecht und Art der Verkehrsbeteiligung

Im Alter von ... bis unter ... Jahren Geschlecht	Insgesamt	Darunter				Insgesamt	Darunter			
		Fahrer und Mitfahrer von					Fahrer und Mitfahrer von			
		Personen- kraftwagen	Motorzwei- rädern mit amtl. Kennz.	Fahrrädern	Fußgänger		Personen- kraftwagen	Motorzwei- rädern mit amtl. Kennz.	Fahrrädern	Fußgänger
Getötete										
	Dezember 2004					Dezember 2003				
unter 15	-	-	-	-	-	1	-	-	1	-
männlich	-	-	-	-	-	1	-	-	1	-
weiblich	-	-	-	-	-	-	-	-	-	-
15 - 18	-	-	-	-	-	1	1	-	-	-
männlich	-	-	-	-	-	-	-	-	-	-
weiblich	-	-	-	-	-	1	1	-	-	-
18 - 21	4	4	-	-	-	4	4	-	-	-
männlich	3	3	-	-	-	2	2	-	-	-
weiblich	1	1	-	-	-	2	2	-	-	-
21 - 25	-	-	-	-	-	1	1	-	-	-
männlich	-	-	-	-	-	-	-	-	-	-
weiblich	-	-	-	-	-	1	1	-	-	-
25 - 35	2	1	-	-	-	4	3	-	-	-
männlich	2	1	-	-	-	4	3	-	-	-
weiblich	-	-	-	-	-	-	-	-	-	-
35 - 45	4	2	-	-	-	4	3	-	-	-
männlich	2	1	-	-	-	4	3	-	-	-
weiblich	2	1	-	-	-	-	-	-	-	-
45 - 55	3	3	-	-	-	4	3	-	-	-
männlich	2	2	-	-	-	3	2	-	-	-
weiblich	1	1	-	-	-	1	1	-	-	-
55 - 65	1	1	-	-	-	2	-	-	-	-
männlich	1	1	-	-	-	2	-	-	-	-
weiblich	-	-	-	-	-	-	-	-	-	-
65 und mehr	6	4	-	-	2	10	6	-	-	4
männlich	2	2	-	-	-	5	3	-	-	2
weiblich	4	2	-	-	2	5	3	-	-	2
Zusammen	20	15	-	-	2	31	21	-	1	4
männlich	12	10	-	-	-	21	13	-	1	2
weiblich	8	5	-	-	2	10	8	-	-	2
Ohne Angabe	-	-	-	-	-	-	-	-	-	-
Insgesamt	20	15	-	-	2	31	21	-	1	4

Noch: 8. Verunglückte Personen nach Alter, Geschlecht und Art der Verkehrsbeteiligung

Im Alter von ... bis unter ... Jahren Geschlecht	Insgesamt	Darunter				Insgesamt	Darunter			
		Fahrer und Mitfahrer von					Fahrer und Mitfahrer von			
		Personenkraftwagen	Motorzweirädern mit amtl. Kennz.	Fahrrädern	Fußgänger		Personenkraftwagen	Motorzweirädern mit amtl. Kennz.	Fahrrädern	Fußgänger

Noch: Getötete

	Januar - Dezember 2004					Januar - Dezember 2003				
unter 15	7	5	-	-	1	8	4	1	1	2
männlich	2	2	-	-	-	4	2	-	1	1
weiblich	5	3	-	-	1	4	2	1	-	1
15 - 18	10	8	1	1	-	19	14	4	1	-
männlich	4	3	1	-	-	13	8	4	1	-
weiblich	6	5	-	1	-	6	6	-	-	-
18 - 21	41	31	5	1	2	47	44	2	1	-
männlich	33	24	5	1	1	37	34	2	1	-
weiblich	8	7	-	-	1	10	10	-	-	-
21 - 25	27	18	5	-	2	31	26	3	-	1
männlich	22	14	5	-	1	23	20	3	-	-
weiblich	5	4	-	-	1	8	6	-	-	1
25 - 35	33	18	11	1	1	37	20	12	1	2
männlich	30	16	10	1	1	32	16	11	1	2
weiblich	3	2	1	-	-	5	4	1	-	-
35 - 45	28	16	3	2	1	35	21	7	1	2
männlich	19	10	2	2	1	28	17	7	1	-
weiblich	9	6	1	-	-	7	4	-	-	2
45 - 55	30	18	1	3	5	35	22	3	3	3
männlich	19	11	1	2	3	28	17	2	2	3
weiblich	11	7	-	1	2	7	5	1	1	-
55 - 65	16	5	1	4	5	25	10	1	4	7
männlich	13	3	1	4	5	17	7	1	1	5
weiblich	3	2	-	-	-	8	3	-	3	2
65 und mehr	36	15	-	2	15	58	36	1	5	14
männlich	19	8	-	2	6	30	18	1	4	6
weiblich	17	7	-	-	9	28	18	-	1	8
Zusammen	228	134	27	14	32	295	197	34	17	31
männlich	161	91	25	12	18	212	139	31	12	17
weiblich	67	43	2	2	14	83	58	3	5	14
Ohne Angabe	-	-	-	-	-	-	-	-	-	-
Insgesamt	228	134	27	14	32	295	197	34	17	31

Noch: 8. Verunglückte Personen nach Alter, Geschlecht und Art der Verkehrsbeteiligung

Im Alter von ... bis unter ... Jahren Geschlecht	Insgesamt	Darunter				Insgesamt	Darunter			
		Fahrer und Mitfahrer von					Fahrer und Mitfahrer von			
		Personen- kraftwagen	Motorzwei- rädern mit amtl. Kennz.	Fahrrädern	Fußgänger		Personen- kraftwagen	Motorzwei- rädern mit amtl. Kennz.	Fahrrädern	Fußgänger

Schwerverletzte

	Dezember 2004					Dezember 2003				
unter 15	12	6	-	1	5	10	4	-	1	5
männlich	6	1	-	1	4	4	2	-	1	1
weiblich	6	5	-	-	1	6	2	-	-	4
15 - 18	17	5	5	-	5	17	7	4	2	2
männlich	11	2	5	-	3	12	3	4	2	2
weiblich	6	3	-	-	2	5	4	-	-	-
18 - 21	32	31	-	-	-	35	31	-	1	1
männlich	21	20	-	-	-	28	24	-	1	1
weiblich	11	11	-	-	-	7	7	-	-	-
21 - 25	22	21	-	1	-	24	21	-	1	-
männlich	15	15	-	-	-	16	13	-	1	-
weiblich	7	6	-	1	-	8	8	-	-	-
25 - 35	22	17	-	2	1	34	26	-	-	3
männlich	12	8	-	1	1	22	14	-	-	3
weiblich	10	9	-	1	-	12	12	-	-	-
35 - 45	28	19	-	1	2	40	25	-	2	6
männlich	21	12	-	1	2	21	8	-	2	6
weiblich	7	7	-	-	-	19	17	-	-	-
45 - 55	33	24	-	1	6	36	23	-	3	2
männlich	11	9	-	-	-	23	14	-	2	1
weiblich	22	15	-	1	6	13	9	-	1	1
55 - 65	19	13	-	5	1	14	6	-	3	3
männlich	11	8	-	3	-	9	3	-	2	2
weiblich	8	5	-	2	1	5	3	-	1	1
65 und mehr	45	21	-	2	19	24	14	-	1	8
männlich	22	11	-	1	8	13	10	-	-	2
weiblich	23	10	-	1	11	11	4	-	1	6
Zusammen	230	157	5	13	39	234	157	4	14	30
männlich	130	86	5	7	18	148	91	4	11	18
weiblich	100	71	-	6	21	86	66	-	3	12
Ohne Angabe	-	-	-	-	-	-	-	-	-	-
Insgesamt	230	157	5	13	39	234	157	4	14	30

Noch: 8. Verunglückte Personen nach Alter, Geschlecht und Art der Verkehrsbeteiligung

Im Alter von ... bis unter ... Jahren Geschlecht	Insgesamt	Darunter				Insgesamt	Darunter			
		Fahrer und Mitfahrer von			Fußgänger		Fahrer und Mitfahrer von			Fußgänger
		Personen- kraftwagen	Motorzwei- rädern mit amtl. Kennz.	Fahrrädern			Personen- kraftwagen	Motorzwei- rädern mit amtl. Kennz.	Fahrrädern	

Noch: Schwerverletzte

	Januar - Dezember 2004					Januar - Dezember 2003				
unter 15	226	63	4	63	88	239	66	4	79	80
männlich	124	25	2	48	45	150	36	2	65	43
weiblich	102	38	2	15	43	89	30	2	14	37
15 - 18	303	92	86	45	27	362	119	97	59	23
männlich	203	36	76	33	12	249	54	89	39	12
weiblich	100	56	10	12	15	113	65	8	20	11
18 - 21	473	375	47	24	4	557	461	37	24	10
männlich	315	235	42	19	1	386	306	30	21	6
weiblich	158	140	5	5	3	171	155	7	3	4
21 - 25	345	233	43	27	12	412	304	52	28	13
männlich	253	161	39	21	7	273	185	45	24	5
weiblich	92	72	4	6	5	139	119	7	4	8
25 - 35	425	253	73	41	16	463	282	87	28	23
männlich	301	156	63	33	14	313	159	80	22	16
weiblich	124	97	10	8	2	150	123	7	6	7
35 - 45	423	231	69	48	22	484	285	83	43	26
männlich	299	136	65	37	14	320	154	75	33	15
weiblich	124	95	4	11	8	164	131	8	10	11
45 - 55	374	205	34	43	41	394	239	31	44	30
männlich	194	85	31	24	12	235	118	28	34	10
weiblich	180	120	3	19	29	159	121	3	10	20
55 - 65	231	140	8	41	23	235	145	6	35	29
männlich	132	68	8	26	15	135	70	6	25	17
weiblich	99	72	-	15	8	100	75	-	10	12
65 und mehr	334	165	6	47	101	293	142	7	32	93
männlich	159	86	6	23	33	138	74	6	20	23
weiblich	175	79	-	24	68	155	68	1	12	70
Zusammen	3 134	1 757	370	379	334	3 439	2 043	404	372	327
männlich	1 980	988	332	264	153	2 199	1 156	361	283	147
weiblich	1 154	769	38	115	181	1 240	887	43	89	180
Ohne Angabe	-	-	-	-	-	-	-	-	-	-
Insgesamt	3 134	1 757	370	379	334	3 439	2 043	404	372	327

Noch: 8. Verunglückte Personen nach Alter, Geschlecht und Art der Verkehrsbeteiligung

Im Alter von ... bis unter ... Jahren Geschlecht	Insgesamt	Darunter				Insgesamt	Darunter			
		Fahrer und Mitfahrer von					Fahrer und Mitfahrer von			
		Personen- kraftwagen	Motorzwei- rädern mit amtl. Kennz.	Fahrrädern	Fußgänger		Personen- kraftwagen	Motorzwei- rädern mit amtl. Kennz.	Fahrrädern	Fußgänger
Leichtverletzte										
Dezember 2004						Dezember 2003				
unter 15	31	19	-	5	6	36	17	-	8	11
männlich	19	7	-	5	6	19	8	-	5	6
weiblich	12	12	-	-	-	17	9	-	3	5
15 - 18	50	17	7	12	6	43	25	5	6	2
männlich	33	7	7	8	3	25	13	3	4	-
weiblich	17	10	-	4	3	18	12	2	2	2
18 - 21	106	92	3	3	4	96	88	2	1	4
männlich	60	49	3	2	3	52	46	2	1	3
weiblich	46	43	-	1	1	44	42	-	-	1
21 - 25	94	85	-	2	1	90	79	1	4	1
männlich	53	46	-	1	1	54	48	1	2	-
weiblich	41	39	-	1	-	36	31	-	2	1
25 - 35	101	76	-	13	3	115	98	-	5	1
männlich	55	35	-	11	1	64	52	-	3	1
weiblich	46	41	-	2	2	51	46	-	2	-
35 - 45	115	97	1	3	7	124	102	-	6	4
männlich	51	37	1	3	4	52	34	-	3	4
weiblich	64	60	-	-	3	72	68	-	3	-
45 - 55	91	76	1	6	5	105	77	-	7	11
männlich	48	34	1	6	4	47	32	-	3	3
weiblich	43	42	-	-	1	58	45	-	4	8
55 - 65	62	53	-	2	4	50	41	-	2	4
männlich	29	25	-	1	2	33	27	-	1	2
weiblich	33	28	-	1	2	17	14	-	1	2
65 und mehr	48	36	-	4	6	60	29	-	9	18
männlich	22	19	-	2	1	27	16	-	5	5
weiblich	26	17	-	2	5	33	13	-	4	13
Zusammen	698	551	12	50	42	719	556	8	48	56
männlich	370	259	12	39	25	373	276	6	27	24
weiblich	328	292	-	11	17	346	280	2	21	32
Ohne Angabe	1	-	-	1	-	-	-	-	-	-
Insgesamt	699	551	12	51	42	719	556	8	48	56

Noch: 8. Verunglückte Personen nach Alter, Geschlecht und Art der Verkehrsbeteiligung

Im Alter von ... bis unter ... Jahren Geschlecht	Insgesamt	Darunter				Insgesamt	Darunter			
		Fahrer und Mitfahrer von			Fußgänger		Fahrer und Mitfahrer von			Fußgänger
		Personen- kraftwagen	Motorzwei- rädern mit amtl. Kennz.	Fahrrädern			Personen- kraftwagen	Motorzwei- rädern mit amtl. Kennz.	Fahrrädern	

Noch: Leichtverletzte

	Januar - Dezember 2004					Januar - Dezember 2003				
unter 15	583	261	5	170	124	697	253	7	234	170
männlich	326	111	3	124	75	381	112	2	165	88
weiblich	257	150	2	46	49	316	141	5	69	82
15 - 18	813	259	175	149	65	808	283	163	149	55
männlich	514	99	155	107	23	526	124	141	108	24
weiblich	299	160	20	42	42	282	159	22	41	31
18 - 21	1 332	1 069	69	79	41	1 458	1 201	70	79	38
männlich	769	565	64	55	25	866	662	59	63	25
weiblich	563	504	5	24	16	592	539	11	16	13
21 - 25	1 136	900	60	67	38	1 155	923	55	78	44
männlich	674	489	58	47	22	649	475	48	52	31
weiblich	462	411	2	20	16	506	448	7	26	13
25 - 35	1 362	993	75	125	55	1 530	1 141	94	128	40
männlich	755	458	69	95	37	858	560	81	90	23
weiblich	607	535	6	30	18	672	581	13	38	17
35 - 45	1 377	990	90	119	56	1 510	1 052	92	157	69
männlich	718	428	74	79	35	762	432	77	98	40
weiblich	659	562	16	40	21	748	620	15	59	29
45 - 55	1 185	858	54	97	67	1 167	833	45	101	65
männlich	595	369	46	63	33	605	365	43	61	38
weiblich	590	489	8	34	34	562	468	2	40	27
55 - 65	689	495	12	82	52	689	494	11	79	47
männlich	340	222	12	52	24	349	230	10	47	22
weiblich	349	273	-	30	28	340	264	1	32	25
65 und mehr	603	408	5	62	77	622	399	5	61	112
männlich	283	191	5	42	22	298	195	4	31	48
weiblich	320	217	-	20	55	324	204	1	30	64
Zusammen	9 080	6 233	545	950	575	9 636	6 579	542	1 066	640
männlich	4 974	2 932	486	664	296	5 294	3 155	465	715	339
weiblich	4 106	3 301	59	286	279	4 342	3 424	77	351	301
Ohne Angabe	9	2	-	4	2	9	-	-	7	2
Insgesamt	9 089	6 235	545	954	577	9 645	6 579	542	1 073	642

Noch: 8. Verunglückte Personen nach Alter, Geschlecht und Art der Verkehrsbeteiligung

Im Alter von ... bis unter ... Jahren Geschlecht	Insgesamt	Darunter				Insgesamt	Darunter			
		Fahrer und Mitfahrer von					Fahrer und Mitfahrer von			
		Personen- kraftwagen	Motorzwei- rädern mit amtl. Kennz.	Fahrrädern	Fußgänger		Personen- kraftwagen	Motorzwei- rädern mit amtl. Kennz.	Fahrrädern	Fußgänger
Verunglückte insgesamt										
	Dezember 2004					Dezember 2003				
unter 15	43	25	-	6	11	47	21	-	10	16
männlich	25	8	-	6	10	24	10	-	7	7
weiblich	18	17	-	-	1	23	11	-	3	9
15 - 18	67	22	12	12	11	61	33	9	8	4
männlich	44	9	12	8	6	37	16	7	6	2
weiblich	23	13	-	4	5	24	17	2	2	2
18 - 21	142	127	3	3	4	135	123	2	2	5
männlich	84	72	3	2	3	82	72	2	2	4
weiblich	58	55	-	1	1	53	51	-	-	1
21 - 25	116	106	-	3	1	115	101	1	5	1
männlich	68	61	-	1	1	70	61	1	3	-
weiblich	48	45	-	2	-	45	40	-	2	1
25 - 35	125	94	-	15	4	153	127	-	5	4
männlich	69	44	-	12	2	90	69	-	3	4
weiblich	56	50	-	3	2	63	58	-	2	-
35 - 45	147	118	1	4	9	168	130	-	8	10
männlich	74	50	1	4	6	77	45	-	5	10
weiblich	73	68	-	-	3	91	85	-	3	-
45 - 55	127	103	1	7	11	145	103	-	10	13
männlich	61	45	1	6	4	73	48	-	5	4
weiblich	66	58	-	1	7	72	55	-	5	9
55 - 65	82	67	-	7	5	66	47	-	5	7
männlich	41	34	-	4	2	44	30	-	3	4
weiblich	41	33	-	3	3	22	17	-	2	3
65 und mehr	99	61	-	6	27	94	49	-	10	30
männlich	46	32	-	3	9	45	29	-	5	9
weiblich	53	29	-	3	18	49	20	-	5	21
Zusammen	948	723	17	63	83	984	734	12	63	90
männlich	512	355	17	46	43	542	380	10	39	44
weiblich	436	368	-	17	40	442	354	2	24	46
Ohne Angabe	1	-	-	1	-	-	-	-	-	-
Insgesamt	949	723	17	64	83	984	734	12	63	90

Noch: 8. Verunglückte Personen nach Alter, Geschlecht und Art der Verkehrsbeteiligung

Im Alter von ... bis unter ... Jahren Geschlecht	Insgesamt	Darunter				Insgesamt	Darunter			
		Fahrer und Mitfahrer von					Fahrer und Mitfahrer von			
		Personen- kraftwagen	Motorzwei- rädern mit amtl. Kennz.	Fahrrädern	Fußgänger		Personen- kraftwagen	Motorzwei- rädern mit amtl. Kennz.	Fahrrädern	Fußgänger

Noch: Verunglückte insgesamt

	Januar - Dezember 2004					Januar - Dezember 2003				
unter 15	816	329	9	233	213	944	323	12	314	252
männlich	452	138	5	172	120	535	150	4	231	132
weiblich	364	191	4	61	93	409	173	8	83	120
15 - 18	1 126	359	262	195	92	1 189	416	264	209	78
männlich	721	138	232	140	35	788	186	234	148	36
weiblich	405	221	30	55	57	401	230	30	61	42
18 - 21	1 846	1 475	121	104	47	2 062	1 706	109	104	48
männlich	1 117	824	111	75	27	1 289	1 002	91	85	31
weiblich	729	651	10	29	20	773	704	18	19	17
21 - 25	1 508	1 151	108	94	52	1 598	1 253	110	106	58
männlich	949	664	102	68	30	945	680	96	76	36
weiblich	559	487	6	26	22	653	573	14	30	22
25 - 35	1 820	1 264	159	167	72	2 030	1 443	193	157	65
männlich	1 086	630	142	129	52	1 203	735	172	113	41
weiblich	734	634	17	38	20	827	708	21	44	24
35 - 45	1 828	1 237	162	169	79	2 029	1 358	182	201	97
männlich	1 036	574	141	118	50	1 110	603	159	132	55
weiblich	792	663	21	51	29	919	755	23	69	42
45 - 55	1 589	1 081	89	143	113	1 596	1 094	79	148	98
männlich	808	465	78	89	48	868	500	73	97	51
weiblich	781	616	11	54	65	728	594	6	51	47
55 - 65	936	640	21	127	80	949	649	18	118	83
männlich	485	293	21	82	44	501	307	17	73	44
weiblich	451	347	-	45	36	448	342	1	45	39
65 und mehr	973	588	11	111	193	973	577	13	98	219
männlich	461	285	11	67	61	466	287	11	55	77
weiblich	512	303	-	44	132	507	290	2	43	142
Zusammen	12 442	8 124	942	1 343	941	13 370	8 819	980	1 455	998
männlich	7 115	4 011	843	940	467	7 705	4 450	857	1 010	503
weiblich	5 327	4 113	99	403	474	5 665	4 369	123	445	495
Ohne Angabe	9	2	-	4	2	9	-	-	7	2
Insgesamt	12 451	8 126	942	1 347	943	13 379	8 819	980	1 462	1 000

9. Verunglückte Personen

Lfd. Nr.	Im Alter von ... bis unter ... Jahren Geschlecht	Getötete				Schwerverletzte			
		Dezember		Januar - Dezember		Dezember		Januar - Dezember	
		2004	2003	2004	2003	2004	2003	2004	2003
1	unter 15	-	1	7	8	12	10	226	239
2	männlich	-	1	2	4	6	4	124	150
3	weiblich	-	-	5	4	6	6	102	89
4	15 - 18	-	1	10	19	17	17	303	362
5	männlich	-	-	4	13	11	12	203	249
6	weiblich	-	1	6	6	6	5	100	113
7	18 - 21	4	4	41	47	32	35	473	557
8	männlich	3	2	33	37	21	28	315	386
9	weiblich	1	2	8	10	11	7	158	171
10	21 - 25	-	1	27	31	22	24	345	412
11	männlich	-	-	22	23	15	16	253	273
12	weiblich	-	1	5	8	7	8	92	139
13	25 - 30	-	2	16	18	13	17	219	262
14	männlich	-	2	16	14	8	11	159	180
15	weiblich	-	-	-	4	5	6	60	82
16	30 - 35	2	2	17	19	9	17	206	201
17	männlich	2	2	14	18	4	11	142	133
18	weiblich	-	-	3	1	5	6	64	68
19	35 - 40	1	2	11	17	15	22	199	247
20	männlich	-	2	7	14	12	13	142	173
21	weiblich	1	-	4	3	3	9	57	74
22	40 - 45	3	2	17	18	13	18	224	237
23	männlich	2	2	12	14	9	8	157	147
24	weiblich	1	-	5	4	4	10	67	90
25	45 - 50	3	2	12	17	15	21	180	212
26	männlich	2	2	7	13	4	13	95	126
27	weiblich	1	-	5	4	11	8	85	86
28	50 - 55	-	2	18	18	18	15	194	182
29	männlich	-	1	12	15	7	10	99	109
30	weiblich	-	1	6	3	11	5	95	73
31	55 - 60	-	2	9	16	10	8	106	101
32	männlich	-	2	7	12	7	4	62	61
33	weiblich	-	-	2	4	3	4	44	40
34	60 - 65	1	-	7	9	9	6	125	134
35	männlich	1	-	6	5	4	5	70	74
36	weiblich	-	-	1	4	5	1	55	60
37	65 - 70	-	3	12	16	20	11	124	112
38	männlich	-	1	9	9	12	7	63	60
39	weiblich	-	2	3	7	8	4	61	52
40	70 - 75	3	3	10	19	10	7	82	79
41	männlich	1	2	6	10	5	4	36	39
42	weiblich	2	1	4	9	5	3	46	40
43	75 und mehr	3	4	14	23	15	6	128	102
44	männlich	1	2	4	11	5	2	60	39
45	weiblich	2	2	10	12	10	4	68	63
46	Zusammen	20	31	228	295	230	234	3 134	3 439
47	männlich	12	21	161	212	130	148	1 980	2 199
48	weiblich	8	10	67	83	100	86	1 154	1 240
49	Ohne Angabe	-	-	-	-	-	-	-	-
50	Insgesamt	20	31	228	295	230	234	3 134	3 439

nach Alter und Geschlecht

Leichtverletzte				Verunglückte insgesamt				Lfd. Nr.
Dezember		Januar - Dezember		Dezember		Januar - Dezember		
2004	2003	2004	2003	2004	2003	2004	2003	
31	36	583	697	43	47	816	944	1
19	19	326	381	25	24	452	535	2
12	17	257	316	18	23	364	409	3
50	43	813	808	67	61	1 126	1 189	4
33	25	514	526	44	37	721	788	5
17	18	299	282	23	24	405	401	6
106	96	1 332	1 458	142	135	1 846	2 062	7
60	52	769	866	84	82	1 117	1 289	8
46	44	563	592	58	53	729	773	9
94	90	1 136	1 155	116	115	1 508	1 598	10
53	54	674	649	68	70	949	945	11
41	36	462	506	48	45	559	653	12
63	55	773	798	76	74	1 008	1 078	13
36	27	444	469	44	40	619	663	14
27	28	329	329	32	34	389	415	15
38	60	589	732	49	79	812	952	16
19	37	311	389	25	50	467	540	17
19	23	278	343	24	29	345	412	18
62	61	679	764	78	85	889	1 028	19
22	32	335	388	34	47	484	575	20
40	29	344	376	44	38	405	453	21
53	63	698	746	69	83	939	1 001	22
29	20	383	374	40	30	552	535	23
24	43	315	372	29	53	387	466	24
49	55	606	643	67	78	798	872	25
27	25	312	316	33	40	414	455	26
22	30	294	327	34	38	384	417	27
42	50	579	524	60	67	791	724	28
21	22	283	289	28	33	394	413	29
21	28	296	235	32	34	397	311	30
28	25	339	333	38	35	454	450	31
14	19	157	166	21	25	226	239	32
14	6	182	167	17	10	228	211	33
34	25	350	356	44	31	482	499	34
15	14	183	183	20	19	259	262	35
19	11	167	173	24	12	223	237	36
16	22	254	256	36	36	390	384	37
8	11	126	136	20	19	198	205	38
8	11	128	120	16	17	192	179	39
16	23	172	178	29	33	264	276	40
9	11	79	76	15	17	121	125	41
7	12	93	102	14	16	143	151	42
16	15	177	188	34	25	319	313	43
5	5	78	86	11	9	142	136	44
11	10	99	102	23	16	177	177	45
698	719	9 080	9 636	948	984	12 442	13 370	46
370	373	4 974	5 294	512	542	7 115	7 705	47
328	346	4 106	4 342	436	442	5 327	5 665	48
1	-	9	9	1	-	9	9	49
699	719	9 089	9 645	949	984	12 451	13 379	50

10. Verunglückte Personen nach Art

Lfd. Nr.	Art der Verkehrsbeteiligung Ortslage	Getötete				Schwerverletzte			
		Dezember		Januar - Dezember		Dezember		Januar - Dezember	
		2004	2003	2004	2003	2004	2003	2004	2003
	Fahrer und Mitfahrer von								
1	Mofas, Mopeds	1	-	5	1	6	5	111	128
2	innerorts	-	-	-	1	6	2	83	93
3	außerorts	1	-	5	-	-	3	28	35
4	Motorzweirädern mit amtl. Kennzeichen	-	-	27	34	5	4	370	404
5	innerorts	-	-	7	7	3	4	177	174
6	außerorts	-	-	20	27	2	-	193	230
7	Personenkraftwagen	15	21	134	197	157	157	1 757	2 043
8	innerorts	2	3	18	38	36	43	413	515
9	außerorts	13	18	116	159	121	114	1 344	1 528
10	Bussen	-	-	6	-	-	2	51	14
11	innerorts	-	-	2	-	-	-	9	10
12	außerorts	-	-	4	-	-	2	42	4
13	Güterkraftfahrzeugen	2	5	9	12	9	20	112	132
14	innerorts	1	-	2	-	1	2	19	20
15	außerorts	1	5	7	12	8	18	93	112
16	landwirtschaftlichen Zugmaschinen	-	-	-	2	-	-	2	6
17	innerorts	-	-	-	-	-	-	1	-
18	außerorts	-	-	-	2	-	-	1	6
19	übrigen								
20	Kraftfahrzeugen	-	-	1	-	-	1	5	5
21	innerorts	-	-	-	-	-	1	4	4
22	außerorts	-	-	1	-	-	-	1	1
22	Kraftfahrzeugen zus.	18	26	182	246	177	189	2 408	2 732
23	innerorts	3	3	29	46	46	52	706	816
24	außerorts	15	23	153	200	131	137	1 702	1 916
25	Fahrrädern	-	1	14	17	13	14	379	372
26	innerorts	-	1	7	10	12	12	303	291
27	außerorts	-	-	7	7	1	2	76	81
28	darunter unter 15 Jahren	-	1	-	1	1	1	63	79
29	innerorts	-	1	-	1	1	1	56	69
30	außerorts	-	-	-	-	-	-	7	10
31	anderen Fahrzeugen	-	-	-	-	-	1	8	5
32	innerorts	-	-	-	-	-	1	4	3
33	außerorts	-	-	-	-	-	-	4	2
34	Fußgänger	2	4	32	31	39	30	334	327
35	innerorts	2	3	18	20	37	25	308	294
36	außerorts	-	1	14	11	2	5	26	33
37	darunter unter 15 Jahren	-	-	1	2	5	5	88	80
38	innerorts	-	-	-	-	5	5	84	79
39	außerorts	-	-	1	2	-	-	4	1
40	65 Jahre und mehr	2	4	15	14	19	8	101	93
41	innerorts	2	3	12	12	18	7	100	87
42	außerorts	-	1	3	2	1	1	1	6
43	Andere Personen	-	-	-	1	1	-	5	3
44	innerorts	-	-	-	-	1	-	1	2
45	außerorts	-	-	-	1	-	-	4	1
46	Insgesamt	20	31	228	295	230	234	3 134	3 439
47	innerorts	5	7	54	76	96	90	1 322	1 406
48	außerorts	15	24	174	219	134	144	1 812	2 033
49	darunter unter 15 Jahren	-	1	7	8	12	10	226	239
50	innerorts	-	1	1	1	6	6	162	176
51	außerorts	-	-	6	7	6	4	64	63
52	65 Jahre und mehr	6	10	36	58	45	24	334	293
53	innerorts	3	5	15	28	28	14	201	173
54	außerorts	3	5	21	30	17	10	133	120

der Verkehrsbeteiligung und Ortslagen

Leichtverletzte				Verunglückte insgesamt				Lfd. Nr.
Dezember		Januar - Dezember		Dezember		Januar - Dezember		
2004	2003	2004	2003	2004	2003	2004	2003	
12	7	267	274	19	12	383	403	1
11	6	210	215	17	8	293	309	2
1	1	57	59	2	4	90	94	3
12	8	545	542	17	12	942	980	4
7	8	364	326	10	12	548	507	5
5	-	181	216	7	-	394	473	6
551	556	6 235	6 579	723	734	8 126	8 819	7
248	274	2 982	3 059	286	320	3 413	3 612	8
303	282	3 253	3 520	437	414	4 713	5 207	9
3	8	93	92	3	10	150	106	10
3	5	62	65	3	5	73	75	11
-	3	31	27	-	5	77	31	12
22	29	329	360	33	54	450	504	13
7	9	110	130	9	11	131	150	14
15	20	219	230	24	43	319	354	15
1	-	20	11	1	-	22	19	16
1	-	14	3	1	-	15	3	17
-	-	6	8	-	-	7	16	18
3	1	16	24	3	2	22	29	19
2	1	13	17	2	2	17	21	20
1	-	3	7	1	-	5	8	21
604	609	7 505	7 882	799	824	10 095	10 860	22
279	303	3 755	3 815	328	358	4 490	4 677	23
325	306	3 750	4 067	471	466	5 605	6 183	24
51	48	954	1 073	64	63	1 347	1 462	25
50	44	859	986	62	57	1 169	1 287	26
1	4	95	87	2	6	178	175	27
5	8	170	234	6	10	233	314	28
5	6	161	219	6	8	217	289	29
-	2	9	15	-	2	16	25	30
2	6	39	39	2	7	47	44	31
2	5	37	32	2	6	41	35	32
-	1	2	7	-	1	6	9	33
42	56	577	642	83	90	943	1 000	34
39	53	537	604	78	81	863	918	35
3	3	40	38	5	9	80	82	36
6	11	124	170	11	16	213	252	37
6	11	120	163	11	16	204	242	38
-	-	4	7	-	-	9	10	39
6	18	77	112	27	30	193	219	40
6	18	75	110	26	28	187	209	41
-	-	2	2	1	2	6	10	42
-	-	14	9	1	-	19	13	43
-	-	6	5	1	-	7	7	44
-	-	8	4	-	-	12	6	45
699	719	9 089	9 645	949	984	12 451	13 379	46
370	405	5 194	5 442	471	502	6 570	6 924	47
329	314	3 895	4 203	478	482	5 881	6 455	48
31	36	583	697	43	47	816	944	49
19	23	425	531	25	30	588	708	50
12	13	158	166	18	17	228	236	51
48	60	603	622	99	94	973	973	52
26	44	370	402	57	63	586	603	53
22	16	233	220	42	31	387	370	54

11. Fehlverhalten der Fahrzeugführer bei Straßenverkehrsunfällen mit Personenschaden
nach ausgewählten Fahrzeugarten

Ursache	Insgesamt	Darunter			Insgesamt	Darunter		
		Personen- kraftwagen	Motorzwei- räder mit amtl. Kennzeichen	Fahrräder		Personen- kraftwagen	Motorzwei- räder mit amtl. Kennzeichen	Fahrräder
		Dezember 2004			Dezember 2003			
Insgesamt	792	669	10	42	890	735	5	41
davon								
mangelnde Verkehrstüchtigkeit	57	46	1	6	52	42	-	4
darunter								
Alkoholeinfluss	48	39	1	5	40	32	-	4
Verstoß gegen das Rechtsfahrgebot oder andere Fehler bei der Fahrbahnbenutzung	54	37	-	13	67	46	2	6
nicht angepasste Geschwindigkeit	266	245	5	5	312	277	1	7
ungenüg. Sicherheitsabstand sowie starkes Bremsen des Vorausfahr. ohne zwingend. Grund	80	69	-	-	77	66	1	-
Fehler beim Überholen	45	38	2	1	28	26	-	1
Fehler beim Vorbeifahren	4	2	-	1	3	1	-	-
Fehler beim Nebenein., fehlerhaftes Wechseln des Fahrstreifens beim Nebeneinanderfahren	6	4	-	1	10	7	-	-
Nichtbeachten der Vorfahrt	88	81	1	1	105	89	1	4
darunter								
Nichtbeachten der die Vorfahrt regelnden Verkehrszeichen	64	61	-	-	72	63	-	1
Nichtbeachten der Verkehrsregelung durch Polizeibeamte oder Lichtzeichen	12	9	1	1	13	10	-	1
Fehler beim Abbiegen, Wenden, Rückwärtsfahren, Ein- und Anfahren	50	38	-	2	67	52	-	4
falsches Verhalten gegenüber Fußgängern	51	45	-	1	41	37	-	1
darunter								
an Überwegen, Furten	8	7	-	-	9	9	-	-
Fehler beim Halten, Parken (ruhender Verkehr, Verkehrssicherung)	5	5	-	-	6	5	-	-
Nichtbeachten der Beleuchtungsvorschrift	1	-	-	1	3	1	-	2
fehlerhafte Ladung, Besetzung	3	1	-	-	1	-	-	-
andere Fehler beim Fahrzeugführer	82	58	1	10	118	86	-	12

Noch: 11. Fehlverhalten der Fahrzeugführer bei Straßenverkehrsunfällen mit Personenschaden
nach ausgewählten Fahrzeugarten

Ursache	Insgesamt	Darunter			Insgesamt	Darunter		
		Personen- kraftwagen	Motorzwei- räder mit amtl. Kennzeichen	Fahrräder		Personen- kraftwagen	Motorzwei- räder mit amtl. Kennzeichen	Fahrräder
		Januar - Dezember 2004			Januar - Dezember 2003			
Insgesamt	11 004	8 265	604	911	11 932	8 866	658	1 037
davon								
mangelnde Verkehrstüchtigkeit	841	664	22	104	876	662	28	99
darunter								
Alkoholeinfluss	641	496	21	91	673	497	25	93
Verstoß gegen das Rechtsfahrgebot oder andere Fehler bei der Fahrbahnbenutzung	842	513	55	170	1 078	657	56	237
nicht angepasste Geschwindigkeit	3 031	2 391	266	94	3 456	2 740	311	118
ungenüg. Sicherheitsabstand sowie starkes Bremsen des Vorausfahr. ohne zwingend. Grund	1 139	862	70	30	1 235	957	51	23
Fehler beim Überholen	634	479	67	23	679	508	76	22
Fehler beim Vorbeifahren	36	27	-	5	29	19	2	-
Fehler beim Nebenein., fehlerhaftes Wechseln des Fahrstreifens beim Nebeneinanderfahren	71	50	2	1	70	45	3	-
Nichtbeachten der Vorfahrt	1 424	1 161	29	95	1 502	1 190	32	121
darunter								
Nichtbeachten der die Vorfahrt regelnden Verkehrszeichen	1 082	907	15	59	1 108	926	16	58
Nichtbeachten der Verkehrsregelung durch Polizeibeamte oder Lichtzeichen	130	100	4	15	140	94	2	26
Fehler beim Abbiegen, Wenden, Rückwärtsfahren, Ein- und Anfahren	1 067	812	21	89	1 239	926	20	121
falsches Verhalten gegenüber Fußgängern	498	401	4	49	506	406	8	42
darunter								
an Überwegen, Furten	69	62	-	2	78	71	1	1
Fehler beim Halten, Parken (ruhender Verkehr, Verkehrssicherung)	38	29	1	-	47	41	-	-
Nichtbeachten der Beleuchtungsvorschrift	17	-	1	14	14	3	-	9
fehlerhafte Ladung, Besetzung	26	5	-	4	18	4	-	3
andere Fehler beim Fahrzeugführer	1 340	871	66	233	1 183	708	71	242

12. Ursachen von Straßenverkehrsunfällen mit Personenschaden

Ursache Ortslage	Dezember		Januar - Dezember	
	2004	2003	2004	2003
Unfallursachen durch den Fahrzeugführer	792	890	11 004	11 932
innerorts	427	471	6 225	6 550
außerorts	365	419	4 779	5 382
davon				
Verkehrstüchtigkeit	57	52	841	876
innerorts	25	23	456	461
außerorts	32	29	385	415
davon				
Alkoholeinfluss	48	40	641	673
innerorts	21	17	359	376
außerorts	27	23	282	297
Einfluss anderer berauschender Mittel (z.B. Drogen, Rauschgift)	1	3	35	28
innerorts	-	1	15	15
außerorts	1	2	20	13
Übermüdung	2	5	59	66
innerorts	1	1	15	17
außerorts	1	4	44	49
sonstige körperliche oder geistige Mängel	6	4	106	109
innerorts	3	4	67	53
außerorts	3	-	39	56
Straßenbenutzung	54	67	842	1 078
innerorts	26	34	443	562
außerorts	28	33	399	516
davon				
Benutzung der falschen Fahrbahn (auch Richtungsfahrbahn) oder verbotswidrige Benutzung anderer Straßenteile	14	11	200	313
innerorts	12	7	159	236
außerorts	2	4	41	77
Verstoß gegen das Rechtsfahrgebot	40	56	642	765
innerorts	14	27	284	326
außerorts	26	29	358	439
Geschwindigkeit	266	312	3 031	3 456
innerorts	89	103	1 049	1 121
außerorts	177	209	1 982	2 335
davon				
nicht angepasste Geschwindigkeit mit gleichzeitigem Überschreiten der zulässigen Höchstgeschwindigkeit	9	14	113	217
innerorts	5	4	53	89
außerorts	4	10	60	128
nicht angepasste Geschwindigkeit in anderen Fällen	257	298	2 918	3 239
innerorts	84	99	996	1 032
außerorts	173	199	1 922	2 207
Abstand	80	77	1 139	1 235
innerorts	50	52	765	813
außerorts	30	25	374	422
davon				
ungenügender Sicherheitsabstand	78	77	1 115	1 216
innerorts	50	52	757	806
außerorts	28	25	358	410
starkes Bremsen des Vorfahrenden ohne zwingenden Grund	2	-	24	19
innerorts	-	-	8	7
außerorts	2	-	16	12

Noch: 12. Ursachen von Straßenverkehrsunfällen mit Personenschaden

Ursache Ortslage	Dezember		Januar - Dezember	
	2004	2003	2004	2003
Überholen	45	28	634	679
innerorts	16	6	196	196
außerorts	29	22	438	483
davon				
unzulässiges Rechtsüberholen	-	-	17	10
innerorts	-	-	13	6
außerorts	-	-	4	4
Überholen trotz Gegenverkehrs	18	8	174	169
innerorts	5	1	31	23
außerorts	13	7	143	146
Überholen trotz unklarer Verkehrslage	6	6	135	156
innerorts	3	2	55	74
außerorts	3	4	80	82
Überholen trotz unzureichender Sichtverhältnisse	3	2	26	25
innerorts	-	-	3	2
außerorts	3	2	23	23
Überholen ohne Beachtung des nachfolgenden Verkehrs und/oder ohne rechtzeitige und deutliche Ankündigung des Ausscherens	3	1	58	90
innerorts	1	-	4	6
außerorts	2	1	54	84
Fehler beim Wiedereinordnen	8	5	74	86
innerorts	1	-	23	22
außerorts	7	5	51	64
sonstige Fehler beim Überholen (z.B. ohne genügenden Seitenabstand)	4	5	116	111
innerorts	3	2	54	51
außerorts	1	3	62	60
Fehler beim Überholtwerden	3	1	34	32
innerorts	3	1	13	12
außerorts	-	-	21	20
Vorbeifahren	4	3	36	29
innerorts	4	1	26	24
außerorts	-	2	10	5
davon				
Nichtbeachten des Vorranges entgegenkommender Fahrzeuge beim Vorbeifahren an haltenden Fahrzeugen, Absperrungen o. Hindernissen	4	2	25	21
innerorts	4	1	20	18
außerorts	-	1	5	3
Nichtbeachten des nachfolgenden Verkehrs beim Vorbeifahren an haltenden Fahrzeugen, Absperrungen oder Hindernissen und/oder ohne rechtzeitige und deutliche Ankündigung des Ausscherens	-	1	11	8
innerorts	-	-	6	6
außerorts	-	1	5	2
Nebeneinanderfahren, fehlerhaftes Wechseln des Fahrstreifens beim Nebeneinanderfahren oder Nichtbeachten d.Reißverschlußverfahrens	6	10	71	70
innerorts	6	6	33	36
außerorts	-	4	38	34
Vorfahrt, Vorrang	88	105	1 424	1 502
innerorts	65	85	1 066	1 131
außerorts	23	20	358	371
davon				
Nichtbeachten der Regel "rechts vor links"	4	10	121	142
innerorts	4	10	115	136
außerorts	-	-	6	6

Noch: 12. Ursachen von Straßenverkehrsunfällen mit Personenschaden

Ursache Ortslage	Dezember		Januar - Dezember	
	2004	2003	2004	2003
Nichtbeachten der die Vorfahrt regelnden Verkehrszeichen	64	72	1 082	1 108
innerorts	44	58	791	805
außerorts	20	14	291	303
Nichtbeachten der Vorfahrt des durchgehenden Verkehrs auf Autobahnen oder Kraftfahrstraßen	2	1	14	16
innerorts	1	-	4	-
außerorts	1	1	10	16
Nichtbeachten der Vorfahrt durch Fahrzeuge, die aus Feld- und Waldwegen kommen	1	3	26	30
innerorts	-	1	8	8
außerorts	1	2	18	22
Nichtbeachten der Verkehrsregelung durch Polizeibeamte oder Lichtzeichen	12	13	130	140
innerorts	12	12	111	129
außerorts	-	1	19	11
Nichtbeachten des Vorranges entgegenkommender Fahrzeuge	5	6	43	54
innerorts	4	4	31	42
außerorts	1	2	12	12
Nichtbeachten des Vorranges von Schienenfahrzeugen an Bahnübergängen	-	-	8	12
innerorts	-	-	6	11
außerorts	-	-	2	1
Abbiegen, Wenden, Rückwärtsfahren, Ein- und Anfahren	50	67	1 067	1 239
innerorts	43	56	886	1 018
außerorts	7	11	181	221
davon Fehler beim Abbiegen	31	38	577	650
innerorts	25	29	443	473
außerorts	6	9	134	177
Fehler beim Wenden oder Rückwärtsfahren	10	15	211	235
innerorts	10	13	183	207
außerorts	-	2	28	28
Fehler beim Einfahren in den fließenden Verkehr (z.B. aus einem Grundstück, von einem anderen Straßenteil oder beim Anfahren vom Fahrbahnrand)	9	14	279	354
innerorts	8	14	260	338
außerorts	1	-	19	16
falsches Verhalten gegenüber Fußgängern	51	41	498	506
innerorts	49	38	461	481
außerorts	2	3	37	25
davon an Fußgängerüberwegen	6	8	55	59
innerorts	6	8	55	58
außerorts	-	-	-	1
an Fußgängerfurten	2	1	14	19
innerorts	2	1	14	18
außerorts	-	-	-	1
beim Abbiegen	9	4	63	71
innerorts	9	4	63	71
außerorts	-	-	-	-

Noch: 12. Ursachen von Straßenverkehrsunfällen mit Personenschaden

Ursache Ortslage	Dezember		Januar - Dezember	
	2004	2003	2004	2003
an Haltestellen (auch haltenden Schulbussen mit eingeschaltetem Warnblinklicht)				
innerorts	1	1	22	20
außerorts	-	-	-	-
an anderen Stellen	33	27	344	337
innerorts	31	24	307	314
außerorts	2	3	37	23
ruhender Verkehr, Verkehrssicherung	5	6	38	47
innerorts	5	3	33	35
außerorts	-	3	5	12
davon				
unzulässiges Halten oder Parken				
innerorts	2	2	5	6
außerorts	-	-	3	3
außerorts	-	2	2	3
mangelnde Sicherung haltender oder liegegebliebener Fahrzeuge und von Unfallstellen sowie Schulbussen, bei denen Kinder ein- oder aussteigen	-	2	5	13
innerorts	-	1	3	6
außerorts	-	1	2	7
verkehrswidriges Verhalten beim Ein- oder Aussteigen, Be- oder Entladen	3	2	28	28
innerorts	3	2	27	26
außerorts	-	-	1	2
Nichtbeachten der Beleuchtungsvorschriften	1	3	17	14
innerorts	1	2	12	10
außerorts	-	1	5	4
Ladung, Besetzung	3	1	26	18
innerorts	-	1	11	8
außerorts	3	-	15	10
davon				
Überladung, Überbesetzung				
innerorts	-	1	5	4
innerorts	-	1	2	2
außerorts	-	-	3	2
unzureichend gesicherte Ladung oder Fahrzeugzubehörteile	3	-	21	14
innerorts	-	-	9	6
außerorts	3	-	12	8
andere Fehler beim Fahrzeugführer	82	118	1 340	1 183
innerorts	48	61	788	654
außerorts	34	57	552	529
Technische Mängel, Wartungsmängel	8	8	103	143
innerorts	5	6	47	79
außerorts	3	2	56	64
davon				
Beleuchtung				
innerorts	1	4	22	35
innerorts	1	3	12	28
außerorts	-	1	10	7
Bereifung				
innerorts	2	3	32	48
innerorts	-	2	7	8
außerorts	2	1	25	40
Bremsen				
innerorts	3	-	18	25
innerorts	3	-	12	22
außerorts	-	-	6	3

Noch: 12. Ursachen von Straßenverkehrsunfällen mit Personenschaden

Ursache Ortslage	Dezember		Januar - Dezember	
	2004	2003	2004	2003
Lenkung	-	-	3	3
innerorts	-	-	2	3
außerorts	-	-	1	-
Zugvorrichtung	-	-	1	2
innerorts	-	-	-	-
außerorts	-	-	1	2
andere Mängel	2	1	27	30
innerorts	1	1	14	18
außerorts	1	-	13	12
Falsches Verhalten der Fußgänger	30	50	369	532
innerorts	29	41	316	463
außerorts	1	9	53	69
davon				
Verkehrstüchtigkeit	5	8	49	51
innerorts	5	5	34	32
außerorts	-	3	15	19
davon				
Alkoholeinfluss	5	8	47	47
innerorts	5	5	32	29
außerorts	-	3	15	18
Einfluss anderer berauschender Mittel (z.B. Drogen, Rauschgift)	-	-	1	1
innerorts	-	-	1	-
außerorts	-	-	-	1
Übermüdung	-	-	-	-
innerorts	-	-	-	-
außerorts	-	-	-	-
sonstige körperliche oder geistige Mängel	-	-	1	3
innerorts	-	-	1	3
außerorts	-	-	-	-
falsches Verhalten beim Überschreiten der Fahrbahn	22	33	249	413
innerorts	21	32	228	383
außerorts	1	1	21	30
davon				
an Stellen, an denen der Fußgängerverkehr durch Polizeibeamte oder Lichtzeichen geregelt war	-	1	15	28
innerorts	-	1	15	27
außerorts	-	-	-	1
auf Fußgängerüberwegen ohne Verkehrsregelung durch Polizeibeamte oder Lichtzeichen	-	-	-	2
innerorts	-	-	-	2
außerorts	-	-	-	-
in der Nähe von Kreuzungen oder Einmündungen, Lichtzeichenanlagen oder Fußgängerüberwegen bei dichtem Verkehr	-	4	12	24
innerorts	-	4	12	24
außerorts	-	-	-	-
an anderen Stellen				
durch plötzliches Hervortreten hinter Sichthindernissen	4	4	51	73
innerorts	4	4	49	71
außerorts	-	-	2	2
an anderen Stellen ohne auf den Fahrzeugverkehr zu achten	11	22	138	224
innerorts	11	22	126	208
außerorts	-	-	12	16

Noch: 12. Ursachen von Straßenverkehrsunfällen mit Personenschaden

Ursache Ortslage	Dezember		Januar - Dezember	
	2004	2003	2004	2003
an anderen Stellen durch sonstiges falsches Verhalten	7	2	33	62
innerorts	6	1	26	51
außerorts	1	1	7	11
Nichtbenutzen des Gehweges	-	1	9	9
innerorts	-	1	9	9
außerorts	-	-	-	-
Nichtbenutzen der vorgeschriebenen Straßenseite	-	5	10	18
innerorts	-	-	-	3
außerorts	-	5	10	15
Spielen auf oder neben der Fahrbahn	-	-	5	5
innerorts	-	-	5	5
außerorts	-	-	-	-
andere Fehler der Fußgänger	3	3	47	36
innerorts	3	3	40	31
außerorts	-	-	7	5
Straßenverhältnisse	106	103	671	630
innerorts	39	32	208	201
außerorts	67	71	463	429
davon				
Glätte oder Schlüpfrigkeit der Fahrbahn	105	97	626	572
innerorts	38	31	184	177
außerorts	67	66	442	395
davon				
Verunreinigung durch ausgeflossenes Öl	-	1	20	25
innerorts	-	-	9	14
außerorts	-	1	11	11
andere Verunreinigungen durch Straßenbenutzer	2	-	9	6
innerorts	-	-	3	3
außerorts	2	-	6	3
Schnee, Eis	94	82	368	354
innerorts	34	26	105	106
außerorts	60	56	263	248
Regen	9	11	207	163
innerorts	4	3	62	45
außerorts	5	8	145	118
andere Einflüsse (u.a. Laub, angeschwemmter Lehm)	-	3	22	24
innerorts	-	2	5	9
außerorts	-	1	17	15
Zustand der Straße	1	4	40	54
innerorts	1	-	19	21
außerorts	-	4	21	33
davon				
Spurrillen, im Zusammenhang mit Regen, Schnee oder Eis	-	2	5	12
innerorts	-	-	3	3
außerorts	-	2	2	9
anderer Zustand der Straße	1	2	35	42
innerorts	1	-	16	18
außerorts	-	2	19	24
nicht ordnungsgemäßer Zustand der Verkehrszeichen o. -einrichtungen	-	1	2	2
innerorts	-	-	2	1
außerorts	-	1	-	1

Noch: 12. Ursachen von Straßenverkehrsunfällen mit Personenschaden

Ursache Ortslage	Dezember		Januar - Dezember	
	2004	2003	2004	2003
mangelhafte Beleuchtung der Straße	-	-	2	1
innerorts	-	-	2	1
außerorts	-	-	-	-
mangelhafte Sicherung von Bahnübergängen	-	1	1	1
innerorts	-	1	1	1
außerorts	-	-	-	-
Witterungseinflüsse	15	16	95	140
innerorts	9	4	47	58
außerorts	6	12	48	82
davon				
Sichtbehinderung durch				
Nebel	3	4	12	45
innerorts	-	-	4	6
außerorts	3	4	8	39
starken Regen, Hagel, Schneegestöber usw.	-	1	11	10
innerorts	-	-	4	4
außerorts	-	1	7	6
blendende Sonne	11	7	48	66
innerorts	8	4	36	43
außerorts	3	3	12	23
Seitenwind	1	3	13	9
innerorts	1	-	2	1
außerorts	-	3	11	8
Unwetter oder sonstige Witterungseinflüsse	-	1	11	10
innerorts	-	-	1	4
außerorts	-	1	10	6
Hindernisse	9	4	132	110
innerorts	2	1	21	20
außerorts	7	3	111	90
davon				
nicht oder unzureichend gesicherte Arbeitsstelle auf der Fahrbahn	-	-	2	3
innerorts	-	-	2	2
außerorts	-	-	-	1
Wild auf der Fahrbahn	6	2	92	71
innerorts	-	-	3	4
außerorts	6	2	89	67
anderes Tier auf der Fahrbahn	2	-	25	21
innerorts	2	-	13	8
außerorts	-	-	12	13
sonstiges Hindernis auf der Fahrbahn	1	2	13	15
innerorts	-	1	3	6
außerorts	1	1	10	9
Sonstige Ursachen	-	4	57	23
innerorts	-	2	39	13
außerorts	-	2	18	10
Ursachen von anderen Personen als Fahrzeugführer oder Fußgänger	-	-	2	2
innerorts	-	-	2	1
außerorts	-	-	-	1
Ursachen insgesamt	960	1 075	12 433	13 512
innerorts	511	557	6 905	7 385
außerorts	449	518	5 528	6 127

13. Straßenverkehrsunfälle mit Personenschaden und Sachschaden sowie verunglückte Personen nach Kreisen

Kreisfreie Stadt Landkreis Land Ortslage	Unfälle insgesamt	Davon					Verun- glückte Personen insgesamt	Davon		
		mit Perso- nenschaden	mit nur Sach- schaden	davon				Getötete	Schwer- verletzte	Leicht- verletzte
				schwerwie- gende Unfälle (im engeren Sinne) ¹⁾	sonstige Unfälle unter Alkohol- einwirkung ²⁾	sonstige Unfälle ohne Alkohol- einwirkung				
Dezember 2004										
Stadt Erfurt	509	52	457	24	8	425	70	-	12	58
innerorts	463	42	421	21	8	392	54	-	8	46
außerorts ohne Autobahn	34	8	26	3	-	23	10	-	2	8
auf Autobahnen	12	2	10	-	-	10	6	-	2	4
Stadt Gera	265	35	230	13	-	217	47	2	11	34
innerorts	241	32	209	11	-	198	40	1	5	34
außerorts ohne Autobahn	15	2	13	2	-	11	4	1	3	-
auf Autobahnen	9	1	8	-	-	8	3	-	3	-
Stadt Jena	251	28	223	14	1	208	32	-	1	31
innerorts	212	23	189	11	1	177	25	-	1	24
außerorts ohne Autobahn	14	3	11	1	-	10	5	-	-	5
auf Autobahnen	25	2	23	2	-	21	2	-	-	2
Stadt Suhl	130	11	119	9	-	110	15	-	5	10
innerorts	122	9	113	9	-	104	11	-	5	6
außerorts ohne Autobahn	3	1	2	-	-	2	2	-	-	2
auf Autobahnen	5	1	4	-	-	4	2	-	-	2
Stadt Weimar	154	17	137	12	1	124	22	-	9	13
innerorts	134	11	123	8	1	114	14	-	5	9
außerorts ohne Autobahn	16	4	12	4	-	8	6	-	4	2
auf Autobahnen	4	2	2	-	-	2	2	-	-	2
Stadt Eisenach	151	22	129	11	2	116	31	2	9	20
innerorts	104	13	91	7	2	82	19	-	5	14
außerorts ohne Autobahn	32	9	23	4	-	19	12	2	4	6
auf Autobahnen	15	-	15	-	-	15	-	-	-	-
Eichsfeld	231	37	194	12	4	178	50	2	15	33
innerorts	142	20	122	4	4	114	23	1	7	15
außerorts ohne Autobahn	87	16	71	8	-	63	26	1	8	17
auf Autobahnen	2	1	1	-	-	1	1	-	-	1
Nordhausen	233	16	217	10	4	203	21	1	4	16
innerorts	153	10	143	4	3	136	11	-	2	9
außerorts ohne Autobahn	68	6	62	4	1	57	10	1	2	7
auf Autobahnen	12	-	12	2	-	10	-	-	-	-
Wartburgkreis	273	40	233	16	6	211	66	-	20	46
innerorts	147	16	131	7	5	119	25	-	5	20
außerorts ohne Autobahn	102	21	81	8	1	72	36	-	13	23
auf Autobahnen	24	3	21	1	-	20	5	-	2	3
Unstrut-Hainich-Kreis	232	30	202	14	2	186	37	1	10	26
innerorts	157	18	139	7	1	131	21	-	2	19
außerorts ohne Autobahn	75	12	63	7	1	55	16	1	8	7
auf Autobahnen	-	-	-	-	-	-	-	-	-	-
Kyffhäuserkreis	177	20	157	16	1	140	27	-	11	16
innerorts	119	9	110	6	1	103	10	-	5	5
außerorts ohne Autobahn	58	11	47	10	-	37	17	-	6	11
auf Autobahnen	-	-	-	-	-	-	-	-	-	-
Schmalkalden-Meiningen	254	35	219	11	5	203	52	3	14	35
innerorts	173	21	152	2	2	148	28	1	7	20
außerorts ohne Autobahn	73	14	59	9	2	48	24	2	7	15
auf Autobahnen	8	-	8	-	1	7	-	-	-	-

1) Straftatbestand oder Ordnungswidrigkeit und gleichzeitig mindestens ein Kfz nicht fahrbereit, betrifft auch Fälle mit Alkoholeinwirkung - 2) Unfallbeteiligter stand unter Alkoholeinwirkung und alle beteiligten Kfz waren fahrbereit.

Noch: 13. Straßenverkehrsunfälle mit Personenschaden und Sachschaden sowie verunglückte Personen nach Kreisen

Kreisfreie Stadt Landkreis Land Ortslage	Unfälle insgesamt	Davon					Verun- glückte Personen insgesamt	Davon		
		mit Perso- nenschaden	mit nur Sach- schaden	davon				Getötete	Schwer- verletzte	Leicht- verletzte
				schwerwie- gende Unfälle (im engeren Sinne) ¹⁾	sonstige Unfälle unter Alkohol- einwirkung ²⁾	sonstige Unfälle ohne Alkohol- einwirkung				
Noch: Dezember 2004										
Gotha	310	53	257	24	3	230	66	2	18	46
innerorts	184	21	163	14	3	146	25	-	4	21
außerorts ohne Autobahn	85	24	61	8	-	53	30	-	12	18
auf Autobahnen	41	8	33	2	-	31	11	2	2	7
Sömmerda	138	16	122	7	2	113	26	1	5	20
innerorts	66	4	62	3	2	57	6	-	-	6
außerorts ohne Autobahn	63	12	51	3	-	48	20	1	5	14
auf Autobahnen	9	-	9	1	-	8	-	-	-	-
Hildburghausen	144	21	123	14	-	109	32	1	12	19
innerorts	79	8	71	4	-	67	10	1	3	6
außerorts ohne Autobahn	64	13	51	10	-	41	22	-	9	13
auf Autobahnen	1	-	1	-	-	1	-	-	-	-
Ilm-Kreis	305	34	271	18	3	250	41	1	9	31
innerorts	179	18	161	11	3	147	21	1	7	13
außerorts ohne Autobahn	94	13	81	6	-	75	15	-	2	13
auf Autobahnen	32	3	29	1	-	28	5	-	-	5
Weimarer Land	215	36	179	21	3	155	50	-	14	36
innerorts	94	20	74	6	3	65	25	-	3	22
außerorts ohne Autobahn	75	15	60	12	-	48	24	-	11	13
auf Autobahnen	46	1	45	3	-	42	1	-	-	1
Sonneberg	155	11	144	7	4	133	21	1	9	11
innerorts	116	7	109	5	2	102	10	-	4	6
außerorts ohne Autobahn	39	4	35	2	2	31	11	1	5	5
auf Autobahnen	-	-	-	-	-	-	-	-	-	-
Saalfeld-Rudolstadt	306	53	253	21	3	229	66	-	11	55
innerorts	210	32	178	5	2	171	39	-	7	32
außerorts ohne Autobahn	96	21	75	16	1	58	27	-	4	23
auf Autobahnen	-	-	-	-	-	-	-	-	-	-
Saale-Holzland-Kreis	285	45	240	20	1	219	72	-	5	67
innerorts	118	13	105	8	1	96	16	-	2	14
außerorts ohne Autobahn	74	19	55	2	-	53	32	-	2	30
auf Autobahnen	93	13	80	10	-	70	24	-	1	23
Saale-Orla-Kreis	345	39	306	32	1	273	53	2	15	36
innerorts	141	14	127	11	1	115	17	-	4	13
außerorts ohne Autobahn	107	16	91	11	-	80	18	-	8	10
auf Autobahnen	97	9	88	10	-	78	18	2	3	13
Greiz	214	23	191	25	4	162	31	1	7	23
innerorts	121	9	112	8	3	101	9	-	2	7
außerorts ohne Autobahn	78	12	66	12	1	53	18	1	3	14
auf Autobahnen	15	2	13	5	-	8	4	-	2	2
Altenburger Land	199	19	180	7	3	170	21	-	4	17
innerorts	135	12	123	4	3	116	12	-	3	9
außerorts ohne Autobahn	59	6	53	2	-	51	8	-	1	7
auf Autobahnen	5	1	4	1	-	3	1	-	-	1
Thüringen	5 476	693	4 783	358	61	4 364	949	20	230	699
innerorts	3 610	382	3 228	176	51	3 001	471	5	96	370
außerorts ohne Autobahn	1 411	262	1 149	144	9	996	393	11	119	263
auf Autobahnen	455	49	406	38	1	367	85	4	15	66
davon										
kreisfreie Städte	1 460	165	1 295	83	12	1 200	217	4	47	166
Landkreise	4 016	528	3 488	275	49	3 164	732	16	183	533

1) Straftatbestand oder Ordnungswidrigkeit und gleichzeitig mindestens ein Kfz nicht fahrbereit, betrifft auch Fälle mit Alkoholeinwirkung - 2) Unfallbeteiligter stand unter Alkoholeinwirkung und alle beteiligten Kfz waren fahrbereit.

14. Straßenverkehrsunfälle mit Personenschaden und schwerwiegende Unfälle mit Sachschaden unter Alkoholeinwirkung sowie verunglückte Personen nach Kreisen

Kreisfreie Stadt Landkreis Land	Unfälle mit Alkohol insgesamt	Davon					Verun- glückte Personen insgesamt	Davon		
		mit Personenschaden			mit nur Sachschaden			Getötete	Schwer- verletzte	Leicht- verletzte
		mit Getöteten	mit Schwer- verletzten	mit Leicht- verletzten	schwerwie- gende Unfälle (im engeren Sinne) ¹⁾	sonstige Unfälle unter Alkohol- einwirkung ²⁾				
Dezember 2004										
Stadt Erfurt	14	-	-	3	3	8	3	-	-	3
Stadt Gera	5	-	1	2	2	-	3	-	1	2
Stadt Jena	6	-	-	1	4	1	1	-	-	1
Stadt Suhl	4	-	1	1	2	-	3	-	1	2
Stadt Weimar	6	-	1	1	3	1	3	-	2	1
Stadt Eisenach	8	1	1	-	4	2	3	2	1	-
Eichsfeld	7	-	1	2	-	4	3	-	1	2
Nordhausen	6	-	-	-	2	4	-	-	-	-
Wartburgkreis	10	-	2	-	2	6	2	-	2	-
Unstrut-Hainich-Kreis	5	-	-	2	1	2	2	-	-	2
Kyffhäuserkreis	5	-	1	2	1	1	4	-	1	3
Schmalkalden-Meiningen	7	-	1	-	1	5	5	-	1	4
Gotha	10	-	3	2	2	3	6	-	4	2
Sömmerda	4	-	1	1	-	2	2	-	1	1
Hildburghausen	6	-	2	1	3	-	4	-	2	2
Ilm-Kreis	12	1	-	5	3	3	8	1	1	6
Weimarer Land	11	-	-	4	4	3	6	-	-	6
Sonneberg	6	-	-	-	2	4	-	-	-	-
Saalfeld-Rudolstadt	9	-	1	3	2	3	4	-	1	3
Saale-Holzland-Kreis	7	-	-	3	3	1	6	-	-	6
Saale-Orla-Kreis	6	-	-	-	5	1	-	-	-	-
Greiz	9	1	-	-	4	4	1	1	-	-
Altenburger Land	6	-	1	-	2	3	1	-	1	-
Thüringen	169	3	17	33	55	61	70	4	20	46
davon										
kreisfreie Städte	43	1	4	8	18	12	16	2	5	9
Landkreise	126	2	13	25	37	49	54	2	15	37

1) Straftatbestand oder Ordnungswidrigkeit und gleichzeitig mindestens ein Kfz nicht fahrbereit, betrifft auch Fälle mit Alkoholeinwirkung - 2) Unfallbeteiligter stand unter Alkoholeinwirkung und alle beteiligten Kfz waren fahrbereit.