

Statistischer Bericht

J1-j/04

Dienstleistungserhebung
in Thüringen
2004

Bestell - Nr. 09 103

Thüringer Landesamt für Statistik



Zeichenerklärung

- 0 weniger als die Hälfte von 1 in der letzten besetzten Stelle, jedoch mehr als nichts
- nichts vorhanden (genau Null)
- . Zahlenwert unbekannt oder geheim zu halten
- ... Angabe fällt später an
- / Zahlenwert nicht sicher genug
- x Tabellenfach gesperrt, weil Aussage nicht sinnvoll
- () Aussagewert eingeschränkt
- r berichtigte Zahl
- p vorläufige Zahl

Anmerkung: Abweichungen in den Summen erklären sich aus dem Runden von Einzelwerten.

Herausgeber:

Thüringer Landesamt für Statistik
Europaplatz 3, 99091 Erfurt
Postfach 90 01 63, 99104 Erfurt

Telefon: 0361 37-84642/84647
Telefax: 0361 37-84699
Internet: www.statistik.thueringen.de
E-Mail: auskunft@statistik.thueringen.de

Auskunft erteilt:

Referat: Handel, Gastgewerbe, Verkehr,
Beherbergung, Dienstleistungen
Telefon: 0361 37-84221

Herausgegeben im August 2006

Heft-Nr.: 216 / 06
Preis: 6,25 EUR

© Thüringer Landesamt für Statistik, Erfurt, 2006

Für nichtgewerbliche Zwecke sind Vervielfältigung und unentgeltliche Verbreitung, auch auszugsweise, mit Quellenangabe gestattet. Die Verbreitung, auch auszugsweise, über elektronische Systeme/Datenträger bedarf der vorherigen Zustimmung. Alle übrigen Rechte bleiben vorbehalten.

Inhaltsverzeichnis

Seite

Vorbemerkungen

2

Grafik

Ausgewählte Ergebnisse der Dienstleistungsstatistik 2004 nach Wirtschaftsabschnitten

9

Tabellen

1.	Gesamtübersicht der Unternehmen oder Einrichtungen im Jahr 2004	10
1.1	Wirtschaftsabschnitt I	10
1.2	Wirtschaftsabschnitt K	12
2.	Unternehmen oder Einrichtungen im Jahr 2004	14
2.1	Rechtsform nach Wirtschaftszweigen	14
2.2	Umsatz, tätige Personen und Aufwendungen nach Wirtschaftszweigen	16
2.3	Lohn- und Gehaltsempfänger und Personalaufwand nach Wirtschaftszweigen	20
2.4	Umsatz, Bestände, Sachaufwand, Investitionen, Steuern und Subventionen nach Wirtschaftszweigen	22
2.5	Unternehmen/Einrichtungen, Umsatz, tätige Personen, Aufwendungen, Investitionen, Steuern und Subventionen nach Größenklassen	26
3.	Unternehmen oder Einrichtungen mit einem Umsatz von 250 000 EUR und mehr im Jahr 2004	
3.1	Rechtsform nach Wirtschaftszweigen	28
3.2	Umsatz nach Wirtschaftszweigen	30
3.3	Tätige Personen und Personalaufwand nach Wirtschaftszweigen	32
3.4	Lohn- und Gehaltsempfänger und Sozialaufwendungen des Arbeitgebers nach Wirtschaftszweigen	36
3.5	Umsatz und Aufwendungen nach Wirtschaftszweigen	38
3.6	Umsatz und Sachaufwand nach Wirtschaftszweigen	40
3.7	Umsatz und Investitionen nach Wirtschaftszweigen	44
3.8	Umsatz, Investitionen, Steuern und Subventionen nach Wirtschaftszweigen	48
3.9	Bestände nach Arten und Wirtschaftszweigen	50

Vorbemerkungen

Die „Dienstleistungsstatistik“ wird jährlich als Bundesstatistik bei insgesamt höchstens 15 Prozent der Unternehmen bzw. Einrichtungen der betreffenden Wirtschaftszweige als Stichprobenerhebung durchgeführt und trägt somit repräsentativen Charakter.

Die Ergebnisse der Dienstleistungsstatistik werden als Entscheidungshilfen für wirtschafts- und strukturpolitische Zwecke von den Landesregierungen und der Bundesregierung, aber gleichermaßen auch von den Unternehmen und ihren Verbänden dringend benötigt.

Ihre Ergebnisse dienen u.a. den Berechnungen im Rahmen der Volkswirtschaftlichen Gesamtrechnungen und als Liefermerkmale der Bundesrepublik Deutschland zur Erfüllung der Strukturverordnung der Europäischen Union.

Des Weiteren werden sie für die berufspolitische Arbeit von Verbänden und Kammern und nicht zuletzt von den Unternehmen und Einrichtungen zu Vergleichen genutzt.

Rechtsgrundlage

Gesetz zur Einführung einer Dienstleistungsstatistik und zur Änderung statistischer Rechtsvorschriften vom 19. Dezember 2000 (BGBl. I S. 1765) in Verbindung mit dem Gesetz über die Statistik für Bundeszwecke (Bundesstatistikgesetz – BStatG) vom 22. Januar 1987 (BGBl. I S. 462, 565), zuletzt geändert durch Artikel 2 des Gesetzes vom 9. Juni 2005 (BGBl. I S. 1534).

Erhebungsbereich

Die jährliche Dienstleistungsstatistik erstreckt sich auf die nachfolgend genannten Dienstleistungsbereiche der Statistischen Systematik der Wirtschaftszweige in der Europäischen Gemeinschaft (NACE Rev. 1) gemäß Verordnung (EWG) Nr. 3037/90 des Rates vom 9. Oktober 1990 (ABl. EG Nr. L 293 S. 1) in der jeweils geltenden Fassung:

1. Abschnitt I (Verkehr und Nachrichtenübermittlung):
 - Abteilung 60 Landverkehr, Transport in Rohrfernleitungen,
 - Abteilung 61 Schifffahrt
 - Abteilung 62 Luftfahrt,
 - Abteilung 63 Hilfs- und Nebentätigkeiten für den Verkehr, Verkehrsvermittlung
 - Abteilung 64 Nachrichtenübermittlung;

2. Abschnitt K (Grundstücks- und Wohnungswesen, Vermietung beweglicher Sachen, Erbringung von wirtschaftlichen Dienstleistungen, a.n.g.):
 - Abteilung 70 Grundstücks- und Wohnungswesen,
 - Abteilung 71 Vermietung beweglicher Sachen ohne Bedienungspersonal,
 - Abteilung 72 Datenverarbeitung und Datenbanken,
 - Abteilung 73 Forschung und Entwicklung,
 - Abteilung 74 Erbringung von wirtschaftlichen Dienstleistungen, anderweitig nicht genannt

Erhebungseinheit

Erhebungseinheiten sind die Unternehmen und Einrichtungen zur Ausübung einer freiberuflichen Tätigkeit, die in o.g. Dienstleistungsbereichen tätig sind.

Als Unternehmen bzw. Einrichtung zur Ausübung einer freiberuflichen Tätigkeit gilt die kleinste rechtliche Einheit, die entweder aus handels- und/oder steuerrechtlichen Gründen Bücher führen und einen Jahresabschluss erstellen oder ähnliche Aufzeichnungen mit dem Ziel einer jährlichen Feststellung des Vermögensstandes und/oder des Erfolgs ihrer wirtschaftlichen Tätigkeit vornehmen muss.

Erhebungsmerkmale

Gemäß § 3 des „Gesetzes zur Einführung einer Dienstleistungsstatistik ...“ werden im Rahmen dieser Statistik folgende Merkmale erhoben:

1. Angaben zur Kennzeichnung des Unternehmens oder der Einrichtung zur Ausübung einer freiberuflichen Tätigkeit
 - a) Rechtsform,
 - b) hauptsächlich ausgeübte wirtschaftliche Tätigkeit,
 - c) Zahl der Niederlassungen;
2. Tätige Personen sowie Löhne und Gehälter
 - a) Zahl der tätigen Personen nach Geschlecht und Stellung im Beruf sowie Voll- und Teilzeittätigkeit,
 - b) Summe der Bruttolöhne und -gehälter,
 - c) gesetzliche und übrige Sozialaufwendungen der Arbeitgeber;
3. Umsätze, Vorleistungen sowie Steuern und Subventionen
 - a) Umsätze oder Einnahmen nach In- und Ausland und sonstige betriebliche Erträge,
 - b) Aufwendungen für Waren, Material und Dienstleistungen nach Arten,
 - c) Wert der Bestände an Waren und Material nach Arten,
 - d) Aufwendungen für Mieten, Pachten und Leasing,
 - e) Steuern, Abgaben sowie Subventionen;
4. Investitionen
 - a) Wert der erworbenen Sachanlagen und Wert der immateriellen Vermögensgegenstände nach Arten,
 - b) Wert der selbst erstellten Sachanlagen.

Berichtszeitraum, Berichtszeitpunkt

Berichtsjahr ist das dem Zeitpunkt der Erhebungen vorangegangene Kalenderjahr oder das im vorangegangenen Kalenderjahr abgelaufene Geschäftsjahr.

Die Angaben zu den Erhebungsmerkmalen werden wie folgt erfasst:

- Kennzeichnung des Unternehmens oder Einrichtung zur Ausübung einer freiberuflichen Tätigkeit jeweils nach dem Stand vom 31. Dezember,
- Zahl der tätigen Personen nach Geschlecht und Stellung im Beruf sowie Voll- und Teilzeittätigkeit jeweils nach dem Stand vom 30. September,
- Summe der Bruttolöhne und -gehälter,
- gesetzliche und übrige Sozialaufwendungen der Arbeitgeber,
- Umsätze oder Einnahmen nach In- und Ausland und sonstige betriebliche Erträge,
- Aufwendungen für Waren, Material und Dienstleistungen nach Arten,
- Aufwendungen für Mieten, Pachten und Leasing,
- Steuern, Abgaben sowie Subventionen und
- Investitionen
jeweils für das Berichtsjahr insgesamt und
- Wert der Bestände an Waren und Material nach Arten
jeweils am Beginn und Ende des Berichtsjahres.

Methodische Hinweise

- (1) Die Auswahl der auskunftspflichtigen Unternehmen und Einrichtungen erfolgt nach einem Stichprobenauswahlverfahren. Die Stichprobenergebnisse werden auf der Grundlage aller im jeweiligen Wirtschaftszweig in Thüringen existierenden Unternehmen und Einrichtungen zur Gesamtheit hochgerechnet.
- (2) Die Umsatzsteuerpflicht beginnt bei einem Jahresumsatz von mehr als 17 500 Euro. Damit gehen Unternehmen und Einrichtungen mit einem Jahresumsatz von 17 500 Euro und weniger nicht in die Auswahlgesamtheit ein und werden auch in den Ergebnissen dieser Statistik nicht nachgewiesen.
- (3) Bei Erhebungseinheiten mit Umsätzen oder Einnahmen von weniger als 250 000 Euro im Berichtsjahr werden nur die tätigen Personen als Anzahl und in der Unterteilung nach Lohn- und Gehaltsempfängern erfasst. Die Aufwendungen, Bestände und Investitionen werden ebenfalls nur als Gesamtsumme erfasst.
- (4) Die Darstellung der Ergebnisse erfolgt nach der statistischen Systematik der Wirtschaftszweige - NACE Rev. 1 - bzw. der auf ihr aufbauenden nationalen Fassung - WZ 2003 -.

Definitionen

Umsatz oder Einnahmen aus selbstständiger Tätigkeit

Als Umsatz oder Einnahmen aus selbstständiger Tätigkeit wird der Gesamtbetrag (ohne Umsatzsteuer) der abgerechneten Lieferungen und sonstigen Leistungen (auch Eigenverbrauch), einschließlich der Handelsumsätze, aus der gewöhnlichen Geschäftstätigkeit unabhängig vom Zahlungseingang ausgewiesen. Hierzu zählen auch Provisionen aus Vermittlungs- und Kommissionsgeschäften. Mit einbezogen werden in Rechnung gestellte Nebenkosten, wie z.B. Reisekosten, Spesen, Fracht-, Porto- oder Verpackungskosten sowie der umsatzsteuerfreie Umsatz nach § 4 UStG.

Für die Einnahmen-Überschussrechner nach § 4 Abs. 3 EStG werden nur die im Berichtsjahr zahlungswirksamen Einnahmen angegeben.

Beim Vorhandensein von Konzernen oder umsatzsteuerlichen Organschaften werden die Inlandsumsätze zwischen Tochterunternehmen oder zwischen Tochter- und Mutterunternehmen ebenfalls mit einbezogen. Erlösschmälerungen wie Preisnachlässe, Rabatte und Skonti werden abgesetzt.

In der Regel nicht zum Umsatz oder den Einnahmen, sondern zu den sonstigen betrieblichen Erträgen zählen die Einnahmen aus Vermietung, Verpachtung und Leasing betrieblicher Grundstücke, Anlagen und Einrichtungen. Sollte es sich hierbei jedoch um Umsatz oder Einnahmen im Sinne des Geschäftsgegenstandes handeln (z.B. bei Vermietungs- bzw. Leasinggesellschaften), zählen sie zum Umsatz oder den Einnahmen.

Nicht einbezogen werden durchlaufende Posten (die im Namen und für Rechnung eines anderen vereinnahmt und verausgabt werden), Subventionen, außerordentliche und betriebsfremde Erträge sowie Zins- und ähnliche Erträge (z.B. Kursgewinne, Dividenden), Erträge aus Beteiligungen, aus Gewinn- und Teilgewinnabführungsverträgen, Erlöse aus dem Verkauf von Gegenständen des Anlagevermögens und aus der Auflösung von Rückstellungen. Umsätze oder Einnahmen ausländischer Niederlassungen werden ebenfalls nicht einbezogen.

Umsatz oder Einnahmen aus selbstständiger Tätigkeit durch Auftraggeber mit Sitz im Ausland

Angegeben werden die Umsätze oder Einnahmen durch Auftraggeber mit Sitz im Ausland (hierzu zählen auch Aufträge ausländischer Tochterunternehmen).

Im Falle des Vorliegens eines multinationalen Konzerns oder einer grenzüberschreitenden Organschaft werden die Umsätze oder Einnahmen von ausländischen Tochterunternehmen nicht bei den hier dargestellten Umsätzen oder Einnahmen berücksichtigt.

Sonstige betriebliche Erlöse

Hierzu zählen Umsatzerlöse oder Einnahmen aus nicht betriebstypischen Nebengeschäften des Unternehmens oder der Einrichtung, wie z.B. Patent- und Lizenznahmen oder Kantineerlöse sowie Einnahmen aus Mieten, Pachten und Leasing, sofern es sich bei diesen nicht um Einnahmen im Sinne des Geschäftsgegenstandes handelt (z.B. bei Vermietungs- bzw. Leasinggesellschaften).

Nicht einbezogen werden Subventionen, außerordentliche und betriebsfremde Erträge sowie Zins- und ähnliche Erträge (z.B. Kursgewinne, Dividenden, Erträge aus der Auflösung von Rückstellungen oder aus dem Verkauf von Gegenständen des Anlagevermögens usw.).

Tätige Personen

Als tätige Personen gelten tätige Inhaber, Mitinhaber und unbezahlt mithelfende Familienangehörige sowie alle voll- und teilzeitbeschäftigten Angestellten, Arbeiter, Beamte, Auszubildenden, Studenten, Praktikanten und Volontäre, die nach dem Stand vom 30. September des Berichtsjahres in einem Arbeitsverhältnis zum Unternehmen oder zur Einrichtung standen. Zu den tätigen Personen zählen auch vorübergehend abwesende Personen (z.B. Erkrankte, Urlauber, Frauen im Mutterschutz, Personen in Elternzeit mit einer Dauer von weniger als einem Jahr usw.) sowie Personen in Altersteilzeit und im Außendienst.

Nicht einbezogen werden Personen, die zur Ableistung des Grundwehrdienstes oder des zivilen Ersatzdienstes einberufen sind sowie im Ausland beschäftigte Personen. Ebenfalls nicht einbezogen werden Arbeitskräfte, die von anderen Unternehmen gegen Entgelt zur Arbeitsleistung überlassen werden (Leiharbeiter), freie Mitarbeiter sowie Personen, die ein Jahr oder länger in Elternzeit sind.

In Teilzeit tätige Personen

Als in Teilzeit tätige Personen gelten tätige Personen, die dauernd oder als Aushilfskräfte stundenweise, halbtags oder nur an bestimmten Tagen tätig waren. Kurzarbeit gilt nicht als Teilzeitbeschäftigung.

Lohn- und Gehaltsempfänger

Zu den Lohn- und Gehaltsempfängern zählen die voll- und teilzeitbeschäftigten Angestellten, Arbeiter, Beamten, Auszubildenden, Studenten, Praktikanten und Volontäre die nach dem Stand vom 30. September des Berichtsjahres in einem Arbeitsverhältnis standen und auf der Grundlage eines Arbeitsvertrages ein Entgelt in Form von Lohn, Gehalt, Provision oder Sachbezüge erhalten. Hierzu zählen auch Betriebsleiter, Direktoren, Vorstandsmitglieder und andere leitende Kräfte (z.B. geschäftsführende Gesellschafter der Kapitalgesellschaften), soweit sie vom befragten Unternehmen oder Einrichtung Bezüge erhalten, die steuerlich als Einkünfte aus nicht selbstständiger Arbeit angesehen werden.

Bruttolöhne und -gehälter

Bei den Bruttolöhnen und -gehältern wird die Summe der Bruttobezüge (Bar- und Sachbezüge) ohne jeden Abzug angegeben. Diese Beträge verstehen sich einschließlich Arbeitnehmeranteile, jedoch **ohne** Arbeitgeberanteile zur gesetzlichen Sozialversicherung.

Einbezogen werden sämtliche Zuschläge, Prämien, Zulagen, Mietbeihilfen und Wohnungszuschüsse, Vergütungen für Feiertage, Urlaub, Arbeitsausfälle u. dgl., Lohn- und Gehaltsfortzahlungen bei Krankheit einschließlich Zuschüsse zum Krankengeld, Fahrtkostenzuschüsse, Urlaubsbeihilfen, Entschädigungen, Gratifikationen, Gewinnbeteiligungen, vermögenswirksame Leistungen, Auslösungen (sofern hierfür Lohnsteuer entrichtet wurde), tarifrechtlich oder einzelvertraglich vereinbarte Kindergelder, Provisionen an Lohn- und Gehaltsempfänger sowie Bezüge von Gesellschaftern, Vorstandsmitgliedern, Geschäftsführern und anderen leitenden Personen, soweit sie steuerlich als Einkünfte aus nichtselbstständiger Arbeit anzusehen sind. Auch Zahlungen (soweit nicht aus entsprechenden Rückstellungen gezahlt) sowie Rückstellungen für Verpflichtungen aus dem Altersteilzeitgesetz werden hier angegeben, abzüglich der von der Bundesanstalt für Arbeit erstatteten Beträge. Die Sachbezüge werden mit dem Betrag angegeben, der dem Lohnsteuerabzug zu Grunde gelegt wurde.

Bei der Vereinbarung von Nettolöhnen werden der Nettolohn zuzüglich Arbeitnehmeranteil des Lohnempfängers zur Sozialversicherung sowie zuzüglich Lohn- und Kirchensteuer angegeben. Der Arbeitgeberanteil wird nachfolgend unter dem Punkt Sozialaufwendungen des Arbeitgebers insgesamt aufgeführt.

Nicht einbezogen werden die Entgelte für tätige Inhaber, Mitinhaber und mithelfende Familienangehörige, die mit dem betreffenden Unternehmen oder der Einrichtung in keinem vertraglichen Lohn-, Gehalts- oder Ausbildungsverhältnis standen sowie der kalkulatorische Unternehmerlohn.

Gesetzliche Sozialaufwendungen des Arbeitgebers

Die gesetzlichen Sozialaufwendungen des Arbeitgebers umfassen die Arbeitgeberanteile zur Sozialversicherung, d.h. zur Kranken-, Renten-, Arbeitslosen- und Pflegeversicherung, die Arbeitgeberbeiträge für Arbeitnehmer in Altersteilzeit, die Aufwendungen und Zuschüsse zur Betriebskrankenkasse nach der RVO sowie die Beiträge zur Berufsgenossenschaft. Ebenfalls dazu gehören die gesetzlich vorgeschriebenen Beiträge zur Krankenversicherung nichtversicherungspflichtiger Angestellter.

Übrige Sozialaufwendungen des Arbeitgebers

Die übrigen Sozialaufwendungen des Arbeitgebers umfassen, soweit sie nicht zum steuerpflichtigen Arbeitslohn gehören, die auf tariflicher, betriebs- und branchenüblicher Grundlage beruhenden bzw. freiwillig gewährten Sozialaufwendungen, z.B. Aufwendungen für die betriebliche Altersversorgung, Beihilfen, Beiträge zur Aus- und Fortbildung, Beihilfen und Zuschüsse im Krankheitsfall, Zuschüsse für Verpflegung und Kleidung, Trennungsentchädigungen und Umzugskostenvergütungen. Hierzu zählen auch Sozialaufwendungen für Beamte (z.B. Versorgungs- und Beihilfeleistungen an die Postbeamtenversorgungskasse).

Nicht dazu zählen Beiträge des Unternehmensinhabers oder des Inhabers der Einrichtung zur Lebens-, Alters- und Krankenversicherung für sich und seine Familie.

Bezogene Waren und Dienstleistungen zum Wiederverkauf in unverändertem Zustand

Als Anschaffungskosten gelten die Anschaffungspreise zuzüglich Anschaffungsnebenkosten, wie Fracht, Anfuhr, auf bezogene Waren erhobene Verbrauchsteuern und Importzölle, abzüglich erhaltene Preisnachlässe, wie Rabatte, Boni, Skonti.

Bei Reiseveranstaltern zählen hierzu auch die in Anspruch genommenen Leistungen Dritter für auf eigene Rechnung organisierte Pauschalreisen sowie an Reisebüros bezahlte Provisionen. Für die Einnahmen-Überschussrechner nach § 4 Abs. 3 EStG werden nur die im Berichtsjahr zahlungswirksamen Ausgaben angegeben.

Roh-, Hilfs- und Betriebsstoffe

Zu den Roh-, Hilfs- und Betriebsstoffen zählen alle Materialien (ohne Handelsware), die entweder im Unternehmen oder der Einrichtung be- oder verarbeitet oder verbraucht werden, oder an Dritte zur Be- oder Verarbeitung weitergegeben werden, wie z.B. Kraftstoffe, Ersatzteile, Büro- und Werbematerial, Verpackungsmaterial (ausgenommen Versandverpackung). Einbezogen werden auch Materialien, die für die Herstellung von selbst erstellten Anlagen benötigt werden.

Bezogene Dienstleistungen (nicht zum Wiederverkauf) und sonstige betriebliche Aufwendungen

Zu den bezogenen Dienstleistungen (nicht zum Wiederverkauf) gehören alle Aufwendungen für Leistungen Dritter, die im Rahmen der betrieblichen Wertschöpfung im inländischen Unternehmen bzw. der Einrichtung verbraucht werden, wie z.B. EDV-Leistungen durch Rechenzentren, Lohnveredelung sowie im Rahmen von Unteraufträgen bezogene Leistungen.

Sonstige betriebliche Aufwendungen sind alle übrigen Aufwendungen, die der betrieblichen Leistungserstellung nicht direkt, sondern nur dem Unternehmen oder der Einrichtung als Ganzes zugeordnet werden können. Dies sind z.B. Honorare für freie Mitarbeiter, Aufwendungen für Leiharbeitnehmer, Provisionen, Beratungsentgelte, Postgebühren, Aufwendungen für Mieten, Pachten und Leasing, Porti, Telefon, Versicherungsbeiträge, Gebühren und öffentliche Beiträge, Aufwendungen für Steuerberatung, Buchführung und Rechtsberatung, Reisespesen, Kfz-Kosten (ohne Kfz-Steuer). Hierzu gehören auch Aufwendungen für Heizung, Strom, Gas, Wasser, Büro- und Versandverpackungsmaterial sowie für die Nutzung von immateriellen Vermögensgegenständen gegen laufende oder Einmalzahlungen.

Nicht einbezogen werden Steuern, Abschreibungen, außerordentliche und betriebsfremde Aufwendungen, Zins- und ähnliche Aufwendungen (z.B. Kursverluste, Spenden, Verluste aus dem Abgang von Gegenständen des Anlagevermögens). Kunden gewährte Preisnachlässe, wie z.B. Rabatte, Skonti werden von den Umsätzen oder Einnahmen abgesetzt.

Aufwendungen für Mieten, Pachten und Leasing

Hierzu zählen Mieten für betrieblich oder geschäftlich genutzte Bauten, Betriebs- und Geschäftsräume (einschließlich Lagerräume, Garagen, ohne betriebsfremd genutzte Räume) sowie Grundstückspachten und Pacht für das Unternehmen oder die Einrichtung; Leasing/Mieten für Fahrzeuge aller Art, Maschinen, EDV-Anlagen, Geräte, Software u. Ä.

Bestände

Die Bestände umfassen die zum Wiederverkauf in unverändertem Zustand erworbenen Waren und Dienstleistungen, die Roh-, Hilfs- und Betriebsstoffe, die selbsterstellten fertigen und unfertigen Erzeugnisse, die in Arbeit befindlichen Aufträge sowie die geleisteten Anzahlungen auf Gegenstände des Vorratsvermögens. Anschaffungsnebenkosten (Transportkosten, Zölle) werden mit einbezogen.

Die Bestände an bezogenen Waren und Dienstleistungen zum Wiederverkauf in unverändertem Zustand sowie an Roh-, Hilfs- und Betriebsstoffen werden zu Anschaffungskosten (Anschaffungspreise zuzüglich Anschaffungsnebenkosten wie Fracht, Verpackung, Zoll abzüglich Preisnachlässe wie Rabatte, Boni, Skonti) bewertet.

Die als Vorsteuer abzugsfähige Umsatzsteuer wird nicht mit aufgeführt.

Bestände an bezogenen Waren und Dienstleistungen zum Wiederverkauf in unverändertem Zustand

Zu den Beständen an bezogenen Waren und Dienstleistungen zählen z.B. auch schlüsselfertige Anlagen oder Gebäude, wenn diese zum Weiterverkauf bestimmt sind, sowie extern eingekaufte und zum Wiederverkauf bestimmte EDV-Software, Lizenzen, Gebrauchsmuster, Patente, Beratungsleistungen, Transportleistungen und Übernachtungskapazitäten durch Reisebüros, Nutzungsrechte von Werbeflächen u.Ä.

Kommissionswaren gehören nicht zu den Beständen.

Investitionen

Alle Investitionen werden „brutto“ ohne abzugsfähige Vorsteuer (Umsatz- und Einfuhrumsatzsteuer) ohne Umbuchung und der Berücksichtigung von Erlösen aus Abgängen angegeben. Die erworbenen Güter werden zu Anschaffungskosten und die selbsterstellten Sachanlagen zu Herstellungskosten bewertet, ohne Abzug von Abschreibungen oder sonstigen Wertberichtigungen.

Erworbene Sachanlagen für betriebliche Zwecke

Hier werden die im Berichtsjahr aktivierten Bruttozugänge an Sachanlagen (ohne die als Vorsteuer abzugsfähige Umsatzsteuer) bzw. für nicht bilanzierende Unternehmen oder Einrichtungen die im Berichtsjahr in das Verzeichnis für langlebige Wirtschaftsgüter des Anlagevermögens aufgenommenen Sachanlagegüter angegeben (Grundstücke, Gebäude und Bauten, Transportmittel, Einrichtungs- und Ausrüstungsgüter, wie z.B. EDV-Anlagen), die von Dritten erworben werden und deren Nutzungsperiode länger als ein Jahr ist. Zu den Bruttozugängen zählen auch gemietete, gepachtete oder mietkaufgenutzte Sachanlagen, sofern sie von dem nutzenden Unternehmen oder der Einrichtung auch aktiviert oder in das Verzeichnis der Anlagegüter aufgenommen werden.

Nicht angegeben werden nicht aktivierte bzw. nicht in das Verzeichnis der Anlagegüter aufgenommene geringwertige Wirtschaftsgüter, laufende Aufwendungen für Instandhaltung sowie laufende Aufwendungen für auf Miet- oder Leasing-Basis genutzte Anlagegüter, ferner der Erwerb von Finanzanlagen (Beteiligungen, Wertpapiere usw.), ganzen Unternehmen oder Betrieben, Zugänge an Sachanlagen in Niederlassungen im Ausland sowie die bei Investitionen entstandenen Finanzierungskosten.

Der Erwerb von Konzessionen, Patenten, Lizenzen und anderen immateriellen Vermögensgegenständen wird unter „Erworbene immaterielle Vermögensgegenstände“ angegeben.

Selbsterstellte Sachanlagen für betriebliche Zwecke

Hier wird der auf dem Anlagenkonto aktivierte oder im Verzeichnis der Anlagegüter aufgenommene Wert (Herstellungskosten) der selbst erstellten Sachanlagen angegeben. Hierzu zählen auch die im Bau befindlichen Anlagen (angefangene Arbeiten für betriebliche Zwecke, soweit aktiviert oder in das Verzeichnis der Anlagegüter aufgenommen) sowie entsprechende Erweiterungen, Umbauten, Modernisierungen und Erneuerungen, die die Nutzungsdauer des Anlagevermögens verlängern und seine Produktivität erhöhen.

Erworbene immaterielle Vermögensgegenstände

Hierzu zählen insbesondere die im Anlagenkonto aktivierten bzw. im Verzeichnis der Anlagegüter aufgenommenen Urheberrechte (z.B. an Schriftwerken, Rundfunkprogrammen, Kinofilmen, Musikkompositionen), Software- und Datenbankprogramme, Patente, Lizenzen u.Ä., die länger als ein Jahr im Geschäftsbetrieb genutzt werden. Ebenso einbezogen wird hier der entgeltlich erworbene Geschäfts- oder Firmenwert.

Nicht angegeben werden die selbst erstellten immateriellen Vermögensgegenstände, für die in Deutschland eine Aktivierung im Anlagevermögen nicht zulässig ist, sowie die Nutzung von immateriellen Vermögensgegenständen gegen laufende oder Einmalzahlung.

Betriebliche Steuern und sonstige öffentliche Abgaben

Hierzu zählen Steuern, die vom Staat oder den Institutionen der Europäischen Union ohne Gegenleistung im Zusammenhang mit der Produktion und Einfuhr von Waren und Dienstleistungen, der Beschäftigung von Arbeitnehmern, dem Eigentum an bzw. der Nutzung von Grund und Boden, Gebäuden oder sonstigen in der Produktion verwendeten Vermögensgegenständen erhoben werden.

Hierzu gehören insbesondere Gewerbesteuer, Kraftfahrzeugsteuer, Grundsteuer, auf selbst erstellte Waren erhobene Verbrauchsteuern und -abgaben. Zu den sonstigen öffentlichen Abgaben zählen öffentliche Gebühren und Beiträge, die für bestimmte Leistungen des Staates bezahlt werden.

Nicht angegeben werden Umsatzsteuer, Einkommen- und Körperschaftsteuer, sowie Steuern und Zölle, die zu den Anschaffungsnebenkosten zählen, wie z.B. auf bezogene Ware erhobene Verbrauchsteuern und Importzölle.

Subventionen

Subventionen sind finanzielle Zuwendungen, die Bund, Länder und Gemeinden oder Einrichtungen der Europäischen Union ohne Gegenleistung an das Unternehmen oder die Einrichtung für Forschungs- und Entwicklungsvorhaben oder für die laufende Geschäftstätigkeit gewähren, um

- die Produktionskosten zu verringern und/oder
- die Verkaufspreise der Erzeugnisse zu senken und/oder
- eine hinreichende Entlohnung der Produktionsfaktoren zu ermöglichen.

Hierzu zählen z.B. Zinszuschüsse (gleichgültig für welche Zwecke sie gewährt werden, auch dann, wenn sie an den Kreditgeber direkt gezahlt werden), Frachthilfen und Lohnkostenzuschüsse.

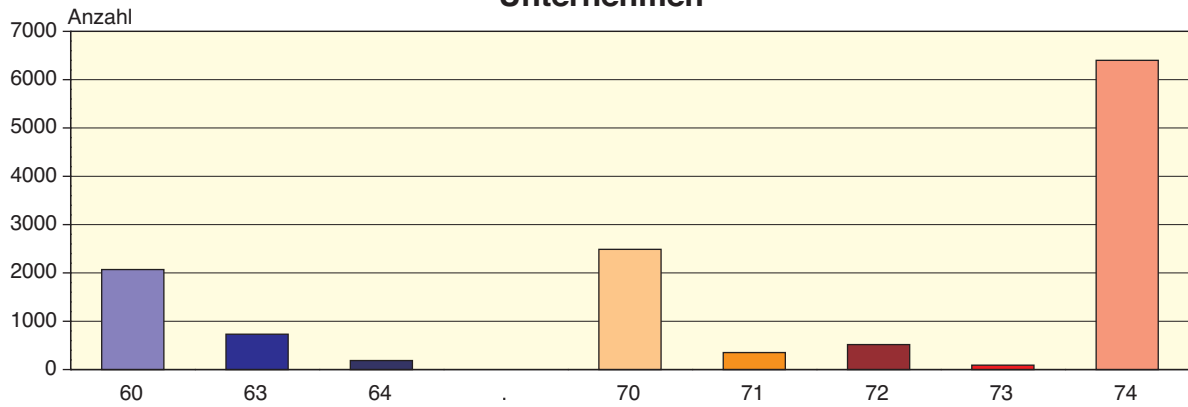
Nicht zu den Subventionen zählen Steuererleichterungen, Investitionszuschüsse und -zulagen sowie Ersatzleistungen für Katastrophenschäden und sonstige außerordentliche bzw. außerhalb des Verantwortungsbereiches des Unternehmens oder der Einrichtung liegende Verluste.

Abkürzungen

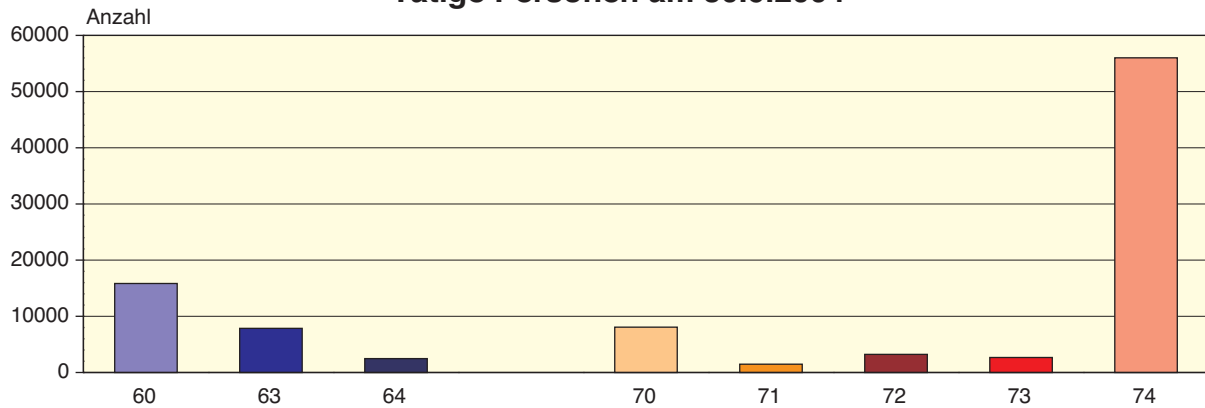
a.n.g. anderweitig nicht genannt

Ausgewählte Ergebnisse der Dienstleistungsstatistik 2004 nach Wirtschaftsabschnitten

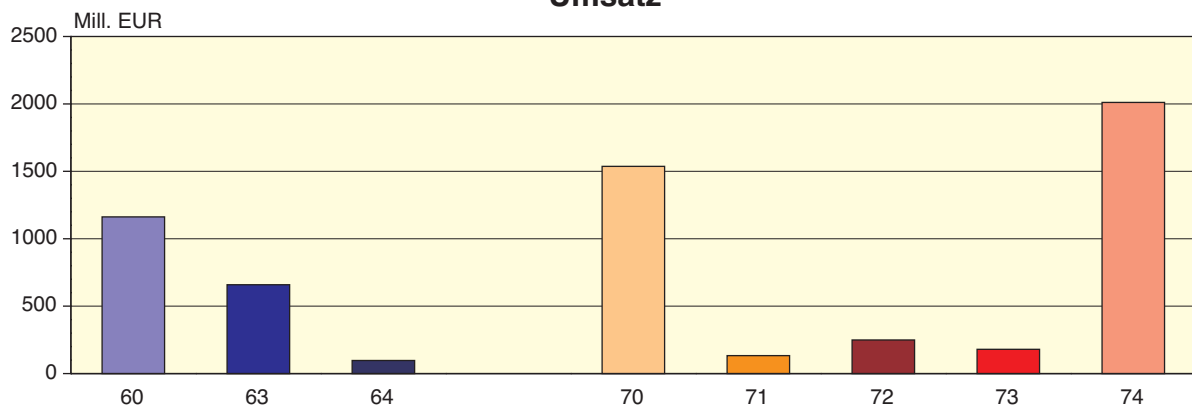
Unternehmen



Tätige Personen am 30.9.2004



Umsatz



Verkehr und Nachrichtenübermittlung

- 60 Landverkehr, Transport in Rohrfernleitungen
- 63 Hilfs- und Nebentätigkeiten für den Verkehr, Verkehrsvermittlung
- 64 Nachrichtenübermittlung

Grundstücks- und Wohnungswesen, Vermietung beweglicher Sachen, Erbringung von wirtschaftlichen Dienstleistungen, a.n.g.

- 70 Grundstücks- und Wohnungswesen
- 71 Vermietung beweglicher Sachen ohne Bedienungspersonal
- 72 Datenverarbeitung und Datenbanken
- 73 Forschung und Entwicklung
- 74 Erbringung von wirtschaftlichen Dienstleistungen, a.n.g.

1. Gesamtübersicht der Unternehmen oder Einrichtungen im Jahr 2004

1.1 Wirtschaftsabschnitt I

Merkmal	Einheit	Wirtschaftsabschnitt I		
		Verkehr und Nachrichtenübermittlung		
		Unternehmen/ Einrichtungen insgesamt	davon mit Umsatz von	
weniger als 250 000 EUR	250 000 EUR und mehr			
Unternehmen/Einrichtungen	Anzahl	2 999	1 895	1 104
davon				
Einzelunternehmen	Anzahl	2 484	1 742	742
Personengesellschaften	Anzahl	216	97	120
Kapitalgesellschaften	Anzahl	297	54	243
sonstige Rechtsformen	Anzahl	1	1	-
Umsatz oder Einnahmen aus selbstständiger Tätigkeit und sonstige betriebliche Erträge	1000 EUR	1 920 415	192 366	1 728 049
davon				
Umsatz oder Einnahmen aus selbstständiger Tätigkeit	1000 EUR	.	.	1 654 309
darunter durch Auftraggeber mit Sitz im Ausland	1000 EUR	.	.	31 137
sonstige betriebliche Erträge	1000 EUR	.	.	73 741
Tätige Personen insgesamt am 30. September	Anzahl	26 200	4 772	21 429
und zwar				
in Teilzeit	Anzahl	.	.	3 241
weiblich	Anzahl	.	.	3 868
Lohn- und Gehaltsempfänger	Anzahl	23 612	2 973	20 640
darunter Auszubildende	Anzahl	.	.	599
Aufwendungen	1000 EUR	1 537 100	125 330	1 411 771
davon				
Personalaufwand	1000 EUR	501 419	35 973	465 446
davon				
Bruttolöhne und -gehälter	1000 EUR	405 117	28 514	376 603
Sozialaufwendungen des Arbeitgebers	1000 EUR	96 302	7 459	88 843
davon				
gesetzliche Sozialaufwendungen	1000 EUR	.	.	78 875
übrige Sozialaufwendungen	1000 EUR	.	.	9 968
Sachaufwand	1000 EUR	1 035 681	89 357	946 325
davon für				
bezogene Waren und Dienstleistungen zum Wiederverkauf in unverändertem Zustand	1000 EUR	.	.	246 313
Roh-, Hilfs- und Betriebsstoffe	1000 EUR	.	.	193 705
bezogene Dienstleistungen (nicht zum Wiederverkauf) und sonstige betriebliche Aufwendungen	1000 EUR	.	.	506 306
darunter Mieten, Pachten und Leasing	1000 EUR	79 562	10 905	68 656

Noch : 1. Gesamtübersicht der Unternehmen oder Einrichtungen im Jahr 2004

Noch: 1.1 Wirtschaftsabschnitt I

Merkmal	Einheit	Wirtschaftsabschnitt I		
		Verkehr und Nachrichtenübermittlung		
		Unternehmen/ Einrichtungen/ insgesamt	davon mit Umsatz von	
weniger als 250 000 EUR	250 000 EUR und mehr			
Bestände insgesamt				
am Anfang des Berichtsjahres	1000 EUR	19 875	2 835	17 040
am Ende des Berichtsjahres	1000 EUR	23 840	2 615	21 225
davon				
bezogene Waren und Dienstleistungen zum Wiederverkauf in unverändertem Zustand				
am Anfang des Berichtsjahres	1000 EUR	.	.	4 093
am Ende des Berichtsjahres	1000 EUR	.	.	6 046
Roh-, Hilfs- und Betriebsstoffe				
am Anfang des Berichtsjahres	1000 EUR	.	.	10 767
am Ende des Berichtsjahres	1000 EUR	.	.	13 492
selbst erstellte fertige und unfertige Erzeugnisse sowie in Arbeit befindliche Aufträge				
am Anfang des Berichtsjahres	1000 EUR	.	.	2 180
am Ende des Berichtsjahres	1000 EUR	.	.	1 687
Investitionen	1000 EUR	242 710	20 525	222 185
davon ¹⁾				
erworbene Sachanlagen für betriebliche Zwecke	1000 EUR	.	.	216 273
davon				
Ausrüstungen	1000 EUR	.	.	180 132
Bauten	1000 EUR	.	.	20 193
Grundstücke	1000 EUR	.	.	15 949
selbst erstellte Sachanlagen für betriebliche Zwecke	1000 EUR	.	.	2 140
erworbene immaterielle Vermögensgegenstände	1000 EUR	.	.	3 772
darunter erworbene Software	1000 EUR	.	.	1 455
Betriebliche Steuern und sonstige öffentliche Abgaben	1000 EUR	23 554	3 480	20 074
Subventionen	1000 EUR	45 440	1 599	43 840

1) Eine Aufrechnung der Davon - Positionen zu den Investitionen insgesamt ist nicht möglich, da nicht alle Auskunftspflichtigen die Aufgliederung der Investitionen vornahmen.

1.2 Wirtschaftsabschnitt K

Merkmal	Einheit	Wirtschaftsabschnitt K Grundstücks- und Wohnungswesen, Vermietung beweglicher Sachen, Erbringung von wirtschaftlichen Dienstleistungen, a.n.g.		
		Unternehmen/ Einrichtungen insgesamt	davon mit Umsatz von	
			weniger als 250 000 EUR	250 000 EUR und mehr
Unternehmen/Einrichtungen	Anzahl	9 845	7 683	2 162
davon				
Einzelunternehmen	Anzahl	6 347	5 738	610
Personengesellschaften	Anzahl	1 772	1 295	478
Kapitalgesellschaften	Anzahl	1 581	594	987
sonstige Rechtsformen	Anzahl	145	57	87
Umsatz oder Einnahmen aus selbstständiger Tätigkeit und sonstige betriebliche Erträge	1000 EUR	4 109 597	658 509	3 451 089
davon				
Umsatz oder Einnahmen aus selbstständiger Tätigkeit	1000 EUR	.	.	3 271 218
darunter durch Auftraggeber mit Sitz im Ausland	1000 EUR	.	.	71 952
sonstige betriebliche Erträge	1000 EUR	.	.	179 871
Tätige Personen insgesamt am 30. September	Anzahl	71 435	17 725	53 710
und zwar				
in Teilzeit	Anzahl	.	.	20 952
weiblich	Anzahl	.	.	25 851
Lohn- und Gehaltsempfänger	Anzahl	61 690	9 544	52 146
darunter Auszubildende	Anzahl	.	.	1 344
Aufwendungen	1000 EUR	2 864 522	391 100	2 473 422
davon				
Personalaufwand	1000 EUR	1 172 776	159 632	1 013 144
davon				
Bruttolöhne und -gehälter	1000 EUR	960 542	128 535	832 006
Sozialaufwendungen des Arbeitgebers	1000 EUR	212 235	31 097	181 138
davon				
gesetzliche Sozialaufwendungen	1000 EUR	.	.	161 950
übrige Sozialaufwendungen	1000 EUR	.	.	19 188
Sachaufwand	1000 EUR	1 691 746	231 468	1 460 278
davon für				
bezogene Waren und Dienstleistungen zum Wiederverkauf in unverändertem Zustand	1000 EUR	.	.	588 174
Roh-, Hilfs- und Betriebsstoffe	1000 EUR	.	.	163 914
bezogene Dienstleistungen (nicht zum Wiederverkauf) und sonstige betriebliche Aufwendungen	1000 EUR	.	.	708 190
darunter Mieten, Pachten und Leasing	1000 EUR	144 718	35 687	109 031

Merkmal	Einheit	Wirtschaftsabschnitt K Grundstücks- und Wohnungswesen, Vermietung beweglicher Sachen, Erbringung von wirtschaftlichen Dienstleistungen, a.n.g.		
		Unternehmen/ Einrichtungen insgesamt	davon mit Umsatz von	
			weniger als 250 000 EUR	250 000 EUR und mehr
Bestände insgesamt				
am Anfang des Berichtsjahres	1000 EUR	467 500	49 224	418 276
am Ende des Berichtsjahres	1000 EUR	434 027	41 978	392 048
davon ¹⁾				
bezogene Waren und Dienstleistungen zum Wiederverkauf in unverändertem Zustand				
am Anfang des Berichtsjahres	1000 EUR	.	.	143 307
am Ende des Berichtsjahres	1000 EUR	.	.	128 938
Roh-, Hilfs- und Betriebsstoffe				
am Anfang des Berichtsjahres	1000 EUR	.	.	36 209
am Ende des Berichtsjahres	1000 EUR	.	.	35 149
selbst erstellte fertige und unfertige Erzeugnisse sowie in Arbeit befindliche Aufträge				
am Anfang des Berichtsjahres	1000 EUR	.	.	147 798
am Ende des Berichtsjahres	1000 EUR	.	.	128 832
Investitionen	1000 EUR	388 009	70 236	317 773
davon ²⁾				
erworbene Sachanlagen für betriebliche Zwecke	1000 EUR	.	.	253 716
davon				
Ausrüstungen	1000 EUR	.	.	116 375
Bauten	1000 EUR	.	.	118 035
Grundstücke	1000 EUR	.	.	19 306
selbst erstellte Sachanlagen für betriebliche Zwecke	1000 EUR	.	.	50 203
erworbene immaterielle Vermögensgegenstände	1000 EUR	.	.	13 853
darunter erworbene Software	1000 EUR	.	.	6 897
Betriebliche Steuern und sonstige öffentliche Abgaben	1000 EUR	47 073	8 625	38 448
Subventionen	1000 EUR	79 453	27 411	52 042

1) Eine Aufrechnung der Davon-Positionen zu den Beständen insgesamt ist nicht möglich, da bei den Einrichtungen der freien Berufe keine differenzierte Erfassung erfolgte. - 2) Eine Aufrechnung der Davon-Positionen zu den Investitionen insgesamt ist nicht möglich, da nicht alle Auskunftspflichtigen die Aufgliederung der Investitionen vornahmen.

2. Unternehmen oder Einrichtungen im Jahr 2004

2.1 Rechtsform nach Wirtschaftszweigen

Nr. der Klassifikation der WZ	Wirtschaftszweig	Unternehmen/ Einrichtungen				
		insgesamt	davon			
			Einzelunternehmen	Personengesellschaften	Kapitalgesellschaften	sonstige Rechtsformen
Anzahl						
I	Verkehr und Nachrichtenübermittlung	2 999	2 484	.	297	.
60	Landverkehr; Transport in Rohrfernleitungen	2 069	1 821	.	151	.
60.1	Eisenbahnverkehr	7
60.2	Sonstiger Landverkehr	2 063	1 820	.	145	.
60.3	Transport in Rohrfernleitungen
61	Schifffahrt	4	.	.	.	-
61.1	See- und Küstenschifffahrt	-	-	-	-	-
61.2	Binnenschifffahrt	4	.	.	.	-
62	Luftfahrt	7	3	.	.	-
62.1	Linienflugverkehr	-	-	-	-	-
62.2	Gelegenheitsflugverkehr	7	3	.	.	-
62.3	Raumtransport	-	-	-	-	-
63	Hilfs- und Nebentätigkeiten für den Verkehr; Verkehrsvermittlung	731	500	104	128	-
63.1	Frachtschlag und Lagerei	23	6	.	.	-
63.2	Sonstige Hilfs- und Nebentätigkeiten für den Verkehr	24	10	.	.	-
63.3	Reisebüros und Reiseveranstalter	238	176	47	15	-
63.4	Spedition, sonstige Verkehrsvermittlung	446	307	51	88	-
64	Nachrichtenübermittlung	187	160	14	13	-
64.1	Postverwaltung und private Post- und Kurierdienste	174	155	.	.	-
64.3	Fernmeldedienste	13	5	.	.	-

Noch: 2. Unternehmen oder Einrichtungen im Jahr 2004

Noch: 2.1 Rechtsform nach Wirtschaftszweigen

Nr. der Klassifikation der WZ	Wirtschaftszweig	Unternehmen/Einrichtungen				
		insgesamt	davon			
			Einzelunternehmen	Personengesellschaften	Kapitalgesellschaften	sonstige Rechtsformen
Anzahl						
K	Grundstücks- und Wohnungswesen, Vermietung beweglicher Sachen, Erbringung von wirtschaftlichen Dienstleistungen, a.n.g.	9 845	6 347	1 772	1 581	145
70	Grundstücks- und Wohnungswesen	2 487	1 150	837	379	121
70.1	Erschließung, Kauf und Verkauf von Immobilien	176	27	.	106	.
70.2	Vermietung und Verpachtung von eigenen Immobilien	1 741	778	707	144	113
70.3	Vermittlung und Verwaltung von fremden Immobilien	570	346	.	129	.
71	Vermietung beweglicher Sachen ohne Bedienungspersonal	351	235	56	61	-
71.1	Vermietung von Kraftwagen bis 3,5 t Gesamtgewicht	50	42	3	5	-
71.2	Vermietung von sonstigen Verkehrsmitteln	28	19	4	5	-
71.3	Vermietung von Maschinen und Geräten	224	137	42	45	-
71.4	Vermietung von Gebrauchsgütern a.n.g.	48	38	6	5	-
72	Datenverarbeitung und Datenbanken	516	273	.	172	.
72.1	Hardwareberatung	30	.	.	6	-
72.2	Softwarehäuser	324	149	57	118	-
72.3	Datenverarbeitungsdienste	69	42	5	21	.
72.4	Datenbanken	7	.	.	.	-
72.5	Instandhaltung und Reparatur von Büro- maschinen, Datenverarbeitungsgeräten und -einrichtungen	32	23	.	.	-
72.6	Sonstige mit der Datenverarbeitung verbundene Tätigkeiten	55	35	4	16	-
73	Forschung und Entwicklung	91	26	7	47	11
73.1	Forschung und Entwicklung im Bereich Natur-, Ingenieur-, Agrarwissen- schaften und Medizin	88	23	7	47	11
73.2	Forschung und Entwicklung im Bereich Rechts-, Wirtschafts- und Sozialwissenschaften sowie im Bereich Sprach-, Kultur- und Kunstwissenschaften	3	3	-	-	-
74	Erbringung von wirtschaftlichen Dienstleistungen, a.n.g.	6 400	4 663	802	922	12
74.1	Rechts-, Steuer- und Unternehmensberatung, Wirtschaftsprüfung, Buchführung, Markt- und Meinungsforschung, Managementtätigkeit von Holdinggesellschaften	1 913	1 381	279	250	3
74.2	Architektur- und Ingenieurbüros	2 302	1 617	323	362	-
74.3	Technische, physikalische und chemische Untersuchung	158	78	.	43	.
74.4	Werbung	439	379	22	32	6
74.5	Personal- und Stellenvermittlung Überlassung von Arbeitskräften	88	41	10	36	-
74.6	Wach- und Sicherheitsdienste sowie Detekteien	107	73	11	23	-
74.7	Reinigung von Gebäuden Inventar und Verkehrsmitteln	487	390	32	64	-
74.8	Erbringung von sonstigen wirtschaftlichen Dienstleistungen, a.n.g.	907	704	.	112	.

Noch : 2. Unternehmen oder Einrichtungen
2.2 Umsatz, tätige Personen und

Nr. der Klassifikation der WZ	Wirtschaftszweig	Umsatz insgesamt ¹⁾ 1000 EUR	Tätige Personen am 30.9.2004		Anteil der Lohn- und Gehaltsempfänger an den tätigen Personen insgesamt %
			insgesamt	darunter Lohn- und Gehaltsempfänger	
I	Verkehr und Nachrichtenübermittlung	1 920 415	26 200	23 612	90,1
60	Landverkehr; Transport in Rohrfernleitungen	1 161 862	15 836	13 946	88,1
60.1	Eisenbahnverkehr	66 249	273	272	99,6
60.2	Sonstiger Landverkehr	1 095 613	15 563	13 674	87,9
60.3	Transport in Rohrfernleitungen	-	-	-	-
61	Schifffahrt	848	20	19	95,0
61.1	See- und Küstenschifffahrt	-	-	-	-
61.2	Binnenschifffahrt	848	20	19	95,0
62	Luftfahrt	1 321	21	15	71,4
62.1	Linienflugverkehr	-	-	-	-
62.2	Gelegenheitsflugverkehr	1 321	21	15	71,4
62.3	Raumtransport	-	-	-	-
63	Hilfs- und Nebentätigkeiten für den Verkehr; Verkehrsvermittlung	659 367	7 850	7 310	93,1
63.1	Frachturnschlag und Lagerei	52 806	664	648	97,7
63.2	Sonstige Hilfs- und Nebentätigkeiten für den Verkehr	17 222	266	238	89,4
63.3	Reisebüros und Reiseveranstalter	48 955	784	574	73,3
63.4	Spedition, sonstige Verkehrsvermittlung	540 384	6 137	5 849	95,3
64	Nachrichtenübermittlung	97 017	2 473	2 322	93,9
64.1	Postverwaltung und private Post- und Kurierdienste	64 435	2 335	2 190	93,8
64.3	Fernmeldedienste	32 582	138	132	95,7

1) Summe von Umsatz oder Einnahmen aus selbständiger Tätigkeit und sonstigen betrieblichen Erträgen.

3) Aufwendungen für bezogene Waren, Dienstleistungen, Roh-, Hilfs- und Betriebsstoffe sowie sonstige betriebliche Aufwendungen

im Jahr 2004

Aufwendungen nach Wirtschaftszweigen

insgesamt	Aufwendungen			Verhältnis der Aufwendungen insgesamt zum Umsatz insgesamt ¹⁾	Anteil		Nr. der Klassifikation der WZ
	davon				des Personalaufwandes an den Aufwendungen insgesamt ²⁾	des Sachaufwandes an den Aufwendungen insgesamt ³⁾	
	Personalaufwand ²⁾	Sachaufwand ³⁾	darunter Mieten, Pachten und Leasing				
	1000 EUR			%			
1 537 100	501 419	1 035 681	79 562	80,0	32,6	67,4	I
921 912	317 283	604 629	40 001	79,3	34,4	65,6	60
54 937	9 444	45 493	352	82,9	17,2	82,8	60.1
866 975	307 839	559 136	39 649	79,1	35,5	64,5	60.2
-	-	-	-	-	-	-	60.3
801	386	415	133	94,4	48,2	51,8	61
-	-	-	-	-	-	-	61.1
801	386	415	133	94,4	48,2	51,8	61.2
1 106	254	852	95	83,7	22,9	77,1	62
-	-	-	-	-	-	-	62.1
1 106	254	852	95	83,7	22,9	77,1	62.2
-	-	-	-	-	-	-	62.3
541 456	161 120	380 336	36 045	82,1	29,8	70,2	63
39 933	16 738	23 195	2 627	75,6	41,9	58,1	63.1
12 004	6 160	5 844	2 279	69,7	51,3	48,7	63.2
36 803	8 410	28 393	2 450	75,2	22,9	77,1	63.3
452 716	129 812	322 905	28 688	83,8	28,7	71,3	63.4
71 826	22 377	49 449	3 287	74,0	31,2	68,8	64
49 872	17 882	31 989	1 797	77,4	35,9	64,1	64.1
21 955	4 495	17 460	1 490	67,4	20,5	79,5	64.3

2) Bruttolöhne und -gehälter sowie Sozialaufwendungen des Arbeitgebers insgesamt.

Nr. der Klassifikation der WZ	Wirtschaftszweig	Umsatz insgesamt ¹⁾	Tätige Personen am 30.9.2004		Anteil der Lohn- und Gehaltsempfänger an den tätigen Personen insgesamt %
			insgesamt	darunter Lohn- und Gehaltsempfänger	
K	Grundstücks- und Wohnungswesen, Vermietung beweglicher Sachen, Erbringung von wirtschaftlichen Dienstleistungen, a.n.g.	4 109 597	71 435	61 690	86,4
70	Grundstücks- und Wohnungswesen	1 536 547	8 062	5 371	66,6
70.1	Erschließung, Kauf und Verkauf von Immobilien	150 582	736	612	83,2
70.2	Vermietung und Verpachtung von eigenen Immobilien	1 183 504	5 278	3 209	60,8
70.3	Vermittlung und Verwaltung von fremden Immobilien	202 461	2 048	1 549	75,7
71	Vermietung beweglicher Sachen ohne Bedienungspersonal	132 986	1 473	1 054	71,5
71.1	Vermietung von Kraftwagen bis 3,5 t Gesamtgewicht	10 456	155	117	75,3
71.2	Vermietung von sonstigen Verkehrsmitteln	17 958	95	70	73,9
71.3	Vermietung von Maschinen und Geräten	94 006	1 016	718	70,7
71.4	Vermietung von Gebrauchsgütern a.n.g.	10 566	207	149	71,9
72	Datenverarbeitung und Datenbanken	249 330	3 226	2 764	85,7
72.1	Hardwareberatung	6 652	96	76	78,8
72.2	Softwarehäuser	163 857	2 090	1 821	87,1
72.3	Datenverarbeitungsdienste	41 046	643	594	92,3
72.4	Datenbanken	7 232	79	73	92,4
72.5	Instandhaltung und Reparatur von Büro- maschinen, Datenverarbeitungsgeräten und -einrichtungen	10 447	146	77	52,7
72.6	Sonstige mit der Datenverarbeitung verbundene Tätigkeiten	20 095	172	124	71,9
73	Forschung und Entwicklung	180 080	2 664	2 620	98,4
73.1	Forschung und Entwicklung im Bereich Natur-, Ingenieur-, Agrarwissen- schaften und Medizin	179 768	2 658	2 617	98,5
73.2	Forschung und Entwicklung im Bereich Rechts-, Wirtschafts- und Sozialwissenschaften sowie im Bereich Sprach-, Kultur- und Kunstwissenschaften	312	6	3	50,0
74	Erbringung von wirtschaftlichen Dienstleistungen, a.n.g.	2 010 655	56 011	49 881	89,1
74.1	Rechts-, Steuer- und Unternehmensberatung, Wirtschaftsprüfung, Buchführung, Markt- und Meinungsforschung, Managementtätigkeit von Holdinggesellschaften	523 944	9 139	7 168	78,4
74.2	Architektur- und Ingenieurbüros	630 631	9 658	7 367	76,3
74.3	Technische, physikalische und chemische Untersuchung	76 382	1 346	1 220	90,6
74.4	Werbung	105 910	9 936	9 573	96,4
74.5	Personal- und Stellenvermittlung Überlassung von Arbeitskräften	128 051	5 910	5 867	99,3
74.6	Wach- und Sicherheitsdienste sowie Detekteien	94 456	4 949	4 875	98,5
74.7	Reinigung von Gebäuden Inventar und Verkehrsmitteln	155 716	9 712	9 311	95,9
74.8	Erbringung von sonstigen wirtschaftlichen Dienstleistungen, a.n.g.	295 565	5 360	4 500	84,0

1) Summe von Umsatz oder Einnahmen aus selbständiger Tätigkeit und sonstigen betrieblichen Erträgen

3) Aufwendungen für bezogene Waren, Dienstleistungen, Roh-, Hilfs- und Betriebsstoffe sowie sonstige betriebliche Aufwendungen

im Jahr 2004

Aufwendungen nach Wirtschaftszweigen

insgesamt	Aufwendungen			Verhältnis der Aufwendungen insgesamt zum Umsatz insgesamt ¹⁾	Anteil		Nr. der Klassifikation der WZ
	davon				des Personalaufwandes an den Aufwendungen insgesamt ²⁾	des Sachaufwandes an den Aufwendungen insgesamt ³⁾	
	Personalaufwand ²⁾	Sachaufwand ³⁾	darunter Mieten, Pachten und Leasing				
1000 EUR				%			
2 864 522	1 172 776	1 691 746	144 718	69,7	40,9	59,1	K
824 473	173 915	650 558	20 165	53,7	21,1	78,9	70
110 861	15 306	95 555	3 545	73,6	13,8	86,2	70.1
573 871	120 374	453 497	11 273	48,5	21,0	79,0	70.2
139 742	38 235	101 507	5 346	69,0	27,4	72,6	70.3
80 457	29 951	50 506	6 494	60,5	37,2	62,8	71
6 256	1 677	4 580	637	59,8	26,8	73,2	71.1
7 054	2 505	4 549	600	39,3	35,5	64,5	71.2
58 575	23 326	35 249	3 828	62,3	39,8	60,2	71.3
8 571	2 442	6 129	1 429	81,1	28,5	71,5	71.4
225 071	103 061	122 010	11 510	90,3	45,8	54,2	72
4 918	1 596	3 323	259	73,9	32,4	67,6	72.1
151 500	75 415	76 086	8 483	92,5	49,8	50,2	72.2
37 249	17 387	19 861	1 694	90,7	46,7	53,3	72.3
7 092	2 317	4 775	176	98,1	32,7	67,3	72.4
7 632	2 295	5 336	271	73,0	30,1	69,9	72.5
16 680	4 051	12 629	627	83,0	24,3	75,7	72.6
187 553	93 787	93 766	5 427	104,1	50,0	50,0	73
187 518	93 751	93 766	5 427	104,3	50,0	50,0	73.1
36	36	-	-	11,4	100,0	-	73.2
1 546 967	772 063	774 904	101 123	76,9	49,9	50,1	74
363 655	167 641	196 014	43 361	69,4	46,1	53,9	74.1
473 204	211 652	261 553	26 585	75,0	44,7	55,3	74.2
63 807	35 553	28 254	3 372	83,5	55,7	44,3	74.3
85 028	32 559	52 469	2 737	80,3	38,3	61,7	74.4
111 640	90 837	20 803	1 631	87,2	81,4	18,6	74.5
88 917	62 741	26 175	3 111	94,1	70,6	29,4	74.6
128 960	86 046	42 914	4 297	82,8	66,7	33,3	74.7
231 756	85 033	146 722	16 029	78,4	36,7	63,3	74.8

2) Bruttolöhne und -gehälter sowie Sozialaufwendungen des Arbeitgebers insgesamt

2.3 Lohn- und Gehaltsempfänger und Personalaufwand nach Wirtschaftszweigen

Nr. der Klassifikation der WZ	Wirtschaftszweig	Lohn- und Gehaltsempfänger am 30. September	Personalaufwand			Anteil der Sozialaufwendungen des Arbeitgebers am Personalaufwand insgesamt
			insgesamt	davon		
				Bruttolöhne und -gehälter	Sozialaufwendungen des Arbeitgebers	
Anzahl	1 000 EUR			%		
I	Verkehr und Nachrichtenübermittlung	23 612	501 419	405 117	96 302	19,2
60	Landverkehr; Transport in Rohrfernleitungen	13 946	317 283	255 404	61 879	19,5
60.1	Eisenbahnverkehr	272	9 444	7 818	1 626	17,2
60.2	Sonstiger Landverkehr	13 674	307 839	247 586	60 254	19,6
60.3	Transport in Rohrfernleitungen	-	-	-	-	-
61	Schifffahrt	19	386	323	63	16,3
61.1	See- und Küstenschifffahrt	-	-	-	-	-
61.2	Binnenschifffahrt	19	386	323	63	16,3
62	Luftfahrt	15	254	215	39	15,2
62.1	Linienflugverkehr	-	-	-	-	-
62.2	Gelegenheitsflugverkehr	15	254	215	39	15,2
62.3	Raumtransport	-	-	-	-	-
63	Hilfs- und Nebentätigkeiten für den Verkehr; Verkehrsvermittlung	7 310	161 120	130 820	30 300	18,8
63.1	Frachtschlag und Lagerei	648	16 738	13 665	3 073	18,4
63.2	Sonstige Hilfs- und Nebentätigkeiten für den Verkehr	238	6 160	4 967	1 193	19,4
63.3	Reisebüros und Reiseveranstalter	574	8 410	6 874	1 536	18,3
63.4	Spedition, sonstige Verkehrsvermittlung	5 849	129 812	105 314	24 498	18,9
64	Nachrichtenübermittlung	2 322	22 377	18 356	4 021	18,0
64.1	Postverwaltung und private Post- und Kurierdienste	2 190	17 882	14 489	3 393	19,0
64.3	Fernmeldedienste	132	4 495	3 866	628	14,0

Noch: 2. Unternehmen oder Einrichtungen im Jahr 2004
 Noch: 2.3 Lohn- und Gehaltsempfänger und Personalaufwand nach Wirtschaftszweigen

Nr. der Klassifikation der WZ	Wirtschaftszweig	Lohn- und Gehaltsempfänger am 30. September	Personalaufwand			Anteil der Sozialaufwendungen des Arbeitgebers am Personalaufwand insgesamt
			insgesamt	davon		
				Bruttolöhne und -gehälter	Sozialaufwendungen des Arbeitgebers	
Anzahl	1000 EUR			%		
K	Grundstücks- und Wohnungswesen, Vermietung beweglicher Sachen, Erbringung von wirtschaftlichen Dienstleistungen, a.n.g.	61 690	1 172 776	960 542	212 235	18,1
70	Grundstücks- und Wohnungswesen	5 371	173 915	144 041	29 874	17,2
70.1	Erschließung, Kauf und Verkauf von Immobilien	612	15 306	12 665	2 641	17,3
70.2	Vermietung und Verpachtung von eigenen Immobilien	3 209	120 374	99 675	20 699	17,2
70.3	Vermittlung und Verwaltung von fremden Immobilien	1 549	38 235	31 700	6 535	17,1
71	Vermietung beweglicher Sachen ohne Bedienungspersonal	1 054	29 951	24 147	5 804	19,4
71.1	Vermietung von Kraftwagen bis 3,5 t Gesamtgewicht	117	1 677	1 435	241	14,4
71.2	Vermietung von sonstigen Verkehrsmitteln	70	2 505	2 108	397	15,9
71.3	Vermietung von Maschinen und Geräten	718	23 326	18 613	4 714	20,2
71.4	Vermietung von Gebrauchsgütern a.n.g.	149	2 442	1 991	452	18,5
72	Datenverarbeitung und Datenbanken	2 764	103 061	85 727	17 334	16,8
72.1	Hardwareberatung	76	1 596	1 299	297	18,6
72.2	Softwarehäuser	1 821	75 415	62 966	12 449	16,5
72.3	Datenverarbeitungsdienste	594	17 387	14 237	3 150	18,1
72.4	Datenbanken	73	2 317	1 892	425	18,3
72.5	Instandhaltung und Reparatur von Büro- maschinen, Datenverarbeitungsgeräten und -einrichtungen	77	2 295	1 948	347	15,1
72.6	Sonstige mit der Datenverarbeitung verbundene Tätigkeiten	124	4 051	3 385	666	16,4
73	Forschung und Entwicklung	2 620	93 787	77 418	16 369	17,5
73.1	Forschung und Entwicklung im Bereich Natur-, Ingenieur-, Agrarwissen- schaften und Medizin	2 617	93 751	77 389	16 362	17,5
73.2	Forschung und Entwicklung im Bereich Rechts-, Wirtschafts- und Sozialwissenschaften sowie im Bereich Sprach-, Kultur- und Kunstwissenschaften	3	36	29	6	17,3
74	Erbringung von wirtschaftlichen Dienstleistungen, a.n.g.	49 881	772 063	629 208	142 854	18,5
74.1	Rechts-, Steuer- und Unternehmensberatung, Wirtschaftsprüfung, Buchführung, Markt- und Meinungsforschung, Managementtätigkeit von Holdinggesellschaften	7 168	167 641	136 394	31 248	18,6
74.2	Architektur- und Ingenieurbüros	7 367	211 652	172 077	39 575	18,7
74.3	Technische, physikalische und chemische Untersuchung	1 220	35 553	29 045	6 507	18,3
74.4	Werbung	9 573	32 559	26 814	5 745	17,6
74.5	Personal- und Stellenvermittlung Überlassung von Arbeitskräften	5 867	90 837	73 609	17 227	19,0
74.6	Wach- und Sicherheitsdienste sowie Detekteien	4 875	62 741	51 456	11 286	18,0
74.7	Reinigung von Gebäuden Inventar und Verkehrsmitteln	9 311	86 046	69 596	16 451	19,1
74.8	Erbringung von sonstigen wirtschaftlichen Dienstleistungen, a.n.g.	4 500	85 033	70 218	14 815	17,4

Noch: 2. Unternehmen oder Einrichtungen
2.4. Umsatz, Bestände, Sachaufwand,

Nr. der Klassifikation der WZ	Wirtschaftszweig	Umsatz insgesamt ¹⁾	Bestände insgesamt ²⁾	
			am Anfang	am Ende
			des Berichtsjahres	
				1000
I	Verkehr und Nachrichtenübermittlung	1 920 415	19 875	23 840
60	Landverkehr; Transport in Rohrfernleitungen	1 161 862	12 483	13 658
60.1	Eisenbahnverkehr	66 249	1 049	1 795
60.2	Sonstiger Landverkehr	1 095 613	11 434	11 864
60.3	Transport in Rohrfernleitungen	-	-	-
61	Schifffahrt	848	7	4
61.1	See- und Küstenschifffahrt	-	-	-
61.2	Binnenschifffahrt	848	7	4
62	Luftfahrt	1 321	3	19
62.1	Linienflugverkehr	-	-	-
62.2	Gelegenheitsflugverkehr	1 321	3	19
62.3	Raumtransport	-	-	-
63	Hilfs- und Nebentätigkeiten für den Verkehr; Verkehrsvermittlung	659 367	6 534	8 729
63.1	Frachtumschlag und Lagerei	52 806	951	1 126
63.2	Sonstige Hilfs- und Nebentätigkeiten für den Verkehr	17 222	395	433
63.3	Reisebüros und Reiseveranstalter	48 955	280	316
63.4	Spedition, sonstige Verkehrsvermittlung	540 384	4 907	6 854
64	Nachrichtenübermittlung	97 017	848	1 429
64.1	Postverwaltung und private Post- und Kurierdienste	64 435	279	992
64.3	Fernmeldedienste	32 582	569	437

1) Summe von Umsatz oder Einnahmen aus selbständiger Tätigkeit und sonstigen betrieblichen Erträgen - 2) Bestände an bezogenen fertigen und unfertigen Erzeugnissen sowie in Arbeit befindliche Aufträge - 3) Aufwendungen für bezogene Waren, Dienstleistungen

im Jahr 2004

Investitionen, Steuern und Subventionen nach Wirtschaftszweigen

Sachaufwand ³⁾	Investitionen insgesamt	Betriebliche Steuern und sonstige öffentliche Abgaben	Subventionen	Nr. der Klassifikation der WZ
EUR				
1 035 681	242 710	23 554	45 440	I
604 629	192 322	14 875	41 935	60
45 493	10 644	1 347	-	60.1
559 136	181 679	13 528	41 935	60.2
-	-	-	-	60.3
415	31	6	2	61
-	-	-	-	61.1
415	31	6	2	61.2
852	36	6	3	62
-	-	-	-	62.1
852	36	6	3	62.2
-	-	-	-	62.3
380 336	43 344	7 801	2 452	63
23 195	1 996	1 364	9	63.1
5 844	5 080	78	1 220	63.2
28 393	3 010	489	147	63.3
322 905	33 257	5 871	1 077	63.4
49 449	6 977	865	1 048	64
31 989	4 029	601	507	64.1
17 460	2 948	264	540	64.3

Waren und Dienstleistungen zum Wiederverkauf in unverändertem Zustand, Roh-, Hilfs- und Betriebsstoffen sowie selbst erstellten Roh-, Hilfs- und Betriebsstoffe sowie sonstige betriebliche Aufwendungen

Nr. der Klassifikation der WZ	Wirtschaftszweig	Umsatz insgesamt ¹⁾	Bestände insgesamt ²⁾	
			am Anfang	am Ende
			des Berichtsjahres	
				1000
K	Grundstücks- und Wohnungswesen, Vermietung beweglicher Sachen, Erbringung von wirtschaftlichen Dienstleistungen, a.n.g.	4 109 597	467 500	434 027
70	Grundstücks- und Wohnungswesen	1 536 547	299 360	265 363
70.1	Erschließung, Kauf und Verkauf von Immobilien	150 582	64 915	53 328
70.2	Vermietung und Verpachtung von eigenen Immobilien	1 183 504	223 341	197 797
70.3	Vermittlung und Verwaltung von fremden Immobilien	202 461	11 104	14 238
71	Vermietung beweglicher Sachen ohne Bedienungspersonal	132 986	12 108	9 898
71.1	Vermietung von Kraftwagen bis 3,5 t Gesamtgewicht	10 456	385	304
71.2	Vermietung von sonstigen Verkehrsmitteln	17 958	364	361
71.3	Vermietung von Maschinen und Geräten	94 006	10 983	8 775
71.4	Vermietung von Gebrauchsgütern a.n.g.	10 566	376	458
72	Datenverarbeitung und Datenbanken	249 330	15 841	11 010
72.1	Hardwareberatung	6 652	261	196
72.2	Softwarehäuser	163 857	12 437	8 319
72.3	Datenverarbeitungsdienste	41 046	667	792
72.4	Datenbanken	7 232	321	216
72.5	Instandhaltung und Reparatur von Büro- maschinen, Datenverarbeitungsgeräten und -einrichtungen	10 447	1 141	858
72.6	Sonstige mit der Datenverarbeitung verbundene Tätigkeiten	20 095	1 014	628
73	Forschung und Entwicklung	180 080	19 770	16 563
73.1	Forschung und Entwicklung im Bereich Natur-, Ingenieur-, Agrarwissen- schaften und Medizin	179 768	19 770	16 563
73.2	Forschung und Entwicklung im Bereich Rechts-, Wirtschafts- und Sozialwissenschaften sowie im Bereich Sprach-, Kultur- und Kunstwissenschaften	312	-	-
74	Erbringung von wirtschaftlichen Dienstleistungen, a.n.g.	2 010 655	120 420	131 193
74.1	Rechts-, Steuer- und Unternehmensberatung, Wirtschaftsprüfung, Buchführung, Markt- und Meinungsforschung, Managementtätigkeit von Holdinggesellschaften	523 944	6 025	6 552
74.2	Architektur- und Ingenieurbüros	630 631	94 602	100 840
74.3	Technische, physikalische und chemische Untersuchung	76 382	1 745	1 987
74.4	Werbung	105 910	2 495	3 219
74.5	Personal- und Stellenvermittlung Überlassung von Arbeitskräften	128 051	129	243
74.6	Wach- und Sicherheitsdienste sowie Detekteien	94 456	52	107
74.7	Reinigung von Gebäuden Inventar und Verkehrsmitteln	155 716	2 615	5 516
74.8	Erbringung von sonstigen wirtschaftlichen Dienstleistungen, a.n.g.	295 565	12 758	12 729

1) Summe von Umsatz oder Einnahmen aus selbständiger Tätigkeit und sonstigen betrieblichen Erträgen - 2) Bestände an bezogenen fertigen und unfertigen Erzeugnissen sowie in Arbeit befindliche Aufträge - 3) Aufwendungen für bezogene Waren, Dienstleistungen

im Jahr 2004
Investitionen, Steuern und Subventionen nach Wirtschaftszweigen

Sachaufwand ³⁾	Investitionen insgesamt	Betriebliche Steuern und sonstige öffentliche Abgaben	Subventionen	Nr. der Klassifikation der WZ
EUR				
1 691 746	388 009	47 073	79 453	K
650 558	218 640	22 440	18 355	70
95 555	9 987	1 433	190	70.1
453 497	194 960	19 554	17 058	70.2
101 507	13 693	1 453	1 108	70.3
50 506	36 067	2 035	544	71
4 580	2 340	111	17	71.1
4 549	5 187	699	5	71.2
35 249	27 947	1 126	410	71.3
6 129	593	99	112	71.4
122 010	8 476	2 954	2 559	72
3 323	202	195	56	72.1
76 086	5 630	1 920	2 438	72.2
19 861	1 584	403	31	72.3
4 775	17	5	14	72.4
5 336	327	295	3	72.5
12 629	716	136	17	72.6
93 766	27 683	1 357	42 801	73
93 766	27 683	1 356	42 801	73.1
-	-	1	-	73.2
774 904	97 142	18 287	15 194	74
196 014	32 401	3 351	1 526	74.1
261 553	27 803	4 824	2 541	74.2
28 254	5 390	764	2 374	74.3
52 469	6 366	1 031	839	74.4
20 803	1 438	969	615	74.5
26 175	2 198	768	1 273	74.6
42 914	7 444	1 318	797	74.7
146 722	14 102	5 263	5 231	74.8

Waren und Dienstleistungen zum Wiederverkauf in unverändertem Zustand, Roh-, Hilfs- und Betriebsstoffen sowie selbst erstellten Roh-, Hilfs- und Betriebsstoffe sowie sonstige betriebliche Aufwendungen

Noch: 2. Unternehmen oder Einrichtungen
**2.5 Unternehmen/Einrichtungen, Umsatz,
 Steuern und Subventionen nach**

Nr. der Klassifikation der WZ	Wirtschaftsabschnitt Umsatz insgesamt ¹⁾ von ... bis unter ... EUR Unternehmen/Einrichtungen mit ... bis ... tätigen Personen	Unternehmen/ Einrichtungen insgesamt	Umsatz insgesamt ¹⁾	Tätige Personen am 30. September		Auf
				insgesamt	darunter Lohn- und Gehaltsempfänger	insgesamt

nach Umsatzgrößenklassen

I	Verkehr und Nachrichtenübermittlung	2 999	1 920 415	26 200	23 612	1 537 100
	davon					
	17 500 - 250 000	1 895	192 366	4 772	2 973	125 330
	250 000 - 1 Mill.	761	381 264	6 030	5 378	298 327
	1 Mill. und mehr	343	1 346 785	15 399	15 262	1 113 444
K	Grundstücks- und Wohnungs- wesen, Vermietung beweglicher Sachen, Erbringung von wirtschaftlichen Dienstleistungen, a.n.g.	9 845	4 109 597	71 435	61 690	2 864 522
	davon					
	17 500 - 250 000	7 683	658 509	17 725	9 544	391 100
	250 000 - 1 Mill.	1 501	699 019	13 701	12 469	511 883
	1 Mill. und mehr	661	2 752 070	40 009	39 677	1 961 539

nach Größenklassen der Zahl der tätigen Personen

I	Verkehr und Nachrichtenübermittlung	2 999	1 920 415	26 200	23 612	1 537 100
	davon					
	bis 9	2 463	566 713	7 752	5 470	388 793
	10 - 19	313	289 762	4 053	3 849	236 322
	20 - 99	195	663 288	8 179	8 083	555 770
	100 - 499	24	344 619	4 427	4 421	294 525
	500 und mehr	3	56 033	1 789	1 789	61 691
K	Grundstücks- und Wohnungs- wesen, Vermietung beweglicher Sachen, Erbringung von wirtschaftlichen Dienstleistungen, a.n.g.	9 845	4 109 597	71 435	61 690	2 864 522
	davon					
	bis 9	8 950	1 594 987	23 270	14 179	919 230
	10 - 19	430	437 669	5 778	5 528	330 119
	20 - 99	363	1 243 901	14 193	13 862	904 742
	100 - 499	93	737 068	16 060	15 985	622 946
	500 und mehr	9	95 973	12 134	12 134	87 485

1) Summe von Umsatz oder Einnahmen aus selbstständiger Tätigkeit und sonstigen betrieblichen Erträgen - 2) Bruttolöhne und -gehälter sowie Betriebsstoffe sowie sonstige betriebliche Aufwendungen

im Jahr 2004
**tätige Personen, Aufwendungen, Investitionen,
 Größenklassen**

wendungen			Investitionen insgesamt	Betriebliche Steuern und sonstige öffentliche Abgaben	Subventionen	Nr. der Klassi- fikation der WZ
davon						
Personalaufwand ²⁾	Sachaufwand ³⁾	darunter Mieten, Pachten und Leasing				
EUR						

nach Umsatzgrößenklassen

501 419	1 035 681	79 562	242 710	23 554	45 440	I
35 973	89 357	10 905	20 525	3 480	1 599	
97 591	200 736	18 693	40 479	5 717	2 327	
367 855	745 589	49 963	181 706	14 357	41 514	
1 172 776	1 691 746	144 718	388 009	47 073	79 453	K
159 632	231 468	35 687	70 236	8 625	27 411	
252 269	259 614	34 802	46 371	7 694	5 484	
760 875	1 200 664	74 229	271 402	30 755	46 558	

nach Größenklassen der Zahl der tätigen Personen

501 419	1 035 681	79 562	242 710	23 554	45 440	I
93 861	294 932	25 072	49 271	9 076	10 856	
75 189	161 133	12 587	27 650	2 985	1 306	
179 050	376 719	24 982	75 121	8 898	17 308	
114 701	179 824	15 338	65 215	2 542	9 332	
38 618	23 073	1 583	25 453	53	6 638	
1 172 776	1 691 746	144 718	388 009	47 073	79 453	K
301 172	618 058	63 453	145 006	19 258	10 940	
144 972	185 148	16 847	35 133	4 993	3 643	
352 129	552 613	45 191	127 561	15 585	25 541	
307 596	315 349	16 900	77 430	6 892	38 946	
66 907	20 578	2 327	2 879	346	383	

3. Unternehmen oder Einrichtungen mit einem Umsatz von 250 000 EUR und mehr im Jahr 2004
3.1 Rechtsform nach Wirtschaftszweigen

Nr. der Klassifikation der WZ	Wirtschaftszweig	Unternehmen/ Einrichtungen				
		insgesamt	davon			
			Einzelunternehmen	Personengesellschaften	Kapitalgesellschaften	sonstige Rechtsformen
Anzahl						
I	Verkehr und Nachrichtenübermittlung	1 104	742	120	243	.
60	Landverkehr; Transport in Rohrfernleitungen	703	514	61	127	.
60.1	Eisenbahnverkehr	6	-	-	6	.
60.2	Sonstiger Landverkehr	697	514	61	121	.
60.3	Transport in Rohrfernleitungen	-	-	-	-	-
61	Schifffahrt	.	-	-	.	-
61.1	See- und Küstenschifffahrt	-	-	-	-	-
61.2	Binnenschifffahrt	.	-	-	.	-
62	Luftfahrt	.	.	-	.	-
62.1	Linienflugverkehr	-	-	-	-	-
62.2	Gelegenheitsflugverkehr	.	.	-	.	-
62.3	Raumtransport	-	-	-	-	-
63	Hilfs- und Nebentätigkeiten für den Verkehr; Verkehrsvermittlung	325	177	48	100	-
63.1	Frachtumschlag und Lagerei	11	-	.	9	-
63.2	Sonstige Hilfs- und Nebentätigkeiten für den Verkehr	8	.	.	6	-
63.3	Reisebüros und Reiseveranstalter	36	15	15	6	-
63.4	Spedition, sonstige Verkehrsvermittlung	270	161	31	79	-
64	Nachrichtenübermittlung	72	50	10	12	-
64.1	Postverwaltung und private Post- und Kurierdienste	64	.	.	7	-
64.3	Fernmeldedienste	8	.	.	5	-

Noch: 3. Unternehmen oder Einrichtungen mit einem Umsatz von 250 000 EUR und mehr im Jahr 2004

Noch: 3.1 Rechtsform nach Wirtschaftszweigen

Nr. der Klassifikation der WZ	Wirtschaftszweig	Unternehmen/Einrichtungen				
		insgesamt	davon			
			Einzelunternehmen	Personengesellschaften	Kapitalgesellschaften	sonstige Rechtsformen
Anzahl						
K	Grundstücks- und Wohnungswesen, Vermietung beweglicher Sachen, Erbringung von wirtschaftlichen Dienstleistungen, a.n.g.	2 162	610	478	987	87
70	Grundstücks- und Wohnungswesen	456	46	107	234	69
70.1	Erschließung, Kauf und Verkauf von Immobilien	112	7	19	86	-
70.2	Vermietung und Verpachtung von eigenen Immobilien	265	32	79	87	67
70.3	Vermittlung und Verwaltung von fremden Immobilien	80	8	8	61	3
71	Vermietung beweglicher Sachen ohne Bedienungspersonal	82	26	17	39	-
71.1	Vermietung von Kraftwagen bis 3,5 t Gesamtgewicht	6	.	.	.	-
71.2	Vermietung von sonstigen Verkehrsmitteln	8	.	.	4	-
71.3	Vermietung von Maschinen und Geräten	60	19	12	29	-
71.4	Vermietung von Gebrauchsgütern a.n.g.	7	4	.	.	-
72	Datenverarbeitung und Datenbanken	158	19	.	125	.
72.1	Hardwareberatung	7	.	.	.	-
72.2	Softwarehäuser	108	12	9	87	-
72.3	Datenverarbeitungsdienste	24	.	.	18	.
72.4	Datenbanken	.	-	-	.	-
72.5	Instandhaltung und Reparatur von Büro- maschinen, Datenverarbeitungsgeräten und -einrichtungen	.	.	-	.	-
72.6	Sonstige mit der Datenverarbeitung verbundene Tätigkeiten	12	.	-	10	-
73	Forschung und Entwicklung	48	-	4	35	9
73.1	Forschung und Entwicklung im Bereich Natur-, Ingenieur-, Agrarwissen- schaften und Medizin	48	-	4	35	9
73.2	Forschung und Entwicklung im Bereich Rechts-, Wirtschafts- und Sozialwissenschaften sowie im Bereich Sprach-, Kultur- und Kunstwissenschaften	-	-	-	-	-
74	Erbringung von wirtschaftlichen Dienstleistungen, a.n.g.	1 418	518	337	554	8
74.1	Rechts-, Steuer- und Unternehmensberatung, Wirtschaftsprüfung, Buchführung, Markt- und Meinungsforschung, Managementtätigkeit von Holdinggesellschaften	457	216	.	126	.
74.2	Architektur- und Ingenieurbüros	498	149	143	206	-
74.3	Technische, physikalische und chemische Untersuchung	54	17	.	22	.
74.4	Werbung	63	30	8	22	4
74.5	Personal- und Stellenvermittlung Überlassung von Arbeitskräften	51	12	10	29	-
74.6	Wach- und Sicherheitsdienste sowie Detekteien	43	12	10	21	-
74.7	Reinigung von Gebäuden Inventar und Verkehrsmitteln	111	42	14	55	-
74.8	Erbringung von sonstigen wirtschaftlichen Dienstleistungen, a.n.g.	141	40	.	73	.

Noch: 3. Unternehmen oder Einrichtungen mit einem Umsatz von 250 000 EUR und mehr im Jahr 2004

3.2 Umsatz nach Wirtschaftszweigen

Nr. der Klassifikation der WZ	Wirtschaftszweig	Umsatz insgesamt ¹⁾	Davon		
			Umsatz oder Einnahmen aus selbständiger Tätigkeit	darunter durch Auftraggeber mit Sitz im Ausland	sonstige betriebliche Erträge
1000 EUR					
I	Verkehr und Nachrichtenübermittlung	1 728 049	1 654 309	31 137	73 741
60	Landverkehr; Transport in Rohrfernleitungen	1 025 121	970 863	20 860	54 258
60.1	Eisenbahnverkehr	66 225	62 254	-	3 971
60.2	Sonstiger Landverkehr	958 896	908 609	20 860	50 287
60.3	Transport in Rohrfernleitungen	-	-	-	-
61	Schifffahrt	.	.	-	-
61.1	See- und Küstenschifffahrt	-	-	-	-
61.2	Binnenschifffahrt	.	.	-	-
62	Luftfahrt	.	.	-	.
62.1	Linienflugverkehr	-	-	-	-
62.2	Gelegenheitsflugverkehr	.	.	-	.
62.3	Raumtransport	-	-	-	-
63	Hilfs- und Nebentätigkeiten für den Verkehr; Verkehrsvermittlung	616 538	600 592	10 277	15 946
63.1	Frachtschlag und Lagerei	51 294	50 959	493	335
63.2	Sonstige Hilfs- und Nebentätigkeiten für den Verkehr	16 042	12 139	294	3 903
63.3	Reisebüros und Reiseveranstalter	30 432	30 414	-	18
63.4	Spedition, sonstige Verkehrsvermittlung	518 770	507 080	9 489	11 690
64	Nachrichtenübermittlung	84 883	81 347	-	3 536
64.1	Postverwaltung und private Post- und Kurierdienste	52 579	51 921	-	659
64.3	Fernmeldedienste	32 303	29 426	-	2 878

1) Summe von Umsatz oder Einnahmen aus selbständiger Tätigkeit und sonstigen betrieblichen Erträgen

Noch: 3. Unternehmen oder Einrichtungen mit einem Umsatz von 250 000 EUR und mehr im Jahr 2004

Noch: 3.2 Umsatz nach Wirtschaftszweigen

Nr. der Klassifikation der WZ	Wirtschaftszweig	Umsatz insgesamt ¹⁾	Davon		
			Umsatz oder Einnahmen aus selbständiger Tätigkeit	darunter durch Auftraggeber mit Sitz im Ausland	sonstige betriebliche Erträge
1000 EUR					
K	Grundstücks- und Wohnungswesen, Vermietung beweglicher Sachen, Erbringung von wirtschaftlichen Dienstleistungen, a.n.g.	3 451 089	3 271 218	71 952	179 871
70	Grundstücks- und Wohnungswesen	1 380 588	1 301 977	1 005	78 612
70.1	Erschließung, Kauf und Verkauf von Immobilien	142 970	141 171	-	1 798
70.2	Vermietung und Verpachtung von eigenen Immobilien	1 077 124	1 001 975	1 005	75 149
70.3	Vermittlung und Verwaltung von fremden Immobilien	160 494	158 830	-	1 664
71	Vermietung beweglicher Sachen ohne Bedienungspersonal	112 071	109 987	20	2 084
71.1	Vermietung von Kraftwagen bis 3,5 t Gesamtgewicht	6 970	6 970	-	-
71.2	Vermietung von sonstigen Verkehrsmitteln	15 887	14 176	-	1 711
71.3	Vermietung von Maschinen und Geräten	82 029	81 853	20	176
71.4	Vermietung von Gebrauchsgütern a.n.g.	7 184	6 988	-	196
72	Datenverarbeitung und Datenbanken	219 230	210 485	5 197	8 745
72.1	Hardwareberatung	4 787	4 787	-	-
72.2	Softwarehäuser	145 412	138 070	5 057	7 342
72.3	Datenverarbeitungsdienste	37 342	36 659	-	683
72.4	Datenbanken	.	.	-	.
72.5	Instandhaltung und Reparatur von Büro- maschinen, Datenverarbeitungsgeräten und -einrichtungen	.	.	.	-
72.6	Sonstige mit der Datenverarbeitung verbundene Tätigkeiten	16 667	16 036	64	632
73	Forschung und Entwicklung	176 201	153 027	6 152	23 174
73.1	Forschung und Entwicklung im Bereich Natur-, Ingenieur-, Agrarwissen- schaften und Medizin	176 201	153 027	6 152	23 174
73.2	Forschung und Entwicklung im Bereich Rechts-, Wirtschafts- und Sozialwissenschaften sowie im Bereich Sprach-, Kultur- und Kunstwissenschaften	-	-	-	-
74	Erbringung von wirtschaftlichen Dienstleistungen, a.n.g.	1 562 998	1 495 742	59 578	67 256
74.1	Rechts-, Steuer- und Unternehmensberatung, Wirtschaftsprüfung, Buchführung, Markt- und Meinungsforschung, Managementtätigkeit von Holdinggesellschaften	378 806	337 419	10 440	41 387
74.2	Architektur- und Ingenieurbüros	469 531	461 283	41 035	8 248
74.3	Technische, physikalische und chemische Untersuchung	66 051	59 912	2 122	6 139
74.4	Werbung	77 715	77 481	523	233
74.5	Personal- und Stellenvermittlung Überlassung von Arbeitskräften	125 161	124 687	530	473
74.6	Wach- und Sicherheitsdienste sowie Detekteien	89 810	89 233	2 249	577
74.7	Reinigung von Gebäuden Inventar und Verkehrsmitteln	118 541	117 788	882	754
74.8	Erbringung von sonstigen wirtschaftlichen Dienstleistungen, a.n.g.	237 385	227 939	1 797	9 445

1) Summe von Umsatz oder Einnahmen aus selbständiger Tätigkeit und sonstigen betrieblichen Erträgen

Noch: 3. Unternehmen oder Einrichtungen
3.3 Tätige Personen und Personal

Nr. der Klassifikation der WZ	Wirtschaftszweig	Tätige Personen am und					
		insgesamt	Lohn- und Gehalts-empfänger	darunter Aus-zubildende	Anteil der Lohn- und Gehalts-empfänger an den tätigen Personen insgesamt	in Teilzeit	
						Anzahl	%
I	Verkehr und Nachrichtenübermittlung	21 429	20 640	599	96,3	3 241	15,1
60	Landverkehr; Transport in Rohrfernleitungen	12 573	12 016	255	95,6	1 204	9,6
60.1	Eisenbahnverkehr	272	272	3	100,0	7	2,4
60.2	Sonstiger Landverkehr	12 301	11 744	252	95,5	1 197	9,7
60.3	Transport in Rohrfernleitungen	-	-	-	-	-	-
61	Schifffahrt	-	-	-	-	-	-
61.1	See- und Küstenschifffahrt	-	-	-	-	-	-
61.2	Binnenschifffahrt	-	-	-	-	-	-
62	Luftfahrt	-	-	-	-	-	-
62.1	Linienflugverkehr	-	-	-	-	-	-
62.2	Gelegenheitsflugverkehr	-	-	-	-	-	-
62.3	Raumtransport	-	-	-	-	-	-
63	Hilfs- und Nebentätigkeiten für den Verkehr; Verkehrsvermittlung	6 827	6 640	329	97,3	800	11,7
63.1	Frachtumschlag und Lagerei	629	621	37	98,7	125	19,9
63.2	Sonstige Hilfs- und Nebentätigkeiten für den Verkehr	231	226	13	97,8	58	25,1
63.3	Reisebüros und Reiseveranstalter	265	232	17	87,5	49	18,4
63.4	Spedition, sonstige Verkehrsvermittlung	5 702	5 561	262	97,5	568	10,0
64	Nachrichtenübermittlung	2 008	1 964	14	97,8	1 237	61,6
64.1	Postverwaltung und private Post- und Kurierdienste	1 878	1 836	9	97,8	1 222	65,1
64.3	Fernmeldedienste	130	128	5	98,5	15	11,5

mit einem Umsatz von 250 000 EUR und mehr im Jahr 2004

aufwand nach Wirtschaftszweigen

30. September		Personalaufwand			Anteil Bruttolöhne und -gehälter am Personalaufwand insgesamt	Verhältnis von Sozialaufwendungen des Arbeitgebers zu Bruttolöhnen und -gehältern	Nr. der Klassifikation der WZ
zwar		insgesamt	davon				
weiblich	Anteil der weiblichen tätigen Personen an den tätigen Personen insgesamt			Bruttolöhne und -gehälter	Sozialaufwendungen des Arbeitgebers		
Anzahl	%	1000 EUR			%		
3 868	18,1	465 446	376 603	88 843	80,9	23,6	I
1 699	13,5	294 076	237 166	56 910	80,6	24,0	60
49	18,2	9 444	7 818	1 626	82,8	20,8	60.1
1 650	13,4	284 632	229 348	55 284	80,6	24,1	60.2
-	-	-	-	-	-	-	60.3
.	61
-	-	-	-	-	-	-	61.1
.	61.2
.	62
-	-	-	-	-	-	-	62.1
.	62.2
-	-	-	-	-	-	-	62.3
1 515	22,2	151 521	123 005	28 515	81,2	23,2	63
131	20,8	16 411	13 402	3 009	81,7	22,5	63.1
48	20,8	5 910	4 764	1 146	80,6	24,1	63.2
156	59,0	4 249	3 479	771	81,9	22,1	63.3
1 180	20,7	124 950	101 361	23 590	81,1	23,3	63.4
647	32,2	19 407	16 059	3 348	82,7	20,8	64
619	33,0	15 000	12 264	2 736	81,8	22,3	64.1
28	21,5	4 407	3 795	612	86,1	16,1	64.3

Nr. der Klassifikation der WZ	Wirtschaftszweig	Tätige Personen am und					
		insgesamt	Lohn- und Gehaltsempfänger	darunter Auszubildende	Anteil der Lohn- u. Gehaltsempfänger an den tätigen Personen insgesamt	in Teilzeit	Anteil der in Teilzeit tätigen Personen an den tätigen Personen insgesamt
K	Grundstücks- und Wohnungswesen, Vermietung beweglicher Sachen, Erbringung von wirtschaftlichen Dienstleistungen, a.n.g.	53 710	52 146	1 344	97,1	20 952	39,0
70	Grundstücks- und Wohnungswesen	4 544	4 333	176	95,4	716	15,7
70.1	Erschließung, Kauf und Verkauf von Immobilien	558	503	3	90,2	118	21,1
70.2	Vermietung und Verpachtung von eigenen Immobilien	3 153	3 009	159	95,5	445	14,1
70.3	Vermittlung und Verwaltung von fremden Immobilien	833	820	15	98,5	153	18,4
71	Vermietung beweglicher Sachen ohne Bedienungspersonal	1 012	878	21	86,8	164	16,2
71.1	Vermietung von Kraftwagen bis 3,5 t Gesamtgewicht	78	76	2	97,1	46	59,1
71.2	Vermietung von sonstigen Verkehrsmitteln	62	56	1	90,1	7	10,4
71.3	Vermietung von Maschinen und Geräten	763	643	14	84,3	84	11,0
71.4	Vermietung von Gebrauchsgütern a.n.g.	108	103	4	94,9	27	25,4
72	Datenverarbeitung und Datenbanken	2 543	2 441	93	96,0	215	8,5
72.1	Hardwareberatung	60	59	-	98,3	11	18,6
72.2	Softwarehäuser	1 695	1 646	63	97,1	156	9,2
72.3	Datenverarbeitungsdienste	536	531	23	99,1	32	5,9
72.4	Datenbanken
72.5	Instandhaltung und Reparatur von Büro- maschinen, Datenverarbeitungsgeräten und -einrichtungen
72.6	Sonstige mit der Datenverarbeitung verbundene Tätigkeiten	92	88	2	95,7	11	12,1
73	Forschung und Entwicklung	2 228	2 223	67	99,8	281	12,6
73.1	Forschung und Entwicklung im Bereich Natur-, Ingenieur-, Agrarwissen- schaften und Medizin	2 228	2 223	67	99,8	281	12,6
73.2	Forschung und Entwicklung im Bereich Rechts-, Wirtschafts- und Sozialwissenschaften sowie im Bereich Sprach-, Kultur- und Kunstwissenschaften	-	-	-	-	-	-
74	Erbringung von wirtschaftlichen Dienstleistungen, a.n.g.	43 383	42 271	988	97,4	19 576	45,1
74.1	Rechts-, Steuer- und Unternehmensberatung, Wirtschaftsprüfung, Buchführung, Markt- und Meinungsforschung, Managementtätigkeit von Holdinggesellschaften	5 064	4 557	485	90,0	975	19,2
74.2	Architektur- und Ingenieurbüros	5 641	5 265	179	93,3	840	14,9
74.3	Technische, physikalische und chemische Untersuchung	1 100	1 078	39	98,0	166	15,1
74.4	Werbung	9 107	9 086	45	99,8	8 435	92,6
74.5	Personal- und Stellenvermittlung Überlassung von Arbeitskräften	5 772	5 752	53	99,7	1 141	19,8
74.6	Wach- und Sicherheitsdienste sowie Detekteien	4 723	4 706	26	99,6	1 213	25,7
74.7	Reinigung von Gebäuden Inventar und Verkehrsmitteln	8 270	8 209	47	99,3	6 100	73,8
74.8	Erbringung von sonstigen wirtschaftlichen Dienstleistungen, a.n.g.	3 705	3 618	115	97,6	707	19,1

mit einem Umsatz von 250 000 EUR und mehr im Jahr 2004
aufwand nach Wirtschaftszweigen

30. September		Personalaufwand			Anteil Bruttolöhne und -gehälter am Personal- aufwand insgesamt	Verhältnis von Sozialauf- wendungen des Arbeit- gebers zu Bruttolöhnen und -gehältern	Nr.der Klassi- fikation der WZ
zwar		insgesamt	davon				
weiblich	Anteil der weiblichen tätigen Personen an den tätigen Personen insgesamt			Bruttolöhne und -gehälter	Sozial- aufwendungen des Arbeitgebers		
Anzahl	%		1000 EUR			%	
25 851	48,1	1 013 144	832 006	181 138	82,1	21,8	K
2 284	50,3	157 312	130 497	26 815	83,0	20,5	70
164	29,4	13 882	11 454	2 428	82,5	21,2	70.1
1 811	57,5	117 441	97 270	20 171	82,8	20,7	70.2
309	37,1	25 990	21 773	4 217	83,8	19,4	70.3
183	18,1	27 573	22 205	5 368	80,5	24,2	71
23	28,8	1 130	975	155	86,3	15,9	71.1
9	15,0	2 175	1 839	336	84,5	18,3	71.2
118	15,4	22 347	17 824	4 523	79,8	25,4	71.3
33	30,5	1 920	1 566	354	81,6	22,6	71.4
815	32,1	97 975	81 438	16 536	83,1	20,3	72
14	23,9	1 307	1 062	245	81,3	23,0	72.1
411	24,2	72 311	60 284	12 027	83,4	20,0	72.2
299	55,8	16 833	13 811	3 022	82,0	21,9	72.3
.	72.4
.	72.5
23	25,2	3 384	2 831	553	83,7	19,5	72.6
790	35,4	77 501	64 090	13 411	82,7	20,9	73
790	35,4	77 501	64 090	13 411	82,7	20,9	73.1
-	-	-	-	-	-	-	73.2
21 779	50,2	652 784	533 777	119 007	81,8	22,3	74
3 396	67,1	123 949	101 496	22 453	81,9	22,1	74.1
2 113	37,5	170 632	139 056	31 576	81,5	22,7	74.2
522	47,4	32 797	26 747	6 050	81,6	22,6	74.3
4 882	53,6	27 571	22 895	4 676	83,0	20,4	74.4
1 588	27,5	89 154	72 258	16 897	81,0	23,4	74.5
978	20,7	61 255	50 272	10 984	82,1	21,8	74.6
6 041	73,0	72 866	59 226	13 640	81,3	23,0	74.7
2 258	60,9	74 559	61 827	12 732	82,9	20,6	74.8

Noch: 3. Unternehmen oder Einrichtungen mit einem Umsatz von 250 000 EUR und mehr im Jahr 2004
3.4 Lohn- und Gehaltsempfänger und Sozialaufwendungen des Arbeitgebers nach Wirtschaftszweigen

Nr. der Klassifikation der WZ	Wirtschaftszweig	Lohn- und Gehaltsempfänger am 30. September	Sozialaufwendungen des Arbeitgebers	Davon		Anteil der übrigen Sozialaufwendungen an den Sozialaufwendungen des Arbeitgebers %
				gesetzliche Sozialaufwendungen	übrige Sozialaufwendungen	
		Anzahl		1 000 EUR		
I	Verkehr und Nachrichtenübermittlung	20 640	88 843	78 875	9 968	11,2
60	Landverkehr; Transport in Rohrfernleitungen	12 016	56 910	50 414	6 496	11,4
60.1	Eisenbahnen	272	1 626	1 533	93	5,7
60.2	Sonstiger Landverkehr	11 744	55 284	48 881	6 403	11,6
60.3	Transport in Rohrfernleitungen	-	-	-	-	-
61	Schifffahrt
61.1	See- und Küstenschifffahrt	-	-	-	-	-
61.2	Binnenschifffahrt
62	Luftfahrt
62.1	Linienflugverkehr	-	-	-	-	-
62.2	Gelegenheitsflugverkehr
62.3	Raumtransport	-	-	-	-	-
63	Hilfs- und Nebentätigkeiten für den Verkehr; Verkehrsvermittlung	6 640	28 515	25 436	3 079	10,8
63.1	Frachtumschlag und Lagerei	621	3 009	2 759	250	8,3
63.2	Sonstige Hilfs- und Nebentätigkeiten für den Verkehr	226	1 146	966	180	15,7
63.3	Reisebüros und Reiseveranstalter	232	771	699	71	9,2
63.4	Spedition, sonstige Verkehrsvermittlung	5 561	23 590	21 012	2 578	10,9
64	Nachrichtenübermittlung	1 964	3 348	2 965	383	11,4
64.1	Postdienste und private Kurierdienste	1 836	2 736	2 375	361	13,2
64.3	Fernmeldedienste	128	612	590	22	3,6

Noch: 3. Unternehmen oder Einrichtungen mit einem Umsatz von 250 000 EUR und mehr im Jahr 2004
 Noch: 3.4 Lohn- und Gehaltsempfänger und Sozialaufwendungen des Arbeitgebers nach Wirtschaftszweigen

Nr. der Klassifikation der WZ	Wirtschaftszweig	Lohn- und Gehaltsempfänger am 30. September	Sozialaufwendungen des Arbeitgebers	Davon		Anteil der übrigen Sozialaufwendungen an den Sozialaufwendungen des Arbeitgebers
				gesetzliche Sozialaufwendungen	übrige Sozialaufwendungen	
				Anzahl	1000 EUR	
K	Grundstücks- und Wohnungswesen, Vermietung beweglicher Sachen, Erbringung von wirtschaftlichen Dienstleistungen, a.n.g.	52 146	181 138	161 950	19 188	10,6
70	Grundstücks- und Wohnungswesen	4 333	26 815	24 541	2 274	8,5
70.1	Erschließung, Kauf und Verkauf von Immobilien	503	2 428	1 941	487	20,0
70.2	Vermietung und Verpachtung von eigenen Immobilien	3 009	20 171	18 864	1 307	6,5
70.3	Vermittlung und Verwaltung von fremden Immobilien	820	4 217	3 736	481	11,4
71	Vermietung beweglicher Sachen ohne Bedienungspersonal	878	5 368	4 832	536	10,0
71.1	Vermietung von Kraftwagen bis 3,5 t Gesamtgewicht	76	155	143	12	7,7
71.2	Vermietung von sonstigen Verkehrsmitteln	56	336	324	12	3,7
71.3	Vermietung von Maschinen und Geräten	643	4 523	4 022	501	11,1
71.4	Vermietung von Gebrauchsgütern a.n.g.	103	354	343	11	3,1
72	Datenverarbeitung und Datenbanken	2 441	16 536	14 862	1 674	10,1
72.1	Hardwareberatung	59	245	193	52	21,1
72.2	Softwarehäuser	1 646	12 027	10 766	1 261	10,5
72.3	Datenverarbeitungsdienste	531	3 022	2 790	231	7,7
72.4	Datenbanken
72.5	Instandhaltung und Reparatur von Büro- maschinen, Datenverarbeitungsgeräten und -einrichtungen
72.6	Sonstige mit der Datenverarbeitung verbundene Tätigkeiten	88	553	491	62	11,3
73	Forschung und Entwicklung	2 223	13 411	12 381	1 030	7,7
73.1	Forschung und Entwicklung im Bereich Natur-, Ingenieur-, Agrarwissen- schaften und Medizin	2 223	13 411	12 381	1 030	7,7
73.2	Forschung und Entwicklung im Bereich Rechts-, Wirtschafts- und Sozialwissenschaften sowie im Bereich Sprach-, Kultur- und Kunstwissenschaften	-	-	-	-	-
74	Erbringung von wirtschaftlichen Dienstleistungen, a.n.g.	42 271	119 007	105 333	13 674	11,5
74.1	Rechts-, Steuer- und Unternehmensberatung, Wirtschaftsprüfung, Buchführung, Markt- und Meinungsforschung, Managementtätigkeit von Holdinggesellschaften	4 557	22 453	19 232	3 221	14,3
74.2	Architektur- und Ingenieurbüros	5 265	31 576	26 371	5 205	16,5
74.3	Technische, physikalische und chemische Untersuchung	1 078	6 050	5 584	466	7,7
74.4	Werbung	9 086	4 676	4 431	244	5,2
74.5	Personal- und Stellenvermittlung	5 752	16 897	15 051	1 846	10,9
74.6	Wach- und Sicherheitsdienste sowie Detekteien	4 706	10 984	10 435	549	5,0
74.7	Reinigung von Gebäuden Inventar und Verkehrsmitteln	8 209	13 640	12 796	844	6,2
74.8	Erbringung von sonstigen wirtschaftlichen Dienstleistungen, a.n.g.	3 618	12 732	11 433	1 299	10,2

Noch: 3. Unternehmen oder Einrichtungen mit einem Umsatz von 250 000 EUR und mehr im Jahr 2004

3.5 Umsatz und Aufwendungen nach Wirtschaftszweigen

Nr. der Klassifikation der WZ	Wirtschaftszweig	Umsatz insgesamt ¹⁾	Aufwendungen		Anteil des Sachaufwandes ²⁾ an den Aufwendungen insgesamt	Verhältnis der Aufwendungen insgesamt zum Umsatz insgesamt ¹⁾
			insgesamt	darunter Sachaufwand ²⁾		
			1 000 EUR		%	
I	Verkehr und Nachrichtenübermittlung	1 728 049	1 411 771	946 325	67,0	81,7
60	Landverkehr; Transport in Rohrfernleitungen	1 025 121	832 944	538 868	64,7	81,3
60.1	Eisenbahnverkehr	66 225	54 925	45 481	82,8	82,9
60.2	Sonstiger Landverkehr	958 896	778 019	493 387	63,4	81,1
60.3	Transport in Rohrfernleitungen	-	-	-	-	-
61	Schifffahrt
61.1	See- und Küstenschifffahrt	-	-	-	-	-
61.2	Binnenschifffahrt
62	Luftfahrt
62.1	Linienflugverkehr	-	-	-	-	-
62.2	Gelegenheitsflugverkehr
62.3	Raumtransport	-	-	-	-	-
63	Hilfs- und Nebentätigkeiten für den Verkehr; Verkehrsvermittlung	616 538	512 857	361 336	70,5	83,2
63.1	Frachtumschlag und Lagerei	51 294	38 960	22 550	57,9	76,0
63.2	Sonstige Hilfs- und Nebentätigkeiten für den Verkehr	16 042	10 576	4 666	44,1	65,9
63.3	Reisebüros und Reiseveranstalter	30 432	25 291	21 041	83,2	83,1
63.4	Spedition, sonstige Verkehrsvermittlung	518 770	438 030	313 080	71,5	84,4
64	Nachrichtenübermittlung	84 883	64 535	45 128	69,9	76,0
64.1	Postverwaltung und private Post- und Kurierdienste	52 579	42 749	27 748	64,9	81,3
64.3	Fernmeldedienste	32 303	21 787	17 380	79,8	67,4

1) Summe von Umsatz oder Einnahmen aus selbstständiger Tätigkeit und sonstigen betrieblichen Erträgen - 2) Aufwendungen für bezogene Waren, Dienstleistungen, Roh-, Hilfs- und Betriebsstoffe sowie sonstige betriebliche Aufwendungen

Noch: 3. Unternehmen oder Einrichtungen mit einem Umsatz von 250 000 EUR und mehr im Jahr 2004

Noch: 3.5 Umsatz und Aufwendungen nach Wirtschaftszweigen

Nr. der Klassifikation der WZ	Wirtschaftszweig	Umsatz insgesamt ¹⁾	Aufwendungen		Anteil des Sachaufwandes ²⁾ an den Aufwendungen insgesamt	Verhältnis der Aufwendungen insgesamt zum Umsatz insgesamt ¹⁾
			insgesamt	darunter Sachaufwand ²⁾		
			1000 EUR		%	
K	Grundstücks- und Wohnungswesen, Vermietung beweglicher Sachen, Erbringung von wirtschaftlichen Dienstleistungen, a.n.g.	3 451 089	2 473 422	1 460 278	59,0	71,7
70	Grundstücks- und Wohnungswesen	1 380 588	756 465	599 153	79,2	54,8
70.1	Erschließung, Kauf und Verkauf von Immobilien	142 970	104 706	90 824	86,7	73,2
70.2	Vermietung und Verpachtung von eigenen Immobilien	1 077 124	537 815	420 375	78,2	49,9
70.3	Vermittlung und Verwaltung von fremden Immobilien	160 494	113 944	87 954	77,2	71,0
71	Vermietung beweglicher Sachen ohne Bedienungspersonal	112 071	69 866	42 293	60,5	62,3
71.1	Vermietung von Kraftwagen bis 3,5 t Gesamtgewicht	6 970	4 608	3 478	75,5	66,1
71.2	Vermietung von sonstigen Verkehrsmitteln	15 887	5 848	3 673	62,8	36,8
71.3	Vermietung von Maschinen und Geräten	82 029	53 272	30 925	58,1	64,9
71.4	Vermietung von Gebrauchsgütern a.n.g.	7 184	6 137	4 217	68,7	85,4
72	Datenverarbeitung und Datenbanken	219 230	208 266	110 291	53,0	95,0
72.1	Hardwareberatung	4 787	3 923	2 616	66,7	82,0
72.2	Softwarehäuser	145 412	141 673	69 362	49,0	97,4
72.3	Datenverarbeitungsdienste	37 342	35 448	18 615	52,5	94,9
72.4	Datenbanken
72.5	Instandhaltung und Reparatur von Büro- maschinen, Datenverarbeitungsgeräten und -einrichtungen
72.6	Sonstige mit der Datenverarbeitung verbundene Tätigkeiten	16 667	14 601	11 217	76,8	87,6
73	Forschung und Entwicklung	176 201	162 263	84 762	52,2	92,1
73.1	Forschung und Entwicklung im Bereich Natur-, Ingenieur-, Agrarwissen- schaften und Medizin	176 201	162 263	84 762	52,2	92,1
73.2	Forschung und Entwicklung im Bereich Rechts-, Wirtschafts- und Sozialwissenschaften sowie im Bereich Sprach-, Kultur- und Kunstwissenschaften
74	Erbringung von wirtschaftlichen Dienstleistungen, a.n.g.	1 562 998	1 276 563	623 779	48,9	81,7
74.1	Rechts-, Steuer- und Unternehmensberatung, Wirtschaftsprüfung, Buchführung, Markt- und Meinungsforschung, Managementtätigkeit von Holdinggesellschaften	378 806	271 158	147 209	54,3	71,6
74.2	Architektur- und Ingenieurbüros	469 531	381 248	210 617	55,2	81,2
74.3	Technische, physikalische und chemische Untersuchung	66 051	57 520	24 723	43,0	87,1
74.4	Werbung	77 715	66 067	38 496	58,3	85,0
74.5	Personal- und Stellenvermittlung Überlassung von Arbeitskräften	125 161	109 382	20 227	18,5	87,4
74.6	Wach- und Sicherheitsdienste sowie Detekteien	89 810	85 860	24 605	28,7	95,6
74.7	Reinigung von Gebäuden Inventar und Verkehrsmitteln	118 541	106 906	34 040	31,8	90,2
74.8	Erbringung von sonstigen wirtschaftlichen Dienstleistungen, a.n.g.	237 385	198 421	123 862	62,4	83,6

1) Summe von Umsatz oder Einnahmen aus selbstständiger Tätigkeit und sonstigen betrieblichen Erträgen - 2) Aufwendungen für bezogene Waren, Dienstleistungen, Roh-, Hilfs- und Betriebsstoffe sowie sonstige betriebliche Aufwendungen.

Noch: 3. Unternehmen oder Einrichtungen
3.6 Umsatz und Sachaufwand nach

Nr. der Klassifikation der WZ	Wirtschaftszweig	Umsatz insgesamt ¹⁾	Sachaufwand ²⁾			
			insgesamt	davon		
				bezogene Waren und Dienstleistungen zum Wiederverkauf in unverändertem Zustand	Roh-, Hilfs- und Betriebsstoffe	bezogene Dienstleistungen (nicht zum Wiederverkauf) und sonstige betriebliche Aufwendungen
1 000						
I	Verkehr und Nachrichtenübermittlung	1 728 049	946 325	246 313	193 705	506 306
60	Landverkehr; Transport in Rohrfernleitungen	1 025 121	538 868	112 358	138 004	288 506
60.1	Eisenbahnverkehr	66 225	45 481	31 409	5 007	9 064
60.2	Sonstiger Landverkehr	958 896	493 387	80 949	132 997	279 442
60.3	Transport in Rohrfernleitungen	-	-	-	-	-
61	Schifffahrt	-	-	-	-	-
61.1	See- und Küstenschifffahrt	-	-	-	-	-
61.2	Binnenschifffahrt	-	-	-	-	-
62	Luftfahrt	-	-	-	-	-
62.1	Linienflugverkehr	-	-	-	-	-
62.2	Gelegenheitsflugverkehr	-	-	-	-	-
62.3	Raumtransport	-	-	-	-	-
63	Hilfs- und Nebentätigkeiten für den Verkehr; Verkehrsvermittlung	616 538	361 336	128 860	51 039	181 437
63.1	Frachtumschlag und Lagerei	51 294	22 550	9 783	274	12 492
63.2	Sonstige Hilfs- und Nebentätigkeiten für den Verkehr	16 042	4 666	593	591	3 482
63.3	Reisebüros und Reiseveranstalter	30 432	21 041	13 077	1 406	6 558
63.4	Spedition, sonstige Verkehrsvermittlung	518 770	313 080	105 407	48 767	158 906
64	Nachrichtenübermittlung	84 883	45 128	4 888	4 516	35 723
64.1	Postverwaltung und private Post- und Kurierdienste	52 579	27 748	2 823	3 769	21 156
64.3	Fernmeldedienste	32 303	17 380	2 065	747	14 568

1) Summe von Umsatz oder Einnahmen aus selbstständiger Tätigkeit und sonstigen betrieblichen Erträgen - 2) Aufwendungen für

mit einem Umsatz von 250 000 EUR und mehr im Jahr 2004

Wirtschaftszweigen

für	Anteil der Aufwendungen für			Verhältnis der Aufwendungen für			Nr. der Klassifikation der WZ
	bezogene Waren und Dienstleistungen zum Wiederverkauf in unverändertem Zustand	Roh-, Hilfs- und Betriebsstoffe	bezogene Dienstleistungen (nicht zum Wiederverkauf) und sonstige betriebliche Aufwendungen	bezogene Waren und Dienstleistungen zum Wiederverkauf in unverändertem Zustand	Roh-, Hilfs- und Betriebsstoffe	bezogene Dienstleistungen (nicht zum Wiederverkauf) und sonstige betriebliche Aufwendungen	
darunter Mieten, Pachten und Leasing	am Sachaufwand ²⁾			zum Umsatz insgesamt ¹⁾			
EUR				%			
68 656	26,0	20,5	53,5	14,3	11,2	29,3	I
33 927	20,9	25,6	53,5	11,0	13,5	28,1	60
352	69,1	11,0	19,9	47,4	7,6	13,7	60.1
33 575	16,4	27,0	56,6	8,4	13,9	29,1	60.2
-	-	-	-	-	-	-	60.3
-	-	-	-	-	-	-	61
-	-	-	-	-	-	-	61.1
-	-	-	-	-	-	-	61.2
-	-	-	-	-	-	-	62
-	-	-	-	-	-	-	62.1
-	-	-	-	-	-	-	62.2
-	-	-	-	-	-	-	62.3
32 023	35,7	14,1	50,2	20,9	8,3	29,4	63
2 593	43,4	1,2	55,4	19,1	0,5	24,4	63.1
1 531	12,7	12,7	74,6	3,7	3,7	21,7	63.2
810	62,1	6,7	31,2	43,0	4,6	21,5	63.3
27 089	33,7	15,6	50,8	20,3	9,4	30,6	63.4
2 546	10,8	10,0	79,2	5,8	5,3	42,1	64
1 062	10,2	13,6	76,2	5,4	7,2	40,2	64.1
1 484	11,9	4,3	83,8	6,4	2,3	45,1	64.3

Nr. der Klassifikation der WZ	Wirtschaftszweig	Umsatz insgesamt ¹⁾	Sachaufwand ²⁾			
			insgesamt	davon		
				bezogene Waren und Dienstleistungen zum Wiederverkauf in unverändertem Zustand	Roh-, Hilfs- und Betriebsstoffe	bezogene Dienstleistungen (nicht zum Wiederverkauf) und sonstige betriebliche Aufwendungen
1 000						
K	Grundstücks- und Wohnungswesen, Vermietung beweglicher Sachen, Erbringung von wirtschaftlichen Dienstleistungen, a.n.g.	3 451 089	1 460 278	588 174	163 914	708 190
70	Grundstücks- und Wohnungswesen	1 380 588	599 153	306 682	66 181	226 290
70.1	Erschließung, Kauf und Verkauf von Immobilien	142 970	90 824	53 265	14 225	23 334
70.2	Vermietung und Verpachtung von eigenen Immobilien	1 077 124	420 375	190 119	49 496	180 759
70.3	Vermittlung und Verwaltung von fremden Immobilien	160 494	87 954	63 297	2 460	22 197
71	Vermietung beweglicher Sachen ohne Bedienungspersonal	112 071	42 293	11 178	7 382	23 733
71.1	Vermietung von Kraftwagen bis 3,5 t Gesamtgewicht	6 970	3 478	2 253	178	1 047
71.2	Vermietung von sonstigen Verkehrsmitteln	15 887	3 673	1 614	516	1 543
71.3	Vermietung von Maschinen und Geräten	82 029	30 925	6 685	6 525	17 715
71.4	Vermietung von Gebrauchsgütern a.n.g.	7 184	4 217	627	163	3 428
72	Datenverarbeitung und Datenbanken	219 230	110 291	48 828	4 125	57 338
72.1	Hardwareberatung	4 787	2 616	1 927	6	683
72.2	Softwarehäuser	145 412	69 362	28 889	2 842	37 631
72.3	Datenverarbeitungsdienste	37 342	18 615	5 335	579	12 702
72.4	Datenbanken
72.5	Instandhaltung und Reparatur von Büro- maschinen, Datenverarbeitungsgeräten und -einrichtungen
72.6	Sonstige mit der Datenverarbeitung verbundene Tätigkeiten	16 667	11 217	6 541	265	4 410
73	Forschung und Entwicklung	176 201	84 762	4 235	44 848	35 679
73.1	Forschung und Entwicklung im Bereich Natur-, Ingenieur-, Agrarwissen- schaften und Medizin	176 201	84 762	4 235	44 848	35 679
73.2	Forschung und Entwicklung im Bereich Rechts-, Wirtschafts- und Sozialwissenschaften sowie im Bereich Sprach-, Kultur- und Kunstwissenschaften	-	-	-	-	-
74	Erbringung von wirtschaftlichen Dienstleistungen, a.n.g.	1 562 998	623 779	217 251	41 378	365 149
74.1	Rechts-, Steuer- und Unternehmensberatung, Wirtschaftsprüfung, Buchführung, Markt- und Meinungsforschung, Managementtätigkeit von Holdinggesellschaften	378 806	147 209	17 859	6 957	122 393
74.2	Architektur- und Ingenieurbüros	469 531	210 617	110 316	.	100 301
74.3	Technische, physikalische und chemische Untersuchung	66 051	24 723	4 288	3 220	17 215
74.4	Werbung	77 715	38 496	14 762	1 630	22 104
74.5	Personal- und Stellenvermittlung Überlassung von Arbeitskräften	125 161	20 227	339	650	19 239
74.6	Wach- und Sicherheitsdienste sowie Detekteien	89 810	24 605	7 732	1 868	15 005
74.7	Reinigung von Gebäuden Inventar und Verkehrsmitteln	118 541	34 040	13 871	5 859	14 310
74.8	Erbringung von sonstigen wirtschaftlichen Dienstleistungen, a.n.g.	237 385	123 862	48 085	21 194	54 584

1) Summe von Umsatz oder Einnahmen aus selbstständiger Tätigkeit und sonstigen betrieblichen Erträgen - 2) Aufwendungen für

mit einem Umsatz von 250 000 EUR und mehr im Jahr 2004
Wirtschaftszweigen

für	Anteil der Aufwendungen für			Verhältnis der Aufwendungen für			Nr. der Klassifikation der WZ
	bezogene Waren und Dienstleistungen zum Wiederverkauf in unverändertem Zustand	Roh-, Hilfs- und Betriebsstoffe	bezogene Dienstleistungen (nicht zum Wiederverkauf) und sonstige betriebliche Aufwendungen	bezogene Waren und Dienstleistungen zum Wiederverkauf in unverändertem Zustand	Roh-, Hilfs- und Betriebsstoffe	bezogene Dienstleistungen (nicht zum Wiederverkauf) und sonstige betriebliche Aufwendungen	
darunter Mieten, Pachten und Leasing	am Sachaufwand ²⁾			zum Umsatz insgesamt ¹⁾			
EUR				%			
109 031	40,3	11,2	48,5	17,0	4,7	20,5	K
13 848	51,2	11,0	37,8	22,2	4,8	16,4	70
1 570	58,6	15,7	25,7	37,3	9,9	16,3	70.1
9 744	45,2	11,8	43,0	17,7	4,6	16,8	70.2
2 535	72,0	2,8	25,2	39,4	1,5	13,8	70.3
5 672	26,4	17,5	56,1	10,0	6,6	21,2	71
483	64,8	5,1	30,1	32,3	2,6	15,0	71.1
503	43,9	14,0	42,0	10,2	3,2	9,7	71.2
3 463	21,6	21,1	57,3	8,1	8,0	21,6	71.3
1 222	14,9	3,9	81,3	8,7	2,3	47,7	71.4
9 809	44,3	3,7	52,0	22,3	1,9	26,2	72
158	73,7	0,2	26,1	40,3	0,1	14,3	72.1
7 469	41,6	4,1	54,3	19,9	2,0	25,9	72.2
1 427	28,7	3,1	68,2	14,3	1,5	34,0	72.3
.	72.4
.	72.5
420	58,3	2,4	39,3	39,2	1,6	26,5	72.6
5 171	5,0	52,9	42,1	2,4	25,5	20,2	73
5 171	5,0	52,9	42,1	2,4	25,5	20,2	73.1
-	-	-	-	-	-	-	73.2
74 531	34,8	6,6	58,5	13,9	2,6	23,4	74
32 530	12,1	4,7	83,1	4,7	1,8	32,3	74.1
16 857	52,4	.	47,6	23,5	.	21,4	74.2
2 762	17,3	13,0	69,6	6,5	4,9	26,1	74.3
1 522	38,3	4,2	57,4	19,0	2,1	28,4	74.4
1 493	1,7	3,2	95,1	0,3	0,5	15,4	74.5
2 995	31,4	7,6	61,0	8,6	2,1	16,7	74.6
3 175	40,7	17,2	42,0	11,7	4,9	12,1	74.7
13 198	38,8	17,1	44,1	20,3	8,9	23,0	74.8

bezogene Waren, Dienstleistungen, Roh-, Hilfs- und Betriebsstoffe sowie sonstige betriebliche Aufwendungen

Noch: 3. Unternehmen oder Einrichtungen
3.7 Umsatz und Investitionen nach

Nr. der Klassifikation der WZ	Wirtschaftszweig	Umsatz insgesamt ¹⁾	Investi da				
			insgesamt	erworbene Sachanlagen für betriebliche Zwecke	davon		
					Ausrüstungen	Bauten	Grundstücke
1 000							
I	Verkehr und Nachrichtenübermittlung	1 728 049	222 185	216 273	180 132	20 193	15 949
60	Landverkehr; Transport in Rohrfernleitungen	1 025 121	176 901	173 564	143 510	15 323	14 731
60.1	Eisenbahnverkehr	66 225	10 641	10 635	8 849	1 785	-
60.2	Sonstiger Landverkehr	958 896	166 260	162 929	134 660	13 538	14 731
60.3	Transport in Rohrfernleitungen	-	-	-	-	-	-
61	Schifffahrt	-	-
61.1	See- und Küstenschifffahrt	-	-	-	-	-	-
61.2	Binnenschifffahrt	-	-
62	Luftfahrt	-	-
62.1	Linienflugverkehr	-	-	-	-	-	-
62.2	Gelegenheitsflugverkehr	-	-
62.3	Raumtransport	-	-	-	-	-	-
63	Hilfs- und Nebentätigkeiten für den Verkehr; Verkehrsvermittlung	616 538	39 499	38 695	32 619	4 858	1 218
63.1	Frachtschlag und Lagerei	51 294	1 827	1 778	1 615	164	-
63.2	Sonstige Hilfs- und Nebentätigkeiten für den Verkehr	16 042	4 922	4 905	1 187	3 511	207
63.3	Reisebüros und Reiseveranstalter	30 432	2 237	2 223	1 881	268	73
63.4	Spedition, sonstige Verkehrsvermittlung	518 770	30 513	29 789	27 937	915	937
64	Nachrichtenübermittlung	84 883	5 746	3 976	3 964	12	-
64.1	Postverwaltung und private Post- und Kurierdienste	52 579	2 801	2 795	2 786	9	-
64.3	Fernmeldedienste	32 303	2 945	1 181	1 178	3	-

1) Summe von Umsatz oder Einnahmen aus selbstständiger Tätigkeit und sonstigen betrieblichen Erträgen - 2) Eine Aufrechnung der Investitionen vornehmen.

mit einem Umsatz von 250 000 EUR und mehr im Jahr 2004

Wirtschaftszweigen

Investitionen von			Anteil der		Verhältnis von Investitionen insgesamt zum Umsatz insgesamt ¹⁾	Nr. der Klassifikation der WZ
selbsterstellte Sachanlagen für betriebliche Zwecke	erworbene immaterielle Vermögensgegenstände	darunter erworbene Software	erworbenen Sachanlagen für betriebliche Zwecke	erworbenen immateriellen Vermögensgegenstände		
EUR			an den Investitionen insgesamt			
			%			
2 140	3 772	1 455	97,3	1,7	12,9	I
366	2 971	745	98,1	1,7	17,3	60
-	6	6	99,9	0,1	16,1	60.1
366	2 964	739	98,0	1,8	17,3	60.2
-	-	-	-	-	-	60.3
-	-	-	.	-	.	61
-	-	-	-	-	-	61.1
-	-	-	.	-	.	61.2
-	-	-	.	-	.	62
-	-	-	-	-	-	62.1
-	-	-	.	-	.	62.2
-	-	-	-	-	-	62.3
51	754	662	98,0	1,9	6,4	63
-	49	49	97,3	2,7	3,6	63.1
6	11	11	99,7	0,2	30,7	63.2
-	14	2	99,4	0,6	7,3	63.3
45	680	600	97,6	2,2	5,9	63.4
1 723	48	48	69,2	0,8	6,8	64
5	1	1	99,8		5,3	64.1
1 718	47	47	40,1	1,6	9,1	64.3

Davon - Positionen zu den Investitionen ist nicht möglich, da nicht alle Auskunftspflichtigen die Aufgliederung der

Noch: 3. Unternehmen oder Einrichtungen
Noch: 3.7 Umsatz und Investitionen nach

Nr. der Klassifikation der WZ	Wirtschaftszweig	Umsatz insgesamt ¹⁾	Investi da				
			insgesamt	erworbene Sachanlagen für betriebliche Zwecke	davon		
					Ausrüstungen	Bauten	Grundstücke
1 000							
K	Grundstücks- und Wohnungswesen, Vermietung beweglicher Sachen, Erbringung von wirtschaftlichen Dienstleistungen, a.n.g.	3 451 089	317 773	253 716	116 375	118 035	19 306
70	Grundstücks- und Wohnungswesen	1 380 588	189 856	139 666	22 251	99 668	17 747
70.1	Erschließung, Kauf und Verkauf von Immobilien	142 970	9 855	9 624	4 775	3 463	1 386
70.2	Vermietung und Verpachtung von eigenen Immobilien	1 077 124	168 081	118 169	16 934	86 728	14 506
70.3	Vermittlung und Verwaltung von fremden Immobilien	160 494	11 920	11 874	542	9 477	1 855
71	Vermietung beweglicher Sachen ohne Bedienungspersonal	112 071	31 420	31 408	31 017	357	34
71.1	Vermietung von Kraftwagen bis 3,5 t Gesamtgewicht	6 970	1 260	1 260	1 260	-	-
71.2	Vermietung von sonstigen Verkehrsmitteln	15 887	4 801	4 798	4 577	222	-
71.3	Vermietung von Maschinen und Geräten	82 029	25 031	25 022	24 853	135	34
71.4	Vermietung von Gebrauchsgütern a.n.g.	7 184	327	327	327	-	-
72	Datenverarbeitung und Datenbanken	219 230	7 268	5 738	5 347	256	135
72.1	Hardwareberatung	4 787	170	169	169	-	-
72.2	Softwarehäuser	145 412	4 899	3 581	3 262	184	135
72.3	Datenverarbeitungsdienste	37 342	1 498	1 306	1 273	33	-
72.4	Datenbanken	-	-
72.5	Instandhaltung und Reparatur von Büro- maschinen, Datenverarbeitungsgeräten und -einrichtungen	-
72.6	Sonstige mit der Datenverarbeitung verbundene Tätigkeiten	16 667	429	413	413	-	-
73	Forschung und Entwicklung	176 201	22 072	20 841	17 923	2 918	-
73.1	Forschung und Entwicklung im Bereich Natur-, Ingenieur-, Agrarwissen- schaften und Medizin	176 201	22 072	20 841	17 923	2 918	-
73.2	Forschung und Entwicklung im Bereich Rechts-, Wirtschafts- und Sozial- Sozialwissenschaften sowie im Bereich Sprach-, Kultur- und Kunstwissenschaften	-	-	-	-	-	-
74	Erbringung von wirtschaftlichen Dienstleistungen, a.n.g.	1 562 998	67 156	56 062	39 836	14 837	1 389
74.1	Rechts-, Steuer- und Unternehmensberatung, Wirtschaftsprüfung, Buchführung, Markt- und Meinungsforschung, Managementtätigkeit von Holdinggesellschaften	378 806	22 151	15 584	10 026	5 014	543
74.2	Architektur- und Ingenieurbüros	469 531	18 082	16 498	9 476	6 975	47
74.3	Technische, physikalische und chemische Untersuchung	66 051	4 738	4 555	3 168	1 077	311
74.4	Werbung	77 715	4 922	4 821	4 798	21	1
74.5	Personal- und Stellenvermittlung	125 161	1 357	1 314	743	502	69
74.6	Wach- und Sicherheitsdienste sowie Detekteien	89 810	1 942	1 864	1 580	196	88
74.7	Reinigung von Gebäuden Inventar und Verkehrsmitteln	118 541	4 908	4 648	3 653	916	79
74.8	Erbringung von sonstigen wirtschaftlichen Dienstleistungen, a.n.g.	237 385	9 057	6 778	6 392	135	251

1) Summe von Umsatz oder Einnahmen aus selbstständiger Tätigkeit und sonstigen betrieblichen Erträgen - 2) Eine Aufrechnung der Investitionen vornehmen.

mit einem Umsatz von 250 000 EUR und mehr im Jahr 2004

Wirtschaftszweigen

tionen von ²⁾			Anteil der		Verhältnis von Investitionen insgesamt zum Umsatz insgesamt ¹⁾	Nr. der Klassi- fikation der WZ
selbst erstellte Sachanlagen für betriebliche Zwecke	erworbene immaterielle Vermögens- gegenstände	darunter erworbene Software	erworbenen Sachanlagen für betriebliche Zwecke	erworbenen immateriellen Vermögens- gegenstände		
EUR			an den Investitionen insgesamt			
			%			
50 203	13 853	6 897	79,8	4,4	9,2	K
49 454	736	495	73,6	0,4	13,8	70
87	145	45	97,6	1,5	6,9	70.1
49 368	545	414	70,3	0,3	15,6	70.2
-	46	36	99,6	0,4	7,4	70.3
2	10	7	100,0	-	28,0	71
-	-	-	100,0	-	18,1	71.1
-	3	3	99,9	0,1	30,2	71.2
2	7	5	100,0	-	30,5	71.3
-	-	-	100,0	-	4,6	71.4
11	1 518	631	79,0	20,9	3,3	72
-	1	1	99,5	0,5	3,6	72.1
8	1 310	422	73,1	26,7	3,4	72.2
3	189	189	87,2	12,6	4,0	72.3
-	72.4
-	72.5
-	16	16	96,3	3,7	2,6	72.6
429	802	798	94,4	3,6	12,5	73
429	802	798	94,4	3,6	12,5	73.1
-	-	-	-	-	-	73.2
307	10 787	4 966	83,5	16,1	4,3	74
45	6 523	917	70,4	29,4	5,8	74.1
.	1 584	1 491	91,2	8,8	3,9	74.2
-	183	180	96,1	3,9	7,2	74.3
19	82	80	97,9	1,7	6,3	74.4
-	43	38	96,9	3,1	1,1	74.5
-	78	77	96,0	4,0	2,2	74.6
136	124	67	94,7	2,5	4,1	74.7
107	2 171	2 114	74,8	24,0	3,8	74.8

Davon - Positionen zu den Investitionen ist nicht möglich, da nicht alle Auskunftspflichtigen die Aufgliederung der

Noch: 3. Unternehmen oder Einrichtungen mit einem Umsatz von 250 000 EUR und mehr im Jahr 2004

3.8 Umsatz, Investitionen, Steuern und Subventionen nach Wirtschaftszweigen

Nr. der Klassifikation der WZ	Wirtschaftszweig	Umsatz insgesamt ¹⁾	Investitionen insgesamt	Betriebliche Steuern und sonstige öffentliche Abgaben	Subventionen
		1 000 EUR			
I	Verkehr und Nachrichtenübermittlung	1 728 049	222 185	20 074	43 840
60	Landverkehr; Transport in Rohrfernleitungen	1 025 121	176 901	12 172	41 313
60.1	Eisenbahnverkehr	66 225	10 641	1 346	-
60.2	Sonstiger Landverkehr	958 896	166 260	10 826	41 313
60.3	Transport in Rohrfernleitungen	-	-	-	-
61	Schifffahrt
61.1	See- und Küstenschifffahrt	-	-	-	-
61.2	Binnenschifffahrt	-	-	-	-
62	Luftfahrt
62.1	Linienflugverkehr	-	-	-	-
62.2	Gelegenheitsflugverkehr	-	-	-	-
62.3	Raumtransport	-	-	-	-
63	Hilfs- und Nebentätigkeiten für den Verkehr; Verkehrsvermittlung	616 538	39 499	7 162	1 672
63.1	Frachtumschlag und Lagerei	51 294	1 827	1 328	2
63.2	Sonstige Hilfs- und Nebentätigkeiten für den Verkehr	16 042	4 922	67	561
63.3	Reisebüros und Reiseveranstalter	30 432	2 237	252	66
63.4	Spedition, sonstige Verkehrsvermittlung	518 770	30 513	5 515	1 044
64	Nachrichtenübermittlung	84 883	5 746	735	853
64.1	Postverwaltung und private Post- und Kurierdienste	52 579	2 801	491	319
64.3	Fernmeldedienste	32 303	2 945	244	534

1) Summe von Umsatz oder Einnahmen aus selbstständiger Tätigkeit und sonstigen betrieblichen Erträgen

Noch: 3. Unternehmen oder Einrichtungen mit einem Umsatz von 250 000 EUR und mehr im Jahr 2004

Noch: 3.8 Umsatz, Investitionen, Steuern und Subventionen nach Wirtschaftszweigen

Nr. der Klassifikation der WZ	Wirtschaftszweig	Umsatz insgesamt ¹⁾	Investitionen insgesamt	Betriebliche Steuern und sonstige öffentliche Abgaben	Subventionen
		1 000 EUR			
K	Grundstücks- und Wohnungswesen, Vermietung beweglicher Sachen, Erbringung von wirtschaftlichen Dienstleistungen, a.n.g.	3 451 089	317 773	38 448	52 042
70	Grundstücks- und Wohnungswesen	1 380 588	189 856	19 081	17 621
70.1	Erschließung, Kauf und Verkauf von Immobilien	142 970	9 855	1 378	95
70.2	Vermietung und Verpachtung von eigenen Immobilien	1 077 124	168 081	16 859	16 988
70.3	Vermittlung und Verwaltung von fremden Immobilien	160 494	11 920	844	538
71	Vermietung beweglicher Sachen ohne Bedienungspersonal	112 071	31 420	1 697	448
71.1	Vermietung von Kraftwagen bis 3,5 t Gesamtgewicht	6 970	1 260	73	7
71.2	Vermietung von sonstigen Verkehrsmitteln	15 887	4 801	643	-
71.3	Vermietung von Maschinen und Geräten	82 029	25 031	946	376
71.4	Vermietung von Gebrauchsgütern a.n.g.	7 184	327	34	66
72	Datenverarbeitung und Datenbanken	219 230	7 268	2 578	1 924
72.1	Hardwareberatung	4 787	170	157	1
72.2	Softwarehäuser	145 412	4 899	1 697	1 881
72.3	Datenverarbeitungsdienste	37 342	1 498	362	31
72.4	Datenbanken	.	.	.	-
72.5	Instandhaltung und Reparatur von Büro- maschinen, Datenverarbeitungsgeräten und -einrichtungen
72.6	Sonstige mit der Datenverarbeitung verbundene Tätigkeiten	16 667	429	87	8
73	Forschung und Entwicklung	176 201	22 072	1 338	20 197
73.1	Forschung und Entwicklung im Bereich Natur-, Ingenieur-, Agrarwissen- schaften und Medizin	176 201	22 072	1 338	20 197
73.2	Forschung und Entwicklung im Bereich Rechts-, Wirtschafts- und Sozialwissenschaften sowie im Bereich Sprach-, Kultur- und Kunstwissenschaften	-	-	-	-
74	Erbringung von wirtschaftlichen Dienstleistungen, a.n.g.	1 562 998	67 156	13 754	11 851
74.1	Rechts-, Steuer- und Unternehmensberatung, Wirtschaftsprüfung, Buchführung, Markt- und Meinungsforschung, Managementtätigkeit von Holdinggesellschaften	378 806	22 151	2 214	510
74.2	Architektur- und Ingenieurbüros	469 531	18 082	3 247	1 532
74.3	Technische, physikalische und chemische Untersuchung	66 051	4 738	635	2 052
74.4	Werbung	77 715	4 922	716	372
74.5	Personal- und Stellenvermittlung Überlassung von Arbeitskräften	125 161	1 357	928	587
74.6	Wach- und Sicherheitsdienste sowie Detekteien	89 810	1 942	675	1 201
74.7	Reinigung von Gebäuden Inventar und Verkehrsmitteln	118 541	4 908	735	671
74.8	Erbringung von sonstigen wirtschaftlichen Dienstleistungen, a.n.g.	237 385	9 057	4 603	4 926

1) Summe von Umsatz oder Einnahmen aus selbstständiger Tätigkeit und sonstigen betrieblichen Erträgen

Noch: 3. Unternehmen oder Einrichtungen
3.9 Bestände nach Arten und

Nr. der Klassifikation der WZ	Wirtschaftszweig	Bestände insgesamt		Da bezogene Waren und Dienstleistungen zum Wiederverkauf in unverändertem Zustand	
		am Anfang	am Ende	am Anfang	am Ende
		des			
1 000					
I	Verkehr und Nachrichtenübermittlung	17 040	21 225	4 093	6 046
60	Landverkehr; Transport in Rohrfernleitungen	10 975	12 515	1 894	2 635
60.1	Eisenbahnverkehr	1 046	1 793	-	-
60.2	Sonstiger Landverkehr	9 928	10 722	1 894	2 635
60.3	Transport in Rohrfernleitungen	-	-	-	-
61	Schifffahrt
61.1	See- und Küstenschifffahrt	-	-	-	-
61.2	Binnenschifffahrt
62	Luftfahrt	-	.	-	-
62.1	Linienflugverkehr	-	-	-	-
62.2	Gelegenheitsflugverkehr	-	.	-	-
62.3	Raumtransport	-	-	-	-
63	Hilfs- und Nebentätigkeiten für den Verkehr; Verkehrsvermittlung	5 392	7 435	2 011	3 252
63.1	Frachtumschlag und Lagerei	941	1 115	586	839
63.2	Sonstige Hilfs- und Nebentätigkeiten für den Verkehr	215	254	-	-
63.3	Reisebüros und Reiseveranstalter	73	126	61	118
63.4	Spedition, sonstige Verkehrsvermittlung	4 163	5 940	1 364	2 295
64	Nachrichtenübermittlung	666	1 271	185	156
64.1	Postverwaltung und private Post- und Kurierdienste	99	836	6	6
64.3	Fernmeldedienste	567	435	179	150

mit einem Umsatz von 250 000 EUR und mehr im Jahr 2004

Wirtschaftszweigen

von		selbst erstellte fertige und unfertige Erzeugnisse sowie in Arbeit befindlicher Aufträge		Nr. der Klassi- fikation der WZ
Roh-, Hilfs- und Betriebsstoffe				
am Anfang	am Ende	am Anfang	am Ende	
Berichtsjahres				
EUR				
10 767	13 492	2 180	1 687	I
7 283	8 631	1 797	1 249	60
1 046	1 793	-	-	60.1
6 237	6 838	1 797	1 249	60.2
-	-	-	-	60.3
.	.	-	-	61
-	-	-	-	61.1
.	.	-	-	61.2
-	.	-	-	62
-	-	-	-	62.1
-	.	-	-	62.2
-	-	-	-	62.3
3 219	3 830	162	353	63
353	273	2	4	63.1
215	254	-	-	63.2
6	7	5	-	63.3
2 644	3 296	155	349	63.4
261	1 030	220	85	64
93	830	-	-	64.1
168	200	220	85	64.3

Nr. der Klassifikation der WZ	Wirtschaftszweig	Bestände insgesamt		Da bezogene Waren und Dienstleistungen zum Wiederverkauf in unverändertem Zustand	
		am Anfang	am Ende	am Anfang	am Ende
		des 1000			
K	Grundstücks- und Wohnungswesen, Vermietung beweglicher Sachen, Erbringung von wirtschaftlichen Dienstleistungen, a.n.g.	418 276	392 048	143 307	128 938
70	Grundstücks- und Wohnungswesen	269 374	240 824	132 072	117 486
70.1	Erschließung, Kauf und Verkauf von Immobilien	51 702	41 425	17 357	16 188
70.2	Vermietung und Verpachtung von eigenen Immobilien	207 472	186 109	108 711	91 561
70.3	Vermittlung und Verwaltung von fremden Immobilien	10 200	13 290	6 004	9 737
71	Vermietung beweglicher Sachen ohne Bedienungspersonal	10 201	8 148	1 688	1 717
71.1	Vermietung von Kraftwagen bis 3,5 t Gesamtgewicht	288	205	78	114
71.2	Vermietung von sonstigen Verkehrsmitteln	354	344	294	294
71.3	Vermietung von Maschinen und Geräten	9 443	7 451	1 303	1 296
71.4	Vermietung von Gebrauchsgütern a.n.g.	117	148	13	13
72	Datenverarbeitung und Datenbanken	14 774	9 908	3 549	3 203
72.1	Hardwareberatung	250	183	33	55
72.2	Softwarehäuser	11 789	7 659	2 654	2 633
72.3	Datenverarbeitungsdienste	605	643	51	24
72.4	Datenbanken
72.5	Instandhaltung und Reparatur von Büro- maschinen, Datenverarbeitungsgeräten und -einrichtungen
72.6	Sonstige mit der Datenverarbeitung verbundene Tätigkeiten	904	564	331	153
73	Forschung und Entwicklung	19 569	16 457	416	245
73.1	Forschung und Entwicklung im Bereich Natur-, Ingenieur-, Agrarwissen- schaften und Medizin	19 569	16 457	416	245
73.2	Forschung und Entwicklung im Bereich Rechts-, Wirtschafts- und Sozialwissenschaften sowie im Bereich Sprach-, Kultur- und Kunstwissenschaften	-	-	-	-
74	Erbringung von wirtschaftlichen Dienstleistungen, a.n.g.	104 359	116 712	5 582	6 288
74.1	Rechts-, Steuer- und Unternehmensberatung, Wirtschaftsprüfung, Buchführung, Markt- und Meinungsforschung, Managementtätigkeit von Holdinggesellschaften	4 632	5 173	3	228
74.2	Architektur- und Ingenieurbüros	88 233	96 432	.	.
74.3	Technische, physikalische und chemische Untersuchung	1 483	1 464	575	391
74.4	Werbung	1 805	2 121	1 157	1 786
74.5	Personal- und Stellenvermittlung Überlassung von Arbeitskräften	16	179	6	6
74.6	Wach- und Sicherheitsdienste sowie Detekteien	52	103	-	-
74.7	Reinigung von Gebäuden Inventar und Verkehrsmitteln	2 248	5 211	869	703
74.8	Erbringung von sonstigen wirtschaftlichen Dienstleistungen, a.n.g.	5 890	6 029	2 973	3 173

1) Eine Aufrechnung der Davon - Positionen zu den Beständen insgesamt ist im Wirtschaftsabschnitt K und in der Abteilung 74 nicht möglich,

mit einem Umsatz von 250 000 EUR und mehr im Jahr 2004
Wirtschaftszweigen

von ¹⁾				Nr. der Klassi- fikation der WZ
Roh-, Hilfs- und Betriebsstoffe		selbst erstellte fertige und unfertige Erzeugnisse sowie in Arbeit befindlicher Aufträge		
am Anfang	am Ende	am Anfang	am Ende	
Berichtsjahres				
EUR				
36 209	35 149	147 798	128 832	K
29 506	28 440	107 796	94 900	70
458	194	33 887	25 045	70.1
29 022	28 218	69 739	66 330	70.2
25	28	4 171	3 525	70.3
451	460	8 062	5 970	71
23	21	187	70	71.1
6	6	54	43	71.2
318	298	7 822	5 857	71.3
104	135	-	-	71.4
815	620	10 409	6 084	72
6	6	211	121	72.1
57	75	9 077	4 951	72.2
108	105	446	514	72.3
-	-	.	.	72.4
.	.	.	.	72.5
6	3	568	409	72.6
1 081	1 144	18 072	15 068	73
1 081	1 144	18 072	15 068	73.1
-	-	-	-	73.2
4 355	4 484	3 459	6 810	74
1 610	1 890	289	356	74.1
.	.	.	.	74.2
262	286	646	787	74.3
298	136	351	199	74.4
-	-	10	173	74.5
52	103	-	-	74.6
510	526	868	3 982	74.7
1 623	1 543	1 294	1 313	74.8

da bei den Einrichtungen der freien Berufe keine differenzierte Erfassung erfolgte.